

Set Index Data

Open	1,392.68		
High	1,406.08		
Low	1,387.41		
Closed	1,389.57		
Chg.	-15.40		
%Chg.	-1.10		
Value (mn)	50,981.87		
P/E(x)	18.02	Up	137
P/BV(x)	1.35	Unchanged	161
Yield (%)	3.36	Down	345
Market Cap (mn)	17,078.67		

SET 50 -100 - MAI - Futures Index

	Closed	Chg	(%)
SET 50	860.48	-9.75	-1.12
SET 100	1,903.32	-23.28	-1.21
S50_CON	860.90	-7.80	-0.90
MAI Index	393.77	-3.40	-0.86

Trading Breakdown : Daily

(Bt,m)	Buy	Sell	Net
Institution	5,444.16	4,527.06	917.10
Broker Port	4,131.46	3,952.77	178.69
Foreign	24,645.24	27,030.03	-2,384.79
Customer	16,747.09	15,458.08	1,289.01

Trading Breakdown : Month to Date

(Bt,m)	Buy	Sell	Net
Institution	36,747.56	29,379.85	7,367.71
Broker Port	25,566.12	25,821.03	-254.91
Foreign	180,492.69	189,921.76	-9,429.07
Customer	106,518.11	104,201.83	2,316.28

World Markets Index

	Closed	Chg.	(%)
Dow Jones	34,283.10	391.16	1.15
NASDAQ	13,798.11	276.66	2.05
FTSE100	7,360.55	-95.12	-1.28
Nikkei	32,568.11	-78.35	-0.24
Hang Seng	17,203.26	-308.03	-1.76

Commodities

	Closed	Chg.	(%)
Oil: Brent	81.13	-0.48	-0.59
Oil: Nymex	76.85	-0.46	-0.60
Gold	1,940.11	2.13	0.11
ZINC	2,598.00	-14.00	-0.54
BDIY Index	1,643.00	45.00	2.82

Cash Balance

Analysts

Apichai Raomanachai
 Fundamental and Technical Investment Analysis ID No. 002939
 Tel 02-829-6999 Ext 2200
 Email : apichai.ra@kfsec.co.th

Nopporn Chaykaew
 Fundamental Analysis ID No. 043964
 Tel 02-829-6999 Ext 2203
 Email : nopporn.ch@kfsec.co.th

Nattawat Poothornsri
 Fundamental Analysis ID No. 087077
 Tel 02-829-6999 Ext 2204
 Email : nattawat.po@kfsec.co.th

Market Wrap-Up

- SET วันที่ 10 พ.ย.66 ปิด -15.40 จุด อยู่ที่ 1,389.57 จุด มูลค่าการซื้อขาย 50,967 ลบ. ต่างชาติขาย 2,384 ลบ. สถาบันซื้อ 917 ลบ. พอร์ตโบรกซื้อ 178 ลบ. NVDR มียอดขายสุทธิอยู่ที่ 890 ลบ. มียอดซื้อสุทธิในหุ้น BCP,KBANK,BANPU,BBL,PTTGC และมียอดขายสุทธิ DELTA,CPN,JMT,CRC,PTTEP มูลค่า Short Sales อยู่ที่ระดับ 4,860 ลบ. หุ้นที่มีปริมาณ Short สูงคือ SNC,DEMCO,TIPP โดยนักลงทุนต่างประเทศมีสถานะ Short ใน Index Futures จำนวน 6,471 สัญญา ยอดสะสมตั้งแต่ต้นปีต่างชาติ Short สุทธิรวม 294,864 สัญญา นักลงทุนต่างชาติขายพันธบัตรจำนวน 3,749 ลบ.
- ตลาดหุ้นสหรัฐฯ DJIA +1.15%, S&P500 +1.56%, Nasdaq +2.05% ได้แรงหนุนจากกลุ่มเทคโนโลยี +2.6% เนื่องตลาดคาดเฟดอาจเริ่มลดดอกเบี้ยในปีหน้า ขณะที่ ม.มิชิแกนเผยดัชนีเชื่อมั่นผู้บริโภค พ.ย. ลดลงอยู่ที่ 60.4 ต่ำสุดในรอบ 4 เดือน ตลาดหุ้นยุโรป Stoxx600 -1.0% จากแรงขายกลุ่มทรัพยากรพื้นฐาน, อสังหาฯ แต่ได้แรงหนุนจากกลุ่มสื่อสาร

Market View

- สัปดาห์ที่ผ่านมา DJIA +0.7%, S&P500 +1.3%, Nasdaq +2.4% WoW ได้แรงหนุนกลุ่มเทคโนโลยี แม้ว่า ปร.เฟด เจโรม โปเวล เผยยังไม่มั่นใจว่าจะดอกเบี้ยปัจจุบันจะสูงเพียงพอ จะคุมเงินเพื่อหรือไม่ และจะต้องตรึงดอกเบี้ยสูงนานเท่าไร แต่นักลงทุนเชื่อว่าดอกเบี้ยเฟดได้ถึงจุดสูงแล้ว และมีโอกาสลดดอกเบี้ยในช่วงกลางปีหน้า หลังตัวเลขจ้างงานนอกภาคเกษตรสหรัฐฯ ต.ค. เริ่มลดลง ส่งผลให้ US Bond Yield 10 ปี ทรงตัวอยู่ที่ 4.65% ขณะที่ Moody's ได้ปรับลดอันดับเครดิตสหรัฐฯ อยู่ที่ Aaa “เชิงลบ” & เดิม “เสถียรภาพ” สัปดาห์นี้วันอังคาร ติดตาม US CPI ต.ค. คาด 3.3% & ก.ย. 3.7% YoY / ต.ค. คาด 0.1% & ก.ย. 0.4% MoM , วันพุธ ยอดค้าปลีก US ต.ค. คาด -0.3% & ก.ย. 0.7% MoM, US PPI ต.ค. คาด 0.1% & ก.ย. 0.5% MoM เพื่อบ่งชี้เศรษฐกิจ & เงินเพื่อ US มีสัญญาณชะลอตัวหรือไม่ ส่วน Stoxx600 -1.0% WoW จากแรงขายกลุ่มอสังหาฯ, สินค้าหรรษา หลัง ปร. ECB คริสติน ลาการ์ด เผยเงินเฟ้อยุโรปอาจปรับขึ้นในหลายเดือนข้างหน้า ดังนั้น ECB จำเป็นต้องตรึงดอกเบี้ยสูงต่อไป ฟังเอเชีย MSCI Asia Pacific Index -0.5% WoW หลังเฟดส่งสัญญาณตรึงดอกเบี้ยนาน กอปรรายงานกำไร Q3/66 ของ SMIC บริษัทผลิตชิปจีนต่ำกว่าคาด ขณะที่ตัวเลขเศรษฐกิจจีน เช่น ยอดส่งออก, เงินเพื่อ ต.ค. ชะลอตัว บ่งชี้เศรษฐกิจจีนฟื้นตัวช้ากว่าคาด ซึ่งรอ ม.กระตุ้นเศรษฐกิจและ ม.แก้ไขปัญหาน้ำมันอสังหาฯ สำหรับดัชนี SET -2.1% WoW ปริมาณการซื้อขายเฉลี่ย/วัน 4.42 หมื่น ลบ. +9.1% WoW ต่างชาติขาย 9.34 พัน ลบ. ร่ายย่อยซื้อ 6.57 พัน ลบ. สถาบันซื้อ 1.79 พัน ลบ. จากแรงขายกลุ่มอสังหาฯ -6.7% ที่ผันผวนตาม US Bond Yield, กลุ่มทองเขียว -3.5% & รพ. -2.9% ถูกแรงขาย Sell on Fact หลังรายงานงบ และกลุ่มพลังงาน -2.2% ลดลงตามราคาน้ำมันดิบ ขณะที่ปัจจัยบวก คือ รัฐบาลอังกฤษจะเริ่มโครงการดิจิทัลวอลเล็ต ใน พ.ค. 67 ผ่านการออก พรบ.เงินกู้ 5 แสน ลบ. รวมถึง E-Refund (ซื้อช่วยชาติ) เริ่ม ม.ค. 67 และเงินลงทุนโครงสร้างพื้นฐานจากงบประมาณปี 5 แสน ลบ. ซึ่งจะช่วยกระตุ้น GDP ปี 67 เบื้องต้น ปร.ท. คาดที่ 4.4% สัปดาห์นี้วันอังคาร ติดตาม MSCI Rebalance , วันพุธ ศาล รธน.นัดพิจารณาคดีพิพิธภัณฑสถานฯ ITV และรายงานกำไร บจ. เช่น PTT, BGRIM, CRC, ERW, CPF, BDMS, HANA, SAWAD

Daily Strategy

- ประเมินดัชนี SET ทรงตัวในรอบแนวรับ 1,380 แนวต้าน 1,400 - 1,405 ได้แรงหนุนจากความชัดเจน ม. Digital Wallet และรอรายงานกำไร บจ. แนะนำซื้อเก็งกำไร ADVANC หลัง กสทช.อนุมัติควบรวม AIS & 3BB /กลุ่มค้าปลีก CPALL,CPAXT, CRC,COM7, DOHOME, GLOBAL จาก ม. Digital Wallet & E-Refund
- BCP (ซื้อ / ราคาเป้าหมาย 43.00 บาท) บริษัทรายงานกำไร 3Q66 1.1 หมื่นล้านบาท +2,304%QoQ, +346%YoY เติบโตโดดเด่นจากการบันทึกกำไรสต็อกน้ำมัน และกำไรพิเศษจากการซื้อ ESSO และผลการดำเนินงานของธุรกิจที่ปรับตัวดีขึ้น แนวโน้มกำไรปกติ 4Q66 จะยังมีทิศทางบวกจากการรวมงบ ESSO เข้ามาเต็มไตรมาส โดยธุรกิจการตลาดคาดว่าปริมาณจะเพิ่มขึ้นตามฤดูกาล ส่วนธุรกิจพลังงานไฟฟ้ายังมีปัจจัยหนุนจากการรับรู้ส่วนแบ่งกำไรโรงไฟฟ้าก๊าซธรรมชาติในสหรัฐฯ ช่วยชดเชยค่าการกลั่นที่ปรับตัวลดลง
- ITC* (ซื้อ / ราคาเป้าหมาย IAA Consensus 24.50 บาท) กำไรสุทธิ 3Q66 อยู่ที่ 645 ลบ. +45% QoQ, -56% YoY แม้ภาพ YoY จะยังหดตัวจากฐานที่สูง อย่างไรก็ตาม ภาพ QoQ เห็นการฟื้นตัวได้ชัดชัดเจนจากการที่คู่ค้ากลับมาสต็อกสินค้าอีกครั้ง โดยเฉพาะในตลาด เอเชีย-โอเชียเนีย และอื่นๆ ที่ยอดขาย +30%QoQ +1%YoY จากสินค้าใหม่ๆ ในไทยและญี่ปุ่น รวมไปถึงตลาดใหม่อย่างจีนที่ contribute สัดส่วนขึ้นเป็น 5.7% ส่วนการดำเนินงานช่วงถัดไป คาดว่าจะฟื้นตัวต่อได้ไม่แรงของ QoQ ทั้งจากยอดขาย และ มาร์จิ้นที่กดดันน้อยลงจากต้นทุนราคาปลาทูน่าที่ลดลงทั้งนี้ตลาดคาดว่าในปี66 และ67 กำไรสุทธิของ ITC จะอยู่ที่ระดับ 2,149 ลบ. (-52%YoY) และ 2,975 ลบ. (+38%YoY)



Daily Key Factors

Oil Update(+) WTI ธ.ค. +\$1.43 อยู่ที่ \$77.17/บาร์เรล Brent ม.ค. +\$1.42 อยู่ที่ \$81.43/บาร์เรล สัปดาห์ที่ผ่านมา WTI -4.2%, Brent -4.1% WoW ราคา น้ำมันชะลอตัวลง หลังตัวเลขเศรษฐกิจจีนฟื้นตัวช้า กอปรสงครามอิสราเอล - ฮามาสอยู่ในวงจำกัด ขณะที่ซาอุดี & รัสเซียจะลดกำลังผลิตเพื่อพยุงราคาน้ำมันจนถึงสิ้นปีนี้

Gold Update(-) Comex Gold ธ.ค. -\$32.10 อยู่ที่ \$1,937.70 /ออนซ์ สัปดาห์ที่ผ่านมา -2.86% WoW หลังเจอโรม พาวเวล เผยยังไม่ส่งสัญญาณลดดอกเบี้ย ขณะที่สงครามในตะวันออกยังเป็นแบบจำกัดพื้นที่

Fund Flow(-) Fund Flow ต่างชาติในตลาด TIP สัปดาห์ที่ผ่านมา ขายสุทธิ -386.27 ล้านดอลลาร์สหรัฐ ขายหุ้นไทย -257.10 ล.ดอลลาร์สหรัฐ ขายหุ้นอินโดฯ -130.72 ซื้อหุ้นฟิลิปปินส์ +1.55 ล.ดอลลาร์สหรัฐ

- (0) ค่าเงินบาทเข้าอ่อนค่าอยู่ที่ 35.96 บาท/ดอลลาร์สหรัฐ
- (-) ผลตอบแทนพันธบัตรสหรัฐ 10 ปี ปรับขึ้นอยู่ที่ 4.655 %
- (+) ดัชนี BDI วานนี้ +45 จุด อยู่ที่ 1,643
- (+) BitCoin เข้านี้ +0.81% อยู่ที่ 37,206 ดอลลาร์สหรัฐ

Economic Calendar

ในประเทศ

- 20 พ.ย. สภาพัฒน์ แถลงตัวเลข GDP ไตรมาส 3/66 สัปดาห์ที่ 3 ส.อ.ท. แถลงดัชนีความเชื่อมั่นภาคอุตสาหกรรม
- สัปดาห์ที่ 4 กระทรวงพาณิชย์ แถลงภาวะการค้าระหว่างประเทศ, การค้าชายแดน และการค้าผ่านแดน
- ส.อ.ท. แถลงยอดผลิตและส่งออกรถยนต์ รถจักรยานยนต์ และชิ้นส่วนยานยนต์

ต่างประเทศ

- 14 พ.ย. US ดัชนีราคาผู้บริโภค (CPI) (ต.ค.)
- 15 พ.ย. US ดัชนียอดขายปลีก (เดือนต่อเดือน) (ต.ค.)
US สินค้าคงคลังน้ำมันดิบ
US ดัชนีราคาผู้ผลิต (PPI) (เดือนต่อเดือน) (ต.ค.)
- 16 พ.ย. US จำนวนคนที่ยื่นขอรับสวัสดิการว่างงานครั้งแรก
US ดัชนีภาคการผลิตจากธนาคารกลางรัฐฟิลาเดลเฟีย (พ.ย.)
- 17 พ.ย. EU ดัชนีราคาผู้บริโภค (CPI) (ปีต่อปี) (ต.ค.)
US รายงานจำนวนใบอนุญาตก่อสร้าง (ต.ค.)

Theme Strategy

- Theme ฟื้นเติบโต 2566 ต้อนรับนักท่องเที่ยวต่างชาติฟื้นตัว
- (1) กลุ่มท่องเที่ยวและสินค้าการ ได้แก่ CENTEL*, ERW*, MINT*, SHR*, VRANDA*, SPA*
 - (2) กลุ่มขนส่งและบริการ ได้แก่ AOT, AAV, BA*, BAFS*, BEM*
 - (3) กลุ่มการอุปโภคบริโภค ได้แก่ CPALL, MAKRO*, GLOBAL*, HMPRO*, CPN*, CRC, COM7*, BEAUTY*, KAMART*, ICHI*, CBG*, SAPPE*, SNPN*
 - (4) กลุ่ม ร.พ.อิงผู้ป่วยต่างชาติ (นักท่องเที่ยวตะวันออกกลาง / จีน) ได้แก่ BDMS, BH*, EKH*, PR9*
 - (5) กลุ่มสื่อออนไลน์ (เพิ่มตามจำนวน eyeball) ได้แก่ PLANB*
 - (6) กลุ่มธนาคารพาณิชย์ (ปรับขึ้นดอกเบี้ย สินเชื่อขยายตัว) ได้แก่ BBL, KTB*
 - (7) กลุ่มอสังหาริมทรัพย์ - นิคมอุตสาหกรรม (นักลงทุนจีน / ลงทุน EV ใน EEC) ได้แก่ ORI*, AMATA*, ROJNA*, WHA*, AP*, SC*

**หุ้นแนะนำเชิงกลยุทธ์ที่ยังไม่อยู่ใน Coverage ของฝ่ายวิจัย

Asset Allocation: Equity 50% Fixed Income 30% Alternative Investment etc. Gold 10% Cash 10%

Today Fundamental Research: -

Monthly Portfolio November 2023: MAJOR*, CPALL, PLANB*, BH, RBF*



NEX ไส้เกียร์รถอีวี ชื้อหุ้นคืน 290 ล้าน NEX ชื้อของโต รับผิดชอบต่อ "ยานยนต์ไฟฟ้า" เข้าไม่หยุด ประชุมใหญ่ตัวแทน วางปีหน้าขายหัวลากอีวี 2-3 พันคัน ไม่รวมงานราชการที่จะออกมา ทั้งรถขยะอีวี รถตู้อีวี รถกระบะอีวี ยังมีรถบัสอีวีรอส่งมอบอีก 800 คัน ชื้อขายนอกกลุ่มเทกออฟไตรมาส 4 เงินสดเยอะ 600 ล้านบาท อนุมัติซื้อหุ้นคืน 290 ล้านบาท รับราคาหุ้นต่ำกว่าพื้นฐาน (ทันสมัย)

JMART งบประจักษ์ Q4 เต้นสู่นิวไฮปีหน้า JMART เปิดใจอนาคตธุรกิจดีขึ้นต่อเนื่อง ล้นผลงานไตรมาส 3 พิชิตแล้ว กลับมากำไร 293 ล้านบาท ประกาศผ่านจุดต่ำสุดมาแล้ว เคลียร์ปัญหา SINGER และ SDC เรียบร้อย มั่นใจไตรมาส 4 ดีต่อทั้ง องค์การฯ วางแผนสู่คอมเมิร์ซไทย และฟินเทค ปูทางขึ้นนิวไฮปีหน้า การเงินแกร่ง IBD/E เพียง 0.72 เท่า

ไฟหุ้นคืนภาษี-แจกเงิน CPALL นำทัพค้าปลีกดีเปิดไฟหุ้นรับ ประโยชน์จากมาตรการคืนภาษีมกราคม 2567 แจกเงินดิจิทัลพฤษภาคม 2567 พบกลุ่มค้าปลีก, ห้างสรรพสินค้า, กลุ่มไอที เข้าขายรับประโยชน์ นักวิเคราะห์ชี้กำหนดระยะเวลาดำเนินการเหมาะสม เงื่อนไขชัดเจน ชู CPALL, CPAXT, DOHOME, GLOBAL ได้ ส่วน e-Refund สินค้า พุ่มเพื่อ COM7, CRC, JMART รับ (ทันสมัย)

PTT วันนี้แจ่งกำไรสนั่น จับตา Q3 กระโดด 258% PTT ประกาศงบไตรมาส 3/2566 วันนี้ (13 พ.ย.) นักวิเคราะห์คาดกำไร 31,801 ล้านบาท เพิ่มขึ้น 258% หนุน 9 เดือนแรกปี 2566 ตะ 1.1 แสนล้านบาท รับผิดชอบ จากบริษัทลูกมีกำไรดี และค่าการกลั่นที่สูงขึ้น มองแนวโน้มไตรมาส 4/2566 ดีต่อ ชูหุ้นปันผลสูง 5% แนะนำ "ซื้อ" (ทันสมัย)

CBG จัด Q3 กำไร 529 ล้าน ใ้ช้ทำธุรกิจเบียร์พร้อม CBG ประกาศผลงานไตรมาส 3/2566 มีกำไร 529.61 ล้านบาท ใกล้เคียงโบรกคาด หนุน กำไร 9 เดือนกำไร 1,274.93 ล้านบาท ด้านผู้บริหาร "พร้อมรับผลดี ธรรมชาติ" มั่นใจผลงานไตรมาส 4/2566 ดีเด่น คาดเติบโตดีกว่าไตรมาส 3/2566 จากยอดขายเพิ่มขึ้น แคมเปญรายได้จากการเป็นตัวแทนจำหน่าย เบียร์ และผลิตภัณฑ์เบียร์เข้ามาเสริม โบรกคาดกำไรปีนี้ ที่ 1,973 ล้านบาท ส่วนปี 2567 ประเมินกำไรสุทธิที่ 2,880 ล้านบาท เค้าเป้าหมาย 109.00 บาท (ทันสมัย)

ASW รออินเเกิน 6 พันล. ลุยเปิด 5 โครงการใหม่ ASW เผยเตรียมอินโครงการใหม่ อีก 4 โครงการ มูลค่ารวม 6,400 ล้านบาท พร้อมลุยเปิด คอนโด-บ้านเดี่ยวอีก 5 โครงการใหม่ มูลค่ารวม 1.51 หมื่นล้านบาท หนุน รายได้และยอดขายทั้งปีเติบโตแข็งแกร่ง ส่วนผลประกอบการ 9 เดือนแรก ปี 2566 ทำรายได้รวม 4,799 ล้านบาท เพิ่มขึ้น 22% และมีกำไรสุทธิ 608 ล้านบาท กวาดยอดขาย 9 เดือนทะลุ 1.1 หมื่นล้านบาท โบรกมองไตรมาส 4/2566 พื้นตัวเด่น และเป็นไตรมาสดีสุดของปี จากคอนโดสร้างเสร็จใหม่ พร้อมอิน เค้าเป้า 10 บาท (ทันสมัย)

UKEM เติร์นอะราวด์ 159% มาร์จิ้นพุ่งเท่าตัว-กำไรยาว UKEM ผลงานไตรมาส 3/2566 โตเด่นพลิกกำไร 14.07 ล้านบาท พุ่งขึ้น 159% เทียบกับช่วงเดียวกันของปีก่อนที่ขาดทุน 23.69 ล้านบาท หลังดีมานด์พุ่งขึ้น ไม่มีสต็อกกลอด หนุนมาร์จิ้นพุ่งเท่าตัว ฟากผู้บริหารลุ้นจากนี้ทิศทางสดใส มั่นใจมีกำไรทุกไตรมาส (ทันสมัย)

AIS ผงาดเบอร์ 1 เน็ตบ้าน กสทช.อนุญาตควบ 3BB ล้น JASIF ปัน ผลเพิ่ม หลังเจรจา BBL ลดหนี้-ยึดหนี้ บอร์ดกสทช.เสียงข้างมาก 4 ต่อ 1 ใหวต "อนุญาต" เอไอเอสควบรวม 3BB แบบมีเงื่อนไข AIS ขึ้นนมเบอร์วันบรอดแบนด์ไทย ด้วยจำนวนสมาชิก 4.4 ล้านราย แข่งหน้ากลุ่มทรูสปอนเซอร์ใหม่เดินหน้าเจรจาแบ่งกรุงเทพร ขอลดหนี้และยึดหนี้ JASIF บล.กสิกรไทยมองกองทุนมีโอกาสปันผลเพิ่ม ราคาเป้าหมายใหม่ 7 บาท ขณะที่ ADVANC หลังรวม 3BB มูลค่าหุ้นบวกเพิ่มขึ้นอีก 6 บาท ส่วน JASIF ลุ้นรับปันผลพิเศษเพียบ (ข่าวหุ้น)

เคาะเงินดิจิทัลหมื่นบาท เปิดไฟหุ้นรอยกชดเพียบ นายกช เคาะเงินดิจิทัล 10,000 บาท เป็นคนไทยอายุ 16 ปีขึ้นไป รายได้ไม่เกิน 70,000 บาท/เดือน และมีเงินฝากรวมทุกบัญชีไม่เกิน 5 แสนบาท คาดมีผู้เข้าร่วม 50 ล้านคน ใช้เงินรวม 5 แสนล้านบาท รับเงินผ่านแอปฯ "เป๋าตัง" โบรก ชูหุ้นกลุ่มค้าปลีก-เข้าซื้อ-ดิจิทัล ชู CPALL CPAXT CRC DOHOME GLOBAL COM7 MTC BE8 และ ADVANC (ข่าวหุ้น)

ตลท.ได้ฤกษ์เฮียริง ยืดเวลาเทรดหุ้น เล็งเปิดบายเร็วขึ้น ตลาดหลักทรัพย์ฯ เตรียมขยายเวลาซื้อขายหุ้น ด้วยการลดช่วงหยุดพักเที่ยงแล้วเปิดช่วงบายเร็วขึ้น 30 นาที หวังความยืดหยุ่นให้ผู้ลงทุน ด้อไปกับตลาดหุ้นในภูมิภาค เปิดรับฟังความเห็นจนถึง 24 พ.ย. 66 นี้ (ข่าวหุ้น)

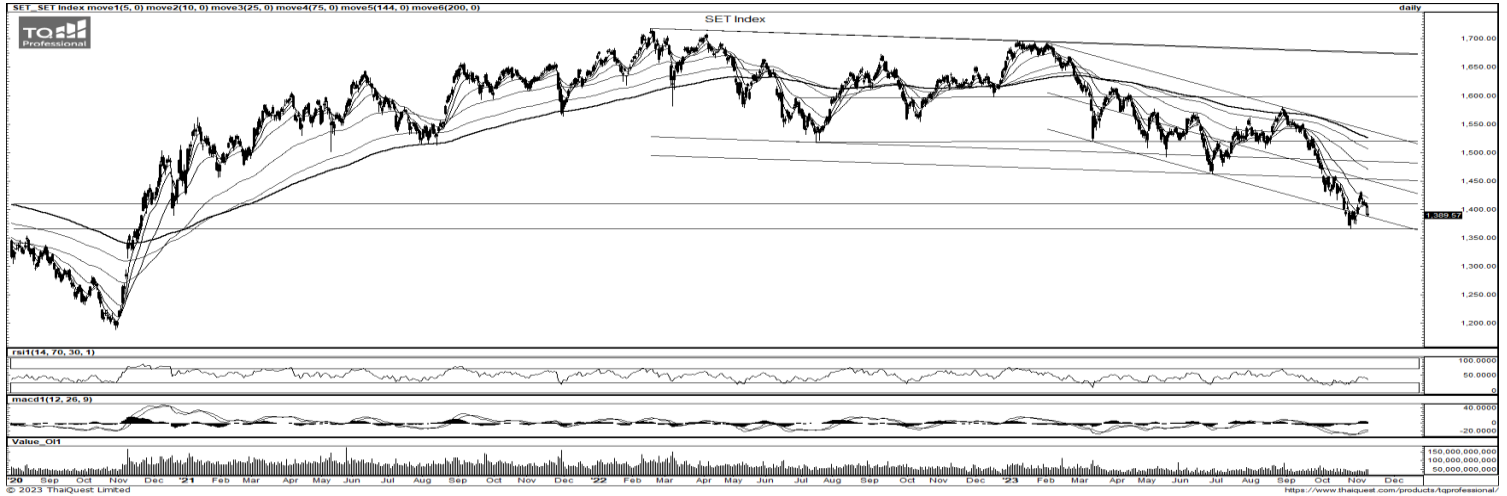
BGRIM ลุ้นกำไร 600 ล้าน กพพ.เล็งขึ้นค่าไฟ 4.68 บ. จับตา "บีกริม" ประกาศงบ Q3/66 วันนี้ โบรกฯ ประเมินกำไร 600 ล้านบาท เติบโต 247% จากปีก่อน รับอานิสงส์ค่า Ft พุ่ง ต้นทุนก๊าซฯ ลดเร็ว แนวโน้มผลประกอบการปี 67 สดใส หลังกพพ.ส่งสัญญาณขึ้นค่าไฟฟ้ามากกว่า 4.68 บาทต่อหน่วย งวดเดือน ม.ค.-เม.ย. ทอยคืนหนักพม. 13 โบรกเกอร์ให้ราคาเป้าหมาย BGRIM เหลือ 35.57 บาท (ข่าวหุ้น)

THAI เป้าพันแผนฟื้นฟู 68 แปลงหนี้-เพิ่มทุน 8 หมื่นล. "การบินไทย" เตรียมทะยาน พันแผนฟื้นฟูกิจการ Q2/68 เดินหน้าแปลงหนี้เป็นทุน 5.5 หมื่นล้านบาท กลางปี 67 ก่อนเพิ่มทุนหุ้นละ 2.54 บาท ระดมเงิน 2.5 หมื่นล้านบาท รวมกว่า 8 หมื่นล้านบาท ทำให้ส่วนทุนกลับมาเป็นบวก คลัง-รัฐวิสาหกิจพร้อมใส่เงิน ถือไม่เกิน 40% ล่าสุดงบ Q3/66 กำไรสุทธิ 1,546 ล้านบาท ส่วน 9 เดือน โภย 16,342 ล้านบาท ยอดผู้โดยสารรวม 10.13 ล้านคน พุ่ง 77.4% (ข่าวหุ้น)

JMART ยัน Q4 กำไรฟื้นต่อ JMT ชิงเกอร์มีอื้อยังฮอต เจมาท์ ไตรมาส 3/66 พลิกมีกำไรตามคาด มั่นใจไตรมาส 4 ทั้ง JMT SINGER SGC เจไม่บาย และอสังหาริมทรัพย์ ยังเติบโตและฟื้นตัวต่อเนื่อง เปิดพอร์ตโชว์กระแสเงินสดเพียบ ย้ำมีจ่ายคืนหุ้นผู้ตามกำหนดแน่ ด้าน บล.บัวหลวง ชู JMT ไตรมาส 4 นี้ เก็บเงินสดได้เพิ่ม ตั้งสำรองหนี้ฯ ลดลง ราคาหุ้นลงมากเกินไป P/E เหลือ 17 เท่า และ PEG เพียง 0.9 เท่า (ข่าวหุ้น)

MGC ผนึกกลุ่มปตท.รุก EV ครบวงจร ส่งชึก Q4 ใ้รับไฮซีชัน แจ้ง 9 เดือนแรกรายได้พุ่ง 11% MGC เซ็น MOU กับ 'กลุ่ม ปตท.' รุกธุรกิจรถยนต์ไฟฟ้า (EV) อย่างครบวงจร ส่งชึกไตรมาส 4/66 ใ้รับไฮซีชันหนุน 3 ธุรกิจหลักขยายตัว ส่วนงบ 9 เดือนปีนี้รายได้ 18,449 ล้านบาท พุ่งโต 11% แต่มีกำไรสุทธิ 228 ล้านบาท ลดลง 24% (ข่าวหุ้น)

ข้อมูลในเอกสารฉบับนี้ รวบรวมมาจากแหล่งข้อมูลที่น่าเชื่อถือ อย่างไรก็ดี บริษัทหลักทรัพย์ คิงส์ฟอร์ด จำกัด (มหาชน) ไม่สามารถที่จะยืนยันหรือรับรองความถูกต้องของข้อมูลเหล่านี้ได้ ไม่ว่าประการใด ๆ บริษัทฯ ขอสงวนสิทธิ์ในเอกสารนี้ จัดทำขึ้นโดยอ้างอิงหลักเกณฑ์ทางวิชาการเกี่ยวกับหลักการวิเคราะห์ และมิได้เป็นการชี้แนะ หรือเสนอแนะให้ซื้อหรือขายหลักทรัพย์ใด ๆ การตัดสินใจซื้อหรือขายหลักทรัพย์ใด ๆ ของผู้อ่าน ไม่ว่าจะเกิดจากการอ่านบทความในเอกสารนี้หรือไม่ก็ตาม ล้วนเป็นผลจากการใช้วิจารณญาณของผู้อ่าน โดยไม่มีส่วนเกี่ยวข้องกับคิงส์ฟอร์ด จำกัด (มหาชน) อย่างไรก็ดี



ที่มา: TQ Professional, Day

SET Daily: ขึ้นขายลงซื้อ

Resistance 1,400 - 1,410

Support 1,380 - 1,370

กลยุทธ์การลงทุน SET Index สลับย่อตัวตามตลาดภูมิภาค บรรยากาศที่ซบเซาขาดปัจจัยบวก ช่วงสั้นคาดแกว่งแคบเพื่อสร้างฐานไปก่อน เน้นขึ้นขายลงซื้อวางแนวต้าน 1,400/1,410 แนวรับ 1,380/1,370



ที่มา: TQ Professional, TF weekly

SET Weekly: Sideways down

กลยุทธ์การลงทุน ระวังกลางติดตามข้อมูลทางเศรษฐกิจที่จะส่งผลกระทบต่อการตัดสินใจเรื่องนโยบายดอกเบี้ยของธนาคารกลางหลัก อย่างไรก็ตามเงินเฟ้อพื้นฐานที่ยังคงอยู่สูงกว่าเป้าหมาย อาจจำเป็นต้องคงดอกเบี้ยในระดับสูงยาวนานขึ้น ในทางเทคนิค TF weekly แท่งเทียนรายสัปดาห์มีสัญญาณฟื้นตัวภายในกรอบ sideways down ประเมินกรอบการเคลื่อนไหว แนวต้าน 1,460/1,480 แนวรับ 1,370/1,350 จุด



ที่มา: TQ Professional, TF daily

Gold Spot: ขายทำกำไร

กลยุทธ์การลงทุน Gold Spot พักตัวต่อเนื่องจากความกังวลเรื่องดอกเบี้ยสหรัฐฯ // แท่งเทียนลงมาที่ EMA25 วัน ตามด้วยสัญญาณ MACD / RSI ที่รอยตัว ช่วงสั้นหากยืน US\$1,950/Oz ไม่ได้ เลือก Trading ฝั่ง Short ต่อไป ดูแนวรับ US\$1,940-1,930/Oz แนวต้าน US\$1,970-1,980/Oz

Resistance 1,970 - 1,980

Support 1,940 - 1,930

Technical Analyst

Apichai Raomanachai No. 002939

Asst. Technical Analyst

Noppom Chaykaew No. 043964

ข้อมูลในเอกสารฉบับนี้ รวบรวมมาจากแหล่งข้อมูลที่เชื่อถือได้ อย่างไรก็ดี บริษัทหลักทรัพย์ คิงส์ฟอร์ด จำกัด (มหาชน) ไม่สามารถที่จะยืนยันหรือรับรองความถูกต้องของข้อมูลเหล่านั้นได้ ไม่ว่าประการใด ๆ บทวิเคราะห์ในเอกสารนี้ จัดทำขึ้นโดยอ้างอิงหลักเกณฑ์ทางวิชาการเกี่ยวกับหลักการวิเคราะห์ และมีได้เป็นการชี้นำ หรือเสนอแนะให้ซื้อหรือขายหลักทรัพย์ใด ๆ การตัดสินใจซื้อหรือขายหลักทรัพย์ใด ๆ ของผู้อ่าน ไม่ว่าจะเกิดจากการอ่านบทความในเอกสารนี้หรือไม่ก็ตาม ล้วนเป็นผลจากการใช้วิจารณญาณของผู้อ่าน โดยไม่มีส่วนเกี่ยวข้องกับหรือพินัยผูกพันใด ๆ กับ บริษัทหลักทรัพย์ คิงส์ฟอร์ด จำกัด(มหาชน) ไม่มีการเฝ้า



ที่มา ; TQ Professional

CPALL

Resistance 57.50-58.50

Support 54.75

แนะนำแก๊งก์ไอ้ไร่ แท่งเทียนแก๊งก์ขึ้นจากโซนล่าง ด้านปริมาณการซื้อขายเข้าสะสม ส่วน MACD / RSI ส่งสัญญาณบวก เบื้องต้นคาดหวังเห็นการปรับตัวขึ้นต่อ โดยมีแนวต้านบริเวณ 57.50-58.50 บาท ส่วนแนวรับ 54.75 บาท และ Stop Loss ที่ 54.00 บาท



ที่มา ; TQ Professional

CPN

Resistance 67.50

Support 63.50

แนะนำแก๊งก์ไอ้ไร่ แท่งเทียนขยับขึ้นฟื้นตัว พร้อมปริมาณการซื้อขายเข้าสะสม ส่วน Indicator MACD / RSI มีแนวโน้มเป็นบวก เบื้องต้นคาดหวังเห็นการขึ้นต่อ โดยมีแนวต้าน 67.50 บาท แนวรับ 63.50 บาท ส่วนจุด Stop Loss 62.50 บาท



ที่มา ; TQ Professional

CRC

Resistance 39.50-40.25

Support 37.25

แนะนำแก๊งก์ไอ้ไร่ แท่งเทียนทยอยแก๊งก์ตัวขึ้น ด้านปริมาณการซื้อขายเข้าสะสม ส่วน MACD / RSI อยู่ในทิศทางบวก เบื้องต้นคาดหวังเห็นการขยับขึ้นต่อ โดยมีแนวต้านถัดไป 39.50-40.25 บาท ส่วนแนวรับ 37.25 บาท และ Stop Loss ที่ 36.75 บาท

Technical Analyst

Apichai Raomanachai No. 002939

Asst. Technical Analyst

Nopporn Chaykaew No. 043964

SET50 Index Futures



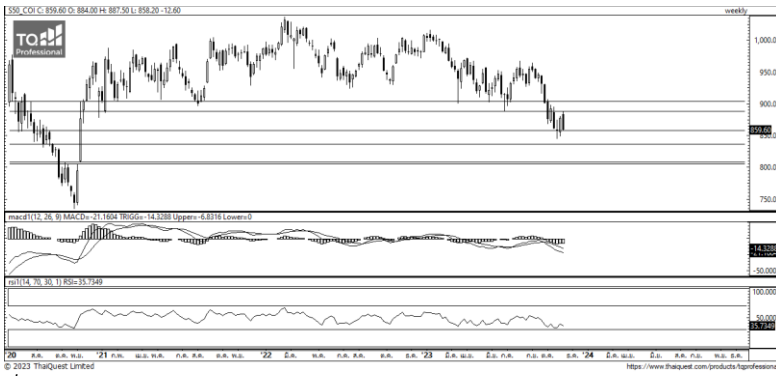
วันจันทร์ที่ 13 พฤศจิกายน พ.ศ. 2566



ที่มา: Kingsford Research

ภาพการลงทุนระยะสั้น

S50Z23 ปิดที่ 859.60 จุด ปรับตัวลดลง 12.6 จุด หรือ -1.44% S50Z23 มีลักษณะการเคลื่อนไหวแบบ Sideway Down โดยมีกรอบการเคลื่อนไหวที่แนวรับ 855 จุดและมีแนวต้านที่บริเวณ 870 จุด ส่วน Indicator อย่าง RSI กลับมาอยู่ในโซนขาลงโดยเป็นการเกาะอยู่ใกล้โซนการกลับตัวขาขึ้น ส่วน MACD ยังอยู่ในโซนขาลงมีแรงในการปรับตัวที่ลดลง ซึ่งในระยะสั้นมองว่าจะมีการเคลื่อนไหวในลักษณะ Sideway กลยุทธ์ใช้ 855 เป็นเกณฑ์ หากสามารถยืนเหนือได้เน้น Long จะได้เปรียบกว่า หากหลุดเลือกฝั่ง Short จะเป็นฝั่งที่ได้เปรียบกว่า



ที่มา: Kingsford Research

ภาพการลงทุนรายสัปดาห์

สำหรับภาพรายสัปดาห์แนะนำ Long 1/3 Port แท่งเทียนรายสัปดาห์ของ SET 50 INDEX FUTURE สัปดาห์ที่แล้วปรับตัวลงเป็นแท่งเทียนสีแดง หลังมีการขึ้นไปทดสอบ 890 หากแท่งเทียนสัปดาห์นี้ยังเป็นแท่งแดงหรือต่ำกว่า 855 จุด จะแสดงการเลือกทิศของการลง ส่วน Indicator เป็นลักษณะการสนับสนุนแนวโน้มขาลง และมีกำลังในการขึ้นที่อ่อนกำลังลง ในระยะกลางมองเป็นการเคลื่อนไหว Sideway เพื่อเป็นการสะสมกำลังในการเลือกข้างต่อไป โดยมีแนวต้าน อยู่ที่ 890 จุด มีแนวรับและจุด Stoploss ที่ 855 จุด ใช้ 855 จุด หากเกิดการควรปิดสถานะ Long และเน้นการ Trading จะได้เปรียบกว่า หากยังสามารถผ่าน 890 จุด ไปได้แนะนำ Long 2/3 Part จะได้เปรียบกว่า

Market Overview

นักลงทุนต่างชาติ Short สุทธิ -6,471 สัญญา ส่วนยอดสะสมประจำเดือน พ.ย. มี ยอด Long สุทธิ 987 สัญญา และยอดสะสมปี 2566 เป็นยอด Short สุทธิ -294,864 สัญญา ในส่วนของ ตลาดหุ้นสหรัฐ เมื่อวันศุกร์ที่ผ่านมาดัชนี DJIA ปิดที่ +1.15%, ดัชนี S&P500 ปิดที่ +1.56% และ ดัชนี Nasdaq ปิดที่ +2.05% ตลาดหุ้นสหรัฐดีดตัวขึ้นในวันศุกร์หลังจากร่วงลงในวันพฤหัสบดี ซึ่งได้รับผลกระทบจากการที่นายเจอโรม พาวเวล ประธานธนาคารกลางสหรัฐ (เฟด) แสดงความเห็นที่เป็นการส่งสัญญาณว่าเฟดอาจจะปรับขึ้นอัตราดอกเบี้ยอีกเพื่อสกัดเงินเฟ้อตลาดได้แรงหนุนจากการที่อัตราผลตอบแทนพันธบัตรสหรัฐอายุ 10 ปีแทบไม่เปลี่ยนแปลงที่ระดับ 4.62% หลังจากพุ่งขึ้นในวันพฤหัสบดีจากการที่ผลการประมูลพันธบัตร 30 ปีออกมาต่ำกว่าคาดบรรดานักลงทุนมุ่งความสนใจไปที่อัตราผลตอบแทนพันธบัตรซึ่งลดลงจากระดับสูงสุดในรอบ 16 ปี และประเมินว่าเฟดอาจเร่งขึ้นการปรับขึ้นอัตราดอกเบี้ยเพื่อควบคุมเงินเฟ้อแล้ว รวมถึงกำหนดเวลาที่เฟดอาจจะเริ่มปรับลดอัตราดอกเบี้ย นอกจากนี้ ตลาดจะจับตาดูการเปิดเผยดัชนีราคาผู้บริโภค (CPI) ของสหรัฐในสัปดาห์หน้า รวมถึงดัชนีราคาผู้ผลิต (PPI) และยอดค้าปลีก ซึ่งจะช่วยคาดการณ์แนวโน้มอัตราดอกเบี้ยสำหรับข้อมูลเศรษฐกิจสำคัญของสหรัฐที่มีการเปิดเผยในวันศุกร์ได้แก่ ผลสำรวจของมหาวิทยาลัยมิชิแกนซึ่งระบุว่า ดัชนีความเชื่อมั่นของผู้บริโภคสหรัฐปรับตัวลงสู่ระดับ 60.4 ในเดือนพ.ย. ซึ่งเป็นระดับต่ำสุดในรอบ 4 เดือน และต่ำกว่าตัวเลขคาดการณ์ของนักวิเคราะห์ที่ระดับ 63.7 จากระดับ 63.8 ในเดือนต.ค. ขณะเดียวกัน ผู้บริโภคคาดการณ์ว่า เงินเฟ้อจะเพิ่มขึ้น 4.4% ในช่วง 1 ปีข้างหน้า เพิ่มขึ้นจากตัวเลขคาดการณ์ในเดือนต.ค.ที่ระดับ 4.2%

	Close	Change	Volume	OI
SET50	860.48	-9.8	1,167,238,300	603,048
S50X23	860.90	-7.8	45	108
S50Z23	859.60	-12.6	338,697	612,895
S50F24	858.70	-12.5	26	188
S50H24	857.20	-12.7	32,642	75,086

Source: TQ Pro

	Last	Support	Resistance
SET50	860.48	855	870
S50Z23	859.60	855	870
S50H24	857.20	855	870

Source: Kingsford Securities

Volume by Investors	SET (Million Bath)	Index Futures (Contracts)
Local Institutions	917.10	3,941
Foreign	-2,384.79	-6,471
Local Investor	1,289.00	2,530

ข้อมูลในเอกสารฉบับนี้ รวบรวมมาจากแหล่งข้อมูลที่น่าเชื่อถือ อย่างไรก็ดี บริษัทหลักทรัพย์ คิงส์ฟอร์ด จำกัด (มหาชน) ไม่สามารถที่จะยืนยันหรือรับรองความถูกต้องของข้อมูลเหล่านี้ได้ ไม่ว่าประการใด ๆ บทวิเคราะห์ในเอกสารนี้ จัดทำขึ้นโดยอ้างอิง หลักเกณฑ์ทางวิชาการเกี่ยวกับหลักการวิเคราะห์ และมีได้เป็นการชี้แนะ หรือเสนอแนะให้ซื้อหรือขายหลักทรัพย์ใด ๆ การตัดสินใจซื้อหรือขายหลักทรัพย์ใด ๆ ของผู้อ่าน ไม่ว่าจะเกิดจากการอ่านบทความในเอกสารนี้หรือไม่ก็ตาม ล้วนเป็นผลจากการใช้ วิจารณญาณของผู้อ่าน โดยไม่มีส่วนเกี่ยวข้องกับหรือพันธะผูกพันใด ๆ กับ บริษัทหลักทรัพย์ คิงส์ฟอร์ด จำกัด (มหาชน) ไม่ว่ากรณีใด

SET50 Index Futures



KINGSFORD

Series	Close	Chg	Vol. Contracts	OI	OI Chg	Theoretical	Basis	Daly Left	LTD
S50X23	860.90	-7.8	45	118	-10	860.36	0.42	16	29/11/2023
S50Z23	859.60	-12.6	338,697	501,644	111,251	860.15	-0.88	45	28/12/2023
S50F24	858.70	-12.5	26	145	0	859.91	-1.78	78	30/1/2024
S50H24	857.20	-12.7	32,642	62,001	43	859.49	-3.28	136	28/3/2024
S50M24	855.50	-12.5	5,751	26,521	13,085	858.82	-4.98	227	27/6/2024

Currency Futures



	Last	Change	Volume	OI
USDZ23	35.75	0.31	789	8,716
USDZ23	35.73	0.30	41,949	89,172
USDF24	35.31	0.01	22	3,952
USDH24	35.41	0.28	2,752	21,362

Source: TQ Pro

	Last	Support	Resistance
RTXUSTB	35.93	35.80	36.00
USDZ23	35.73	35.60	36.00
USDH24	35.41	35.30	35.60

Source: Kingsford Securities

ภาพการลงทุในระยะสั้น

เข้านี้ dollar index อยู่ที่ 105.82 จุด อ่อนค่า 0.04% โดยที่ USDZ23 เมื่อวันศุกร์ที่ผ่านมาปิดแข็งค่าขึ้น 0.30 บาท/ USD ค่าเงินมีในระยะสั้นยังเป็นการปรับตัวขึ้น โดยกลับมาขึ้นเหนือ EMA ทั้ง 4 เส้น ส่วน Indicator สนับสนุนแนวโน้มขาขึ้น โดย RSI ปรับตัวขึ้นอยู่ในโซน Overbought ซึ่งส่งผลให้ในระยะสั้นค่าเงินจะมีการเคลื่อนไหวในลักษณะปรับตัวขึ้น มองกรอบการเคลื่อนไหวของ USDZ23 อยู่ที่แนวรับ 35.60 และมีแนวต้านที่ 36.00 ใช้ 35.60 เป็นเกณฑ์ในการเลือกข้างหากสามารถขึ้นเหนือ 35.60 ได้เปิดสถานะ Long จะเป็นฝั่งได้เปรียบกว่า หากขึ้นไม่ได้รับการ Short จะได้เปรียบกว่า

Apichai Raomanachai

Fundamental and Technical Investment Analysis

ID No. 002939 Tel 02-829-6999 Ext 2200

Email : apichai.ra@kfsec.co.th

Nut Kaewborisutsakul

Assistant Investment Analyst

ข้อมูลในเอกสารฉบับนี้ รวบรวมมาจากแหล่งข้อมูลที่น่าเชื่อถือ อย่างไรก็ดี บริษัทหลักทรัพย์ คิงส์ฟอร์ด จำกัด (มหาชน) ไม่สามารถที่จะยืนยันหรือรับรองความถูกต้องของข้อมูลเหล่านี้ได้ ไม่ว่าประการใด ๆ บทวิเคราะห์ในเอกสารนี้ จัดทำขึ้นโดยอ้างอิงหลักเกณฑ์ทางวิชาการเกี่ยวกับหลักการวิเคราะห์ และไม่ได้เป็นการชี้แนะ หรือเสนอแนะให้ซื้อหรือขายหลักทรัพย์ใด ๆ การตัดสินใจซื้อหรือขายหลักทรัพย์ใด ๆ ของผู้อ่าน ไม่ว่าจะเกิดจากการอ่านบทความในเอกสารนี้หรือไม่ก็ตาม ล้วนเป็นผลจากการใช้วิจารณญาณของผู้อ่าน โดยไม่มีส่วนเกี่ยวข้องกับหรือพันธผูกพันใด ๆ กับ บริษัทหลักทรัพย์ คิงส์ฟอร์ด จำกัด (มหาชน) ไม่ควรเฝ้า



Most Active Grainer (%chg)

Rank	STOCK	OI	Price Chg (20 Working Days)
1	MTC	3,269	12.16%
2	MAJOR	1,280	11.89%
3	GLOBAL	2,497	8.07%
4	TVO	526	3.81%
5	CBG	5,345	3.79%
6	EGCO	1,061	3.69%
7	BCP	1,420	3.11%
8	CPN	1,798	1.97%
9	GULF	14,704	1.70%
10	SAWAD	9,412	1.12%
11	TU	12,725	0.00%
12	CHG	2,185	-0.64%
13	IRPC	27,682	-0.99%
14	BCPG	10,087	-1.12%
15	PLANB	10,364	-1.24%
16	EASTW	197	-1.41%
17	AOT	6,258	-1.46%
18	KTC	68,515	-1.61%
19	TTCL	3,477	-2.50%
20	TCAP	893	-2.51%
21	QH	8,192	-2.63%
22	BDMS	5,448	-2.73%
23	TPIPL	3,146	-2.82%
24	ITD	16,374	-3.03%
25	LH	25,997	-3.21%
26	STGT	4,600	-3.25%
27	EPG	3,216	-3.62%
28	BEM	12,472	-3.66%
29	THG	181	-3.85%
30	ERW	2,445	-3.85%

Top Gainers OI (%chg)

STOCK	OI	%Daily Top OI Change	STOCK	OI	%5 Day Top OI Change
BLA	2,502	158.47%	AP	1,710	40.16%
BCH	2,432	32.39%	INTUCH	1,863	25.03%
BAY	323	0.94%	SPCG	451	0.00%
QH	8,192	0.04%	TVO	526	0.00%
SPCG	451	0.00%	DELTA	2,356	-7.79%
TVO	526	0.00%	QH	8,192	-11.83%
AP	1,710	-0.18%	TASCO	1,947	-12.73%
KTC	68,515	-0.24%	CK	2,142	-16.98%
SPRC	5,430	-0.26%	RS	57,941	-18.95%
SCB	6,120	-3.73%	THANI	10,878	-21.79%
BA	7,433	-3.88%	SGP	1,856	-23.12%
DELTA	2,356	-4.27%	BAY	323	-24.18%
CENTEL	1,561	-4.35%	BA	7,433	-24.43%
EGCO	1,061	-4.41%	TISCO	406	-24.54%
SGP	1,856	-5.06%	LH	25,997	-24.61%

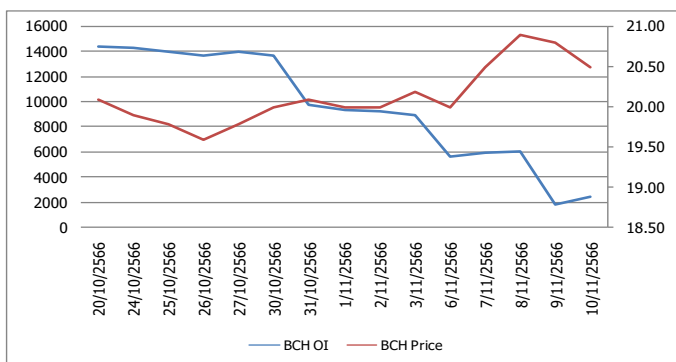
Source: TQ Pro

Top Loser OI (%chg)

STOCK	OI	%Daily Top OI Change	STOCK	OI	%5 Day Top OI Change
BLAND	21,018	-84.54%	BEC	882	-96.03%
MAJOR	1,280	-74.67%	BLAND	21,018	-90.18%
EASTW	197	-71.86%	S	3,229	-89.66%
STPI	10,311	-60.17%	MAJOR	1,280	-86.17%
CHG	2,185	-53.46%	STPI	10,311	-83.89%
KTB	13,453	-52.28%	BPP	480	-79.72%
THCOM	3,091	-51.55%	BEAUTY	8,929	-79.69%
LPN	1,481	-50.35%	CHG	2,185	-79.22%
S	3,229	-48.16%	THCOM	3,091	-73.43%
BPP	480	-45.58%	BCPG	10,087	-73.40%
CKP	6,723	-45.20%	BCH	2,432	-72.95%
AEONTS	180	-44.10%	BLA	2,502	-72.91%
IVL	7,874	-43.32%	EASTW	197	-71.86%
AWC	13,427	-42.53%	GFPT	2,911	-71.29%
STA	1,276	-41.92%	IVL	7,874	-70.62%

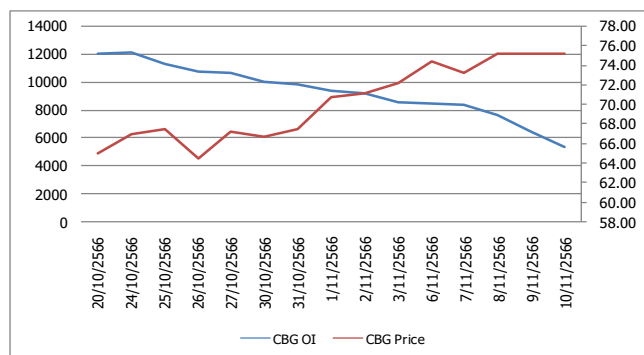
หุ้นที่มีทิศทาง ราคาและ OI ที่น่าจับตามอง

OI Trend BCH



Recommend : Short **Resistance : 21.00**
Support : 20.00 **Stop-Loss : 21.50**

OI Trend CBG



Recommend : Short **Resistance : 75.75**
Support : 74.75 **Stop-Loss : 76.00**

Source: KINGSFORD

APICHA RAOMANACHAI No. 002939
 NUT KAEWBORISUTSAKUL Asst. Derivatives Analyst

ข้อมูลในเอกสารฉบับนี้ รวบรวมมาจากแหล่งข้อมูลที่น่าเชื่อถือ อย่างไรก็ดี บริษัทหลักทรัพย์ คิงส์ฟอร์ด จำกัด (มหาชน) ไม่สามารถที่จะยืนยันหรือรับรองความถูกต้องของข้อมูลเหล่านี้ได้ ไม่ว่าประการใด ๆ บทวิเคราะห์ในเอกสารนี้ จัดทำขึ้นโดยอ้างอิงหลักการทางวิชาการเกี่ยวกับหลักการวิเคราะห์ และได้เป็นการชี้แนะหรือเสนอแนะให้ซื้อหรือขายหลักทรัพย์ใด ๆ การตัดสินใจซื้อหรือขายหลักทรัพย์ใด ๆ ของผู้อ่าน ไม่ว่าจะเกิดจากการอ่านบทความในเอกสารนี้หรือไม่ก็ตาม ล้วนเป็นผลจากการใช้วิจารณญาณของผู้อ่าน โดยไม่มีส่วนเกี่ยวข้องกับหรือที่ระบุทุกชนิด ๆ กับ บริษัทหลักทรัพย์ คิงส์ฟอร์ด จำกัด(มหาชน) ไม่ทางกรณีใด

Short Sales



KINGSFORD

มูลค่าการขายชอร์ต ณ วันที่ 10 พฤศจิกายน 2566

หลักทรัพย์	ปริมาณหุ้นที่ขายชอร์ต (หุ้น)	มูลค่าการขายชอร์ต (บาท)	%เทียบมูลค่าซื้อขายตลาดรวม
AAI	485,100	1,826,862	5.03%
AAV	1,353,700	2,795,072	2.81%
AAV-R	955,000	1,980,686	1.98%
ACE	61,000	90,132	3.11%
ADVANC	464,300	103,297,000	12.33%
ADVANC-R	61,000	13,594,900	1.62%
AEONTS	700	106,850	0.48%
AEONTS-R	19,900	3,050,750	13.78%
AH	53,700	1,603,575	7.99%
AIT	314,000	1,339,822	20.09%
AMATA	1,046,000	24,864,230	16.45%
AMATA-R	468,200	11,132,520	7.36%
AOT	2,490,500	169,036,525	11.60%
AOT-R	637,900	43,414,025	2.97%
AP	703,600	7,938,460	12.20%
AP-R	129,900	1,466,650	2.25%
ASIAN	12,400	79,390	1.45%
ASK	11,200	226,560	2.30%
ASK-R	30,000	603,330	6.15%
ASW	13,200	110,910	1.85%
AU	10,900	103,615	1.66%
AU-R	35,600	341,350	5.43%
AUCT	17,000	176,800	1.58%
AUCT-R	34,600	358,710	3.21%
AURA	8,600	137,600	1.03%
AURA-R	29,100	468,600	3.48%
AWC	3,452,600	12,395,610	3.37%
AWC-R	7,016,100	25,257,172	6.85%
BA	180,000	2,720,060	4.00%
BA-R	212,100	3,231,990	4.71%
BAFS-R	8,300	209,550	1.21%
BAM	1,534,800	12,619,140	7.31%
BAM-R	776,200	6,350,700	3.70%
BANPU	6,724,200	51,384,210	6.32%
BANPU-R	6,006,700	46,217,845	5.64%
BAY	26,500	769,775	2.12%
BAY-R	1,000	29,250	0.08%
BBIK	800	75,900	0.84%
BBIK-R	5,900	559,900	6.16%
BBL	443,800	69,392,200	7.33%
BCH	693,800	14,307,360	5.36%
BCH-R	736,200	15,168,510	5.69%
BCP	817,700	33,535,225	5.81%
BCP-R	249,300	10,217,650	1.77%
BCPG	334,000	2,958,665	15.49%
BCPG-R	2,400	21,260	0.11%
BDMS	4,944,000	131,016,000	20.79%
BDMS-R	1,449,100	38,383,225	6.09%
BE8	27,100	877,275	2.38%
BEAUTY	134,600	65,307	2.77%
BEC	429,300	2,519,390	16.35%
BEC-R	154,800	897,435	5.90%
BEM	3,005,700	23,850,585	20.91%
BEM-R	843,700	6,707,415	5.87%
BGRIM	1,990,700	47,119,370	6.70%

ข้อมูลในเอกสารฉบับนี้ รวบรวมมาจากแหล่งข้อมูลที่เชื่อถือได้ อย่างไรก็ตาม บริษัทหลักทรัพย์ คิงส์ฟอร์ด จำกัด (มหาชน) ไม่สามารถที่จะยืนยันหรือรับรองความถูกต้องของข้อมูลเหล่านั้นได้ ไม่ว่าประการใด ๆ บทวิเคราะห์ในเอกสารนี้ จัดทำขึ้นโดยอ้างอิงหลักเกณฑ์ทางวิชาการเกี่ยวกับหลักการวิเคราะห์ และมีได้เป็นการชี้แนะ หรือเสนอแนะให้ซื้อหรือขายหลักทรัพย์ใด ๆ การตัดสินใจซื้อหรือขายหลักทรัพย์ใด ๆ ของผู้อ่าน ไม่ว่าจะเกิดจากการอ่านบทความในเอกสารนี้หรือไม่ก็ตาม ล้วนเป็นผลจากการใช้วิจารณญาณของผู้อ่าน โดยไม่มีส่วนเกี่ยวข้องกับหรือพึ่งพิงผูกพันใด ๆ กับ บริษัทหลักทรัพย์ คิงส์ฟอร์ด จำกัด (มหาชน) ไม่ว่ากรณีใด

Short Sales



KINGSFORD

มูลค่าการขายชอร์ต ณ วันที่ 10 พฤศจิกายน 2566

หลักทรัพย์	ปริมาณหุ้นที่ขายชอร์ต (หุ้น)	มูลค่าการขายชอร์ต (บาท)	%เทียบมูลค่าซื้อขายตลาดรวม
BGRIM-R	1,366,800	32,497,390	4.60%
BH	299,000	68,905,000	6.30%
BH-R	376,700	86,477,900	7.93%
BJC	275,200	7,534,425	3.60%
BJC-R	132,400	3,590,800	1.73%
BKI	2,700	810,000	16.88%
BLA	330,800	6,772,280	5.88%
BLA-R	410,000	8,384,180	7.28%
BLAND	49,600	34,720	1.91%
BLAND-R	37,900	26,530	1.46%
BPP	18,500	265,210	4.80%
BPP-R	15,200	218,320	3.94%
BRI	18,300	135,250	1.74%
BTG	52,600	1,083,900	4.36%
BTG-R	51,900	1,067,700	4.30%
BTS	1,108,700	8,170,625	9.14%
BTS-R	1,565,000	11,504,115	12.90%
BYD	874,900	3,928,770	8.64%
BYD-R	402,000	1,813,766	3.97%
CBG	487,100	36,614,575	6.52%
CBG-R	412,900	30,918,125	5.52%
CCET	65,100	97,650	2.09%
CENTEL	510,800	23,023,475	6.81%
CENTEL-R	896,600	40,299,000	11.96%
CHAYO	555,900	3,048,835	19.03%
CHG	3,326,200	10,546,708	11.55%
CHG-R	1,256,200	3,981,988	4.36%
CK	135,000	2,914,690	14.39%
CK-R	77,100	1,668,860	8.22%
CKP	339,300	1,062,998	17.00%
CKP-R	82,800	258,628	4.15%
COM7	2,112,200	52,188,790	4.59%
COM7-R	60,000	1,503,005	0.13%
CPALL	2,802,400	155,763,175	6.66%
CPALL-R	766,400	42,597,000	1.82%
CPAXT	1,011,400	27,265,900	4.19%
CPAXT-R	260,600	6,997,750	1.08%
CPF	2,244,100	41,007,010	5.75%
CPF-R	1,264,000	23,076,490	3.24%
CPN	808,800	51,800,850	5.33%
CPN-R	1,226,700	79,145,300	8.08%
CRC	1,190,800	45,080,075	4.70%
CRC-R	3,425,500	130,917,925	13.53%
CV	731,400	414,178	6.30%
DCC	983,100	1,505,799	15.32%
DELTA	433,500	34,705,100	2.28%
DELTA-R	1,083,500	86,034,000	5.71%
DEMCO	28,100	73,622	44.82%
DITTO	16,900	388,350	0.98%
DITTO-R	208,800	4,790,120	12.11%
DMT	214,700	2,665,000	8.62%
DOHOME	762,000	8,685,850	3.00%
DOHOME-R	192,800	2,235,650	0.76%
DRT	30,800	246,400	20.24%
DUSIT	102,400	775,475	6.21%

ข้อมูลในเอกสารฉบับนี้ รวบรวมมาจากแหล่งข้อมูลที่นำเสนอโดย อยากรู้ก็ดี บริษัทหลักทรัพย์ คิงส์ฟอร์ด จำกัด (มหาชน) ไม่สามารถที่จะยืนยันหรือรับรองความถูกต้องของข้อมูลเหล่านี้ได้ ไม่ว่าประการใด ๆ บทวิเคราะห์ในเอกสารนี้ จัดทำขึ้นโดยอ้างอิงหลักเกณฑ์ทางวิชาการเกี่ยวกับหลักการวิเคราะห์ และมีได้เป็นการชี้แนะ หรือเสนอแนะให้ซื้อหรือขายหลักทรัพย์ใด ๆ การตัดสินใจซื้อหรือขายหลักทรัพย์ใด ๆ ของผู้อ่าน ไม่ว่าจะเกิดจากการอ่านบทความในเอกสารนี้หรือไม่ก็ตาม ล้วนเป็นผลจากการใช้วิจารณญาณของผู้อ่าน โดยไม่มีส่วนเกี่ยวข้องกับหรือพึ่งพิงผูกพันใด ๆ กับ บริษัทหลักทรัพย์ คิงส์ฟอร์ด จำกัด (มหาชน) ไม่ว่ากรณีใด

Short Sales



KINGSFORD

มูลค่าการขายชอร์ต ณ วันที่ 10 พฤศจิกายน 2566

หลักทรัพย์	ปริมาณหุ้นที่ขายชอร์ต (หุ้น)	มูลค่าการขายชอร์ต (บาท)	%เทียบมูลค่าซื้อขายตลาดรวม
EA	1,008,700	45,250,350	6.73%
EA-R	652,200	29,201,750	4.35%
EGATIF	12,800	71,040	2.48%
EGCO	181,900	23,180,150	17.09%
EGCO-R	81,200	10,321,600	7.63%
EKH	17,200	131,575	2.51%
EKH-R	23,700	181,305	3.46%
EPG	50,600	337,155	18.10%
EPG-R	51,400	345,155	18.38%
ERW	675,400	3,414,105	5.43%
ERW-R	5,200	26,220	0.04%
ESSO-R	400	3,480	0.01%
ETC	23,100	61,866	0.53%
FORTH	34,400	754,070	2.48%
FORTH-R	91,500	2,006,200	6.60%
FSMART	41,900	322,980	3.43%
FSMART-R	9,800	75,460	0.80%
GFPT	91,900	952,200	4.02%
GFPT-R	21,300	218,520	0.93%
GLOBAL	2,312,500	39,725,410	8.30%
GLOBAL-R	3,723,600	64,027,290	13.36%
GPSC	1,095,900	47,011,575	5.64%
GPSC-R	1,567,900	67,900,325	8.07%
GULF	907,600	40,648,400	8.95%
GULF-R	118,600	5,332,500	1.17%
GUNKUL	2,160,700	5,516,824	4.05%
GUNKUL-R	3,319,800	8,456,224	6.22%
HANA	705,800	36,257,675	7.39%
HANA-R	48,200	2,468,725	0.50%
HENG	35,000	70,277	1.67%
HL	22,600	232,520	5.89%
HMPRO	3,717,100	43,717,010	5.38%
HMPRO-R	2,691,900	32,196,970	3.89%
HTC	18,400	284,670	8.33%
HUMAN	29,000	270,445	4.42%
ICHI	624,100	9,873,700	4.06%
ICHI-R	1,036,500	16,346,400	6.74%
III	334,100	3,683,940	3.80%
ILM	39,700	925,890	4.72%
INTUCH	76,900	5,432,600	2.74%
INTUCH-R	123,100	8,694,800	4.38%
IRPC	605,700	1,223,514	1.50%
IRPC-R	110,000	218,900	0.27%
ITC-R	64,500	1,267,010	1.56%
ITD	36,700	47,343	1.25%
ITD-R	113,100	145,539	3.87%
IVL	614,800	15,490,625	7.52%
IVL-R	253,500	6,400,875	3.10%
JAS-R	2,832,400	6,533,984	6.27%
JMART	2,551,600	41,739,440	3.31%
JMART-R	2,495,200	42,517,860	3.24%
JMT	1,437,400	40,481,575	1.29%
JMT-R	784,400	21,945,000	0.71%
JTS	60,900	2,735,075	1.88%

ข้อมูลในเอกสารฉบับนี้ รวบรวมมาจากแหล่งข้อมูลที่เชื่อถือได้ อย่างไรก็ตาม บริษัทหลักทรัพย์ คิงส์ฟอร์ด จำกัด (มหาชน) ไม่สามารถที่จะยืนยันหรือรับรองความถูกต้องของข้อมูลเหล่านี้ได้ ไม่ว่าประการใด ๆ บทวิเคราะห์ในเอกสารนี้ จัดทำขึ้นโดยอ้างอิงหลักเกณฑ์ทางวิชาการเกี่ยวกับหลักการวิเคราะห์ และมีได้เป็นการชี้แนะ หรือเสนอแนะให้ซื้อหรือขายหลักทรัพย์ใด ๆ การตัดสินใจซื้อหรือขายหลักทรัพย์ใด ๆ ของผู้อ่าน ไม่ว่าจะเกิดจากการอ่านบทความในเอกสารนี้หรือไม่ก็ตาม ล้วนเป็นผลจากการใช้วิจารณญาณของผู้อ่าน โดยไม่มีส่วนเกี่ยวข้องกับหรือพันธะผูกพันใด ๆ กับ บริษัทหลักทรัพย์ คิงส์ฟอร์ด จำกัด (มหาชน) ไม่ว่ากรณีใด

Short Sales



KINGSFORD

มูลค่าการขายชอร์ต ณ วันที่ 10 พฤศจิกายน 2566

หลักทรัพย์	ปริมาณหุ้นที่ขายชอร์ต (หุ้น)	มูลค่าการขายชอร์ต (บาท)	%เทียบมูลค่าซื้อขายตลาดรวม
KAMART	35,000	399,580	0.52%
KAMART-R	4,300	48,590	0.06%
KBANK	231,900	30,463,400	2.21%
KBANK-R	218,700	28,759,350	2.09%
KBSPIF	2,800	24,500	1.30%
KCE	631,000	32,564,200	7.26%
KCE-R	556,600	28,726,600	6.41%
KEX	628,500	2,738,860	9.50%
KEX-R	150,200	658,432	2.27%
KGI	28,600	126,984	4.01%
KKP	178,600	8,761,650	9.96%
KKP-R	190,300	9,333,400	10.62%
KLINIQ	1,300	47,450	0.10%
KSL	8,300	22,742	0.71%
KSL-R	111,400	305,236	9.57%
KTB	4,422,700	82,732,070	6.67%
KTB-R	1,181,100	22,147,050	1.78%
KTC	326,000	14,968,925	11.15%
KTC-R	101,400	4,687,850	3.47%
LANNA	13,000	185,850	4.03%
LANNA-R	9,300	133,160	2.88%
LH	2,183,600	16,580,065	7.54%
LH-R	475,300	3,598,460	1.64%
LHFG	237,500	235,125	10.17%
LPN	18,500	71,358	2.19%
LPN-R	2,400	9,258	0.28%
M	76,800	3,111,050	6.09%
M-CHAI	400	23,100	2.07%
M-R	107,100	4,319,000	8.50%
MAJOR	625,300	10,009,250	13.97%
MAJOR-R	268,200	4,298,220	5.99%
MASTER	32,100	1,516,600	2.34%
MASTER-R	5,300	244,425	0.39%
MBK	87,400	1,418,320	6.26%
MBK-R	57,400	944,560	4.11%
MC	90,500	1,098,600	3.86%
MC-R	12,600	152,460	0.54%
MEB-R	10,700	362,775	1.17%
MEGA	45,600	1,895,325	3.99%
MEGA-R	112,900	4,681,750	9.87%
MINT	1,128,000	31,191,300	12.99%
MINT-R	908,500	25,217,075	10.47%
MOSHI-R	7,400	384,600	0.47%
MTC	1,408,400	58,087,300	11.12%
MTC-R	452,400	18,778,375	3.57%
NCAP	1,165,100	3,422,318	10.35%
NER	408,900	1,844,326	13.26%
NEX	515,300	5,235,180	7.47%
NEX-R	335,600	3,393,640	4.86%
NOBLE	22,600	82,012	10.67%
NRF	262,000	1,502,890	3.08%
NSL	9,300	164,700	2.05%
NUSA	171,400	66,846	3.91%
ONEE	173,500	681,520	7.82%

ข้อมูลในเอกสารฉบับนี้ รวบรวมมาจากแหล่งข้อมูลที่เชื่อถือได้ อย่างไรก็ตาม บริษัทหลักทรัพย์ คิงส์ฟอร์ด จำกัด (มหาชน) ไม่สามารถที่จะยืนยันหรือรับรองความถูกต้องของข้อมูลเหล่านี้ได้ ไม่ว่าประการใด ๆ บทวิเคราะห์ในเอกสารนี้ จัดทำขึ้นโดยอ้างอิงหลักเกณฑ์ทางวิชาการเกี่ยวกับหลักการวิเคราะห์ และมีได้เป็นการชี้แนะ หรือเสนอแนะให้ซื้อหรือขายหลักทรัพย์ใด ๆ การตัดสินใจซื้อหรือขายหลักทรัพย์ใด ๆ ของผู้อ่าน ไม่ว่าจะเกิดจากการอ่านบทความในเอกสารนี้หรือไม่ก็ตาม ล้วนเป็นผลจากการใช้วิจารณญาณของผู้อ่าน โดยไม่มีส่วนเกี่ยวข้องกับหรือพึ่งพิงผูกพันใด ๆ กับ บริษัทหลักทรัพย์ คิงส์ฟอร์ด จำกัด (มหาชน) ไม่ว่ากรณีใด

Short Sales



KINGSFORD

มูลค่าการขายชอร์ต ณ วันที่ 10 พฤศจิกายน 2566

หลักทรัพย์	ปริมาณหุ้นที่ขายชอร์ต (หุ้น)	มูลค่าการขายชอร์ต (บาท)	%เทียบมูลค่าซื้อขายตลาดรวม
ONEE-R	174,700	682,760	7.88%
OR	756,000	13,887,210	3.48%
OR-R	1,262,500	23,194,480	5.81%
ORI	217,200	1,915,250	5.63%
ORI-R	311,100	2,746,440	8.06%
OSP	504,500	12,075,290	3.89%
OSP-R	596,500	14,275,670	4.60%
OTO	82,800	52,641	3.86%
PLANB	1,073,700	8,568,145	12.86%
PLANB-R	693,000	5,513,245	8.30%
PLAT	61,500	185,778	3.72%
PR9	57,600	827,210	2.03%
PR9-R	28,500	401,600	1.00%
PRIME	150,000	94,581	0.56%
PRM	307,200	1,773,595	6.28%
PRM-R	153,600	889,025	3.14%
PSH	8,800	108,630	2.00%
PSH-R	2,800	34,720	0.64%
PSL	320,000	2,418,185	2.47%
PSL-R	483,700	3,672,695	3.73%
PTG	180,300	1,472,780	3.07%
PTG-R	257,100	2,101,930	4.37%
PTL	6,200	65,100	1.81%
PTL-R	2,300	24,120	0.67%
PTT	6,025,000	198,825,000	16.89%
PTT-R	731,600	24,142,375	2.05%
PTTEP	513,700	83,045,850	10.58%
PTTEP-R	478,300	77,458,650	9.85%
PTTGC	841,900	30,337,050	11.69%
PTTGC-R	250,500	9,033,375	3.48%
QH	924,000	2,051,280	9.19%
QH-R	873,700	1,939,614	8.69%
QTC	4,300	17,114	7.04%
RABBIT	2,140,200	1,176,598	6.19%
RAM-R	4,000	162,450	13.11%
RATCH	338,700	10,827,675	8.19%
RBF	457,200	5,341,990	3.41%
RBF-R	224,500	2,610,780	1.67%
RCL	310,000	6,025,260	11.56%
RCL-R	44,100	850,350	1.64%
RJH	3,400	88,075	3.74%
RJH-R	1,000	26,100	1.10%
ROJNA	145,500	847,205	7.18%
RS	4,800	65,760	0.33%
RS-R	600	8,220	0.04%
S	31,100	28,129	1.33%
SABINA	24,300	619,375	16.52%
SABINA-R	7,700	196,350	5.23%
SABUY	650,400	3,279,630	5.92%
SABUY-R	143,500	725,470	1.31%
SAK	87,900	371,738	2.67%
SAMART	90,000	379,282	4.94%
SAMART-R	35,400	148,734	1.94%
SAPPE	500	40,025	0.12%
SAPPE-R	26,400	2,103,825	6.58%
SAT	60,900	1,071,420	2.61%

ข้อมูลในเอกสารฉบับนี้ รวบรวมมาจากแหล่งข้อมูลที่เชื่อถือได้ อย่างไรก็ตาม บริษัทหลักทรัพย์ คิงส์ฟอร์ด จำกัด (มหาชน) ไม่สามารถที่จะยืนยันหรือรับรองความถูกต้องของข้อมูลเหล่านี้ได้ ไม่ว่าประการใด ๆ บทวิเคราะห์ในเอกสารนี้ จัดทำขึ้นโดยอ้างอิงหลักเกณฑ์ทางวิชาการเกี่ยวกับหลักการวิเคราะห์ และมีได้เป็นการชี้แนะ หรือเสนอแนะให้ซื้อหรือขายหลักทรัพย์ใด ๆ การตัดสินใจซื้อหรือขายหลักทรัพย์ใด ๆ ของผู้อ่าน ไม่ว่าจะเกิดจากการอ่านบทความในเอกสารนี้หรือไม่ก็ตาม ล้วนเป็นผลจากการใช้วิจารณญาณของผู้อ่าน โดยไม่มีส่วนเกี่ยวข้องกับหรือพันธะผูกพันใด ๆ กับ บริษัทหลักทรัพย์ คิงส์ฟอร์ด จำกัด (มหาชน) ไม่ว่ากรณีใด

Short Sales



KINGSFORD

มูลค่าการขายชอร์ต ณ วันที่ 10 พฤศจิกายน 2566

หลักทรัพย์	ปริมาณหุ้นที่ขายชอร์ต (หุ้น)	มูลค่าการขายชอร์ต (บาท)	%เทียบมูลค่าซื้อขายตลาดรวม
SAWAD	816,300	36,815,550	6.54%
SAWAD-R	552,200	25,079,500	4.42%
SC	752,900	2,501,192	3.59%
SC-R	179,900	592,710	0.86%
SCB	40,900	3,986,375	0.40%
SCB-R	108,900	10,616,250	1.06%
SCC	126,600	36,923,500	10.33%
SCC-R	190,200	55,601,900	15.52%
SCCC	600	79,500	3.00%
SCGP	258,200	9,359,750	4.89%
SCGP-R	284,500	10,313,125	5.38%
SHR	280,800	722,204	2.53%
SHR-R	52,000	131,040	0.47%
SINGER	964,800	10,234,120	2.55%
SINGER-R	100	1,070	0.00%
SIRI	4,931,200	7,943,746	9.17%
SIRI-R	6,340,900	10,204,871	11.80%
SIS	29,500	566,970	2.12%
SISB	154,700	4,503,650	5.53%
SISB-R	104,600	3,066,350	3.74%
SJWD	204,500	2,380,420	9.45%
SJWD-R	1,900	22,190	0.09%
SKY	80,600	2,162,250	3.28%
SNC	13,000	127,900	52.00%
SNNP	59,100	952,110	0.69%
SNNP-R	281,600	4,537,320	3.29%
SPA	39,300	477,720	4.29%
SPA-R	25,000	302,500	2.73%
SPALI	774,700	13,984,020	9.40%
SPALI-R	959,000	17,279,330	11.64%
SPCG-R	11,000	140,800	4.15%
SPRC	1,192,700	9,226,525	5.37%
SPRC-R	1,873,300	14,482,165	8.44%
SSP	55,400	341,895	6.07%
STA	833,700	11,757,860	12.15%
STA-R	515,700	7,326,370	7.52%
STANLY	700	123,900	3.24%
STEC	459,500	3,882,575	9.87%
STEC-R	380,200	3,199,260	8.17%
STGT	145,200	870,285	3.63%
STGT-R	45,800	271,105	1.15%
STPI	10,800	30,552	2.06%
SUPER	556,800	235,023	2.23%
SUPER-R	193,000	81,060	0.77%
SUPEREIF	19,800	139,265	14.95%
SUSCO	48,400	224,576	0.33%
SYNEX	22,600	226,475	1.66%
TAE	5,300	5,671	0.72%
TASCO	337,200	6,446,060	8.54%
TASCO-R	18,000	344,240	0.46%
TCAP	103,300	5,042,650	15.12%
TCAP-R	48,000	2,338,875	7.03%
TEAMG	60,800	299,904	2.00%
TFG	63,600	208,916	2.84%
TFG-R	147,500	483,224	6.60%
TGE-R	37,500	77,204	0.39%

ข้อมูลในเอกสารฉบับนี้ รวบรวมมาจากแหล่งข้อมูลที่เชื่อถือได้ อย่างไรก็ตาม บริษัทหลักทรัพย์ คิงส์ฟอร์ด จำกัด (มหาชน) ไม่สามารถที่จะยืนยันหรือรับรองความถูกต้องของข้อมูลเหล่านี้ได้ ไม่ว่าประการใด ๆ บทวิเคราะห์ในเอกสารนี้ จัดทำขึ้นโดยอ้างอิงหลักเกณฑ์ทางวิชาการเกี่ยวกับหลักการวิเคราะห์ และมีได้เป็นการชี้แนะ หรือเสนอแนะให้ซื้อหรือขายหลักทรัพย์ใด ๆ การตัดสินใจซื้อหรือขายหลักทรัพย์ใด ๆ ของผู้อ่าน ไม่ว่าจะเกิดจากการอ่านบทความในเอกสารนี้หรือไม่ก็ตาม ล้วนเป็นผลจากการใช้วิจารณญาณของผู้อ่าน โดยไม่มีส่วนเกี่ยวข้องกับหรือพันธะผูกพันใด ๆ กับ บริษัทหลักทรัพย์ คิงส์ฟอร์ด จำกัด (มหาชน) ไม่ว่ากรณีใด

Short Sales



KINGSFORD

มูลค่าการขายชอร์ต ณ วันที่ 10 พฤศจิกายน 2566

	ปริมาณหุ้นที่ขายชอร์ต (หุ้น)	มูลค่าการขายชอร์ต (บาท)	%เทียบมูลค่าซื้อขายตลาดรวม
THANI	386,200	1,082,222	5.18%
THANI-R	392,200	1,093,366	5.26%
THCOM	922,900	10,936,630	11.75%
THCOM-R	10,200	121,380	0.13%
THG	33,900	2,113,025	14.79%
THG-R	16,000	999,000	6.98%
TIDLOR	1,441,000	30,094,200	3.38%
TIDLOR-R	2,568,300	54,114,090	6.03%
TIPH	74,100	2,367,275	12.96%
TIPH-R	19,500	620,250	3.41%
TISCO	271,600	26,222,825	5.15%
TISCO-R	148,900	14,380,300	2.83%
TKC	45,300	862,600	3.16%
TKN	1,091,000	12,116,120	2.55%
TKN-R	236,400	2,551,080	0.55%
TKS	17,500	118,025	6.39%
TLI	491,600	4,910,410	4.17%
TLI-R	368,600	3,687,890	3.13%
TOA	30,600	664,040	6.47%
TOA-R	23,900	516,240	5.05%
TOP	328,700	15,601,325	3.50%
TOP-R	276,700	13,104,700	2.95%
TPIPL	358,500	495,735	11.64%
TPIPL-R	35,700	49,393	1.16%
TPIPP	284,800	934,660	43.64%
TQM	17,300	525,325	4.58%
TQM-R	12,300	371,600	3.26%
TRUE	1,359,000	7,878,505	5.98%
TRUE-R	1,174,100	6,809,780	5.16%
TSE	46,700	81,729	2.39%
TTA	49,700	247,114	2.25%
TTA-R	258,400	1,286,576	11.72%
TTB	20,903,800	33,480,852	14.21%
TTB-R	6,134,900	9,815,840	4.17%
TTW	65,300	584,435	7.56%
TTW-R	5,300	47,415	0.61%
TU	1,413,200	19,732,290	12.02%
TU-R	644,000	9,003,100	5.48%
TVO-R	12,500	272,750	5.84%
UTP	34,500	372,600	19.27%
UVAN	4,100	33,825	0.56%
VGI	2,073,300	4,249,274	16.57%
VGI-R	207,600	423,976	1.66%
WARRIX	14,000	106,400	1.46%
WHA	29,720,800	145,628,928	12.78%
WHA-R	20,078,600	98,026,118	8.63%
WHAUP	137,200	527,282	3.71%
WHAUP-R	51,800	200,466	1.40%
WICE	6,300	39,250	1.36%

ข้อมูลในเอกสารฉบับนี้ รวบรวมมาจากแหล่งข้อมูลที่นำเสนอโดย Kingsford Securities (มหาชน) ไม่สามารถที่จะยืนยันหรือรับรองความถูกต้องของข้อมูลเหล่านั้นได้ ไม่ว่าประการใด ๆ บทวิเคราะห์ในเอกสารนี้ จัดทำขึ้นโดยอ้างอิงหลักเกณฑ์ทางวิชาการเกี่ยวกับหลักการวิเคราะห์ และมีได้เป็นการชี้แนะหรือเสนอแนะให้ซื้อหรือขายหลักทรัพย์ใด ๆ การตัดสินใจซื้อหรือขายหลักทรัพย์ใด ๆ ของผู้อ่าน ไม่ว่าจะเกิดจากการอ่านบทความในเอกสารนี้หรือไม่ก็ตาม ล้วนเป็นผลจากการใช้วิจารณญาณของผู้อ่าน โดยไม่มีส่วนเกี่ยวข้องกับหรือพันธะผูกพันใด ๆ กับ บริษัทหลักทรัพย์ คิงส์ฟอร์ด จำกัด (มหาชน) ไม่ว่ากรณีใด

Short Sales



KINGSFORD

มูลค่าการขายชอร์ต ณ วันที่ 10 พฤศจิกายน 2566

	ปริมาณหุ้นที่ขายชอร์ต (หุ้น)	มูลค่าการขายชอร์ต (บาท)	%เทียบมูลค่าซื้อขายตลาดรวม
WORK	4,400	50,270	1.23%
XO	59,800	1,765,250	1.51%
XO-R	38,200	1,099,400	0.96%
XPG	7,883,900	7,977,580	6.08%
XPG-R	551,500	566,861	0.43%

หมายเหตุ - ไม่รวมรายการขายชอร์ตของสมาชิกที่เป็นผู้ร่วมค้ำหน่วยลงทุนหรือผู้ดูแลสภาพคล่องของหน่วยลงทุนของกองทุนรวมอีทีเอฟเพื่อบัญชีบริษัทประเภทเพื่อทำกำไรจากส่วนต่างของราคาหรือเพื่อดูแลสภาพคล่อง แล้วยุติการ

ข้อมูลในเอกสารฉบับนี้ รวบรวมมาจากแหล่งข้อมูลที่น่าเชื่อถือ อย่างไรก็ตาม บริษัทหลักทรัพย์ คิงส์ฟอร์ด จำกัด (มหาชน) ไม่สามารถที่จะยืนยันหรือรับรองความถูกต้องของข้อมูลเหล่านี้ได้ ไม่ว่าประการใด ๆ บทวิเคราะห์ในเอกสารนี้ จัดทำขึ้นโดยอ้างอิงหลักเกณฑ์ทางวิชาการเกี่ยวกับหลักการวิเคราะห์ และมีได้เป็นการชี้แนะ หรือเสนอแนะให้ซื้อหรือขายหลักทรัพย์ใด ๆ การตัดสินใจซื้อหรือขายหลักทรัพย์ใด ๆ ของผู้อ่าน ไม่ว่าจะเกิดจากการอ่านบทความในเอกสารนี้หรือไม่ก็ตาม ล้วนเป็นผลจากการใช้วิจารณญาณของผู้อ่าน โดยไม่มีส่วนเกี่ยวข้องกับหรือพึ่งพิงผูกพันใด ๆ กับ บริษัทหลักทรัพย์ คิงส์ฟอร์ด จำกัด (มหาชน) ไม่สามารถทำได้

Stock Calendar



KINGSFORD

รายงานการเปลี่ยนแปลงการถือหลักทรัพย์ของผู้บริหาร (แบบ 59-2) ประจำวันที่ 10 พฤศจิกายน 2566

ชื่อผู้บริหาร	ประเภทหลักทรัพย์	วันที่ได้มา / จำนวน	จำนวน	ราคา	วิธีการ ได้มา/หน่าย	
CV	นาย เศรษฐศิริ ศักดิ์สิทธิ์เสรีกุล	หุ้นสามัญ	06/11/2566	5,814,000	0.59	ขาย
CV	นาย เศรษฐศิริ ศักดิ์สิทธิ์เสรีกุล	หุ้นสามัญ	07/11/2566	2,228,000	0.57	ขาย
TACC	นาย ชัชชวี วัฒนสุข	หุ้นสามัญ	06/11/2566	238,600	4.36	ขาย
TPBI	นาย สมศักดิ์ บริสุทธนะกุล	หุ้นสามัญ	09/11/2566	34,200	3.02	ซื้อ
VIBHA	นาย สิทธิ ภาณุพัฒน์พงศ์	หุ้นสามัญ	09/11/2566	78,700	1.93	ซื้อ
EP	นาย ยุทธ ชินสุภัคกุล	หุ้นสามัญ	09/11/2566	15,800	2.78	ซื้อ
NDR	นาง นิตยา สัมฤทธิ์วิณิชชา	ใบสำคัญแสดงสิทธิที่จะซื้อหุ้น	09/11/2566	2,094,000	0.07	ขาย

Stock Calendar



KINGSFORD

แบบรายงานการได้มาหรือจำหน่ายหลักทรัพย์ของกิจการ (แบบ 246-2) ประจำวันที่ 09 พฤศจิกายน 2566

หลักทรัพย์	ชื่อผู้ได้มา/จำหน่าย	วิธีการ	ประเภท หลักทรัพย์ ¹	% ก่อน ได้มา/ จำหน่าย	% ได้มา/ จำหน่าย	% หลัง ได้มา/ จำหน่าย	วันที่ได้มา/ จำหน่าย	% ก่อน ได้มา/ จำหน่าย (กลุ่ม) ²	% ได้มา/ จำหน่าย (กลุ่ม) ²	% หลัง ได้มา/ จำหน่าย (กลุ่ม) ²
CHO	นาย ภูติส บุรณะปิ่นต์	จำหน่าย	หุ้น	5.1862	3.9918	1.1943	08/11/2566	5.1862	3.9918	1.1943

Stock Calendar



KINGSFORD

November 2023				
Monday	Tuesday	Wednesday	Thursday	Friday
		1	2	3
		XD LPF (0.2112 (חרנו)) NEWLISTED SCL 250,000,000 Units ETL 620,000,000 Units Shares TEAMG 41,800 Shares	XD COCOCO (0.20 (חרנו)) MC (0.36 (חרנו)) NOVA (1.10 (חרנו)) NEWLISTED SAFE 303,947,800 Units	Shares META 396,495,537 Shares
6	7	8	9	10
	Shares WAVE 562,751,624 Shares JCKH 2,963,475,936 Shares	XD BAREIT (0.20 (חרנו)) TMILL (0.08 (חרנו)) Shares AAV 171,428,571 Shares	Shares META 214,649,566 Shares	XD AAPL80X (- (חרנו)) LHSC (0.16 (חרנו)) QHPF (0.1250 (חרנו)) Shares SC 1,250,000 Shares
13	14	15	16	17
XR UMS (8:1 @ 1.40 (חרנו)) Shares TKC 4,316,640 Shares SONIC 2,530,000 Shares	XD DIF (0.2264 (חרנו)) POPF (0.1803 (חרנו)) PPF (0.1909 (חרנו)) RAM (0.20 (חרנו)) SIRIP(0.0650 (חרנו)) XR META (78:1 @ 0.24 (חרנו)) WHART (- (חרנו))	XD MSFT80X (- (חרנו))		XD FTREIT (0.1870(חרנו))

XD – Excluding Dividend	XD(ST) – Excluding Stock Dividend	XM – Exclude meetings	XN – Ex-Capital Return	XI – Excluding Interest
XP – Excluding Principal	XR – Excluding Right	XW – Excluding Warrant	XS – Excluding Short-term Warrant	XA – Excluding All
XE – Excluding Exercise	*ND – No Dividend Payment	PD – Payment Date	XT – Excluding TSR ; @ - price per share / price per unit /	
XD – Excluding Dividend	XD(ST) – Excluding Stock Dividend	XM – Exclude meetings	XN – Ex-Capital Return	XI – Excluding Interest
XP – Excluding Principal	XR – Excluding Right	XW – Excluding Warrant	XS – Excluding Short-term Warrant	XA – Excluding All
XE – Excluding Exercise	*ND – No Dividend Payment	PD – Payment Date	XT – Excluding TSR ; @ - price per share / price per unit /	

NVDR Update

วันจันทร์ที่ 13 พฤศจิกายน 2566

Most Active Values (Btmn)

Top 20 Net Buying Value (B m)						Top 20 Net Selling Value (B m)						Month to Date				Year to Date			
พ.ย.- -66						พ.ย.- -66						พฤศจิกายน 2566				03 ม.ค.-10 พ.ย. 66			
10	9	8	7	6		10	9	8	7	6	Net Buy		Net Sell		Net Buy		Net Sell		
BCP	234.6	-65.9	30.6	25.2	-2.3	DELTA	-161.4	19.3	-134.1	-3.7	59.4	SCB	834.32	CPALL	(1,197.66)	CPALL	8,012.8	AOT	-12,652.7
KBANK	129.3	72.5	169.0	185.7	114.1	CPN	-120.7	-186.5	30.1	42.8	-10.3	KBANK	737.74	BDMS	(1,094.19)	PTTEP	5,680.9	KBANK	-11,207.4
BANPU	90.5	-9.6	-44.7	52.9	9.9	PTTEP	-116.1	52.4	-508.3	214.3	245.2	AAV	596.99	PTTEP	(712.20)	TTB	5,080.4	LH	-6,945.5
BBL	71.3	-7.1	48.8	65.9	-113.8	HMPRO	-98.4	-87.7	-6.8	-24.9	-66.3	BCP	563.22	LH	(619.21)	BBL	4,759.4	KKP	-3,925.9
PTTGC	48.8	15.0	-56.4	13.1	-56.3	GLOBAL	-83.5	12.5	-2.2	-10.3	-52.2	BANPU	548.09	BH	(502.64)	CPAXT	4,115.0	CRC	-3,862.7
TOP	47.9	-245.5	-54.5	-16.2	4.5	PTT	-70.6	-27.4	-19.5	-105.8	-120.0	SCC	261.79	KTB	(435.29)	BDMS	3,401.2	PTTGC	-3,729.1
BH	43.2	-0.7	-38.2	156.2	-141.1	LH	-68.6	-5.5	-14.5	-80.0	-163.0	SAWAD	261.64	GPSC	(397.25)	SCC	2,867.2	BANPU	-2,945.4
AOT	36.1	-30.9	-32.5	-4.6	-137.0	CPF	-58.8	75.3	-14.7	-14.0	-7.1	OR	253.31	GLOBAL	(396.89)	TIDOR	2,849.9	CPF	-2,652.5
STA	34.9	313.2	5.8	-1.6	2.8	HANA	-46.0	30.3	-14.4	19.7	13.5	TASCO	199.20	DELTA	(303.65)	ADVANC	2,589.0	PTT	-2,641.0
SCB	25.9	20.1	136.7	-33.7	88.6	KTB	-45.4	-15.8	-7.2	-39.2	-125.6	WHA	175.40	MINT	(298.00)	WHA	2,544.9	HMPRO	-2,572.8
TASCO	23.7	-2.6	31.6	45.3	15.0	BLA	-38.5	-27.0	1.4	-6.6	-9.5	BBL	169.87	JMT	(287.94)	HANA	2,345.0	RATCH	-2,113.5
CENTEL	23.4	-12.8	-12.2	17.9	15.8	JMART	-37.3	-12.7	-13.4	16.5	-22.7	INTUCH	164.78	CBG	(280.35)	SCB	2,221.3	IVL	-2,067.8
JTS	21.7	-13.9	3.3	11.4	-6.1	SPALI	-22.8	-70.9	1.9	-32.3	-9.3	IVL	145.05	PTTGC	(278.60)	TASCO	2,011.4	AWC	-1,767.8
IVL	21.5	-6.4	-17.3	-71.5	64.3	SCC	-22.3	-2.1	19.9	50.2	201.8	KTC	106.08	BGRIM	(208.39)	TRUEE	1,626.3	DELTA	-1,744.6
PSL	20.0	-444.4	-8.2	-58.2	-4.1	ADVANC	-21.0	-20.0	-151.9	56.3	96.2	GULF	96.04	AOT	(190.26)	ICHI	1,449.6	BEM	-1,711.3
CPALL	19.4	23.1	-32.3	-13.3	-224.5	GUNKUL	-20.2	-98.5	9.3	-6.3	-63.2	JTS	94.62	HMPRO	(180.33)	KTB	1,418.5	SPALI	-1,710.6
EGCO	16.3	-9.7	-34.4	-16.4	-32.6	MINT	-17.6	-0.5	-11.4	-47.0	-73.7	KCE	88.20	BA	(165.74)	AAV	1,377.6	GULF	-1,694.2
RATCH	13.2	-5.3	-2.7	-18.7	-17.1	SINGER	-16.5	7.2	6.8	-15.8	5.3	DOHOME	80.61	TKN	(150.43)	PSG	1,137.6	CPN	-1,645.4
RCL	8.4	-6.5	-1.5	-1.3	-5.9	KTC	-11.2	-11.2	10.2	-1.4	4.6	MAJOR	80.50	SPALI	(135.14)	BCP	1,110.1	TISCO	-1,521.3
MAJOR	5.5	-0.0	20.7	11.8	-3.6	JAS	-10.0	-11.2	6.0	1.1	16.3	EA	77.54	ICHI	(128.72)	COM7	975.6	TU	-1,461.7

Total Volume Shares							NVDR Shrs.						
	Buy	Sell	Total	Net	Turn.	%		13-Nov-23	paidup	13-Nov-23	paidup	paid up Capital (Last)	
1	24CS	40,600	20,500	61,100	20,100	2.21	1	24CS	8,911,655	2.07	#N/A	#N/A	430,000,000
2	2S	-	4,600	4,600	-4,600	1.98	2	2S	7,394,167	1.34	3,092,210	0.69	549,995,954
3	7UP	244,100	517,900	762,000	-273,800	6.06	3	3K-BAT	45,361	0.06	#N/A	#N/A	78,400,000
4	A5	2,200	72,700	74,900	-70,500	15.46	4	7UP	89,582,623	1.74	29,743,119	0.98	5,143,071,814
5	A5-W2	231,000	-	231,000	231,000	8.51	5	A	8,700	0.00	62,400	0.01	980,000,000
6	AAI	1,633,702	1,047,905	2,681,607	585,797	13.89	6	A5	6,547,779	0.54	800,664	0.07	1,209,384,615
7	AAV	5,684,206	9,048,530	14,732,736	-3,364,324	14.80	7	A5-W2	1,358,082	1.12	#N/A	#N/A	120,934,299
8	ABM	139,100	98,500	237,600	40,600	44.88	8	A5-W3	1,698,901	1.40	#N/A	#N/A	120,934,299
9	ABM-W1	3,000	-	3,000	3,000	16.85	9	AAI	29,829,956	1.40	#N/A	#N/A	2,125,000,000
10	ACC	-	44,400	44,400	-44,400	0.85	10	AAV	1,335,284,302	10.39	353,926,265	7.30	12,849,999,997
11	ACE	268,400	90,200	358,600	178,200	9.13	11	ABM	4,435,080	1.11	3,268,124	1.09	400,011,700
12	ADD	100	2,200	2,300	-2,100	0.39	12	ABM-W1	1,357,899	2.72	#N/A	#N/A	49,988,217
13	ADVANC	858,800	959,002	1,817,802	-100,202	23.87	13	ACAP	2,323,745	0.57	1,223,467	0.39	406,411,160
14	AEONTS	6,000	42,500	48,500	-36,500	16.78	14	ACC	16,306,239	1.21	4,306,304	0.32	1,343,055,623
15	AF	-	8,800	8,800	-8,800	42.72	15	ACE	179,504,540	1.76	38,450,400	0.38	10,175,999,960
16	AGE	17,600	20,000	37,600	-2,400	5.98	16	ACG	1,310,105	0.22	211,225	0.04	600,000,000
17	AH	126,100	173,800	299,900	-47,700	22.31	17	ADB	65,929,230	9.08	31,173,421	5.20	725,999,923
18	AHC	-	100	100	-100	0.63	18	ADD	1,698,799	1.06	#N/A	#N/A	160,000,000
19	AIE	14,300	-	14,300	14,300	8.25	19	ADVANC	223,660,058	7.52	241,595,912	8.13	2,974,209,736
20	AIT	12,550	23,200	35,750	-10,650	1.14	20	AEONTS	17,499,441	7.00	11,410,746	4.56	250,000,000

Source : SET.OR.TH

ข้อมูลในเอกสารฉบับนี้ รวบรวมมาจากแหล่งข้อมูลที่น่าเชื่อถือ อย่างไรก็ตาม บริษัทหลักทรัพย์ คิงส์ฟอร์ด จำกัด (มหาชน) ไม่สามารถที่จะยืนยันหรือรับรองความถูกต้องของข้อมูลเหล่านี้ได้ ไม่ว่าประการใด ๆ บทวิเคราะห์ในเอกสารนี้ จัดทำขึ้นโดยอ้างอิงถึงข้อมูลทางวิชาการเกี่ยวกับหลักทรัพย์วิเคราะห์ และไม่ได้เป็นการชี้แนะหรือเสนอแนะให้ซื้อหรือขายหลักทรัพย์ใด ๆ การตัดสินใจซื้อหรือขายหลักทรัพย์ใด ๆ ของผู้ลงทุน ไม่ว่าจะเกิดจากการอ่านบทความในเอกสารนี้หรือไม่ก็ตาม ล้วนเป็นผลจากการใช้วิจารณญาณของผู้ลงทุน โดยไม่มีส่วนเกี่ยวข้องกับบริษัทใด ๆ กับ บริษัทหลักทรัพย์ คิงส์ฟอร์ด จำกัด (มหาชน) ไม่มีการผิด



คำแนะนำการลงทุน และความหมายของคำแนะนำการลงทุน

Stock Rating หมายถึงการให้คำแนะนำการลงทุนของบริษัท แบ่งเป็น 3 ระดับ

Buy หมายถึง ราคาพื้นฐานสูงกว่าราคาตลาด 15% หรือมากกว่า

Hold หมายถึงราคาพื้นฐานสูงกว่าราคาตลาดไม่เกิน 15% หรือต่ำกว่าราคาตลาดไม่เกิน 15 %

Sell หมายถึง ราคาพื้นฐานต่ำกว่าราคาตลาด 15% หรือมากกว่า

เอกสารฉบับนี้จัดทำขึ้นโดยบริษัทหลักทรัพย์คิงส์ฟอร์ด จำกัด (มหาชน) ข้อมูลที่ปรากฏในเอกสารฉบับนี้จัดทำโดยอาศัยข้อมูลที่จัดหาจากแหล่งที่เชื่อถือหรือควรเชื่อว่ามี ความน่าเชื่อถือ และ/หรือถูกต้อง อย่างไรก็ตามบริษัทไม่ยืนยัน และไม่รับรองถึงความครบถ้วนสมบูรณ์หรือถูกต้องของข้อมูลดังกล่าว และไม่ได้ประกันราคาหรือผลตอบแทน ของหลักทรัพย์ที่ปรากฏข้างต้น แม้ว่าข้อมูลดังกล่าวจะปรากฏข้อความที่อาจเป็นหรืออาจตีความว่าเป็นเช่นนั้นได้ บริษัทจึงไม่รับผิดชอบต่อการนำเอาข้อมูล ข้อความ ความเห็น และหรือบทสรุปที่ปรากฏในเอกสารฉบับนี้ไปใช้ไม่ว่ากรณีใดๆ ข้อมูลและความเห็นที่ปรากฏอยู่ในเอกสารฉบับนี้ได้ประสงค์จะชี้ชวน เสนอแนะ หรือจูงใจให้ลงทุน ใน หรือ ซื้อหรือขายหลักทรัพย์ที่ปรากฏในเอกสารฉบับนี้และข้อมูลมีการแก้ไขเพิ่มเติมเปลี่ยนแปลงโดยมีต้องแจ้งให้ทราบล่วงหน้า ผู้ลงทุนควรใช้ดุลยพินิจอย่างรอบคอบใน การลงทุนในหรือซื้อหรือขายหลักทรัพย์ บริษัทสงวนลิขสิทธิ์ในข้อมูลที่ปรากฏในเอกสารนี้ ห้ามมิให้ผู้ใดใช้ประโยชน์ ทำซ้ำ ดัดแปลง นำออกแสดง ทำให้ปรากฏหรือเผยแพร่ ต่อสาธารณชน ไม่ว่าด้วยประการใดๆ ซึ่งข้อมูลในเอกสารนี้ไม่ว่าทั้งหมดหรือบางส่วน เว้นแต่ได้รับอนุญาตเป็นหนังสือจากบริษัทเป็นการล่วงหน้า การกล่าว คัด หรืออ้างอิง ข้อมูลบางส่วนตามสมควรในเอกสารนี้ ไม่ว่าในบทความ บทวิเคราะห์ บทวิจัย หรือในเอกสาร หรือการสื่อสารอื่นใดจะต้องกระทำโดยถูกต้อง และไม่เป็นการก่อให้เกิดการ เข้าใจผิดหรือความเสียหายแก่บริษัท ต้องรับรู้ถึงความเป็นเจ้าของลิขสิทธิ์ในข้อมูลบริษัท และต้องอ้างอิงถึงเอกสารฉบับนี้ และวันที่ในเอกสารฉบับนี้ของบริษัทโดยชัดเจน การลงทุนในหรือซื้อหรือขายหลักทรัพย์ย่อมมีความเสี่ยง ท่านควรทำความเข้าใจอย่างถ่องแท้ต่อลักษณะของหลักทรัพย์แต่ละประเภทและควรศึกษาข้อมูลของบริษัทที่ออก หลักทรัพย์และข้อมูลอื่นใดที่เกี่ยวข้องก่อนการตัดสินใจลงทุนในหรือซื้อหรือขายหลักทรัพย์

ข้อมูลในเอกสารฉบับนี้ รวบรวมมาจากแหล่งข้อมูลที่นำเชื่อถือ อย่างไรก็ตาม บริษัทหลักทรัพย์ คิงส์ฟอร์ด จำกัด(มหาชน)ไม่สามารถที่จะยืนยันหรือรับรองความถูกต้องของข้อมูลเหล่านี้ได้ ไม่ว่าประการใดๆ บทวิเคราะห์ในเอกสารนี้ จัดทำขึ้นโดยอ้างอิง หลักเกณฑ์ทางวิชาการเกี่ยวกับหลักการวิเคราะห์ และมีได้เป็นการชี้แนะ หรือเสนอแนะให้ซื้อหรือขายหลักทรัพย์ใดๆ การตัดสินใจหรือขายหลักทรัพย์ใดๆ ของผู้อ่าน ไม่ว่าจะเกิดจากการอ่านบทความในเอกสารนี้หรือไม่ก็ตาม ล้วนเป็นผลจากการใช้ วิจารณญาณของผู้อ่าน โดยไม่มีส่วนเกี่ยวข้องกับบริษัทฯ กับ บริษัทหลักทรัพย์ คิงส์ฟอร์ด จำกัด(มหาชน) ไม่ว่ากรณีใด

Disclaimer



KINGSFORD

Thai Institute of Directors Association (IOD) – Corporate Governance Report Rating 2022 (CG Score) ข้อมูล 27 ตุลาคม 2565



AAV	AYUD	CFRESH	DRT	GLOBAL	JWD	MC	OTO	Q-CON	SEAOIL	STEC	TK	TVDH
ADVANC	BAFS	CGH	DTAC	GPI	K	MCOT	PAP	QH	SE-ED	STGT	TKN	TVI
AF	BAM	CHEWA	DUSIT	GPSC	KBANK	METCO	PCSGH	QTC	SELIC	STI	TKS	TVO
AH	BANPU	CHO	EA	GRAMMY	KCE	MFEC	PDG	RATCH	SENA	SUN	TKT	TWPC
AIRA	BAY	CIMBT	EASTW	GULF	KEX	MINT	PDJ	RBF	SENAJ	SUSCO	TMILL	U
AJ	BBIK	CK	ECF	GUNKUL	KGI	MONO	PG	RS	SGF	SUTHA	TMT	UAC
AKP	BBL	CKP	ECL	HANA	KKP	MOONG	PHOL	S	SHR	SVI	TNDT	UBIS
AKR	BCP	CM	EE	HARN	KSL	MSC	PLANB	S&J	SICT	SYMC	TNITY	UPOIC
ALLA	BCPG	CNT	EGCO	HENG	KTB	MST	PLANET	SAAM	SIRI	SYNTEC	TOA	UV
ALT	BDMS	COLOR	EPG	HMPRO	KTC	MTC	PLAT	SABINA	SIS	TACC	TOP	VCOM
AMA	BEM	COM7	ETC	ICC	LALIN	MVP	PORT	SAMART	SITHAI	TASCO*	TPBI	VGI
AMARIN	BEYOND	COMAN	ETE	ICHI	LANNA	NYCL	PPS	SAMTEL	SMP	TCAP	TQM	VIH
AMATA	BGC	COTTO	FN	III	LHFG	NEP	PR9	SAT	SNC	TEAMG	TRC	WACOAL
AMATAV	BGRIM	CPALL	FNS	ILINK	LIT	NER	PREB	SC	SONIC	TFMAMA	TRUE*	WAVE
ANAN	BIZ	CPF	FPI	LOXLEY	ILM	NKI	PRG	SCB	SORKON	THANA	TSC	WHA
AOT	BKI	CPI	FPT	IND	LPN	NOBLE	PRM	SCC	SPALI	THANI	TSR	WHAUP
AP	BOL	CPN	FSMART	INTUCH	LRH	NSI	PSH	SCCC	SPI	THCOM	TSTE	WICE
APURE	BPP	CRC	FVC	IP	LST	NVD	PSL	SCG	SPRC	THG*	TSTH	WINNER
ARIP	BRR	CSS	GC	IRC	MACO	NYT	PTG	SCGP	SPVI	THIP	TTA	XPG
ASP	BTS	DDD	GEL	IRPC	MAJOR	OISHI	PTT	SCM	SSC	THRE	TTB	ZEN
ASW	BTW	DELTA	GFPT	ITEL	MAKRO	OR	PTTEP	SCN	SSSC	THREL	TTCL	
AUCT	BWG	DEMCO	GGC	IVL	MALEE	ORI	PTTGC	SDC	SST	TIPCO	TTW	
AWC	CENTEL	DOHOME	GLAND	JTS	MBK	OSP	PYLON	SEAFCO	STA	TISCO	TU	



2S	ASEFA	BYD	DITTO	HTC	KISS	MK	PB	QLT	SFT	STANLY	TMI	UMI
7UP	ASIA	CBG	DMT	HUMAN	KK	MODERN*	PICO	RCL	SGP	STC	TNL	UOBKH
ABICO	ASIAN	CEN	DOD	HYDRO	KOOL	MTI	PIMO	RICHY	SIAM	STPI	TNP	UP
ABM	ASIMAR	CHARAN	DPAINT	ICN	KTIS	NBC	PIN	RJH	SINGER	SUC	TNR	UPF
ACE	ASK	CHAYO	DV8	IFS	KUMWEL	NCAP	PJW	ROJNA	SKE	SVOA	TOG	UTP
ACG	ASN	CHG	EASON	IIG	KUN	NCH	PL	RPC	SKN	SVT	TPA	VIBHA
ADB	ATP30	CHOTI	EFORL	IMH	KWC	NDR	PLE	RT	SKR	SWC	TPAC	VL
ADD	B	CHOW	ERW	INET	KWM	NETBAY	PM	RWI	SKY	SYNEX	TPCS	VPO
AEONTS	BA	CI	ESSO	INGRS	L&E	NEX	PMTA	S11	SLP	TAE	TPIPL	VRANDA
AGE	BC	CIG	ESTAR	INSET	LDC	NINE	PPP	SA	SMART	TAKUNI	TPIPP	WGE
AHC	BCH	CITY	FE	INSURE	LEO	NATION	PPPM	SABUY	SMD	TCC	TPLAS	WIK
AIE	BE8	CIVIL	FLOYD	IRCP	LH	NNCL	PRAPAT	SAK	SMIT	TCMC	TPS	WIN
AIT	BEC	CMC	FORTH	IT	LHK	NOVA	PRECHA	SALEE	SMT	TFG	TQR	WINMED
ALUCON	SCAP	CPL	FSS	ITD	M	NP	PRIME	SAMCO	SNNP	TFI	TRITN	WORK
AMANAH	BH	CPW	FTE	J	MATCH	NRF	PRIN	SANKO	SNP	TFM	TRT	WP
AMR	BIG	CRANE	GBX	JAS	MBAX	NTV	PRINC	SAPPE	SO	TGH	TRU	XO
APCO	BJC	CRD	GCAP	JCK	MEGA	NUSA	PROEN	SAWAD	SPA	TIDLOR	TRV	YUASA
APCS	BJCHI	CSC	GENCO	JCKH	META	NWR	PROS	SCI	SPC	TIGER	TSE	ZIGA
AQUA	BLA	CSP	GJS	JMT	MFC	OCC	PROUD	SCP	SPCG	TIPH	TVT	
ARIN	BR	CV	GTB	JR	MGT	OGC	PSG	SE	SR	TITLE	TWP	
ARROW	BR1	CWT	GYT	KBS	MICRO	ONEE	PSTC	SECURE	SRICHA	TM	UBE	
AS	BROOK	DCC	HEMP	KCAR	MILL	PACO	PT	SFLEX	SSF	TMC	UEC	
ASAP	BSM	DHOUSE	HPT	KIAT	mitsib	PATO	PTC	SFP	SSP	TMD	UKEM	



A	B52	CCP	D	GLOCON	JMART	MATI	NC	PPM	SISB	SVH	TNH	UNIQ
A5	BEAUTY	CGD	DCON	GLORY	JSP	M-CHAI	NEWS	PRAKIT	SK	PTECH	TNPC	UPA
AI	BGT	CMAN	EKH	GREEN	JUBILE	MCS	NFC	PTL	SOLAR	TC	TOPP	UREKA
ALL	BLAND	CMO	EMC	GSC	KASET	MDX	NSL	RAM	SPACK	TCCC	TPCH	VARO
ALPHAX	BM	CMR	EP	HL	KCM	MENA	NV	ROCK	SPG	TCJ	TPOLY	W
AMC	BROCK	CPANEL	EVER	HTECH	KWI	MJD	PAF	RP	SQ	TEAM	TRUBB	WFX
APP	BSBM	CPT	F&D	IHL	KYE	MORE	PEACE	RPH	STARK	THE	TTI	WPH
AQ	BTNC	CSR	FMT	INOX	LEE	MPIC	PF	RSP	STECH	THMUI	TYCN	YGG
AU	CAZ	CTW	GIFT	JAK	LPH	MUD	PK	SIMAT	SUPER	TKC	UMS	

ช่วงคะแนน	สัญลักษณ์	ความหมาย
90 - 100		ดีเลิศ
80 - 89		ดีมาก
70 - 79		ดี
60 - 69		ดีพอใช้
50 - 59		ผ่าน
ต่ำกว่า 50	No logo given	N/A

การเปิดเผยผลการสำรวจของสมาคมส่งเสริมสถาบันกรรมการบริษัทไทย (IOD) ในเรื่องการกำกับดูแลกิจการ (Corporate Governance) นี้เป็นการดำเนินการตามนโยบายของสำนักงานคณะกรรมการกำกับหลักทรัพย์และตลาดหลักทรัพย์ โดยการสำรวจของ IOD เป็นการสำรวจและประเมินจากข้อมูลของบริษัทจดทะเบียนในตลาดหลักทรัพย์แห่งประเทศไทยและตลาดหลักทรัพย์เอ็มเอไอ ที่มีการเปิดเผยต่อสาธารณะและเป็นข้อมูลที่ผู้ลงทุนทั่วไปสามารถเข้าถึงได้ ดังนั้นผลสำรวจดังกล่าวจึงเป็นการนำเสนอในมุมมองของบุคคลภายนอกโดยไม่ได้เป็นการประเมินการปฏิบัติและไม่ได้มีการใช้ข้อมูลภายในในการประเมิน อนึ่ง ผลการสำรวจดังกล่าว เป็นผลการสำรวจ ณ วันที่ปรากฏในรายงานการกำกับดูแลกิจการบริษัทจดทะเบียนไทยเท่านั้น ดังนั้นผลการสำรวจจึงอาจเปลี่ยนแปลงได้ภายหลังวันดังกล่าว ทั้งนี้บริษัทหลักทรัพย์ คิงส์ฟอร์ด จำกัด (มหาชน) มิได้ยืนยันหรือรับรองถึงความถูกต้องของผลการสำรวจดังกล่าวแต่อย่างใด

ข้อมูลในเอกสารฉบับนี้ รวบรวมมาจากแหล่งข้อมูลที่เชื่อถือได้ อย่างไรก็ดี บริษัทหลักทรัพย์ คิงส์ฟอร์ด จำกัด(มหาชน)ไม่สามารถที่จะยืนยันหรือรับรองความถูกต้องของข้อมูลเหล่านี้ได้ ไม่ว่าประการใด ๆ บทวิเคราะห์ในเอกสารนี้ จัดทำขึ้นโดยอ้างอิงหลักเกณฑ์ทางวิชาการเกี่ยวกับหลักการวิเคราะห์ และมีได้เป็นการชี้แนะ หรือเสนอแนะให้ซื้อหรือขายหลักทรัพย์ใดๆ การตัดสินใจซื้อหรือขายหลักทรัพย์ใดๆ ของผู้อ่าน ไม่ว่าจะเกิดจากการอ่านบทความในเอกสารนี้หรือไม่ก็ตาม ล้วนเป็นผลจากการใช้วิจารณญาณของผู้อ่าน โดยไม่มีส่วนเกี่ยวข้องกับหรือพึ่งพิงจาก IOD กับ บริษัทหลักทรัพย์ คิงส์ฟอร์ด จำกัด(มหาชน) ไม่ว่ากรณีใด

Disclaimer



KINGSFORD

Anti-Corruption Progress Indicator 2022 (ข้อมูล 7 เมษายน 2566)

บริษัทจดทะเบียนที่ได้ประกาศเจตนารมณ์เข้าร่วม CAC

AAI	CI	EKH	ICN	JMT	MENA	OTO	SA	SVOA	TKN	WIN
AH	CPW	EVER	ITC	JTS	MODERN	PRIME	SANKO	SVT	TMI	WPH
ASW	CV	FLOYD	J	LEO	NER	PRTR	SFLEX	TEGH	TPAS	
BBGI	DMT	GLOBAL	JAS	LH	OR	RBF	SIS	TGE	VARO	
CBG	DOHOME	GREEN	JMART	MEGA	OSP	RT	SUPER	TIPH	W	

บริษัทจดทะเบียนที่ได้ได้รับการรับรอง CAC

2S	BANPU	CHOW	EP	HARN	KCAR	MFEC	PG	PTTEP	SCN	SST	TKS	TU
7UP	BAY	CIG	EPG	HEALTH	KCE	MILL	PHOL	PTTGC	SEOIL	STA	TKT	TURTLE
AAI	BBL	CIMBT	ERW	HENG	KGI	MINT	PIMO	PYLON	SE-ED	STGT	TMD	TVDH
ADVANC	BCH	CM	ESTAR	HMPRO	KKP	MONO	PK	Q-CON	SELIC	STOWER	TMILL	TVI
AF	BCP	CMC	ETC	HTC	KSL	MOONG	PL	QH	SENA	SUSCO	TMT	TVO
AI	BCPG	COM7	ETE	ICC	KTB	MSC	PLANB	QLT	SGP	SVI	TNITY	TWPC
AIE	BE8	COTTO	FNS	ICHI	KTC	MST	PLANET	QTC	SINGER	SYMC	TNL	UBE
AIRA	BEC	CPALL	FPI	IFS	KWI	MTC	PLAT	RABBIT	SIRI	SYNTEC	TNP	UBIS
AJ	BEYOND	CPF	FPT	III	L&E	MTI	PM	RATCH	SITHAI	TAE	TNR	UEC
AKP	BGC	CPI	FSMART	ILINK	LANNA	NCAP	PPP	RML	SKR	TAKUNI	TOG	UKEM
AMA	BGRIM	CPL	FSS	ILM	LHFG	NEP	PPPM	RS	SMIT	TASCO	TOP	UOBKH
AMANAHA	BKI	CPN	FTE	INET	LHK	NKI	PPS	RWI	SMK	TCAP	TOPP	UPF
AMATA	BLA	CRC	GBX	INOX	LPN	NOBLE	PR9	S&J	SMPC	TCMC	TPA	UV
AMATAV	BPP	CSC	GC	INSURE	LRH	NOK	PREB	SAAM	SNC	TFG	TPCS	VCOM
AP	BROOK	DCC	GCAP	INTUCH	M	NRF	PRG	SABINA	SNP	TFI	TPP	VGI
APCS	BRR	DELTA	GEL	IRC	MAJOR	NWR	PRINC	SAK	SORKON	TFMAMA	TRT	VIH
AS	BSBM	DEMCO	GFPT	IRPC	MAKRO	OCC	PRM	SAPPE	SPACK	TGH	TRU	WACOAL
ASIAN	BTS	DIMET	GGC	ITEL	MALEE	OGC	PROS	SAT	SPALI	THANI	TRUE	WHA
ASK	BWG	DRT	GJS	IVL	MATCH	ORI	PSH	SC	SPC	THCOM	TSC	WHAUP
ASP	CEN	DUSIT	GPI	JKN	MBAX	PAP	PSL	SCB	SPI	THIP	TSI	WICE
AWC	CENDEL	EA	GPSC	JR	MBK	PATO	PSTC	SCC	SPRC	THRE	TSTE	WIJK
AYUD	CFRESH	EASTW	GSTEEL	K	MC	PB	PT	SCCC	SRICHA	THREL	TSTH	XO
B	CGH	ECF	GULF	KASET	MCOT	PCSGH	PTECH	SCG	SSF	TIDLOR	TTA	YUASA
BAFS	CHEWA	ECL	GUNKUL	KBANK	META	PDG	PTG	SCGP	SSP	TIPCO	TTB	ZEN
BAM	CHOTI	EGCO	HANA	KBS	MFC	PDJ	PTT	SCM	SSSC	TISCO	TTCL	ZIGA

คำชี้แจง ข้อมูลบริษัทที่เข้าร่วมโครงการแนวร่วมปฏิบัติของภาคเอกชนไทยในการต่อต้านทุจริต (Thai CAC) ของสมาคมส่งเสริมสถาบันกรรมการบริษัทไทย มี 2 กลุ่ม คือ

- ได้ประกาศเจตนารมณ์เข้าร่วม CAC
- ได้รับการรับรอง CAC

การเปิดเผยผลการประเมินดัชนีชี้วัดความคืบหน้าการป้องกันการมีส่วนเกี่ยวข้องกับการทุจริตคอร์รัปชัน (Anti-corruption Progress Indicators) ของบริษัทจดทะเบียนในตลาดหลักทรัพย์แห่งประเทศไทยซึ่งจัดทำโดยสถาบันไทยพัฒน์ เป็นการดำเนินการตามนโยบายและตามแผนพัฒนาความยั่งยืนสำหรับบริษัทจดทะเบียนของสำนักงานคณะกรรมการกำกับหลักทรัพย์และตลาดหลักทรัพย์ โดยผลการประเมินดังกล่าวของสถาบันไทยพัฒน์ อาศัยข้อมูลที่ได้รับจากบริษัทจดทะเบียนตามที่บริษัทจดทะเบียนได้ระบุในแบบแสดงข้อมูลเพื่อการประเมิน Anti-corruption ซึ่งได้อ้างอิงข้อมูลมาจากแบบแสดงรายการข้อมูลประจำปี (แบบ 56-1) รายงานประจำปี (แบบ 56-2) หรือในบุคคลภายนอก โดยมีได้เป็นการประเมินการปฏิบัติของบริษัทจดทะเบียนในตลาดหลักทรัพย์แห่งประเทศไทย และมีได้ใช้ข้อมูลภายใต้เพื่อการประเมินเนื่องจากผลการประเมินดังกล่าวเป็นเพียงผลการประเมิน ณ วันที่ปรากฏในผลการประเมินเท่านั้น ดังนั้นผลการประเมินจึงอาจเปลี่ยนแปลงได้ภายหลังจากวันดังกล่าว หรือเมื่อข้อมูลที่เกี่ยวข้องมีการเปลี่ยนแปลง ทั้งนี้ บริษัทหลักทรัพย์ คิงส์ฟอร์ด จำกัด (มหาชน) มิได้ยืนยัน ตรวจสอบ หรือรับรองความถูกต้องครบถ้วนของผลการประเมินดังกล่าวแต่อย่างใด

ข้อมูลในเอกสารฉบับนี้ รวบรวมมาจากแหล่งข้อมูลที่นำเชื่อถือ อย่างไรก็ดี บริษัทหลักทรัพย์ คิงส์ฟอร์ด จำกัด (มหาชน) ไม่สามารถที่จะยืนยันหรือรับรองความถูกต้องของข้อมูลเหล่านี้ได้ ไม่ว่าประการใดๆ บทวิเคราะห์ในเอกสารนี้ จัดทำขึ้นโดยอ้างอิงหลักเกณฑ์ทางวิชาการเกี่ยวกับหลักการวิเคราะห์ และมีได้เป็นการชี้แนะ หรือเสนอแนะให้ซื้อหรือขายหลักทรัพย์ใดๆ การตัดสินใจซื้อหรือขายหลักทรัพย์ใดๆ ของผู้อ่าน ไม่ว่าจะเกิดจากการอ่านบทความในเอกสารนี้หรือไม่ก็ตาม ล้วนเป็นผลจากการใช้วิจารณญาณของผู้อ่าน โดยไม่มีส่วนเกี่ยวข้องหรือพึ่งพิงผูกพันใดๆ กับ บริษัทหลักทรัพย์ คิงส์ฟอร์ด จำกัด (มหาชน) ไม่ว่ากรณีใด

ชื่อ	นามสกุล	ตำแหน่ง	เลขที่ทะเบียน SEC	โทรศัพท์	อีเมล	เป็นนักวิเคราะห์ทางด้านปัจจัยพื้นฐาน (โปรดระบุชื่อหุ้นและกลุ่มอุตสาหกรรม)
อภิชัย	เรามาณะชัย	ผู้ช่วยกรรมการผู้จัดการ นักวิเคราะห์การลงทุนปัจจัยทางเทคนิค นักวิเคราะห์กลยุทธ์การลงทุน นักวิเคราะห์การลงทุนปัจจัยพื้นฐานด้านตลาดทุน	002939	02 829 6999 Ext. 2200	apichai.ra@kfsec.co.th	
นพพร	ฉายแก้ว	ผู้จัดการอาวุโส	043964	02 829 6999 Ext. 2203	noppom.ch@kfsec.co.th	พลังงานและปิโตรเคมี ยานยนต์ ขนส่งทางอากาศ
ณัฐวัช	ภูสุนทรศรี	นักวิเคราะห์	087077	02 829 6999 Ext. 2204	nattawat.po@kfsec.co.th	อาหาร, การแพทย์, พานิชย์
ณัฐ	แก้วบริสุทธ์สกุล	ผู้ช่วยนักวิเคราะห์				เทคโนโลยีสารสนเทศและการสื่อสาร และกลุ่มบริการรับเหมาก่อสร้าง