

ATM (At The Market)

SET INDEX

- SET ปิดที่ 1383.39 จุด
- ใช้นี้ดัชนีพักตัวลงหลุดแนวรับแรกที่ 1385 จุด
- ทำให้ดัชนีพักตัวต่อในลักษณะซิมตัวมาที่แนวรับถัดมาที่ 1380 จุด และ 1370 จุด
- มองดัชนีสามารถฟื้นตัวกลับขึ้นมาได้

AFTERNOON : 13 W.ย. 66



แนวรับ : 1380/1370

แนวต้าน : 1390/1400



เก็งกำไรระยะสั้นที่บริเวณ 1390 จุด วางจุดชะลอที่ 1365 จุด

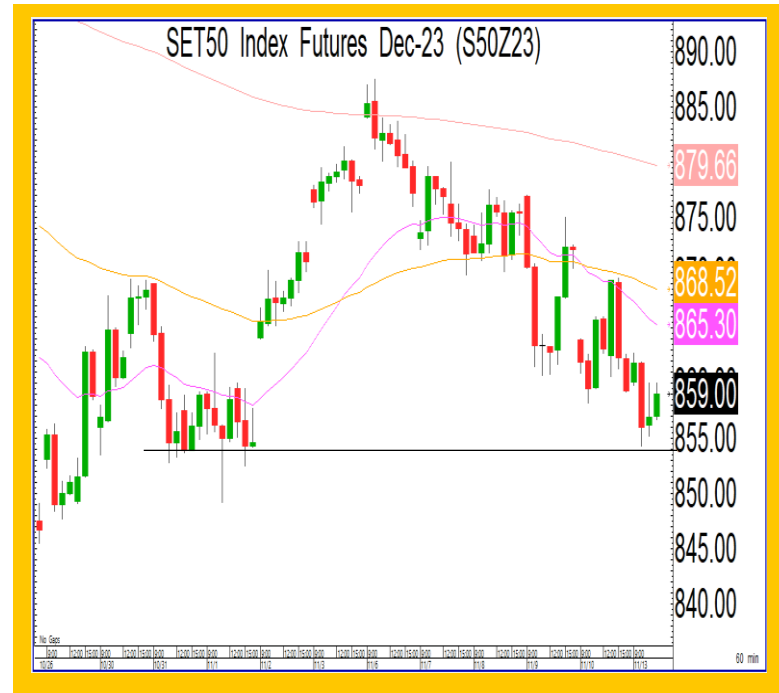


ATM (At The Market)

TFEX S50Z23

- ดัชนีปิดช่วงเช้า 859.00 จุด
- เช้านี้ดัชนีพักตัวออกด้านข้างตามที่ได้ประเมินไว้
- มองบ่าวันนี้ดัชนียังคงแกว่งตัวในกรอบเดิมช่วง 855-870 จุด
- โดยเป็นการแกว่งตัวในการเลือกทิศทางเมื่อสามารถ Breakout ออกมา

AFTERNOON : 13 พ.ย. 66



แนวรับ : 855/850

แนวต้าน : 865/870



รอกำหนดกลยุทธ์รอบใหม่



หุ้นพีรธง

CRC

- ราคาปรับตัวขึ้นผ่าน Downtrend Line ด้วย Volume หนาแน่น
- เป็นการบวกลบสวนทิศทางตลาดขึ้นมา
- ถือว่ามีทิศทางที่แข็งแกร่งกว่าตลาดในช่วงนี้

AFTERNOON : 13 พ.ย. 66



แนวรับ : 38/36.75

แนวต้าน : 39.50/41.50



ตั้งรับที่ 38 บาท วางเป้าทำกำไรแรกที่ 39.50 บาท
วางจุดตัดขาดทุนที่ 36.75 บาท

