

MORNING : 13 พ.ย. 66

SET INDEX

- SET Index ปิดที่ระดับ 1389.57 (-15.40 จุด)
- ภาพทางเทคนิคคราย 60 นาที ดัชนีหลุดแนวรับ 1390 จุด
- เป็นการหลุดกรอบ Uptrend Channel
- มองดัชนีเริ่มกลับมาทิศทางออกด้านข้าง
- วางกรอบการแกว่งตัววันนี้ที่ 1385-1400 จุด



แนวรับ : 1385/1375 | แนวต้าน : 1400/1415

ACTION

เก็งกำไรระยะสั้นที่บริเวณ 1390-1400 จุด วางจุด
ชะลอการลงทุคนที่ 1365 จุด

MORNING : 13 พ.ย. 66

TFEX

S50Z23

- สุดสัปดาห์ที่ผ่านมามีดัชนีพักตัว หลุดแนวรับ 860 จุด
- เป็นการพักตัว หลุด Uptrend Line ในภาพราย 60 นาที
- เริ่มทำให้ดัชนีกลับมา มีทิศทาง Sideway
- วางกรอบของการแกว่งตัววันนี้ช่วง 855-870 จุด



แนวรับ : 855/845 | แนวต้าน : 870/877

ACTION

สถานะ Long ตัดขาดทุนที่ 860 จุดไปแล้ว
รอกำหนดกลยุทธ์รอบใหม่

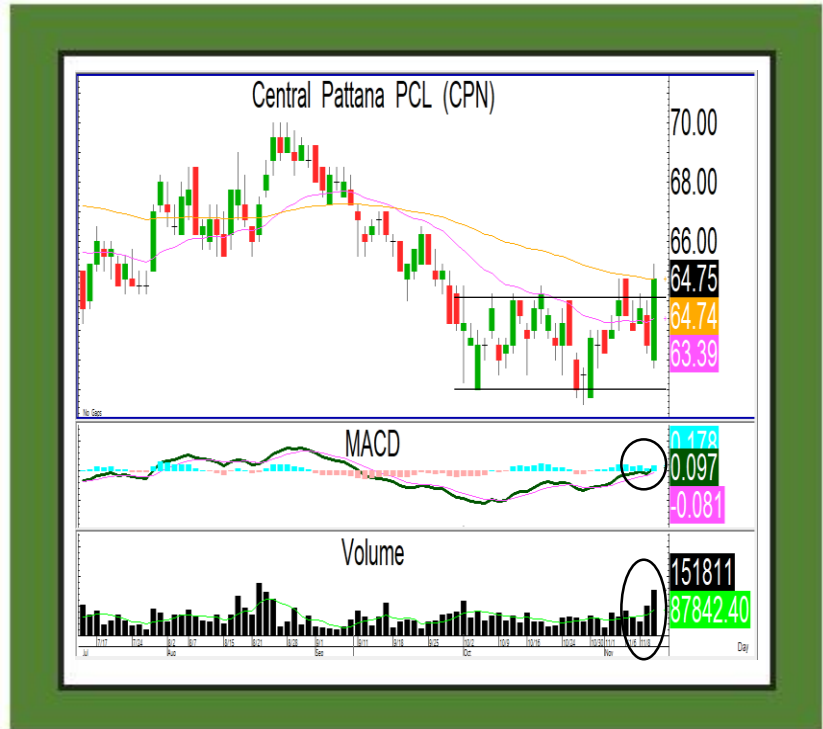
TIGER IN-TREND

MORNING : 13 พ.ย. 66

MOMENTUM MODE

CPN

- ราคาปรับตัวขึ้นผ่านกรอบพักตัวที่ 64 บาท
- MACD ขึ้นยืนเหนือ 0 และ Volume ช็อกหนาแน่น
- มองราคามีทิศทางเป็นบวกกรอบใหม่
- วางแนวต้านแรกที่ 66 บาท และ 68.50 บาท



แนวรับ : 64/62

แนวต้าน : 66/68.50

ACTION

ตั้งรับที่ 64 บาท วางเป้าทำกำไรที่ 66 บาทและ 68.50 บาท วางจุดตัดขาดทุนที่ 62 บาท

MORNING : 13 พ.ย. 66

SWING MODE

CPALL

- ราคาพักตัวลงมาจากแนวรับหลักที่ 55 บาท
- มีแรงซื้อกลับเข้ามาต่อเนื่องและมี Volume ซื้อหนาแน่นต่อเนื่อง
- มองราคาเจอจุดกลับตัว
- วางแนวต้านแรกที่ 57.50 บาทและหากผ่านไปได้จะเป็นบวกต่อเนื่อง



แนวรับ : 55/53.50

แนวต้าน : 57.50/59

ACTION

ตั้งรับที่ 55 บาท วางเป้าทำกำไรที่แรกที่ 57.50 บาท วางจุดตัดขาดทุนที่ 53.50 บาท

MORNING : 13 พ.ย. 66

GOLD

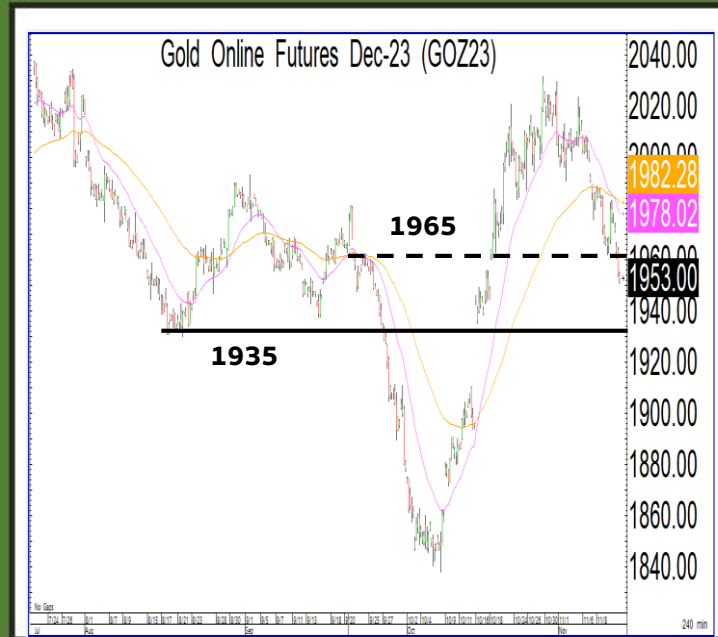
GOZ23

- ราคาทองคำฟิวเจอร์หลุดแนวรับ 1965 ดอลลาร์
- ฟิวเจอร์ลงมากกว่าที่ได้ประเมินไว้
- มองราคาทองคำเสี่ยงฟิวเจอร์ต่อ วางแนวรับถัดมาที่ 1935 ดอลลาร์

GF10Z23

แนวรับ : 32800 / 32500

แนวต้าน : 34000 / 34800



แนวรับ : 1945/1935 | แนวต้าน : 1965/1985

ACTION

สถานะ: Long ตัดขาดทุนที่ 1965 ดอลลาร์ไปแล้ว
รอกำหนดกลยุทธ์รอบใหม่

APPENDIX I : TERMS FOR INVESTMENTS, DISCLOSURES AND DISCLAIMERS

รายงานนี้ ถูกจัดทำขึ้นเพื่อเผยแพร่ และเพื่อเป็นการให้ข้อมูลเท่านั้น มิใช่การชักจูงให้ซื้อหรือขายหุ้นที่กล่าวถึงในรายงานนี้ นักลงทุนควรพิจารณารiskที่ไว้มองว่า มูลค่าของหุ้นอาจมีค่าผันผวน มีการเพิ่มขึ้นและลดลงได้ตลอดเวลา ความเห็น หรือคำแนะนําดังๆ จักมีขึ้นบนพื้นฐานของเหตุผล และปัจจัยพื้นฐาน ซึ่งอาจมีความแตกต่างกัน การประเมินมูลค่าที่เหมาะสมอาจแตกต่างกัน อาจใช้วิธีการที่แตกต่างจากการวิเคราะห์ปัจจัยพื้นฐาน โดยไม่มีข้อสรุปที่ถูกต้องทางตัวเลข และมูลค่าที่อธิบาย ซึ่งแตกต่างไปจากการวิเคราะห์เชิงปัจจัยพื้นฐาน ดังนั้นผลตอบแทนของหุ้นอาจต่ำกว่าค่าที่ระบุได้ และผลตอบแทนการลงทุนในอดีตไม่สามารถใช้เป็นสาระสะท้อนผลตอบในภาคใดได้ บทวิเคราะห์นี้ไม่ได้มีวัตถุประสงค์เพื่อแนะนำการลงทุนเพื่อผลกำไรในการเฉพาะ และเพื่อวัตถุประสงค์เฉพาะจะตรงกันข้าม การแนะนำ และคำกล่าวอ้างหรือการแนะนำของนักวิเคราะห์ที่ได้อธิบายเกี่ยวกับความเสี่ยงนั้น เพราะฉะนั้น นักลงทุนควรพิจารณาถึงความเสี่ยงในการแนะนำบทวิเคราะห์ดังกล่าว การจัดทำรายงานฉบับนี้ ได้สร้างขึ้นจากแหล่งข้อมูลที่ได้รับทราบรอบรู้ส่วนที่ความน่าเชื่อถือ แต่ไม่ได้เป็นการรับรองจาก Maybank Investment Bank Berhad และบริษัทย่อยและ/หรือ (รวมเรียก "Maybank IBG" หรือสำนักงานในบางภูมิภาค) แนะนำ หรือรับรองหรือรับรองไม่ได้เกี่ยวกับความรับผิดชอบของ Maybank IBG ดังนั้น Maybank IBG และ เจ้าหน้าที่, กรรมการ, ผู้บริหาร และ/หรือพนักงานที่เกี่ยวข้อง และ/หรือพนักงาน รมยชื่อย่อ "Representatives" จะไม่มีส่วนรับผิดชอบต่อการสูญเสียต่างๆ ที่เกิดขึ้นทั้งทางตรงหรือทางอ้อมจากการซื้อขายรายงานฉบับนี้ ข้อมูล, ความเห็น และคำแนะนํานี้ปรากฏอยู่ในบทวิเคราะห์ฉบับนี้โดยมีการเปลี่ยนแปลงได้ตลอดเวลา โดยไม่ต้องแจ้งให้ทราบล่วงหน้า การอธิบายนี้วางใจว่าการคาดการณ์การดำเนินงานของหุ้นนั้น ย่อมขึ้นกับปัจจัยพื้นฐานที่ได้อ้างอิงไว้แล้วเท่านั้น เช่น "ภาคธุรกิจ" "แนวโน้ม" "ทิศทาง" "ความกังวล" "เป้าหมาย" "ระดับความเสี่ยง" "ประเภทความเสี่ยง" หรือ การอธิบายว่า เหตุการณ์ที่ "อาจ" เกิดขึ้น หรือ เหตุการณ์ที่ "เป็นไปได้" ที่จะเกิดขึ้น เป็นต้น การคาดการณ์ดังกล่าว อาจอยู่บนพื้นฐานของมุมมองที่ตีพิมพ์ และอาจขึ้นอยู่กับข้อมูลในปัจจุบัน และยังมีอยู่ภายใต้ความเปลี่ยนแปลงรวมทั้งการดำเนินการด้านกฎหมายที่อาจเกิดขึ้นจากการดำเนินการดำเนินงานที่เป็นไปได้ในลักษณะการตัดสินใจของนักวิเคราะห์จากทุกเขตหรือจาก Maybank IBG ได้ถือเป็นการผูกพันในการแนะนำและการดำเนินการ หากมีข้อมูลใหม่หรือเหตุการณ์ที่ภาคธุรกิจ Maybank IBG รวมถึงเจ้าหน้าที่, กรรมการ และพนักงาน ซึ่งรวมถึงเจ้าหน้าที่ที่เกี่ยวข้องกับบรรษัท การบริหารแฟรนไชส์หรือที่อาจมีส่วน หรือ มีส่วนได้เสียต่างๆ กับผู้ถือหุ้นหลักหรือผู้ถือหุ้นของ Maybank IBG ที่นอกเหนือจากนี้ หรือหากมีเหตุการณ์หรือการดำเนินงานของ Maybank IBG ที่นอกเหนือจากนี้ หรือมากกว่านั้นตามที่ สามารถเป็นกรรมการในบริษัทจดทะเบียนได้

บทวิเคราะห์นี้จัดทำขึ้นมาเพื่อลูกค้าของ Maybank IBG และห้ามนำไปแก้ไข ดัดแปลง เหนือกว่า และ/หรือใช้กับผู้อื่น ไม่ว่าจะในรูปแบบของ หรือในฉบับ พจนานุกรม Maybank IBG หรือในรูปแบบต่างๆ ทั้งนี้ Maybank IBG และตัวแทนที่เกี่ยวข้อง จะไม่รับผิดชอบต่อผลที่ตามมาจากการกระทำของบุคคลที่ 3 ที่กระทำซึ่งถูกห้ามดังกล่าว

บทวิเคราะห์นี้ไม่ได้จัดทำขึ้นมาโดยจง หรือโดยบังเอิญ หรือโดยที่จงใจที่จะเปิดเผยหรือชักจูงให้โดยสาธารณะทั่วไป หรือประชาชนทั้งหมดที่อาศัยในประเทศไทยทั้งหมดนี้ หรือในท้องถิ่น เมือง หรือ ประเทศอื่นๆ ที่กฎหมายในประเทศนั้นไม่อนุญาต บทวิเคราะห์นี้จัดทำขึ้นมาเพื่อการใช้งานในประเทศอนุญาตเท่านั้น ผลลัพธ์ที่ได้อาจไม่ได้ถูกรับรองหรืออธิบายโดยกฎหมายทุกกฎหมาย หรือทำการอธิบายได้สำหรับนักลงทุนทุกประเภท นักลงทุนควรพิจารณาอย่างถี่ถ้วนในการแนะนำแนะ หรือคำเตือนต่างๆ ที่ได้กล่าวไว้ข้างต้นมาเป็นอย่างดีจากข้อมูลทางด้านการตลาดของประเทศไทย และระยะเวลาในการตีพิมพ์บทวิเคราะห์นี้

มาเลเซีย ความเห็นหรือคำแนะนำที่ปรากฏในบทวิเคราะห์ฉบับนี้เป็นการประเมินจากด้านเทคนิค และปัจจัยพื้นฐาน โดยความเห็นจากด้านเทคนิคอาจมีความแตกต่างจากปัจจัยพื้นฐาน เนื่องจากมีการประเมินด้านเทคนิคได้วิธีที่แตกต่างกัน โดยมุ่งเน้นอยู่แค่ด้านราคา และปริมาณการซื้อขายของหลักทรัพย์ Bursa Malaysia Securities Berhad วิเคราะห์หลักทรัพย์

สิงคโปร์ รายงานฉบับนี้จัดทำขึ้นบนพื้นฐานของข้อมูลที่เกี่ยวข้อง ซึ่งอาจมีการเปลี่ยนแปลงได้ บริษัท Maybank Research จำกัด ("MRPL") ในสิงคโปร์มีเจตนาที่จะจัดสรรข้อมูลภายใต้รหัสผู้รับข้อมูลนี้ ทรเพอเพอร์ในสิงคโปร์ ผู้บริหารรายงานฉบับนี้จะต้องติดกับ MRPL ในสิงคโปร์ ทั้งในแง่ของการแนะนำ หรือเกี่ยวข้องทั้งรายงานฉบับนี้ หากผู้รับรายงานฉบับนี้ไม่ปฏิบัติตามกฎหมาย ฝ่าฝืนข้อกำหนดของกรมการค้าภายใน (Private Code) จำกัด (มหาชน) ("MST") จะไม่รับผิดชอบต่อผลที่ตามมาจากการกระทำของบุคคลที่ 3 ที่กระทำซึ่งถูกห้ามดังกล่าว

ไทย เนื่องจากระบบกฎหมายของประเทศไทย มีส่วนได้ส่วนหนึ่งของรายงานฉบับนี้ ไม่อนุญาตให้มีการคัดลอก จัดทำสำเนา ออกเสียง หรือในข้อความที่ใกล้เคียง หรือการเผยแพร่ด้วยตนเองโดยไม่ได้รับความเห็นชอบจากบริษัท หลักทรัพย์ (ประเทศไทย) จำกัด (มหาชน) ทั้งนี้ บริษัท หลักทรัพย์แห่งประเทศไทย (ประเทศไทย) จำกัด (มหาชน) ("MST") จะไม่รับผิดชอบต่อผลที่ตามมาจากการกระทำของบุคคลที่ 3 ที่กระทำซึ่งถูกห้ามดังกล่าว

ฝ่ายวิจัยหลักทรัพย์ของ บล. หลักทรัพย์ เอเชียทอง (ประเทศไทย) มีวัตถุประสงค์สำหรับการวิเคราะห์เพื่อเป็นข้อมูลเชิงกลยุทธ์การลงทุนในต่างประเทศ และนักลงทุนสถาบันในต่างประเทศ ที่สามารถดูรายละเอียดได้จาก <http://kelvie.maybank-ke.com.th> ทั้งรายงานฉบับนี้ภายใต้การเข้าถึงของ บล. เอเชียทอง โดยยังไม่นับรวมข้อมูลของรายงานฉบับนี้บนเว็บไซต์ของบทวิเคราะห์เหล่านี้ อย่างไรก็ตาม บทวิเคราะห์ฉบับนี้ของ Maybank Research ซึ่งจัดทำขึ้นภายใต้การดูแลของ บล. เอเชียทอง

รายงานบทวิเคราะห์ฉบับนี้ถูกจัดทำขึ้นที่สิงคโปร์

MST อาจมีธุรกิจที่เกี่ยวข้องกัน หรือ มีความสัมพันธ์กันไม่ได้ที่จะเป็นผู้ออกสารอนุพันธ์ Derivatives Warrants บนหลักทรัพย์ที่ปรากฏอยู่ในบทวิเคราะห์ฉบับนี้ ดังนั้นนักลงทุนควรพิจารณาถึงความเสี่ยงที่เพิ่มขึ้น ที่สอดคล้องกับลงทุน ทั้งนี้ MST มีหน่วยงานที่เกี่ยวข้องกับ กรรมการ และ/หรือ พนักงาน อาจมีส่วนเกี่ยวข้อง และ/หรือ การเป็นหุ้นส่วนกับบริษัทจัดจำหน่ายหลักทรัพย์ที่ปรากฏในรายงานฉบับนี้

การเปิดเผยผลการสำรวจของธนาคารแห่งประเทศไทยและธนาคารแห่งประเทศไทย (BOT) ในโครงการกำกับดูแลกิจการ (Prudential Governance) นี้ เป็นการดำเนินการตามนโยบายของธนาคารแห่งประเทศไทยและตลาดหลักทรัพย์ โดยการสำรวจของ BOT เป็นการวิจัยและประเมินมูลค่าของ บริษัทจดทะเบียนในตลาดหลักทรัพย์แห่งประเทศไทย และตลาดหลักทรัพย์ เอเชียทอง ที่มีการเปิดเผยข้อมูล และเป็นผู้ถือครองหุ้นที่สนใจในตลาดหลักทรัพย์ที่สนใจ ทั้งนี้ ผลสำรวจดังกล่าวจึงเป็นการดำเนินการประเมินของบุคคลภายนอก โดยไม่ได้เป็นการประเมินของบริษัทผู้จัด และไม่ได้มีการใช้ข้อมูลภายใน ในการประเมิน ซึ่ง ผลการสำรวจดังกล่าว เป็นการสำรวจ ณ วันที่ปรากฏในรายงานการกำกับดูแลกิจการ บริษัทจดทะเบียนเหล่านี้ ดังนั้น ผลการสำรวจ จึงอาจปรับเปลี่ยนแปลงได้ภายหลังดังกล่าว ทั้งนี้ บริษัทหลักทรัพย์ เอเชียทอง (ประเทศไทย) จำกัด (มหาชน) ได้ยื่นข้อเรียกร้องข้อบังคับของผลการสำรวจดังกล่าว ผลการสำรวจดังกล่าวจะเผยแพร่

การเปิดเผยการประเมินดัชนีชี้วัดความเชื่อมั่นการป้องกันความเสี่ยงต่อการทุจริตคอร์รัปชัน (Anti-Corruption Progress Indicators) ของบริษัทจดทะเบียนในตลาดหลักทรัพย์แห่งประเทศไทยที่จัดทำโดยสถาบันที่เกี่ยวกับซึ่งมีการเปิดเผยโดยสำนักงานคณะกรรมการกำกับหลักทรัพย์และตลาดหลักทรัพย์ เป็นการดำเนินการตามนโยบายและตามแผนพัฒนาความสัมพันธ์กับบริษัทจดทะเบียนในตลาดหลักทรัพย์แห่งประเทศไทยและตลาดหลักทรัพย์ เป็นการดำเนินการประเมินดัชนีชี้วัดความเชื่อมั่นการป้องกันความเสี่ยงต่อการทุจริตคอร์รัปชัน (Anti-Corruption) ซึ่งยังขึ้นอยู่กับคุณภาพการดำเนินงานของบริษัทจดทะเบียนในตลาดหลักทรัพย์ (ใน 056-1) รายงานประจำปี (ใน 056-2) หรือในเอกสารหรือรายงานอื่นที่เกี่ยวข้องของบริษัทจดทะเบียนแล้วแต่กรณี โดยในการประเมินเหล่านี้ ดังนั้น ผลการประเมินซึ่งอาจเปลี่ยนแปลงได้ภายหลังดังกล่าว หรือมีหรืออาจมีการประเมินร่วมกันของ บล. เอเชียทอง

บริษัทจดทะเบียน 2566 และ ณ วันที่สิ้นสุดก่อนวันที่ตีพิมพ์บทวิเคราะห์ฉบับนี้ MIBSI นักวิเคราะห์ที่ได้รับอนุญาตหรือหน่วยงานที่เกี่ยวข้อง / ญาติที่ไม่มีส่วนได้เสียจากการเงินหรือเงินเจ้าของที่แท้จริงหรือเป็นผู้สนับสนุนได้เขียนให้ / หรือมีผลประโยชน์อื่นอันในบริษัทนั้นๆ เช่นเดียวกับเผยแพร่ในบทวิเคราะห์

ในหัวข้อข้อมูลอื่นที่ผ่าน MIBSI และนักวิเคราะห์ที่ได้รับอนุญาตหรือหน่วยงานที่เกี่ยวข้องไม่ได้เป็นส่วนหนึ่งของบทวิเคราะห์โดยมีเจตนาในการชักจูงให้ซื้อขายหลักทรัพย์หรือผลิตภัณฑ์ที่เกี่ยวข้องในต่างประเทศหรือผลิตภัณฑ์ที่เกี่ยวข้องกับบทวิเคราะห์ฉบับนี้ เว้นแต่จะเปิดเผยในอย่างอื่นในบทวิเคราะห์

ช่วง 3 ปีที่ผ่านมา Maybank IBG อาจใช้วิธีการที่สุจริตหรือผู้จัด หรือ ผู้ร่วมจัดการในการเผยแพร่ผลิตภัณฑ์ดังกล่าว หรือ ณ ปัจจุบันอาจใช้วิธีการดังกล่าวแล้วเอกสาร หรือหน่วยงานที่ได้มีการอ้างถึงในบทวิเคราะห์ฉบับนี้ หรืออาจใช้วิธีการดังกล่าวภายใน 12 เดือนที่ผ่านมา ซึ่งเป็นการให้บริการ หรือบริการด้านการลงทุนที่มีนัยสำคัญ ที่อาจเกี่ยวข้องกับการลงทุนทางตรงหรือทางอ้อมได้ โดยอาจได้รับค่าตอบแทนในการให้บริการดังกล่าวจากบริษัทที่กล่าวถึงในบทวิเคราะห์ฉบับนี้

สหรัฐอเมริกา บทวิเคราะห์ฉบับนี้จัดทำขึ้นเพื่อเผยแพร่ในสหรัฐฯ ("US") สำหรับลูกค้าสถาบันในสหรัฐฯ (ตามคำนิยามใน Rule 15a-6 ภายใต้กฎหมาย Securities Exchange Act of 1934) โดย Maybank Securities USA Inc ("MSUS") เท่านั้น รายงานฉบับนี้ไม่สามารถจัดตั้งที่หน้าใดใน Maybank IBG ไม่อนุญาต หรือภายใต้ชื่อต่างๆของกฎหมายหรือผลิตภัณฑ์ที่สนใจในตลาดหลักทรัพย์ที่สนใจได้ ทั้งนี้ผู้รับรายงานฉบับนี้จะต้องทำความเข้าใจด้วยว่า MSUS ได้แนะนำบทวิเคราะห์นี้ภายใต้ผลิตภัณฑ์ของการลงทุนที่เกี่ยวข้องกับกฎหมาย และผลิตภัณฑ์การค้า

อังกฤษ เอกสารฉบับนี้ถูกเผยแพร่โดย บริษัท Maybank Securities (London) จำกัด ("MSUK") ซึ่งได้รับอนุญาตและอยู่ภายใต้การกำกับดูแลของ The Financial Services Authority และ Informational Purposes เท่านั้น เอกสารฉบับนี้ไม่มีเจตนาที่จะเผยแพร่แก่บุคคลที่จัดทำความเป็นนักลงทุนรายย่อย (Retail Client) ตามความหมายของ The Financial Services and Markets Act 2000 ภายใต้การกำกับดูแลของ FSA หรือ ณ ปัจจุบันอาจใช้วิธีการดังกล่าวแล้วเอกสาร หรือหน่วยงานที่ได้มีการอ้างถึงในบทวิเคราะห์ฉบับนี้ หรืออาจใช้วิธีการดังกล่าวภายใน 12 เดือนที่ผ่านมา ซึ่งเป็นการให้บริการ หรือบริการด้านการลงทุนที่มีนัยสำคัญ ที่อาจเกี่ยวข้องกับการลงทุนทางตรงหรือทางอ้อมได้ โดยอาจได้รับค่าตอบแทนในการให้บริการดังกล่าวจากบริษัทที่กล่าวถึงในบทวิเคราะห์ฉบับนี้

DISCLOSURES

Legal Entities Disclosures

มาเลเซีย: เอกสารฉบับนี้จัดทำขึ้นและเผยแพร่ในประเทศไทยโดย Maybank Investment Bank Berhad (15938-H) ซึ่งเป็นกลุ่มบริษัทในเครือ Bursa Malaysia Berhad และเป็นผู้ถือใบอนุญาต Capital Market and Services ที่ออกโดย The Securities Commission ในประเทศไทยและ/หรือ: เอกสารฉบับนี้จัดทำขึ้นและเผยแพร่ในประเทศไทยโดย MRPL (จดทะเบียนเลขที่ 1972011256N) ภายใต้การกำกับดูแล Monetary Authority of Singapore ภายใต้ชื่อย่อ: PT Maybank Securities ("PTMSI") (จดทะเบียนเลขที่ KEP-251/PM/1992) เป็นสมาชิกของ Indonesia Stock Exchange และอยู่ภายใต้การกำกับดูแลของ BAPEPAM LK โดย: MST (จดทะเบียนเลขที่ 0107545000314) เป็นสมาชิกของ The Stock Exchange of Thailand และอยู่ภายใต้การกำกับดูแลของกระทรวงการคลัง และ กส.พ.บ.บ.บ. MATREKS (จดทะเบียนเลขที่ 01-2004-00019) เป็นสมาชิกของ The Philippines Stock Exchange และอยู่ภายใต้การกำกับดูแลของ The Securities and Exchange Commission 1580/บว: บริษัท Maybank Securities Limited (ใบอนุญาตเลขที่ 117/GP-UBK7) ซึ่งเป็นกลุ่มที่อยู่ภายใต้ The State Securities Commission of Vietnam จัดตั้ง: MIB Securities (Hong Kong) Limited (Central Entry No: AAD284) ภายใต้กำกับดูแล The Securities and Futures Commission 1580/บว: บริษัท MIB Securities (India) จำกัด ("MIBSI") เป็นส่วนหนึ่งของ The National Stock Exchange of India Limited และ The Bombay Stock Exchange and is regulated by Securities and Exchange Board of India ("SEBI") (จดทะเบียนเลขที่ INZ000010538) ทั้งนี้ MIBSI ใ้จัด ก่อตั้งโดย SEBI ประเทศ 1 Merchant Broker (จดทะเบียนเลขที่ INM 000011708) และ as Research Analyst (Reg No: INH000000057) สหรัฐฯ: Maybank KESUSA เป็นสมาชิกที่ได้รับอนุญาต และอยู่ภายใต้การกำกับดูแลของ FINRA – Broker ID 27861 อังกฤษ: Maybank KESU (จดทะเบียนเลขที่ 2377538) เป็นสมาชิกที่ได้รับอนุญาต และอยู่ภายใต้การกำกับดูแลของ The Financial Services Authority

Disclosure of Interest

มาเลเซีย: Maybank IBG และตัวแทนที่เกี่ยวข้อง อาจมีสถานะหรือมีบทบาทที่เกี่ยวข้องกับหลักทรัพย์ในเวลาใดเวลาหนึ่ง และอาจมีกิจกรรมที่มากขึ้นในฐานะ market maker หรือ อาจเป็นผู้รับบริการที่จำหน่าย หรือเกี่ยวข้องกับหลักทรัพย์นี้ และอาจเป็นผู้ให้ราคาตามฉันทบรรทัด, ให้คำปรึกษา หรือบริการอื่นๆ ที่เกี่ยวข้องับหลักทรัพย์

สิงคโปร์: ณ 13 พฤศจิกายน 2566, Maybank Research Pte. Ltd และนักวิเคราะห์ที่วิเคราะห์หลักทรัพย์นี้ไม่มีส่วนได้เสียกับการให้คำแนะนำหลักทรัพย์ที่ปรากฏในบทวิเคราะห์ฉบับนี้

ไทย: MST อาจมีธุรกิจที่เกี่ยวข้องกัน หรือ มีความสัมพันธ์กันไม่ได้ที่จะเป็นผู้ออกสารอนุพันธ์ Derivatives Warrants บนหลักทรัพย์ที่ปรากฏอยู่ในบทวิเคราะห์ฉบับนี้ ดังนั้นนักลงทุนควรพิจารณาถึงความเสี่ยงที่เพิ่มขึ้น ที่สอดคล้องกับลงทุน ทั้งนี้ MST มีหน่วยงานที่เกี่ยวข้องกับ กรรมการ และ/หรือ พนักงาน อาจมีส่วนเกี่ยวข้อง และ/หรือ การเป็นหุ้นส่วนกับบริษัทจัดจำหน่ายหลักทรัพย์ที่ปรากฏในรายงานฉบับนี้

อังกฤษ: ณ วันที่ 13 พฤศจิกายน 2566, MIB Securities (Hong Kong) Limited และนักวิเคราะห์ที่ได้รับอนุญาต ไม่มีส่วนได้เสีย ในการให้คำแนะนำหลักทรัพย์ที่ปรากฏในบทวิเคราะห์ฉบับนี้

ช่วง 3 ปีที่ผ่านมา Maybank IBG อาจ ใช้วิธีการที่สุจริตหรือผู้จัด หรือ ผู้ร่วมจัดการในการเผยแพร่ผลิตภัณฑ์ดังกล่าว หรือ ณ ปัจจุบันอาจใช้วิธีการดังกล่าวแล้วเอกสาร หรือหน่วยงานที่ได้มีการอ้างถึงในบทวิเคราะห์ฉบับนี้ หรืออาจใช้วิธีการดังกล่าวภายใน 12 เดือนที่ผ่านมา ซึ่งเป็นการให้บริการ หรือบริการด้านการลงทุนที่มีนัยสำคัญ ที่อาจเกี่ยวข้องกับการลงทุนทางตรงหรือทางอ้อมได้

OTHERS

Analyst Certification of Independence

ความถูกต้องของมุมมองที่ผ่านบทวิเคราะห์ฉบับนี้ เป็นการสะท้อนถึงแนวความคิด และมุมมองของนักวิเคราะห์ และรวมถึงหลักทรัพย์หรือผู้ถือหลักทรัพย์เท่านั้น ผลตอบแทนของนักวิเคราะห์ที่ทางตรงหรือทางอ้อมของนักวิเคราะห์ ไม่ได้ขึ้นอยู่กับวิธีการให้คำแนะนำ หรือมุมมองของนักวิเคราะห์ฉบับนี้

Structure Securities ซึ่งเป็นตราสารที่มีความซับซ้อน โดยเฉพาะอย่างยิ่งในส่วนของการความเสี่ยงที่คู่กัน มีวัตถุประสงค์ที่จะเสนอขายให้แก่กลุ่มที่มีความรู้ความเข้าใจ รวมถึงสามารถรับความเสี่ยงได้เป็นอย่างดี ทั้งนี้มูลค่าตลาดของตราสารประเภทนี้ อาจเปลี่ยนแปลงไปตามสภาพเศรษฐกิจ ตลาดเงินตลาดการเงิน (รวมทั้งอัตราดอกเบี้ย Spot / ส่วนต่าง และอัตราแลกเปลี่ยน), Time to Maturity, ภาวะตลาด และสภาพผันผวน รวมทั้งสภาพกฎหมาย/ ความน่าเชื่อถือของผู้ถือ หรือหลักทรัพย์อ้างอิงอื่นๆ นักลงทุนที่ให้ความหมายต่อข้อมูลตราสารประเภทนี้ จะต้องเข้าใจวิธีการประเมินความเสี่ยงที่ตราสารที่ได้อธิบาย และปรึกษากับผู้เชี่ยวชาญที่ประเมินความเสี่ยงของตราสารที่อธิบายความเสี่ยงที่อธิบายการประเมิน

ทั้งนี้แม้ว่าส่วนได้ส่วนหนึ่งของรายงานฉบับนี้ ไม่อนุญาตให้มีการคัดลอก, จัดทำสำเนา, ออกเสียง หรือในข้อความที่ใกล้เคียง หรือการเผยแพร่ด้วยตนเอง โดยไม่ได้รับความเห็นชอบจาก Maybank IBG