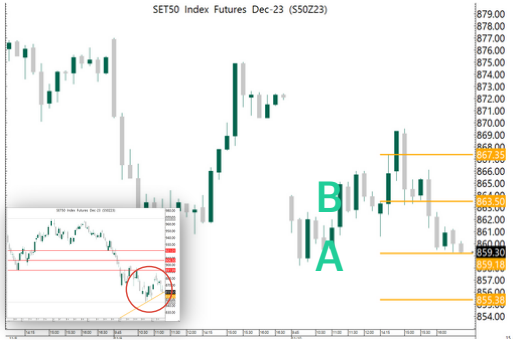


SET50 FUTURE



	Volume			
	10-Nov-23	Institution	Foreign	Retail
Long	57,988	136,109	187,433	
Short	51,572	156,050	173,908	
Net	6,416	-19,941	13,525	
Accumulated Net 1W	12,819	-14,383	1,564	
Accumulated Net 1M	6,877	24,224	-31,101	

Product	S50Z23	Support	A 859.30 B 855.40	Resistance	867.40 B 863.50	Basis	-0.9
----------------	--------	----------------	----------------------	-------------------	--------------------	--------------	------

Technical View

แนวโน้ม **ริบาวด์ในขาลง**

คำแนะนำ Action

- กรณีมองขึ้น รอราคา Breakout แนวต้าน B ใช้เป็นจุด เปิด Long และใช้จุด B เป็น Stop Loss / รอราคาย่อพักตัว แล้วเปิด Long เมื่อมีสัญญาณกลับตัวขึ้น แล้วใช้ราคา Low เป็นจุดอ้างอิง Stop Loss
- กรณีมองลง ถ้ามี Position ให้ Let's Profit Run (ให้นำหนักใน Action นี้) / ถ้าไม่มี Position แนะนำให้รอราคา Breakout แนวรับ A โดยใช้จุด A หรือ B เป็นจุด Stop Loss / เปิด Short เมื่อมีสัญญาณกลับตัวลง แล้วใช้ราคา High เป็นจุดอ้างอิง stop Loss

Note *, ** (อ่านเพิ่มเติมการ Take Profit ใน Appendix TFX)

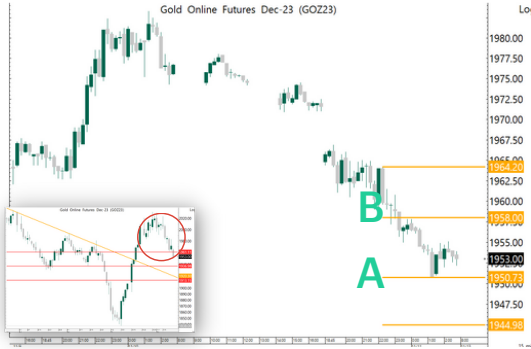
Fundamental View

สัปดาห์นี้คาด SET50 Index Sideway ติดตาม ปัจจัยต่างประเทศ อาทิ เงินเฟ้อสหรัฐ วันอังคาร, ตัวเลขค่าปลีกสหรัฐ วันพุธ, ผู้ขอรับสวัสดิการว่างงาน วันพฤหัสบดี ปัจจุบันหากพิจารณาจาก Earning Yield Gap อยู่ที่ -1SD แม้ว่าตลาดหุ้นปรับตัวลง เนื่องจาก วันศุกร์ที่ผ่านมา นายกรัฐมนตรีแถลงเกี่ยวกับนโยบายเงินดิจิทัล โดยคู่เงิน 6 แสนล้าน แบ่งเป็น 5 แสนล้านบาทใช้ใน Digital Wallet และอีก 1 แสนล้านบาทจะนำไปลงทุนโครงสร้างพื้นฐานต่างๆ นอกจากนี้ยังได้ออกโครงการ E-Refund มากกว่าครั้งก่อนที่ประมาณ 4 แสนล้าน โดนกลุ่มค่าปลีกได้ประโยชน์จากปัจจัยดังกล่าว แต่ส่งผลให้นักลงทุนต่างชาติกลับมาขาย Bond อีกครั้ง หนุน Bond Yield กดดันตลาดหุ้น วันนี้อาจ SET50 Index Sideway

	OI				OI change (contract)			Expire
	10-Nov-23	1D	1W	1M	1D	1W	1M	
S50X23	108	140	141	88	-32	-33	20	29-Nov-23
S50Z23	612,895	638,120	575,122	584,273	-25,225	37,773	28,622	28-Dec-23
S50F24	188	149	160	0	39	28	188	30-Jan-24
S50H24	75,086	73,723	68,168	65,402	1,363	6,918	9,684	28-Mar-24
S50M24	28,845	28,496	27,352	26,125	349	1,493	2,720	27-Jun-24
S50U24	12,820	12,821	11,564	10,149	-1	1,256	2,671	27-Sep-24

* การลงทุนมีความเสี่ยง ผู้ลงทุนควรศึกษาข้อมูลให้รอบคอบก่อนตัดสินใจลงทุน

GOLD FUTURE



Volume			
10-Nov-23	Institution	Foreign	Retail
Long	1,553	16,955	21,066
Short	2,138	22,706	14,730
Net	-585	-5,751	6,336
Accumulated Net 1W	59	-12,804	12,745
Accumulated Net 1M	-383	13,102	-12,719

Product	GOZ23	Support	A 1,950.70 1,945.00	Resistance	1,964.20 B 1,958.00	Basis	13.1
----------------	-------	----------------	------------------------	-------------------	------------------------	--------------	------

Technical View

แนวโน้ม **ย่อพักตัวขาขึ้น** ระวังการ Take Profit

คำแนะนำ Action

- กรณีมองขึ้น ถ้ามี Position ให้ Let's Profit Run (ให้นำหนักใน Action นี้) / ถ้าหากยังไม่มี Position รอราคาย่อพักตัว แล้วเปิด Long เมื่อมีสัญญาณกลับตัวขึ้น ใช้ low ของแท่งกลับตัวเป็น จุด Stop Loss / แนวรับ A เป็นจุดเปิด Long แล้วใช้จุดดังกล่าวเป็นจุด Stop Loss / Long เมื่อ ราคา Breakout แนวต้าน B แล้วใช้จุด A หรือ B เป็นจุด Stop Loss
- กรณีมองลง แนะนำให้หาจังหวะเปิด Short เมื่อมีสัญญาณกลับตัวลง แล้วใช้ราคา High เป็นจุดอ้างอิง Stop Loss / รอราคา Breakout แนวรับ A โดยใช้จุด A เป็นจุด Stop Loss

Note *, ** (อ่านเพิ่มเติมการ Take Profit ใน Appendix TFXE)

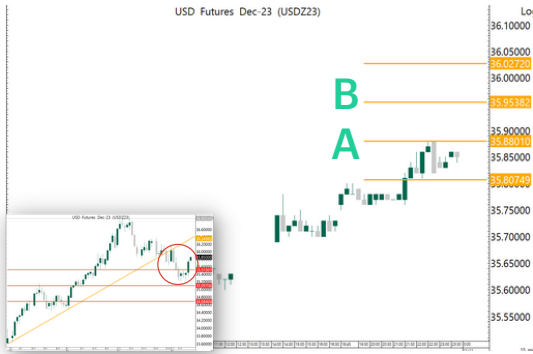
Fundamental View

สัปดาห์นี้คาด ทองคำ Sideway Down ติดตาม เงินเฟ้อสหรัฐ วันอังคาร, ตัวเลขค่าปลั๊กสหรัฐ วันพุธ, ผู้ขอรับสวัสดิการว่างงาน วันพฤหัสบดี ฝั่งปัจจัยพื้นฐานของทองคำในสัปดาห์ที่ผ่านมา ETF ทรงตัว แต่ Hedge Fund และ Real Demand จากจีน มีแรงซื้อเพิ่มขึ้น หลักๆราคาปรับตัวขึ้นมาจาก Hedge Fund จากการกระจายความเสี่ยงผลของสงคราม หากสงครามเริ่มสงบ จะเป็นปัจจัยจำกัด Upside ทองคำ วันนี้คาด ทองคำ Sideway Down

	OI				OI change (contract)			Expire
	10-Nov-23	1D	1W	1M	1D	1W	1M	
GF10Z23	10,011	10,000	12,404	6,601	11	-2,393	3,410	28-Dec-23
GF10G24	7,025	7,408	7,772	3,917	-383	-747	3,108	28-Feb-24
GF10J24	1,563	1,468	943	0	95	620	1,563	29-Apr-24
GFZ23	186	180	123	137	6	63	49	28-Dec-23
GFG24	154	130	114	106	24	40	48	28-Feb-24
GFJ24	0	65	54	0	-65	-54	0	29-Apr-24
GOZ23	34,610	32,128	26,136	31,804	2,482	8,474	2,806	28-Dec-23
GOH24	14,871	13,645	12,329	8,099	1,226	2,542	6,772	28-Mar-24
SVFZ23	1,649	1,450	1,439	1,910	199	210	-261	28-Dec-23
SVFH24	433	428	435	421	5	-2	12	28-Mar-24

* การลงทุนมีความเสี่ยง ผู้ลงทุนควรศึกษาข้อมูลให้รอบคอบก่อนตัดสินใจลงทุน

USDTHB FUTURE



Volume			
10-Nov-23	Institution	Foreign	Retail
Long	15,449	442	19,706
Short	16,104	536	18,957
Net	-655	-94	749
Accumulated Net 1W	-35,591	-578	36,169
Accumulated Net 1M	-42,034	-1,216	43,250

Product	USDZ23	Support	A 35.88 35.81	Resistance	36.03 B 35.95	Basis	-0.20
----------------	--------	----------------	------------------	-------------------	------------------	--------------	-------

Technical View

แนวโน้ม **ย่อพักตัวในขาขึ้น**

คำแนะนำ Action

- กรณีมองขึ้น ถ้ามี Position ให้ Let's Profit Run (ให้นำหนักใน Action นี้) / ถ้าหากยังไม่มี Position รอราคาย่อพักตัว แล้วเปิด Long เมื่อมีสัญญาณกลับตัวขึ้น ใช้ low ของแท่งกลับตัวเป็น จุด Stop Loss / แนวรับ A เป็นจุดเปิด Long แล้วใช้จุดดังกล่าวเป็นจุด Stop Loss / Long เมื่อ ราคา Breakout แนวต้าน B แล้วใช้จุด A หรือ B เป็นจุด Stop Loss
- กรณีมองลง แนะนำให้หาจังหวะเปิด Short เมื่อมีสัญญาณกลับตัวลง แล้วใช้ราคา High เป็นจุดอ้างอิง Stop Loss / รอราคา Breakout แนวรับ A โดยใช้จุด A เป็นจุด Stop Loss

Note *, ** (อ่านเพิ่มเติมการ Take Profit ใน Appendix TFEX)

Fundamental View

สัปดาห์นี้คาด USDTHB Sideway ติดตาม ปัจจัยต่างประเทศ อาทิ เงินเพื่อสหรัฐ วันอังคาร, ตัวเลขค่าปลีกสหรัฐ วันพุธ, ผู้ขอรับสวัสดิการว่างงาน วันพฤหัสบดี วันศุกร์ที่ผ่านมา นายกรัฐมนตรีแถลงเกี่ยวกับนโยบายการเงินดิจิทัล โดยกู้เงิน 6 แสนล้าน แบ่งเป็น 5 แสนล้านบาทใช้ใน Digital Wallet และอีก 1 แสนล้านบาทจะนำไปลงทุนโครงสร้างพื้นฐานต่างๆ นอกจากนี้ยังได้ออกโครงการ E-Refund มากกว่าครั้งก่อนที่ประมาณ 4 แสนล้าน ส่งผลให้นักลงทุนต่างชาติกลับมาขาย Bond อีกครั้ง หนุน Bond Yield กดดันค่าเงินบาทให้อ่อนค่า โดยในสัปดาห์นี้หากเงินเพื่อฟื้นฐานสหรัฐต่ำกว่าคาด เป็นปัจจัยกดดัน Dollar หนุนค่าเงินบาทให้แข็งค่าอีกครั้ง วันนี้อาจ USDTHB Sideway Down

	OI				OI change (contract)			Expire
	10-Nov-23	1D	1W	1M	1D	1W	1M	
USDX23	9,454	8,759	19,985	7,253	695	-10,531	2,201	29-Nov-23
USDZ23	99,349	95,106	110,042	119,705	4,243	-10,693	-20,356	28-Dec-23
USDF24	0	3,962	3,518	0	-3,962	-3,518	0	30-Jan-24
USDH24	21,519	21,559	21,223	15,388	-40	296	6,131	28-Mar-24
EURUSD23	2,501	3,055	2,403	2,199	-554	98	302	28-Dec-23
USDJPY23	12,364	13,139	9,058	9,276	-775	3,306	3,088	28-Dec-23

* การลงทุนมีความเสี่ยง ผู้ลงทุนควรศึกษาข้อมูลให้รอบคอบก่อนตัดสินใจลงทุน

Appendix TFX

Date	Time	Currency	Impact	Detail	Actual	Forecast	Previous
Mon	10:30am	THB		Core CPI y/y	0.6%	0.6%	0.6%
Nov 6	11:10am	JPY		BOJ Gov Ueda Speaks			
	4:30pm	GBP		Construction PMI	45.6	46.1	45.0
Tue	10:00pm	USD		FOMC Member Waller Speaks			
Nov 7							
Wed	4:30pm	GBP		BOE Gov Bailey Speaks			
Nov 8	9:15pm	USD		Fed Chair Powell Speaks			
Thu	8:30am	CNY		CPI y/y	-0.2%	-0.1%	0.0%
Nov 9		CNY		PPI y/y	-2.6%	-2.7%	-2.5%
	8:30pm	USD		Unemployment Claims	217K	218K	217K
Fri	12:30am	EUR		ECB President Lagarde Speaks			
Nov 10	2:00am	USD		Fed Chair Powell Speaks			
	2:00pm	GBP		GDP m/m	0.2%	0.0%	0.2%
		GBP		Prelim GDP q/q	0.0%	-0.1%	0.2%
	7:30pm	EUR		ECB President Lagarde Speaks			
	10:00pm	USD		Prelim UoM Consumer Sentiment	60.4	63.7	63.8
		USD		Prelim UoM Inflation Expectations	4.4%		4.2%

the most important

very important

Source: www.forexfactory.com, Bloomberg

* = หากไม่ Take Profit เมื่อถึงบริเวณแนวรับต้านถัดไป แนะนำให้ใช้ Trailing Stop กำกับการบริหารจัดการความเสี่ยง เช่น ขยับจุด Stop Loss หลังจากที่ราคาวิ่งขึ้นไปจนได้กำไร 2-3 เท่าของความเสี่ยง (2R-3R)

** = Trend Following ระยะสั้น แนะนำ EMA10 ที่ Timeframe 60, EMA40 ที่ Timeframe 15

Appendix TFX

Date	Time	Currency	Impact	Detail	Actual	Forecast	Previous
Mon							
Nov 13	Tentative	CNY		New Loans		660B	2310B
Tue	2:00pm	GBP		Claimant Count Change		15.0K	20.4K
Nov 14		GBP		Average Earnings Index 3m/y		7.5%	8.1%
	8:30pm	USD		Core CPI m/m		0.3%	0.3%
		USD		CPI m/m		0.1%	0.4%
		USD		CPI y/y		3.3%	3.7%
Wed	9:00am	CNY		Industrial Production y/y		4.5%	4.5%
Nov 15		CNY		Retail Sales y/y		7.1%	5.5%
	2:00pm	GBP		CPI y/y		4.7%	6.7%
	8:30pm	USD		Core PPI m/m		0.3%	0.3%
		USD		Core Retail Sales m/m		-0.2%	0.6%
		USD		Empire State Manufacturing Index		-2.7	-4.6
		USD		PPI m/m		0.1%	0.5%
		USD		Retail Sales m/m		-0.3%	0.7%
	10:30pm	USD		Crude Oil Inventories			
Thu	8:30pm	USD		Unemployment Claims		222K	217K
Nov 16		USD		Philly Fed Manufacturing Index		-10.4	-9.0
	9:15pm	USD		Industrial Production m/m		-0.3%	0.3%
Fri	2:00pm	GBP		Retail Sales m/m		0.3%	-0.9%
Nov 17	3:30pm	EUR		ECB President Lagarde Speaks			
	8:30pm	USD		Building Permits		1.45M	1.47M

the most important

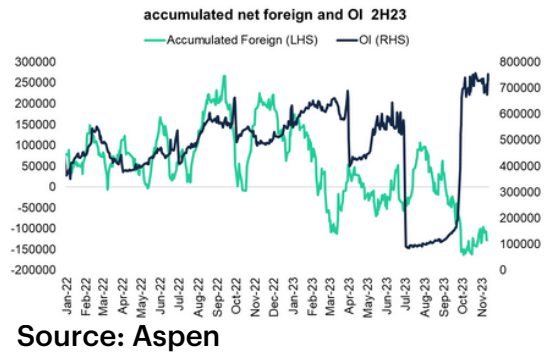
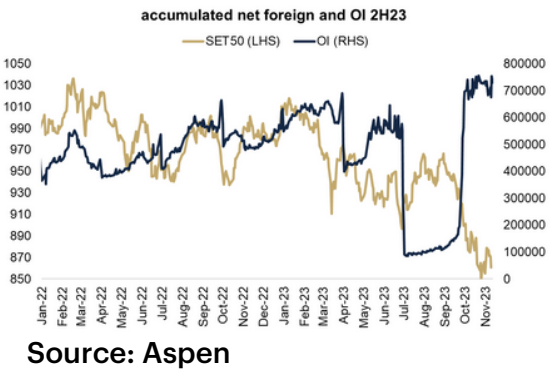
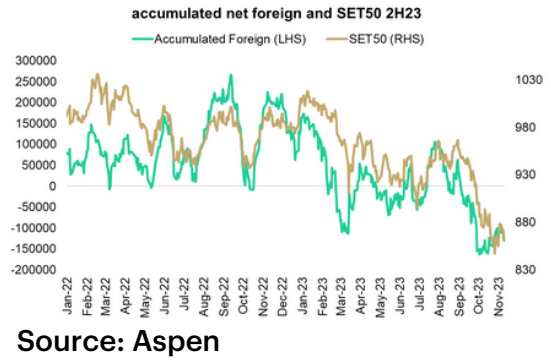
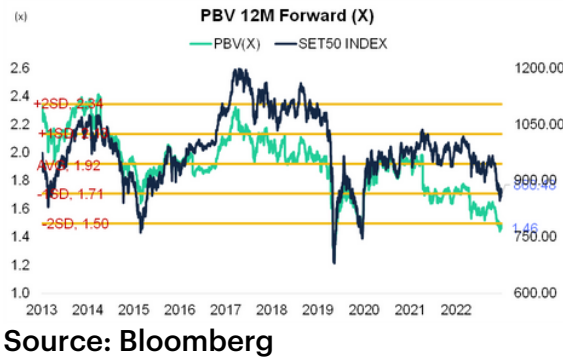
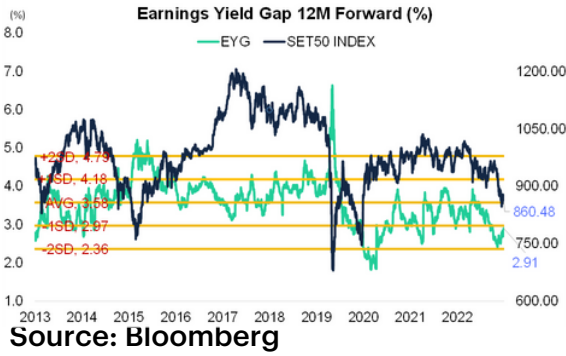
very important

Source: www.forexfactory.com, Bloomberg

* = หากไม่ Take Profit เมื่อถึงบริเวณแนวรับต้านถัดไป แนะนำให้ใช้ Trailing Stop กำกับการบริหารจัดการความเสี่ยง เช่น ขยับจุด Stop Loss หลังจากที่เราจิ่งขึ้นไปจนได้กำไร 2-3 เท่าของความเสี่ยง (2R-3R)

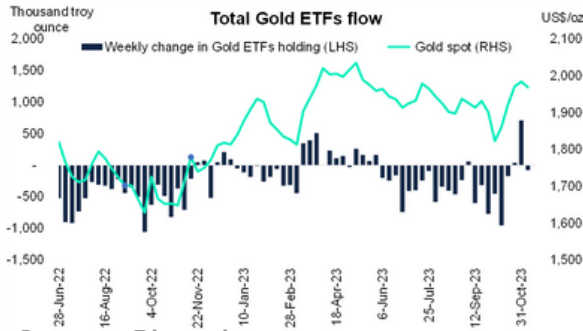
** = Trend Following ระยะสั้น แนะนำ EMA10 ที่ Timeframe 60, EMA40 ที่ Timeframe 15

Appendix SET50

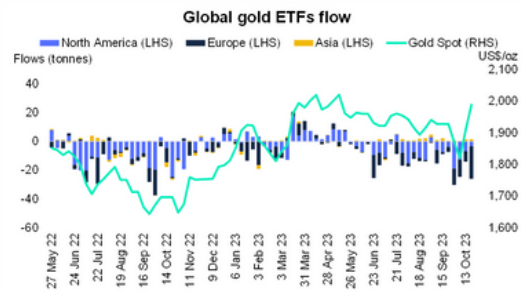


* การลงทุนมีความเสี่ยง ผู้ลงทุนควรศึกษาข้อมูลให้รอบคอบก่อนตัดสินใจลงทุน

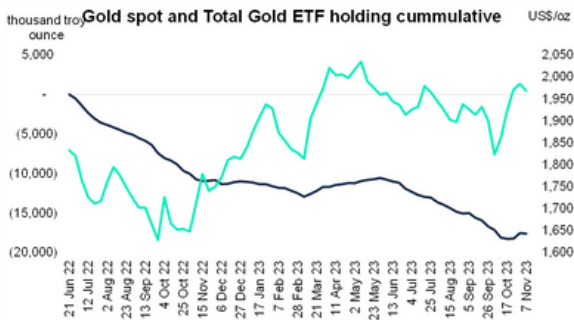
Appendix Gold



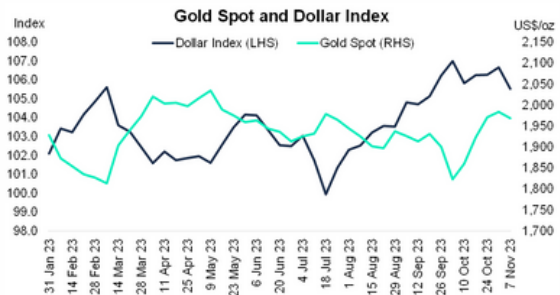
Source: Bloomberg



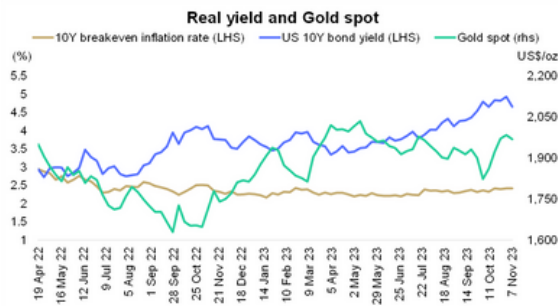
Source: World Gold Council



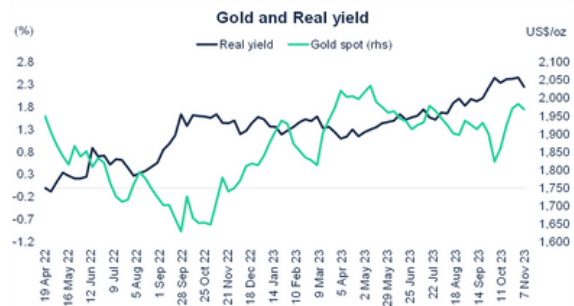
Source: Bloomberg



Source: Bloomberg



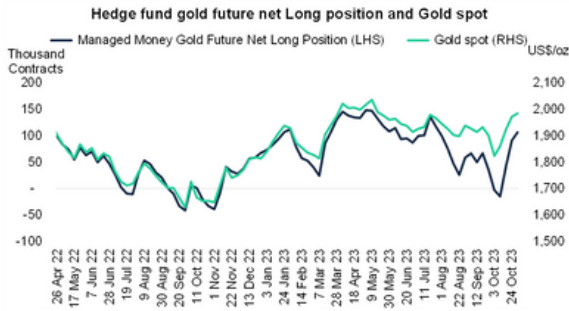
Source: Bloomberg



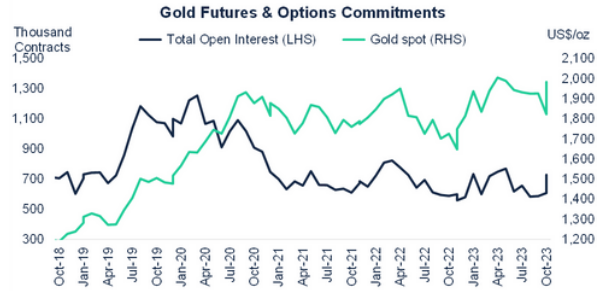
Source: Bloomberg

* การลงทุนมีความเสี่ยง ผู้ลงทุนควรศึกษาข้อมูลให้รอบคอบก่อนตัดสินใจลงทุน

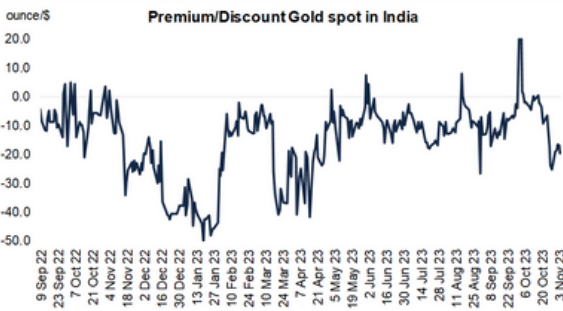
Appendix Gold



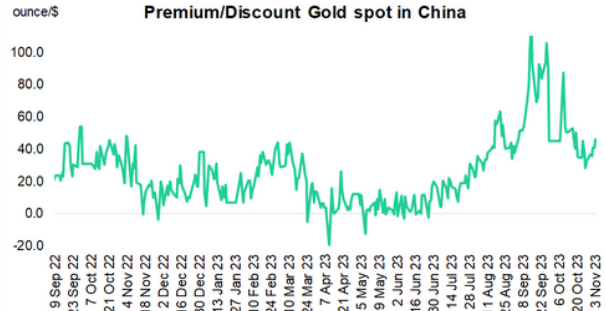
Source: Bloomberg, CFTC



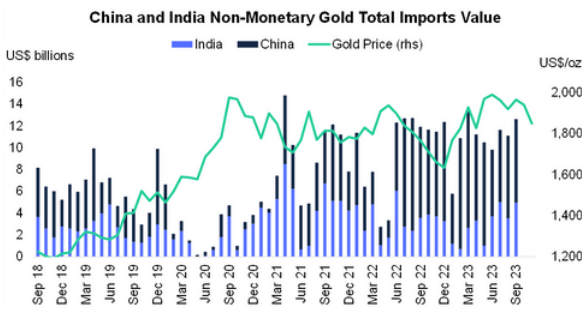
Source: Bloomberg, CFTC



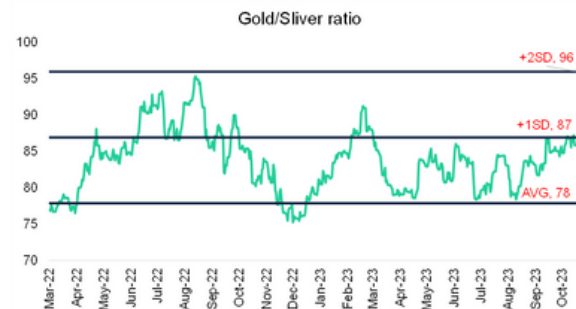
Source: World Gold Council



Source: World Gold Council



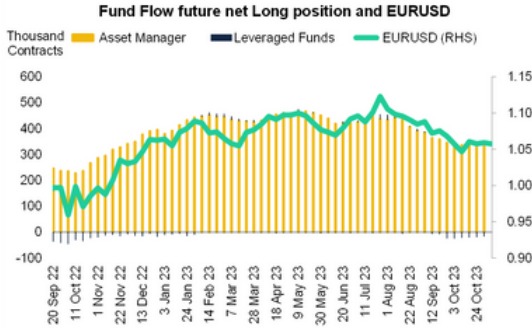
Source: Bloomberg



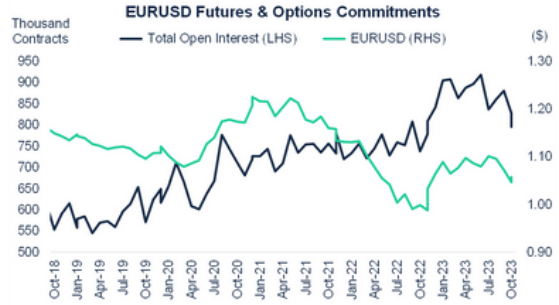
Source: Bloomberg

* การลงทุนมีความเสี่ยง ผู้ลงทุนควรศึกษาข้อมูลให้รอบคอบก่อนตัดสินใจลงทุน

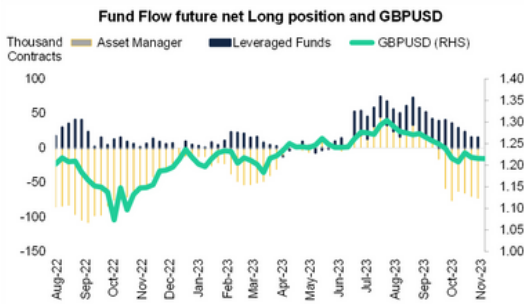
Appendix Currency



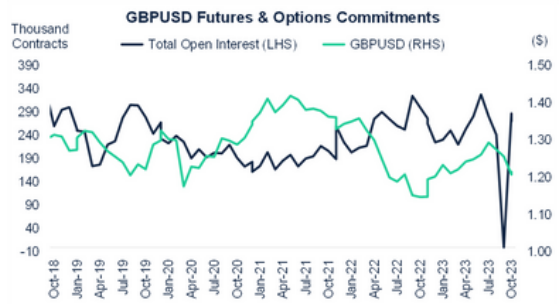
Source: Bloomberg,CFTC



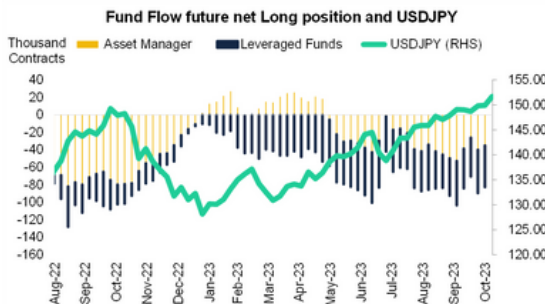
Source: Bloomberg,CFTC



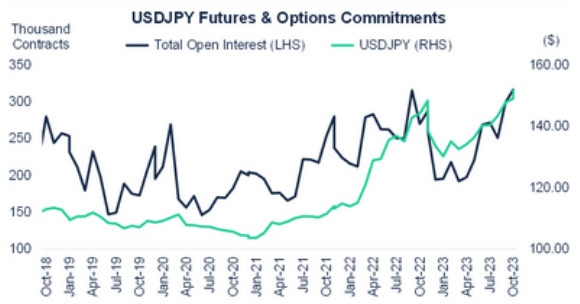
Source: Bloomberg,CFTC



Source: Bloomberg,CFTC



Source: Bloomberg,CFTC



Source: Bloomberg,CFTC

* การลงทุนมีความเสี่ยง ผู้ลงทุนควรศึกษาข้อมูลให้รอบคอบก่อนตัดสินใจลงทุน