

Trading Ideas

ส่องประเด็น เพ็นหุ้นเด็ด

STOCK MARKETS

	Recent	Change	%Chg
China	3,042.19	3.22	0.11%
Hong Kong	17,221.16	17.90	0.10%
Japan	32,569.28	1.17	0.00%
Korea	2,404.89	-4.77	-0.20%
Singapore	Closed		
Thailand	1,383.39	-6.18	-0.44%

FUTURES & COMMODITIES

	Recent	Change	%Chg
DJ Futures	34,217.00	-121.00	-0.35%
NASDAQ Futures	15,517.50	-78.75	-0.50%
Gold Futures	1,939.90	7.30	0.38%
Brent Crude Futures	80.85	-0.58	-0.71%
Bitcoin	37,105.00	-450.00	-1.20%

CURRENCY MARKETS

	Recent	Change	%Chg
US Dollar Index	105.836	0.049	0.05%
USD/THB	36.1100	0.265	0.74%

MARKET MOVERS

	Recent	%Chg	Impact
DELTA	78.50	0.96	0.77
PTT	33.25	0.76	0.59
ADVANC	224.00	0.90	0.48
CPN	65.50	1.16	0.28
CRC	38.75	1.31	0.25
BDMS	25.25	-5.61	-1.97
PTTEP	159.50	-1.24	-0.66
COM7	23.00	-11.54	-0.60
BBL	154.00	-1.91	-0.48
KTB	18.40	-2.13	-0.46

MARKET BREADTH *

	Bulls	Boars	Bears
Count	7%	24%	69%
Market Cap	9%	26%	65%

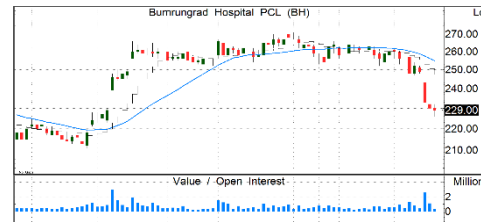
Source: Aspen Graphics * SET 100 constituents

MARKET WRAP

- เข้านี้ตลาดหุ้นไทยดูมีแนวโน้มขีมีลง ท่ามกลางภาวะไร้ปัจจัยสนับสนุน
- SET1/SET50I ถอยหลุด 1,407/872 จุด โมเมนตัมระยะสั้นพลิกเป็นลบ
- เราให้ลดน้ำหนักหุ้นเหลือ 55% เน้นหุ้นที่มีประเด็นบวกเพียงอย่างเดียว

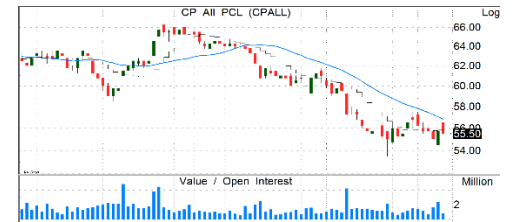
STOCK GRAB

BH | ชื้อ | TP=310 บ.



- กำไร 3Q66 +30.2% YoY, 11.8% QoQ ตามผลของฤดูกาลและผู้ป่วยต่างชาติที่ยังเพิ่มขึ้นต่อเนื่อง
- กำไร 9M66 เติบโต 55.8% + คาดกำไร 4Q66 อ่อนตัว QoQ แต่ยังคงเติบโต YOY ไม่ต่ำกว่า 15% ตามการเติบโตของผู้ป่วยต่างชาติ หนุนให้คาดการณ์เติบโตราว 43% และเติบโตต่อเนื่องอีก 8.2% ปีหน้า
- แนวรับ=221/226 แนวต้าน=236/243

CPALL | ชื้อ | TP=82 บ.



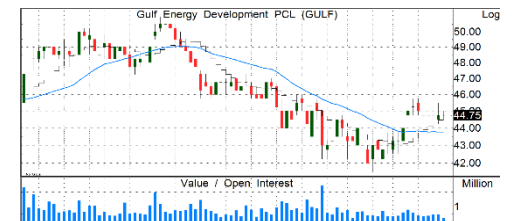
- กำไร 3Q33 +20.3% YoY และทรงตัว QoQ จาก 7-11 ที่ยังดีดี และกำไร.ย่อย CPAXT พลิกกลับมา +4.7% YoY
- คาดกำไร 4Q66 จะสดใสตามฤดูกาลท่องเที่ยว + คาดธุรกิจค้าส่งค้าปลีกจะฟื้นตัวดีขึ้นต่อเนื่อง
- คาดกำไรปีนี้ได้ 31% และเพิ่มขึ้นอีก 20% ในปีหน้า และคาดว่าจะได้รับประโยชน์มากที่สุดจากโครงการดิจิทัล วอลเล็ตของภาครัฐ
- แนวรับ=54/55 แนวต้าน=57/58

GPSC | ชื้อ | TP=59 บ.



- กำไร 3Q66 1.79 พันลป. (+479%QoQ, +441%YoY) ดีกว่าตลาดคาด หนุนโดยกำไรจาก SPP เพิ่มขึ้นตามต้นทุนก๊าซและถ่านหินลดลงมาก กำไรจาก IPP เพิ่มขึ้นจากเกิดโค-วัน และส่วนแบ่งกำไรจากไชนีสเพิ่มขึ้นตามฤดูกาล
- แนวโน้มกำไร 4Q66F อ่อนลง QoQ จากส่วนแบ่งกำไรจากไชนีสลดลง OPEX เร่งตัวตามฤดูกาล แต่ยังคงเติบโตสูง YoY จากฐานต่ำ
- ราคาหุ้น แม้เริ่มฟื้นตัวบ้างแล้ว แต่ยังไม่แพงด้วย P/B 1.1x ต่ำกว่าค่าเฉลี่ยในอดีตมาก
- แนวรับ=42.25/43 แนวต้าน=46/47

GULF | ชื้อ | TP=60 บ.



- กำไรปกติ 3Q66 4.2 พันลป. (+18%QoQ, +94%YoY) ทำสถิติสูงสุดใหม่อีกครั้งหนุนโดยส่วนแบ่งกำไรจาก บ.ร่วม & JV และกำไรจากโรงไฟฟ้าทั้ง IPP, SPP ในไทย Wind ในไทย และในสหรัฐฯ
- แนวโน้มกำไร 4Q66F จะได้แรงหนุนจากโครงการใหม่ GPD หน่วยที่ 2 ขนาด 662.5 MW รับรู้เต็มไตรมาสและ High Season ของ Wind ที่เยอรมนี
- คาดกำไรปีหน้าเติบโตต่อเนื่องตามการ COD โครงการ IPP ขนาดใหญ่ (GPD หน่วยที่ 3&4) หินกอง หน่วยที่ 1
- แนวรับ=44.25/44.75 แนวต้าน=46/47

รายงานฉบับนี้จัดทำขึ้นโดยบริษัทหลักทรัพย์ แลนด์ แอนด์ เฮาส์ จำกัด (มหาชน) ("บริษัท") โดยมีวัตถุประสงค์เพื่อเผยแพร่ข้อมูลเกี่ยวกับการลงทุนเท่านั้น มิใช่การชักจูงให้ซื้อหรือขายหลักทรัพย์ที่กล่าวถึงในรายงานนี้ บริษัทเป็นหนึ่งในกลุ่มบริษัท แอล เอช ไฟแนนเชียล กรุ๊ป จำกัด (มหาชน) ("LHFG") ข้อมูลต่างๆ ในรายงานฉบับนี้จัดทำขึ้นโดยได้พิจารณาแล้วว่ามาจากแหล่งข้อมูลที่ถูกต้อง และ/หรือ มีความน่าเชื่อถือ แต่บริษัทไม่อาจรับรองความถูกต้องครบถ้วนของข้อมูลดังกล่าว การลงทุนในหลักทรัพย์มีความเสี่ยง อีกทั้งบริษัท และ/หรือ บริษัทในกลุ่ม LHFG อาจมีส่วนเกี่ยวข้องหรือผลประโยชน์ใดๆ กับบริษัทใดๆ ที่ถูกกล่าวถึงในรายงานบทความนี้ก็ได้ นักลงทุนจึงควรใช้ดุลยพินิจอย่างรอบคอบในการพิจารณาตัดสินใจก่อนการลงทุน บริษัทไม่รับผิดชอบต่อความเสียหายใดๆ ที่เกิดจากการนำข้อมูลหรือความเห็นในรายงานฉบับนี้ไปใช้ในทุกรณี

SET100

Quantamental Strategy Matrix

All data updated to close of 13 Nov 2023

DIRECTION ↑ UPTREND ↓ DOWNTREND		TRADING BUY		BUY		STRONG BUY	
		DOHOME		BCH KBANK MTC		▲ ADVANC BCP TASCO	
		DIRECTION ↓ DOWNTREND		REDUCE		HOLD	
CBG ▼ CPN ERW PTTGC TQM				AMATA BTS CK ▼ GLOBAL HANA KCE KTB ▲ KTC TIDLOR		CHG EGCO MEGA PTT PTTEP ▲ RATCH SAWAD TCAP TU ▲ WHA	
SELL				SWITCH		WEAK BUY	
		AAV OSP	ACE FORTH TLI	AP PSL			
		AOT PLANB	AWC ▼ HMPRO TTB	BAM PTG			
		AURA SCGP	BBL IVL	BANPU RCL			
		BGRIM SNNP	BDMS JMART	BCPG SCB			
		BYD THG	BEM MBK	BTG SIRI			
		CENTEL TRUE	BH MINT	ESSO SPALI			
		DELTA VGI	BLA ▲ PTTOR	GUNKUL SPRC			
		EA	CKP SABUY	INTUCH STA			
		GPSC	COM7 SCC	▲ JMT STEC			
		GULF	CPALL SJWD	KKP THANI			
		IRPC	CPF STGT	LH TIPH			
		NEX	CRC TISCO	ORI TOP			
		EXPENSIVE	MODERATE	ATTRACTIVE			
		VALUATION					

Source: LHSEC Research

sSET Quantamental Strategy Matrix

All data updated to close of 13 Nov 2023

DIRECTION ↑ UPTREND ↓ DOWNTREND ← SIDEWAYS →		TRADING BUY	BUY	STRONG BUY	
		MALEE NRF	JAS MAJOR ▲ TGE	DMT SUSCO	
		REDUCE	HOLD	ACCUMULATE	
DIRECTION ↑ UPTREND ↓ DOWNTREND ← SIDEWAYS →		MACO MCS	ICHI ▼ ILINK KAMART SABINA	ASW ILM MC NYT ▼ RPH ▼ SPCG ▼ TOG UVAN ▼ WHAUP	
		SELL	SWITCH	WEAK BUY	
		7UP NUSA ANAN PLAT AQUA PLUS BEAUTY RABBIT BWG RS CGD SMART CGH ▼ SHR DDD STPI DEMCO SUPER DUSIT TEAMG ETC THRE ITD TKN JR UBE MICRO ▼ WORK MONO XPG	AI NCAP UV AJ NSL ZEN APURE NVD AS PR9 BBGI PTL BEYOND S BLAND ▲ SINGER CCET SMT ▲ CHAYO SUN ▼ GFPT THCOM HUMAN TKC ITEL TMT J TSE KISS TSTH M CHAI TWPC	▼ AAI HTC ROJNA TK AGE III SAK TKS AH KBS SAT TRU AIT KGI SENA TTA AMANAH KSL SIS UTP ASIAN LANNA SITHAI VIH ASK LPN SKN WICE ASP MFEC SMPC BGC NER SNC BRI NOBLE SSP BRR ONEE STANLY EASTW PCC SYNEX EKH PF TEAM ▲ HENG PM TEGH HFT RJH TIPCO	
EXPENSIVE		MODERATE		ATTRACTIVE	
← VALUATION →					

Source: LHSEC Research