



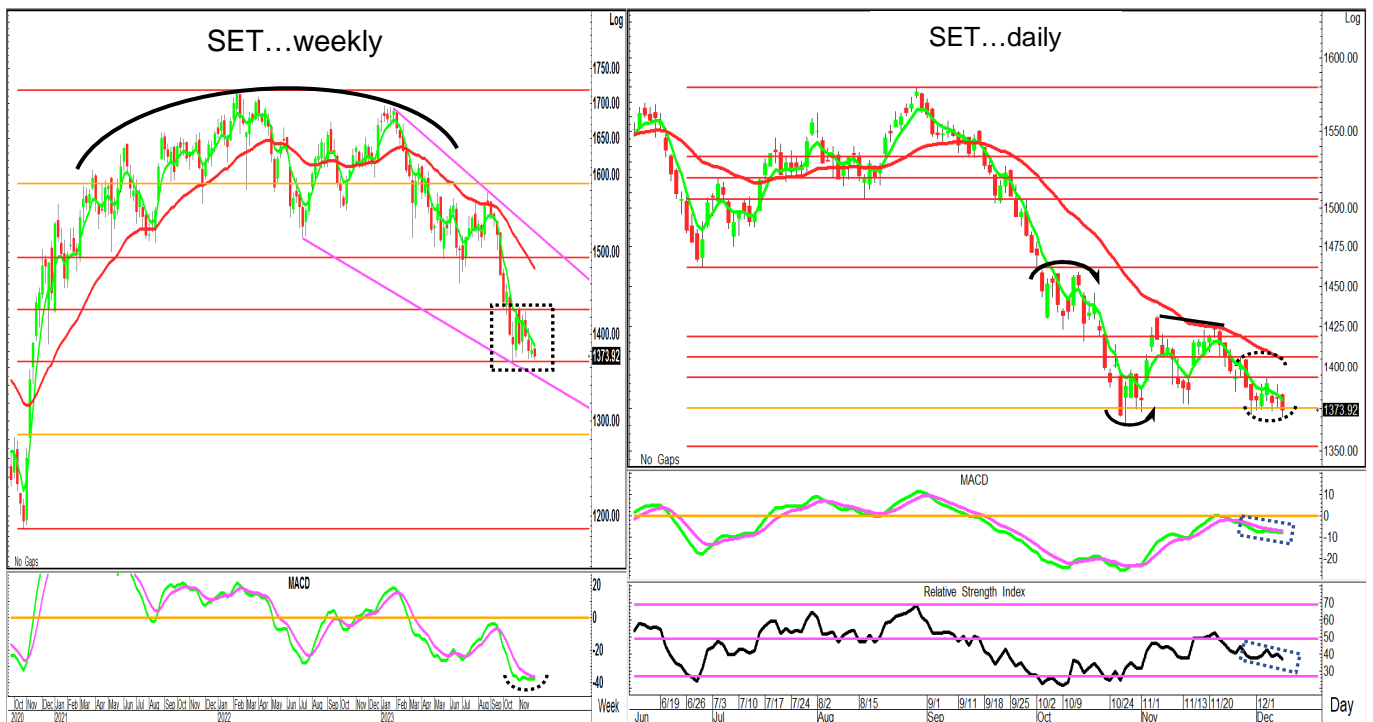
TODAY HIGHLIGHT

แนวรับ 1,365/1,350 แนวต้าน 1,380/1,390

ยังน่ามีแรงประคองด้วยบริเวณ ฐานจุดต่ำระยะสั้น

วานนี้ SET ถอยแรงกว่าที่คาดไว้ โดยเริ่มอ่อนแรงต่ำกว่า 1,375 แต่ยังมีแรงประคองตัวเหนือฐานจุดต่ำระยะสั้น ด้าน MACD และ RSI ส่งสัญญาณชี้ๆตัวออกข้าง จึงประเมิน SET น่าจะยังเคลื่อนไหวได้สั้นเฉลี่ย 5 วัน โดยมีแนวรับแถวฐานจุดต่ำระยะสั้น 1,365 และ 1,350 โดยหากย่อตัวลงมา น่าทยอยแบ่งส่วนเข้าสะสมไว้บ้าง ส่วนด้านแนวต้านอยู่แถว 1,380 และ 1,390

ภาพระยะกลางระดับสัปดาห์ SET เคลื่อนไหวในแนวโน้มทางลบจากรูปแบบ Round Top โดยชะลอตัวมาพยายามสร้างฐานบริเวณโซนกลางของแนว fibo แถว 1,360-1,370 แม้จะยังไม่เกิดสัญญาณฟื้นตัวแต่ชัดเจน แต่การถอยลงมาอีก และใกล้โซนแนวรับ จึงมองน่าใช้แนวรับเป็นโซนทยอยเข้าสะสม โดยมีแนวรับแถว 1,365, 1,340 และ 1,300 ส่วนแนวต้านอยู่แถว 1,400, 1,430 และ 1,450-1,460



TECHNICAL PICK

TOP : Target 54.25/56 ; Stop loss 49.5

มีสิทธิยกตัวผ่านจุดสูงระยะสั้น เพื่อแกว่งตัวเหนือกลุ่มเส้นเฉลี่ยขึ้นได้ต่อ "ซื้อเก็งกำไร"

HANA : Target 48.5/50.5 ; Stop loss 44.25

มีสิทธิข้ามผ่านด่านจุดสูงระยะสั้น เพื่อสร้างแรงแกว่งตัวขึ้นได้ต่อ "ซื้อเก็งกำไร"

BLC : Target 5.1/5.35 ; Stop loss 4.64

ไต่ระดับอยู่เหนือกลุ่มเส้นค่าเฉลี่ย น่ามีแรงยกตัวขึ้นได้ต่อ "ซื้อเก็งกำไร"

MOST ACTIVE HIGHLIGHT

PTTEP

Support : 142/137.5

Resistance : 146/150.5

ติดตัวข้ามผ่านค่าเฉลี่ย 5 วัน
พร้อมด้วย vol หนาแน่น หนุน
ให้ราคายกตัวขึ้นต่อ



TECHNICAL PICK

TOP Target 54.25/56 ; Stop loss 49.5

ราคาไต่ระดับผ่านเส้นกอด ยกตัวขึ้นมาแถว 52 แล้วย่อตัวมาที่ 49.5 ก่อนดีดตัวขึ้นอีกครั้ง ล่าสุดยกตัวเหนือเส้นเฉลี่ย 5 วัน เข้าหาจุดสูงระยะสั้น ด้วย Vol. เพิ่มขึ้น ด้าน MACD เริ่มยกตัวหา Signal line หลังพักตัวในแดนบวก มีลืทธิหนราคาข้ามผ่านจุดสูงระยะสั้น เพื่อสร้างแรงแกว่งตัวขึ้นได้อีก

คำแนะนำ – ซื้อเก็งกำไร และรับเพิ่มหากย่อมาแถว 50.75 โดยมีแนวรอแบ่งขายทำกำไรอยู่แถว 54.25 และ 56 ในขณะที่ใช้การถดถอยหลุด 49.5 เป็น stop loss



HANA Target 48.5/50.5 ; Stop loss 44.25

ราคาชะลอตัวใต้กลุ่มเส้นเฉลี่ย ถอยลงมาตั้งฐานบริเวณ 43 +/- ก่อนมีแรงดีดตัวผ่านเส้นกอด ขึ้นมาแกว่งตัวบนเส้นค่าเฉลี่ย 5 วัน ด้าน MACD ยกตัวเหนือ Signal line เข้าหาเส้นศูนย์ สนับสนุนโอกาสที่ราคาจะมีแรงยกตัวผ่านจุดสูงระยะสั้น เพื่อแกว่งตัวขึ้นได้อีก

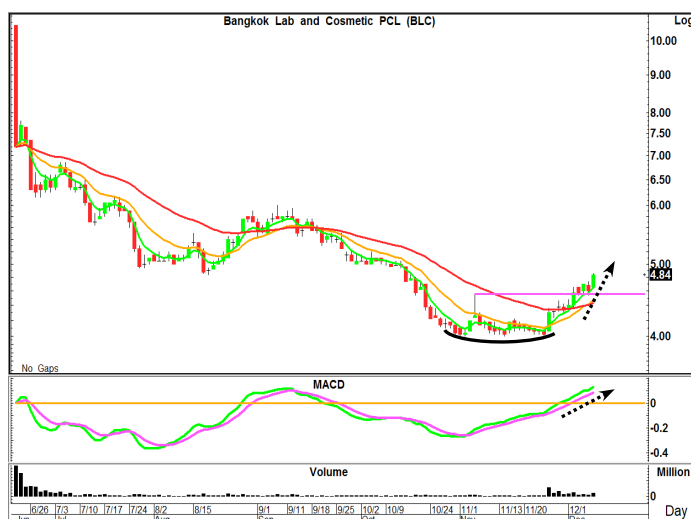
คำแนะนำ – ซื้อเก็งกำไร และรับเพิ่มหากย่อมาแถว 45.25 โดยมีแนวรอแบ่งขายทำกำไรอยู่แถว 48.5 และ 50.5 ขณะที่ใช้การถดถอยหลุด 44.25 เป็น stop loss



BLC Target 5.1/5.35 ; Stop loss 4.64

ราคาถอยลงมาสร้างฐานบริเวณ 4 ก่อนฟื้นตัวกลับขึ้นมาขึ้นเหนือกลุ่มเส้นเฉลี่ย ล่าสุดไต่ระดับเหนือเส้นเฉลี่ย 5 วัน ข้ามผ่านจุดสูงระยะสั้นขึ้นมา ด้าน MACD แกว่งตัวเหนือ Signal line อยู่ในแดนบวก และยังคงมีแรงยกตัว มีลืทธิหนราคามีแรงแกว่งตัวเหนือเส้นเฉลี่ยขึ้นได้อีก

คำแนะนำ – ซื้อเก็งกำไร และรับเพิ่มหากย่อมาแถว 4.74 โดยมีแนวรอแบ่งขายทำกำไรอยู่แถว 5.1 และ 5.35 ในขณะที่ใช้การถดถอยหลุด 4.64 เป็น stop loss





STOCK	COST	LAST	POSITION
IVL*	25.5, 25.25 (25.37)	25.25	ติดตามวันสุดท้าย โดยราคาถอยมาแถวแนวรับเพิ่ม 25.25 คงใช้การหลุด 24.7 เป็น stop loss แต่หากไม่หลุดแนวดังกล่าว ยังคงมุมมอง นำถือสั้นขายแถว 26.5 และ 27.5
AAI*	4.02, 3.96 (3.99)	3.82	ติดตามวันสุดท้าย โดยราคาอ่อนแรงมากกว่าคาด ถอยหลุดแนวรับเพิ่ม 3.96 ลงมา และเกิดสัญญาณยอม stop loss ตอนราคาถดถอยหลุด 3.86 ระหว่างการซื้อขายเมื่อวานนี้
BYD*	4.88, 4.82 (4.85)	4.66	ติดตามวันสุดท้าย โดยราคาอ่อนแรงมากกว่าคาด ถอยหลุดแนวรับเพิ่ม 4.82 ลงมา และเกิดสัญญาณยอม stop loss ตอนราคาถดถอยหลุด 4.72 ระหว่างการซื้อขายเมื่อวานนี้
HMPRO	12.1	12	ราคาแกว่งตัวในกรอบที่ให้ นำถือสั้นแบ่งขายทำกำไรแถว 12.6 และ 13.1 โดยมีบริเวณ 11.8 เป็นแนวรอเข้ารับเพิ่ม ในขณะที่ ใช้การถดถอยหลุด 11.6 เป็น stop loss
PTG	9, 8.8 (8.9)	8.9	ราคาย่อตัวลงมาบริเวณแนวรับเพิ่ม 8.8 คงใช้การถดถอยหลุด 8.65 เป็น stop loss แต่หากยังไม่หลุดแนวดังกล่าว นำมีแรงดีดตัวกลับ โดยปรับเป้ารอขายแถว 9.35 และ 9.75
PLANB	8.55, 8.3 (8.42)	8.3	ราคาถอยหลุดแนวรับเพิ่ม 8.3 ลงมา คงใช้การถดถอยหลุด 8.2 เป็น stop loss แต่หากยังไม่หลุดแนวดังกล่าว นำมีแรงดีดตัวกลับ โดยปรับเป้ารอขายแถว 8.8 และ 9.2
DELTA*	82.5	83	ราคาแกว่งตัวในกรอบที่ให้ นำถือสั้นแบ่งขายทำกำไรแถว 85 และ 89 โดยมีบริเวณ 79.5 เป็นแนวรอเข้ารับเพิ่ม ในขณะที่ ใช้การถดถอยหลุด 77.75 เป็น stop loss
KLINIQ*	39, 38 (38.5)	37	ราคาอ่อนแรงหลุดแนวรับเพิ่ม 38 ลงมา คงใช้การถดถอยหลุด 37 เป็น stop loss แต่หากยังไม่หลุดแนวดังกล่าว นำมีแรงดีดตัวกลับ โดยปรับเป้ารอขายแถว 40 และ 41.75
BEM*	8.1	8	ราคาแกว่งตัวในกรอบที่ให้ นำถือสั้นแบ่งขายทำกำไรแถว 8.45 และ 8.8 โดยมีบริเวณ 7.9 เป็นแนวรอเข้ารับเพิ่ม ในขณะที่ ใช้การถดถอยหลุด 7.75 เป็น stop loss

จุดขาย และ stop loss จะตาม update ต่อเนื่อง ให้อีก 3 วันทำการ หลังจากแนะนำ โดยติดตามได้ในตาราง Follow up ด้านบน สำหรับกรอบในรายงาน ควรใช้ในช่วง 5 ทาการ หากราคายังไม่ถึงเป้า นำขายลดความเสี่ยงออกไปก่อน
 ชื่อหุ้นที่มีเครื่องหมาย * หมายถึง หุ้นที่เริ่มติดตาม หรือมีการเปลี่ยนแปลงมุมมอง หรือ แนวรับและแนวต้าน ต่างไปจากรวันก่อนหน้า



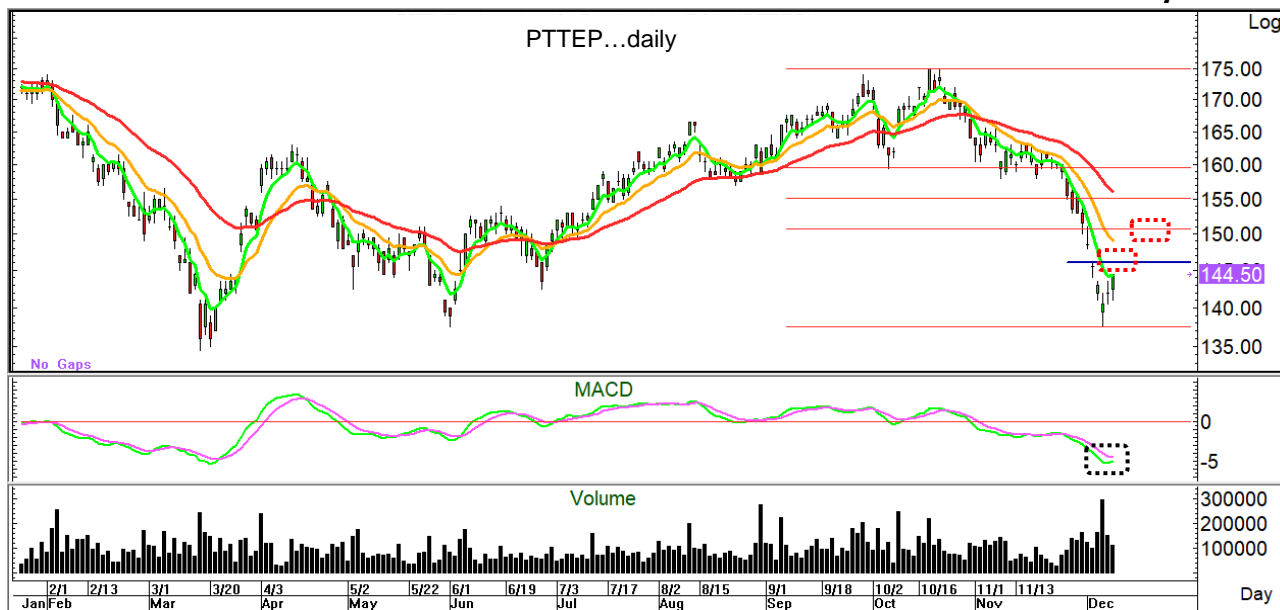
MOST ACTIVE HIGHLIGHT

PTTEP

ราคาปิด 144.5 บ.

แนวรับ 142/137.5

แนวต้าน 146/150.5



ระดับวัน ราคาเด็งตัวข้ามผ่านค่าเฉลี่ย 5 วัน มีลืทธิที่ราคาจะยกตัวขึ้นต่อ



MOST ACTIVE VALUE

Stock	Support	Resistance	Recommend
DELTA (83)	81.25/79.25	86.25/88	ระดับวัน ราคาได้ยกตัวข้ามผ่านแนวเส้นกุด พร้อมด้วย vol ที่เพิ่มสูงขึ้น ด้านสัญญาณของ MACD ให้นำหนักบวก มีลืทธิที่ราคาจะเกิดการยกตัวขึ้นต่อ
CPALL (52.75)	51.75/50.5	54/56.75	ระดับวัน ราคาได้อ่อนแรงลงตามกลุ่มค่าเฉลี่ยที่เรียงตัวในเชิงลบ ด้าน MACD ให้นำหนักลบ เปิดความเสี่ยงที่ราคาจะเกิดการอ่อนแรงลงต่อ
SCB (99.5)	98/96.75	101/104	ระดับวัน ราคาได้อ่อนแรงลงตามกลุ่มค่าเฉลี่ยที่เรียงตัวในเชิงลบ พร้อมด้วย vol ที่เพิ่มสูงขึ้น ด้าน MACD ให้นำหนักลบ คงมีความเสี่ยงที่ราคาจะเกิดการอ่อนแรงลงต่อ
AOT (59.5)	59/58	60.5/61.75	ระดับวัน ราคาได้ยกตัวขึ้นเข้าหาค่าเฉลี่ย 5 วัน พร้อมด้วย vol ด้านสัญญาณของ MACD เริ่มยกตัวเข้าหา Signal line มีลืทธิที่ราคาจะสามารถเด็งตัวขึ้นได้

Technical analyst : เปรมสุข ชลทานาวณิชย์ premsuk.c@kasikornsecurities.com 02-796-0043
 Technical analyst : ชาญเดช หลืหตรัดน์ chandech.l@kasikornsecurities.com 02-796-0040

Disclaimers: The information, statements, forecasts and projections contained herein, including any expression of opinion, are based upon sourced believed to be reliable but their accuracy completeness or correctness are not guaranteed. Expressions of opinion herein were arrived at after due and careful consideration and they were based upon the best information then known to us, and in our opinion are fair and reasonable in the circumstances prevailing at the time. Expressions of opinion container herein are subject to change without notice. Kasikorn Securities Public Company Limited also may be the issuer of structured notes on the securities which are the constituents of SET50 index.

Analyst Certification

The views expressed in this research report accurately reflect the personal views of the analyst(s) about the subject security(ies) and subject company(ies); and a part of the compensation of the research analyst(s) was, is, or will be, directly or indirectly, related to the specific recommendations or views expressed in the report.

Investment Ratings

Outperform: Expected total return of 10% or more within a 12-month period

Neutral: Expected total return between -10% and 10% within a 12-month period

Underperform: Expected total return of -10% or worse within a 12-month period

General Disclaimer

This document is prepared by Kasikorn Securities Public Company Limited (“KS”). This document has been prepared for individual clients of KS only and must not, either in whole or in part, be copied, photocopied or duplicated in any form or by any means or distributed to any other person. If you are not the intended recipient you must not use or disclose the information in this research in any way. If you received it in error, please immediately notify KS by return e-mail and delete the document. We do not guarantee the integrity of any e-mails or attached files and are not responsible for any changes made to them by any other person.

This document, including information, data, statements, forecasts, analysis and projections contained herein, including any expression of opinion, is based on public available information or information obtained from sources believed to be reliable, but KS does not make any representation or warranty on, assumes no responsibilities for nor guarantees the accuracy, completeness, correctness or timeliness of such information. KS accepts no obligation to correct or update the information or opinions in it. The statements or expressions of opinion herein were arrived at after due and careful consideration and they were based upon such information or sources then, and in our opinion are fair and reasonable in the circumstances prevailing at the time. The information or expressions of opinion contained herein are subject to change without notice.

Nothing in this document shall be construed as an offer or a solicitation of an offer to buy or sell any securities or products, or to engage in or refrain from engaging in any transaction. In preparing this document, KS did not take into account your specific investment objectives, financial situation or particular needs. This document is for your information only and is not to be taken in substitution for the exercise of your judgment. KS salespeople, traders and other professionals may provide oral or written market commentary or trading strategies to our clients that reflect opinions which are contrary to the opinions expressed in this document. Before making an investment decision on the basis of this document, you should obtain independent financial, legal or other advice and consider the appropriateness of investment in light of your particular investment needs, objectives and financial circumstances. There are risks involved in the investment in securities. KS accepts no liability whatsoever for any direct, indirect, consequential or other loss (including claim for loss of profit) arising from any use of or reliance upon this document and/or further communication given in relation to this document.

Any valuations, opinions, estimates, forecasts, projections, ratings or risk assessments herein constitute a judgment as of the date of this document, and there can be no assurance that future results or events will be consistent with any such valuations, opinions, estimates, forecasts, projections, ratings or risk assessments. Any valuations, opinions, estimates, forecasts, projections, ratings or risk assessments described in this document were based upon a number of estimates and assumptions and are inherently subject to significant uncertainties or contingencies. It can be expected that one or more of the estimates on which the valuations, opinions, estimates, forecasts, projections, ratings or risk assessments were based will not materialize or will vary significantly from actual results. Therefore, the inclusion of the valuations, opinions, estimates, forecasts, projections, ratings or risk assessments described herein is not to be relied upon as a representation and/or warranty by KS (i) that such valuations, opinions, estimates, forecasts, projections, ratings or risk assessments or their underlying assumptions will be achieved, or (ii) that there is an assurance that future results or events will be consistent with any such valuations, opinions, estimates, forecasts, projections, ratings or risk assessments stated therein.

KS along with its affiliates and/or persons associated with it may from time to time have interests in the securities mentioned in this document. KS and its associates, their directors and/or employees may have positions in, and may effect transactions in securities mentioned herein and may also perform or seek to perform broking, investment banking, advisory and other securities services for companies mentioned in this document.

Corporate Governance Report Disclaimer

The disclosure of the survey result of the Thai Institute of Directors Association (“IOD”) regarding corporate governance is made pursuant to the policy of the Office of the Securities and Exchange Commission. The survey of the IOD is based on the information of companies listed on the Stock Exchange of Thailand and the Market of Alternative Investment disclosed to the public and able to be accessed by a general public investor at The Thai Institute of Directors Association (IOD). The result, therefore, is from the perspective of a third party. It is not an evaluation of operation and is not based on inside information.

The survey result is as of the data appearing in the Corporate Governance Report of Thai Listed Companies. As a result, the survey result may be changed after that date. KS does not confirm nor certify the accuracy of such survey result.

Structured Notes and Derivative Warrants Disclaimer

KS may be the issuer of structured notes on these securities.

KS acts as market maker and issuer of Derivative Warrants (“DWs”) on the underlying stocks listed below. Investors should carefully read the details of the DWs in the prospectus before making any investment decisions.

DWs Underlying: AAV, ADVANC, AMATA, AOT, AP, AWC, BAM, BANPU, BBL, BCH, BCP, BDMS, BEM, BGRIM, BH, BLA, BTS, CBG, CENTEL, CHG, CK, COM7, CPALL, CPF, CPN, CRC, DELTA, DOHOME, EA, EGCO, ESSO, FORTH, GLOBAL, GPSC, GULF, GUNKUL, HANA, HMPRO, INTUCH, IRPC, IVL, JMART, JMT, KCE, KEX, KKP, KTB, KTC, LH, MEGA, MINT, MTC, OR, OSP, PLANB, PSL, PTG, PTT, PTTEP, PTTGC, RATCH, RCL, SAWAD, SCB, SCC, SCGP, SET50, SINGER, SIRI, SJWD, SPALI, SPRC, STA, STGT, TCAP, THG, TIDLOR, TIPH, TISCO, TOP, TQM, TRUE, TTB, TU, VGI, WHA.