

SET INDEX

ไร้ปัจจัยหนุนในประเทศ – ราคาน้ำมันดิบร่วง / รอการประชุมเฟด



| | | |
|----------------|-------------|-------------|
| แนวรับ | 1353 | 1345 |
| แนวต้าน | 1370 | 1380 |

SET Index... ตลาดหุ้นไทยช่วงเช้าปิดปรับตัวลง สร้างจุดต่ำใหม่ในรอบ 25 เดือน มองแรงกดดันมาจากราคาน้ำมันดิบที่ปรับตัวลงเกือบ 4% เมื่อคืนนี้ และความกังวลมาตรการแก้หนี้ของรัฐบาล ด้านปัจจัยต่างประเทศนักลงทุนยังคงต้องติดตามการประชุมเฟดคืนนี้ คาดจะคงอัตราดอกเบี้ยที่ระดับ 5.25-5.50% และถ้อยแถลงของนายเจอโรม พาวเวล เพื่อคาดการณ์ทิศทางอัตราดอกเบี้ยของเฟดในปีหน้า รวมถึงสินค้าคงคลังน้ำมันดิบเพื่ออุปสงค์น้ำมัน ด้านปัจจัยในประเทศรอพบเผยแพร่รายงานการประชุม กนง. เมื่อวันที่ 29 พ.ย.ที่ผ่านมา รวมถึงคาดการณ์นักท่องเที่ยวกลับสู่ระดับปกติในปี 68 จากการฟื้นตัวกลุ่ม non china และเงินเฟ้อกลับมาเป็นบวกได้ช่วง 1Q67

กลยุทธ์การลงทุน... ดัชนีปรับตัวลงต่อเนื่อง ต่ำกว่าแนวรับ 1360 ลงมาแนวรับถัดไป 1353 แนวต้าน 1370/1380

ASL Picks

BH – HTC



ไม่สร้างจุดต่ำกว่าวันก่อนหน้า ปรับตัวขึ้นมีแนวต้านที่ 217/220 แนวรับ 213/210 หนุนด้วย RSI ชีขึ้น + Slow Stoc. มีแนวโน้มตัดขึ้น

ปรับตัวขึ้นผ่านยืนกลุ่ม EMA ขึ้นมา มีแนวต้านทดสอบที่ 16.20/16.50 แนวรับ 15.80-15.60 หนุนด้วย RSI ชีขึ้น + Slow Stoc. แนวโน้มตัดขึ้น

| แนวรับ | | แนวต้าน | | ตัดขาดทุน | แนวรับ | | แนวต้าน | | ตัดขาดทุน |
|--------|-----|---------|-----|-----------|--------|-------|---------|-------|-----------|
| 213 | 210 | 217 | 220 | 210 | 15.80 | 15.60 | 16.20 | 16.50 | 15.60 |

S50Z23 ที่แนวรับ 840 เป็นจุดพิจารณา



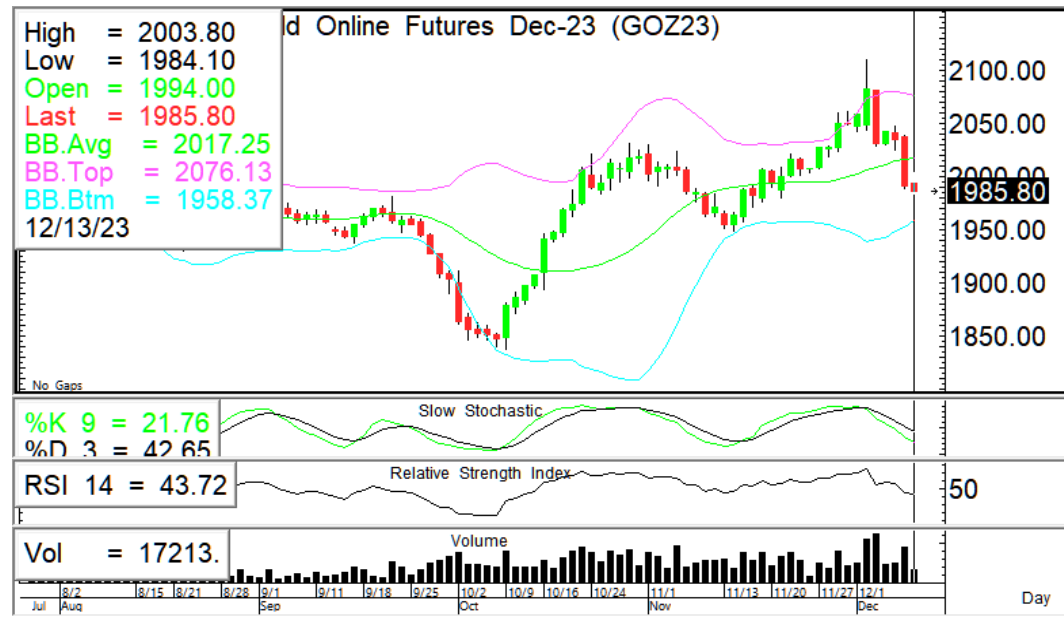
🎯 ภาพทางเทคนิค ราคาเปิด gap ย่อตัวลงต่ำกว่าจุดต่ำรอบก่อนหน้า 845 ลงมา โมเมนตัมลบ แนวรับถัดไป ขอบล่าง BB ที่ 840 แนวต้าน 850/855

🎯 กลยุทธ์ สถานะ Long (ทุน850/845) ปิดสถานะ (ต่ำกว่า 845)

ไม่มีสถานะ: ที่แนวรับ 840 เป็นจุดพิจารณาถัดไป (ยื่นเหนือเปิด Long ต่ำกว่าให้ Short)

| แนวรับ | | แนวต้าน | | จุดพิจารณา |
|--------|-----|---------|-----|------------|
| 842 | 840 | 850 | 855 | 840-850 |

GOZ23 คงสถานะ Short เป้าทำกำไร 1980/1970



🎯 ภาพทางเทคนิค ราคาเปิดออกข้าง ปรับขึ้นทดสอบแนวต้าน 2000 แล้วมีแรงขายทำกำไรในออกมา แนวรับ 1980/1970 แนวต้าน 2000/2020

🎯 กลยุทธ์ มีสถานะ Short (ทุน2000) ให้คงสถานะ เป้าทำกำไรที่ 1980/1970

ไม่มีสถานะ: ให้ Trading ในกรอบ 1980-2000

| แนวรับ | | แนวต้าน | | ตัดขาดทุน |
|--------|------|---------|------|-----------|
| 1980 | 1970 | 2000 | 2020 | 2000 |

ASL Research Team

- ธวัชชัย อิศวรไชย ปณณวิชย์ ฤทธาสิริพันธ์ ชุตินธร วิกุลศุภภัก นกศักดิ์ ศรีศักดิ์ดา
- เลขทะเบียน 000710 เลขทะเบียน 101198 เลขทะเบียน 095151 เลขทะเบียน 098318
- +662 5081567 Ext 3516 +662 5081567 Ext 3217