

MARKET TALK

กลยุทธ์การลงทุน



SET INDEX ขึ้นไม่ไหว

SET INDEX อยู่ในภาวะที่ปรับตัวขึ้นได้ยาก และดูเหมือนจะผันผวนได้ง่ายขึ้นหากมูลค่าการซื้อขาย ไม่กลับมา SET INDEX วันนี้คาดอยู่ในกรอบ 1366 – 1377 จุด หุ้น TOP PICK เลือก CPN, TISCO และ SIRI

ASPS TOP PICKs

Top Picks	Close	Fair value	Upside	2023F			
				EPS	PER	PBV	Div yield
(B)	(B)	(B)	(%)	(B)	(X)	(X)	(%)
CPN	65.25	83.00	27.2%	3.25	20.10	3.22	2.2%
SIRI	1.64	2.20	34.4%	0.35	4.64	0.58	11.6%
TISCO	98.25	109.00	10.9%	9.28	10.59	1.79	8.1%

WORLD OF TECHNICAL

- วันนี้แกว่งออกข้าง แนวเสี่ยง คือ Low เดิม 27 ต.ค. 1366 จุด หลุดเปลี่ยนกรอบเป็นทาลสมบูร์น หนะที่การติดราย ชม. จำกัดแนวต้าน 1377-1383 จุด รอ Vol. กลับมา มากกว่า 45,000 ลบ. ถึงจะลั่นทะลุแนวต้านย่อย 1387 จุด
- หนะที่ภาพหลักคงรอรอบฟื้น Double Bottoms เป้าหมายทะลุ 1400-1420 จุด

SET Index		แนวรับ		แนวต้าน
		เปิดสถานะ (B)	เป้าทำกำไร (B)	Cut loss (B)
Technical Buy :	ERW	5.05	5.45	4.90
Technical Buy :	NYT	4.06	4.40	3.94

STATISTICS WATCH

- Short-Sell
- Stock & Warrants Update
- Top20 NVDR Update
- Turnover List & Trading Alert
- Cyclical Watch
- Calendar



13 ธันวาคม 2566

ดัชนีตลาดหุ้น	ล่าสุด	เปลี่ยนแปลง (%)	
		-1D	-1W
ไทย (SET)	1,373.9	-0.5	-0.2
จีน (SHCOMP)	3,003.4	0.4	1.0
ฮ่องกง (HSI)	16,374.5	1.1	0.3
ญี่ปุ่น (NIKKEI225)	32,843.7	0.2	0.2
ฝรั่งเศส (CAC40)	7,543.6	-0.1	2.1
เยอรมัน (DAX)	16,791.7	0.0	1.6
ดาวโจนส์ (DJI)	36,598.0	0.4	1.1
เอส แอนด์ พี 500(SPX)	4,626.0	0.0	1.1

ที่มา: TQ professional

ราคาสินค้าโภคภัณฑ์	ล่าสุด	เปลี่ยนแปลง (%)	
		-1D	-1W
ตลาด Spot			
West Texas (US\$/บาร์เรล)	71.3	0.0	-1.4
Brent (US\$/บาร์เรล)	73.3	-3.6	-4.8
น้ำมันดูไบ (US\$/บาร์เรล)	76.8	0.0	-0.9
Baltic Dry Index	2,551.0	1.7	-18.8
ทองคำ (US\$/toz)	1,979.0	-0.1	-2.0
ทองคำแท่ง (บาท)	33,500.0	-0.6	-1.2
LME Zinc (US\$/ตัน)	2,387.5	0.0	-1.7
Palm oil (US\$/mt ton)	789.0	-0.3	0.0
Soybean (US\$/Bushel)	0.9	-5.4	1.1
Steel-HRC	1,072.0	0.0	4.3
Sugar (US\$/ถุง 50 กก)	637.7	0.0	-7.8

ที่มา: TQ professional

ยอดซื้อขายสุทธิของนักลงทุนต่างชาติในตลาดหุ้นเอเชีย	ล่าสุด	-1W	YTD
(ล้านบาท)			
Thailand		-168.4	-1,185.2
Indonesia		38.5	6,133.3
S. Korea		178.3	-25,802.4
Taiwan		1,205.7	-57,792.0

ยอดซื้อ-ขายสุทธิของนักลงทุนแต่ละประเภท	ล่าสุด	-1D	-1W
(ล้านบาท)			
นักลงทุนต่างชาติ	-768	-1,304	979
สถาบันในประเทศ	399	677	9
นักลงทุนรายย่อย	505	580	-604
บัญชีบริษัทหลักทรัพย์	-136	47	-384

ตลาดเงิน		ดอกเบี้ยเงินฝากและเงินกู้	
อัตราดอกเบี้ยอ้างอิง			
ดอกเบี้ยเฟด	5.00%	ออมทรัพย์	0.35%
อาร์ 1 วัน	2.50%	ประจำ 3 เดือน	0.95%
		ประจำ 1 ปี	1.35%
ผลตอบแทนพันธบัตรรัฐบาลไทย			
6 เดือน	2.24%	MLR	3.85%
1 ปี	2.37%	MOR	7.30%
3 ปี	2.47%		
5 ปี	2.60%		
10 ปี	2.96%		

ที่มา: thaibao, BBL

MARKET TALK

กลยุทธ์การลงทุน



SET INDEX ขึ้นไม่ไหว

การประชุม ครม. วานนี้ 3 ประเด็นที่รอได้แก่ ค่าแรงขั้นต่ำ , อัตราค่าไฟฟ้ารอบใหม่ และ EASY E-RECEIPT ยังไม่มีความชัดเจน ขณะที่บีแรงกดดันในกลุ่มสถาบันการเงินจากความกังวลเรื่องนโยบายแก้ปัญหานี้ของรัฐบาล ภาวะดังกล่าวทำให้ SET INDEX วานนี้ ปรับตัวลดลงต่อ จนเริ่มถูกมองว่าตลาดหุ้นบ้านเราเข้าสู่ BEAR MARKET ประเมินทิศทางในช่วงสั้น เห็นว่าตลาดหุ้นบ้านเราอยู่ในสภาวะที่ขึ้นได้ยาก ปัจจัยหลักมาจาก TURNOVER ที่ต่ำกว่าที่ควรจะเป็นมาก (ด้วยขนาด MARKET CAP ปัจจุบันมูลค่าการซื้อขายควรอยู่ที่ประมาณ 4.9 - 5 หมื่นล้านบาท/วัน) ซึ่งภาวะดังกล่าวทำให้สัดส่วนของมูลค่าการทำ SHORT SELL และการซื้อขายผ่าน PROGRAM TRADE สูงขึ้นอย่างมีนัยสำคัญ และที่สำคัญหากมองในภาพของการซื้อ-ขายสุทธิ ยังพบว่ายังมีเงินไหลออกจากนักลงทุนต่างชาติต่อเนื่อง

SET INDEX อยู่ในภาวะที่ปรับตัวขึ้นได้ยาก และดูเหมือนจะผันผวนได้ง่ายขึ้นหากมูลค่าการซื้อขาย ไม่กลับมา SET INDEX วันนี้คาดอยู่ในกรอบ 1366 - 1377 จุด หุ่น TOP PICK เลือก CPN, TISCO และ SIRI

🕒 13 ธันวาคม 2566

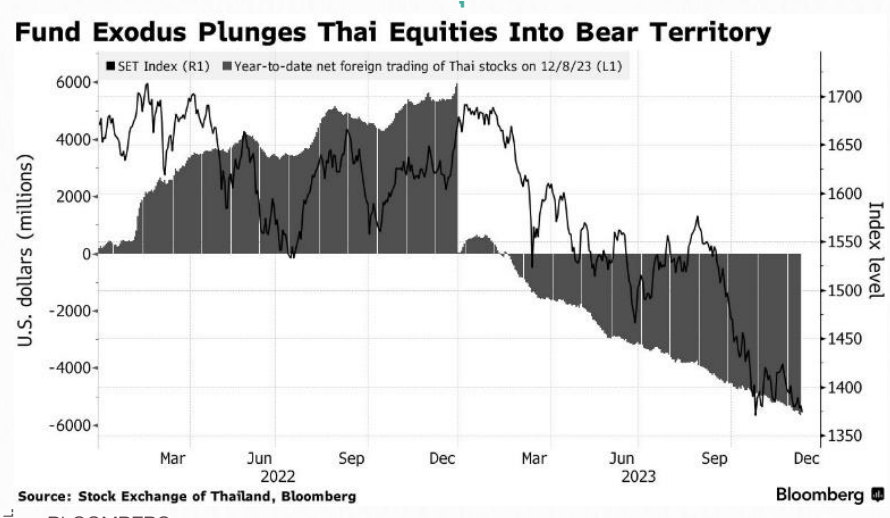
Support & resistance

แนวรับ	1,366 จุด
แนวต้าน	1,377-1,383 จุด

top picks

CPN	FV@B 83.00
SIRI	FV@B 2.20
TISCO	FV@B 109.00

BLOOMBERG ชีตตลาดหุ้นไทยจ่อเข้า 'ตลาดหมี'



Research Division

บริษัทหลักทรัพย์ เอเชีย พลัส

เกิดศักดิ์ กวีธีระธรรม

นักวิเคราะห์ปัจจัยพื้นฐานด้านตลาดทุน และทางเทคนิค
เลขทะเบียนนักวิเคราะห์: 004132

ภราดร เตียรณปราโมทย์

นักวิเคราะห์ปัจจัยพื้นฐานด้านหลักทรัพย์
เลขทะเบียนนักวิเคราะห์: 075365

ภวัต ภัทรภาพศ์

นักวิเคราะห์ปัจจัยพื้นฐานด้านหลักทรัพย์
เลขทะเบียนนักวิเคราะห์: 117985

สิริลักษณ์ พันธวงศ์

ผู้ช่วยนักวิเคราะห์

ข้อมูลในเอกสารฉบับนี้ รวบรวมมาจากแหล่งข้อมูลที่น่าเชื่อถือ อย่างไรก็ดี บริษัทหลักทรัพย์ เอเชีย พลัส จำกัด ไม่สามารถที่จะยืนยันหรือรับรองความถูกต้องของข้อมูลเหล่านี้ได้ ไม่ว่าประการใดๆ บทวิเคราะห์ในเอกสารนี้ จัดทำขึ้นโดยอ้างอิงหลักเกณฑ์ทางวิชาการเกี่ยวกับหลักการวิเคราะห์ และมิได้เป็นการชี้นำ หรือเสนอแนะให้ซื้อหรือขายหลักทรัพย์ใดๆ การตัดสินใจหรือขายหลักทรัพย์ใดๆ ของผู้อ่าน ไม่ว่าจะเกิดจากการอ่านบทความในเอกสารนี้หรือไม่ก็ตาม ล้วนเป็นผลจากการใช้วิจารณญาณของผู้อ่าน โดยไม่มีส่วนเกี่ยวข้องกับหรือพัวพันใดๆ กับ บริษัทหลักทรัพย์ เอเชีย พลัส จำกัด ไม่พ่วงกรณี



MARKET TALK

กลยุทธ์การลงทุน

ตลาดหุ้นนอกติดต่อนื่อง จากแรงคาดหวังดอกเบี้ยขาขึ้นจบ

วานนี้ตลาดหุ้นสหรัฐฯ ปิดตัวในแดนบวกที่ 0.5% - 0.7% โดยปรับตัวขึ้นต่อเนื่องเป็นวันที่ 5 ขณะที่ดัชนี VIX ลดลงเหลือ 12 จุด ซึ่งเป็นระดับต่ำสุดของปี สะท้อนความกล้าลงทุนมากที่สุดในการลงทุนหุ้นสหรัฐฯ จากความคาดหวังว่าวัฏจักรดอกเบี้ยขาขึ้นจบลงแล้ว

ผลตอบแทนของสินทรัพย์ต่างๆ

	Last	%Chg	%MTD	%YTD
America				
NASDAQ	14,533.40	0.70%	2.16%	8.86%
S&P	4,642.62	0.44%	1.64%	20.92%
Russel	1,881.61	0.11%	4.01%	6.83%
DJIA	36,577.94	0.48%	1.74%	8.35%
Europe				
FTSE 100	7,542.77	0.03%	1.19%	1.22%
DAX	16,791.74	0.02%	3.55%	10.60%
Euro Stoxx 50	4,536.61	0.08%	3.52%	9.59%
CAC 40	7,543.55	0.11%	3.18%	6.33%
ASIA				
Philippines	6,292.39	1.03%	1.10%	4.17%
Indonesia	7,125.31	0.52%	0.63%	4.01%
Australia	7,235.29	0.50%	2.09%	2.79%
Japan	32,843.70	0.16%	1.92%	35.86%
Malaysia	1,447.12	0.05%	0.39%	3.23%
Korea	2,535.27	0.39%	0.00%	3.36%
China	3,003.44	0.40%	0.87%	2.78%
Hong Kong	16,374.50	1.07%	3.92%	7.22%
Thailand	1,373.92	0.51%	0.45%	7.66%

	Last	%Chg	%MTD	%YTD
Dollar Index	103.79	-0.24%	0.28%	0.26%
EURO/USD	1.08	0.32%	-0.82%	0.88%
USD/THB	35.66	-0.92%	-1.33%	-2.96%
Gold Spot	1,979.76	-0.11%	-2.78%	8.54%

*ข้อมูล หมายถึงค่าเงินบาท

	Last	%Chg	%MTD	%YTD
BOND (US)				
2 Year	4.73	0.40%	0.99%	6.80%
5 Year	4.22	-0.88%	-1.05%	5.43%
10 Year	4.20	-0.88%	-2.82%	8.51%
BOND (TH)				
1 Year TH	2.37	-0.02%	-0.30%	73.32%
10 Year TH	2.85	-0.65%	-3.99%	7.84%

ที่มา: BLOOMBERG, สายงานวิจัย บล. เอเชีย พลัส

หุ้นสหรัฐ เกิดความกล้ามากที่สุดของปี



ที่มา: TRADINGVIEW, สายงานวิจัย บล. เอเชีย พลัส

นอกจากนี้ยังมีปัจจัยหนุนจากทิศทางเงินเฟ้อสหรัฐฯที่ปรับตัวลดลงเข้าสู่กรอบเป้าหมาย โดยในเดือน พ.ย. อยู่ที่ +3.1%YOY ตามคาด ชะลอลงจากเดือนก่อนที่ +3.2%YOY ขณะที่การประชุม FED คืนนี้ (14 ธ.ค. เวลา 2.00 น. ตามเวลาประเทศไทย) ตลาดคาดว่ามีโอกาสสูงถึง 98% ที่ FED จะคงดอกเบี้ยไว้ที่ 5.50% ซึ่งถือเป็นแรงผลักดันให้เม็ดเงินไหลเข้าสู่สินทรัพย์เสี่ยงมากขึ้น อย่างไรก็ตาม FED และ ECB ที่มีการทำ QT ในช่วงที่ผ่านมา อาจเป็นการลดทอนผลตอบแทนในตลาดหุ้นต่างประเทศได้ ซึ่งสวนทางกับบ้านเราที่ไม่ได้มีการทำ QT แต่อย่างใด

เงินเฟ้อสหรัฐ พ.ย. +3.1% ตามคาด

Time	Cur.	Imp.	Event	Actual	Forecast	Previous
Tuesday, December 12, 2023						
20:30	USD	☆☆☆	Core CPI (YoY) (Nov)	4.0%	4.0%	4.0%
20:30	USD	☆☆☆	Core CPI (MoM) (Nov)	0.3%	0.3%	0.2%
20:30	USD	☆☆☆	Core CPI Index (Nov)	312.25		311.37
20:30	USD	☆☆☆	CPI (MoM) (Nov)	0.1%	0.0%	0.0%
20:30	USD	☆☆☆	CPI (YoY) (Nov)	3.1%	3.1%	3.2%

ที่มา: INVESTING, สายงานวิจัย บล. เอเชีย พลัส

คาดคืนนี้ FED หดยขึ้นดอกเบี้ย

CME FEDWATCH TOOL - MEETING PROBABILITIES										
MEETING DATE	325-350	350-375	375-400	400-425	425-450	450-475	475-500	500-525	525-550	550-575
12/13/2023				0.0%	0.0%	0.0%	0.0%	0.0%	98.2%	1.8%
1/31/2024	0.0%	0.0%	0.0%	0.0%	0.0%	0.0%	0.0%	6.1%	92.2%	1.7%
3/20/2024	0.0%	0.0%	0.0%	0.0%	0.0%	0.0%	2.6%	42.3%	54.2%	1.0%
5/1/2024	0.0%	0.0%	0.0%	0.0%	1.4%	25.0%	49.0%	24.1%	0.4%	
6/12/2024	0.0%	0.0%	0.0%	1.1%	18.7%	42.6%	30.7%	6.7%	0.1%	
7/31/2024	0.0%	0.0%	0.7%	12.7%	34.5%	34.8%	14.9%	2.4%	0.0%	
9/18/2024	0.0%	0.5%	9.5%	28.6%	34.7%	20.2%	5.7%	0.7%	0.0%	
11/7/2024	0.0%	0.3%	5.5%	20.2%	32.0%	26.6%	12.1%	2.9%	0.3%	0.0%
12/18/2024	0.2%	4.0%	16.0%	28.6%	28.2%	16.3%	5.6%	1.1%	0.1%	0.0%

ที่มา: FED WATCH TOOL, สายงานวิจัย บล. เอเชีย พลัส

สำหรับเงินเฟ้อในระยะถัดไปมีโอกาสปรับตัวลดลงตามราคาพลังงาน โดยราคาน้ำมันดิบ WTI ยังร่วงลงเรื่อยๆ ที่ -9.5%MTD อีกทั้งวันนี้ดิ่งลงราว -3.6% จากความกังวลภาวะ OVERSUPPLY หลัง OPEC+ ปรับลดกำลังการผลิต 2.2 ล้านบาร์เรล/วันใน 1Q67 เป็นไปในลักษณะของการสมัครใจของประเทศสมาชิก แทนที่จะเป็นการกำหนดโควตาอย่างเป็นทางการ ซึ่งอาจทำให้การตรวจสอบเป็นไปได้ยาก

MARKET TALK

กลยุทธ์การลงทุน

ผลตอบแทนของสินค้าโภคภัณฑ์

	Last	%Chg	%MTD	%YTD
BADI	2509	1.05%	-14.57%	65.61%
Newcastle Coal	143.75	-6.11%	7.68%	-45.33%
Cotton	81.05	-1.16%	2.08%	-2.78%
Natural Gas	2.288	-5.88%	-18.34%	-55.25%
กากถั่วเหลือง	401.4	-0.79%	-3.09%	-0.37%
ยางแห้ง	144	0.28%	0.49%	10.60%
Sugar	22.59	0.53%	-13.25%	26.13%
ยางแผ่น	168.8	2.12%	-1.09%	11.05%
WTI	68.73	-3.63%	-9.52%	-14.37%
ถั่วเหลือง	1342	-0.83%	-1.49%	-4.13%
Brent	73.38	-3.49%	-11.41%	-14.59%

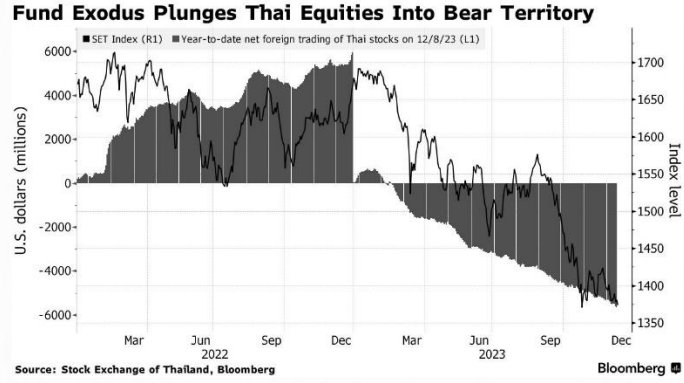
ที่มา: BLOOMBERG, สายงานวิจัย บล. เอเชีย พลัส

สรุป ตลาดหุ้นต่างประเทศปรับตัวขึ้นต่อเนื่อง จากแรงคาดหวังวัฏจักรดอกเบี้ยขาขึ้นจบลงแล้ว หลังเงินเฟ้อมีแนวโน้มชะลอลงเรื่อยๆ อีกทั้งราคาน้ำมันยังคงปรับตัวลงต่อเนื่อง อย่างไรก็ตามราคาน้ำมันที่ร่วงลงแรงอาจกดดันต่อ SET INDEX ได้ เนื่องจากตลาดหุ้นบ้านเรามีสัดส่วนหุ้นอิงราคา COMMODITY คิดเป็น 1 ใน 3 ของตลาดฯ

SET INDEX เริ่มเข้าสู่ “ตลาดหมี” หลัง TURNOVER แห้งเหือด

วานนี้สำนักข่าว BLOOMBERG รายงานว่าตลาดหุ้นไทยจ่อเข้า 'ตลาดหมี' หรือ BEAR MARKET โดยตั้งแต่ ก.พ.65-ปัจจุบัน ดัชนีร่วงหนัก 20% ขณะที่หากพิจารณาตั้งแต่ต้นปี(YTD) ตลาดหุ้นไทยก็ปรับตัวลงมา 17.7% สวนทางกับตลาดหุ้นโลกที่ปรับตัวขึ้น 16.1%(YTD) ซึ่งสาเหตุหลักมาจากความเชื่อมั่นที่หายไปของนักลงทุน ทำให้มูลค่าซื้อขายเฉลี่ยต่อวันที่เบาบางลงเรื่อยๆ

BLOOMBERG ชี้ตลาดหุ้นไทยจ่อเข้า 'ตลาดหมี'



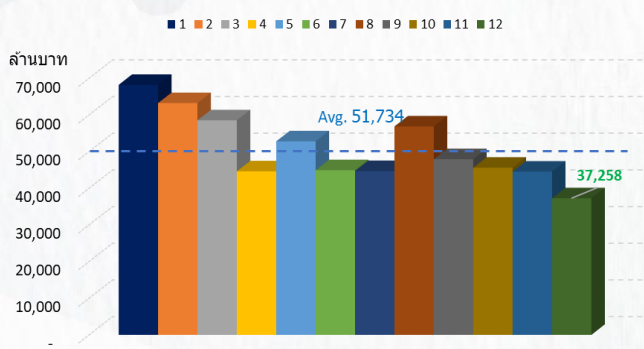
ที่มา: BLOOMBERG, สายงานวิจัย บล. เอเชีย พลัส

MARKET TALK

กลยุทธ์การลงทุน

เดือน ส.ค.66 ตลาดหุ้นไทย มูลค่าซื้อขายเฉลี่ยต่อวันที่เบาบางมากเหลือเพียง 3.76 หมื่นล้านบาทต่อวัน (คิดเป็น TURNOVER 54% ต่อปี) ต่ำสุดเมื่อเทียบกับทุกเดือนในปี และยิ่งต่ำกว่าค่าเฉลี่ยทั้งปีในระดับ 5.17 หมื่นล้านบาทต่อวัน

มูลค่าซื้อขายเดือน ส.ค. เบาบางมาก



ที่มา: SETSMART, สายงานวิจัย บล. เอเชีย พลัส (ณ 12/12/2566)

ขณะที่วันนี้ SET INDEX มีมูลค่าซื้อขายที่ระดับ 3.5 หมื่นล้านบาท ลดลง 24.7% จากค่าเฉลี่ยของมูลค่าซื้อขายเฉลี่ย 100 วันย้อนหลัง (ถือว่าน้อยสุดในเอเชีย)

ในมุมมอง SHORT SALE ก็มีปริมาณที่มากผิดปกติ โดนวันนี้มีปริมาณ SHORT SALE 4.2 พันล้านบาท (คิดเป็น 12% ของมูลค่าซื้อขาย) โดยรายชื่อหุ้นใน SET100 ที่ลงลึกถูก SHORT มาก คือหุ้นกลุ่มเสียประโยชน์จากการปรับขึ้นค่าแรง หุ้นมีหนี้สูง อาทิ CK STEC AWC SCGP MINT เป็นต้น

มูลค่าซื้อขายเบาบางไปมาก เมื่อเทียบกับประเทศอื่นๆ

Index	2Day	Value	Net Chg	%Chg	Δ AVAT	I	Time	Adv/Dcl	%Ytd
Asia/Pacific									
1) KSE-100		66390.63 d	+402.61	+0.61%	+124.82%	12/12	c		+64.25%
2) BBG APAC L/M		1141.28	+2.84	+0.25%	+44.72%	06:48		139 / 128	+6.82%
3) Jakarta Comp		7125.31	+36.52	+0.52%	+42.89%	12/12	c	257 / 304	+4.01%
4) Taiwan TAIEX		17450.63 d	+32.29	+0.19%	+28.51%	12/12	c	381 / 492	+23.43%
5) FTSE Malay KLCI		1447.12 d	+0.73	+0.05%	+10.05%	12/12	c	15 / 9	-3.23%
6) S&P BSE SENSEX 30		69551.03 d	-377.50	-0.54%	+7.14%	12/12	c	11 / 19	+14.32%
7) TOPIX		2353.16 d	-5.39	-0.23%	+3.68%	12/12	c	689 / 1384	+24.39%
8) NZX 50		11449.48 d	+66.90	+0.59%	+0.79%	06:27		27 / 13	-0.21%
9) NIKKEI 225		32843.70 d	+51.90	+0.16%	+0.76%	12/12	c	86 / 137	+25.86%
10) CSI 300		3426.80 d	+7.35	+0.21%	-1.52%	12/12	c	147 / 143	-11.49%
11) Shanghai Comp		3003.44 d	+12.00	+0.40%	-2.40%	12/12	c	1202 / 858	-2.78%
12) Shenzhen Comp		1868.10 d	+2.74	+0.15%	-5.07%	12/12	c	1685 / 1051	-5.44%
13) Nifty 50		20906.40 d	-90.70	-0.43%	-7.17%	12/12	c	19 / 30	+15.47%
14) MSE Top 20		37937.15	-1.18	+0.00%	-12.32%	12/12	c	8 / 6	+0.99%
15) HANG SENG		16374.50	+173.01	+1.07%	-14.64%	12/12	c	65 / 10	-17.22%
16) KOSPI		2535.27	+9.91	+0.39%	-21.75%	12/12	c	372 / 392	+13.36%
17) SE THAI		1373.92	-7.07	-0.51%	-24.71%	12/12	c	107 / 401	-17.66%

ที่มา: BLOOMBERG, สายงานวิจัย บล. เอเชีย พลัส

สรุป BLOOMBERG รายงานว่าตลาดหุ้นไทยจ่อเข้า 'ตลาดหมี' รวมถึงปัจจุบันมูลค่าซื้อขาย และ TURNOVER ที่หายไป ขณะเดียวกันนักลงทุนต่างชาติยังทยอยสุทธิหุ้นไทยต่อเนื่อง กดดันให้ตลาดหุ้นไทยขึ้นยากในช่วงนี้ คาดกรอบการเคลื่อนไหวของ SET INDEX วันนี้อยู่ที่ 1366-1377 จุด

MARKET TALK

กลยุทธ์การลงทุน

เรื่องเล่าการแก้หนี้ครัวเรือน

วานนี้ที่ตึกไทยคู่ฟ้า ทางนายเศรษฐา ทวีสิน นายกรัฐมนตรี และรมว.คลัง กล่าวที่รัฐบาลห่วงใยลูกหนี้ทุกกลุ่มและได้มีแนวทางช่วยเหลือลูกหนี้ทั้งมาตรการ ระยะสั้นและระยะยาว แบ่งได้ 4 กลุ่ม หลักๆ ดังนี้

1. ลูกหนี้ที่ได้รับผลกระทบจาก COVID-19 จนเป็น NPL : มาตรการนี้เน้นไปที่ SME และรายย่อย ในธนาคารของรัฐ อย่าง ออมสิน และ ธกส. ผ่านการปรับปรุงโครงสร้างหนี้ และพักชำระหนี้ให้ลูกหนี้ SMES ทั้งบุคคลธรรมดาและนิติบุคคลเป็นเวลา 1 ปี

2. ลูกหนี้ที่มีรายได้ประจำ แต่มีการหนี้จำนวนมากจนเกินศักยภาพ ในกลุ่มข้าราชการ : การช่วยเหลือผ่านการลดอัตราดอกเบี้ย, รวมหนี้ไว้ที่เดียว และการชำระผ่านการตัดเงินเดือน

3. กลุ่มมีรายได้ไม่แน่นอน : ช่วยเหลือผ่านการพักชำระหนี้ชั่วคราว ลดดอกเบี้ยหรือลดเงินผ่อนชำระแต่ละงวด ให้ต่ำลง เพื่อให้สอดคล้องรายได้ลูกหนี้ หลักๆ เน้นไปที่เกษตรกร และ กยศ. ส่วนประเด็นสินเชื่อเช่าซื้อรถยนต์ ปัจจุบันทาง สคบ. ได้มีการประกาศคณะกรรมการว่าด้วยสัญญา (12 ต.ค. 65) ครอบคลุมรถยนต์ส่วนบุคคล (ไม่รวมถึงผู้ที่นำไปใช้ในการขนส่ง) ให้สัญญาเช่าซื้อคิดอัตราดอกเบี้ยสินเชื่อเช่าซื้อรถยนต์ใหม่ที่ 10% ต่อปี, รถยนต์มือสอง 15% ต่อปี และรถจักรยานยนต์ 23% ต่อปี

4.) กลุ่มหนี้เสียคงค้างกับสถาบันการเงินของรัฐ: แก้ไขผ่านการโอนไปบริษัทบริหารสินทรัพย์ (AMC) โดยปัจจุบันขั้นตอนนี้อยู่ระหว่างทาง สปท. เปิดรับฟังความคิดเห็นการเปิดทางให้ตั้งเป็น JV AMC ร่วมกัน

นอกจากนี้ทางนักข่าวมีการถามถึงการลดอัตราดอกเบี้ยบัตรเครดิตมาที่ 15% (เดิม 16%) ทางรัฐบาลกล่าวว่าการแก้ไขมูลหนี้กลุ่มบัตรเครดิตและสินเชื่อบุคคล ที่ผ่านมาทาง สปท. มีการเปิดคลินิกแก้หนี้ ในการปรับโครงสร้างหนี้และคิดอัตราดอกเบี้ย 3% - 5% ต่อปี ให้ผู้สนใจเข้าร่วมอยู่แล้ว

ความเห็นฝ่ายวิจัย : มองกลาง เพราะมาตรการช่วยเหลือส่วนใหญ่ ทำผ่านธนาคารของรัฐเป็นหลัก ขณะที่ฝั่งธนาคารเอกชน เป็นไปตามแนวทางของ สปท. ซึ่งปัจจุบันมีมาตรการปรับโครงสร้างหนี้ระยะยาว ทั้งกลุ่มสีฟ้า (ผ่อนผันการจัดชั้นลูกหนี้ : ช่วยเหลือมากกว่าการขยายระยะเวลาชำระหนี้) และ สีส้ม (จัดชั้นตาม TFRS 9 : ช่วยเหลือเพียงขยายระยะเวลาชำระหนี้) ที่จะสิ้นสุดปี 2566 ครอบคลุมอยู่แล้ว โดย ส.พ. ที่มีการเปิดเผยข้อมูลการช่วยเหลือลูกหนี้อย่างเป็นทางการ ได้แก่ SCB ณ สิ้นงวด 3Q66 มีมูลหนี้ภายใต้สีฟ้า ราว 11% - 12% ของพอร์ตสินเชื่อ ตามด้วย TTB ราว 11% ของพอร์ตสินเชื่อ (สีฟ้า : สีส้ม ที่ 4% : 7% ของพอร์ตสินเชื่อ), KBANK เป็น CDR

MARKET TALK

กลยุทธ์การลงทุน

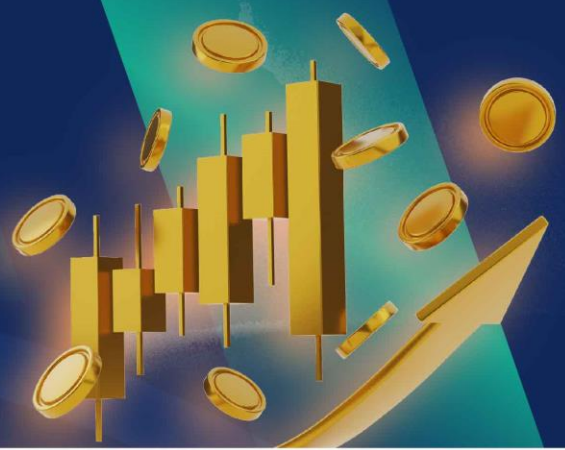
ราว 6.8% ของพอร์ตสินเชื่อ และ BAY (รวม SOFT LOAN, CDR และ สีส้ม) ประมาณ 6% ของพอร์ตสินเชื่อ

ส่วนสินเชื่อเช่าซื้อรถยนต์ อยู่ภายใต้อัตราดอกเบี้ยตามเกณฑ์ที่กล่าวข้างต้นแล้ว จึงไม่มีผลกระทบต่อ ร.พ. อย่าง TISCO, KKP, BAY, TTB และ SCB รวมถึงกลุ่ม NON – BANK (MTC, TIDLOR และ SAWAD) ที่มีพอร์ตเช่าซื้อ อยู่ภายใต้ประกาศข้างต้นอยู่แล้ว ขณะที่หุ้นสินเชื่อบัตรเครดิต อย่าง AEONTS, KTC (ไม่ได้จัดทำบทวิเคราะห์) ราคาหุ้นที่ปรับฐานจากกระแสลดอัตราดอกเบี้ยบัตรเครดิตช่วงก่อนหน้า มีโอกาสฟื้นตัวหลังปีจยดังกล่าวผ่อนคลายลง

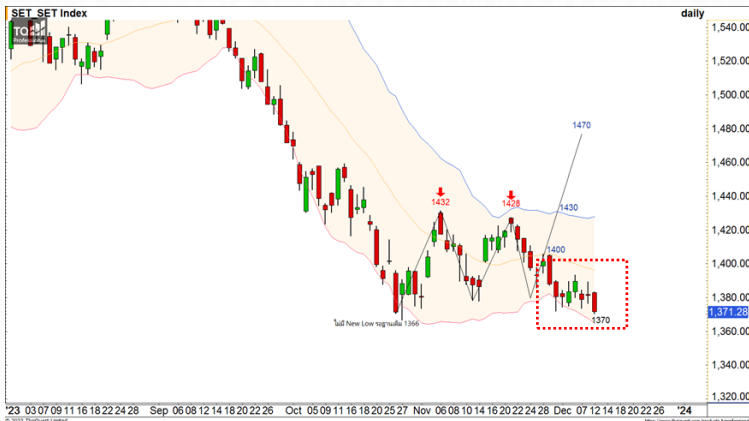
สำหรับการลงทุนหุ้นในกลุ่มธนาคาร TOP PICK เลือก KBANK(FV@B150) และ TISCO(FV@B109) ทั้งคู่ได้ SET ESG RATING ที่ AAA ด้าน BBL(FV@B199) ราคาหุ้นซื้อขายบน PBV ราว 0.5 เท่า มองว่าไม่แพง ขณะที่กลุ่มจำนำทะเบียน เรียงดังนี้ TIDLOR > MTC > SAWAD

WORLD OF TECHNICAL

กลยุทธ์ลงทุนทางเทคนิค



SET INDEX



แนวรับ: 1366 จุด

แนวต้าน: 1377-1383 จุด



13 ธันวาคม 2566

ประเด็นวิเคราะห์:

- วันนี้แกว่งออกห่าง แนวเสี่ยง คือ Low เดิม 27 ต.ค. 1366 จุด หลุดเปลี่ยนกรอบเป็นขาลงสมบูรณ์ ขณะที่การติดราย ชม. จำกัดแนวต้าน 1377-1383 จุด รอ Vol. กลับมามากกว่า 45,000 ลบ. ถึงจะลั่นทะลุแนวต้านย่อย 1387 จุด
- ขณะที่ภาพหลักคงรอรอบฟื้น Double Bottoms เป้าหมายทะลุ 1400-1420 จุด

สรุป:

- ซื้อช่วง 1377-1385 จุด ถือรอเป้าเกิน 1400 จุด

Technical signal: **ซื้อ**

ประเด็นวิเคราะห์:

- ERW ราคาแกว่งในกรอบ Uptrend ช่วงสั้นอยู่ในช่วงพักตัวบริเวณกรอบล่าง (บริเวณเส้น EMA 75 วัน) กลยุทธ์ใช้จังหวะย่อตั้งรับหากถอยมาที่ 5.05 บาท เล่นรอบสั้นเป้าหมายที่ 5.45 บาท
- Slow Stochastic %K ตัด %D จาก Oversold

คำแนะนำ:

- รับบริเวณ 5.05 บาท เป้าทำกำไร 5.45 บาท

Cut Loss เมื่ออยู่ที่ **4.90 บาท**

Technical signal: **ซื้อ**

- NYT สัญญาณฟื้นตัวกลับจากกรอบล่าง Sideways Up ตามด้วยจังหวะ Higher Low เป็นสัญญาณบวก แนะนำรอย่อทำจังหวะ Throw Back ตั้งสะสมบริเวณแนวรับที่ 4.06 บาท
- RSI แรงตัวสู่ระดับ 50 บ่งชี้การเข้าสู่เขต Bullish

คำแนะนำ:

- รับบริเวณ 4.06 บาท เป้าทำกำไร 4.40 บาท

Cut Loss เมื่ออยู่ที่ **3.94 บาท**

ERW



แนวรับ: 5.05 บาท

แนวต้าน: 5.45 บาท

NYT



แนวรับ: 4.06 บาท

แนวต้าน: 4.40 บาท

WORLD OF TECHNICAL

กลยุทธ์ลงทุนทางเทคนิค



ASPS TECHNICAL PORTFOLIO

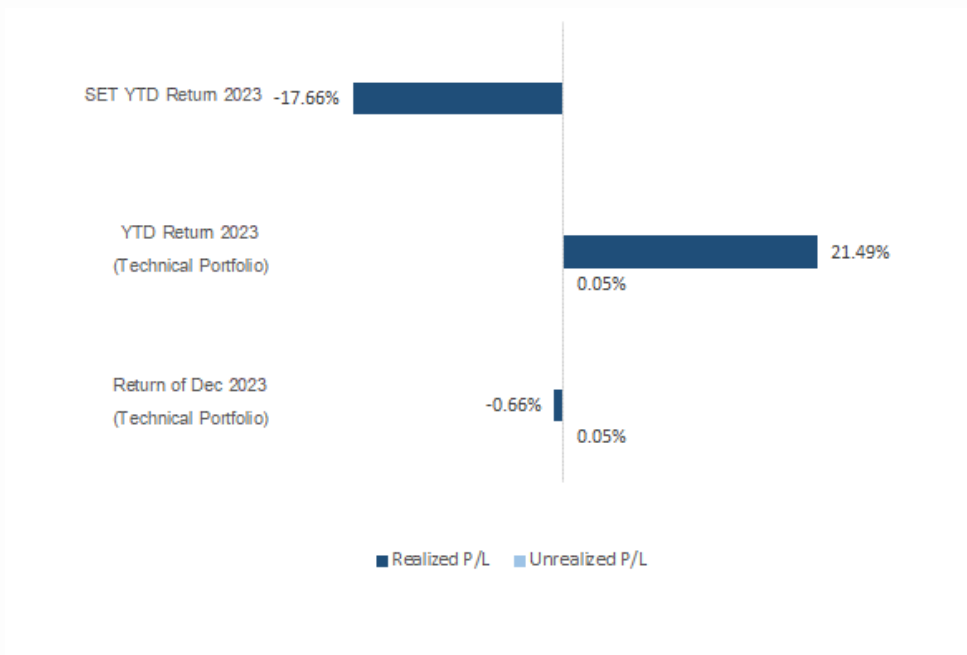
Date	Stock	Target	Cut	Price		Return	Weight	Action
		Price	Loss/	Start	Close	%		
TECHNICAL BUY SIGNAL								
13-Dec-23	ERW	5.45	4.90	N.A.	5.15	N.A.	7.50%	รับบริเวณ 5.05 บาท
13-Dec-23	NYT	4.40	3.94	N.A.	4.12	N.A.	7.50%	รับบริเวณ 4.06 บาท
12-Dec-23	TOP	54.00	49.00	N.A.	51.75	N.A.	7.50%	ย่อซื้อบริเวณ 50.50 บาท
12-Dec-23	TOA	23.40	21.40	22.10	22.00	-0.45%	7.50%	เปิดสถานะได้ที่ 22.10 บาท
12-Dec-23	SYNEX	11.00	9.90	10.20	9.90	-2.94%	7.50%	ปิดตัดขาดทุน
12-Dec-23	CK	22.80	20.90	21.50	20.90	-2.79%	7.50%	ปิดตัดขาดทุน
8-Dec-23	STEC	9.50	8.70	8.80	8.70	-1.14%	7.50%	ปิดสถานะ*
8-Dec-23	CHG	3.10	2.88	N.A.	2.96	N.A.	7.50%	รับบริเวณ 2.98 บาท
8-Dec-23	PTG	9.55	8.55	8.80	8.90	1.14%	7.50%	เปิดสถานะได้ที่ 8.80 บาท
8-Dec-23	CENTEL	46.50	41.75	43.00	43.00	0.00%	7.50%	เปิดสถานะได้ที่ 43.00 บาท
7-Dec-23	TASCO	17.50	16.10	16.30	16.00	-1.84%	7.50%	ปิดสถานะ*
7-Dec-23	GPSC	48.75	46.00	46.50	46.00	-1.08%	7.50%	ปิดสถานะ*
7-Dec-23	MBK	16.70	15.20	15.60	15.90	1.92%	7.50%	ปิดสถานะ*
7-Dec-23	STEC	9.55	8.65	N.A.	8.15	N.A.	7.50%	ปิดสถานะ*
TECHNICAL SELL SIGNAL								

*หมายเหตุ: หากราคาไม่ถึงเป้าหมายที่กำหนดภายใน 3 วัน แนะนำปิดสถานะเพื่อลดความเสี่ยง

**ปรับกลยุทธ์: เปลี่ยนจุดเข้าซื้อหรือจุดขาย

ที่มา: สายงานวิจัย บล. เอเชีย พลัส

ACCUMULATED RETURN OF TECHNICAL PORTFOLIO



ที่มา: สายงานวิจัย บล. เอเชีย พลัส

WORLD OF TECHNICAL

กลยุทธ์ลงทุนทางเทคนิค



SET50 Index Futures



แนวรับ : 845 จุด

แนวต้าน : 853-858 จุด

Single Stock Futures



แนวรับ : 64.00 บาท

แนวต้าน : 66.00 บาท

Gold Online Futures



แนวรับ : \$1940-\$1950

แนวต้าน : \$2000-\$2010

S50Z23 : LONG

ประเด็นวิเคราะห์:

- Fund Flow Short สุกธิตต่อเนื่องเป็นวันที่สอง 22,511 สัญญา ปิด Long S50Z23 และเปิด Short S50H24
- วันนีกรอบแกว่งจะหลุด Low เดิม 845 จุดไม่ได้ เพราะจะตั้งเปิด Downside และปิดโอกาสฟื้น Double Bottoms ฉะนั้นวันนี้แนวต้านต้นในช่วง 853-858 จุด

คำแนะนำ:

- Long เด้ย 855 จุด (4 ร.ค. แบ่งทำทำไร 860-861 จุด) รอทำทำไรไม่สอง 858-865 จุด **แนว Cut Loss 843 จุด**

CPNZ23 : LONG

ประเด็นวิเคราะห์:

- CENTEL แกว่ง Sideways สั้นๆ อยู่ในจังหวะย่อ ทำ Throw Back หากไม่หลุดต่ำกว่า 64.00 บาท คาดเป็นการย่อเพื่อปรับขึ้นต่อตามแนวโน้มหลัก เป้าหมายทำทำไรที่ 66.00 บาท
- สัญญาณ Hammer เกิดขึ้นโซน EMA 75 วัน

คำแนะนำ:

- แนะนำ Long CPNZ23 ที่ 64.00 บาท เป้าหมาย 66.00 บาท **Cut 0.75 บาทจากทุน**

GOZ23 : LONG

ประเด็นวิเคราะห์:

- ตัวสะท้อนเงินเพื่อสหรัฐฯ อย่าง Headline CPI เดือน พ.ย. ปรับขึ้น 3.1%YoY ซึ่งยังสูงกว่าเป้าหมายของ FED ที่ 2% โดยตลาดคาด FED อาจลดดอกเบี้ยตั้งแต่ มี.ค. ปีหน้า แม้ FEDWatch Tool จะให้น้ำหนักเหลือ 43.7% จากเดิม 50%
- ระยะสั้นหลังราคาทองคำตลาด COMEX ทดสอบฐานช่วง \$1970-\$1990 มีโอกาสดีสู่แนวต้าน \$2000 อีกรอบ

คำแนะนำ:

- พอร์ตได้สถานะ Long ช่วง \$1984-\$1995 ถือทำทำไร เป้าหมาย \$2010-\$2018 **หลุด \$1980 ตัดขาดทุน**

WORLD OF TECHNICAL

กลยุทธ์ลงทุนทางเทคนิค



สถานะนักลงทุน

SET50 Futures Long(Short) Position : Contract				Accumulated Long(Short)		
	Long	Short	Net	2 Days	1 Weeks	1 Months
Institution	35,233	29,711	5,522	4,259	10,821	8,713
Foreign	75,732	98,243	-22,511	-6,963	-18,944	-44,328
Retail	97,467	80,478	16,989	2,704	8,123	35,815

Single Stock Futures Long(Short) Position : Contract				Accumulated Long(Short)		
	Long	Short	Net	2 Days	1 Weeks	1 Months
Institution	43,955	35,930	8,025	22,457	16,242	171,639
Foreign	5,957	5,089	868	1,979	-9,492	-5,540
Retail	39,686	48,579	-8,893	-24,436	-6,750	-166,099

ที่มา: สายงานวิจัย บล. เอเชีย พลัส (MTD 13 พ.ย. -12 ส.ค. 66)

ภาพรวมการซื้อขาย SET50 Index

UNDERLYING	Close	Chg	%Chg	สัญญาซื้อขาย
SET50	850.55	-2.14	-0.25%	12/12/23

Symbol	Settle	Chg	%Chg	Vol.	OI	OI Chg
S50N23	958.42	0.0	0.0%	27	140	0
S50Q23	967.58	0.0	0.0%	6	39	0
S50U23	911.94	0.0	0.0%	44,415	81,230	0
S50Z23	850.80	-2.8	-0.3%	162,670	554,035	0
S50H24	849.70	-2.1	-0.2%	37,870	106,671	0
S50M24	848.00	-2.0	-0.2%	5,228	30,660	0

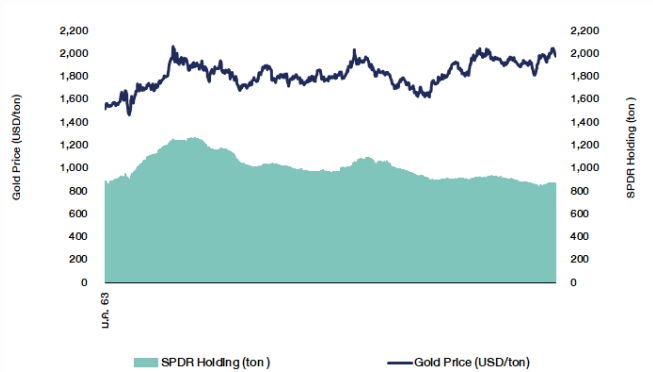
ที่มา: สายงานวิจัย บล. เอเชีย พลัส

Top 5 Most Active Value (BLOCK TRADE)

Stock	Value	Resistance	Support
1 PTTEP	1,600,466,550	152.00	141.00
2 KBANK	1,479,984,350	130.00	125.00
3 CPALL	1,369,855,900	55.00	52.00
4 SCB	995,983,200	103.00	98.00
5 AOT	886,868,375	61.50	58.25

ที่มา: สายงานวิจัย บล. เอเชีย พลัส

SPDR Gold Shares



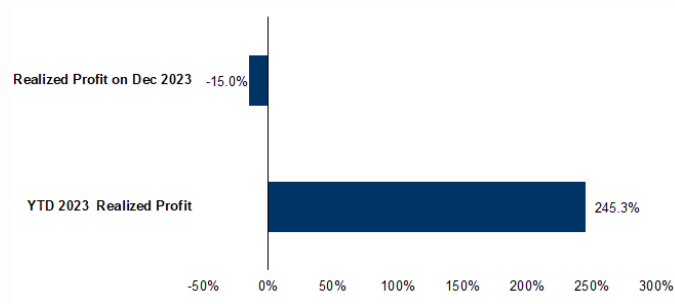
ที่มา: สายงานวิจัย บล. เอเชีย พลัส

Top 20 Most Active Volume

Future	Settle Price	Basis	Vol	OI	OI Change	Leverage	Resistance	Support
1 PTGZ23	8.9	3.1	7,676	13,139	-	405	6.44	9.09
2 BANPUZ23	6.53	18.3	2,405	43,205	-	3,170	19.63	6.73
3 EA223	42.86	8.3	2,363	7,464	-	51	7.02	43.85
4 IVAZ23	25.11	35.75	1,513	4,551	-	1,501	9.21	25.81
5 WHAZ23	5.07	18.4	1,026	3,845	-	484	7.99	5.21
6 TQMZ23	28.73	5.05	1,000	3,314	-	-	9.28	29.71
7 KTBZ23	18.4	8.1	705	8,558	-	298	18.40	18.15
8 TTBZ23	1.56	1.57	591	14,788	-	61	1.59	1.54
9 IRPCZ23	1.96	7.15	511	14,195	-	497	7.88	1.98
10 ORIZ23	8.17	7.65	505	1,150	-	497	13.64	8.30
11 STECZ23	8.08	3.6	463	5,763	-	158	6.61	8.90
12 SAWAZ23	42.25	14.3	459	6,771	-	258	6.92	43.28
13 AOTZ23	59.69	8.35	444	7,727	-	124	14.76	59.80
14 MINTZ23	26.25	6.6	428	1,821	-	399	16.03	27.15
15 CPFZ23	18.39	220	421	12,935	-	471	13.97	18.84
16 BGRIMZ23	25.9	15	415	2,651	-	7	3.97	27.65
17 ITDZ23	0.89	14.3	337	8,276	-	968	16.71	0.97
18 MAJORZ23	14.75	213	317	428	-	290	18.21	14.77
19 COMFZ23	22.55	42.75	310	2,192	-	99	11.98	22.59
20 CPALZ23	53.09	59.5	295	5,976	-	248	11.10	53.09

ที่มา: สายงานวิจัย บล. เอเชีย พลัส

TRACKING PERFORMANCE



หมายเหตุ การคำนวณผลตอบแทนจะใช้ราคาเปิดในวันแนะนำเป็นต้นทุน เทียบกับราคาปิดล่าสุด เป็นผลตอบแทนสะสมจนกว่าจะถึงวันที่ฝ่ายวิจัยแนะนำให้ปิดสถานะ: ทำกำไร/ตัดขาดทุน

ที่มา: สายงานวิจัย บล. เอเชีย พลัส

RESEARCH DIVISION

บริษัทหลักทรัพย์ เอเชีย พลัส

- เกิดศักดิ์ ทวีธีระธรรม
นักวิเคราะห์ปัจจัยพื้นฐานด้านตลาดทุน และทางเทคนิค
เลขทะเบียนนักวิเคราะห์: 004132
- ประสิทธิ์ รัตนกิจมงคล, CISA, CFA
นักวิเคราะห์ปัจจัยพื้นฐานด้านตลาดทุน และด้านเทคนิค
เลขทะเบียนนักวิเคราะห์: 025917
- นวลพรรณ น้อยรัชชกุล
นักวิเคราะห์ปัจจัยพื้นฐานด้านตลาดทุน และด้านเทคนิค
เลขทะเบียนนักวิเคราะห์: 019994
- ปวีรวิศา เลิศกิจคุณานนท์
นักวิเคราะห์ปัจจัยพื้นฐานด้านตลาดทุน และด้านเทคนิค
เลขทะเบียนนักวิเคราะห์: 009579
- ธนัฐธ เกิดเนต
นักวิเคราะห์ปัจจัยพื้นฐานด้านตลาดทุน
เลขทะเบียนนักวิเคราะห์: 048495

TOP20 NVDR UPDATE



13 ธันวาคม 2566

Top 20 NVDR Net Buying Value (B m)

Stock	Date					
	12-ส.ค.	8-ส.ค.	7-ส.ค.	6-ส.ค.	4-ส.ค.	1-ส.ค.
PTT	171.7	90.2	217.3	112.4	528.0	331.7
BBL	145.6	16.3	-82.3	-36.1	-90.5	19.4
TOP	143.7	23.5	-40.2	54.4	7.6	19.1
BDMS	136.0	124.3	178.4	10.6	163.4	-44.3
TRUE	75.0	171.2	51.8	67.3	90.8	34.4
CBG	66.3	6.2	-78.0	31.6	-47.2	-7.6
CPN	53.4	108.8	152.0	123.5	-74.6	-76.5
TISCO	48.6	22.0	13.0	7.6	-51.9	-55.1
OSP	40.0	-88.6	-15.7	22.1	6.0	-39.2
IVL	32.9	-2.6	75.3	54.6	54.0	9.2
BCP	26.9	-19.1	-47.2	9.7	0.9	3.4
SUSCO	24.6	-10.0	-8.0	1.4	-3.7	16.1
KBANK	20.5	-38.5	49.5	-59.6	132.7	-5.6
SCB	20.4	6.5	-51.8	137.0	433.0	-21.3
LH	20.4	14.6	11.3	-23.2	-70.2	-12.4
AMATA	20.0	-4.7	2.1	2.5	-4.2	15.7
OR	19.2	37.0	10.1	32.9	66.7	77.3
PTTGC	18.2	23.9	28.4	6.4	42.3	-28.5
SCGP	17.9	-27.1	-27.5	-20.1	15.0	-49.8
ITC	12.3	-6.2	-9.4	9.4	2.2	-8.5

Top 20 NVDR Net Selling Value (B m)

Stock	Date					
	12-ส.ค.	8-ส.ค.	7-ส.ค.	6-ส.ค.	4-ส.ค.	1-ส.ค.
PTTEP	-350.7	-257.1	-1,053.2	-120.4	-87.7	74.3
CPALL	-310.8	-134.8	428.1	106.5	-166.7	72.7
DELTA	-281.9	550.8	-250.6	35.1	20.6	-12.6
CPF	-231.8	-5.7	2,310.8	20.0	0.2	-68.2
AOT	-186.7	-263.8	-9.2	-352.9	23.4	-209.3
EA	-156.7	-17.0	-45.4	-20.6	-24.3	-35.0
EGCO	-104.9	-8.9	-27.2	-20.6	-19.7	-98.4
JMART	-101.3	89.3	-26.4	32.0	-29.9	27.8
HANA	-77.1	83.0	-50.6	-100.1	-91.8	45.9
ADVANC	-69.1	39.2	63.0	-74.4	24.1	-22.9
BH	-68.1	-51.1	10.9	-151.1	-74.8	-164.6
BGRIM	-67.4	-60.9	-76.8	-66.2	-14.3	-93.3
GULF	-65.2	68.1	-28.9	41.5	51.9	-8.1
RATCH	-63.5	5.8	-65.4	-10.1	-29.7	-162.3
SPALI	-59.2	-13.2	11.6	-16.0	-17.8	-8.1
GPSC	-58.8	-11.7	23.8	-20.1	-22.4	-36.1
TU	-57.3	32.7	50.9	44.1	-48.8	-4.2
AWC	-56.1	-16.6	-10.4	-17.7	-14.3	-13.0
JMT	-46.0	23.0	-15.9	5.0	23.4	17.3
KTC	-45.1	-37.1	22.6	8.7	15.4	-34.0

Top 20 NVDR Most Active by Value (B m)

Stock	Total	Buy	Sell	Net	% *
PTTEP	902.5	275.9	626.6	-350.7	25.4
CPALL	878.5	283.8	594.6	-310.8	31.9
KBANK	719.9	370.2	349.7	20.5	24.1
DELTA	717.9	218.0	499.9	-281.9	26.0
BDMS	682.9	409.4	273.5	136.0	39.0
CPF	563.2	165.7	397.5	-231.8	40.4
SCB	557.7	289.1	268.7	20.4	28.0
AOT	523.9	168.6	355.3	-186.7	29.5
PTT	462.4	317.0	145.3	171.7	27.2
CPN	442.2	247.8	194.4	53.4	48.6
KTB	414.7	208.4	206.3	2.1	26.7
ADVANC	400.4	165.6	234.7	-69.1	32.9
OSP	375.2	207.6	167.6	40.0	40.7
CBG	359.0	212.7	146.3	66.3	27.5
BANPU	347.9	169.9	178.0	-8.1	22.1
SCGP	318.7	168.3	150.4	17.9	27.0
IVL	293.9	163.4	130.5	32.9	38.9
BBL	291.0	218.3	72.7	145.6	29.9
MINT	275.0	142.7	132.3	10.4	32.8
EA	270.3	56.8	213.5	-156.7	34.4

Top 20 NVDR Daily Outstanding

Stock	Thai NVDR's	Paid Up % of Paid Up	
	Investment *	Capital Shares	Capital **
TISCO-P	7,300	9,859	74.04
MORE	2,115,752,914	7,176,748,441	29.48
MBK-W4	1,811,092	7,674,928	23.60
BBL	440,200,449	1,908,842,894	23.06
BCP	265,838,613	1,376,923,157	19.31
BH	115,594,839	794,885,942	14.54
KBANK	343,587,039	2,369,327,593	14.50
THIP	12,843,972	89,999,686	14.27
AH	49,164,239	354,842,012	13.86
GBX	146,781,866	1,089,076,392	13.48
AP	402,923,417	3,145,899,495	12.81
BDMS	2,007,347,819	15,892,001,895	12.63
TOP	276,088,261	2,233,835,566	12.36
LH	1,459,535,718	11,949,713,176	12.21
ICHI	154,993,884	1,300,000,000	11.92
W-W5	541,716,638	4,883,479,741	11.09
SPALI	215,412,493	1,953,054,030	11.03
MILL-W7	151,842,448	1,388,422,796	10.94
CPALL	965,667,097	8,983,101,348	10.75
MINT	597,456,168	5,595,798,073	10.68

* % of Trading Volume in Underlying Securities
ที่มา: set.or.th

Note: Paid up capital shares of warrants are the number of issued warrants deduct from the total exercised warrants

* Thai NVDR's investment = จำนวนหุ้นที่ ThaiNVDR ถือครองโดยที่ยังไม่ได้อบรมรายการที่รอการชำระราคาและส่งมอบหลักทรัพย์

** ตามเกณฑ์ของธนาคารแห่งประเทศไทย บริษัท ไทยเอ็นวีดีอาร์ สามารถถือครองหุ้นได้ไม่เกิน

- 25% ของทุนจดทะเบียนชำระแล้ว สำหรับ BAY CIMBT KKP KTB LHFG SCB TCAP TISCO TMB และ BFIT
- 35% ของทุนจดทะเบียนชำระแล้ว สำหรับ BBL และ KBANK

SHORT SELL

🕒 13 ธันวาคม 2566

ปริมาณหุ้นที่ขายชอร์ต ข้อมูลการขายชอร์ต ณ วันที่ 12 ธันวาคม 2566

หลักทรัพย์	ปริมาณหุ้นที่ขายชอร์ต (หุ้น)	มูลค่าการขายชอร์ต (บาท)	% ปริมาณการขายชอร์ต เทียบกับปริมาณการซื้อขายแบบ Auto Matching	หลักทรัพย์	ปริมาณหุ้นที่ขายชอร์ต (หุ้น)	มูลค่าการขายชอร์ต (บาท)	% ปริมาณการขายชอร์ต เทียบกับปริมาณการซื้อขายแบบ Auto Matching
AAI	566,000	2,174,414.00	3.27%	CPALL	2,916,000	152,931,225.00	11.19%
AAV	3,492,300	6,851,979.00	15.89%	CPALL-R	936,400	49,228,175.00	3.59%
AAV-R	445,700	879,971.00	2.03%	CPAXT	411,200	10,691,200.00	7.47%
ACC	200,000	96,000.00	7.22%	CPAXT-R	43,300	1,117,200.00	0.79%
ACE	304,600	440,097.00	3.34%	CPF	2,648,900	48,746,760.00	6.99%
ACE-R	8,200	11,726.00	0.09%	CPF-R	5,119,900	94,069,200.00	13.50%
ADVANC	449,200	98,525,800.00	16.21%	CPN	366,900	23,930,600.00	5.25%
ADVANC-R	198,700	43,515,300.00	7.17%	CPN-R	993,900	64,709,175.00	14.23%
AEONTS	1,400	208,450.00	2.93%	CRC	226,900	8,706,150.00	5.68%
AEONTS-R	900	134,100.00	1.88%	CRC-R	290,700	11,162,525.00	7.28%
AH	82,600	2,184,075.00	3.72%	CV	1,247,600	596,762.00	22.62%
AH-R	29,700	785,325.00	1.34%	DCC	150,800	228,111.00	2.47%
AI	17,900	76,010.00	17.13%	DCC-R	9,600	14,400.00	0.16%
AIT	429,200	1,635,088.00	17.56%	DELTA	443,900	36,704,900.00	2.65%
AMATA	247,700	6,325,900.00	9.70%	DELTA-R	762,200	62,718,725.00	4.56%
AMATA-R	148,400	3,784,125.00	5.81%	DEMCO	9,100	22,750.00	17.23%
AMATAV	2,100	11,655.00	7.47%	DITTO	28,800	720,000.00	2.56%
AOT	907,600	54,144,475.00	6.10%	DITTO-R	2,700	67,480.00	0.24%
AOT-R	1,156,400	68,983,825.00	7.77%	DMT	318,600	3,888,460.00	29.87%
AP	175,800	1,881,060.00	3.81%	DOHOME	188,500	2,276,840.00	7.08%
AP-R	122,200	1,306,620.00	2.65%	DOHOME-R	184,400	2,218,420.00	6.92%
ASIAN	2,100	14,175.00	0.14%	DUSTI	9,100	66,885.00	3.43%
ASK	22,400	444,340.00	4.80%	EA	618,000	26,871,300.00	6.80%
ASK-R	3,200	63,640.00	0.69%	EA-R	1,620,500	70,430,625.00	17.83%
AU	5,500	50,875.00	1.07%	EASTW	9,400	39,208.00	4.92%
AUCT	44,100	489,510.00	4.49%	EGCO	66,000	8,081,850.00	2.86%
AURA	8,600	124,700.00	0.59%	EGCO-R	20,600	2,492,900.00	0.89%
AURA-R	24,200	350,280.00	1.65%	EKH	29,300	215,355.00	4.69%
AWC	6,982,400	25,236,844.00	7.62%	EKH-R	5,800	42,630.00	0.93%
AWC-R	18,580,200	66,687,584.00	20.28%	EPG	117,200	817,090.00	3.79%
BA	158,000	2,281,810.00	19.55%	EPG-R	88,400	615,785.00	2.86%
BA-R	69,400	1,001,460.00	8.59%	ERW	1,367,600	7,023,510.00	4.78%
BAFS	85,900	2,027,060.00	17.70%	ERW-R	456,500	2,362,570.00	1.59%
BAFS-R	28,800	679,050.00	5.94%	ETC	34,500	93,150.00	3.69%
BAM	1,253,600	10,166,340.00	19.17%	FORTH	85,500	1,665,830.00	4.26%
BAM-R	899,300	7,284,740.00	13.75%	FORTH-R	53,300	1,057,380.00	2.66%
BANPU	13,212,600	87,716,835.00	11.09%	FSMART	138,600	959,470.00	10.58%
BANPU-R	8,427,700	55,545,370.00	7.07%	FSMART-R	12,100	84,095.00	0.92%
BAY	15,000	412,500.00	2.47%	GFPT	414,000	4,418,010.00	32.91%
BBIK	2,800	256,550.00	2.18%	GFPT-R	17,900	193,230.00	1.42%
BBIK-R	13,200	1,211,450.00	10.27%	GJS	1,577,500	331,275.00	27.05%
BBL	285,400	42,888,150.00	8.80%	GLOBAL	317,300	5,084,120.00	10.63%
BCH	208,000	4,450,800.00	6.97%	GLOBAL-R	20,200	323,710.00	0.68%
BCH-R	216,300	4,614,140.00	7.25%	GPSC	460,200	21,129,875.00	5.93%
BCP	264,200	11,346,850.00	8.11%	GPSC-R	1,510,300	69,231,625.00	19.48%
BCP-R	172,600	7,400,250.00	5.30%	GULF	1,099,300	49,544,725.00	14.13%
BCPG	181,800	1,561,460.00	6.44%	GULF-R	1,624,000	72,932,325.00	20.87%
BCPG-R	137,300	1,179,010.00	4.87%	GUINKUL	2,076,200	5,378,972.00	4.85%
BDMS	2,200,900	56,198,375.00	6.54%	GUINKUL-R	3,698,600	9,520,768.00	8.64%
BDMS-R	882,600	22,506,300.00	2.62%	HANA	706,100	32,998,425.00	6.17%
BES	18,300	575,975.00	2.02%	HANA-R	704,000	32,722,175.00	6.15%
BEAUTY	194,600	86,106.00	7.39%	HENG	72,100	138,484.00	3.85%
BEC	396,800	2,071,235.00	15.15%	HK01	306,800	4,602,000.00	96.15%
BEC-R	266,000	1,394,130.00	10.16%	HL	17,500	167,125.00	16.62%
BEM	1,701,100	13,598,135.00	7.60%	HMPRO	2,196,400	26,356,800.00	17.31%
BEM-R	2,227,600	17,817,585.00	9.96%	HMPRO-R	1,493,400	17,910,490.00	11.77%
BGRIM	558,200	14,517,575.00	4.16%	HTC	34,000	537,200.00	5.62%
BGRIM-R	331,400	8,590,125.00	2.47%	HUMAN	22,600	246,340.00	3.46%
BH	121,400	25,973,700.00	9.78%	ICHI	194,500	2,811,610.00	4.18%
BH-R	92,400	19,669,900.00	7.44%	ICHI-R	116,800	1,687,500.00	2.51%
BJC	1,040,700	26,074,400.00	14.70%	III	98,400	997,820.00	8.18%
BJC-R	798,400	19,927,195.00	11.28%	ILM-R	2,800	66,460.00	1.43%
BKT	400	121,600.00	2.05%	INTUCH	57,100	3,997,125.00	4.35%
BLA	41,800	815,210.00	3.53%	INTUCH-R	115,600	8,088,850.00	8.81%
BLA-R	116,300	2,267,000.00	9.81%	IRPC	5,502,300	10,790,095.00	9.31%
BLAND	473,800	341,136.00	15.03%	IRPC-R	10,672,600	20,932,468.00	18.06%
BLAND-R	56,200	40,464.00	1.78%	ITC-R	617,100	12,402,100.00	7.62%
BPP	50,300	709,230.00	8.82%	ITD	4,155,600	3,688,677.00	4.10%
BPP-R	17,500	246,750.00	3.07%	IVL	1,308,000	33,057,775.00	8.88%
BRI	31,500	257,005.00	1.49%	IVL-R	1,571,900	39,554,225.00	10.67%
BSRC	19,600	162,990.00	2.77%	JAS	1,932,500	4,346,350.00	1.31%
BTG	231,300	5,432,360.00	13.43%	JAS-R	4,920,500	10,941,812.00	3.35%
BTG-R	52,100	1,222,130.00	3.03%	JMART	1,000,200	18,729,130.00	3.09%
BTS	5,324,000	37,966,415.00	23.51%	JMART-R	1,194,500	22,313,420.00	3.69%
BTS-R	6,129,100	43,682,750.00	27.06%	JMT	946,500	26,292,825.00	6.79%
BYD	307,400	1,478,540.00	1.87%	JMT-R	13,000	363,900.00	0.09%
BYD-R	1,077,200	5,106,452.00	6.55%	JTS	1,500	87,750.00	0.04%
CBG	418,200	32,825,575.00	5.04%	KAMART	44,900	536,810.00	2.53%
CBG-R	751,600	59,283,550.00	9.05%	KBANK	492,300	63,003,200.00	4.25%
CCET	136,500	291,302.00	0.33%	KBANK-R	848,100	108,387,150.00	7.33%
CCET-R	315,700	675,826.00	0.77%	KCE	205,100	11,188,725.00	6.21%
CENDEL	66,300	2,859,650.00	5.09%	KCE-R	414,000	22,591,600.00	12.53%
CENDEL-R	134,200	5,774,975.00	10.31%	KEX	155,000	608,454.00	7.17%
CHAYO	292,500	1,549,250.00	9.75%	KEX-R	134,100	528,398.00	6.20%
CHG	1,787,900	5,285,732.00	6.92%	KGI	9,300	41,478.00	1.11%
CHG-R	2,130,300	6,242,844.00	8.24%	KKP	34,600	1,660,800.00	2.32%
CK	566,100	11,597,250.00	10.94%	KKP-R	69,400	3,331,200.00	4.66%
CK-R	485,900	9,843,790.00	9.39%	KLINIQ	1,300	50,050.00	0.11%
CKP	318,600	1,009,808.00	12.31%	KSL	105,100	275,092.00	6.34%
CKP-R	240,300	755,810.00	9.29%	KSL-R	157,400	411,574.00	9.49%
COM7	1,328,200	29,588,920.00	12.67%	KTB	3,966,900	72,267,580.00	9.33%
COM7-R	102,100	2,276,060.00	0.97%	KTB-R	837,800	15,291,310.00	1.97%
				KTC	833,000	38,130,000.00	15.32%
				KTC-R	1,409,800	64,219,725.00	25.92%

- ไม่รวมรายการขายชอร์ตของสมาชิกที่เป็นผู้ร่วมคำนวณวงเงิน หรือผู้ดูแลสภาพคล่องของหน่วยลงทุนของกองทุนรวมอีกทีเองเพื่อบัญชีบริษัทประเภทเพื่อทำกำไรจากส่วนต่างของราคาหรือเพื่อดูสภาพคล่อง แลแล้วแต่กรณี
- รายการที่ชื่อย่อหลักทรัพย์ต่อด้วย "-R" หมายถึง ข้อมูลธุรกรรมขายชอร์ตในเอ็นวีดีอาร์

ที่มา : set.or.th

SHORT SELL

ปริมาณหุ้นที่ขายชอร์ต (ต่อ)การขายชอร์ต ณ วันที่ 12 ธันวาคม 2566

หลักทรัพย์	ปริมาณหุ้นที่ขายชอร์ต (หุ้น)	มูลค่าการขายชอร์ต (บาท)	% ปริมาณการขายชอร์ต เทียบกับปริมาณการซื้อขายแบบ Auto Matching
LALIN	11,100	88,245.00	6.22%
LANNA	98,500	1,444,220.00	11.47%
LANNA-R	17,700	259,810.00	2.06%
LH	1,591,400	12,107,920.00	9.58%
LH-R	260,200	1,982,460.00	1.57%
M	48,000	1,877,725.00	7.54%
M-R	123,200	4,804,975.00	19.36%
MAJOR	293,800	4,373,190.00	6.08%
MAJOR-R	161,500	2,378,560.00	3.34%
MBK	133,500	2,095,060.00	7.03%
MBK-R	68,000	1,073,100.00	3.58%
MC	28,300	338,090.00	3.04%
MC-R	13,600	161,780.00	1.46%
MEB-R	1,000	32,100.00	0.48%
MEGA	57,900	2,260,175.00	4.62%
MEGA-R	108,800	4,252,425.00	8.69%
MINT	2,092,800	55,347,075.00	13.84%
MINT-R	794,000	20,934,450.00	5.25%
MTC	466,000	20,159,250.00	10.20%
MTC-R	364,700	15,817,825.00	7.98%
NCAP	1,119,600	3,031,622.00	14.86%
NCAP-R	100	268.00	0.00%
NER	37,300	170,476.00	2.66%
NEX	199,500	2,039,500.00	4.47%
NEX-R	405,600	4,156,820.00	9.09%
NRF	132,100	706,735.00	6.65%
NSL	6,100	112,240.00	1.60%
NTV	1,500	54,375.00	3.77%
ONEE	71,500	278,350.00	3.31%
ONEE-R	23,800	93,544.00	1.10%
OR	924,300	18,469,030.00	14.73%
OR-R	347,000	6,945,180.00	5.53%
ORI	591,300	4,901,850.00	5.75%
ORI-R	1,587,300	13,151,155.00	15.45%
OSP	1,894,800	40,092,990.00	8.75%
OSP-R	2,098,700	44,211,970.00	9.69%
PLANB	934,100	7,739,365.00	6.11%
PLANB-R	192,200	1,594,740.00	1.26%
PM	44,200	333,685.00	5.38%
PR9	36,400	535,460.00	3.17%
PR9-R	14,500	212,990.00	1.26%
PRIME	33,300	19,647.00	0.77%
PRM	1,339,300	6,690,504.00	10.93%
PRM-R	447,900	2,238,844.00	3.66%
PSH	183,500	2,231,490.00	7.57%
PSH-R	51,100	617,780.00	2.11%
PSL	770,900	6,511,130.00	5.39%
PSL-R	926,800	7,810,635.00	6.48%
PTG	205,200	1,836,290.00	2.84%
PTG-R	764,500	6,837,050.00	10.58%
PTL	13,200	132,385.00	1.45%
PTT	227,200	8,120,650.00	0.95%
PTT-R	64,400	2,286,200.00	0.27%
PTTEP	480,700	68,506,050.00	4.31%
PTTEP-R	471,000	67,355,350.00	4.23%
PTTGC	424,100	16,519,950.00	6.64%
PTTGC-R	586,700	22,721,175.00	9.18%
QH	1,017,900	2,219,022.00	8.65%
QH-R	362,300	789,658.00	3.08%
RABBIT	2,536,400	1,308,730.00	10.11%
RAM	2,300	77,800.00	1.52%
RAM-R	5,500	186,250.00	3.64%
RATCH	670,600	20,543,575.00	9.11%
RATCH-R	163,300	4,980,650.00	2.22%
RBF	201,900	2,694,770.00	5.33%
RBF-R	164,300	2,198,170.00	4.34%
RCL	54,700	1,118,270.00	3.37%
RCL-R	79,200	1,613,820.00	4.88%
RJH	8,800	239,800.00	7.07%
ROJNA	80,700	466,860.00	5.38%
RS	25,700	354,660.00	11.52%
RS-R	700	9,570.00	0.31%
S	414,400	375,511.00	2.15%
S-R	300	265.00	0.00%
SABINA	21,300	544,150.00	3.84%
SABUY	167,400	825,112.00	5.02%
SABUY-R	33,800	167,116.00	1.01%
SAK	48,300	201,232.00	2.48%
SAMART	80,600	322,748.00	6.37%
SAMART-R	20,400	82,154.00	1.61%
SAPPE-R	9,600	707,550.00	3.08%
SAT	50,000	880,000.00	7.26%
SAWAD	453,200	19,445,875.00	5.31%
SAWAD-R	500,100	21,489,475.00	5.86%
SC	253,100	767,118.00	3.21%
SC-R	158,600	482,100.00	2.01%
SCAP	25,200	86,460.00	14.83%
SCB	501,000	49,900,200.00	5.01%
SCB-R	892,200	88,741,450.00	8.92%
SCC	45,500	13,202,200.00	3.70%
SCC-R	117,700	34,108,100.00	9.58%
SCCC	1,200	158,100.00	1.53%
SCCC-R	1,200	158,000.00	1.53%
SCGP	1,836,100	67,037,300.00	11.35%
SCGP-R	2,167,000	78,902,175.00	13.40%
SGP-R	1,100	9,140.00	0.68%

หลักทรัพย์	ปริมาณหุ้นที่ขายชอร์ต (หุ้น)	มูลค่าการขายชอร์ต (บาท)	% ปริมาณการขายชอร์ต เทียบกับปริมาณการซื้อขายแบบ Auto Matching
SHR	753,400	1,841,636.00	28.28%
SINGER	922,600	11,863,430.00	2.25%
SINGER-R	700	8,900.00	0.00%
SIRI	6,784,100	11,278,348.00	9.48%
SIRI-R	7,855,000	13,011,887.00	10.97%
SIS	5,700	127,030.00	2.92%
SIS-R	1,500	33,300.00	0.77%
SISB	55,900	1,885,425.00	6.93%
SISB-R	73,800	2,492,200.00	9.15%
SJWD	82,600	1,181,190.00	7.49%
SJWD-R	38,000	539,600.00	3.45%
SKY	42,200	1,084,400.00	2.34%
SKY-R	28,300	726,325.00	1.57%
SMPC	4,200	43,460.00	0.68%
SNNP	17,200	282,080.00	1.21%
SNNP-R	86,600	1,394,260.00	6.10%
SPA	50,300	598,680.00	11.57%
SPA-R	12,800	152,320.00	2.94%
SPALI	1,278,400	22,898,430.00	12.30%
SPALI-R	1,544,000	27,372,950.00	14.86%
SPCG	6,200	76,880.00	2.42%
SPCG-R	100	1,230.00	0.04%
SPRC	316,200	2,486,775.00	5.01%
SPRC-R	528,000	4,171,200.00	8.37%
SSP	17,300	128,020.00	1.95%
STA	77,100	1,150,300.00	2.92%
STA-R	512,200	7,657,430.00	19.37%
STEC	3,073,400	25,374,775.00	15.78%
STEC-R	1,378,200	11,229,090.00	7.08%
STGT	189,400	1,153,380.00	14.50%
SUSCO	103,200	461,276.00	0.22%
SYNEX	74,700	747,440.00	14.12%
TAE	28,600	27,742.00	2.44%
TASCO	310,400	5,010,350.00	4.94%
TASCO-R	5,500	88,550.00	0.09%
TCAP	329,900	15,940,125.00	18.55%
TCAP-R	74,600	3,603,975.00	4.19%
TEAMG	43,400	209,230.00	2.35%
TFG	71,300	223,120.00	2.10%
TFG-R	70,900	221,532.00	2.09%
TGE-R	1,900	3,800.00	0.02%
THANI	899,100	2,366,254.00	14.84%
THANI-R	853,000	2,251,394.00	14.08%
THCOM	262,300	3,167,690.00	6.37%
THCOM-R	259,600	3,132,610.00	6.30%
THG	53,700	3,266,825.00	10.95%
THG-R	62,400	3,828,625.00	12.73%
TIDLOR	1,605,600	35,862,150.00	14.29%
TIDLOR-R	1,108,700	24,810,030.00	9.87%
TIPH	25,000	744,150.00	4.89%
TIPH-R	6,600	196,000.00	1.29%
TISCO	131,200	12,839,550.00	6.45%
TISCO-R	21,300	2,082,200.00	1.05%
TKC	55,400	764,330.00	3.73%
TKC-R	28,900	393,040.00	1.95%
TKN	129,100	1,174,835.00	1.07%
TKN-R	230,200	2,094,820.00	1.90%
TKS	100	680.00	0.05%
TLI	608,600	5,550,480.00	8.33%
TLI-R	239,800	2,175,190.00	3.28%
TOA	87,700	1,940,160.00	5.64%
TOA-R	44,500	984,420.00	2.86%
TOP	1,144,200	59,154,725.00	11.39%
TOP-R	360,600	18,631,850.00	3.59%
TPIPL	168,400	230,708.00	7.28%
TPIPL-R	97,900	134,123.00	4.23%
TPIPP	50,300	170,014.00	1.65%
TQM	11,300	325,625.00	2.19%
TQM-R	13,700	391,200.00	2.66%
TRUE	4,701,600	24,034,165.00	7.86%
TRUE-R	116,700	596,895.00	0.20%
TTA	468,400	2,829,935.00	1.82%
TTA-R	407,600	2,459,855.00	1.58%
TTB	9,963,400	15,554,404.00	12.74%
TTB-R	16,175,800	25,124,822.00	20.69%
TTW-R	40,200	357,780.00	3.40%
TU	1,782,500	26,915,750.00	11.56%
TU-R	1,550,500	23,365,910.00	10.05%
TVO	68,000	1,427,550.00	9.86%
TVO-R	72,000	1,495,990.00	10.44%
UBE	500,000	380,729.00	15.55%
UNIQ	39,300	111,798.00	8.32%
VGI	1,804,000	3,418,072.00	6.38%
VGI-R	2,096,600	3,967,389.00	7.42%
VIBHA	62,100	112,401.00	3.15%
WARRIX	72,400	456,120.00	2.90%
WHA	4,542,100	23,031,445.00	14.52%
WHA-R	2,951,800	14,906,590.00	9.44%
WHAUP	254,600	1,012,394.00	15.28%
WHAUP-R	36,500	144,754.00	2.19%
WICE	24,000	135,820.00	5.75%
XO	37,900	994,050.00	0.91%
XPG	1,060,600	1,129,534.00	2.35%
XPG-R	601,800	635,858.00	1.34%

- ไม่รวมรายการขายชอร์ตของสมาชิกที่เป็นผู้ร่วมค้าหน่วยลงทุน หรือผู้ดูแลสภาพคล่องหน่วยลงทุนของกองทุนรวมอีกเ็พเพื่อบัญชีบริษัทประเภทเพื่อกำทำไรจากส่วนต่างของราคาหรือเพื่อดูสภาพคล่อง แลแล้วแต่กรณี
- รายการที่ชื่อย่อหลักทรัพย์ต่อด้วย "-R" หมายถึง ข้อมูลธุรกรรมขายชอร์ตในเ็พวีดีอาส์

ที่มา : set.or.th



รายงานการเปลี่ยนแปลงการถือหลักทรัพย์และสัญญาซื้อขายล่วงหน้าของผู้บริหาร (แบบ 59) ประจำวันที่ 12 ธันวาคม 2566

ชื่อบริษัท	วิธีการได้มา/จำหน่าย	ชื่อผู้บริหาร	ประเภทหลักทรัพย์	วันที่ได้มา/จำหน่าย	จำนวน	ราคา
AMARC	ซื้อ	นาย วีรัตน์ วงศ์แสงนาค	หุ้นสามัญ	8/12/2566	200,000	1.25
ARIN	รับโอน	นางสาว วิมลจิต อริณทมะพงษ์	หุ้นสามัญ	8/12/2566	130,000,000	-
EP	ซื้อ	นาย ยุทธ ชินสุภักกุล	หุ้นสามัญ	8/12/2566	200	2.63
PDG	ซื้อ	นาย วราณี ตั้งพิรุฬห์ธรรม	หุ้นสามัญ	8/12/2566	2,100,000	2.38
PEACE	โอน	นาย พิสิฐ ปัญจคุณาภรณ์	หุ้นสามัญ	12/12/2566	580,800	3.63
RBF	ขาย	นาย อธิวัฒน์ ญาณารกุล	หุ้นสามัญ	6/12/2566	170,000	13.30
SANKO	ซื้อ	นาย รัฐวัฒน์ สุขสายชล	หุ้นสามัญ	8/12/2566	50,000	1.25
SANKO	ซื้อ	นาย รัฐวัฒน์ สุขสายชล	หุ้นสามัญ	8/12/2566	2,100	1.24
SONIC	ซื้อ	นาย ปฏิภาณ เปล่งจวี	หุ้นสามัญ	7/12/2566	15,300	1.76
SUPER	ซื้อ	นาย จอมทรัพย์ โลจายะ	หุ้นสามัญ	7/12/2566	1,500,000	0.42
SUPER	ซื้อ	นาย จอมทรัพย์ โลจายะ	หุ้นสามัญ	8/12/2566	200,000	0.43
TKC	ซื้อ	นาย สยาม เดียวครานนท์	หุ้นสามัญ	8/12/2566	100,000	14.45
TNR	ซื้อ	นาย ประมพงค์ ขุพันธ์ศรี	หุ้นสามัญ	7/12/2566	10,000	9.85
TNR	ซื้อ	นาย ประมพงค์ ขุพันธ์ศรี	หุ้นสามัญ	8/12/2566	10,100	9.85
TNR	ซื้อ	นาย ประมพงค์ ขุพันธ์ศรี	หุ้นสามัญ	8/12/2566	3,300	9.90
TSTE	ซื้อ	นาย ประภาส ชุตินวาทพันธ์	หุ้นสามัญ	8/12/2566	2,300	9.74
VL	ซื้อ	นาง ชุติภา กลิ่นสุวรรณ	หุ้นสามัญ	11/12/2566	250,000	0.84

ที่มา: sec.or.th

รายงานการได้มา/จำหน่ายหลักทรัพย์ของกิจการ (แบบ 246-2) ประจำวันที่ 12 ธันวาคม 2566

หลักทรัพย์	ชื่อผู้ได้มา/จำหน่าย	วิธีการ	ประเภทหลักทรัพย์ 1	% ก่อน ได้มา/ จำหน่าย	% ได้มา/ จำหน่าย	% หลัง ได้มา/ จำหน่าย	วันที่ได้มา/ จำหน่าย	% ก่อน ได้มา/ จำหน่าย (กลุ่ม)2	% ได้มา/ จำหน่าย (กลุ่ม)2	% หลัง ได้มา/ จำหน่าย (กลุ่ม)2	หมายเหตุ3
ARIN	วิมลจิต อริณทมะพงษ์	ได้มา	หุ้น	0.0000	21.6666	21.6666	8/12/2566	4.9750	21.6666	26.6416	ได้รับการผ่อนผัน
ARIN	บริษัท หลักทรัพย์จัดการกองทุนเกียรตินาคินภัทร จำกัด	จำหน่าย	หุ้น	21.6666	21.6666	0.0000	8/12/2566	21.6666	21.6666	0.0000	
CIG	บริษัท มาสเดอรัล อินเตอร์เนชันแนล จำกัด (มหาชน)	ได้มา	หุ้น	0.0000	8.5757	8.5757	8/12/2566	0.0000	8.5757	8.5757	

- หุ้น หมายถึง หุ้นสามัญหรือหุ้นบุริมสิทธิ หรือใบแสดงสิทธิในผลประโยชน์ที่เกิดจากหลักทรัพย์อ้างอิงไทย (DR) หลักทรัพย์แปลงสภาพ หมายถึง ใบสำคัญแสดงสิทธิที่จะซื้อหุ้นสามัญ หุ้นกู้แปลงสภาพ หรือหลักทรัพย์อื่นที่อาจแปลงสภาพได้
 - กรณีที่มีการรายงานเป็นกลุ่ม ชื่อผู้ได้มา/จำหน่าย จะแสดงข้อมูลของบุคคลในกลุ่มที่มีการเปลี่ยนแปลง ส่วน %การได้มา/จำหน่าย และ %หลังการได้มา/จำหน่าย จะแสดงตัวเลขของทั้งกลุ่ม และบุคคลตามมาตรา 258 (นิยามตามบุคคลมาตรา 258)
 - ข้อมูลเบื้องต้น หมายถึง ข้อมูลยังไม่ครบถ้วน และ/หรือ อยู่ระหว่างการสอบทานฉบับแก้ไข หมายถึง ผู้รายงานยื่นเอกสารชุดใหม่ เพื่อแก้ไขชุดเดิม
- chain principle หมายถึง การได้มาหุ้นโดยทางอ้อม และเป็นการได้มาในจำนวนที่ทำให้ผู้ได้มาต้องทำคำเสนอซื้อหลักทรัพย์ทั้งหมดของกิจการ

ที่มา: sec.or.th

TURNOVER LIST



13 ธันวาคม 2566

TURNOVER LIST & TRADING ALERT หลักทรัพย์ที่เข้าข่ายมาตรการจำกัดการซื้อขาย

-

หมายเหตุ

เมื่อหุ้นสามัญเข้ามาตรการให้หลักทรัพย์อื่นของบจ. และหลักทรัพย์ที่มีการอ้างอิงหลักทรัพย์ของบจ. เข้ามาตรการจำกัดการซื้อขายด้วย (ยกเว้น **DW**) โดย

1. Cash Balance: สมาชิกต้องดำเนินการให้ลูกค้าซื้อหลักทรัพย์ด้วยบัญชี **Cash Balance** เท่านั้น โดยลูกค้าต้องวางเงินสดไว้ล่วงหน้ากับสมาชิกเต็มจำนวนก่อนซื้อหลักทรัพย์

2. ห้ามคำนวณวงเงินซื้อขาย: ห้ามสมาชิกใช้หลักทรัพย์เป็นหลักประกันในการคำนวณเป็นวงเงินซื้อขายหลักทรัพย์ (ในทุกประเภทบัญชี)

3. ห้าม Net Settlement: ห้ามสมาชิกหักกลบลบราคาค่าซื้อกับราคาค่าขายหลักทรัพย์เดียวกันในวันเดียวกัน (ซื้อและขายหลักทรัพย์เดียวกันในวันเดียวกัน ค่าขายคืนเป็นวงเงินในวันทำการถัดไป)

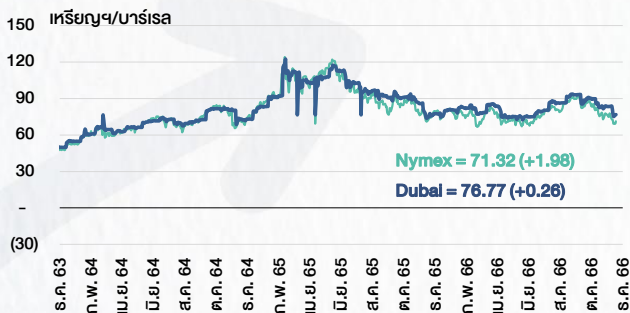
ทั้งนี้ มาตรการจำกัดการซื้อขาย มีปัจจัยที่ใช้ในการพิจารณา คือ อัตราหมุนเวียนการซื้อขาย (**Turnover ratio**) มูลค่าการซื้อขาย และราคาซื้อขาย ที่ไม่สอดคล้องกับปัจจัยพื้นฐาน เช่น **P/E Ratio** เป็นต้น

ที่มา: set.or.th

CYCLICAL WATCH

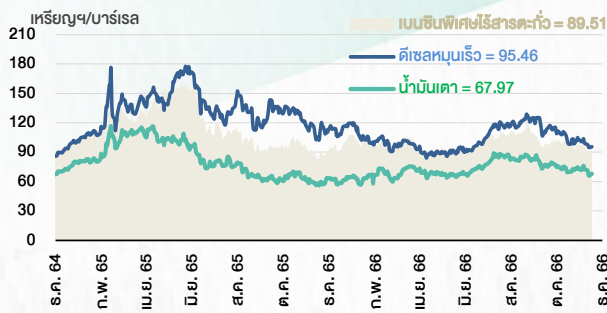
🕒 13 ธันวาคม 2566

ราคาน้ำมันดิบ



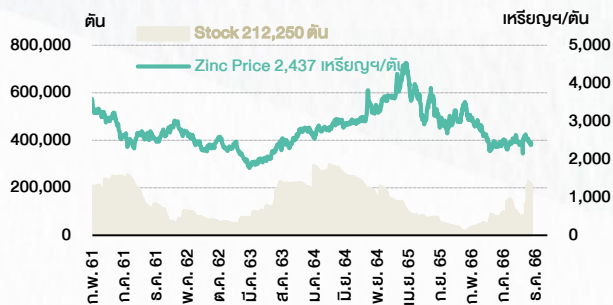
ที่มา : TQ professional

ราคายาปลักน้ำมันสำเร็จรูปตลาดสิงคโปร์



ที่มา : TOP

ราคาสังกะสี



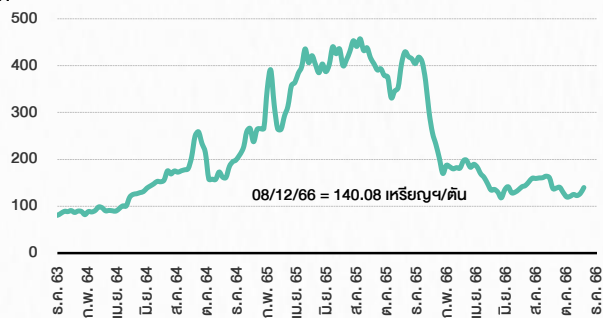
ที่มา : lme.co.uk

ดัชนีค่าระวาง BDI



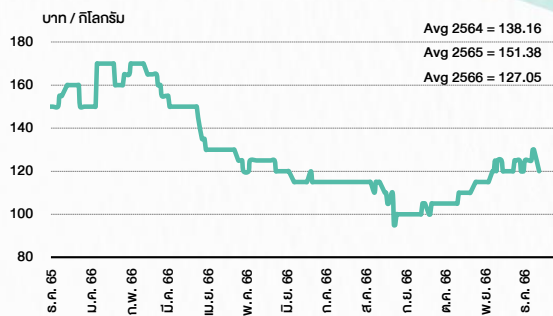
ที่มา : TQ professional

ราคากันหิน



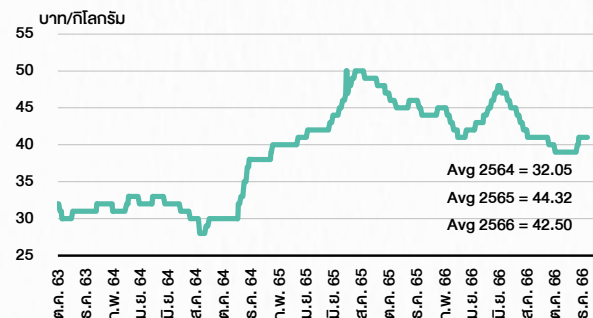
ที่มา : BANPU

ราคาถุงขาว 61-70 ตว/กก.



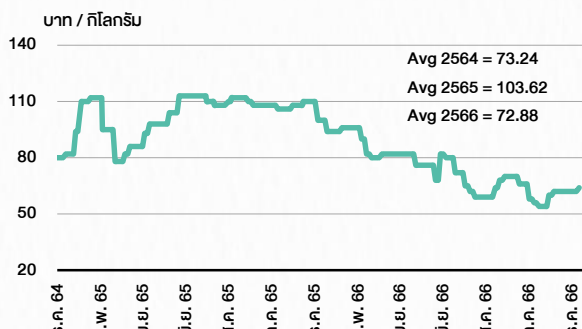
ที่มา : สำนักงานเศรษฐกิจการเกษตร

ราคาไก่เป็น



ที่มา : สำนักงานเศรษฐกิจการเกษตร

ราคาหมู



ที่มา : สำนักงานเศรษฐกิจการเกษตร

STOCK CALENDAR



13 ธันวาคม 2566

December 2023				
Monday	Tuesday	Wednesday	Thursday	Friday
<p>11</p> <p>PUBLIC HOLIDAY (Substitution for Constitution Day)</p> <p>XD GVREIT @B0.1911 TFFIF @B0.1057</p> <p>XR CHO 1:27n @B0.22</p> <p>New shares trading SDC 55,555,554 shrs (pp)</p>	<p>12</p> <p>XD ABFTH @B12.00 HPF @B0.04 JAS @B0.60 LHSC @B0.1650 M-I @B0.1550 M-STOR @B0.100 MNIT @0.0270 MNIT2 @0.0450 QHPF @B0.1250 TSTE @B0.06 UV @B0.09</p> <p>XN HPF @B0.07</p> <p>New shares trading DOD 72 shrs (w) EKH 10,682,959 shrs (w) ICN 42,048,974 shrs (w) INET 15,632 shrs (w) TKC 10,200,000 shrs (pp)</p>	<p>13</p> <p>New list - Consumer > MAI Miss Grand International (MGI) 210m shrs, B0.50 par (IPO 60m shrs @B4.95)</p> <p>Par decrease TPRIME B8,5192 par (from B8.5497)</p> <p>Conversion ANAN-W1 1:1w @B1.65 (final)</p>	<p>14</p> <p>Delist ANAN-W1</p> <p>Par decrease HYDROGEN B9.688 par (from B9.838)</p> <p>Conversion B-W8 1:1w @B0.30 CEN-W5 1:1w @B2.14 IIG-W1 1:1w @B32.00 MBK-W2 1.1032:1w @B2.7192 MBK-W3 1.0697:1w @B2.8045 MBK-W4 1.0387:1w @B2.8881 PACO-W1 1:w @B3.00 PRG-W1 1.0664:1w @B4.6886 PRG-W2 1.037:1w @B4.8218 PRG-W2 1.0092:1w @B4.9543 RWI-W3 1:1w @B1.50 STOWER-W4 0.10:1w @B0.60</p>	<p>15</p>
<p>18</p> <p>Last trading day AIT-W2 NOBLE-W2 SOLAR-W1</p> <p>Conversion SABUY-W2 1:1w @B5.00</p>	<p>19</p> <p>XD BABA80 @B0.04429</p> <p>XE AIT-W2 1:1w @B2.00 (final, "SP") NOBLE-W2 1.053:1w @B7.597 (final, "SP") SOLAR-W1 1:1w @B2.00 (final, "SP")</p> <p>XW GIFT 3 existing: 1GIFT-W2</p>	<p>20</p> <p>XD SYNTEC @B0.03</p> <p>XR HYDRO 1.50:1n @B0.30</p> <p>XW HYDRO 2 existing: :1HYDRO-W2 @B0.01</p> <p>Conversion NCAP-W1 1:1w @B7.00 (final) SCM-W1 1.0761:1w @B8.36 (final)</p>	<p>21</p> <p>Delist NCAP-W1 SCM-W1</p> <p>Conversion BM-W3 1:1w @B1.10</p>	<p>22</p>
<p>25</p> <p>Last trading day TWZ-W6 TWZ-W7</p> <p>XR MORE 1:2n @B0.05</p> <p>XW MORE 2n:1MORE-W3</p> <p>Conversion AS-W2 1:1w @B3.50 LIT-W2 1:1w @B2.00</p>	<p>26</p> <p>Last trading day before delist MAX</p> <p>Last trading day AS-W2</p> <p>XE TWZ-W6 1:1w @B0.10 (final, "SP") TWZ-W7 1:1w @B0.10 (final, "SP")</p>	<p>27</p> <p>Conversion AJA-W3 1.071:1w @B0.186 AJA-W4 1:1w @B0.40 ASK-W5 1.07:1w @B0.026 BE8-W1 1:1w @B75.00 BR-W1 1:1w @B5.00 BROOK-W6 1.126:1w @B0.577 BROOK-W7 1.128:1w @B1.153 BTS-W7 1.036:1w @B11.49 BTS-W7 1.036:1w @B14.387 CSC-P 1:1 DEMCO-W7 1:1w @B3.50 DITTO-W1 1.20:1w @B33.333 HEALTH-W2 1:1w @B15.00 IP-W2 1:1w @B20.00 J-W2 1:1w @B6.25 J-W3 1:1w @B9.00 JMART-W4 1.13582:1w @B13.20649 JMART-W5 1.13057:1w @B61.91597 JMT-W4 1.00267:1w @B89.75998 MIDA-W3 1:1w @B1.50 MILL-W7 1:1w @B0.40 ML-W3 1:1w @B3.00 NEWS-W7 1:1w @B0.05 NUSA-W5 1:1w @B1.00 PORT-W3 1:1w @B3.30 (final) PROEN-W1 1:1w @B3.60 RABBIT-P 1:1 SCM-W2 1:1w @B2.00 SENA-W1 1:1w @B5.00 SMT-W3 1:1w @B4.00 STARK-W1 1:1w @B5.00 TEAMG-W1 1:1w @B15.00 TFI-W1 1:1w @B0.15 XPG-W4 6.621:1w @B0.815</p>	<p>28</p> <p>PUBLIC HOLIDAY (Substitution for New Year's Eve)</p>	<p>29</p>
January 2024				
Monday	Tuesday	Wednesday	Thursday	Friday
<p>1</p> <p>PUBLIC HOLIDAY (New Year's)</p> <p>Conversion BIOTEC-W2 1:1w @B0.50 TTB-W1 1:1w @B0.95</p>	<p>2</p> <p>XW MACO 4 existing: 1MACO-W5</p>	<p>3</p> <p>XW RS 10 existing: 1RS-W5</p>	<p>4</p>	<p>5</p>
<p>8</p>	<p>9</p>	<p>10</p>	<p>11</p> <p>Conversion AIT-W2 1:1w @B2.00 (final) NOBLE-W2 1.053:1w @B7.597 (final) SOLAR-W1 1:1w @B2.00 (final)</p>	<p>12</p>
<p>15</p>	<p>16</p>	<p>17</p> <p>Conversion TWZ-W6 1:1w @B0.10 (final) TWZ-W7 1:1w @B0.10 (final)</p>	<p>18</p> <p>Delist TWZ-W6 TWZ-W7</p>	<p>19</p>
<p>22</p> <p>Last trading day MINT-W5</p>	<p>23</p> <p>XE MINT-W9 1:1w @B31.00 (final, "SP")</p> <p>XW TGE 7 existing: 1TGE-W1</p> <p>Conversion AS-W2 1:1w @B3.50 (final)</p>	<p>24</p>	<p>25</p>	<p>26</p>
<p>29</p>	<p>30</p> <p>XW SCN 3 existing: 1SCN-W3</p>	<p>31</p>		

ที่มา: set.or.th

ANTI-CORRUPTION PROGRESS INDICATOR

คำอธิบายผลการประเมินแต่ละระดับ

- ระดับที่ 1 มั่นใจ (COMMITTED)
มีคำมั่นหรือทัศนคติในการดำเนินการดำเนินธุรกิจที่จะไม่มีส่วนเกี่ยวข้องกับการทุจริตและการดูแลให้บริษัทปฏิบัติตามให้เป็นไปตามกฎหมายที่เกี่ยวข้อง
 - ระดับที่ 2 ประกาศเจตนารมณ์ (DECLARED)
มีการประกาศเจตนารมณ์เข้าเป็นแนวร่วมปฏิบัติของภาคเอกชนไทยในการต่อต้านการทุจริต (CAC) หรือโครงการต่อต้านการทุจริตที่กำหนดให้องค์กรต้องมีกระบวนการในทำนองเดียวกัน
 - ระดับที่ 3 มีมาตรการป้องกัน (ESTABLISHED)
มีมาตรการป้องกัน การประเมินความเสี่ยง การสื่อสารและฝึกอบรมแก่พนักงาน รวมทั้งการดูแลให้มีการดำเนินการและการทบทวนความเหมาะสมของมาตรการอย่างสม่ำเสมอ
 - ระดับที่ 4 ได้รับการรับรอง (CERTIFIED)
มีการสอบทานจากคณะกรรมการตรวจสอบหรือผู้สอบบัญชีที่สำนักงาน ก.ล.ต. ให้ความเห็นชอบ และได้รับการรับรองหรือผ่านการตรวจสอบเพื่อความเชื่อมั่นอย่างเป็นทางการจากหน่วยงานภายนอก (เช่น CAC)
 - ระดับที่ 5 ขยายผลผู้ที่เกี่ยวข้อง (EXTENDED)
มีการขยายผลการดำเนินนโยบายต่อต้านการทุจริตสู่ผู้ที่เกี่ยวข้องในห่วงโซ่อุปทาน และการเปิดเผยข้อมูลเกี่ยวกับกรณีทุจริตที่เกิดขึ้น
- เปิดเผยบ้างแต่ไม่มั่นใจนโยบายที่ชัดเจน
- ไม่เปิดเผยหรือไม่มั่นใจนโยบาย

CG SCORE: การจัดอันดับบรรษัทภิบาล

คำอธิบายผลการประเมินแต่ละระดับ

- ระดับคะแนน 5 (90-100) : ดีเลิศ 
 - ระดับคะแนน 4 (80-89) : ดีมาก 
 - ระดับคะแนน 3 (70-79) : ดี 
- NR. : ไม่ปรากฏชื่อในรายงาน CGR

"DISCLAIMER: การเปิดเผย (ก) ผลสำรวจในเรื่องการกำกับดูแลกิจการ (CORPORATE GOVERNANCE REPORT) ที่จัดทำโดยสมาคมส่งเสริมสถาบันกรรมการบริษัทไทย (IOD) และ (ข) ผลการประเมินดัชนีชี้วัดความคืบหน้าการป้องกันการมีส่วนเกี่ยวข้องกับการทุจริตคอร์รัปชัน (ANTI-CORRUPTION PROGRESS INDICATORS) ที่จัดทำโดยสถาบันที่เกี่ยวข้อง ซึ่งมีการเปิดเผยโดยสำนักงานคณะกรรมการกำกับหลักทรัพย์และตลาดหลักทรัพย์นี้ เป็นการสำรวจและประเมินโดยสมาคมหรือสถาบันที่เกี่ยวข้องจากข้อมูลที่ได้รับจากบริษัทจดทะเบียนตามต้นบริษัทจดทะเบียนได้ระบุใน (ก) แบบแสดงข้อมูลตามหลักเกณฑ์ CORPORATE GOVERNANCE REPORT OF THAI LISTED COMPANIES (CGR) ประจำปี และ (ข) แบบแสดงข้อมูลเพื่อการประเมิน ANTI-CORRUPTION ซึ่งได้อ้างอิงข้อมูลมาจากแบบแสดงรายการข้อมูลประจำปี (แบบ 56-1) รายงานประจำปี (แบบ 56-2) หรือในเอกสารและหรือรายงานอื่นที่เกี่ยวข้องของบริษัทจดทะเบียนนั้น แล้วแต่กรณี โดยเป็นการสำรวจและประเมินจากข้อมูลของบริษัทจดทะเบียนที่มีการเปิดเผยต่อสาธารณะ และเป็นข้อมูลที่ผู้ลงทุนทั่วไปสามารถเข้าถึงได้ และเป็นการดำเนินการตามนโยบายของสำนักงานคณะกรรมการกำกับหลักทรัพย์และตลาดหลักทรัพย์

ทั้งนี้ ผลการสำรวจหรือผลการประเมินดังกล่าวเป็นการนำเสนอในมุมมองของ IOD หรือสถาบันที่เกี่ยวข้องซึ่งเป็นบุคคลภายนอก โดยมิได้เป็นการประเมินการปฏิบัติตามของบรรษัทจดทะเบียนในตลาดหลักทรัพย์แห่งประเทศไทย และมีได้ข้อมูลภายในเพื่อการประเมินแต่อย่างใด

เนื่องจากผลสำรวจหรือผลการประเมินดังกล่าวเป็นเพียงผลสำรวจหรือผลการประเมิน ณ วันที่ปรากฏในผลสำรวจหรือผลการประเมินเท่านั้น ดังนั้น ผลสำรวจหรือผลการประเมินจึงอาจเปลี่ยนแปลงได้ภายหลังวันดังกล่าว หรือเมื่อข้อมูลที่เกี่ยวข้องมีการเปลี่ยนแปลง ทั้งนี้ บริษัทหลักทรัพย์ [มี] มิได้ยืนยัน ตรวจสอบ หรือรับรองความถูกต้องครบถ้วนของผลสำรวจหรือผลการประเมินดังกล่าวแต่อย่างใด"

CG SCORE: การจัดอันดับบริษัทมหาชน



AAV	ASP	BKI	COMAN	EE	GRAMMY	JTS	MAJOR	NVD	PRG	SABINA	SENX	STA	THIP	TSTE	WHA
ADVANC	ASW	BOL	COTTO	EGCO	GULF	K	MALEE	NYT	PRM	SAMART	SGF	STEC	THRE	TSSTH	WHAUP
AF	AUCT	BPP	CPALL	EPG	GUNKUL	KBANK	MBK	OR	PSH	SAMTEL	SHR	STGT	THREL	TTA	WICE
AH	AWC	BRR	CPAXT	ETC	HANA	KCE	MC	ORI	PSL	SAT	SICT	STI	TIPCO	TTB	WINNER
AIRA	AYUD	BTS	CPF	ETE	HARN	KEX	MCOT	OSP	PTG	SBNEXT	SIRI	SUN	TISCO	TTCL	XPG
AJ	BAFS	BTW	CPI	FN	HENG	KGI	METCO	OTO	PTT	SC	SIS	SUSCO	TK	TTW	ZEN
AKP	BAM	BWG	CPN	FNS	HMPRO	KKP	MFEC	PAP	PTTEP	SCB	SITHAI	SUTHA	TKN	TU	
AKR	BANPU	CENTEL	CRC	FPI	ICC	KSL	MINT	PCSGH	PTTGC	SCC	SJWD	SVI	TKS	TVDH	
ALLA	BAY	CFRESH	CSS	FPT	ICHI	KTB	MONO	PDG	PYLON	SCCC	SMPC	SYMC	TKT	TVO	
ALT	BBIK	CGH	DDD	FSMART	III	KTC	MOONG	PDJ	Q-CON	SCG	SNC	SYNTEC	TMILL	TWPC	
AMA	BBL	CHEWA	DELTA	FVC	ILINK	LALIN	MSC	PG	QH	SCGP	SONIC	TACC	TMT	UAC	
AMARIN	BCP	CHO	DEMCO	GC	ILM	LANNA	MST	PHOL	QTC	SCM	SORKON	TASCO	TNDT	UBIS	
AMATA	BCPG	CIMBT	DOHOME	GEL	IND	LHFG	MTC	PLANB	RABBIT	SCN	SPALI	TCAP	TNITY	UPOIC	
AMATAV	BDMS	CK	DRT	GFPT	INTUCH	LIT	MVP	PLANET	RATCH	SDC	SPI	TEAMG	TOA	UV	
ANAN	BEM	CKP	DUSIT	GGC	IP	LOXLEY	NCL	PLAT	RBF	SEAFKO	SPRC	TFMAMA	TOP	VCOM	
AOT	BEYOND	CM	EA	GLAND	IRC	LPN	NEP	PORT	RS	SEAOIL	SPVI	THANA	TPBI	VGI	
AP	BGC	CNT	EASTW	GLOBAL	IRPC	LRH	NER	PPS	S	SE-ED	SSC	THANI	TPM	VIH	
APURE	BGRIM	COLOR	ECF	GPI	ITEL	LST	NKI	PR9	S&J	SELIC	SSSC	THCOM	TRC	WACOAL	
ARIP	BIZ	COM7	ECL	GPSC	IVL	MACO	NOBLE	PREB	SAAM	SENA	SST	THG	TSC	WAVE	



2S	ARROW	BJCHI	CPL	ESTAR	IMH	KK	MICRO	OCC	PRIN	SABUY	SKR	STPI	TMC	TSE	WINMED
7UP	AS	BLA	CPW	FE	INET	KOOL	MILL	OGC	PRINC	SAK	SKY	SUC	TMD	TURTLE	WORK
ABM	ASAP	BR	CRANE	FLOYD	INGRS	KTIS	MITSIB	ONEE	PROEN	SALEE	SLP	SVOA	TMI	TVT	WP
ACE	ASEFA	BRI	CRD	FORTH	INSET	KUMWEL	MK	PACO	PROS	SAMCO	SMART	SVT	TNL	TWP	XO
ACG	ASIA	BROOK	CSC	FTE	INSURE	KUN	MODERN	PATO	PROUD	SANKO	SMD	SWC	TNP	UBE	YUASA
ADB	ASIAN	BSM	CSP	GBX	IRCP	KWC	MTI	PB	PSG	SAPPE	SMIT	SYNEX	TNR	UEC	ZIGA
ADD	ASIMAR	BYD	CV	GCAP	IT	KWM	NATION	PICO	PSTC	SAWAD	SMT	TAE	TOG	UKEM	
AEONTS	ASK	CBG	CWT	GENCO	ITD	L&E	NCAP	PIMO	PT	SCAP	SNNP	TAKUNI	TPA	UMI	
AGE	ASN	CEN	DCC	GJS	J	LDC	NGH	PIN	PTC	SCI	SNP	TCC	TPAC	UOBKH	
AHC	ATP30	CHARAN	DHOUSE	GTB	JAS	LEO	NDR	PJW	QLT	SCP	SO	TCMC	TPCS	UP	
AIE	B	CHAYO	DITTO	GYT	JCK	LH	NETBAY	PL	RCL	SE	SPA	TFG	TIPL	UPF	
AIT	BA	CHG	DMT	HEALTH	JCKH	LHK	NEX	PLE	RICHY	SECURE	SPC	TFI	TPIPP	UTP	
ALUCON	BC	CHOTI	DOD	HPT	JMT	M	NNCL	PM	RJH	SFLEX	SPCG	TFM	TPLAS	VIBHA	
AMANAH	BCH	CHOW	DPAIN	HTC	JR	MATCH	NOVA	PMTA	ROJNA	SFT	SR	TGH	TPS	VL	
AMR	BE8	CI	DV8	HUMAN	KBS	MBAX	NPK	RPC	RPC	SGP	SRICHA	TIDLOR	TOR	VPO	
APCO	BEC	CIG	EASON	HYDRO	KCAR	MEGA	NRF	PPPM	RT	SIAM	SSF	TIGER	TRITN	VRANDA	
APCS	BH	CITY	EFORL	ICN	NGEN	META	NTV	PRAPAT	RWI	SINGER	SSP	TIPH	TRT	WGE	
AQUA	BIG	CIVIL	ERW	IFS	KIAT	MFC	NUSA	PRECHA	S11	SKE	STANLY	TITLE	TRU	WIJK	
ARIN	BJC	CMC	ESSO	IIG	KISS	MGT	NWR	PRIME	SA	SKN	STC	TM	TRV	WIN	



A	AU	BTNC	CPT	EVER	GTV	JUBILE	M-CHAI	NEWS	PPM	RSP	STARK	TKC	TYCN	YGG	
A5	B52	CAZ	CSR	F&D	HL	KASET	MCS	NFC	PRAKIT	SIMAT	STECH	TNH	UMS	ZAA	
A1	BEAUTY	CCP	CTW	FMT	HTECH	KCM	MDX	NSL	PTECH	SISB	SUPER	TNPC	UNIO		
AKS	BGT	CGD	D	GIFT	IHL	KWI	MENA	NV	PTL	SK	TC	TOPP	UREKA		
ALL	BLAND	CMAN	DCON	GLOCON	INOX	KYE	MJD	PAF	RAM	SOLAR	TCJ	TPCH	VARO		
ALPHAX	BM	CMO	EKH	GLOXY	JAK	LEE	MORE	PEACE	ROCK	SPACK	TEAM	TPOLY	W		
AMC	BROCK	CMR	EMC	GREEN	JMART	LPH	MUD	PF	RP	SPG	THE	TRUBB	WFX		
APP	BSBM	CPANEL	EP	GSC	JSP	MATI	NC	PK	RPH	SQ	THMUJ	TTI	WPH		

ANTI-CORRUPTION PROGRESS INDICATOR มี 2 กลุ่ม

ได้รับการรับรอง

2S	AWC	BSBM	CPN	FPI	ICC	KCC	MCOT	OGC	PR9	RATCH	SGC	SST	THREL	TSI	WHAUP
7UP	AYUD	BTS	CPW	FPT	ICHI	KCE	META	OR	PREB	RML	SGP	STA	TIDLOR	TSTE	WICE
AAI	B	BWG	CRC	FSMART	IFS	KGEN	MFC	ORI	PRG	RS	SINGER	STGT	TIPCO	TSSTH	WIJK
ADVANC	BAFS	CEN	CSC	FTE	III	KGI	MFEC	PAP	PRINC	RWI	SIRI	STOWER	TISCO	TTA	XO
AF	BAM	CENTEL	DCC	GBX	ILINK	KKP	MILL	PATO	PRM	S&J	SITHAI	SUSCO	TKS	TTB	YUASA
AH	BANPU	CFRESH	DELTA	GC	ILM	KSL	MINT	PB	PROS	SAAM	SKR	SVI	TKT	TTCL	ZEN
A1	BAY	CGH	DEMCO	GCAP	INET	KTB	MONO	PCSGH	PSH	SABINA	SMIT	SYMC	TMD	TU	ZIGA
AIE	BBL	CHEWA	DIMET	GEL	INOX	KTC	MOONG	PDG	PSL	SAK	SMK	SYNTEC	TMILL	TVDH	
AIRA	BCH	CHOTI	DRT	GFPT	INSURE	L&E	MSC	PDJ	PSTC	SAPPE	SMPC	TAE	TMT	TVO	
AJ	BCP	CHOW	DUSIT	GGC	INTUCH	LANNA	MST	PG	PT	SAT	SNC	TAKUNI	TNITY	TWPC	
AKP	BCPG	CIG	EA	GJS	IRPC	LHFG	MTC	PHOL	PTECH	SC	SNP	TASCO	TNL	UBE	
AMA	BE8	CIMBT	EASTW	GPI	ITEL	LHK	MTI	PIMO	PTG	SCC	SORKON	TCAP	TNP	UBIS	
AMANAH	BEC	CM	ECF	GPSC	IVL	LPN	NATION	PK	PTT	SCCC	SPACK	TCMC	TNR	UEC	
AMATA	BEYOND	CMC	EGCO	GSTEEL	JAS	LRH	NCAP	PL	PTTEP	SCG	SPALI	TFG	TOG	UKEM	
AMATAV	BGC	COM7	EP	GULF	JKN	M	NEP	PLANB	PTTGC	SCGP	SPC	TFI	TOP	UOBKH	
AP	BGRIM	COTTO	EPG	GUNKUL	JR	MAJOR	NKI	PLANET	PYLON	SCM	SPI	TFMAMA	TOPP	UV	
APCS	BKI	CPALL	ERW	HANA	JTS	MALEE	NOBLE	PLAT	Q-CON	SCN	SPRC	TGH	TPA	VCOM	
AS	BLA	CPAXT	ESTAR	HARN	KASET	MATCH	NOK	PM	QH	SEAOIL	SRICHA	THANI	TPCS	VGI	
ASIAN	BPP	CPF	ETC	HENG	KBANK	MBAX	NRF	PPP	QLT	SE-ED	SSF	THCOM	TRT	VIH	
ASK	BROOK	CPI	ETE	HMPRO	KBS	MBK	NWR	PPPM	QTC	SELIC	SSP	THIP	TRU	WACOAL	
ASP	BRR	CPL	FNS	HTC	KCAR	MC	OCC	PPS	RABBIT	SENA	SSSC	THRE	TSC	WHA	

ประกาศเจตนา

ACE	BRI	CBG	DMT	GLOBAL	J	LH	MODERN	POLY	PRTR	SANKO	SKE	SVT	TIPH	TRUE	WIN
ADB	BTG	CI	DOHOME	GREEN	JMART	MEGA	NER	POS	RBF	SENX	SM	TBN	TKN	VARO	WPH
ASW	BYD	CV	EKH	ICN	JMT	MENA	OSP	PRIME	RT	SFLEX	SUPER	TEGH	TPLAS	VIBHA	XPG
BBGI	CAZ	DEXON	EVER	ITC	LEO	MITSIB	OTO	PROEN	SA	SIS	SVOA	TGE	TQM	W	