



Globlex
Securities Co., Ltd.
13 December 2023

AFTERNOON CALL ACTION NOTES

By Globlex Research Department

ดัชนี SET ปิดภาคเช้า

Close	1,359.08	Value	20,304 ลบ.
Change	-14.84	%Change	-1.08%

สรุปภาวะตลาดภาคเช้า

ตลาดหุ้นในภาคเช้า ดัชนีปรับตัวลงต่อเนื่อง ปรับตัวลงในทิศทางเดียวกับตลาดหุ้นในภูมิภาค โดยคืนที่ผ่านมาสหรัฐอเมริกา รายงาน CPI ออกมาใกล้เคียงกับที่ตลาดคาด แต่จากข้อมูล FedWatch Tool บ่งชี้ว่านักลงทุนเพิ่มน้ำหนักกับการคาดการณ์ว่าเฟดจะเริ่มลดดอกเบี้ยในเดือนพ.ค. 67 เป็นการลดน้ำหนักจากคาดการณ์เดือน มี.ค. 67 ส่งผลให้ดัชนี SET Index ปิดตลาดที่ 1,359.08 จุด -14.84 จุด -1.08% มูลค่าการซื้อขาย 20,304 ลบ.

แนวโน้มภาคบ่าย

ดัชนีอ่อนตัวลงต่อเนื่องจาก Fund Flow ที่ไหลออก สอดคล้องกับราคาน้ำมันที่ปรับตัวลงกดดันหุ้นกลุ่มพลังงาน นอกจากนี้ นักลงทุนติดตามผลการประชุมเฟดในคืนนี้เพื่อดูแนวโน้มอัตราดอกเบี้ยในปี 67 เพิ่มเติมก่อนเข้าลงทุนอีกครั้ง

แนวรับ 1,350-1,355 จุด แนวต้าน 1,370 จุด



นักวิเคราะห์ 02-6725999
วิลาสินี บุญมาสูงทรง ext.5937
วิชเรนทร์ จงยรียง ext.5936
ณัฐภูมิ วงศ์เยาวรักษ์ ext.5805
สลักบุญ วงศ์อัครเดช ext.7287

ผู้ช่วยนักวิเคราะห์
ปณชัย กฤตธนชัย

Technical Insight

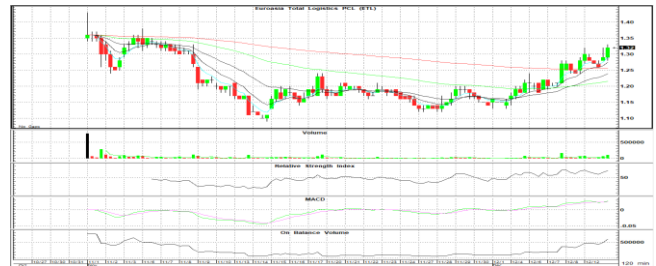
HTC ปิด 16.10 / รับ 15.90 / ต้าน 16.40 - 16.70 / Cut loss 15.80

ปิดสร้างแท่งเทียนเขียวพร้อมมวลกลุ่มที่เพิ่มขึ้น และกลับมาขึ้นเหนือเส้น EMA 5 และ 10 วัน สอดคล้องกับค่าสัญญาณ MACD และ RSI ที่ชี้ขึ้นสนับสนุน



ETL ปิด 1.31 / รับ 1.28 / ต้าน 1.36 - 1.41 / Cut loss 1.25

มีแรงซื้อหุ้นเข้ามาต่อเนื่องพร้อมมวลกลุ่มที่ทรงตัวในระดับสูงติดต่อกัน 6 วันทำการ สอดคล้องกับค่าสัญญาณ MACD และ RSI ที่ชี้ขึ้นสนับสนุนทิศทาง



ข่าวสำคัญช่วงเช้า

- พาณิชนัย คาดขึ้นค่าจ้างขั้นต่ำ 2-16 บาท กระทบเงินเพื่อเพิ่มเพียง 0.13-0.25%
- KOOL ปิดดีลเข้าถือหุ้น 8.5757% ใน CIG ขึ้นผลท.ใหญ่เบอร์ 4
- WHAUP สะสมยอดผลิตไฟฟ้าเข้าพอร์ตเป็น 113.7 MW หลังเปิดสิทธิโซลาร์รูฟ "ฟอร์ด มอเตอร์" 7.7 MW
- EGCO คิวเงิน 194 ล้านเหรียญเข้าถือหุ้น 30% ธุรกิจสาธารณูปโภค-โรงไฟฟ้าก๊าซ 147 MW ในอินโดฯ
- CPF ขายหุ้นธุรกิจไถ่ครบวงจรในจีน 4 บริษัทกลับคืนให้เครือข่ายซีพีมูลค่า 2.15 พันล้านบาท
- NER ตุนออร์เดอร์ในมือรอส่งถึง Q2/67 รับอานิสงส์ราคาขายพื้นล้นตัน ยอดขายปีหน้าโต 5-10%
- SABUY ลั่นขายหุ้นที่ซื้อคืนต้องไม่ต่ำกว่าต้นทุนเฉลี่ย 11.9523 บาททยอยโยกไปลดทุนแทน

ที่มา : สำนักข่าวอินโฟเควสท์