



## Set Index Data

Open	1,382.91		
High	1,383.41		
Low	1,370.04		
Closed	1,373.92		
Chg.	-7.07		
%Chg.	-0.51		
Value (mn)	35,320.01		
P/E(x)	17.86	Up	107
P/BV(x)	1.32	Unchanged	143
Yield (%)	3.43	Down	401
Market Cap (mn)	16,890.01		

## SET 50 -100 - MAI - Futures Index

	Closed	Chg	(%)
SET 50	850.55	-2.14	-0.25
SET 100	1,882.99	-7.49	-0.40
S50_CON	850.80	-2.80	-0.33
MAI Index	391.09	-9.42	-2.35

## Trading Breakdown : Daily

(Bt,m)	Buy	Sell	Net
Institution	2,786.94	2,387.51	399.43
Broker Port	2,588.24	2,724.27	-136.03
Foreign	19,080.29	19,848.69	-768.40
Customer	10,858.58	10,353.59	504.99

## Trading Breakdown : Month to Date

(Bt,m)	Buy	Sell	Net
Institution	20,398.98	16,625.51	3,773.47
Broker Port	18,206.17	18,673.29	-467.12
Foreign	118,436.03	124,233.47	-5,797.44
Customer	66,449.48	63,958.41	2,491.07

## World Markets Index

	Closed	Chg.	(%)
Dow Jones	36,577.94	173.01	0.48
NASDAQ	14,533.40	100.91	0.70
FTSE100	7,542.77	-2.12	-0.03
Nikkei	32,843.70	51.90	0.16
Hang Seng	16,374.50	173.01	1.07

## Commodities

	Closed	Chg.	(%)
Oil: Brent	72.79	-0.52	-0.71
Oil: Nymex	68.19	-0.49	-0.71
Gold	1,980.99	1.99	0.10
ZINC	2,443.00	55.50	2.32
BDIY Index	2,551.00	42.00	1.67

## Cash Balance

### Analysts

**Apichai Raomanachai**  
Fundamental and Technical Investment Analysis ID No. 002939  
Tel 02-829-6999 Ext 2200  
Email : apichai.ra@kfsec.co.th

**Nopporn Chaykaew**  
Fundamental Analysis ID No. 043964  
Tel 02-829-6999 Ext 2203  
Email : nopporn.ch@kfsec.co.th

**Nattawat Pooosunthornsri**  
Fundamental Analysis ID No. 087077  
Tel 02-829-6999 Ext 2204  
Email : nattawat.po@kfsec.co.th

## Market Wrap-Up

- SET วันที่ 12 ธ.ค.66 ปิด -7.07 จุด อยู่ที่ 1,373.92 จุด มูลค่าการซื้อขาย 35,314 ลบ.ต่างชาติขาย 768 ลบ.สถาบันซื้อ 399 ลบ.พอร์ตโบรกขาย 136 ลบ. NVDR มียอดขายสุทธิอยู่ที่ 2,122 ลบ. มียอดซื้อสุทธิในหุ้น PTT,BBL, TOP,BDMS,TRUE และ มียอดขายสุทธิ PTTEP,CPALL,DELTA,CPF,AOT มูลค่า Short Sales อยู่ที่ระดับ 4,283 ลบ. หุ้นที่มีปริมาณ Short สูงคือ HK01,GFPT,DMT โดยนักลงทุนต่างประเทศมีสถานะ Short ใน Index Futures จำนวน 22,511 สัญญา ยอดสะสมตั้งแต่ต้นปีต่างชาติ Short สุทธิรวม 339,192 สัญญา นักลงทุนต่างชาติขายพันธบัตรจำนวน 558 ลบ.
- ตลาดหุ้นสหรัฐ DJIA +0.48%, S&P500 +0.46%, Nasdaq +0.70% ได้แรงหนุนจากกลุ่มเทคโนโลยี หลังรายงาน US CPI พ.ย. ลดลงอยู่ที่ 3.1% ตามคาดการณ์ ขณะที่กลุ่มพลังงานปรับตัวลดลงตามราคาน้ำมันดิบ WTI -3.8% ตลาดหุ้นยุโรป Stoxx600 -0.21% รอผลการประชุม FED ค่ำวันนี้ และผลการประชุม ECB, BOE ในช่วงค่ำวันพรุ่งนี้

## Market View

- ตลาดหุ้นสหรัฐวันนี้ได้แรงหนุนจากกลุ่มเทคโนโลยี หลังรายงาน US CPI พ.ย. ชะลอตัวตามคาดที่ +3.1% YoY แต่ +0.1% & คาด 0% MoM เป็นผลจากราคาพลังงาน -2.3% ขณะที่ราคาอาหาร +0.2% และราคาที่อยู่อาศัย 0.4% MoM ส่งผลให้ตลาดคาดการณ์การประชุมเฟด ค่ำวันนี้จะคงดอกเบี้ยที่ 5.25 - 5.50% โดย CME Fed Watch ซึ่งโอกาส 49.1% เฟดจะเริ่มลดดอกเบี้ย 0.25% ในการประชุม พ.ศ. 67 จากเดิมคาด มี.ค. 67 ซึ่งนักลงทุนรอด้อยถ่วงของป.ร.เฟด และคาดการณ์เศรษฐกิจสหรัฐ & แนวโน้มดอกเบี้ยสหรัฐปี 67 ผ่าน Fed Dot Plot ส่วนตลาดหุ้นยุโรปวันนี้ปิดทรงตัว รอผลการประชุม ECB ในช่วงค่ำวันพรุ่งนี้ เพื่อประเมินโอกาสที่ ECB จะเริ่มลดดอกเบี้ยในช่วง Q2/67 หรือไม่ ขณะที่รายงานค่าจ้างแรงงานเฉลี่ยของอังกฤษ ต.ค. +7.3% ชะลอจาก ก.ย. +7.8% YoY แต่เป็นตัวเลขที่สูงกว่าเป้าหมาย ดังนั้นคาด BOE จะคงดอกเบี้ยที่ 5.25% ต่อไป ฟังเอเชียวานนี้ดัชนีภูมิภาคเปิดทรงตัว หลังดัชนีเซี่ยงไฮ้ +0.40% พื้นตัวจากความกังวลความเสี่ยงภาวะเงินฝืด และดัชนีเกาหลี +0.16% ได้แรงหนุนจากกลุ่มเทคโนโลยี จากคาดการณ์ BOJ จะยังไม่ปรับลด ม.ผ่อนคลายนโยบายการเงินแบบพิเศษในการประชุมวันที่ 19 ธ.ค. สืบตาดำเนินติดตาม PMI ภาคผลิต & บริการ เบื้องต้น ธ.ค. ของแต่ละภูมิภาค เพื่อประเมินการฟื้นตัวของเศรษฐกิจโลกในปหน้า สำหรับดัชนี SET วานนี้ -0.51% ปริมาณการซื้อขาย 3.53 หมื่น ลบ. ต่างชาติขาย 768 ลบ. พอร์ตโบรกขาย 136 ลบ. สถาบันซื้อ 399 ลบ. ดัชนีถูกแรงขายจากกลุ่มรับเหมาก่อสร้าง -5.3% หลัง กรม.ให้กลับไปพิจารณาการปรับขึ้นค่าแรงขั้นต่ำใหม่, กลุ่มบรรจุภัณฑ์ -3.6% จากความกังวลอุปสงค์จากจีนที่ฟื้นตัวช้า และกลุ่มไฟแนนท์ -1.45% จากความกังวลรายได้ดอกเบี้ยรับอาจปรับลดลง จาก ม.ปรับโครงสร้างหนี้ในระบบจำนวน 10.3 ล.ราย โดยภาพรวมยังขาดปัจจัยบวกใหม่ และรอผลการประชุมเฟด รวมถึงเม็ดเงินจากกองทุน ESG ส่วน สรท.คาดการณ์ส่งออกไทยปีนี้จะหดตัว 1 - 1.5% และปีหน้าคาดขยายตัว 1 - 2% โดยมีปัจจัยเสี่ยง คือ เศรษฐกิจโลกชะลอตัว, Geopolitics, ดอกเบี้ย & ต้นทุนการผลิตสูงขึ้น

## Daily Strategy

- ประเมินแนวรับดัชนี SET ที่ 1,366 - 1,370 แนวต้าน 1,380 - 1,385 อาจถูกกดดันจากกลุ่มพลังงาน และรอผลการประชุมเฟด แนะนำซื้อเชิงกำไรในกรณีดัชนีไม่ทำจุดต่ำกว่าระดับ 1,366 เช่น DELTA, TISCO, TU, SUSCO
- MTC\* (ซื้อ / ราคาเป้าหมาย IAA Consensus 49.00 บาท) บริษัทรายงานกำไร 3Q66 ดีขึ้น QoQ, YoY เป็นไปตามสิ้นเชิที่ขยายตัวสูง +21%YoY เป็นผลจากการขยายสาขาจนถึง 7,365 สาขาสูงกว่าเป้าทั้งปี ด้าน Cost of fund สูงขึ้นตามทิศทางดอกเบี้ย แต่ยังสามารถบริหารจัดการ Credit cost อยู่ในระดับใกล้เคียงเดิม หนุนให้อัตรากำไรสุทธิดีขึ้นต่อเนื่อง ส่วนแนวโน้ม 4Q66 สิ้นเชิขยเติบโตได้ดีเน้นเพิ่มสัดส่วนสินเชื่อมีหลักประกันและเพิ่มคุณภาพของพอร์ตเพื่อคุม NPL เกิดใหม่ ทั้งนี้บริษัทตั้งเป้าสิ้นเชิทั้งปีโต 20% และคุม NPL ต่ำกว่า 3.5% น่าจะทำได้ ทั้งนี้หากอิง Consensus จะเห็นกำไรชะลอตัวในปี 66 รว -5%YoY ก่อนจะกลับมาเติบโตในปี 67 ที่ 5.85 พันล้านบาท +20%YoY
- BEM\* (ซื้อ / ราคาเป้าหมาย IAA Consensus 10.70 บาท) การดำเนินงานปกติ 9M66 เห็นการฟื้นตัวได้ต่อเนื่องตาม Traffic การเดินทางที่สูงขึ้นหลัง Covid-19 คลี่คลายและจากจำนวนเส้นทางให้บริการที่เพิ่มขึ้น ส่วนช่วงถัดไป 4Q66 เห็นแนวโน้มที่ดีจาก ช่วงเดือน พ.ย. 66 ที่ผ่านมา ปริมาณจราจรของBEM\* อยู่ที่ 1,138.99 พันเที่ยวต่อวัน(+4%YoY, +1%MoM/ คิดเป็น 91% ของของสถิติPreCovid-19 พ.ย.62) และ จำนวนผู้โดยสารรถไฟฟ้า MRT ที่ 431.00 พันเที่ยวต่อวัน(+22%YoY, +4%MoM/ คิดเป็น 104% ของ พ.ย.62) นอกจากนี้ BEM\* ยังมีประเด็นบวกจากได้ SET ESG Ratings AA เข้าข่ายการลงทุนกองทุน ESG ทั้งนี้ตลาดคาด กำไรสุทธิ ปี66 และ ปี67 ของ BEM\* จะอยู่ที่ 3,448 ลบ.(+42%YoY) และ 4,129 ลบ.(+20%YoY) ตามลำดับ



## Daily Key Factors

**Oil Update(-)** WTI ม.ค. -\$2.71 อยู่ที่ \$68.61/บาร์เรล Brent ก.พ. -\$2.79 อยู่ที่ \$73.24/บาร์เรล จากความกังวลอุปทานน้ำมันสันตลาต หลังกลุ่มโอเปกตก ลดลดกำลังการผลิตสมัครใจเพียง 2.2 ล.บาร์เรล/วัน ในช่วง Q1/67

**Gold Update(-)** Comex Gold ก.พ. -\$0.50 อยู่ที่ \$1,993.20 /ออนซ์ รอผลการประชุมเฟดช่วงค่ำวันนี้

**Fund Flow(-)** Fund Flow ต่างชาติในตลาด TIP วานนี้ ขายสุทธิ -52.69 ล้านดอลลาร์สหรัฐ ขายหุ้นไทย -21.54 ล.ดอลลาร์สหรัฐ ขายหุ้นอินโดฯ -33.99 ซื้อหุ้นฟิลิปปินส์ +2.84 ล.ดอลลาร์สหรัฐ

- (0) ค่าเงินบาทเข้านี้อ่อนค่าอยู่ที่ 35.66 บาท/ดอลลาร์สหรัฐ
- (0) ผลตอบแทนพันธบัตรสหรัฐ 10 ปี ปรับขึ้นอยู่ที่ 4.31 %
- (+) ดัชนี BDI วานนี้ +42 จุด อยู่ที่ 2,551
- (-) BitCoin เข้านี้ -0.98% อยู่ที่ 41,255 ดอลลาร์สหรัฐ
- (+) API รายงานสต็อกน้ำมันดิบสหรัฐสัปดาห์ที่ผ่านมา -2.35 ล.บาร์เรล & คาดจะลด -1.5 ล.บาร์เรล
- (+) ดัชนี Tankan Large Manufacturers Index ญี่ปุ่น Q4/66 อยู่ที่ 12.0 & Q3/66 ที่ 9.0 และสูงกว่าคาดที่ระดับ 10.0

## Economic Calendar

### ในประเทศ

- 12 ธ.ค. สภาผู้ส่งออก แถลงสถานการณ์การส่งออก ตลท. แถลงสรุปภาพรวมภาวะตลาดหลักทรัพย์
- 13 ธ.ค. รายงานผลการประชุมคณะกรรมการนโยบายการเงิน(กนง.) ฉบับย่อ สัปดาห์ที่ 3 ส.อ.ท. แถลงดัชนีความเชื่อมั่นภาคอุตสาหกรรม ส.อ.ท. แถลงยอดผลิตและส่งออกรถยนต์ รถจักรยานยนต์และชิ้นส่วน ยานยนต์

### ต่างประเทศ

- 12 ธ.ค. US ดัชนีราคาผู้บริโภค (CPI) (พ.ย.)
- 13 ธ.ค. US ดัชนีราคาผู้ผลิต (PPI) (เดือนต่อเดือน) (พ.ย.)  
US สินค้าคลังน้ำมันดิบ
- 14 ธ.ค. EU การตัดสินใจเกี่ยวกับอัตราดอกเบี้ย (ธ.ค.)  
EU การแถลงข่าวต่อสื่อมวลชนของธนาคารกลางแห่งยุโรป  
US การตัดสินใจเกี่ยวกับอัตราดอกเบี้ย  
US การแถลงข่าวต่อสื่อมวลชนของ FOMC  
US ดัชนียอดขายปลีก (พ.ย.)  
US จำนวนคนที่ยื่นขอรับสวัสดิการว่างงานครั้งแรก
- 15 ธ.ค. US ดัชนีผู้จัดการฝ่ายจัดซื้อ (PMI) ภาคบริการ (ธ.ค.)

## Theme Strategy

- Theme ฟื้นเต้านปี 2566 ต้อนรับนักท่องเที่ยวต่างชาติฟื้นตัว
- (1) กลุ่มท่องเที่ยวและสินค้าการ ได้แก่ CENTEL\*, ERW\*, MINT\*, SHR\*, VRANDA\*, SPA\*
  - (2) กลุ่มขนส่งและบริการ ได้แก่ AOT, AAV, BA\*, BAFS\*, BEM\*
  - (3) กลุ่มการอุปโภคบริโภค ได้แก่ CPALL, MAKRO\*, GLOBAL\*, HMPRO\*, CPN\*, CRC, COM7\*, BEAUTY\*, KAMART\*, ICHI\*, CBG\*, SAPPE\*, SNNP\*
  - (4) กลุ่ม ร.พ.อิงผู้ป่วยต่างชาติ (นักท่องเที่ยวตะวันออกกลาง / จีน) ได้แก่ BDMS, BH\*, EKH\*, PR9\*
  - (5) กลุ่มสื่อออนไลน์ (เพิ่มตามจำนวน eyeball) ได้แก่ PLANB\*
  - (6) กลุ่มธนาคารพาณิชย์ (ปรับขึ้นดอกเบี้ย สินเชื่อขยายตัว) ได้แก่ BBL, KTB\*
  - (7) กลุ่มอสังหาฯ - นิคมอุตสาหกรรม (นักลงทุนจีน / ลงทุน EV ใน EEC) ได้แก่ ORI\*, AMATA\*, ROJNA\*, WHA\*, AP\*, SC\*

\*\*หุ้นแนะนำเชิงกลยุทธ์ที่ยังไม่อยู่ใน Coverage ของฝ่ายวิจัย

Asset Allocation: Equity 50% Fixed Income 30% Alternative Investment etc. Gold 10% Cash 10%

Today Fundamental Research: -

Monthly Portfolio December 2023: MENA\*, TU\*, ITC\*, RBF\*, CBG\*



**OR เปิดเรือธงนอนออยล์ เดินหน้าโรงแรมเฮลท์แคร์! ขยายธุรกิจใหม่ เพิ่มพื้นที่ค้าปลีกขนาดใหญ่ 5 พันตรม.** “ดิษทัต” เปิดตัวเรือธงลำใหม่ “พีทีที สเตชั่น แฟลคชิป วิวาดี 62” เดินหน้าขยายธุรกิจนอนออยล์บนพื้นที่ค้าปลีกกว่า 5 พันตารางเมตร เต็มไปด้วยร้านอาหาร แบรินด์สินค้าบริการ “คาเฟ่ อเมซอนรูปแบบพิเศษ” พร้อมบริการหัวขารัจรถยนต์ไฟฟ้า รองรับผู้บริโภคยุคใหม่ ล่าสุดส่งลุยธุรกิจโรงแรมราคาประหยัดตามจุดพักรถทั่วประเทศ จับมือพันธมิตรแดนโลมขาว ลุยกิจการสุขภาพและความงาม ต้นปี 67(ข่าวหุ้น)

**PTT โรงแยกก๊าซพื้น 85% 'เอราวัณ' เต็มกำลังผลิต** ปตท. มั่นใจปี 67 ยอดขายก๊าซฯ พุ่งรับแหล่งเอราวัณผลิตสูงสุด 800 ล้านลูกบาศก์ฟุตต่อวัน ขณะที่โรงแยกก๊าซฯ พื้นตัว กำลังผลิตแตะ 80-85% แนวโน้มมาร์จิ้นธุรกิจก๊าซฯ เพิ่มขึ้น เตรียมประกาศแผนลงทุนปี 67 และแผนลงทุน 5 ปี (ปี 67-71) ฉบับใหม่เร็วๆ นี้ ด้านโบรกฯ คาดกำไรสุทธิ PTT ปีหน้าที่ 1.1 แสนล้านบาท ปรับเพิ่มราคาเป้าหมายเป็น 41 บาท(ข่าวหุ้น)

**ขึ้นค่าแรงเคเว้ง ไม่นำเข้ากรม. ค่าไฟโดนด้วย** กระทรวงแรงงานตั้งการปรับขึ้นค่าแรงกลับไปพิจารณาใหม่ ไม่นำเข้ากรม. “เศรษฐา” มั่นใจประกาศใช้ทันต้นปี 67 ส่วนพลังงาน เสนอขอจัดสรรงบกลาง ค่าใช้จ่ายตรึงค่าไฟงวดแรก ปี 67 (ม.ค.-เม.ย.) อัตรา 3.99 บาท/หน่วย ไม่ถูกนำเข้าพิจารณาในกรม.ด้วยเช่นกัน(ข่าวหุ้น)

**กลุ่มไฟแนนซ์ผวาแก่นี้ กัดดอกเช่าซื้อไม่เกิน 10%** นายกรัฐมนตรีพร้อมทีมเศรษฐกิจแถลงข่าวจัดการหนี้ทั้งระบบที่มีกว่า 16 ล้านล้านบาท ครอบคลุมแก้หนี้ในระบบเกษตรกร นักศึกษา ครู ข้าราชการ บัตรเครดิต สินเชื่อรถยนต์และรถจักรยานยนต์ ด้านหุ้นกลุ่มไฟแนนซ์ร่วงระนาว กังวลกระทบรายได้ดอกเบี้ยลดลง จับตาคัดดอกเบี้ยยกลุ่มลูกหนี้เช่าซื้อรถใหม่ที่ต้องปรับโครงสร้าง คิดดอกไม่เกิน 10%(ข่าวหุ้น)

**จัดเต็มฟรีวีซ่าญี่ปุ่น 3 ปี AOT รับท่องเที่ยว 67** ศึกกรม.ไฟเขียว “ฟรีวีซ่า” นักท่องเที่ยวแดนปลาดิบ ลากยาว 3 ปี เริ่ม 1 ม.ค. 67-31 ธ.ค. 69 เป็นกรณีพิเศษ ส่งเสริมการค้าและการลงทุน ททท.ระบุ ท่องเที่ยว ธ.ค.เข้าช่วงไฮซีซั่น ด้าน “กวีริศ” มั่นใจปี 67 ยอดผู้โดยสารเพิ่มเป็น 120-130 ล้านคน จากมาตรการฟรีวีซ่า โบรกฯ ประเมิน Q1/67 (ต.ค.-ธ.ค. 66) AOT ขึ้นต่อเนื่อง ราคาเป้าหมาย 85.25 บาท(ข่าวหุ้น)

**SAPPE ลั่น Q4 สวนโลว์ซีชั่น! ปีนี้รายได้โต 35% กำไรนิวไฮ“เซ็ปเป้”** คาดไตรมาส 4/66 ไตรส่วโลว์ซีชั่น รายได้เพิ่มขึ้น 2 หลัก รับแรงหนุนตลาดไทยและต่างประเทศขยายตัวดี ย้ำรายได้ปีนี้เข้าเป้าพุ่ง 30-35% ต้นกำไรนิวไฮ! กางแผนปี 67 รายได้โตต่อ 20-25% เน้นตลาดต่างประเทศ ออกสินค้าใหม่ กระตุ้นยอดขาย บักเป้าปี 69 รายได้พุ่ง 10,000 ล้านบาท

**ANAN ซื้อหุ้นบริษัทร่วมทุน 2 แห่ง สัดส่วน 26% คืบจาก ‘मितซูย พุโดซัง’ ตามสัญญา JV “อนันดาฯ”** เข้าซื้อหุ้นบริษัทร่วมทุน 2 แห่ง “เอเอ็มเอฟ เอเชีย สามย่าน-เอเอ็มเอฟ เอเชีย บางพลัด” ในสัดส่วนแห่งละ 26% คืบจาก “मितซูย พุโดซัง” ตามสัญญาร่วมทุน (JV) พร้อมลั่นยังจับมือกับพันธมิตร “मितซูย พุโดซัง” ในอนาคต เพื่อร่วมพัฒนาอสังหาฯ ดิจิทัลไฟฟ้าต่อไป หลังมีโครงการร่วมทุนในพอร์ตรวม 15 โครงการ ทั้งคอนโดฯ และ เซอร์วิสอพาร์ทเมนต์ มูลค่ารวม 65,000 ล้านบาท(ข่าวหุ้น)

**NEX ปีหน้าโตเท่าตัว ปีกอล์ฟวิถีเกินคาด**NEX รับอานิสงส์กระแสอีวีมอเตอร์เอ็กซ์ไปแรง เชื่อจากนี้เติบโตอย่างมาก ประเดิมจัดแสดงรถกระบะไฟฟ้า (อีวี) มียอดจองทันที 229 คัน สูงเกินเป้า รุ่น 2 ประตุมารแรง ลูกค้านำต่อยอดรถขนส่ง ชีตลาดใหญ่โอกาสสูง วางแผนปี 2567 โตโตเท่าตัวจากปีนี้ ด้านโบรกฯ NEX MGC และ AH ได้ผลดี ยอดจองมอเตอร์เอ็กซ์ไปมองปีหน้า NEX แวง เป้า 14 บาท(หุ้นหุ้น)

**NER วางจุดก้าวกระโดด ปฏิบัติการสู่ 4 หมื่นล้านบาท** NER เปิดใจสุดคุ้มเพิ่มกำลังการผลิตอีก 3 แสนต้น ด้วยเงิน 1.4 พันล้านบาท มูลค่าครึ่งเดียวจากเริ่มต้น ชูประสิทธิภาพมาตั้งแต่เริ่มลงทุน ต้นกำลังการผลิตแตะ 818,000 ต้น เตรียมการพร้อมรายได้โตสู่ 4 หมื่นล้านบาท เฟสแรก เริ่มรับรู้รายได้ปี 2568 โต 30% โตเด่นยาวถึง 2570 ส่วนปี 2567 ตั้งเป้ากำลังผลิต 5 แสนต้น รายได้ใกล้เคียงกับปีที่ 2.4 ล้านบาท(หุ้นหุ้น)

**BCP เป้าขาย 5 แสนล. ลุยขยายฐานทุกมิติ**BCP ปักธงปี 2567 ยอดขายแตะ 5 แสนล้านบาท อานิสงส์บุ๊ก “เอสโซ” เต็มปี หนุนฐานโตพร้อมทุ่มงบ 1.5 แสนล้านบาท ลุยขยายโรงกลั่น-พลังงานสะอาด ปูทางไทยเงินระยะยาว พร้อมวางหมากปี 2573 อีพีทีตาแตะ 1 แสนล้านบาท รับพอร์ตธุรกิจขยายตัว พร้อมใส่เกียร์ลุยรีโนเวตปั้ม ESSO หัวหินสถานีบริการรวมขยับเพิ่มเป็น 2,261 แห่ง ในปีหน้า แลมเดินหน้านำผู้การเติบโตอย่างยั่งยืน(หุ้นหุ้น)

**ASAP อีวีจางอันสอด ทำสถิติจอง 3,500 คัน** ASAP ปลื้มปิดยอดขายรถอีวี “CHANGAN” งาน Motor Expo 2023 สุดอลังการโตทะลุเป้าแตะ 3.5 พันคัน เดินหน้าส่งมอบรถต้นปีหน้า บอสใหญ่ “ทรงวิทย์ ฐิติปัญญา” ปลื้มกระแสตอบรับสุดปัง พร้อมเร่งเครื่องปั้นโซลูชั่นใหม่ 45 แห่ง หวังปีมียอดเพิ่ม ลั่นปี 2567 รายได้ทะยานสู่ 3 หมื่นล้านบาท ส่วนโค้งท้ายรับผลบวกไฮซีซั่นหนุน(หุ้นหุ้น)

**ITNS คว้งงานท้ายปี 100 ล. ทุ่มงบลงทุนธุรกิจใหม่**ITNS ชดงานใหม่ปลายปีมูลค่า 100 ล้านบาท พร้อมส่งมอบต้นปี 2567 บักเป้าต้นรายได้แตะ 800 ล้านบาท จากปีนี้ มั่นใจผลงานมาตามนัด ด้านผู้บริหาร “สมชาย อ่วมกระทุ่ม” แยมแผนเตรียมควักเงิน 100 ล้านบาท ลงทุนธุรกิจใหม่เสริมแกร่ง(หุ้นหุ้น)

**BBIK บั้มรายได้ทะลุ 50% รุกฐานต่างแดน-ย้าย SET**BBIK กางแผนงานปี 2567 รายได้เติบโตไม่ต่ำกว่า 50% จากปีก่อน เดินหน้าขยายตลาดใหม่ในต่างแดนเพิ่ม พร้อมเร่งลงทุนต่อยอดธุรกิจ ฟากผู้บริหารมั่นใจผลงานปี 2566 โตตามเป้าปีมียอดทะลุ 120% มากกว่า 1.2 พันล้านบาท พร้อมย้ายเข้า SET ปี 2568 โบรกฯเป้า 154 บาท(หุ้นหุ้น)

**BM มีสัญญาถ่วงบักท้ายแจ่ม เป้าแตะ 1.4 พันล.**BM คาดการณ์แนวโน้มผลงานไตรมาส 4/2566 รายได้และกำไรโตจากไตรมาสก่อนหน้า ปลื้มเดือนตุลาคมกวาดรายได้สูงเป็นประวัติการณ์ หนุนทั้งปีแตะ 1.4 พันล้านบาท เติบโตตามเป้าที่วางไว้ 10-20% ถือฤกษ์เปิดโรงงานใหม่เขต Free Zone ไตรมาสแรกปี 2567 ต้นธุรกิจโตอย่างมั่นคง (หุ้นหุ้น)

ข้อมูลในเอกสารฉบับนี้ รวบรวมมาจากแหล่งข้อมูลที่น่าเชื่อถือ อย่างไรก็ดี บริษัทหลักทรัพย์ คิงส์ฟอร์ด จำกัด (มหาชน) ไม่สามารถที่จะยืนยันหรือรับรองความถูกต้องของข้อมูลเหล่านี้ได้ ไม่ว่าประการใด ๆ บทวิเคราะห์ในเอกสารนี้ จัดทำขึ้นโดยอ้างอิงหลักเกณฑ์ทางวิชาการเกี่ยวกับหลักการวิเคราะห์ และมีได้เป็นการชี้แนะ หรือเสนอแนะให้ซื้อหรือขายหลักทรัพย์ใด ๆ การตัดสินใจซื้อหรือขายหลักทรัพย์ใด ๆ ของผู้อ่าน ไม่ว่าจะเกิดจากการอ่านบทความในเอกสารนี้หรือไม่ก็ตาม ล้วนเป็นผลจากการใช้วิจารณญาณของผู้อ่าน โดยไม่มีส่วนเกี่ยวข้องกับคิงส์ฟอร์ด จำกัด (มหาชน) 7 ก.ป. บริษัทหลักทรัพย์ คิงส์ฟอร์ด จำกัด (มหาชน) ไม่ว่ากรณีใด



ที่มา: TQ Professional, Day

### SET Daily: รอคอยประชุม FOMC

Resistance 1,385 - 1,390

Support 1,370 - 1,365

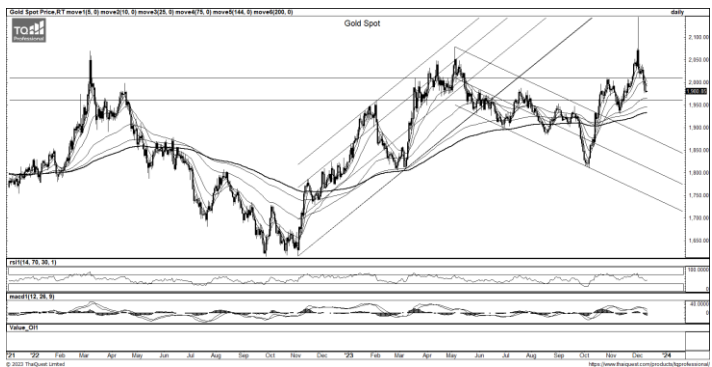
กลยุทธ์การลงทุน SET Index พักตัวในกรอบ sideways ยังคงถูกกดดันอยู่ภายใต้ EMA10 วัน คาดตลาดแกว่งรอการประชุม FOMC วางแนวรับ 1,370/1,365 ส่วนแนวต้าน 1,385/1,390



ที่มา: TQ Professional, TF weekly

### SET Weekly: Sideways down

กลยุทธ์การลงทุน ระวังกลางติดตามข้อมูลทางเศรษฐกิจที่จะส่งผลกระทบต่อ การตัดสินใจเรื่องนโยบายดอกเบี้ยของธนาคารกลางหลัก อย่างไรก็ตามเงินเฟ้อพื้นฐานที่ยังคงอยู่สูงกว่าเป้าหมาย อาจจำเป็นต้องคงดอกเบี้ยในระดับสูงยาวนานขึ้น ในทางเทคนิค TF weekly แท่งเทียนรายสัปดาห์แกว่งตัวภายใน กรอบ sideways down ถูกกดดันใต้เส้น EMA5-10 Week ประเมินกรอบการ เคลื่อนไหว แนวต้าน 1,460/1,480 แนวรับ 1,370/1,350 จุด



ที่มา: TQ Professional, TF daily

### Gold Spot: ย่อพักตัว

กลยุทธ์การลงทุน Gold Spot มีแรงหนุนจากคาดการณ์ Fed หดเข้ขึ้น ดอกเบี้ย แต่ช่วงสั้น Dollar และ Bond Yield ฟิ้นตัวกดดัน // ราคาทองย่อ หลุดลงมาใกล้ EMA75 วัน ตามด้วยสัญญาณลบของ Indicator ประเมิน การพักตัวแนวรับ US\$1,970-1,960/Oz แนวต้าน US\$2,000-2,010/Oz

Resistance 2,000 - 2,010

Support 1,970 - 1,960

### Technical Analyst

Apichai Raomanachai No. 002939

### Asst. Technical Analyst

Noppom Chaykaew No. 043964

ข้อมูลในเอกสารฉบับนี้ รวบรวมมาจากแหล่งข้อมูลที่เชื่อถือได้ อย่างไรก็ดี บริษัทหลักทรัพย์ คิงส์ฟอร์ด จำกัด (มหาชน) ไม่สามารถที่จะยืนยันหรือรับรองความถูกต้องของข้อมูลเหล่านั้นได้ ไม่ว่าประการใด ๆ บทวิเคราะห์ในเอกสารนี้ จัดทำขึ้นโดยอ้างอิง หลักเกณฑ์ทางวิชาการเกี่ยวกับหลักการวิเคราะห์ และไม่ได้เป็นการชี้นำ หรือเสนอแนะให้ซื้อหรือขายหลักทรัพย์ใด ๆ การตัดสินใจซื้อหรือขายหลักทรัพย์ใด ๆ ของผู้อ่าน ไม่ว่าจะเกิดจากการอ่านบทความในเอกสารนี้หรือไม่ก็ตาม ล้วนเป็นผลจากการใช้ วิจารณญาณของผู้อ่าน โดยไม่มีส่วนเกี่ยวข้องกับหรือผู้เขียนบทความใด ๆ กับ บริษัทหลักทรัพย์ คิงส์ฟอร์ด จำกัด(มหาชน) ไม่ว่ากรณีใด





ที่มา : TQ Professional

## NYT

Resistance 4.22-4.32

Support 4.06

แนะนำแก๊งกำไร แท่งเทียนแกว่ง sideways พร้อมปริมาณการซื้อขายเข้าสะสม ส่วน Indicator MACD / RSI มีแนวโน้มเป็นบวก เบื้องต้นคาดหวังการขึ้นต่อ โดยมีแนวต้านถัดไป 4.22-4.32 บาท แนวรับ 4.06 บาท ส่วนจุด Stop Loss 4.00 บาท



ที่มา : TQ Professional

## PTT

Resistance 36.50-37.50

Support 35.25

แนะนำแก๊งกำไร แท่งเทียนปรับตัวขึ้นในกรอบ sideways ด้านปริมาณการซื้อขายเข้าสะสม ส่วน MACD / RSI ส่งสัญญาณบวก เบื้องต้นคาดหวังการปรับตัวขึ้นต่อ โดยมีแนวต้านถัดไป 36.50-37.50 บาท ส่วนแนวรับ 35.25 บาท และ Stop Loss ที่ 34.75 บาท



ที่มา : TQ Professional

## TOP

Resistance 53.50-54.75

Support 50.75

แนะนำแก๊งกำไร แท่งเทียนฟื้นตัวขึ้นเหนือเส้นค่าเฉลี่ย EMA200 วัน พร้อมปริมาณการซื้อขายเข้าสะสม ส่วน MACD / RSI อยู่ในทิศทางบวก เบื้องต้นคาดหวังเห็นการขยับขึ้นต่อ โดยมีแนวต้าน 53.50-54.75 บาท ส่วนแนวรับ 50.75 บาท และ Stop Loss ที่ 50.00 บาท

### Technical Analyst

Apichai Raomanachai No. 002939

### Asst. Technical Analyst

Nopporn Chaykaew No. 043964

ข้อมูลในเอกสารฉบับนี้ รวบรวมมาจากแหล่งข้อมูลที่เชื่อถือได้ อย่างไรก็ดี บริษัทหลักทรัพย์ คิงส์ฟอร์ด จำกัด (มหาชน) ไม่สามารถที่จะยืนยันหรือรับรองความถูกต้องของข้อมูลเหล่านั้นได้ ไม่ว่าประการใด ๆ บทวิเคราะห์ในเอกสารนี้ จัดทำขึ้นโดยอ้างอิงหลักเกณฑ์ทางวิชาการเกี่ยวกับหลักการวิเคราะห์ และมีได้เป็นการชี้นำ หรือเสนอแนะให้ซื้อหรือขายหลักทรัพย์ใด ๆ การตัดสินใจซื้อหรือขายหลักทรัพย์ใด ๆ ของผู้อ่าน ไม่ว่าจะเกิดจากการอ่านบทความในเอกสารนี้หรือไม่ก็ตาม ล้วนเป็นผลจากการใช้วิจารณญาณของผู้อ่าน โดยไม่มีส่วนเกี่ยวข้องกับหรือพ้องกันใด ๆ กับ บริษัทหลักทรัพย์ คิงส์ฟอร์ด จำกัด (มหาชน) ไม่ว่ากรณีใด

# SET50 Index Futures

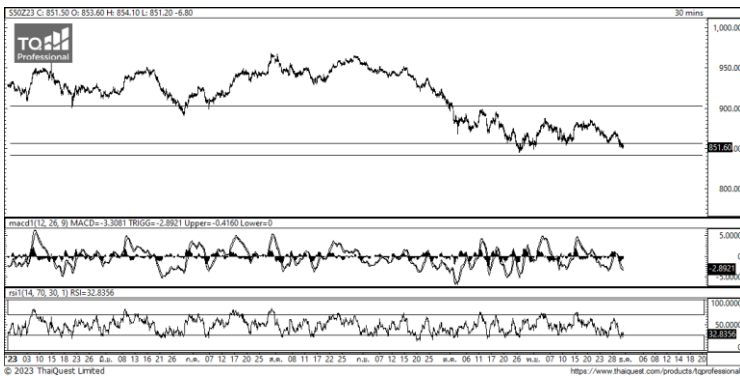


KINGSFORD

วันจันทร์ที่ 4 ธันวาคม พ.ศ. 2566

## Market Overview

นักลงทุนต่างชาติ Short สุทธิ -6,637 สัญญา  
 ยอดสะสมประจำเดือน ธ.ค. มียอด Short สุทธิ -26,810 สัญญา  
 และ ยอดสะสมปี 2566 เป็นยอด Short สุทธิ -322,661 สัญญา  
 TFEX เมื่อวานนี้ปรับตัวลดลงจากการขายหุ้นในกลุ่ม ETRON และ ENERJ  
 จากความกังวลว่า FED จะชะลอการลดอัตราดอกเบี้ยนานกว่าคาด

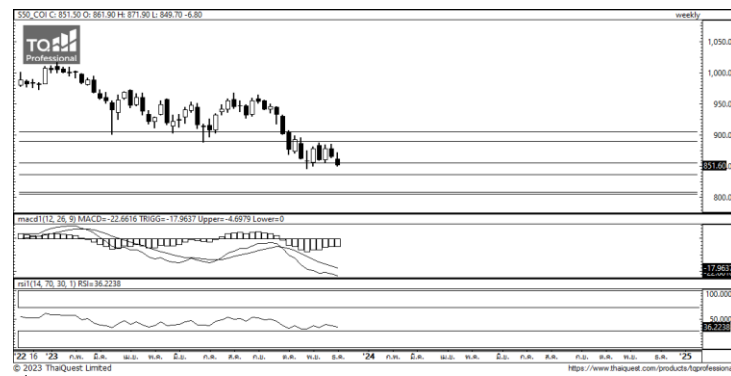


ที่มา: Kingsford Research

## ภาพการลงทุนระยะสั้น

แนะนำ : Short , แนวรับ : 845 . แนวรับ : 855 Stop Loss : 855  
 S50Z23 ปรับตัวลดลงต่ำกว่าราคาต่ำสุดก่อนหน้านี้ โดย Indicator อย่าง  
 RSI มีการปรับตัวลดลงอยู่บริเวณ เขต Oversold สนับสนุนการปรับตัว  
 ลง

Volume by Investors	SET (Million Bath)	Index Futures (Contracts)
Local Institutions	268.79	334
Foreign	-3,704.83	-6,637
Local Investor	3,806.46	6,303



ที่มา: Kingsford Research

## ภาพการลงทุนรายสัปดาห์

แนะนำ Trading Long แนวรับ :835 แนวรับ :860 Stoploss : 855  
 Set50 Index Future มีแรงซื้อกลับขึ้นมาช่วยสนับสนุนแนวโน้มขาขึ้น ส่วน  
 Indicator ปรับตัวลดลงสนับสนุนแนวโน้มขาลงมองภาพระยะกลางเป็น  
 การปรับตัวในลักษณะ Sideway

	Close	Change	Volume	OI
SET50	852.94	-5.0	1,313,138,400	724,902
S50Z23	851.60	-6.8	238,226	613,505
S50F24	851.00	-6.5	33	323
S50H24	849.70	-6.9	27,058	92,285
S50M24	848.00	-6.6	4,274	29,990

Source: TQ Pro

	Last	Support	Resistance
SET50	852.94	845	855
S50Z23	851.60	845	855
S50F24	851.00	845	855
S50H24	849.70	845	855
S50M24	848.00	845	855

Source: TQ Pro

Series	Close	Chg	Vol. Contracts	OI	OI Chg	Theoretical	Basis	Daly Left	LTD
S50Z23	851.60	-6.8	238,226	497,890	115,615	852.74	-1.34	27	28/12/2023
S50F24	851.00	-6.5	33	310	0	852.51	-1.94	60	30/1/2024
S50H24	849.70	-6.9	27,058	78,839	13	852.09	-3.24	118	28/3/2024
S50M24	848.00	-6.6	4,274	27,315	13,446	851.43	-4.94	209	27/6/2024
S50U24	843.70	-6.9	2,655	13,532	2,675	850.76	-4.94	301	27/9/2024

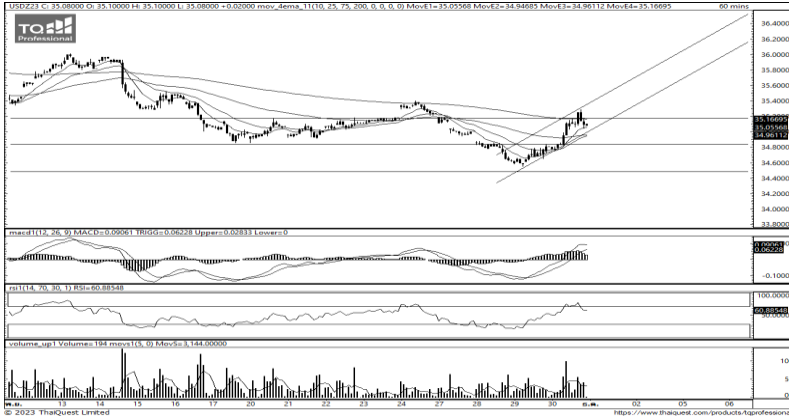
ข้อมูลในเอกสารฉบับนี้ รวบรวมมาจากแหล่งข้อมูลที่น่าเชื่อถือ อย่างไรก็ดี บริษัทหลักทรัพย์ คิงส์ฟอร์ด จำกัด (มหาชน) ไม่สามารถที่จะยืนยันหรือรับรองความถูกต้องของข้อมูลเหล่านี้ได้ ไม่ว่าประการใด ๆ บทวิเคราะห์ในเอกสารนี้ จัดทำขึ้นโดยอ้างอิงหลักเกณฑ์ทางวิชาการเกี่ยวกับหลักการวิเคราะห์ และได้เป็นการชี้แนะ หรือเสนอแนะให้ซื้อหรือขายหลักทรัพย์ใด ๆ การตัดสินใจซื้อหรือขายหลักทรัพย์ใด ๆ ของผู้อ่าน ไม่ว่าจะเกิดจากการอ่านบทความในเอกสารนี้หรือไม่ก็ตาม ล้วนเป็นผลจากการใช้วิจารณญาณของผู้อ่าน โดยไม่มีส่วนเกี่ยวข้องกับหรือพันธมิตรทางใด ๆ กับ บริษัทหลักทรัพย์ คิงส์ฟอร์ด จำกัด (มหาชน) ไม่ว่ากรณีใด

# SET50 Index Futures



KINGSFORD

## Currency Futures



ที่มา: Kingsford Research

### ภาพการลงทุในระยะสั้น

Dollar Index : 103.30 จุด หรือ - 0.19% , USDZ23 : -0.34 THB/USD

แนะนำ เปิดสถานะ : Short

แนวรับ: 34.90 THB/USD แนวต้าน: 35.20 THB/USD Stop Loss: 35.20

USDZ23 ในระยะสั้นมีการปรับตัวขึ้นเป็นแนวโน้มขึ้นหลัง และกลับขึ้นมาเหนือ EMA 75 วัน โดยมีการทดสอบ EMA 200 วัน แต่ยังไม่สามารถผ่านไปได้อีก ส่วน Indicator เป็นการสนับสนุนแนวโน้มขาขึ้น แต่ RSI มีการลดลงต่ำกว่าเขต Oversold อาจจะทำให้ระยะสั้นมีการปรับตัวลดลงได้

	Last	Change	Volume	OI
USDZ23	35.06	0.34	36,076	73,675
USDF24	34.97	0.33	7,324	9,660
USDH24	34.77	0.32	16,628	43,244
USDG24	34.89	0.34	205	1

Source: TQ Pro

	Last	Support	Resistance
RTXUSTB	35.17	35.00	35.30
USDZ23	35.06	34.90	35.20
USDH24	34.77	34.30	34.90

Source: Kingsford Securities

	Last	Change	Volume	OI
USDZ23	35.06	0.34	36,076	73,675
USDF24	34.97	0.33	7,324	9,660
USDH24	34.77	0.32	16,628	43,244
USDG24	34.89	0.34	205	1

Source: TQ Pro

	Close	Change	Volume	OI
USDJPY	146.76	-1.40		
USDJPYZ3	147.02	0.44	9439.00	736.00
USDJPYH24	144.99	0.42	124.00	36.00

Source: TQ Pro

Apichai Raomanachai

Fundamental and Technical Investment Analysis

ID No. 002939 Tel 02-829-6999 Ext 2200

Email : apichai.ra@kfsec.co.th

Nut Kaewborisutsakul

Assistant Investment Analyst

ข้อมูลในเอกสารฉบับนี้ รวบรวมมาจากแหล่งข้อมูลที่น่าเชื่อถือ อย่างไรก็ดี บริษัทหลักทรัพย์ คิงส์ฟอร์ด จำกัด (มหาชน) ไม่สามารถที่จะยืนยันหรือรับรองความถูกต้องของข้อมูลเหล่านี้ได้ ไม่ว่าประการใด ๆ บทวิเคราะห์ในเอกสารนี้ จัดทำขึ้นโดยอ้างอิงหลักเกณฑ์ทางวิชาการเกี่ยวกับหลักการวิเคราะห์ และมีได้เป็นการชี้แนะ หรือเสนอแนะให้ซื้อหรือขายหลักทรัพย์ใด ๆ การตัดสินใจซื้อหรือขายหลักทรัพย์ใด ๆ ของผู้อ่าน ไม่ว่าจะเกิดจากการอ่านบทความในเอกสารนี้หรือไม่ก็ตาม ล้วนเป็นผลจากการใช้วิจารณญาณของผู้อ่าน โดยไม่มีส่วนเกี่ยวข้องกับหรือพันธะผูกพันใด ๆ กับ บริษัทหลักทรัพย์ คิงส์ฟอร์ด จำกัด (มหาชน) ไม่ว่ากรณีใด

# Short Sales



KINGSFORD

มูลค่าการขายชอร์ต ณ วันที่ 12 ธันวาคม 2566

หลักทรัพย์	ปริมาณหุ้นที่ขายชอร์ต (หุ้น)	มูลค่าการขายชอร์ต (บาท)	%เทียบมูลค่าซื้อขายตลาดรวม
AAI	566,000	2,174,414	3.27%
AAV	3,492,300	6,851,979	15.89%
AAV-R	445,700	879,971	2.03%
ACC	200,000	96,000	7.22%
ACE	304,600	440,097	3.34%
ACE-R	8,200	11,726	0.09%
ADVANC	449,200	98,525,800	16.21%
ADVANC-R	198,700	43,515,300	7.17%
AEONTS	1,400	208,450	2.93%
AEONTS-R	900	134,100	1.88%
AH	82,600	2,184,075	3.72%
AH-R	29,700	785,325	1.34%
AI	17,900	76,010	17.13%
AIT	429,200	1,635,088	17.56%
AMATA	247,700	6,325,900	9.70%
AMATA-R	148,400	3,784,125	5.81%
AMATAV	2,100	11,655	7.47%
AOT	907,600	54,144,475	6.10%
AOT-R	1,156,400	68,983,825	7.77%
AP	175,800	1,881,060	3.81%
AP-R	122,200	1,306,620	2.65%
ASIAN	2,100	14,175	0.14%
ASK	22,400	444,340	4.80%
ASK-R	3,200	63,640	0.69%
AU	5,500	50,875	1.07%
AUCT	44,100	489,510	4.49%
AURA	8,600	124,700	0.59%
AURA-R	24,200	350,280	1.65%
AWC	6,982,400	25,236,844	7.62%
AWC-R	18,580,200	66,687,584	20.28%
BA	158,000	2,281,810	19.55%
BA-R	69,400	1,001,460	8.59%
BAFS	85,900	2,027,060	17.70%
BAFS-R	28,800	679,050	5.94%
BAM	1,253,600	10,166,340	19.17%
BAM-R	899,300	7,284,740	13.75%
BANPU	13,212,600	87,716,835	11.09%
BANPU-R	8,427,700	55,545,370	7.07%
BAY	15,000	412,500	2.47%
BBIK	2,800	256,550	2.18%
BBIK-R	13,200	1,211,450	10.27%
BBL	285,400	42,888,150	8.80%
BCH	208,000	4,450,800	6.97%
BCH-R	216,300	4,614,140	7.25%
BCP	264,200	11,346,850	8.11%
BCP-R	172,600	7,400,250	5.30%
BCPG	181,800	1,561,460	6.44%
BCPG-R	137,300	1,179,010	4.87%
BDMS	2,200,900	56,198,375	6.54%
BDMS-R	882,600	22,506,300	2.62%
BE8	18,300	575,975	2.02%
BEAUTY	194,600	86,106	7.39%
BEC	396,800	2,071,235	15.15%
BEC-R	266,000	1,394,130	10.16%
BEM	1,701,100	13,598,135	7.60%

ข้อมูลในเอกสารฉบับนี้ รวบรวมมาจากแหล่งข้อมูลที่เชื่อถือได้ อย่างไรก็ตาม บริษัทหลักทรัพย์ คิงส์ฟอร์ด จำกัด (มหาชน) ไม่สามารถที่จะยืนยันหรือรับรองความถูกต้องของข้อมูลเหล่านี้ได้ ไม่ว่าประการใด ๆ บทวิเคราะห์ในเอกสารนี้ จัดทำขึ้นโดยอ้างอิงหลักเกณฑ์ทางวิชาการเกี่ยวกับหลักการวิเคราะห์ และมีได้เป็นการชี้แนะ หรือเสนอแนะให้ซื้อหรือขายหลักทรัพย์ใด ๆ การตัดสินใจหรือซื้อขายหลักทรัพย์ใด ๆ ของผู้อ่าน ไม่ว่าจะเกิดจากการอ่านบทความในเอกสารนี้หรือไม่ก็ตาม ล้วนเป็นผลจากการใช้วิจารณญาณของผู้อ่าน โดยไม่มีส่วนเกี่ยวข้องกับหรือพันธะผูกพันใด ๆ กับ บริษัทหลักทรัพย์ คิงส์ฟอร์ด จำกัด (มหาชน) ไม่ว่ากรณีใด



# Short Sales



KINGSFORD

มูลค่าการขายชอร์ต ณ วันที่ 12 ธันวาคม 2566

หลักทรัพย์	ปริมาณหุ้นที่ขายชอร์ต (หุ้น)	มูลค่าการขายชอร์ต (บาท)	%เทียบมูลค่าซื้อขายตลาดรวม
BEM-R	2,227,600	17,817,585	9.96%
BGRIM	558,200	14,517,575	4.16%
BGRIM-R	331,400	8,590,125	2.47%
BH	121,400	25,973,700	9.78%
BH-R	92,400	19,669,900	7.44%
BJC	1,040,700	26,074,400	14.70%
BJC-R	798,400	19,927,195	11.28%
BKI	400	121,600	2.05%
BLA	41,800	815,210	3.53%
BLA-R	116,300	2,267,000	9.81%
BLAND	473,800	341,136	15.03%
BLAND-R	56,200	40,464	1.78%
BPP	50,300	709,230	8.82%
BPP-R	17,500	246,750	3.07%
BRI	31,500	257,005	1.49%
BSRC	19,600	162,990	2.77%
BTG	231,300	5,432,360	13.43%
BTG-R	52,100	1,222,130	3.03%
BTS	5,324,000	37,966,415	23.51%
BTS-R	6,129,100	43,682,750	27.06%
BYD	307,400	1,478,540	1.87%
BYD-R	1,077,200	5,106,452	6.55%
CBG	418,200	32,825,575	5.04%
CBG-R	751,600	59,283,550	9.05%
CCET	136,500	291,302	0.33%
CCET-R	315,700	675,826	0.77%
CENTEL	66,300	2,859,650	5.09%
CENTEL-R	134,200	5,774,975	10.31%
CHAYO	292,500	1,549,250	9.75%
CHG	1,787,900	5,285,732	6.92%
CHG-R	2,130,300	6,242,844	8.24%
CK	566,100	11,597,250	10.94%
CK-R	485,900	9,843,790	9.39%
CKP	318,600	1,009,808	12.31%
CKP-R	240,300	755,810	9.29%
COM7	1,328,200	29,588,920	12.67%
COM7-R	102,100	2,276,060	0.97%
CPALL	2,916,000	152,931,225	11.19%
CPALL-R	936,400	49,228,175	3.59%
CPAXT	411,200	10,691,200	7.47%
CPAXT-R	43,300	1,117,200	0.79%
CPF	2,648,900	48,746,760	6.99%
CPF-R	5,119,900	94,069,200	13.50%
CPN	366,900	23,930,600	5.25%
CPN-R	993,900	64,709,175	14.23%
CRC	226,900	8,706,150	5.68%
CRC-R	290,700	11,162,525	7.28%
CV	1,247,600	596,762	22.62%
DCC	150,800	228,111	2.47%
DCC-R	9,600	14,400	0.16%
DELTA	443,900	36,704,900	2.65%
DELTA-R	762,200	62,718,725	4.56%
DEMCO	9,100	22,750	17.23%
DITTO	28,800	720,000	2.56%
DITTO-R	2,700	67,480	0.24%

ข้อมูลในเอกสารฉบับนี้ รวบรวมมาจากแหล่งข้อมูลที่เชื่อถือได้ อย่างไรก็ตาม บริษัทหลักทรัพย์ คิงส์ฟอร์ด จำกัด (มหาชน) ไม่สามารถที่จะยืนยันหรือรับรองความถูกต้องของข้อมูลเหล่านี้ได้ ไม่ว่าประการใด ๆ บทวิเคราะห์ในเอกสารนี้ จัดทำขึ้นโดยอ้างอิงหลักเกณฑ์ทางวิชาการเกี่ยวกับหลักการวิเคราะห์ และมีได้เป็นการชี้แนะ หรือเสนอแนะให้ซื้อหรือขายหลักทรัพย์ใด ๆ การตัดสินใจซื้อหรือขายหลักทรัพย์ใด ๆ ของผู้อ่าน ไม่ว่าจะเกิดจากการอ่านบทความในเอกสารนี้หรือไม่ก็ตาม ล้วนเป็นผลจากการใช้วิจารณญาณของผู้อ่าน โดยไม่มีส่วนเกี่ยวข้องกับหรือพึ่งพิงผูกพันใด ๆ กับ บริษัทหลักทรัพย์ คิงส์ฟอร์ด จำกัด (มหาชน) ไม่ว่ากรณีใด

# Short Sales



KINGSFORD

มูลค่าการขายชอร์ต ณ วันที่ 12 ธันวาคม 2566

หลักทรัพย์	ปริมาณหุ้นที่ขายชอร์ต (หุ้น)	มูลค่าการขายชอร์ต (บาท)	%เทียบมูลค่าซื้อขายตลาดรวม
DMT	318,600	3,888,460	29.87%
DOHOME	188,500	2,276,840	7.08%
DOHOME-R	184,400	2,218,420	6.92%
DUSIT	9,100	66,885	3.43%
EA	618,000	26,871,300	6.80%
EA-R	1,620,500	70,430,625	17.83%
EASTW	9,400	39,208	4.92%
EGCO	66,000	8,081,850	2.86%
EGCO-R	20,600	2,492,900	0.89%
EKH	29,300	215,355	4.69%
EKH-R	5,800	42,630	0.93%
EPG	117,200	817,090	3.79%
EPG-R	88,400	615,785	2.86%
ERW	1,367,600	7,023,510	4.78%
ERW-R	456,500	2,362,570	1.59%
ETC	34,500	93,150	3.69%
FORTH	85,500	1,665,830	4.26%
FORTH-R	53,300	1,057,380	2.66%
FSMART	138,600	959,470	10.58%
FSMART-R	12,100	84,095	0.92%
GFPT	414,000	4,418,010	32.91%
GFPT-R	17,900	193,230	1.42%
GJS	1,577,500	331,275	27.05%
GLOBAL	317,300	5,084,120	10.63%
GLOBAL-R	20,200	323,710	0.68%
GPSC	460,200	21,129,875	5.93%
GPSC-R	1,510,300	69,231,625	19.48%
GULF	1,099,300	49,544,725	14.13%
GULF-R	1,624,000	72,932,325	20.87%
GUNKUL	2,076,200	5,378,972	4.85%
GUNKUL-R	3,698,600	9,520,768	8.64%
HANA	706,100	32,998,425	6.17%
HANA-R	704,000	32,722,175	6.15%
HENG	72,100	138,484	3.85%
HK01	306,800	4,602,000	96.15%
HL	17,500	167,125	16.62%
HMPRO	2,196,400	26,356,800	17.31%
HMPRO-R	1,493,400	17,910,490	11.77%
HTC	34,000	537,200	5.62%
HUMAN	22,600	246,340	3.46%
ICHI	194,500	2,811,610	4.18%
ICHI-R	116,800	1,687,500	2.51%
III	98,400	997,820	8.18%
ILM-R	2,800	66,460	1.43%
INTUCH	57,100	3,997,125	4.35%
INTUCH-R	115,600	8,088,850	8.81%
IRPC	5,502,300	10,790,095	9.31%
IRPC-R	10,672,600	20,932,468	18.06%
ITC-R	617,100	12,402,100	7.62%
ITD	4,155,600	3,688,677	4.10%
IVL	1,308,000	33,057,775	8.88%
IVL-R	1,571,900	39,554,225	10.67%
JAS	1,932,500	4,346,350	1.31%
JAS-R	4,920,500	10,941,812	3.35%

ข้อมูลในเอกสารฉบับนี้ รวบรวมมาจากแหล่งข้อมูลที่เชื่อถือได้ อย่างไรก็ตาม บริษัทหลักทรัพย์ คิงส์ฟอร์ด จำกัด (มหาชน) ไม่สามารถที่จะยืนยันหรือรับรองความถูกต้องของข้อมูลเหล่านี้ได้ ไม่ว่าประการใด ๆ บทวิเคราะห์ในเอกสารนี้ จัดทำขึ้นโดยอ้างอิงหลักเกณฑ์ทางวิชาการเกี่ยวกับหลักการวิเคราะห์ และมีได้เป็นการชี้แนะ หรือเสนอแนะให้ซื้อหรือขายหลักทรัพย์ใด ๆ การตัดสินใจซื้อหรือขายหลักทรัพย์ใด ๆ ของผู้อ่าน ไม่ว่าจะเกิดจากการอ่านบทความในเอกสารนี้หรือไม่ก็ตาม ล้วนเป็นผลจากการใช้วิจารณญาณของผู้อ่าน โดยไม่มีส่วนเกี่ยวข้องกับหรือพันธะผูกพันใด ๆ กับ บริษัทหลักทรัพย์ คิงส์ฟอร์ด จำกัด (มหาชน) ไม่ว่ากรณีใด

# Short Sales



KINGSFORD

มูลค่าการขายชอร์ต ณ วันที่ 12 ธันวาคม 2566

หลักทรัพย์	ปริมาณหุ้นที่ขายชอร์ต (หุ้น)	มูลค่าการขายชอร์ต (บาท)	%เทียบมูลค่าซื้อขายตลาดรวม
JMART	1,000,200	18,729,130	3.09%
JMART-R	1,194,500	22,313,420	3.69%
JMT	946,500	26,292,825	6.79%
JMT-R	13,000	363,900	0.09%
JTS	1,500	87,750	0.04%
KAMART	44,900	536,810	2.53%
KBANK	492,300	63,003,200	4.25%
KBANK-R	848,100	108,387,150	7.33%
KCE	205,100	11,188,725	6.21%
KCE-R	414,000	22,591,600	12.53%
KEX	155,000	608,454	7.17%
KEX-R	134,100	528,398	6.20%
KGI	9,300	41,478	1.11%
KKP	34,600	1,660,800	2.32%
KKP-R	69,400	3,331,200	4.66%
KLINIQU	1,300	50,050	0.11%
KSL	105,100	275,092	6.34%
KSL-R	157,400	411,574	9.49%
KTB	3,966,900	72,267,580	9.33%
KTB-R	837,800	15,291,310	1.97%
KTC	833,000	38,130,000	15.32%
KTC-R	1,409,800	64,219,725	25.92%
LALIN	11,100	88,245	6.22%
LANNA	98,500	1,444,220	11.47%
LANNA-R	17,700	259,810	2.06%
LH	1,591,400	12,107,920	9.58%
LH-R	260,200	1,982,460	1.57%
M	48,000	1,877,725	7.54%
M-R	123,200	4,804,975	19.36%
MAJOR	293,800	4,373,190	6.08%
MAJOR-R	161,500	2,378,560	3.34%
MBK	133,500	2,095,060	7.03%
MBK-R	68,000	1,073,100	3.58%
MC	28,300	338,090	3.04%
MC-R	13,600	161,780	1.46%
MEB-R	1,000	32,100	0.48%
MEGA	57,900	2,260,175	4.62%
MEGA-R	108,800	4,252,425	8.69%
MINT	2,092,800	55,347,075	13.84%
MINT-R	794,000	20,934,450	5.25%
MTC	466,000	20,159,250	10.20%
MTC-R	364,700	15,817,825	7.98%
NCAP	1,119,600	3,031,622	14.86%
NCAP-R	100	268	0.00%
NER	37,300	170,476	2.66%
NEX	199,500	2,039,500	4.47%
NEX-R	405,600	4,156,820	9.09%
NRF	132,100	706,735	6.65%
NSL	6,100	112,240	1.60%
NTV	1,500	54,375	3.77%
ONEE	71,500	278,350	3.31%
ONEE-R	23,800	93,544	1.10%
OR	924,300	18,469,030	14.73%
OR-R	347,000	6,945,180	5.53%

ข้อมูลในเอกสารฉบับนี้ รวบรวมมาจากแหล่งข้อมูลที่เชื่อถือได้ อย่างไรก็ตาม บริษัทหลักทรัพย์ คิงส์ฟอร์ด จำกัด (มหาชน) ไม่สามารถที่จะยืนยันหรือรับรองความถูกต้องของข้อมูลเหล่านี้ได้ ไม่ว่าประการใด ๆ บทวิเคราะห์ในเอกสารนี้ จัดทำขึ้นโดยอ้างอิงหลักเกณฑ์ทางวิชาการเกี่ยวกับหลักการวิเคราะห์ และมีได้เป็นการชี้แนะ หรือเสนอแนะให้ซื้อหรือขายหลักทรัพย์ใด ๆ การตัดสินใจซื้อหรือขายหลักทรัพย์ใด ๆ ของผู้อ่าน ไม่ว่าจะเกิดจากการอ่านบทความในเอกสารนี้หรือไม่ก็ตาม ล้วนเป็นผลจากการใช้วิจารณญาณของผู้อ่าน โดยไม่มีส่วนเกี่ยวข้องกับหรือพันธะผูกพันใด ๆ กับ บริษัทหลักทรัพย์ คิงส์ฟอร์ด จำกัด (มหาชน) ไม่ว่ากรณีใด

# Short Sales



KINGSFORD

มูลค่าการขายชอร์ต ณ วันที่ 12 ธันวาคม 2566

หลักทรัพย์	ปริมาณหุ้นที่ขายชอร์ต (หุ้น)	มูลค่าการขายชอร์ต (บาท)	%เทียบมูลค่าซื้อขายตลาดรวม
ORI	591,300	4,901,850	5.75%
ORI-R	1,587,300	13,151,155	15.45%
OSP	1,894,800	40,092,990	8.75%
OSP-R	2,098,700	44,211,970	9.69%
PLANB	934,100	7,739,365	6.11%
PLANB-R	192,200	1,594,740	1.26%
PM	44,200	333,685	5.38%
PR9	36,400	535,460	3.17%
PR9-R	14,500	212,990	1.26%
PRIME	33,300	19,647	0.77%
PRM	1,339,300	6,690,504	10.93%
PRM-R	447,900	2,238,844	3.66%
PSH	183,500	2,231,490	7.57%
PSH-R	51,100	617,780	2.11%
PSL	770,900	6,511,130	5.39%
PSL-R	926,800	7,810,635	6.48%
PTG	205,200	1,836,290	2.84%
PTG-R	764,500	6,837,050	10.58%
PTL	13,200	132,385	1.45%
PTT	227,200	8,120,650	0.95%
PTT-R	64,400	2,286,200	0.27%
PTTEP	480,700	68,506,050	4.31%
PTTEP-R	471,000	67,355,350	4.23%
PTTGC	424,100	16,519,950	6.64%
PTTGC-R	586,700	22,721,175	9.18%
QH	1,017,900	2,219,022	8.65%
QH-R	362,300	789,658	3.08%
RABBIT	2,536,400	1,308,730	10.11%
RAM	2,300	77,800	1.52%
RAM-R	5,500	186,250	3.64%
RATCH	670,600	20,543,575	9.11%
RATCH-R	163,300	4,980,650	2.22%
RBF	201,900	2,694,770	5.33%
RBF-R	164,300	2,198,170	4.34%
RCL	54,700	1,118,270	3.37%
RCL-R	79,200	1,613,820	4.88%
RJH	8,800	239,800	7.07%
ROJNA	80,700	466,860	5.38%
RS	25,700	354,660	11.52%
RS-R	700	9,570	0.31%
S	414,400	375,511	2.15%
S-R	300	265	0.00%
SABINA	21,300	544,150	3.84%
SABUY	167,400	825,112	5.02%
SABUY-R	33,800	167,116	1.01%
SAK	48,300	201,232	2.48%
SAMART	80,600	322,748	6.37%
SAMART-R	20,400	82,154	1.61%
SAPPE-R	9,600	707,550	3.08%
SAT	50,000	880,000	7.26%
SAWAD	453,200	19,445,875	5.31%
SAWAD-R	500,100	21,489,475	5.86%
SC	253,100	767,118	3.21%
SC-R	158,600	482,100	2.01%
SCAP	25,200	86,460	14.83%
SCB	501,000	49,900,200	5.01%

ข้อมูลในเอกสารฉบับนี้ รวบรวมมาจากแหล่งข้อมูลที่น่าเชื่อถือ อย่างไรก็ตาม บริษัทหลักทรัพย์ คิงส์ฟอร์ด จำกัด (มหาชน) ไม่สามารถที่จะยืนยันหรือรับรองความถูกต้องของข้อมูลเหล่านี้ได้ ไม่ว่าประการใด ๆ บทวิเคราะห์ในเอกสารนี้ จัดทำขึ้นโดยอ้างอิงหลักเกณฑ์ทางวิชาการเกี่ยวกับหลักการวิเคราะห์ และมีได้เป็นการชี้แนะ หรือเสนอแนะให้ซื้อหรือขายหลักทรัพย์ใด ๆ การตัดสินใจซื้อหรือขายหลักทรัพย์ใด ๆ ของผู้อ่าน ไม่ว่าจะเกิดจากการอ่านบทความในเอกสารนี้หรือไม่ก็ตาม ล้วนเป็นผลจากการใช้วิจารณญาณของผู้อ่าน โดยไม่มีส่วนเกี่ยวข้องกับหรือพันธะผูกพันใด ๆ กับ บริษัทหลักทรัพย์ คิงส์ฟอร์ด จำกัด (มหาชน) ในวาระนี้



# Short Sales



KINGSFORD

มูลค่าการขายชอร์ต ณ วันที่ 12 ธันวาคม 2566

หลักทรัพย์	ปริมาณหุ้นที่ขายชอร์ต (หุ้น)	มูลค่าการขายชอร์ต (บาท)	%เทียบมูลค่าซื้อขายตลาดรวม
SCB-R	892,200	88,741,450	8.92%
SCC	45,500	13,202,200	3.70%
SCC-R	117,700	34,108,100	9.58%
SCCC	1,200	158,100	1.53%
SCCC-R	1,200	158,000	1.53%
SCGP	1,836,100	67,037,300	11.35%
SCGP-R	2,167,000	78,902,175	13.40%
SGP-R	1,100	9,140	0.68%
SHR	753,400	1,841,636	28.28%
SINGER	922,600	11,863,430	2.25%
SINGER-R	700	8,900	0.00%
SIRI	6,784,100	11,278,348	9.48%
SIRI-R	7,855,000	13,011,887	10.97%
SIS	5,700	127,030	2.92%
SIS-R	1,500	33,300	0.77%
SISB	55,900	1,885,425	6.93%
SISB-R	73,800	2,492,200	9.15%
SJWD	82,600	1,181,190	7.49%
SJWD-R	38,000	539,600	3.45%
SKY	42,200	1,084,400	2.34%
SKY-R	28,300	726,325	1.57%
SMPC	4,200	43,460	0.68%
SNNP	17,200	282,080	1.21%
SNNP-R	86,600	1,394,260	6.10%
SPA	50,300	598,680	11.57%
SPA-R	12,800	152,320	2.94%
SPALI	1,278,400	22,898,430	12.30%
SPALI-R	1,544,000	27,372,950	14.86%
SPCG	6,200	76,880	2.42%
SPCG-R	100	1,230	0.04%
SPRC	316,200	2,486,775	5.01%
SPRC-R	528,000	4,171,200	8.37%
SSP	17,300	128,020	1.95%
STA	77,100	1,150,300	2.92%
STA-R	512,200	7,657,430	19.37%
STEC	3,073,400	25,374,775	15.78%
STEC-R	1,378,200	11,229,090	7.08%
STGT	189,400	1,153,380	14.50%
SUSCO	103,200	461,276	0.22%
SYNEX	74,700	747,440	14.12%
TAE	28,600	27,742	2.44%
TASCO	310,400	5,010,350	4.94%
TASCO-R	5,500	88,550	0.09%
TCAP	329,900	15,940,125	18.55%
TCAP-R	74,600	3,603,975	4.19%
TEAMG	43,400	209,230	2.35%
TFG	71,300	223,120	2.10%
TFG-R	70,900	221,532	2.09%
TGE-R	1,900	3,800	0.02%
THANI	899,100	2,366,254	14.84%
THANI-R	853,000	2,251,394	14.08%
THCOM	262,300	3,167,690	6.37%
THCOM-R	259,600	3,132,610	6.30%
THG	53,700	3,266,825	10.95%
THG-R	62,400	3,828,625	12.73%
TIDLOR	1,605,600	35,862,150	14.29%

ข้อมูลในเอกสารฉบับนี้ รวบรวมมาจากแหล่งข้อมูลที่น่าเชื่อถือ อย่างไรก็ตาม บริษัทหลักทรัพย์ คิงส์ฟอร์ด จำกัด (มหาชน) ไม่สามารถที่จะยืนยันหรือรับรองความถูกต้องของข้อมูลเหล่านี้ได้ ไม่ว่าประการใด ๆ บทวิเคราะห์ในเอกสารนี้ จัดทำขึ้นโดยอ้างอิงหลักเกณฑ์ทางวิชาการเกี่ยวกับหลักการวิเคราะห์ และมีได้เป็นการชี้แนะ หรือเสนอแนะให้ซื้อหรือขายหลักทรัพย์ใด ๆ การตัดสินใจซื้อหรือขายหลักทรัพย์ใด ๆ ของผู้อ่าน ไม่ว่าจะเกิดจากการอ่านบทความในเอกสารนี้หรือไม่ก็ตาม ล้วนเป็นผลจากการใช้วิจารณญาณของผู้อ่าน โดยไม่มีส่วนเกี่ยวข้องกับหรือพึ่งพิงผูกพันใด ๆ กับ บริษัทหลักทรัพย์ คิงส์ฟอร์ด จำกัด (มหาชน) ไม่ว่ากรณีใด

# Short Sales



KINGSFORD

มูลค่าการขายขอร์ต ณ วันที่ 12 ธันวาคม 2566

	ปริมาณหุ้นที่ขายขอร์ต (หุ้น)	มูลค่าการขายขอร์ต (บาท)	%เทียบมูลค่าซื้อขายตลาดรวม
TIDLOR-R	1,108,700	24,810,030	9.87%
TIPH	25,000	744,150	4.89%
TIPH-R	6,600	196,000	1.29%
TISCO	131,200	12,839,550	6.45%
TISCO-R	21,300	2,082,200	1.05%
TKC	55,400	764,330	3.73%
TKC-R	28,900	393,040	1.95%
TKN	129,100	1,174,835	1.07%
TKN-R	230,200	2,094,820	1.90%
TKS	100	680	0.05%
TLI	608,600	5,550,480	8.33%
TLI-R	239,800	2,175,190	3.28%
TOA	87,700	1,940,160	5.64%
TOA-R	44,500	984,420	2.86%
TOP	1,144,200	59,154,725	11.39%
TOP-R	360,600	18,631,850	3.59%
TPIPL	168,400	230,708	7.28%
TPIPL-R	97,900	134,123	4.23%
TPIPP	50,300	170,014	1.65%
TQM	11,300	325,625	2.19%
TQM-R	13,700	391,200	2.66%
TRUE	4,701,600	24,034,165	7.86%
TRUE-R	116,700	596,895	0.20%
TTA	468,400	2,829,935	1.82%
TTA-R	407,600	2,459,855	1.58%
TTB	9,963,400	15,554,404	12.74%
TTB-R	16,175,800	25,124,822	20.69%
TTW-R	40,200	357,780	3.40%
TU	1,782,500	26,915,750	11.56%
TU-R	1,550,500	23,365,910	10.05%
TVO	68,000	1,427,550	9.86%
TVO-R	72,000	1,495,990	10.44%
UBE	500,000	380,729	15.55%
UNIQ	39,300	111,798	8.32%
VGI	1,804,000	3,418,072	6.38%
VGI-R	2,096,600	3,967,389	7.42%
VIBHA	62,100	112,401	3.15%
WARRIX	72,400	456,120	2.90%
WHA	4,542,100	23,031,445	14.52%
WHA-R	2,951,800	14,906,590	9.44%
WHAUP	254,600	1,012,394	15.28%
WHAUP-R	36,500	144,754	2.19%
WICE	24,000	135,820	5.75%
XO	37,900	994,050	0.91%
XPG	1,060,600	1,129,534	2.35%
XPG-R	601,800	635,858	1.34%

หมายเหตุ - ไม่รวมรายการขายขอร์ตของสมาชิกที่เป็นผู้ร่วมค้ำหน่วยลงทุนหรือผู้ดูแลสภาพคล่องของหน่วยลงทุนของกองทุนรวมอีทีเอฟเพื่อบัญชีบริษัทประเภทเพื่อทำกำไรจากส่วนต่างของราคาหรือเพื่อดูแลสภาพคล่อง แล้วแต่กรณี

ข้อมูลในเอกสารฉบับนี้ รวบรวมมาจากแหล่งข้อมูลที่เชื่อถือได้ อย่างไรก็ตาม บริษัทหลักทรัพย์ คิงส์ฟอร์ด จำกัด (มหาชน) ไม่สามารถที่จะยืนยันหรือรับรองความถูกต้องของข้อมูลเหล่านี้ได้ ไม่ว่าประการใด ๆ บทวิเคราะห์ในเอกสารนี้ จัดทำขึ้นโดยอ้างอิงหลักเกณฑ์ทางวิชาการเกี่ยวกับหลักการวิเคราะห์ และมีได้เป็นการชี้แนะ หรือเสนอแนะให้ซื้อหรือขายหลักทรัพย์ใด ๆ การตัดสินใจซื้อหรือขายหลักทรัพย์ใด ๆ ของผู้อ่าน ไม่ว่าจะเกิดจากการอ่านบทความในเอกสารนี้หรือไม่ก็ตาม ล้วนเป็นผลจากการใช้วิจารณญาณของผู้อ่าน โดยไม่มีส่วนเกี่ยวข้องกับหรือพึ่งพิงผูกพันใด ๆ กับ บริษัทหลักทรัพย์ คิงส์ฟอร์ด จำกัด (มหาชน) ไม่ว่ากรณีใด

# Stock Calendar



KINGSFORD

รายงานการเปลี่ยนแปลงการถือหลักทรัพย์ของผู้บริหาร (แบบ 59-2) ประจำวันที่ 12 ธันวาคม 2566

ชื่อผู้บริหาร	ประเภทหลักทรัพย์	วันที่ได้มา / จำนวน	จำนวน	ราคา	วิธีการ ได้มา/หน่าย	
SANKO	นาย รัฐวัฒน์ ศุขสายชล	หุ้นสามัญ	08/12/2566	50,000	1.25	ซื้อ
SANKO	นาย รัฐวัฒน์ ศุขสายชล	หุ้นสามัญ	08/12/2566	2,100	1.24	ซื้อ
SUPER	นาย จอมทรัพย์ โลจายะ	หุ้นสามัญ	07/12/2566	1,500,000	0.42	ซื้อ
SUPER	นาย จอมทรัพย์ โลจายะ	หุ้นสามัญ	08/12/2566	200,000	0.43	ซื้อ
SONIC	นาย ปฏิภาณ เปล่งฉวี	หุ้นสามัญ	07/12/2566	15,300	1.76	ซื้อ
TSTE	นาย ประภาส ชุตินาวรพันธ์	หุ้นสามัญ	08/12/2566	2,300	9.74	ซื้อ
TKC	นาย สยาม เตียวตรานนท์	หุ้นสามัญ	08/12/2566	100,000	14.45	ซื้อ
TNR	นาย ปรุ้มพงศ์ ชูพยัคฆ์	หุ้นสามัญ	07/12/2566	10,000	9.85	ซื้อ
TNR	นาย ปรุ้มพงศ์ ชูพยัคฆ์	หุ้นสามัญ	08/12/2566	10,100	9.85	ซื้อ
TNR	นาย ปรุ้มพงศ์ ชูพยัคฆ์	หุ้นสามัญ	08/12/2566	3,300	9.90	ซื้อ
PDG	นาย วรุฒิ ตั้งพิรุฬห์ธรรม	หุ้นสามัญ	08/12/2566	2,100,000	2.38	ซื้อ
PEACE	นาย พิสิฐ ปัญจคุณากรณ์	หุ้นสามัญ	12/12/2566	580,800	3.63	โอน
VL	นาง ชุติภา กลิ่นสุวรรณ	หุ้นสามัญ	11/12/2566	250,000	0.84	ซื้อ
AMARC	นาย วีรัตน์ วงศ์แสงนาค	หุ้นสามัญ	08/12/2566	200,000	1.25	ซื้อ
ARIN	นางสาว วิมลจิต อรินทมะพงษ์	หุ้นสามัญ	08/12/2566	130,000,000	-	รับโอน
RBF	นาย ชีรพัฒน์ ญาณารกุล	หุ้นสามัญ	06/12/2566	170,000	13.30	ขาย
EP	นาย ยุทธ ชินสุภัคกุล	หุ้นสามัญ	08/12/2566	200	2.63	ซื้อ

# Stock Calendar



KINGSFORD

แบบรายงานการได้มาหรือจำหน่ายหลักทรัพย์ของกิจการ (แบบ 246-2) ประจำวันที่ 12 ธันวาคม 2566

หลักทรัพย์	ชื่อผู้ได้มา/จำหน่าย	วิธีการ	ประเภท หลักทรัพย์ <sup>1</sup>	% ก่อน ได้มา/ จำหน่าย	% ได้มา/ จำหน่าย	% หลัง ได้มา/ จำหน่าย	วันที่ได้มา/ จำหน่าย	% ก่อน ได้มา/ จำหน่าย (กลุ่ม) <sup>2</sup>	% ได้มา/ จำหน่าย (กลุ่ม) <sup>2</sup>	% หลัง ได้มา/ จำหน่าย (กลุ่ม) <sup>2</sup>
ARIN	วิมลจิต อรินทมะพงษ์	ได้มา	หุ้น	0	21.6666	21.6666	08/12/2566	4.975	21.6666	ARIN
ARIN	บริษัท หลักทรัพย์จัดการกองทุนเกียรตินาคิน ภัทร จำกัด	จำหน่าย	หุ้น	21.6666	21.6666	0	08/12/2566	21.6666	21.6666	ARIN
CIG	บริษัท มาสเตอร์คูล อินเตอร์เนชั่นแนล จำกัด (มหาชน)	ได้มา	หุ้น	0	8.5757	8.5757	08/12/2566	0	8.5757	CIG
CPF	JUMBO KINGDOM VENTURES LIMITED	จำหน่าย	หุ้น	9.3619	1.4879	7.874	08/12/2566	35.4986	1.4879	CPF
MEGA	ABRDN MALAYSIA SDN. BHD.	ได้มา	หุ้น	2.0439	0.0134	2.0574	07/12/2566	4.988	0.0134	MEGA



# Stock Calendar



KINGSFORD

December 2023				
Monday	Tuesday	Wednesday	Thursday	Friday
				<b>1</b>
				<b>XD</b> TNH (0.60 หาระ)
<b>4</b>	<b>5</b>	<b>6</b>	<b>7</b>	<b>8</b>
<b>XD</b> SSC (0.52 หาระ) RJH (0.25 หาระ) MJLF (0.129 หาระ) LVMH01 (- หาระ)	วันหยุด	<b>XD</b> SIA19 (- หาระ) PROSPECT (0.22 หาระ) NVDA80X (- หาระ)		<b>XD</b> AOT (0.36 หาระ)
<b>11</b>	<b>12</b>	<b>13</b>	<b>14</b>	<b>15</b>
วันหยุด	<b>XD</b> TFFIF (0.1057 หาระ) GVREIT (0.1911 หาระ)	<b>XD</b> UV (0.09 หาระ) TSTE (0.06 หาระ) QHPF (0.125 หาระ) MNIT2 (0.045 หาระ) MNIT (0.027 หาระ) M-STOR (0.10 หาระ) M-II (0.155 หาระ) LHSC (0.165 หาระ) JAS (0.60 หาระ) HPF (0.04 หาระ) ABFTH (12.00 หาระ)  <b>Shares</b> DOD 72 Shares ICN 42,048,974 Shares INET 15,632 Shares EKH 10,682,959 Shares TKC 10,200,000 Shares	<b>NEWLISTED</b> MGI 210,000,000 Units NATION-W4 2,711,980,006 Units	

XD - Excluding Dividend	XD(ST) - Excluding Stock Dividend	XM - Exclude meetings	XN - Ex-Capital Return	XI - Excluding Interest
XP - Excluding Principal	XR - Excluding Right	XW - Excluding Warrant	XS - Excluding Short-term Warrant	XA - Excluding All
XE - Excluding Exercise	*ND - No Dividend Payment	PD - Payment Date	XT - Excluding TSR ; @ - price per share / price per unit /	
XD - Excluding Dividend	XD(ST) - Excluding Stock Dividend	XM - Exclude meetings	XN - Ex-Capital Return	XI - Excluding Interest
XP - Excluding Principal	XR - Excluding Right	XW - Excluding Warrant	XS - Excluding Short-term Warrant	XA - Excluding All
XE - Excluding Exercise	*ND - No Dividend Payment	PD - Payment Date	XT - Excluding TSR ; @ - price per share / price per unit /	

## NVDR Update

วันที่ 13 ธันวาคม 2566

### Most Active Values (Btmn)

Top 20 Net Buying Value (B m)					Top 20 Net Selling Value (B m)					Month to Date		Year to Date								
ธ.ค.-66					ธ.ค.-66					ธันวาคม 2566		03 ธ.ค.-12 ธ.ค. 66								
	12	8	7	6	4		12	8	7	6	4	Net Buy	Net Sell	Net Buy	Net Sell					
1	PTT	145.6	16.3	217.3	112.4	528.0	PTTEP	-310.8	-134.8	-1,053.2	-120.4	-87.7	CPF	2,025.47	PTTEP	(1,794.88)	CPALL	7,154.1	AOT	-13,433.3
2	BBL	143.7	23.5	-82.3	-36.1	-90.5	CPALL	-281.9	550.8	428.1	106.5	-166.7	PTT	1,451.25	AOT	(998.47)	TTB	5,385.9	KBANK	-10,528.9
3	TOP	53.4	108.8	-40.2	54.4	7.6	DELTA	-231.8	-5.7	-250.6	35.1	20.6	BDMS	568.33	BANPU	(520.82)	BBL	4,945.4	LH	-7,183.2
4	CPN	48.6	22.0	152.0	123.5	-74.6	CPF	-186.7	-263.8	2,310.8	20.0	0.2	SCB	523.82	BH	(498.77)	SCC	3,816.9	KKP	-4,092.5
5	TISCO	32.9	-2.6	13.0	7.6	-51.9	AOT	-104.9	-8.9	-9.2	-352.9	23.4	TRUE	490.48	BGRIM	(379.00)	CPAXT	3,690.9	CRC	-3,641.6
6	IVL	26.9	-19.1	75.3	54.6	54.0	EGCO	-101.3	89.3	-27.2	-20.6	-19.7	CPN	286.63	RATCH	(325.22)	BDMS	3,486.4	PTTGC	-3,349.4
7	BCP	24.6	-10.0	-47.2	9.7	0.9	JMART	-77.1	83.0	-26.4	32.0	-29.9	OR	243.07	EA	(298.99)	TIDLOR	3,106.3	BANPU	-3,088.1
8	SUSCO	20.5	-38.5	-8.0	1.4	-3.7	HANA	-69.1	39.2	-50.6	-100.1	-91.8	IVL	223.49	EGCO	(279.63)	PTTEP	3,001.0	HMPRO	-3,018.2
9	KBANK	20.4	6.5	49.5	-59.6	132.7	ADVANC	-68.1	-51.1	63.0	-74.4	24.1	TOP	208.14	AP	(264.23)	SCB	2,991.8	BH	-2,576.7
10	SCB	20.4	14.6	-51.8	137.0	433.0	BH	-63.5	5.8	10.9	-151.1	-74.8	KCE	200.33	HANA	(190.64)	WHA	2,227.2	AWC	-2,150.1
11	LH	20.0	-4.7	11.3	-23.2	-70.2	RATCH	-59.2	-13.2	-65.4	-10.1	-29.7	KTB	186.88	TASCO	(183.64)	HANA	2,142.6	SPALI	-2,070.2
12	AMATA	18.2	23.9	2.1	2.5	-4.2	SPALI	-45.1	-37.1	11.6	-16.0	-17.8	SCC	181.40	CPAXT	(138.13)	BCP	1,888.0	BEM	-1,976.5
13	PTTGC	11.4	-2.5	28.4	6.4	42.3	KTC	-40.4	-7.5	22.6	8.7	15.4	TTB	119.08	HMPRO	(137.65)	ADVANC	1,782.4	IVL	-1,764.0
14	ITD	10.4	-9.4	-0.6	2.4	1.4	HMPRO	-39.5	1.4	-47.6	-66.1	-5.3	THG	117.97	SAWAD	(132.37)	PTT	1,778.5	RATCH	-1,585.3
15	MINT	9.7	25.8	3.6	5.5	-26.4	IRPC	-38.8	33.0	-19.3	12.5	3.0	KBANK	98.92	AWC	(127.99)	TASCO	1,630.3	TU	-1,525.6
16	SCC	5.0	-2.8	-11.0	47.1	77.7	BTS	-37.1	6.8	-2.4	9.4	12.5	PSL	91.58	GPSC	(125.29)	TRUEE	1,626.3	TISCO	-1,524.0
17	MALEE	3.5	-1.2	-4.3	3.8	12.4	BJC	-33.4	-40.2	8.9	-9.9	-32.7	PTTGC	90.72	INTUCH	(117.43)	ICHI	1,536.9	GLOBAL	-1,508.2
18	MAJOR	2.1	12.3	-2.7	2.5	-4.9	TASCO	-32.8	-37.2	-50.8	-19.1	-29.0	ICHI	65.00	TIDLOR	(110.79)	KTB	1,441.4	GULF	-1,385.3
19	KTB	2.0	0.3	-54.3	97.5	120.7	INTUCH	-29.6	-15.7	-31.5	-26.5	5.1	BCH	63.84	WHA	(107.18)	AAV	1,391.9	EA	-1,306.5
20	SABINA	1.9	-1.5	-0.9	5.3	0.8	GUNKUL	-24.9	-4.5	-11.0	32.3	-6.0	DELTA	61.38	SPALI	(102.66)	PSG	1,170.0	DELTA	-1,269.7

Total Volume Shares						NVDR Shrs.						Paid up Capital	
	Buy	Sell	Total	Net	Turn.		13-Dec-23	% of paidup	13-Dec-23	% of paidup	(Last)		
1	24CS	33,900	-	33,900	33,900	10.03	24CS	10,597,654	2.46	#N/A	#N/A	430,000,000	
2	3K-BAT	3	-	3	3	50.00	2S	7,436,928	1.35	3,092,210	0.69	549,995,954	
3	7UP	844,901	468,400	1,313,301	376,501	7.66	3K-BAT	45,261	0.06	#N/A	#N/A	78,400,000	
4	A5	15,300	242,200	257,500	-226,900	16.74	7UP	91,971,838	1.79	29,743,119	0.98	5,143,071,814	
5	AAI	1,496,203	4,090,000	5,586,203	-2,593,797	16.15	A	9,130	0.00	62,400	0.01	980,000,000	
6	AAV	5,209,900	4,860,200	10,070,100	349,700	22.91	A5	4,729,439	0.39	800,664	0.07	1,209,384,615	
7	ACC	70,700	-	70,700	70,700	1.28	A5-W2	2,789,032	2.31	#N/A	#N/A	120,934,299	
8	ACE	295,600	4,351,200	4,646,800	-4,055,600	25.49	A5-W3	1,721,651	1.42	#N/A	#N/A	120,934,299	
9	ACG	100	-	100	100	7.14	AAI	33,838,405	1.59	#N/A	#N/A	2,125,000,000	
10	ADD	100	7,000	7,100	-6,900	12.72	AAV	1,331,367,241	10.36	353,926,265	7.30	12,849,999,997	
11	ADVANC	753,300	1,069,700	1,823,000	-316,400	32.88	ABM	3,883,010	0.97	3,268,124	1.09	400,011,700	
12	AEONTS	4,300	4,200	8,500	100	8.86	ABM-W1	1,408,899	2.82	#N/A	#N/A	49,988,217	
13	AF	7,000	1,100	8,100	5,900	23.80	ACAP	2,323,745	0.57	1,223,467	0.39	406,411,160	
14	AFC	30	-	30	30	0.33	ACC	16,315,139	1.21	4,306,304	0.32	1,343,055,623	
15	AGE	95,500	47,900	143,400	47,600	14.15	ACE	182,222,793	1.79	38,450,400	0.38	10,175,999,960	
16	AH	576,930	809,618	1,386,548	-232,688	31.19	ACG	1,308,105	0.22	211,225	0.04	600,000,000	
17	AHC	200	-	200	200	1.09	ADB	66,007,530	9.09	31,173,421	5.20	725,999,923	
18	AI	300	-	300	300	0.14	ADD	1,702,929	1.06	#N/A	#N/A	160,000,000	
19	AIE	50,700	54,000	104,700	-3,300	9.81	ADVANC	218,946,179	7.36	241,595,912	8.13	2,974,209,736	
20	AIT	110,200	38,300	148,500	71,900	3.04	AEONTS	17,549,390	7.02	11,410,746	4.56	250,000,000	

Source : SET.OR.TH

ข้อมูลในเอกสารฉบับนี้ รวบรวมมาจากแหล่งข้อมูลที่น่าเชื่อถือ อย่างไรก็ตาม บริษัทหลักทรัพย์ คิงส์ฟอร์ด จำกัด (มหาชน) ไม่สามารถที่จะยืนยันหรือรับรองความถูกต้องของข้อมูลเหล่านี้ได้ ไม่ว่าประการใด ๆ บทวิเคราะห์ในเอกสารนี้ จัดทำขึ้นโดยอ้างอิงถึงข้อมูลทางวิชาการที่เกี่ยวกับหลักทรัพย์วิเคราะห์ และไม่ได้เป็นการชี้แนะหรือเสนอแนะให้ซื้อหรือขายหลักทรัพย์ใด ๆ การตัดสินใจซื้อหรือขายหลักทรัพย์ใด ๆ ของผู้ลงทุน ไม่ว่าจะเกิดจากการอ่านบทความในเอกสารนี้หรือไม่ก็ตาม ล้วนเป็นผลจากการใช้วิจารณญาณของผู้ลงทุน โดยไม่มีส่วนเกี่ยวข้องกับบริษัทใด ๆ กับ บริษัทหลักทรัพย์ คิงส์ฟอร์ด จำกัด (มหาชน) ไม่มีการฉ้อโกง



## คำแนะนำการลงทุน และความหมายของคำแนะนำการลงทุน

Stock Rating หมายถึงการให้คำแนะนำการลงทุนของบริษัท แบ่งเป็น 3 ระดับ

Buy หมายถึง ราคาพื้นฐานสูงกว่าราคาตลาด 15% หรือมากกว่า

Hold หมายถึงราคาพื้นฐานสูงกว่าราคาตลาดไม่เกิน 15% หรือต่ำกว่าราคาตลาดไม่เกิน 15 %

Sell หมายถึง ราคาพื้นฐานต่ำกว่าราคาตลาด 15% หรือมากกว่า

เอกสารฉบับนี้จัดทำขึ้นโดยบริษัทหลักทรัพย์คิงส์ฟอร์ด จำกัด (มหาชน) ข้อมูลที่ปรากฏในเอกสารฉบับนี้จัดทำโดยอาศัยข้อมูลที่จัดหาจากแหล่งที่เชื่อถือหรือควรเชื่อว่ามี ความน่าเชื่อถือ และ/หรือถูกต้อง อย่างไรก็ตามบริษัทไม่ยืนยัน และไม่รับรองถึงความครบถ้วนสมบูรณ์หรือถูกต้องของข้อมูลดังกล่าว และไม่ได้ประกันราคาหรือผลตอบแทน ของหลักทรัพย์ที่ปรากฏข้างต้น แม้ว่าข้อมูลดังกล่าวจะปรากฏข้อความที่อาจเป็นหรืออาจตีความว่าเป็นเช่นนั้นได้ บริษัทจึงไม่รับผิดชอบต่อการนำเอาข้อมูล ข้อความ ความเห็น และหรือบทสรุปที่ปรากฏในเอกสารฉบับนี้ไปใช้ไม่ว่ากรณีใดๆ ข้อมูลและความเห็นที่ปรากฏอยู่ในเอกสารฉบับนี้ได้ประสงค์จะชี้ชวน เสนอแนะ หรือจูงใจให้ลงทุน ใน หรือ ซื้อหรือขายหลักทรัพย์ที่ปรากฏในเอกสารฉบับนี้และข้อมูลมีการแก้ไขเพิ่มเติมเปลี่ยนแปลงโดยมีต้องแจ้งให้ทราบล่วงหน้า ผู้ลงทุนควรใช้ดุลยพินิจอย่างรอบคอบใน การลงทุนในหรือซื้อหรือขายหลักทรัพย์ บริษัทสงวนลิขสิทธิ์ในข้อมูลที่ปรากฏในเอกสารนี้ ห้ามมิให้ผู้ใดใช้ประโยชน์ ทำซ้ำ ดัดแปลง นำออกแสดง ทำให้ปรากฏหรือเผยแพร่ ต่อสาธารณชน ไม่ว่าด้วยประการใดๆ ซึ่งข้อมูลในเอกสารนี้ไม่ว่าทั้งหมดหรือบางส่วน เว้นแต่ได้รับอนุญาตเป็นหนังสือจากบริษัทเป็นการล่วงหน้า การกล่าว คัด หรืออ้างอิง ข้อมูลบางส่วนตามสมควรในเอกสารนี้ ไม่ว่าในบทความ บทวิเคราะห์ บทวิจัย หรือในเอกสาร หรือการสื่อสารอื่นใดจะต้องกระทำโดยถูกต้อง และไม่เป็นการก่อให้เกิดการ เข้าใจผิดหรือความเสียหายแก่บริษัท ต้องรับรู้ถึงความเป็นเจ้าของลิขสิทธิ์ในข้อมูลบริษัท และต้องอ้างอิงถึงเอกสารฉบับนี้ และวันที่ในเอกสารฉบับนี้ของบริษัทโดยชัดเจน การลงทุนในหรือซื้อหรือขายหลักทรัพย์ย่อมมีความเสี่ยง ท่านควรทำความเข้าใจอย่างถ่องแท้ต่อลักษณะของหลักทรัพย์แต่ละประเภทและควรศึกษาข้อมูลของบริษัทที่ออก หลักทรัพย์และข้อมูลอื่นใดที่เกี่ยวข้องก่อนการตัดสินใจลงทุนในหรือซื้อหรือขายหลักทรัพย์

ข้อมูลในเอกสารฉบับนี้ รวบรวมมาจากแหล่งข้อมูลที่นำเชื่อถือ อย่างไรก็ดี บริษัทหลักทรัพย์ คิงส์ฟอร์ด จำกัด(มหาชน)ไม่สามารถที่จะยืนยันหรือรับรองความถูกต้องของข้อมูลเหล่านี้ได้ ไม่ว่าประการใดๆ บทวิเคราะห์ในเอกสารนี้ จัดทำขึ้นโดยอ้างอิง หลักเกณฑ์ทางวิชาการเกี่ยวกับหลักการวิเคราะห์ และมีได้เป็นการชี้แนะ หรือเสนอแนะให้ซื้อหรือขายหลักทรัพย์ใดๆ การตัดสินใจหรือขายหลักทรัพย์ใดๆ ของผู้อ่าน ไม่ว่าจะเกิดจากการอ่านบทความในเอกสารนี้หรือไม่ก็ตาม ล้วนเป็นผลจากการใช้ วิจารณญาณของผู้อ่าน โดยไม่มีส่วนเกี่ยวข้องกับบริษัทฯ กับ บริษัทหลักทรัพย์ คิงส์ฟอร์ด จำกัด(มหาชน) ไม่ว่ากรณีใด

# Disclaimer



KINGSFORD

Thai Institute of Directors Association (IOD) – Corporate Governance Report Rating 2022 (CG Score) ข้อมูล 27 ตุลาคม 2565



AAV	AYUD	CFRESH	DRT	GLOBAL	JWD	MC	OTO	Q-CON	SEAOIL	STEC	TK	TVDH
ADVANC	BAFS	CGH	DTAC	GPI	K	MCOT	PAP	QH	SE-ED	STGT	TKN	TVI
AF	BAM	CHEWA	DUSIT	GPSC	KBANK	METCO	PCSGH	QTC	SELIC	STI	TKS	TVO
AH	BANPU	CHO	EA	GRAMMY	KCE	MFEC	PDG	RATCH	SENA	SUN	TKT	TWPC
AIRA	BAY	CIMBT	EASTW	GULF	KEX	MINT	PDJ	RBF	SENAJ	SUSCO	TMILL	U
AJ	BBIK	CK	ECF	GUNKUL	KGI	MONO	PG	RS	SGF	SUTHA	TMT	UAC
AKP	BBL	CKP	ECL	HANA	KKP	MOONG	PHOL	S	SHR	SVI	TNDT	UBIS
AKR	BCP	CM	EE	HARN	KSL	MSC	PLANB	S&J	SICT	SYMC	TNITY	UPOIC
ALLA	BCPG	CNT	EGCO	HENG	KTB	MST	PLANET	SAAM	SIRI	SYNTEC	TOA	UV
ALT	BDMS	COLOR	EPG	HMPRO	KTC	MTC	PLAT	SABINA	SIS	TACC	TOP	VCOM
AMA	BEM	COM7	ETC	ICC	LALIN	MVP	PORT	SAMART	SITHAI	TASCO*	TPBI	VGI
AMARIN	BEYOND	COMAN	ETE	ICHI	LANNA	NYCL	PPS	SAMTEL	SMPC	TCAP	TQM	VIH
AMATA	BGC	COTTO	FN	III	LHFG	NEP	PR9	SAT	SNC	TEAMG	TRC	WACOAL
AMATAV	BGRIM	CPALL	FNS	ILINK	LIT	NER	PREB	SC	SONIC	TFMAMA	TRUE*	WAVE
ANAN	BIZ	CPF	FPI	LOXLEY	ILM	NKI	PRG	SCB	SORKON	THANA	TSC	WHA
AOT	BKI	CPI	FPT	IND	LPN	NOBLE	PRM	SCC	SPALI	THANI	TSR	WHAUP
AP	BOL	CPN	FSMART	INTUCH	LRH	NSI	PSH	SCCC	SPI	THCOM	TSTE	WICE
APURE	BPP	CRC	FVC	IP	LST	NVD	PSL	SCG	SPRC	THG*	TSTH	WINNER
ARIP	BRR	CSS	GC	IRC	MACO	NYT	PTG	SCGP	SPVI	THIP	TTA	XPG
ASP	BTS	DDD	GEL	IRPC	MAJOR	OISHI	PTT	SCM	SSC	THRE	TTB	ZEN
ASW	BTW	DELTA	GFPT	ITEL	MAKRO	OR	PTTEP	SCN	SSSC	THREL	TTCL	
AUCT	BWG	DEMCO	GGC	IVL	MALEE	ORI	PTTGC	SDC	SST	TIPCO	TTW	
AWC	CENTEL	DOHOME	GLAND	JTS	MBK	OSP	PYLON	SEAFCO	STA	TISCO	TU	



2S	ASEFA	BYD	DITTO	HTC	KISS	MK	PB	QLT	SFT	STANLY	TMI	UMI
7UP	ASIA	CBG	DMT	HUMAN	KK	MODERN*	PICO	RCL	SGP	STC	TNL	UOBKH
ABICO	ASIAN	CEN	DOD	HYDRO	KOOL	MTI	PIMO	RICHY	SIAM	STPI	TNP	UP
ABM	ASIMAR	CHARAN	DPAINT	ICN	KTIS	NBC	PIN	RJH	SINGER	SUC	TNR	UPF
ACE	ASK	CHAYO	DV8	IFS	KUMWEL	NCAP	PJW	ROJNA	SKE	SVOA	TOG	UTP
ACG	ASN	CHG	EASON	IIG	KUN	NCH	PL	RPC	SKN	SVT	TPA	VIBHA
ADB	ATP30	CHOTI	EFORL	IMH	KWC	NDR	PLE	RT	SKR	SWC	TPAC	VL
ADD	B	CHOW	ERW	INET	KWM	NETBAY	PM	RWI	SKY	SYNEX	TPCS	VPO
AEONTS	BA	CI	ESSO	INGRS	L&E	NEX	PMTA	S11	SLP	TAE	TPIPL	VRANDA
AGE	BC	CIG	ESTAR	INSET	LDC	NINE	PPP	SA	SMART	TAKUNI	TPIPP	WGE
AHC	BCH	CITY	FE	INSURE	LEO	NATION	PPPM	SABUY	SMD	TCC	TPLAS	WIK
AIE	BE8	CIVIL	FLOYD	IRCP	LH	NNCL	PRAPAT	SAK	SMIT	TCMC	TPS	WIN
AIT	BEC	CMC	FORTH	IT	LHK	NOVA	PRECHA	SALEE	SMT	TFG	TQR	WINMED
ALUCON	SCAP	CPL	FSS	ITD	M	NP	PRIME	SAMCO	SNNP	TFI	TRITN	WORK
AMANAH	BH	CPW	FTE	J	MATCH	NRF	PRIN	SANKO	SNP	TFM	TRT	WP
AMR	BIG	CRANE	GBX	JAS	MBAX	NTV	PRINC	SAPPE	SO	TGH	TRU	XO
APCO	BJC	CRD	GCAP	JCK	MEGA	NUSA	PROEN	SAWAD	SPA	TIDLOR	TRV	YUASA
APCS	BJCHI	CSC	GENCO	JCKH	META	NWR	PROS	SCI	SPC	TIGER	TSE	ZIGA
AQUA	BLA	CSP	GJS	JMT	MFC	OCC	PROUD	SCP	SPCG	TIPH	TVT	
ARIN	BR	CV	GTB	JR	MGT	OGC	PSG	SE	SR	TITLE	TWP	
ARROW	BR1	CWT	GYT	KBS	MICRO	ONEE	PSTC	SECURE	SRICHA	TM	UBE	
AS	BROOK	DCC	HEMP	KCAR	MILL	PACO	PT	SFLEX	SSF	TMC	UEC	
ASAP	BSM	DHOUSE	HPT	KIAT	mitsib	PATO	PTC	SFP	SSP	TMD	UKEM	



A	B52	CCP	D	GLOCON	JMART	MATI	NC	PPM	SISB	SVH	TNH	UNIQ
A5	BEAUTY	CGD	DCON	GLORY	JSP	M-CHAI	NEWS	PRAKIT	SK	PTECH	TNPC	UPA
AI	BGT	CMAN	EKH	GREEN	JUBILE	MCS	NFC	PTL	SOLAR	TC	TOPP	UREKA
ALL	BLAND	CMO	EMC	GSC	KASET	MDX	NSL	RAM	SPACK	TCCC	TPCH	VARO
ALPHAX	BM	CMR	EP	HL	KCM	MENA	NV	ROCK	SPG	TCJ	TPOLY	W
AMC	BROCK	CPANEL	EVER	HTECH	KWI	MJD	PAF	RP	SQ	TEAM	TRUBB	WFX
APP	BSBM	CPT	F&D	IHL	KYE	MORE	PEACE	RPH	STARK	THE	TTI	WPH
AQ	BTNC	CSR	FMT	INOX	LEE	MPIC	PF	RSP	STECH	THMUI	TYCN	YGG
AU	CAZ	CTW	GIFT	JAK	LPH	MUD	PK	SIMAT	SUPER	TKC	UMS	

ช่วงคะแนน	สัญลักษณ์	ความหมาย
90 - 100		ดีเลิศ
80 - 89		ดีมาก
70 - 79		ดี
60 - 69		ดีพอใช้
50 - 59		ผ่าน
ต่ำกว่า 50	No logo given	N/A

การเปิดเผยผลการสำรวจของสมาคมส่งเสริมสถาบันกรรมการบริษัทไทย (IOD) ในเรื่องการกำกับดูแลกิจการ (Corporate Governance) นี้เป็นการดำเนินการตามนโยบายของสำนักงานคณะกรรมการกำกับหลักทรัพย์และตลาดหลักทรัพย์ โดยการสำรวจของ IOD เป็นการสำรวจและประเมินจากข้อมูลของบริษัทจดทะเบียนในตลาดหลักทรัพย์แห่งประเทศไทยและตลาดหลักทรัพย์เอ็มเอไอ ที่มีการเปิดเผยต่อสาธารณะและเป็นข้อมูลที่ผู้ลงทุนทั่วไปสามารถเข้าถึงได้ ดังนั้นผลสำรวจดังกล่าวจึงเป็นการนำเสนอในมุมมองของบุคคลภายนอกโดยไม่ได้เป็นการประเมินการปฏิบัติและไม่ได้มีการใช้ข้อมูลภายในในการประเมิน อนึ่ง ผลการสำรวจดังกล่าว เป็นผลการสำรวจ ณ วันที่ปรากฏในรายงานการกำกับดูแลกิจการบริษัทจดทะเบียนไทยเท่านั้น ดังนั้นผลการสำรวจจึงอาจเปลี่ยนแปลงได้ภายหลังวันดังกล่าว ทั้งนี้บริษัทหลักทรัพย์ คิงส์ฟอร์ด จำกัด (มหาชน) มิได้ยืนยันหรือรับรองถึงความถูกต้องของผลการสำรวจดังกล่าวแต่อย่างใด

ข้อมูลในเอกสารฉบับนี้ รวบรวมมาจากแหล่งข้อมูลที่เชื่อถือได้ อย่างไรก็ดี บริษัทหลักทรัพย์ คิงส์ฟอร์ด จำกัด(มหาชน)ไม่สามารถที่จะยืนยันหรือรับรองความถูกต้องของข้อมูลเหล่านี้ได้ ไม่ว่าประการใดๆ บทวิเคราะห์ในเอกสารนี้ จัดทำขึ้นโดยอ้างอิงหลักเกณฑ์ทางวิชาการเกี่ยวกับหลักการวิเคราะห์ และมีได้เป็นการชี้แนะ หรือเสนอแนะให้ซื้อหรือขายหลักทรัพย์ใดๆ การตัดสินใจซื้อหรือขายหลักทรัพย์ใดๆ ของผู้อ่าน ไม่ว่าจะเกิดจากการอ่านบทความในเอกสารนี้หรือไม่ก็ตาม ล้วนเป็นผลจากการใช้วิจารณญาณของผู้อ่าน โดยไม่มีส่วนเกี่ยวข้องกับหรือพึ่งพิงจาก IOD กับ บริษัทหลักทรัพย์ คิงส์ฟอร์ด จำกัด(มหาชน) ไม่ว่ากรณีใด



# Disclaimer



KINGSFORD

Anti-Corruption Progress Indicator 2022 (ข้อมูล 7 เมษายน 2566)

## บริษัทจดทะเบียนที่ได้ประกาศเจตนารมณ์เข้าร่วม CAC

AAI	CI	EKH	ICN	JMT	MENA	OTO	SA	SVOA	TKN	WIN
AH	CPW	EVER	ITC	JTS	MODERN	PRIME	SANKO	SVT	TMI	WPH
ASW	CV	FLOYD	J	LEO	NER	PRTR	SFLEX	TEGH	TPAS	
BBGI	DMT	GLOBAL	JAS	LH	OR	RBF	SIS	TGE	VARO	
CBG	DOHOME	GREEN	JMART	MEGA	OSP	RT	SUPER	TIPH	W	

## บริษัทจดทะเบียนที่ได้ได้รับการรับรอง CAC

2S	BANPU	CHOW	EP	HARN	KCAR	MFEC	PG	PTTEP	SCN	SST	TKS	TU
7UP	BAY	CIG	EPG	HEALTH	KCE	MILL	PHOL	PTTGC	SEOIL	STA	TKT	TURTLE
AAI	BBL	CIMBT	ERW	HENG	KGI	MINT	PIMO	PYLON	SE-ED	STGT	TMD	TVDH
ADVANC	BCH	CM	ESTAR	HMPRO	KKP	MONO	PK	Q-CON	SELIC	STOWER	TMILL	TVI
AF	BCP	CMC	ETC	HTC	KSL	MOONG	PL	QH	SENA	SUSCO	TMT	TVO
AI	BCPG	COM7	ETE	ICC	KTB	MSC	PLANB	QLT	SGP	SVI	TNITY	TWPC
AIE	BE8	COTTO	FNS	ICHI	KTC	MST	PLANET	QTC	SINGER	SYMC	TNL	UBE
AIRA	BEC	CPALL	FPI	IFS	KWI	MTC	PLAT	RABBIT	SIRI	SYNTEC	TNP	UBIS
AJ	BEYOND	CPF	FPT	III	L&E	MTI	PM	RATCH	SITHAI	TAE	TNR	UEC
AKP	BGC	CPI	FSMART	ILINK	LANNA	NCAP	PPP	RML	SKR	TAKUNI	TOG	UKEM
AMA	BGRIM	CPL	FSS	ILM	LHFG	NEP	PPPM	RS	SMIT	TASCO	TOP	UOBKH
AMANAH	BKI	CPN	FTE	INET	LHK	NKI	PPS	RWI	SMK	TCAP	TOPP	UPF
AMATA	BLA	CRC	GBX	INOX	LPN	NOBLE	PR9	S&J	SMPC	TCMC	TPA	UV
AMATAV	BPP	CSC	GC	INSURE	LRH	NOK	PREB	SAAM	SNC	TFG	TPCS	VCOM
AP	BROOK	DCC	GCAP	INTUCH	M	NRF	PRG	SABINA	SNP	TFI	TPP	VGI
APCS	BRR	DELTA	GEL	IRC	MAJOR	NWR	PRINC	SAK	SORKON	TFMAMA	TRT	VIH
AS	BSBM	DEMCO	GFPT	IRPC	MAKRO	OCC	PRM	SAPPE	SPACK	TGH	TRU	WACOAL
ASIAN	BTS	DIMET	GGC	ITEL	MALEE	OGC	PROS	SAT	SPALI	THANI	TRUE	WHA
ASK	BWG	DRT	GJS	IVL	MATCH	ORI	PSH	SC	SPC	THCOM	TSC	WHAUP
ASP	CEN	DUSIT	GPI	JKN	MBAX	PAP	PSL	SCB	SPI	THIP	TSI	WICE
AWC	CENDEL	EA	GPSC	JR	MBK	PATO	PSTC	SCC	SPRC	THRE	TSTE	WIJK
AYUD	CFRESH	EASTW	GSTEEL	K	MC	PB	PT	SCCC	SRICHA	THREL	TSTH	XO
B	CGH	ECF	GULF	KASET	MCOT	PCSGH	PTECH	SCG	SSF	TIDLOR	TTA	YUASA
BAFS	CHEWA	ECL	GUNKUL	KBANK	META	PDG	PTG	SCGP	SSP	TIPCO	TTB	ZEN
BAM	CHOTI	EGCO	HANA	KBS	MFC	PDJ	PTT	SCM	SSSC	TISCO	TTCL	ZIGA

คำชี้แจง ข้อมูลบริษัทที่เข้าร่วมโครงการแนวร่วมปฏิบัติของภาคเอกชนไทยในการต่อต้านทุจริต (Thai CAC) ของสมาคมส่งเสริมสถาบันกรรมการบริษัทไทย มี 2 กลุ่ม คือ

- ได้ประกาศเจตนารมณ์เข้าร่วม CAC
- ได้รับการรับรอง CAC

การเปิดเผยผลการประเมินดัชนีชี้วัดความคืบหน้าการป้องกันการมีส่วนเกี่ยวข้องกับการทุจริตคอร์รัปชัน (Anti-corruption Progress Indicators) ของบริษัทจดทะเบียนในตลาดหลักทรัพย์แห่งประเทศไทยซึ่งจัดทำโดยสถาบันไทยพัฒน์ เป็นการดำเนินการตามนโยบายและตามแผนพัฒนาความยั่งยืนสำหรับบริษัทจดทะเบียนของสำนักงานคณะกรรมการกำกับหลักทรัพย์และตลาดหลักทรัพย์ โดยผลการประเมินดังกล่าวของสถาบันไทยพัฒน์ อาศัยข้อมูลที่ได้รับจากบริษัทจดทะเบียนตามที่บริษัทจดทะเบียนได้ระบุในแบบแสดงข้อมูลเพื่อการประเมิน Anti-corruption ซึ่งได้อ้างอิงข้อมูลมาจากแบบแสดงรายการข้อมูลประจำปี (แบบ 56-1) รายงานประจำปี (แบบ 56-2) หรือในบุคคลภายนอก โดยมีได้เป็นการประเมินการปฏิบัติของบริษัทจดทะเบียนในตลาดหลักทรัพย์แห่งประเทศไทย และมีได้ใช้ข้อมูลภายใต้เพื่อการประเมินเนื่องจากผลการประเมินดังกล่าวเป็นเพียงผลการประเมิน ณ วันที่ปรากฏในผลการประเมินเท่านั้น ดังนั้นผลการประเมินจึงอาจเปลี่ยนแปลงได้ภายหลังจากวันดังกล่าว หรือเมื่อข้อมูลที่เกี่ยวข้องมีการเปลี่ยนแปลง ทั้งนี้ บริษัทหลักทรัพย์ คิงส์ฟอร์ด จำกัด (มหาชน) มิได้ยืนยัน ตรวจสอบ หรือรับรองความถูกต้องครบถ้วนของผลการประเมินดังกล่าวแต่อย่างใด

ข้อมูลในเอกสารฉบับนี้ รวบรวมมาจากแหล่งข้อมูลที่นำเชื่อถือ อย่างไรก็ดี บริษัทหลักทรัพย์ คิงส์ฟอร์ด จำกัด(มหาชน)ไม่สามารถที่จะยืนยันหรือรับรองความถูกต้องของข้อมูลเหล่านี้ได้ ไม่ว่าประการใด ๆ บทวิเคราะห์ในเอกสารนี้ จัดทำขึ้นโดยอ้างอิงหลักเกณฑ์ทางวิชาการเกี่ยวกับหลักการวิเคราะห์ และมีได้เป็นการชี้แนะ หรือเสนอแนะให้ซื้อหรือขายหลักทรัพย์ใดๆ การตัดสินใจซื้อหรือขายหลักทรัพย์ใดๆ ของผู้อ่าน ไม่ว่าจะถูกจากการอ่านบทความในเอกสารนี้หรือไม่ก็ตาม ล้วนเป็นผลจากการใช้วิจารณญาณของผู้อ่าน โดยไม่มีส่วนเกี่ยวข้องหรือพึ่งพิงผูกพันใดๆ กับ บริษัทหลักทรัพย์ คิงส์ฟอร์ด จำกัด(มหาชน) ไม่ว่ากรณีใด

ชื่อ	นามสกุล	ตำแหน่ง	เลขที่ทะเบียน SEC	โทรศัพท์	อีเมล	เป็นนักวิเคราะห์ทางด้านปัจจัยพื้นฐาน (โปรดระบุชื่อหุ้นและกลุ่มอุตสาหกรรม)
อภิชัย	เรามาณะชัย	ผู้ช่วยกรรมการผู้จัดการ  นักวิเคราะห์การลงทุนปัจจัยทางเทคนิค นักวิเคราะห์กลยุทธ์การลงทุน  นักวิเคราะห์การลงทุนปัจจัยพื้นฐานด้านตลาดทุน	002939	02 829 6999 Ext. 2200	apichai.ra@kfsec.co.th	
นพพร	ฉายแก้ว	ผู้จัดการอาวุโส	043964	02 829 6999 Ext. 2203	noppom.ch@kfsec.co.th	พลังงานและปิโตรเคมี ยานยนต์ ขนส่งทางอากาศ
ณัฐวิชัย	ภูสุนทรศรี	นักวิเคราะห์	087077	02 829 6999 Ext. 2204	nattawat.po@kfsec.co.th	อาหาร, การแพทย์, พาณิชยกรรม
ณัฐ	แก้วบริสุทธ์สกุล	ผู้ช่วยนักวิเคราะห์				เทคโนโลยีสารสนเทศและการสื่อสาร  และกลุ่มบริการรับเหมาก่อสร้าง