

# ATM (At The Market)

## SET INDEX

- SET ปิดที่ 1359.08 จุด
- ใช้นี้ดัชนีลงต่อเนื่องหลุดแนวรับหลักที่ 1370 จุดลงมา
- เป็นการพักตัวที่อ่อนแอกว่าคาด
- ทำให้ดัชนีกลับเข้าสู่รอบพักตัวอีกครั้ง วางแนวรับถัดมาที่ 1355 จุด

AFTERNOON : 13 ส.ค. 66



แนวรับ : 1355/1350

แนวต้าน : 1370/1380



ชะลอการลงทุน



# ATM (At The Market)

**TFEX**  
**S50Z23**

- ดัชนีปิดช่วงเช้า 841.30 จุด
- เชนี้ดัชนีพักตัวลงหลุดแนวรับหลักที่ 845 จุด
- ดึงรอบของการพักตัวต่อเนื่องกลับเข้ามา
- วางแนวรับถัดมาที่ 830 จุดและ 820 จุด

AFTERNOON : 13 ธ.ค. 66



แนวรับ : 830/820

แนวต้าน : 845/852



ถือสถานะ Long ที่ 853 จุด ตัดขาดทุนที่ 848 จุดไปแล้ว

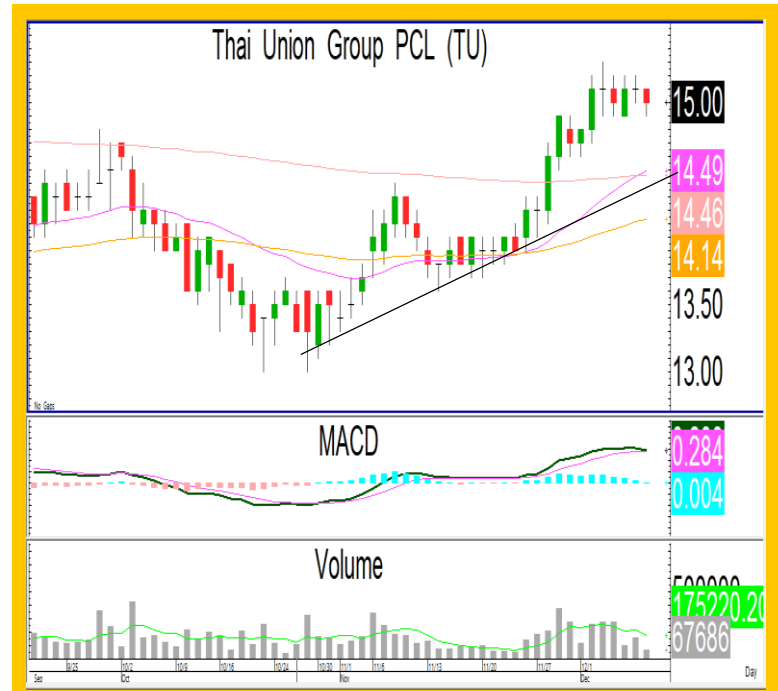


## หุ้นพื้นฐาน

TU

- ราคายังมีทิศทางหลักเป็นขาขึ้น
- กำลังปรับตัวโดยไม่เสียทรงของขาขึ้นและพักตึงลงน้อยกว่าตลาด
- โดยมีแนวรับของ Uptrend Line ที่ 14.80 มาก มองเป็นจังหวะเข้าสะสมได้

AFTERNOON : 13 ธ.ค. 66



แนวรับ : 14.80/14.20

แนวต้าน : 15.50/16



ตั้งรับที่ 14.80 บาท วางเป้าทำกำไรแรกที่ 15.50 บาท วางจุดตัดขาดทุนที่ 14.20 บาท

