

MORNING : 13 ธ.ค. 66

## SET INDEX

- SET Index ปิดที่ระดับ 1373.92 (-7.07 จุด)
- วานนี้ดัชนีพักตัวหลุดแนวรับ 1380 จุด
- ดึงรอบพักตัวระยะสั้นลงทดสอบแนวรับ 1370 จุด
- ยังน้ำหนักดัชนีมีโอกาสฟื้นตัวในช่วงท้ายปี
- เว้นแต่ดัชนีจะหลุดแนวรับ 1370 จุดลงมา



แนวรับ : 1370/1355 | แนวต้าน : 1380/1390

**ACTION**

เก็งกำไรระยะสั้นที่บริเวณ 1390-1400 จุด วางจุด  
ชะลอการลงทุนที่ 1365 จุด

MORNING : 13 ธ.ค. 66

## TFEX

### S50Z23

- วานนี้ดัชนีพักตัวออกด้านข้าง โดยสามารถประคองตัวไม่หลุดแนวรับ 850 จุด
- ยังให้น้ำหนักดัชนีฟื้นตัวโดยวางแนวต้านแรกที่ 860 จุด
- แต่หากดัชนีปิดหลุด 845 จุดให้ระวังการพักตัวรอบใหม่

แนวรับ : 845/840 | แนวต้าน : 860/865



**ACTION**

ถือสถานะ Long ที่ 853 จุด วางเป้าทำกำไรที่ 870 จุด วางจุดตัดขาดทุนที่ 848 จุด

MORNING : 13 ธ.ค. 66

## MOMENTUM MODE

# WHA

- ราคาเริ่มมีทิศทางหลัก กลับมาเป็นขาขึ้นอีกครั้ง หลังผ่าน Downtrend Line ขึ้นมา
- ล่าสุดราคาพักตัว Throw Back ลงมา
- มองเป็นจังหวะเข้าสะสมที่ดี
- วางแนวต้านหลักที่ 5.50 บาท



แนวรับ : 5.00/4.90

แนวต้าน : 5.50/5.70

### ACTION

ซื้อตามได้ วางเป้าทำกำไรที่ 5.00 บาทและ 5.50 บาท วางจุดตัดขาดทุนที่ 4.90 บาท

MORNING : 13 ธ.ค. 66

## SWING MODE

# MBK

- ราคาเริ่มสร้างฐานหลังจากที่พักตัวลงต่อเนื่อง
- มีสัญญาณ Bullish Divergence และ Volume ซ้ำเข้ามาที่ฐานแนวรับ 15.70 บาท
- มองราคากำลังเข้าสู่รอบ Technical Rebound



**แนวรับ : 15.70/15.10 | แนวต้าน : 16.70/17.40**

**ACTION**

ตั้งรับที่ 15.70 บาท วางเป้าทำกำไรที่แรกที่ 16.70 บาท วางจุดตัดขาดทุนที่ 15.10 บาท

MORNING : 13 ธ.ค. 66

# GOLD

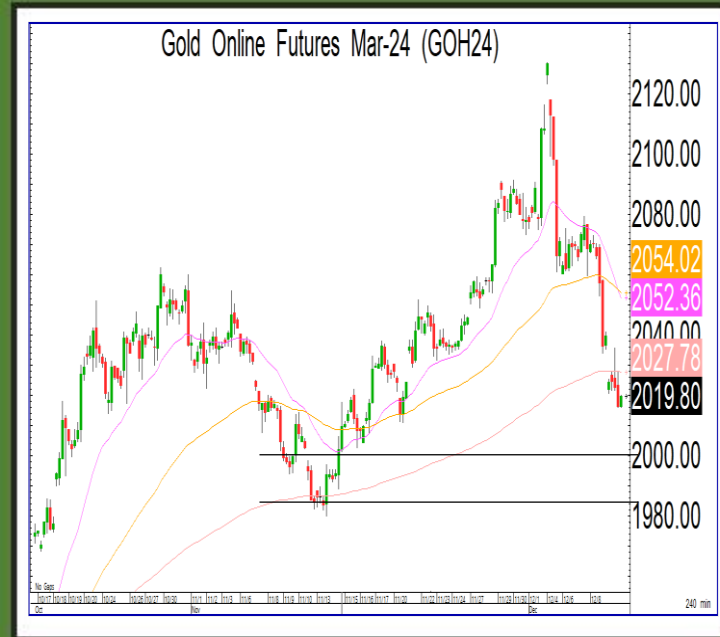
## GOH24

- ราคาทองคำปรับตัวต่อตามที่ได้ประเมินไว้
- มองราคาทองคำกำลังพักตัวลงทดสอบแนวรับ 2000 ดอลลาร์ และ 1980 ดอลลาร์
- คาดราคาทองคำมีโอกาสผันตัวสลับระยะสั้นขึ้นมา

### GF10G24

แนวรับ : 33500 / 32800

แนวต้าน : 34800 / 35300



แนวรับ : 2000/1980 | แนวต้าน : 2060/2080

**ACTION**

รอกำหนดกลยุทธ์รอบใหม่

