

Trading Ideas

ส่องประเด็น เฝ้าหุ้นเด็ด

STOCK MARKETS

	Recent	Change	%Chg
China	2,987.44	-16.00	-0.53%
Hong Kong	16,244.37	-130.13	-0.79%
Japan	32,936.54	92.84	0.28%
Korea	2,518.21	-17.06	-0.67%
Singapore	3,100.82	-1.49	-0.05%
Thailand	1,359.59	-14.33	-1.04%

FUTURES & COMMODITIES

	Recent	Change	%Chg
DJ Futures	36,641.00	43.00	0.12%
NASDAQ Futures	16,396.75	34.00	0.21%
Gold Futures	1,977.60	-0.20	-0.01%
Brent Crude Futures	73.06	-0.18	-0.25%
Bitcoin	41,165.00	-290.00	-0.70%

CURRENCY MARKETS

	Recent	Change	%Chg
US Dollar Index	103.887	0.087	0.08%
USD/THB	35.7190	0.029	0.08%

MARKET MOVERS

	Recent	%Chg	Impact
BDMS	26.00	0.97	0.33
KTB	18.50	1.09	0.23
BH	216.00	1.41	0.21
EGCO	121.00	0.41	0.02
CENDEL	43.00	0.00	0.00
DELTA	81.00	-2.41	-2.04
CPALL	51.50	-2.37	-0.91
ADVANC	218.00	-0.91	-0.48
PTTGC	37.75	-3.21	-0.46
KTC	43.50	-4.40	-0.42

MARKET BREADTH *

	Bulls	Boars	Bears
Count	10%	19%	71%
Market Cap	14%	27%	59%

Source: Aspen Graphics

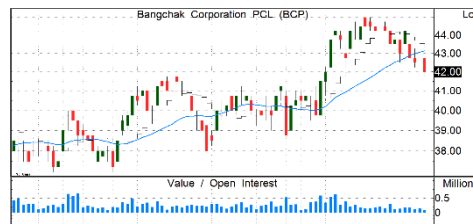
* SET 100 constituents

MARKET WRAP

- เฝ้าหุ้นไทยแกว่งตัวลงต่อ โดย SETI/SET50I ลงทำสถิติต่ำสุดใหม่
- หุ้นบวกมีน้อยกว่าหุ้นลบ โมเมนตัมของตลาดยังคงดูเป็นลบทุกระยะ
- ในเชิงกลยุทธ์ เราแนะนำคงน้ำหนักหุ้นที่ 55% เน้นหุ้นรายตัวอย่างเดียว

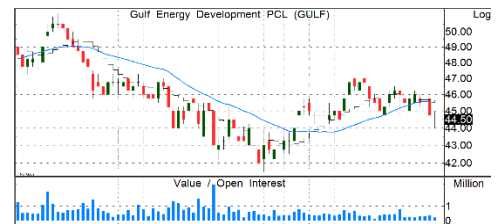
STOCK GRAB

BCP | ชื้อ | TP=49 บ.



- BCP ตั้งงบลงทุนสูง 1.5 แสนล. ใน 7 ปีข้างหน้า เพื่อผลักดันให้ EBITDA เติบโตกว่าเท่าตัวต่อระดับ 1 แสนล. ในปี 73 เน้น 3 ธุรกิจหลักคือ โรงกลั่น และค้าปลีกน้ำมัน OKEA และ BCPG
- มีแผนลงทุนหนักต่อเนื่องในปีหน้าอีก 5 หมื่นล. โดยเฉพาะใน OKEA และ BCPG ทำให้คาดเห็นดีล M&A ใหม่ ๆ
- คาดกำไรปีหน้าโตเด่นกว่ากลุ่มพลังงาน หนุนโดยการเพิ่มกำลังการผลิต +77% YoY จากการควบรวม BSRC และปริมาณผลิตของ OKEA +74% YoY
- แนวรับ=40.5/41.5 แนวต้าน=44/44.5

GULF | ชื้อ | TP=60 บ.



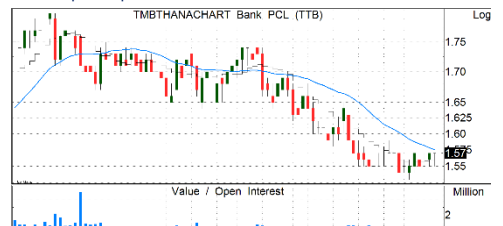
- แนวโน้มกำไร 4Q66F จะได้แรงหนุนจากโครงการใหม่ GPD หน่วยที่ 2 ขนาด 662.5 MW รับรู้เต็มไตรมาสและ High Season ของ Wind ที่เยอรมนี
- คาดกำไรปีหน้าเติบโตดีต่อเนื่องตามการ COD โครงการ IPP ขนาดใหญ่ (GPD หน่วยที่ 3&4) หินกอง หน่วยที่ 1
- มีประเด็นบวกรออยู่ จากการรอลงนาม PPA ของโครงการพลังงานลมซึ่ง GULF ได้รับคัดเลือกจำนวนมาก และหากคดีที่ศาลปกครองกลางสิ้นสุด คาดจะมีการเปิดคัดเลือกโครงการเฟส 2 ตามมา
- แนวรับ=44/44.5 แนวต้าน=46.5/47

KBANK | ชื้อ | TP=161 บ.



- กำไร 3Q66 +2.6% QoQ /+6.7% YoY รั้งจ้าวบวกจาก NIM ต้นรายได้ดอกเบี้ยสุทธิเติบโตหนุน
- ปัจจัยหนุนปีนี้จะมาจาก NIM ที่มีโอกาสมากกว่าเป้าหมายที่คาดหวังดอกเบี้ยขาขึ้นช่วยหนุนรายได้ ขณะที่เชื่อว่า NPL และ cost to income ratio ยังคุมได้ตามเป้า
- มองกำไร 3Q66 ที่ดีขึ้น หนุนคาดการณ์ระยะยาว กำไรจะปรับตัวดีขึ้นเป็นลำดับ สอดรับเป้า Long-term ROE double digit ใน 3-5 ปีข้างหน้า
- ได้ SET ESG Rating "AAA" คาดรับผลบวกจากการเข้าลงทุนของกอง T-ESG
- แนวรับ=126/127 แนวต้าน=132/133

TTB | ชื้อ | TP=1.98 บ.



- กำไร 3Q66 โตถึง +27.5% YoY แม้สิ้นเชือดตัวผลบวกจากปรับ asset mix เพิ่มสินทรัพย์ที่มีผลตอบแทนสูงช่วยหนุน
- ยังคงดำเนินกลยุทธ์ Balance sheet optimization, Cost & Revenue synergy ต่อ ยังเห็นบวกชัดเจนต่อเนื่อง ช่วยดันกำไรปี 66 และ 67 พร้อมยังเชื่อมั่นว่าบริหารจัดการคุณภาพสินทรัพย์ได้ดี
- คาดการณ์กำไรปี 66 โตสูง +26% YoY หลัง 9M66 ทำได้ดีกว่าคาด
- ราคาปัจจุบันมี upside รวบรวม 26% และมีปันผลสูง
- แนวรับ=1.53/1.56 แนวต้าน=1.65/1.70

รายงานฉบับนี้จัดทำขึ้นโดยบริษัทหลักทรัพย์ แลนด์ แอนด์ เฮาส์ จำกัด (มหาชน) ("บริษัท") โดยมีวัตถุประสงค์เพื่อเผยแพร่ข้อมูลเกี่ยวกับการลงทุนเท่านั้น มิใช่การชักจูงให้ซื้อหรือขายหลักทรัพย์ที่กล่าวถึงในรายงานนี้ บริษัทเป็นหนึ่งในกลุ่มบริษัท แอล เอส ไพเน็กซ์ซีเคียว กรุ๊ป จำกัด (มหาชน) ("LHFG") ข้อมูลต่างๆ ในรายงานฉบับนี้จัดทำขึ้นโดยได้พิจารณาแล้วว่ามีจากแหล่งข้อมูลที่ถูกต้อง และหรือ มีความน่าเชื่อถือ แต่บริษัทไม่อาจรับรองความถูกต้องครบถ้วนของข้อมูลดังกล่าว การลงทุนในหลักทรัพย์มีความเสี่ยง อีกทั้งบริษัท และ/หรือ บริษัทในกลุ่ม LHFG อาจมีส่วนเกี่ยวข้องหรือผลประโยชน์ใดๆ กับบริษัทใดๆ ที่ถูกกล่าวถึงในรายงานบทความนี้ได้ นักลงทุนจึงควรใช้ดุลยพินิจอย่างรอบคอบในการพิจารณาตัดสินใจลงทุน บริษัทไม่รับผิดชอบต่อความเสียหายใดๆ ที่เกิดจากการนำข้อมูลหรือความเห็นในรายงานฉบับนี้ไปใช้ในทุกระณ

SET100

Quantamental Strategy Matrix

All data updated to close of 13 Dec 2023

DIRECTION ↑ UPTREND ↓ DOWNTREND	TRADING BUY	BUY	STRONG BUY
	CBG PTTGC	AMATA BCH KCE MTC	BCP PTT TOP TU
	REDUCE	HOLD	ACCUMULATE
↓ SIDWAYS ↑	BGRIM DELTA ▼ DOHOME GPSC	BTG CPN ERW KBANK ▲ KTB ▼ PTTOR PLANB PTG SJWD ▼ TIDLOR TISCO WHA	ADVANC ▲ SIRI TCAP
↓ DOWNTREND	SELL	SWITCH	WEAK BUY
	AOT TQM AURA TRUE BYD VGI CENTEL CPF EA GULF IRPC NEX SCGP SNNP THG	AAV ▼ CRC STGT ACE FORTH TTB AWC GLOBAL BBL HANA BDMS ▼ IVL BEM ▼ JMART BH JMT BLA KTC BTS MINT CK OSP CKP SABUY CPALL SCC	AP LH STA BAM MBK ▲ STEC BANPU MEGA TASCOC BCPG ORI THANI CHG PSL TIPH COM7 PTTEP TLI EGCO RATCH ESSO RCL GUNKUL SAWAD HMPRO SCB INTUCH SPALI KKP SPRC
	EXPENSIVE	MODERATE	ATTRACTIVE
	VALUATION		

Source: LHSEC Research

sSET Quantamental Strategy Matrix

All data updated to close of 13 Dec 2023

DIRECTION ↑ UPTREND ↓ DOWNTREND ← SIDEWAYS →		TRADING BUY	BUY	STRONG BUY
		MACO MALEE	CCET HUMAN TGE	NYT SIS SSP WHAUP
		REDUCE	HOLD	ACCUMULATE
DIRECTION ↑ UPTREND ↓ DOWNTREND ← SIDEWAYS →		ANAN AQUA MONO SINGER STPI	AJ GFPT KAMART NVD SABINA TSTH	AAI TTA ASW UTP BRI UVAN DMT HFT ▲ HTC ILM MC NOBLE ▼ RPH SKN ▼ SUSCO TEAM ▲ TIPCO TOG
		SELL	SWITCH	WEAK BUY
		7UP PLAT BEAUTY PLUS BWG RABBIT CGD SAMART CGH SHR DDD SUPER DEMCO TEAMG DUSIT THRE ETC TKN ITD XPG JR MCS MICRO NRF NUSA	APURE NSL ▼ AS PR9 BBGI PTL BEYOND RS ▼ BLAND S CHAYO SMT ICHI SUN ▼ ILINK ▼ THCOM ITEL TSE J TWPC ▼ JAS UBE KISS ▲ WORK M_CHAI ZEN ▼ MAJOR NCAP	AGE KGI SITHAI AH KSL SMPC AI LANNA SNC AIT LPN SPCG AMANAH MFEC STANLY ▼ ASIAN NER SYNEX ASK ONEE TEGH ▼ ASP ▼ PCC TK BGC PF TKC BRR PM TKS EASTW RJH TMT EKH ROJNA TRU HENG SAK ▼ UV III SAT VIH KBS SENA WICE
EXPENSIVE		MODERATE	ATTRACTIVE	
VALUATION				

Source: LHSEC Research