



SET INDEX

1,664.89 (+0.32, +0.02%)



ปรับตัวลงแต่ไม่สร้างจุดต่ำใหม่
กว่า ระหว่างวันเน้นยืนกรอบแนวรับ
บริเวณ 1,660-1,656 เป็นจุดพิจารณา
ซื้อเล่นรอบเน้นยืนเหนือได้เท่านั้น แนว
ด้านสำคัญ SMA5วัน 1,671 ยืนเหนือ
มั่นคงและมีปริมาณการซื้อขายเพิ่มขึ้น
เป็นสัญญาณซื้อเก็งกำไรตาม และมี
โอกาสเกิด Morning Star

แนวรับ 1,660-1,656

แนวต้าน 1.680/1,695**

ตัดขาดทุน < 1,656

คำแนะนำของ ASL

ระยะสั้นปรับตัวเน้นยืนแนวรับ
1,660-1,656 เป็นจุดพิจารณาซื้อเล่น
รอบ เน้นยืนเหนือได้เท่านั้น



เคาะไป ค่อยไป

14 February 2023

CRC

45.75 (+0.25, +0.55%)

ระยะสั้นการแกว่งตัวแท่งเทียน
แนวโน้มแกว่งขึ้นตามกันกับSMA5วันและ
13วันที่ทำหน้าที่เส้นแนวรับขาขึ้นอย่างมี
นัยสำคัญ แนวรับสำคัญ 44.50 และ 43.75
เป็นจุดพิจารณาเล่นรอบระยะสั้น ไม่ต่ำกว่า
ลงมาแนวโน้มRounding Bottom โดย
แนวต้านจุดทดสอบ 46.50 และจุดสูงแท่ง
เทียนรอบก่อนหน้า 48.00



แนวรับ 44.50/43.75

แนวต้าน 46.50/48.00**

ตัดขาดทุน < 43.75

คำแนะนำของ ASL

กรณี "มีหุ้น" ถือหรือซื้อเพิ่ม ลุ้นทดสอบแนวต้าน 46.50/48.00

กรณี "ไม่มีหุ้น" ซื้อเล่นรอบเน้นยืนแนวรับ 44.50/43.75 ไม่ควรต่ำกว่า

TECHNICAL SECTION

นักวิเคราะห์ : รัชชัย อัครพรไชย (เลขทะเบียน 000710) tawatchai@aslsecurities.com

ผู้ช่วยนักวิเคราะห์ : ปณณวิชย์ ฤทธาสิริพันธ์, ชุตินธร วิกุลศุภภัค, ภัทรดนัย จตุรพร

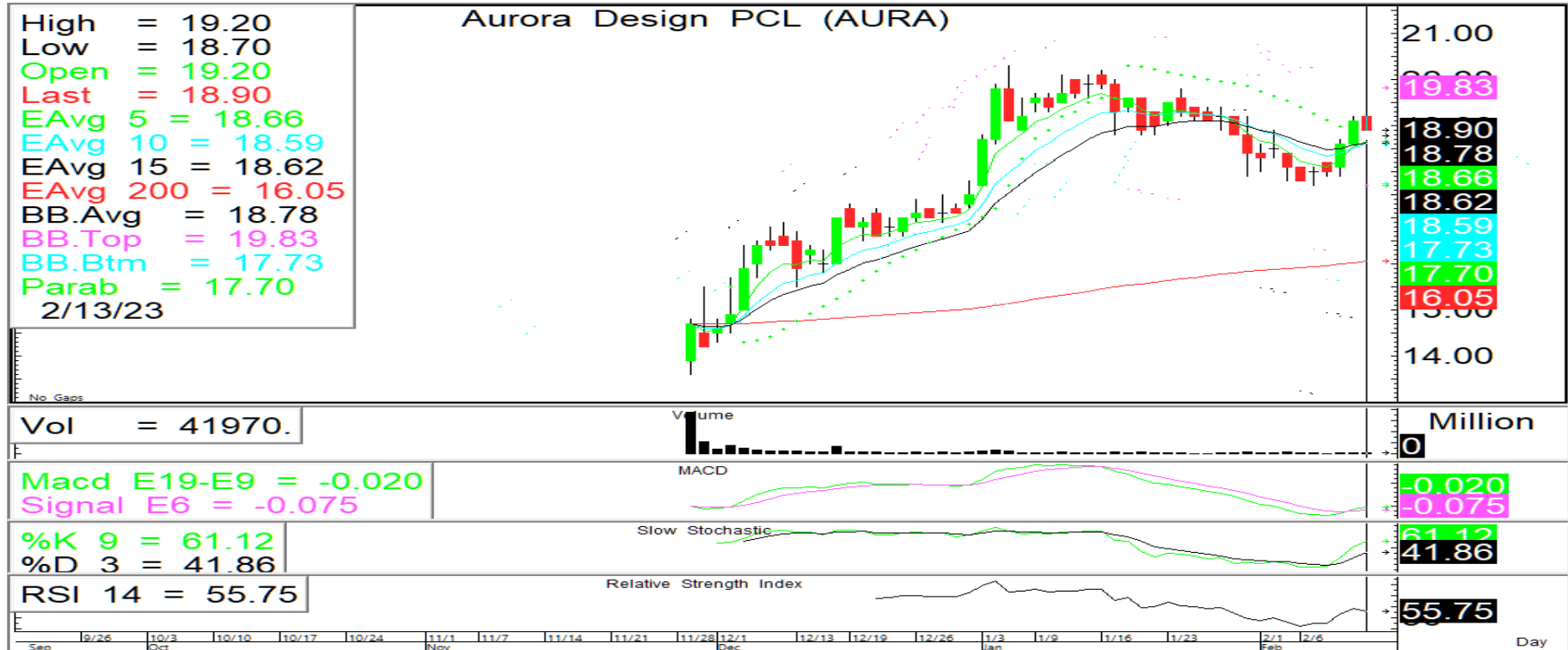
วันอังคารที่ 14 กุมภาพันธ์ พ.ศ. 2566



STOCK
in TREND

AURA

18.90 (-0.20, -1.05%)



สัญญาณเทคนิค

แกว่งตัวผันผวนและปรับตัวสอบขึ้น
แนวรับSMA5วันยืนยันมั่นคง แนวโน้มบวก
และมีโอกาสแกว่งตัวขึ้น

แนวรับ 18.80/18.50**

แนวต้าน 19.40**/19.80

ตัดขาดทุน < 18.50

คำแนะนำของ ASL : ถือหรือซื้อเล่นรอบแน่นยืนแนวรับ 18.80/18.50 ไม่ควรต่ำกว่าลงมา

TECHNICAL SECTION

นักวิเคราะห์ : รัชชัย อัครพรไชย (เลขทะเบียน 000710) tawatchai@aslsecurities.com

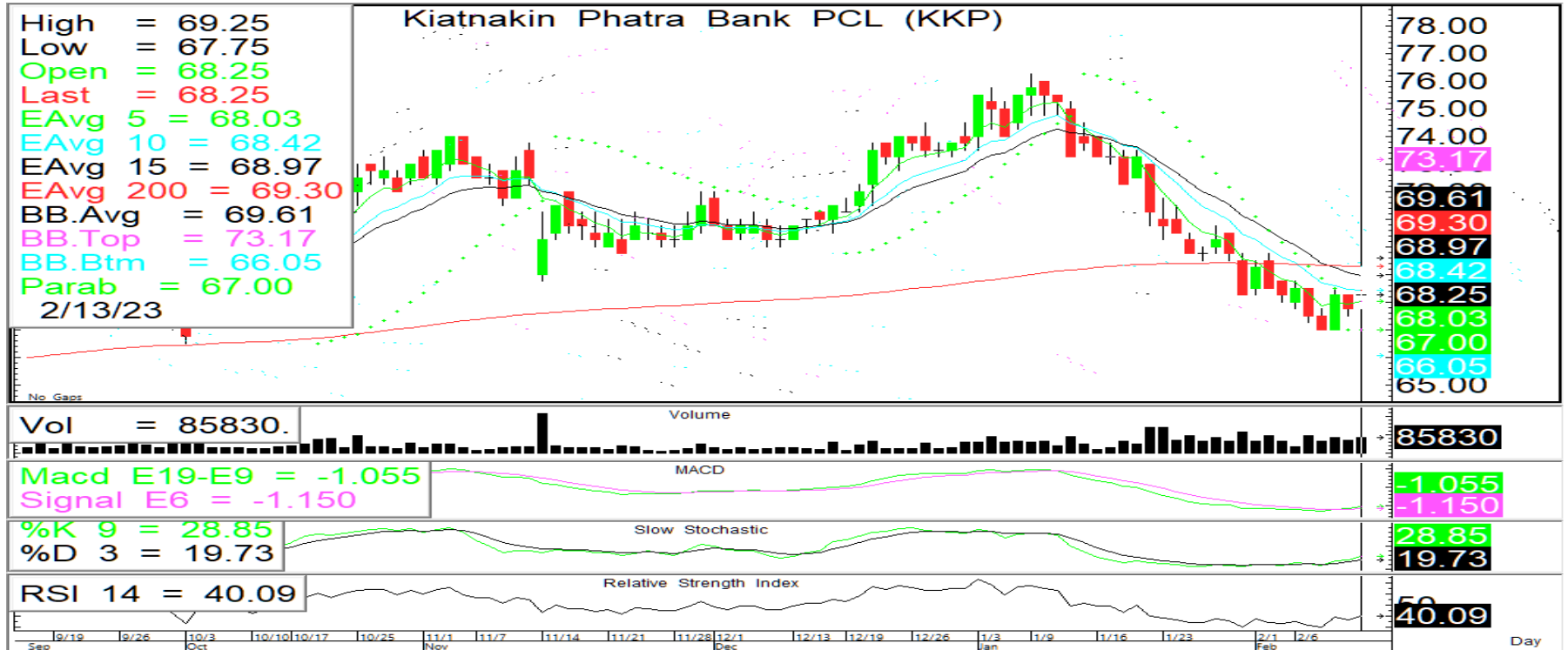
ผู้ช่วยนักวิเคราะห์ : ปณณวิชย์ ฤทธาสิริพันธ์, ชุตินธร วิกุลศุภภัค, ภัทรดนัย จตุรพร

วันอังคารที่ 14 กุมภาพันธ์ พ.ศ. 2566

STOCK
in TREND

KKP

68.25 (+0.50, +0.74%)



สัญญาณเทคนิค

สร้างจุดสูง 69.25 และมีแรงขายทำ
รอบ ระยะสั้นแกว่งตัวเหนือแนวรับมั่นคง
มีโอกาผ่านยืนแนวต้าน

แนวรับ 67.50/66.50**

แนวต้าน 69.00/70.50

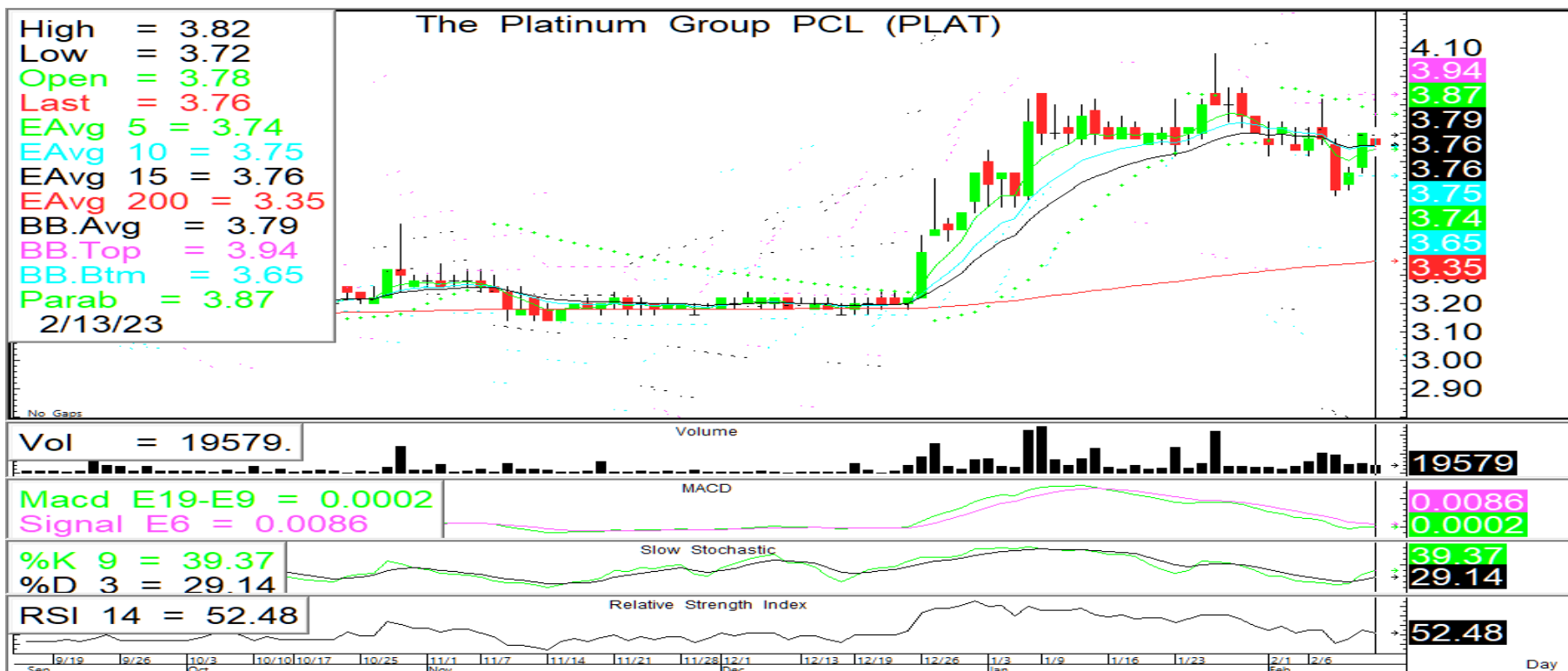
ตัดขาดทุน < 66.50

คำแนะนำของ ASL : ถือหรือซื้อเล่นรอบเน้นยืนแนวรับ 67.50/66.50 ไม่ควรต่ำกว่าลงมา

STOCK
in TREND

PLAT

3.76 (-0.04, -1.05%)



สัญญาณเทคนิค

แท่งเทียนเรียงตัวไม่สร้างจุดต่ำ
ใหม่กว่า ระยะสั้นปรับทดสอบเน้นยืน
3.72 เพื่อคงรูปแบบแกว่งตัวขาขึ้น

แนวรับ 3.72/3.60**

แนวต้าน 3.84/3.92**/4.08

ตัดขาดทุน < 3.60

คำแนะนำของ ASL : ถือหรือซื้อเล่นรอบเน้นยืนแนวรับ 3.72/3.60 ไม่ควรต่ำกว่าลงมา

TECHNICAL SECTION

นักวิเคราะห์ : รัชชัย อัครพรไชย (เลขทะเบียน 000710) tawatchai@aslsecurities.com

ผู้ช่วยนักวิเคราะห์ : ปณณวิชย์ ฤทธาสิริรัตน์, ชุตินธร วิกุลศุภภัค, ภัทรดนัย จตุรพร

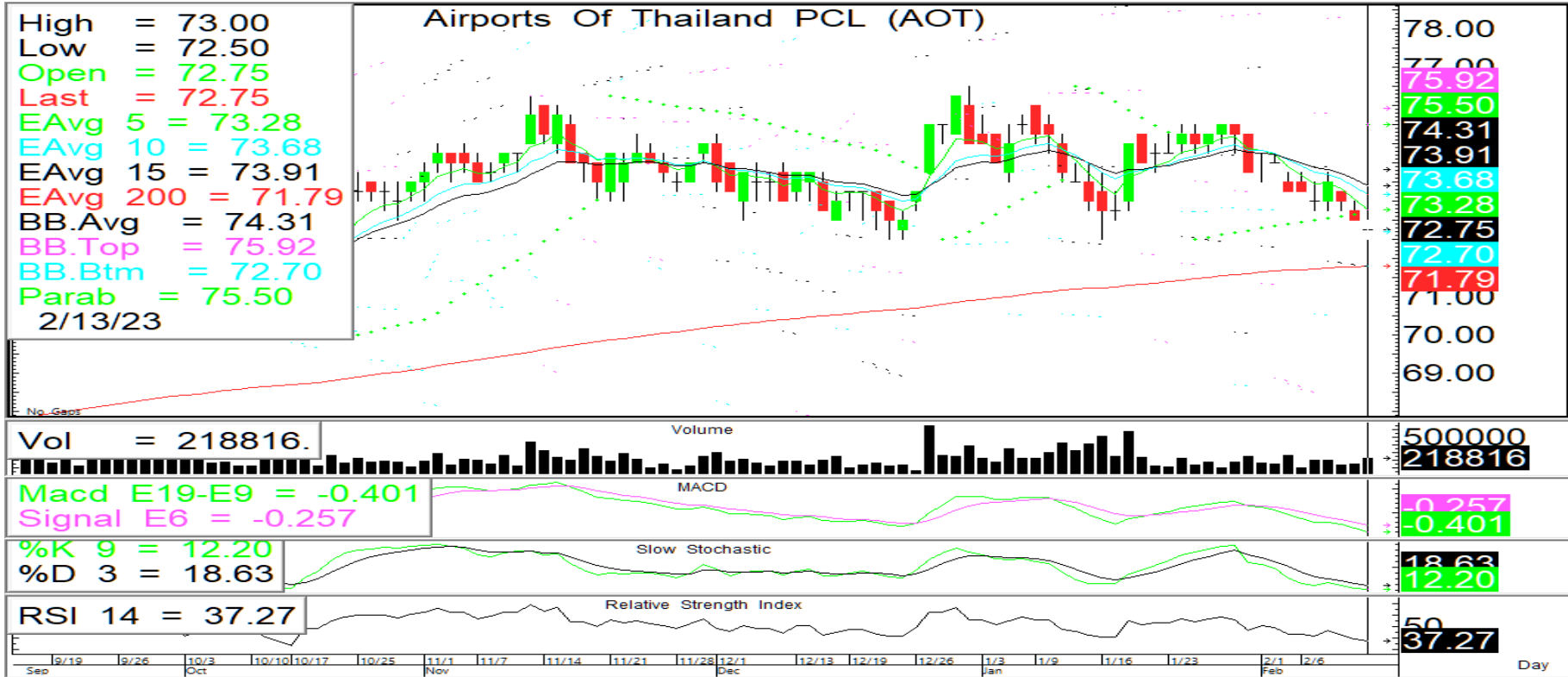
วันอังคารที่ 14 กุมภาพันธ์ พ.ศ. 2566



**STOCK
in TREND**

AOT

72.75 (-0.25, -0.34%)



สัญญาณเทคนิค

ทดสอบยืนแนวรับจุดตำรอก่อน
หน้า 72.50 และปิดตัวแท่งเทียนโดจิ
ระยะสั้นมีโอกาสเกิดKey Reversal

แนวรับ	72.50**
แนวต้าน	73.25/74.25/75.50
ตัดขาดทุน	< 72.50

คำแนะนำของ ASL : ถือหรือซื้อระยะสั้นเน้นยืนแนวรับ 72.50 ไม่ควรต่ำกว่าลงมา



CONTACT US

สำนักงานใหญ่

888/1 ถนนคลองลำเจียก
แขวงนวลจันทร์ เขตบึงกุ่ม กรุงเทพมหานคร 10230
โทร 02-508-1567
E-mail: callcenter@aslsecurities.com

สาขาสีลม

139 อาคารเศรษฐีวรรณทาวเวอร์ ชั้น 20 โซน D
ถนนปิ่น แขวงสีลม เขตบางรัก จังหวัดกรุงเทพมหานคร
10500
โทร 02-853-9322

สาขาเชียงใหม่-ห้วยแก้ว

50/4 ถนนห้วยแก้ว ตำบลช้างเผือก
อำเภอเมืองเชียงใหม่ จังหวัดเชียงใหม่ 50300
โทร 053-217-346-9

สาขาอุดรธานี

106/36 ถนนตลาดธนารักษ์ ตำบลหมากแข้ง
อำเภอเมือง จังหวัดอุดรธานี 41000
โทร 042-119-990, 042-119-991, 042-119-992,
042-119-993

สาขากาญจนบุรี

277/106 ถนนแสงชูโต ตำบลบ้านเหนือ
อำเภอเมือง จังหวัดกาญจนบุรี 71000
โทร 034-918-781, 034-918-782, 034-910-100

สาขาขอนแก่น

182/104 หมู่ที่ 4 ตำบลในเมือง
อำเภอเมืองขอนแก่น จังหวัดขอนแก่น 40000
โทร 043-053-557, 043-053-558, 043-224-103,
043-224-104

#ASLAnalysisGuide

LINE: @ASLONNET



รายงานการประเมินการกำกับดูแลกิจการ (CGR)

CG Rating 2022 Companies with CG rating

Companies with Excellent CG Scoring

AAV, ADVANC, AF, AH, AIRA, AJ, AKP, AKR, ALLA, ALT, AMA, AMARIN, AMATA, AMATAV, ANAN, AOT, AP, APURE, ARIP, ASP, ASW, AUCTION, AWC, AYUD, BAFS, BAM, BANPU, BAY, BBIK, BBL, BCP, BCPG, BDMS, BEM, BEYOND, BGC, BGRIM, BIZ, BKI, BOL, BPP, BRR, BTS, BTW, BWG, CENTEL, CFRESH, CGH, CHEWA, CHO, CIMBT, CK, CKP, CM, CNT, COLOR, COM7, COMAN, COTTO, CPALL, CPF, CPI, CPN, CRC, CSS, DDD, DELTA, DEMCO, DOHOME, DRT, DTAC, DUSIT, EA, EASTW, ECF, ECL, EE, EGCO, EPG, ETC, ETE, FN, FNS, FPI, FPT, FSMART, FVC, GC, GEL, GFPT, GGC, GLAND, GLOBAL, GPI, GPSC, GRAMMY, GULF, GUNKUL, HANA, HARN, HENG, HMPRO, ICC, ICHI, III, ILINK, ILM, IND, INTUCH, IP, IRC, IRPC, ITEL, IVL, JTS, JWD, K, KBANK, KCE, KEX, KGI, KKP, KSL, KTB, KTC, LALIN, LANNA, LHFG, LIT, LOXLEY, LPN, LRH, LST, MACO, MAJOR, MAKRO, MALEE, MBK, MC, MCOT, METCO, MFEC, MINT, MONO, MOONG, MSC, MST, MTC, MVP, NCL, NEP, NER, NKI, NOBLE, NSI, NVD, NYT, OISHI, OR, ORI, OSP, OTO, PAP, PCSGH, PDG, PDJ, PG, PHOL, PLANB, PLANET, PLAT, PORT, PPS, PR9, PREB, PRG, PRM, PSH, PSL, PTG, PTT, PTTEP, PTTGC, PYLON, Q-CON, QH, QTC, RATCH, RBF, RS, S, S&J, SAAM, SABINA, SAMART, SAMTEL, SAT, SC, SCB, SCC, SCCC, SCG, SCGP, SCM, SCN, SDC, SEAFCO, SEAOL, SE-ED, SELIC, SENA, SENAJ, SGF, SHR, SICT, SIRI, SIS, SITHAI, SMPC, SNC, SONIC, SORKON, SPALI, SPI, SPRC, SPVI, SSC, SSSC, SST, STA, STEC, STGT, STI, SUN, SUSCO, SUTHA, SVI, SYMC, SYNTEC, TACC, TASCOS, TCAP, TEAMG, TFMAMA, THANA, THANI, THCOM, THG, THIP, THRE, THREL, TIPCO, TISCO, TK, TKN, TKS, TKT, TMILL, TMT, TNDT, TNITY, TOA, TOP, TPBI, TQM, TRC, TRUE, TSC, TSR, TSTE, TSTH, TTA, TTB, TTCL, TTW, TU, TVDH, TVI, TVO, TWPC, U, UAC, UBIS, UPOIC, UV, VCOM, VGI, VIH, WACOAL, WAVE, WHA, WHAUP, WICE, WINNER, XPG, ZEN

Companies with Very Good CG Scoring

2S, 7UP, ABICO, ABM, ACE, ACG, ADB, ADD, AEONTS, AGE, AHC, AIE, AIT, ALUCON, AMANAH, AMR, APCO, APCS, AQUA, ARIN, ARROW, AS, ASAP, ASEFA, ASIA, ASIAN, ASIMAR, ASK, ASN, ATP30, B, BA, BC, BCH, BE8, BEC, SCAP, BH, BIG, BJC, BJCHI, BLA, BR, BRI, BROOK, BSM, BYD, CBG, CEN, CHARAN, CHAYO, CHG, CHOTI, CHOW, CI, CIG, CITY, CIVIL, CMC, CPL, CPW, CRANE, CRD, CSC, CSP, CV, CWT, DCC, DHOUSE, DITTO, DMT, DOD, DPAINT, DV8, EASON, EFORL, ERW, ESSO, ESTAR, FE, FLOYD, FORTH, FSS, FTE, GBX, GCAP, GENCO, GJS, GTB, GYT, HEMP, HPT, HTC, HUMAN, HYDRO, ICN, IFS, IIG, IMH, INET, INGRS, INSET, INSURE, IRCP, IT, ITD, J, JAS, JCK, JCKH, JMT, JR, KBS, KCAR, KIAT, KISS, KK, KOOL, KTIS, KUMWEL, KUN, KWC, KWM, L&E, LDC, LEO, LH, LHK, M, MATCH, MBAX, MEGA, META, MFC, MGT, MICRO, MILL, MITSUB, MK, MODERN, MTI, NBC, NCAP, NCH, NDR, NETBAY, NEX, NINE, NATION, NNCL, NOVA, NPK, NRF, NTV, NUSA, NWR, OCC, OGC, ONEE, PACO, PATO, PB, PICO, PIMO, PIN, PJW, PL, PLE, PM, PMTA, PPP, PPPM, PRAPAT, PRECHA, PRIME, PRIN, PRINC, PROEN, PROS, PROUD, PSG, PSTC, PT, PTC, QLT, RCL, RICHY, RJH, ROJNA, RPC, RT, RWI, S11, SA, SABUY, SAK, SALEE, SAMCO, SANKO, SAPPE, SAWAD, SCI, SCP, SE, SECURE, SFLEX, SFP, SFT, SGP, SIAM, SINGER, SKE, SKN, SKR, SKY, SLP, SMART, SMD, SMIT, SMT, SNNP, SNP, SO, SPA, SPC, SPCG, SR, SRICHA, SSF, SSP, STANLY, STC, STPI, SUC, SVOA, SVT, SWC, SYNEX, TAE, TAKUNI, TCC, TCMC, TFG, TFI, TFM, TGH, TIDLOR, TIGER, TIPH, TITLE, TM, TMC, TMD, TMI, TNL, TNP, TNR, TOG, TPA, TPAC, TPCS, TPIPL, TPIPP, TPLAS, TPS, TQR, TRITN, TRT, TRU, TRV, TSE, TVT, TWP, UBE, UEC, UKEM, UMI, UOBKH, UP, UPF, UTP, VIBHA, VL, VPO, VRANDA, WGE, WIJK, WIN, WINMED, WORK, WP, XO, YUASA, ZIGA

Companies with Good CG Scoring

A, A5, AI, ALL, ALPHAX, AMC, APP, AQ, AU, B52, BEAUTY, BGT, BLAND, BM, BROCK, BSBM, BTNC, CAZ, CCP, CGD, CMAN, CMO, CMR, CPANEL, CPT, CSR, CTW, D, DCON, EKH, EMC, EP, EVER, F&D, FMT, GIFT, GLOCON, GLORY, GREEN, GSC, HL, HTECH, IHL, INOX, JAK, JMART, JSP, JUBILE, KASET, KCM, KWI, KYE, LEE, LPH, MATI, M-CHAI, MCS, MDX, MENA, MJD, MORE, MPIC, MUD, NC, NEWS, NFC, NSL, NV, PAF, PEACE, PF, PK, PPM, PRAKIT, PTL, RAM, ROCK, RP, RPH, RSP, SIMAT, SISB, SK, SOLAR, SPACK, SPG, SQ, STARK, STECH, SUPER, SVH, PTECH, TC, TCCC, TCJ, TEAM, THE, THMUI, TKC, TNH, TNPC, TOPP, TPCH, TPOLY, TRUBB, TTI, TYCN, UMS, UNIQ, UPA, UREKA, VARO, W, WFX, WPH, YGG

รายงานการประเมินการกำกับดูแลกิจการ (CGR)

การเปิดเผยผลสำรวจของสมาคมส่งเสริมสถาบันกรรมการบริษัทไทย (IOD) ในเรื่องการกำกับดูแลกิจการ (Corporate Governance) นี้เป็นการดำเนินการตามนโยบายของสำนักงานคณะกรรมการกำกับหลักทรัพย์และตลาดหลักทรัพย์ โดยการสำรวจของ IOD เป็นการสำรวจและประเมินจากข้อมูลของบริษัทจดทะเบียนในตลาดหลักทรัพย์แห่งประเทศไทย และตลาดหลักทรัพย์ เอ็มเอไอ ที่มีการเปิดเผยต่อสาธารณะ และเป็นข้อมูลที่ผู้ลงทุนทั่วไปสามารถเข้าถึงได้ ดังนั้นผลการสำรวจดังกล่าวจึงเป็นการนำเสนอในมุมมองของบุคคลภายนอก โดยไม่ได้เป็นการประเมินการปฏิบัติ และมีได้ใช้ข้อมูลภายในในการประเมิน อนึ่ง ผลการสำรวจดังกล่าวเป็นผลการสำรวจ ณ วันที่ปรากฏในรายงานการกำกับดูแลกิจการบริษัทจดทะเบียนไทยเท่านั้น ดังนั้นผลการสำรวจจึงอาจเปลี่ยนแปลงได้ภายหลังวันดังกล่าว ทั้งนี้ บริษัท หลักทรัพย์ เอเอสแอล จำกัด มิได้ยืนยันหรือรับรองถึงความถูกต้องของผลสำรวจดังกล่าวแต่อย่างใด



Company Anti-Corruption Progress Indicator 2022

Anti-corruption Progress Indicator

Certified

2S, 7UP, ADVANC, AF, AI, AIE, AIRA, AJ, AKP, AMA, AMANAH, AMATA, AMATAV, AP, APCS, AS, ASIAN, ASK, ASP, AWC, AYUD, B, BAFS, BAM, BANPU, BAY, BBL, BCH, BCP, BCPG, BE8, BEC, BEYOND, BGC, BGRIM, BKI, BLA, BPP, BROOK, BRR, BSBM, BTS, BWG, CEN, CENTEL, CFRESH, CGH, CHEWA, CHOTI, CHOW, CIG, CIMBT, CM, CMC, COM7, COTTO, CPALL, CPF, CPI, CPL, CPN, CRC, CSC, DCC, DELTA, DEMCO, DIMET, DRT, DTAC, DUSIT, EA, EASTW, EGCO, EP, EPG, ERW, ESTAR, ETE, FE, FNS, FPI, FPT, FSMART, FSS, FTE, GBX, GC, GCAP, GEL, GFPT, GGC, GJS, GPI, GPSC, GSTEEL, GULF, GUNKUL, HANA, HARN, HEMP, HENG, HMPRO, HTC, ICC, ICHI, IFS, III, ILINK, INET, INSURE, INTUCH, IRC, IRPC, ITEL, IVL, JKN, JR, K, KASET, KBANK, KBS, KCAR, KCE, KGI, KKP, KSL, KTB, KTC, KWI, L&E, LANNA, LH, LHFG, LHK, LPN, LRH, M, MAJOR, MAKRO, MALEE, MATCH, MBAX, MBK, MC, MCOT, META, MFC, MFEC, MILL, MINT, MONO, MOONG, MSC, MST, MTC, MTI, NBC, NEP, NINE, NKI, NOBLE, NOK, NSI, NWR, OCC, OGC, ORI, PAP, PATO, PB, PCSGH, PDG, PDJ, PG, PHOL, PK, PL, PLANB, PLANET, PLAT, PM, PPP, PPPM, PPS, PR9, PREB, PRG, PRINC, PRM, PROS, PSH, PSL, PSTC, PT, PTG, PTT, PTTEP, PTTGC, PYLON, Q-CON, QH, QLT, QTC, RATCH, RML, RWI, S&J, SAAM, SABINA, SAPPE, SAT, SC, SCB, SCC, SCCC, SCG, SCGP, SCM, SCN, SEAOL, SE-ED, SELIC, SENA, SGP, SINGER, SIRI, SITHAI, SKR, SMIT, SMK, SMPC, SNC, SNP, SORKON, SPACK, SPALI, SPC, SPI, SPRC, SRICHA, SSF, SSP, SSSC, SST, STA, STGT, STOWER, SUSCO, SVI, SYMC, SYNTEC, TAE, TAKUNI, TASCO, TCAP, TCMC, TFG, TFI, TFMAMA, TGH, THANI, THCOM, THIP, THRE, THREL, TIDLOR, TIPCO, TISCO, TKS, TKT, TMILL, TMT, TNITY, TNL, TNP, TNR, TOG, TOP, TOPP, TPA, TPCS, TPP, TRU, TRUE, TSC, TSTE, TSTH, TTA, TTB, TTCL, TU, TVDH, TVI, TVO, TWPC, U, UBE, UBIS, UEC, UKEM, UOBKH, UPF, UV, VGI, VIH, WACOAL, WHA, WHAUP, WICE, WIJK, XO, YUASA, ZEN, ZIGA

Declared

AH, ALT, APCO, ASW, B52, CHG, CI, CPR, CPW, DDD, DHOUSE, DOHOME, ECF, EKH, ETC, EVER, FLOYD, GLOBAL, ILM, INOX, J, JMART, JMT, JTS, KEX, KUMWEL, LDC, MEGA, NCAP, NOVA, NRF, NUSA, OR, PIMO, PLE, RS, SAK, SIS, SSS, STECH, SUPER, SVT, TKN, TMD, TMI, TQM, TRT, TSI, VARO, VCOM, VIBHA, W, WIN

N/A

24CS, 3K-BAT, A, A5, AAI, AAV, ABICO, ABM, ACAP, ACC, ACE, ACG, ADB, ADD, AEONTS, AFC, AGE, AHC, AIT, AJA, AKR, ALL, ALLA, ALPHAX, ALUCON, AMARC, AMARIN, AMC, AMR, ANAN, AOT, APEX, APP, APURE, AQ, AQUA, ARIN, ARIP, ARROW, ASAP, ASEFA, ASIA, ASIMAR, ASN, ATP30, AU, AUCT, BA, BBGI, BBIK, BC, BCT, BDMS, BEAUTY, BEM, BGT, BH, BIG, BIOTEC, BIS, BIZ, BJC, BJCHI, BKD, BLAND, BLESS, BLISS, BM, BOL, BR, BRI, BROCK, BSM, BTG, BTNC, BTW, BUI, BYD, CAZ, CBG, CCET, CCP, CEYE, CGD, CH, CHARAN, CHAYO, CHIC, CHO, CITY, CIVIL, CK, CKP, CMAN, CMO, CMR, CNT, COLOR, COMAN, CPANEL, CPH, CPT, CRANE, CRD, CSP, CSR, CSS, CTW, CV, CWT, D, DCON, DITTO, DMT, DOD, DPAINT, DTCI, DV8, EASON, ECL, EE, EFORL, EMC, ESSO, F&D, FANCY, FMT, FN, FORTH, FTI, FVC, GENCO, GIFT, GL, GLAND, GLOCON, GLORY, GRAMMY, GRAND, GREEN, GSC, GTB, GYT, HFT, HL, HPT, HTECH, HUMAN, HYDRO, ICN, IFEC, IHL, IIG, IMH, IND, INGRS, INSET, IP, IRCP, IT, ITD, ITNS, JAK, JAS, JCK, JCKH, JCT, JDF, JSP, JUBILE, JWD, KAMART, KC, KCC, KCM, KDH, KIAT, KISS, KK, KKC, KLINIQ, KOOL, KTIS, KUN, KWC, KWM, KYE, LALIN, LEE, LEO, LIT, LOXLEY, LPH, LST, MACO, MANRIN, MATI, MAX, M-CHAI, MCS, MDX, MENA, METCO, MGT, MICRO, MIDA, MITSIB, MJD, MK, ML, MODERN, MORE, MPIC, MUD, MVP, NATION, NC, NCH, NCL, NDR, NER, NETBAY, NEW, NEWS, NEX, NFC, NNCL, NPK, NSL, NTV, NV, NVD, NYT, OHTL, OISHI, ONEE, OSP, OTO, PACE, PACO, PAF, PCC, PEACE, PERM, PF, PICO, PIN, PJW, PLUS, PMTA, POLAR, POLY, POMPUI, PORT, POST, PPM, PRAKIT, PRAPAT, PRECHA, PRIME, PRIN, PRO, PROEN, PROUD, PSG, PTC, PTECH, PTL, RAM, RBF, RCL, RICHY, RJH, ROCK, ROH, ROJNA, RP, RPC, RPH, RSP, RT, S, S11, SA, SABUY, SAFARI, SALEE, SAM, SAMART, SAMCO, SAMTEL, SANKO, SAUCE, SAWAD, SAWANG, SCAP, SCI, SCP, SDC, SE, SEAFCO, SECURE, SENAJ, SFLEX, SFP, SFT, SGF, SHANG, SHR, SIAM, SICT, SIMAT, SISB, SK, SKE, SKN, SKY, SLM, SLP, SMART, SMD, SMT, SNNP, SO, SOLAR, SONIC, SPA, SPCG, SPG, SPVI, SQ, SR, SSC, STANLY, STARK, STC, STEC, STHAI, STI, STP, STPI, SUC, SUN, SUTHA, SVH, SVOA, SWC, SYNEX, TACC, TAPAC, TC, TCC, TCCC, TCJ, TCOAT, TEAM, TEAMG, TEGH, TEKA, TFM, TGE, TGPRO, TH, THAI, THANA, THE, THG, THL, THMUI, TIGER, TIPH, TITLE, TK, TKC, TLI, TM, TMC, TMW, TNDT, TNH, TNPC, TOA, TPAC, TPBI, TPCH, TPIPL, TPIPP, TPLAS, TPOLY, TPS, TQR, TR, TRC, TRITN, TRUBB, TRV, TSE, TSF, TSR, TTI, TTT, TTW, TVT, TWP, TWZ, TYCN, UAC, UMI, UMS, UNIQ, UP, UPA, UPOIC, UREKA, UTP, UVAN, VL, VNG, VPO, VRANDA, WAVE, WFX, WGE, WINMED, WINNER, WORK, WORLD, WP, WPH, XPG, YGG, YONG

Disclaimer

รายงานฉบับนี้จัดทำขึ้นโดยข้อมูลเท่าที่ปรากฏและเชื่อว่าเป็นที่หน้าเชื่อถือได้แต่ไม่ถือเป็นการยืนยันความถูกต้องและความสมบูรณ์ของข้อมูลนั้นๆ โดยบริษัทหลักทรัพย์ เอเอสแอล จำกัด มหาชน ผู้จัดทำขอสงวนสิทธิ์ในการเปลี่ยนแปลงความเห็นหรือประมาณการต่างๆที่ปรากฏในรายงานฉบับนี้ โดยไม่ต้องแจ้งล่วงหน้า รายงานฉบับนี้มีวัตถุประสงค์เพื่อใช้ประกอบการตัดสินใจของนักลงทุน โดยไม่ได้เป็นการชักชวนให้นักลงทุนทำการซื้อขายหลักทรัพย์ หรือตราสารทางการเงินใดๆ ที่ปรากฏในรายงาน นักลงทุนโปรดตรวจสอบข้อเท็จจริงแลดูคลยพินิจในการพิจารณา การลงทุนในหลักทรัพย์มีความเสี่ยง นักลงทุนควรทำความเข้าใจอย่างถ่องแท้ต่อลักษณะของหลักทรัพย์แต่ละประเภท และควรศึกษาข้อมูลของบริษัทที่ออกหลักทรัพย์และข้อมูลอื่นใดที่เกี่ยวข้องก่อนการตัดสินใจซื้อขายหลักทรัพย์