



Globlex Group
14 February 2023

AFTERNOON CALL ACTION NOTES

By Globlex Research Department

ดัชนี SET ปิดภาคเช้า

Close	1,658.57	Value	36,028 ลบ.
Change	-6.32	%Change	-0.38%

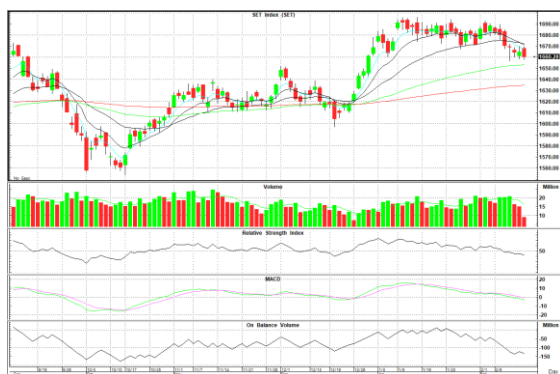
สรุปภาวะตลาดภาคเช้า

ตลาดหุ้นในภาคเช้าปรับตัวลง 6 จุด กดดันจากหุ้นกลุ่มพลังงาน ตามทิศทางราคาน้ำมันที่ปรับตัวลง โดยตลาดยังไร้ปัจจัยใหม่เข้าหนุน ประกอบกับนักลงทุนส่วนใหญ่กำลังจับตาการประกาศตัวเลข CPI สหรัฐฯในวันนี้ และการประกาศผลประกอบการของบริษัทจดทะเบียนในงวด 4Q65 โดยดัชนี SET Index ปิดตลาดที่ 1,658.57 จุด -6.32 จุด -0.38% มูลค่าการซื้อขาย 36,028 ลบ.

แนวโน้มภาคบ่าย

ดัชนีอ่อนตัวลงโดยถูกกดดันจากกลุ่ม ELECTRONIC MEDIA และ TRANSPORTATION โดยสร้างรูปแบบ Bearish Engulfing และยังคงอยู่ต่ำกว่าเส้น EMA 5 และ 10 วันทำให้ยังคงอยู่ในแนวโน้มขาลง หากริบวาคเป็นจังหวะให้ลดสถานะ

แนวรับ 1,656 แนวต้าน 1,668



Technical Insight

JMT รับ 51.00 บาท / ต้าน 55.00-57.00 บาท / Cut loss 50.00 บาท

ราคาปิด 51.50 บาท

Rebound ขึ้นจากระดับกันหลุม โดยมี Volume เข้าสองวันติด และ MACD เพิ่งพลิกตัวตัด Signal Line หากผ่านต้านแรกที่ 55.00 บาท ลุ้นทดสอบ EMA-25 ที่ 57.00 บาท

PLANB รับ 8.90 บาท / ต้าน 9.30-9.50 บาท / Cut loss 8.80 บาท

ราคาปิด 9.05 บาท

ราคาอยู่ในกรอบขาขึ้น พร้อม Volume สนับสนุน และ MACD เตรียมพลิกตัวส่งสัญญาณบวก หากผ่าน High เดิมที่ 9.30 บาท จะมีต้านถัดไป 9.50 บาท

ข่าวสำคัญช่วงเช้า

- ภาวะตลาดเงินบาท: เปิด 33.80 แข็งค่าหลังดอลลาร์ย่อตัว คาดวันนี้แกว่งในกรอบ 33.65-33.95
- JMT โชว์กำไรปี 65 พิค 1,746 ลบ.ยอดจัดเก็บกระแสเงินสดนิวไฮ หวังปีนี้ JK AMC หนุนชัด
- CBG เข้าเป็น Sponsorship หลีกส์สโมสรฟุตบอล "ฮองอันห์ยาลาย" ในเวียดนาม
- GUNKUL ดึงหนัก 9.66% คาดขายลดเสี่ยงงบ Q4/65 รับแรงกดดันเดือนขายหุ้นวินด์ฟาร์ม
- STARK ส่ง Phelps Dodge คว้างงานสายไฟสนามบิณสูววรรณภูมิเฟส 3 พร้อมวางเป้าปีนี้โต Double Digit

ที่มา : สำนักข่าวอินโฟเควสท์

นักวิเคราะห์ 02-6725999
วิลาสินี บุญมาสูงทรง ext.5937
วัชรินทร์ จงยรรยง ext.5936
ณัฐวุฒิ วงศ์เยาวรักษ์ ext.5805
สลักบุญ วงศ์อัครเดช ext.7287

ผู้ช่วยนักวิเคราะห์
ปณชัย กฤตธนชัย