



Globlex Group

14-Feb-2023

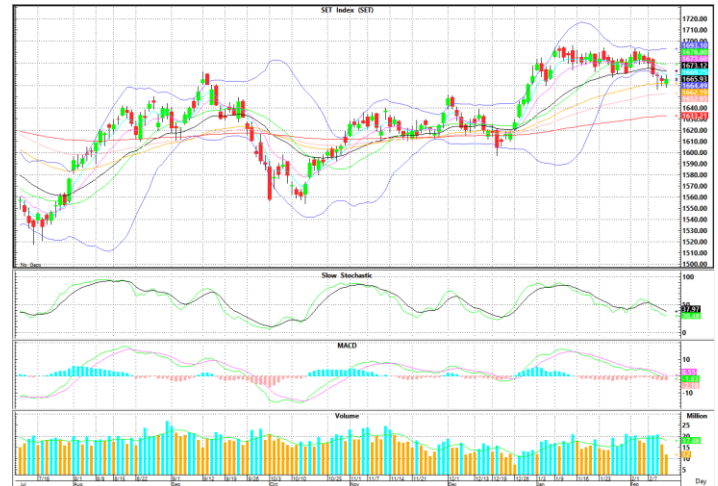
# TECHNICAL INSIGHT

By Globlex Research Department

SET	Value	แนวรับ	แนวต้าน
1664.89 (-4.60)	52860mB	1656 / 1650	1670 / 1676

ดัชนีสามารถกลับมาขึ้นเหนือเส้นค่าเฉลี่ย EMA-50 แต่ค่าสัญญาณ MACD+Slow Sto. ยังคงเป็นลบ คาดดัชนียังคงแกว่งตัวผันผวนในลักษณะ Sideway ออกข้าง

คำแนะนำ ลดพอร์ตหากหลุด 1,656 จุด

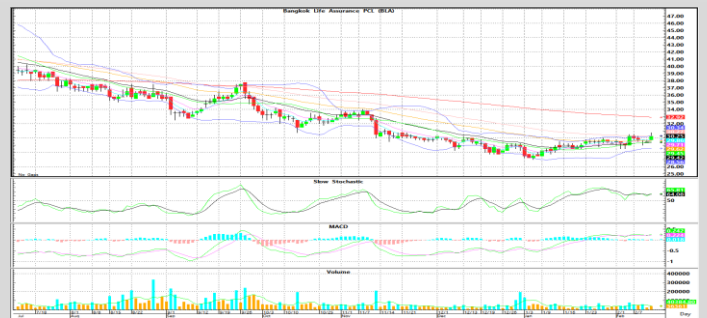


## หุ้นแนะนำทางเทคนิค

TIDLOR				BLA			
ราคาปิด	แนวรับ	แนวต้าน	Cut loss	ราคาปิด	แนวรับ	แนวต้าน	Cut loss
29.75	29.00	32.00-35.00	28.50	30.00	29.00	33.00-35.00	28.00



ติดตัวทะลุเส้นค่าเฉลี่ย EMA-200 พร้อม Volume สนับสนุน และ MACD+Slow Sto. มีค่าสัญญาณซื้อ หากผ่านต้านแรกที่ 32.00 บาท ลุ้นทดต้านถัดไปที่ 35.00 บาท



ติดตัวขึ้นจากระดับ Bottom โดยมีปริมาณการซื้อขายสะสม และ MACD เริ่มพลิกตัวส่งสัญญาณบวก หากผ่าน EMA-200 ที่ 33.00 บาท จะมีต้านถัดไป 35.00 บาท

**Technical Analyst ณัฐวุฒิ วงศ์เยาวรักษ์**  
**Assistant Technical Analyst วิชเรนทร์ จงยรรยง**  
**Assistant Technical Analyst สลักบุญ วงศ์อัครเดช**  
โทร.02-672-5999 EXT.5936

Disclaimer : ข้อมูลในรายงานนี้เป็นข้อมูลที่มีการเปิดเผยต่อสาธารณะซึ่งนักลงทุนสามารถเข้าถึงได้โดยทั่วไป และเป็นข้อมูลที่เชื่อว่าเชื่อถือได้ ความคิดเห็นที่ปรากฏอยู่ในรายงานนี้เป็นเพียงการนำเสนอในมุมมองของบริษัทและเป็นความคิดเห็น ณ วันที่ที่ปรากฏในรายงานเท่านั้น ซึ่งอาจเปลี่ยนแปลงได้ภายหลังดังกล่าว โดยบริษัทไม่จำเป็นต้องแจ้งให้สาธารณชนหรือนักลงทุนทราบ รายงานนี้จัดทำขึ้นเพื่อเผยแพร่ข้อมูลให้แก่กลุ่มงานเท่านั้น บริษัทไม่รับผิดชอบต่อการนำข้อมูลหรือความคิดเห็นใดๆไปใช้ในทุกระณ ดัชนีหลักทรัพย์ที่กล่าวถึงในรายงานนี้ใช้ในการพิจารณาตัดสินใจก่อนการลงทุน นอกจากนี้ บริษัท และ/หรือ บริษัทในกลุ่มของบริษัทที่เกี่ยวข้องหรือผลประโยชน์ใดๆกับบริษัทใดๆที่กล่าวถึงในรายงานนี้ก็ได้