

14 กุมภาพันธ์ 2566

**รายงานดัชนีตลาดหุ้น**

	ปิด	เปลี่ยนแปลง	%
SET index	1664.89	0.32	0.02
SET50	990.97	1.87	0.19
SET P/E		18.27	
SET P/BV		1.65	
SET Div. Yield		2.52%	
DOW	34245.93	376.66	1.11
NASDAQ	11891.79	173.67	1.48

**ดัชนีชี้วัดเศรษฐกิจ/ตลาดหุ้น**

	ปิด	%
เงินบาท/ดอลลาร์สหรัฐ	33.73	+0.27
ดอกเบี้ยพันธบัตรสหรัฐ 10 ปี	3.702	-4.5bps
ราคาน้ำมันเบรนท์ (US\$)	85.73	-0.81
ราคาน้ำมัน US WTI (US\$)	79.32	-0.71
ราคาน้ำมันดิบดูไบ (US\$)	82.76	-1.42
ดัชนีค่าระวางเรือ - BDI	616	+2.33
ราคาทองคำสปอต (US\$)	1,853	-0.67

**มูลค่าการซื้อขาย 52,861 ล้านบาท**

	ซื้อ	ขาย	สุทธิ
สถาบันในประเทศ	4,490	4,455	35
ต่างประเทศ	26,842	27,965	-1,124
รายบุคคล	16,991	16,394	597
บัญชีบริษัทหลักทรัพย์	4,538	4,047	491

**มูลค่าการซื้อขายสูงสุด รายอุตสาหกรรม**

	ล้านบาท	%	% of total
Energy	11,023	0.5	20.9
Ict	5,529	0.9	10.5
Bank	4,759	0.2	9.0
Comm	4,210	-0.8	8.0
Fin	3,871	1.0	7.3

**มูลค่าการซื้อขายสูงสุด รายหลักทรัพย์**

	ปิด (บาท)	%	ล้านบาท
PTTEP	165	0.9	2,484
ADVANC	210	1.9	2,316
AOT	72.75	-0.3	1,593
DELTA	902	0.7	1,541
BBL	164	-	1,308

**ทิศทางตลาดหุ้นวันนี้**

( รัฟพงศ์ ไชยศุภรากุล เลขทะเบียนฯ: 19838 )

**ปรับขึ้นได้บ้าง แต่ไปไม่ไกล ติดตามเงินเพื่อสหรัฐฯ คินนี้**

ฝ่ายวิจัย KGI ประเมิน SET Index วันอังคาร ปรับขึ้นได้บ้าง คงยังไม่ไกล... หลังจากเมื่อวานนี้ ตลาดหุ้นไทยเทรตไซด์เวย์ตลอดทั้งวัน (ตามคาด)... ขณะที่ในวันนี้ ปัจจัยต่อตลาดเป็นบวกมากขึ้นกว่าเมื่อวานนี้ กล่าวคือ i) แรงขายจากนักลงทุนต่างชาติชะลอลง แม้อย่างอยู่ในฝั่งขายสุทธิต่อกก็ตาม ii) บอนด์ยีลด์สหรัฐฯ ทั้งอายุสั้นและอายุยาว ปรับลดลงเมื่อคืนนี้ รวมทั้งดัชนีค่าเงินดอลลาร์ฯ ย่อลงเล็กน้อย น่าจะลดแรงกดดันต่อสินทรัพย์เสี่ยงในเอเชียและไทย อย่างไรก็ตาม เราคิดว่าดัชนีฯ จะฟื้นได้ไม่ไกล เนื่องจากนักลงทุนรอดูตัวเลขเศรษฐกิจสำคัญได้แก่ เงินเฟ้อผู้บริโภคเดือน ม.ค. 2566 ของสหรัฐฯ ที่จะรายงานในคืนวันนี้ ทั้งนี้ consensus ประเมินเงินเฟ้อ CPI อยู่ที่ 6.2% YoY (เดือน ธ.ค. 2565 อยู่ที่ 6.5% YoY) และเงินเฟ้อพื้นฐาน (core CPI) อยู่ที่ 5.5% YoY (เดือน ธ.ค. 2565 อยู่ที่ 5.7% YoY) หากเงินเฟ้อสหรัฐฯ ออกมาสูงกว่าที่ตลาดคาด มีโอกาสสูงที่ sentiment ของตลาดหุ้นโลกจะพลิกกลับเป็นลบอีกครั้งในระยะสั้น

**หุ้นเด่นวันนี้ ตามปัจจัยพื้นฐาน**

( สุทธิติ ภิรธรรมรัตน์ เลขทะเบียนฯ: 28668 )

**เก็งกำไร KSL, LH\*, GULF\***

- **KSL (เป้า Consensus 4.95 บาท)** 1) ประเมินแนวรับ 3.72 บาท / แนวต้าน 3.9 – 4.0 บาท ) กรณี Break ผ่านแนวต้านนี้ได้ ประเมินมีโอกาสทดสอบแนวต้านถัดไป +/- 4.2 บาท (Stop loss 3.66 บาท) 2) ประเมิน Sentiment บวกจาก i) การพิจารณาปรับขึ้นราคาน้ำตาลหน้าโรงงาน (ในไทย) อีก 1.75 บาท/กก (มีผล 20 ม.ค. ที่ผ่านมา) ii) ราคาน้ำตาลในตลาดโลกยังทรงตัวในระดับที่สูงต่อเนื่องที่ > 21 เซนต์ปอนด์ (+6% YTD) iii) Upside จากการเตรียมขยายคาร์บอนเครดิต ที่คาดว่าจะไม่อยู่ในประมาณการฯ 3) คาดผลการดำเนินงาน 1Q/66 (พ.ย.65 – ม.ค.66) จะโตเด่น QoQ จากการเข้าสู่ฤดูเก็บเกี่ยว / ราคาน้ำตาลส่งออกที่ขายล่วงหน้าไว้เฉลี่ยสูง 18 – 21 เซนต์ปอนด์ / ได้ปรับราคาน้ำตาลขายหน้าโรงงานในไทยขึ้น 4) Forward PE ต่ำเพียง 12.3 เท่า
- **LH\* (เป้าพื้นฐาน 12.2 บาท)** 1) ประเมินแนวรับ 9.75 บาท / แนวต้าน 9.95 – 10.1 บาท กรณี Break กรอบแนวต้านนี้ได้ ประเมินมีโอกาสทดสอบแนวต้านถัดไป +/-10.5 บาท (Stop loss 9.7 บาท) 2) ฝ่ายวิจัยฯ ประเมินแนวโน้มกำไร 4Q65 โต YoY, QoQ เป็น 2.2 พันล้านบาท และคาดกำไรปี 2566 โตต่ออีก +28% YoY ผลจากการเปิดประเทศเป็นบวกต่อธุรกิจพื้นที่เช่า / ค่าปลีกเฟอร์นิเจอร์ และของตกแต่งบ้าน / และภาพรวมธุรกิจอสังหาฯที่ดีขึ้น โดยเฉพาะอุปสงค์จากต่างชาติ 3) คาดปันผลสำหรับ 2H65 อีก 0.3 บาท/หุ้น (Yield 3%) และคาดปันผลปี 2566 อีก 0.7 บาท/หุ้น (Yield 7%)
- **GULF\* (เป้าพื้นฐาน 62 บาท)** 1) ประเมินแนวรับ 54.0 บาท / แนวต้าน 54.75 บาท กรณี Break ผ่านแนวต้านนี้ได้ ประเมินมีโอกาสทดสอบแนวต้านถัดไป 56 – 57 บาท (Stop loss 53.0 บาท) 2) ฝ่ายวิจัยฯ ประเมิน Earnings momentum ดีต่อเนื่อง อย่างน้อย 2 ไตรมาสติด โดยคาดกำไร 4Q65 โตเด่น YoY QoQ และ 1Q66 กำไรปกติลุ้นทำ New high (ผลจากการปรับขึ้นค่า Ft แต่ราคาพลังงานเริ่มทรงตัว / กำลังการผลิตไฟฟ้าเพิ่มขึ้น / ส่วนแบ่งรายได้จากธุรกิจจลจ) 3) ประเมินการรุกลงทุนธุรกิจด้านเทคโนโลยี (อาทิ ดาวเทียม THCOM / Data center ฯลฯ) จะหนุนการเติบโตในอนาคต ให้เด่นกว่าหุ้นโรงไฟฟ้าตัวอื่น 4) PBV 5.9 เท่า แม้จะคิดเป็นราว +1 เท่าของส่วนเบี่ยงเบนมาตรฐานในอดีต แต่คาด ROE ของ GULF\* จะเร่งตัวขึ้นจาก 10% ในปี 2565 เป็น +15% และ +17% ในปี 2566 – 67 ตามลำดับ

**หุ้นมีข่าว**

(+) **ADVANC\* สงบศึกราคา ศึกษาตั้งอินฟราฟันด์ (ทันสมัย)** ADVANC ประกาศชัด ยุติสงครามราคามอง ARPU ดีขึ้น เน้นกลยุทธ์ต้นสุ 5G รับศึกษาตั้งกองทุน หวังดีล TTTBB รับอนุมัติไตรมาส 1 วางงบลงทุนปี 2566 ราว 27,000-30,000 ล้านบาท พร้อมตั้งเป้ารายได้จากบริการหลักเติบโต 3-5% และตั้งเป้ามีกำไร EBITDA เติบโตในอัตราเฉลี่ยตัวเดียวระดับกลาง ไม่หวั่นควมรวมกิจการคู่แข่ง

<https://www.kgieworld.co.th>

หมายเหตุ: 1. \*บริษัทอาจเป็นผู้ออกไปสำคัญแสดงสิทธิอนุพันธ์บนหลักทรัพย์นี้ / 2. เป้าพื้นฐาน หมายถึง ราคาเป้าหมายเชิงพื้นฐาน (Forecasted 12M Target price) ที่อ้างอิงจากบทวิเคราะห์ที่ปัจจัยพื้นฐานฉบับล่าสุดของฝ่ายวิจัยฯ / 3. เป้า Consensus หมายถึง ค่าเฉลี่ยของราคาเป้าหมายเชิงพื้นฐานที่จัดทำโดย Bloomberg consensus หรือ IAA Consensus

**Disclaimer**

บริษัทหลักทรัพย์ เคจีไอ (ประเทศไทย) จำกัด (มหาชน) ("บริษัท") มิได้ให้การรับรองใดๆ ถึงความถูกต้องและแท้จริงของข้อมูลในเอกสารนี้ ("ข้อมูล") ดังนั้นไม่ว่าจะด้วยเหตุใดก็ตาม บริษัทฯ ไม่ขอรับผิดชอบต่อความเสียหายในรายได้ หรือผลประโยชน์ใดๆ ทั้งทางตรงและทางอ้อมที่เกิดขึ้นจากการใช้ ข้อมูล และข้อมูลนี้มิได้จัดทำขึ้นเพื่อเป็นการชักชวนหรือชี้แนะให้ซื้อขายหลักทรัพย์ใดๆ ทั้งนี้ข้อมูลถูกจัดทำขึ้นจากแหล่งข้อมูลที่เป็นปัจจุบันและ บริษัทฯ สงวนสิทธิในการแก้ไขข้อความใดๆ ในเอกสารนี้ โดยมีผลย้อนกลับจากวันที่

14 กุมภาพันธ์ 2566

- (+) PRI **ฉีกพันธบัตรร่วมลงทุน ผลิต-จำหน่ายเฟอร์นิเจอร์ (ทันสมัย)** PRI ส่งบริษัทย่อย "วายด์ อินทีเรีย" ร่วมมือพันธมิตร ตั้ง "วายด์ เฟอร์นิเจอร์" ลุยธุรกิจผลิตและจำหน่ายเฟอร์นิเจอร์ ทั้งบิลท์อิน-น็อคดาวน-ลอยตัว เดิมเดิมการบริการตั้งแต่ต้นน้ำถึงปลายน้ำ เล็งเจาะตลาดลูกค้าโครงการและผู้บริโภครายย่อยทุกเซกเมนต์ คาดเริ่มดำเนินการผลิตไตรมาส 3/2566
- (+) **กพข. หนุนอุตสาหกรรม แบตเตอรี่ ดันชิปเปอร์ใหม่เข้าสู่ LNG (ข่าวหุ้น)** กพข. หนุนอุตสาหกรรมแบตเตอรี่ พร้อมเร่งผลักดัน Shipper รายใหม่เข้าสู่ LNG ช่วงราคาขาลงปีนี้ ล่าสุด 15-16 เหรียญต่อล้านปีที่ยู พร้อมตั้ง Pool Manager ปรับเกณฑ์ราคา Pool Gas ได้ทุกราย
- (+) **SUPER กัดฟันลุย ลมเวียดค้ำท่อ COD ไตรมาส 3 (ข่าวหุ้น)** "จอมทรัพย์" เดินหน้าวินด์ฟาร์มค้างท่อเวียดนาม 2 โครงการรวม 120 MW ต่อ จ่อ COD ไตรมาส 3 ปีนี้ แม้ทางการเวียดนามปรับลดราคารับซื้อไฟฟ้าพลังงานทดแทน ย้ำ IRR รีเทิร์นยังสูงกว่า 12% พร้อมพิจารณาลงทุนวินด์ฟาร์มเวียดนามอีก 250 MW รอแผน PDP8 ชัดเจน
- (+) **BBIK เพิ่มทุน PP ฉลุย ขยายธุรกิจผ่าน M&A ลั่นปีนี้รายได้โต 100% (ข่าวหุ้น)** ผู้ถือหุ้น BBIK ไฟเขียวเพิ่มทุน PP จำนวน 10 ล้านหุ้น รองรับแผนขยายธุรกิจผ่าน M&A ลั่นปี 66 คาดรายได้โตเท่าตัว เดินหน้าปิด 2 ดีลใหญ่ "VDD และ Innoviz"
- (+) **PIN ประกาศทุ่มงบลงทุน 2.5 พันล้าน ขยายพื้นที่นิคมปิโตรทอง 5 เพิ่มอีก 1,155 ไร่ (ข่าวหุ้น)** "ปิโตรทองฯ" ประกาศการลงทุนครั้งใหญ่ ทุ่มงบ 2,500 ล้านบาท เดินหน้าขยายพื้นที่นิคมฯ ปิโตรทอง 5 (PIN5) เพิ่มอีก 1,155 ไร่ จากเดิมมีพื้นที่ 1,540 ไร่ หวังดึงกลุ่มอุตสาหกรรม S-Curve ที่ใช้เทคโนโลยีการผลิตขั้นสูง ปักฐานการผลิตในไทย คาดแล้วเสร็จภายในไตรมาส 4/67

### หุ้นที่เคยแนะนำก่อนหน้า

- **BAFS (เป้าพื้นฐาน 36.5 บาท)** แนวรับ 33.5 บาท / แนวต้าน 35 - 36 บาท กรณีผ่านแนวต้านได้ แนะนำ "Let profit run" (Trailing stop 33 บาท)
- **BJC\* (เป้า Consensus 38.7 บาท)** แนวรับ 37.5 บาท / แนวต้าน 39.5 - 40 บาท (Trailing stop 37.5 บาท)
- **ADVANC\* (เป้า Consensus 240.29 บาท)** แนวรับ 206 บาท / แนวต้าน 212 - 215 บาท (Trailing stop 204 บาท)
- **ILM (เป้า Consensus 23.5 บาท)** แนวรับ 18.9 บาท / แนวต้าน 19.2 - 19.6 บาท (Stop loss 18.9 บาท)
- **WHA\* (เป้าพื้นฐาน 4.4 บาท)** แนวรับ 3.86 บาท / แนวต้าน 3.94-4.02 บาท (Stop loss 3.84 บาท)

### Report ตามปัจจัยพื้นฐานวันนี้

- **IVL\* แนะนำ "ซื้อ" เป้าพื้นฐาน 53 บาท** ฝ่ายวิจัยฯ คาดกำไร 4Q65 = 68 ล้านบาท (-99% YoY, -99% QoQ) ผลจาก Spread บีโตร์เคมีที่คาดว่าจะลดลง อย่างไรก็ตามฝ่ายวิจัยฯยังคงคำแนะนำ "ซื้อ" สำหรับในเชิงกลยุทธ์แนะนำ "รอซื้อ" หลังการรายงานผลการดำเนินงาน 4Q65 ที่อ่อนแอ เนื่องจากประเมิน Spread จะฟื้นตัวในช่วงฤดูร้อน

#### Disclaimer

มุมมอง SET Index (Morning Session 14-Feb-23)



SET Index: แกว่งขึ้นในกรอบ 1660-1672

SET Index: ปิด 1664.89, -0.32 จุด, -0.02%, มูลค่าการซื้อขาย 5.29 หมื่นล้านบาท

SET Index เมื่อวานนี้: ดัชนีปิดทรงตัว มีแรงซื้อเด่นจากหุ้นกลุ่มพลังงานและสื่อสาร แต่มีแรงขายเด่นหุ้นค้าปลีก

SET Index เข้านี้: คาดดัชนีแกว่งขึ้นในกรอบ 1660-1672 เนื่องจากดัชนีพยายามสร้างฐานบริเวณ 1660 แล้วพยายามทรงตัว ระยะสั้นยังมองว่าดัชนีควรรีบกลับไปปิดขึ้นในกรอบ Downtrend บริเวณ 1666 โดยหากผ่านแนวต้านบริเวณ 1672 คาดจะมีโมเมนตัมส่งต่อ มองแนวต้านระยะสั้นถัดไปที่ 1680 จังหวะ Rebound ขายเล่นรอบบางส่วนตามแนวต้าน 1672 หรือ 1680

กรณีผิดพลาด: ดัชนีหลุดแนวรับที่ 1657 แนะนำชะลอการลงทุนหรือลดพอร์ตการลงทุนในระยะสั้น

แนวรับ 1650 / 1657

แนวต้าน 1672 / 1680

กลยุทธ์การลงทุน

มีหุ้น: จังหวะ Rebound มองเป็นโอกาสขายทำกำไรเพื่อเล่นรอบที่แนวต้าน 1680

ไม่มีหุ้น: หากอ่อนตัวไม่หลุด 1657 แนะนำซื้อหุ้นเพื่อเก็งกำไรระยะสั้น แต่หากหลุด 1657 เน้นชะลอการลงทุน

<https://www.kgieworld.co.th>

หมายเหตุ: 1. \*บริษัทอาจเป็นผู้ออกไปสำคัญแสดงสิทธิอนุพันธ์บนหลักทรัพย์นี้ / 2. เป้าพื้นฐาน หมายถึง ราคาเป้าหมายเชิงพื้นฐาน (Forecasted 12M Target price) ที่อ้างอิงจากทวิเคราะห์ปัจจัยพื้นฐานฉบับล่าสุดของฝ่ายวิจัยฯ / 3. เป้า Consensus หมายถึง ค่าเฉลี่ยของราคาเป้าหมายเชิงพื้นฐานที่จัดทำโดย Bloomberg consensus หรือ IAA Consensus

Disclaimer

บริษัทหลักทรัพย์ เคจีไอ (ประเทศไทย) จำกัด (มหาชน) ("บริษัท") มิได้ให้การรับรองใดๆ ถึงความถูกต้องและแท้จริงของข้อมูลในเอกสารนี้ ("ข้อมูล") ดังนั้นไม่ว่าจะด้วยเหตุใดก็ตาม บริษัทฯไม่ขอรับผิดชอบต่อความเสียหายในรายได้ หรือผลประโยชน์ใดๆ ทั้งทางตรงและทางอ้อมที่เกิดขึ้นจากการใช้ ข้อมูล และข้อมูลนี้มิได้จัดทำขึ้นเพื่อเป็นการชักชวนหรือชี้แนะให้ซื้อขายหลักทรัพย์ใดๆ ทั้งนี้ข้อมูลถูกจัดทำขึ้นจากแหล่งข้อมูลที่เป็นปัจจุบันและ บริษัทฯสงวนสิทธิในการแก้ไขข้อความใดๆในเอกสารนี้โดยมิต้องออกคำกล่าวล่วงหน้า

# หุ้นเด่นทางเทคนิค

กลยุทธ์ฟงส์ ปาทานCMT®  
โทร 66.2658.8888 ต่อ 8843  
อีเมล krisapongp@kgi.co.th



GULF\*

แนวรับ 53.00-54.00

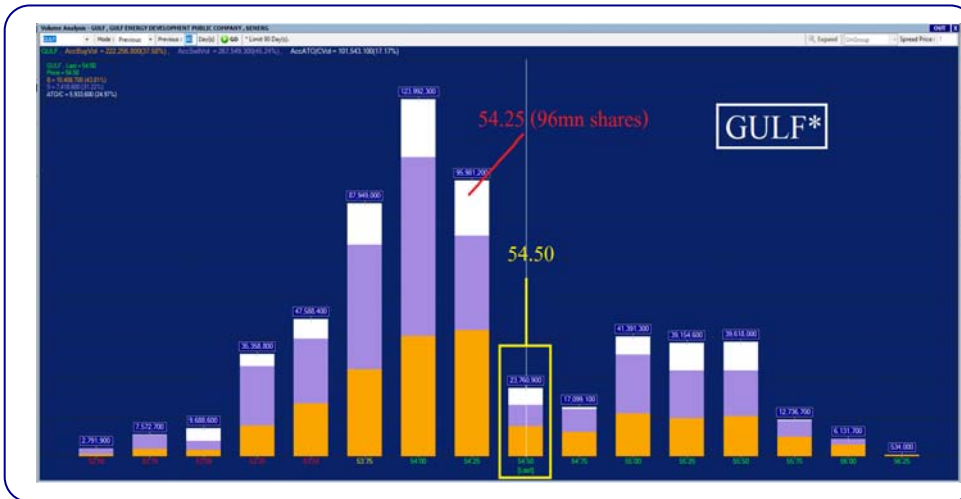
แนวต้าน 56.00 / 57.00

ตัดขาดทุน 52.50

### GULF\* กราฟรายวัน

แท่งเทียนสร้างฐานและติดตัวกลับจากแนวรับบริเวณ 53.00 ประกอบกับ Modified Stochastic คัดขึ้นจากเขต Oversold มองว่าน่าถึงกำไรระยะสั้น เพื่อคาดหวังการปรับตัวขึ้น

## Volume Analysis



ที่ราคาปิด 54.50 มองว่าน่าซื้อถึงกำไรเพราะได้ราคาผ่านแนวต้านที่ 54.25 ซึ่งมีปริมาณการซื้อขายประมาณ 96 ล้านหุ้น โดยหลังจากนั้นแนวต้านปริมาณการซื้อขายจะลดลงเหลือเฉลี่ยประมาณ 30 ล้านหุ้นต่อแท่ง ถือว่าแนวต้านปริมาณการซื้อขายลดไปกว่า 69% จึงคาดว่าราคาจะปรับตัวขึ้นต่อไปได้ง่าย

## กลยุทธ์การลงทุน

**คำแนะนำ:** ซื้อถึงกำไรที่แนวรับ 53.00-54.00 คาดหวังการขึ้นทดสอบแนวต้านระยะสั้นที่ 56.00 หรือ 57.00 ตัดขาดทุนเมื่อหลุด 52.50

<https://www.kgieworld.co.th>

หมายเหตุ: 1. \*บริษัทอาจเป็นผู้ถือครองหุ้นสำคัญแสดงสิทธิออกพันธบัตรหลักทรัพย์นี้ / 2. เป้าพื้นฐาน หมายถึง ราคาเป้าหมายเชิงพื้นฐาน (Forecasted 12M Target price) ที่อ้างอิงจากบทวิเคราะห์ที่ปัจจัยพื้นฐานฉบับล่าสุดของฝ่ายวิจัยฯ / 3. เป้า Consensus หมายถึง ค่าเฉลี่ยของราคาเป้าหมายเชิงพื้นฐานที่จัดทำโดย Bloomberg consensus หรือ IAA Consensus

### Disclaimer

บริษัทหลักทรัพย์ เคจีไอ (ประเทศไทย) จำกัด (มหาชน) ("บริษัท") มิได้ให้การรับรองใดๆ ถึงความถูกต้องและแท้จริงของข้อมูลในเอกสารนี้ ("ข้อมูล") ดังนั้นไม่ว่าจะด้วยเหตุใดก็ตาม บริษัทไม่ขอรับผิดชอบต่อความเสียหายในรายได้ หรือผลประโยชน์ใดๆ ทั้งทางตรงและทางอ้อมที่เกิดขึ้นจากการใช้ ข้อมูล และข้อมูลนี้มิได้จัดทำขึ้นเพื่อการชักชวนหรือชี้แนะให้ซื้อขายหลักทรัพย์ใดๆ ทั้งนี้ข้อมูลถูกจัดทำขึ้นจากแหล่งข้อมูลที่เป็นปัจจุบันและ บริษัทสงวนสิทธิในการแก้ไขข้อความใดๆในเอกสารนี้โดยมิต้องออกคำล่วงหน้านั้น

# หุ้นเด่นทางเทคนิค

กลยุทธ์ฟังก์ชัน ปาทานCMT®  
โทร 66.2658.8888 ต่อ 8843  
อีเมล krittapongp@kgi.co.th

## แนวโน้มราคา



### SPRC\*

**แนวรับ** 11.30-11.60

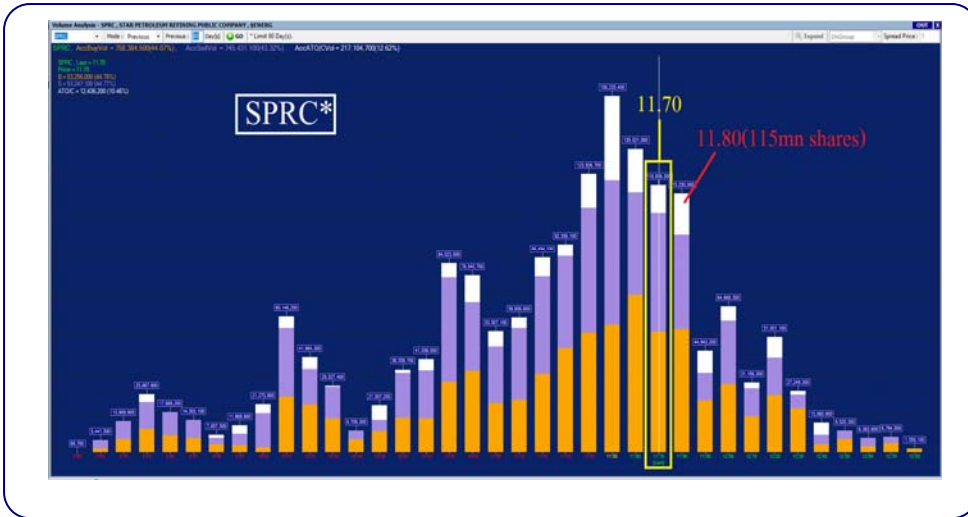
**แนวต้าน** 12.00 / 12.40

**ตัดขาดทุน** 11.20

SPRC\*กราฟรายวัน

แท่งเทียนคิด Break เส้น Downtrend ประกอบกับมีสัญญาณบวกจากเส้น MACD ที่อยู่เหนือเส้น Signal มองว่าน่าถึงกำไรในระยะสั้น เพื่อลดความเสี่ยงการปรับตัวขึ้น

## Volume Analysis



ที่ราคาเปิด 11.70 มองว่าน่าซื้อเพราะหากราคาผ่านแนวต้านที่ 11.80 ซึ่งมีปริมาณการซื้อขายประมาณ 115 ล้านหุ้น โดยหลังจากนั้นแนวต้าน ปริมาณการซื้อขายลดลงเหลือเฉลี่ยประมาณ 30 ล้านหุ้นต่อแท่งถือว่าแนวต้านปริมาณการซื้อขายลดไปกว่า 74% จึงคาดว่าราคาจะปรับตัวขึ้นต่อได้ง่าย

## กลยุทธ์การลงทุน

คำแนะนำ: ซื้อถึงกำไรที่แนวรับ 11.30-11.60 คาดหวังการขึ้นทดสอบแนวต้านระยะสั้นที่ 12.00 หรือ 12.40 ตัดขาดทุนเมื่อหลุด 11.20

**Disclaimer**

บริษัทหลักทรัพย์ เคจีไอ (ประเทศไทย) จำกัด (มหาชน) ("บริษัท") มิได้ให้การรับรองใดๆ ถึงความถูกต้องและแท้จริงของข้อมูลในเอกสารนี้ ("ข้อมูล") ดังนั้นไม่ว่าจะด้วยเหตุใดก็ตาม บริษัทไม่ขอรับผิดชอบต่อความเสียหายในรายได้ หรือผลประโยชน์ใดๆ ทั้งทางตรงและทางอ้อมที่เกิดขึ้นจากการใช้ ข้อมูล และข้อมูลนี้มิได้จัดทำขึ้นเพื่อการชักชวนหรือชี้แนะให้ซื้อขายหลักทรัพย์ใดๆ ทั้งนี้ข้อมูลถูกจัดทำขึ้นจากแหล่งข้อมูลที่เป็นปัจจุบันและ บริษัทสงวนสิทธิในการแก้ไขข้อความใดๆในเอกสารนี้โดยมิต้องออกคำล่วงหน้า

## กลยุทธ์หุ้นที่เคยแนะนำ

กลยุทธ์ฟงส์ ปาทานCMT®

โทร 66.2658.8888 ต่อ 8843

อีเมล kritsapongp@kgi.co.th

ชื่อหุ้น	คำแนะนำ	ราคาคืนทุน	แนวรับ	แนวต้าน	Stop Loss	Trailing Stop	วันที่แนะนำ
TOP*	ถือ	57.75	56.00-57.00	59.00/60.00	55.00		13-Feb-23
AP*	ถือ	12.30	11.90-12.10	12.70/13.00	11.70		13-Feb-23
FORTH*	ถือ	43.75	42.50-43.50	45.00/46.00	42.00		13-Feb-23
AURA	ถือ	19.10	18.40-18.80	19.50/20.00	18.20		10-Feb-23
MBK	ถือ	18.30	17.90-18.10	18.70/19.20	17.70		10-Feb-23
KKP*	ถือ	68.25	67.00-68.00	70.00/72.00	66.50		10-Feb-23
MEGA*	ถือ	51.50	50.50-51.00	53.00/54.50	50.00		9-Feb-23
PLANB*	ถือ	9.10	8.90-9.10	9.35/9.60	8.85		9-Feb-23
RS	ถือ	18.00	17.80-18.00	18.50/19.00	17.60		9-Feb-23
EA*	ตัดขาดทุน	90.25	-	-	87.50		8-Feb-23
CKP*	ถือ	4.68	4.60-4.64	4.78/4.88	4.56		8-Feb-23
BLA*	ถือ	30.25	29.00-30.00	31.00/32.00	28.50		7-Feb-23
BGRIM*	ถือ	40.00	39.50-40.00	41.00/42.00	39.00		7-Feb-23

### หมายเหตุ

- กลยุทธ์หุ้นที่เคยแนะนำ คือ การติดตามคำแนะนำหุ้นเด่นทางเทคนิคที่เคยแนะนำในช่วง 5 วันที่ผ่านมา
- คำแนะนำ แบ่งเป็น 3 แบบคือ “ถือ” หมายถึง ถือหุ้นหรือคงสถานะตามเดิม, “ขายทำกำไร” หมายถึง ขายที่ราคา Trailing Stop หรือแนวต้านที่ 2, “ตัดขาดทุน” หมายถึง ขายที่ราคา Stop Loss
- ราคาคืนทุนคือ ราคาเปิดของหุ้นในวันที่แนะนำ ซึ่งเป็นเพียงราคาสมมติเพื่ออ้างอิงคำแนะนำหุ้นตัวนั้น ๆ ทั้งนี้ไม่ได้เป็นการแนะนำให้ซื้อหุ้นที่ราคาเปิดแต่อย่างใด
- หุ้นจะถูกนำออกจากตาราง 2 กรณี ดังนี้) ปรับตัวถึงแนวต้านที่ 2 หรือ Trailing หรือ Stop Loss อย่างไม่อย่างหนึ่ง ii) อยู่ในตารางเกิน 5 วันทำการ
- Trailing Stop คือ จุดของราคาที่ใช้เป็นจุดขายทำกำไรหรือขายเพื่อรักษาดำเนินทุน ส่วนมากจะถูกกำหนดเมื่อราคาปรับตัวขึ้นจากราคาคืนทุน
- หุ้นและคำแนะนำในตารางด้านบนเป็นเพียงแนวทางการลงทุนเท่านั้น โดยมีได้รับรองผลตอบแทนจากการลงทุนแต่อย่างใด

<https://www.kgieworld.co.th>

หมายเหตุ: 1. \*บริษัทอาจเป็นผู้ถือใบสำคัญแสดงสิทธิอนุพันธ์บนหลักทรัพย์นี้ / 2. เป้าพื้นฐาน หมายถึง ราคาค่าเป้าหมายเชิงพื้นฐาน (Forecasted 12M Target price) ที่อ้างอิงจากทวิเคราะห์ปัจจัยพื้นฐานฉบับล่าสุดของฝ่ายวิจัยฯ / 3. เป้า Consensus หมายถึง ค่าเฉลี่ยของราคาค่าเป้าหมายเชิงพื้นฐานที่จัดทำโดย Bloomberg consensus หรือ IAA Consensus

### Disclaimer

บริษัทหลักทรัพย์ เคจีไอ (ประเทศไทย) จำกัด (มหาชน) (“บริษัท”) มิได้ให้การรับรองใดๆ ถึงความถูกต้องและแท้จริงของข้อมูลในเอกสารนี้ (“ข้อมูล”) ดังนั้นไม่ว่าจะด้วยเหตุใดก็ตาม บริษัทฯ ขอรับผิดชอบต่อความเสียหายในรายได้ หรือผลประโยชน์ใดๆ ทั้งทางตรงและทางอ้อมที่เกิดขึ้นจากการใช้ ข้อมูล และข้อมูลนี้มิได้จัดทำขึ้นเพื่อการชักชวนหรือชี้แนะให้ซื้อขายหลักทรัพย์ใดๆ ทั้งนี้ข้อมูลถูกจัดทำขึ้นจากแหล่งข้อมูลที่เป็นปัจจุบันและ บริษัทฯ สงวนสิทธิในการแก้ไขข้อความใดๆ ในเอกสารนี้โดยมิต้องออกคำกล่าวล่วงหน้า





รายงานหุ้นที่ถูกล้งห้ามจำหน่าย (Silent Period) (เรียงตามวันที่สิ้นสุด)

ชื่อหุ้น	ระยะเวลาห้ามจำหน่าย		จำนวนหุ้น (ล้านหุ้น)	ร้อยละของทุนชำระแล้ว	ทุนชำระแล้ว (ล้านบาท)	จำนวนหุ้นห้ามจำหน่ายคงเหลือ (ล้านหุ้น)				วันแรกในแต่ละช่วงที่สามารถจำหน่ายหุ้นได้				จำนวนหุ้นที่พ้นการห้ามจำหน่ายแต่ละช่วง (ล้านหุ้น)			
	วันเริ่มต้น	วันสิ้นสุด				6M	12M	18M	24M	6M	12M	18M	24M	6M	12M	18M	24M
PEACE	10 ก.พ. 65	9 ก.พ. 66	231.00	45.92	503.00	231.00	173.25	Free	Free	9 ส.ค. 65	9 ก.พ. 66	9 ส.ค. 66	9 ก.พ. 67	57.75	173.25	-	-
PTC	15 ก.พ. 65	14 ก.พ. 66	225.00	54.88	410.00	225.00	168.75	Free	Free	14 ส.ค. 65	14 ก.พ. 66	14 ส.ค. 66	14 ก.พ. 67	56.25	168.75	-	-
BBGI	17 มี.ค. 65	16 มี.ค. 66	795.00	54.98	1,446.00	795.00	596.25	Free	Free	16 ก.ย. 65	16 มี.ค. 66	16 ก.ย. 66	16 มี.ค. 67	198.75	596.25	-	-
JDF	7 เม.ย. 65	6 เม.ย. 66	330.00	55.00	600.00	330.00	247.50	Free	Free	6 ส.ค. 65	6 เม.ย. 66	6 ส.ค. 66	6 เม.ย. 67	82.50	247.50	-	-
CEYE	29 เม.ย. 65	28 เม.ย. 66	148.00	54.81	270.00	148.00	111.00	Free	Free	28 ส.ค. 65	28 เม.ย. 66	28 ส.ค. 66	28 เม.ย. 67	37.00	111.00	-	-
BIS	5 พ.ค. 65	4 พ.ค. 66	172.00	54.78	314.00	172.00	129.00	Free	Free	4 พ.ย. 65	4 พ.ค. 66	4 พ.ย. 66	4 พ.ค. 67	43.00	129.00	-	-
KCC	5 พ.ค. 65	4 พ.ค. 66	341.00	55.00	620.00	341.00	255.75	Free	Free	4 พ.ย. 65	4 พ.ค. 66	4 พ.ย. 66	4 พ.ค. 67	85.25	255.75	-	-
FTI	19 พ.ค. 65	18 พ.ค. 66	247.00	54.89	450.00	247.00	185.25	Free	Free	18 พ.ย. 65	18 พ.ค. 66	18 พ.ย. 66	18 พ.ค. 67	61.75	185.25	-	-
PLUS	20 พ.ค. 65	19 พ.ค. 66	368.00	54.93	670.00	368.00	276.00	Free	Free	19 พ.ย. 65	19 พ.ค. 66	19 พ.ย. 66	19 พ.ค. 67	92.00	276.00	-	-
STP	14 มิ.ย. 65	13 มิ.ย. 66	55.00	55.00	100.00	55.00	41.25	Free	Free	13 ส.ค. 65	13 มิ.ย. 66	13 ส.ค. 66	13 มิ.ย. 67	13.75	41.25	-	-
TEKA	15 มิ.ย. 65	14 มิ.ย. 66	165.00	55.00	300.00	165.00	123.75	Free	Free	14 ส.ค. 65	14 มิ.ย. 66	14 ส.ค. 66	14 มิ.ย. 67	41.25	123.75	-	-
BLESS	7 ก.ค. 65	6 ก.ค. 66	440.00	55.00	800.00	440.00	330.00	Free	Free	6 ม.ค. 66	6 ก.ค. 66	6 ม.ค. 67	6 ก.ค. 67	110.00	330.00	-	-
TLI	25 ก.ค. 65	24 ก.ค. 66	6,297.00	55.00	11,450.00	6,297.00	4,722.75	Free	Free	24 ม.ค. 66	24 ก.ค. 66	24 ม.ค. 67	24 ก.ค. 67	1,574.25	4,722.75	-	-
CHIC	27 ก.ค. 65	26 ก.ค. 66	748.00	55.00	1,360.00	748.00	561.00	Free	Free	26 ม.ค. 66	26 ก.ค. 66	26 ม.ค. 67	26 ก.ค. 67	187.00	561.00	-	-
YONG	2 ส.ค. 65	1 ส.ค. 66	374.00	55.00	680.00	374.00	280.50	Free	Free	1 ก.พ. 66	1 ส.ค. 66	1 ก.พ. 67	1 ส.ค. 67	93.50	280.50	-	-
TGE	19 ส.ค. 65	18 ส.ค. 66	1,210.00	55.00	2,200.00	1,210.00	907.50	Free	Free	18 ก.พ. 66	18 ส.ค. 66	18 ก.พ. 67	18 ส.ค. 67	302.50	907.50	-	-
CH	12 ก.ย. 65	11 ก.ย. 66	440.00	55.00	800.00	440.00	330.00	Free	Free	11 มี.ค. 66	11 ก.ย. 66	11 มี.ค. 67	11 ก.ย. 67	110.00	330.00	-	-
TEGH	30 ก.ย. 65	29 ก.ย. 66	594.00	55.00	1,080.00	594.00	445.50	Free	Free	29 มี.ค. 66	29 ก.ย. 66	29 มี.ค. 67	29 ก.ย. 67	148.50	445.50	-	-
24CS	3 ส.ค. 65	2 ส.ค. 66	236.00	54.88	430.00	236.00	177.00	Free	Free	2 เม.ย. 66	2 ส.ค. 66	2 เม.ย. 67	2 ส.ค. 67	59.00	177.00	-	-
AMARC	19 ส.ค. 65	18 ส.ค. 66	231.00	55.00	420.00	231.00	173.25	Free	Free	18 เม.ย. 66	18 ส.ค. 66	18 เม.ย. 67	18 ส.ค. 67	57.75	173.25	-	-
PCC	21 ส.ค. 65	20 ส.ค. 66	674.00	54.98	1,226.00	674.00	505.50	Free	Free	20 เม.ย. 66	20 ส.ค. 66	20 เม.ย. 67	20 ส.ค. 67	168.50	505.50	-	-
ITNS	25 ส.ค. 65	24 ส.ค. 66	121.00	55.00	220.00	121.00	90.75	Free	Free	24 เม.ย. 66	24 ส.ค. 66	24 เม.ย. 67	24 ส.ค. 67	30.25	90.75	-	-
AAI	1 พ.ย. 65	31 ส.ค. 66	1,168.00	54.96	2,125.00	1,168.00	876.00	Free	Free	30 เม.ย. 66	31 ส.ค. 66	30 เม.ย. 67	31 ส.ค. 67	292.00	876.00	-	-
BTG	2 พ.ย. 65	1 พ.ย. 66	1,064.00	55.02	1,934.00	1,064.00	798.00	Free	Free	1 พ.ค. 66	1 พ.ย. 66	1 พ.ค. 67	1 พ.ย. 67	266.00	798.00	-	-
KLINIQ	7 พ.ย. 65	6 พ.ย. 66	121.00	55.00	220.00	121.00	90.75	Free	Free	6 พ.ค. 66	6 พ.ย. 66	6 พ.ค. 67	6 พ.ย. 67	30.25	90.75	-	-
POLY	16 พ.ย. 65	15 พ.ย. 66	247.00	54.89	450.00	247.00	185.25	Free	Free	15 พ.ค. 66	15 พ.ย. 66	15 พ.ค. 67	15 พ.ย. 67	61.75	185.25	-	-
KJL	22 พ.ย. 65	21 พ.ย. 66	63.00	54.31	116.00	63.00	47.25	Free	Free	21 พ.ค. 66	21 พ.ย. 66	21 พ.ค. 67	21 พ.ย. 67	15.75	47.25	-	-
AURA	29 พ.ย. 65	28 พ.ย. 66	733.00	54.95	1,334.00	733.00	549.75	Free	Free	28 พ.ค. 66	28 พ.ย. 66	28 พ.ค. 67	28 พ.ย. 67	183.25	549.75	-	-
PRI	30 พ.ย. 65	29 พ.ย. 66	176.00	55.00	320.00	176.00	132.00	Free	Free	29 พ.ค. 66	29 พ.ย. 66	29 พ.ค. 67	29 พ.ย. 67	44.00	132.00	-	-
MTW	6 ธ.ค. 65	5 ธ.ค. 66	185.00	54.90	337.00	185.00	138.75	Free	Free	5 มิ.ย. 66	5 ธ.ค. 66	5 มิ.ย. 67	5 ธ.ค. 67	46.25	138.75	-	-
UBA	7 ธ.ค. 65	6 ธ.ค. 66	330.00	55.00	600.00	330.00	247.50	Free	Free	6 มิ.ย. 66	6 ธ.ค. 66	6 มิ.ย. 67	6 ธ.ค. 67	82.50	247.50	-	-
ITC	9 ธ.ค. 65	8 ธ.ค. 66	1,650.00	55.00	3,000.00	1,650.00	1,237.50	Free	Free	8 มิ.ย. 66	8 ธ.ค. 66	8 มิ.ย. 67	8 ธ.ค. 67	412.50	1,237.50	-	-
SGC	13 ธ.ค. 65	12 ธ.ค. 66	1,798.00	54.98	3,270.00	1,798.00	1,348.50	Free	Free	12 มิ.ย. 66	12 ธ.ค. 66	12 มิ.ย. 67	12 ธ.ค. 67	449.50	1,348.50	-	-
DTCENT	15 ธ.ค. 65	14 ธ.ค. 66	662.00	54.94	1,205.00	662.00	496.50	Free	Free	14 มิ.ย. 66	14 ธ.ค. 66	14 มิ.ย. 67	14 ธ.ค. 67	165.50	496.50	-	-
SM	20 ธ.ค. 65	19 ธ.ค. 66	605.00	55.00	1,100.00	605.00	453.75	Free	Free	19 มิ.ย. 66	19 ธ.ค. 66	19 มิ.ย. 67	19 ธ.ค. 67	151.25	453.75	-	-
WARRIX	21 ธ.ค. 65	20 ธ.ค. 66	330.00	55.00	600.00	330.00	247.50	Free	Free	20 มิ.ย. 66	20 ธ.ค. 66	20 มิ.ย. 67	20 ธ.ค. 67	82.50	247.50	-	-
MOSHI	22 ธ.ค. 65	21 ธ.ค. 66	165.00	55.00	300.00	165.00	123.75	Free	Free	21 มิ.ย. 66	21 ธ.ค. 66	21 มิ.ย. 67	21 ธ.ค. 67	41.25	123.75	-	-
KTMS	23 ธ.ค. 65	22 ธ.ค. 66	165.00	55.00	300.00	165.00	123.75	Free	Free	22 มิ.ย. 66	22 ธ.ค. 66	22 มิ.ย. 67	22 ธ.ค. 67	41.25	123.75	-	-
SAF	19 ม.ค. 66	18 ม.ค. 67	165.00	55.00	300.00	165.00	123.75	Free	Free	18 ก.ค. 66	18 ม.ค. 67	18 ก.ค. 67	18 ม.ค. 68	41.25	123.75	-	-
MASTER	25 ม.ค. 66	24 ม.ค. 67	132.00	55.00	240.00	132.00	99.00	Free	Free	24 ก.ค. 66	24 ม.ค. 67	24 ก.ค. 67	24 ม.ค. 68	33.00	99.00	-	-

ที่มา: ตลาดหลักทรัพย์ฯ และ เคจี ไอ (ประเทศไทย)

รายงานการเปลี่ยนแปลงการถือครองหลักทรัพย์ของผู้บริหาร (Change of Management Holdings)

ชื่อบริษัท	ชื่อผู้บริหาร	ความสัมพันธ์*	ประเภท	จำนวน (หุ้น)				ราคา (บาท)
				ซื้อ	ขาย	รับโอน	โอนออก	
SAMCO	นาย กิตติพล ปราโมช ณ อยุธยา	ผู้รายงาน	หุ้นสามัญ		50,000			1.49
SVR	นาง พรนิภา เจริญทรัพย์	ผู้รายงาน	หุ้นสามัญ	100,000				2.34
	นาย ปรีชา เปล่งผิว	ผู้รายงาน	หุ้นสามัญ	120,000				2.34

ที่มา: เว็บไซต์ ก.ล.ด.

หมายเหตุ: \* กรณีที่บริษัทมีผู้บริหารเป็นคู่สมรสกัน ถ้ามีการซื้อขายหลักทรัพย์ คู่สมรสทั้ง 2 คน จะมีหน้าที่ต้องรายงาน ซึ่งจะทำให้เกิดการแสดงรายการซ้ำซ้อนกัน เช่น นาย A และนาง B เป็นคู่สมรสกันและเป็นผู้บริหารของ บมจ. AB ทั้งคู่ ถ้านาย A ซื้อหุ้น AB 1 รายการ การแสดงข้อมูลจะเป็น 2 รายการดังนี้ รายการที่ 1 นาย A ผู้จัดทำ ซื้อหุ้น รายการที่ 2 นาง B คู่สมรส ซื้อหุ้น จึงขอให้ใช้ข้อมูลด้วยความระมัดระวัง

<https://www.kgiworld.co.th>

หมายเหตุ: 1. \*บริษัทอาจเป็นผู้ถือครองไปสำคัญแสดงสิทธิอนุพันธ์บนหลักทรัพย์นี้ / 2. เป้าพื้นฐาน หมายถึง ราคาเป้าหมายเชิงพื้นฐาน (Forecasted 12M Target price) ที่อ้างอิงจากบทวิเคราะห์ที่ปัจจัยพื้นฐานฉบับล่าสุดของฝ่ายวิจัย / 3. เป้า Consensus หมายถึง ค่าเฉลี่ยของราคาเป้าหมายเชิงพื้นฐานที่จัดทำโดย Bloomberg consensus หรือ IAA Consensus

Disclaimer

บริษัทหลักทรัพย์ เคจีไอ (ประเทศไทย) จำกัด (มหาชน) ("บริษัท") มิได้ให้การรับรองใดๆ ถึงความถูกต้องและแท้จริงของข้อมูลในเอกสารนี้ ("ข้อมูล") ดังนั้นไม่ว่าจะด้วยเหตุใดก็ตาม บริษัทฯ ไม่ขอรับผิดชอบต่อความเสียหายในรายได้ หรือผลประโยชน์ใดๆ ทั้งทางตรงและทางอ้อมที่เกิดขึ้นจากการใช้ ข้อมูล และข้อมูลนี้มิได้จัดทำขึ้นเพื่อเป็นการชักชวนหรือแนะนำให้ซื้อขายหลักทรัพย์ใดๆ ทั้งนี้ข้อมูลถูกจัดทำขึ้นจากแหล่งข้อมูลที่เป็นปัจจุบันและ บริษัทฯ สงวนสิทธิในการแก้ไขข้อความใดๆ ในเอกสารนี้โดยมิต้องบอกกล่าวล่วงหน้า



## ปฏิทินหุ้น

จันทร์	อังคาร	พุธ	พฤหัสบดี	ศุกร์
13 ก.พ. 66	14 ก.พ. 66	15 ก.พ. 66	16 ก.พ. 66	17 ก.พ. 66
DTAC XD @ 1.22 บาท จ่าย 22 ก.พ. 66 CPNGG XD @ 0.24 บาท จ่าย 3 มี.ค. 66 เข้าเทรด SET วันแรก BEC13C2306A DOHOME13C2306A PTT13C2306A NDX41C2306C NTES41C2306A SET5041C2306B CENTEL01C2308A COM701P2307A GUNKUL01C2307A IRPC01C2307A JMT01C2307X KTC01P2307A MTC01C2307A PTG01C2307A PTTEP01C2307A PTTGC01C2307A SINGER01C2307A STA01C2307A, STA01P2307A KBANK16C2306A SET5016C2306A AIA28C2306A CATHAY28C2306B HKEX28C2306A HSI28C2304F HSI28C2304G HSI28P2304E HSTECH28C2304A, HSTECH28P2304A HSTECH28C2304B, HSTECH28P2304B HSTECH28C2304C, HSTECH28P2304C ICB28C2306A TENCEN28C2305B เพิ่มทุน SC เข้าเทรด 17,235,048 หุ้น ส่วนเพิ่ม KCE13C2306A เข้าเทรด 30 ล้านหุ้น	PTEP XD @ 5 บาท จ่าย 24 เม.ย. 66 เข้าเทรด SET วันแรก MEB AWC13C2307A GLOBAL13C2307A JMT13C2307A SPRC13C2306A DOHOME19C2306A KBANK19C2306A JMT08C2307A KCE08C2307A เพิ่มทุน BWG เข้าเทรด 400,000,000 หุ้น เพิ่มทุน SAAM เข้าเทรด 5,465 หุ้น	TAPAC XD @ 0.02 บาท จ่าย 27 มี.ค. 66	FTREIT XD @ 0.1870 บาท จ่าย 2 มี.ค. 66 TNL XR 2.3:1 @ 33.06 บาท	
WHABT XD @ 0.173 บาท จ่าย 8 มี.ค. 66 CIG XB 1000:1 @ 1000 บาท RABBIT-W4 ขึ้น SP เพื่อใช้สิทธิครั้งสุดท้าย ตั้งแต่ 20 - 21 ก.พ. 66	IRPC XD @ 0.03 บาท จ่าย 26 เม.ย. 66	MC XD @ 0.45 บาท จ่าย 9 มี.ค. 66 IMPACT XD @ 0.21 บาท จ่าย 10 มี.ค. 66 ADVANC XD @ 4.24 บาท จ่าย 19 เม.ย. 66 TRITN XB 46,365:1 @ 1,000 บาท TRITN XW 1(XB):6,000 @ หนี	SCCC XD @ 9 บาท จ่าย 12 เม.ย. 66 GGC XD @ 0.25 บาท จ่าย 20 เม.ย. 66 INTUCH XD @ 1.56 บาท จ่าย 21 เม.ย. 66 TOP XD @ 1.7 บาท จ่าย 27 เม.ย. 66 INOX XD @ 0.0243 บาท จ่าย 19 พ.ค. 66 YGG-W1 ขึ้น SP เพื่อใช้สิทธิครั้งสุดท้าย ตั้งแต่ 23 ก.พ. - 20 มี.ค. 66	INETREIT XD @ 0.2007 บาท จ่าย 13 มี.ค. 66 GPSC XD @ 0.30 บาท จ่าย 19 เม.ย. 66 GLOBAL XD @ 24:1 หุ้น GLOBAL XD @ 0.2546296296 บาท จ่าย 11 พ.ค. 66
PTTGC XD @ 0.25 บาท จ่าย 26 เม.ย. 66			KSL XD @ 0.07 บาท จ่าย 17 มี.ค. 66 INSET XD @ 0.05 บาท จ่าย 3 พ.ค. 66	
วันมาฆบูชา	ZIGA-W1 ขึ้น SP เพื่อใช้สิทธิครั้งสุดท้าย ตั้งแต่ 7 - 30 มี.ค. 66			
ALPHAX-W4 ขึ้น SP เพื่อใช้สิทธิครั้งสุดท้าย ตั้งแต่ 13 มี.ค. - 5 เม.ย. 66				

<https://www.kgieworld.co.th>

หมายเหตุ: 1. \*บริษัทอาจเป็นผู้ถือครองหุ้นสำคัญแสดงสิทธิของหุ้นพันธบัตรหลักทรัพย์นี้ / 2. เป้าพื้นฐาน หมายถึง ราคาเป้าหมายเชิงพื้นฐาน (Forecasted 12M Target price) ที่อ้างอิงจากบทวิเคราะห์ที่ปัจจัยพื้นฐานฉบับล่าสุดของฝ่ายวิจัยฯ / 3. เป้า Consensus หมายถึง ค่าเฉลี่ยของราคาเป้าหมายเชิงพื้นฐานที่จัดทำโดย Bloomberg consensus หรือ IAA Consensus

**Disclaimer**

บริษัทหลักทรัพย์ เคจีไอ (ประเทศไทย) จำกัด (มหาชน) ("บริษัท") มิได้ให้การรับรองใดๆ ถึงความถูกต้องและแท้จริงของข้อมูลในเอกสารนี้ ("ข้อมูล") ดังนั้นไม่ว่าจะด้วยเหตุใดก็ตาม บริษัทฯไม่ขอรับผิดชอบต่อความเสียหายในรายได้ หรือผลประโยชน์ใดๆ ทั้งทางตรงและทางอ้อมที่เกิดขึ้นจากการใช้ข้อมูล และข้อมูลนี้มิได้จัดทำขึ้นเพื่อเป็นการชักชวนหรือชี้แนะให้ซื้อขายหลักทรัพย์ใดๆ ทั้งนี้ข้อมูลถูกจัดทำขึ้นจากแหล่งข้อมูลที่เป็นปัจจุบันและ บริษัทฯสงวนสิทธิในการแก้ไขข้อความใดๆ ในเอกสารนี้โดยมิต้องบอกกล่าวล่วงหน้า



รายชื้อหลักทรัพย์ที่สมาชิกต้องดำเนินการให้ลูกค้าวางเงินสดไว้ล่วงหน้ากับสมาชิกเต็มจำนวนที่จะซื้อ (Cash Balance)

รายชื้อหุ้น	วันที่เริ่มต้น	วันที่สิ้นสุด
JTS	12/1/2023	1/2/2023
ZIGA	23/1/2023	10/2/2023
ZIGA-W1	23/1/2023	10/2/2023
SKY	25/1/2023	14/2/2023
BWG	30/1/2023	17/2/2023

ที่มา: ตลาดหลักทรัพย์ฯ และ เคจีไอ (ประเทศไทย)

#### Disclaimer

บริษัทหลักทรัพย์ เคจีไอ (ประเทศไทย) จำกัด (มหาชน) ("บริษัท") มิได้ให้การรับรองใดๆ ถึงความถูกต้องและแท้จริงของข้อมูลในเอกสารนี้ ("ข้อมูล") ดังนั้นไม่ว่าจะด้วยเหตุใดก็ตาม บริษัทไม่ขอรับผิดชอบต่อความเสียหายในรายได้ หรือผลประโยชน์ใดๆ ทั้งทางตรงและทางอ้อมที่เกิดขึ้นจากการใช้ ข้อมูล และข้อมูลนี้มีได้จัดทำขึ้นเพื่อเป็นการชักชวนหรือชี้แนะให้ซื้อขายหลักทรัพย์ใดๆ ทั้งนี้ข้อมูลถูกจัดทำขึ้นจากแหล่งข้อมูลที่เป็นปัจจุบันและ บริษัทสงวนสิทธิในการแก้ไขข้อความใดๆในเอกสารนี้โดยมิต้องบอกกล่าวล่วงหน้า

**รายงานผลสำรวจการกำกับดูแลกิจการบริษัทจดทะเบียน (CG Report)**

**บริษัทที่ได้คะแนนอยู่ในระดับ "ดีเลิศ (Excellent)"**

ชื่อย่อ	ชื่อบริษัท	ชื่อย่อ	ชื่อบริษัท	ชื่อย่อ	ชื่อบริษัท
AAV	บริษัท เอเชีย เอวิชั่น	GLOBAL	บริษัท สยามโกลบอลเฮ้าส์	PTTGC	บริษัท พีทีที โกลบอล เคมิคอล
ADVANC	บริษัท แอดวานซ์ อินโฟร์ เซอร์วิส	GPSC	บริษัท โกลบอล เพาเวอร์ ซินเนอร์ยี	PYLON	บริษัท โพลอน
AMA	บริษัท อามา มาร์วิน	GULF	บริษัท กัฒพี เอ็นเนอร์ยี ดีเวลลอปเม้นท์	QH	บริษัท ควอลิตี้เฮ้าส์
AMATA	บริษัท อมตะ คอร์ปอเรชัน	HANA	บริษัท ฮานา โมบิลิตีเสกโทรนิคส์	RATCH	บริษัท ราช กรุ๊ป
ANAN	บริษัท อนันดา ดีเวลลอปเม้นท์	HMPRO	บริษัท โฮม โปรดักส์ เซ็นเตอร์	RS	บริษัท อาร์เอส
AOT	บริษัท ท่าอากาศยานไทย	INTUCH	บริษัท อินทัช โฮลดิ้งส์	SAT	บริษัท สมบูรณ์ เน็ทวอร์ค เทคโนโลยี
AP	บริษัท เอพี (ไทยแลนด์)	IRPC	บริษัท ไออาร์พีซี	SCB	ธนาคารไทยพาณิชย์
BAFS	บริษัท บริษัทการเช่าเหมาเครื่องบินกรุงเทพ	IVL	บริษัท อินโดรามา เวนเจอร์ส	SCC	บริษัท ปูนซิเมนต์ไทย
BANPU	บริษัท บัณญู	KBANK	ธนาคารกรุงไทย	SCCC	บริษัท ปูนซิเมนต์นครหลวง
BBL	ธนาคารกรุงเทพ	KCE	บริษัท เคซีซี ไซเคิลโทรนิคส์	SCGP	บริษัท เอสซีซี แพคเกจจิง
BCP	บริษัท บางจาก คอร์ปอเรชัน	KKP	ธนาคารเกียตนิคัมภัทร	SEAFCO	บริษัท ซีพีเอฟ
BCPG	บริษัท บีซีพีจี	KTB	ธนาคารกรุงไทย	SHR	บริษัท เอส โฮเทล แอนด์ รีสอร์ท
BDMS	บริษัท กรุงเทพดุสิตเวชการ	KTC	บริษัท บัฒกรู้งไทย	SMPC	บริษัท สหมิตรวงกัฒ
BEM	บริษัท ทางด่วนและรถไฟฟ้ากรุงเทพ	LH	บริษัท แลนด์เฮลด์เฮ้าส์	SPALI	บริษัท สุภาลัย
BGRIM	บริษัท บี.กริม เพาเวอร์	LPN	บริษัท แอล.พี.เอ็น.ดีเวลลอปเม้นท์	SPRC	บริษัท สปรค พีทีเอช วิทีฟนิ่ง
BPP	บริษัท บัณญู เพาเวอร์	MAJOR	บริษัท เมเจอร์ ซินีเพล็กซ์ กรุ๊ป	SUN	บริษัท ซันสวีท
BTS	บริษัท บีทีเอส กรุ๊ป โฮลดิ้งส์	MAKRO	บริษัท สยามเมกโคร	TACC	บริษัท ที.เอ.ซี. คอนซูเมอร์
CENDEL	บริษัท โรงแรมเซ็นทรัลพลาซา	MBK	บริษัท เอ็ม บี เค	TCAP	บริษัท ทุนธนชาต
CK	บริษัท ซี.การช่าง	MINT	บริษัท ไมเนอร์ อินเตอร์เนชันแนล	THCOM	บริษัท ไทยคม
CKP	บริษัท ซีเค พาวเวอร์	MTC	บริษัท เมืองไทย แคปปิตอล	TISCO	บริษัท ทีเอสไอไฟแนนเชียลกรุ๊ป
COM7	บริษัท คอมเซเว่น	OR	บริษัท ปตท. น้ำมันและการค้าปลีก	TOP	บริษัท ไทยออยล์
CPALL	บริษัท ซีพี ออลล์	ORI	บริษัท อริจัน หรือเพอร์ตี	TRUE	บริษัท ทรู คอร์ปอเรชัน
CPF	บริษัท เจริญโภคภัณฑ์อาหาร	OSP	บริษัท โอเอสคามา	TTB	ธนาคารทหารไทยธนชาต
CPN	บริษัท เซ็นทรัลเฟสติวัล	PLANB	บริษัท แพลน บี มีเดีย	VGI	บริษัท วีจีไอ
DELTA	บริษัท เดลต้า อีเลคโทรนิคส์ (ประเทศไทย)	PSH	บริษัท พศกษา โฮลดิ้ง	WHA	บริษัท วัฒนาวิเชยเอช คอร์ปอเรชัน
DTAC	บริษัท โทเทิล แอ็ดเซส คอมมูนิเคชัน	PTG	บริษัท พีทีจี เอ็นเนอวีย	WHAUP	บริษัท วัฒนาวิเชยเอช ยูทิลิตีส์ แอนด์ พาวเวอร์
EGCO	บริษัท ผลิตไฟฟ้า	PTT	บริษัท ปตท.	ZEN	บริษัท เซ็น คอร์ปอเรชัน กรุ๊ป
GFPT	บริษัท ทีเอฟพีที	PTTEP	บริษัท ปตท. ส่วนว่งและผลิตปิโตรเลียม		


**บริษัทที่ได้คะแนนอยู่ในระดับ "ดีมาก (Very Good)"**

ชื่อย่อ	ชื่อบริษัท	ชื่อย่อ	ชื่อบริษัท	ชื่อย่อ	ชื่อบริษัท
AEONTS	บริษัท อีออน อนไลน์เทรดดิ้ง (ไทยแลนด์)	JMT	บริษัท เจ เอ็ม ที เน็ทเวอร์ค เซอร์วิสเสด	SINGER	บริษัท สิงเกอร์ประเทศไทย
BAM	บริษัท บริหารสินทรัพย์ กรุงเทพพาณิชย์	KEX	บริษัท เคซี เอ็กสเพรส (ประเทศไทย)	SPA	บริษัท สยามเวลเนสกรุ๊ป
BCH	บริษัท บางกอก เอช เอสดีพิลล	M	บริษัท เอ็มเค เรสโตรองด์ กรุ๊ป	STGT	บริษัท ศรีตวงัฒ (ประเทศไทย)
BEC	บริษัท บีอีซี เวิลด์	MEGA	บริษัท เมก้า โสไฟโซเอชัน	TFG	บริษัท ไทยฟู้ดส์ กรุ๊ป
CBG	บริษัท คาราบาวกรุ๊ป	NETBAY	บริษัท เน็ทเบย์	TKN	บริษัท ทัณกัฒน้อย ทัฒธเนศณ์วาร์กัฒตั้ง
CHG	บริษัท โรงพยาบาลจุฬาริทัศน์	RBF	บริษัท อาร์ แอนด์ บี ทัฒ ทัฒพลาย	TNP	บริษัท ทัณพัริช
DOHOME	บริษัท ดูโฮม	SAPPE	บริษัท แซปปี้	XO	บริษัท เอ็กซีลิต ทัฒ
ERW	บริษัท อี เอช อาร์ กรุ๊ป	SAWAD	บริษัท สวีตสวีตส์ คอร์ปอเรชัน		
ESSO	บริษัท เอสเอส (ประเทศไทย)	SFT	บริษัท สวีฟเทลส์ (ประเทศไทย)		


**บริษัทที่ได้คะแนนอยู่ในระดับ "ดี (Good)"**

ชื่อย่อ	ชื่อบริษัท	ชื่อย่อ	ชื่อบริษัท	ชื่อย่อ	ชื่อบริษัท
AU	บริษัท อาร์ทูยู	HUMAN	บริษัท ฮิวแมนิก้า	SF	บริษัท สยามฟิวเจอร์ดีเวลลอปเม้นท์
BH	บริษัท โรงพยาบาลบำรุงราษฎร์	IIG	บริษัท ไออีเอชไอ กรุ๊ป	SISB	บริษัท เอสเอสไอ
EKH	บริษัท เอกชัยการแพทย์	LPH	บริษัท โรงพยาบาลลาดพร้าว	TPCH	บริษัท ทีพีซี

**บริษัทที่ไม่ปรากฏชื่อในรายงาน CGR**

ชื่อย่อ	ชื่อบริษัท	ชื่อย่อ	ชื่อบริษัท	ชื่อย่อ	ชื่อบริษัท
GGC	บริษัท โกลบอลกรีนเคมิคอล	SMD	บริษัท เซมดีม	SVI	บริษัท เอสวีไอ
HENG	บริษัท เฮงลิสซิง แอนด์ แคปปิตอล	STEC	บริษัท เอสทีซีซี แอนด์ แคปปิตอล	UBE	บริษัท อูบเอ ไอโอ เอทานอล

ที่มา: www.thai-iod.com

Disclaimer : การเปิดเผยผลการสำรวจของสมาคมส่งเสริมสถาบันกรรมการบริษัทไทย (IOD) ในเรื่องการกำกับดูแลกิจการ (Corporate Governance) นี้ เป็นการดำเนินการตามนโยบายของสำนักงานคณะกรรมการกำกับหลักทรัพย์และตลาดหลักทรัพย์ โดยการสำรวจของ IOD เป็นการสำรวจและประเมินจากข้อมูลของบริษัทจดทะเบียนในตลาดหลักทรัพย์แห่งประเทศไทย และตลาดหลักทรัพย์ เอ็มเอไอ (MAI) ที่มีการเปิดเผยต่อสาธารณะ และเป็นข้อมูลที่อยู่สาธารณะที่ผู้ลงทุนทั่วไปสามารถเข้าถึงได้ ดังนั้น ผลการสำรวจดังกล่าวจึงเป็นการนำเสนอในมุมมองของบุคคลภายนอก โดยไม่ได้เป็นการประเมินการปฏิบัติ และไม่ได้มีการใช้ข้อมูลภายในเพื่อการประเมิน ผลการสำรวจดังกล่าวเป็นผลการสำรวจ ณ วันที่ปรากฏในรายงานการกำกับดูแลกิจการของบริษัทจดทะเบียนไทยเท่านั้น ดังนั้น ผลการสำรวจจึงอาจเปลี่ยนแปลงได้ภายหลังวันดังกล่าว หรือเมื่อข้อมูลที่เกี่ยวข้องมีการเปลี่ยนแปลง ทั้งนี้ บริษัทหลักทรัพย์ เคจีไอ (ประเทศไทย) จำกัด (มหาชน) มิได้ยืนยัน ตรวจสอบ หรือรับรองถึงความถูกต้องครบถ้วนของผลการสำรวจดังกล่าวแต่อย่างใด

“บริษัทหลักทรัพย์ เคจีไอ ประเทศไทย (จำกัด) มหาชน” เป็นผู้จัดการการจัดจำหน่ายและรับประกัน การจำหน่ายหุ้นสามัญเพิ่มทุนของ บมจ. บีจีซี เอพี อินดัสทรี (BJCHI), บมจ. นายง เทอร์มินัล (NYT), บมจ. เอไอ เอนเนอวีย (AIE) และ บริษัท เอส พี ไอ (SPVI) โดยการจัดทำเอกสารฉบับนี้เพื่อวัตถุประสงค์ในการนำเสนอข้อมูลและบทวิเคราะห์เท่านั้น การตัดสินใจลงทุนขึ้นกับดุลยพินิจของนักลงทุน ผู้ลงทุนควรพิจารณาข้อมูลเกี่ยวกับผู้จัดจำหน่ายหลักทรัพย์ก่อนที่จะมีการตัดสินใจลงทุน

บริษัทฯ ของคณะแพทยศาสตร์หรืองานวิจัยที่เกี่ยวข้องกับหลักทรัพย์ของ บมจ. เอไอ เอนเนอวีย (AIE) เนื่องจากบริษัทฯ ได้เข้าร่วมเป็นผู้จัดจำหน่ายหลักทรัพย์ และหลักทรัพย์ของ บมจ. เอเชียน อินซูเลเตอร์ (AI) ซึ่ง เป็นบริษัทที่มีความเกี่ยวข้องกับหลักทรัพย์ AIE ที่บริษัทฯ รับจัดจำหน่ายเป็นการชั่วคราว ตั้งแต่วันที่ 2 ธ.ค.2566 เป็นต้นไปจนถึงวันปิดการเสนอขายหรือวันที่จัดจำหน่ายส่วนเกินได้ครบแล้วแต่กรณี

<https://www.kgiworld.co.th>

หมายเหตุ: 1. \*บริษัทอาจเป็นผู้ออกไปสำคัญแสดงสถิติย้อนหลังบนหลักทรัพย์นี้ / 2. เป้าพื้นฐาน หมายถึง ราคาเป้าหมายเชิงพื้นฐาน (Forecasted 12M Target price) ที่อ้างอิงจากบทวิเคราะห์พื้นฐานฉบับล่าสุดของฝ่ายวิจัยฯ / 3. เป้า Consensus หมายถึง ค่าเฉลี่ยของราคาเป้าหมายเชิงพื้นฐานที่จัดทำโดย Bloomberg consensus หรือ IAA Consensus

**Disclaimer**

บริษัทหลักทรัพย์ เคจีไอ (ประเทศไทย) จำกัด (มหาชน) (“บริษัท”) มิได้ให้การรับรองใดๆ ถึงความถูกต้องและแท้จริงของข้อมูลในเอกสารนี้ (“ข้อมูล”) ดังนั้นไม่ว่าจะด้วยเหตุใดก็ตาม บริษัทฯ ไม่ขอรับผิดชอบต่อความเสียหายใดๆ หรือผลประโยชน์ใดๆ ทั้งทางตรงและทางอ้อมที่เกิดขึ้นจากการใช้ ข้อมูล และข้อมูลนี้มิได้จัดทำขึ้นเพื่อเป็นการชักชวนหรือชี้แนะให้ซื้อขายหลักทรัพย์ใดๆ ทั้งนี้ข้อมูลถูกจัดขึ้นจากแหล่งข้อมูลที่เป็นปัจจุบันและ บริษัทฯ สนับสนุนการแก้ไขข้อผิดพลาดในเอกสารนี้โดยอัตโนมัติของกัฒว่งหน้า

**รายงานผลการประเมินโครงการประเมินการพัฒนการต่อต้านการทุจริต (Anti-corruption Progress Indicator)**
**ระดับ 5: ขยายผลสู่ผู้ที่เกี่ยวข้อง (Extended)**

ชื่อย่อ	ชื่อบริษัท	ชื่อย่อ	ชื่อบริษัท	ชื่อย่อ	ชื่อบริษัท
ADVANC	บริษัท แอดวานซ์ อินโฟร์ เซอร์วิส	GLOBAL	บริษัท สยามโกลบอลเฮาส์	QH	บริษัท ควอลิตี้เฮาส์
ANAN	บริษัท อนันดา ดีเวลลอปเม้นท์ จำกัด	GPSC	บริษัท โกลบอล เพาเวอร์ ซินเนอร์ยี จำกัด	RATCH	บริษัท ผลิตไฟฟ้าราชบุรีโฮลดิ้ง
BBL	ธนาคารกรุงเทพ	HMPRO	บริษัท โฮม โปรดักส์ เซ็นเตอร์	ROBINS	บริษัท ห้างสรรพสินค้าโรบินสัน
BCH	บริษัท บางกอก เซน ฮอสพิทอล จำกัด	IRPC	บริษัท ไออาร์พีซี	SCC	บริษัท ปูนซิเมนต์ไทย จำกัด
BDMS	บริษัท กรุงเทพดุสิตเวชการ จำกัด	KBANK	ธนาคารกรุงไทย	SIRI	บริษัท แสงสิริ
BIGC	บริษัท บีซี ซูเปอร์เซ็นเตอร์	KCE	บริษัท เคซีอี อีเลคโทรนิคส์	SPALI	บริษัท สุภาลัย
CK	บริษัท ซี.การช่าง	KKP	ธนาคารเกียติวาคิน	STEC	บริษัท ซี.ไอ.ไทย เอ็นจิเนียริงแอนด์คอนสตรัคชัน จำกัด
DCC	บริษัท โดนาสต์เซรามิก	KTB	ธนาคารกรุงไทย	TCAP	บริษัท ทูนอนชาด
DELTA	บริษัท เดลต้า อีเลคโทรนิคส์ (ประเทศไทย)	LPH	บริษัท โรงพยาบาลลาดพร้าว จำกัด	TISCO	บริษัท ทีเอสไอไฟแนนเชียลกรุ๊ป
DRT	บริษัท กระเบื้องเคลือบดินเผาเพชร	PACE	บริษัท เพช ดีเวลลอปเม้นท์ คอร์ปอเรชั่น	TMT	บริษัท ต้าเน็กไทย
EGCO	บริษัท ผลิตไฟฟ้า	PTT	บริษัท ปตท.	TOP	บริษัท ไทยออยล์
GFPT	บริษัท จีเอฟพีที	PTTGC	บริษัท พีทีที โกลบอล เคมิคอล		

**ระดับ 4: ได้รับการรับรอง (Certified)**

ชื่อย่อ	ชื่อบริษัท	ชื่อย่อ	ชื่อบริษัท	ชื่อย่อ	ชื่อบริษัท
AAV	บริษัท เอเชีย เอวิเอชั่น	ERW	บริษัท ดี เอช อาร์ กรุ๊ป	SAPPE	บริษัท เซ็ปเป้ จำกัด
AP	บริษัท เอเชียเทคพอร์ซีย์ ดีเวลลอปเม้นท์	GLOW	บริษัท โกลว์พลังงาน	SAWAD	บริษัท ศรีสวัสดิ์ พาวเวอร์ 1979 จำกัด
BA	บริษัท การบินกรุงเทพ จำกัด	GUNKUL	บริษัท กันกุลเอ็นจิเนียริง	SCB	ธนาคารไทยพาณิชย์
BANPU	บริษัท บ้านปู	ILINK	บริษัท อินเทอร์เน็ต คอมมูนิเคชั่น	SCN	บริษัท สแกน อินเตอร์ จำกัด
BCP	บริษัท บางจากปิโตรเลียม	KTC	บริษัท บัตรกรุงไทย	SEAFSCO	บริษัท ซีพีเอฟ
BH	บริษัท โรงพยาบาลบำรุงราษฎร์	LH	บริษัท แลนด์แอนด์เฮาส์	SVI	บริษัท เอสวีไอ
BJCHI	บริษัท บีจีซี เอที อินดัสทรี จำกัด	LPN	บริษัท แอล.พี.เอ็น.ดีเวลลอปเม้นท์	TASCO	บริษัท ทีบีทีเอสพี
CBG	บริษัท คาบวาทกรุ๊ป จำกัด	MAKRO	บริษัท สยามแม็คโคร	TKN	บริษัท ทีเคเอ็น อีเอส จำกัด
CENDEL	บริษัท โรงแรมเซ็นทรัลพลาซ่า	MALEE	บริษัท มาเลียม่า	TMB	ธนาคารทหารไทย
CHG	บริษัท โรงพยาบาลจุฬารัตน์ จำกัด	MINT	บริษัท ไมเนอร์ อินเตอร์เนชั่นแนล	TRT	บริษัท ทีวีไทย
CKP	บริษัท ซีเค พาวเวอร์ จำกัด	MODERN	บริษัท โมเดิร์นฟาร์มกรุ๊ป	TRUE	บริษัท ทรู คอร์ปอเรชั่น
CPF	บริษัท เจริญโภคภัณฑ์อาหาร	NOK	บริษัท สายการบินนกแอร์ จำกัด	TVO	บริษัท น้ำมันพืชไทย
CPN	บริษัท เซ็นทรัลพัฒนา	PTTEP	บริษัท ปตท. สำรวจและผลิตปิโตรเลียม		
DTAC	บริษัท โทเทิล แอ็คเซ็ส คอมมูนิเคชั่น	PYLON	บริษัท ไพลอน		

**ระดับ 3: มีมาตรการป้องกัน (Established)**

ชื่อย่อ	ชื่อบริษัท	ชื่อย่อ	ชื่อบริษัท	ชื่อย่อ	ชื่อบริษัท
BEM	บริษัท ทางด่วนและรถไฟฟ้ากรุงเทพ จำกัด	MTLS	บริษัท เมืองไทย ลิสซิ่ง จำกัด	SPRC	บริษัท สดาร์ปิโตรเลียม วีพีเอ
CPALL	บริษัท ซีพี ออลล์	SCI	บริษัท เอสซีไอ อีเลคตริค จำกัด		

**ไม่เปิดเผยหรือไม่มีนโยบาย**

ชื่อย่อ	ชื่อบริษัท	ชื่อย่อ	ชื่อบริษัท	ชื่อย่อ	ชื่อบริษัท
AOT	บริษัท ท่าอากาศยานไทย	BPP	บริษัท บ้านปู พาวเวอร์ จำกัด	FN	บริษัท เอฟเอ็น แฟคเตอร์ เอช/เอช จำกัด
BCPG	บริษัท บีซีพีจี จำกัด	BTS	บริษัท บีทีเอส กรุ๊ป โฮลดิ้งส์	TPCH	บริษัท ทีพีซี เทาเวอร์โฮลดิ้ง จำกัด

 ที่มา: [www.cgthailand.org](http://www.cgthailand.org)

Disclaimer: การเปิดเผยผลการประเมินดัชนีชี้วัดความคืบหน้าการป้องกันความเสี่ยงที่เกี่ยวข้องกับการทุจริตคอร์รัปชัน (Anti-Corruption Progress Indicators) ของบริษัทจดทะเบียนในตลาดหลักทรัพย์แห่งประเทศไทยจัดทำโดยสถาบันที่  
เกี่ยวข้องซึ่งมีการเปิดเผยโดยสำนักงานคณะกรรมการกำกับหลักทรัพย์และตลาดหลักทรัพย์ เป็นการดำเนินการตามนโยบายและตามแผนพัฒนาความยั่งยืนสำหรับบริษัทจดทะเบียน โดยผลการประเมินดังกล่าว สถาบันที่เกี่ยวข้องอาศัย  
ข้อมูลที่ได้รับจากบริษัทจดทะเบียนที่บริษัทจดทะเบียนได้ระบุในแบบแสดงข้อมูลเพื่อการประเมิน Anti-Corruption ซึ่งได้อ้างอิงข้อมูลมาจากแบบแสดงรายการข้อมูลประจำปี (แบบ 56-1) รายงานประจำปี (แบบ 56-2) หรือในเอกสารและ  
หรือรายงานอื่นที่เกี่ยวข้องของบริษัทจดทะเบียนนั้น แล้วแต่กรณี ดังนั้น ผลการประเมินดังกล่าวจึงเป็นการนำเสนอในมุมมองของสถาบันที่เกี่ยวข้องซึ่งเป็นผู้เปิดเผยข้อมูล โดยไม่ได้เป็นการประเมินการปฏิบัติของบริษัทจดทะเบียนในตลาด  
หลักทรัพย์แห่งประเทศไทย และไม่ได้ใช้ข้อมูลภายในเพื่อการประเมิน

เนื่องจากผลการประเมินดังกล่าวเป็นเพียงผลการประเมิน ณ วันที่ปรากฏในผลการประเมินเท่านั้น ผลการประเมินจึงอาจเปลี่ยนแปลงได้ภายหลังวันดังกล่าว หรือเมื่อข้อมูลที่เกี่ยวข้องมีการเปลี่ยนแปลง ทั้งนี้ บริษัทหลักทรัพย์ เคจีไอ  
(ประเทศไทย) จำกัด (มหาชน) มิได้ยืนยัน ตรวจสอบ หรือรับรองความถูกต้องครบถ้วนของผลการประเมินดังกล่าวแต่อย่างใด

<https://www.kgiworld.co.th>

หมายเหตุ: 1. \*บริษัทอาจเป็นผู้ถือครองใบสำคัญแสดงสิทธิอนุพันธ์บนหลักทรัพย์นี้ / 2. เป้าพื้นฐาน หมายถึง ราคาเป้าหมายเชิงพื้นฐาน (Forecasted 12M Target price) ที่อ้างอิงจากบทวิเคราะห์ที่ปัจจัยพื้นฐานฉบับล่าสุดของฝ่ายวิจัย / 3. เป้า Consensus หมายถึง ค่าเฉลี่ยของราคาเป้าหมายพื้นฐานที่จัดทำโดย Bloomberg consensus หรือ IAA Consensus

**Disclaimer**

บริษัทหลักทรัพย์ เคจีไอ (ประเทศไทย) จำกัด (มหาชน) ("บริษัท") มิได้ให้การรับรองใดๆ ถึงความถูกต้องและแท้จริงของข้อมูลในเอกสารนี้ ("ข้อมูล") ดังนั้นไม่ว่าจะด้วยเหตุใดก็ตาม บริษัทไม่ขอ  
รับผิดชอบต่อความเสียหายในรายได้ หรือผลประโยชน์ใดๆ ทั้งทางตรงและทางอ้อมที่เกิดขึ้นจากการใช้ ข้อมูล และข้อมูลนี้มิได้จัดทำขึ้นเพื่อเป็นการชักชวนหรือชี้แนะให้ซื้อขายหลักทรัพย์ใดๆ ทั้งนี้ข้อมูลถูก  
จัดทำขึ้นจากแหล่งข้อมูลที่เป็นปัจจุบันและ บริษัทสงวนสิทธิในการแก้ไขข้อความใดๆ ในเอกสารนี้โดยมิได้ออกกถ่วงหน้า