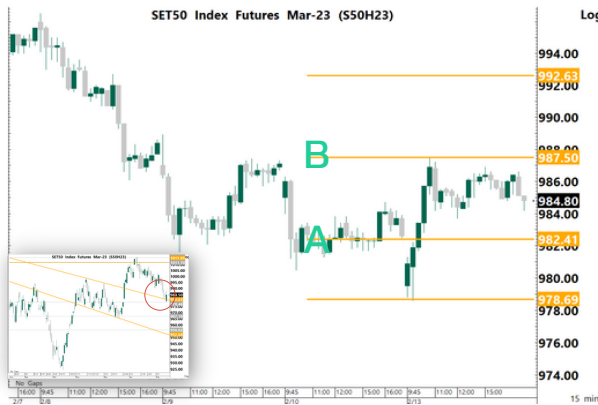


SET50 FUTURE

14 February 2023



Volume			
13-Feb-23	Institution	Foreign	Retail
Long	32,890	84,713	79,840
Short	35,171	62,540	99,732
Net	-2,281	22,173	-19,892
Accumulated Net 1W	1,893	-69,692	67,799
Accumulated Net 1M	2,249	-141,096	138,847

Product S50H23

Support A 982.40
978.70

Resistance 992.60
B 987.50

Basis -6.5

Technical view

แนวโน้ม ขาขึ้นระวังการย่อพักตัว

คำแนะนำ Action

- กรณีมองขึ้น (ให้นำหนักใน Action นี้) ถ้ามี Position ให้ Let's Profit Run / ถ้าหากยังไม่มี Position รอราคาย่อพักตัว แล้วเปิด Long เมื่อมีสัญญาณกลับตัวขึ้น ใช้ low ของแท่งกลับตัวเป็น จุด Stop Loss / แวรับ A เป็นจุดเปิด Long แล้วใช้จุดดัง กล่าวเป็นจุด Stop Loss / Long เมื่อ ราคา Breakout แนวต้าน B แล้วใช้จุด A หรือ B เป็นจุด Stop Loss
- กรณีมองลง แนะนำให้หาจังหวะเปิด Short เมื่อมีสัญญาณกลับตัวลง แล้วใช้ราคา High เป็นจุดอ้างอิง Stop Loss / รอราคา Breakout แนวรับ A โดยใช้จุด A เป็นจุด Stop Loss

Note *, ** (อ่านเพิ่มเติมการ Take Profit ใน Appendix TFEX)

Fundamental view

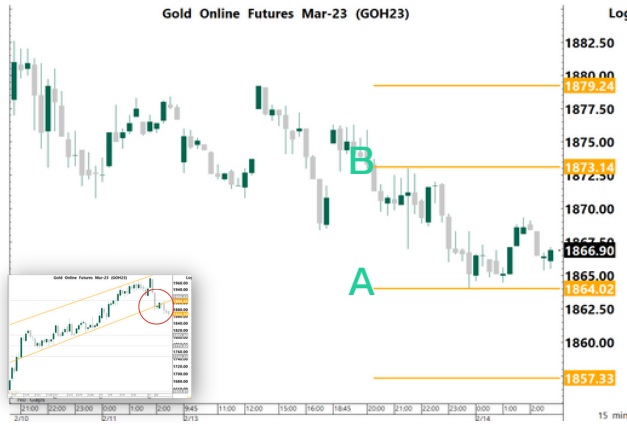
วันนี้คาด SET50 Sideway Up รอผลตัวเลขเงินเพื่อสหรัฐ คาด 0.5%MoM 6.2%YoY Core CPI 0.4%MoM ทั้งนี้หากพิจารณาองค์ประกอบภายในจะพบว่าสาเหตุหลักมาจาก ภาคอสังหาริมทรัพย์โดยเฉพาะค่าเช่าที่อยู่อาศัย ขณะเดียวกันหากพิจารณาอัตราการว่างงานของสหรัฐฯซึ่งอยู่ระดับที่ 3.4% เป็นระดับที่ต่ำสุดในรอบ 53 ปี สะท้อนถึงอุปสงค์ในภาพรวมที่ยังแข็งแกร่งและสะท้อนถึงความสามารถในการชำระค่าเช่าอสังหาริมทรัพย์ที่ยังคงมีอยู่ นอกจากนี้ข้อมูลล่าสุดยังพบว่า PMI ภาคบริการสหรัฐฯได้ฟื้นตัวกลับมาเกินกว่าระดับ 50 สะท้อนถึงภาคบริการที่กลับมาขยายตัว ขณะที่ข้อมูลในอดีตชี้ชัดว่าในภาวะที่อัตราการว่างงานอยู่ระดับต่ำเงินเฟ้อจะมีแนวโน้มสูง หากเงินเฟ้อมากกว่าที่คาดการณ์ไว้ กดดันให้ FED ยังต้องปรับดอกเบี้ยขึ้นอีกครั้ง หนุน Dollar Index เงินทุนจะไหลออกต่อเนื่อง กดดันตลาดหุ้นไทย ส่วนต่างชาติ เปิด Long TFEX เพิ่ม 22,000 สัญญา แต่ OI ปรับตัวลง 22,000 สัญญา ลดความกดดันของการขายของต่างชาติไปบางส่วน ในระยะถัดไปการเลือกตั้งของไทยจะเป็นปัจจัยหนุนตลาดหุ้น

	OI				OI change (contract)			Expire
	13-Feb-23	1D	1W	1M	1D	1W	1M	
S50G23	122	118	114	109	4	8	13	27-Feb-23
S50H23	551,584	575,284	578,876	561,610	-23,700	-27,292	-10,026	30-Mar-23
S50J23	151	148	57	0	3	94	151	27-Apr-23
S50M23	58,144	57,478	45,398	40,536	666	12,746	17,608	29-Jun-23
S50U23	23,755	23,915	22,245	18,062	-160	1,510	5,693	28-Sep-23
S50Z23	13,460	12,847	11,090	7,700	613	2,370	5,760	28-Dec-23

* การลงทุนมีความเสี่ยง ผู้ลงทุนควรศึกษาข้อมูลให้รอบคอบก่อนตัดสินใจลงทุน

GOLD FUTURE

14 February 2023



Volume			
13-Feb-23	Institution	Foreign	Retail
Long	1,464	18,954	14,931
Short	1,407	19,608	14,334
Net	57	-654	597
Accumulated Net 1W	2,072	-2,381	309
Accumulated Net 1M	-994	-29,793	30,787

Product

GOH23

Support

A 1,864.00
1,857.30

Resistance

1,879.20
B 1,873.10

Basis

11.1

Technical view

แนวโน้ม ขาขึ้นระวังการย่อพักตัว

คำแนะนำ Action

- กรณีมองขึ้น (ให้นำหนักใน Action นี้) ถ้ามี Position ให้ Let's Profit Run / ถ้าหากยังไม่มี Position รอราคาย่อพักตัวแล้วเปิด Long เมื่อมีสัญญาณกลับตัวขึ้น ใช้ low ของแท่งกลับตัวเป็น จุด Stop Loss / แวรับ A เป็นจุดเปิด Long แล้วใช้จุดตั้ง กล่าวเป็นจุด Stop Loss / Long เมื่อ ราคา Breakout แนวต้าน B แล้วใช้จุด A หรือ B เป็นจุด Stop Loss
- กรณีมองลง แนะนำให้หาจังหวะเปิด Short เมื่อมีสัญญาณกลับตัวลง แล้วใช้ราคา High เป็นจุดอ้างอิง Stop Loss / รอราคา Breakout แนวรับ A โดยใช้จุด A เป็นจุด Stop Loss

Note *, ** (อ่านเพิ่มเติมการ Take Profit ใน Appendix TFEX)

Fundamental view

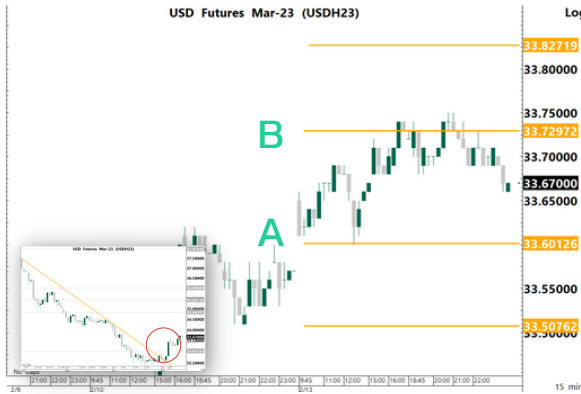
วันนี้คาด ทองคำ ปรับตัวลง ราคาลงลงของเงินเฟ้อสหรัฐ คาด 0.5%MoM 6.2%YoY Core CPI 0.4%MoM ทั้งนี้หากพิจารณาองค์ประกอบภายในจะพบว่าสาเหตุหลักมาจาก ภาคอสังหาริมทรัพย์โดยเฉพาะค่าเช่าที่อยู่อาศัย ขณะเดียวกันหากพิจารณาอัตราการว่างงานของสหรัฐฯซึ่งอยู่ระดับที่ 3.4% สะท้อนถึงอุปสงค์ในภาพรวมที่ยังแข็งแกร่ง นอกจากนี้ข้อมูลล่าสุดยังพบว่า PMI ภาคบริการสหรัฐฯได้ฟื้นตัวกลับมาเกินกว่าระดับ 50 สะท้อนถึงภาคบริการที่กลับมาขยายตัว ขณะที่ข้อมูลในอดีตชี้ชัดว่าในภาวะที่อัตราการว่างงานอยู่ระดับต่ำเงินเฟ้อจะมีภาวะอยู่ระดับสูงหากเงินเฟ้อมากกว่าที่คาดการณ์ไว้ กดดันให้ FED ยังต้องปรับดอกเบี้ยขึ้นอีกครั้ง หุน Dollar Index กดดันทองคำ ในเชิงปัจจัยพื้นฐานในสัปดาห์ที่ผ่านมา Read Demand จากจีนปรับตัวลงหลังเทศกาลตรุษจีน แต่ฝั่งอินเดียปรับตัวขึ้น จากเทศกาลแต่งงาน ตามปัจจัยฤดูกาล, ETF ยังมีแรงขายต่อเนื่อง ส่วน Dollar Index และ Real Yield ปรับตัวเพิ่มขึ้น กดดัน ทองคำ

	OI				OI change (contract)			Expire
	13-Feb-23	1D	1W	1M	1D	1W	1M	
GF10G23	3,424	3,592	4,076	5,240	-168	-652	-1,816	27-Feb-23
GF10J23	4,939	4,831	6,214	3,869	108	-1,275	1,070	27-Apr-23
GF10M23	3,245	3,268	3,705	1,657	-23	-460	1,588	29-Jun-23
GFG23	172	177	200	271	-5	-28	-99	27-Feb-23
GFI23	173	180	159	183	-7	14	-10	27-Apr-23
GFM23	107	113	137	60	-6	-30	47	29-Jun-23
GOH23	24,952	24,789	25,372	27,042	163	-420	-2,090	30-Mar-23
GOM23	8,152	7,806	7,834	4,260	346	318	3,892	29-Jun-23
SVFH23	1,057	1,042	1,020	1,796	15	37	-739	30-Mar-23
SVFM23	812	801	773	348	11	39	464	29-Jun-23

* การลงทุนมีความเสี่ยง ผู้ลงทุนควรศึกษาข้อมูลให้รอบคอบก่อนตัดสินใจลงทุน

USDTHB FUTURE

14 February 2023



Volume			
13-Feb-23	Institution	Foreign	Retail
Long	16,546	201	15,769
Short	8,337	201	23,978
Net	8,209	0	-8,209
Accumulated Net 1W	-7,232	235	6,997
Accumulated Net 1M	9,810	403	-10,213

Product	USDH23	Support	A 33.60 33.51	Resistance	33.83 B 33.73	Basis	-0.13
----------------	--------	----------------	------------------	-------------------	------------------	--------------	-------

Technical view

แนวโน้ม **ริบาวด์ในขาลง**

คำแนะนำ

- กรณีมองขึ้น รอราคา Breakout แนวต้าน B ใช้เป็นจุด เปิด Long และใช้จุด B เป็น Stop Loss / รอราคาย่อพักตัว แล้วเปิด Long เมื่อมีสัญญาณกลับตัวขึ้น แล้วใช้ราคา Low เป็นจุดอ้างอิง Stop Loss
- กรณีมองลง (ให้นำหนักใน Action นี้) ถ้ามี Position ให้ Let's Profit Run / ถ้าไม่มี Position แนะนำให้รอราคา Breakout แนวรับ A โดยใช้จุด A หรือ B เป็นจุด Stop Loss / เปิด Short เมื่อมีสัญญาณกลับตัวลง แล้วใช้ราคา High เป็นจุดอ้างอิง stop Loss

Note *, ** (อ่านเพิ่มเติมการ Take Profit ใน Appendix TFEX)


Fundamental view

วันนี้คาด USDTHB ปรับตัวขึ้น ราวผลตัวเลขเงินเฟ้อสหรัฐ คาด 0.5%MoM 6.2%YoY Core CPI 0.4%MoM ทั้งนี้หากพิจารณาองค์ประกอบภายในจะพบว่าสาเหตุหลักมาจาก ภาคอสังหาริมทรัพย์โดยเฉพาะค่าเช่าที่อยู่อาศัย ขณะเดียวกันหากพิจารณาอัตราการว่างงานของสหรัฐฯซึ่งอยู่ระดับที่ 3.4% สะท้อนถึงอุปสงค์ในภาพรวมที่ยังแข็งแกร่ง นอกจากนี้ข้อมูลล่าสุดยังพบว่า PMI ภาคบริการสหรัฐฯได้ฟื้นตัวกลับมาเกินกว่าระดับ 50 สะท้อนถึงภาคบริการที่กลับมาขยายตัว ขณะที่ข้อมูลในอดีตชี้ชัดว่าในภาวะที่อัตราการว่างงานอยู่ระดับต่ำเงินเฟ้อมักจะอยู่ระดับสูง หากเงินเฟ้อมากกว่าที่คาดการณ์ไว้ กดดันให้ FED ยังต้องปรับดอกเบี้ยขึ้นอีกครั้ง หนุน Dollar Index หนุนค่าเงินบาทให้อ่อนค่า ติดตามการขายหุ้น, Short TFEX, ขาย Bond เป็นปัจจัยกดดันค่าเงินบาทให้อ่อนค่าในระยะนี้

	OI				OI change (contract)			Expire
	13-Feb-23	1D	1W	1M	1D	1W	1M	
USDF23	0	0	0	40,251	0	0	-40,251	30-Jan-23
USDG23	29,317	29,405	42,212	15,696	-88	-12,895	13,621	27-Feb-23
USDH23	124,946	128,696	139,964	138,597	-3,750	-15,018	-13,651	30-Mar-23
USDM23	36,606	36,607	31,887	26,015	-1	4,719	10,591	29-Jun-23

* การลงทุนมีความเสี่ยง ผู้ลงทุนควรศึกษาข้อมูลให้รอบคอบก่อนตัดสินใจลงทุน

Date	Time	Currency	Impact	Detail	Actual	Forecast	Previous
Mon							
Feb 13							
Tue	2:00pm	GBP	Very Important	Claimant Count Change	17.9K	19.7K	
Feb 14		GBP	Very Important	Average Earnings Index 3m/y	6.2%	6.4%	
	8:30pm	USD	Very Important	CPI m/m	0.5%	-0.1%	
		USD	Very Important	CPI y/y	6.2%	6.5%	
		USD	Very Important	Core CPI m/m	0.4%	0.3%	
Wed	2:00pm	GBP	Very Important	CPI y/y	10.3%	10.5%	
Feb 15	Tentative	EUR	Very Important	EU Economic Forecasts			
	8:30pm	USD	Very Important	Core Retail Sales m/m	0.9%	-1.1%	
		USD	Very Important	Empire State Manufacturing Index	-18.40	-32.90	
		USD	Very Important	Retail Sales m/m	1.7%	-1.1%	
	9:00pm	EUR	Very Important	ECB President Lagarde Speaks			
Thu Feb 16	8:30pm	USD	Very Important	Core PPI m/m	0.3%	0.1%	
		USD	Very Important	PPI m/m	0.4%	-0.5%	
		USD	Very Important	Philly Fed Manufacturing Index	-7.70	-8.90	
		USD	Very Important	Unemployment Claims	200K	196K	
Fri	9:30am	THB	Very Important	GDP YoY	3.6%	4.5%	
Feb 17	2:00pm	GBP	Very Important	Retail Sales m/m	-0.2%	-1.0%	

 the most important

 very important

Source: www.forexfactory.com, Bloomberg

* = หากไม่ Take Profit เมื่อถึงบริเวณแนวรับต้านถัดไป แนะนำให้ใช้ Trailing Stop กำกับการบริหารจัดการความเสี่ยง เช่น ขยับจุด Stop Loss หลังจากที่เราคว้งขึ้นไปจนได้กำไร 2-3 เท่าของความเสี่ยง (2R-3R)

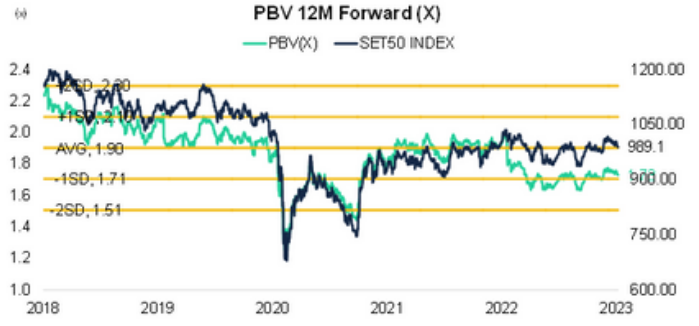
** = Trend Following ระยะสั้น แนะนำ EMA10 ที่ Timeframe 60, EMA40 ที่ Timeframe 15

Appendix SET50

14 February 2023



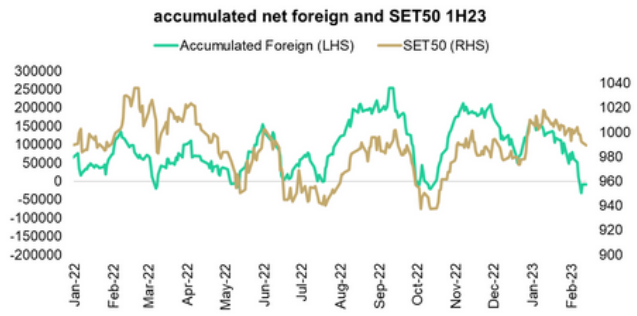
Source: Bloomberg



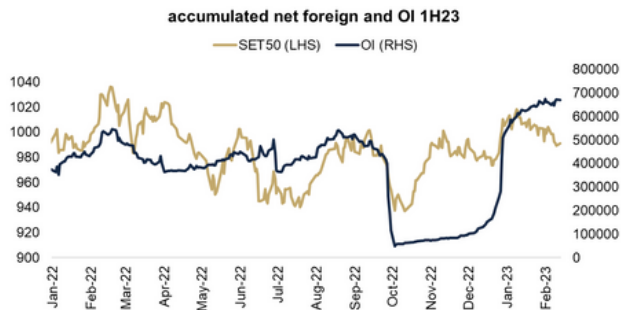
Source: Bloomberg



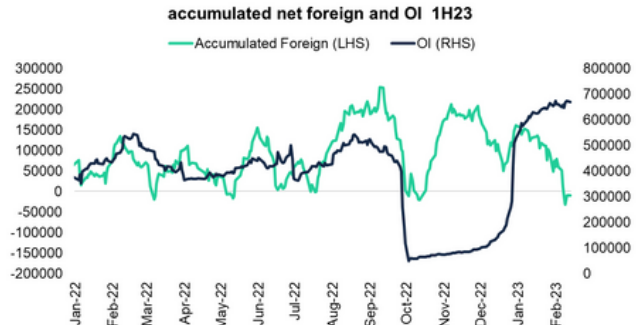
Source: Bloomberg



Source: Aspen



Source: Aspen

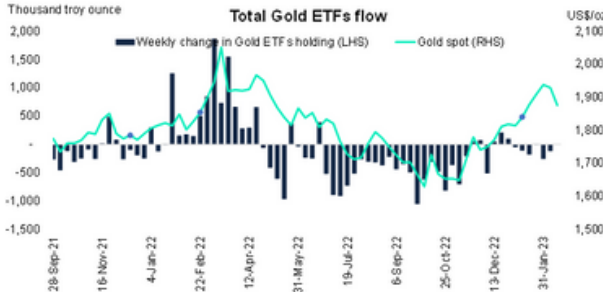


Source: Aspen

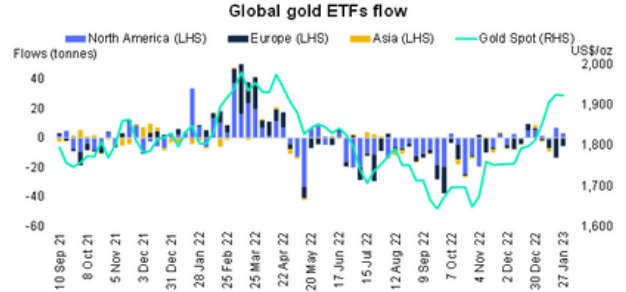
* การลงทุนมีความเสี่ยง ผู้ลงทุนควรศึกษาข้อมูลให้รอบคอบก่อนตัดสินใจลงทุน

Appendix Gold

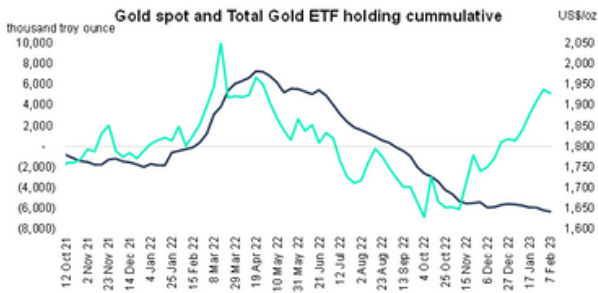
14 February 2023



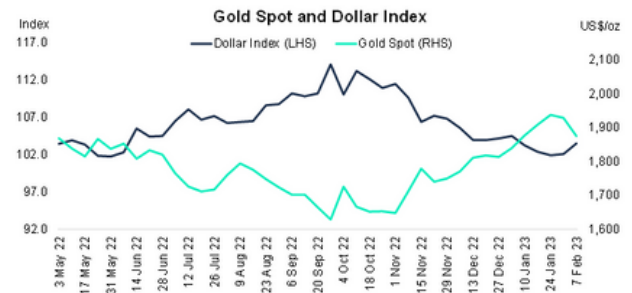
Source: Bloomberg



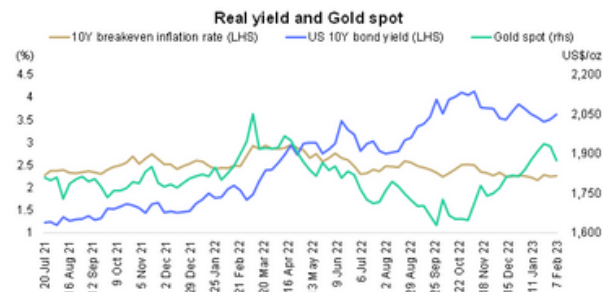
Source: World Gold Council



Source: Bloomberg



Source: Bloomberg



Source: Bloomberg

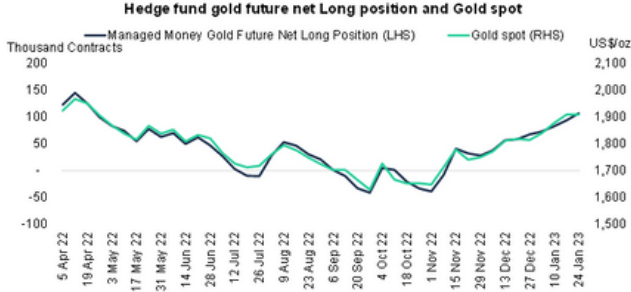


Source: Bloomberg

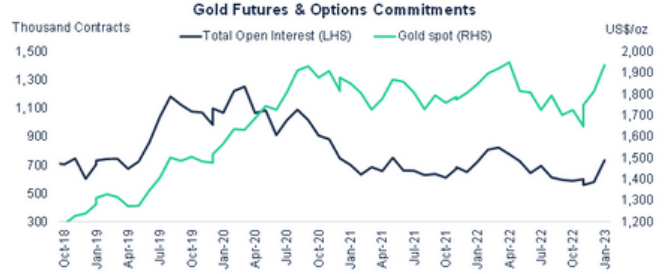
* การลงทุนมีความเสี่ยง ผู้ลงทุนควรศึกษาข้อมูลให้รอบคอบก่อนตัดสินใจลงทุน

Appendix Gold

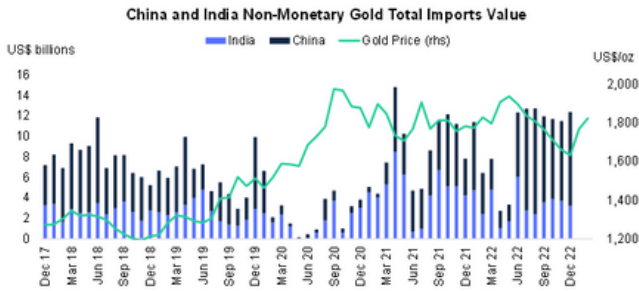
14 February 2023



Source: Bloomberg



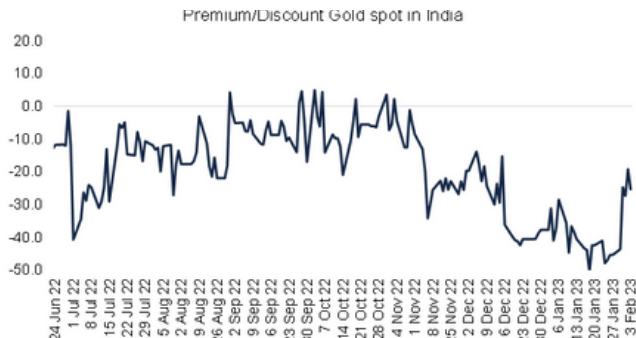
Source: Bloomberg



Source: Bloomberg



Source: World Gold Council



Source: World Gold Council

* การลงทุนมีความเสี่ยง ผู้ลงทุนควรศึกษาข้อมูลให้รอบคอบก่อนตัดสินใจลงทุน