

# Trading Ideas

ส่องประเด็น เฝ้าหุ้นเด็ด

**STOCK MARKETS**

	Recent	Change	%Chg
China	3,280.88	-3.28	-0.10%
Hong Kong	21,123.52	-40.90	-0.19%
Japan	27,592.73	165.41	0.60%
Korea	2,468.80	16.10	0.66%
Singapore	3,318.73	-5.97	-0.18%
Thailand	1,658.57	-6.32	-0.38%

**FUTURES & COMMODITIES**

	Recent	Change	%Chg
DJ Futures	34,239.00	-29.00	-0.08%
NASDAQ Futures	12,522.75	-17.75	-0.14%
Gold Futures	1,854.10	2.20	0.12%
Brent Crude Futures	85.91	-0.70	-0.81%
Bitcoin	21,745.00	35.00	0.16%

**CURRENCY MARKETS**

	Recent	Change	%Chg
US Dollar Index	103.137	-0.160	-0.15%
USD/THB	33.8170	0.086	0.25%

**MARKET MOVERS**

	Recent	%Chg	Impact
PIT	32.50	0.78	0.58
SCC	339.00	1.19	0.36
IVL	40.75	1.88	0.34
BDMS	29.00	0.87	0.32
DTAC	51.00	2.00	0.19

DELTA	884.00	-2	-1.80
PTTEP	161.00	-2.42	-1.28
AOT	72.00	-1.03	-0.87
GULF	53.75	-1.38	-0.71
GLOBAL	18.70	-4.10	-0.31

**MARKET BREADTH \***

	Bulls	Boars	Bears
Count	25%	32%	43%
Market Cap	28%	23%	49%

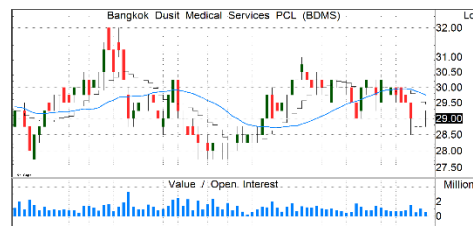
Source: Aspen Graphics \* SET 100i constituents

## MARKET WRAP

- เข้านิตลาดยังแกร่งตัวในกรอบแคบๆ ขณะที่หุ้นโลกดูกระเตื้องขึ้น
- SETI มาถึงแนวรับ 1,670-1,650 จุด แนะนำเพิ่มน้ำหนักหุ้นเป็น 70%
- กำหนดระดับจำกัดความเสี่ยงที่ 1,649 จุด ถ้าไม่ต่ำกว่านี้ ให้ลุ้นขึ้นต่อ

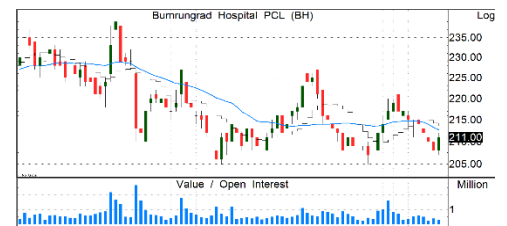
## STOCK GRAB

**BDMS | ซื้อ | TP=35 บ.**



- กำไร 3Q65 ดีเกินคาด +35% YoY รับผลบวกผู้ป่วยต่างชาติฟื้นชัดเจน ขณะที่ 1H65 รับผลบวกรายได้ผู้ป่วยโควิด หนุนกำไร 9M65 เติบโต 79%
- คาดกำไร 4Q65 ยังเติบโต YoY ได้ จากผู้ป่วย non-covid เพิ่มขึ้นต่อเนื่อง โดยเฉพาะผู้ป่วยต่างชาติ Fly-in คาดหนุนกำไรปี 65 เติบโตราว 60%
- ขณะที่ผู้บริหารตั้งเป้ารายได้ปี 66-68 เติบโต 6-8% แต่ยังคงเชื่อว่ากำไรปี 66 จะโตราว 6% เพราะปี 65 มีฐานกำไรที่สูงมาก รับผลบวกรายได้ผู้ป่วย covid
- แนวรับ=28.5/29 แนวต้าน=30.5/31

**BH | ซื้อ | TP=260 บ.**



- กำไร 9M65 พุ่งขึ้น 462% YoY และสัดส่วนรายได้ผู้ป่วยต่างชาติ Fly-in 3Q65 กลับสู่ระดับปกติที่ 56% ของรายได้กิจการรพ.แล้ว
- ดักซื้อก่อนประกาศงบ 4Q65 วันที่ 16 ก.พ. นี้ โดยคาดว่ากำไร 4Q65 ยังโตเด่น YoY แม้อ่อนตัว QoQ เพราะธ.ค.ไทยติดวันหยุดยาวกว่าปกติ แต่ผู้ป่วยต่างชาติยังไหลเข้าต่อเนื่อง หนุนกำไรปีนี้โต 290%
- แม้ฐานกำไรปี 65 ค่อนข้างสูง แต่ผู้ป่วยต่างชาติยังมีแนวโน้มเพิ่มขึ้นต่อเนื่อง โดยมีความบวกจากจีนเปิดประเทศ 8 ม.ค.66 อีกทั้งต้นปี 66 BH ปรับขึ้นราว 6% คาดหนุนกำไรปี 66 +22%
- แนวรับ=205/208 แนวต้าน=215/220

**SCB | ซื้อ | TP=134 บ.**



- กำไรปี 65 โต +5.5%YoY ผลจากรายได้ดอกเบี้ยสุทธิที่ยังโตดี +สำรองลดหนี้
- กำไรหลักในช่วงแรกหลังปรับโครงสร้างยังคงมาจากธุรกิจธนาคารราว 98% ซึ่งยังโตได้ดี
- ยังคงมุ่งมั่นเป็นกลุ่มบริษัทเทคโนโลยีการเงินระดับภูมิภาคต่อไป คาดหลังปรับโครงสร้างเสร็จ กลุ่มธุรกิจจะสร้างรายได้และกำไรเพิ่มขึ้นเป็นลำดับ
- ราคาหุ้นปรับลงมามาก ทำให้มี upside เปิดกว้าง
- แนวรับ=98.5/100 แนวต้าน=104/108

**SCC | ซื้อเชิงกำไร | TP=350 บ.**



- แนวโน้มกำไร 1Q66F ฟื้นตัวดีจากการไม่มีรายการพิเศษของธุรกิจซีเมนต์&ผลิตภัณฑ์ก่อสร้างและการฟื้นตัวของธุรกิจเคมีคอลส์ซึ่งสเปคปีไตรมาส 1Q66TD เพิ่มขึ้น QoQ ความต้องการในจีนเพิ่มขึ้น
- กำไรปีนี้เป็นตัวจากฐานต่ำในปีก่อน ด้วยปัจจัยหนุนสำคัญคือเริ่มดำเนินโครงการ LSP ใน 2Q66F ซึ่งไม่เพียงปริมาณขายจะเพิ่มขึ้นมากแต่ยังได้ประโยชน์จากสเปคที่ฟื้นตัวด้วย รวมถึงกำไรของ SCGP ตามความต้องการฟื้นตัวและต้นทุนผลิตลดลง
- จะจ่ายเงินปันผล 2H65 2 บ./หุ้น ขึ้น XD 7 เม.ย.
- แนวรับ=332/336 แนวต้าน=344/350

รายงานฉบับนี้จัดทำขึ้นโดยบริษัทหลักทรัพย์ แลนด์ แอนด์ เฮาส์ จำกัด (มหาชน) ("บริษัท") โดยมีวัตถุประสงค์เพื่อเผยแพร่ข้อมูลเกี่ยวกับการลงทุนเท่านั้น มิใช่การชักจูงให้ซื้อหรือขายหลักทรัพย์ที่กล่าวถึงในรายงานนี้ บริษัทเป็นหนึ่งในกลุ่มบริษัท แลนด์ เฮาส์ จำกัด (มหาชน) ("LHFG") ข้อมูลต่างๆ ในรายงานฉบับนี้จัดทำขึ้นโดยได้พิจารณาแล้วว่ามาจากแหล่งข้อมูลที่ถูกต้อง และ/หรือ มีความน่าเชื่อถือ แต่บริษัทไม่อาจรับรองความถูกต้องครบถ้วนของข้อมูลดังกล่าว การลงทุนในหลักทรัพย์มีความเสี่ยง อีกทั้งบริษัท และ/หรือ บริษัทในกลุ่ม LHFG อาจมีส่วนเกี่ยวข้องกับผลประโยชน์ใดๆ กับบริษัทใดๆ ที่ถูกกล่าวถึงในรายงานบทความนี้ก็ได้ นักลงทุนจึงควรใช้ดุลยพินิจอย่างรอบคอบในการพิจารณาตัดสินใจก่อนการลงทุน บริษัทไม่รับผิดชอบต่อความเสียหายใดๆ ที่เกิดจากการนำข้อมูลหรือความเห็นในรายงานฉบับนี้ไปใช้ในทางที่ผิด

TradeMap 6.0 | Quantamental Strategy | SET100I Constituents 1H23

Tuesday, February 14, 2023 12:31 PM

All data updated to close of morning/afternoon session \*

Bulls = 25 Boars = 32 Bears = 43

Mar/TA Score	Stock	Thematic Believability Scan					Action	Close (Bt)	Change	Chg (%)	Volume (m)	Vol/5DAvg (x)	Turnover (Bt/m)	Valuation Metrics			Exponential Moving Average					MACD	Signal	MACDH	Slow Stochastic		RSI	Stock
		Value	Growth	Turnaround	Dividend	Specialty								P/E	P/B	D/P	5D	10D	25D	75D	200D				%K	%D		
27%	AAV						SELL	3.02	-0.02	-0.7%	9.5	0.43	29	N/A	6.8	N/A	3.04	3.05	3.05	3.02	2.91	0.00	0.00	-0.01	30.21	43.71	45.80	AAV
26%	ACE						REDUCE	2.46	-0.04	-1.6%	7.1	0.37	18	17.3	1.8	0.8	2.50	2.52	2.57	2.63	2.78	-0.04	-0.03	-0.01	19.48	13.87	28.40	ACE
100%	ADVANC					☺	BUY	210	0	0.0%	4.3	0.45	892	24.0	7.3	3.7	205.74	202.87	200.13	196.39	198.03	2.27	1.04	1.23	79.48	60.37	71.28	ADVANC
35%	AMATA						ACCUMULATE	20	0.2	1.0%	2.3	0.39	46	9.9	1.2	2.0	20.00	20.06	20.15	19.98	19.76	-0.07	-0.05	-0.02	46.32	51.51	46.55	AMATA
24%	AOT						SELL	72	-0.75	-1.0%	17.0	0.98	1,235	N/A	10.3	N/A	72.85	73.37	73.95	73.89	71.79	-0.52	-0.34	-0.19	9.67	20.73	32.76	AOT
88%	AP					☺	SBUY	12.2	0	0.0%	13.5	0.46	163	6.7	1.1	4.1	12.12	12.02	11.78	11.20	10.59	0.17	0.16	0.01	78.67	74.95	63.27	AP
29%	AWC						SELL	5.8	-0.1	-1.7%	23.6	0.48	137	55.3	2.3	0.2	5.82	5.85	5.95	5.99	5.66	-0.07	-0.08	0.01	28.83	24.96	41.69	AWC
35%	BAM						SWITCH	15.8	0	0.0%	8.0	0.51	127	18.0	1.2	3.5	15.80	15.86	15.92	15.99	16.89	-0.07	-0.05	-0.02	36.48	36.10	46.79	BAM
26%	BANPU						WBUY	11.1	0	0.0%	51.6	0.35	574	2.1	0.8	2.9	11.09	11.27	11.79	12.45	12.51	-0.38	-0.01	0.01	18.07	15.27	27.01	BANPU
100%	BBL					☺	BUY	165	1	0.6%	3.3	0.43	535	11.2	0.6	2.1	163.33	161.95	158.66	151.34	142.55	2.30	2.14	0.16	85.34	82.84	70.39	BBL
35%	BCH						ACCUMULATE	20.8	0.3	1.5%	2.7	0.54	55	9.7	4.2	5.9	20.82	20.95	21.01	20.45	19.94	-0.09	-0.03	-0.06	27.03	33.42	46.27	BCH
64%	BCP						BUY	35.5	-0.5	-1.4%	3.7	0.91	130	3.6	0.8	5.5	35.66	35.82	35.44	33.71	32.09	0.10	0.25	-0.15	28.74	27.24	51.34	BCP
46%	BCPG						SWITCH	9.95	0.05	0.5%	0.4	0.26	4	11.2	1.0	3.2	9.93	9.95	10.00	10.04	10.57	-0.04	-0.04	0.00	42.03	35.47	46.81	BCPG
38%	BDMS						SWITCH	29.25	0.5	1.7%	19.6	0.64	567	37.7	5.3	1.6	29.13	29.33	29.53	29.33	28.06	-0.21	-0.13	-0.07	29.99	36.59	46.31	BDMS
18%	BEC						REDUCE	9.45	-0.05	-0.5%	5.2	0.87	49	25.2	3.1	2.6	9.69	9.93	10.21	10.56	11.66	-0.25	-0.16	-0.09	9.92	13.98	28.26	BEC
32%	BEM						REDUCE	9.5	-0.1	-1.0%	7.1	0.21	68	65.8	3.9	0.8	9.57	9.63	9.66	9.53	9.20	-0.04	-0.02	-0.02	17.77	25.83	41.50	BEM
60%	BGRIM						WSELL	40.5	-0.25	-0.6%	2.0	0.31	82	N/A	3.4	1.0	40.41	40.45	40.52	39.14	37.79	-0.13	-0.14	0.02	33.24	26.76	50.07	BGRIM
27%	BH						REDUCE	211	3	1.4%	1.3	0.72	279	41.3	9.2	1.5	211.03	212.09	213.10	214.27	201.82	-0.83	-0.37	-0.47	34.11	42.28	45.73	BH
75%	BLA					☺	BUY	30.25	0.25	0.8%	1.4	0.40	43	16.0	1.2	1.9	29.93	29.77	29.46	30.27	32.93	0.25	0.23	0.03	67.50	65.03	60.20	BLA
22%	BTS						REDUCE	8.2	0.05	0.6%	19.4	0.76	159	37.3	1.8	3.8	8.21	8.28	8.39	8.41	8.56	-0.10	-0.08	-0.02	11.30	10.67	36.19	BTS
33%	BYD						REDUCE	12.1	-0.1	-0.8%	3.8	0.64	47	N/A	4.3	N/A	12.22	12.30	12.45	12.76	11.98	-0.10	-0.08	-0.02	49.66	57.33	42.26	BYD
67%	CBG						WSELL	101.5	0	0.0%	0.2	0.10	15	40.8	9.9	1.9	101.34	101.54	101.07	98.80	101.30	0.12	0.31	-0.19	42.41	47.46	52.48	CBG
81%	CENTEL					☺	TBUY	54.75	-0.75	-1.4%	1.3	0.22	72	1,423.3	4.1	N/A	54.96	54.31	52.88	50.54	46.50	1.09	1.00	0.09	77.48	81.27	64.21	CENTEL
61%	CHG						BUY	3.84	0.06	1.6%	6.6	0.43	25	9.7	5.7	5.3	3.83	3.85	3.82	3.73	3.68	0.01	0.02	-0.01	42.65	49.09	52.16	CHG
19%	CK						REDUCE	22.1	-0.2	-0.9%	1.0	0.36	22	34.0	1.5	1.1	22.27	22.46	22.89	23.11	22.28	-0.33	-0.31	-0.02	11.13	11.38	31.90	CK
26%	CKP						REDUCE	4.56	-0.02	-0.4%	3.7	0.27	17	15.0	1.5	1.8	4.60	4.60	4.61	4.72	4.94	0.00	0.00	0.00	49.66	55.88	44.39	CKP
19%	COM7						REDUCE	29.75	-0.25	-0.8%	8.0	0.77	237	23.6	11.3	1.7	30.45	30.99	31.77	32.22	33.08	-0.64	-0.49	-0.15	22.46	32.23	32.01	COM7
36%	CPALL						SWITCH	67	0	0.0%	1.8	0.18	120	35.8	6.1	0.9	67.02	67.20	67.55	65.82	63.69	-0.36	-0.36	-0.01	22.09	19.56	46.12	CPALL
24%	CPF						REDUCE	22.9	0	0.0%	4.9	0.24	112	10.2	0.7	2.9	23.06	23.27	23.61	24.11	24.71	-0.27	-0.22	-0.05	6.04	14.53	24.85	CPF
86%	CPN					☺	BUY	73.75	0.5	0.7%	4.0	0.65	295	33.5	4.2	0.8	73.67	73.20	72.01	70.21	66.49	0.93	0.92	0.01	74.13	75.41	59.21	CPN
81%	CRC					☺	BUY	45.25	-0.5	-1.1%	6.6	0.67	300	44.3	4.3	0.7	45.22	44.83	44.46	43.43	40.89	0.36	0.21	0.15	84.80	79.33	56.70	CRC
50%	DELTA						REDUCE	886	-16	-1.8%	2.2	1.01	1,982	84.9	21.9	0.2	904.85	909.18	883.75	782.65	641.34	12.97	20.61	-7.64	30.82	47.51	51.44	DELTA
20%	DOHOME						REDUCE	13.6	0	0.0%	7.1	1.03	96	34.1	3.4	0.1	13.67	13.76	13.96	14.12	15.24	-0.15	-0.14	-0.01	19.42	22.07	37.83	DOHOME
98%	DTAC					☺	BUY	50.75	0.75	1.5%	6.2	0.89	312	38.0	6.3	4.2	50.22	49.95	48.98	46.80	45.28	0.61	0.64	-0.03	81.21	79.81	68.93	DTAC
23%	EA						REDUCE	87	0	0.0%	3.9	0.47	338	44.4	8.9	0.3	87.67	87.95	88.95	90.90	88.87	-0.56	-0.57	0.01	40.58	47.98	41.55	EA
20%	EGCO						REDUCE	170	-1.5	-0.9%	0.2	0.32	29	23.3	0.7	3.8	171.10	172.01	173.05	172.78	173.65	-1.02	-0.73	-0.29	18.49	23.92	36.29	EGCO
35%	EPG						SWITCH	8.7	-0.1	-1.1%	4.2	1.15	37	21.2	2.1	3.8	8.69	8.71	8.92	9.38	9.74	-0.12	-0.16	0.03	42.62	35.77	41.00	EPG
20%	ESSO						WBUY	9.05	-0.05	-0.5%	5.6	0.59	51	2.7	1.1	N/A	9.11	9.18	9.62	10.91	11.07	-0.26	-0.30	0.04	9.29	14.18	26.55	ESSO
62%	FORTH						WSELL	42	-1	-2.3%	1.8	0.34	76	50.0	20.8	1.1	42.56	42.28	40.27	40.05	39.89	1.36	1.65	-0.29	61.50	67.35	55.72	FORTH
12%	GLOBAL						REDUCE	18.7	-0.8	-4.1%	14.1	0.96	267	25.3	4.4	1.3	19.78	20.19	20.55	20.51	20.24	-0.32	-0.15	-0.17	30.46	48.85	26.54	GLOBAL
70%	GPSC					☺	TBUY	71.25	-0.75	-1.0%	3.1	0.42	223	227.7	1.9	2.1	70.38	70.16	70.78	70.08	69.55	-0.42	-0.72	0.30	40.51	27.1	51.76	GPSC
44%	GULF						REDUCE	53.75	-0.75	-1.4%	10.7	0.85	575	70.6	6.0	0.8	53.88	53.88	53.96	53.28	50.99	-0.08	-0.10	0.02	45.54	37.37	48.17	GULF
5%	GUNKUL						REDUCE	4.3	-0.46	-9.7%	879.7	3.85	3,786	12.7	2.9	3.8	4.69	4.81	4.94	5.09	5.22	-0.11	-0.06	-0.05	19.3	19.27	15.94	GUNKUL
46%	HANA						REDUCE	58.75	0.5	0.9%	7.2	0.62	429	48.3	2.0	3.4	59.51	60.08	58.99	53.46	50.99	0.43	0.99	-0.56	32.97	48.45	49.97	HANA
41%	HMPRO						SWITCH	14.7	-0.1	-0.7%	1.5	0.08	22	30.7	8.6	2.2	14.74	14.72	14.80	14.73	14.48	-0.04	-0.07	0.03	70.48	66.1	47.57	HMPRO

All data updated to close of morning/afternoon session \*

Bulls = 25 Boars = 32 Bears = 43

MarTA Score	Stock	Thematic Believability Scan				Action	Close (Bt)	Change	Chg (%)	Volume (m)	Vol/5DAvg (x)	Turnover (Bt/m)	Valuation Metrics			Exponential Moving Average					MACD	Signal	MACDH	Slow Stochastic		RSI	Stock
		Value	Growth	Turnaround	Dividend								Specialty	P/E	P/B	D/P	5D	10D	25D	75D				200D	%K		
4%	KEX					SELL	15.6	-0.8	-4.9%	6.4	1.39	102	N/A	3.9	4.5	16.83	17.46	18.03	18.60	21.13	-0.52	-0.26	-0.26	7.43	14.67	18.12	KEX
30%	KKP					WBUY	68	-0.25	-0.4%	5.2	0.73	354	7.1	1.1	4.3	68.02	68.34	69.71	70.76	69.29	-0.98	-1.10	0.12	22.28	16.31	38.98	KKP
38%	KTB					ACCUMULATE	17.3	0.1	0.6%	9.8	0.30	169	7.9	0.7	2.4	17.26	17.34	17.50	17.45	16.46	-0.13	-0.12	-0.01	22.64	25.04	43.62	KTB
73%	KTC				☺	BUY	58.25	-0.5	-0.9%	2.0	0.61	115	21.4	5.1	1.7	58.14	58.06	58.10	58.33	58.93	0.02	-0.02	0.04	65.06	64.08	50.93	KTC
46%	LH					REDUCE	9.8	0	0.0%	5.1	0.27	51	14.1	2.4	5.1	9.82	9.83	9.81	9.61	9.25	0.01	-0.02	-0.01	46.7	55.77	49.58	LH
26%	MEGA					REDUCE	49	-1.75	-3.4%	2.2	1.10	109	18.9	5.2	2.7	50.51	50.85	50.37	48.70	47.90	0.17	0.47	-0.30	40.94	59.76	42.02	MEGA
77%	MINT		☺			TBUY	33.75	0.25	0.7%	2.3	0.20	78	215.9	2.4	N/A	33.67	33.61	33.33	32.15	31.58	0.16	0.17	-0.01	65.68	65.82	56.44	MINT
28%	MTC					REDUCE	37.25	-0.25	-0.7%	4.3	0.35	159	15.7	2.8	1.0	37.17	37.52	38.18	38.55	42.04	-0.58	-0.52	-0.05	31.63	25.37	44.08	MTC
45%	NEX					REDUCE	17.6	-0.2	-1.1%	1.6	0.46	29	N/A	10.9	N/A	17.62	17.61	17.65	17.94	17.43	0.00	0.00	0.01	63.68	64.66	49.08	NEX
27%	ONEE					REDUCE	7.75	-0.05	-0.6%	2.2	0.37	17	23.3	2.7	0.9	7.82	7.86	7.96	8.49	9.31	-0.06	-0.05	-0.01	33.27	39.31	41.07	ONEE
17%	OR					REDUCE	21.5	-0.1	-0.5%	3.5	0.20	75	19.3	2.5	2.1	21.75	22.03	22.60	23.60	24.82	-0.43	-0.38	-0.05	3.65	6.3	20.55	OR
56%	ORI					BUY	11.8	0	0.0%	1.5	0.34	18	8.2	1.8	4.6	11.80	11.82	11.77	11.30	10.83	0.01	0.02	-0.02	38.65	41.67	51.89	ORI
21%	OSP					REDUCE	28.25	0	0.0%	0.6	0.27	17	34.7	4.7	3.9	28.34	28.47	28.71	28.71	30.07	-0.22	-0.21	-0.01	26.33	26.96	42.59	OSP
84%	PLANB		☺			TBUY	9.05	0.05	0.6%	8.5	0.29	76	62.8	4.8	N/A	9.03	8.97	8.70	8.13	7.61	0.17	0.19	-0.02	74.85	77.58	63.76	PLANB
7%	PSL					WBUY	14.8	-0.5	-3.3%	8.2	0.74	122	4.9	1.3	11.4	15.58	15.84	15.93	15.68	16.08	-0.12	0.02	-0.14	30.65	46.63	33.91	PSL
30%	PTG					REDUCE	13.3	0	0.0%	1.2	0.28	16	26.1	2.6	1.9	13.33	13.41	13.71	14.16	14.52	-0.21	-0.23	0.02	30.64	22.4	36.75	PTG
27%	PTT					WBUY	32.5	0.25	0.8%	46.6	1.31	1,516	9.1	0.9	6.2	32.50	32.67	32.88	33.37	34.82	-0.20	-0.15	-0.05	13.32	14.79	41.74	PTT
7%	PTTEP					WBUY	160.5	-4.5	-2.7%	4.5	0.40	729	9.2	1.3	5.6	163.32	165.10	168.07	171.29	164.51	-2.33	-1.89	-0.44	12.74	17.26	32.22	PTTEP
94%	PTTGC	☺		☺		TBUY	51.25	0.75	1.5%	33.7	1.83	1,742	N/A	0.8	7.4	50.61	50.35	49.83	48.12	48.27	0.32	0.26	0.07	55.48	46.69	62.54	PTTGC
77%	QH	☺				BUY	2.36	0.02	0.9%	1.5	0.15	4	11.2	0.9	4.3	2.35	2.35	2.34	2.29	2.25	0.01	0.01	0.00	67.86	70.5	56.43	QH
44%	RATCH					SWITCH	42.75	0	0.0%	0.8	0.39	36	11.4	0.9	3.9	42.75	42.82	42.97	42.45	41.92	-0.15	-0.15	0.00	31.86	30.19	46.03	RATCH
30%	RBF					SELL	12.8	0	0.0%	0.6	0.35	8	52.1	5.9	1.2	12.79	12.86	13.09	13.10	13.85	-0.19	-0.21	0.02	34.92	24.44	43.13	RBF
21%	RCL					WBUY	29.75	0.25	0.8%	1.1	0.45	31	0.8	0.5	20.3	30.13	30.49	30.79	30.97	34.08	-0.32	-0.18	-0.14	18.2	24.87	41.55	RCL
74%	SABUY				☺	BUY	13.1	-0.1	-0.8%	8.8	0.55	115	20.4	2.4	0.3	13.05	12.99	12.68	12.69	15.00	0.19	0.22	-0.03	58.78	57.74	58.06	SABUY
79%	SAWAD				☺	BUY	56.25	-0.75	-1.3%	3.9	0.47	220	17.8	3.2	3.2	56.08	55.76	54.39	50.82	50.96	0.84	0.92	-0.08	64.6	63.29	58.67	SAWAD
21%	SCB					WBUY	101	0	0.0%	2.0	0.19	200	8.4	0.7	N/A	101.73	102.98	105.15	106.18	107.63	-1.82	-1.58	-0.24	12.44	12.01	33.16	SCB
36%	SCC					SWITCH	338	3	0.9%	1.0	0.54	329	13.6	1.0	2.4	337.36	338.43	341.32	341.99	351.18	-2.42	-2.52	0.10	32.11	26.84	45.1	SCC
28%	SCGP					REDUCE	52	0.5	1.0%	4.2	0.45	217	29.6	2.2	1.2	52.21	52.61	53.66	54.77	55.62	-0.75	-0.73	-0.02	29.64	29.04	36.49	SCGP
26%	SINGER					REDUCE	26.5	0	0.0%	7.1	1.54	190	22.7	1.4	2.4	26.88	27.26	27.92	30.98	36.82	-0.47	-0.37	-0.10	18.84	28.23	36.38	SINGER
79%	SPALI	☺			☺	SBUY	24.5	0.1	0.4%	3.2	0.42	79	5.4	1.1	5.1	24.42	24.32	24.13	23.33	22.09	0.15	0.14	0.02	74.01	74.61	58.57	SPALI
82%	SPRC	☺				SBUY	11.5	-0.2	-1.7%	13.6	0.78	158	5.5	1.2	1.5	11.50	11.41	11.19	11.22	11.17	0.18	0.17	0.00	78.47	76.38	58.07	SPRC
94%	STA	☺			☺	SBUY	24.3	0.7	3.0%	4.3	0.46	103	6.7	0.7	17.6	23.87	23.45	22.49	21.18	22.29	0.71	0.66	0.05	81.63	81.36	67.51	STA
13%	STARK					REDUCE	2.6	-0.14	-5.1%	55.3	0.93	148	11.8	2.6	N/A	2.75	2.82	2.84	3.01	3.54	-0.03	0.01	-0.04	13.91	29.83	34.1	STARK
21%	STGT					WBUY	10.6	0	0.0%	4.9	0.28	52	8.6	0.8	43.8	10.93	10.97	10.77	10.94	14.66	0.12	0.19	-0.07	43.27	56.46	47.69	STGT
75%	TCAP	☺			☺	SBUY	43	0.25	0.6%	0.9	0.80	40	7.6	0.7	7.0	42.88	42.90	42.90	42.21	40.79	-0.02	-0.02	-0.01	37.45	37.07	52.16	TCAP
21%	THANI					REDUCE	4.04	-0.02	-0.5%	4.8	0.34	19	12.4	1.9	4.2	4.06	4.08	4.13	4.18	4.22	-0.04	-0.03	0.00	21.12	22.41	39.59	THANI
61%	THG					HOLD	68.75	0.25	0.4%	1.6	0.78	111	29.1	5.8	1.3	68.75	68.88	68.67	68.01	64.39	0.08	0.20	-0.13	36.27	43.15	50.92	THG
81%	TIDLOR				☺	BUY	29.75	0	0.0%	3.2	0.27	95	20.5	3.0	0.9	29.56	29.42	29.35	28.92	29.77	0.07	-0.01	0.08	67.36	59.55	53.3	TIDLOR
33%	TIPH					SWITCH	49.75	-0.5	-1.0%	1.7	0.95	86	30.6	3.5	N/A	50.31	50.44	50.06	50.83	53.26	0.22	0.39	-0.17	24.1	35.72	47.91	TIPH
62%	TISCO					HOLD	102	0	0.0%	0.8	0.56	87	11.3	2.0	7.0	102.16	102.25	101.95	99.65	96.63	0.10	0.19	-0.10	43.54	49.28	51.12	TISCO
75%	TOP	☺				SBUY	57.5	0	0.0%	5.9	0.62	342	3.9	0.8	4.1	57.20	57.31	57.16	56.04	54.96	-0.01	0.09	-0.09	29.25	27.9	52.68	TOP
63%	TQM					HOLD	42.25	-0.25	-0.6%	0.2	0.34	10	31.0	11.1	2.9	42.56	42.47	41.81	40.80	42.48	0.42	0.51	-0.09	58.07	64.53	55.04	TQM
81%	TRUE				☺	TBUY	5	0	0.0%	38.3	0.94	191	N/A	2.2	1.4	4.95	4.92	4.89	4.85	4.75	0.03	0.02	0.01	78.66	67.96	64.86	TRUE
46%	TTB					SWITCH	1.42	0.01	0.7%	43.3	0.25	61	10.4	0.6	2.7	1.42	1.42	1.43	1.39	1.33	-0.01	0.00	0.00	29.13	36.97	48.05	TTB
20%	TU					WBUY	15.8	-0.1	-0.6%	8.6	0.58	137	9.5	1.2	6.0	15.89	15.98	16.17	16.65	17.24	-0.13	-0.12	-0.01	19.71	24.27	34.14	TU
33%	VGI					REDUCE	4.72	-0.18	-3.7%	24.3	1.10	116	N/A	2.0	0.7	4.85	4.87	4.80	4.55	4.64	0.03	0.06	-0.03	47.44	59.03	45.81	VGI
46%	WHA					SWITCH	3.88	0.02	0.5%	26.4	0.38	103	17.8	1.9	2.6	3.89	3.89	3.89	3.83	3.63	0.00	0.00	0.00	59.53	61.36	48.75	WHA

SOURCE: Aspen Graphics, Market Trend Analytics

\* SYMBOLS: 📈=bullish volume, 📉=bearish volume, 📊=extremely overbought, 📌=extremely oversold.