

SET INDEX

1553 แนวรับสำคัญที่ควรยืน/ หุ้นระยะกลาง-ยาวเริ่มมี Upside น่าสนใจ



SET Index... แทงเทียนเดินทางปรับตัวลงต่อท่ามกลางวิกฤติการ SVB ที่ยังคงกดดันภาพรวมการลงทุนอย่างไรก็ดี การปรับตัวลงเริ่มชะลอลงตัว เมื่อเทียบกับวันก่อนหน้า อาจเริ่มจับตาที่แนวรับ 1553 ซึ่งเป็นจุดต่ำสุดก่อน ยืนได้มั่นคงจะลดความเสี่ยงในทางขาลง หากยืนไม่ได้จะเป็นสัญญาณลบอีกครั้ง ขณะที่เริ่มมีแรงซื้อคืนในหุ้นขนาดใหญ่ในกลุ่ม ICT และ กลุ่มธนาคารบางส่วน ทางฝายมองเป็นโอกาสสะสมในหุ้นที่จะถือในระยะกลาง-ยาวหลังโดน Sentiment ลบภายนอกกดดัน ทำให้มีราคา และ Upside ที่น่าสนใจ

แนวรับ	1553	1545
แนวต้าน	1572	1580

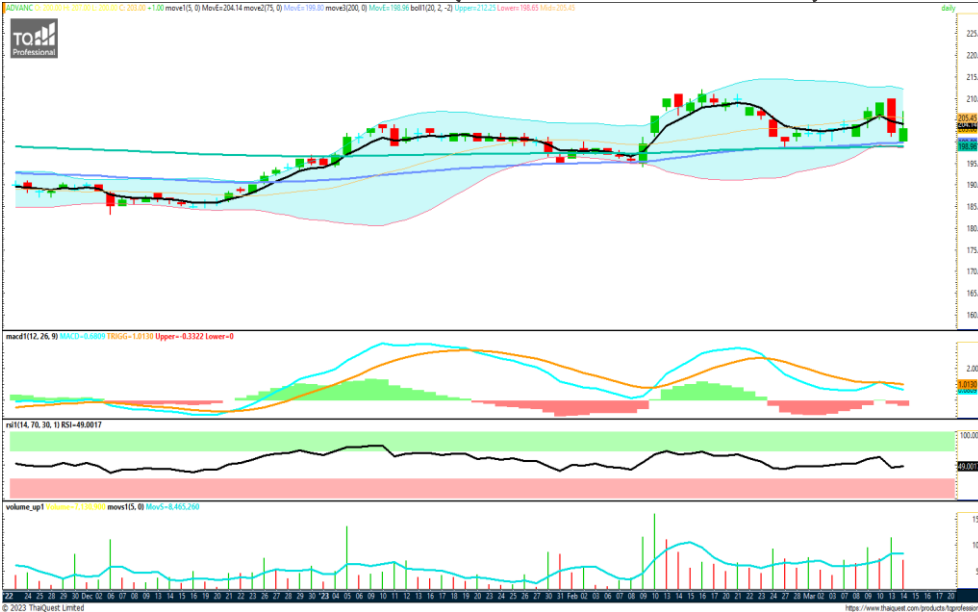
กลยุทธ์การลงทุน... พิจารณาแนวรับ 1553 ยืนได้มั่นคงซื้อตาม แนวต้าน 1572/1580

ASL Picks

ADVANC - SCB

ADVANC 204 (+2.00 , +0.99%)

SCB 98.50 (-1.25, -1.25%)



ราคาปรับตัวขึ้นหลังสามารถยืนเส้นแนวรับ EMA ลุ้นทดสอบยืนเหนือเส้นกลาง BB ได้ เป็นสัญญาณบวก

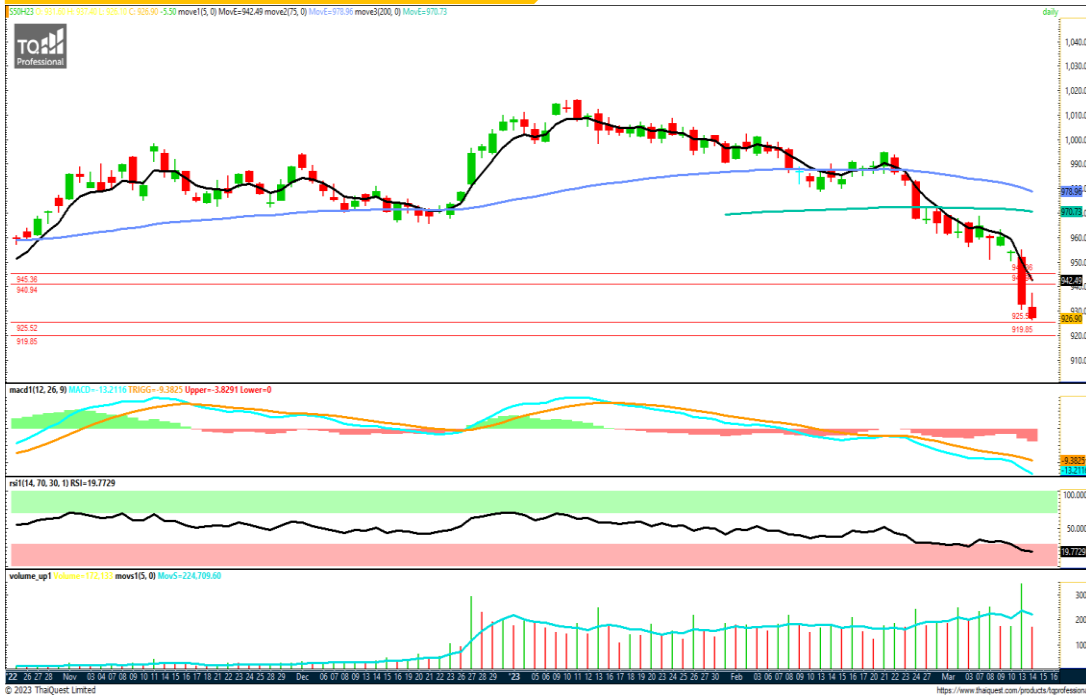
ราคาปรับตัวขึ้นหลังปรับตัวลงทดสอบขอบกลาง BB มีแรงดีดกลับ เป็นจุดแนวรับที่น่าสนใจ

แนวรับ	แนวต้าน	ตัดขาดทุน
203	200	210
200	210	213
		200

แนวรับ	แนวต้าน	ตัดขาดทุน
98.75	98.00	100.50
		102.50
		98.00

S50H23

ถือ Short ต่อรอทำกำไรตามแนวรับ



ภาพทางเทคนิค ราคาย่อตัวลงลุนทดสอบแนวรับสำคัญ 925 ที่เป็นจุดต่ำสุดก่อน ไม่ควรต่ำกว่าเพื่อลดความเสี่ยงขาลง การปรับตัวลงทำให้สถานะฝั่ง Short กลับมาไต่เปรียบ ยังแนะนำถือ/ขายทำกำไรบางส่วนตามแนวรับ 930/925/920 ตามลำดับ

กลยุทธ์: ถือ/ทำกำไรบางส่วน สถานะ Shortทุน 945 ที่แนวรับ 930/925/920

แนวรับ		แนวต้าน		จุดพิจารณา
925	920	940	945	925

GOH23

ซื้อเล่นรอบแนวรับ 1900 แนวต้าน 1910/1920



ภาพทางเทคนิค ราคาทองมีจังหวะย่อตัวในระยะสั้นต่ำกว่า 1910 ลงมา เน้นพิจารณาเปิด Long เล่นรอบเมื่อลงมาทดสอบ 1900 ยืนได้มั่นคง และรอทำกำไรแนวต้าน 1910/1920 สถานะ Long ถือ/ทำกำไรที่แนวต้าน 1920

กลยุทธ์: ถือ/ขายเล่นรอบ สถานะ Long ทุน 1850 แนวต้าน 1920

แนวรับ		แนวต้าน		จุดพิจารณา
1900	1885	1910	1920	1900

ASL Research Team

ธวัชชัย อัครพรไชย เลขทะเบียน 000710	ปิ่นณวิชัย ฤทธาสิริพันธ์ เลขทะเบียน 101198 +662 5081567 Ext 3516	ชุตินธร วิกุลสุภักดิ์ เลขทะเบียน 095151 +662 5081567 Ext 3217	ภัทรดนัย จตุรพร ผู้ช่วยนักวิเคราะห์
--	--	---	--