

Investment Strategy

- **สรุปภาพรวมตลาด:**
- Nasdaq รั้งบ้านขึ้น +0.45% ขณะที่ดอลลาร์อ่อนค่า และอีสต์ฟันด์ทรัสต์อายุ 2 ปี -57 bps สู้อยู่ 4.016% รั้งหนักสุดในรอบกว่า 36 ปี รับความหวังเฟดอาจผ่อนปรนการขึ้นอัตราดอกเบี้ย โดยปัจจุบันตลาดคาดเฟดจะขึ้นดอกเบี้ย 25 bps ในการประชุมรอบมี.ค. และกว่า 44% มองว่าเฟดอาจคงอัตราดอกเบี้ยตามเดิม สะท้อนการเปลี่ยนกระบวนทัศน์ที่พลิกจากการขึ้นดอกเบี้ย 50 bps ในสัปดาห์ก่อน คืนนี้ 19.30 น. ติดตามรายงานตัวเลขเงินเฟ้อสหรัฐ ซึ่งจะเป็นอีกตัวแปรสำคัญที่อาจกระทบต่อการตัดสินใจของเฟด
- หุ่นกลุ่มธนาคารสหรัฐยังคงปรับตัวลงต่อจากความเสี่ยงการล่มสลายของ SVB โดยดัชนี S&P Banking -7% รั้งหนักสุดนับตั้งแต่ มี.ย. 2020 แม้ Joe Biden พยายามสร้างความมั่นใจเข้าจัดการปัญหาในกลุ่มธนาคารก็ตาม และในส่วนของ SVB ในสาขาอังกฤษมีความคืบหน้า หลัง HSBC ประกาศเข้าซื้อกิจการในราคา 1 ปอนด์ ทำให้ SVB สาขาอังกฤษยังคงดำเนินไปโดยไม่ต้องเข้ากระบวนการคุ้มครองเงินฝากเหมือนในสหรัฐ
- เมื่อวานนี้ดัชนี SET ปรับตัวลงแรงถึง 26.58 จุด หรือคิดเป็น -1.66% จาก Sentiment เชิงลบของการปิดกิจการธนาคาร SVB ทำให้มีแรงเทขายกลุ่มธนาคารและประกันภัยไทยตาม ขณะที่ในฝั่งของสหรัฐเมื่อคืนนี้ ดาวโจนส์ -0.28%, S&P500 -0.15% และ Nasdaq +0.45% จากการคาดการณ์ว่าเฟดอาจจะไม่ปรับขึ้นดอกเบี้ยแล้วในครั้งนี้ ซึ่งพอจะยืนยันตลาดไม่ให้ลงต่อได้ เรามองว่าแนวโน้มตลาดหุ้นไทยในวันนี้ยังผันผวน ประเด็นบวกมาจากเรื่องการคาดการณ์ปรับขึ้นดอกเบี้ยของเฟด รวมถึงเมื่อวานนี้ที่ตลาดมีการปรับตัวลงแรงจาก sentiment ขณะที่ปัจจัยพื้นฐานของหลายตัวไม่ได้เปลี่ยนแปลงอะไรมากนัก ทำให้เราแนะนำว่าเป็นโอกาสในการทยอยสะสมต่อ โดยเฉพาะกลุ่มประกันและธนาคาร อย่างไรก็ตามราคาน้ำมันดิบเมื่อคืนนี้ที่ปรับตัวลงถึง -2.5% ปิดที่ 74.80 ดอลลาร์ต่อบาร์เรล ตามแรงกดดันจากความกังวลเศรษฐกิจจะชะลอตัว และการผลิตน้ำมันดิบในแอ่งหินดินดานของสหรัฐซึ่งคาดว่าจะเพิ่มขึ้นในเม.ย. อาจเป็นปัจจัยกดดันตลาดได้ในวันนี้ คืนนี้เน้นลงทุนควรติดตามตัวเลขเงินเฟ้อ CPI สหรัฐเดือนก.พ. ต่อ วันนี้แนะนำ **TLI KBANK ADVANC CPN CPALL**

Fundamental Stock

- **OSP:** เราเชื่อว่าราคาหุ้นที่ปรับตัวขึ้นช่วงที่ผ่านมาจะสะท้อนสมมติฐานเชิงบวกของเราที่คาดว่าส่วนแบ่งตลาดของ M-150 จะเพิ่มขึ้นเป็น 37% ภายในสิ้นปี FY23 แล้ว เราปรับลดคำแนะนำของ OSP เป็น "ถือ" เพราะมองว่าราคาหุ้นมี upside จำกัด แต่ยังคงราคาเป้าหมายอยู่ที่ 34 บาท
- **Insurance:** ราคาหุ้นของบริษัทประกันไทยร่วงลงมากกว่า 5% ในวันที่ 13 มี.ค. ท่ามกลางความกังวลเกี่ยวกับสินทรัพย์ที่ถือครองจนครบกำหนดของธนาคารแห่งซิลิคอนวัลเลย์ (SVB) เราเชื่อว่ามี ความสับสนในตลาดเกี่ยวกับราคาสินทรัพย์ที่ถือครองจนครบกำหนดในบริษัทประกันภัย ให้นำหนัก overweight เรายังคง ชื้อ TLI ด้วยราคาเป้าหมายที่ 21.20 บาท
- **CGS-CIMB :** ตัวเลขทางเศรษฐกิจที่ควรติดตาม
 - 10 มี.ค. : สหรัฐประกาศตัวเลข Change in Nonfarm Payrolls เดือน ก.พ. จากเดือนก่อนที่ 5.17 แสนราย
 - 10 มี.ค. : สหรัฐประกาศตัวเลข Unemployment Rate เดือน ก.พ. จากเดือนก่อนหน้าที่ 3.4%
 - 14 มี.ค. : สหรัฐประกาศตัวเลข CPI YoY เดือน ก.พ. จากเดือนก่อนหน้าที่ 6.4%
 - 15 มี.ค. : จีนประกาศตัวเลข Industrial Production YoY เดือน ก.พ. จากเดือนก่อนหน้าที่ 1.3%
 - 15 มี.ค. : สหรัฐประกาศตัวเลข Empire Manufacturing เดือน มี.ค. จากเดือนก่อนหน้าที่ -5.8
- **Opportunity Days**
 - วันที่ 13 มี.ค.: PTT BEC HFT SSC SENA SENAJ BE8 THRE CRC TRU PROSPECT PIN K HMPRO
 - วันที่ 14 มี.ค.: GFPT TKC PF CNT BGRIM S ICHI BVG ASIAN AAI GUNKUL IIG ILM INSET
 - วันที่ 15 มี.ค.: SCAP SAWAD SHR TFG APP CRD PLANB TVDH KUN CV SYNEX HARN SMD AH
 - วันที่ 16 มี.ค.: OR ZEN ASP FTE BAFS UAC UBA PPS BIZ TQR WIJK SGP STI EKH
 - วันที่ 17 มี.ค.: TPBI NCAP SELIC PYLON TK BCH UKEM D NSL MENA POLY L&E LALIN TGE

Market Summary

Market Data	Close	Chg	Chg (%)
SET Index	1,573.07	-26.58	-1.66%
High	1,602.65	3.00	0.19%
Low	1,572.65	-27.00	-1.69%
SET 50 Index	939.39	-14.89	-1.56%
SET 100 Index	2,111.33	-35.99	-1.68%
MAI Index	543.85	-16.28	-2.91%
Volume (m share)	23,304.30		
Value (Btmn)	79,662.39		
P/E (x)	18.82		
DOW JONES	31,819.14	-90.50	-0.28%
NASDAQ	11,188.84	49.95	0.45%
FTSE100	7,548.63	-199.72	-2.58%
JAPAN	27,832.96	-311.01	-1.11%
HONG KONG	19,695.97	376.05	1.95%
KOREA	2,410.60	16.01	0.67%
SINGAPORE	3,132.37	-45.06	-1.42%
MALAYSIA	1,421.83	-11.25	-0.79%
CHINA	3,268.70	38.62	1.20%
PHILIPPINES	6,544.45	-45.43	-0.69%
VIETNAM	1,052.80	-0.20	-0.02%
INDONESIA	6,786.96	21.65	0.32%
INDIA	58,237.85	-897.28	-1.52%
SET Daily Trading (THB m)	Buy	Sell	Net
Local Institutions	3,657.39	3,104.93	552.46
Proprietary Trading	5,456.07	7,317.84	-1,861.77
Foreign Investors	42,249.01	44,442.40	-2,193.39
Local Individuals	28,299.93	24,797.22	3,502.71
Bond Trading - Net (THB m)	Short-term (TTM<1Y)	Long-term (TTM>1Y)	Total
Asset Mgmt. Companies	6,378.06	-17.68	6,360.38
Domestic Companies	3,764.84	73.31	3,838.15
Foreign Companies	-1,907.90	709.56	-1,198.34
Total Trading Value	30,033.31	12,229.90	42,263.21
Fixed Income	Close	Chg	Chg (%)
U.S. Bond Yield - 10Y (%)	3.57	0.10	2.82%
Commodities			
WTI Crude (Nymex) (US\$/bbl)	74.80	-1.88	-2.45%
Brent Crude (US\$/bbl)	80.77	-2.01	-2.43%
Singapore GRM (US\$/bbl)	6.44	0.51	8.60%
Newcastle Coal Spot (US\$/ton)	182.90	-2.35	-1.27%
Gold Spot (Comex) (US\$/oz)	1,916.50	49.30	2.64%
Baltic Dry Index	1465.00	41.00	2.88%
CURRENCY			
USD/THB	34.33	-0.48	-1.37%
USD/JPY	133.16	-1.83	-1.36%
EUR/USD	1.07	0.01	0.70%

Source : Aspen, Bloomberg, ThaiBMA, Datastream

Technical Pick

กลยุทธ์ : แนวโน้มลงทดสอบ 1555-1562 แนวต้าน 1585

ADVANC

แนวรับ : 202 และ 200
แนวต้าน : 210 และ 216
STOP LOSS ถ้าราคาหุ้นเปิดต่ำกว่า 198

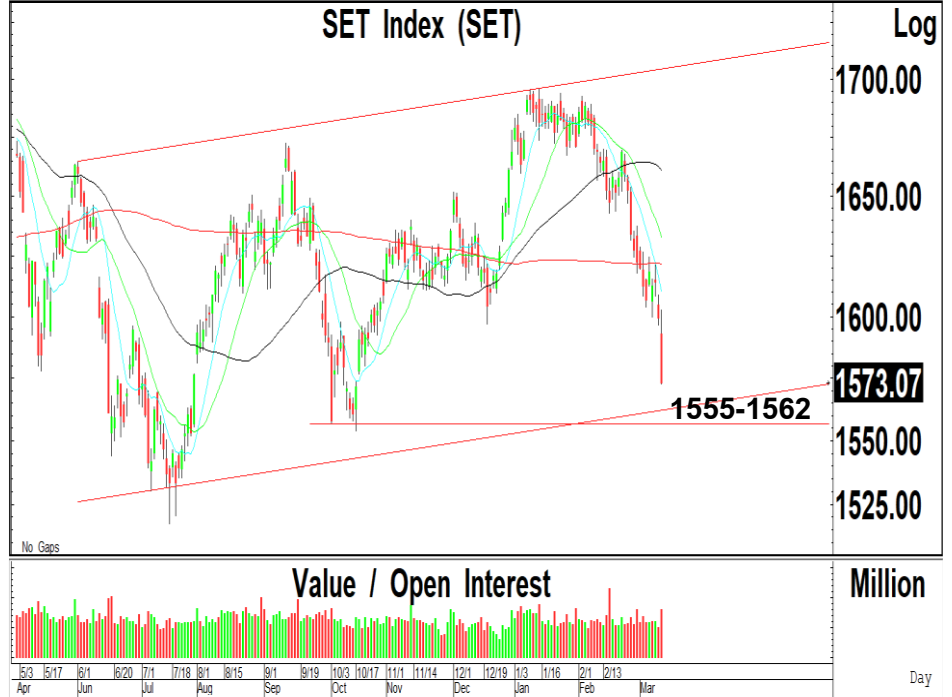
PLAT

แนวรับ : 4.02 และ 3.96
แนวต้าน : 4.20 และ 4.30
STOP LOSS ถ้าราคาหุ้นเปิดต่ำกว่า 3.80

Technical highlights

SET Index : แนวโน้มลงทดสอบ 1555-1562 แนวต้าน 1585

ทิศทางตลาด : SET Index ปิดที่ 1,573.07 จุด ลดลง 26.58 จุด มูลค่าการซื้อขาย 79,662 ล้านบาท ตลาดหุ้นไทยเมื่อวานปรับตัวลดลงเกิดสัญญาณขายทางเทคนิคหลุดแนวรับสำคัญที่ 1585 ลงไป หลังจากพยายามฟื้นตัวเหนือแนวรับสำคัญกลับขึ้นไปเคลื่อนไหวเหนือระดับ 1600



Daily: ปรับตัวลดลงเกิดสัญญาณขายทางเทคนิคหลุดแนวรับสำคัญที่ 1585 พร้อมด้วยมูลค่าการซื้อขายที่เพิ่มสูงขึ้นหลังจากพยายามฟื้นตัวกลับขึ้นไปเหนือระดับ 1600 แต่ไม่สามารถยืนเหนือระดับ 1610 ได้ เราคาดว่า การปรับตัวลดลงหลุดแนวรับสำคัญที่ 1585 ทำให้แนวโน้มในระยะสั้นยังมีความเสี่ยงในการปรับตัวลดลงไปทดสอบแนวรับถัดไปที่ 1555-1560 ตามโครงสร้างของการปรับตัวลงในภาพใหญ่ และเป็นจุดต่ำสุดของการปรับตัวลดลงก่อนหน้านี้ ถ้ายังปรับตัวลดลงทำจุดต่ำสุดใหม่ จะมีแนวรับถัดไปที่ 1535

กลยุทธ์ : SET Index ยังมีความเสี่ยงในการปรับตัวลดลงไปทดสอบแนวรับถัดไปที่ 1555-1562 แต่เราคาดว่า น่าจะมีโอกาสฟื้นตัวในระยะสั้น โดยมีแนวต้านที่ 1585 ถ้าฟื้นตัวกลับขึ้นไป จะมีแนวต้านถัดไปที่ 1600 เป็นแนวต้านสำคัญ

Most Active Value:		แนวรับ	แนวต้าน
KBANK	ซื้อที่แนวรับ 128 แนวต้าน 135 และ 140	128 / 126	135 / 140
AOT	แนวโน้มลงทดสอบ 66.00 และ 65.00 แนวต้าน 69.00	66.00 / 65.00	68.00 / 69.00
BTS	แนวรับ 6.50 แนวต้าน 7.00	6.50 / 6.30	7.00 / 7.15
DELTA	แนวรับ 970 และ 950 แนวต้าน 990	970 / 950	980 / 990
SCB	แนวรับสำคัญ 99.00 ถ้าหลุดแนวรับถัดไป 92.00 แนวต้าน 102	99.00 / 95.00	102 / 105
ADVANC	ซื้อที่แนวรับ 200-202 แนวต้าน 210 และ 216	202 / 200	210 / 216
BBL	ซื้อที่แนวรับสำคัญ 152 แนวต้าน 158-160	152 / 150	158 / 160
PTTEP	ซื้อที่แนวรับ 145 แนวต้าน 150	146 / 145	150 / 152
PTT	ซื้อที่แนวรับ 30.00 แนวต้าน 31.50-32.00	30.00 / 29.50	31.50 / 32.00
CPALL	ซื้อที่แนวรับ 61.00 แนวต้าน 64.00 และ 65.00	62.00 / 61.00	64.00 / 65.00

Advanced Info Service (ADVANC TB; THB 202.00) – ชื้อ

- แนวรับ : 202 และ 200
- แนวต้าน : 210 และ 216
- ราคาหุ้นปรับตัวลดลงเกิดสัญญาณขายทางเทคนิคในระยะสั้น พร้อมด้วยปริมาณการซื้อขายที่เพิ่มสูงขึ้น หลังจากปรับตัวเพิ่มขึ้นไปทดสอบจุดสูงสุดในระยะสั้น ในขณะที่แนวโน้มหลักยังคงเคลื่อนไหวอยู่ในแนวโน้มขาขึ้นต่อเนื่อง
- MACD ปรับตัวลดลงต่ำกว่าเส้นค่าเฉลี่ยในแดนบวก เครื่องมือทางเทคนิคชี้วัดแนวโน้มปรับตัวเพิ่มขึ้นเหนือแนวโน้ม RSI ปรับตัวลดลงต่ำกว่าระดับ 50
- แนะนำซื้อ ADVANC โดยมีแนวรับที่ 202 และ 200 เพื่อคาดหวังการปรับตัวเพิ่มขึ้นไปทดสอบแนวต้านที่ 210 และ 216 เป็นจุดขายทำกำไร
- STOP LOSS ถ้าราคาหุ้นปิดต่ำกว่า 198



The Platinum Group (PLAT TB; THB 4.02) – ชื้อ

- แนวรับ : 4.02 และ 3.96
- แนวต้าน : 4.20 และ 4.30
- ราคาหุ้นปรับตัวเพิ่มขึ้นเกิดสัญญาณฟื้นตัวทางเทคนิค พร้อมด้วยปริมาณการซื้อขายที่เพิ่มสูงขึ้น หลังจากปรับตัวลดลงจากแรงขายทำกำไรในระยะสั้นเหนือจุดสูงสุดใหม่ ทำให้แนวโน้มหลักยังมีโอกาสปรับตัวเพิ่มขึ้นต่อเนื่อง
- MACD ปรับตัวเพิ่มขึ้นเหนือเส้นค่าเฉลี่ยในแดนบวก เครื่องมือทางเทคนิคชี้วัดแนวโน้มขึ้นเคลื่อนไหวเหนือแนวโน้ม RSI ปรับตัวเพิ่มขึ้นเหนือระดับ 60
- แนะนำซื้อ PLAT โดยมีแนวรับที่ 4.02 และ 3.96 เพื่อคาดหวังการปรับตัวเพิ่มขึ้นไปทดสอบแนวต้านที่ 4.20 และ 4.30 เป็นจุดขายทำกำไร
- STOP LOSS ถ้าราคาหุ้นปิดต่ำกว่า 3.80



Trading Pick Follow up:

		แนวรับ	แนวต้าน
WHA	แนวโน้มขึ้นทดสอบ 4.40 และ 4.50 แนวรับสำคัญ 4.04	4.08 / 4.04	4.20 / 4.40
SICT	แนวโน้มขึ้นทดสอบ 10.00 และ 10.50 แนวรับสำคัญ 8.50	8.90 / 8.50	10.00 / 10.50
CENDEL	แนวโน้มขึ้นทดสอบ 60.00 และ 61.50 แนวรับสำคัญ 55.00	55.00 / 53.00	58.00 / 60.00
BE8	STOP LOSS ถ้าปรับตัวลดลงต่ำกว่า 57.50 ลงไป แนวรับถัดไป 54.00	57.50 / 54.00	60.00 / 62.00

Thailand Derivative Market

SET50 Index Futures

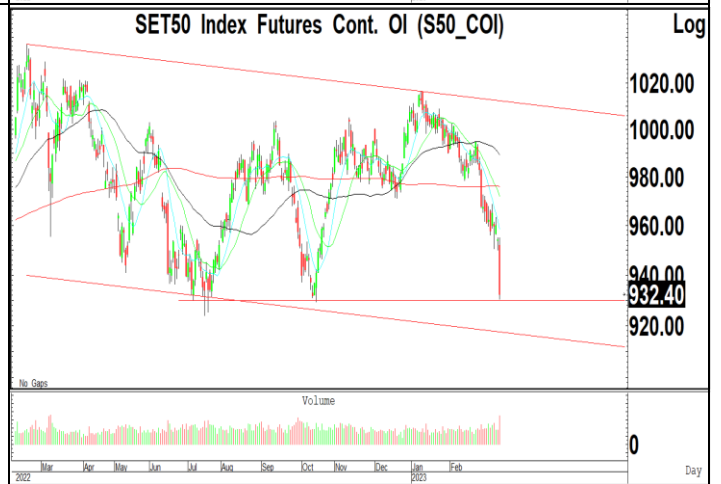
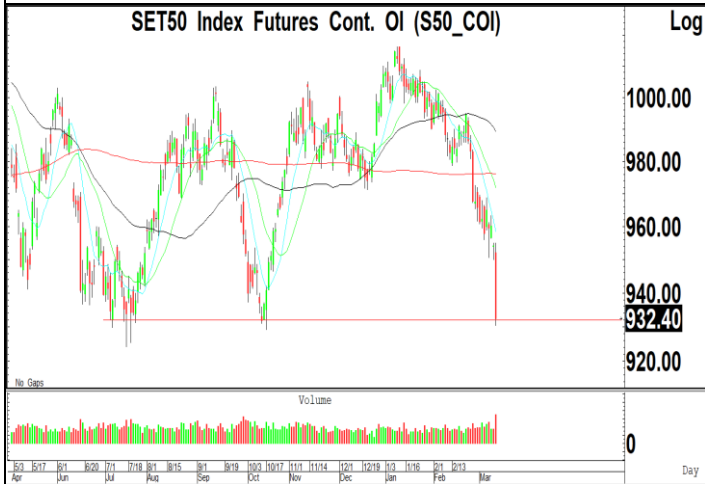
S50H23:932.40 ปรับตัวลดลงเกิดสัญญาณขายทางเทคนิคหลุดแนวรับสำคัญที่ 948 ลงไป หลังจากพยายามฟื้นตัวเหนือแนวรับสำคัญที่ 950-955 การปรับตัวลดลงไปทดสอบจุดต่ำสุดที่ระดับ 930 เราคาดว่า น่าจะมีโอกาสฟื้นตัวในระยะสั้น หากปรับตัวลดลงทำจุดต่ำสุดใหม่ต่อเนื่อง จะมีแนวรับถัดไปที่ 930 ลงไป จะมีแนวรับถัดไป 915 ตามกรอบแนวโน้มขาลง

แนวรับ : 930 และ 915

แนวต้าน : 936 และ 940

คำแนะนำ: เราแนะนำให้ Open Short ใน S50H23 ถ้าปรับตัวลดลงต่ำกว่า 930 ลงไป แนวรับถัดไป 915 เป็นจังหวะ Open Long

STOP LOSS สถานะ Short ถ้า S50H23 ฟื้นตัวเหนือ 936



Thailand Derivative Market

Spot Gold:1909 สัญญาฟิวเจอร์ทองคำปรับตัวเพิ่มขึ้นทะลุผ่านแนวต้านสำคัญที่ 1920 หลังจากราคาทองคำปรับตัวเพิ่มไปทดสอบแนวต้านที่ 1910 ถ้าราคาทองคำสามารถทะลุผ่านแนวต้านที่ 1910 ขึ้นไป จะมีโอกาสปรับตัวเพิ่มขึ้นไปทดสอบแนวต้านถัดไปที่ 1940 โดยมีแนวรับสำคัญที่ 1900 ถ้าหลุดจะมีแนวรับถัดไปที่ 1860 และ 1820 เป็นแนวรับสำคัญ ในขณะที่ค่าเงินบาทยังมีโอกาสปรับตัวลดลงไปทดสอบแนวรับที่ 34.00 และมีแนวต้านที่ 35.00

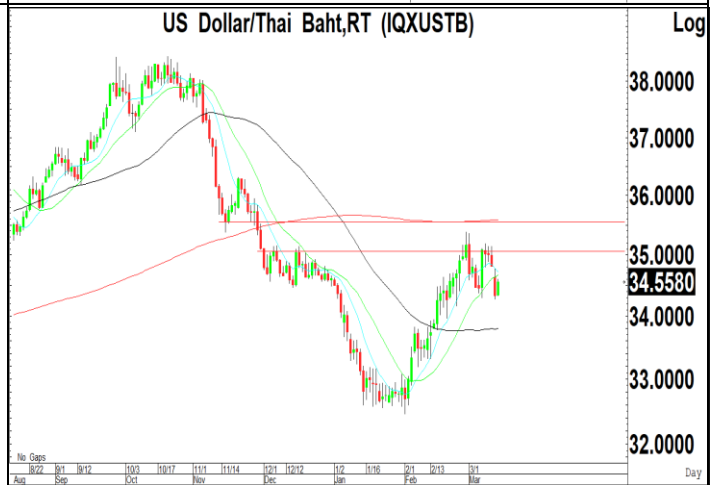
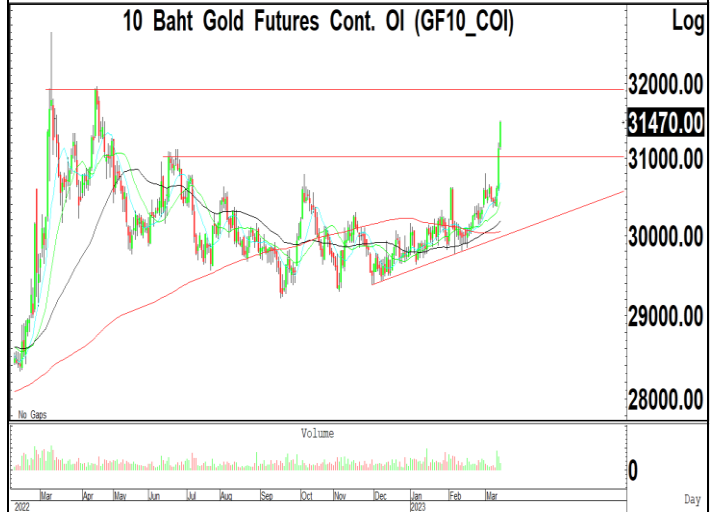
แนวรับ : 1900 และ 1860

แนวต้าน : 1920 และ 1940

คำแนะนำ: เราแนะนำให้ Open Short ใน GOH23 ถ้าปรับตัวลดลงต่ำกว่า 1900 ลงไป แนวรับถัดไป 1860 และ 1840

STOP LOSS สถานะ Short หลังจาก GOH23 ปรับตัวเพิ่มขึ้นเหนือ 1900

GF10J23 แนวรับ 31200 และมีแนวต้าน 31800



Thailand Derivative Market

<p>ADVANCM23</p> <p>ราคาหุ้นปรับตัวลดลงเกิดสัญญาณขายทางเทคนิคหลังจากปรับตัวเพิ่มขึ้นไปทดสอบแนวต้านที่ 208-210 หลังจากปรับตัวเพิ่มขึ้นเกิดสัญญาณฟื้นตัวทางเทคนิคเหนือแนวรับของเส้นค่าเฉลี่ย 200 วัน ทำให้แนวโน้มของราคาหุ้นมีโอกาสปรับตัวเพิ่มขึ้นไปทดสอบแนวต้านถัดไปที่ 216 โดยมีแนวรับสำคัญที่ 198</p> <p>แนวรับ : 202 และ 200 แนวต้าน : 210 และ 216</p> <p>คำแนะนำ: เราแนะนำให้ Open Long ใน ADVANCM23 ที่แนวรับ 200-202 เพื่อคาดหวังการปรับตัวเพิ่มขึ้นไปทดสอบแนวต้านที่ 210 และ 216</p> <p>STOP LOSS สถานะ Long ถ้า ADVANCM23 ปรับตัวลดลงต่ำกว่า 198</p>	<p>Advanced Info Service PCL (ADVANC) Log</p>
<p>KBANKM23</p> <p>ราคาหุ้นปรับตัวลดลงเกิดสัญญาณขายทางเทคนิคหลุดแนวรับสำคัญที่ 135 ลงไป ทำให้แนวโน้มในระยะสั้นยังมีความเสี่ยงในการปรับตัวลดลงไปทดสอบแนวรับถัดไปที่ 127-128 ตามกรอบแนวโน้มขาลง แต่เราแนะนำให้ใช้เป็นจังหวะในการ Open Long เพื่อคาดหวังการฟื้นตัวเหนือแนวรับสำคัญ โดยมีแนวต้านที่ 136 และ 140</p> <p>แนวรับ : 128 และ 125 แนวต้าน : 135 และ 136</p> <p>คำแนะนำ: เราแนะนำให้ Open Long ใน KBANKM23 ที่แนวรับ 128 เพื่อคาดหวังการปรับตัวเพิ่มขึ้นไปทดสอบแนวต้านที่ 135</p> <p>STOP LOSS สถานะ Long ถ้า KBANKM23 ปรับตัวลดลงต่ำกว่า 125</p>	<p>Kasikornbank PCL (KBANK) Log</p>
<p>KTCM23</p> <p>ราคาหุ้นปรับตัวลดลงหลุดแนวรับสำคัญที่ 55.00 หลังจากปรับตัวลดลงเกิดสัญญาณขายทางเทคนิคคลงไปเคลื่อนไหวต่ำกว่าเส้นค่าเฉลี่ย 200 วันที่ 58.00 ทำให้แนวโน้มในระยะสั้นยังมีความเสี่ยงในการปรับตัวลดลงต่อเนื่องไปทดสอบแนวรับถัดไปที่ 53.00 และ 52.00</p> <p>แนวรับ : 53.00 และ 52.00 แนวต้าน : 55.00 และ 56.00</p> <p>คำแนะนำ: เราแนะนำให้ STOP LOSS สถานะ Long ใน KTCM23 หลังจากปรับตัวลดลงต่ำกว่า 55.00 ลงไป แนวรับถัดไป 53.00 และ 52.00</p> <p>STOP LOSS สถานะ Long ถ้า KTCM23 ปรับตัวลดลงต่ำกว่า 55.00</p>	<p>Krungthai Card PCL (KTC) Log</p>

ข่าวเด่นรอบวัน

BTS	<p>BTS พร้อมสรุป.ป.ช. ไม่แย่งชิงเลิกสัญญา</p> <p>BTS แจงกรณี ป.ป.ช. กล่าวหาเดินสายสีเขียวส่วนต่อขยายผิดกฎหมายร่วมทุน ยกกรณี DSI เคยกล่าวโทษ แต่ไม่ฟ้อง ด้าน "บิ๊ก BTS" ลั่นยังมีธุรกิจอื่นๆ อีกเพียบ เตรียมให้บริการสายสีเหลือง-ชมพู เล็งประมูล Rest Area ทั้ง M6, M7, และ M81 ด้านอุตะเถา หากคณะกรรมการ EEC ออก NTP จะเริ่มดำเนินงานได้ทันที –ทันหุ้น</p>
PTT	<p>PTT รุกขาดธุรกิจใหม่ น้ำมันปีนี้ 86 ดอลลาร์</p> <p>PTT บัณฑิต Future Energy ลุยอีวีเต็มสูบครบวงจร ส่วนธุรกิจเฮลท์แคร์ มุ่งอาหารเสริม ปีนี้รับรื้อรูป Lotus ผลิตยาเติมปี ท่อส่งก๊าซเส้นที่ 5 เสร็จปีนี้ มองราคาน้ำมันดิบเฉลี่ยระดับ 81-86 ดอลลาร์ ค่าการกลั่นที่ 8.0-9.0 ดอลลาร์ –ทันหุ้น</p>
HFT	<p>HFT ออเดอร์รายใหญ่จ่อ บุกยางล้อจักรยานยนต์</p> <p>HFT ชูไตรมาส 1/2566 มองมาร์จิ้นปรับตัวดีขึ้น หลังไม่มีเรื่องอัตราแลกเปลี่ยนเข้ามากระทบ ด้านยอดขายทรงตัวดีแม้เป็นโลว์ซีซั่นธุรกิจ แยมลูกค้ายางจักรยานยนต์ต่างชาติรายใหญ่บ่อนออเดอร์ใหม่ คาดสรุปได้เดือนกันยายน 2566 นี้ –ทันหุ้น</p>
RATCH	<p>RATCH ขายไฟฟุง อีพีทดา 1.3 หมื่นล.ซื้อกิจการต่อยอด</p> <p>RATCH ตั้งเป้าอีพีทดาปี 2566 และ 1.3 หมื่นล้านบาท อานิสงส์เก็บเกี่ยวขายไฟฟุง-ธุรกิจ Non-Power หนุนพร้อมเล็งทุ่มงบ 3.5 หมื่นล้านบาท ต่อยอดธุรกิจพลังงาน ปัจจุบันอยู่ระหว่างเจรจา 2 ดีล แถมล่าสุดรวม "มูลนิธิแม่ฟ้าหลวง" ลุยโครงการจัดการคาร์บอนเครดิต วางหมากปล่อยก๊าซเรือนกระจกสู่ระดับ Carbon Neutrality ในปี 2593 –ทันหุ้น</p>
BCPG	<p>BCPG ควงคู่ชาลยแบต เล็งรถไฟฟ้าครวเรือน</p> <p>BCPG รุกหนักแบตเตอรี่ ผนึก Ampace สร้างโรงงานแบตเตอรี่ยานยนต์ไฟฟ้าสองล้อ-สามล้อ รองรับความต้องการใช้ไฟฟ้าภาคครวเรือน อุตสาหกรรมขนาดกลาง และมอเตอร์ไซค์ไฟฟ้า มองอุตสาหกรรมเติบโต ดีมานด์อีวีฟุง ย้ำสถานะการเงินแข็งแกร่ง –ทันหุ้น</p>
PRAPAT	<p>PRAPAT ยอดขายทะลัก เร่งเติมกำลังผลิต-งบ Q1 เจง</p> <p>PRAPAT เฮง! ยอดขายฟุงขึ้นทุกเดือน หนุนโค้งแรกบานสะพรั่ง ออเดอร์ผลิตล้นชน 700 ตัน จากเดิมที่ 500 ตัน ใส่เกียร์เร่งดันกำลังผลิตสูงชัน ตั้งเป้ารายได้ปี 2566 โต 15% นักท่องเที่ยวไหลเข้าไทย หนุนยอดใช้น้ำยาฆ่าเชื้อบูม –ทันหุ้น</p>
GTB	<p>GTB งบพลิกกำไรแรง 175% แม็กล็อกเต็มหน้าตัก 621 ล.</p> <p>GTB ผลงานปี 66 ติดเครื่องวิ่งต่อ หลังปี 65 พลิกกำไร 44.48 ล้านบาท ฟุงขึ้น 175.7% ฟากบอสใหญ่ "สุชาติ มงคลอารีพงษ์" ลั่นลูกค้าลุลงทุนเพียบ โชว์แม็กล็อกเต็มหน้าตัก 621.32 ล้านบาท เล็งหาโอกาสลงทุนพลังงานทางเลือกพลังงานสะอาด –ทันหุ้น</p>

ข่าวเด่นรอบวัน

ITTHI	ITTHI เคาะไอพีโอ 3 บ. จ่อเข้าเทรดเดือนนี้ ITTHI เคาะราคาไอพีโอ 3 บาทต่อหุ้น เปิดจองซื้อวันที่ 14-16 มีนาคมนี้ พร้อมเข้าจดทะเบียนในตลาด เอ็ม เอ ไอ ภายในเดือนมีนาคมนี้ ชูจุดเด่นการเป็นผู้นำในธุรกิจแสงสว่างกว่า 24 ปี นำเงินระดมทุน เสริมศักยภาพการเติบโตในอนาคต –ทันหุ้น
ITC	ITC บุกตลาดจีนตั้งเป้าโต 38.5% ผันปีกพันธมิตรลุย ITC ผันปีกกำลังพันธมิตรชั้นนำ "หนานจิง เจียเป่ย์ เพ็ทแคร์ โปรดักส์" บริษัทนำเข้าและจัดจำหน่ายสินค้าของสัตว์เลี้ยงจากประเทศจีน เตรียมส่งสินค้าแบรนด์ Bellotta, Marvo และ ChangeTer บุกตลาดจีนทั้งออนไลน์และออฟไลน์ ตอกย้ำความเป็นผู้นำธุรกิจรับจ้างผลิตอาหารสัตว์เลี้ยง (OEM) ชูกลยุทธ์ Pet Centric มัดใจคนรักสัตว์เลี้ยง –ทันหุ้น
BEC	BEC ธุรกิจใหม่ทำเงิน ดันพอร์ตรายได้ 30% BEC มั่นใจรายได้รวมปีนี้เติบโตเลขสองหลัก ธุรกิจใหม่หนุน ตั้งเป้าเพิ่มรายได้จากธุรกิจใหม่ให้มีสัดส่วนราว 30% ของรายได้รวม พร้อมลดสัดส่วนธุรกิจที่วิ-ละครเหลือ 70% เล็งจับมือพันธมิตรลุยธุรกิจสตูดิโอ-โปรดักชั่น เตรียมเปิดตัวศิลปินใหม่ –ทันหุ้น
EP	EP ลุยขยายพอร์ตไฟฟ้าหมุนเวียนตั้งเป้าผลิต 100 เมก EP ตั้งเป้ายื่นขอผลิตไฟฟ้ารูปแบบพลังงานแสงอาทิตย์ในโครงการพลังงานหมุนเวียนในรูปแบบ Feed-in Tariff ปี 2565-2573 สำหรับกลุ่มไม่มีต้นทุนเชื้อเพลิง พ.ศ.2565 รวม 100 เมกะวัตต์ ล่าสุดผ่านคุณสมบัติทางเทคนิคขั้นต่ำครบ 8 โครงการ ขนาดกำลังผลิต 61.625 เมกะวัตต์ ลุ้นสรุปผลเดือนเมษายนนี้ –ทันหุ้น
HMPRO	HMPRO ผุดสาขาใหม่ปั้นสินค้าเพิ่มมาร์จิ้น HMPRO วางงบลงทุนปี 2566 ไว้ที่ประมาณ 7,000-8,000 ล้านบาท เตรียมเปิดสาขาใหม่จำนวน 10 สาขา หนุนยอดขายปีนี้ และมีแผนผลักดันมาร์จิ้น ผ่านสินค้า House Brand เดินหน้าเจาะตลาดประเทศเวียดนาม เบื้องต้นส่งสินค้าขายในตลาดมาร์เก็ตเพลส ด้านโพรกคาดการณ์กำไรปี 2566 เติบโต 10% เป็น 6,828 ล้านบาท ซึ่งเป็นกำไรสูงสุดใหม่ –ทันหุ้น
BGRIM	BGRIM ปิดดีลซื้อกิจการต่อยอดพลังงานทดแทน "Amata B.Grimm Vietnam" บริษัทย่อย บี.กริม เพาเวอร์ ปิดดีลซื้อกิจการ Lotuscom Limited Liability Company ในเวียดนาม เดินหน้าลุยขยายพอร์ต "พลังงานทดแทน" ตอบโจทย์วิสัยทัศน์ มุ่งสู่เป้าหมาย Net-Zero –ทันหุ้น
SIRI	SIRI แจกปันผลงบปี 65 ที่ 0.15 บ. ขึ้น XD 16 มี.ค.นี้ SIRI จัดทัพเดินหน้าเต็มกำลังปี 2566 ด้วยแผน 52 โครงการใหม่ มูลค่ารวมกว่า 75,000 ล้านบาท ทูบสถิติเปิดตัวโครงการใหม่มูลค่าสูงที่สุดเป็นประวัติการณ์ พุ่งเป้ารายได้รวม 40,000 ล้านบาท เตรียมจ่ายปันผลงบปี 2565 ในอัตรา 0.15 บาท ขึ้น XD 16 มี.ค. นี้ –ทันหุ้น

NVDR Trading

ประจำวันที 13 มีนาคม 2566

NVDR TOP Value			
Top 25 NVDR Net Buy		Top 25 NVDR Net Sell	
1. AOT	307,249,523	1. KBANK	-1,253,247,545
2. CPALL	235,578,170	2. SCB	-615,885,492
3. PTTEP	207,052,668	3. DELTA	-564,546,974
4. MAKRO	192,437,868	4. CPN	-339,087,060
5. JMART	176,763,316	5. BBL	-296,082,088
6. COM7	124,047,242	6. PTT	-241,118,567
7. TTB	92,743,447	7. MINT	-240,953,560
8. TASCO	92,692,996	8. SCC	-175,056,562
9. GLOBAL	88,129,370	9. BDMS	-159,008,677
10. ITC	77,662,315	10. KTB	-156,825,049
11. BEM	77,357,470	11. TISCO	-138,035,032
12. JMT	72,950,625	12. RCL	-129,243,700
13. SAWAD	71,489,099	13. HMPRO	-129,221,483
14. BTS	69,505,332	14. TCAP	-128,406,733
15. EA	67,601,983	15. TOP	-124,148,163
16. KKP	66,394,925	16. BGRIM	-116,244,875
17. TU	60,670,910	17. SIRI	-106,590,530
18. ADVANC	60,299,065	18. GULF	-102,272,125
19. KCE	57,024,711	19. WHA	-86,300,203
20. GUNKUL	53,047,592	20. CRC	-75,726,605
21. SINGER	43,891,536	21. OSP	-68,579,532
22. THCOM	39,631,024	22. INTUCH	-67,382,220
23. CBG	34,410,015	23. GPSC	-59,453,100
24. PSG	31,487,928	24. LH	-57,744,337
25. FSMART	25,288,515	25. BANPU	-51,068,812

NVDR TOP Volume			
Top 25 NVDR Net Buy		Top 25 NVDR Net Sell	
1. TTB	67,445,900	1. SIRI	-58,266,157
2. SUPER	34,290,400	2. TRITN	-26,685,700
3. PSG	28,614,000	3. WHA	-20,815,504
4. GUNKUL	13,873,300	4. PPPM	-20,085,100
5. BTS	10,173,672	5. SDC	-16,146,799
6. NEWS	9,879,600	6. WAVE	-12,594,895
7. BEM	8,536,800	7. KBANK	-9,540,037
8. JMART	7,655,160	8. KTB	-9,277,366
9. MAKRO	4,888,142	9. HMPRO	-9,066,971
10. TASCO	4,575,988	10. TRC	-8,976,300
11. AOT	4,512,911	11. AAV	-8,586,400
12. GLOBAL	4,425,300	12. PTT	-7,924,551
13. TU	4,163,412	13. MINT	-7,382,228
14. SGC	4,001,899	14. SCB	-6,119,179
15. COM7	3,869,224	15. JAS	-6,070,979
16. CPALL	3,784,694	16. LH	-6,012,066
17. MENA	3,072,500	17. BDMS	-5,668,846
18. THCOM	2,823,416	18. CPN	-5,160,165
19. ITC	2,745,914	19. QH	-4,916,466
20. TRUE	2,471,921	20. BANPU	-4,837,158
21. FSMART	2,437,350	21. GRAND	-4,526,700
22. AQ	2,424,100	22. ERW	-4,240,699
23. SINGER	2,208,077	23. RCL	-4,078,100
24. VGI	2,183,500	24. BWG	-4,007,700
25. VIBHA	2,160,500	25. ACE	-3,757,874

ยอดสะสม 5 วันย้อนหลัง 7 มีนาคม - 13 มีนาคม 2566

NVDR TOP Value			
Top 25 NVDR Net Buy		Top 25 NVDR Net Sell	
1. PTTEP	734,708,325	1. KBANK	-3,353,531,096
2. MAKRO	617,940,580	2. CPN	-1,173,480,283
3. AOT	519,765,653	3. DELTA	-1,002,780,264
4. TASCO	515,238,909	4. PTT	-990,547,314
5. JMART	408,777,075	5. TRUE	-819,741,625
6. ADVANC	390,282,911	6. HMPRO	-739,605,649
7. WHA	356,622,012	7. SCB	-722,171,491
8. CPALL	346,232,478	8. PTTGC	-523,232,412
9. COM7	317,482,430	9. TOP	-475,867,269
10. GLOBAL	225,098,307	10. EA	-465,179,315
11. BDMS	224,540,704	11. KTB	-434,214,292
12. AMATA	221,275,695	12. BBL	-427,171,636
13. SAWAD	194,470,503	13. CRC	-422,288,277
14. ITC	156,391,690	14. GULF	-420,261,479
15. TTB	135,278,547	15. MINT	-418,193,889
16. TLI	127,518,927	16. TISCO	-413,980,405
17. PSL	119,311,157	17. BGRIM	-372,476,177
18. TU	107,586,806	18. SCC	-214,138,085
19. ORI	105,470,340	19. OR	-183,331,986
20. KLINIQ	95,480,335	20. SIRI	-173,853,305
21. MASTER	93,300,801	21. BCP	-171,233,670
22. PSG	90,991,277	22. OSP	-153,370,510
23. JMT	88,206,807	23. BLA	-150,229,567
24. STEC	68,662,940	24. BEM	-134,272,171
25. KTC	65,595,356	25. TCAP	-133,811,134

NVDR TOP Volume			
Top 25 NVDR Net Buy		Top 25 NVDR Net Sell	
1. TTB	97,720,757	1. SIRI	-95,651,796
2. WHA	87,470,100	2. TRUE	-95,251,391
3. PSG	82,045,799	3. HMPRO	-52,008,472
4. SUPER	56,498,610	4. PTT	-31,901,697
5. CGD	34,763,300	5. KTB	-25,461,609
6. TASCO	25,957,108	6. IRPC	-24,936,201
7. NEWS	20,181,100	7. KBANK	-24,792,482
8. JMART	16,776,182	8. SDC	-24,184,321
9. MAKRO	15,505,989	9. TRITN	-22,860,300
10. SGC	12,169,300	10. PPPM	-20,871,900
11. GLOBAL	11,528,737	11. CPN	-17,825,636
12. AMATA	10,345,706	12. AAV	-15,142,585
13. COM7	10,007,738	13. BWG	-15,141,299
14. TLI	9,215,260	14. AWC	-14,984,013
15. ORI	8,638,831	15. BEM	-14,535,774
16. BLAND	8,409,300	16. MINT	-12,706,589
17. PSL	8,146,268	17. TPIPL	-12,608,473
18. BDMS	7,909,035	18. CHG	-12,052,410
19. QH	7,842,191	19. PTTGC	-10,964,274
20. AOT	7,536,579	20. MORE	-10,640,016
21. AQ	7,466,500	21. WAVE	-10,234,795
22. TU	7,416,226	22. BGRIM	-9,883,419
23. SITHAI	6,547,118	23. CRC	-9,676,578
24. CPALL	5,542,901	24. LH	-9,594,138
25. ITC	5,464,034	25. ERW	-9,338,019

Source : SETSMART

ข้อมูลแบบรายงานการเปลี่ยนแปลงการถือหลักทรัพย์ของผู้บริหาร (แบบ 59)

Change by Management

Date of report	#N/A	Source : กลต. (SEC)					
ชื่อบริษัท	ชื่อผู้บริหาร	วิธีการได้มา/จำหน่าย	ประเภทหลักทรัพย์	วันที่ได้มา/จำหน่าย	จำนวน	ราคา	
AAI	ร้อยเอก สุทธิรักษ์ หัตถวงษ์	ซื้อ	หุ้นสามัญ	13/03/2566	200,000	6.50	
BKI	นางสาว ลสา โสภณพนิช	ซื้อ	หุ้นสามัญ	10/03/2566	500	285.00	
DTCENT	นาย สิทธิเดช ไม้ตระกูลพงศ์	ซื้อ	หุ้นสามัญ	13/03/2566	2,000	1.80	
DTCENT	นาย สิทธิเดช ไม้ตระกูลพงศ์	ซื้อ	หุ้นสามัญ	13/03/2566	3,000	1.78	
DTCENT	นาย สิทธิเดช ไม้ตระกูลพงศ์	ซื้อ	หุ้นสามัญ	13/03/2566	2,000	1.79	
EA	นาย สมบูรณ์ อานันท์	ซื้อ	หุ้นสามัญ	10/03/2566	100,000	76.25	
EKH	นาย สุทธิพงศ์ ตั้งสัจจะพจน์	ซื้อ	หุ้นสามัญ	10/03/2566	20,000	8.25	
HFT	นาย เจอ-เจอ เยน	ซื้อ	หุ้นสามัญ	13/03/2566	7,700	5.20	
JDF	นาย สุรพล นิติไกรพจน์	ซื้อ	หุ้นสามัญ	13/03/2566	43,200	2.84	
JR	นาย จรัญ วิวัฒน์แจษฎาภูมิ	ซื้อ	หุ้นสามัญ	10/03/2566	58,000	6.60	
KKP	นาย ฟิลิป เชียง ชอง แทน	ซื้อ	หุ้นสามัญ	10/03/2566	76,000	67.00	
KUN	นาง ประวีร์รัตน์ เทวอักษร	ซื้อ	หุ้นสามัญ	09/03/2566	80,000	2.20	
KUN	นาง ประวีร์รัตน์ เทวอักษร	ซื้อ	หุ้นสามัญ	09/03/2566	53,000	2.18	
KUN	นาง ประวีร์รัตน์ เทวอักษร	ซื้อ	หุ้นสามัญ	07/03/2566	30,000	2.20	
KUN	นาง ประวีร์รัตน์ เทวอักษร	ซื้อ	หุ้นสามัญ	09/03/2566	22,000	2.16	
KUN	นาย คุณา เทวอักษร	ซื้อ	หุ้นสามัญ	09/03/2566	80,000	2.20	
KUN	นาย คุณา เทวอักษร	ซื้อ	หุ้นสามัญ	09/03/2566	120,000	2.22	
KUN	นาย คุณา เทวอักษร	ซื้อ	หุ้นสามัญ	09/03/2566	53,000	2.18	
KUN	นาง ประวีร์รัตน์ เทวอักษร	ซื้อ	หุ้นสามัญ	09/03/2566	120,000	2.22	
KUN	นาย คุณา เทวอักษร	ซื้อ	หุ้นสามัญ	07/03/2566	30,000	2.20	
KUN	นาย คุณา เทวอักษร	ซื้อ	หุ้นสามัญ	09/03/2566	22,000	2.16	
NFC	นาย วีรกร อ่องสกุล	ซื้อ	หุ้นสามัญ	10/03/2566	2,000	5.05	
NFC	นาย วีรกร อ่องสกุล	ซื้อ	หุ้นสามัญ	08/03/2566	2,000	5.05	
NOBLE	นาย แฟรงค์ ฟง คีน เหลียง	ซื้อ	หุ้นสามัญ	10/03/2566	91,500	5.00	
NOBLE	นาย แฟรงค์ ฟง คีน เหลียง	ซื้อ	หุ้นสามัญ	09/03/2566	500,000	5.00	
NOBLE	นาย แฟรงค์ ฟง คีน เหลียง	ซื้อ	หุ้นสามัญ	08/03/2566	1,000,000	4.99	
PG	นาย พีรนาถ โชควัฒนา	ซื้อ	หุ้นสามัญ	10/03/2566	12,000	8.02	
SABUY	นาย ชูเกียรติ รุจนพรพิณี	ซื้อ	หุ้นสามัญ	10/03/2566	2,300,000	11.87	
SABUY	นาย ศรัณย์ สุภักดิ์ศรีณย์	ซื้อ	ใบสำคัญแสดงสิทธิที่จะซื้อหุ้น	10/03/2566	100,000	5.20	
SABUY	นาย ศรัณย์ สุภักดิ์ศรีณย์	ซื้อ	หุ้นสามัญ	09/03/2566	400,000	12.05	
SABUY	นาย ชูเกียรติ รุจนพรพิณี	ซื้อ	ใบสำคัญแสดงสิทธิที่จะซื้อหุ้น	10/03/2566	145,600	5.25	
SABUY	นาย ชูเกียรติ รุจนพรพิณี	ซื้อ	หุ้นสามัญ	10/03/2566	3,500,000	11.90	
SABUY	นาย ศรัณย์ สุภักดิ์ศรีณย์	ซื้อ	ใบสำคัญแสดงสิทธิที่จะซื้อหุ้น	09/03/2566	50,000	5.35	
SABUY	นาย ศรัณย์ สุภักดิ์ศรีณย์	ซื้อ	ใบสำคัญแสดงสิทธิที่จะซื้อหุ้น	13/03/2566	20,000	4.90	
SABUY	นาย ศรัณย์ สุภักดิ์ศรีณย์	ซื้อ	ใบสำคัญแสดงสิทธิที่จะซื้อหุ้น	13/03/2566	50,000	5.10	
SEAFCO	นาย ณรงค์ ทัศนนิพันธ์	ซื้อ	หุ้นสามัญ	10/03/2566	30,000	3.64	
SIMAT	นาย บุญเลิศ เอี้ยวพรชัย	ซื้อ	หุ้นสามัญ	10/03/2566	200,000	2.27	
SIRI	นาย ศุภนิจ จัยวัฒน์	ซื้อ	หุ้นสามัญ	09/03/2566	100,000	1.85	
SUSCO	นาย มงคล สิมะโรจน์	ซื้อ	หุ้นสามัญ	10/03/2566	200,000	3.78	
TMILL	นาย ประภาส ชุตินวาร์พันธ์	ซื้อ	หุ้นสามัญ	10/03/2566	289,300	4.01	
TSTE	นาย ประภาส ชุตินวาร์พันธ์	ซื้อ	หุ้นสามัญ	10/03/2566	87,800	7.75	
TU	นาย ชง นิตตดินานนท์	ซื้อ	หุ้นสามัญ	10/03/2566	200,000	14.55	
UTP	นาย มงคล มังกรกนก	ซื้อ	หุ้นสามัญ	10/03/2566	60,000	14.12	
ADB	นาย เหวย-ไค หวัง	ขาย	หุ้นสามัญ	10/03/2566	1,100,000	1.38	
AP	นาง ปิตาพร จามิกร	ขาย	หุ้นสามัญ	07/03/2566	900	12.35	
CGD	นางสาว เจแอล อัง เคอเจีย	ขาย	หุ้นสามัญ	08/03/2566	2,500,000	0.57	
CGD	นางสาว เจแอล อัง เคอเจีย	ขาย	หุ้นสามัญ	07/03/2566	2,500,000	0.57	
MBAX	นาย พิสุทธิ เลิศวิไล	ขาย	ใบสำคัญแสดงสิทธิที่จะซื้อหุ้น	10/03/2566	30,000	1.45	
SABUY	นาย ศรัณย์ สุภักดิ์ศรีณย์	ขาย	หุ้นสามัญ	13/03/2566	20,000	11.70	
SABUY	นาย ชูเกียรติ รุจนพรพิณี	ขาย	ใบสำคัญแสดงสิทธิที่จะซื้อหุ้น	10/03/2566	5,200,000	5.40	
SABUY	นาย ชูเกียรติ รุจนพรพิณี	ขาย	ใบสำคัญแสดงสิทธิที่จะซื้อหุ้น	10/03/2566	1,700,000	5.40	
SABUY	นาย ประสิทธิ์ เหล่าเกษมสุขวงศ์	ขาย	หุ้นสามัญ	09/03/2566	25,000	12.10	
SABUY	นาย ประสิทธิ์ เหล่าเกษมสุขวงศ์	ขาย	หุ้นสามัญ	08/03/2566	25,000	11.70	
SABUY	นาย ศรัณย์ สุภักดิ์ศรีณย์	ขาย	หุ้นสามัญ	09/03/2566	450,000	12.26	
SABUY	นาย ศรัณย์ สุภักดิ์ศรีณย์	ขาย	หุ้นสามัญ	10/03/2566	150,000	11.80	
SABUY	นาย ชูเกียรติ รุจนพรพิณี	ขาย	ใบสำคัญแสดงสิทธิที่จะซื้อหุ้น	10/03/2566	9,145,600	5.23	
SSSC	นาย วันชัย คุณานันทกุล	ขาย	หุ้นสามัญ	09/03/2566	8,646,400	2.90	
SSSC	นาย วันชัย คุณานันทกุล	ขาย	หุ้นสามัญ	03/03/2566	8,646,400	2.90	
TU	นาย ธีรพงศ์ จันศิริ	ขาย	หุ้นสามัญ	07/03/2566	8,600,000	15.62	
WINNER	นาย สุรภัทร โรจนวิศาสตร์	ขาย	หุ้นสามัญ	10/03/2566	100,000	2.28	
SSSC	นาย วันชัย คุณานันทกุล	รับโอน	หุ้นสามัญ	03/03/2566	33,062,400	-	
SSSC	นาย วันชัย คุณานันทกุล	รับโอน	หุ้นสามัญ	09/03/2566	33,062,400	-	
WINNER	นางสาว กนกพรรณ เกรียงไกรฤทธิญา	รับโอน	หุ้นสามัญ	10/03/2566	6,800,000	-	
SALEE	นาย เลอพงศ์ วงศ์ทวีพัฒน์	โอน	หุ้นสามัญ	10/03/2566	20,000,000	0.46	
WINNER	นางสาว กนกพรรณ เกรียงไกรฤทธิญา	โอน	หุ้นสามัญ	10/03/2566	6,800,000	-	

ข้อมูลการขายชอร์ต

13-Mar-2023

หลักทรัพย์	ปริมาณหุ้นที่ขายชอร์ต (หุ้น)	มูลค่าการขายชอร์ต (บาท)	%ปริมาณการขายชอร์ต	%มูลค่าการขายชอร์ต
1 JTS-R	206700	7,835,575.00	34.67	34.71
2 AJ	117100	1,282,650.00	31.86	31.97
3 TTB	102125900	139,795,020.00	27.32	27.29
4 RCL-R	2557600	80,989,525.00	20.53	20.51
5 EPG	196000	1,622,385.00	18.88	18.91
6 SSP	216800	2,044,435.00	18.73	18.8
7 SCN	168700	334,414.00	17.87	17.87
8 BEM	11040100	99,839,210.00	17.69	17.69
9 TISCO	1125300	113,408,500.00	17.4	17.42
10 BEC-R	641900	5,793,560.00	17.07	17.17
11 BDMS	9016200	253,954,275.00	17.1	17.14
12 SCCC	28000	4,032,350.00	17.04	17.03
13 DCC	982700	2,205,724.00	16.65	16.69
14 LPN	641700	2,695,080.00	16.72	16.69
15 PTT	8572200	262,307,650.00	16.63	16.67
16 JAS-R	20074500	39,709,835.00	16.31	16.4
17 TOP	1676300	88,148,700.00	16.01	15.97
18 THG-R	147500	10,251,250.00	15.92	15.91
19 KTB	5126300	86,843,630.00	15.2	15.23
20 TPIPP	725100	2,423,208.00	14.89	14.91
21 CKP-R	1493000	6,026,950.00	14.63	14.64
22 ETC-R	919100	4,029,908.00	14.61	14.63
23 CK-R	647800	12,848,480.00	14.42	14.42
24 STA-R	717900	16,413,250.00	14.42	14.41
25 THANI-R	2231000	8,366,110.00	14.19	14.23
26 TTW	557100	4,840,440.00	13.62	13.7
27 XPG	3085000	3,419,489.00	13.37	13.48
28 SCGP	1269900	65,986,675.00	13.18	13.26
29 BCH-R	1014700	19,958,130.00	13.1	13.18
30 BTS-R	51904300	352,871,095.00	13.08	13.14
31 BBL	1691200	262,371,300.00	12.97	12.98
32 JMT	2308000	95,967,050.00	12.9	12.89
33 SPRC	973600	10,489,950.00	12.82	12.86
34 PTTGC	1441200	67,824,100.00	12.65	12.7
35 CBG	287700	28,882,150.00	12.55	12.56
36 MAJOR	267500	4,653,760.00	12.19	12.22
37 BANPU	12979900	139,663,000.00	12.14	12.11
38 WORK	69200	1,200,770.00	11.8	11.89
39 IRPC-R	12851600	35,639,278.00	11.86	11.83
40 OSP	1257000	40,838,500.00	11.68	11.69
41 VIBHA	506400	1,357,152.00	11.65	11.63
42 HANA-R	946600	50,606,950.00	11.57	11.55
43 JUBILE	7900	204,075.00	11.53	11.52
44 PTL-R	105000	1,908,570.00	11.43	11.43
45 GPSC	755500	50,538,975.00	11.35	11.39

หลักทรัพย์	ปริมาณหุ้นที่ขายชอร์ต (หุ้น)	มูลค่าการขายชอร์ต (บาท)	%ปริมาณการขายชอร์ต	%มูลค่าการขายชอร์ต
46 SPALI	581700	13,094,660.00	11.33	11.37
47 ACC	1014400	1,270,931.00	11.37	11.18
48 GPSC-R	739900	49,307,075.00	11.11	11.11
49 CRC-R	1396500	59,892,000.00	10.91	11
50 INTUCH-R	793500	57,652,375.00	10.86	10.88
51 BAM	3921200	54,476,020.00	10.79	10.87
52 RATCH	739400	28,790,975.00	10.75	10.81
53 BYD	721600	7,286,690.00	10.7	10.7
54 AS	219000	2,852,110.00	10.72	10.7
55 VGI-R	7874000	31,420,950.00	10.67	10.63
56 BBIK-R	38600	4,370,150.00	10.54	10.55
57 BCPG-R	615800	5,651,840.00	10.53	10.49
58 KGI	705400	3,517,970.00	10.36	10.35
59 KTC	515000	28,396,200.00	10.27	10.29
60 MINT	2659300	87,308,900.00	10.06	10.1
61 BCP-R	810400	26,102,350.00	10.05	10.08
62 SPALI-R	516700	11,551,420.00	10.06	10.03
63 BH	217300	46,019,400.00	9.97	10
64 AWC	5913300	32,526,015.00	9.81	9.81
65 VIH	50900	421,830.00	9.69	9.78
66 PTG-R	778600	10,738,930.00	9.74	9.75
67 TTW-R	397500	3,433,495.00	9.72	9.72
68 DOHOME-R	1367200	19,731,910.00	9.71	9.71
69 EPG-R	98500	815,750.00	9.49	9.51
70 STGT	763100	7,845,560.00	9.56	9.5
71 KCE-R	724000	34,412,750.00	9.5	9.5
72 CPN-R	1288200	84,863,675.00	9.46	9.47
73 INTUCH	680500	49,576,650.00	9.31	9.36
74 BAM-R	3381000	46,688,130.00	9.31	9.31
75 IVL	1720700	61,545,250.00	9.22	9.25
76 RATCH-R	631900	24,599,975.00	9.19	9.24
77 RJH	38800	1,115,375.00	9.17	9.22
78 SAWAD	1078900	55,021,400.00	9.16	9.2
79 STPI	177600	765,742.00	9.1	9.18
80 SAMART-R	350300	1,738,718.00	9.06	9.07
81 UTP-R	55500	768,800.00	9.05	9.07
82 CHG-R	1540600	5,757,614.00	8.99	9.01
83 OSP-R	967500	31,423,100.00	8.99	9
84 LH-R	4267900	41,342,950.00	8.94	8.96
85 COM7	1184200	37,717,100.00	8.96	8.93
86 ONEE	599300	4,055,970.00	8.9	8.93
87 AGE-R	1031200	4,079,346.00	8.89	8.92
88 TTA-R	488300	3,834,720.00	8.89	8.9
89 LH	4240900	41,030,070.00	8.89	8.89
90 BYD-R	593800	6,024,510.00	8.81	8.85

หมายเหตุ :- %ปริมาณและมูลค่าการขายชอร์ต เปรียบเทียบกับปริมาณและมูลค่าการซื้อขายแบบ AOM

- " -R " ข้อมูลธุรกรรมขายชอร์ตในเอ็นวีดีอาร์

Source:SETSMART

SET50 Index Futures - Trading Volume

13 March 2023

Volume, OI: Contracts

	Foreign Investor		Local Institutions		Local Investor		Total	
	Volume	%	Volume	%	Volume	%	Volume	OI
Long	163,713	35.30%	89,229	19.24%	210,885	45.47%		
Short	166,913	35.99%	80,995	17.46%	215,919	46.55%		
Net	-3,200	-	8,234	-	-5,034	-	463,827	656,582

14 February 2023 - 13 March 2023 (1 Month)

Volume, OI: Contracts

	Foreign Investor		Local Institutions		Local Investor		Total	
	Volume	%	Volume	%	Volume	%	Volume	OI
Long	1,734,717	38.05%	719,942	15.79%	2,104,549	46.16%		
Short	1,850,399	40.59%	680,914	14.93%	2,027,895	44.48%		
Net	-115,682	-	39,028	-	76,654	-	4,559,208	656,582

3 January 2023 - 13 March 2023 (YTD)

	Foreign Investor		Local Institutions		Local Investor		Total	
	Volume	%	Volume	%	Volume	%	Volume	OI
Long	3,711,438	35.64%	1,713,855	16.46%	4,988,146	47.90%		
Short	3,984,974	38.27%	1,671,197	16.05%	4,757,268	45.68%		
Net	-273,536	-	42,658	-	230,878	-	10,413,439	656,582

Source: SETSMART

Rights & Benefits

March

March									
Monday	Tuesday	Wednesday		Thursday		Friday			
		01-Mar		02-Mar		03-Mar			
		BBLG-XD@0.05 GULF-XD@0.6 LPN-XD@0.12 THAN-XD@0.17	BKCP-XD@0.18 KDH-XD@0.75 MIPF-XD@0.32	CBG-XD@0.75 EGATIF-XD@0.0918 FUTUREPF-XD@0.34 IFS-XD@0.1633 JASIF-XD@0.23 KSL-XD@0.07 PHOL-XD@0.12 PT-XD@0.35 SNC-XD@0.4 TASCO-XD@1 TFM-XD@0.08 XD-XD@0.21	CPTGF-XD@0.1615 EGATIF -VN@0.1 HENG-XD@0.0666 INSET-XD@0.05 KBSPIF-XD@0.174 MBAX-XD@0.38 PM-XD@0.28 PTT-XD@0.7 SPVI-XD@0.175 TFFIF-XD@0.1032 TLPF-XD@0.422	BGP-XD@1 BRRGIF -VN@0.16 DRT-XD@0.26 S-PRIME-XD@0.16 SUPREIF -VN@0.04 TLHPF -VN@0.1	BCPG-XD@0.16 CTW-XD@0.05 MST-XD@0.61 SUPREIF-XD@0.1309 TF1-XD@0.14 TU-XD@0.44		
06-Mar	07-Mar	08-Mar		09-Mar		10-Mar			
	AMANA-XD@0.2 DMT-XD@0.38 ENY-XD@2 GFPT-XD@0.2 KTBSTMR-XD@0.1777 ZGA-W1-XE 1:1@1	BIZ-XD@0.2 EBANK-XD@0.32 GAHREIT-XD@0.3 GRORIT-XD@0.3 LUXF-XD@0.2	ZS-XD@0.2 ARIP-XD@0.0215 ASP-XD@0.13 BDMS-XD@0.3 BROCK-XD@0.01 BUH-XD@0.5 COM7-XD@0.75 DOHOME-XD(SD)16:1 DREIT-XD@0.4006 KIAT-XD@0.02 LHPF-XD@0.13 MEGA-XD@0.85 NKI-XD@1 OGC-XD@0.57 QHPF-XD@0.15 SAT-XD@1.12 SONIC-XD@0.11 TK-XD@0.42 TPPP-XD@0.03 WHART-XD@0.1265	AMA-XD@0.25 ASN-XD@0.0267 BAREIT-XD@0.2451 BEM-XD@0.12 BUI-XD(SD)10:1 B-WORK-XD@0.1771 CPN-XD@1.15 DOHOME-XD@0.00694 ITNS-XD@0.12 LHOTEL-XD@0.45 LHSC-XD@0.11 NDR-XD@0.02 NKI-XD(SD)36:1 QHHR-XD@0.15 SAF-XD@0.035 SFT-XD@0.07 TEAM-XD@0.2 TPIPL-XD@0.07 TTW-XD@0.3 WICE-XD@0.44	ALLY-XD@0.173 BKD-XD@0.06 BOFFICE-XD@0.173 CPW-XD@0.08 FSMART-XD@0.16 GBX-XD@0.077 ICN-XD@0.1 KUN-XD@0.03 LST-XD@0.19 MINT-XD@0.02 MIRF-XD@0.015 M-STOR-XD@0.1 NCH-XD@0.11 PQS-XD@0.15 PTG-XD@0.2 SCP-XD@0.15 SE-XD(SD)27:1 SIS-XD@1.2 SPRC-XD@0.15 SUSCO-XD@0.2 SYNE-XD@0.52 TKN-XD@0.12 TPRIME-XD@0.093 UEC-XD@0.03 UTP-XD@0.27 WORK-XD@0.13	APURE-XD@0.05 BKI-XD@5 CHIC-XD@0.0025 FMT-XD@2.75 FTH-XD@0.06 HPF -VN@0.112 KK-XD@0.025 KUN-XR 10:1@2.1 M-H-XD@0.15 MNT2-XD@0.06 MSC-XD@0.4 NC-XD@0.14 NVD-XD@0.06 PSH-XD@0.65 RJH-XD@0.5 SE-XD@0.04021 SECURE-XD@0.3 SISB-XD@0.16 STC-XD@0.025 SVT-XD@0.05 TEKA-XD@0.13 TPRIME -VN@0.037 UAC-XD@0.12 UPOIC-XD@0.45 UVAN-XD@0.7 YONG-XD@0.08	CMC-XD@0.00423 CSC-XD@2.2 DDD-XD@0.3 HARN-XD@0.13 KJL-XD(SD)1:1 MTI-XD@6.18 S-XD@0.02 SYM-XD@0.0935 TTI-XD@1 VIH-XD@0.45 WPH-XD@0.11	CMC-XD(SD)27:1 CSC-P-XD@3.7 EA-XD@0.3 HL-XD@0.18 KJL-XD@0.63 PLUS-XD@0.13 SVOA-XD@0.071 TCCC-XD@1.4 VCOM-XD@0.18 WHAIR-XD@0.1218	
13-Mar	14-Mar	15-Mar		16-Mar		17-Mar			
A5-XW 10:1 AI-XD@0.2 AIMRT-XD@0.223 BH-XD@2.35 BJCH-XD@0.12 BM-XD@0.1 DCON-XD@0.012 DITTO-XD@0.01111 ECL-XD@0.05 PTC-XD@0.082 SAMTEL-XD@0.15 SKN-XD@0.36 TEAMG-XD@0.01111 TEGH-XD@0.26 TKS-XD@0.3 TNR-XD@0.3 UOBKH-XD@0.09 WINNER-XD@0.07	A5-XW 10:1 AIMCG-XD@0.14 ALPHA-XW4-XE 1:1@1 BH-P-XD@2.35 BM-XW 3:1 CK-XD@0.1 DITTO-XD(SD)5:1 ECF-XD@0.011 HANA-XD@0.5 RPH-XD@0.15 SGP-XD@0.2 SNP-XD@0.7 TEAMG-XD(SD)5:1 TIPH-XD@0.75 TMD-XD@1.6 TQM-XD@0.5 WARRIX-XD@0.19 ZEN-XD@0.16	AGE-XD(SD)10:1 AH-XD@0.96 AMARIN-XD@0.29 BIG-XD@0.02 BWG-XW 6:1 DPAIN-XD@0.162 FORTH-XD@0.37 KPNPF -VN@0.0238 MULF -VN@0.1 SA-XD@0.05 SPCG-XD@0.6 STECH-XD@0.026 THE-XD@0.1 TPP-XD@0.5	AGE-XD@0.2256 AIRA-XD@0.011 BGRIM-XD@0.035 BTG-XD@1 CTARAF -VN@0.1325 EGCO-XD@3.25 IRCP-XD@0.025 M-CHAI-XD@8 PMTA-XD@0.3 SANKO-XD@0.021 SPG-XD@0.8 TGE-XD@0.0025 TNP-XD@0.045	CWT-XD@0.0535 KBS-XD@0.5 LALIN-XD@0.335 PDG-XD@0.05 SEAOIL-XD(SD)15:1 TVH-XD@0.29	JCT-XD@4 KOOL-XD@0.01 MASTER-XD@0.3 PEACE-XD@0.25 SEAOIL-XD@0.00741	ASIMAR-XD@0.04 CAZ-XD@0.2 PRIN-XD@0.097 SIRI-XD@0.11 TQR-XD@0.25	BROOK-XD@0.0075 FSS-XD@0.07 RCL-XD@3 SSTRT-XD@0.2 VNG-XD@0.1	CCET-XD(SD)12:1 MBK-XD@0.4 NTV-XD@1.13 PYLON-XD@0.15 TAKUNI-XD@0.03 UBE-XD@0.04	CCET-XD@0.0094 MCS-XD@0.2 PRG-XD@0.3 RATCH-XD@0.8 THG-XD@0.6
20-Mar	21-Mar	22-Mar		23-Mar		24-Mar			
ITEL-W3-XE 1:1@3.3 KCE-XD@0.6 PATO-XD@0.41	KCAR-XD@0.3 LANNA-XD@1.55 WINMED-XD@0.0569	ADD-XD@0.06 TTA-XD@0.22	PROSPECT-XD@0.22	CMAN-XD@0.04	JKN-XR 2:1@3	CMR-XD@0.066 TMILL-XD@0.13	STEC-XD@0.3 TSTE-XD@0.14	LEE-XD@0.03	TVO-XD@0.85
27-Mar	28-Mar	29-Mar		30-Mar		31-Mar			
	AS-XD@0.23 IMH-XD@0.14	CGD-W5-XE 1:1@1 SONIC-W1-XE 1:1@1	SINGER-W2-XE 1:1.10157@12.70919	BVG-XD@0.04	CPI-XD@0.21	COTTO-XD@0.04	Q-CON-XD@0.75		

Remark *ND - No Dividend, XD - Cash Dividend, XD(SD) - Stock Dividend, XR - Rights for Common, XW - Rights for Warrant, XT - Rights for Transferable Subscription Right, XN - Capital Return, XB - Pre-emptive = Pre-emptive Rights

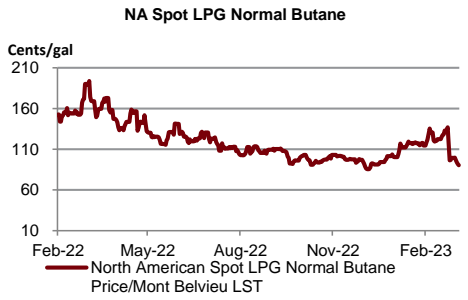
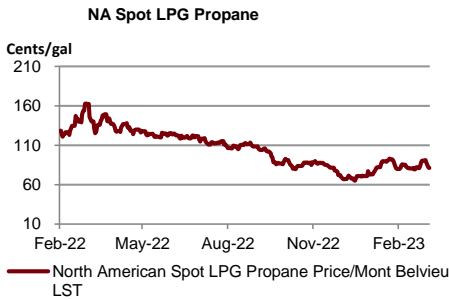
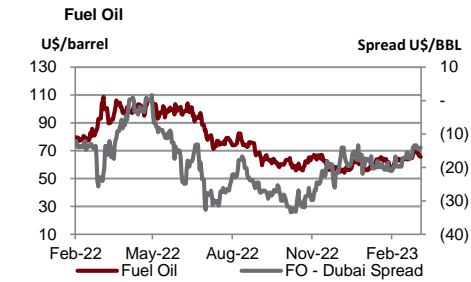
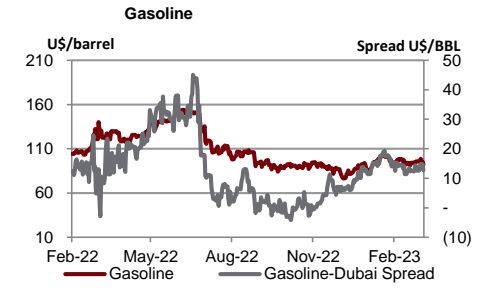
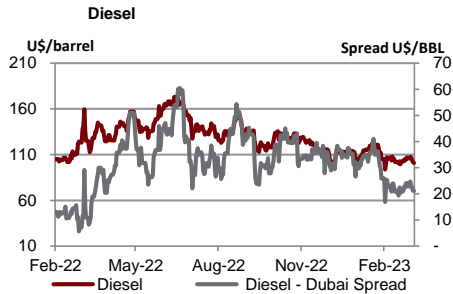
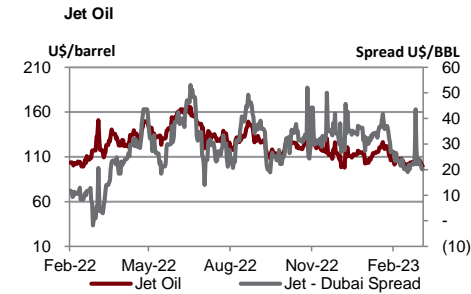
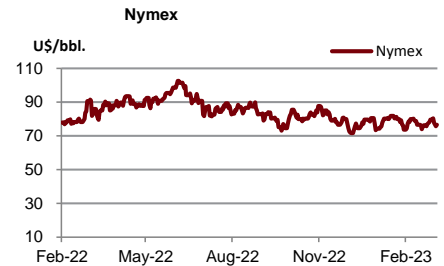
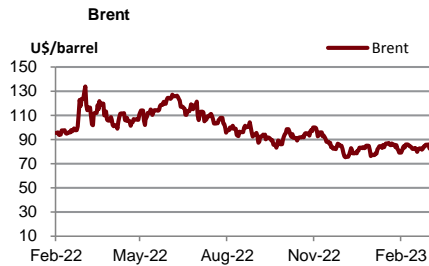
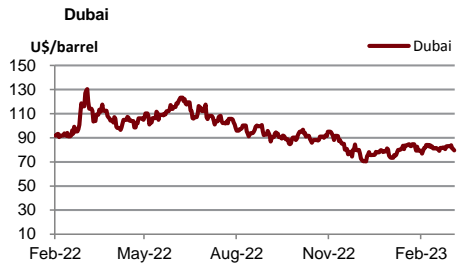
SOURCES: Stock Exchange of Thailand (SET)

Share Listing

March-2023

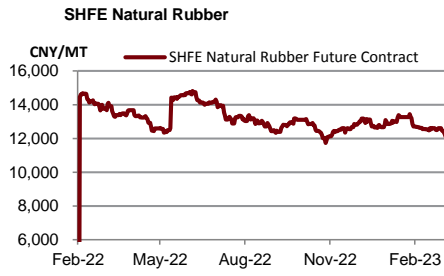
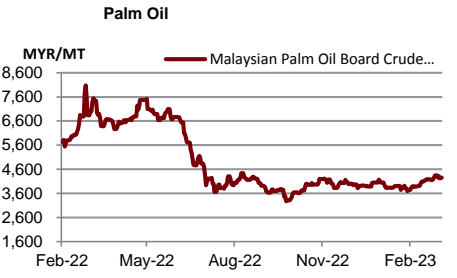
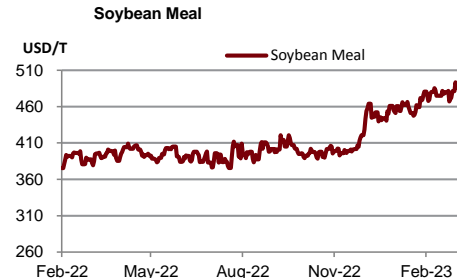
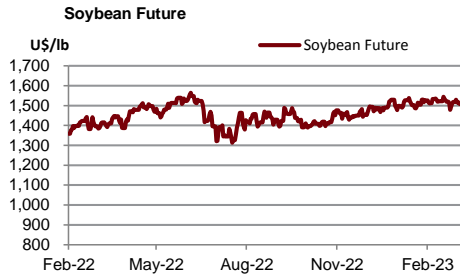
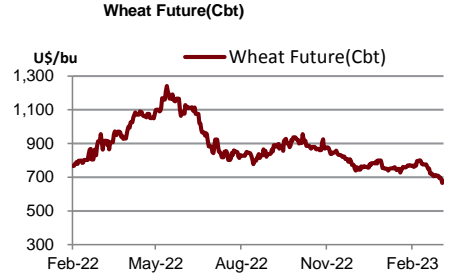
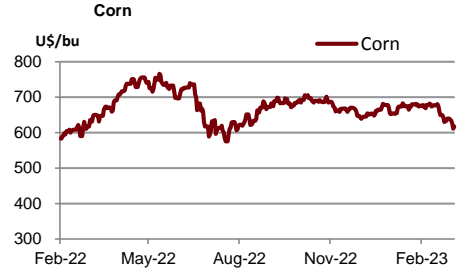
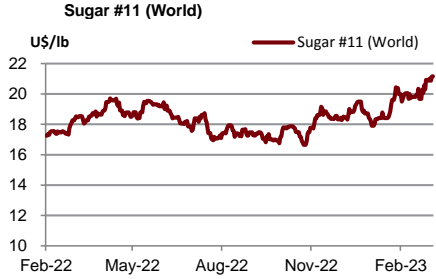
Monday	Tuesday	Wednesday	Thursday	Friday
		01-Mar Share Listing PPPM - 82.496 M Shares TCAP - 60 Shares SDC - 30.864 M Shares	02-Mar New Listing TRUE - 34.552 M Shares SET/ Technology	03-Mar Share Listing CCET - 13.661 M Shares CHO - 55.555 M Shares
06-Mar Makha Bucha Day	07-Mar	08-Mar Share Listing SIRI - 41.250 M Shares	09-Mar	10-Mar Share Listing SDC - 27.777 M Shares
13-Mar Share Listing IRCP - 4.314 M Shares PACE - 1,616 Shares TRU - 240,480 Shares	14-Mar Share Listing AWC - 1.572 M Shares CIG - 869.395 M Shares WAVE - 304 Shares	15-Mar	16-Mar	17-Mar
20-Mar	21-Mar	22-Mar	23-Mar	24-Mar
27-Mar	28-Mar	29-Mar	30-Mar	31-Mar

	Units	13-Mar-23	(%)	WTD	(%)	MTD	(%)	QTD	(%)	YTD	(%)
Refinery & Oil											
Dubai	USD/barrel	80.00	0.5%	80.00	-2.0%	81.61	0.5%	80.77	-4.3%	80.77	-16.8%
Brent	USD/barrel	80.43	-2.4%	80.43	-2.9%	83.17	0.6%	82.96	-6.0%	82.96	-17.0%
Nymex	USD/barrel	74.80	-2.5%	74.77	-3.4%	77.22	0.2%	77.71	-2.9%	77.71	-7.4%
Jet Oil	USD/barrel	100.77	1.1%	100.77	-2.4%	105.86	1.3%	108.89	-7.8%	108.89	-12.3%
Jet - Dubai Spread	USD/barrel	20.77	3.6%	20.77	-3.8%	24.25	4.2%	28.12	-16.5%	28.12	3.5%
Diesel	USD/barrel	102.01	1.3%	102.01	-2.0%	104.43	0.6%	108.18	-10.1%	108.18	-15.7%
Diesel - Dubai Spread	USD/barrel	22.01	4.3%	22.01	-2.1%	22.82	0.9%	27.41	-23.8%	27.41	-12.5%
Gasoline	USD/barrel	92.95	0.7%	92.95	-2.8%	95.27	0.5%	95.08	7.6%	95.08	-13.4%
Gasoline-Dubai Spread	USD/barrel	12.95	1.7%	12.95	-7.2%	13.66	0.3%	14.31	256.0%	14.31	12.7%
Fuel Oil	USD/barrel	65.56	0.0%	65.56	-2.5%	67.46	7.5%	62.78	3.9%	62.78	-20.1%
FO - Dubai Spread	USD/barrel	(14.44)	2.9%	(14.44)	0.4%	(14.15)	-23.4%	(17.99)	-24.8%	(17.99)	-2.5%
Natural Gas	USD/MMBtu	2.61	7.2%	2.62	2.4%	2.66	5.8%	2.81	-41.7%	2.81	-39.1%
NA Spot LPG Propane	US cent/gal	79.00	-2.8%	85.28	-1.6%	86.90	6.1%	83.69	4.1%	83.69	-24.9%
NA Spot LPG Normal Butane	US cent/gal	97.30	-84.2%	94.58	-84.9%	95.69	-85.7%	114.24	-83.0%	114.24	-82.8%



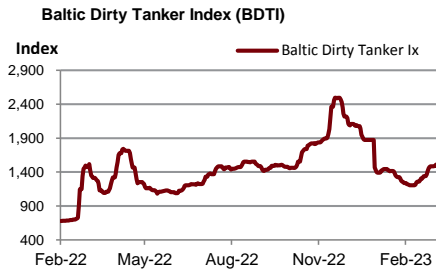
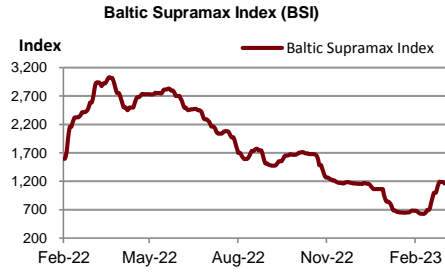
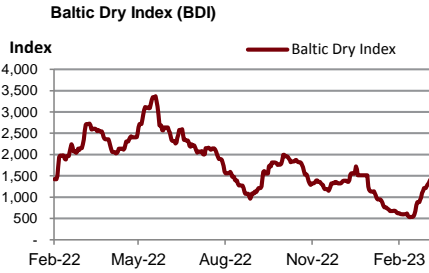
Source : Bloomberg

	Units	13-Mar-23	(%)	WTD	(%)	MTD	(%)	QTD	(%)	YTD	(%)
Soft Commodities											
Sugar #11 (World)	USd/lb.	20.80	-1.7%	21	-1.0%	20.85	4.6%	19.59	7.8%	19.59	8.4%
Corn	USd/bu.	613.50	-0.6%	614	-1.9%	627.56	-6.3%	661.63	-1.8%	661.63	-0.1%
Wheat Future(Cbt)	USd/bu.	684.50	0.8%	685	-0.1%	693.50	-9.1%	745.88	-10.7%	745.88	-17.1%
Soybean Future	USd/bu.	1,491.25	-1.0%	1,491	-1.6%	1,510.38	-0.7%	1,512.63	4.3%	1,512.63	5.8%
Soybean Meal	USD/T.	479.30	-1.4%	479	-1.8%	482.54	1.3%	469.96	13.6%	469.96	18.3%
Palm Oil	MYR/metric tonne	4,251.00	0.0%	4,256	0.6%	4,257.63	7.1%	3,998.17	1.7%	3,998.17	-22.0%
SHFE Natural Rubber	CNY/MT	11,955.00	-1.2%	11,995	-2.7%	12,333.00	-2.4%	12,727.40	0.8%	12,727.40	-4.9%



Source : Bloomberg

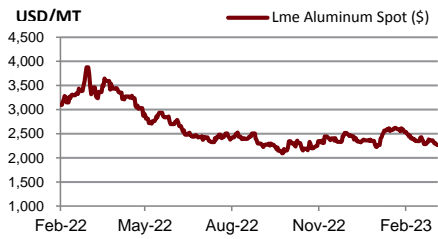
	Units	13-Mar-23	(%)	WTD	(%)	MTD	(%)	QTD	(%)	YTD	(%)
Shipping											
Baltic Dry Index (BDI)	USD	1,424.00	0.0%	1,337	24.3%	1,268	92.7%	865	-43.2%	865	-55.3%
Baltic Supramax Index (BSI)	USD	1,209.00	0.0%	1,178	3.5%	1,179	56.6%	811	-39.9%	811	-59.7%
Baltic Clean Tanker Index (BCTI)	USD	905.00	0.0%	834	0.6%	822	-5.7%	853	-43.5%	853	-30.7%
Baltic Dirty Tanker Index (BDTI)	USD	1,487.00	0.0%	1,493	3.9%	1,484	17.5%	1,356	-29.9%	1,356	-2.5%



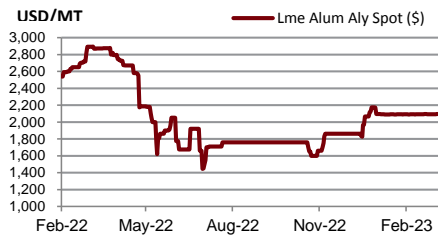
Source : Bloomberg

Metal	Units	13-Mar-23	(%)	WTD	(%)	MTD	(%)	QTD	(%)	YTD	(%)
Lme Aluminum Spot (\$)	USD/MT	2,263.25	0.0%	2,297	-2.2%	2,323	-3.8%	2,438	4.4%	2,438	-9.7%
Lme Alum Aly Spot (\$)	USD/MT	2,095.00	0.0%	2,093	0.0%	2,093	0.0%	2,093	15.6%	2,093	1.2%
Lme Nasaac Spot (\$)	USD/MT	2,339.00	0.0%	2,335	-0.1%	2,332	-0.4%	2,261	-5.4%	2,261	-13.3%
Lme Copper Spot (\$)	USD/MT	8,847.00	0.0%	8,839	-1.1%	8,895	-0.5%	8,973	11.9%	8,973	1.9%
Lme Lead Spot (\$)	USD/MT	2,075.50	0.0%	2,088	-1.5%	2,103	0.5%	2,141	1.8%	2,141	-0.3%
Lme Nickel Spot (\$)	USD/MT	22,490.00	0.0%	23,484	-4.6%	23,832	-10.8%	26,884	5.6%	26,884	4.9%
Lme Tin Spot (\$)	USD/MT	22,732.00	0.0%	23,568	-5.1%	23,997	-10.7%	26,948	25.0%	26,948	-13.5%
Gold Spot \$/Oz	USD/t oz.	1,913.70	2.4%	1,913	4.2%	1,853	0.0%	1,873	8.2%	1,873	3.9%
Thailand Gold Bar Buying Prices	THB/15.244 grams	30,700.00	0.5%	30,192	0.2%	30,223	1.3%	29,870	0.7%	29,870	0.4%
Thailand Gold Bar Selling Price	THB/15.244 grams	30,800.00	0.5%	30,292	0.2%	30,323	1.3%	29,970	0.7%	29,970	0.4%
Thailand Gold Ornament Buying Price	THB/15.16 grams	30,153.24	0.5%	29,650	0.3%	29,681	1.3%	29,334	0.8%	29,334	0.4%
Thailand Gold Ornament Selling Price	THB/15.16 grams	31,300.00	0.5%	30,792	0.2%	30,823	1.3%	30,470	0.7%	30,470	0.3%

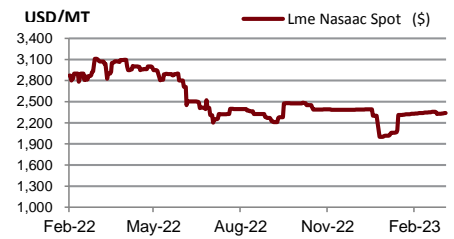
Lme Aluminum Spot (\$)



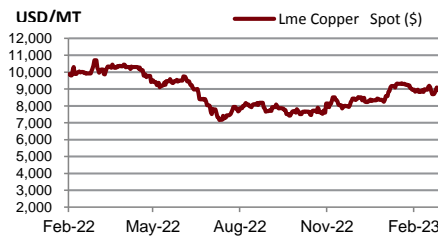
Lme Alum Aly Spot (\$)



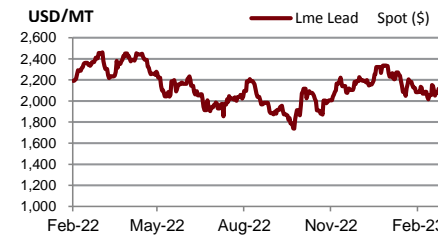
Lme Nasaac Spot (\$)



Lme Copper Spot (\$)



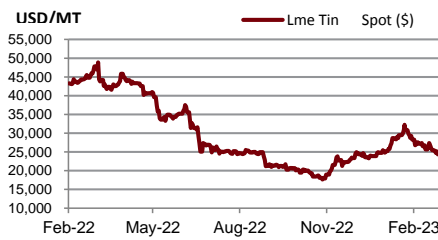
Lme Lead Spot (\$)



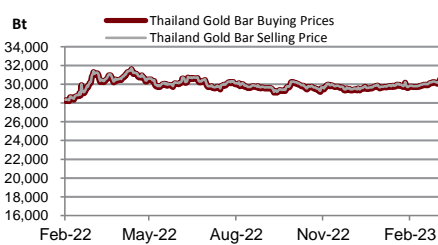
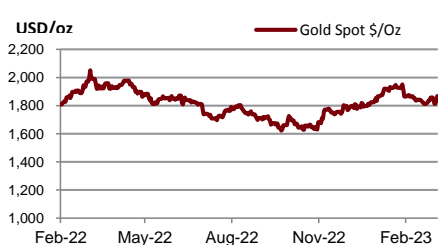
Lme Nickel Spot (\$)



Lme Tin Spot (\$)



Gold Spot \$/Oz



DISCLAIMER

การเสนอคำแนะนำ ข้อมูลบทวิเคราะห์ และการคาดการณ์ รวมทั้งการแสดงความคิดเห็นที่ปรากฏอยู่ในรายงานฉบับนี้ จัดทำขึ้นบนพื้นฐานของแหล่งข้อมูลที่ดีที่สุดที่ได้รับมา และพิจารณาเห็นว่าน่าเชื่อถือ แต่ทั้งนี้ทางบริษัทหลักทรัพย์ ซีจีเอส-ซีไอเอ็มบี (ประเทศไทย) จำกัด ไม่อาจรับรองความถูกต้องและความสมบูรณ์ของข้อมูลดังกล่าว ความเห็นที่แสดงไว้ในรายงานฉบับนี้ไม่ถือว่าการเสนอแนะหรือการชี้ชวนให้ซื้อหรือขายหลักทรัพย์ การนำไปใช้ซึ่งข้อมูล บทวิเคราะห์และการคาดการณ์ทั้งหลายที่ปรากฏอยู่ในรายงานฉบับนี้เป็นกรณำไปใช้โดยให้ผู้ใช้ยอมรับความเสี่ยงและเป็นดุลยพินิจของผู้ใช้แต่ผู้เดียว

คำนิยามของ RECOMMENDATION (คำแนะนำการลงทุน)

คำแนะนำในหุ้น

ADD: ในกรณีผลตอบแทนของหุ้นที่คาดการณ์มากกว่า 10% ในช่วงเวลา 12 เดือนข้างหน้า

HOLD: ในกรณีผลตอบแทนของหุ้นที่คาดการณ์อยู่ระหว่าง 0% ถึง 10% ในช่วงเวลา 12 เดือนข้างหน้า

REDUCE: ในกรณีผลตอบแทนของหุ้นที่คาดการณ์น้อยกว่า 0% ในช่วงเวลา 12 เดือนข้างหน้า

คำแนะนำในภาคอุตสาหกรรม

OVERWEIGHT: ในกรณีที่บริษัทจำนวนมากในอุตสาหกรรมที่คาดการณ์ว่ามีผลตอบแทนมากกว่า 10% ในช่วงเวลา 12 เดือนข้างหน้า

NEUTRAL: ในกรณีที่บริษัทจำนวนมากในอุตสาหกรรมที่คาดการณ์ว่ามีผลตอบแทนอยู่ระหว่าง 0% ถึง 10% ในช่วงเวลา 12 เดือนข้างหน้า

UNDERWEIGHT: ในกรณีที่บริษัทจำนวนมากในอุตสาหกรรมที่คาดการณ์ว่ามีผลตอบแทนน้อยกว่า 0% ในช่วงเวลา 12 เดือนข้างหน้า

รายงานการประเมินการกำกับดูแลกิจการ (CGR)

การเปิดเผยผลการสำรวจของสมาคมส่งเสริมสถาบันกรรมการบริษัทไทย (IOD) ในเรื่องการกำกับดูแลกิจการ (Corporate Governance) นี้เป็นการดำเนินการตามนโยบายของสำนักงานคณะกรรมการกำกับหลักทรัพย์และตลาดหลักทรัพย์ โดยการสำรวจของ IOD เป็นการสำรวจและประเมินจากข้อมูลของบริษัทจดทะเบียนในตลาดหลักทรัพย์แห่งประเทศไทย และตลาดหลักทรัพย์ เอ็มเอไอ ที่มีการเปิดเผยต่อสาธารณะ และเป็นข้อมูลให้ผู้ลงทุนทั่วไปสามารถเข้าถึงได้ ดังนั้นผลสำรวจดังกล่าวจึงเป็นการนำเสนอในมุมมองของบุคคลภายนอก โดยไม่ได้เป็นการประเมินการปฏิบัติ และมีได้มีการไขข้อข้อมูลภายในในการประเมิน

อนึ่ง ผลการสำรวจดังกล่าว เป็นผลการสำรวจ ณ วันที่ปรากฏในรายงานการกำกับดูแลกิจการบริษัทจดทะเบียนไทยเท่านั้น ดังนั้น ผลการสำรวจจึงอาจเปลี่ยนแปลงได้ภายหลังจากวันดังกล่าว ทั้งนี้ บริษัทหลักทรัพย์ ซีจีเอส-ซีไอเอ็มบี (ประเทศไทย) จำกัด มิได้ยืนยันหรือรับรองถึงความถูกต้องของผลสำรวจดังกล่าวแต่อย่างใด

ช่วงคะแนน	สัญลักษณ์	ความหมาย
90 – 100		ดีเลิศ
80 – 89		ดีมาก
70 - 79		ดี
60 – 69		ดีพอใช้
50 – 59		ผ่าน
ต่ำกว่า 50	No logo given	N/A

จะทำการเผยแพร่รายชื่อเฉพาะบริษัทที่ได้คะแนนอยู่ในระดับ “ดี” ขึ้นไป ซึ่งมี 3 กลุ่มคือ “ดี” “ดีมาก” และ “ดีเลิศ” โดยประกาศรายชื่อบริษัทในแต่ละกลุ่มเรียงตามลำดับตัวอักษรชื่อย่อบริษัทในภาษาอังกฤษ

รายงานการประเมินการกำกับดูแลกิจการ (CGR) โดยสมาคมส่งเสริมสถาบันกรรมการบริษัทไทย 2565



AAV	ADVANC	AF	AH	AIRA	AJ	AKP	AKR	ALLA	ALT	AMA	AMARIN
AMATA	AMATAV	ANAN	AOT	AP	APURE	ARIP	ASP	ASW	AUCT	AWC	AYUD
BAFS	BAM	BANPU	BAY	BBIK	BBL	BCP	BCPG	BDMS	BEM	BEYOND	BGC
BGRIM	BIZ	BKI	BOL	BPP	BRR	BTS	BTW	BWG	CENTEL	CFRESH	CGH
CHEWA	CHO	CIMBT	CK	CKP	CM	CNT	COLOR	COM7	COMAN	COTTO	CPALL
CPF	CPI	CPN	CRC	CSS	DDD	DELTA	DEMCO	DOHOME	DRT	DTAC	DUSIT
EA	EASTW	ECF	ECL	EE	EGCO	EPG	ETC	ETE	FN	FNS	FPI
FPT	FSMART	FVC	GC	GEL	GFPT	GGC	GLAND	GLOBAL	GPI	GPSC	GRAMMY
GULF	GUNKUL	HANA	HARN	HENG	HMPRO	ICC	ICHI	III	ILINK	ILM	IND
INTUCH	IP	IRC	IRPC	ITEL	IVL	JTS	JWD	K	KBANK	KCE	KEX
KGI	KKP	KSL	KTB	KTC	LALIN	LANNA	LHFG	LIT	LOXLEY	LPN	LRH
LST	MACO	MAJOR	MAKRO	MALEE	MBK	MC	MCOT	METCO	MFEC	MINT	MONO
MOONG	MSC	MST	MTC	MVP	NCL	NEP	NER	NKI	NOBLE	NSI	NVD
NYT	OISHI	OR	ORI	OSP	OTO	PAP	PCSGH	PDG	PDJ	PG	PHOL
PLANB	PLANET	PLAT	PORT	PPS	PR9	PREB	PRG	PRM	PSH	PSL	PTG
PTT	PTTEP	PTTGC	PYLON	Q-CON	QH	QTC	RATCH	RBF	RS	S	S&J
SAAM	SABINA	SAMART	SAMTEL	SAT	SC	SCB	SCC	SCCC	SCG	SCGP	SCM
SCN	SDC	SEAFCO	SEAOIL	SE-ED	SELIC	SENA	SENAJ	SGF	SHR	SICT	SIRI
SIS	SITHAI	SMPK	SNC	SONIC	SORKON	SPALI	SPI	SPRC	SPVI	SSC	SSSC
SST	STA	STEC	STGT	STI	SUN	SUSCO	SUTHA	SVI	SYMC	SYNTEC	TACC
TASCO	TCAP	TEAMG	TFMAMA	THANA	THANI	THCOM	THG	THIP	THRE	THREL	TIPCO
TISCO	TK	TKN	TKS	TKT	TMILL	TMT	TNDT	TNITY	TOA	TOP	TPBI
TQM	TRC	TRUE	TSC	TSR	TSTE	TSTH	TTA	TTB	TTCL	TTW	TU
TVDH	TVI	TVO	TWPC	U	UAC	UBIS	UPOIC	UV	VCOM	VGI	VIH
WACOAL	WAVE	WHA	WHAUP	WICE	WINNER	XPG	ZEN				



2S	7UP	ABICO	ABM	ACE	ACG	ADB	ADD	AEONTS	AGE	AHC	AIE
AIT	ALUCON	AMANAH	AMR	APCO	APCS	AQUA	ARIN	ARROW	AS	ASAP	ASEFA
ASIA	ASIAN	ASIMAR	ASK	ASN	ATP30	B	BA	BC	BCH	BE8	BEC
BH	BIG	BJC	BJCHI	BLA	BR	BRI	BROOK	BSM	BYD	CBG	CEN
CHARAN	CHAYO	CHG	CHOTI	CHOW	CI	CIG	CITY	CIVIL	CMC	CPL	CPW
CRANE	CRD	CSC	CSP	CV	CWT	DCC	DHOUSE	DITTO	DMT	DOD	DPAIN
DV8	EASON	EFORL	ERW	ESSO	ESTAR	FE	FLOYD	FORTH	FSS	FTE	GBX
GCAP	GENCO	GJS	GTB	GYT	HEMP	HPT	HTC	HUMAN	HYDRO	ICN	IFS
IIG	IMH	INET	INGRS	INSET	INSURE	IRCP	IT	ITD	J	JAS	JCK
JCKH	JMT	JR	KBS	KCAR	KIAT	KISS	KK	KOOL	KTIS	KUMWEL	KUN
KWC	KWM	L&E	LDC	LEO	LH	LHK	M	MATCH	MBAX	MEGA	META
MFC	MGT	MICRO	MILL	MITSI	MK	MODERN	MTI	NATION	NBC	NCAP	NCH
NDR	NETBAY	NEX	NINE	NNCL	NOVA	NPK	NRF	NTV	NUSA	NWR	OCC
OGC	ONEE	PACO	PATO	PB	PICO	PIMO	PIN	PJW	PL	PLE	PM
PMTA	PPP	PPPM	PRAPAT	PRECHA	PRIME	PRIN	PRINC	PROEN	PROS	PROUD	PSG
PSTC	PT	PTC	QLT	RCL	RICHY	RJH	ROJNA	RPC	RT	RWI	S11
SA	SABUY	SAK	SALEE	SAMCO	SANKO	SAPPE	SAWAD	SCAP	SCI	SCP	SE
SECURE	SFLEX	SFP	SFT	SGP	SIAM	SINGER	SKE	SKN	SKR	SKY	SLP
SMART	SMD	SMIT	SMT	SNNP	SNP	SO	SPA	SPC	SPCG	SR	SRICHA
SSF	SSP	STANLY	STC	STPI	SUC	SVOA	SVT	SWC	SYNEX	TAE	TAKUNI
TCC	TCMC	TFG	TFI	TFM	TGH	TIDLOR	TIGER	TIPH	TITLE	TM	TMC
TMD	TMI	TNL	TNP	TNR	TOG	TPA	TPAC	TPCS	TPIPL	TPIPP	TPLAS
TPS	TQR	TRITN	TRT	TRU	TRV	TSE	TVT	TWP	UBE	UEC	UKEM
UMI	UOBKH	UP	UPF	UTP	VIBHA	VL	VPO	VRANDA	WGE	WIJK	WIN
WINMED	WORK	WP	XO	YUASA	ZIGA						



A	A5	AI	ALL	ALPHAX	AMC	APP	AQ	AU	B52	BEAUTY	BGT
BLAND	BM	BROCK	BSBM	BTNC	CAZ	CCP	CGD	CMAN	CMO	CMR	CPANEL
CPT	CSR	CTW	D	DCON	EKH	EMC	EP	EVER	F&D	FMT	GIFT
GLOCON	GLORY	GREEN	GSC	HL	HTECH	IHL	INOX	JAK	JMART	JSP	JUBILE
KASET	KCM	KWI	KYE	LEE	LPH	MATI	M-CHAI	MCS	MDX	MENA	MJD
MORE	MPIC	MUD	NC	NEWS	NFC	NSL	NV	PAF	PEACE	PF	PK
PPM	PRAKIT	PTECH	PTL	RAM	ROCK	RP	RPH	RSP	SIMAT	SISB	SK
SOLAR	SPACK	SPG	SQ	STARK	STECH	SUPER	SVH	TC	TCCC	TCJ	TEAM
THE	THMUI	TKC	TNH	TNPC	TOPP	TPCH	TPOLY	TRUBB	TTI	TYCN	UMS
UNIQ	UPA	UREKA	VARO	W	WFX	WPH	YGG				

ข้อมูล Anti-Corruption Progress Indicator ของบริษัทจดทะเบียน

ได้รับการรับรอง

2S	7UP	ADVANC	AF	AI	AIE	AIRA	AJ	AKP	AMA	AMANAH	AMATA
AMATAV	AP	APCS	AS	ASIAN	ASK	ASP	AWC	AYUD	B	BAFS	BAM
BANPU	BAY	BBL	BCH	BCP	BCPG	BE8	BEC	BEYOND	BGC	BGRIM	BKI
BLA	BPP	BROOK	BRR	BSBM	BTS	BWG	CEN	CENTEL	CFRESH	CGH	CHEWA
CHOTI	CHOW	CIG	CIMBT	CM	CMC	COM7	COTTO	CPALL	CPF	CPI	CPL
CPN	CRC	CSC	DCC	DELTA	DEMCO	DIMET	DRT	DTAC	DUSIT	EA	EASTW
EGCO	EP	EPG	ERW	ESTAR	ETE	FE	FNS	FPI	FPT	FSMART	FSS
FTE	GBX	GC	GCAP	GEL	GFPT	GGC	GJS	GPI	GPSC	GSTEEL	GULF
GUNKUL	HANA	HARN	HEMP	HENG	HMPRO	HTC	ICC	ICHI	IFS	III	ILINK
INET	INSURE	INTUCH	IRC	IRPC	ITEL	IVL	JKN	JR	K	KASET	KBANK
KBS	KCAR	KCE	KGI	KKP	KSL	KTB	KTC	KWI	L&E	LANNA	LH
LHFG	LHK	LPN	LRH	M	MAJOR	MAKRO	MALEE	MATCH	MBAX	MBK	MC
MCOT	META	MFC	MFEC	MILL	MINT	MONO	MOONG	MSC	MST	MTC	MTI
NBC	NEP	NINE	NKI	NOBLE	NOK	NSI	NWR	OCC	OGC	ORI	PAP
PATO	PB	PCSGH	PDG	PDJ	PG	PHOL	PK	PL	PLANB	PLANET	PLAT
PM	PPP	PPPM	PPS	PR9	PREB	PRG	PRINC	PRM	PROS	PSH	PSL
PSTC	PT	PTG	PTT	PTTEP	PTTGC	PYLON	Q-CON	QH	QLT	QTC	RATCH
RML	RWI	S&J	SAAM	SABINA	SAPPE	SAT	SC	SCB	SCC	SCCC	SCG
SCGP	SCM	SCN	SEAOIL	SE-ED	SELIC	SENA	SGP	SINGER	SIRI	SITHAI	SKR
SMIT	SMK	SMPC	SNC	SNP	SORKON	SPACK	SPALI	SPC	SPI	SPRC	SRICHA
SSF	SSP	SSSC	SST	STA	STGT	STOWER	SUSCO	SVI	SYMC	SYNTEC	TAE
TAKUNI	TASCO	TCAP	TCCM	TFG	TFI	TFMAMA	TGH	THANI	THCOM	THIP	THRE
THREL	TIDLOR	TIPCO	TISCO	TKS	TKT	TMILL	TMT	TNITY	TNL	TNP	TNR
TOG	TOP	TOPP	TPA	TPCS	TPP	TRU	TRUE	TSC	TSTE	TSTH	TTA
TTB	TTCL	TU	TVDH	TVI	TVO	TWPC	U	UBE	UBIS	UEC	UKEM
UOBKH	UPF	UV	VGI	VIH	WACOAL	WHA	WHAUP	WICE	WIJK	XO	YUASA
ZEN	ZIGA										

ประกาศเจตนาสมัคร

AH	ALT	APCO	ASW	B52	CHG	CI	CPR	CPW	DDD
ECF	EKH	ETC	EVER	FLOYD	GLOBAL	ILM	INOX	J	JMART
KEX	KUMWEL	LDC	MEGA	NCAP	NOVA	NRF	NUSA	OR	PIMO
SAK	SIS	SSS	STECH	SUPER	SVT	TKN	TMD	TMI	TQM
VARO	VCOM	VIBHA	W	WIN					

ไม่เปิดเผยหรือไม่มีนโยบาย

4CS	3K-BAT	A	A5	AAI	AAV	ABICO	ABM	ACAP	ACC
ADB	ADD	AEONTS	AFC	AGE	AHC	AIT	AJA	AKR	ALL
ALUCON	AMARC	AMARIN	AMC	AMR	ANAN	AOT	APEX	APP	APURE
ARIN	ARIP	ARROW	ASAP	ASEFA	ASIA	ASIMAR	ASN	ATP30	AU
BBGI	BBIK	BC	BCT	BDMS	BEAUTY	BEM	BGT	BH	BIG
BIZ	BJC	BJCHI	BKD	BLAND	BLESS	BLISS	BM	BOL	BR
BSM	BTG	BTNC	BTW	BUI	BYD	CAZ	CBG	CCET	CCP
CH	CHARAN	CHAYO	CHIC	CHO	CITY	CIVIL	CK	CKP	CMAN
CNT	COLOR	COMAN	CPANEL	CPH	CPT	CRANE	CRD	CSP	CSR
CV	CWT	D	DCON	DITTO	DMT	DOD	DPAINT	DTCI	DV8
EE	EFORL	EMC	ESSO	F&D	FANCY	FMT	FN	FORTH	FTI
GIFT	GL	GLAND	GLOCON	GLORY	GRAMMY	GRAND	GREEN	GSC	GTB
HL	HPT	HTECH	HUMAN	HYDRO	ICN	IFEC	IHL	IIG	IMH
INSET	IP	IRCP	IT	ITD	ITNS	JAK	JAS	JCK	JCKH
JSP	JUBILE	JWD	KAMART	KC	KCC	KCM	KDH	KIAT	KISS
KKC	KLINIQ	KOOL	KTIS	KUN	KWC	KWM	KYE	LALIN	LEE
LOXLEY	LPH	LST	MACO	MANRIN	MATI	MAX	M-CHAI	MCS	MDX
MGT	MICRO	MIDA	MITSIB	MJD	MK	ML	MODERN	MORE	MPIC
NATION	NC	NCH	NCL	NDR	NER	NETBAY	NEW	NEWS	NEX
NPK	NSL	NTV	NV	NVD	NYT	OHTL	OISHI	ONEE	OSP
PACO	PAF	PCC	PEACE	PERM	PF	PICO	PIN	PJW	PLUS
POLY	POMPUI	PORT	POST	PPM	PRAKIT	PRAPAT	PRECHA	PRIME	PRIN
PROUD	PSG	PTC	PTECH	PTL	RAM	RBF	RCL	RICHY	RJH
ROJNA	RP	RPC	RPH	RSP	RT	S	S11	SA	SABUY
SAM	SAMART	SAMCO	SAMTEL	SANKO	SAUCE	SAWAD	SAWANG	SCAP	SCI
SE	SEAFCO	SECURE	SENAJ	SFLEX	SFP	SFT	SGF	SHANG	SHR
SIMAT	SISB	SK	SKE	SKN	SKY	SLM	SLP	SMART	SMD
SO	SOLAR	SONIC	SPA	SPCG	SPG	SPVI	SQ	SR	SSC
STC	STEC	STHAI	STI	STP	STPI	SUC	SUN	SUTHA	SVH
SYNEX	TACC	TAPAC	TC	TCC	TCCC	TCJ	TCOAT	TEAM	TEAMG
TFM	TGE	TGPRO	TH	THAI	THANA	THE	THG	THL	THMUI
TITLE	TK	TKC	TLI	TM	TMC	TMW	TNDT	TNH	TNPC
TPBI	TPCH	TPIPL	TPIPP	TPLAS	TPOLY	TPS	TQR	TR	TRC
TRV	TSE	TSF	TSR	TTI	TTT	TTW	TVT	TWP	TWZ
UMI	UMS	UNIQ	UP	UPA	UPOIC	UREKA	UTP	UVAN	VL
VRANDA	WAVE	WFX	WGE	WINMED	WINNER	WORK	WORLD	WP	WPH
YONG									