



Set Index Data

Open	1,592.82		
High	1,602.65		
Low	1,572.65		
Closed	1,573.07		
Chg.	-26.58		
%Chg.	-1.66		
Value (mn)	79,674.23		
P/E(x)	18.82	Up	315
P/BV(x)	1.56	Unchanged	318
Yield (%)	2.97	Down	1,408
Market Cap (mn)	19,283.91		

SET 50 -100 - MAI - Futures Index

	Closed	Chg	(%)
SET 50	939.39	-14.89	-1.56
SET 100	2,111.33	-35.99	-1.68
S50_CON	932.40	-21.70	-2.27
MAI Index	543.85	-16.28	-2.91

Trading Breakdown : Daily

(Bt,m)	Buy	Sell	Net
Institution	3,657.39	3,104.93	552.46
Broker Port	5,456.07	7,317.84	-1,861.77
Foreign	42,249.01	44,442.40	-2,193.39
Customer	28,299.93	24,797.22	3,502.71

Trading Breakdown : Month to Date

(Bt,m)	Buy	Sell	Net
Institution	35,457.56	40,424.15	-4,966.59
Broker Port	257,027.69	273,967.38	-16,939.69
Foreign	156,528.64	143,789.79	12,738.85
Customer	40,762.86	31,595.43	9,167.43

World Markets Index

	Closed	hg.	(%)
Dow Jones	31,819.14	-90.50	-0.28
NASDAQ	11,188.84	49.95	0.45
FTSE100	7,548.63	-199.72	-2.58
Nikkei	27,832.96	-311.01	-1.11
Hang Seng	19,695.97	376.05	1.95

Commodity

	Closed	Chg.	(%)
Oil: Brent	80.43	-0.20	-0.25
Oil: Nymex	74.55	-0.15	-0.20
Gold	1,911.87	0.92	0.05
ZINC	2,922.50	-31.00	-1.05
BDIY Index	1,465.00	41.00	2.88

Cash Balanc

20 ก.พ. - 10 มี.ค. 2566	MTW, NTSC
7 มี.ค. - 24 มี.ค. 2566	BVG, READY
8 มี.ค. - 28 มี.ค. 2566	SKY

Analysts

Apichai Raomanachai	No. 002939
Nopporn Chaykaew	No. 043964
Nattawat Poosunthornsri	No. 087077

Market Wrap-Up

- SET วันที่ 13 มี.ค.66 ปิด -26.58 จุด อยู่ที่ 1,573.07 จุด มูลค่าการซื้อขาย 79,662 ลบ. ต่างชาติขาย 2,193 ลบ. สถาบันซื้อ 552 ลบ. พอร์ตโบรกขาย 1,861 ลบ. NVDR มียอดขายสุทธิอยู่ที่ 3,801 ลบ. มียอดซื้อสุทธิในหุ้น AOT, CPALL, PTTEP, MAKRO, JMART และ มียอดขายสุทธิ KBANK, SCB, DELTA, CPN, BBL มูลค่า Short Sales อยู่ที่ระดับ 8,648 ลบ. หุ้นที่มีปริมาณ Short สูงคือ JTS-R, AJ, TTB โดยนักลงทุนต่างประเทศมีสถานะ Short ใน Index Futures จำนวน 3,200 สัญญา ยอดสะสมตั้งแต่ต้นปีต่างชาติ Short สุทธิรวม 273,536 สัญญา นักลงทุนต่างชาติขายพันธบัตรจำนวน 1,198 ลบ.
- ตลาดหุ้นสหรัฐ DJIA -0.28%, S&P500 -0.15%, Nasdaq +0.45% กังวลรัฐบาลสั่งปิดธนาคาร SVB, Signature Bank อาจกระทบต่อหุ้นแบงก์อื่น ๆ แม้ว่ารัฐบาลสหรัฐยืนยันผู้ฝากเงินของ 2 ธนาคารสามารถถอนเงินได้ตามปกติ โดยดัชนีหุ้นสหรัฐได้แรงหนุนจากกลุ่มสาธารณูปโภค, อุปโภคบริโภค และเทคโนโลยี ตลาดหุ้นยุโรป Stoxx600 -2.42% จากแรงขายกลุ่มธนาคาร -5.7% นำโดยเครดิต สวิส, คอมเมิร์ซแบงก์, โซซิเอเต้, ซาบาร์ เดลส์ สเปน

Market View

- ตลาดหุ้นสหรัฐวานนี้กลุ่มธนาคารปรับลดลง จากการปิด SVB, SB Bank โดยรัฐบาลรับประกันเงินฝากจากผู้ฝากเงิน SVB, SB Bank เพิ่มจำนวน และตั้ง Bank Term Funding Program อายุโครงการ 1 ปี วงเงินตั้งต้น 2.5 หมื่น ล.ดอลลาร์ เพื่อเสริมสภาพคล่องให้กับธนาคารด้วยการนำพันธบัตร & MBS มาขายได้ในราคา Par โดยไม่ต้องขายแบบมีส่วนลดในตลาดปกติ แต่ตลาดยังกังวลอาจส่งผลกระทบต่อธนาคารอื่น เช่น First Republic Bank -61.8%, PacWest Bancorp -21% และ Western Alliance -47% จากวิกฤตสถาบันการเงิน ส่งผลให้ CME Fed Watch ซีอีโอกาส 36.5% เฟดอาจคงดอกเบี้ยในการประชุม 22 มี.ค. เช่นเดียวกับ Goldman Sachs คาดเฟดจะคงดอกเบี้ย เพื่อลดความเสี่ยงอัตราดอกเบี้ยผันผวน คำวันนีติดตาม US CPI ก.พ. คาด 6.0% & ม.ค. 6.2% YoY และ US Core CPI ก.พ. คาด 5.5% & ม.ค. 5.6% YoY ส่วนตลาดหุ้นยุโรปปรับลดลงจากแรงขายกลุ่มธนาคาร โดยเครดิต สวิส -12% หลังราคาหุ้นกู้ Perpetual Bond สกุดดอลลาร์ลดลง 5 -10 เซนต์/พาร์ 1 ดอลลาร์ ขณะที่ HSBC -4.1% หลังเข้าซื้อกิจการ SVB ในอังกฤษด้วยมูลค่า 1 ปอนด์ โดย Moody's เผยธนาคารยุโรปไม่มีแนวโน้มขาดทุนจากพอร์ตพันธบัตร และสภาพคล่องอยู่ในเกณฑ์ดี วันพฤหัสบดีติดตามการประชุม ECB คาดจะปรับขึ้นดอกเบี้ย 0.50% สำหรับดัชนี SET วานนี้ -1.66% ปริมาณการซื้อขาย 7.96 หมื่น ลบ. ต่างชาติขาย 2.1 พัน ลบ. พอร์ตโบรกขาย 1.86 พัน ลบ. สถาบันซื้อ 552 ลบ. โดยในภาคบ่ายดัชนีปรับลดลงตามดัชนีฝั่งยุโรป จากแรงขายในกลุ่มประกัน -5.30% หลังผลตอบแทนจากพอร์ตตราสารหนี้ผันผวนสูง, ธนาคาร & ไฟแนนท์ถูกแรงขายจากปัจจัยเชิงจิตวิทยาการลงทุน โดย ธปท. เผยไม่มีธนาคารพาณิชย์ไทยทำธุรกรรมโดยตรงกับ SVB และธุรกรรมในกลุ่ม Fintech และ Startup ทั่วโลกมีน้อยกว่า 1% ของเงินกองทุนของธนาคารพาณิชย์ไทย ขณะที่กลุ่มธุรกิจของธนาคารพาณิชย์ถือครองสินทรัพย์ดิจิทัลประมาณ 200 ลบ. และ ธปท. ออกเกณฑ์ให้หักเงินลงทุนในเหรียญคริปโทฯ จากกองทุนชั้นที่ 1 ในทุกรณี ดังนั้นผลกระทบต่อธนาคารพาณิชย์ไทยค่อนข้างต่ำ

Daily Strategy

- วางแผนรับดัชนี SET ที่ 1,550 - 1,560 แนวต้าน 1,590 ถูกกดดันจากปัจจัยเสี่ยงวิกฤตการเงินสหรัฐ ซึ่งอาจกระทบเงินลงทุนภายใน 1 สัปดาห์ ขณะที่ปัจจัยดัชนี SET เทรดที่ Forword P/E 15.16 X (Bloomberg) แนะนำทยอยซื้อจาก Downside Risk เริ่มลดลง เช่น CPALL, BJC, AOT, ADVANC, INTUCH, GULF, BGRIM (+กลุ่ม Domestic Play)
- ILM* (ซื้อ / ราคาเป้าหมาย IAA Consensus 23.10 บาท) แนวโน้มผลการดำเนินงาน 1Q66 คาดว่าจะเติบโตต่อเนื่อง YoY ได้แรงหนุนจากภาคการท่องเที่ยวที่ฟื้นตัว โดยเฉพาะหัวเมืองใหญ่ รวมถึงได้อานิสงส์เชิงบวกจากมาตรการข้อดีมีคืนระหว่างวันที่ 1 ม.ค. - 15 ก.พ. 66 รวมถึงการบริหารค่าใช้จ่ายอย่างมีประสิทธิภาพต่อเนื่อง ส่วนภาพรวมปี 66 บริษัทตั้งเป้าหมายรายได้เติบโต double digit ผ่านการเติบโตของช่องทาง Retail Shop ได้แรงหนุนจากการฟื้นตัวของเศรษฐกิจ และการเปิดสาขาใหม่ Little Walk ลาดกระบัง ตั้งแต่ ธ.ค. 65 ได้รับการตอบรับดีที่เข้าเต็ม 100% และจะเปิดสาขากรุงเทพฯ ในช่วง 3Q66 นอกจากนี้มีแผนขยายสาขา Index Living Mall เพิ่มเติมอีก 3 แห่ง ในช่วงระหว่างปี 66-67 รวมถึงตั้ง JV ร่วมกับ Flash Express ให้บริการขนส่งพร้อมติดตั้ง ช่วยลดค่าใช้จ่ายในการขนส่งและเสนอบริการใหม่ให้แก่ลูกค้า ทั้งนี้ตลาดคาดการณ์ปี 66 ที่ราว 690 ล้านบาท +5% YoY
- BJC (ซื้อ/ ราคาเป้าหมาย 43.50 บาท) เบื้องต้น คาดในช่วง 1Q66 จะเห็นการฟื้นตัว YoY ได้ต่อเนื่องจากการ Reopening อย่างเต็มที่ รวมถึงเงินเปิดประเทศเร็วกว่าคาดโดยสาขา BigC แหล่งท่องเที่ยวมีราว 25 สาขาและมีสัดส่วนรายได้ PreCovid-19 คิดเป็นราว 19% ของธุรกิจค้าปลีกของ BJC ขณะเดียวกัน Traffic การเดินทางที่สูงขึ้นจะเป็นบวกต่อ mini BigC และความจำเป็นในการให้ส่วนลดค่าเช่าแก่ผู้เช่าจะลดลงไปส่งผลบวกต่อมารจิ้น นอกจากนี้ใน 1Q66 ยังจะได้ประโยชน์จากม. ข้อดีมีคืน (1 ม.ค. - 15 ก.พ. 66) อีกด้วย ปัจจุบัน ราคาตัวปี 66 และ 67 กำไรสุทธิของ BJC จะฟื้นตัวต่อมาอยู่ที่ 6,012 ลบ. (+20% YoY) และ 6,618 ลบ. (+10% YoY) ตามลำดับ



Daily Key Factors

Oil Update(-) WTI เม.ย. -\$1.88 อยู่ที่ \$74.80/บาร์เรล Brent พ.ค. -\$2.01 อยู่ที่ \$80.77/บาร์เรล จากความกังวลวิกฤตการเงิน SVB, SB ส่งผลให้เศรษฐกิจสหรัฐฯมีความเสี่ยงถดถอย ซึ่งกระทบต่ออุปสงค์น้ำมัน

Gold Update(+) Comex Gold เม.ย. +\$49.30 อยู่ที่ \$1,916.50/ออนซ์ ได้แรงหนุนจาก Dollar Index อ่อนค่า -0.95% อยู่ที่ 103.5985 และนักลงทุนกลับเข้าซื้อทองคำเป็นสินทรัพย์ปลอดภัย หลัง SVB, SB bank ประสบปัญหาขาดสภาพคล่อง

Fund Flow(-) Fund Flow ต่างชาติในตลาด TIP วานนี้ ขายสุทธิ -446.22 ล้านดอลลาร์สหรัฐฯ ขายหุ้นไทย -63.36 ล.ดอลลาร์สหรัฐฯ ซื้อหุ้นอินโด +1.93 ล.ดอลลาร์สหรัฐฯ ขายหุ้นฟิลิปปินส์ -384.79 ล.ดอลลาร์สหรัฐฯ

- (0) ค่าเงินบาทเข้านี้ทรงตัวอยู่ที่ 34.53 บาท/ดอลลาร์สหรัฐฯ
- (+) ดัชนี BDI +41 จุด อยู่ที่ 1,465
- (+) ผลตอบแทนพันธบัตรสหรัฐฯ 10 ปี ลดลงอยู่ที่ 3.556 %
- (+) BitCoin เข้านี้ +7.93% อยู่ที่ 24,213 ดอลลาร์สหรัฐฯ

Economic Calendar

ในประเทศ

- 13 มี.ค. ตลท. แถลงสรุปภาพรวมภาวะตลาดหลักทรัพย์
- ส.อ.ท. แถลงดัชนีความเชื่อมั่นภาคอุตสาหกรรม
- 29 มี.ค. ประชุมคณะกรรมการนโยบายการเงิน (กนง.) ครั้งที่ 2/2566
- 31 มี.ค. ธนาคารแห่งประเทศไทย (ธปท.) รายงานภาวะเศรษฐกิจไทย
- สัปดาห์ที่4 ส.อ.ท. แถลงยอดการผลิตและส่งออกรถยนต์ รถจักรยานยนต์และชิ้นส่วนยานยนต์
- สัปดาห์ที่5 สศค. แถลงดัชนีผลผลิตอุตสาหกรรม
- สศค. รายงานภาวะเศรษฐกิจการคลัง, ภาวะเศรษฐกิจภูมิภาค, ดัชนีความเชื่อมั่นอนาคตเศรษฐกิจภูมิภาค

ต่างประเทศ

- 14 มี.ค. US ดัชนีราคาผู้บริโภค (CPI)(ก.พ.)
- 15 มี.ค. CN ดัชนีการผลิตภาคอุตสาหกรรมของจีน (ปีต่อปี) (ก.พ.)
- US ดัชนียอดขายปลีก (เดือนต่อเดือน) (ก.พ.)
- US สินค้าคงคลังน้ำมันดิบ
- US ดัชนีราคาผู้ผลิต (PPI) (เดือนต่อเดือน) (ก.พ.)
- 16 มี.ค. EU การตัดสินใจเกี่ยวกับอัตราดอกเบี้ย (มี.ค.)
- EU แถลงการณ์นโยบายการเงินของ ECB
- EU คำกล่าวของ ลาการ์ด (Lagarde) ประธานธนาคารกลางยุโรป
- US จำนวนคนที่ยื่นขอรับสวัสดิการว่างงานครั้งแรก
- US ดัชนีภาคการผลิตจากธนาคารกลางรัฐฟิลาเดลเฟีย (มี.ค.)
- US รายงานจำนวนใบอนุญาตก่อสร้าง (ก.พ.)
- 17 มี.ค. EU ดัชนีราคาผู้บริโภค (CPI) (ปีต่อปี) (ก.พ.)

Theme Strategy

- Theme ฐานเด่นปี 2566 ต้อนรับนักท่องเที่ยวต่างชาติฟื้นตัว
- (1) กลุ่มท่องเที่ยวและสินค้าการ ได้แก่ CENTEL*, ERW*, MINT*, SHR*, VRANDA*, SPA*
 - (2) กลุ่มขนส่งและบริการ ได้แก่ AOT, AAV, BA*, BAFS*, PTG*, BEM*
 - (3) กลุ่มการอุปโภคบริโภค ได้แก่ CPALL, MAKRO*, GLOBAL*, HMPRO*, DOHOME*, CPN*, CRC, COM7*, BEAUTY*, KAMART*, KISS*, ICHI*, CBG*, SAPPE*, SNNP*
 - (4) กลุ่ม ร.พ.อิงผู้ป่วยต่างชาติ (นักท่องเที่ยวตะวันตก / จีน) ได้แก่ BDMS, BH*, EKH*, PR9*
 - (5) กลุ่มสื่อออนไลน์ (เพิ่มตามจำนวน Eyeball) ได้แก่ PLANB*, VGI*
 - (6) กลุ่มธนาคารพาณิชย์ (ปรับขึ้นดอกเบี้ย สินเชื่อขยายตัว) ได้แก่ BBL, KBANK, KTB*, KKP*
 - (7) กลุ่มอสังหาฯ - นิคมอุตสาหกรรม (นักลงทุนจีน / ลงทุน EV ใน EEC) ได้แก่ BRI*, ORI*, NOBLE*, AMATA*, ROJNA*, WHA*
 - (8) กลุ่มโรงไฟฟ้า (SPP ปรับขึ้น Ft) ได้แก่ BGRIM*, GPSC*

**หุ้นแนะนำเชิงกลยุทธ์ที่ยังไม่อยู่ใน Coverage ของฝ่ายวิจัย

Asset Allocation: Equity 50% Fixed Income 30% Alternative Investment etc. Gold 10% Cash 10%

Today Fundamental Research: -

Monthly Portfolio March 2023: AOT, KTB*, NER*, CENTEL*, ICHI*, PTG*



คมนาคมกล้าลุยไฟ! ดันสี่สัมเข้าครม.วันนี้ คลังทิ้งทวนแพ็กเกจ แบตเตอรี่-ห้วย 3 ตัว คมนาคมดันสุดชอย! ชงครม.เคาะโครงการ รถไฟฟ้าสายสี่สัม 1.39 แสนล้านบาทวันนี้ หากไฟเขียว พร้อมนัด BEM เห็นสัญญาทันที แม้มือข้อพิพาทศาลอยู่ 4 คดี ด้านคลังเสนอแพ็กเกจ หนุนโรงแบบฯ กำลังผลิต 1-8 GWh เงินอุดหนุน 2.4 หมื่นล้านบาท ลด ภาษีแบบฯ เหลือ 1% จาก 8% และต่อมาตรการอุดหนุนใช้รถ EV คั่นละไม่ เกิน 1 แสนบาท ด้าน EA ตีปีกเร่งขยายโรงแบบฯ ทะลุ 8 GWh โบรกฯ แนะนำ ลงทุนหุ้น EA ได้ประโยชน์มากที่สุด เป้าหมาย 105 บาท ส่วนหุ้น BEM คึกคักมีลุ้นสี่สัม(ข่าวหุ้น)

BTS ยันไม่มีอีวีสายสีเขียว สัญญาผ่านกฤษฎีกาแล้ว"ศิริ" ตั้งโต๊ะแจง ข่าวอีวีสัญญารถไฟฟ้าสายสีเขียวส่วนต่อขยายวันนี้ มั่นใจทำตามขั้นตอน ทางกฎหมายถูกต้อง สัญญาผ่านสำนักงานกฤษฎีกาตรวจสอบแล้ว ระบุ ไม่ใช้การร่วมลงทุน ขณะที่ดีเอสไอและอัยการสูงสุดเห็นควรไม่ฟ้อง BTS ด้าน "ชัชชาติ" ไม่กล้าฟันธงสัญญาโมหะ โบรกฯ เชื่อกฎนิเวศร้ายสุด BTS ถูกยื่นฟ้อง ถูกยกเลิกสัญญา กระทบต่อราคาหุ้นประมาณ 1.30 บาท(ข่าวหุ้น)

SIRI ปันผลยี่ลต์ 8% สูงสุดกลุ่มอสังหาฯ"แสนสิริ" ปันผลประจำปี 65 หุ้นละ 0.15 บาท ไขว้วิดิโคเดนยี่ลต์ 8% สูงสุดในกลุ่มอสังหาฯ โอภาสทอง 2 วันสุดท้าย นักลงทุนซื้อหุ้นได้ปันผลก่อนขึ้น XD วันที่ 16 มี.ค.นี้ ส่วน ผลงานปีนี้มีลุ้นใจอลไหมเอ๋ยยอดขาย รายได้ และกำไร(ข่าวหุ้น)

บอร์ค ESSO เคาะแล้ว จ่ายปันผลแค่ 30 สตางค์บอร์คเอสโซ่ปันผล ต่ำคาดจ่ายแค่ 30 สต. ต่อหุ้น ขึ้นเครื่องหมาย XD วันที่ 2 พ.ค.นี้ ด้านบาง จากเตรียมเสนอที่ประชุมผู้ถือหุ้น 11 เม.ย.ไฟเขียวซื้อหุ้น ESSO กว่า 65.99% จากเอ็กซอนโมบิล ราคาเบื้องต้นหุ้นละ 8.84 บาท พร้อมตั้งโต๊ะ ทำเทคโอเวอร์ที่เหลือทั้งหมด(ข่าวหุ้น)

โลกจีเฟดชะลดดอกเบี้ย ลุ้นโพลวโหลกลับหุ้นไทยสถาบันการเงินของโลกและไทย มั่นใจเฟดไม่ขึ้นหรือชะลดขึ้นดอกเบี้ยในการประชุม 21-22 มี.ค.นี้ หลังเผชิญปัญหา "ซิลิคอน วาลเลย์ แบงก์" (SVB) "ภากร" ที่ สภาฯ คล่องจะกลับเข้ามาตลาดหุ้นไทยแน่ และเป็นจังหวะดีเข้าเก็บก่อนแจ้งงบ Q1/66 "อินโนเวสต์ เอกซ์" และหลังดัชนีหลุด 1,600 จุด ซ้อป PTTEP, HMPRO, CPALL, SCGP, GULF ส่วน "ไทยประกันชีวิต" (TLI) ย้ำไม่ได้ รับผลลบจาก SVB ยันบอนด์กว่า 95% ลงทุนในประเทศ (ข่าวหุ้น)

CRC รายได้ปีนี้ 2.7 แสนล้านโต 15% ไขว้ยอดขาย 2 เดือนแรกพุ่ง รับธุรกิจแพชั่น-อาหารสดใสCRC แย้มยอดขาย 2 เดือนแรกโต รับแรง หนุนยอดขายของสาขาเดิมพุ่ง เหตุกลุ่มธุรกิจแพชั่นและอาหารโต ตั้งเป้า รายได้รวมปีนี้โต 12-15% และ 2.7 แสนล้านบาท หลังธุรกิจใน 3 ประเทศ สูดใส ซูไทยรายได้โตสูงสุด 14-16% หลังกลับมาดำเนินการครบทุกธุรกิจ ตั้งการிடควบคุมค่าใช้จ่ายไม่เกิน 28% หวังดันความสามรถทำกำไรที่ดี

ต่างชาติพลิกเทขายหุ้นไทยนายศรพล ตูลยะเสถียร รองผู้จัดการ หัวหน้าสายงานวางแผนกลยุทธ์องค์กร ตลาดหลักทรัพย์แห่งประเทศไทย (ตลท.) เปิดเผยว่า ในเดือน ก.พ.2566 มีเงินลงทุนเคลื่อนย้ายออกจาก ตลาดหุ้นหลายแห่งในภูมิภาค รวมถึงตลาดหุ้นไทย ที่นักลงทุนต่างชาติ พลิกกลับมาขายสุทธิ เนื่องจากค่าเงินดอลลาร์สหรัฐที่ปรับตัวแข็งค่าตาม การคาดการณ์อัตราดอกเบี้ยสหรัฐจะยังคงเพิ่มขึ้น อีกทั้งตัวเลขเศรษฐกิจที่ สภาพัฒน์ประกาศ ต่ำกว่าตัวเลขคาดการณ์ค่อนข้างมาก จากภาคการ ส่งออกและการใช้จ่ายเพื่อการบริโภคภาครัฐที่ลดลง (ไทยโพสต์)

PTT รุกขาดธุรกิจใหม่ น้ำมันปีนี้ 86 ดอลลาร์ PTT ปันอนาคต Future Energy ลุยอีวีเต็มสูบครบวงจร ส่วนธุรกิจเฮลท์แคร์ มุ่งอาหารเสริม ปีนี้รับรู้ งบ Lotus ผลิตยาเต็มปี ท่อส่งก๊าซเส้นที่ 5 เสริมปีนี้ มองราคาน้ำมันดิบ เฉลี่ยระดับ 81-86 ดอลลาร์ ค่าการกลั่นที่ 8.0-9.0 ดอลลาร์ โบรกฯแนะนำ ซื้อมองเป้า 48 บาท

RATCH ขายไฟฟุ้ง อีปีหด 1.3 หมื่นล.ซื้อกิจการต่อยอดRATCH ตั้ง เป้าอีปีหดเป้าปี 2566 และ 1.3 หมื่นล้านบาท อานิสงส์เก็บเกี่ยวขายไฟฟุ้ง- ธุรกิจ Non-Power หนุน พร้อมดึงทุ่มงบ 3.5 หมื่นล้านบาท ต่อยอดธุรกิจ พลังงาน ปัจจุบันอยู่ระหว่างเจรจา 2 ดีล แกมล่าสุดร่วม "มูลนิธิแม่ฟ้า หลวง" ลุยโครงการจัดการคาร์บอนเครดิต วางมากปล่อยก๊าซเรือนกระจก สุระดับ Carbon Neutrality ในปี 2593(พันหุ้น)

BCPG ควงค่าชดเชยแบต เล็งรถไฟฟ้าวัดเร็วBCPG รุกหนักแบตเตอรี่ ผนึก Ampace สร้างโรงงานแบตเตอรี่ยานยนต์ไฟฟ้าสองล้อ-สามล้อ รองรับความต้องการใช้ไฟฟ้าภาคครัวเรือน อุตสาหกรรมขนาดกลาง และ มอเตอร์ไซค์ไฟฟ้า มองอุตสาหกรรมเติบโต ดีมานด์อีวีพุ่ง ย้ำสถานะการเงินแข็งแกร่ง โบรกฯมองซื้อกิจการต่อยอดเติบโต ปีนี้กำไรดีขึ้น ระยะยาวยัง เติบโตได้ดี ราคาเป้าหมาย 17 บาท(พันหุ้น)

PRAPAT ยอดขายทะลัก เร่งเติมกำลังผลิต-งบ Q1 เจริญPRAPAT เอง! ยอดขายพุ่งขึ้นทุกเดือน หนุนโค้งแรกบานสะพรั่ง ออเดอร์ผลิตล้านชน 700 ตัน จากเดิมที่ 500 ตัน ไล่เกียร์เร่งดันกำลังผลิตสูงขึ้น ตั้งเป้ารายได้ปี 2566 โต 15% นักท่องเที่ยวไหลเข้าไทย หนุนยอดใช้น้ำยาฆ่าเชื้อบูม(พันหุ้น)

EKH ซู้อัตรารองเตี้ยพุ่ง IVF เนื้อหอมเงินเรียงคิวบักEKH แย้ม ผลงาน 2 เดือนแรกดีกว่าก่อนเกิดโควิด อัตรารองเตี้ยขึ้นเหนือ 80% ตามคนไข้ OPD-IPD ขยายตัว ดันผลงานไตรมาส 1/2566 เนื้อหอมลูกค้า เงินเรียงคิวเข้าปรึกษา IVF วางเป้าปี 2566 รับเคสกว่า 300 ราย กางแผน สร้างอาคารใหม่ 60 เตี้ย ปรับปรุงอาคารเดิม ด้วยงบราว 260 ล้านบาท พร้อมศึกษาทำเลขยายรพ.คุณสาขาใหม่ในภาคเหนือ-ใต้ ใช้เงินลงทุน 100-200 ล้านบาท(พันหุ้น)

อีส์ทสปริงซีรัฐอ้อมผู้ฝาก SVB ปิดทางเสี่ยงโดมิโนเอฟเฟ็กต์บลจ.อีส์ท สปริง มอง SVB กระทบต่อตลาดหุ้นช่วงสั้น หลังรัฐบาลสหรัฐแยกชั้นไว้ เรียกความเชื่อมั่น คุมครองเงินผู้ฝากแบบ 100% ลดแรงแพนิก และดึง ความเชื่อมั่นในระบบธนาคารกลับมา ส่วนมุมมองลงทุน มองกระทบช่วง สั้น แต่เป็นโอกาสเข้าหวังผลระยะยาว(พันหุ้น)

อดเข้มปราบปรง.ลอบทิ้งกากก.อุตสาหกรรม ร่วมมือ สตช.ลุยปราบปรามการ ลักลอบทิ้งกากอุตสาหกรรม แก้กฏหมายโรงงาน พร้อมเพิ่มโทษคุก ขยาย อายุความนาน 10 ปี(ไทยโพสต์)

แห่ยื่นยัน 'บัตรคนจน' ฟรี!คลังกางยอดฟุ้ง 7.65 ล้านราย/ยื่นอุทธรณ์ อื้อ "คลัง" กางยอดประชาชนแห่ยื่นยันตัวตนโครงการบัตรคนจนฟรี 7.65 ล้านคน ยื่นอุทธรณ์คึกคักเฉียดล้านราย(ไทยโพสต์)

ข้อมูลในเอกสารฉบับนี้ รวบรวมมาจากแหล่งข้อมูลที่น่าเชื่อถือ อย่างไรก็ดี บริษัทหลักทรัพย์ คิงส์ฟอร์ด จำกัด (มหาชน)ไม่สามารถที่จะยืนยันหรือรับรองความถูกต้องของข้อมูลเหล่านี้ได้ ไม่ว่าประการใด ๆ บทวิเคราะห์ในเอกสารนี้ จัดทำขึ้นโดยอ้างอิง หลักเกณฑ์ทางวิชาการเกี่ยวกับหลักการวิเคราะห์ และไม่ได้เป็นการชี้แนะ หรือเสนอแนะให้ซื้อหรือขายหลักทรัพย์ใด ๆ การตัดสินใจซื้อหรือขายหลักทรัพย์ใด ๆ ของผู้อ่าน ไม่ว่าจะเกิดจากการอ่านบทความในเอกสารนี้หรือไม่ก็ตาม ล้วนเป็นผลจากการใช้ วิจารณญาณของผู้อ่าน โดยไม่มีส่วนเกี่ยวข้องกับคิงส์ฟอร์ด จำกัด บริษัทหลักทรัพย์ คิงส์ฟอร์ด จำกัด(มหาชน) ไม่ว่ากรณีใด



ที่มา: TQ Professional, TF Day

Resistance 1,580 - 1,590

Support 1,570 - 1,560

SET Daily: ลงปิด Gap

กลยุทธ์การลงทุน SET ไหลลงมาถึงแนว Gap พร้อมสัญญาณ Indicator ที่ชะลอตัว วันนี้ดูแนวรับโซน 1,570-1,560 จุด หากยืนได้ลุ้นฟื้นตัวมีแนวต้าน 1,580 / 1,590 จุด รอจังหวะซื้อเมื่ออ่อนตัว



ที่มา: TQ Professional, TF weekly

SET Weekly: พักตัวในกรอบ

กลยุทธ์การลงทุน ระยะกลาง sentiment ต่างประเทศผันผวนจากการขึ้นดอกเบี้ยและการลดสภาพคล่องของธนาคารกลางหลัก ขณะที่เงินเฟ้อในระดับสูงกดดันให้เศรษฐกิจโลกมีโอกาสเข้าสู่ภาวะถดถอย ส่วนการเคลื่อนไหวของอัตราแลกเปลี่ยนเงินบาททิศทาง fund flow ที่แผ่วตัว ในทางเทคนิค TF weekly ดัชนีถดถอยลงมาถึง EMA200 Week หากกลับไปยืนไม่ได้ถือเป็นสัญญาณลบ ประเมินแนวรับ 1,555 / 1,545 จุด แนวต้าน 1,680 / 1,700 จุด



ที่มา: TQ Professional, TF daily

Gold Spot: ฟื้นแรง

กลยุทธ์การลงทุน Gold Spot ตีตแรงรับตัวเลขการจ้างงานนอกภาคเกษตรลดลง MoM และ USD อ่อนค่า แท่งเทียนระยะสั้นลุ้นขึ้นต่อมีแนวต้าน US\$1,930 / 1,950/Oz ส่วนแนวรับ US\$1,900 / 1,880/Oz เน้นแก๊งกำไรขึ้น Short ย่อ Long

Resistance 1,930 - 1,950

Support 1,900 - 1,880

Technical Analyst

Apichai Raomanachai No. 002939

Asst. Technical Analyst

Noppom Chaykaew No. 043964

ข้อมูลในเอกสารฉบับนี้ รวบรวมมาจากแหล่งข้อมูลที่เชื่อถือได้ อย่างไรก็ดี บริษัทหลักทรัพย์ คิงส์ฟอร์ด จำกัด (มหาชน) ไม่สามารถที่จะยืนยันหรือรับรองความถูกต้องของข้อมูลเหล่านั้นได้ ไม่ว่าประการใด ๆ บทวิเคราะห์ในเอกสารนี้ จัดทำขึ้นโดยอ้างอิงหลักเกณฑ์ทางวิชาการเกี่ยวกับหลักการวิเคราะห์ และมีได้เป็นการชี้นำ หรือเสนอแนะให้ซื้อหรือขายหลักทรัพย์ใด ๆ การตัดสินใจซื้อหรือขายหลักทรัพย์ใด ๆ ของผู้อ่าน ไม่ว่าจะเกิดจากการอ่านบทความในเอกสารนี้หรือไม่ก็ตาม ล้วนเป็นผลจากการใช้วิจารณญาณของผู้อ่าน โดยไม่มีส่วนเกี่ยวข้องกับหรือพันธะผูกพันใด ๆ กับ บริษัทหลักทรัพย์ คิงส์ฟอร์ด จำกัด(มหาชน) ไม่ว่ากรณีใด



ที่มา ; TQ Professional

GLOBAL

Resistance 20.40

Support 19.50

แนะนำเก็งกำไร แท่งเทียนแกว่งตัวได้ระดับพร้อม volume เข้าสะสม ด้าน Indicator MACD และ RSI มีแนวโน้มฟื้นตัวบวก เบื้องต้นหากยืนยันเหนือแนวรับ 19.50 บาท ได้คาดหวังการขึ้นต่อ โดยมีแนวต้านถัดไป 20.40 บาท ส่วนจุด Stop Loss 19.30 บาท



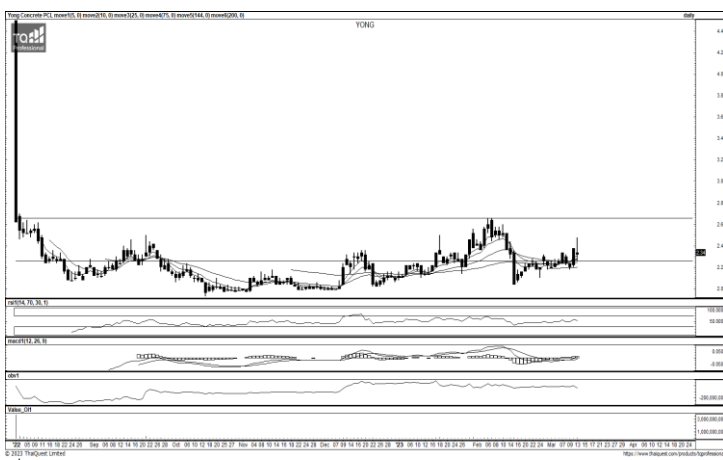
ที่มา ; TQ Professional

PRAPAT

Resistance 2.28-2.34

Support 2.06

แนะนำเก็งกำไร แท่งเทียนทยอยฟื้นตัวเหนือเส้นค่าเฉลี่ยระยะสั้น พร้อม volume เข้าสะสม ด้าน RSI / MACD ส่งสัญญาณบวก เบื้องต้นคาดหวังเห็นการทยอยปรับขึ้นต่อ โดยมีเป้าหมายแนวต้าน 2.28-2.34 บาท ส่วนแนวรับ 2.06 บาท และ Stop Loss ที่ 2.00 บาท



ที่มา ; TQ Professional

YONG

Resistance 2.66

Support 2.26

แนะนำเก็งกำไร แท่งเทียนมีแนวโน้มฟื้นตัว พร้อมปริมาณการซื้อขายทยอยเข้าสะสม ด้าน MACD เกิดสัญญาณบวก ประเมินเบื้องต้นหากยืนยันแนวรับ 2.26 บาทได้ ลุ้นแกว่งขึ้นโดยมีเป้าหมายแนวต้าน 2.66 บาท และพิจารณาจุด Stop Loss ที่ 2.20 บาท

Technical Analyst

Apichai Raomanachai No. 002939

Asst. Technical Analyst

Nopporn Chaykaew No. 043964

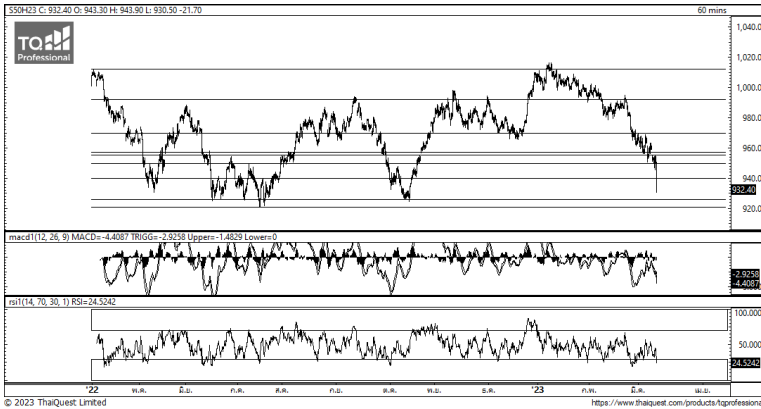
ข้อมูลในเอกสารฉบับนี้ รวบรวมมาจากแหล่งข้อมูลที่น่าเชื่อถือ อย่างไรก็ดี บริษัทหลักทรัพย์ คิงส์ฟอร์ด จำกัด (มหาชน) ไม่สามารถที่จะยืนยันหรือรับรองความถูกต้องของข้อมูลเหล่านั้นได้ ไม่ว่าประการใด ๆ บทวิเคราะห์ในเอกสารนี้ จัดทำขึ้นโดยอ้างอิงหลักเกณฑ์ทางวิชาการเกี่ยวกับหลักการวิเคราะห์ และมีได้เป็นการชี้แนะ หรือเสนอแนะให้ซื้อหรือขายหลักทรัพย์ใด ๆ การตัดสินใจซื้อหรือขายหลักทรัพย์ใด ๆ ของผู้อ่าน ไม่ว่าจะเกิดจากการอ่านบทความในเอกสารหรือไม่ก็ตาม ล้วนเป็นผลจากการใช้วิจารณญาณของผู้อ่าน โดยไม่มีส่วนเกี่ยวข้องกับหรือพันธะผูกพันใด ๆ กับ บริษัทหลักทรัพย์ คิงส์ฟอร์ด จำกัด(มหาชน) ไม่ว่ากรณีใด

SET50 Index Futures



KINGSFORD

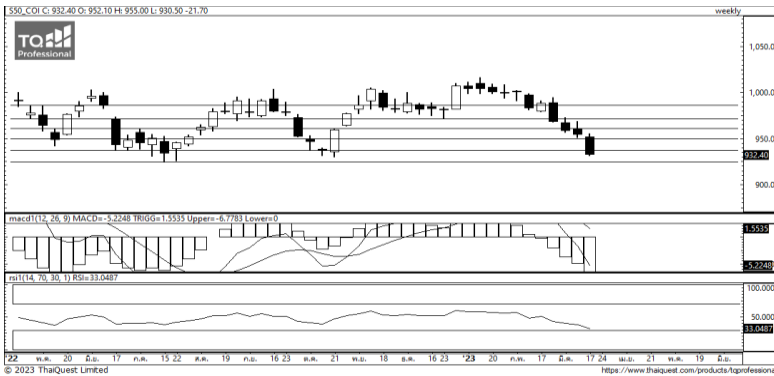
วันอังคารที่ 14 มีนาคม พ.ศ. 2566



ที่มา: Kingsford Research

ภาพการลงทุนระยะสั้น

S50H23 ปิดที่ 932.40 จุด ปรับตัวลดลง 21.7 จุด หรือ -2.27%
S50H23 มีเคลื่อนไหวในลักษณะขาลง และ Indicator ยังสนับสนุนในขาลงอยู่ โดยมองแนวรับที่ 925 จุด และมีแนวต้านที่ 940 จุด หากยังอยู่ต่ำกว่า 940 จุดได้ฝั่งของการ Short ยังคงได้เปรียบกว่า โดยมีจุดต่ำสุดอยู่ที่ 921 จุด



ที่มา: Kingsford Research

ภาพการลงทุนรายสัปดาห์

สำหรับภาพรายสัปดาห์ เปิดสถานะ Short Full Port S50H23 สามารถปรับตัวลงมาต่ำกว่าแนวต้านที่ 950 จุด และมีกรอบการเคลื่อนไหวกรอบต่อไปที่แนวรับ 920 และแนวต้านที่ 950 เนื่องจาก Indicator อย่าง MACD แสดงสัญญาณเป็นทิศทางขาลง โดยถ้า S50H23 ต่ำกว่า 940 จุด ฝั่งการ Short ยังคงได้เปรียบกว่า

Market Overview

นักลงทุนต่างชาติ Shot สุทธิ 3,200 สัญญา ส่วนสะสมประจำเดือน มี.ค.มียอด Short สุทธิ 49,918 สัญญา และยอดสะสม ตั้งแต่เดือน ม.ค. เป็นยอด Short สุทธิ 275,536 สัญญา ในส่วนของตลาดหุ้นสหรัฐ ดัชนี DJIA ปิด -0.28%, ดัชนี S&P500 ปิด -0.15% และ ดัชนี Nasdaq ปิด +0.45% กระทรวงการคลังสหรัฐและเฟดพร้อมใจกันออกมาตรการกู้วิกฤตเมื่อก่อนนี้ โดยระบุว่า ประชาชนที่ฝากเงินไว้กับ SVB และธนาคารซิเกเนเจอร์ แบงก์ (Signature Bank) ซึ่งถูกสั่งปิดกิจการด้วยนั้น สามารถเข้าถึงเงินฝากได้เต็มจำนวนตั้งแต่วันที่ 13 มี.ค.เป็นต้นไป ขณะที่เฟดประกาศจัดตั้งโครงการ "Bank Term Funding Program" โดยมีวัตถุประสงค์เพื่อปกป้องสถาบันการเงินจากผลกระทบของการล้มละลายของ SVB นักลงทุนให้นำหนักมากกว่า 50% ต่อคาดการณ์ที่ว่าเฟดจะไม่ปรับขึ้นอัตราดอกเบี้ยในการประชุมเดือนนี้ หลังการล่มสลายของ SVB ซึ่งถือเป็นวิกฤตการณ์ครั้งใหญ่ที่สุดของภาคธนาคารสหรัฐนับตั้งแต่เลห์แมน บราเธอร์สล้มละลายในปี 2551 โดยล่าสุด FedWatch Tool ของ CME Group บ่งชี้ว่า นักลงทุนให้น้ำหนัก 54.2% ที่เฟดจะคงอัตราดอกเบี้ยที่ระดับ 4.50-4.75% ในการประชุมวันที่ 21-22 มี.ค. หลังจากที่ก่อนหน้านี้ นักลงทุนไม่เคยให้น้ำหนักต่อการคาดการณ์ดังกล่าว

	Close	Change	Volume	OI
SET50	939.39	-14.9	1,035,475,025	656,582
S50H23	932.40	-21.7	176,032	496,474
S50M23	929.60	-22.6	35,565	113,582
S50U23	927.80	-23.0	7,696	28,816
S50Z23	927.70	-23.0	5,904	17,328

Source: TQ Pro

	Last	Support	Resistance
SET50	939.39	935	950
S50H23	932.40	925	940
S50M23	929.60	925	935

Source: Kingsford Securities

Volume by Investors	SET (Million Bath)	Index Futures (Contracts)
Local Institutions	552.46	8,234
Foreign	-2,193.40	-3,200
Local Investor	3,502.71	-5,034

Apichai Raomanachai
Nut Kaewborisutsakul

No. 002939
Asst. Derivatives Analyst

ข้อมูลในเอกสารฉบับนี้ รวบรวมมาจากแหล่งข้อมูลที่น่าเชื่อถือ อย่างไรก็ดี บริษัทหลักทรัพย์ คิงส์ฟอร์ด จำกัด (มหาชน) ไม่สามารถที่จะยืนยันหรือรับรองความถูกต้องของข้อมูลเหล่านี้ได้ ไม่ว่าประการใด ๆ บทวิเคราะห์ในเอกสารนี้ จัดทำขึ้นโดยอ้างอิงหลักเกณฑ์ทางวิชาการเกี่ยวกับหลักการวิเคราะห์ และมีได้เป็นการชี้แนะ หรือเสนอแนะให้ซื้อหรือขายหลักทรัพย์ใด ๆ การตัดสินใจซื้อหรือขายหลักทรัพย์ใด ๆ ของผู้อ่าน ไม่ว่าจะเกิดจากการอ่านบทความในเอกสารนี้หรือไม่ก็ตาม ล้วนเป็นผลจากการใช้วิจารณญาณของผู้อ่าน โดยไม่มีส่วนเกี่ยวข้องกับหรือพันธะผูกพันใด ๆ กับ บริษัทหลักทรัพย์ คิงส์ฟอร์ด จำกัด (มหาชน) ไม่ว่ากรณีใด

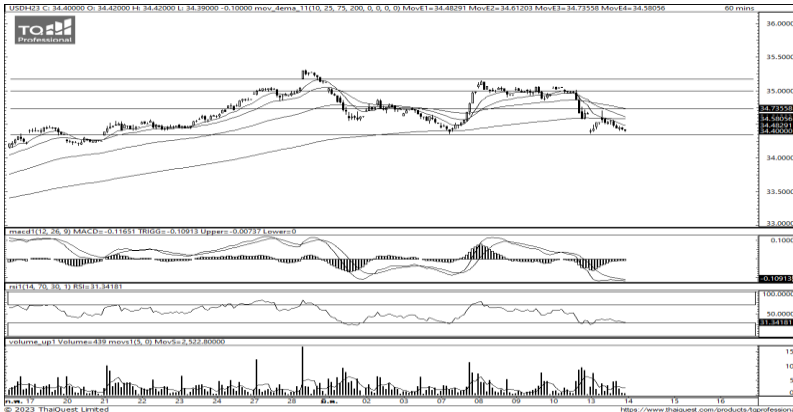
SET50 Index Futures



KINGSFORD

Series	Close	Chg	Vol. Contracts	OI	OI Chg	Theoretical	Basis	Daly Left	LTD
S50H23	932.40	-21.7	176,032	523,639	-27,165	938.75	-6.99	16	30/3/2566
S50M23	929.60	-22.6	35,565	107,030	6,552	935.12	-9.79	107	29/6/2566
S50U23	927.80	-23.0	7,696	30,152	-1,336	931.49	-11.59	198	28/9/2566
S50Z23	927.70	-23.0	5,904	17,222	106	927.86	-11.69	289	28/12/2566
S50K23	929.90	-22.1	44	160	13	936.32	-9.49	77	30/5/2566

Currency Futures



ที่มา: Kingsford Research

ภาพการลงทุในระยะสั้น

เข้านี้ dollar index อยู่ที่ 103.733 จุด แข็งค่าขึ้น +0.13 % โดยที่ USDH23 ปิดเมื่อวานนี้แข็งค่าขึ้น 0.48 บาท/USD โดยค่าเงินปรับตัวลงต่ำกว่า EMA 200 วัน และ MACD อยู่ในทิศทางขาลงซึ่งแสดงถึงการแข็งค่าในสวน RSI ปรับตัวลงใกล้สัญญาณ Over Sold เน้น Wait & See โดยมองกรอบการเคลื่อนไหวของ USDH23 อยู่ระหว่างแนวรับที่ 34.00 และแนวต้านที่ 3 4.80 หากสามารถหลุด 34.50 ควรเปิดสถานะ Short เป็นฝั่งที่ได้เปรียบกว่า

	Last	Change	Volume	OI
USDH23	34.53	-0.48	53,770	102,144
USDJ23	34.40	-0.46	2,942	6,622
USDK23	34.37	-0.43	2,879	1,254
USDM23	34.19	-0.43	31,555	43,749

Source: TQ Pro

	Last	Support	Resistance
RTXUSTB	34.34	34.00	34.50
USDH23	34.65	34.00	34.80
USDM23	34.30	34.00	34.50

Source: Kingsford Securities

ข้อมูลในเอกสารฉบับนี้ รวบรวมมาจากแหล่งข้อมูลที่น่าเชื่อถือ อย่างไรก็ดี บริษัทหลักทรัพย์ คิงส์ฟอร์ด จำกัด (มหาชน) ไม่สามารถที่จะยืนยันหรือรับรองความถูกต้องของข้อมูลเหล่านี้ได้ ไม่ว่าประการใด ๆ บทวิเคราะห์ในเอกสารนี้ จัดทำขึ้นโดยอ้างอิงหลักเกณฑ์ทางวิชาการเกี่ยวกับหลักการวิเคราะห์ และมีได้เป็นการชี้แนะ หรือเสนอแนะให้ซื้อหรือขายหลักทรัพย์ใด ๆ การตัดสินใจซื้อหรือขายหลักทรัพย์ใด ๆ ของผู้อ่าน ไม่ว่าจะเกิดจากการอ่านบทความในเอกสารนี้หรือไม่ก็ตาม ล้วนเป็นผลจากการใช้วิจารณญาณของผู้อ่าน โดยไม่มีส่วนเกี่ยวข้องกับหรือพันธะผูกพันใด ๆ กับ บริษัทหลักทรัพย์ คิงส์ฟอร์ด จำกัด (มหาชน) ไม่ว่ากรณีใด



Most Active Grainer (%chg)

Rank	STOCK	OI	Price Chg (20 Working Days)
1	OSP	5,291	15.04%
2	TASCO	2,812	9.24%
3	DELTA	2,188	8.43%
4	AMATA	6,301	8.08%
5	COM7	12,291	5.83%
6	GLOBAL	2,497	5.24%
7	ORI	8,220	5.08%
8	ERW	7,108	4.17%
9	PTG	23,577	3.01%
10	BJC	3,874	2.65%
11	TCAP	332	2.34%
12	TTA	5,567	1.95%
13	THG	127	1.82%
14	QH	18,246	1.71%
15	ICHI	15,087	1.64%
16	BH	1,206	0.96%
17	AP	13,524	0.82%
18	CENTEL	2,790	0.45%
19	STEC	20,207	0.00%
20	SPCG	458	0.00%
21	TPIPP	5,066	0.00%
22	ESSO	51,409	-0.55%
23	SCGP	11,367	-0.97%
24	CBG	4,834	-1.48%
25	TOA	2,060	-1.49%
26	CHG	5,773	-1.59%
27	BLA	11,140	-1.67%
28	SCC	2,326	-1.79%
29	TISCO	509	-1.96%
30	PSL	3,057	-1.96%

Top Gainers OI (%chg)

STOCK	OI	%Daily Top OI Change	STOCK	OI	%5 Day Top OI Change
TCAP	332	40.68%	TRUE	19,253	66.26%
LH	2,347	27.76%	STA	3,483	52.43%
CHG	5,773	21.00%	PLANB	27,629	34.00%
BBL	8,019	14.38%	LH	2,347	27.76%
THCOM	8,050	14.25%	INTUCH	1,863	25.03%
BCH	21,948	11.81%	AOT	7,325	22.08%
BEM	46,813	8.04%	DELTA	2,188	18.08%
ORI	8,220	7.05%	BCP	6,691	17.67%
KTC	55,555	3.78%	KTC	55,555	16.71%
ADVANC	4,925	3.64%	BBL	8,019	13.06%
STA	3,483	2.65%	BCH	21,948	11.51%
AOT	7,325	2.62%	M	1,887	9.26%
STEC	20,207	1.68%	GPSC	7,514	8.73%
BH	1,206	1.60%	VGI	35,474	8.27%
SUPER	111,826	1.56%	AP	13,524	8.24%

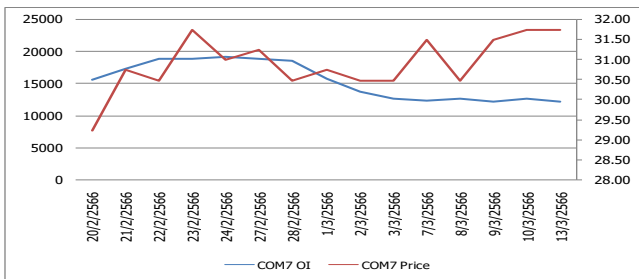
Source: TQ Pro

Top Loser OI (%chg)

STOCK	OI	%Daily Top OI Change	STOCK	OI	%5 Day Top OI Change
THG	127	-48.58%	THG	127	-71.59%
WHA	46,682	-47.06%	WHA	46,682	-58.83%
TRUE	19,253	-30.18%	TCAP	332	-38.97%
GLOBAL	2,497	-24.61%	GLOBAL	2,497	-36.07%
AMATA	6,301	-20.94%	SPRC	3,088	-33.04%
TTB	51,934	-20.79%	BJC	3,874	-25.08%
TISCO	509	-20.34%	TISCO	509	-24.93%
KBANK	22,922	-19.21%	SIRI	90,798	-24.45%
AWC	12,898	-19.19%	CENTEL	2,790	-22.99%
MEGA	659	-13.18%	AMATA	6,301	-22.79%
TASCO	2,812	-12.64%	TTB	51,934	-20.69%
KKP	6,955	-12.54%	PSH	797	-20.38%
ERW	7,108	-12.39%	ERW	7,108	-18.39%
SIRI	90,798	-11.82%	AWC	12,898	-16.95%
MBK	6,015	-11.78%	KKP	6,955	-16.75%

หุ้นที่มีทิศทาง ราคาและ OI ที่น่าจับตามอง

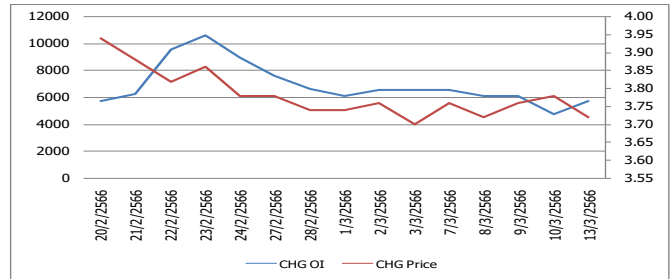
OI Trend COM7



Recommend : Short
Support : 31.00

Resistance : 33.00
Stop-Loss : 33.50

OI Trend CHG



Recommend : Long
Support : 3.50

Resistance : 4.00
Stop-Loss : 3.30

Source: KINGSFORD

APICHAJ RAOMANACHAI No. 002939
NUT KAEWBORISUTSAKUL Asst. Derivatives Analyst

ข้อมูลในเอกสารฉบับนี้ รวบรวมมาจากแหล่งข้อมูลที่น่าเชื่อถือ อย่างไรก็ตาม บริษัทหลักทรัพย์ คิงส์ฟอร์ด จำกัด (มหาชน) ไม่สามารถที่จะยืนยันหรือรับรองความถูกต้องของข้อมูลเหล่านี้ได้ ไม่ว่าประการใด ๆ บทวิเคราะห์ในเอกสารนี้ จัดทำขึ้นโดยอ้างอิงหลักการทางวิชาการเกี่ยวกับหลักการวิเคราะห์ และไม่ได้เป็นการชี้นำ หรือเสนอแนะให้ซื้อหรือขายหลักทรัพย์ใด ๆ การตัดสินใจซื้อหรือขายหลักทรัพย์ใด ๆ ของผู้อ่าน ไม่ว่าจะเกิดจากการอ่านบทความในเอกสารหรือไม่ได้ตาม ส่วนเป็นผลจากการใช้วิจารณญาณของผู้อ่าน โดยไม่มีส่วนเกี่ยวข้องกับหรือหนี้ผูกพันใด ๆ กับ บริษัทหลักทรัพย์ คิงส์ฟอร์ด จำกัด (มหาชน) ไม่พวกรณนี้

Short Sales



KINGSFORD

มูลค่าการขายชอร์ต ณ วันที่ 13 มีนาคม 2566

หลักทรัพย์	ปริมาณหุ้นที่ขายชอร์ต (หุ้น)	มูลค่าการขายชอร์ต (บาท)	%เทียบมูลค่าซื้อขายตลาดรวม
7UP	513,600	362,062	1.54%
AAI	210,500	1,382,075	1.52%
AAV	2,964,100	8,298,882	6.14%
ACC	1,014,400	1,270,931	11.37%
ACE	850,700	2,006,926	2.35%
ACE-R	104,400	246,240	0.29%
ADVANC	849,100	176,041,900	7.35%
ADVANC-R	409,500	84,508,300	3.54%
AEONTS	1,100	216,300	0.33%
AEONTS-R	800	156,000	0.24%
AGE-R	1,031,200	4,079,346	8.89%
AH	54,400	1,589,725	0.92%
AH-R	32,100	938,925	0.54%
AIE	104,300	252,558	7.75%
AIT	173,900	989,070	4.11%
AJ	117,100	1,282,650	31.86%
AKR	299,700	299,700	3.27%
AMATA	1,214,800	26,450,200	5.58%
AMATA-R	915,100	19,809,060	4.21%
ANAN	670,700	912,881	5.10%
AOT	1,068,100	72,811,000	2.82%
AOT-R	1,339,100	91,154,075	3.53%
AP	1,762,800	21,773,520	7.93%
AP-R	1,450,200	17,855,480	6.52%
AS	219,000	2,852,110	10.72%
AS-R	700	9,140	0.03%
ASIAN	39,800	501,930	2.20%
ASK	38,400	1,068,725	2.64%
ASK-R	15,400	429,500	1.06%
ASP	392,700	1,139,724	6.77%
ASP-R	2,900	8,410	0.05%
ASW	7,200	61,560	0.29%
AU	4,400	49,280	0.14%
AU-R	112,300	1,252,230	3.64%
AUCT	43,500	454,360	1.57%
AURA	78,200	1,432,520	0.96%
AURA-R	45,300	825,510	0.56%
AWC	5,913,300	32,526,015	9.81%
AWC-R	2,597,700	14,403,520	4.31%
BA	62,800	805,350	2.59%
BA-R	119,000	1,528,680	4.91%
BAFS	88,900	2,742,175	6.26%
BAFS-R	24,300	747,275	1.71%
BAM	3,921,200	54,476,020	10.79%
BAM-R	3,381,000	46,688,130	9.31%
BANPU	12,979,900	139,663,000	12.14%
BANPU-R	3,946,700	42,527,660	3.69%
BAY	63,400	1,839,800	6.30%
BAY-R	21,400	622,175	2.13%
BBGI	26,400	159,540	1.29%
BBGI-R	3,500	21,170	0.17%
BBIK	3,200	361,300	0.87%
BBIK-R	38,600	4,370,150	10.54%
BBL	1,691,200	262,371,300	12.97%
BBL-R	97,500	15,195,450	0.75%

ข้อมูลในเอกสารฉบับนี้ รวบรวมมาจากแหล่งข้อมูลที่น่าเชื่อถือ อย่างไรก็ตาม บริษัทหลักทรัพย์ คิงส์ฟอร์ด จำกัด (มหาชน) ไม่สามารถที่จะยืนยันหรือรับรองความถูกต้องของข้อมูลเหล่านี้ได้ ไม่ว่าประการใด ๆ บทวิเคราะห์ในเอกสารนี้ จัดทำขึ้นโดยอ้างอิงหลักเกณฑ์ทางวิชาการเกี่ยวกับหลักการวิเคราะห์ และมีได้เป็นการชี้แนะ หรือเสนอแนะให้ซื้อหรือขายหลักทรัพย์ใด ๆ การตัดสินใจซื้อหรือขายหลักทรัพย์ใด ๆ ของผู้อ่าน ไม่ว่าจะเกิดจากการอ่านบทความในเอกสารนี้หรือไม่ก็ตาม ล้วนเป็นผลจากการใช้วิจารณญาณของผู้อ่าน โดยไม่มีส่วนเกี่ยวข้องกับหรือผูกพันใด ๆ กับ บริษัทหลักทรัพย์ คิงส์ฟอร์ด จำกัด (มหาชน) ไม่ว่ากรณีใด

Short Sales



KINGSFORD

มูลค่าการขายชอร์ต ณ วันที่ 13 มีนาคม 2566

หลักทรัพย์	ปริมาณหุ้นที่ขายชอร์ต (หุ้น)	มูลค่าการขายชอร์ต (บาท)	%เทียบมูลค่าซื้อขายตลาดรวม
BCH	525,300	10,301,050	6.78%
BCH-R	1,014,700	19,958,130	13.10%
BCP	510,100	16,366,325	6.33%
BCP-R	810,400	26,102,350	10.05%
BCPG	408,900	3,774,450	6.99%
BCPG-R	615,800	5,651,840	10.53%
BDMS	9,016,200	253,954,275	17.10%
BDMS-R	470,600	13,265,400	0.89%
BE8	4,700	279,375	0.51%
BEAUTY	357,600	452,627	4.12%
BEAUTY-R	723,800	919,510	8.35%
BEC	207,900	1,886,115	5.53%
BEC-R	641,900	5,793,560	17.07%
BEM	11,040,100	99,839,210	17.69%
BEM-R	4,028,400	36,391,240	6.46%
BGC	9,900	98,010	2.30%
BGRIM	302,400	11,564,150	2.81%
BGRIM-R	769,000	29,582,075	7.15%
BH	217,300	46,019,400	9.97%
BH-R	133,100	28,201,900	6.11%
BJC	469,800	17,755,450	8.27%
BJC-R	495,100	18,822,875	8.71%
BLA	131,300	3,986,100	1.11%
BLA-R	839,100	24,836,275	7.07%
BLAND	427,000	427,068	2.33%
BLAND-R	628,900	627,855	3.43%
BOL	40,700	410,020	5.12%
BOL-R	800	8,000	0.10%
BPP	47,700	728,060	5.24%
BPP-R	10,300	157,590	1.13%
BRI	52,500	661,500	0.74%
BRI-R	41,700	525,420	0.59%
BRR	13,600	86,670	1.00%
BTG	31,100	958,075	0.97%
BTG-R	104,000	3,213,700	3.25%
BTS	24,715,600	165,384,325	6.23%
BTS-R	51,904,300	352,871,095	13.08%
BYD	721,600	7,286,690	10.70%
BYD-R	593,800	6,024,510	8.81%
CBG	287,700	28,882,150	12.55%
CBG-R	135,500	13,586,475	5.91%
CENTEL	142,700	8,082,025	7.91%
CENTEL-R	153,500	8,707,325	8.51%
CHAYO	52,000	452,510	1.45%
CHG	1,477,200	5,512,446	8.62%
CHG-R	1,540,600	5,757,614	8.99%
CK	223,200	4,425,910	4.97%
CK-R	647,800	12,848,480	14.42%
CKP	237,500	958,862	2.33%
CKP-R	1,493,000	6,026,950	14.63%
COM7	1,184,200	37,717,100	8.96%
COM7-R	896,300	28,568,250	6.78%
CPALL	1,910,200	118,778,825	7.98%
CPALL-R	760,200	47,431,025	3.17%
CPF	2,508,200	54,868,590	8.32%

ข้อมูลในเอกสารฉบับนี้ รวบรวมมาจากแหล่งข้อมูลที่น่าเชื่อถือ อย่างไรก็ตาม บริษัทหลักทรัพย์ คิงส์ฟอร์ด จำกัด (มหาชน) ไม่สามารถที่จะยืนยันหรือรับรองความถูกต้องของข้อมูลเหล่านี้ได้ ไม่ว่าประการใด ๆ บริษัทฯระเหินเอกสารนี้จัดทำขึ้นโดยอ้างอิงถึงหลักเกณฑ์ทางวิชาการเกี่ยวกับหลักการวิเคราะห์ และมีได้เป็นการชี้แนะ หรือเสนอแนะให้ซื้อหรือขายหลักทรัพย์ใด ๆ การตัดสินใจซื้อหรือขายหลักทรัพย์ใด ๆ ของผู้อ่าน ไม่ว่าจะเกิดจากการอ่านบทความในเอกสารนี้หรือไม่ก็ตาม ล้วนเป็นผลจากการใช้วิจารณญาณของผู้อ่าน โดยไม่มีส่วนเกี่ยวข้องกับหรือผูกพันใด ๆ กับ บริษัทหลักทรัพย์ คิงส์ฟอร์ด จำกัด (มหาชน) ไม่ว่ากรณีใด

Short Sales



KINGSFORD

มูลค่าการขายชอร์ต ณ วันที่ 13 มีนาคม 2566

หลักทรัพย์	ปริมาณหุ้นที่ขายชอร์ต (หุ้น)	มูลค่าการขายชอร์ต (บาท)	%เทียบมูลค่าซื้อขายตลาดรวม
CPF-R	1,046,400	22,914,630	3.47%
CPN	829,300	54,444,775	6.09%
CPN-R	1,288,200	84,863,675	9.46%
CRC	1,003,600	42,993,875	7.84%
CRC-R	1,396,500	59,892,000	10.91%
CV	286,500	479,043	5.19%
DCC	982,700	2,205,724	16.65%
DCC-R	134,000	300,160	2.27%
DDD	16,400	245,980	5.10%
DELTA	29,000	28,607,900	1.12%
DELTA-R	165,900	164,664,700	6.40%
DEMCO	10,400	48,514	4.01%
DITTO	16,100	643,175	0.65%
DITTO-R	3,900	159,700	0.16%
DMT	33,100	446,850	1.07%
DOHOME	920,900	13,303,440	6.54%
DOHOME-R	1,367,200	19,731,910	9.71%
DRT	1,800	13,950	0.79%
DUSIT	5,900	68,160	0.45%
EA	488,400	37,330,600	4.63%
EA-R	840,300	64,162,125	7.96%
EASTW	22,700	113,046	0.91%
EGATIF	80,900	531,210	7.87%
EGCO	36,600	5,857,050	2.83%
EGCO-R	57,900	9,272,900	4.48%
EKH	68,600	561,305	2.42%
EKH-R	3,300	27,065	0.12%
EP	27,400	96,606	3.22%
EPG	196,000	1,622,385	18.88%
EPG-R	98,500	815,750	9.49%
ERW	249,900	1,260,730	1.61%
ESSO	905,700	8,201,145	3.46%
ESSO-R	2,000	18,020	0.01%
ETC	64,700	283,930	1.03%
ETC-R	919,100	4,029,908	14.61%
FORTH	16,300	579,900	0.46%
FORTH-R	263,800	9,292,925	7.45%
FPI	77,600	202,416	2.68%
FSMART	102,500	1,063,980	0.97%
GFPT	467,000	5,626,390	8.78%
GFPT-R	280,300	3,402,840	5.27%
GJS	514,600	154,380	3.42%
GLOBAL	1,560,700	30,977,790	6.47%
GLOBAL-R	670,000	13,288,670	2.78%
GPSC	755,500	50,538,975	11.35%
GPSC-R	739,900	49,307,075	11.11%
GULF	1,856,700	95,286,325	6.98%
GULF-R	1,473,600	75,510,150	5.54%
GUNKUL	5,096,000	19,884,502	2.54%
GUNKUL-R	15,963,300	61,440,794	7.97%
HANA	229,700	12,177,175	2.81%
HANA-R	946,600	50,606,950	11.57%
HENG	280,100	801,940	3.61%
HENG-R	11,900	33,834	0.15%

ข้อมูลในเอกสารฉบับนี้ รวบรวมมาจากแหล่งข้อมูลที่น่าเชื่อถือ อย่างไรก็ตาม บริษัทหลักทรัพย์ คิงส์ฟอร์ด จำกัด (มหาชน) ไม่สามารถที่จะยืนยันหรือรับรองความถูกต้องของข้อมูลเหล่านี้ได้ ไม่ว่าประการใด ๆ บทวิเคราะห์ในเอกสารนี้ จัดทำขึ้นโดยอ้างอิงหลักเกณฑ์ทางวิชาการเกี่ยวกับหลักการวิเคราะห์ และมีได้เป็นการชี้แนะ หรือเสนอแนะให้ซื้อหรือขายหลักทรัพย์ใด ๆ การตัดสินใจซื้อหรือขายหลักทรัพย์ใด ๆ ของผู้อ่าน ไม่ว่าจะเกิดจากการอ่านบทความในเอกสารนี้หรือไม่ก็ตาม ล้วนเป็นผลจากการใช้วิจารณญาณของผู้อ่าน โดยไม่มีส่วนเกี่ยวข้องกับหรือผูกพันใด ๆ กับ บริษัทหลักทรัพย์ คิงส์ฟอร์ด จำกัด (มหาชน) ไม่ว่ากรณีใด

Short Sales



KINGSFORD

มูลค่าการขายชอร์ต ณ วันที่ 13 มีนาคม 2566

หลักทรัพย์	ปริมาณหุ้นที่ขายชอร์ต (หุ้น)	มูลค่าการขายชอร์ต (บาท)	%เทียบมูลค่าซื้อขายตลาดรวม
HL	21,400	506,120	2.44%
HMPRO	3,058,200	43,570,040	7.50%
HMPRO-R	2,561,600	36,628,080	6.28%
HTC	12,600	402,225	2.92%
HUMAN	240,400	2,741,640	8.80%
ICHI	275,500	3,517,920	3.20%
III	191,400	2,743,740	3.25%
III-R	95,900	1,389,840	1.63%
ILM	15,500	329,010	1.23%
ILM-R	4,600	97,970	0.36%
INTUCH	680,500	49,576,650	9.31%
INTUCH-R	793,500	57,652,375	10.86%
IP	5,300	69,430	0.66%
IRPC	6,863,700	19,086,886	6.34%
IRPC-R	12,851,600	35,639,278	11.86%
ITD	1,259,900	1,944,960	5.70%
ITD-R	155,600	238,069	0.70%
ITEL	91,500	308,910	1.21%
IVL	1,720,700	61,545,250	9.22%
IVL-R	1,235,200	44,291,375	6.62%
JAS	10,689,300	21,137,267	8.68%
JAS-R	20,074,500	39,709,835	16.31%
JMART	880,900	20,118,500	1.88%
JMART-R	2,956,100	67,854,070	6.30%
JMT	2,308,000	95,967,050	12.90%
JMT-R	1,232,500	50,856,775	6.89%
JR	3,000	19,200	0.78%
JTS-R	206,700	7,835,575	34.67%
JUBILE	7,900	204,075	11.53%
KAMART	47,100	318,215	0.52%
KBANK	2,504,600	330,437,800	4.43%
KBANK-R	3,241,100	426,380,500	5.73%
KCC	5,000	31,775	0.22%
KCE	556,000	26,576,700	7.30%
KCE-R	724,000	34,412,750	9.50%
KEX	43,700	656,730	1.69%
KEX-R	164,600	2,485,480	6.38%
KGI	705,400	3,517,970	10.36%
KGI-R	15,600	77,898	0.23%
KISS	17,800	129,260	0.68%
KISS-R	28,200	202,530	1.08%
KKP	621,100	41,033,050	3.74%
KKP-R	856,600	55,950,850	5.16%
KLINIQA	25,300	1,010,475	0.57%
KLINIQA-R	15,100	617,625	0.34%
KSL	463,500	1,626,912	4.63%
KSL-R	465,900	1,627,816	4.65%
KTB	5,126,300	86,843,630	15.20%
KTB-R	1,892,900	32,056,550	5.61%
KTC	515,000	28,396,200	10.27%
KTC-R	383,500	21,135,875	7.65%
LANNA	78,200	1,287,330	2.27%
LANNA-R	2,000	33,000	0.06%
LH	4,240,900	41,030,070	8.89%

ข้อมูลในเอกสารฉบับนี้ รวบรวมมาจากแหล่งข้อมูลที่น่าเชื่อถือ อย่างไรก็ตาม บริษัทหลักทรัพย์ คิงส์ฟอร์ด จำกัด (มหาชน) ไม่สามารถที่จะยืนยันหรือรับรองความถูกต้องของข้อมูลเหล่านี้ได้ ไม่ว่าประการใด ๆ บทวิเคราะห์ในเอกสารนี้ จัดทำขึ้นโดยอ้างอิงหลักเกณฑ์ทางวิชาการเกี่ยวกับหลักการวิเคราะห์ และมีได้เป็นการชี้แนะ หรือเสนอแนะให้ซื้อหรือขายหลักทรัพย์ใด ๆ การตัดสินใจซื้อหรือขายหลักทรัพย์ใด ๆ ของผู้อ่าน ไม่ว่าจะเกิดจากการอ่านบทความในเอกสารนี้หรือไม่ก็ตาม ล้วนเป็นผลจากการใช้วิจารณญาณของผู้อ่าน โดยไม่มีส่วนเกี่ยวข้องกับหรือผูกพันใด ๆ กับ บริษัทหลักทรัพย์ คิงส์ฟอร์ด จำกัด (มหาชน) ไม่ว่ากรณีใด

Short Sales



KINGSFORD

มูลค่าการขายชอร์ต ณ วันที่ 13 มีนาคม 2566

หลักทรัพย์	ปริมาณหุ้นที่ขายชอร์ต (หุ้น)	มูลค่าการขายชอร์ต (บาท)	%เทียบมูลค่าซื้อขายตลาดรวม
LH-R	4,267,900	41,342,950	8.94%
LHFG	170,900	192,241	1.53%
LHFG-R	300	336	0.00%
LOXLEY	57,600	120,962	2.17%
LPN	641,700	2,695,080	16.72%
LPN-R	333,700	1,406,186	8.70%
M	33,600	1,797,600	3.59%
M-R	62,500	3,343,750	6.68%
MAJOR	267,500	4,653,760	12.19%
MAJOR-R	107,700	1,861,200	4.91%
MBK	23,400	389,690	0.87%
MBK-R	154,900	2,571,590	5.74%
MC	30,600	333,230	1.80%
MC-R	3,600	39,240	0.21%
MEGA	247,900	11,002,825	7.38%
MEGA-R	270,900	12,013,925	8.06%
MINT	2,659,300	87,308,900	10.06%
MINT-R	1,571,300	51,155,300	5.95%
MONO	371,600	552,918	2.38%
MONO-R	13,300	19,684	0.09%
MORE	375,400	93,850	1.47%
MTC	1,499,900	47,463,050	7.77%
MTC-R	1,047,400	33,128,800	5.42%
MTI	100	11,650	0.67%
NER	531,900	3,195,210	3.57%
NETBAY	24,900	611,300	3.71%
NETBAY-R	3,900	95,550	0.58%
NEX	86,600	1,234,270	1.10%
NEX-R	81,100	1,144,510	1.03%
NOBLE	144,400	706,854	1.73%
NOBLE-R	44,900	223,602	0.54%
NRF	123,300	677,320	3.18%
NRF-R	30,700	167,320	0.79%
NSL	800	18,000	0.04%
NSL-R	17,300	381,450	0.88%
NTV	900	36,675	6.57%
ONEE	599,300	4,055,970	8.90%
ONEE-R	98,800	668,170	1.47%
OR	1,182,400	24,292,220	3.91%
OR-R	2,566,700	52,583,120	8.49%
ORI	523,100	6,542,910	3.91%
ORI-R	168,800	2,134,140	1.26%
OSP	1,257,000	40,838,500	11.68%
OSP-R	967,500	31,423,100	8.99%
PCC	23,700	77,058	0.53%
PLANB	595,200	5,285,300	2.07%
PLANB-R	1,411,300	12,518,145	4.90%
PLAT	132,700	534,922	1.85%
PR9-R	11,900	238,000	1.29%
PRI-R	4,100	164,100	0.14%
PRM	302,900	2,313,475	4.72%
PSH	44,100	553,030	3.59%
PSL	343,900	5,080,780	4.03%
PSL-R	726,700	10,739,520	8.52%
PTG	645,300	8,896,410	8.07%
PTG-R	778,600	10,738,930	9.74%

ข้อมูลในเอกสารฉบับนี้ รวบรวมมาจากแหล่งข้อมูลที่น่าเชื่อถือ อย่างไรก็ตาม บริษัทหลักทรัพย์ คิงส์ฟอร์ด จำกัด (มหาชน) ไม่สามารถที่จะยืนยันหรือรับรองความถูกต้องของข้อมูลเหล่านี้ได้ ไม่ว่าประการใด ๆ บทวิเคราะห์ในเอกสารนี้ จัดทำขึ้นโดยอ้างอิงหลักเกณฑ์ทางวิชาการเกี่ยวกับหลักการวิเคราะห์ และมีได้เป็นการชี้แนะ หรือเสนอแนะให้ซื้อหรือขายหลักทรัพย์ใด ๆ การตัดสินใจซื้อหรือขายหลักทรัพย์ใด ๆ ของผู้อ่าน ไม่ว่าจะเกิดจากการอ่านบทความในเอกสารนี้หรือไม่ก็ตาม ล้วนเป็นผลจากการใช้วิจารณญาณของผู้อ่าน โดยไม่มีส่วนเกี่ยวข้องกับหรือผูกพันใด ๆ กับ บริษัทหลักทรัพย์ คิงส์ฟอร์ด จำกัด (มหาชน) ไม่ว่ากรณีใด

Short Sales



KINGSFORD

มูลค่าการขายชอร์ต ณ วันที่ 13 มีนาคม 2566

หลักทรัพย์	ปริมาณหุ้นที่ขายชอร์ต (หุ้น)	มูลค่าการขายชอร์ต (บาท)	%เทียบมูลค่าซื้อขายตลาดรวม
PTL	10,000	182,000	1.09%
PTL-R	105,000	1,908,570	11.43%
PTT	8,572,200	262,307,650	16.63%
PTT-R	418,300	12,763,075	0.81%
PTTEP	707,800	104,860,750	5.77%
PTTEP-R	952,300	141,094,950	7.76%
PTTGC	1,441,200	67,824,100	12.65%
PTTGC-R	602,600	28,211,975	5.29%
QH	933,700	2,240,880	2.49%
QH-R	1,156,100	2,774,640	3.09%
QTC	16,100	75,670	4.98%
RABBIT	1,551,900	1,530,897	3.44%
RABBIT-R	3,083,200	3,016,597	6.83%
RAM	30,300	1,637,125	3.15%
RAM-R	23,700	1,278,100	2.46%
RATCH	739,400	28,790,975	10.75%
RATCH-R	631,900	24,599,975	9.19%
RBF	54,000	700,280	2.03%
RBF-R	212,900	2,747,640	8.01%
RCL	557,000	17,681,550	4.47%
RCL-R	2,557,600	80,989,525	20.53%
RJH	38,800	1,115,375	9.17%
RJH-R	800	22,800	0.19%
ROJNA	110,900	700,605	2.02%
RS	101,700	1,534,730	4.25%
S	566,200	1,018,162	8.28%
S-R	426,600	761,849	6.24%
SABINA	21,200	537,100	1.71%
SABUY	1,864,500	21,877,840	7.68%
SABUY-R	200,100	2,341,180	0.82%
SAK	50,400	317,180	2.94%
SAK-R	73,700	465,315	4.30%
SAMART	50,000	249,103	1.29%
SAMART-R	350,300	1,738,718	9.06%
SAPPE	3,300	188,125	0.47%
SAPPE-R	3,500	199,525	0.49%
SAT	32,300	610,130	1.31%
SAT-R	71,000	1,343,270	2.88%
SAWAD	1,078,900	55,021,400	9.16%
SAWAD-R	487,200	24,731,700	4.14%
SC	171,700	770,960	0.99%
SC-R	173,300	776,120	1.00%
SCB	1,099,100	111,332,350	4.27%
SCB-R	1,328,900	133,818,900	5.17%
SCC	112,900	37,299,400	5.59%
SCC-R	142,900	47,184,400	7.07%
SCCC	28,000	4,032,350	17.04%
SCCC-R	7,900	1,137,850	4.81%
SCGP	1,269,900	65,986,675	13.18%
SCGP-R	683,200	35,378,100	7.09%
SCN	168,700	334,414	17.87%
SENA	22,100	76,908	1.58%
SGP	85,100	836,160	5.63%
SGP-R	1,700	16,520	0.11%
SHR	349,100	1,538,250	1.63%
SINGER	645,400	12,827,920	4.29%

ข้อมูลในเอกสารฉบับนี้ รวบรวมมาจากแหล่งข้อมูลที่น่าเชื่อถือ อย่างไรก็ตาม บริษัทหลักทรัพย์ คิงส์ฟอร์ด จำกัด (มหาชน) ไม่สามารถที่จะยืนยันหรือรับรองความถูกต้องของข้อมูลเหล่านี้ได้ ไม่ว่าประการใด ๆ บริษัทฯระเหในเอกสารนี้ จัดทำขึ้นโดยอ้างอิงหลักเกณฑ์ทางวิชาการเกี่ยวกับหลักการวิเคราะห์ และมีได้เป็นการชี้แนะ หรือเสนอแนะให้ซื้อหรือขายหลักทรัพย์ใด ๆ การตัดสินใจซื้อหรือขายหลักทรัพย์ใด ๆ ของผู้อ่าน ไม่ว่าจะเกิดจากการอ่านบทความในเอกสารนี้หรือไม่ก็ตาม ล้วนเป็นผลจากการใช้วิจารณญาณของผู้อ่าน โดยไม่มีส่วนเกี่ยวข้องกับหรือผูกพันใด ๆ กับ บริษัทหลักทรัพย์ คิงส์ฟอร์ด จำกัด (มหาชน) ไม่ว่ากรณีใด

Short Sales



KINGSFORD

มูลค่าการขายชอร์ต ณ วันที่ 13 มีนาคม 2566

หลักทรัพย์	ปริมาณหุ้นที่ขายชอร์ต (หุ้น)	มูลค่าการขายชอร์ต (บาท)	%เทียบมูลค่าซื้อขายตลาดรวม
SINGER-R	47,600	955,090	0.32%
SIRI	14,174,900	25,788,137	4.18%
SIRI-R	7,810,100	14,268,246	2.31%
SIS	5,800	143,680	3.58%
SISB	99,000	2,614,425	3.28%
SISB-R	51,800	1,353,900	1.71%
SJWD	72,100	1,399,050	3.20%
SJWD-R	40,500	785,770	1.80%
SKR-R	100	975	0.05%
SKY-R	78,700	2,379,100	1.29%
SMPC	26,600	325,620	1.28%
SNC	73,100	995,560	4.17%
SNC-R	6,400	87,680	0.37%
SNNP	114,800	2,735,380	3.16%
SNNP-R	700	16,750	0.02%
SPA	28,800	297,590	0.94%
SPALI	581,700	13,094,660	11.33%
SPALI-R	516,700	11,551,420	10.06%
SPCG	11,100	161,320	1.21%
SPCG-R	20,200	294,920	2.21%
SPRC	973,600	10,489,950	12.82%
SPRC-R	141,400	1,512,980	1.86%
SSP	216,800	2,044,435	18.73%
STA	376,000	8,628,190	7.55%
STA-R	717,900	16,413,250	14.42%
STANLY	1,300	233,850	3.56%
STEC	328,300	4,385,490	7.56%
STEC-R	180,100	2,419,320	4.15%
STGT	763,100	7,845,560	9.56%
STGT-R	28,400	289,680	0.36%
STPI	177,600	765,742	9.10%
SUC	700	21,700	0.73%
SUPER	6,668,000	3,881,897	6.19%
SUPER-R	5,558,600	3,262,087	5.16%
SUPEREIF	5,900	52,260	2.94%
SUSCO	45,800	170,476	0.81%
SUSCO-R	143,000	533,256	2.52%
SYNEX	168,700	2,578,010	4.56%
SYNEX-R	104,400	1,594,630	2.82%
TASCO	714,200	14,404,540	4.06%
TCAP	1,614,100	70,343,075	6.98%
TCAP-R	1,762,200	77,014,600	7.62%
TEAMG	68,000	645,525	0.82%
TFG	75,000	397,500	1.72%
TFG-R	332,800	1,766,260	7.62%
THANI	638,200	2,393,086	4.06%
THANI-R	2,231,000	8,366,110	14.19%
THCOM	258,900	3,719,700	1.13%
THCOM-R	80,000	1,116,830	0.35%
THG	24,900	1,730,550	2.69%
THG-R	147,500	10,251,250	15.92%
TIDLOR	919,900	22,097,940	6.03%
TIDLOR-R	433,900	10,354,610	2.84%
TIPH	44,600	1,999,575	3.63%
TIPH-R	87,700	3,910,500	7.14%
TISCO	1,125,300	113,408,500	17.40%

ข้อมูลในเอกสารฉบับนี้ รวบรวมมาจากแหล่งข้อมูลที่น่าเชื่อถือ อย่างไรก็ตาม บริษัทหลักทรัพย์ คิงส์ฟอร์ด จำกัด (มหาชน) ไม่สามารถที่จะยืนยันหรือรับรองความถูกต้องของข้อมูลเหล่านี้ได้ ไม่ว่าประการใด ๆ บริษัทฯระเหในเอกสารนี้ จัดทำขึ้นโดยอ้างอิงหลักเกณฑ์ทางวิชาการเกี่ยวกับหลักการวิเคราะห์ และมีได้เป็นการชี้แนะ หรือเสนอแนะให้ซื้อหรือขายหลักทรัพย์ใด ๆ การตัดสินใจซื้อหรือขายหลักทรัพย์ใด ๆ ของผู้อ่าน ไม่ว่าจะเกิดจากการอ่านบทความในเอกสารนี้หรือไม่ก็ตาม ล้วนเป็นผลจากการใช้วิจารณญาณของผู้อ่าน โดยไม่มีส่วนเกี่ยวข้องกับหรือผูกพันใด ๆ กับ บริษัทหลักทรัพย์ คิงส์ฟอร์ด จำกัด (มหาชน) ไม่สามารถได้

Short Sales



KINGSFORD

มูลค่าการขายขอร์ต ณ วันที่ 13 มีนาคม 2566

หลักทรัพย์	ปริมาณหุ้นที่ขายขอร์ต (หุ้น)	มูลค่าการขายขอร์ต (บาท)	%เทียบมูลค่าซื้อขายตลาดรวม
TISCO-R	526,000	53,015,950	8.13%
TKC	1,900	43,130	0.36%
TKC-R	23,700	541,970	4.45%
TKN	146,400	1,468,255	2.02%
TKN-R	158,300	1,577,745	2.18%
TKS	110,100	1,354,230	2.24%
TKS-R	93,300	1,147,840	1.89%
TLI	399,100	5,097,150	0.96%
TLI-R	346,500	4,439,490	0.84%
TMT	3,500	25,550	1.33%
TOA	23,700	786,100	2.07%
TOA-R	44,800	1,482,025	3.91%
TOP	1,676,300	88,148,700	16.01%
TOP-R	607,200	32,060,175	5.80%
TPIPL	854,300	1,362,039	6.40%
TPIPL-R	12,400	19,740	0.09%
TPIPP	725,100	2,423,208	14.89%
TPIPP-R	228,100	762,288	4.69%
TQM	83,500	2,855,175	4.31%
TQM-R	9,500	327,750	0.49%
TRUE	1,930,000	15,409,525	1.67%
TSE	62,000	151,280	0.57%
TSTH	113,300	132,636	1.64%
TTA	310,300	2,433,115	5.65%
TTA-R	488,300	3,834,720	8.89%
TTB	102,125,900	139,795,020	27.32%
TTCL	158,900	696,432	7.12%
TTCL-R	17,200	75,700	0.77%
TTW	557,100	4,840,440	13.62%
TTW-R	397,500	3,433,495	9.72%
TU	5,481,800	80,408,050	8.84%
TU-R	616,000	9,007,160	0.99%
TVO	22,700	621,150	2.73%
TVO-R	67,300	1,839,725	8.08%
UBE	133,500	191,107	2.50%
UNIQ	13,600	58,032	8.46%
UNIQ-R	8,700	37,212	5.41%
UTP	33,700	469,360	5.50%
UTP-R	55,500	768,800	9.05%
UV	144,300	419,836	6.97%
UVAN	16,500	122,100	1.33%
UVAN-R	1,900	13,965	0.15%
VGI	1,158,400	4,666,550	1.57%
VGI-R	7,874,000	31,420,950	10.67%
VIBHA	506,400	1,357,152	11.65%
VIBHA-R	310,500	832,140	7.14%
VIH	50,900	421,830	9.69%
VNG	7,200	34,128	2.48%
WHA	12,506,200	52,215,804	5.30%
WHA-R	7,670,100	31,729,092	3.25%
WHAUP	256,700	998,700	6.13%
WICE	119,600	1,219,720	3.45%
WORK	69,200	1,200,770	11.80%
XO	23,900	293,030	8.58%
XPG	3,085,000	3,419,489	13.37%
YGG	15,200	120,080	1.67%

ข้อมูลในเอกสารฉบับนี้ รวบรวมมาจากแหล่งข้อมูลที่น่าเชื่อถือ อย่างไรก็ตาม บริษัทหลักทรัพย์ คิงส์ฟอร์ด จำกัด (มหาชน) ไม่สามารถที่จะยืนยันหรือรับรองความถูกต้องของข้อมูลเหล่านี้ได้ ไม่ว่าประการใด ๆ บทวิเคราะห์ในเอกสารนี้ จัดทำขึ้นโดยอ้างอิงหลักเกณฑ์ทางวิชาการเกี่ยวกับหลักการวิเคราะห์ และมีได้เป็นการชี้แนะ หรือเสนอแนะให้ซื้อหรือขายหลักทรัพย์ใด ๆ การตัดสินใจซื้อหรือขายหลักทรัพย์ใด ๆ ของผู้อ่าน ไม่ว่าจะเกิดจากการอ่านบทความในเอกสารนี้หรือไม่ก็ตาม ล้วนเป็นผลจากการใช้วิจารณญาณของผู้อ่าน โดยไม่มีส่วนเกี่ยวข้องกับหรือผูกพันใด ๆ กับ บริษัทหลักทรัพย์ คิงส์ฟอร์ด จำกัด (มหาชน) ไม่ว่ากรณีใด

Stock Calendar



KINGSFORD

รายงานการเปลี่ยนแปลงการถือหลักทรัพย์ของผู้บริหาร (แบบ 59-2) ประจำวันที่ 13 มีนาคม 2566

ชื่อผู้บริหาร	ประเภทหลักทรัพย์	วันที่ได้มา / จำนวน	จำนวน	ราคา	วิธีการได้มา/หน่าย	
BKI	นางสาว ลสา โสภณพนิช	หุ้นสามัญ	10/03/2566	500	285.00	ซื้อ
KKP	นาย ฟิลิป เขียง ชอง แทน	หุ้นสามัญ	10/03/2566	76,000	67.00	ซื้อ
CGD	นางสาว เจแอล อัง เคอเจีย	หุ้นสามัญ	07/03/2566	2,500,000	0.57	ขาย
CGD	นางสาว เจแอล อัง เคอเจีย	หุ้นสามัญ	08/03/2566	2,500,000	0.57	ขาย
JR	นาย จรัญ วิวัฒน์แจษฎาวัฒน์	หุ้นสามัญ	10/03/2566	58,000	6.60	ซื้อ
JDF	นาย สุรพล นิตไกรพจน์	หุ้นสามัญ	13/03/2566	43,200	2.84	ซื้อ
SUSCO	นาย มงคล สิมะโรจน์	หุ้นสามัญ	10/03/2566	200,000	3.78	ซื้อ
SEAFCO	นาย ณรงค์ ทัศนนิพันธ์	หุ้นสามัญ	10/03/2566	30,000	3.64	ซื้อ
SIMAT	นาย บุญเลิศ เอี้ยวพรชัย	หุ้นสามัญ	10/03/2566	200,000	2.27	ซื้อ
DTCENT	นาย สิทธิเดช ไม้ตระกูลพงศ์	หุ้นสามัญ	13/03/2566	2,000	1.80	ซื้อ
DTCENT	นาย สิทธิเดช ไม้ตระกูลพงศ์	หุ้นสามัญ	13/03/2566	2,000	1.79	ซื้อ
DTCENT	นาย สิทธิเดช ไม้ตระกูลพงศ์	หุ้นสามัญ	13/03/2566	3,000	1.78	ซื้อ
TMILL	นาย ประภาส ชุตินวาทพันธ์	หุ้นสามัญ	10/03/2566	289,300	4.01	ซื้อ
TSTE	นาย ประภาส ชุตินวาทพันธ์	หุ้นสามัญ	10/03/2566	87,800	7.75	ซื้อ
TU	นาย ชง นิรุตตินานนท์	หุ้นสามัญ	10/03/2566	200,000	14.55	ซื้อ
TU	นาย ธีรพงศ์ จันศิริ	หุ้นสามัญ	07/03/2566	8,600,000	15.62	ขาย
NOBLE	นาย แฟรงค์ ฟง คีน เหลียง	หุ้นสามัญ	08/03/2566	1,000,000	4.99	ซื้อ
NOBLE	นาย แฟรงค์ ฟง คีน เหลียง	หุ้นสามัญ	09/03/2566	500,000	5.00	ซื้อ
NOBLE	นาย แฟรงค์ ฟง คีน เหลียง	หุ้นสามัญ	10/03/2566	91,500	5.00	ซื้อ
PG	นาย พิรนาถ โขควัฒนา	หุ้นสามัญ	10/03/2566	12,000	8.02	ซื้อ
EA	นาย สมบูรณ์ อาหุทัย	หุ้นสามัญ	10/03/2566	100,000	76.25	ซื้อ
MBAX	นาย พิสุทธิ เลิศวิไล	ใบสำคัญแสดงสิทธิที่จะซื้อหุ้น	10/03/2566	30,000	1.45	ขาย
UTP	นาย มงคล มังกรกนก	หุ้นสามัญ	10/03/2566	60,000	14.12	ซื้อ
WINNER	นางสาว กนกพรรณ เกรียงไกรภุชญา	หุ้นสามัญ	10/03/2566	6,800,000	-	โอน
WINNER	นางสาว กนกพรรณ เกรียงไกรภุชญา	หุ้นสามัญ	10/03/2566	6,800,000	-	รับโอน
WINNER	นาย สุรภัทร โรจนวิศา	หุ้นสามัญ	10/03/2566	100,000	2.28	ขาย
KUN	นาง ประวีร์รัตน์ เทวอักษร	หุ้นสามัญ	07/03/2566	30,000	2.20	ซื้อ
KUN	นาง ประวีร์รัตน์ เทวอักษร	หุ้นสามัญ	09/03/2566	22,000	2.16	ซื้อ
KUN	นาง ประวีร์รัตน์ เทวอักษร	หุ้นสามัญ	09/03/2566	53,000	2.18	ซื้อ
KUN	นาง ประวีร์รัตน์ เทวอักษร	หุ้นสามัญ	09/03/2566	80,000	2.20	ซื้อ
KUN	นาง ประวีร์รัตน์ เทวอักษร	หุ้นสามัญ	09/03/2566	120,000	2.22	ซื้อ
KUN	นาย คุณา เทวอักษร	หุ้นสามัญ	07/03/2566	30,000	2.20	ซื้อ
KUN	นาย คุณา เทวอักษร	หุ้นสามัญ	09/03/2566	22,000	2.16	ซื้อ
KUN	นาย คุณา เทวอักษร	หุ้นสามัญ	09/03/2566	53,000	2.18	ซื้อ
KUN	นาย คุณา เทวอักษร	หุ้นสามัญ	09/03/2566	80,000	2.20	ซื้อ
KUN	นาย คุณา เทวอักษร	หุ้นสามัญ	09/03/2566	120,000	2.22	ซื้อ
SSSC	นาย วันชัย คุณานันทกุล	หุ้นสามัญ	03/03/2566	33,062,400 Revoked by Reporter	-	รับโอน
SSSC	นาย วันชัย คุณานันทกุล	หุ้นสามัญ	03/03/2566	8,646,400 Revoked by Reporter	2.90	ขาย
SSSC	นาย วันชัย คุณานันทกุล	หุ้นสามัญ	09/03/2566	8,646,400	2.90	ขาย
SSSC	นาย วันชัย คุณานันทกุล	หุ้นสามัญ	09/03/2566	33,062,400	-	รับโอน

Stock Calendar



KINGSFORD

รายงานการเปลี่ยนแปลงการถือหลักทรัพย์ของผู้บริหาร (แบบ 59-2) ประจำวันที่ 13 มีนาคม 2566

ชื่อผู้บริหาร	ประเภทหลักทรัพย์	วันที่ได้มา / จำนวน	จำนวน	ราคา	วิธีการได้มา/หน่าย	
SABUY	นาย ชูเกียรติ รุจนพรพจี	หุ้นสามัญ	10/03/2566	3,500,000	11.90	ซื้อ
SABUY	นาย ชูเกียรติ รุจนพรพจี	ใบสำคัญแสดงสิทธิที่จะซื้อหุ้น	10/03/2566	145,600	5.25	ซื้อ
SABUY	นาย ชูเกียรติ รุจนพรพจี	ใบสำคัญแสดงสิทธิที่จะซื้อหุ้น	10/03/2566	9,145,600	5.23	ขาย
SABUY	นาย ชูเกียรติ รุจนพรพจี	ใบสำคัญแสดงสิทธิที่จะซื้อหุ้น	10/03/2566	1,700,000	5.40	ขาย
SABUY	นาย ชูเกียรติ รุจนพรพจี	หุ้นสามัญ	10/03/2566	2,300,000	11.87	ซื้อ
SABUY	นาย ชูเกียรติ รุจนพรพจี	ใบสำคัญแสดงสิทธิที่จะซื้อหุ้น	10/03/2566	5,200,000	5.40	ขาย
SABUY	นาย ประสิทธิ์ เหล่าเกษมสุขวงศ์	หุ้นสามัญ	08/03/2566	25,000	11.70	ขาย
SABUY	นาย ประสิทธิ์ เหล่าเกษมสุขวงศ์	หุ้นสามัญ	09/03/2566	25,000	12.10	ขาย
SABUY	นาย ศรัณย์ สุภักศรัณย์	หุ้นสามัญ	09/03/2566	450,000	12.26	ขาย
SABUY	นาย ศรัณย์ สุภักศรัณย์	หุ้นสามัญ	09/03/2566	400,000	12.05	ซื้อ
SABUY	นาย ศรัณย์ สุภักศรัณย์	ใบสำคัญแสดงสิทธิที่จะซื้อหุ้น	09/03/2566	50,000	5.35	ซื้อ
SABUY	นาย ศรัณย์ สุภักศรัณย์	หุ้นสามัญ	10/03/2566	150,000	11.80	ขาย
SABUY	นาย ศรัณย์ สุภักศรัณย์	ใบสำคัญแสดงสิทธิที่จะซื้อหุ้น	10/03/2566	100,000	5.20	ซื้อ
SABUY	นาย ศรัณย์ สุภักศรัณย์	ใบสำคัญแสดงสิทธิที่จะซื้อหุ้น	13/03/2566	50,000	5.10	ซื้อ
SABUY	นาย ศรัณย์ สุภักศรัณย์	หุ้นสามัญ	13/03/2566	20,000	11.70	ขาย
SABUY	นาย ศรัณย์ สุภักศรัณย์	ใบสำคัญแสดงสิทธิที่จะซื้อหุ้น	13/03/2566	20,000	4.90	ซื้อ
SALEE	นาย เลอพงศ์ วงศ์ทวีพัฒน์	หุ้นสามัญ	10/03/2566	20,000,000	0.46	โอน
SIRI	นาย ศุภนิจ จัยวัฒน์	หุ้นสามัญ	09/03/2566	100,000	1.85	ซื้อ
EKH	นาย สุทธิพงศ์ ตั้งสัจจะพจน์	หุ้นสามัญ	10/03/2566	20,000	8.25	ซื้อ
AAI	ร้อยเอก สุทธิพันธ์ หัตถวงษ์	หุ้นสามัญ	13/03/2566	200,000	6.50	ซื้อ
NFC	นาย วีรกร อ่องสกุล	หุ้นสามัญ	08/03/2566	2,000	5.05	ซื้อ
NFC	นาย วีรกร อ่องสกุล	หุ้นสามัญ	10/03/2566	2,000	5.05	ซื้อ
AP	นาง ปิตาพร จามิกร	หุ้นสามัญ	07/03/2566	900	12.35	ขาย
ADB	นาย เหว่ย-ไค หวัง	หุ้นสามัญ	10/03/2566	1,100,000	1.38	ขาย
HFT	นาย จื่อ-เจ้อ เย็น	หุ้นสามัญ	13/03/2566	7,700	5.20	ซื้อ

Stock Calendar



KINGSFORD

แบบรายงานการได้มาหรือจำหน่ายหลักทรัพย์ของกิจการ (แบบ 246-2) ประจำวันที่ 09 มีนาคม 2566

หลักทรัพย์	ชื่อผู้ได้มา/จำหน่าย	วิธีการ	ประเภท หลักทรัพย์ ¹	% ก่อน ได้มา/ จำหน่าย	% ได้มา/ จำหน่าย	% หลัง ได้มา/ จำหน่าย	วันที่ได้มา/ จำหน่าย	% ก่อน ได้มา/ จำหน่าย (กลุ่ม) ²	% ได้มา/ จำหน่าย (กลุ่ม) ²	% หลัง ได้มา/ จำหน่าย (กลุ่ม) ²
GIFT	นาย เขษร เขษรโชติศักดิ์, นาย สุรัชย์ เขษรโชติศักดิ์, นาย โขติ เขษรโชติศักดิ์, บริษัท เขษรโชติ โฮลดิ้งส์ จำกัด	เริ่มต้น Concert Party	หุ้น	62.45130		62.45130	08/03/2566	62.45130	0	62.45130
GIFT	นาย โขติ เขษรโชติศักดิ์, นาย สุรัชย์ เขษรโชติศักดิ์, นาย เขษร เขษรโชติศักดิ์, บริษัท เขษรโชติ โฮลดิ้งส์ จำกัด	เริ่มต้น Concert Party	หุ้น	62.45130		62.45130	08/03/2566	62.45130	0	62.45130
GIFT	นาย โขติ เขษรโชติศักดิ์	จำหน่าย	หุ้น	6.0457	5.44110	6.045	08/03/2566	62.45130	5.4411	57.0102
GIFT	นาย สุรัชย์ เขษรโชติศักดิ์, บริษัท เขษรโชติ โฮลดิ้งส์ จำกัด, นาย เขษร เขษรโชติศักดิ์, นาย โขติ เขษรโชติศักดิ์	เริ่มต้น Concert Party	หุ้น	62.45130		62.45130	08/03/2566	62.45130	0	62.45130
DOD	บริษัท ซี.ที. เวนเจอร์ จำกัด	ได้มา	หุ้น	0	7.317	7.317	07/03/2566	0	7.317	7.317
READY	นาย ทวีรัช ปรงพัฒนสกุล	ได้มา	หุ้น	14.9	1.8	16.7	03/03/2566	14.9	1.8	16.7

Stock Calendar



KINGSFORD

MARCH 2023				
Monday	Tuesday	Wednesday	Thursday	Friday

13	14	15	16	17
XD ZEN (0.16 (חרע)) WINNER (0.07 (חרע)) WARRIX (0.19 (חרע)) UOBKH (0.09 (חרע)) TQM (0.50 (חרע)) TNR (0.30 (חרע)) TMD (1.60 (חרע)) TKS (0.30 (חרע)) TIPH (0.75 (חרע)) TEGH (0.26 (חרע)) TEAMG (5 : 1 חָנּוּ) TEAMG (0.0111111111111111 (חרע)) SNP (0.70 (חרע)) SKN (0.36 (חרע)) SGP (0.20 (חרע)) SAMTEL (0.15 (חרע)) RPH (0.15 (חרע)) PTC (0.082 (חרע)) HANA (0.50 (חרע)) ECL (0.05 (חרע)) ECF (0.011 (חרע)) DITTO (5 : 1 חָנּוּ) DITTO (-) DCON (0.012 (חרע)) CK (0.10 (חרע)) BM (0.10 (חרע)) BJCHI (0.12 (חרע)) BH-P (2.35 (חרע)) BH (2.35 (חרע)) AIMIRT (0.223 (חרע)) AIMCG (0.14 (חרע)) AI (0.20 (חרע)) Shares TRU 240,480 Shares IRCP 4,314,994 Shares	XD TPP (0.50 (חרע)) TNP (0.045 (חרע)) THE (0.10 (חרע)) TGE (0.0025 (חרע)) STECH (0.026 (חרע)) SPG (0.80 (חרע)) SPCG (0.60 (חרע)) SANKO (0.021 (חרע)) SA (0.05 (חרע)) PMTA (0.30 (חרע)) M-CHAI (8.00 (חרע)) IRCP (0.025 (חרע)) FORTH (0.37 (חרע)) EGCO (3.25 (חרע)) DPAINT (0.162 (חרע)) BTG (1.00 (חרע)) BIG (0.02 (חרע)) BGRIM (0.035 (חרע)) AMARIN (0.29 (חרע)) AIRA (0.011 (חרע)) AH (0.96 (חרע)) AGE (10 : 1 חָנּוּ) AGE (0.2256 (חרע)) Shares AWC 1,572,600 Shares	XD TVI (0.29 (חרע)) SEA OIL (15 : 1 חָנּוּ) SEA OIL (0.0074074075 (חרע)) PEACE (0.25 (חרע)) PDG (0.05 (חרע)) MASTER (0.30 (חרע)) LALIN (0.335 (חרע)) KOOL (0.01 (חרע)) KBS (0.50 (חרע)) JCT (4.00 (חרע)) CWT (0.0535 (חרע)) NEWLISTED PRTR 600,000,000 Units	XD VNG (0.10 (חרע)) TQR (0.25 (חרע)) SSTRT (0.20 (חרע)) SIRI (0.11 (חרע)) RCL (3.00 (חרע)) PRIN (0.097 (חרע)) FSS (0.07 (חרע)) CAZ (0.20 (חרע)) BROOK (0.0075 (חרע)) ASIMAR (0.04 (חרע))	XD UBE (0.04 (חרע)) THG (0.60 (חרע)) TAKUNI (0.03 (חרע)) RATCH (0.80 (חרע)) PYLON (0.15 (חרע)) PRG (0.30 (חרע)) NTV (1.13 (חרע)) MCS (0.20 (חרע)) MBK (0.40 (חרע)) CCET (12 : 1 חָנּוּ) CCET (0.0094 (חרע))

20	21	22	23	24
XD WINMED (0.0569 (חרע)) PATO (0.41 (חרע)) LANNA (1.55 (חרע)) KCE (0.60 (חרע)) KCAR (0.30 (חרע))	XD TTA (0.22 (חרע)) PROSPECT (0.22 (חרע)) ADD (0.06 (חרע))	XD CMAN (0.04 (חרע))	XD TSTE (0.14 (חרע)) TMILL (0.13 (חרע)) CMR (0.066 (חרע))	

XD - Excluding Dividend	XD(ST) - Excluding Stock Dividend	XM - Exclude meetings	XN - Ex-Capital Return	XI - Excluding Interest
XP - Excluding Principal	XR - Excluding Right	XW - Excluding Warrant	XS - Excluding Short-term Warrant	XA - Excluding All
XE - Excluding Exercise	*ND - No Dividend Payment	PD - Payment Date	XT - Excluding TSR ; @ - price per share / price per unit /	
XD - Excluding Dividend	XD(ST) - Excluding Stock Dividend	XM - Exclude meetings	XN - Ex-Capital Return	XI - Excluding Interest
XP - Excluding Principal	XR - Excluding Right	XW - Excluding Warrant	XS - Excluding Short-term Warrant	XA - Excluding All
XE - Excluding Exercise	*ND - No Dividend Payment	PD - Payment Date	XT - Excluding TSR ; @ - price per share / price per unit /	

Most Active Values (Btmn)



NVDR Update

วันอังคารที่ 14 มีนาคม 2566

Most Active Values (Btmn)

Top 20 Net Buying Value (B m)						Top 20 Net Selling Value (B m)					Month to Date		Year to Date							
ม.ค.-66						ม.ค.-66					มีนาคม 2566		03 ม.ค.-13 มี.ค. 66							
	13	10	9	8	7		13	10	9	8	7	Net Buy	Net Sell	Net Buy	Net Sell					
1	AOT	307.2	26.6	-6.4	50.0	142.3	KBANK	-1,253.2	-544.8	-327.7	-1,105.3	-122.4	CPALL	1,036.39	KBANK	(3,298.11)	CPALL	594.0	KBANK	-948.5
2	CPALL	235.6	86.5	44.5	-75.6	55.2	SCB	-615.9	-174.4	91.8	-41.9	18.2	MAKRO	975.25	CPN	(1,435.89)	MAKRO	410.1	KKP	-263.2
3	PTTEP	207.1	159.0	356.2	-41.2	53.6	DELTA	-564.5	-109.2	-232.3	-195.6	98.9	TASCO	773.27	PTT	(1,239.63)	BDMS	311.5	PTT	-171.0
4	MAKRO	192.4	89.3	158.6	61.7	116.0	CPN	-339.1	-204.7	-277.2	-236.2	-116.4	JMART	491.40	DELTA	(1,056.78)	BBL	264.0	BH	-135.7
5	JMART	176.8	50.2	129.4	53.6	-1.2	BBL	-296.1	-148.3	202.1	-134.2	-50.7	TRUE	471.24	HMPRO	(895.12)	SCC	216.5	OR	-107.3
6	TASCO	92.7	156.5	49.0	96.5	120.5	PTT	-241.1	-144.7	-372.9	-185.2	-46.7	PTTEP	431.76	SCB	(721.41)	MINT	191.1	IRPC	-101.9
7	GLOBAL	88.1	33.9	35.5	19.4	48.1	MINT	-241.0	-42.5	20.2	-102.7	-52.3	SCC	356.09	EA	(675.61)	JMART	178.3	BEM	-101.1
8	BTS	69.5	-79.0	21.3	-55.4	-20.3	SCC	-175.1	-48.4	-165.1	-12.8	187.3	BDMS	345.49	TISCO	(577.67)	TASCO	165.5	BAM	-99.5
9	ADVANC	60.3	151.1	452.0	-290.3	17.2	KTB	-156.8	-91.2	-18.7	-149.0	-18.6	SAWAD	326.56	PTTGC	(576.28)	TRUEE	162.6	CPF	-98.2
10	KCE	57.0	-11.6	68.4	-56.2	-95.9	TISCO	-138.0	-117.8	-63.3	-19.5	-75.3	WHA	326.16	TOP	(533.40)	HANA	119.0	ESSO	-94.4
11	GUNKUL	53.0	-97.8	-16.3	16.8	44.4	RCL	-129.2	20.8	5.8	4.9	2.8	JMT	317.97	BEM	(491.09)	TTB	102.5	BANPU	-91.3
12	SINGER	43.9	4.4	-0.3	-1.3	-0.4	HMPRO	-129.2	-38.5	-245.5	-121.6	-204.8	AMATA	317.32	GULF	(488.88)	SAWAD	88.7	BLA	-84.8
13	THCOM	39.6	3.3	3.7	-4.1	12.5	TCAP	-128.4	-4.1	12.8	-8.3	-5.8	ITC	296.49	KTB	(470.54)	ADVANC	85.1	BCP	-77.3
14	SUPER	20.2	2.4	9.2	0.4	0.8	TOP	-124.1	-31.3	-141.5	-55.8	-123.1	COM7	260.36	BGRIM	(461.00)	CENTEL	81.9	PTTEP	-74.2
15	FORTH	19.6	-2.6	-5.0	-9.6	-2.1	SIRI	-106.6	43.7	-244.9	54.6	79.4	GLOBAL	214.02	CRC	(454.86)	ITC	81.7	GULF	-70.2
16	RAM	17.2	13.5	0.6	0.8	0.7	INTUCH	-67.4	-40.0	166.3	-141.2	13.1	TTB	178.57	KKP	(404.49)	WHA	72.0	EA	-70.1
17	SCCC	16.8	-1.8	-4.6	-2.8	-1.5	LH	-57.7	9.0	4.6	-42.1	-5.8	TLI	158.06	BCP	(328.34)	SKY	59.2	PTTGC	-69.2
18	BLA	16.6	-23.3	-22.7	-84.7	-36.1	BANPU	-51.1	-33.3	-271.1	237.1	80.0	PSL	154.21	OR	(313.29)	IVL	55.0	CPN	-64.4
19	PSL	15.0	40.4	44.5	32.2	-12.8	EGCO	-50.2	4.0	-30.9	-35.3	-4.5	PLANB	121.47	EGCO	(313.21)	SNNP	54.5	AOT	-60.6
20	MCS	10.7	3.8	-0.3	-0.1	0.4	IVL	-49.3	-25.1	75.6	53.0	-3.4	ORI	114.15	BLA	(268.97)	CBG	54.0	TIDLOR	-56.6

Total Volume Shares						NVDR Shrs.						Paid up Capital	
	Buy	Sell	Total	Net	Turn.		14-Mar-23	% of paidup	14-Mar-23	% of paidup	(Last)		
1	24CS	108,500	163,500	272,000	-55,000	6.43	1	24CS	26,252,329	6.11	#N/A	#N/A	430,000,000
2	3K-BAT	-	100	100	-100	3.85	2	2S	7,900,214	1.44	3,092,210	0.69	549,995,954
3	7UP	2,190,200	1,503,000	3,693,200	687,200	5.54	3	3K-BAT	46,356	0.06	#N/A	#N/A	78,400,000
4	A5	22,400	437,200	459,600	-414,800	14.67	4	7UP	73,532,011	1.43	29,743,119	0.98	5,143,071,814
5	AAI	678,422	1,125,400	1,803,822	-446,978	6.50	5	A	8,100	0.00	62,400	0.01	980,000,000
6	AAV	4,351,100	12,937,500	17,288,600	-8,586,400	17.90	6	A5	16,938,887	1.40	800,664	0.07	1,209,384,615
7	ABM	25,700	-	25,700	25,700	1.83	7	AAI	16,066,110	0.76	#N/A	#N/A	2,125,000,000
8	ABM-W1	7,500	-	7,500	7,500	13.54	8	AAV	665,192,794	5.47	353,926,265	7.30	12,164,285,713
9	ACC	167,000	377,200	544,200	-210,200	3.05	9	ABM	5,318,929	1.33	3,268,124	1.09	400,000,000
10	ACE	4,016,026	7,773,900	11,789,926	-3,757,874	16.25	10	ABM-W1	984,229	1.97	#N/A	#N/A	49,999,917
11	ACG	-	12,400	12,400	-12,400	14.32	11	ACAP	2,372,165	0.58	1,223,467	0.39	406,411,160
12	ADB	736,700	70,500	807,200	666,200	26.32	12	ACC	16,792,639	1.25	4,306,304	0.32	1,343,055,623
13	ADD	17,500	43,300	60,800	-25,800	7.22	13	ACE	188,799,868	1.86	38,450,400	0.38	10,175,999,960
14	ADVANC	3,771,803	3,464,689	7,236,492	307,114	31.29	14	ACG	1,365,100	0.23	211,225	0.04	600,000,000
15	AEONTS	64,826	29,000	93,826	35,826	13.88	15	ADB	50,057,111	6.89	31,173,421	5.20	725,999,923
16	AF	600	-	600	600	0.06	16	ADD	2,141,253	1.34	#N/A	#N/A	160,000,000
17	AGE	60,703	3,619,503	3,680,206	-3,558,800	15.86	17	ADVANC	220,617,135	7.42	241,595,912	8.13	2,974,209,736
18	AH	804,940	2,447,808	3,252,748	-1,642,868	27.58	18	AEONTS	19,481,451	7.79	11,410,746	4.56	250,000,000
19	AHC	-	300	300	-300	1.32	19	AF	2,915,201	0.18	198,800	0.01	1,600,000,000
20	AI	2,000	500	2,500	1,500	0.16	20	AFC	185,510	0.41	19,100	0.04	45,574,266

Source : SET.OR.TH

ข้อมูลในเอกสารฉบับนี้ รวบรวมมาจากแหล่งข้อมูลที่น่าเชื่อถือ อย่างไรก็ดี บริษัทหลักทรัพย์ คิงส์ฟอร์ด จำกัด (มหาชน) ไม่สามารถที่จะยืนยันหรือรับรองความถูกต้องของข้อมูลเหล่านี้ได้ ไม่ว่าประการใด ๆ บทวิเคราะห์ในเอกสารนี้ จัดทำขึ้นโดยอ้างอิงถึงข้อมูลทางวิชาการที่เกี่ยวกับหลักทรัพย์วิเคราะห์ และมิได้เป็นการชี้แนะหรือเสนอแนะให้ซื้อหรือขายหลักทรัพย์ใด ๆ การตัดสินใจซื้อหรือขายหลักทรัพย์ใด ๆ ของผู้อ่าน ไม่ว่าจะเกิดจากการอ่านบทความในเอกสารนี้หรือไม่ก็ตาม ล้วนเป็นผลจากการใช้วิจารณญาณของผู้อ่าน โดยไม่มีส่วนเกี่ยวข้องกับบริษัทผู้จัดทำใด ๆ กับ บริษัทหลักทรัพย์ คิงส์ฟอร์ด จำกัด (มหาชน) ไม่มีการเปิด



คำแนะนำการลงทุน และความหมายของคำแนะนำการลงทุน

Stock Rating หมายถึงการให้คำแนะนำการลงทุนของบริษัท แบ่งเป็น 3 ระดับ

Buy หมายถึง ราคาพื้นฐานสูงกว่าราคาตลาด 15% หรือมากกว่า

Hold หมายถึงราคาพื้นฐานสูงกว่าราคาตลาดไม่เกิน 15% หรือต่ำกว่าราคาตลาดไม่เกิน 15 %

Sell หมายถึง ราคาพื้นฐานต่ำกว่าราคาตลาด 15% หรือมากกว่า

เอกสารฉบับนี้จัดทำขึ้นโดยบริษัทหลักทรัพย์คิงส์ฟอร์ด จำกัด (มหาชน) ข้อมูลที่ปรากฏในเอกสารฉบับนี้จัดทำโดยอาศัยข้อมูลที่จัดหาจากแหล่งที่เชื่อถือหรือควรเชื่อว่ามี ความน่าเชื่อถือ และ/หรือถูกต้อง อย่างไรก็ตามบริษัทไม่ยืนยัน และไม่รับรองถึงความครบถ้วนสมบูรณ์หรือถูกต้องของข้อมูลดังกล่าว และไม่ได้ประกันราคาหรือผลตอบแทน ของหลักทรัพย์ที่ปรากฏข้างต้น แม้ว่าข้อมูลดังกล่าวจะปรากฏข้อความที่อาจเป็นหรืออาจตีความว่าเป็นเช่นนั้นได้ บริษัทจึงไม่รับผิดชอบต่อการนำเอาข้อมูล ข้อความ ความเห็น และหรือบทสรุปที่ปรากฏในเอกสารฉบับนี้ไปใช้ไม่ว่ากรณีใดๆ ข้อมูลและความเห็นที่ปรากฏอยู่ในเอกสารฉบับนี้ได้ประสงค์จะชี้ชวน เสนอแนะ หรือจูงใจให้ลงทุน ใน หรือ ซื้อหรือขายหลักทรัพย์ที่ปรากฏในเอกสารฉบับนี้และข้อมูลมีการแก้ไขเพิ่มเติมเปลี่ยนแปลงโดยมีต้องแจ้งให้ทราบล่วงหน้า ผู้ลงทุนควรใช้ดุลยพินิจอย่างรอบคอบใน การลงทุนในหรือซื้อหรือขายหลักทรัพย์ บริษัทสงวนลิขสิทธิ์ในข้อมูลที่ปรากฏในเอกสารนี้ ห้ามมิให้ผู้ใดใช้ประโยชน์ ทำซ้ำ ดัดแปลง นำออกแสดง ทำให้ปรากฏหรือเผยแพร่ ต่อสาธารณชน ไม่ว่าด้วยประการใดๆ ซึ่งข้อมูลในเอกสารนี้ไม่ว่าทั้งหมดหรือบางส่วน เว้นแต่ได้รับอนุญาตเป็นหนังสือจากบริษัทเป็นการล่วงหน้า การกล่าว คัด หรืออ้างอิง ข้อมูลบางส่วนตามสมควรในเอกสารนี้ ไม่ว่าในบทความ บทวิเคราะห์ บทวิจัย หรือในเอกสาร หรือการสื่อสารอื่นใดจะต้องกระทำโดยถูกต้อง และไม่เป็นการก่อให้เกิดการ เข้าใจผิดหรือความเสียหายแก่บริษัท ต้องรับรู้ถึงความเป็นเจ้าของลิขสิทธิ์ในข้อมูลบริษัท และต้องอ้างอิงถึงเอกสารฉบับนี้ และวันที่ในเอกสารฉบับนี้ของบริษัทโดยชัดเจน การลงทุนในหรือซื้อหรือขายหลักทรัพย์ย่อมมีความเสี่ยง ท่านควรทำความเข้าใจอย่างถ่องแท้ต่อลักษณะของหลักทรัพย์แต่ละประเภทและควรศึกษาข้อมูลของบริษัทที่ออก หลักทรัพย์และข้อมูลอื่นใดที่เกี่ยวข้องก่อนการตัดสินใจลงทุนในหรือซื้อหรือขายหลักทรัพย์

ข้อมูลในเอกสารฉบับนี้ รวบรวมมาจากแหล่งข้อมูลที่นำเสนออย่างไว้ใจได้ บริษัทหลักทรัพย์ คิงส์ฟอร์ด จำกัด(มหาชน)ไม่สามารถที่จะยืนยันหรือรับรองความถูกต้องของข้อมูลเหล่านี้ได้ ไม่ว่าประการใดๆ บทวิเคราะห์ในเอกสารนี้ จัดทำขึ้นโดยอ้างอิง หลักเกณฑ์ทางวิชาการเกี่ยวกับหลักการวิเคราะห์ และมีได้เป็นการชี้แนะ หรือเสนอแนะให้ซื้อหรือขายหลักทรัพย์ใดๆ การตัดสินใจหรือขายหลักทรัพย์ใดๆ ของผู้อ่าน ไม่ว่าจะเกิดจากการอ่านบทความในเอกสารนี้หรือไม่ก็ตาม ล้วนเป็นผลจากการใช้ วิจารณญาณของผู้อ่าน โดยไม่มีส่วนเกี่ยวข้องกับบริษัทฯ กับ บริษัทหลักทรัพย์ คิงส์ฟอร์ด จำกัด(มหาชน) ไม่ว่ากรณีใด

Disclaimer



KINGSFORD

Thai Institute of Directors Association (IOD) – Corporate Governance Report Rating 2020 (CG Score) ข้อมูล 27 ตุลาคม 2565



AAV	AYUD	CFRESH	DRT	GLOBAL	JWD	MC	OTO	Q-CON	SEAOIL	STEC	TK	TVDH
ADVANC	BAFS	CGH	DTAC	GPI	K	MCOT	PAP	QH	SE-ED	STGT	TKN	TVI
AF	BAM	CHEWA	DUSIT	GPSC	KBANK	METCO	PCSGH	QTC	SELIC	STI	TKS	TVO
AH	BANPU	CHO	EA	GRAMMY	KCE	MFEC	PDG	RATCH	SENA	SUN	TKT	TWPC
AIRA	BAY	CIMBT	EASTW	GULF	KEX	MINT	PDJ	RBF	SENAJ	SUSCO	TMILL	U
AJ	BBIK	CK	ECF	GUNKUL	KGI	MONO	PG	RS	SGF	SUTHA	TMT	UAC
AKP	BBL	CKP	ECL	HANA	KKP	MOONG	PHOL	S	SHR	SVI	TNDT	UBIS
AKR	BCP	CM	EE	HARN	KSL	MSC	PLANB	S&J	SICT	SYMC	TNITY	UPOIC
ALLA	BCPG	CNT	EGCO	HENG	KTB	MST	PLANET	SAAM	SIRI	SYNTEC	TOA	UV
ALT	BDMS	COLOR	EPG	HMPRO	KTC	MTC	PLAT	SABINA	SIS	TACC	TOP	VCOM
AMA	BEM	COM7	ETC	ICC	LALIN	MVP	PORT	SAMART	SITHAI	TASCO*	TPBI	VGI
AMARIN	BEYOND	COMAN	ETE	ICHI	LANNA	NYCL	PPS	SAMTEL	SMP	TCAP	TQM	VIH
AMATA	BGC	COTTO	FN	III	LHFG	NEP	PR9	SAT	SNC	TEAMG	TRC	WACOAL
AMATAV	BGRIM	CPALL	FNS	ILINK	LIT	NER	PREB	SC	SONIC	TFMAMA	TRUE*	WAVE
ANAN	BIZ	CPF	FPI	LOXLEY	ILM	NKI	PRG	SCB	SORKON	THANA	TSC	WHA
AOT	BKI	CPI	FPT	IND	LPN	NOBLE	PRM	SCC	SPALI	THANI	TSR	WHAUP
AP	BOL	CPN	FSMART	INTUCH	LRH	NSI	PSH	SCCC	SPI	THCOM	TSTE	WICE
APURE	BPP	CRC	FVC	IP	LST	NVD	PSL	SCG	SPRC	THG*	TSTH	WINNER
ARIP	BRR	CSS	GC	IRC	MACO	NYT	PTG	SCGP	SPVI	THIP	TTA	XPG
ASP	BTS	DDD	GEL	IRPC	MAJOR	OISHI	PTT	SCM	SSC	THRE	TTB	ZEN
ASW	BTW	DELTA	GFPT	ITEL	MAKRO	OR	PTTEP	SCN	SSSC	THREL	TTCL	
AUCT	BWG	DEMCO	GGC	IVL	MALEE	ORI	PTTGC	SDC	SST	TIPCO	TTW	
AWC	CENTEL	DOHOME	GLAND	JTS	MBK	OSP	PYLON	SEAFCO	STA	TISCO	TU	



2S	ASEFA	BYD	DITTO	HTC	KISS	MK	PB	QLT	SFT	STANLY	TMI	UMI
7UP	ASIA	CBG	DMT	HUMAN	KK	MODERN*	PICO	RCL	SGP	STC	TNL	UOBKH
ABICO	ASIAN	CEN	DOD	HYDRO	KOOL	MTI	PIMO	RICHY	SIAM	STPI	TNP	UP
ABM	ASIMAR	CHARAN	DPAINT	ICN	KTIS	NBC	PIN	RJH	SINGER	SUC	TNR	UPF
ACE	ASK	CHAYO	DV8	IFS	KUMWEL	NCAP	PJW	ROJNA	SKE	SVOA	TOG	UTP
ACG	ASN	CHG	EASON	IIG	KUN	NCH	PL	RPC	SKN	SVT	TPA	VIBHA
ADB	ATP30	CHOTI	EFORL	IMH	KWC	NDR	PLE	RT	SKR	SWC	TPAC	VL
ADD	B	CHOW	ERW	INET	KWM	NETBAY	PM	RWI	SKY	SYNEX	TPCS	VPO
AEONTS	BA	CI	ESSO	INGRS	L&E	NEX	PMTA	S11	SLP	TAE	TPIPL	VRANDA
AGE	BC	CIG	ESTAR	INSET	LDC	NINE	PPP	SA	SMART	TAKUNI	TPIPP	WGE
AHC	BCH	CITY	FE	INSURE	LEO	NATION	PPPM	SABUY	SMD	TCC	TPLAS	WIKI
AIE	BE8	CIVIL	FLOYD	IRCP	LH	NNCL	PRAPAT	SAK	SMIT	TCMC	TPS	WIN
AIT	BEC	CMC	FORTH	IT	LHK	NOVA	PRECHA	SALEE	SMT	TFG	TQR	WINMED
ALUCON	SCAP	CPL	FSS	ITD	M	NPK	PRIME	SAMCO	SNNP	TFI	TRITN	WORK
AMANAH	BH	CPW	FTE	J	MATCH	NRF	PRIN	SANKO	SNP	TFM	TRT	WP
AMR	BIG	CRANE	GBX	JAS	MBAX	NTV	PRINC	SAPPE	SO	TGH	TRU	XO
APCO	BJC	CRD	GCAP	JCK	MEGA	NUSA	PROEN	SAWAD	SPA	TIDLOR	TRV	YUASA
APCS	BJCHI	CSC	GENCO	JCKH	META	NWR	PROS	SCI	SPC	TIGER	TSE	ZIGA
AQUA	BLA	CSP	GJS	JMT	MFC	OCC	PROUD	SCP	SPCG	TIPH	TVT	
ARIN	BR	CV	GTB	JR	MGT	OGC	PSG	SE	SR	TITLE	TWP	
ARROW	BR1	CWT	GYT	KBS	MICRO	ONEE	PSTC	SECURE	SRICHA	TM	UBE	
AS	BROOK	DCC	HEMP	KCAR	MILL	PACO	PT	SFLEX	SSF	TMC	UEC	
ASAP	BSM	DHOUSE	HPT	KIAT	MITSUB	PATO	PTC	SFP	SSP	TMD	UKEM	



A	B52	CCP	D	GLOCON	JMART	MATI	NC	PPM	SISB	SVH	TNH	UNIQ
A5	BEAUTY	CGD	DCON	GLORY	JSP	M-CHAI	NEWS	PRAKIT	SK	PTECH	TNPC	UPA
AI	BGT	CMAN	EKH	GREEN	JUBILE	MCS	NFC	PTL	SOLAR	TC	TOPP	UREKA
ALL	BLAND	CMO	EMC	GSC	KASET	MDX	NSL	RAM	SPACK	TCCC	TPCH	VARO
ALPHAX	BM	CMR	EP	HL	KCM	MENA	NV	ROCK	SPG	TCJ	TPOLY	W
AMC	BROCK	CPANEL	EVER	HTECH	KWI	MJD	PAF	RP	SQ	TEAM	TRUBB	WFX
APP	BSBM	CPT	F&D	IHL	KYE	MORE	PEACE	RPH	STARK	THE	TTI	WPH
AQ	BTNC	CSR	FMT	INOX	LEE	MPIC	PF	RSP	STECH	THMUI	TYCN	YGG
AU	CAZ	CTW	GIFT	JAK	LPH	MUD	PK	SIMAT	SUPER	TKC	UMS	

ช่วงคะแนน	สัญลักษณ์	ความหมาย
90 - 100		ดีเลิศ
80 - 89		ดีมาก
70 - 79		ดี
60 - 69		ดีพอใช้
50 - 59		ผ่าน
ต่ำกว่า 50	No logo given	N/A

การเปิดเผยผลการสำรวจของสมาคมส่งเสริมสถาบันกรรมการบริษัทไทย (IOD) ในเรื่องการกำกับดูแลกิจการ (Corporate Governance) นี้เป็นการดำเนินการตามนโยบายของสำนักงานคณะกรรมการกำกับหลักทรัพย์และตลาดหลักทรัพย์ โดยการสำรวจของ IOD เป็นการสำรวจและประเมินจากข้อมูลของบริษัทจดทะเบียนในตลาดหลักทรัพย์แห่งประเทศไทยและตลาดหลักทรัพย์เอ็มเอไอ ที่มีการเปิดเผยต่อสาธารณะและเป็นข้อมูลที่ผู้ลงทุนทั่วไปสามารถเข้าถึงได้ ดังนั้นผลสำรวจดังกล่าวจึงเป็นการนำเสนอในมุมมองของบุคคลภายนอกโดยไม่ได้เป็นการประเมินการปฏิบัติและมีได้มีการใช้ข้อมูลภายในในการประเมิน อนึ่ง ผลการสำรวจดังกล่าว เป็นผลการสำรวจ ณ วันที่ปรากฏในรายงานการกำกับดูแลกิจการบริษัทจดทะเบียนไทยเท่านั้น ดังนั้นผลการสำรวจจึงอาจเปลี่ยนแปลงได้ภายหลังวันดังกล่าว ทั้งนี้บริษัทหลักทรัพย์ คิงส์ฟอร์ด จำกัด (มหาชน) มิได้ยืนยันหรือรับรองถึงความถูกต้องของผลการสำรวจดังกล่าวแต่อย่างใด

ข้อมูลในเอกสารฉบับนี้ รวบรวมมาจากแหล่งข้อมูลที่เชื่อถือได้ อย่างไรก็ดี บริษัทหลักทรัพย์ คิงส์ฟอร์ด จำกัด(มหาชน)ไม่สามารถที่จะยืนยันหรือรับรองความถูกต้องของข้อมูลเหล่านี้ได้ ไม่ว่าประการใดๆ บทวิเคราะห์ในเอกสารนี้ จัดทำขึ้นโดยอ้างอิงหลักเกณฑ์ทางวิชาการเกี่ยวกับหลักการวิเคราะห์ และมีได้เป็นการชี้แนะ หรือเสนอแนะให้ซื้อหรือขายหลักทรัพย์ใดๆ การตัดสินใจซื้อหรือขายหลักทรัพย์ใดๆ ของผู้อ่าน ไม่ว่าจะเกิดจากการอ่านบทความในเอกสารนี้หรือไม่ก็ตาม ล้วนเป็นผลจากการใช้วิจารณญาณของผู้อ่าน โดยไม่มีส่วนเกี่ยวข้องกับหรือพึ่งพิงจาก IOD กับ บริษัทหลักทรัพย์ คิงส์ฟอร์ด จำกัด(มหาชน) ไม่ว่ากรณีใด

Disclaimer



KINGSFORD

Anti-Corruption Progress Indicator 2022

บริษัทจดทะเบียนที่ได้ประกาศเจตนารมณ์เข้าร่วม CAC

7UP	AMATA	BKD	CI	EP	FSMART	JKN	KWG	NOBLE	SAAM	SINGER	SUPER	TRITN	ZIGA
ABICO	AMATAV	BM	COTTO	ERW	GPI	JMART	LDC	NOK	SAPPE	SKR	SYNEX	TTA	
AF	ANAN	BROCK	DDD	ESTAR	ILINK	JMT	MAJOR	PK	SCI	SPALI	THAI	UPF	
ALT	APURE	BUI	EA	ETE	IRC	JSP	META	PLE	SE	SSP	TKS	UV	
AMARIN	B52	CHO	EFORL	EVER	J	JTS	NCL	ROJNA	SHANG	STANLY	TOPP	WIN	

บริษัทจดทะเบียนที่ได้ได้รับการรับรองCAC

2S	BCP	CIG	EGCO	HTC	KTC	MOONG	PCSGH	PSL	SCC	SPRC	THIP	TRU	WHA
ADVANC	BCPG	CIMBT	FE	ICC	KWC	MPG	PDG	PSTC	SCCC	SRICHA	THRE	TRUE	WHAUP
AI	BGC	CM	FNS	ICHI	L&E	MSC	PDI	PT	SCG	SSF	THREL	TSC	WICE
AIE	BGRIM	CMC	FPI	IFS	LANNA	MTC	PDJ	PTG	SCN	SSSC	TIP	TSTH	WIJK
AIRA	BJCHI	COL	FPT	INET	LHFG	MTI	PE	PTT	SEAOL	SST	TIPCO	TTCL	XO
AKP	BKI	COM7	FSS	INSURE	LHK	NBC	PG	PTTEP	SE-ED	STA	TISCO	TU	ZEN
AMA	BLA	CPALL	FTE	INTUCH	LPN	NEP	PHOL	PTTGC	SELIC	SUSCO	TKT	TVD	
AMANAH	BPP	CPF	GBX	IRPC	LRH	NINE	PL	PYLON	SENA	SVI	TMB	TVI	
AP	BROOK	CPI	GC	ITEL	M	NKI	PLANB	Q-CON	SGP	SYNTEC	TMD	TVO	
AQUA	BRR	CPN	GCAP	IVL	MAKRO	NMG	PLANET	QH	SIRI	TAE	TMILL	TWPC	
ARROW	BSBM	CSC	GEL	K	MALEE	NNCL	PLAT	QLT	SITHAI	TAKUNI	TMT	U	
ASK	BTS	DCC	GFPT	KASET	MBAX	NSI	PM	QTC	SMIT	TASCO	TNITY	UBIS	
ASP	BWG	DELTA	GGC	KBANK	MBK	NWR	PPP	RATCH	SMK	TBSP	TNL	UEC	
AYUD	CEN	DEMCO	GJS	KBS	MBKET	OCC	PPPM	RML	SMPC	TCAP	TNP	UKEM	
B	CENTEL	DIMET	GPSC	KCAR	MC	OCEAN	PPS	RM	SNC	TCMC	TNR	UOBKH	
BAFS	CFRESH	DRT	GSTEEL	KCE	MCOT	OGC	PREB	S&J	SNP	TFG	TOG	UWC	
BANPU	CGH	DTAC	GUNKUL	KGI	MFC	ORI	PRG	SABINA	SORKON	TFI	TOP	VGI	
BAY	CHEWA	DTC	HANA	KKP	MFEC	PAP	PRINC	SAT	SPACK	TFMAMA	TPA	VIH	
BBL	CHOTI	EASTW	HARN	KSL	MINT	PATO	PRM	SC	SPC	THANI	TPCORP	VNT	
BCH	CHOW	ECL	HMPRO	KTB	MONO	PB	PSH	SCB	SPI	THCOM	TPP	WACOAL	

คำชี้แจง ข้อมูลบริษัทที่เข้าร่วมโครงการแนวร่วมปฏิบัติของภาคเอกชนไทยในการต่อต้านทุจริต (Thai CAC) ของสมาคมส่งเสริมสถาบันกรรมการบริษัทไทย มี 2 กลุ่ม คือ

- ได้ประกาศเจตนารมณ์เข้าร่วม CAC
- ได้รับการรับรอง CAC

การเปิดเผยผลการประเมินดัชนีชี้วัดความคืบหน้าการป้องกันกรณีส่วนเกี่ยวข้องกับการทุจริตคอร์รัปชัน (Anti-corruption Progress Indicators) ของบริษัทจดทะเบียนในตลาดหลักทรัพย์แห่งประเทศไทยซึ่งจัดทำโดยสถาบันไทยพัฒน์ เป็นการดำเนินการตามนโยบายและตามแผนพัฒนาความยั่งยืนสำหรับบริษัทจดทะเบียนของสำนักงานคณะกรรมการกำกับหลักทรัพย์และตลาดหลักทรัพย์ โดยผลการประเมินดังกล่าวของสถาบันไทยพัฒน์ อาศัยข้อมูลที่ได้รับจากบริษัทจดทะเบียนตามที่บริษัทจดทะเบียนได้ระบุในแบบแสดงข้อมูลเพื่อการประเมิน Anti-corruption ซึ่งได้อ้างอิงข้อมูลมาจากแบบแสดงรายการข้อมูลประจำปี (แบบ 56-1) รายงานประจำปี (แบบ 56-2) หรือในบุคคลภายนอก โดยมีได้เป็นการประเมินการปฏิบัติของบริษัทจดทะเบียนในตลาดหลักทรัพย์แห่งประเทศไทย และมีได้ใช้ข้อมูลภายใต้เพื่อการประเมินเนื่องจากผลการประเมินดังกล่าวเป็นเพียงผลการประเมิน ณ วันที่ปรากฏในผลการประเมินเท่านั้น ดังนั้นผลการประเมินจึงอาจเปลี่ยนแปลงได้ภายหลังจากวันดังกล่าว หรือเมื่อข้อมูลที่เกี่ยวข้องมีการเปลี่ยนแปลง ทั้งนี้ บริษัทหลักทรัพย์ คิงส์ฟอร์ด จำกัด (มหาชน) มิได้ยืนยัน ตรวจสอบ หรือรับรองความถูกต้องครบถ้วนของผลการประเมินดังกล่าวแต่อย่างใด

ข้อมูลในเอกสารฉบับนี้ รวบรวมมาจากแหล่งข้อมูลที่นำเชื่อถือ อย่างไรก็ตาม บริษัทหลักทรัพย์ คิงส์ฟอร์ด จำกัด (มหาชน) ไม่สามารถที่จะยืนยันหรือรับรองความถูกต้องของข้อมูลเหล่านี้ได้ ไม่ว่าประการใด ๆ บทวิเคราะห์ในเอกสารนี้ จัดทำขึ้นโดยอ้างอิงหลักเกณฑ์ทางวิชาการเกี่ยวกับหลักการวิเคราะห์ และมีได้เป็นการชี้แนะ หรือเสนอแนะให้ซื้อหรือขายหลักทรัพย์ใดๆ การตัดสินใจซื้อหรือขายหลักทรัพย์ใดๆ ของผู้อ่าน ไม่ว่าจะเกิดจากการอ่านบทความในเอกสารนี้หรือไม่ก็ตาม ล้วนเป็นผลจากการใช้วิจารณญาณของผู้อ่าน โดยไม่มีส่วนเกี่ยวข้องของหรือพันธมิตรใดๆ กับ บริษัทหลักทรัพย์ คิงส์ฟอร์ด จำกัด (มหาชน) ไม่ว่ากรณีใด