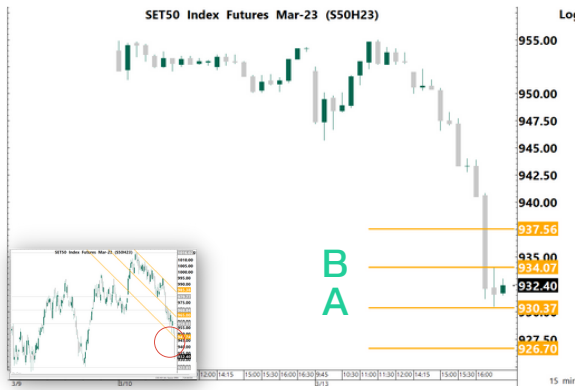


SET50 FUTURE

14 March 2023



	Volume			
	13-Mar-23	Institution	Foreign	Retail
Long		89,229	163,713	210,885
Short		80,995	166,913	215,919
Net		8,234	-3,200	-5,034
Accumulated Net 1W		11,960	-3,381	-8,579
Accumulated Net 1M		36,747	-93,509	56,762

Product	S50H23	Support	A 930.40 926.70	Resistance	937.60 B 934.10	Basis	-7.0
----------------	--------	----------------	--------------------	-------------------	--------------------	--------------	------

Technical view

แนวโน้ม กลับตัวเป็นขาลง หลังจากหลุด Fibon 2/3

คำแนะนำ Action

- กรณีมองขึ้น รอราคา Breakout แนวต้าน B ใช้เป็นจุด เปิด Long และใช้จุด B เป็น Stop Loss / รอราคาย่อพักตัว แล้วเปิด Long เมื่อมีสัญญาณกลับตัวขึ้น แล้วใช้ราคา Low เป็นจุดอ้างอิง Stop Loss
- กรณีมองลง (ให้นำหนักใน Action นี้) ถ้ามี Position ให้ Let's Profit Run / ถ้าไม่มี Position แนะนำให้รอราคา Breakout แนวรับ A โดยใช้จุด A หรือ B เป็นจุด Stop Loss / เปิด Short เมื่อมีสัญญาณกลับตัวลง แล้วใช้ราคา High เป็นจุดอ้างอิง stop Loss

Note *, ** (อ่านเพิ่มเติมการ Take Profit ใน Appendix TFEX)

Fundamental view

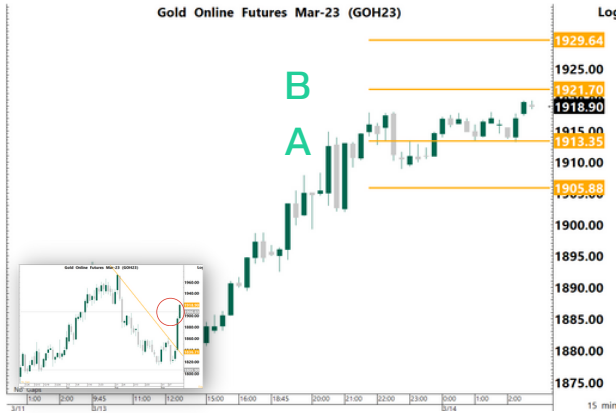
วันนี้คาด SET50 Index ปรับตัวลง ตามตลาดเอเชีย คืบนี้ติดตามตัวเลขเศรษฐกิจสหรัฐ เงินเฟ้อทั่วไปที่ 6%YoY 0.4%MoM และเงินเฟ้อพื้นฐาน 5.5%YoY 0.4%MoM เมื่อวานที่ผ่านมาตรการแห่งประเทศไทยออกมาระบุว่ากรณี SVB กระทบประเทศไทยอย่างจำกัดเนื่องจากธนาคารพาณิชย์ไทยไม่มีธุรกรรมโดยตรงต่อ SVB และปริมาณธุรกรรมโดยรวมของกลุ่มธนาคารพาณิชย์ในไทยสำหรับ Fintech , Start Up ทั่วโลกมีน้อยกว่า 1% ของเงินกองทุนกลุ่มธนาคารพาณิชย์และที่สำคัญคือธนาคารพาณิชย์ไทยไม่มีการถือครองสินทรัพย์ Digital ขณะเดียวกันสถานะอื่นๆของธนาคารพาณิชย์ไทยก็ถือว่าค่อนข้างแข็งแกร่งทั้งการตั้งสำรองหนี้สงสัยจะสูญ / หนี้ที่มีก่อไม่เกิดรายได้และเงินกองทุนที่อยู่ระดับสูงกว่าเกณฑ์ธนาคารแห่งประเทศไทย ส่วนต่างชาติเปิด Short TFEX 3,000 สัญญา แต่ OI ลดลง 22,000 สัญญา ฝั่งของ Valuation จาก EYG กลับมาในโซน ค่าเฉลี่ย 5 ปี

	OI				OI change (contract)			Expire
	13-Mar-23	1D	1W	1M	1D	1W	1M	
S50H23	496,474	523,639	545,881	551,584	-27,165	-49,407	-55,110	30-Mar-23
S50J23	209	245	275	151	-36	-66	58	27-Apr-23
S50K23	173	160	147	0	13	26	173	30-May-23
S50M23	113,582	107,030	94,092	58,144	6,552	19,490	55,438	29-Jun-23
S50U23	28,816	30,152	28,992	23,755	-1,336	-176	5,061	28-Sep-23
S50Z23	17,328	17,222	16,227	13,460	106	1,101	3,868	28-Dec-23

* การลงทุนมีความเสี่ยง ผู้ลงทุนควรศึกษาข้อมูลให้รอบคอบก่อนตัดสินใจลงทุน

GOLD FUTURE

14 March 2023



Volume			
13-Mar-23	Institution	Foreign	Retail
Long	5,932	48,648	32,323
Short	5,328	40,123	41,452
Net	604	8,525	-9,129
Accumulated Net 1W	794	10,371	-11,165
Accumulated Net 1M	2,240	16,668	-18,908

Product	GOH23	Support	A 1,913.40 1,905.90	Resistance	1,929.60 B 1,921.70	Basis	7.7
----------------	-------	----------------	------------------------	-------------------	------------------------	--------------	-----

Technical view

แนวโน้ม **ขาขึ้น**

คำแนะนำ Action

- กรณียกขึ้น (ให้นำหนักใน Action นี้) ถ้ามี Position ให้ Let's Profit Run / ถ้าหากยังไม่มี Position รอราคาย่อพักตัวแล้วเปิด Long เมื่อมีสัญญาณกลับตัวขึ้น ใช้ low ของแท่งกลับตัวเป็น จุด Stop Loss / แวรับ A เป็นจุดเปิด Long แล้วใช้จุดตั้ง กล่าวเป็นจุด Stop Loss / Long เมื่อ ราคา Breakout แนวต้าน B แล้วใช้จุด A หรือ B เป็นจุด Stop Loss
- กรณียกลง แนะนำให้หาจังหวะเปิด Short เมื่อมีสัญญาณกลับตัวลง แล้วใช้ราคา High เป็นจุดอ้างอิง Stop Loss / รอราคา Breakout แวรับ A โดยใช้จุด A เป็นจุด Stop Loss

Note *, ** (อ่านเพิ่มเติมการ Take Profit ใน Appendix TFEX)

Fundamental view

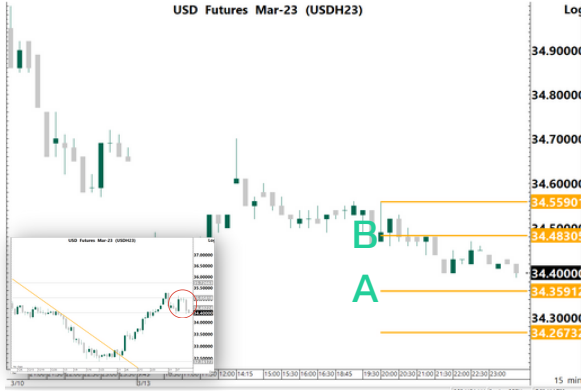
วันนี้คาด ทองคำ Sideway Up คืบนี้ติดตามตัวเลขเงินเฟ้อสหรัฐ เงินเฟ้อทั่วไปที่ 6%YoY 0.4%MoM และเงินเฟ้อพื้นฐาน 5.5%YoY 0.4%MoM หากต่ำกว่าคาด กดดัน Dollar Index หبوطทองคำ เนื่องจากเงินเฟ้อคลาดความกังวล และเหตุการณ์อดีตสภาวะล่องอีกครั้งให้แก่นาคาร พร้อมกับการรับประกันเงินฝาก จาก CME FedWatch เริ่มเห็นตลาดให้น้ำหนักการคงดอกเบี้ยในการประชุมวันที่ 22 มีนาคมที่จะถึงนี้ที่ 27% ส่วนอีก 73% ขึ้นดอกเบี้ย 0.25% และ Terminal Rate ลงมาอยู่ที่ 5% จาก 5.75% ในสัปดาห์ที่ผ่านมา ตลาดกังวลเกี่ยวกับประเด็นสภาพคล่องของธนาคาร อย่างไรก็ตามในอนาคตหากมีการกลับมาอดีตอีกครั้งเงินเฟ้อในอนาคตจะกลับมาอีกครั้ง ในเชิงปัจจัยพื้นฐานในสัปดาห์ที่ผ่านมา Read Demand จากจีนและฝั่งอินเดียปรับตัวขึ้น เนื่องจากมีเทศกาลแต่งงานในฝั่งของอินเดีย ตามปัจจัยฤดูกาล, ETF ยังมีแรงขายต่อเนื่อง ส่วน Dollar Index และ US Bond Yield ปรับตัวลง หนุนราคาทอง

	OI				OI change (contract)			Expire
	13-Mar-23	1D	1W	1M	1D	1W	1M	
GF10J23	9,393	9,529	9,261	4,939	-136	132	4,454	27-Apr-23
GF10M23	8,285	8,325	10,317	3,245	-40	-2,032	5,040	29-Jun-23
GF10Q23	1,660	1,178	984	0	482	676	1,660	30-Aug-23
GFJ23	194	196	215	173	-2	-21	21	27-Apr-23
GFM23	152	148	187	107	4	-35	45	29-Jun-23
GFQ23	18	15	20	0	3	-2	18	30-Aug-23
GOH23	13,806	15,380	15,052	24,952	-1,574	-1,246	-11,146	30-Mar-23
GOM23	8,284	10,048	9,792	8,152	-1,764	-1,508	132	29-Jun-23
SVFH23	1,384	1,496	1,332	1,057	-112	52	327	30-Mar-23
SVFM23	746	752	609	812	-6	137	-66	29-Jun-23

* การลงทุนมีความเสี่ยง ผู้ลงทุนควรศึกษาข้อมูลให้รอบคอบก่อนตัดสินใจลงทุน

USDTHB FUTURE

14 March 2023



Volume			
13-Mar-23	Institution	Foreign	Retail
Long	40,508	1,270	56,321
Short	38,203	1,275	58,621
Net	2,305	-5	-2,300
Accumulated Net 1W	3,192	1,098	-4,190
Accumulated Net 1M	106,214	1,607	-107,560

Product USDH23

Support A 34.36
34.27

Resistance 34.56
B 34.48

Basis -0.17

Technical view

แนวโน้ม **ขาลง**

คำแนะนำ

- กรณีมองขึ้น รอราคา Breakout แนวต้าน B ใช้เป็นจุด เปิด Long และใช้จุด B เป็น Stop Loss / รอราคาย่อพักตัว แล้วเปิด Long เมื่อมีสัญญาณกลับตัวขึ้น แล้วใช้ราคา Low เป็นจุดอ้างอิง Stop Loss
- กรณีมองลง (ให้น้ำหนักใน Action นี้) ถ้ามี Position ให้ Let's Profit Run / ถ้าไม่มี Position แนะนำให้รอราคา Breakout แนวรับ A โดยใช้จุด A หรือ B เป็นจุด Stop Loss / เปิด Short เมื่อมีสัญญาณกลับตัวลง แล้วใช้ราคา High เป็นจุดอ้างอิง stop Loss

Note *, ** (อ่านเพิ่มเติมการ Take Profit ใน Appendix TFEX)

Fundamental view

วันนี้ค่า USDTHB Sideway Down คืบนี้ติดตามตัวเลขเงินเฟ้อสหรัฐ เงินเฟ้อทั่วไปที่ 6%YoY 0.4%MoM และเงินเฟ้อพื้นฐาน 5.5%YoY 0.4%MoM หากต่ำกว่าคาด กดดัน Dollar Index หนุนค่าเงินบาทให้แข็งค่า เนื่องจากเงินเฟ้อคลาดความกังวล และเหตุการณ์อัดฉีดสภาพคล่องอีกครั้งให้แก่ธนาคาร พร้อมกับการรับประกันเงินฝาก จาก CME FedWatch เริ่มเห็นตลาดให้น้ำหนักการคงดอกเบี้ยในการประชุมวันที่ 22 มีนาคมที่จะถึงนี้ที่ 27% ส่วนอีก 73% ขึ้นดอกเบี้ย 0.25% และ Terminal Rate ลงมาอยู่ที่ 5% จาก 5.75% ในสัปดาห์ที่ผ่านมา ตลาดกังวลเกี่ยวกับประเด็นสภาพคล่องของธนาคาร อย่างไรก็ตามในอนาคตหากมีการกลับมาอัดฉีดอีกครั้งเงินเฟ้อในอนาคตจะกลับมาอีกครั้ง

	OI				OI change (contract)			Expire
	13-Mar-23	1D	1W	1M	1D	1W	1M	
USDH23	102,144	103,787	107,473	124,946	-1,643	-5,329	-22,802	30-Mar-23
USDJ23	6,622	6,510	6,187	1,140	112	435	5,482	27-Apr-23
USDK23	1,254	1,179	931	0	75	323	1,254	30-May-23
USDM23	43,749	45,243	38,665	36,606	-1,494	5,084	7,143	29-Jun-23

* การลงทุนมีความเสี่ยง ผู้ลงทุนควรศึกษาข้อมูลให้รอบคอบก่อนตัดสินใจลงทุน

Date	Time	Currency	Impact	Detail	Actual	Forecast	Previous
Mon Mar 13	5:20am	USD	Very Important	Fed Announcement			
Tue Mar 14	2:00pm	GBP	Very Important	Claimant Count Change		12.5K	-12.9K
		GBP	Very Important	Average Earnings Index 3m/y		5.7%	5.9%
	7:30pm	USD	Very Important	CPI m/m		0.4%	0.5%
		USD	Very Important	CPI y/y		6.0%	6.4%
		USD	Very Important	Core CPI m/m		0.4%	0.4%
Wed Mar 15	Tentative 7:30pm	GBP	Very Important	Annual Budget Release			
		USD	Very Important	Core PPI m/m		0.4%	0.5%
	USD	Very Important	Core Retail Sales m/m		-0.1%	2.3%	
	USD	Very Important	Empire State Manufacturing Index		-7.9	-5.8	
	USD	Very Important	PPI m/m		0.3%	0.7%	
	USD	Very Important	Retail Sales m/m		-0.3%	3.0%	
Thu Mar 16	7:30pm	USD	Very Important	Philly Fed Manufacturing Index		-14.7	-24.3
		USD	Very Important	Unemployment Claims		205K	211K
	8:15pm	EUR	Very Important	Main Refinancing Rate		3.5%	3.0%
		EUR	Very Important	Monetary Policy Statement			
Fri Mar 17	8:45pm	EUR	Very Important	ECB Press Conference			
		9:00pm	USD	Very Important	Prelim UoM Consumer Sentiment		66.9
	USD		Very Important	Prelim UoM Inflation Expectations			4.1%

the most important

very important

Source: www.forexfactory.com, Bloomberg

* = หากไม่ Take Profit เมื่อถึงบริเวณแนวรับต้านถัดไป แนะนำให้ใช้ Trailing Stop กำกับการบริหารจัดการความเสี่ยง เช่น ขยับจุด Stop Loss หลังจากที่ราคาวิ่งขึ้นไปจนได้กำไร 2-3 เท่าของความเสี่ยง (2R-3R)

** = Trend Following ระยะสั้น แนะนำ EMA10 ที่ Timeframe 60, EMA40 ที่ Timeframe 15

Appendix SET50

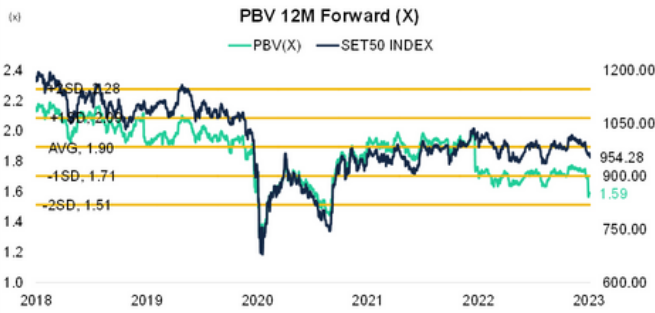
14 March 2023



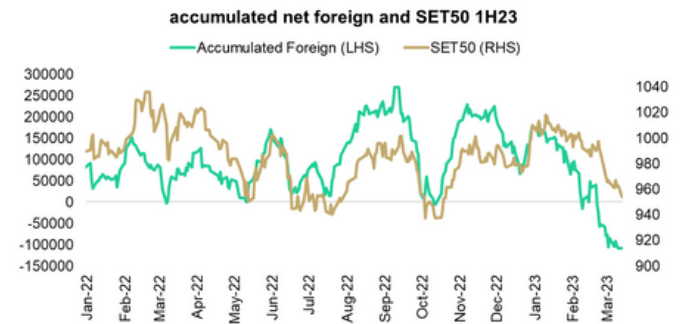
Source: Bloomberg



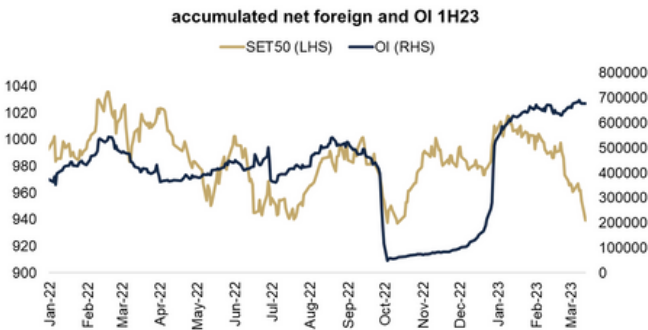
Source: Bloomberg



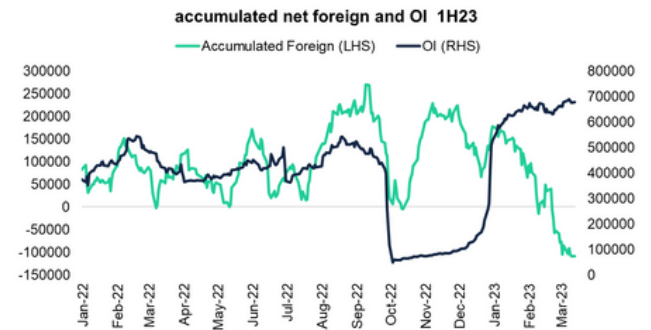
Source: Bloomberg



Source: Aspen



Source: Aspen

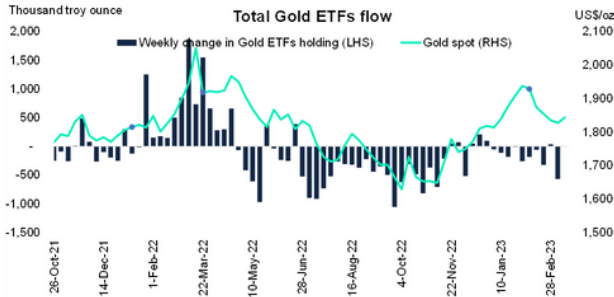


Source: Aspen

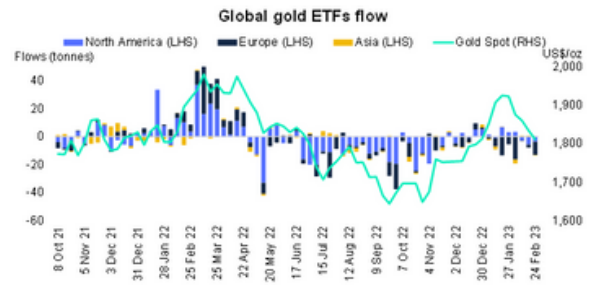
* การลงทุนมีความเสี่ยง ผู้ลงทุนควรศึกษาข้อมูลให้รอบคอบก่อนตัดสินใจลงทุน

Appendix Gold

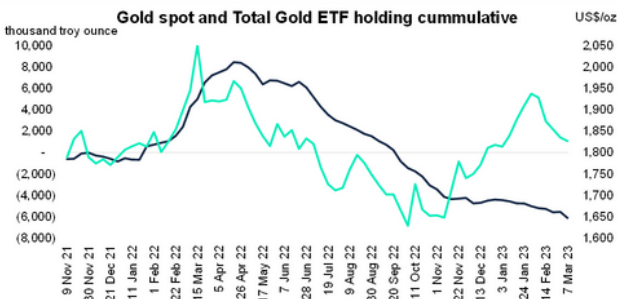
14 March 2023



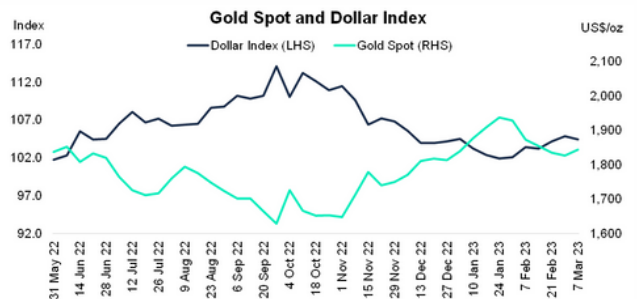
Source: Bloomberg



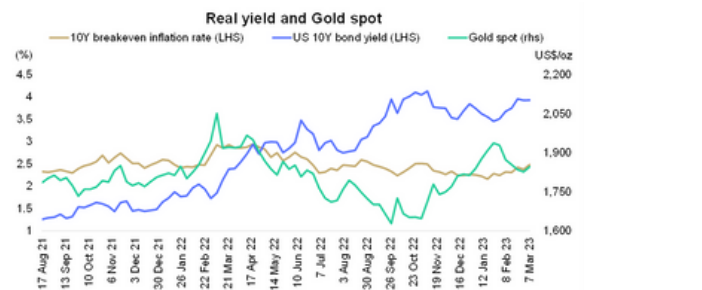
Source: World Gold Council



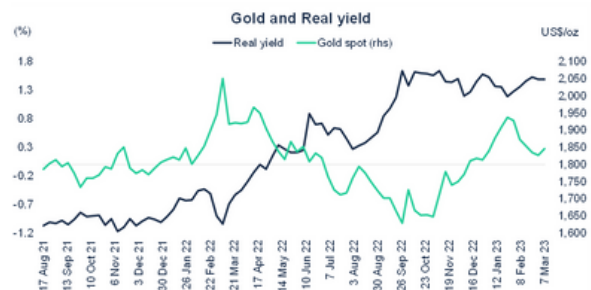
Source: Bloomberg



Source: Bloomberg



Source: Bloomberg

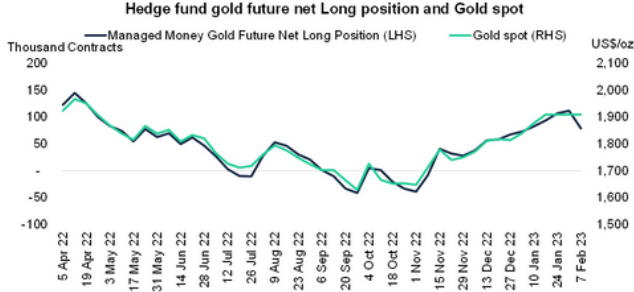


Source: Bloomberg

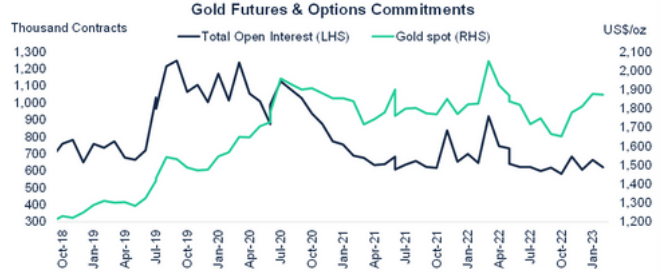
* การลงทุนมีความเสี่ยง ผู้ลงทุนควรศึกษาข้อมูลให้รอบคอบก่อนตัดสินใจลงทุน

Appendix Gold

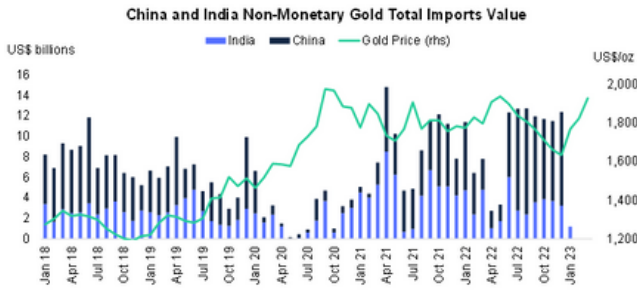
14 March 2023



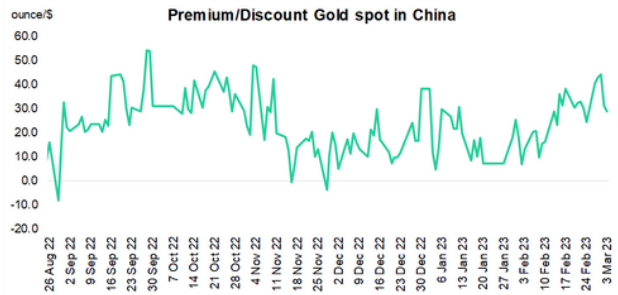
Source: Bloomberg



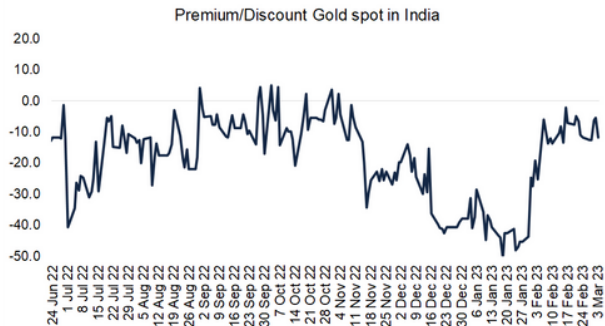
Source: Bloomberg



Source: Bloomberg



Source: World Gold Council



Source: World Gold Council

* การลงทุนมีความเสี่ยง ผู้ลงทุนควรศึกษาข้อมูลให้รอบคอบก่อนตัดสินใจลงทุน