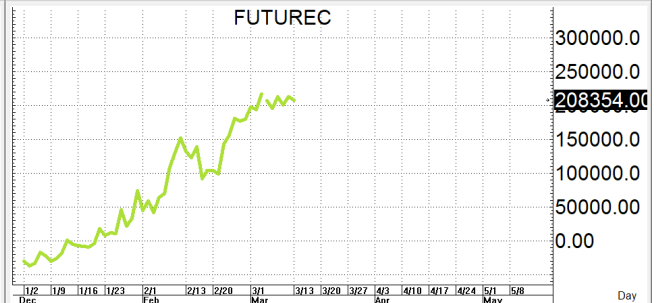
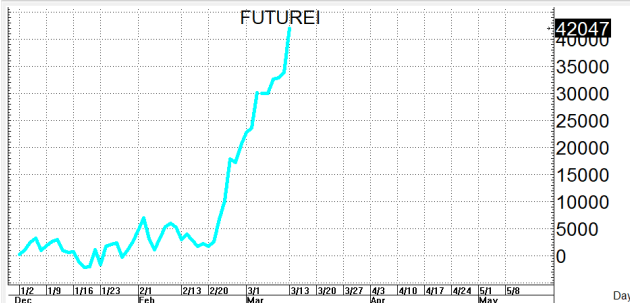
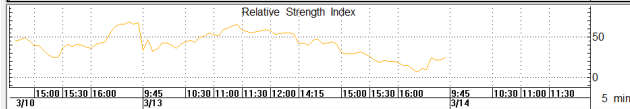


**S50H23**

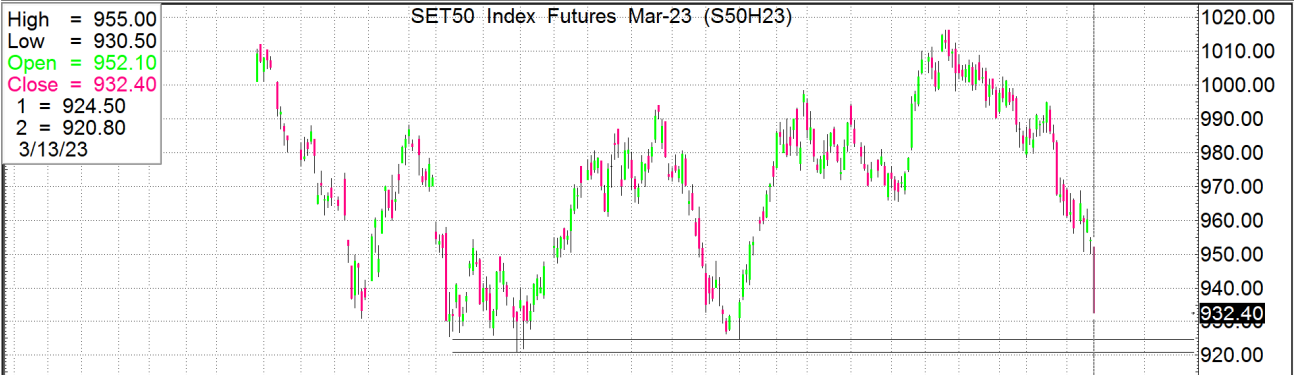
932.4

**S=925-920**

**R=939-944**



High = 955.00  
Low = 930.50  
Open = 952.10  
Close = 932.40  
1 = 924.50  
2 = 920.80  
3/13/23



Value / Op Int = 496474.

Value / Open Interest

Vol = 345993.

Volume

%K 9 S3 = 17.00  
%D S3 = 21.90

Modified Stochastic

RSI 14 = 21.33

Relative Strength Index

กลยุทธ์: ปิดได้เส้น 10 วันที่ 958+/- ต่อจึงทำให้หน้าสั้นยังคงเป็นฝ้ายได้เปรียบอยู่จึงขอวางแผนการเล่นตามนี้กล่าวคือหากเกิดการย่อตัวลงมาก่อนก็ให้ไป bet OPEN LONG แถวๆ แนวรับที่ให้ไว้ แล้วรอไปขายทำกำไรตอนดีดกลับขึ้นมาในระหว่างวันแต่ก็ ควรวาง Trailing stop ด้วยนะหากราคาออกจากต้นทุนเกิน 5 Points หรือเมื่อ S50H23 ลงมาปิดต่ำกว่า 919 แต่ในทางกลับกันหากจะเล่นหน้าสั้น ก็ให้ OPEN SHORT ตอนดั้งมาแถวๆ แนวต้านที่ให้ของเส้น 10 วันแล้วรอปิดทำกำไรตอนย่อตัวกลับลงมาในระหว่างวันโดยกำหนดจุดตัดขาดทุนหรือ CUT LOSS เมื่อขาดทุนเกิน 5 Points เพื่อทำ Risk-Control หรือเมื่อ S50H23 ปิดเหนือ 945

รายงานฉบับนี้จัดทำขึ้นโดยข้อมูลเท่าที่ปรากฏและเชื่อว่าเป็นที่น่าเชื่อถือได้แต่ไม่ถือเป็นการยืนยันความถูกต้องและความสมบูรณ์ของ ข้อมูลนั้นๆ โดยบริษัทหลักทรัพย์ ทรินิตี้ จำกัด ผู้จัดทำ ขอสงวนสิทธิ์ในการเปลี่ยนแปลงความเห็นหรือประมาณการณต่างๆ ที่ปรากฏในรายงานฉบับนี้โดยไม่ต้องแจ้งล่วงหน้า รายงานฉบับนี้มีวัตถุประสงค์เพื่อใช้ประกอบการตัดสินใจของนักลงทุน โดยไม่ได้เป็นการชี้นำหรือชักชวนให้นักลงทุนทำการซื้อหรือขาย หลักทรัพย์ หรือตราสารทางการเงินใดๆ ที่ปรากฏในรายงาน