



## SET INDEX

พื้นที่ขึ้นทดสอบแนวต้านหลักที่  
1570 จุด

วานนี้ดัชนีปิดที่ระดับ 1562.40 จุด  
(+10.99 จุด)

ภาพทางเทคนิคราย 60 นาทีวานนี้  
ดัชนีพื้นที่ขึ้นได้ดี โดยดัชนีสามารถพื้นที่  
ขึ้นสร้างจุดสูงสุดใหม่ของรอบได้ มองดัชนี  
อยู่ในรอบของการพื้นที่ขึ้นทดสอบแนว  
ต้านหลักที่ 1570 จุด และคาดดัชนีมี  
โอกาสที่จะชะลอตัวที่แนวต้านดังกล่าวได้  
และพักตัวสลับลงมาได้บ้าง เนื่องจาก  
ทิศทางหลักของดัชนีเป็น Sideway ออก  
ด้านข้างในกรอบ 1500-1570 จุด



## Technical Review

- S50M23 : ทะลุผ่านแนวต้าน 945 จุด ดึงทิศทางของดัชนีให้เป็นบวกมากขึ้น
- Momentum Trading : CPALL,SMT
- Swing Trading : SAWAD,SAPPE

แนวรับ	1555	1550
แนวต้าน	1570	1575

ทีมนักวิเคราะห์ | ถิรัฐาภรณ์ ศิริแสงชัยกุล  
เลขที่ทะเบียน : 057116  
02-646-9877

# SET50 Index Futures



## ทะลุผ่านแนวต้าน 945 จุด ดึงทิศทางของดัชนีให้เป็นบวกมากขึ้น

13 มิ.ย. 66 นักลงทุนต่างชาติ Long สุทธิ 9,518 สัญญา  
 ค่า Basis ของ S50M23 อยู่ที่ระดับ -2.95 จุด  
 ภาพทางเทคนิคราย 60 นาที วานนี้ดัชนีฟื้นตัวขึ้นมาทดสอบแนวต้าน 945 จุดและสามารถประคองตัวอยู่ที่ระดับดังกล่าวได้ ทำให้ดัชนีฟื้นตัวผ่าน Downtrend Line ทำให้ทิศทางหลักของดัชนีเป็นบวกมากขึ้น มองดัชนีกลับมาทิศทาง Sideway ออกด้านข้าง มีแนวต้านหลักที่ 955 จุดมองดัชนีมีโอกาสติดแนวต้านดังกล่าวและพักตัวกลับลงมาอีกครั้ง

### กลยุทธ์ S50M23

- พอร์ตวางแนวรอเปิด Short ที่ 953 จุด วางเป้าหมายทำกำไรที่ 945 จุด ตัดขาดทุนกรณีทะลุ 958 จุด

#### แนวรับ

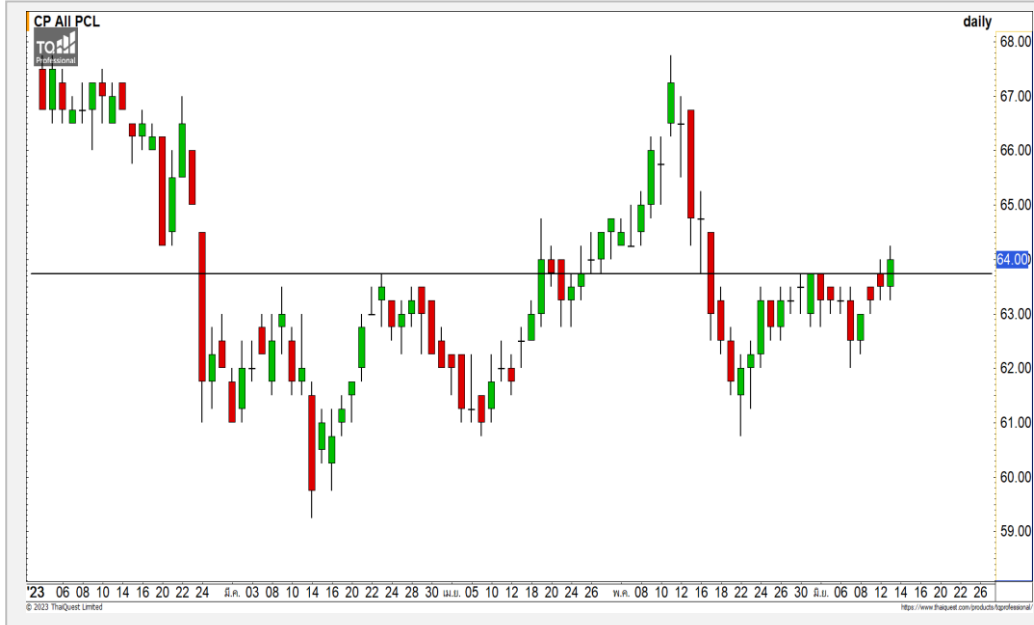
940 935

#### แนวต้าน

950 955

Contracts	Long	Short	Net	YTD
Institution	29,838	31,778	-1,940	42,195
Foreign	81,761	72,243	9,518	-157,990
Local	84,010	91,588	-7,578	115,795

CPALL



	Level 1	Level 2
<b>Support</b>	63.50	62.50
<b>Resistance</b>	64.50	66.50

**CPALL** : ราคาฟื้นตัวขึ้นมาขึ้นเหนือแนวต้านแรกที่ 63.50 บาทเริ่มทำให้ทิศทางระยะสั้นของราคาหุ้นให้เริ่มกลับมาเป็นบวกอีกครั้ง วางแนวต้านถัดไปที่ 64.50 บาทและ 66.50 บาท

PTTGC



	Level 1	Level 2
<b>Support</b>	38	36.50
<b>Resistance</b>	39.50	40.50

**PTTGC** : ราคาประคองตัวอยู่เหนือแนวต้านแรก 38 บาท มองราคากำลังอยู่ในรอบของการฟื้นตัวระยะสั้นขึ้นทดสอบแนวต้านถัดไปที่ 39.50 บาทและ 40.50 บาท

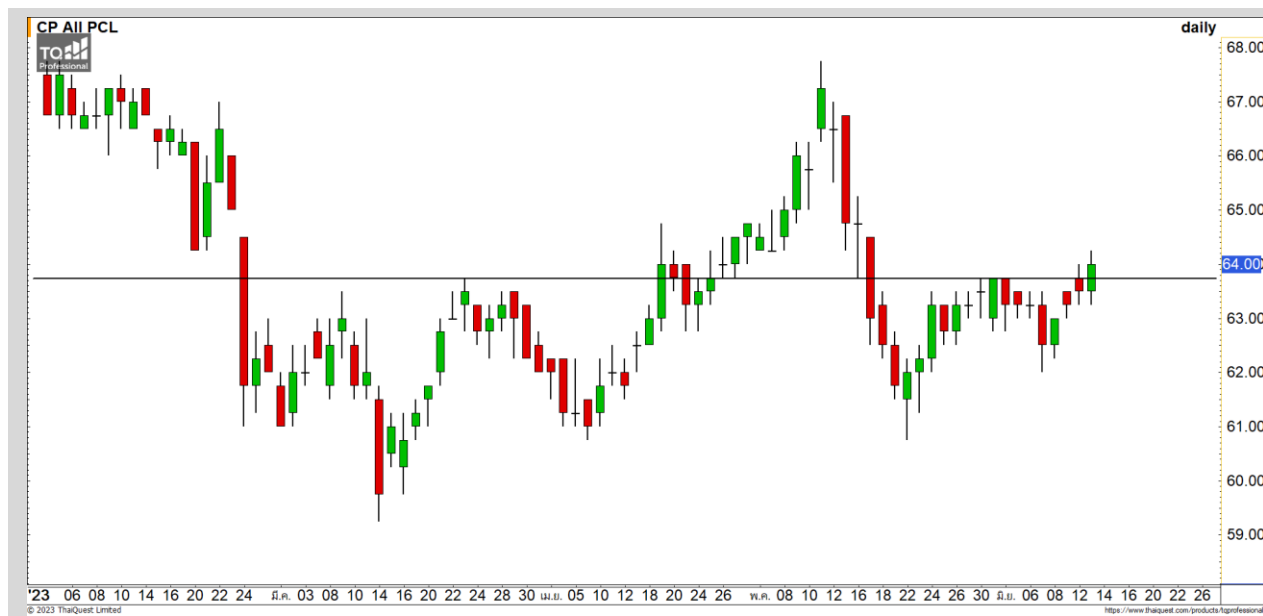
# Momentum Trading

CPALL

<b>Support</b>	63.50
<b>Resistance</b>	64.50/66.50
<b>Stop loss</b>	62.50

## คำแนะนำระยะสั้น (BUY)

ราคาปรับตัวขึ้นมายืนเหนือแนวต้านแรกที่ 63.50 บาทเริ่มทำให้ทิศทางระยะสั้นของราคาหุ้นให้เริ่มกลับมาเป็นบวกอีกครั้ง วางแนวต้านถัดไปที่ 64.50 บาทและ 66.50 บาท



SMT

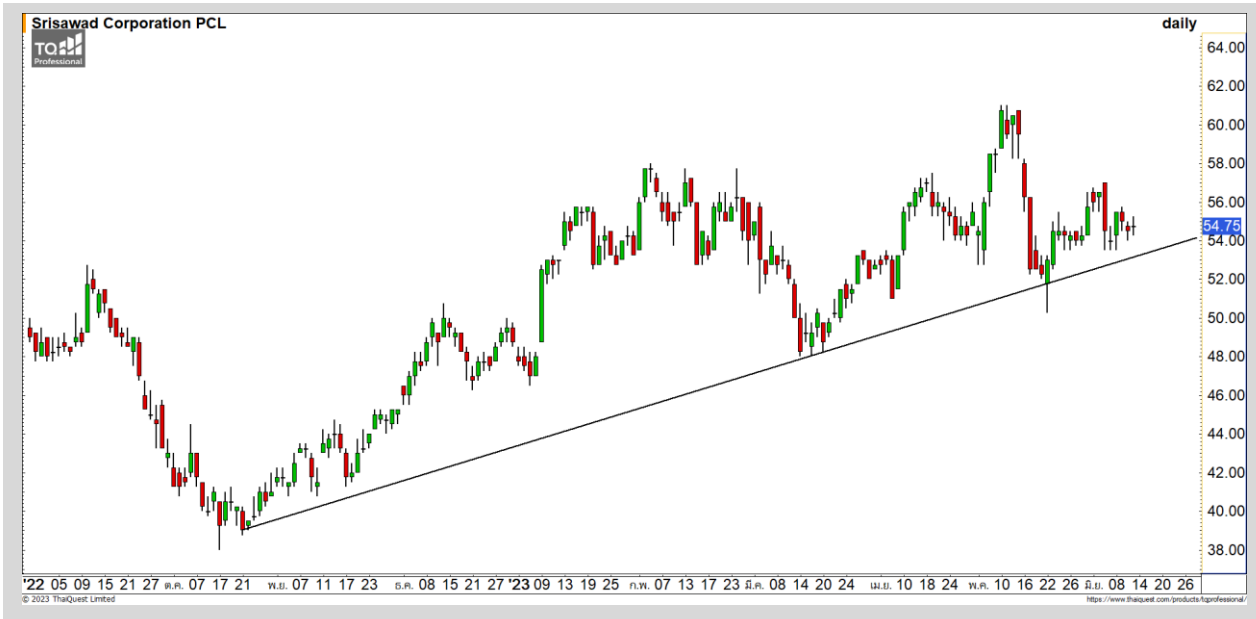
<b>Support</b>	4.74
<b>Resistance</b>	5/5.20
<b>Stop loss</b>	4.56

## คำแนะนำระยะสั้น (BUY)

ราคาปรับตัวขึ้นผ่านแนวต้าน 4.74 บาทขึ้นมา เริ่มทำให้ทิศทางของราคามีการเปลี่ยนแปลงเป็นบวกมากขึ้น และมีโอกาสได้เห็นการปรับตัวต่อเนื่องขึ้นทดสอบแนวต้าน 5 บาทและ 5.20 บาท



# Swing Trading

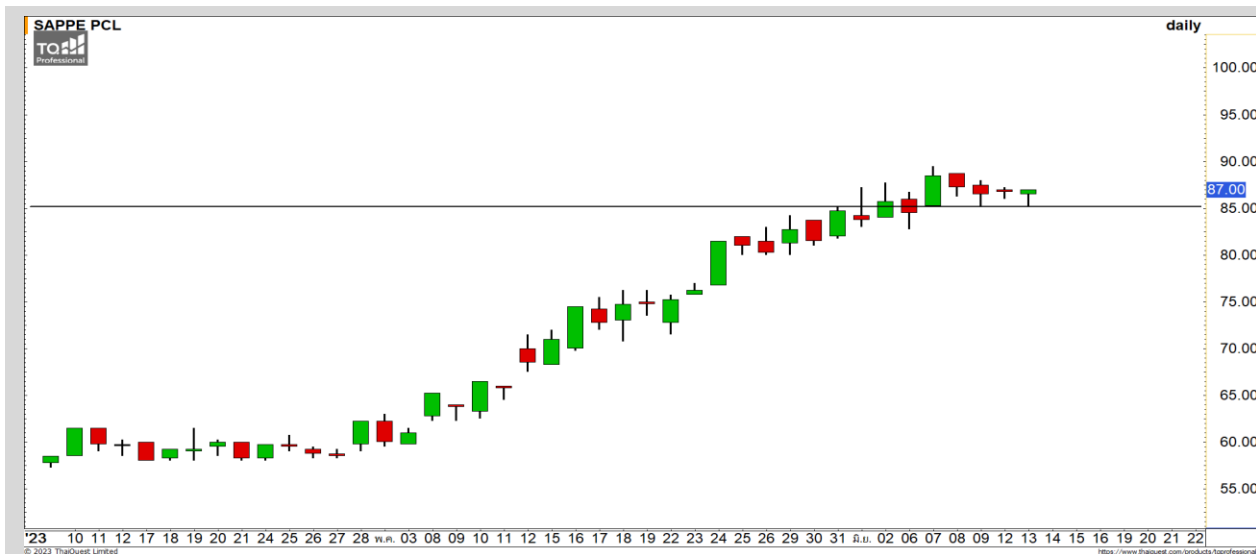


Support	53.75
Resistance	57/59.50
Stop loss	51

## คำแนะนำระยะสั้น (BUY)

ราคากำลังพักตัวสะสมกำลังใกล้บริเวณแนวรับหลักของเส้น Uptrend Line ที่บริเวณ 53.75 บาท มองเป็นจังหวะเข้าสะสมที่ดี เนื่องจากราคายังมีทิศทางหลักที่เป็นขาขึ้น

SAWAD



Support	86
Resistance	89.50/91.50
Stop loss	83

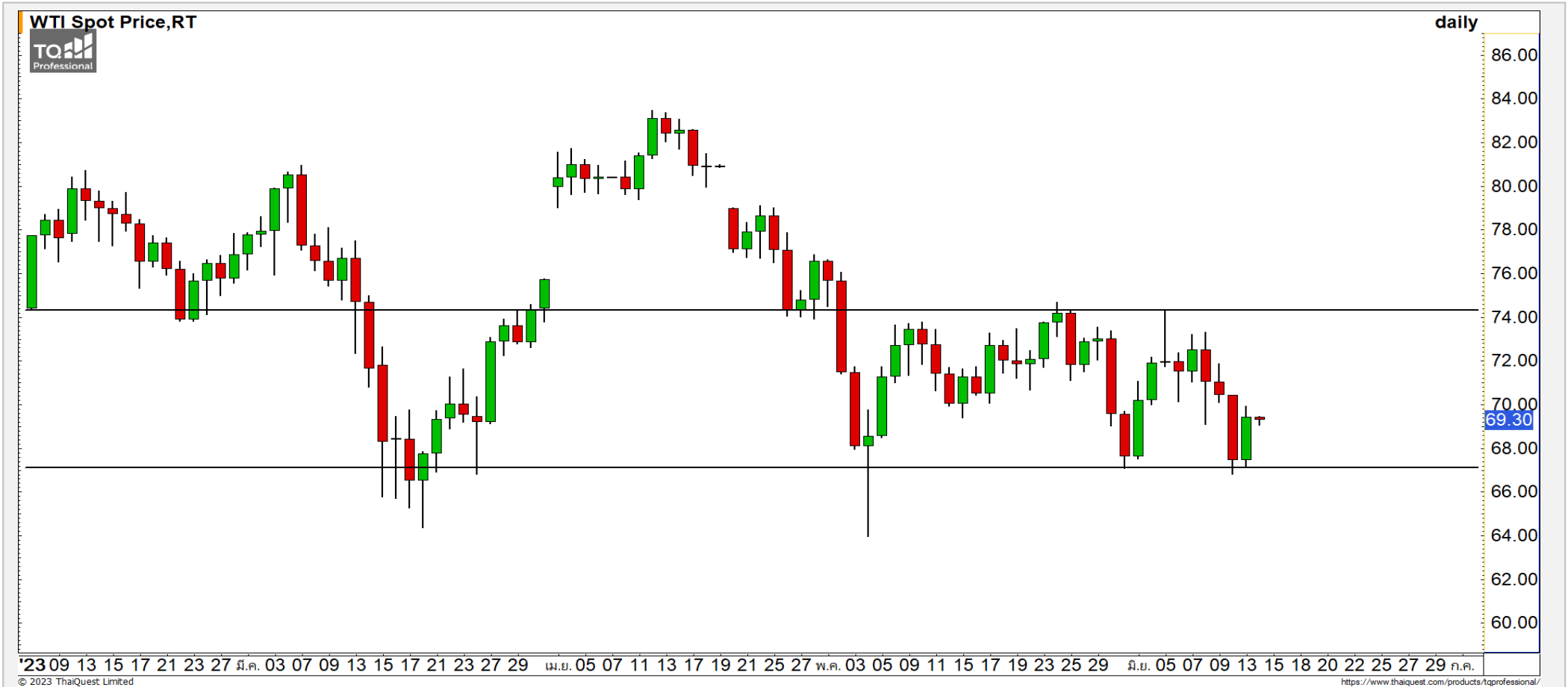
## คำแนะนำระยะสั้น (BUY)

ราคาพักตัวสลับรายทางในทิศทางหลักขาขึ้น โดยมีแนวรับแรกที่ 86 บาท และเริ่มมีแรงซื้อเข้ามา มองราคากำลังกลับเข้าสู่รอบของการฟื้นตัวในทิศทางหลักที่เป็นขาขึ้นแข็งแกร่งอีกครั้ง

SAPPE

# COMMODITY MARKET

## Crude Oil (WTI)



แนวรับ

67

แนวต้าน

78

ราคาน้ำมันดิบ WTI สามารถฟื้นตัวกลับมาขึ้นไม่หลุดแนวรับ 67-68 ดอลลาร์ มองราคาน้ำมันมีทิศทาง Sideway ดังเดิม

# Gold Futures

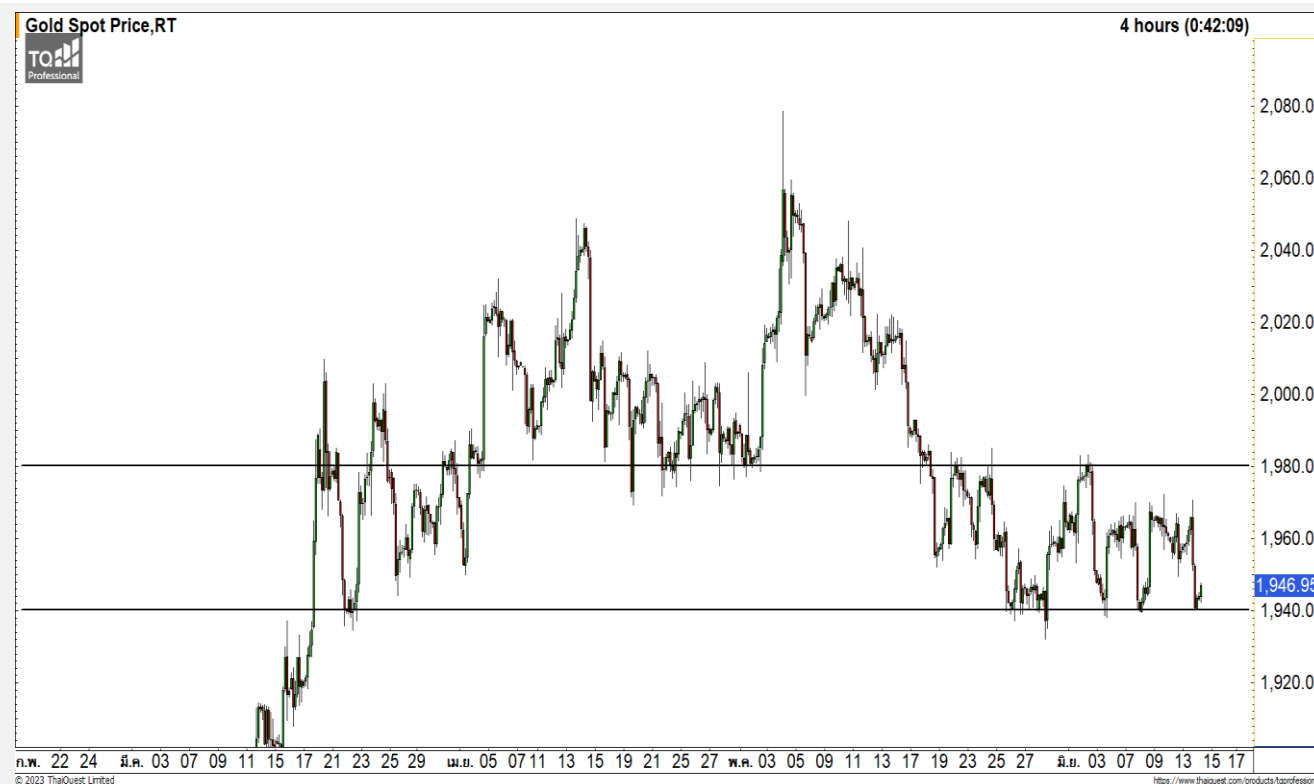
## พักตัวสะสมกำลังที่แนวรับ 1940 ดอลลาร์

ภาพทางเทคนิคของราคาทองคำราย 240 นาที  
ค่าสินที่ผ่านมาพักตัวกลับลงมาที่แนวรับ 1940 ดอลลาร์  
มองราคาทองคำมีโอกาสฟื้นตัวกลับเนื่องจากราคาทองคำ  
พักตัวลงสะสมกำลังที่แนวรับดังกล่าว และทิศทางหลัก  
แกว่งตัวในกรอบ 1940-1980 ดอลลาร์

## คำแนะนำระยะสั้น GOM23

- พอร์ตวางแนะเปิด Long ที่ 1942 ดอลลาร์ ถือรอ  
ทำกำไรที่ 1965 ดอลลาร์ ตัดขาดทุนกรณีหลุด  
1930 ดอลลาร์

วันที่ 13 มิ.ย. 2023  
กองทุน SPDR ขายทองคำ 0.32 ตัน  
ไว้ที่ระดับ 931.44 ตัน



	แนวรับ		แนวต้าน		
	1940	1930	1970	1980	
<b>Contracts</b>		<b>Long</b>	<b>Short</b>	<b>Net</b>	<b>YTD</b>
<b>Institution</b>		1,088	719	369	-1,935
<b>Foreign</b>		20,120	23,832	-3,712	-10,007
<b>Local</b>		19,189	15,846	3,343	11,942

**DISCLAIMER:** รายงานฉบับนี้จัดทำโดยบริษัทหลักทรัพย์ ฟินันเซีย ไซรัส จำกัด (มหาชน) "บริษัท" ข้อมูลที่ปรากฏในรายงานฉบับนี้ถูกจัดทำขึ้นบนพื้นฐานของแหล่งข้อมูลที่เราหรือเราเชื่อว่ามีความน่าเชื่อถือ และ5ความถูกต้อง อย่างไรก็ตามบริษัทไม่รับรองความถูกต้องครบถ้วนของข้อมูลดังกล่าว ข้อมูลและความคิดเห็นที่ปรากฏอยู่ในรายงานฉบับนี้อาจมีการเปลี่ยนแปลง แก้ไข หรือเพิ่มเติมได้ตลอดเวลาโดยไม่ต้องแจ้งให้ทราบล่วงหน้า บริษัทไม่มีความประสงค์ที่จะชักจูงหรือชี้ชวนให้ผู้ลงทุน ลงทุนซื้อหรือขายหลักทรัพย์ตามที่ปรากฏในรายงานฉบับนี้ รวมทั้งบริษัทไม่ได้รับประกันผลตอบแทนหรือราคาของหลักทรัพย์ตามข้อมูลที่ปรากฏแต่อย่างใด บริษัทจึงไม่รับผิดชอบความเสียหายใดๆ ที่เกิดขึ้นจากการนำข้อมูลหรือความเห็นในรายงานฉบับนี้ไปใช้ไม่ว่ากรณีใดก็ตาม ผู้ลงทุนควรศึกษาข้อมูลและใช้ดุลยพินิจอย่างรอบคอบในการตัดสินใจลงทุน

บริษัทขอสงวนลิขสิทธิ์ในข้อมูลและความคิดเห็นที่ปรากฏอยู่ในรายงานฉบับนี้ ห้ามมิให้ผู้ใดนำข้อมูลและความคิดเห็นในรายงานฉบับนี้ไปใช้ประโยชน์ คัดลอก ตัดแปลง ทำซ้ำ นำออกแสดงหรือเผยแพร่ต่อสาธารณชนไม่ว่าทั้งหมดหรือบางส่วน โดยไม่ได้รับอนุญาตเป็นลายลักษณ์อักษรจากบริษัทล่วงหน้า การลงทุนในหลักทรัพย์มีความเสี่ยง ผู้ลงทุนควรศึกษาข้อมูลและพิจารณาอย่างรอบคอบก่อนการตัดสินใจลงทุน

บริษัทหลักทรัพย์ ฟินันเซีย ไซรัส จำกัด (มหาชน) อาจเป็นผู้ดูแลสภาพคล่อง (Market Maker) และผู้ออกใบสำคัญแสดงสิทธิอนุพันธ์ (Derivative Warrants) บนหลักทรัพย์ AAV, ADVANC, AEONTS, AMATA, ANAN, AOT, AP, BANPU, BBL, BCH, BCP, BCPG, BDMS, BEAUTY, BEC, BEM, BGRIM, BH, BJC, BLAND, BPP, BTS, CBG, CENTEL, CHG, CK, CKP, COM7, CPALL, CPF, CPN, DELTA, DTAC, EA, EGCO, EPG, ERW, ESSO, GFPT, GLOBAL, GPSC, GULF, GUNKUL, HANA, HMPRO, INTUCH, IRPC, IVL, JAS, JMT, KBANK, KCE, KKP, KTB, KTC, LH, MAJOR, MBK, MEGA, MINT, MTC, ORI, OSP, PLANB, PRM, PSH, PSL, PTG, PTT, PTTEP, PTTGC, QH, RATCH, ROBINS, RS, SAWAD, SCB, SCC, SGP, SIRI, SPALI, SPRC, STA, STEC, SUPER, TASCOS, TCAP, THAI, THANI, TISCO, TKN, TMB, TOA, TOP, TPIPP, TRUE, TTW, TU, TVO, WHA และ SET50 Future โดยบริษัทฯ อาจจัดทำบทวิเคราะห์ของหลักทรัพย์อ้างอิงดังกล่าว ดังนั้น นักลงทุนควรศึกษารายละเอียดในหนังสือชี้ชวนของใบสำคัญแสดงสิทธิอนุพันธ์ดังกล่าวก่อนตัดสินใจลงทุน

หมายเหตุ: ประธานกรรมการของบริษัทหลักทรัพย์ ฟินันเซีย ไซรัส จำกัด (มหาชน) ดำรงตำแหน่งเป็นกรรมการของบริษัท ทรู คอร์ปอเรชั่น จำกัด (มหาชน)

Remark : FSS's Chairman is a TRUE's director.