

## SET INDEX

## แกว่งตัวออกด้านข้าง / รอประชุมเฟด



**SET Index...** ดัชนีภาคเช้าแกว่งตัวออกด้านข้าง รับตัวเลข CPI สหรัฐที่ออกมาต่ำกว่าคาดมาที่ระดับ+4.0% สอดคล้องกับ Fedwatch tool ของ CMEGroup คาดว่า มีโอกาส 89% ที่เฟดจะคงอัตราดอกเบี้ยในระดัปัจจุบันที่ 5-5.25% ขณะที่ปัจจัยในประเทศ ส.อ.ท.เปิดเผยว่า ดัชนีความเชื่อมั่นภาคอุตสาหกรรมในเดือนพ.ค. 66 อยู่ที่ระดับ 92.5 ปรับตัวลดลงจาก 95.0 ในเดือนเม.ย. ซึ่งเป็นการปรับตัวลดลงต่อเนื่องเป็นเดือนที่ 2 โดยสาเหตุหลักมาจากการส่งออกของไทยที่ชะลอลงต่อเนื่อง จากภาวะเศรษฐกิจโลกที่มีความไม่แน่นอน ส่งผลให้อุปสงค์จากประเทศคู่ค้าลดลง

แนวรับ	1560	1550
แนวต้าน	1570	1576

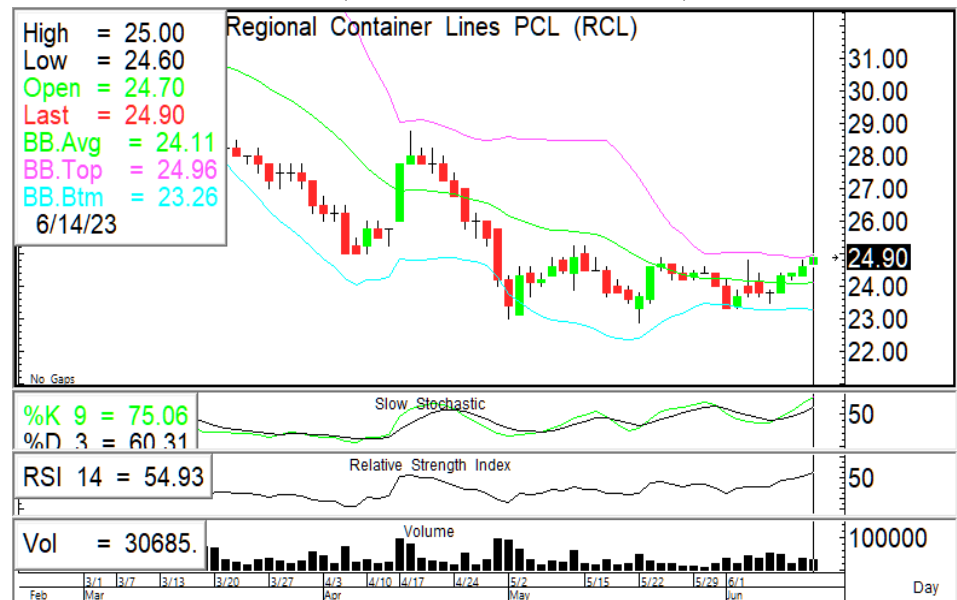
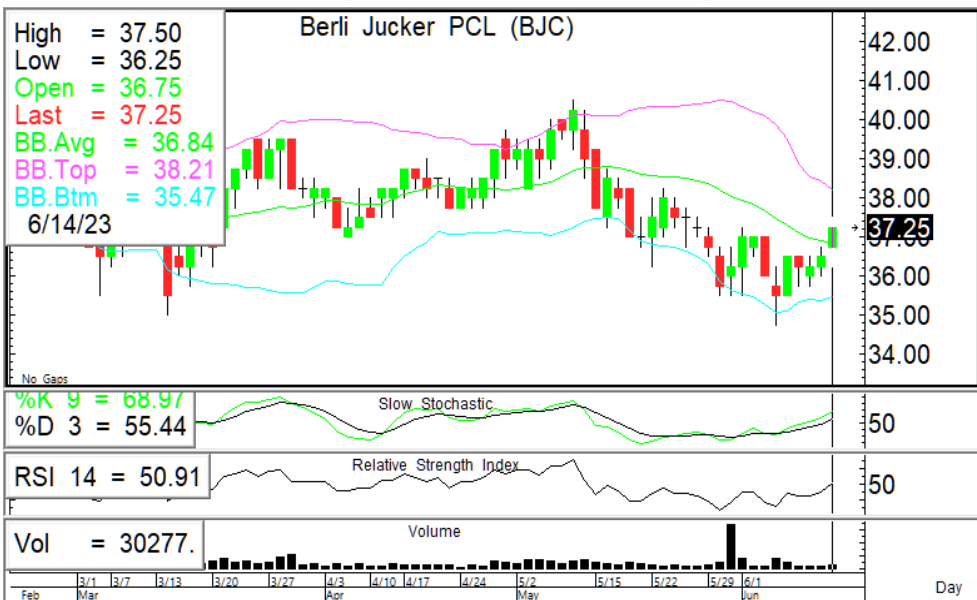
**กลยุทธ์การลงทุน...** ดัชนีแกว่งตัวออกด้านข้าง ระหว่างวันให้เน้นยืนที่แนวรับ 1560/1550 แนวต้าน 1570/1576

## ASL Picks

## BJC – RCL

**BJC** 37.25 (+0.75 , +2.05%)

**RCL** 24.90 (+0.30, +1.22%)



ปรับตัวขึ้นมีโอกาสทดสอบแนวต้าน V-shape 38.25/39.50 แนวรับ 36.25/35.50 หนุนด้วย RSI + Slow sto. ที่ชี้ขึ้น

ปรับตัวขึ้นจาก EMA5วัน 24.60 มั่นคง มีโอกาสทดสอบแนวต้าน 25.25/26.00 หนุนด้วย RSI + Slow sto. ที่ชี้ขึ้น

แนวรับ		แนวต้าน		ตัดขาดทุน	แนวรับ		แนวต้าน		ตัดขาดทุน
36.25	35.00	38.25	39.50	35.00	24.60	24.20	25.25	26.00	24.20

## S50M23

## Trading ในกรอบ 940-947



**ภาพทางเทคนิค** ราคาแกว่งตัวออกด้านข้างอิงทางบวก ปรับตัวขึ้นมีแนวต้านที่ 947/955 ระหว่างวันให้เน้นยืนที่แนวรับ 940/935

**กลยุทธ์:** Trading ในกรอบ 940-947 สถานะ Long (ทุน935) มีแนวต้านที่ 947/955

**แนวรับ**

**แนวต้าน**

**Trading**

940

935

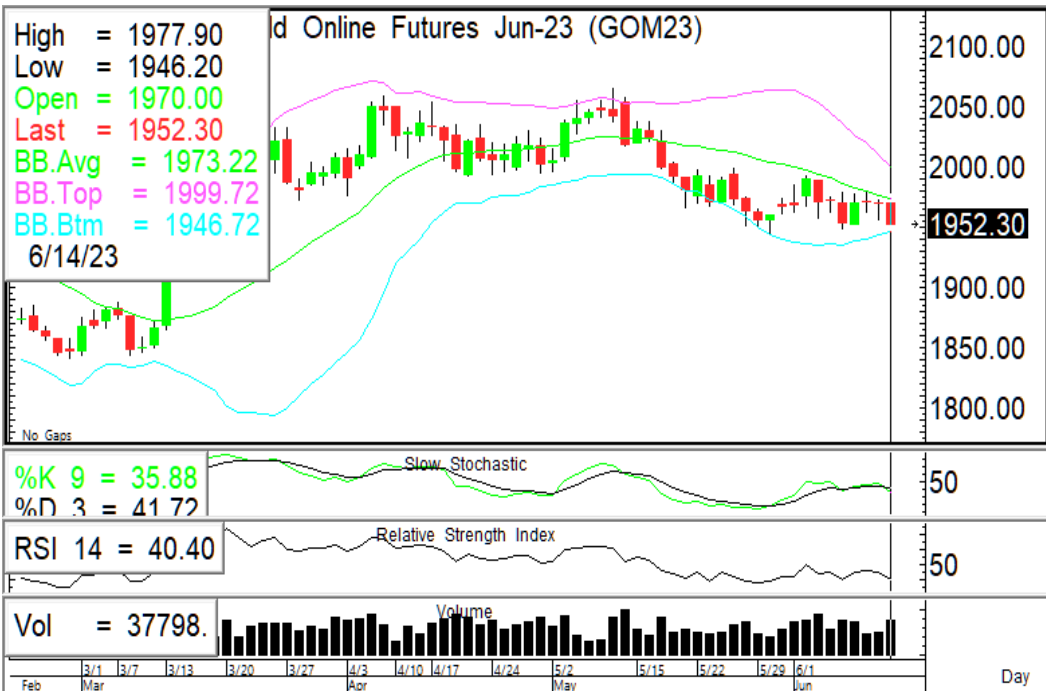
947

955

940-947

## GOM23

## ที่ 1945 เป็นจุดพิจารณา



**ภาพทางเทคนิค** ราคาปรับตัวลงใกล้แนวรับสำคัญ 1945 หากปรับตัวลงต่ำกว่าแนวรับถัดไป 1930 แนวต้าน 1960/1980

**กลยุทธ์:** ที่ 1945 เป็นจุดพิจารณา

- หากปรับตัวต่ำกว่าให้เปิด short เข้าทำกำไร 1930
- หากยืนเหนือ 1945 ได้ มีโอกาส rebound แนวต้าน 1960/1980

**แนวรับ**

**แนวต้าน**

**จุดพิจารณา**

1945

1930

1960

1980

1945

ASL Research Team

ธวัชชัย อิศวรไชย  
เลขทะเบียน 000710

ปณณวิชัย ฤทธาสรินันท์  
เลขทะเบียน 101198  
+662 5081567 Ext 3516

ชุตินธร วิกุลศุภภัก  
เลขทะเบียน 095151  
+662 5081567 Ext 3217

นภศักดิ์ ศรีศักดิ์ดา  
ผู้ช่วยนักวิเคราะห์