

14 มิถุนายน 2566

| รายงานดัชนีตลาดหุ้น | | | |
|---------------------|----------|-------------|------|
| | ปิด | เปลี่ยนแปลง | % |
| SET index | 1562.40 | 10.99 | 0.71 |
| SET50 | 947.28 | 7.47 | 0.79 |
| SET P/E | | 18.67 | |
| SET P/BV | | 1.52 | |
| SET Div. Yield | | 3.01% | |
| DOW | 34212.12 | 145.79 | 0.43 |
| NASDAQ | 13573.32 | 111.40 | 0.83 |

| ดัชนีชี้วัดเศรษฐกิจ/ตลาดหุ้น | | | |
|------------------------------|-------|---------|--|
| | ปิด | % | |
| เงินบาท/ดอลลาร์สหรัฐ | 34.66 | +0.12 | |
| ดอกเบี้ยพันธบัตรสหรัฐ 10 ปี | 3.808 | +9.7bps | |
| ราคาน้ำมันเบรนท์ (US\$) | 74.10 | +2.83 | |
| ราคาน้ำมัน US WTI (US\$) | 69.42 | +2.89 | |
| ราคาน้ำมันดิบดูไบ (US\$) | 71.97 | -0.37 | |
| ดัชนีค่าระวางเรือ - BDI | 1,074 | +1.70 | |
| ราคาทองคำสปอต (US\$) | 1,943 | -0.71 | |

| มูลค่าการซื้อขาย 41,920 ล้านบาท | | | |
|---------------------------------|--------|--------|--------|
| ล้านบาท | ซื้อ | ขาย | สุทธิ |
| สถาบันในประเทศ | 5,749 | 3,844 | 1,904 |
| ต่างประเทศ | 20,014 | 19,422 | 592 |
| รายบุคคล | 13,526 | 15,778 | -2,252 |
| บัญชีบริษัทหลักทรัพย์ | 2,630 | 2,875 | -244 |

| มูลค่าการซื้อขายสูงสุด รายอุตสาหกรรม | | | |
|--------------------------------------|---------|-----|------------|
| | ล้านบาท | % | % of total |
| Energy | 7,216 | 0.7 | 17.2 |
| Bank | 4,877 | 0.3 | 11.6 |
| Comm | 3,419 | 0.9 | 8.2 |
| Food | 3,296 | 0.5 | 7.9 |
| Etron | 3,053 | 2.4 | 7.3 |

| มูลค่าการซื้อขายสูงสุด รายหลักทรัพย์ | | | |
|--------------------------------------|-----------|-----|---------|
| | ปิด (บาท) | % | ล้านบาท |
| DELTA | 102 | 2.3 | 1,487 |
| SCB | 108 | 0.5 | 1,461 |
| PTTEP | 152 | 1.7 | 1,171 |
| KBANK | 132.50 | 0.4 | 1,131 |
| IVL | 34.50 | 3.0 | 1,127 |

ทิศทางตลาดหุ้นวันนี้

(ภัทพงศ์ ไชยสุภกรกุล เลขทะเบียนฯ: 19838)

แกว่งขึ้นต่อ ปัจจัยต่างประเทศยังเป็นบวกอยู่

ฝ่ายวิจัย KGI ประเมิน SET Index วันพุธ แกว่งตัวขึ้นต่อ... หลังจากเมื่อวานนี้ ตลาดหุ้นไทยปรับตัวขึ้นแรงกว่าที่เราคาด ตามแรงซื้อที่กลับเข้ามาในกลุ่มมือโลกโทรนิคส์ (ตามการแรลลี่ในหุ้นเทคโนโลยีในสหรัฐฯ) และกลุ่มเชื่อมโยงเศรษฐกิจจีน (หลังจีนประกาศเสริมสภาพคล่อง และลดดอกเบี้ย interbank)... ขณะที่ในวันนี้ ปัจจัยโดยรวมต่อตลาดหุ้นยังคงเป็นบวก i) ตลาดหุ้นสหรัฐฯ เดินหน้าปรับขึ้นต่อ ตอบรับตัวเลขจีดีพีเดือน พ.ค. ที่ออกมา 4.0% YoY ต่ำที่สุดในรอบ 2 ปี และต่ำกว่าที่ consensus คาดการณ์ไว้ที่ 4.1% ส่งผลให้ตลาดการเงินเพิ่มความมั่นใจขึ้นอีกว่า ธ.กลางสหรัฐฯ จะคงดอกเบี้ยที่ 5.25% ในวันนี้ ii) ตั้งแต่เมื่อวานนี้ ทางการเงินปรับลดดอกเบี้ย reverse repo รวมทั้งดอกเบี้ย interbank ระยะสั้น และตลาดคาดว่าในวันที่ 15 มิ.ย. จีนจะลดดอกเบี้ย interbank ระยะกลาง 1 ปี ด้วยเช่นกัน ดังนั้นเราคาดว่าหุ้นที่เชื่อมโยง demand ในประเทศจีนยังมีโอกาสฟื้นตัวต่อในระยะนี้... ด้านปัจจัยในประเทศไม่น่าจะมีผลต่อ SET Index มากนักในช่วงสั้น นักลงทุนยังคงติดตามสถานการณ์การเมือง การจัดตั้งรัฐบาลรวมทั้งประเด็นร้อนนอกสภาต่างๆ ต่อไป

หุ้นเด่นวันนี้ ตามปัจจัยพื้นฐาน

(สุทธิติ ภิรธรรมรัตน์ เลขทะเบียนฯ: 28668)

เก็งกำไร SCGP*, AAV*, OR*

- SCGP* (เป้าพื้นฐาน 50 บาท) 1) ประเมินแนวรับ 39.25 บาท / แนวต้าน 40.75 บาท กรณี Break ผ่านแนวต้านนี้ได้ แนะนำ "เก็งกำไรตาม" มีโอกาสทดสอบแนวต้านถัดไป 42.5 - 45.0 บาท (Stop loss 38 บาท) 2) ประเมิน Sentiment บวกจาก i) โอกาสที่ประเทศจีนจะใช้มาตรการกระตุ้นเศรษฐกิจ หนุนอุปสงค์บริโภคในภูมิภาคให้ฟื้นตัว ii) ต้นทุนการขนส่งที่ลดต่ำลงในระยะนี้จะช่วยหนุนการใช้บรรจุภัณฑ์ 3) Forward PE 28.5 เท่า คิดเป็นราว -1 เท่าของส่วนเบี่ยงเบนมาตรฐานในอดีต ขณะที่คาดการณ์ดำเนินงานจะเริ่มทยอยฟื้นตัวใน 2Q66 และฟื้นเต็มที่ 2H66
- AAV* (เป้าพื้นฐาน 3.7 บาท) 1) ประเมินแนวรับ 2.92 บาท / แนวต้าน +/- 3.0 บาท กรณี Break ผ่านกรอบแนวต้านนี้ได้ ประเมินมีโอกาสทดสอบแนวต้านถัดไป +/- 3.3 บาท (Stop loss 2.86 บาท) 2) ประเมิน Sentiment บวกจาก i) จำนวนนักท่องเที่ยวที่จะเพิ่มขึ้น โดยเฉพาะนักท่องเที่ยวชาวจีน ii) ราคาน้ำมันปรับลดลง (ต้นทุนหลักลดลง) 3) ประเมินราคาหุ้น Laggard BA ขณะที่ผลการดำเนินงาน 1Q66 เริ่ม Turnaround และฝ่ายวิจัยยังคงคาดการณ์กำไรปีนี้ได้ราว 1.5 พันล้านบาท (จากขาดทุน -8 พันล้านบาทในปีก่อน)
- OR* (เป้าพื้นฐาน 30 บาท) 1) ประเมินแนวรับ 20.6 บาท / แนวต้าน 21.1 - 21.3 บาท กรณี Break ผ่านกรอบแนวต้านนี้ได้ ประเมินมีโอกาสฟื้นตัวขึ้นทดสอบแนวต้านถัดไป +/- 22.1 บาท (Stop loss 20.2 บาท) 2) ประเมินแนวโน้มผลการดำเนินงาน 2Q66 จะฟื้นตัวต่อเนื่อง QoQ จากค่าการลดน้ำมันที่ฟื้นตัวขึ้น หลังจากที่ภาครัฐฯอนุญาตให้ปรับค่าการลดน้ำมันดีเซลกลับขึ้นไปอยู่ระดับปกติตั้งแต่กลาง ก.พ. และได้โอนส่งสงจากราคาน้ำมันในตลาดโลกที่ปรับลดลง + ปริมาณขายน้ำมันที่คาดจะฟื้นตัว + ธุรกิจ Non-oil (ร้านกาแฟ) คาดฟื้นตัวตามภาคการท่องเที่ยว 3) Valuation ไม่แพง Forward PE 17.3 เท่า (ต่ำกว่า -2 เท่าของส่วนเบี่ยงเบนมาตรฐานในอดีตที่ 19.6 เท่า) PBV 2.34 เท่า (เท่ากับ -2 เท่าของส่วนเบี่ยงเบนมาตรฐานในอดีต)

หุ้นมีข่าว

(0) หนี้ BTS* 2 หมื่นล.รอไปก่อน มท.1 โยนกรม.ชุดใหม่เคาะ (ผู้จัดการรายวัน 360 องศา) "บิกตู" ขึ้นมรดกไฟฟ้าสายสีเขียว รัฐบาลทำตามกรอบอำนาจและกฎหมาย ส่วนปัญหาหนี้ กทม.และเอกชน ต้องคุยตกลงกันเอง "วิษณุ" เผยหนี้รถไฟฟ้าสายสีเขียว 2 หมื่นล้าน ต้องรอ กทม. ตัดสินใจมาก่อนว่าเขาเงินหรือเขาอย่างไร ถึงจะให้ความเห็นได้ "อนุพงษ์" ยันรัฐบาลรักษาการ ไม่สามารถจ่ายหนี้ได้ เหตุติดล็อกระเบียบ กกต. โยน กรม. ชุดใหม่พิจารณา

<https://www.kgiworld.co.th>

หมายเหตุ: 1. *บริษัทอาจเป็นผู้ถือใบสำคัญแสดงสิทธิอนุพันธ์บนหลักทรัพย์นี้ / 2. เป้าพื้นฐาน หมายถึง ราคาเป้าหมายเชิงพื้นฐาน (Forecasted 12M Target price) ที่อ้างอิงจากบทวิเคราะห์ที่ปัจจัยพื้นฐานฉบับล่าสุดของฝ่ายวิจัย / 3. เป้า Consensus หมายถึง ค่าเฉลี่ยของราคาเป้าหมายเชิงพื้นฐานที่จัดทำโดย Bloomberg consensus หรือ IAA Consensus

Disclaimer

บริษัทหลักทรัพย์ เคจีไอ (ประเทศไทย) จำกัด (มหาชน) ("บริษัท") มิได้ให้การรับรองใดๆ ถึงความถูกต้องและแท้จริงของข้อมูลในเอกสารนี้ ("ข้อมูล") ดังนั้นไม่ว่าจะด้วยเหตุใดก็ตาม บริษัทไม่ขอรับผิดชอบต่อความเสียหายในรายได้ หรือผลประโยชน์ใดๆ ทั้งทางตรงและทางอ้อมที่เกิดขึ้นจากการใช้ ข้อมูล และข้อมูลนี้มิได้จัดทำขึ้นเพื่อเป็นการชักชวนหรือชี้แนะให้ซื้อขายหลักทรัพย์ใดๆ ทั้งนี้ข้อมูลถูกจัดทำขึ้นจากแหล่งข้อมูลที่เป็นปัจจุบันและ บริษัทสงวนสิทธิในการแก้ไขข้อความใดๆในเอกสารนี้โดยมิต้องบอกกล่าวล่วงหน้า

14 มิถุนายน 2566

(+) **SAMART มีหมัดเด็ด ชูแผนใหญ่ SAV วันนี้ (ทันหุ้น)** SAMART วันนี้แถลงข่าว "วัฒนธรรม วิถีองค์กร" นำทีมเปิดแผน "สามารถ เอวิเอชั่น โซลูชัน" วิทยากรบินแห่งเดียวในกัมพูชา เข้าจดทะเบียนใน SET ชูผู้ถือหุ้น SAMART รับผิดชอบ 100 หุ้น SAMART ต่อ 1 หุ้น SAV เปิดไฟลิ่งพบสุดแกร่งสัมปทานวิทยากรบินยาวถึงปี 2594 มีสนามบินให้บริการถึง 6 แห่ง

(+) **SUSCO ร่วมทุนอู่แพแครง รุกพลังงานเปิดโซลาร์รูมอีวี (ทันหุ้น)** SUSCO ขานรับท่องเที่ยวฟื้นแรง-การเดินทางคึกคัก หนุน Q2/2566 φόร์มแจ่ม ย้ำรายได้ปีทะลุ 3 หมื่นล้านบาท ขานรับดีมานต์ใน-นอกทะเลลึก พร้อมเดินหน้าเปิดสถานีบริการเติมพิกัด เสริมพอร์ตรับทรัพย์ แคมล่าสุดร่วมทุนยักษ์ใหญ่ พลังงานจีน-เรเว่ ออโตโมทีฟ เปิดโซลาร์รูมรถยนต์อีวี อู่ฐานต่อยอดธุรกิจระยะยาว

(+) **NOBLE จ่อบันทึก กำไรพิเศษ 500 ล. (ข่าวหุ้น)** "โนเบิล" จ่อบุกกำไรพิเศษ 400-500 ล้านบาท จากการขายหุ้น 2 บริษัท "คูคต สเตชั่น อัลโลแอนซ์-พระราม 9 อัลโลแอนซ์" ให้ PROUD ในไตรมาส 3/66 ฟาก PROUD สิ้นดีลนี้หนุนรายได้ 5 ปี พุ่ง 1 หมื่นล้านบาท ชงผู้ถือหุ้นอนุมัติเพิ่มทุน RO มูลค่า 624 ล้านบาท ในวันที่ 29 มิถุนายน 66

(+) **STA* ตั้งศูนย์วิจัยวัดถุดิบแห่งแรก เลือก"ไอวอรีโคสต์"ทุนหนุนผลิตยงพุ่ง (ผู้จัดการรายวัน 360 องศา)** "ศรีตรังแอโกรอินดัสทรี" ตั้ง "ศูนย์วิจัยวัดถุดิบ" แห่งแรกที่ประเทศไอวอรีโคสต์ กระจายแหล่งวัตถุดิบใหม่พร้อมสนับสนุนความรู้ด้านการเพาะปลูกแก่ชาวสวนยางในท้องถิ่น วางแผนเปิดครบ 5 แห่งภายในปี 2567 คาดปีนี้ไอวอรี โคสต์มีกำลังการผลิตยางกว่า 1.3 ล้านตัน แซงเวียดนาม ขึ้นแท่นผู้ส่งออกยางอันดับ 3 ของโลก

หุ้นที่เคยแนะนำก่อนหน้า

- **ERW*** (เป้าพื้นฐาน 6.3 บาท) แนวรับ 4.8 บาท / แนวต้าน 4.96 บาท ผ่านได้แนะนำ "Let profit run" (Trailing stop 4.74 บาท)
- **BCH*** (เป้าพื้นฐาน 23 บาท) แนวรับ 18.2 บาท / แนวต้าน 18.7 – 19.1 บาท (Trailing stop 18.1 บาท)
- **IP** (เป้า Consensus 19.55 บาท) แนวรับ 13.0 บาท / แนวต้าน 13.5 – 13.9 บาท (Trailing stop 12.4 บาท)
- **PJW** (เป้าพื้นฐาน 6.8 บาท) แนวรับ 4.5 บาท / แนวต้าน 4.6 – 4.7 บาท (Stop loss 4.4 บาท)
- **SPALI*** (เป้าพื้นฐาน 24.6 บาท) แนวรับ 21.1 บาท / แนวต้าน 21.6 – 21.9 บาท (Stop loss 20.6 บาท)
- **BAFS** (เป้าพื้นฐาน 36.5 บาท) แนวรับ 32 บาท / แนวต้าน 32.5 – 34.0 บาท (Stop loss 31 บาท)
- **GFPT** (เป้าพื้นฐาน 17.7 บาท) แนวรับ 12.2 บาท / แนวต้าน 12.7 – 13.1 บาท (Stop loss 11.9 บาท)
- **BBL*** (เป้าพื้นฐาน 186 บาท) แนวรับ 162.5 บาท / แนวต้าน 164.5 – 166.5 บาท (Stop loss 160 บาท)
- **COM7*** (เป้าพื้นฐาน 33 บาท) แนวรับ 28.5 บาท / แนวต้าน 29.5 - 31 บาท (Stop loss 28 บาท)
- **AEONTS*** (เป้าพื้นฐาน 210 บาท) แนวรับ 200 บาท / แนวต้าน 207 – 212 บาท (Stop loss 198 บาท)
- **PLT** (เป้าพื้นฐาน 2.0 บาท) แนวรับ 1.24 บาท / แนวต้าน 1.30 - 1.35 บาท (Stop loss 1.20 บาท)

Report ตามปัจจัยพื้นฐานวันนี้

- **กลุ่มท่องเที่ยว** นำหนักลงทุน "มากกว่าตลาดฯ" ฝ่ายวิจัย ประเมินภาคการท่องเที่ยวของไทยยังฟื้นตัวเด่นต่อเนื่องตลอดทั้งปี ประเมิน ERW* SPA เป็นหุ้นเด่นที่จะได้รับานิสงค์โดยตรงจากจีน เลือก ERW* เป็นหุ้นเด่น

Disclaimer

มุมมอง SET Index (Morning Session 14-June-23)



SET Index: แนวในกรอบ 1550-1576

SET Index: ปิด 1562.40, +10.99 จุด, +0.71%, มูลค่าการซื้อขาย 4.20 หมื่นล้านบาท

SET Index เมื่อวานนี้: ดัชนีปรับตัวขึ้น โดยมีแรงซื้อเด่นหุ้นกลุ่มอิเล็กทรอนิกส์ พลังงาน และค้าปลีก

SET Index เข้านี้: แนวในกรอบ 1550-1576 เนื่องจาก 1) เมื่อวานนี้ดัชนีปรับตัวขึ้นผ่านแนวต้าน High ที่ 1560 ทำให้ Upside ด้านบนเปิดมากขึ้น 2) มีสัญญาณบวกจากเส้น MACD ที่ยังคงอยู่นเหนือเส้น Signal และใกล้ตัดค่า 0 ขึ้น จึงมองว่าดัชนีแนวในกรอบ 1550-1576 จึงหาแนวขึ้นมีแนวต้านระหว่างวันที่ 1568 หรือ 1576 หากดัชนีย่อตัวระหว่างวันไม่หลุด 1550 มองเป็นโอกาสซื้อเพื่อเล่นแก๊งกำไร

แนวรับ 1550 / 1560

แนวต้าน 1576 / 1600

กลยุทธ์การลงทุน

มีหุ้น: จังหวะแกว่งขึ้น เป็นโอกาสทำกำไรที่แนวต้าน 1568 หรือ 1576

ไม่มีหุ้น: จังหวะอ่อนตัวระหว่างวัน หากย่อตัวไม่หลุดแนวรับ 1550 อาจใช้เป็นจังหวะเล่นแก๊งกำไรภายในวัน

Disclaimer

หุ้นเด่นทางเทคนิค

กลยุทธ์ฟงส์ ปาทานCMT®
โทร 66.2658.8888 ต่อ 8843
อีเมล kritsapongp@kgi.co.th



PR9

แนวรับ 18.20-18.60

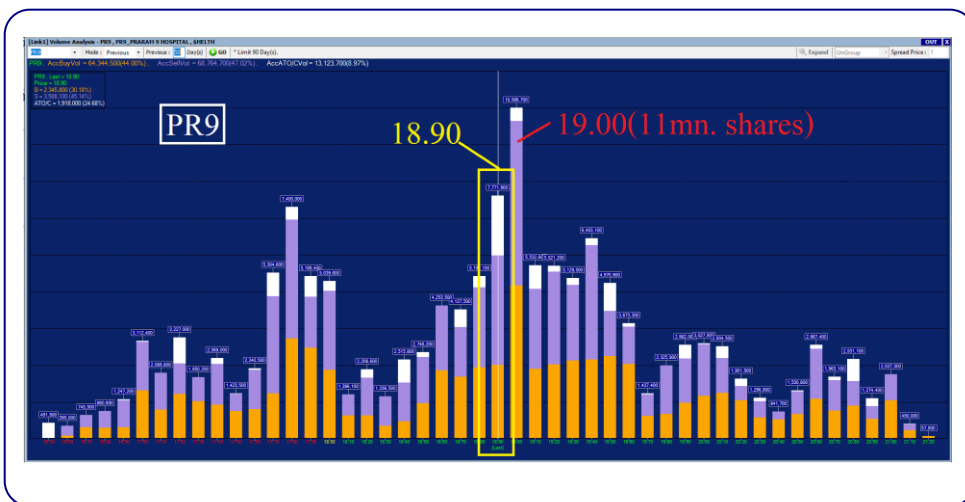
แนวต้าน 19.40 / 20.00

ตัดขาดทุน 18.00

PR9 กราฟรายวัน

ราคา Break ครอบการพักตัว ด้วยปริมาณการซื้อขายที่หนาแน่น ประกอบกับเกิดสัญญาณบวกจากเส้น MACD ที่ยังคงอยู่เหนือเส้น Signal ขึ้น มองว่าน่าเก็งกำไรในระยะสั้น เพื่อคาดการณ์การปรับตัวขึ้น

Volume Analysis



ที่ราคาเปิด 18.90 มองว่าน่าซื้อเพราะหากราคาผ่านแนวต้านที่ 19.00 ซึ่งมีปริมาณการซื้อขายประมาณ 11 ล้านหุ้น โดยหลังจากนั้นแนวต้าน ปริมาณการซื้อขายลดลงเหลือเฉลี่ยประมาณ 2.5 ล้านหุ้นต่อแท่งถือว่าแนวต้านปริมาณการซื้อขายลดไปกว่า 77% จึงคาดว่าราคาจะปรับตัวขึ้นต่อได้ง่าย

กลยุทธ์การลงทุน

คำแนะนำ: ซื้อเก็งกำไรที่แนวรับ 18.20-18.60 คาดหวังการขึ้นทดสอบแนวต้านระยะสั้นที่ 19.40 หรือ 20.00 ตัดขาดทุนเมื่อหลุด 18.00

<https://www.kgieworld.co.th>

หมายเหตุ: 1. *บริษัทอาจเป็นผู้ถือครองใบสำคัญแสดงสิทธิอนุพันธ์บนหลักทรัพย์นี้ / 2. เป้าพื้นฐาน หมายถึง ราคาเป้าหมายเชิงพื้นฐาน (Forecasted 12M Target price) ที่อ้างอิงจากบทวิเคราะห์ที่ปัจจัยพื้นฐานฉบับล่าสุดของฝ่ายวิจัย / 3. เป้า Consensus หมายถึง ค่าเฉลี่ยของราคาเป้าหมายเชิงพื้นฐานที่จัดทำโดย Bloomberg consensus หรือ IAA Consensus

Disclaimer

บริษัทหลักทรัพย์ เคจีไอ (ประเทศไทย) จำกัด (มหาชน) ("บริษัท") มิได้ให้การรับรองใดๆ ถึงความถูกต้องและแท้จริงของข้อมูลในเอกสารนี้ ("ข้อมูล") ดังนั้นไม่ว่าจะด้วยเหตุใดก็ตาม บริษัทไม่ขอรับผิดชอบต่อความเสียหายในรายได้ หรือผลประโยชน์ใดๆ ทั้งทางตรงและทางอ้อมที่เกิดขึ้นจากการใช้ ข้อมูล และข้อมูลนี้มิได้จัดทำขึ้นเพื่อเป็นการชักชวนหรือชี้แนะให้ซื้อขายหลักทรัพย์ใดๆ ทั้งนี้ข้อมูลถูกจัดทำขึ้นจากแหล่งข้อมูลที่เป็นปัจจุบันและ บริษัทสงวนสิทธิในการแก้ไขข้อความใดๆ ในเอกสารนี้โดยมิต้องออกกล่าวอ้างหน้า

หุ้นเด่นทางเทคนิค

กลยุทธ์ฟงส์ ปาทานCMT®
โทร 66.2658.8888 คอ 8843
อีเมล krisapongp@kgi.co.th

แนวโน้มราคา



BTG

แนวรับ 28.50-29.00

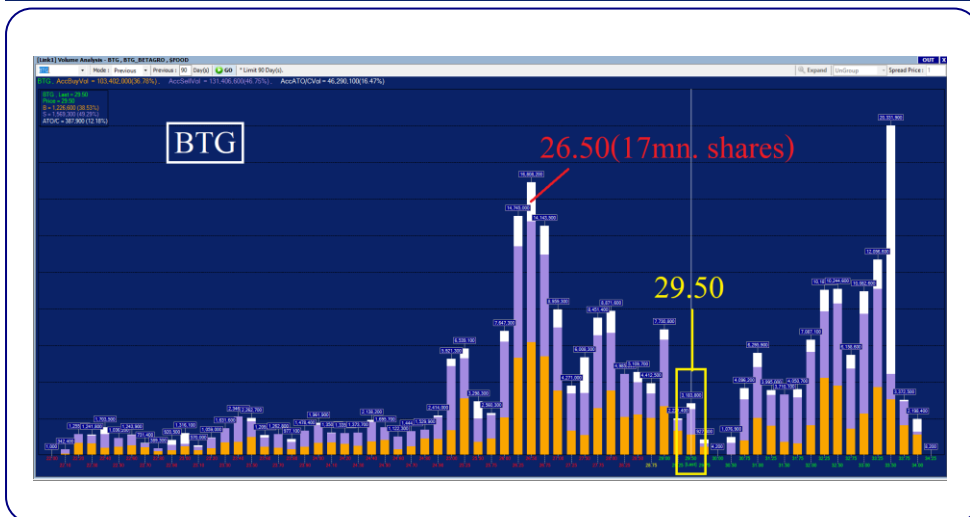
แนวต้าน 30.50 / 31.50

ตัดขาดทุน 28.00

BTG กราฟรายวัน

ราคาปรับตัวขึ้นแบบ V-Shape ขณะนี้ใกล้ปรับตัวขึ้นปิด Gap ประกอบกับเกิดสัญญาณบวกจากเส้น MACD ที่ยังอยู่เหนือเส้น Signal ขึ้น มองว่าน่าเก็งกำไรในระยะสั้น เพื่อคาดหวังการปรับตัวขึ้น

Volume Analysis



ที่ราคาปิด 29.50 มองว่าน่าซื้อเพราะราคาได้ผ่านแนวต้านที่ 26.50 ซึ่งมีปริมาณการซื้อขายประมาณ 17 ล้านหุ้น โดยหลังจากนั้นแนวต้าน ปริมาณการซื้อขายลดลงเหลือเฉลี่ยประมาณ 4 ล้านหุ้นต่อแท่งถือว่าแนวต้านปริมาณการซื้อขายลดไปกว่า 76% จึงคาดว่าราคาจะปรับตัวขึ้นต่อได้ง่าย

กลยุทธ์การลงทุน

คำแนะนำ: ซื้อเก็งกำไรที่แนวรับ 28.50-29.00 คาดหวังการขึ้นทดสอบแนวต้านระยะสั้นที่ 30.50 หรือ 31.50 ตัดขาดทุนเมื่อหลุด 28.00

<https://www.kgieworld.co.th>

หมายเหตุ: 1. *บริษัทอาจเป็นผู้ถือครองหุ้นสำคัญแสดงสิทธิออกพันธบัตรหลักทรัพย์นี้ / 2. เป้าพื้นฐาน หมายถึง ราคาเป้าหมายเชิงพื้นฐาน (Forecasted 12M Target price) ที่อ้างอิงจากทวิเคราะห์ปีปัจจัยพื้นฐานฉบับล่าสุดของฝ่ายวิจัยฯ / 3. เป้า Consensus หมายถึง ค่าเฉลี่ยของราคาเป้าหมายเชิงพื้นฐานที่จัดทำโดย Bloomberg consensus หรือ IAA Consensus

Disclaimer

บริษัทหลักทรัพย์ เคจีไอ (ประเทศไทย) จำกัด (มหาชน) ("บริษัท") มิได้ให้การรับรองใดๆ ถึงความถูกต้องและแท้จริงของข้อมูลในเอกสารนี้ ("ข้อมูล") ดังนั้นไม่ว่าจะด้วยเหตุใดก็ตาม บริษัทไม่ขอรับผิดชอบต่อความเสียหายในรายได้ หรือผลประโยชน์ใดๆ ทั้งทางตรงและทางอ้อมที่เกิดขึ้นจากการใช้ ข้อมูล และข้อมูลนี้มิได้จัดทำขึ้นเพื่อเป็นการชักชวนหรือแนะนำให้ซื้อขายหลักทรัพย์ใดๆ ทั้งนี้ข้อมูลถูกจัดทำขึ้นจากแหล่งข้อมูลที่เป็นปัจจุบันและ บริษัทสงวนสิทธิในการแก้ไขข้อความใดๆ ในเอกสารนี้โดยมิต้องออกกล่าวอ้างหน้า

กลยุทธ์หุ้นที่เคยแนะนำ

กลยุทธ์ฟังกส์ ปาทานCMT®
โทร 66.2658.8888 คิว 8843
อีเมล krittapongp@kgi.co.th

| ชื่อหุ้น | คำแนะนำ | ราคาค้นทุน | แนวรับ | แนวต้าน | Stop Loss | Trailing Stop | วันที่แนะนำ |
|----------|---------|------------|-------------|-------------|-----------|---------------|-------------|
| PLANB* | ถือ | 9.10 | 8.80-9.00 | 9.40/9.65 | 8.70 | | 13-Jun-23 |
| RS | ถือ | 14.90 | 14.50-14.80 | 15.50/16.00 | 14.30 | | 13-Jun-23 |
| SAWAD* | ถือ | 54.75 | 52.50-54.00 | 56.00/58.00 | 52.00 | | 13-Jun-23 |
| MAJOR | ถือ | 16.10 | 16.10 | 16.60/17.00 | | 16.20 | 12-Jun-23 |
| VGI* | ถือ | 3.32 | 3.24-3.32 | 3.46/3.54 | 3.20 | | 12-Jun-23 |
| PSL* | ถือ | 10.30 | 9.80-10.00 | 10.50/10.80 | 9.70 | | 12-Jun-23 |
| PLT | ถือ | 1.25 | 1.25 | 1.33/1.36 | | 1.26 | 09-Jun-23 |
| CPN* | ถือ | 69.00 | 66.50-68.50 | 71.00/73.00 | 66.00 | | 09-Jun-23 |
| IVL* | ถือ | 33.50 | 33.50 | 35.25/37.00 | | 34.00 | 09-Jun-23 |
| BE8 | ถือ | 48.00 | 48.00 | 50.00/51.50 | | 48.50 | 08-Jun-23 |
| SIRI* | ถือ | 1.84 | 1.84 | 1.94/2.00 | | 1.88 | 08-Jun-23 |
| ICHI | ถือ | 15.10 | 14.60-15.00 | 15.70/16.20 | 14.40 | | 07-Jun-23 |
| | | | | | | | |
| | | | | | | | |
| | | | | | | | |

หมายเหตุ

- กลยุทธ์หุ้นที่เคยแนะนำ คือ การติดตามคำแนะนำหุ้นเด่นทางเทคนิคที่เคยแนะนำในช่วง 5 วันที่ผ่านมา
- คำแนะนำ แบ่งเป็น 3 แบบคือ “ถือ” หมายถึง ถือหุ้นหรือคงสถานะตามเดิม, “ขายทำกำไร” หมายถึง ขายที่ราคา Trailing Stop หรือแนวต้านที่ 2, “ตัดขาดทุน” หมายถึง ขายที่ราคา Stop Loss
- ราคาค้นทุนคือ ราคาเปิดของหุ้นในวันที่แนะนำ ซึ่งเป็นเพียงราคาสมมติเพื่ออ้างอิงคำแนะนำหุ้นตัวนั้น ๆ ทั้งนี้ไม่ได้เป็นการแนะนำให้ซื้อหุ้นที่ราคาเปิดแต่อย่างใด
- หุ้นจะถูกนำออกจากตาราง 2 กรณี ดังนี้) ปรับตัวถึงแนวต้านที่ 2 หรือ Trailing หรือ Stop Loss อย่างใดอย่างหนึ่ง ii) อยู่ในตารางเกิน 5 วันทำการ
- Trailing Stop คือ จุดของราคาที่ใช่เป็นจุดขายทำกำไรหรือขายเพื่อรักษาดำเนินทุน ส่วนมากจะถูกกำหนดเมื่อราคาปรับตัวขึ้นจากราคาค้นทุน
- หุ้นและคำแนะนำในตารางด้านบนเป็นเพียงแนวทางการลงทุนเท่านั้น โดยมีได้รับรองผลตอบแทนจากการลงทุนแต่อย่างใด

<https://www.kgiworld.co.th>

หมายเหตุ: 1. “บริษัทอาจเป็นผู้ถือครองหุ้นสำคัญแสดงสิทธิออกพันธบัตรหลักทรัพย์นี้ / 2. เป้าพื้นฐาน หมายถึง ราคาเป้าหมายเชิงพื้นฐาน (Forecasted 12M Target price) ที่อ้างอิงจากบทวิเคราะห์ปัจจัยพื้นฐานฉบับล่าสุดของฝ่ายวิจัย / 3. เป้า Consensus หมายถึง ค่าเฉลี่ยของราคาเป้าหมายเชิงพื้นฐานที่จัดทำโดย Bloomberg consensus หรือ IAA Consensus

Disclaimer

บริษัทหลักทรัพย์ เคจีไอ (ประเทศไทย) จำกัด (มหาชน) (“บริษัท”) มิได้ให้การรับรองใดๆ ถึงความถูกต้องและแท้จริงของข้อมูลในเอกสารนี้ (“ข้อมูล”) ดังนั้นไม่ว่าจะด้วยเหตุใดก็ตาม บริษัทไม่ขอรับผิดชอบต่อความเสียหายในรายได้ หรือผลประโยชน์ใดๆ ทั้งทางตรงและทางอ้อมที่เกิดขึ้นจากการใช้ ข้อมูล และข้อมูลนี้มีได้จัดทำขึ้นเพื่อการชักชวนหรือแนะนำให้ซื้อขายหลักทรัพย์ใดๆ ทั้งนี้ข้อมูลถูกจัดทำขึ้นจากแหล่งข้อมูลที่เป็นปัจจุบันและ บริษัทสงวนสิทธิในการแก้ไขข้อความใดๆ ในเอกสารนี้โดยมิได้ออกกล่าวล่วงหน้า

รายงานเอ็นวีดีอาร์ (NVDR) ประจำวัน
จำนวนหุ้นเพิ่มขึ้นสูงสุด 20 อันดับ

| ชื่อหุ้น | ราคา (บาท) | จำนวนหุ้นที่ถือ (ล้านหุ้น) | | เอ็นวีดีอาร์เปลี่ยนแปลง | | |
|----------|------------|----------------------------|-------------|-------------------------|------------------|------|
| | | 12 มิ.ย. 66 | 13 มิ.ย. 66 | (พันหุ้น) | มูลค่า (ล้านบาท) | (%) |
| TTB | 1.64 | 4,080.28 | 4,129.78 | 49,501.0 | 80.89 | 1.2 |
| TRITN | 0.19 | 375.43 | 396.29 | 20,855.9 | 3.73 | 5.6 |
| IRPC | 2.40 | 928.93 | 941.87 | 12,939.1 | 30.77 | 1.4 |
| VGI | 3.32 | 422.98 | 430.39 | 7,411.5 | 24.97 | 1.8 |
| AAI | 4.82 | 15.47 | 22.27 | 6,803.0 | 32.11 | 44.0 |
| SIRI | 1.90 | 1,621.55 | 1,627.49 | 5,940.2 | 11.26 | 0.4 |
| CHG | 3.10 | 515.76 | 520.95 | 5,183.6 | 16.08 | 1.0 |
| DELTA | 102.00 | 350.69 | 355.78 | 5,088.6 | 519.06 | 1.5 |
| ICHI | 15.00 | 132.10 | 135.38 | 3,279.6 | 49.51 | 2.5 |
| BDMS | 28.75 | 2,227.29 | 2,230.45 | 3,159.1 | 91.73 | 0.1 |
| CPALL | 64.00 | 1,020.52 | 1,023.47 | 2,949.6 | 188.46 | 0.3 |
| SPRC | 8.85 | 233.30 | 236.05 | 2,748.2 | 24.12 | 1.2 |
| GUNKUL | 3.44 | 430.44 | 433.13 | 2,690.0 | 9.29 | 0.6 |
| TMI | 1.87 | 8.66 | 11.13 | 2,473.1 | 4.42 | 28.6 |
| WAVE | 0.19 | 236.36 | 238.62 | 2,259.3 | 0.42 | 1.0 |
| SUPER | 0.56 | 928.15 | 930.28 | 2,127.1 | 1.19 | 0.2 |
| ITC | 22.40 | 45.34 | 47.38 | 2,032.2 | 45.96 | 4.5 |
| SCB | 108.00 | 202.34 | 204.37 | 2,027.6 | 218.80 | 1.0 |
| TWZ | 0.05 | 542.46 | 544.36 | 1,904.0 | 0.10 | 0.4 |
| KCE | 41.00 | 56.81 | 58.66 | 1,843.7 | 75.04 | 3.2 |

มูลค่าเพิ่มขึ้นสูงสุด 20 อันดับ

| ชื่อหุ้น | ราคา (บาท) | จำนวนหุ้นที่ถือ (ล้านหุ้น) | | เอ็นวีดีอาร์เปลี่ยนแปลง | | |
|----------|------------|----------------------------|-------------|-------------------------|------------------|------|
| | | 12 มิ.ย. 66 | 13 มิ.ย. 66 | (พันหุ้น) | มูลค่า (ล้านบาท) | (%) |
| DELTA | 102.00 | 350.69 | 355.78 | 5,088.6 | 519.06 | 1.5 |
| SCB | 108.00 | 202.34 | 204.37 | 2,027.6 | 218.80 | 1.0 |
| CPALL | 64.00 | 1,020.52 | 1,023.47 | 2,949.6 | 188.46 | 0.3 |
| BBL | 163.50 | 439.11 | 440.18 | 1,073.5 | 175.63 | 0.2 |
| PTTEP | 152.00 | 341.75 | 342.47 | 718.3 | 108.71 | 0.2 |
| EA | 63.75 | 359.10 | 360.72 | 1,618.2 | 103.89 | 0.5 |
| BDMS | 28.75 | 2,227.29 | 2,230.45 | 3,159.1 | 91.73 | 0.1 |
| TISCO | 97.25 | 77.17 | 78.01 | 839.8 | 81.53 | 1.1 |
| TTB | 1.64 | 4,080.28 | 4,129.78 | 49,501.0 | 80.89 | 1.2 |
| KCE | 41.00 | 56.81 | 58.66 | 1,843.7 | 75.04 | 3.2 |
| SISB | 41.25 | 40.65 | 42.15 | 1,504.5 | 61.32 | 3.7 |
| SAWAD | 54.75 | 136.13 | 137.05 | 926.6 | 50.92 | 0.7 |
| MINT | 34.50 | 621.73 | 623.17 | 1,434.4 | 49.56 | 0.2 |
| ICHI | 15.00 | 132.10 | 135.38 | 3,279.6 | 49.51 | 2.5 |
| ITC | 22.40 | 45.34 | 47.38 | 2,032.2 | 45.96 | 4.5 |
| AAI | 4.82 | 15.47 | 22.27 | 6,803.0 | 32.11 | 44.0 |
| IRPC | 2.40 | 928.93 | 941.87 | 12,939.1 | 30.77 | 1.4 |
| SAPPE | 87.00 | 20.22 | 20.55 | 329.8 | 28.36 | 1.6 |
| SNNP | 25.75 | 29.61 | 30.69 | 1,078.0 | 27.87 | 3.6 |
| PTT | 31.50 | 1,221.87 | 1,222.71 | 842.7 | 26.63 | 0.1 |

ที่มา: ตลาดหลักทรัพย์ฯ และ เคจีไอ (ประเทศไทย)

หมายเหตุ: ข้อมูลผลของการสะสมอาจ มีการเปลี่ยนแปลงได้ภายหลังการปรับปรุงโดยตลาดหลักทรัพย์ฯ

จำนวนหุ้นลดลงสูงสุด 20 อันดับ

| ชื่อหุ้น | ราคา (บาท) | จำนวนหุ้นที่ถือ (ล้านหุ้น) | | เอ็นวีดีอาร์เปลี่ยนแปลง | | |
|----------|------------|----------------------------|-------------|-------------------------|------------------|--------|
| | | 12 มิ.ย. 66 | 13 มิ.ย. 66 | (พันหุ้น) | มูลค่า (ล้านบาท) | (%) |
| EMC-W6 | 0.01 | 820.43 | 796.36 | (24,068.2) | (0.24) | (2.9) |
| BTS-W7 | 0.08 | 53.20 | 35.70 | (17,502.3) | (1.40) | (32.9) |
| LH | 8.50 | 2,273.56 | 2,259.47 | (14,088.0) | (119.80) | (0.6) |
| TRITN-W6 | 0.03 | 102.59 | 88.64 | (13,950.0) | (0.28) | (13.6) |
| AWC | 5.25 | 1,409.49 | 1,396.70 | (12,789.6) | (67.18) | (0.9) |
| PSG | 0.92 | 2,715.25 | 2,703.01 | (12,237.5) | (10.93) | (0.5) |
| BANPU | 8.70 | 876.24 | 866.27 | (9,973.9) | (86.69) | (1.1) |
| WHA | 4.60 | 962.84 | 954.26 | (8,583.8) | (39.21) | (0.9) |
| TRC | 0.55 | 334.27 | 326.54 | (7,728.9) | (4.30) | (2.3) |
| THANI | 3.32 | 153.20 | 145.62 | (7,580.1) | (25.12) | (4.9) |
| PSTC | 1.32 | 36.91 | 29.84 | (7,069.6) | (9.47) | (19.2) |
| IVL | 34.50 | 502.78 | 496.67 | (6,106.7) | (209.15) | (1.2) |
| HMPRO | 14.10 | 963.06 | 958.55 | (4,508.7) | (63.22) | (0.5) |
| BCH | 18.40 | 241.02 | 236.63 | (4,390.5) | (80.32) | (1.8) |
| GLOBAL | 17.60 | 195.43 | 191.35 | (4,077.8) | (72.02) | (2.1) |
| TRUE | 6.85 | 3,250.55 | 3,246.70 | (3,852.3) | (26.75) | (0.1) |
| KTB | 19.40 | 1,262.94 | 1,259.91 | (3,036.3) | (58.93) | (0.2) |
| TU | 13.80 | 424.09 | 421.09 | (3,005.0) | (41.73) | (0.7) |
| RABBIT-P | 0.72 | 415.14 | 412.27 | (2,871.7) | (1.98) | (0.7) |
| OTO | 7.90 | 9.99 | 7.47 | (2,522.6) | (21.08) | (25.3) |

มูลค่าลดลงสูงสุด 20 อันดับ

| ชื่อหุ้น | ราคา (บาท) | จำนวนหุ้นที่ถือ (ล้านหุ้น) | | เอ็นวีดีอาร์เปลี่ยนแปลง | | |
|----------|------------|----------------------------|-------------|-------------------------|------------------|-------|
| | | 12 มิ.ย. 66 | 13 มิ.ย. 66 | (พันหุ้น) | มูลค่า (ล้านบาท) | (%) |
| KBANK | 132.50 | 318.57 | 316.58 | (1,995.6) | (263.88) | (0.6) |
| IVL | 34.50 | 502.78 | 496.67 | (6,106.7) | (209.15) | (1.2) |
| CBG | 67.25 | 40.64 | 38.28 | (2,366.1) | (159.50) | (5.8) |
| LH | 8.50 | 2,273.56 | 2,259.47 | (14,088.0) | (119.80) | (0.6) |
| TOP | 46.00 | 278.08 | 275.75 | (2,333.1) | (106.77) | (0.8) |
| CRC | 41.00 | 286.16 | 283.94 | (2,223.3) | (91.22) | (0.8) |
| BANPU | 8.70 | 876.24 | 866.27 | (9,973.9) | (86.69) | (1.1) |
| BCH | 18.40 | 241.02 | 236.63 | (4,390.5) | (80.32) | (1.8) |
| GULF | 46.75 | 432.62 | 430.91 | (1,712.0) | (80.30) | (0.4) |
| GLOBAL | 17.60 | 195.43 | 191.35 | (4,077.8) | (72.02) | (2.1) |
| BH | 236.00 | 130.16 | 129.87 | (291.7) | (68.49) | (0.2) |
| AWC | 5.25 | 1,409.49 | 1,396.70 | (12,789.6) | (67.18) | (0.9) |
| HMPRO | 14.10 | 963.06 | 958.55 | (4,508.7) | (63.22) | (0.5) |
| KTB | 19.40 | 1,262.94 | 1,259.91 | (3,036.3) | (58.93) | (0.2) |
| GPSC | 61.00 | 68.32 | 67.39 | (939.2) | (57.23) | (1.4) |
| TIDLOR | 27.25 | 133.17 | 131.27 | (1,904.5) | (51.74) | (1.4) |
| CPF | 21.50 | 539.52 | 537.19 | (2,326.4) | (50.19) | (0.4) |
| PTTGC | 38.50 | 288.06 | 286.78 | (1,280.2) | (48.63) | (0.4) |
| SCC | 334.00 | 109.71 | 109.58 | (133.9) | (44.69) | (0.1) |
| CPN | 68.75 | 319.21 | 318.58 | (624.5) | (42.81) | (0.2) |

<https://www.kgieworld.co.th>

หมายเหตุ: 1. "บริษัทอาจเป็นผู้ถือครองสำคัญแสดงสิทธิอนุพันธ์บนหลักทรัพย์นี้ / 2. เป้าพื้นฐาน หมายถึง ราคาเป้าหมายเชิงพื้นฐาน (Forecasted 12M Target price) ที่อ้างอิงจากบทวิเคราะห์ที่ปัจจัยพื้นฐานฉบับล่าสุดของฝ่ายวิจัย / 3. เป้า Consensus หมายถึง ค่าเฉลี่ยของราคาเป้าหมายเชิงพื้นฐานที่จัดทำโดย Bloomberg consensus หรือ IAA Consensus

Disclaimer

บริษัทหลักทรัพย์ เคจีไอ (ประเทศไทย) จำกัด (มหาชน) ("บริษัท") มิได้ให้การรับรองใดๆ ถึงความถูกต้องและแท้จริงของข้อมูลในเอกสารนี้ ("ข้อมูล") ดังนั้นไม่ว่าจะด้วยเหตุใดก็ตาม บริษัทฯ ไม่ขอรับผิดชอบต่อความเสียหายในรายได้ หรือผลประโยชน์ใดๆ ทั้งทางตรงและทางอ้อมที่เกิดขึ้นจากการใช้ ข้อมูล และข้อมูลนี้มิได้จัดทำขึ้นเพื่อการชักชวนหรือแนะนำให้ซื้อขายหลักทรัพย์ใดๆ ทั้งนี้ข้อมูลถูกจัดทำขึ้นจากแหล่งข้อมูลที่เป็นปัจจุบันและ บริษัทฯ สงวนสิทธิในการแก้ไขข้อความใดๆ ในเอกสารนี้โดยมิต้องออกกล่าวอ้างหน้า

รายงานหุ้นที่ถูกสั่งห้ามจำหน่าย (Silent Period) (เรียงตามวันที่สิ้นสุด)

| ชื่อหุ้น | ระยะเวลาห้ามจำหน่าย | | จำนวนหุ้น (ล้านหุ้น) | ร้อยละของ ทุนชำระแล้ว | ทุนชำระแล้ว (ล้านบาท) | จำนวนหุ้นห้ามจำหน่ายคงเหลือ (ล้านหุ้น) | | | | วันแรกในแต่ละช่วงที่สามารถจำหน่ายหุ้นได้ | | | | จำนวนหุ้นที่พ้นการห้ามจำหน่ายแต่ละช่วง (ล้านหุ้น) | | | |
|----------|---------------------|-------------|-------------------------|--------------------------|--------------------------|--|----------|------|------|--|-------------|-------------|-------------|---|----------|-----|-----|
| | วันเริ่มต้น | วันสิ้นสุด | | | | 6M | 12M | 18M | 24M | 6M | 12M | 18M | 24M | 6M | 12M | 18M | 24M |
| BBGI | 17 มี.ค. 65 | 16 มี.ค. 66 | 795.00 | 54.98 | 1,446.00 | 795.00 | 596.25 | Free | Free | 16 ก.ย. 65 | 16 มี.ค. 66 | 16 ก.ย. 66 | 16 มี.ค. 67 | 198.75 | 596.25 | - | - |
| JDF | 7 เม.ย. 65 | 6 เม.ย. 66 | 330.00 | 55.00 | 600.00 | 330.00 | 247.50 | Free | Free | 6 ต.ค. 65 | 6 เม.ย. 66 | 6 ต.ค. 66 | 6 เม.ย. 67 | 82.50 | 247.50 | - | - |
| CEYE | 29 เม.ย. 65 | 28 เม.ย. 66 | 148.00 | 54.81 | 270.00 | 148.00 | 111.00 | Free | Free | 28 ต.ค. 65 | 28 เม.ย. 66 | 28 ต.ค. 66 | 28 เม.ย. 67 | 37.00 | 111.00 | - | - |
| BIS | 5 พ.ค. 65 | 4 พ.ค. 66 | 172.00 | 54.78 | 314.00 | 172.00 | 129.00 | Free | Free | 4 พ.ย. 65 | 4 พ.ค. 66 | 4 พ.ย. 66 | 4 พ.ค. 67 | 43.00 | 129.00 | - | - |
| KCC | 5 พ.ค. 65 | 4 พ.ค. 66 | 341.00 | 55.00 | 620.00 | 341.00 | 255.75 | Free | Free | 4 พ.ย. 65 | 4 พ.ค. 66 | 4 พ.ย. 66 | 4 พ.ค. 67 | 85.25 | 255.75 | - | - |
| FTI | 19 พ.ค. 65 | 18 พ.ค. 66 | 247.00 | 54.89 | 450.00 | 247.00 | 185.25 | Free | Free | 18 พ.ย. 65 | 18 พ.ค. 66 | 18 พ.ย. 66 | 18 พ.ค. 67 | 61.75 | 185.25 | - | - |
| PLUS | 20 พ.ค. 65 | 19 พ.ค. 66 | 368.00 | 54.93 | 670.00 | 368.00 | 276.00 | Free | Free | 19 พ.ย. 65 | 19 พ.ค. 66 | 19 พ.ย. 66 | 19 พ.ค. 67 | 92.00 | 276.00 | - | - |
| STP | 14 มิ.ย. 65 | 13 มิ.ย. 66 | 55.00 | 55.00 | 100.00 | 55.00 | 41.25 | Free | Free | 13 ธ.ค. 65 | 13 มิ.ย. 66 | 13 ธ.ค. 66 | 13 มิ.ย. 67 | 13.75 | 41.25 | - | - |
| TEKA | 15 มิ.ย. 65 | 14 มิ.ย. 66 | 165.00 | 55.00 | 300.00 | 165.00 | 123.75 | Free | Free | 14 ธ.ค. 65 | 14 มิ.ย. 66 | 14 ธ.ค. 66 | 14 มิ.ย. 67 | 41.25 | 123.75 | - | - |
| BLESS | 7 ก.ค. 65 | 6 ก.ค. 66 | 440.00 | 55.00 | 800.00 | 440.00 | 330.00 | Free | Free | 6 ม.ค. 66 | 6 ก.ค. 66 | 6 ม.ค. 67 | 6 ก.ค. 67 | 110.00 | 330.00 | - | - |
| TLI | 25 ก.ค. 65 | 24 ก.ค. 66 | 6,297.00 | 55.00 | 11,450.00 | 6,297.00 | 4,722.75 | Free | Free | 24 ม.ค. 66 | 24 ก.ค. 66 | 24 ม.ค. 67 | 24 ก.ค. 67 | 1,574.25 | 4,722.75 | - | - |
| CHIC | 27 ก.ค. 65 | 26 ก.ค. 66 | 748.00 | 55.00 | 1,360.00 | 748.00 | 561.00 | Free | Free | 26 ม.ค. 66 | 26 ก.ค. 66 | 26 ม.ค. 67 | 26 ก.ค. 67 | 187.00 | 561.00 | - | - |
| YONG | 2 ส.ค. 65 | 1 ส.ค. 66 | 374.00 | 55.00 | 680.00 | 374.00 | 280.50 | Free | Free | 1 ก.พ. 66 | 1 ส.ค. 66 | 1 ก.พ. 67 | 1 ส.ค. 67 | 93.50 | 280.50 | - | - |
| TGE | 19 ส.ค. 65 | 18 ส.ค. 66 | 1,210.00 | 55.00 | 2,200.00 | 1,210.00 | 907.50 | Free | Free | 18 ก.พ. 66 | 18 ส.ค. 66 | 18 ก.พ. 67 | 18 ส.ค. 67 | 302.50 | 907.50 | - | - |
| CH | 12 ก.ย. 65 | 11 ก.ย. 66 | 440.00 | 55.00 | 800.00 | 440.00 | 330.00 | Free | Free | 11 มี.ค. 66 | 11 ก.ย. 66 | 11 มี.ค. 67 | 11 ก.ย. 67 | 110.00 | 330.00 | - | - |
| TEGH | 30 ก.ย. 65 | 29 ก.ย. 66 | 594.00 | 55.00 | 1,080.00 | 594.00 | 445.50 | Free | Free | 29 มี.ค. 66 | 29 ก.ย. 66 | 29 มี.ค. 67 | 29 ก.ย. 67 | 148.50 | 445.50 | - | - |
| 2ACS | 3 ต.ค. 65 | 2 ต.ค. 66 | 236.00 | 54.88 | 430.00 | 236.00 | 177.00 | Free | Free | 2 เม.ย. 66 | 2 ต.ค. 66 | 2 เม.ย. 67 | 2 ต.ค. 67 | 59.00 | 177.00 | - | - |
| AMARC | 19 ต.ค. 65 | 18 ต.ค. 66 | 231.00 | 55.00 | 420.00 | 231.00 | 173.25 | Free | Free | 18 เม.ย. 66 | 18 ต.ค. 66 | 18 เม.ย. 67 | 18 ต.ค. 67 | 57.75 | 173.25 | - | - |
| PCC | 21 ต.ค. 65 | 20 ต.ค. 66 | 674.00 | 54.98 | 1,226.00 | 674.00 | 505.50 | Free | Free | 20 เม.ย. 66 | 20 ต.ค. 66 | 20 เม.ย. 67 | 20 ต.ค. 67 | 168.50 | 505.50 | - | - |
| ITNS | 25 ต.ค. 65 | 24 ต.ค. 66 | 121.00 | 55.00 | 220.00 | 121.00 | 90.75 | Free | Free | 24 เม.ย. 66 | 24 ต.ค. 66 | 24 เม.ย. 67 | 24 ต.ค. 67 | 30.25 | 90.75 | - | - |
| AAI | 1 พ.ย. 65 | 31 ต.ค. 66 | 1,168.00 | 54.96 | 2,125.00 | 1,168.00 | 876.00 | Free | Free | 30 เม.ย. 66 | 31 ต.ค. 66 | 30 เม.ย. 67 | 31 ต.ค. 67 | 292.00 | 876.00 | - | - |
| BTG | 2 พ.ย. 65 | 1 พ.ย. 66 | 1,064.00 | 55.02 | 1,934.00 | 1,064.00 | 798.00 | Free | Free | 1 พ.ค. 66 | 1 พ.ย. 66 | 1 พ.ค. 67 | 1 พ.ย. 67 | 266.00 | 798.00 | - | - |
| KLINIQ | 7 พ.ย. 65 | 6 พ.ย. 66 | 121.00 | 55.00 | 220.00 | 121.00 | 90.75 | Free | Free | 6 พ.ค. 66 | 6 พ.ย. 66 | 6 พ.ค. 67 | 6 พ.ย. 67 | 30.25 | 90.75 | - | - |
| POLY | 16 พ.ย. 65 | 15 พ.ย. 66 | 247.00 | 54.89 | 450.00 | 247.00 | 185.25 | Free | Free | 15 พ.ค. 66 | 15 พ.ย. 66 | 15 พ.ค. 67 | 15 พ.ย. 67 | 61.75 | 185.25 | - | - |
| KJL | 22 พ.ย. 65 | 21 พ.ย. 66 | 63.00 | 54.31 | 116.00 | 63.00 | 47.25 | Free | Free | 21 พ.ค. 66 | 21 พ.ย. 66 | 21 พ.ค. 67 | 21 พ.ย. 67 | 15.75 | 47.25 | - | - |
| AURA | 29 พ.ย. 65 | 28 พ.ย. 66 | 733.00 | 54.95 | 1,334.00 | 733.00 | 549.75 | Free | Free | 28 พ.ค. 66 | 28 พ.ย. 66 | 28 พ.ค. 67 | 28 พ.ย. 67 | 183.25 | 549.75 | - | - |
| PRI | 30 พ.ย. 65 | 29 พ.ย. 66 | 176.00 | 55.00 | 320.00 | 176.00 | 132.00 | Free | Free | 29 พ.ค. 66 | 29 พ.ย. 66 | 29 พ.ค. 67 | 29 พ.ย. 67 | 44.00 | 132.00 | - | - |
| MTW | 6 ธ.ค. 65 | 5 ธ.ค. 66 | 185.00 | 54.90 | 337.00 | 185.00 | 138.75 | Free | Free | 5 มิ.ย. 66 | 5 ธ.ค. 66 | 5 มิ.ย. 67 | 5 ธ.ค. 67 | 46.25 | 138.75 | - | - |
| UBA | 7 ธ.ค. 65 | 6 ธ.ค. 66 | 330.00 | 55.00 | 600.00 | 330.00 | 247.50 | Free | Free | 6 มิ.ย. 66 | 6 ธ.ค. 66 | 6 มิ.ย. 67 | 6 ธ.ค. 67 | 82.50 | 247.50 | - | - |
| ITC | 9 ธ.ค. 65 | 8 ธ.ค. 66 | 1,650.00 | 55.00 | 3,000.00 | 1,650.00 | 1,237.50 | Free | Free | 8 มิ.ย. 66 | 8 ธ.ค. 66 | 8 มิ.ย. 67 | 8 ธ.ค. 67 | 412.50 | 1,237.50 | - | - |
| SGC | 13 ธ.ค. 65 | 12 ธ.ค. 66 | 1,798.00 | 54.98 | 3,270.00 | 1,798.00 | 1,348.50 | Free | Free | 12 มิ.ย. 66 | 12 ธ.ค. 66 | 12 มิ.ย. 67 | 12 ธ.ค. 67 | 449.50 | 1,348.50 | - | - |
| DTCENT | 15 ธ.ค. 65 | 14 ธ.ค. 66 | 662.00 | 54.94 | 1,205.00 | 662.00 | 496.50 | Free | Free | 14 มิ.ย. 66 | 14 ธ.ค. 66 | 14 มิ.ย. 67 | 14 ธ.ค. 67 | 165.50 | 496.50 | - | - |
| SM | 20 ธ.ค. 65 | 19 ธ.ค. 66 | 605.00 | 55.00 | 1,100.00 | 605.00 | 453.75 | Free | Free | 19 มิ.ย. 66 | 19 ธ.ค. 66 | 19 มิ.ย. 67 | 19 ธ.ค. 67 | 151.25 | 453.75 | - | - |
| WARRIX | 21 ธ.ค. 65 | 20 ธ.ค. 66 | 330.00 | 55.00 | 600.00 | 330.00 | 247.50 | Free | Free | 20 มิ.ย. 66 | 20 ธ.ค. 66 | 20 มิ.ย. 67 | 20 ธ.ค. 67 | 82.50 | 247.50 | - | - |
| MOSHI | 22 ธ.ค. 65 | 21 ธ.ค. 66 | 165.00 | 55.00 | 300.00 | 165.00 | 123.75 | Free | Free | 21 มิ.ย. 66 | 21 ธ.ค. 66 | 21 มิ.ย. 67 | 21 ธ.ค. 67 | 41.25 | 123.75 | - | - |
| KTMS | 23 ธ.ค. 65 | 22 ธ.ค. 66 | 165.00 | 55.00 | 300.00 | 165.00 | 123.75 | Free | Free | 22 มิ.ย. 66 | 22 ธ.ค. 66 | 22 มิ.ย. 67 | 22 ธ.ค. 67 | 41.25 | 123.75 | - | - |
| SAF | 19 ม.ค. 66 | 18 ม.ค. 67 | 165.00 | 55.00 | 300.00 | 165.00 | 123.75 | Free | Free | 18 ก.ค. 66 | 18 ม.ค. 67 | 18 ก.ค. 67 | 18 ม.ค. 68 | 41.25 | 123.75 | - | - |
| MASTER | 25 ม.ค. 66 | 24 ม.ค. 67 | 132.00 | 55.00 | 240.00 | 132.00 | 99.00 | Free | Free | 24 ก.ค. 66 | 24 ม.ค. 67 | 24 ก.ค. 67 | 24 ม.ค. 68 | 33.00 | 99.00 | - | - |
| SVR | 8 ก.พ. 66 | 7 ก.พ. 67 | 280.00 | 54.90 | 510.00 | 280.00 | 210.00 | Free | Free | 7 ส.ค. 66 | 7 ก.พ. 67 | 7 ส.ค. 67 | 7 ก.พ. 68 | 70.00 | 210.00 | - | - |
| NTSC | 9 ก.พ. 66 | 8 ก.พ. 67 | 55.00 | 55.00 | 100.00 | 55.00 | 41.25 | Free | Free | 8 ส.ค. 66 | 8 ก.พ. 67 | 8 ส.ค. 67 | 8 ก.พ. 68 | 13.75 | 41.25 | - | - |
| MEB | 14 ก.พ. 66 | 13 ก.พ. 67 | 165.00 | 55.00 | 300.00 | 165.00 | 123.75 | Free | Free | 13 ส.ค. 66 | 13 ก.พ. 67 | 13 ส.ค. 67 | 13 ก.พ. 68 | 41.25 | 123.75 | - | - |
| PQS | 15 ก.พ. 66 | 14 ก.พ. 67 | 368.00 | 54.93 | 670.00 | 368.00 | 276.00 | Free | Free | 14 ส.ค. 66 | 14 ก.พ. 67 | 14 ส.ค. 67 | 14 ก.พ. 68 | 92.00 | 276.00 | - | - |
| BVG | 17 ก.พ. 66 | 16 ก.พ. 67 | 247.00 | 54.89 | 450.00 | 247.00 | 185.25 | Free | Free | 16 ส.ค. 66 | 16 ก.พ. 67 | 16 ส.ค. 67 | 16 ก.พ. 68 | 61.75 | 185.25 | - | - |

ที่มา: ตลาดหลักทรัพย์ฯ และ เคจี ไอ (ประเทศไทย)

<https://www.kgieworld.co.th>

หมายเหตุ: 1. *บริษัทฯอาจเป็นผู้ถือครองหุ้นสำคัญแสดงสิทธิของหุ้นที่จำหน่าย / 2. เป้าพื้นฐาน หมายถึง ราคาเป้าหมายเชิงพื้นฐาน (Forecasted 12M Target price) ที่อ้างอิงจากบทวิเคราะห์ที่ปัจจัยพื้นฐานฉบับล่าสุดของฝ่ายวิจัย / 3. เป้า Consensus หมายถึง ค่าเฉลี่ยของราคาเป้าหมายเชิงพื้นฐานที่จัดทำโดย Bloomberg consensus หรือ IAA Consensus

Disclaimer

บริษัทหลักทรัพย์ เคจีไอ (ประเทศไทย) จำกัด (มหาชน) ("บริษัท") มิได้ให้การรับรองใดๆ ถึงความถูกต้องและแท้จริงของข้อมูลในเอกสารนี้ ("ข้อมูล") ดังนั้นไม่ว่าจะด้วยเหตุใดก็ตาม บริษัทไม่ขอรับผิดชอบต่อความเสียหายในรายได้ หรือผลประโยชน์ใดๆ ทั้งทางตรงและทางอ้อมที่เกิดขึ้นจากการใช้ ข้อมูล และข้อมูลนี้มิได้จัดทำขึ้นเพื่อการชักชวนหรือชี้แนะให้ซื้อขายหลักทรัพย์ใดๆ ทั้งนี้ข้อมูลถูกจัดทำขึ้นจากแหล่งข้อมูลที่เป็นปัจจุบันและ บริษัทสงวนสิทธิในการแก้ไขข้อความใดๆ ในเอกสารนี้โดยมิต้องออกกล่าวอ้างหน้า

รายงานการเปลี่ยนแปลงการถือครองหลักทรัพย์ของผู้บริหาร (Change of Management Holdings)

| ชื่อบริษัท | ชื่อผู้บริหาร | ความสัมพันธ์* | ประเภท | จำนวน (หุ้น) | | | | ราคา (บาท) |
|------------|-----------------------------|-----------------------|----------------|--------------|---------|-----------|--------|------------|
| | | | | ซื้อ | ขาย | รับโอน | โอนออก | |
| AS | พันตำรวจเอก ญาณพล ยั่งยืน | ผู้รายงาน | หุ้นสามัญ | | 30,000 | | | 13.60 |
| EKH | นาย สุทธิพงษ์ ตั้งสัจจะพจน์ | ผู้รายงาน | หุ้นสามัญ | 10,800 | | | | 7.95 |
| HTC | นางสาว นพรัตน์ อมรชัยศักดิ์ | ผู้รายงาน | หุ้นสามัญ | 6,500 | | | | 38.50 |
| | นางสาว ศรัญลักษณ์ เทพวาริน | ผู้รายงาน | หุ้นสามัญ | | 30,000 | | | 38.00 |
| ICN | นาย มนชัย มณีไพโรจน์ | คู่สมรส/ผู้ที่อยู่กิน | หุ้นสามัญ | 30,000 | | | | 2.94 |
| ITNS | นาย ศรัณย์ สุภัคศรีณีย์ | ผู้รายงาน | หุ้นสามัญ | 100,000 | | | | 3.50 |
| | นาย ศรัณย์ สุภัคศรีณีย์ | ผู้รายงาน | หุ้นสามัญ | 200,900 | | | | 3.48 |
| | นาย ศรัณย์ สุภัคศรีณีย์ | ผู้รายงาน | หุ้นสามัญ | 99,100 | | | | 3.47 |
| K | นาย ชยวัฒน์ พิเศษสิทธิ์ | ผู้รายงาน | หุ้นสามัญ | 500,000 | | | | 1.02 |
| KKP | นาย สุพล วัฒนเวคิน | ผู้รายงาน | หุ้นสามัญ | 50,000 | | | | 62.00 |
| | นาย สุพล วัฒนเวคิน | ผู้รายงาน | หุ้นสามัญ | 150,000 | | | | 61.50 |
| MJD | นางสาว เพชรอลดา พูลวรลักษณ์ | ผู้รายงาน | หุ้นสามัญ | 123,800 | | | | 1.49 |
| MTW | นางสาว ลัดดา คำราช | ผู้รายงาน | หุ้นสามัญ | 288,800 | | | | 3.83 |
| PEACE | นาย วิฑูร งามบุญอนันต์ | ผู้รายงาน | หุ้นสามัญ | 11,700 | | | | 4.10 |
| | นาย พิสิฐ บุญจตุณภรณ์ | ผู้รายงาน | หุ้นสามัญ | 10,000 | | | | 4.08 |
| | นาย พิสิฐ บุญจตุณภรณ์ | ผู้รายงาน | หุ้นสามัญ | 10,000 | | | | 4.08 |
| PRAPAT | นาย สมเกียรติ จิตรวุฒิชิต | ผู้รายงาน | หุ้นสามัญ | | 100,000 | | | 2.72 |
| PRIN | นาย ปริญา โกวิทจินดาชัย | ผู้รายงาน | หุ้นสามัญ | 10,000 | | | | 2.58 |
| PROEN | นาย วิศรุต มานูพล | ผู้รายงาน | หุ้นสามัญ | 25,000 | | | | 5.10 |
| SABUY | นาย วรานนท์ คงปฏิมากร | ผู้รายงาน | ใบสำคัญฯ | | 100,000 | | | 5.85 |
| | นาย วรานนท์ คงปฏิมากร | ผู้รายงาน | ใบสำคัญฯ | | 100,000 | | | 5.80 |
| SCN | นาย ธัญชาติ กิจพิพิธ | ผู้รายงาน | ใบแสดงสิทธิที่ | | 140,000 | | | 0.19 |
| SICT | นาย มานพ ธรรมสิริอนันต์ | ผู้รายงาน | หุ้นสามัญ | | 352,000 | | | 9.40 |
| | นาย มานพ ธรรมสิริอนันต์ | ผู้รายงาน | หุ้นสามัญ | | 500,000 | | | 9.29 |
| STI | นาย สมเกียรติ ศิลวัฒน์วงศ์ | คู่สมรส/ผู้ที่อยู่กิน | หุ้นสามัญ | | 10,000 | | | 4.96 |
| TEAM | นาย อวิรุทธ์ คงเจริญ | ผู้รายงาน | หุ้นสามัญ | 5,000 | | | | 5.90 |
| TKS | นาย ภาคภูมิ ภูอุดม | ผู้รายงาน | หุ้นสามัญ | 50,000 | | | | 9.25 |
| VIBHA | นางสาว ฤกษ์จี กาญจนพิทักษ์ | ผู้รายงาน | หุ้นสามัญ | | | 2,610,833 | | - |

ที่มา: เว็บไซต์ ก.ล.ด.

หมายเหตุ: * กรณีที่บริษัทมีผู้บริหารเป็นคู่สมรสกัน ถ้ามีการซื้อขายหลักทรัพย์ คู่สมรสทั้ง 2 คน จะมีหน้าที่ต้องรายงาน ซึ่งจะทำให้เกิดการแสดงผลการซื้อซ้ำซ้อนกัน เช่น นาย A และนาง B เป็นคู่สมรสกันและเป็นผู้บริหารของ บมจ. AB ทั้งคู่ ถ้านาย A ซื้อหุ้น AB 1 รายการ การแสดงผลจะเป็น 2 รายการดังนี้ รายการที่ 1 นาย A ผู้จัดทำ ซื้อหุ้น รายการที่ 2 นาง B คู่สมรส ซื้อหุ้น จึงขอให้ใช้ข้อมูลด้วยความระมัดระวัง

<https://www.kgieworld.co.th>

หมายเหตุ: 1. *บริษัทอาจเป็นผู้ออกใบสำคัญแสดงสิทธิอนุพันธ์บนหลักทรัพย์นี้ / 2. เป้าพื้นฐาน หมายถึง ราคาเป้าหมายเชิงพื้นฐาน (Forecasted 12M Target price) ที่อ้างอิงจากบทวิเคราะห์ปัจจุบันของนักวิเคราะห์ชั้นนำของฝ่ายวิจัย / 3. เป้า Consensus หมายถึง ค่าเฉลี่ยของราคาเป้าหมายพื้นฐานที่จัดทำโดย Bloomberg consensus หรือ IAA Consensus

Disclaimer

บริษัทหลักทรัพย์ เคจีไอ (ประเทศไทย) จำกัด (มหาชน) ("บริษัท") มิได้ให้การรับรองใดๆ ถึงความถูกต้องและแท้จริงของข้อมูลในเอกสารนี้ ("ข้อมูล") ดังนั้นไม่ว่าจะด้วยเหตุใดก็ตาม บริษัทไม่ขอรับผิดชอบต่อความเสียหายในรายได้ หรือผลประโยชน์ใดๆ ทั้งทางตรงและทางอ้อมที่เกิดขึ้นจากการใช้ ข้อมูล และข้อมูลนี้มิได้จัดทำขึ้นเพื่อการชักชวนหรือแนะนำให้ซื้อขายหลักทรัพย์ใดๆ ทั้งนี้ข้อมูลถูกจัดทำขึ้นจากแหล่งข้อมูลที่เป็นปัจจุบันและ บริษัทสงวนสิทธิในการแก้ไขข้อความใดๆ ในเอกสารนี้โดยมิต้องออกกล่าวอ้างหน้า

ปฏิทินหุ้น

| จันทร์ | อังคาร | พุธ | พฤหัสบดี | ศุกร์ |
|--|---|---|---|---|
| 12 มิ.ย. 66 | 13 มิ.ย. 66 | 14 มิ.ย. 66 | 15 มิ.ย. 66 | 16 มิ.ย. 66 |
| เข้าเทรด SET วันแรก BIOTEC-W2 GUNKUL13C2311A ONEE13C2311A BCP01C2312A, BCP01P2312A BGRIM01C2311A CBG01C2311A CPN01C2312X JMT01C2311A KBANK01C2311X OSP01C2312A PTT01C2311X SCGP01C2312X SET5001C2309X, SET5001P2309X SINGER01C2311A ITB01C2311X TU01C2311X, TU01P2311X AAV19C2312A EPG19C2401A SCC19C2312A SET5028C2312A TENCEN28C2311A, TENCEN28P2311A SET5041P2309C เพิ่มทุน EKH เข้าเทรด 7,741,757 หุ้น เพิ่มทุน KUN เข้าเทรด 62,710,139 หุ้น เพิ่มทุน SABUY เข้าเทรด 4,781,850 หุ้น | ABFTH XD @ 13 บาท จ่าย 26 มิ.ย. 66 MVP-W1 ขึ้น SP เพื่อใช้สิทธิครั้งสุดท้าย ตั้งแต่ 13 มิ.ย. - 6 ก.ค. 66 เข้าเทรด SET วันแรก AKR-W2 GLOBAL13C2311A GPSC13P2310A INTUCH13C2310A, INTUCH13P2310A KBANK16C2310A KKP13C2311A JMART16C2310A BCPG19C2401A เพิ่มทุน BC เข้าเทรด 661,280 หุ้น เพิ่มทุน EFORL เข้าเทรด 612,213 หุ้น เพิ่มทุน SDC เข้าเทรด 44,444,944 หุ้น | LHK XD @ 0.09 บาท จ่าย 10. ส.ค. 66 NUSA XW 5:1 @ ฟรี เข้าเทรด SET วันแรก AWC13C2311A BCPG13C2311A EA13P2310A HANA13C2310B HANA13P2310A SET5024P2309A, SET5008C2309A, SET5008P2309A SET5008C2309B, SET5008P2309B TOP19C2310B เพิ่มทุน NKI เข้าเทรด 1,000,000 หุ้น | | |
| 19 มิ.ย. 66 | 20 มิ.ย. 66 | 21 มิ.ย. 66 | 22 มิ.ย. 66 | 23 มิ.ย. 66 |
| | SFLEX-W1 ขึ้น SP เพื่อใช้สิทธิครั้งสุดท้าย ตั้งแต่ 20 มิ.ย. - 13 ก.ค. 66 | | | |
| 26 มิ.ย. 66 | 27 มิ.ย. 66 | 28 มิ.ย. 66 | 29 มิ.ย. 66 | 30 มิ.ย. 66 |
| | TTT XD @ 0.75 บาท จ่าย 23 ส.ค. 66 | 3K-BAT XD @ 0.25 บาท จ่าย 18 ส.ค. 66 | PROUD XR 1.8:1 @ 1.75 บาท | |
| 3 ก.ค. 66 | 4 ก.ค. 66 | 5 ก.ค. 66 | 6 ก.ค. 66 | 7 ก.ค. 66 |
| | STANLY XD @ 20 บาท จ่าย 21 ก.ค. 66 | | MINT-W7 ขึ้น SP เพื่อใช้สิทธิครั้งสุดท้าย ตั้งแต่ 6 - 31 ก.ค. 66 | KC XB 1:1.7 @ 0.12 บาท |
| 10 ก.ค. 66 | 11 ก.ค. 66 | 12 ก.ค. 66 | 13 ก.ค. 66 | 14 ก.ค. 66 |
| | | | | |
| 17 ก.ค. 66 | 18 ก.ค. 66 | 19 ก.ค. 66 | 20 ก.ค. 66 | 21 ก.ค. 66 |
| | | | | TMW XD @ 1.7 บาท จ่าย 11 ส.ค. 66 |
| 24 ก.ค. 66 | 25 ก.ค. 66 | 26 ก.ค. 66 | 27 ก.ค. 66 | 28 ก.ค. 66 |
| B-W6 ขึ้น SP เพื่อใช้สิทธิครั้งสุดท้าย ตั้งแต่ 24 ก.ค. - 16 ส.ค. 66 | VGI XD @ 0.04 บาท จ่าย 18 ส.ค. 66 | | | วันเฉลิมพระชนมพรรษา พระบาทสมเด็จพระเจ้าอยู่หัว |

<https://www.kgieworld.co.th>

หมายเหตุ: 1. *บริษัทอาจเป็นผู้ถือครองหุ้นสำคัญแสดงสิทธิของหุ้นฉบับนี้บนหลักทรัพย์นี้ / 2. เป้าพื้นฐาน หมายถึง ราคาเป้าหมายเชิงพื้นฐาน (Forecasted 12M Target price) ที่อ้างอิงจากบทวิเคราะห์ที่ปัจจัยพื้นฐานฉบับล่าสุดของฝ่ายวิจัยฯ / 3. เป้า Consensus หมายถึง ค่าเฉลี่ยของราคาเป้าหมายเชิงพื้นฐานที่จัดทำโดย Bloomberg consensus หรือ IAA Consensus

Disclaimer

บริษัทหลักทรัพย์ เคจีไอ (ประเทศไทย) จำกัด (มหาชน) ("บริษัท") มิได้ให้การรับรองใดๆ ถึงความถูกต้องและแท้จริงของข้อมูลในเอกสารนี้ ("ข้อมูล") ดังนั้นไม่ว่าจะด้วยเหตุใดก็ตาม บริษัทไม่ขอรับผิดชอบต่อความเสียหายในรายได้ หรือผลประโยชน์ใดๆ ทั้งทางตรงและทางอ้อมที่เกิดขึ้นจากการใช้ ข้อมูล และข้อมูลนี้มิได้จัดทำขึ้นเพื่อการชักชวนหรือชี้แนะให้ซื้อขายหลักทรัพย์ใดๆ ทั้งนี้ข้อมูลถูกจัดทำขึ้นจากแหล่งข้อมูลที่เป็นปัจจุบันและ บริษัทสงวนสิทธิในการแก้ไขข้อความใดๆ ในเอกสารนี้โดยมิต้องบอกกล่าวล่วงหน้า

ปฏิทินหุ้น (ต่อ)

| จันทร์ | อังคาร | พุธ | พฤหัสบดี | ศุกร์ |
|---|---------------|---|------------|-------------------------|
| 31 ก.ค. 66 | 1 ส.ค. 66 | 2 ส.ค. 66 | 3 ส.ค. 66 | 4 ส.ค. 66 |
| EPG XD @ 0.14 บาท จ่าย 18 ส.ค. 66 | วันอาสาฬหบูชา | | | |
| 7 ส.ค. 66 | 8 ส.ค. 66 | 9 ส.ค. 66 | 10 ส.ค. 66 | 11 ส.ค. 66 |
| PTL XD @ 0.27 บาท จ่าย 24 ส.ค. 66 BTS XD @ 0.16 บาท จ่าย 25 ส.ค. 66 | | | | |
| 14 ส.ค. 66 | 15 ส.ค. 66 | 16 ส.ค. 66 | 17 ส.ค. 66 | 18 ส.ค. 66 |
| | | | | |
| ที่มา : ตลาดหลักทรัพย์ฯ | | | | ประจำวันที่ 14 มิ.ย. 66 |
| หมายเหตุ : | | | | |
| IPO : หุ้นเข้าใหม่ | | | | |
| XD : ผู้ซื้อหลักทรัพย์ไม่ได้สิทธิรับเงินปันผล | | XB : ผู้ซื้อหลักทรัพย์ไม่ได้สิทธิจองซื้อหุ้นออกใหม่ ในกรณีต่อไปนี้ | | |
| XE : วันปิดสมุดทะเบียนผู้ถือใบสำคัญแสดงสิทธิ เพื่อการใช้สิทธิแปลงสภาพก่อนกำหนด | | - สิทธิจองซื้อหุ้นบริษัทย่อย ที่จัดสรรให้แก่ผู้ถือหุ้นสามัญ | | |
| XR : ผู้ซื้อหลักทรัพย์ไม่ได้สิทธิจองซื้อหุ้นออกใหม่ | | - สิทธิจองซื้อหุ้นสามัญ ที่จัดสรรให้แก่ผู้ถือหุ้นบริษัทย่อย | | |
| XT : ผู้ซื้อหลักทรัพย์ไม่ได้สิทธิรับใบสำคัญแสดงสิทธิในการซื้อหุ้นเพิ่มทุนที่โอนสิทธิได้ | | - สิทธิในการจองซื้อหลักทรัพย์ที่เสนอขายให้แก่ประชาชนทั่วไป (Public Offering) โดยจัดสรรให้แก่ผู้ถือหุ้นเดิมของบริษัท | | |
| XW : ผู้ซื้อหลักทรัพย์ไม่ได้สิทธิรับใบสำคัญแสดงสิทธิที่จะซื้อหลักทรัพย์ | | - สิทธิในการจองซื้อหลักทรัพย์ของบริษัทในเครือ | | |
| XN : ผู้ซื้อหลักทรัพย์ไม่มีสิทธิในการรับเงินคืนจากการลดทุน | | | | |

Disclaimer

บริษัทหลักทรัพย์ เคจีไอ (ประเทศไทย) จำกัด (มหาชน) ("บริษัท") มิได้ให้การรับรองใดๆ ถึงความถูกต้องและแท้จริงของข้อมูลในเอกสารนี้ ("ข้อมูล") ดังนั้นไม่ว่าจะด้วยเหตุใดก็ตาม บริษัทไม่ขอรับผิดชอบต่อความเสียหายในรายได้ หรือผลประโยชน์ใดๆ ทั้งทางตรงและทางอ้อมที่เกิดขึ้นจากการใช้ ข้อมูล และข้อมูลนี้มีได้จัดทำขึ้นเพื่อการชักชวนหรือนำไปซื้อขายหลักทรัพย์ใดๆ ทั้งนี้ข้อมูลถูกจัดทำขึ้นจากแหล่งข้อมูลที่เป็นปัจจุบันและ บริษัทสงวนสิทธิในการแก้ไขข้อความใดๆในเอกสารนี้โดยมิต้องออกคำกล่าวอ้างหน้า

รายชื่อหลักทรัพย์ที่สมาชิกต้องดำเนินการให้ลูกค้าวางเงินสดไว้ล่วงหน้ากับสมาชิกเต็มจำนวนที่จะซื้อ (Cash Balance)

| รายชื่อหุ้น | วันที่เริ่มต้น | วันที่สิ้นสุด |
|-------------|----------------|---------------|
| KWI | 31/5/2023 | 20/6/2023 |
| NC | 2/6/2023 | 22/6/2023 |
| BVG | 6/6/2023 | 23/6/2023 |
| MPIC | 6/6/2023 | 23/6/2023 |
| OTO | 6/6/2023 | 23/6/2023 |
| OTO-W1 | 6/6/2023 | 23/6/2023 |

ที่มา: ตลาดหลักทรัพย์ฯ และ เคจี ไอ (ประเทศไทย)

Disclaimer

บริษัทหลักทรัพย์ เคจีไอ (ประเทศไทย) จำกัด (มหาชน) ("บริษัท") มิได้ให้การรับรองใดๆ ถึงความถูกต้องและแท้จริงของข้อมูลในเอกสารนี้ ("ข้อมูล") ดังนั้นไม่ว่าจะด้วยเหตุใดก็ตาม บริษัทไม่ขอรับผิดชอบต่อความเสียหายในรายได้ หรือผลประโยชน์ใดๆ ทั้งทางตรงและทางอ้อมที่เกิดขึ้นจากการใช้ ข้อมูล และข้อมูลนี้มีได้จัดทำขึ้นเพื่อเป็นการชักชวนหรือชี้แนะให้ซื้อขายหลักทรัพย์ใดๆ ทั้งนี้ข้อมูลถูกจัดทำขึ้นจากแหล่งข้อมูลที่เป็นปัจจุบันและ บริษัทสงวนสิทธิในการแก้ไขข้อความใดๆในเอกสารนี้โดยมิต้องบอกกล่าวล่วงหน้า

รายงานผลสำรวจการกำกับดูแลกิจการบริษัทจดทะเบียน (CG Report)

บริษัทที่ได้คะแนนอยู่ในระดับ "ดีเลิศ (Excellent)"

| ชื่อย่อ | ชื่อบริษัท | ชื่อย่อ | ชื่อบริษัท | ชื่อย่อ | ชื่อบริษัท |
|---------|---|---------|---|---------|--|
| AAV | บริษัท เอเชีย เอวิชั่น | GLOBAL | บริษัท สยามโกลบอลเฮ้าส์ | PTTGC | บริษัท พีทีที โกลบอล เคมิคอล |
| ADVANC | บริษัท แอดวานซ์ อินโฟร์ เซอร์วิส | GPSC | บริษัท โกลบอล เพาเวอร์ ซินเนอร์ยี | PYLON | บริษัท โพลซัน |
| AMA | บริษัท อามา มาวีน | GULF | บริษัท กัดพี เซ็นเนอร์ยี ดีเวลลอปเม้นท์ | QH | บริษัท ควอลิตี้เฮ้าส์ |
| AMATA | บริษัท อมตะ คอร์ปอเรชั่น | HANA | บริษัท ฮานา โมโคริเค็คโทรนิคส์ | RATCH | บริษัท ราช กรุ๊ป |
| ANAN | บริษัท อนันดา ดีเวลลอปเม้นท์ | HMPRO | บริษัท โฮม โปรดักส์ เซ็นเตอร์ | RS | บริษัท อาร์เอส |
| AOT | บริษัท ท่าอากาศยานไทย | INTUCH | บริษัท อินทิจ โซลติ่งส์ | SAT | บริษัท สมบูรณ์ แอ็ดวานซ์ เทคโนโลยี |
| AP | บริษัท เอพี (ไทยแลนด์) | IRPC | บริษัท ไออาร์พีซี | SCB | ธนาคารไทยพาณิชย์ |
| BAFS | บริษัท บริการเชื้อเพลิงการบินกรุงเทพ | IVL | บริษัท อินโตรามา เวเนเจอร์ส | SCC | บริษัท ปูนซิเมนต์ไทย |
| BANPU | บริษัท บานปู | KBANK | ธนาคารกรุงไทย | SCCC | บริษัท ปูนซิเมนต์นครหลวง |
| BBL | ธนาคารกรุงเทพ | KCE | บริษัท เคซีซี ีเล็คโทรนิคส์ | SCGP | บริษัท เอสซีจี แพคเกจจิ้ง |
| BCP | บริษัท บางจาก คอร์ปอเรชั่น | KKP | ธนาคารกสิวิวัฒน์ | SEAFCCO | บริษัท ซีพีเอฟ |
| BCPG | บริษัท บีซีพีจี | KTB | ธนาคารกรุงไทย | SHR | บริษัท เอส เอช แอนด์ วี สโรว์ |
| BDM | บริษัท กรุงเทพดุสิตเวชการ | KTC | บริษัท บัตรกรุงไทย | SMPC | บริษัท สมบัติแร่ภัณฑ์ |
| BEM | บริษัท ทางด่วนและรถไฟฟ้ากรุงเทพ | LH | บริษัท แลนด์แอนด์เฮ้าส์ | SPALI | บริษัท สุภาลัย |
| BGRIM | บริษัท บี.กริม เพาเวอร์ | LPN | บริษัท แอล.พี.เอ็น.ดีเวลลอปเม้นท์ | SPRC | บริษัท สปรค จำกัด (มหาชน) วิโตนิง |
| BPP | บริษัท บานปู เพาเวอร์ | MAJOR | บริษัท เมเจอร์ ซินีเพล็กซ์ กรุ๊ป | SUN | บริษัท ซันสวีท |
| BTS | บริษัท บีทีเอส กรุ๊ป โฮลดิ้งส์ | MAKRO | บริษัท สยามแม็คโคร | TACC | บริษัท ที.เอ.ซี. คอนซูเมอร์ |
| CENTEL | บริษัท โทรคมนาคมแห่งชาติ | MBK | บริษัท เอ็ม บี เค | TCAP | บริษัท ทูน่าเซาท์ |
| CK | บริษัท ซี.การช่าง | MINT | บริษัท ไมเนอร์ อินเตอร์เนชั่นแนล | THCOM | บริษัท ไทยคม |
| CKP | บริษัท ซีเค พาวเวอร์ | MTC | บริษัท เมืองไทย แคปปิตอล | TISCO | บริษัท ทีดีทีไอเนมเซียลกรุ๊ป |
| COM7 | บริษัท คอมเซเว่น | OR | บริษัท ปตท. น้ำมันและการค้าปลีก | TOP | บริษัท ไทยออยล์ |
| CPALL | บริษัท ซีพี ออลล์ | ORI | บริษัท อริย์เซ็น พร็อพเพอร์ตี้ | TRUE | บริษัท ทรู คอร์ปอเรชั่น |
| CPF | บริษัท เจริญโภคภัณฑ์อาหาร | OSP | บริษัท โอสดอมา | TTB | ธนาคารทหารไทยธนชาต |
| CPN | บริษัท เซ็นทรัลพัฒนา | PLANB | บริษัท แพลน บี มีเดีย | VGI | บริษัท วีจีโอ |
| DELTA | บริษัท เดลต้า ีเล็คโทรนิคส์ (ประเทศไทย) | PSH | บริษัท พญาบุศย์ โฮลดิ้ง | WHA | บริษัท ดับบลิวเอชเอ คอร์ปอเรชั่น |
| DTAC | บริษัท โทีทีเอสเน็ต คอมมูนิเคชั่น | PTG | บริษัท พีทีจี เอ็นเนอยี | WHAUP | บริษัท ดับบลิวเอชเอ ยูทิลิตี้ส์ แอนด์ พาวเวอร์ |
| EGCO | บริษัท ผลิตไฟฟ้า | PTT | บริษัท ปตท. | ZEN | บริษัท เซ็น คอร์ปอเรชั่น กรุ๊ป |
| GFPT | บริษัท ทีเอฟพีที | PTTEP | บริษัท ปตท. สำรวจและผลิตปิโตรเลียม | | |


บริษัทที่ได้คะแนนอยู่ในระดับ "ดีมาก (Very Good)"

| ชื่อย่อ | ชื่อบริษัท | ชื่อย่อ | ชื่อบริษัท | ชื่อย่อ | ชื่อบริษัท |
|---------|---------------------------------------|---------|---------------------------------------|---------|---------------------------------------|
| AEONTS | บริษัท อีออน สีนเนอร์ยี (ไทยแลนด์) | JMT | บริษัท เจ เอ็ม ที เน็ทเวิร์ค เซอร์วิส | SINGER | บริษัท ซิงเกอร์ประเทศไทย |
| BAM | บริษัท บริหารสินทรัพย์ กรุงเทพพาณิชย์ | KEX | บริษัท เคซี เอ็กซ์เพรส (ประเทศไทย) | SPA | บริษัท สยามเวลเนสกรุ๊ป |
| BCH | บริษัท บางกอก เซน ฮอสพิทอล | M | บริษัท เอ็มเค เวิลด์เทรด กรุ๊ป | STGT | บริษัท ศรีนครีโฮม (ประเทศไทย) |
| BEC | บริษัท บีอีซี เวิลด์ | MEGA | บริษัท เมก้า โดทิโอสแอนด์ | TFG | บริษัท ไทยฟู้ดส์ กรุ๊ป |
| CBG | บริษัท คาวาซากิกรุ๊ป | NETBAY | บริษัท เน็ตเบย์ | TKN | บริษัท เท็กนอล็อกยี ฟิวเจอร์สอาร์ทีอี |
| CHG | บริษัท โรงพยาบาลจุฬารัตน์ | RBF | บริษัท อาร์ เอฟ แอนด์ บี ฟู้ด ซัพพลาย | TNP | บริษัท ทรนพีริเยอร์ |
| DOHOME | บริษัท ดูโฮม | SAPPE | บริษัท เซ็ปเป้ | XO | บริษัท เอ็กซ์โอ ฟู้ด |
| ERW | บริษัท ดี เอชวี กรุ๊ป | SAWAD | บริษัท สวี๊ดส์ คอร์ปอเรชั่น | | |
| ESSO | บริษัท เอสเอส (ประเทศไทย) | SFT | บริษัท สวีฟท์ (ประเทศไทย) | | |


บริษัทที่ได้คะแนนอยู่ในระดับ "ดี (Good)"

| ชื่อย่อ | ชื่อบริษัท | ชื่อย่อ | ชื่อบริษัท | ชื่อย่อ | ชื่อบริษัท |
|---------|-----------------------------|---------|---------------------------|---------|-----------------------------------|
| AU | บริษัท อายู เฟอร์นิเจอร์ | HUMAN | บริษัท ฮิวแมนนิกา | SF | บริษัท สยามฟิวเจอร์ดีเวลลอปเม้นท์ |
| BH | บริษัท โรงพยาบาลบำรุงราษฎร์ | IIG | บริษัท ไอจีไอ กรุ๊ป | SISB | บริษัท เอสไอเอสบี |
| EKH | บริษัท เอกชัยการแพทย์ | LPH | บริษัท โรงพยาบาล ลาดพร้าว | TPCH | |

บริษัทที่ไม่ปรากฏชื่อในรายงาน CGR

| ชื่อย่อ | ชื่อบริษัท | ชื่อย่อ | ชื่อบริษัท | ชื่อย่อ | ชื่อบริษัท |
|---------|---------------------------------|---------|---------------------------------|---------|-----------------------------|
| GCC | บริษัท โกลบอลกรีนเคมิคอล | SMD | บริษัท เซมดีแมค | SVI | บริษัท เอสวีไอ |
| HENG | บริษัท เองลิชชีง แอนด์ แคปปิตอล | STEC | บริษัท เองลิชชีง แอนด์ แคปปิตอล | UBE | บริษัท อูเบล ไบโอ เทคโนโลยี |

ที่มา: www.thai-iod.com

Disclaimer : การเปิดเผยผลการสำรวจของสมาคมส่งเสริมสถาบันกรรมการบริษัทไทย (IOD) ในเรื่องการกำกับดูแลกิจการ (Corporate Governance) นี้ เป็นการดำเนินการตามนโยบายของสำนักงานคณะกรรมการกำกับหลักทรัพย์และตลาดหลักทรัพย์ โดยการสำรวจของ IOD เป็นการสำรวจและประเมินจากข้อมูลของบริษัทจดทะเบียนในตลาดหลักทรัพย์แห่งประเทศไทย และตลาดหลักทรัพย์ เอ็มเอไอ (MAI) ที่มีการเปิดเผยต่อสาธารณะ และเป็นข้อมูลที่ไม่สามารถเข้าถึงได้ ดังนั้น ผลสำรวจดังกล่าวจึงเป็นการนำเสนอในมุมมองของบุคคลภายนอก โดยไม่ได้เป็นการประเมินการปฏิบัติ และมิได้มีการใช้ข้อมูลภายในเพื่อการประเมิน ผลสำรวจดังกล่าวเป็นผลการสำรวจ ณ วันที่ปรากฏในรายงานการกำกับดูแลกิจการของบริษัทจดทะเบียนไทยเท่านั้น ดังนั้น ผลการสำรวจจึงอาจเปลี่ยนแปลงได้ภายหลังวันดังกล่าว หรือเมื่อข้อมูลที่เกี่ยวข้องมีการเปลี่ยนแปลง ทั้งนี้ บริษัทหลักทรัพย์ เคจีไอ (ประเทศไทย) จำกัด (มหาชน) มิได้ยืนยัน ตรวจสอบ หรือรับรองถึงความถูกต้องครบถ้วนของผลการสำรวจดังกล่าวแต่อย่างใด

“บริษัทหลักทรัพย์ เคจีไอ ประเทศไทย (จำกัด มหาชน)” เป็นผู้จัดการการจัดจำหน่ายและรับประกัน การจำหน่ายหุ้นสามัญที่ลงทุนของ บมจ. บีเจซี เฮฟวี อินดัสทรี (BJCHI), บมจ. นามุง เทอร์มินัล (NYT), บมจ. เอไอ เอนเนอร์ยี (AIE) และ บริษัท เอส ที วี ไอ (SPVI) โดยการจัดทำเอกสารฉบับนี้เพื่อวัตถุประสงค์ในการนำเสนอข้อมูลและบทวิเคราะห์เท่านั้น การตัดสินใจลงทุนขึ้นกับดุลยพินิจของนักลงทุน ผู้ลงทุนควรพิจารณาข้อมูลเกี่ยวกับผู้จัดจำหน่ายหลักทรัพย์ก่อนที่จะมีการตัดสินใจลงทุน

บริษัทฯ ของเคพีแอมมีความเกี่ยวข้องกับบริษัทของบมจ.เอไอ เอนเนอร์ยี (AIE) เนื่องจากบริษัทฯ ได้เข้าร่วมเป็นผู้จัดจำหน่ายหลักทรัพย์ และหลักทรัพย์ของ บมจ. เอเชียน อินซูเลเตอร์ (AI) ซึ่งเป็นบริษัทที่มีความเกี่ยวข้องกับหลักทรัพย์ AIE ที่บริษัทฯ รับจัดจำหน่ายเป็นการชั่วคราว ตั้งแต่วันที่ 2 ธ.ค.2566 เป็นต้นไปจนถึงวันปิดการเสนอขายหรือวันที่จัดจำหน่ายส่วนเกินได้ครบแล้วแต่กรณี

<https://www.kgiworld.co.th>

หมายเหตุ: 1. “บริษัทอาจเป็นผู้ออกไปสำคัญแสดงสิทธิอนุพันธ์บนหลักทรัพย์นี้ / 2. เป้าพื้นฐาน หมายถึง ราคาเป้าหมายเชิงพื้นฐาน (Forecasted 12M Target price) ที่อ้างอิงจากบทวิเคราะห์ที่ปัจจัยพื้นฐานของเป้าหมาย / 3. เป้า Consensus หมายถึง ค่าเฉลี่ยของราคาเป้าหมายเชิงพื้นฐานที่จัดทำโดย Bloomberg consensus หรือ IAA Consensus

Disclaimer

บริษัทหลักทรัพย์ เคจีไอ (ประเทศไทย) จำกัด (มหาชน) (“บริษัท”) มิได้ให้การรับรองใด ๆ ถึงความถูกต้องและแท้จริงของข้อมูลในเอกสารนี้ (“ข้อมูล”) ดังนั้นไม่ว่าจะด้วยเหตุใดก็ตาม บริษัทฯ ไม่ขอรับผิดชอบต่อความเสียหายในรายได้ หรือผลประโยชน์ใด ๆ ทั้งทางตรงและทางอ้อมที่เกิดขึ้นจากการใช้ ข้อมูล และข้อมูลนี้มิได้จัดทำขึ้นเพื่อเป็นการชักชวนหรือแนะนำให้ซื้อขายหลักทรัพย์ใดๆ ทั้งนี้ข้อมูลถูกจัดขึ้นจากแหล่งข้อมูลที่เป็นปัจจุบันและ บริษัทฯ สงวนสิทธิในการแก้ไขข้อความใดๆ ในเอกสารนี้โดยมิได้ออกกล่าวล่วงหน้า

รายงานผลการประเมินโครงการประเมินการพัฒนการต่อต้านการทุจริต (Anti-corruption Progress Indicator)

ระดับ 5: ขยายผลสู่ผู้ที่เกี่ยวข้อง (Extended)

| ชื่อย่อ | ชื่อบริษัท | ชื่อย่อ | ชื่อบริษัท | ชื่อย่อ | ชื่อบริษัท |
|---------|--|---------|---|---------|--|
| ADVANC | บริษัท แอดวานซ์ อินโฟร์ เซอร์วิส | GLOBAL | บริษัท สยามโกลบอลเฮาส์ | QH | บริษัท ควอลิตี้เฮาส์ |
| ANAN | บริษัท อนันดา ดีเวลลอปเม้นท์ จำกัด | GPSC | บริษัท โกลบอล เพาเวอร์ ซินเนอร์ยี จำกัด | RATCH | บริษัท ผลิตไฟฟ้าราชบุรีโฮลดิ้ง |
| BBL | ธนาคารกรุงเทพ | HMPRO | บริษัท โฮม โปรดักส์ เซ็นเตอร์ | ROBINS | บริษัท ห้างสรรพสินค้าโรบินสัน |
| BCH | บริษัท บางกอก เซน ฮอสพิทอล จำกัด | IRPC | บริษัท ไออาร์พีซี | SCC | บริษัท ปูนซิเมนต์ไทย จำกัด |
| BDMS | บริษัท กรุงเทพดุสิตเวชการ จำกัด | KBANK | ธนาคารกรุงไทย | SIRI | บริษัท เอสเอสไอ |
| BIGC | บริษัท บีซี ซูเปอร์เซ็นเตอร์ | KCE | บริษัท เคซีอี อีเล็คโทรนิคส์ | SPALI | บริษัท สุภาลัย |
| CK | บริษัท ซี.การช่าง | KKP | ธนาคารเกียรตินาคิน | STEC | บริษัท ซี.ไอ.ไทย เอ็นจิเนียริงแอนด์คอนสตรัคชัน จำกัด |
| DCC | บริษัท ไดนาสตีเซรามิก | KTB | ธนาคารกรุงไทย | TCAP | บริษัท ทูซอนชาด |
| DELTA | บริษัท เดลต้า อีเล็คโทรนิคส์ (ประเทศไทย) | LPH | บริษัท โรงพยาบาล ลาดพร้าว จำกัด | TISCO | บริษัท ทีเอสไอไฟแนนเชียลกรุ๊ป |
| DRT | บริษัท กระเบื้องเคลือบตราเพชร | PACE | บริษัท เพช ดีเวลลอปเม้นท์ คอร์ปอเรชั่น | TMT | บริษัท คำเหล็กไทย |
| EGCO | บริษัท ผลิตไฟฟ้า | PTT | บริษัท ปตท. | TOP | บริษัท ไทยออยล์ |
| GFPT | บริษัท จีเอฟพีที | PTTGC | บริษัท พีทีที โกลบอล เคมิคอล | | |

ระดับ 4: ได้รับการรับรอง (Certified)

| ชื่อย่อ | ชื่อบริษัท | ชื่อย่อ | ชื่อบริษัท | ชื่อย่อ | ชื่อบริษัท |
|---------|---|---------|------------------------------------|---------|--|
| AAV | บริษัท เอเชีย เอวิชั่น | ERW | บริษัท ดี เยาวรัตน์ กรุ๊ป | SAPPE | บริษัท เซ็ปปี้ จำกัด |
| AP | บริษัท เอเชียเนชั่นเพอริออดี ดีเวลลอปเม้นท์ | GLOW | บริษัท โกลว์ พลังงาน | SAWAD | บริษัท ศรีสวัสดิ์ ทาวเวอร์ 1979 จำกัด |
| BA | บริษัท การบินกรุงเทพ จำกัด | GUNKUL | บริษัท กันกุลเอ็นจิเนียริง | SCB | ธนาคารไทยพาณิชย์ |
| BANPU | บริษัท บ้านปู | ILINK | บริษัท อินเทอร์เน็ต คอมมิวนิเคชั่น | SCN | บริษัท สแกน อินเตอร์ จำกัด |
| BCP | บริษัท บางจากปิโตรเลียม | KTC | บริษัท บัตรกรุงไทย | SEAFSCO | บริษัท ซีพีเอฟ |
| BH | บริษัท โรงพยาบาลบำรุงราษฎร์ | LH | บริษัท แลนด์แอนด์เฮาส์ | SVI | บริษัท เอสวีไอ |
| BJCHI | บริษัท บีเจซี เอที อินดัสทรี จำกัด | LPN | บริษัท แอล.พี.เอ็น.ดีเวลลอปเม้นท์ | TASCO | บริษัท ทีพีไอเอสพี |
| CBG | บริษัท คาบวาทกรุ๊ป จำกัด | MAKRO | บริษัท สยามแม็คโคร | TKN | บริษัท ทีเอ็นเคอียู ฟู้ดแอนด์ฟาร์มโปรดักส์ จำกัด |
| CENDEL | บริษัท โรงแรมเซ็นทรัลพลาซ่า | MALEE | บริษัท มาลีสมรพนาน | TMB | ธนาคารทหารไทย |
| CHG | บริษัท โรงพยาบาลจุฬารัตน์ จำกัด | MINT | บริษัท ไมเนอร์อินเตอร์เนชันแนล | TRT | บริษัท ทีวีไทย |
| CKP | บริษัท ซีเค พาวเวอร์ จำกัด | MODERN | บริษัท โมเดิร์นฟาร์มกรุ๊ป | TRUE | บริษัท ทรู คอร์ปอเรชั่น |
| CPF | บริษัท เจริญโภคภัณฑ์อาหาร | NOK | บริษัท สายการบินนกแอร์ จำกัด | TVO | บริษัท น้ำมันพืชไทย |
| CPN | บริษัท เซ็นทรัลพัฒนา | PTTEP | บริษัท ปตท.สำรวจและผลิตปิโตรเลียม | | |
| DTAC | บริษัท โทีทีเอส แอนด์ เซลล์คอมมิวนิเคชั่น | PYLON | บริษัท ไพลอน | | |

ระดับ 3: มีมาตรการป้องกัน (Established)

| ชื่อย่อ | ชื่อบริษัท | ชื่อย่อ | ชื่อบริษัท | ชื่อย่อ | ชื่อบริษัท |
|---------|---------------------------------------|---------|-------------------------------|---------|------------------------------------|
| BEM | บริษัท ทางด่วนและรถไฟฟ้ากรุงเทพ จำกัด | MTLS | บริษัท เมืองไทย ลิสซิ่ง จำกัด | SPRC | บริษัท สดาร์ ปิโตรเลียม วีพีเอเอ็ม |
| CPALL | บริษัท ซีพี ออลล์ | SCI | บริษัท เอสซีไอ ซิเมนต์ จำกัด | | |

ไม่เปิดเผยหรือไม่มีนโยบาย

| ชื่อย่อ | ชื่อบริษัท | ชื่อย่อ | ชื่อบริษัท | ชื่อย่อ | ชื่อบริษัท |
|---------|-----------------------|---------|--------------------------------|---------|---------------------------------------|
| AOT | บริษัท ท่าอากาศยานไทย | BPP | บริษัท บ้านปู เพาเวอร์ จำกัด | FN | บริษัท เอฟเอ็น แฟคเตอร์ เอช/เอช จำกัด |
| BCPG | บริษัท บีซีพีจี จำกัด | BTS | บริษัท บีทีเอส กรุ๊ป โฮลดิ้งส์ | TPCH | บริษัท ทีพีซี เพาเวอร์โฮลดิ้ง จำกัด |

ที่มา: www.cgthailand.org

Disclaimer: การเปิดเผยผลการประเมินดัชนีชี้วัดความคืบหน้าการป้องกันความเสี่ยงที่เกี่ยวข้องกับการทุจริตคอร์รัปชัน (Anti-Corruption Progress Indicators) ของบริษัทจดทะเบียนในตลาดหลักทรัพย์แห่งประเทศไทยที่จัดทำโดยสถาบันที่ เกี่ยวข้องซึ่งมีการเปิดเผยโดยสำนักงานคณะกรรมการกำกับหลักทรัพย์และตลาดหลักทรัพย์ เป็นการดำเนินการตามนโยบายและตามแผนพัฒนาความยั่งยืนสำหรับบริษัทจดทะเบียน โดยผลการประเมินดังกล่าว สถาบันที่เกี่ยวข้องอาจมี ข้อมูลที่ได้รับจากบริษัทจดทะเบียนที่บริษัทจดทะเบียนได้ระบุในแบบแสดงข้อมูลเพื่อการประเมิน Anti-Corruption ซึ่งได้อ้างอิงข้อมูลมาจากแบบแสดงรายการข้อมูลประจำปี (แบบ 56-1) รายงานประจำปี (แบบ 56-2) หรือในเอกสารและ หรือรายงานอื่นที่เกี่ยวข้องของบริษัทจดทะเบียนนั้น แล้วแต่กรณี ดังนั้น ผลการประเมินดังกล่าวจึงเป็นการประเมินในมุมมองของสถาบันที่เกี่ยวข้องซึ่งเป็นคนกลางนอก โดยมีได้เป็นการประเมินการปฏิบัติของบริษัทจดทะเบียนในตลาด หลักทรัพย์แห่งประเทศไทย และมีได้ใช้ข้อมูลภายในเพื่อการประเมิน

เนื่องจากผลการประเมินดังกล่าวเป็นเพียงผลการประเมิน ณ วันที่ปรากฏในผลการประเมินเท่านั้น ดังนั้น ผลการประเมินจึงอาจเปลี่ยนแปลงได้ภายหลังวันดังกล่าว หรือเมื่อข้อมูลที่เกี่ยวข้องมีการเปลี่ยนแปลง ทั้งนี้ บริษัทหลักทรัพย์ เคจีไอ (ประเทศไทย) จำกัด (มหาชน) มิได้ยืนยัน ตรวจสอบ หรือรับรองความถูกต้องครบถ้วนของผลการประเมินดังกล่าวแต่อย่างใด

<https://www.kgieworld.co.th>

หมายเหตุ: 1. *บริษัทอาจเป็นผู้ถือใบสำคัญแสดงสิทธิอนุพันธ์บนหลักทรัพย์นี้ / 2. เป้าพื้นฐาน หมายถึง ราคาเป้าหมายเชิงพื้นฐาน (Forecasted 12M Target price) ที่อ้างอิงจากบทวิเคราะห์ที่ปัจจัยพื้นฐานฉบับล่าสุดของฝ่ายวิจัย / 3. เป้า Consensus หมายถึง ค่าเฉลี่ย ของราคาเป้าหมายพื้นฐานที่จัดทำโดย Bloomberg consensus หรือ IAA Consensus

Disclaimer

บริษัทหลักทรัพย์ เคจีไอ (ประเทศไทย) จำกัด (มหาชน) ("บริษัท") มิได้ให้การรับรองใดๆ ถึงความถูกต้องและแท้จริงของข้อมูลในเอกสารนี้ ("ข้อมูล") ดังนั้นไม่ว่าจะด้วยเหตุใดก็ตาม บริษัทไม่ขอ รับผิดชอบต่อความเสียหายในรายได้ หรือผลประโยชน์ใดๆ ทั้งทางตรงและทางอ้อมที่เกิดขึ้นจากการใช้ ข้อมูล และข้อมูลนี้มิได้จัดทำขึ้นเพื่อการชักชวนหรือชี้แนะให้ซื้อขายหลักทรัพย์ใดๆ ทั้งนี้ข้อมูลถูก จัดทำขึ้นจากแหล่งข้อมูลที่เป็นปัจจุบันและ บริษัทสงวนสิทธิในการแก้ไขข้อความใดๆในเอกสารนี้โดยมิต้องออกกล่าวอ้างหน้า