



Set Index Data

Open	1,553.11		
High	1,566.26		
Low	1,552.30		
Closed	1,562.40		
Chg.	10.99		
%Chg.	0.71		
Value (mn)	41,919.69		
P/E(x)	18.67	Up	293
P/BV(x)	1.52	Unchanged	191
Yield (%)	3.01	Down	165
Market Cap (mn)	19,713.19		

SET 50 -100 - MAI - Futures Index

	Closed	Chg	(%)
SET 50	947.28	7.47	0.79
SET 100	2,109.51	17.42	0.83
S50_CON	945.20	6.20	0.66
MAI Index	502.58	2.16	0.43

Trading Breakdown : Daily

(Bt,m)	Buy	Sell	Net
Institution	5,748.66	3,844.33	1,904.33
Broker Port	2,630.23	2,874.63	-244.40
Foreign	20,014.40	19,422.24	592.16
Customer	13,526.41	15,778.50	-2,252.09

Trading Breakdown : Month to Date

(Bt,m)	Buy	Sell	Net
Institution	34,302.17	29,513.44	4,788.73
Broker Port	24,245.25	24,538.58	-293.33
Foreign	190,929.75	192,722.87	-1,793.12
Customer	115,710.32	118,412.57	-2,702.25

World Markets Index

	Closed	Chg.	(%)
Dow Jones	34,212.12	145.79	0.43
NASDAQ	13,573.32	111.40	0.83
FTSE100	7,594.78	24.09	0.32
Nikkei	33,018.65	584.65	1.80
Hang Seng	19,521.42	117.11	0.60

Commodity

	Closed	Chg.	(%)
Oil: Brent	73.95	-0.15	-0.20
Oil: Nymex	69.26	-0.16	-0.23
Gold	1,945.16	2.16	0.11
ZINC	2,402.50	32.50	1.37
BDIY Index	1,074.00	18.00	1.70

Cash Balance

02 มิ.ย. - 22 มิ.ย.2566	NC
31 พ.ค. - 23 มิ.ย. 2566	KWI
6 มิ.ย.-23 มิ.ย. 2566	BVG, MPIC, OTO
12 มิ.ย.-30 มิ.ย. 2566	MTW

Analysts
Apichai Raomanachai
 Fundamental and Technical Investment Analysis ID No. 002939
 Tel 02-829-6999 Ext 2200
 Email : apichai.ra@kfsec.co.th

Nopporn Chaykaew
 Fundamental Analysis ID No. 043964
 Tel 02-829-6999 Ext 2203
 Email : nopporn.ch@kfsec.co.th

Nattawat Poosunthornsri
 Fundamental Analysis ID No. 087077
 Tel 02-829-6999 Ext 2204
 Email : nattawat.po@kfsec.co.th

Market Wrap-Up

- SET วันที่ 13 มิ.ย.66 ปิด +10.99 จุด อยู่ที่ 1,562.40 จุด มูลค่าการซื้อขาย 41,919 ลบ. ต่างชาติซื้อ 592 ลบ. สถาบันซื้อ 1,904 ลบ. พอร์ตโบรกขาย 244 ลบ. NVDR มียอดซื้อสุทธิอยู่ที่ 162 ลบ. มียอดซื้อสุทธิในหุ้น DELTA, SCB, CPALL, BBL, PTTEP และมียอดขายสุทธิ KBANK, IVL, CBG, LH, TOP มูลค่า Short Sales อยู่ที่ระดับ 3,336 ลบ. หุ้นที่มีปริมาณ Short สูงคือ BJC-R, GLOBAL-R, CENTEL-R โดยนักลงทุนต่างประเทศมีสถานะ Long ใน Index Futures จำนวน 9,518 สัญญา ยอดสะสมตั้งแต่ต้นปีต่างชาติ Short สุทธิรวม 157,990 สัญญา นักลงทุนต่างชาติซื้อพันธบัตรจำนวน 205 ลบ.
- ตลาดหุ้นสหรัฐฯ DJIA +0.43%, S&P500 +0.69%, Nasdaq +0.83% ได้แรงหนุนจากกลุ่มวัสดุ +2.33%, อุตสาหกรรม +1.16% และกลุ่มเทคโนโลยี นำโดย Tesla, Nvidia, Intel, Netflix หลัง ก.แรงงานสหรัฐฯเผย US CPI พ.ค. อยู่ที่ 4.0% ต่ำสุดในรอบ 2 ปี ซึ่งคาดเฟดจะคงดอกเบี้ยในการประชุมวันนี ตลาดหุ้นยุโรป Stoxx600 +0.55% ได้แรงหนุนจากกลุ่มเทคโนโลยี +1.4% , เหมือนแ่ +2.7% หลังเงินปรับลดดอกเบี้ยระยะสั้น

Market View

- ตลาดหุ้นสหรัฐฯวันนี้ S&P500, Nasdaq ทำจุดสูงสุดในรอบ 14 เดือน หลังรายงาน US CPI พ.ค. ลดลงอยู่ที่ 4.0% & คาด 4.1% & เม.ย. 4.9% YoY ต่ำสุดในรอบ 2 ปี และ พ.ค.+0.1% & คาด +0.2% MoM จากราคาน้ำมันก๊าซโซลีน -5.6% & ค่าไฟฟ้าปรับลดลงต่อเนื่อง 3 เดือน ส่งผลให้ CME Fed Watch ซึ่งโอกาส 94% เฟดจะคงดอกเบี้ยอยู่ที่ 5.00 - 5.25% ในการประชุมวันนี โดยยังต้องรอดตัวเลขประมาณการกรมเศรษฐกิจสหรัฐฯ และ Dot Plot เพื่อยืนยันว่าจริงขาขึ้นดอกเบี้ยได้สิ้นสุดแล้วหรือไม่ ส่วนตลาดหุ้นยุโรปวานนี้ปรับขึ้น รับปัจจัยบวกเฟดคงดอกเบี้ย และเงินได้ลด Repo rate 7 วัน ลง 0.10% อยู่ที่ 1.90% ส่งผลบวกต่อหุ้นกลุ่มฟิงพาลูสงค้จากจีน เช่น เหมือนแ่, โลหะอุตสาหกรรม ขณะที่รายงาน CPI เยอรมัน พ.ค. อยู่ที่ 6.3% & คาดที่ 6.1% & เม.ย. 7.2% ซึ่งคาดการณ์การประชุม ECB วันพรุ่งนี้มีโอกาสปรับขึ้นดอกเบี้ย 0.25% เพื่อคุมเงินเฟ้อ ผังเอเชียวานนี้ดัชนีนี้เกือบปรับขึ้นสูงสุดในรอบ 33 ปี หลัง BOJ ยังใช้นโยบายการเงินแบบผ่อนคลายต่อไป ขณะที่ดัชนี CSI300 จีน +0.53% หลัง ธ.กลางจีนได้ปรับลดอัตราดอกเบี้ยสินเชื่อโครงการเงินกู้ระยะสั้น (SLF) แบบข้ามคืน, 7 วัน , 1 เดือน ลง 0.10% อยู่ที่ 2.75%, 2.90% และ 3.25% ตามลำดับ เพื่อเป็นการเสริมสภาพคล่อง กอปรคราดรัฐบาลจีนเตรียม ม.กระตุ้นเศรษฐกิจในวงกว้าง สำหรับดัชนี SET วานนี้ +0.71% ปริมาณการซื้อขาย 4.1 หมื่น ลบ. สถาบันซื้อ 1.9 พัน ลบ. ต่างชาติซื้อ 592 ลบ. รายย่อยขาย 2.2 พัน ลบ. ได้แรงหนุนจากกลุ่มอิเล็กทรอนิกส์ จากคาดการณ์ FED คงดอกเบี้ย ขณะที่กลุ่มปิโตรเคมี, พลังงาน, บรจภัณฑ์ ที่ฟิงพาลูสงค้จากจีนปรับขึ้น รับข่าวรัฐบาลจีนเตรียมออก ม.กระตุ้นเศรษฐกิจ กอปร ธ.กลางจีนได้เริ่มทยอยปรับลดดอกเบี้ยเงินกู้ประเภทต่าง ๆ ส่วนปัจจัยการเมือง กต.ได้รับรอง สส. 330 เขต และคาดจะครบ 95% ในสัปดาห์หน้า ส่งผลให้การเปิดสภา ฯ เร็วขึ้น เป็นบวกต่อความเชื่อมั่นการลงทุน

Daily Strategy

- ประเมิน SET มีโอกาส Sideway Up มีแนวรับ 1,555 - 1,560 แนวต้าน 1,570 - 1,575 รับปัจจัยบวกวงจจขาขึ้นดอกเบี้ยสหรัฐใกล้สิ้นสุด และคาดเปิดสภา ฯ ได้เร็วขึ้น แนะนำทยอยซื้อ PTTGC, SCC, SCGP, IVL, TOP, BCP, HANA, KCE, PSL คาดกำไรมีแนวโน้มฟื้นตัวรับ ม.กระตุ้นเศรษฐกิจจีน
- BEM* (ซื้อ / ราคาเป้าหมาย IAA Consensus 11.10 บาท) ราคาหุ้นเริ่มฟื้นตัวหลัง Priced in ความกังวลต่อนโยบายพรรคแกนนำฯ ต่อโครงการสายสีส้ม การคุมค่าโดยสาร และเข้าช่วง Low season ไปมากแล้ว โดยจำนวนผู้โดยสารรถไฟฟ้าเฉลี่ยในเดือน พ.ค.66 อยู่ที่ 345 พันเที่ยวต่อวัน เพิ่มขึ้น +5%MoM, +50%YoY และปริมาณผู้เข้าทางด่วนเฉลี่ยในเดือน พ.ค.66 อยู่ที่ 1.095 ล้านเที่ยวต่อวัน +1%MoM, +5%YoY ได้อานิสงส์จากการเปิดภาคเรียน ขณะที่แนวโน้มจากนี้ น่าจะดีขึ้นในช่วงที่เหลือของปี ได้อานิสงส์ของการท่องเที่ยวและการเปิดดำเนินการรถไฟฟ้าสายสีเหลือง (น่าจะเปิดการเชื่อมต่อกับสีเหลือง-สถานีลาดพร้าว 2H66) ประกอบกับใน 2Q66 จะมีรายได้เงินปันผลจาก CKP, TTW ช่วยหนุนกำไรเพิ่มขึ้น QoQ, YoY ส่วนทั้งปีตลาดคาดกำไรปี 66 อยู่ที่ 3.44 พันล้านบาท +41%YoY
- ILINK* (ซื้อ / ราคาเป้าหมาย IAA Consensus 10.00 บาท) กำไรสุทธิงวด 1Q66 อยู่ที่ 127 ลบ. (+51%YoY, +4% QoQ) มีแรงหนุนจากกระแสใน Solar Cell ผ่านการติดตั้งแผงโซลาร์ อุปกรณ์ และสายสัญญาณยี่ห้อ LINK รวมไปถึงรายได้ในธุรกิจโครงการจากการทยอยรับรัยได้โครงการที่สำคัญ Backlog เช่น งานจ้างเหมาก่อสร้างสายเคเบิลใต้น้ำ 33 เครือ เกาะเต่า จ.สุราษฎร์ธานี สำหรับการค้าเงินงานช่วงถัดไป คาดว่าจะยังได้ประโยชน์ demand ในกลุ่มสายสัญญาณอย่างต่อเนื่อง ส่วนในด้านธุรกิจโครงการ ล่าสุด บ.กษณะราคาต่ำสุดการประมูลงานก่อสร้างสายเคเบิลใต้น้ำระบบ 115 KV ไปยังเกาะสมุย มูลค่ากว่า 1,800 ล้านบาท ของกฟภ. ทั้งนี้ตลาดคาดกำไรสุทธิปี66 และ ปี67 ILINK*ที่ 470 ลบ. (+23%YoY) และ 491 ลบ. (+4%YoY)

ข้อมูลในเอกสารฉบับนี้ รวบรวมมาจากแหล่งข้อมูลที่น่าเชื่อถือ อย่างไรก็ดี บริษัทหลักทรัพย์ คิงส์ฟอร์ด จำกัด (มหาชน) ไม่สามารถที่จะยืนยันหรือรับรองความถูกต้องของข้อมูลเหล่านี้ได้ ไม่ว่าประการใด ๆ บทวิเคราะห์ในเอกสารนี้ จัดทำขึ้นโดยอ้างอิงหลักเกณฑ์ทางวิชาการเกี่ยวกับหลักการวิเคราะห์ และมีได้เป็นการชี้แนะ หรือเสนอแนะให้ซื้อหรือขายหลักทรัพย์ใด ๆ การตัดสินใจซื้อหรือขายหลักทรัพย์ใด ๆ ของผู้อ่าน ไม่ว่าจะเกิดจากการอ่านบทความในเอกสารนี้หรือไม่ก็ตาม ล้วนเป็นผลจากการใช้วิจารณญาณของผู้อ่าน โดยไม่มีส่วนเกี่ยวข้องกับคิงส์ฟอร์ด จำกัด (มหาชน) ไม่ว่ากรณีใด



Daily Key Factors

Oil Update(+) WTI ก.ค. +\$2.30 อยู่ที่ \$69.42/บาร์เรล Brent ส.ค. +\$2.45 อยู่ที่ \$74.29/บาร์เรล คาดอุปสงค์จากจีนเริ่มฟื้นตัว หลังรัฐบาลจีนเตรียมออก ม.กระตุ้นเศรษฐกิจในวงกว้าง

Gold Update(-) Comex Gold ส.ค. -\$11.10 อยู่ที่ \$1,958.60 /ออนซ์ นักลงทุนลดพอร์ตสินทรัพย์ปลอดภัย เช่น ทองคำ หลังเงินเฟ้อสหรัฐมีแนวโน้มลดลง

Fund Flow(+) Fund Flow ต่างชาติในตลาด TIP วานนี้ ซื้อสุทธิ +5.51 ล้านดอลลาร์สหรัฐ ซื้อหุ้นไทย +17.14 ล.ดอลลาร์สหรัฐ ขายหุ้นอินโด -7.74 ล.ดอลลาร์สหรัฐ และขายหุ้นฟิลิปปินส์ -3.89 ล.ดอลลาร์สหรัฐ

- (0) ค่าเงินบาทเข้าทรงตัวอยู่ที่ 34.616 บาท/ดอลลาร์สหรัฐ
- (0) ผลตอบแทนพันธบัตรสหรัฐ 10 ปี ปรับขึ้นอยู่ที่ 3.808 %
- (+) ดัชนี BDI วานนี้ +18 จุด อยู่ที่ 1,074
- (+) BitCoin เข้านี้ +0.40% อยู่ที่ 25,970 ดอลลาร์สหรัฐ
- (-) API รายงานสต็อกน้ำมันสหรัฐสัปดาห์ที่ผ่านมาเพิ่มขึ้น 1.02 ล.บาร์เรล

Economic Calendar

ในประเทศ

08 มิ.ย. หอการค้าไทย ร่วมกับม.หอการค้าไทย แถลงดัชนีความเชื่อมั่นผู้บริโภค สัปดาห์ที่3 ส.อ.ท. แถลงดัชนีความเชื่อมั่นภาคอุตสาหกรรม สัปดาห์ที่4 กระทรวงพาณิชย์ แถลงภาวะการค้าระหว่างประเทศ, การค้าชายแดน และการค้าผ่านแดน ส.อ.ท. แถลงยอดผลิตและส่งออกรถยนต์

ต่างประเทศ

- 13 มิ.ย. US ดัชนีราคาผู้บริโภค (CPI) (พ.ค.)
- 14 มิ.ย. US ดัชนีราคาผู้ผลิต (PPI) (เดือนต่อเดือน) (พ.ค.)
US สินค้าคงคลังน้ำมันดิบ
- 15 มิ.ย. CN ดัชนีการผลิตภาคอุตสาหกรรมของจีน (ปีต่อปี) (พ.ค.)
EU การตัดสินใจเกี่ยวกับอัตราดอกเบี้ย (มิ.ย.)
EU การแถลงข่าวต่อสื่อมวลชนของธนาคารกลางแห่งยุโรป
US ดัชนียอดขายปลีก (เดือนต่อเดือน) (พ.ค.)
US จำนวนคนที่ยื่นขอรับสวัสดิการว่างงานครั้งแรก
US การตัดสินใจเกี่ยวกับอัตราดอกเบี้ย
US การแถลงข่าวต่อสื่อมวลชนของ FOMC ของสหรัฐ
- 16 มิ.ย. EU ดัชนีราคาผู้บริโภค (CPI) (ปีต่อปี) (พ.ค.)

Theme Strategy

- Theme ฟื้นเต้านปี 2566 ต้อนรับนักท่องเที่ยวต่างชาติฟื้นตัว
- (1) กลุ่มท่องเที่ยวและสินค้าการ ได้แก่ CENTEL*, ERW*, MINT*, SHR*, VRANDA*, SPA*
 - (2) กลุ่มขนส่งและบริการ ได้แก่ AOT, AAV, BA*, BAFS*, PTC*, BEM*
 - (3) กลุ่มการอุปโภคบริโภค ได้แก่ CPALL, MAKRO*, GLOBAL*, HMPRO*, DOHOME*, CPN*, CRC, COM7*, BEAUTY*, KAMART*, KISS*, ICHI*, CBG*, SAPPE*, SNNP*
 - (4) กลุ่ม ร.พ.อิงผู้ป่วยต่างชาติ (นักท่องเที่ยวตะวันตก / จีน) ได้แก่ BDMS, BH*, EKH*, PR9*
 - (5) กลุ่มสื่อออนไลน์ (เพิ่มตามจำนวน Eyeball) ได้แก่ PLANB*, VGI*
 - (6) กลุ่มธนาคารพาณิชย์ (ปรับขึ้นดอกเบี้ย สินเชื่อขยายตัว) ได้แก่ BBL, KBANK, KTB*, KKP*
 - (7) กลุ่มอสังหาฯ - นิคมอุตสาหกรรม (นักลงทุนจีน / ลงทุน EV ใน EEC) ได้แก่ BRI*, ORI*, NOBLE*, AMATA*, ROJNA*, WHA*
 - (8) กลุ่มโรงไฟฟ้า (SPP ปรับขึ้น Ft) ได้แก่ BGRIM*, GPSC*

**หุ้นแนะนำเชิงกลยุทธ์ที่ยังไม่อยู่ใน Coverage ของฝ่ายวิจัย

Asset Allocation: Equity 50% Fixed Income 30% Alternative Investment etc. Gold 10% Cash 10%

Today Fundamental Research: -

Monthly Portfolio June 2023: TTB*, NCAP*, SFLEX*, SNNP*, ICHI*, AEONTS*



BA กำไรทะยานทั้งปี ดอกเข็มอุตะเกา Q1/67 ขยายรั้นเวย์ 'ตราด' รับเงิน เป้าราคาสูงสุด 20 บาท "พุดพิงค์" บิ๊กบอสการบินกรุงเทพ มั่นใจกำไรปีนี้ทะยานทุกไตรมาส จากอัตราค่าตัวพุ่ง ต้นทุนลดฮวบหลังปรับโครงสร้างองค์กร ใช้เครื่องบินแค่ 20 ลำ จากเดิม 40 ลำ ลำสุดท้ายออกจองไฟลต์ Q3 ล่วงหน้าเข้ามาแล้วกว่า 40% พร้อมขยายสนามบิน "ตราด" รองรับนักท่องเที่ยวจีน เริ่มก่อสร้างปลายปีนี้ ส่วนสนามบินอุตะเกาและเมื่อการบินภาคตะวันออก ดอกเข็มเริ่มต้นปี 67 พร้อมเดินหน้านำเข้าตลาดหุ้น ด้าน "พินันเซีย" ให้ราคาเป้าหมาย BA สูงสุด 20 บาท(ข่าวหุ้น)

JASIF แฉง 7 บาท บันผล 23 สด. กัลพิงผาดถือหุ้นใหญ่อันดับ 2 กองทุนรวมโครงสร้างพื้นฐานบรอดแบนด์อินเทอร์เน็ต จัสมิน (JASIF) ราคาขึ้นแข็งระหว่าง 6.95-7 บาท จับตาไตรมาส 3/66 บันผลอีก 0.23 บาทต่อหน่วยลงทุน โบรกฯ เผยราคาสะท้อนปัจจัยลบไปหมดแล้ว ด้าน บมจ.กัลพิ เ็นเนอร์จี (GULF) ย่องเข้าถือ 4.25% ใน JASIF ส่งผลถือหุ้นใหญ่อันดับ 2 ทันที้(ข่าวหุ้น)

'บิ๊กป๊อก' โยนรัฐบาลใหม่ เคลียร์หนี้สายสีเขียว BTS "อนุพงษ์" โยนเผือกก่อนหนี้สายสีเขียวส่วนต่อขยาย ก่อนแรก 2 หมื่นล้านบาท ให้รัฐบาลใหม่สานปัญหาแทน อ้างไม่สามารถทำได้ตอนนี้เพราะติดระเบียบกกด. ด้านบีทีเอสพร้อมเปิดบริการรถไฟฟ้าสายสีเหลืองอย่างเป็นทางการ 3 ก.ค. นี้ เริ่มรับรู้อยู่ได้ค่าโดยสาร และรับเงินอุดหนุนค่าก่อสร้างจากรัฐทันที 2.5 พันล้านบาทต่อปี ด้าน บล.กรุงศรี มองบวกต่อหุ้น BTS หากรัฐจ่ายหนี้ ต้นมูลค่าหุ้นเพิ่ม 1.44 บาทต่อหุ้น(ข่าวหุ้น)

NOBLE จ่อบันทึก กำไรพิเศษ 500 ล. "โนเบิล" จ่อบุกกำไรพิเศษ 400-500 ล้านบาท จากการขายหุ้น 2 บริษัท "คูคต สเตชั่น อัลโลแอนซ์-พระราม 9 อัลโลแอนซ์" ให้ PROUD ในงบไตรมาส 3/66 ฟาก PROUD ลันดิลหนี้สูญรายได้ 5 ปี พุง 1 หมื่นล้านบาท ชงผู้ถือหุ้นอนุมัติเพิ่มทุน RO มูลค่า 624 ล้านบาท ในวันที่ 29 มิถุนายน 66(ข่าวหุ้น)

NER ส่งชิงผลงาน Q2 โต ตุนออเดอร์ยาวถึงสิ้นปี NER คาดผลงานไตรมาส 2/66 โต รับแรงหนุนยอดขาย-ราคาขายเพิ่ม ต้นอัตรากำไรสูงขึ้น ไซว้อเคอร์ล่วงหน้ายาวถึงไตรมาส 4/66 รับผลบวกผู้ผลิต EV ย้ายฐานผลิตเข้าไทย หนุนผลงานปีนี้เข้าป้ายยอดขายโต 5 แสนต้น และรายได้พุง 3 หมื่นล้านบาท ส่วนธุรกิจแผ่นปูรองนอนปลัสต์วร์ ปรับโครงสร้างธุรกิจใหม่บุกตลาดไทย-ญี่ปุ่น-เยอรมนี(ข่าวหุ้น)

ไทยแห่เที่ยวไต้หวันทะลัก พุง 3 เดือนแรก 8.3 หมื่นคน นางเชีย ชิวเม่ย รองผู้แทนประจำสำนักงานเศรษฐกิจและวัฒนธรรมไทเปประจำประเทศไทย เปิดเผยว่า หลังจากที่เปิดให้นักท่องเที่ยวต่างชาติสามารถเดินทางเข้ามาท่องเที่ยวได้อย่างเป็นทางการไปเมื่อช่วงเดือนตุลาคมที่ผ่านมา พบว่าได้รับผลตอบรับเป็นอย่างดีจากนักท่องเที่ยวทั่วโลก โดยตั้งแต่เดือนมกราคม-พฤษภาคม 2566 มีจำนวนนักท่องเที่ยวต่างชาติเดินทางมาไต้หวันแล้วกว่า 2 ล้านคน (ไทยโพสต์)

'ธพ.' เร่งแผนน้ำมัน อากาศยานชีวภาพ จ่อออกแพ็กเกจหนุน ธพ. เร่งขับเคลื่อนแผนส่งเสริมน้ำมันเชื้อเพลิงอากาศยานชีวภาพ (SAF) รองรับกติกาสากล มุ่งเปลี่ยนผ่านสู่พลังงานสะอาด เล็งหารือหน่วยงานที่เกี่ยวข้องตลอดแพ็กเกจหนุนผู้ผลิตในประเทศ (ไทยโพสต์)

CBG เข้าใหม่คชาขึ้น เบียร์สร้างเงินต.ค. นี้ CBG รับ ถึงเวลาผลงานกลับมาฟื้นตัวแกร่ง ตั้งแต่ไตรมาส 2 ยาวถึงครึ่งปีหลัง ต้นทุนอะลูมิเนียมพลังงานลดลง ตลาดเวียดนามมาแรง คาราบาวระบองขายดี มั่นใจทั้งปีโต 20% เตรียมรับทรัพย์ขายผลิตภัณฑ์เบียร์คาราบาว ตุลาคมนี้ ชีส่วนแบ่งตลาดใหญ่ 2 แสนล้านบาท สุราเสรีไม่กระทบ โบรกชูบัจจยกกดดันคลีคลาย เป้าหมาย 72 บาท(พันหุ้น)

SAMART มีหมัดเด็ด ชูแผนใหญ่ SAV วันนี้ SAMART วันนี้แถลงข่าว "วัฒนธรรม วิถีวิถีชีวิต" นำทีมเปิดแผน "สามารถ เอวิเอชั่น ไซลูชัน" วิถีการบินแห่งเดียวในกัมพูชา เข้าจดทะเบียนใน SET ชูผู้ถือหุ้น SAMART รับจัดสรร 100 หุ้น SAMART ต่อ 1 หุ้น SAV เปิดไฟลิ่งพบสุดแกร่งสัมปทานวิทยุการบินยาวถึงปี 2594 มีสนามบินให้บริการถึง 6 แห่ง(พันหุ้น)

ACE สบช่องเวียดนาม อนาคตแรงพี/อี 12 เท่า ACE เดินหน้าบุกโรงไฟฟ้าเวียดนาม ทั้งเทกโอเวอร์จากกลุ่มอสังหาที่ต้องการขาย เล็งขอ PPA ตามแผนผลิตไฟฟ้า 1.5 แสนเมกะวัตต์ ภาพชัดไทยต้องสร้างโรงไฟฟ้าหมุนเวียน เล็งประมูลเพิ่มหลังคว่าไฮลาร์แล้ว 112 เมกะวัตต์ พื้นฐานสุดแกร่ง สร้างกระแสเงินสดปีละ 2-3 พันล้านบาท แต่พี/อีต่ำเพียง 12 เท่า รับรู้อยู่ได้โรงไฟฟ้าใหม่ปลายปี ไม่เกินปี 2568 กำลังผลิตพุง(พันหุ้น)

NYT บักรายได้โต 8% เรือผ่านท่าชน 9 หมื่นคัน NYT แยมปริมาณรถผ่านท่าเทียบเรือกลับมาพุงแตะ 9 หมื่นคัน ในเดือนพฤษภาคม 2566 คาดทั้งปีต่อเนื่อง พร้อมนำเข้ารถยนต์ไฟฟ้ามากขึ้น จากปริมาณการใช้งานเพิ่มขึ้น ส่วนธุรกิจคลังสินค้า ปัจจุบันเจอจุกค้าต่อเนื่อง หนุนทั้งปีรายได้โต 8% ฟากโบรกมองกำไรปีนี้โต 40% ราว 351 ล้านบาท หลังส่งออกได้มากขึ้น นำเข้ารถยนต์อีวีจะก้าวกระโดดในครึ่งปีหลัง 2566 ประเมินราคาเป้าหมาย 5.20 บาท Valuation น่าสนใจ(พันหุ้น)

SUSCO ร่วมทุนอัทแกร่ง รุกพลังงานเปิดโชว์รูมอีวี SUSCO ขานรับท่องเที่ยวฟื้นแรง-การเดินทางคึกคัก หนุน Q2/2566 ฟอร์มแจ่ม ยำรายได้ปีนี้ทะลุ 3 หมื่นล้านบาท ขานรับตีมันต์ใน-นอกทะเลัก พร้อมเดินหน้าเปิดสถานีบริการเติมพิักัด เสริมพอร์ตรับทรัพย์ ถ้ามลลสุดร่วมทุนยักษ์ใหญ่พลังงานเงิน-เรว่ ออกโตโมทีฟ เปิดโชว์รูมรถยนต์อีวี อู่ฐานต่อขยายธุรกิจระยะยาว(พันหุ้น)

VL โชว์แคชโฟลว์ 300 ล้าน พร้อมลงทุน-วอลุ่มขนส่งพุ่มแม่ทัพใหญ่ VL "ซุติกา กลินสุวรรณ" อดเงินสดในมือแน่น 300 ล้านบาท พร้อมลงทุนซื้อเรือใหม่เสริมแกร่งธุรกิจ ส่งชิงผลงานครึ่งปีหลังดีกว่าครึ่งปีแรก ชี้อัตรการใช้น้ำมันพื้น หนุนวอลุ่มขนส่งโต โชว์กองเรือ 13 ลำ นำหนักบรรทุกรวม 4.44 หมื่นเดตเวตตัน(พันหุ้น)

'แบงก์-นอนแบงก์' เข้มปล้อยกู่ แห่งเช็กประวัติลูกค้า 'เก่า-ใหม่' พุง ปองหนีเสียเพิ่มเครดิตบูโร หนีหนี้ค้างชำระ 6 แสนล้าน เป็นเอ็นพีแอล เนแรงแกไข"เครดิตบูโร" เผย "แบงก์-นอนแบงก์" แห่งเช็กประวัติ "ลูกค้าเก่า-ใหม่" ติยิบ ก่อนปล้อยกู่ หวังปองกันหนีเสียเพิ่ม "สุรพล" หนีหนี้ค้างชำระ 6 แสนล้าน เป็น เอ็นพีแอล พร้อมเสนอแกไข อย่างรวดเร็วผ่อนปรนชำระหนี้ช่วง 2 ปีนี้(กรุงเทพธุรกิจ)

ข้อมูลในเอกสารฉบับนี้ รวบรวมมาจากแหล่งข้อมูลที่น่าเชื่อถือ อย่างไรก็ดี บริษัทหลักทรัพย์ คิงส์ฟอร์ด จำกัด (มหาชน) ไม่สามารถที่จะยืนยันหรือรับรองความถูกต้องของข้อมูลเหล่านี้ได้ ไม่ว่าประการใด ๆ บทวิเคราะห์ในเอกสารนี้ จัดทำขึ้นโดยอ้างอิงหลักเกณฑ์ทางวิชาการเกี่ยวกับหลักการวิเคราะห์ และไม่ได้เป็นการชี้นำ หรือเสนอแนะให้ซื้อหรือขายหลักทรัพย์ใด ๆ การตัดสินใจซื้อหรือขายหลักทรัพย์ใด ๆ ของผู้อ่าน ไม่ว่าจะเกิดจากการอ่านบทความในเอกสารนี้หรือไม่ก็ตาม ล้วนเป็นผลจากการใช้วิจารณญาณของผู้อ่าน โดยไม่มีส่วนเกี่ยวข้องกับบริษัทฯ ในใด ๆ กับ บริษัทหลักทรัพย์ คิงส์ฟอร์ด จำกัด (มหาชน) ไม่ว่ากรณีใด



ที่มา: TQ Professional, TF Day

Resistance 1,570 - 1,580

Support 1,555 - 1,545

SET Daily: ชิกแซกขึ้น

กลยุทธ์การลงทุน SET Index ดัดขึ้นเหนือ EMA ระยะสั้น พร้อมสัญญาณ RSI / MACD แรงตัวบวก แนวโน้มชิกแซกเพื่อขึ้น โดยมีแนวต้านถัดไป 1,570-1,580 จุด แนวรับ 1,555-1,545 จุด



ที่มา: TQ Professional, TF weekly

SET Weekly: แกว่ง Sideways

กลยุทธ์การลงทุน ระยะกลาง sentiment ต่างประเทศผันผวนจากการขึ้นดอกเบี้ยและการลดสภาพคล่องของธนาคารกลางหลัก ขณะที่เงินเพื่ออยู่ในระดับสูงกดดันให้เศรษฐกิจมีโอกาสเข้าสู่ภาวะถดถอย นอกจากนี้ยังมีความเสี่ยงภาคธนาคาร ทำให้ทิศทาง fund flow แผล่ตัว ในทางเทคนิค TF weekly ดัชนีกลับไปยัง EMA200 Week ไม่ได้คาดแกว่งตัวในกรอบ Sideway แนวรับ 1,510 / 1,490 จุด แนวต้าน 1,660 / 1,680 จุด



ที่มา: TQ Professional, TF daily

Gold Spot: รอ Follow หากหลุดกรอบ

กลยุทธ์การลงทุน Gold Spot ปิดย่อจากเงินเพื่อคาดการณ์ระยะลดตัว - Real Yield สูงขึ้น // แท่งเทียนหลุด Channel US\$1,960/Oz พร้อมเส้นค่าเฉลี่ย + Indicator ที่เริ่มโค้งลง ช่วงสั้น Trading แนวต้าน US\$1,965-1,970/OZ แต่ถ้าขึ้นแนวรับ US\$1,935/Oz ไม่ได้เตรียม Follow Short

Resistance 1,965 - 1,970

Support 1,940 - 1,935

Technical Analyst

Apichai Raomanachai No. 002939

Asst. Technical Analyst

Noppom Chaykaew No. 043964

ข้อมูลในเอกสารฉบับนี้ รวบรวมมาจากแหล่งข้อมูลที่เชื่อถือได้ อย่างไรก็ดี บริษัทหลักทรัพย์ คิงส์ฟอร์ด จำกัด (มหาชน) ไม่สามารถที่จะยืนยันหรือรับรองความถูกต้องของข้อมูลเหล่านั้นได้ ไม่ว่าประการใด ๆ บทวิเคราะห์ในเอกสารนี้ จัดทำขึ้นโดยอ้างอิงหลักเกณฑ์ทางวิชาการเกี่ยวกับหลักการวิเคราะห์ และมีได้เป็นการชี้นำ หรือเสนอแนะให้ซื้อหรือขายหลักทรัพย์ใด ๆ การตัดสินใจซื้อหรือขายหลักทรัพย์ใด ๆ ของผู้อ่าน ไม่ว่าจะเกิดจากการอ่านบทความในเอกสารนี้หรือไม่ก็ตาม ล้วนเป็นผลจากการใช้วิจารณญาณของผู้อ่าน โดยไม่มีส่วนเกี่ยวข้องกับหรือพันธะผูกพันใด ๆ กับ บริษัทหลักทรัพย์ คิงส์ฟอร์ด จำกัด(มหาชน) ไม่ว่ากรณีใด



ที่มา ; TQ Professional

BCP

Resistance 37.00

Support 34.50

แนะนำแก๊งกำไร แท่งเทียนแกว่งตัว sideways up พร้อมปริมาณการซื้อขายเข้าสะสม ส่วน MACD / RSI เกิดสัญญาณบวก เบื้องต้นคาดหวังทยอยขึ้นต่อ โดยมีแนวต้านที่ 37.00 บาท ส่วนแนวรับ 34.50 บาท และพิจารณาวางจุด Stop Loss ที่ 33.75 บาท



ที่มา ; TQ Professional

SAMART

Resistance 6.45-6.65

Support 6.15

แนะนำแก๊งกำไร แท่งเทียนแกว่ง sideways up เกาะแนวเส้นค่าเฉลี่ยระยะสั้น พร้อมปริมาณการซื้อขายเข้าสะสม ส่วน RSI / MACD ส่งสัญญาณบวก เบื้องต้นคาดหวังการขยับขึ้นต่อ โดยมีแนวต้าน 6.45-6.65 บาท ส่วนแนวรับ 6.15 บาท และ Stop Loss ที่ 6.00 บาท



ที่มา ; TQ Professional

WHA

Resistance 4.68

Support 4.52

แนะนำแก๊งกำไร แท่งเทียนทยอยฟื้นตัว พร้อมปริมาณการซื้อขายเข้าสะสม ด้าน Indicator MACD และ RSI มีแนวโน้มเป็นบวก เบื้องต้นหากยืนยันเหนือแนวรับ 4.52 บาท ได้คาดหวังการขึ้นต่อ โดยมีแนวต้านถัดไป 4.68 บาท ส่วนจุด Stop Loss 4.48 บาท

Technical Analyst

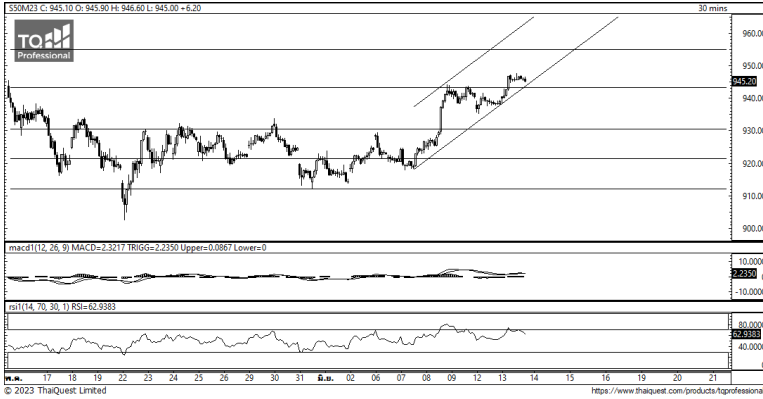
Apichai Raomanachai No. 002939

Asst. Technical Analyst

Nopporn Chaykaew No. 043964

ข้อมูลในเอกสารฉบับนี้ รวบรวมมาจากแหล่งข้อมูลที่เชื่อถือได้ อย่างไรก็ดี บริษัทหลักทรัพย์ คิงส์ฟอร์ด จำกัด (มหาชน) ไม่สามารถที่จะยืนยันหรือรับรองความถูกต้องของข้อมูลเหล่านี้ได้ ไม่ว่าประการใด ๆ บทวิเคราะห์ในเอกสารนี้ จัดทำขึ้นโดยอ้างอิงหลักเกณฑ์ทางวิชาการเกี่ยวกับหลักการวิเคราะห์ และมีได้เป็นการชี้แนะ หรือเสนอแนะให้ซื้อหรือขายหลักทรัพย์ใด ๆ การตัดสินใจซื้อหรือขายหลักทรัพย์ใด ๆ ของผู้อ่าน ไม่ว่าจะเกิดจากการอ่านบทความในเอกสารนี้หรือไม่ก็ตาม ล้วนเป็นผลจากการใช้วิจารณญาณของผู้อ่าน โดยไม่มีส่วนเกี่ยวข้องกับหรือพ้องกันกับ บริษัทหลักทรัพย์ คิงส์ฟอร์ด จำกัด (มหาชน) ไม่ว่ากรณีใด

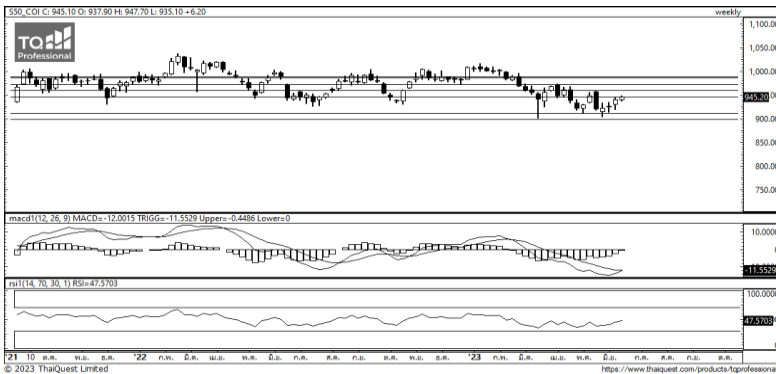
วันพุธที่ 14 มิถุนายน พ.ศ. 2566



ที่มา: Kingsford Research

ภาพการลงทุในระยะสั้น

S50M23 ปิดที่ 945.20 จุด ปรับตัวเพิ่มขึ้น 6.20 จุด หรือ +0.66 % S50M23 มีการเคลื่อนไหวในลักษณะแนวโน้มขาขึ้น โดยอยู่ในกรอบแนวต้านที่ 955 และ แนวรับที่ 940 ในส่วน Indicator สนับสนุนในทิศทางขาขึ้น แต่มีสัญญาณ Bearish Divergent ทำให้ในระยะสั้นจะมีการปรับตัวลดลง หากยังสามารถยืนเหนือ 950 เน้น Trading Short จะเป็นสิ่งที่ได้เปรียบกว่า



ที่มา: Kingsford Research

ภาพการลงทุในระยะยาว

สำหรับภาพรายสัปดาห์ สถานะปัจจุบันถือ Long 1/3 Port SET 50 INDEX FUTURES มีการเคลื่อนไหวในลักษณะ Sideway และ Indicator มีสัญญาณของกราฟกลับตัวในทิศทางขาขึ้น โดยมีแนวรับที่ 920 และ แนวต้านที่ 960 ถ้าหากปรับตัวสูงกว่า 960 ควรเปิดสถานะ Long 2/3 Port

Market Overview

นักลงทุนต่างชาติ Long สุทธิ 9,518 สัญญา ส่วนยอดสะสมประจำเดือน มิ.ย มียอด Long สุทธิ 42,375 สัญญา และยอดสะสมตั้งแต่เดือน ม.ค เป็นยอด Short สุทธิ 157,990 สัญญา ในส่วนของตลาดหุ้นสหรัฐ ดัชนี DJIA ปิด +0.43%, ดัชนี S&P500 ปิด +0.69% และ ดัชนี Nasdaq ปิด +0.83% กระทรวงแรงงานสหรัฐเปิดเผยว่า ดัชนี CPI ทั่วไป ซึ่งรวมหมวดอาหารและพลังงาน เพิ่มขึ้น 4.0% ในเดือนพ.ค. เมื่อเทียบรายปี ซึ่งเป็นระดับต่ำสุดนับตั้งแต่เดือนมี.ค. 2564 จากระดับ 4.9% ในเดือนเม.ย. และสอดคล้องกับตัวเลขคาดการณ์ของนักวิเคราะห์ โดยดัชนี CPI เป็นมาตรวัดเงินเฟ้อจากการใช้จ่ายของผู้บริโภค ส่วนดัชนี CPI พื้นฐาน ซึ่งไม่นับรวมหมวดอาหารและพลังงาน ปรับตัวขึ้น 5.3% ในเดือนพ.ค. เมื่อเทียบรายปี ชะลอตัวลงจากระดับ 5.5% ในเดือนเม.ย. และสอดคล้องกับตัวเลขคาดการณ์ของนักวิเคราะห์ ทั้งนี้ หลังจากสหรัฐเปิดเผยดัชนี CPI ประจำเดือนพ.ค. นักลงทุนหน้าหนักเกือบ 100% ที่เปิดจะคงอัตราดอกเบี้ยที่ระดับ 5.00-5.25% ในการประชุมวันที่ 13-14 มิ.ย. นอกเหนือจากผลการประชุมเฟดแล้ว นักลงทุนยังรอข้อมูลเศรษฐกิจที่สำคัญของสหรัฐในสัปดาห์นี้ด้วย ซึ่งรวมถึงดัชนีราคาผู้ผลิต (PPI) เดือนพ.ค., จำนวนผู้ขอรับสวัสดิการว่างงานรายสัปดาห์, ยอดค้าปลีกเดือนพ.ค., ดัชนีภาคการผลิต (Empire State Manufacturing Index) เดือนมิ.ย.จากเฟดนิวยอร์ก, การผลิตภาคอุตสาหกรรมเดือนพ.ค. และดัชนีความเชื่อมั่นผู้บริโภคขึ้นต้นเดือนมิ.ย.จากมหาวิทยาลัยมิชิแกน

	Close	Change	Volume	OI
SET50	947.28	7.5	1,246,835,200	549,151
S50Q23	944.10	6.2	-	13
S50M23	945.20	6.2	142,754	497,140
S50U23	942.20	6.1	15,223	83,011
S50Z23	942.90	6.4	3,526	38,864

Source: TQ Pro

	Last	Support	Resistance
SET50	947.28	935	955
S50M23	945.20	935	955
S50U23	942.20	930	945

Source: Kingsford Securities

Volume by Investors	SET (Million Bath)	Index Futures (Contracts)
Local Institutions	1,904.33	-1,940
Foreign	592.16	9,518
Local Investor	-2,252.08	-7,578

ข้อมูลในเอกสารฉบับนี้ รวบรวมมาจากแหล่งข้อมูลที่น่าเชื่อถือ อย่างไรก็ดี บริษัทหลักทรัพย์ คิงส์ฟอร์ด จำกัด (มหาชน) ไม่สามารถที่จะยืนยันหรือรับรองความถูกต้องของข้อมูลเหล่านี้ได้ ไม่ว่าประการใด ๆ บทวิเคราะห์ในเอกสารนี้ จัดทำขึ้นโดยอ้างอิงหลักเกณฑ์ทางวิชาการเกี่ยวกับหลักการวิเคราะห์ และได้เป็นการชี้แนะ หรือเสนอแนะให้ซื้อหรือขายหลักทรัพย์ใด ๆ การตัดสินใจซื้อหรือขายหลักทรัพย์ใด ๆ ของผู้อ่าน ไม่ว่าจะเกิดจากการอ่านบทความในเอกสารนี้หรือไม่ก็ตาม ล้วนเป็นผลจากการใช้วิจารณญาณของผู้อ่าน โดยไม่มีส่วนเกี่ยวข้องกับหรือพันธะผูกพันใด ๆ กับ บริษัทหลักทรัพย์ คิงส์ฟอร์ด จำกัด (มหาชน) ไม่ว่ากรณีใด

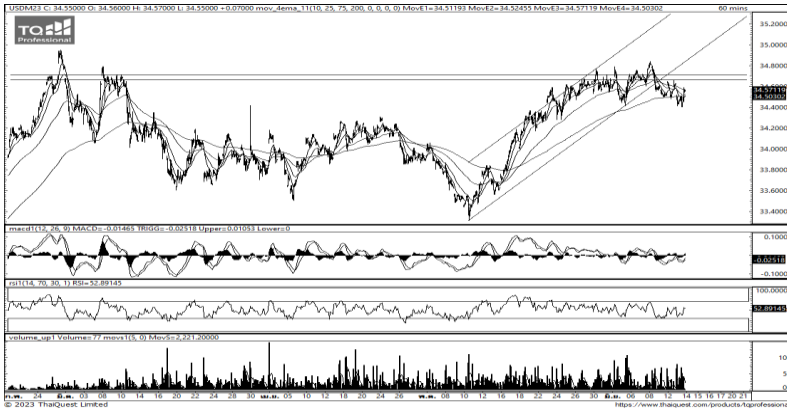
SET50 Index Futures



KINGSFORD

Series	Close	Chg	Vol. Contracts	OI	OI Chg	Theoretical	Basis	Daly Left	LTD
S50M23	945.20	6.2	142,754	501,297	-4,157	946.77	-2.08	15	29/6/2023
S50Q23	944.10	6.2	-	13	0	944.68	-3.18	77	30/8/2023
S50U23	942.20	6.1	15,223	81,094	1,917	943.70	-5.08	106	28/9/2023
S50Z23	942.90	6.4	3,526	35,838	3,026	940.63	-4.38	197	28/12/2023
S50H24	936.90	5.0	458	8,023	307	937.56	-10.38	288	28/3/2024

Currency Futures



	Last	Change	Volume	OI
USDM23	34.48	0.07	30,072	104,230
USDN23	34.39	0.08	520	7,119
USDQ23	34.25	0.10	9	1,753
USDU23	34.17	0.07	10,108	26,242

Source: TQ Pro

	Last	Support	Resistance
RTXUSTB	34.61	34.30	34.80
USDM23	34.48	34.30	34.80
USDU23	34.17	34.00	34.80

Source: Kingsford Securities

ภาพการลงทุนระยะสั้น

เข้านี้ dollar index อยู่ที่ 103.295 จุด อ่อนค่าลง 0.04 % โดยที่ USDM23 เมื่อวานนี้ปิดอ่อนค่าลง 0.07 บาท/USD โดยค่าเงินมีลักษณะการเคลื่อนไหวอยู่ในแนวโน้มขาขึ้น แต่ได้มีการปรับตัวลดลงมาพักตัวที่เส้น EMA ทั้ง 4 เส้น และ Indicator สนับสนุนในแนวโน้มขาลง ซึ่งส่งผลให้ค่าเงินจะมีการปรับตัวในทิศทางแข็งค่า โดยมองเป้าหมายการเคลื่อนไหวของ USDM23 อยู่ที่แนวรับ 34.30 และมีแนวต้านที่ 34.80 หากยังไม่สามารถขึ้นเหนือ 34.50 ควรเปิดสถานะ Short จะเป็นฝั่งที่ได้เปรียบกว่า

Apichai Raomanachai

Fundamental and Technical Investment Analysis

ID No. 002939 Tel 02-829-6999 Ext 2200

Email : apichai.ra@kfsec.co.th

Nut Kaewborisutsakul

Assistant Investment Analyst

ข้อมูลในเอกสารฉบับนี้ รวบรวมมาจากแหล่งข้อมูลที่น่าเชื่อถือ อย่างไรก็ดี บริษัทหลักทรัพย์ คิงส์ฟอร์ด จำกัด (มหาชน) ไม่สามารถที่จะยืนยันหรือรับรองความถูกต้องของข้อมูลเหล่านี้ได้ ไม่ว่าประการใด ๆ บทวิเคราะห์ในเอกสารนี้ จัดทำขึ้นโดยอ้างอิงหลักเกณฑ์ทางวิชาการเกี่ยวกับหลักการวิเคราะห์ และมีได้เป็นการชี้แนะ หรือเสนอแนะให้ซื้อหรือขายหลักทรัพย์ใด ๆ การตัดสินใจซื้อหรือขายหลักทรัพย์ใด ๆ ของผู้อ่าน ไม่ว่าจะเกิดจากการอ่านบทความในเอกสารนี้หรือไม่ก็ตาม ล้วนเป็นผลจากการใช้วิจารณญาณของผู้อ่าน โดยไม่มีส่วนเกี่ยวข้องกับหรือพันธะผูกพันใด ๆ กับ บริษัทหลักทรัพย์ คิงส์ฟอร์ด จำกัด (มหาชน) ไม่ว่ากรณีใด

BLOCK TRADE DAILY



KINGSFORD

วันพุธที่ 14 มิถุนายน พ.ศ. 2566

Most Active Grainer (%chg)

Rank	STOCK	OI	Price Chg (20 Working Days)
1	SAMART	16,181	31.80%
2	HANA	1,877	30.82%
3	DELTA	2,356	27.10%
4	BCP	7,844	12.70%
5	BA	6,238	12.68%
6	KCE	8,273	12.33%
7	BAY	707	12.28%
8	ICHI	11,009	11.94%
9	GFPT	9,741	11.71%
10	MAJOR	7,903	11.56%
11	TTB	36,668	10.81%
12	MBK	3,827	9.62%
13	TKN	22,887	9.35%
14	CPF	33,127	8.59%
15	BLA	11,397	7.92%
16	ERW	12,286	7.52%
17	PRM	7,898	7.26%
18	TQM	8,566	7.21%
19	WHA	17,083	6.48%
20	SIRI	48,569	6.15%
21	COM7	8,881	5.50%
22	MINT	6,513	5.34%
23	MEGA	1,377	5.30%
24	TTA	3,682	5.22%
25	JMT	8,326	4.85%
26	AAV	83,555	4.26%
27	THG	301	4.03%
28	VNG	9,759	3.59%
29	BANPU	116,942	3.57%
30	AP	14,358	3.54%

Top Gainers OI (%chg)

STOCK	OI	%Daily Top OI Change	STOCK	OI	%5 Day Top OI Change
BA	6,238	31.97%	AWC	15,754	32.88%
ERW	12,286	22.69%	LH	9,069	27.97%
AWC	15,754	14.54%	PSL	3,705	26.41%
AOT	5,419	9.90%	INTUCH	1,863	25.03%
CENDEL	2,552	9.57%	TRUE	39,463	20.74%
RATCH	2,479	8.82%	ERW	12,286	15.92%
PRM	7,898	6.77%	RATCH	2,479	14.66%
THCOM	8,463	6.36%	THCOM	8,463	11.87%
LH	9,069	5.76%	TCAP	1,415	9.95%
HANA	1,877	3.99%	CRC	4,512	8.20%
PTTGC	10,744	3.76%	TISCO	1,377	7.49%
AAV	83,555	3.70%	BAY	707	5.84%
PSL	3,705	3.09%	CHG	7,699	5.81%
PTTTP	4,133	2.61%	BBL	7,234	3.21%
STA	2,803	2.22%	VGI	14,035	2.81%

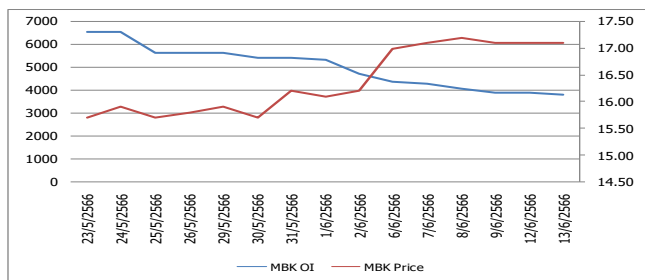
Source: TQ Pro

Top Loser OI (%chg)

STOCK	OI	%Daily Top OI Change	STOCK	OI	%5 Day Top OI Change
TTB	36,668	-53.92%	TTB	36,668	-53.89%
ESSO	13,864	-35.15%	TPPL	4,744	-49.17%
EA	25,958	-31.13%	TU	16,236	-47.07%
GLOBAL	2,497	-24.61%	TKN	22,887	-44.08%
TRUE	39,463	-23.71%	STPI	28,895	-43.82%
CHG	7,699	-20.34%	ICHI	11,009	-40.40%
EPG	6,638	-17.42%	TISCO	318	-39.43%
TTA	3,682	-16.22%	ESSO	13,864	-38.24%
TPIPP	5,446	-15.88%	BEAUTY	45,098	-37.83%
BTS	16,364	-15.39%	BTS	16,364	-36.80%
PSH	605	-14.18%	EA	25,958	-36.67%
MAJOR	7,903	-13.72%	GULF	19,320	-36.61%
TISCO	318	-11.91%	GLOBAL	2,497	-36.07%
STGT	4,583	-11.85%	KTC	52,211	-35.75%
BJC	2,264	-11.63%	KEX	4,083	-34.34%

หุ้นที่มีทิศทาง ราคาและ OI ที่น่าจับตามอง

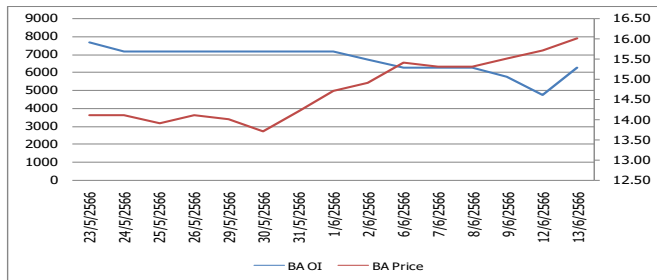
OI Trend MBK



Recommend : Short
Support : 16.50

Resistance : 17.50
Stop-Loss : 18.00

OI Trend BA



Recommend : Long
Support : 15.50

Resistance : 17.00
Stop-Loss : 15.00

Source: KINGSFORD

APICHAJ RAOMANACHAI No. 002939
NUT KAEWBORISUTSAKUL Asst. Derivatives Analyst

ข้อมูลในเอกสารฉบับนี้ รวบรวมมาจากแหล่งข้อมูลที่น่าเชื่อถือ อย่างไรก็ตาม บริษัทหลักทรัพย์ คิงส์ฟอร์ด จำกัด (มหาชน) ไม่สามารถที่จะยืนยันหรือรับรองความถูกต้องของข้อมูลเหล่านี้ได้ ไม่ว่าประการใด ๆ บทวิเคราะห์ในเอกสารนี้ จัดทำขึ้นโดยอ้างอิงหลักการทางวิชาการเกี่ยวกับหลักการวิเคราะห์ และมิได้เป็นการชี้นำ หรือเสนอแนะให้ซื้อหรือขายหลักทรัพย์ใด ๆ การตัดสินใจซื้อหรือขายหลักทรัพย์ใด ๆ ของผู้อ่าน ไม่ว่าจะเกิดจากการอ่านบทความในเอกสารนี้หรือไม่ก็ตาม ล้วนเป็นผลจากการใช้วิจารณญาณของผู้อ่าน โดยไม่มีส่วนเกี่ยวข้องกับหรือชองบริษัทใด ๆ กับ บริษัทหลักทรัพย์ คิงส์ฟอร์ด จำกัด (มหาชน) ไม่พวกรณใด

Short Sales



KINGSFORD

มูลค่าการขายชอร์ต ณ วันที่ 13 มิถุนายน 2566

หลักทรัพย์	ปริมาณหุ้นที่ขายชอร์ต (หุ้น)	มูลค่าการขายชอร์ต (บาท)	%เทียบมูลค่าซื้อขายตลาดรวม
7UP	223,300	127,281	3.03%
AAI	124,800	584,064	0.52%
AAV	934,800	2,750,062	1.55%
ACE	150,200	306,532	0.87%
ACE-R	39,200	79,968	0.23%
ADVANC	253,800	55,077,600	7.02%
ADVANC-R	171,500	37,218,200	4.75%
AEONTS	600	121,200	0.74%
AEONTS-R	400	80,700	0.50%
AGE	58,000	155,522	3.23%
AH	69,100	2,426,650	2.57%
AH-R	117,800	4,130,825	4.37%
AIT	107,900	521,036	3.26%
AMATA	210,900	4,819,460	5.04%
AMATA-R	209,200	4,781,140	5.00%
ANAN	103,600	105,672	1.12%
AOT	1,202,700	86,731,675	9.41%
AOT-R	554,500	39,975,550	4.34%
AP	942,500	10,846,720	6.53%
AP-R	612,800	7,108,280	4.24%
AU	10,700	108,070	2.33%
AUCT	68,700	730,160	7.21%
AUCT-R	4,300	45,570	0.45%
AURA	90,700	1,475,630	1.89%
AURA-R	16,400	263,030	0.34%
AWC	1,376,000	7,156,940	3.02%
AWC-R	8,028,800	41,881,525	17.64%
BA	100,900	1,606,740	1.34%
BA-R	38,300	609,280	0.51%
BAFS-R	4,300	137,625	3.26%
BAM	708,800	8,144,020	6.48%
BAM-R	814,400	9,371,370	7.45%
BANPU	2,977,300	25,929,640	6.21%
BANPU-R	4,903,400	42,655,680	10.22%
BAY	4,800	154,800	1.79%
BAY-R	20,700	667,575	7.70%
BBIK	3,600	433,450	1.18%
BBL	454,500	74,291,900	8.10%
BCH	600,200	10,985,000	3.81%
BCH-R	2,060,100	37,639,530	13.08%
BCP	289,400	10,169,475	2.68%
BCP-R	309,700	10,882,650	2.87%
BCPG	232,100	2,193,735	4.70%
BCPG-R	163,400	1,555,800	3.31%
BDMS	1,272,800	36,911,200	4.93%
BDMS-R	349,300	10,114,025	1.35%
BE8	10,000	487,500	0.93%
BEAUTY	207,600	151,548	2.72%
BEC	199,700	1,739,510	2.49%
BEC-R	239,600	2,087,565	2.98%
BEM	1,006,500	8,504,725	5.58%
BEM-R	427,900	3,651,925	2.37%
BGC	3,300	31,910	3.85%
BGRIM	378,000	14,312,025	5.36%
BGRIM-R	499,600	18,951,925	7.08%

ข้อมูลในเอกสารฉบับนี้ รวบรวมมาจากแหล่งข้อมูลที่เชื่อถือได้ อย่างไรก็ตาม บริษัทหลักทรัพย์ คิงส์ฟอร์ด จำกัด (มหาชน) ไม่สามารถที่จะยืนยันหรือรับรองความถูกต้องของข้อมูลเหล่านี้ได้ ไม่ว่าประการใด ๆ บทวิเคราะห์ในเอกสารนี้ จัดทำขึ้นโดยอ้างอิงหลักเกณฑ์ทางวิชาการเกี่ยวกับหลักการวิเคราะห์ และมีได้เป็นการชี้แนะ หรือเสนอแนะให้ซื้อหรือขายหลักทรัพย์ใด ๆ การตัดสินใจซื้อหรือขายหลักทรัพย์ใด ๆ ของผู้อ่าน ไม่ว่าจะเกิดจากการอ่านบทความในเอกสารนี้หรือไม่ก็ตาม ล้วนเป็นผลจากการใช้วิจารณญาณของผู้อ่าน โดยไม่มีส่วนเกี่ยวข้องกับหรือพันธะผูกพันใด ๆ กับ บริษัทหลักทรัพย์ คิงส์ฟอร์ด จำกัด (มหาชน) ไม่ว่ากรณีใด

Short Sales



KINGSFORD

มูลค่าการขายชอร์ต ณ วันที่ 13 มิถุนายน 2566

หลักทรัพย์	ปริมาณหุ้นที่ขายชอร์ต (หุ้น)	มูลค่าการขายชอร์ต (บาท)	%เทียบมูลค่าซื้อขายตลาดรวม
BH	102,600	24,054,100	5.98%
BH-R	99,200	23,213,200	5.79%
BJC	85,700	3,106,625	4.48%
BJC-R	515,800	18,741,625	26.93%
BLA	9,200	246,100	1.42%
BLAND	166,200	143,758	2.53%
BLAND-R	100	87	0.00%
BPP	19,100	282,390	4.19%
BPP-R	33,500	494,840	7.35%
BRI	45,800	451,130	2.93%
BRI-R	11,800	116,820	0.76%
BTG	26,400	759,000	0.62%
BTG-R	83,100	2,439,375	1.94%
BTS	961,500	7,267,465	3.66%
BTS-R	4,476,200	33,887,535	17.05%
BYD	189,900	1,434,830	10.76%
BYD-R	30,900	233,975	1.75%
CBG	158,000	10,664,775	1.98%
CBG-R	910,900	61,459,400	11.39%
CENDEL	80,300	4,040,900	2.46%
CENDEL-R	597,300	30,027,125	18.32%
CHAYO	84,900	653,880	3.42%
CHG	813,500	2,507,574	3.72%
CHG-R	1,388,500	4,285,052	6.36%
CK	42,300	805,450	2.73%
CK-R	32,700	621,110	2.11%
CKP	151,300	530,320	3.00%
CKP-R	119,100	417,702	2.36%
CN01	4	76	0.00%
COM7	496,500	14,313,300	7.06%
COM7-R	155,500	4,445,100	2.21%
CPALL	1,466,100	93,479,500	9.54%
CPALL-R	629,400	40,135,000	4.10%
CPF	1,043,100	22,530,960	7.32%
CPF-R	1,553,700	33,540,390	10.90%
CPN	62,600	4,294,350	2.02%
CPN-R	126,900	8,680,325	4.09%
CRC	431,500	17,592,350	4.22%
CRC-R	1,252,300	51,342,175	12.26%
CV	9,000	14,220	0.53%
DCC	85,500	177,840	2.45%
DCC-R	210,200	433,928	6.04%
DELTA	140,100	14,199,950	0.96%
DELTA-R	465,700	47,363,150	3.19%
DITTO	50,000	1,862,500	0.95%
DMT	80,800	1,024,810	8.63%
DOHOME	776,400	10,365,780	4.19%
DOHOME-R	376,500	5,035,150	2.03%
DUSIT	6,300	75,600	0.64%
EA	87,700	5,612,550	0.96%
EA-R	322,100	20,624,400	3.53%
EASTW	29,300	145,328	5.16%
EASTW-R	4,700	23,312	0.83%
EGATIF	100	665	0.01%
EGCO	54,800	7,843,450	7.77%

ข้อมูลในเอกสารฉบับนี้ รวบรวมมาจากแหล่งข้อมูลที่เชื่อถือได้ อย่างไรก็ตาม บริษัทหลักทรัพย์ คิงส์ฟอร์ด จำกัด (มหาชน) ไม่สามารถที่จะยืนยันหรือรับรองความถูกต้องของข้อมูลเหล่านี้ได้ ไม่ว่าประการใด ๆ บทวิเคราะห์ในเอกสารนี้ จัดทำขึ้นโดยอ้างอิงหลักเกณฑ์ทางวิชาการเกี่ยวกับหลักการวิเคราะห์ และมีได้เป็นการชี้แนะ หรือเสนอแนะให้ซื้อหรือขายหลักทรัพย์ใด ๆ การตัดสินใจซื้อหรือขายหลักทรัพย์ใด ๆ ของผู้อ่าน ไม่ว่าจะเกิดจากการอ่านบทความในเอกสารนี้หรือไม่ก็ตาม ล้วนเป็นผลจากการใช้วิจารณญาณของผู้อ่าน โดยไม่มีส่วนเกี่ยวข้องกับหรือพันธะผูกพันใด ๆ กับ บริษัทหลักทรัพย์ คิงส์ฟอร์ด จำกัด (มหาชน) ไม่ว่ากรณีใด

Short Sales



KINGSFORD

มูลค่าการขายชอร์ต ณ วันที่ 13 มิถุนายน 2566

หลักทรัพย์	ปริมาณหุ้นที่ขายชอร์ต (หุ้น)	มูลค่าการขายชอร์ต (บาท)	%เทียบมูลค่าซื้อขายตลาดรวม
EGCO-R	28,200	4,047,650	4.00%
EKH	21,400	170,130	1.77%
EPG	50,900	372,005	2.54%
EPG-R	6,600	48,510	0.33%
ERW	553,400	2,621,334	1.83%
ERW-R	1,535,700	7,332,374	5.07%
ESSO	183,600	1,624,860	4.52%
ETC	15,800	48,652	0.73%
FORTH	28,600	908,275	4.29%
FORTH-R	24,800	787,425	3.72%
FSMART-R	18,700	184,245	1.75%
GFPT	28,800	351,360	0.59%
GFPT-R	97,800	1,189,340	2.01%
GLOBAL	668,300	11,813,810	6.22%
GLOBAL-R	2,032,600	35,905,270	18.93%
GPSC	389,800	23,575,575	5.09%
GPSC-R	880,100	53,323,700	11.49%
GULF	2,576,900	120,032,475	11.46%
GULF-R	1,751,100	81,871,125	7.79%
GUNKUL	262,300	907,558	1.70%
HANA	690,800	32,846,500	4.99%
HANA-R	1,319,000	62,815,100	9.53%
HENG	130,400	378,160	1.39%
HL	17,000	256,050	1.72%
HMPRO	1,160,500	16,359,150	5.72%
HMPRO-R	176,200	2,467,050	0.87%
HTC	18,000	688,525	1.33%
HUMAN-R	500	4,975	0.27%
ICC	800	36,400	2.20%
ICHI	252,600	3,801,980	2.11%
ICHI-R	642,800	9,762,890	5.36%
III	10,000	120,000	0.74%
III-R	4,700	56,820	0.35%
ILM	4,700	107,430	1.84%
ILM-R	3,500	79,800	1.37%
INTUCH	146,200	10,573,450	1.70%
INTUCH-R	433,200	31,358,750	5.05%
IP	6,400	84,480	1.09%
IRPC	2,830,000	6,648,258	7.08%
IRPC-R	2,628,300	6,240,220	6.58%
ITD	42,900	61,347	4.42%
ITEL	19,800	59,796	1.24%
IVL	1,569,200	53,604,475	4.76%
IVL-R	2,389,200	81,895,100	7.25%
JAS-R	2,101,400	3,126,218	12.62%
JMART	183,300	3,680,740	1.64%
JMART-R	365,000	7,327,920	3.27%
JMT	508,400	22,010,900	5.87%
JMT-R	395,700	17,161,350	4.57%
JTS	6,500	177,125	0.66%
JTS-R	81,100	2,201,900	8.26%
KAMART	51,700	659,850	0.96%
KAMART-R	21,000	265,140	0.39%
KBANK	363,400	48,100,500	4.25%

ข้อมูลในเอกสารฉบับนี้ รวบรวมมาจากแหล่งข้อมูลที่เชื่อถือได้ อย่างไรก็ตาม บริษัทหลักทรัพย์ คิงส์ฟอร์ด จำกัด (มหาชน) ไม่สามารถที่จะยืนยันหรือรับรองความถูกต้องของข้อมูลเหล่านี้ได้ ไม่ว่าประการใด ๆ บทวิเคราะห์ในเอกสารนี้ จัดทำขึ้นโดยอ้างอิงหลักเกณฑ์ทางวิชาการเกี่ยวกับหลักการวิเคราะห์ และมีได้เป็นการชี้แนะหรือเสนอแนะให้ซื้อหรือขายหลักทรัพย์ใด ๆ การตัดสินใจซื้อหรือขายหลักทรัพย์ใด ๆ ของผู้อ่าน ไม่ว่าจะเกิดจากการอ่านบทความในเอกสารนี้หรือไม่ก็ตาม ล้วนเป็นผลจากการใช้วิจารณญาณของผู้อ่าน โดยไม่มีส่วนเกี่ยวข้องกับหรือพันธะผูกพันใด ๆ กับ บริษัทหลักทรัพย์ คิงส์ฟอร์ด จำกัด (มหาชน) ไม่ว่ากรณีใด

Short Sales



KINGSFORD

มูลค่าการขายชอร์ต ณ วันที่ 13 มิถุนายน 2566

หลักทรัพย์	ปริมาณหุ้นที่ขายชอร์ต (หุ้น)	มูลค่าการขายชอร์ต (บาท)	%เทียบมูลค่าซื้อขายตลาดรวม
KBANK-R	55,300	7,327,250	0.65%
KCC	17,300	116,775	1.50%
KCE	231,200	9,454,600	1.42%
KCE-R	376,900	15,414,550	2.31%
KEX	189,500	2,020,600	9.03%
KEX-R	38,300	405,980	1.83%
KGI	6,300	28,854	0.83%
KISS	14,900	93,125	1.30%
KKP	25,400	1,568,450	1.25%
KKP-R	81,800	5,062,375	4.02%
KLINI-Q-R	32,500	1,279,825	0.93%
KSL	106,400	354,644	1.88%
KSL-R	529,300	1,754,528	9.33%
KTB	55,000	1,067,000	0.24%
KTB-R	375,100	7,266,490	1.66%
KTC	64,800	3,376,675	3.18%
KTC-R	37,400	1,945,200	1.83%
LANNA	44,900	705,980	5.35%
LANNA-R	59,800	943,810	7.12%
LH	5,690,400	48,402,710	10.34%
LH-R	2,112,600	17,952,695	3.84%
LHFG	123,700	133,596	2.27%
LPN	75,500	338,240	8.05%
M	36,300	1,807,650	2.07%
M-R	200,100	9,940,375	11.41%
MAJOR	82,800	1,337,680	2.18%
MAJOR-R	132,400	2,136,320	3.49%
MAKRO-R	359,000	13,463,500	2.78%
MBK	107,300	1,839,830	3.90%
MBK-R	175,700	3,023,990	6.39%
MC	47,500	630,050	1.07%
MEGA	16,400	657,000	1.23%
MEGA-R	83,500	3,332,775	6.28%
MINT	501,100	17,272,350	3.39%
MINT-R	466,000	16,051,725	3.15%
MTC	647,000	26,948,975	9.20%
MTC-R	911,200	37,994,250	12.96%
NER	16,000	76,160	0.21%
NER-R	76,700	363,892	1.02%
NETBAY	23,400	550,230	2.65%
NEX	115,200	1,380,090	1.56%
NEX-R	30,100	355,180	0.41%
NOBLE-R	4,700	21,150	1.49%
NRF	2,500	13,500	0.71%
NSL	2,500	58,500	0.39%
ONEE	306,300	1,776,540	4.80%
OR	428,800	8,898,260	5.67%
OR-R	294,900	6,104,430	3.90%
ORI	25,500	287,550	0.68%
ORI-R	3,500	39,140	0.09%
OSP	303,100	9,089,300	5.69%
OSP-R	360,200	10,805,775	6.76%
OTO-R	35,000	290,870	0.11%
PLANB	460,000	4,183,440	1.74%

ข้อมูลในเอกสารฉบับนี้ รวบรวมมาจากแหล่งข้อมูลที่เชื่อถือได้ อย่างไรก็ตาม บริษัทหลักทรัพย์ คิงส์ฟอร์ด จำกัด (มหาชน) ไม่สามารถที่จะยืนยันหรือรับรองความถูกต้องของข้อมูลเหล่านี้ได้ ไม่ว่าประการใด ๆ บทวิเคราะห์ในเอกสารนี้ จัดทำขึ้นโดยอ้างอิงหลักเกณฑ์ทางวิชาการเกี่ยวกับหลักการวิเคราะห์ และมีได้เป็นการชี้แนะ หรือเสนอแนะให้ซื้อหรือขายหลักทรัพย์ใด ๆ การตัดสินใจซื้อหรือขายหลักทรัพย์ใด ๆ ของผู้อ่าน ไม่ว่าจะเกิดจากการอ่านบทความในเอกสารนี้หรือไม่ก็ตาม ล้วนเป็นผลจากการใช้วิจารณญาณของผู้อ่าน โดยไม่มีส่วนเกี่ยวข้องกับหรือพึ่งพิงผูกพันใด ๆ กับ บริษัทหลักทรัพย์ คิงส์ฟอร์ด จำกัด (มหาชน) ไม่ว่ากรณีใด

Short Sales



KINGSFORD

มูลค่าการขายชอร์ต ณ วันที่ 13 มิถุนายน 2566

หลักทรัพย์	ปริมาณหุ้นที่ขายชอร์ต (หุ้น)	มูลค่าการขายชอร์ต (บาท)	%เทียบมูลค่าซื้อขายตลาดรวม
PLANB-R	1,015,500	9,213,915	3.84%
PLAT	29,800	103,638	0.96%
PR9	79,800	1,472,530	1.04%
PR9-R	164,000	3,051,480	2.13%
PRI	4,400	165,000	1.71%
PRIME	47,200	63,248	2.38%
PRM	178,700	1,195,470	4.25%
PSH-R	10,000	126,850	4.69%
PSL	104,200	1,059,490	0.79%
PSL-R	946,800	9,618,350	7.17%
PTG	32,000	394,820	0.65%
PTG-R	42,400	522,700	0.86%
PTL	8,000	110,400	0.58%
PTT	3,979,200	125,344,800	14.97%
PTT-R	26,500	834,750	0.10%
PTTEP	420,600	62,749,300	5.40%
PTTEP-R	350,600	52,542,150	4.50%
PTTGC	2,231,500	84,704,925	11.15%
PTTGC-R	1,495,700	56,983,950	7.47%
RAM-R	1,400	64,625	1.77%
RATCH	125,800	4,707,775	2.79%
RATCH-R	560,300	20,944,775	12.43%
RBF	273,500	3,389,750	4.28%
RBF-R	186,500	2,293,260	2.92%
RCL	109,600	2,694,990	3.17%
RCL-R	32,000	785,280	0.92%
ROJNA	6,600	38,940	5.94%
RS	74,600	1,111,540	1.90%
S-R	143,400	236,347	10.01%
SABINA	41,000	1,158,275	1.15%
SABUY	787,700	8,911,120	6.24%
SABUY-R	18,700	211,060	0.15%
SAMART	500,200	3,082,315	3.39%
SAMART-R	158,000	985,895	1.07%
SAPPE	2,300	197,800	0.22%
SAPPE-R	6,500	555,525	0.61%
SAWAD	467,600	25,633,225	9.58%
SAWAD-R	127,900	6,995,300	2.62%
SC	138,800	610,174	1.80%
SC-R	197,200	864,798	2.55%
SCB	16,800	1,814,400	0.12%
SCB-R	112,500	12,124,500	0.83%
SCC	72,800	24,312,800	5.64%
SCC-R	120,500	40,246,400	9.34%
SCCC-R	1,000	137,000	2.15%
SCGP	312,000	12,251,250	2.37%
SCGP-R	159,600	6,227,075	1.21%
SENA	37,800	119,448	6.51%
SGP	2,200	18,810	0.64%
SGP-R	6,300	53,595	1.84%
SHR	697,800	2,578,416	5.47%
SHR-R	281,900	1,035,118	2.21%
SINGER	567,600	6,324,240	8.12%
SINGER-R	118,000	1,304,270	1.69%
SIRI	264,600	500,144	0.53%
SIRI-R	1,736,300	3,282,557	3.45%

ข้อมูลในเอกสารฉบับนี้ รวบรวมมาจากแหล่งข้อมูลที่เชื่อถือได้ อย่างไรก็ตาม บริษัทหลักทรัพย์ คิงส์ฟอร์ด จำกัด (มหาชน) ไม่สามารถที่จะยืนยันหรือรับรองความถูกต้องของข้อมูลเหล่านี้ได้ ไม่ว่าประการใด ๆ บทวิเคราะห์ในเอกสารนี้ จัดทำขึ้นโดยอ้างอิงหลักเกณฑ์ทางวิชาการเกี่ยวกับหลักการวิเคราะห์ และมีได้เป็นการชี้แนะ หรือเสนอแนะให้ซื้อหรือขายหลักทรัพย์ใด ๆ การตัดสินใจซื้อหรือขายหลักทรัพย์ใด ๆ ของผู้อ่าน ไม่ว่าจะเกิดจากการอ่านบทความในเอกสารนี้หรือไม่ก็ตาม ล้วนเป็นผลจากการใช้วิจารณญาณของผู้อ่าน โดยไม่มีส่วนเกี่ยวข้องกับหรือพันธะผูกพันใด ๆ กับ บริษัทหลักทรัพย์ คิงส์ฟอร์ด จำกัด (มหาชน) ไม่ว่ากรณีใด

Short Sales



KINGSFORD

มูลค่าการขายชอร์ต ณ วันที่ 13 มิถุนายน 2566

หลักทรัพย์	ปริมาณหุ้นที่ขายชอร์ต (หุ้น)	มูลค่าการขายชอร์ต (บาท)	%เทียบมูลค่าซื้อขายตลาดรวม
SIS	7,100	140,670	0.68%
SISB	5,600	225,400	0.16%
SISB-R	46,600	1,875,825	1.35%
SJWD	27,500	503,250	1.88%
SJWD-R	500	9,110	0.03%
SKR	15,300	171,360	5.91%
SKY-R	1,800	44,950	0.20%
SMPC	8,700	95,140	1.85%
SNC	9,700	107,670	1.26%
SNNP-R	500	12,925	0.01%
SOLAR	9,500	7,885	0.38%
SPA	38,200	405,810	0.82%
SPA-R	25,900	278,740	0.56%
SPALI	84,200	1,791,240	3.03%
SPALI-R	57,000	1,210,220	2.05%
SPCG-R	2,200	28,820	0.76%
SPRC	468,700	4,132,215	1.34%
SPRC-R	1,768,900	15,601,410	5.05%
SSP-R	100	830	0.01%
STA	205,600	3,833,100	4.22%
STA-R	249,500	4,642,180	5.12%
STEC	290,400	2,677,715	4.77%
STEC-R	67,500	621,005	1.11%
STGT	19,200	172,800	1.82%
STPI	2,200	8,184	1.37%
SUPER	94,300	53,751	1.15%
SUPER-R	1,700	952	0.02%
TASCO	142,000	2,669,600	4.08%
TCAP	94,400	4,774,950	2.45%
TCAP-R	202,800	10,301,850	5.27%
TEAMG	49,500	435,600	0.65%
TFG	139,900	655,138	0.99%
TFG-R	965,900	4,515,640	6.80%
THANI	982,700	3,296,076	1.84%
THANI-R	6,349,000	21,066,292	11.87%
THCOM	15,400	181,720	0.20%
THG	21,800	1,553,250	1.26%
THG-R	86,000	6,136,325	4.96%
TIDLOR	303,100	8,223,575	2.84%
TIDLOR-R	1,395,800	37,932,275	13.07%
TIPH	35,100	1,532,300	5.89%
TIPH-R	3,400	148,750	0.57%
TISCO	57,000	5,529,600	2.47%
TISCO-R	83,300	8,080,100	3.60%
TKC	5,400	116,200	1.12%
TKN	92,400	1,081,080	1.85%
TKS	7,600	70,940	1.75%
TLI	1,759,200	22,732,470	15.81%
TLI-R	170,500	2,213,390	1.53%
TOA	21,400	660,950	1.94%
TOA-R	28,700	882,575	2.60%
TOP	685,000	31,071,100	5.80%
TOP-R	411,500	18,901,400	3.48%
TPIPL	35,500	51,830	0.70%
TPIPL-R	57,000	83,220	1.12%
TPIPP	43,100	144,816	1.66%

ข้อมูลในเอกสารฉบับนี้ รวบรวมมาจากแหล่งข้อมูลที่เชื่อถือได้ อย่างไรก็ตาม บริษัทหลักทรัพย์ คิงส์ฟอร์ด จำกัด (มหาชน) ไม่สามารถที่จะยืนยันหรือรับรองความถูกต้องของข้อมูลเหล่านี้ได้ ไม่ว่าประการใด ๆ บทวิเคราะห์ในเอกสารนี้ จัดทำขึ้นโดยอ้างอิงหลักเกณฑ์ทางวิชาการเกี่ยวกับหลักการวิเคราะห์ และมีได้เป็นการชี้แนะ หรือเสนอแนะให้ซื้อหรือขายหลักทรัพย์ใด ๆ การตัดสินใจซื้อหรือขายหลักทรัพย์ใด ๆ ของผู้อ่าน ไม่ว่าจะเกิดจากการอ่านบทความในเอกสารนี้หรือไม่ก็ตาม ล้วนเป็นผลจากการใช้วิจารณญาณของผู้อ่าน โดยไม่มีส่วนเกี่ยวข้องกับหรือพันธะผูกพันใด ๆ กับ บริษัทหลักทรัพย์ คิงส์ฟอร์ด จำกัด (มหาชน) ไม่ว่ากรณีใด

Short Sales



KINGSFORD

มูลค่าการขายชอร์ต ณ วันที่ 13 มิถุนายน 2566

หลักทรัพย์	ปริมาณหุ้นที่ขายชอร์ต (หุ้น)	มูลค่าการขายชอร์ต (บาท)	%เทียบมูลค่าซื้อขายตลาดรวม
TIPIP-R	135,100	453,936	5.19%
TQM	9,900	301,950	1.45%
TQM-R	6,400	195,100	0.94%
TRUE	5,100,700	35,329,330	13.03%
TRUE-R	2,073,200	14,334,100	5.30%
TSE	53,700	132,264	2.09%
TTA	72,600	515,290	4.12%
TTA-R	41,500	294,135	2.35%
TTB	12,601,000	20,635,304	5.61%
TTCL	19,000	76,380	1.17%
TTW	101,700	879,705	10.83%
TTW-R	55,900	483,120	5.95%
TU	874,700	12,144,000	4.31%
TU-R	760,200	10,535,820	3.75%
TVO-R	22,600	581,825	2.81%
UBE	22,700	24,970	0.98%
UTP	4,600	52,440	1.66%
UTP-R	800	9,080	0.29%
UV	18,200	51,688	2.30%
VGI	703,600	2,347,384	1.35%
VIBHA-R	42,400	107,150	3.97%
WHA	3,219,200	14,752,000	4.77%
WHA-R	3,449,700	15,824,166	5.11%
WHAUP	54,900	210,816	5.87%
WHAUP-R	124,200	477,180	13.28%
WICE	49,900	445,540	2.95%
XO	58,000	1,276,820	1.69%
YGG	22,500	178,875	1.42%

หมายเหตุ - ไม่รวมรายการขายชอร์ตของสมาชิกที่เป็นผู้ร่วมค้ำหน่วยลงทุนหรือผู้ดูแลสภาพคล่องของหน่วยลงทุนของกองทุนรวมอีทีเอฟเพื่อบัญชีบริษัทประเภทเพื่อทำกำไรจากส่วนต่างของราคาหรือเพื่อดูแลสภาพคล่อง แล้วแต่กรณี

ข้อมูลในเอกสารฉบับนี้ รวบรวมมาจากแหล่งข้อมูลที่นำเสนอโดย อยากรู้ก็ดี บริษัทหลักทรัพย์ คิงส์ฟอร์ด จำกัด (มหาชน) ไม่สามารถที่จะยืนยันหรือรับรองความถูกต้องของข้อมูลเหล่านี้ได้ ไม่ว่าประการใด ๆ บทวิเคราะห์ในเอกสารนี้ จัดทำขึ้นโดยอ้างอิงหลักเกณฑ์ทางวิชาการเกี่ยวกับหลักการวิเคราะห์ และมีได้เป็นการชี้แนะ หรือเสนอแนะให้ซื้อหรือขายหลักทรัพย์ใด ๆ การตัดสินใจซื้อหรือขายหลักทรัพย์ใด ๆ ของผู้อ่าน ไม่ว่าจะเกิดจากการอ่านบทความในเอกสารนี้หรือไม่ก็ตาม ล้วนเป็นผลจากการใช้วิจารณญาณของผู้อ่าน โดยไม่มีส่วนเกี่ยวข้องกับหรือพึ่งพิงผูกพันใด ๆ กับ บริษัทหลักทรัพย์ คิงส์ฟอร์ด จำกัด (มหาชน) ไม่วาการนี้ใด

Stock Calendar



KINGSFORD

รายงานการเปลี่ยนแปลงการถือหลักทรัพย์ของผู้บริหาร (แบบ 59-2) ประจำวันที่ 13 มิถุนายน 2566

ชื่อผู้บริหาร	ประเภทหลักทรัพย์	วันที่ได้มา / จำนวน	จำนวน	ราคา	วิธีการ ได้มา/หน่าย	
KKP	นาย สफल วัฒนเวคิน	หุ้นสามัญ	09/06/2566	50,000	62.00	ซื้อ
KKP	นาย สफल วัฒนเวคิน	หุ้นสามัญ	12/06/2566	150,000	61.50	ซื้อ
K	นาย ชยวัฒน์ พิเศษสิทธิ์	หุ้นสามัญ	12/06/2566	500,000	1.02	ซื้อ
SICT	นาย มานพ ธรรมสิริอนันต์	หุ้นสามัญ	07/06/2566	500,000	9.29	ขาย
SICT	นาย มานพ ธรรมสิริอนันต์	หุ้นสามัญ	09/06/2566	352,000	9.40	ขาย
TKS	นาย ภาคภูมิ ภูอุดม	หุ้นสามัญ	12/06/2566	50,000	9.25	ซื้อ
TEAM	นาย อวิรุทธ์ คงเจริญ	หุ้นสามัญ	08/06/2566	5,000	5.90	ซื้อ
PRIN	นาย ปริญญา โกวิทจินดาชัย	หุ้นสามัญ	12/06/2566	10,000	2.58	ซื้อ
PROEN	นาย วิศรุต มานูญพล	หุ้นสามัญ	12/06/2566	25,000	5.10	ซื้อ
PROEN	นาย พิสิฐ ปัญญาคุณากรณ์	หุ้นสามัญ	13/06/2566	10,000	4.08	ซื้อ
PROEN	นาย พิสิฐ ปัญญาคุณากรณ์	หุ้นสามัญ	13/06/2566	10,000	4.08	ซื้อ
PROEN	นาย วิฑูร งามบุญอนันต์	หุ้นสามัญ	12/06/2566	11,700	4.10	ซื้อ
PRAPAT	นาย สมเกียรติ จิตรุณีโชติ	หุ้นสามัญ	09/06/2566	100,000	2.72	ขาย
MTW	นางสาว ลัดดา คำราช	หุ้นสามัญ	12/06/2566	288,800	3.83	ซื้อ
MJD	นางสาว เพชรลดา พูลวรลักษณ์	หุ้นสามัญ	12/06/2566	123,800	1.49	ซื้อ
VIBHA	นางสาว ถกขจี กาญจนพิทักษ์	หุ้นสามัญ	12/06/2566	2,610,833	-	รับโอน
SCN	นาย ธัญชาติ กิจพิพิธ	ใบแสดงสิทธิที่จะซื้อหุ้นที่โอน เปลี่ยนมือได้	12/06/2566	140,000	0.19	ขาย
STI	นาย สมเกียรติ ศิลวัฒน์วงศ์	หุ้นสามัญ	09/06/2566	10,000	4.96	ขาย
SABUY	นาย วรรณนท์ คงปฏิมากร	ใบสำคัญแสดงสิทธิที่จะซื้อหุ้น	12/06/2566	100,000	5.85	ขาย
SABUY	นาย วรรณนท์ คงปฏิมากร	ใบสำคัญแสดงสิทธิที่จะซื้อหุ้น	12/06/2566	100,000	5.80	ขาย
HTC	นางสาว นพรัตน์ อมรชัยศักดิ์	หุ้นสามัญ	12/06/2566	6,500	38.50	ซื้อ
HTC	นางสาว ศรีญลักษณ์ เทพวารินทร์	หุ้นสามัญ	17/05/2566	30,000	38.00	ขาย
ITNS	นาย ศรัณย์ สุภัคศรีณย์	หุ้นสามัญ	09/06/2566	100,000	3.50	ซื้อ
ITNS	นาย ศรัณย์ สุภัคศรีณย์	หุ้นสามัญ	12/06/2566	200,900	3.48	ซื้อ
ITNS	นาย ศรัณย์ สุภัคศรีณย์	หุ้นสามัญ	13/06/2566	99,100	3.47	ซื้อ
ICN	นาย มนชัย มณีไพโรจน์	หุ้นสามัญ	07/06/2566	30,000	2.94	ซื้อ
EKH	นาย สุทธิพงศ์ ตั้งสัจจะพจน์	หุ้นสามัญ	12/06/2566	10,800	7.95	ซื้อ
AS	พันตำรวจเอก ญาณพล ยั่งยืน	หุ้นสามัญ	12/06/2566	30,000	13.60	ขาย

Stock Calendar



KINGSFORD

แบบรายงานการได้มาหรือจำหน่ายหลักทรัพย์ของกิจการ (แบบ 246-2) ประจำวันที่ 13 มิถุนายน 2566

หลักทรัพย์	ชื่อผู้ได้มา/จำหน่าย	วิธีการ	ประเภท หลักทรัพย์ ¹	% ก่อน ได้มา/ จำหน่าย	% ได้มา/ จำหน่าย	% หลัง ได้มา/ จำหน่าย	วันที่ได้มา/ จำหน่าย	% ก่อน ได้มา/ จำหน่าย (กลุ่ม) ²	% ได้มา/ จำหน่าย (กลุ่ม) ²	% หลัง ได้มา/ จำหน่าย (กลุ่ม) ²
ASIAN	บริษัท หลักทรัพย์จัดการกองทุนกรุงศรี จำกัด	จำหน่าย	หุ้น	5.0307	0.0399	4.9908	12/06/2566	5.0307	0.0399	4.9908

Stock Calendar



KINGSFORD

June 2023				
Monday	Tuesday	Wednesday	Thursday	Friday

5	6	7	8	9
วันหยุด	XD WHABT (0.1685 ทรบ) Shares JKN 1,355,013 Shares	Shares NEX 347,374,889 Shares	XD NETEASE80 (- ทรบ) NEWLISTED BE8-W1 13,234,216 Units Shares SIRI 6,500,000 Shares NRF 3,149 Shares	XD BCT (1.40 ทรบ) TR (0.05 ทรบ)

12	13	14	15	16
Shares KUN 62,710,139 Shares EKH 7,741,757 Shares SABUY 4,781,850 Shares NEWLISTED BIOTEC-W2 1,016,663,104 Units	XD ABFTH (13.00 ทรบ) BYDCOM80 (- ทรบ) Shares EFORL 612,213 Shares SDC 44,444,944 Shares BC 661,280 Shares	XD LHK (0.09 ทรบ) PINGAN80 (- ทรบ)	NEWLISTED A5-W2 120,934,299 Units A5.-W3 120,934,299 Units	

XD - Excluding Dividend	XD(ST) - Excluding Stock Dividend	XM - Exclude meetings	XN - Ex-Capital Return	XI - Excluding Interest
XP - Excluding Principal	XR - Excluding Right	XW - Excluding Warrant	XS - Excluding Short-term Warrant	XA - Excluding All
XE - Excluding Exercise	*ND - No Dividend Payment	PD - Payment Date	XT - Excluding TSR ; @ - price per share / price per unit /	
XD - Excluding Dividend	XD(ST) - Excluding Stock Dividend	XM - Exclude meetings	XN - Ex-Capital Return	XI - Excluding Interest
XP - Excluding Principal	XR - Excluding Right	XW - Excluding Warrant	XS - Excluding Short-term Warrant	XA - Excluding All
XE - Excluding Exercise	*ND - No Dividend Payment	PD - Payment Date	XT - Excluding TSR ; @ - price per share / price per unit /	

NVDR Update

วันที่ 14 มิถุนายน 2566

Most Active Values (Btmn)

Top 20 Net Buying Value (B m)						Top 20 Net Selling Value (B m)						Month to Date				Year to Date			
มิ.ย.-66						มิ.ย.-66						มิถุนายน 2566				03 ม.ค.-13 มิ.ย.66			
13	12	9	8	7		13	12	9	8	7	Net Buy		Net Sell		Net Buy		Net Sell		
DELTA	519.1	236.7	-609.3	398.7	238.1	KBANK	-263.9	-228.9	-658.8	-669.9	-16.5	CPALL	2,703.92	KBANK	(1,955.79)	CPALL	10,040.2	KBANK	-16,816.1
SCB	218.8	-30.3	99.7	289.2	236.4	IVL	-209.2	-18.8	-70.0	83.9	-39.0	BDMS	1,544.36	AOT	(738.93)	BDMS	6,944.0	PTTEP	-3,739.8
CPALL	188.5	205.9	141.2	584.5	-377.2	LH	-119.8	-31.4	-54.7	-207.1	-109.2	DELTA	1,364.00	GULF	(723.99)	MAKRO	4,083.5	AOT	-3,729.9
BBL	175.6	22.4	92.2	271.0	64.4	TOP	-106.8	-42.3	13.4	-9.3	-21.9	MAKRO	1,225.65	BANPU	(586.71)	SCC	3,370.3	BANPU	-3,615.2
PTTEP	108.7	29.6	-51.1	-95.0	-177.3	BANPU	-86.7	-73.2	-94.1	-160.5	8.1	SCB	768.21	PTTGC	(559.12)	KTB	2,907.4	KKP	-3,023.7
TISCO	81.5	40.3	40.9	59.6	79.2	GLOBAL	-72.0	-11.8	1.8	-14.0	1.4	SCGP	628.20	TRUE	(544.87)	BBL	2,586.8	DELTA	-2,642.0
KCE	75.0	16.1	40.1	-13.1	35.6	BH	-68.5	-62.2	-21.6	110.1	54.7	TTB	610.31	JMT	(543.70)	TTB	2,274.0	PTT	-2,365.2
MINT	49.6	95.5	84.4	234.5	157.5	HMPRO	-63.2	-33.2	-10.3	15.8	-25.8	SCC	590.74	LH	(533.50)	TASCO	1,902.2	CPF	-2,222.9
IRPC	30.8	-12.1	26.0	80.2	17.0	KTB	-58.9	-26.0	185.1	237.1	-38.5	MINT	538.66	HMPRO	(435.51)	SCB	1,898.0	PTTGC	-2,057.3
PTT	26.6	56.4	-95.4	375.1	100.2	CPF	-50.2	11.1	-36.4	194.7	17.8	KTB	467.99	TU	(285.46)	TIDLOR	1,674.2	TISCO	-1,909.1
MAKRO	26.1	-53.2	5.9	84.4	942.9	PTTGC	-48.6	-126.6	-226.0	-221.9	-56.5	PTT	452.60	IVL	(280.13)	TRUEE	1,626.3	CPN	-1,739.3
TCAP	25.6	8.1	71.2	58.4	24.7	SCC	-44.7	9.4	138.8	250.4	239.9	TCAP	323.43	BCH	(276.98)	HANA	1,379.0	GULF	-1,680.1
RS	25.3	18.2	-0.4	4.3	3.9	CPN	-42.8	-33.2	-11.6	78.9	57.1	BBL	270.46	OSP	(270.95)	WHA	1,254.8	BCP	-1,551.6
JMART	24.7	-17.0	69.3	-16.6	2.9	CENDEL	-28.8	21.7	-10.2	-11.7	-3.2	TISCO	248.91	CBG	(270.79)	ICHI	1,166.3	OR	-1,378.5
SABINA	24.3	10.4	0.5	-2.0	3.9	THANI	-25.1	0.9	-0.5	7.6	0.1	TIDLOR	202.81	HANA	(240.21)	JMART	1,166.3	BLA	-1,193.6
HANA	23.7	-6.1	-15.3	-120.9	-52.2	ADVANC	-24.6	-152.8	-61.2	114.3	37.1	CPN	200.92	BH	(222.37)	SAWAD	1,160.3	LH	-1,177.2
RATCH	23.2	1.1	3.9	18.4	6.4	PSL	-16.5	-23.4	11.0	-12.7	-32.9	BCP	190.83	TOP	(184.49)	AMATA	898.2	ESSO	-1,162.7
RCL	13.1	6.4	28.2	4.7	-1.9	SINGER	-14.4	-7.7	8.1	-3.6	-4.2	BA	179.80	MEGA	(176.40)	TLI	879.7	HMPRO	-1,128.2
STA	13.0	-6.5	-10.9	34.0	6.2	AH	-13.1	35.7	-19.9	-181.5	34.9	BTS	179.06	KAMART	(149.27)	TCAP	840.1	BEM	-1,000.8
AMATA	12.4	13.4	-3.2	32.1	11.9	AP	-9.9	1.7	8.3	18.9	28.4	ICHI	176.46	AH	(146.61)	MINT	776.0	CRC	-870.6

Total Volume Shares						NVDR Shrs.						Paid up Capital					
						14-Jun-23		paidup		14-Jun-23		paidup		(Last)			
Buy	Sell	Total	Net	Turn.													
24CS	518,600	182,737	701,337	335,863	8.72	24CS	6,232,127	1.45	#N/A	#N/A	430,000,000						
7UP	400,700	1,054,900	1,455,600	-654,200	9.87	2S	7,864,908	1.43	3,092,210	0.69	549,995,954						
A5	1,308,700	289,900	1,598,600	1,018,800	12.40	3K-BAT	45,856	0.06	#N/A	#N/A	78,400,000						
AAI	7,594,700	791,700	8,386,400	6,803,000	17.44	7UP	77,176,114	1.50	29,743,119	0.98	5,143,071,814						
AAV	6,612,211	7,183,120	13,795,331	-570,909	11.42	A	8,400	0.00	62,400	0.01	980,000,000						
ABM	11,400	13,500	24,900	-2,100	3.63	A5	10,501,208	0.87	800,664	0.07	1,209,384,615						
ABM-W1	1,300	-	1,300	1,300	0.02	A5-W2	1,688,668	-	#N/A	#N/A	-						
ACC	130,500	111,000	241,500	19,500	6.96	A5-W3	1,688,668	-	#N/A	#N/A	-						
ACE	598,400	863,400	1,461,800	-265,000	4.22	AAI	15,470,281	0.73	#N/A	#N/A	2,125,000,000						
ADB	27,500	23,000	50,500	4,500	16.58	AAV	674,321,717	5.54	353,926,265	7.30	12,164,285,713						
ADD	100	500	600	-400	0.28	ABM	5,263,445	1.32	3,268,124	1.09	400,000,000						
ADVANC	676,310	789,600	1,465,910	-113,290	20.28	ABM-W1	1,239,899	2.48	#N/A	#N/A	49,999,917						
AEONTS	24,800	13,902	38,702	10,898	23.98	ACAP	2,323,745	0.57	1,223,467	0.39	406,411,160						
AF	10,300	30,300	40,600	-20,000	14.31	ACC	16,128,839	1.20	4,306,304	0.32	1,343,055,623						
AGE	451,300	390,600	841,900	60,700	23.42	ACE	191,157,545	1.88	38,450,400	0.38	10,175,999,960						
AH	317,914	690,714	1,008,628	-372,800	18.72	ACG	1,313,200	0.22	211,225	0.04	600,000,000						
AIT	293,700	653,100	946,800	-359,400	14.32	ADB	64,784,009	8.92	31,173,421	5.20	725,999,923						
AIT-W2	23,000	-	23,000	23,000	7.52	ADD	1,940,229	1.21	#N/A	#N/A	160,000,000						
AJA	800	50,500	51,300	-49,700	2.32	ADVANC	218,846,646	7.36	241,595,912	8.13	2,974,209,736						
AKP	582,505	615,101	1,197,606	-32,596	9.15	AEONTS	17,594,312	7.04	11,410,746	4.56	250,000,000						

Source : SET.OR.TH

ข้อมูลในเอกสารฉบับนี้ รวบรวมมาจากแหล่งข้อมูลที่น่าเชื่อถือ อย่างไรก็ตาม บริษัทหลักทรัพย์ คิงส์ฟอร์ด จำกัด (มหาชน) ไม่สามารถที่จะยืนยันหรือรับรองความถูกต้องของข้อมูลเหล่านี้ได้ ไม่ว่าประการใด ๆ บทวิเคราะห์ในเอกสารนี้ จัดทำขึ้นโดยอ้างอิงถึงข้อมูลทางวิชาการเกี่ยวกับหลักทรัพย์วิเคราะห์ และมีได้เป็นการชี้แนะหรือเสนอแนะให้ซื้อหรือขายหลักทรัพย์ใด ๆ การตัดสินใจซื้อหรือขายหลักทรัพย์ใด ๆ ของผู้ลงทุน ไม่ว่าจะเกิดจากการอ่านบทความในเอกสารนี้หรือไม่ก็ตาม ล้วนเป็นผลจากการใช้วิจารณญาณของผู้ลงทุน โดยไม่มีส่วนเกี่ยวข้องกับบริษัทคิงส์ฟอร์ด จำกัด (มหาชน) ไม่มีการผิด



คำแนะนำการลงทุน และความหมายของคำแนะนำการลงทุน

Stock Rating หมายถึงการให้คำแนะนำการลงทุนของบริษัท แบ่งเป็น 3 ระดับ

Buy หมายถึง ราคาพื้นฐานสูงกว่าราคาตลาด 15% หรือมากกว่า

Hold หมายถึงราคาพื้นฐานสูงกว่าราคาตลาดไม่เกิน 15% หรือต่ำกว่าราคาตลาดไม่เกิน 15 %

Sell หมายถึง ราคาพื้นฐานต่ำกว่าราคาตลาด 15% หรือมากกว่า

เอกสารฉบับนี้จัดทำขึ้นโดยบริษัทหลักทรัพย์คิงส์ฟอร์ด จำกัด (มหาชน) ข้อมูลที่ปรากฏในเอกสารฉบับนี้จัดทำโดยอาศัยข้อมูลที่จัดหาจากแหล่งที่เชื่อถือหรือควรเชื่อว่ามี ความน่าเชื่อถือ และ/หรือถูกต้อง อย่างไรก็ตามบริษัทไม่ยืนยัน และไม่รับรองถึงความครบถ้วนสมบูรณ์หรือถูกต้องของข้อมูลดังกล่าว และไม่ได้ประกันราคาหรือผลตอบแทน ของหลักทรัพย์ที่ปรากฏข้างต้น แม้ว่าข้อมูลดังกล่าวจะปรากฏข้อความที่อาจเป็นหรืออาจตีความว่าเป็นเช่นนั้นได้ บริษัทจึงไม่รับผิดชอบต่อการนำเอาข้อมูล ข้อความ ความเห็น และหรือบทสรุปที่ปรากฏในเอกสารฉบับนี้ไปใช้ไม่ว่ากรณีใดๆ ข้อมูลและความเห็นที่ปรากฏอยู่ในเอกสารฉบับนี้ได้ประสงค์จะชี้ชวน เสนอแนะ หรือจูงใจให้ลงทุน ใน หรือ ซื้อหรือขายหลักทรัพย์ที่ปรากฏในเอกสารฉบับนี้และข้อมูลมีการแก้ไขเพิ่มเติมเปลี่ยนแปลงโดยมีต้องแจ้งให้ทราบล่วงหน้า ผู้ลงทุนควรใช้ดุลยพินิจอย่างรอบคอบใน การลงทุนในหรือซื้อหรือขายหลักทรัพย์ บริษัทสงวนลิขสิทธิ์ในข้อมูลที่ปรากฏในเอกสารนี้ ห้ามมิให้ผู้ใดใช้ประโยชน์ ทำซ้ำ ดัดแปลง นำออกแสดง ทำให้ปรากฏหรือเผยแพร่ ต่อสาธารณชน ไม่ว่าด้วยประการใดๆ ซึ่งข้อมูลในเอกสารนี้ไม่ว่าทั้งหมดหรือบางส่วน เว้นแต่ได้รับอนุญาตเป็นหนังสือจากบริษัทเป็นการล่วงหน้า การกล่าว คัด หรืออ้างอิง ข้อมูลบางส่วนตามสมควรในเอกสารนี้ ไม่ว่าในบทความ บทวิเคราะห์ บทวิจัย หรือในเอกสาร หรือการสื่อสารอื่นใดจะต้องกระทำโดยถูกต้อง และไม่เป็นการก่อให้เกิดการ เข้าใจผิดหรือความเสียหายแก่บริษัท ต้องรับรู้ถึงความเป็นเจ้าของลิขสิทธิ์ในข้อมูลบริษัท และต้องอ้างอิงถึงเอกสารฉบับนี้ และวันที่ในเอกสารฉบับนี้ของบริษัทโดยชัดเจน การลงทุนในหรือซื้อหรือขายหลักทรัพย์ย่อมมีความเสี่ยง ท่านควรทำความเข้าใจอย่างถ่องแท้ต่อลักษณะของหลักทรัพย์แต่ละประเภทและควรศึกษาข้อมูลของบริษัทที่ออก หลักทรัพย์และข้อมูลอื่นใดที่เกี่ยวข้องก่อนการตัดสินใจลงทุนในหรือซื้อหรือขายหลักทรัพย์

ข้อมูลในเอกสารฉบับนี้ รวบรวมมาจากแหล่งข้อมูลที่นำเสนออย่างไว้ใจได้ บริษัทหลักทรัพย์ คิงส์ฟอร์ด จำกัด(มหาชน)ไม่สามารถที่จะยืนยันหรือรับรองความถูกต้องของข้อมูลเหล่านี้ได้ ไม่ว่าประการใดๆ บทวิเคราะห์ในเอกสารนี้ จัดทำขึ้นโดยอ้างอิง หลักเกณฑ์ทางวิชาการเกี่ยวกับหลักการวิเคราะห์ และมีได้เป็นการชี้แนะ หรือเสนอแนะให้ซื้อหรือขายหลักทรัพย์ใดๆ การตัดสินใจหรือขายหลักทรัพย์ใดๆ ของผู้อ่าน ไม่ว่าจะเกิดจากการอ่านบทความในเอกสารนี้หรือไม่ก็ตาม ล้วนเป็นผลจากการใช้ วิจารณญาณของผู้อ่าน โดยไม่มีส่วนเกี่ยวข้องกับบริษัทฯ กับ บริษัทหลักทรัพย์ คิงส์ฟอร์ด จำกัด(มหาชน) ไม่ว่ากรณีใด

Disclaimer



KINGSFORD

Thai Institute of Directors Association (IOD) – Corporate Governance Report Rating 2022 (CG Score) ข้อมูล 27 ตุลาคม 2565



AAV	AYUD	CFRESH	DRT	GLOBAL	JWD	MC	OTO	Q-CON	SEAOIL	STEC	TK	TVDH
ADVANC	BAFS	CGH	DTAC	GPI	K	MCOT	PAP	QH	SE-ED	STGT	TKN	TVI
AF	BAM	CHEWA	DUSIT	GPSC	KBANK	METCO	PCSGH	QTC	SELIC	STI	TKS	TVO
AH	BANPU	CHO	EA	GRAMMY	KCE	MFEC	PDG	RATCH	SENA	SUN	TKT	TWPC
AIRA	BAY	CIMBT	EASTW	GULF	KEX	MINT	PDJ	RBF	SENAJ	SUSCO	TMILL	U
AJ	BBIK	CK	ECF	GUNKUL	KGI	MONO	PG	RS	SGF	SUTHA	TMT	UAC
AKP	BBL	CKP	ECL	HANA	KKP	MOONG	PHOL	S	SHR	SVI	TNDT	UBIS
AKR	BCP	CM	EE	HARN	KSL	MSC	PLANB	S&J	SICT	SYMC	TNITY	UPOIC
ALLA	BCPG	CNT	EGCO	HENG	KTB	MST	PLANET	SAAM	SIRI	SYNTEC	TOA	UV
ALT	BDMS	COLOR	EPG	HMPRO	KTC	MTC	PLAT	SABINA	SIS	TACC	TOP	VCOM
AMA	BEM	COM7	ETC	ICC	LALIN	MVP	PORT	SAMART	SITHAI	TASCO*	TPBI	VGI
AMARIN	BEYOND	COMAN	ETE	ICHI	LANNA	NCL	PPS	SAMTEL	SMP	TCAP	TQM	VIH
AMATA	BGC	COTTO	FN	III	LHFG	NEP	PR9	SAT	SNC	TEAMG	TRC	WACOAL
AMATAV	BGRIM	CPALL	FNS	ILINK	LIT	NER	PREB	SC	SONIC	TFMAMA	TRUE*	WAVE
ANAN	BIZ	CPF	FPI	LOXLEY	ILM	NKI	PRG	SCB	SORKON	THANA	TSC	WHA
AOT	BKI	CPI	FPT	IND	LPN	NOBLE	PRM	SCC	SPALI	THANI	TSR	WHAUP
AP	BOL	CPN	FSMART	INTUCH	LRH	NSI	PSH	SCCC	SPI	THCOM	TSTE	WICE
APURE	BPP	CRC	FVC	IP	LST	NVD	PSL	SCG	SPRC	THG*	TSTH	WINNER
ARIP	BRR	CSS	GC	IRC	MACO	NYT	PTG	SCGP	SPVI	THIP	TTA	XPG
ASP	BTS	DDD	GEL	IRPC	MAJOR	OISHI	PTT	SCM	SSC	THRE	TTB	ZEN
ASW	BTW	DELTA	GFPT	ITEL	MAKRO	OR	PTTEP	SCN	SSSC	THREL	TTCL	
AUCT	BWG	DEMCO	GGC	IVL	MALEE	ORI	PTTGC	SDC	SST	TIPCO	TTW	
AWC	CENTEL	DOHOME	GLAND	JTS	MBK	OSP	PYLON	SEAFCO	STA	TISCO	TU	



2S	ASEFA	BYD	DITTO	HTC	KISS	MK	PB	QLT	SFT	STANLY	TMI	UMI
7UP	ASIA	CBG	DMT	HUMAN	KK	MODERN*	PICO	RCL	SGP	STC	TNL	UOBKH
ABICO	ASIAN	CEN	DOD	HYDRO	KOOL	MTI	PIMO	RICHY	SIAM	STPI	TNP	UP
ABM	ASIMAR	CHARAN	DPAINT	ICN	KTIS	NBC	PIN	RJH	SINGER	SUC	TNR	UPF
ACE	ASK	CHAYO	DV8	IFS	KUMWEL	NCAP	PJW	ROJNA	SKE	SVOA	TOG	UTP
ACG	ASN	CHG	EASON	IIG	KUN	NCH	PL	RPC	SKN	SVT	TPA	VIBHA
ADB	ATP30	CHOTI	EFORL	IMH	KWC	NDR	PLE	RT	SKR	SWC	TPAC	VL
ADD	B	CHOW	ERW	INET	KWM	NETBAY	PM	RWI	SKY	SYNEX	TPCS	VPO
AEONTS	BA	CI	ESSO	INGRS	L&E	NEX	PMTA	S11	SLP	TAE	TPIPL	VRANDA
AGE	BC	CIG	ESTAR	INSET	LDC	NINE	PPP	SA	SMART	TAKUNI	TPIPP	WGE
AHC	BCH	CITY	FE	INSURE	LEO	NATION	PPPM	SABUY	SMD	TCC	TPLAS	WIKI
AIE	BE8	CIVIL	FLOYD	IRCP	LH	NNCL	PRAPAT	SAK	SMIT	TCMC	TPS	WIN
AIT	BEC	CMC	FORTH	IT	LHK	NOVA	PRECHA	SALEE	SMT	TFG	TQR	WINMED
ALUCON	SCAP	CPL	FSS	ITD	M	NPK	PRIME	SAMCO	SNNP	TFI	TRITN	WORK
AMANAH	BH	CPW	FTE	J	MATCH	NRF	PRIN	SANKO	SNP	TFM	TRT	WP
AMR	BIG	CRANE	GBX	JAS	MBAX	NTV	PRINC	SAPPE	SO	TGH	TRU	XO
APCO	BJC	CRD	GCAP	JCK	MEGA	NUSA	PROEN	SAWAD	SPA	TIDLOR	TRV	YUASA
APCS	BJCHI	CSC	GENCO	JCKH	META	NWR	PROS	SCI	SPC	TIGER	TSE	ZIGA
AQUA	BLA	CSP	GJS	JMT	MFC	OCC	PROUD	SCP	SPCG	TIPH	TVT	
ARIN	BR	CV	GTB	JR	MGT	OGC	PSG	SE	SR	TITLE	TWP	
ARROW	BR1	CWT	GYT	KBS	MICRO	ONEE	PSTC	SECURE	SRICHA	TM	UBE	
AS	BROOK	DCC	HEMP	KCAR	MILL	PACO	PT	SFLEX	SSF	TMC	UEC	
ASAP	BSM	DHOUSE	HPT	KIAT	mitsib	PATO	PTC	SFP	SSP	TMD	UKEM	



A	B52	CCP	D	GLOCON	JMART	MATI	NC	PPM	SISB	SVH	TNH	UNIQ
A5	BEAUTY	CGD	DCON	GLORY	JSP	M-CHAI	NEWS	PRAKIT	SK	PTECH	TNPC	UPA
AI	BGT	CMAN	EKH	GREEN	JUBILE	MCS	NFC	PTL	SOLAR	TC	TOPP	UREKA
ALL	BLAND	CMO	EMC	GSC	KASET	MDX	NSL	RAM	SPACK	TCCC	TPCH	VARO
ALPHAX	BM	CMR	EP	HL	KCM	MENA	NV	ROCK	SPG	TCJ	TPOLY	W
AMC	BROCK	CPANEL	EVER	HTECH	KWI	MJD	PAF	RP	SQ	TEAM	TRUBB	WFX
APP	BSBM	CPT	F&D	IHL	KYE	MORE	PEACE	RPH	STARK	THE	TTI	WPH
AQ	BTNC	CSR	FMT	INOX	LEE	MPIC	PF	RSP	STECH	THMUI	TYCN	YGG
AU	CAZ	CTW	GIFT	JAK	LPH	MUD	PK	SIMAT	SUPER	TKC	UMS	

ช่วงคะแนน	สัญลักษณ์	ความหมาย
90 - 100		ดีเลิศ
80 - 89		ดีมาก
70 - 79		ดี
60 - 69		ดีพอใช้
50 - 59		ผ่าน
ต่ำกว่า 50	No logo given	N/A

การเปิดเผยผลการสำรวจของสมาคมส่งเสริมสถาบันกรรมการบริษัทไทย (IOD) ในเรื่องการกำกับดูแลกิจการ (Corporate Governance) นี้เป็นการดำเนินการตามนโยบายของสำนักงานคณะกรรมการกำกับหลักทรัพย์และตลาดหลักทรัพย์ โดยการสำรวจของ IOD เป็นการสำรวจและประเมินจากข้อมูลของบริษัทจดทะเบียนในตลาดหลักทรัพย์แห่งประเทศไทยและตลาดหลักทรัพย์เอ็มเอไอ ที่มีการเปิดเผยต่อสาธารณะและเป็นข้อมูลที่ผู้ลงทุนทั่วไปสามารถเข้าถึงได้ ดังนั้นผลสำรวจดังกล่าวจึงเป็นการนำเสนอในมุมมองของบุคคลภายนอกโดยไม่ได้เป็นการประเมินการปฏิบัติและมีได้มีการใช้ข้อมูลภายในในการประเมิน อนึ่ง ผลการสำรวจดังกล่าว เป็นผลการสำรวจ ณ วันที่ปรากฏในรายงานการกำกับดูแลกิจการบริษัทจดทะเบียนไทยเท่านั้น ดังนั้นผลการสำรวจจึงอาจเปลี่ยนแปลงได้ภายหลังวันดังกล่าว ทั้งนี้บริษัทหลักทรัพย์ คิงส์ฟอร์ด จำกัด (มหาชน) มิได้ยืนยันหรือรับรองถึงความถูกต้องของผลการสำรวจดังกล่าวแต่อย่างใด

ข้อมูลในเอกสารฉบับนี้ รวบรวมมาจากแหล่งข้อมูลที่นำเชื่อถือ อย่างไรก็ดี บริษัทหลักทรัพย์ คิงส์ฟอร์ด จำกัด(มหาชน)ไม่สามารถที่จะยืนยันหรือรับรองความถูกต้องของข้อมูลเหล่านี้ได้ ไม่ว่าประการใดๆ บทวิเคราะห์ในเอกสารนี้ จัดทำขึ้นโดยอ้างอิงหลักเกณฑ์ทางวิชาการเกี่ยวกับหลักการวิเคราะห์ และมีได้เป็นการชี้แนะ หรือเสนอแนะให้ซื้อหรือขายหลักทรัพย์ใดๆ การตัดสินใจซื้อหรือขายหลักทรัพย์ใดๆ ของผู้อ่าน ไม่ว่าจะเกิดจากการอ่านบทความในเอกสารนี้หรือไม่ก็ตาม ล้วนเป็นผลจากการใช้วิจารณญาณของผู้อ่าน โดยไม่มีส่วนเกี่ยวข้องกับหรือพึ่งพิงจาก IOD กับ บริษัทหลักทรัพย์ คิงส์ฟอร์ด จำกัด(มหาชน) ไม่ว่ากรณีใด

Disclaimer



KINGSFORD

Anti-Corruption Progress Indicator 2022 (ข้อมูล 7 เมษายน 2566)

บริษัทจดทะเบียนที่ได้ประกาศเจตนารมณ์เข้าร่วม CAC

AAI	CI	EKH	ICN	JMT	MENA	OTO	SA	SVOA	TKN	WIN
AH	CPW	EVER	ITC	JTS	MODERN	PRIME	SANKO	SVT	TMI	WPH
ASW	CV	FLOYD	J	LEO	NER	PRTR	SFLEX	TEGH	TPLAS	
BBGI	DMT	GLOBAL	JAS	LH	OR	RBF	SIS	TGE	VARO	
CBG	DOHOME	GREEN	JMART	MEGA	OSP	RT	SUPER	TIPH	W	

บริษัทจดทะเบียนที่ได้ได้รับการรับรอง CAC

2S	BANPU	CHOW	EP	HARN	KCAR	MFEC	PG	PTTEP	SCN	SST	TKS	TU
7UP	BAY	CIG	EPG	HEALTH	KCE	MILL	PHOL	PTTGC	SEOIL	STA	TKT	TURTLE
AAI	BBL	CIMBT	ERW	HENG	KGI	MINT	PIMO	PYLON	SE-ED	STGT	TMD	TVDH
ADVANC	BCH	CM	ESTAR	HMPRO	KKP	MONO	PK	Q-CON	SELIC	STOWER	TMILL	TVI
AF	BCP	CMC	ETC	HTC	KSL	MOONG	PL	QH	SENA	SUSCO	TMT	TVO
AI	BCPG	COM7	ETE	ICC	KTB	MSC	PLANB	QLT	SGP	SVI	TNITY	TWPC
AIE	BE8	COTTO	FNS	ICHI	KTC	MST	PLANET	QTC	SINGER	SYMC	TNL	UBE
AIRA	BEC	CPALL	FPI	IFS	KWI	MTC	PLAT	RABBIT	SIRI	SYNTEC	TNP	UBIS
AJ	BEYOND	CPF	FPT	III	L&E	MTI	PM	RATCH	SITHAI	TAE	TNR	UEC
AKP	BGC	CPI	FSMART	ILINK	LANNA	NCAP	PPP	RML	SKR	TAKUNI	TOG	UKEM
AMA	BGRIM	CPL	FSS	ILM	LHFG	NEP	PPPM	RS	SMIT	TASCO	TOP	UOBKH
AMANAHA	BKI	CPN	FTE	INET	LHK	NKI	PPS	RWI	SMK	TCAP	TOPP	UPF
AMATA	BLA	CRC	GBX	INOX	LPN	NOBLE	PR9	S&J	SMPC	TCMC	TPA	UV
AMATAV	BPP	CSC	GC	INSURE	LRH	NOK	PREB	SAAM	SNC	TFG	TPCS	VCOM
AP	BROOK	DCC	GCAP	INTUCH	M	NRF	PRG	SABINA	SNP	TFI	TPP	VGI
APCS	BRR	DELTA	GEL	IRC	MAJOR	NWR	PRINC	SAK	SORKON	TFMAMA	TRT	VIH
AS	BSBM	DEMCO	GFPT	IRPC	MAKRO	OCC	PRM	SAPPE	SPACK	TGH	TRU	WACOAL
ASIAN	BTS	DIMET	GGC	ITEL	MALEE	OGC	PROS	SAT	SPALI	THANI	TRUE	WHA
ASK	BWG	DRT	GJS	IVL	MATCH	ORI	PSH	SC	SPC	THCOM	TSC	WHAUP
ASP	CEN	DUSIT	GPI	JKN	MBAX	PAP	PSL	SCB	SPI	THIP	TSI	WICE
AWC	CENDEL	EA	GPSC	JR	MBK	PATO	PSTC	SCC	SPRC	THRE	TSTE	WIJK
AYUD	CFRESH	EASTW	GSTEEL	K	MC	PB	PT	SCCC	SRICHA	THREL	TSTH	XO
B	CGH	ECF	GULF	KASET	MCOT	PCSGH	PTECH	SCG	SSF	TIDLOR	TTA	YUASA
BAFS	CHEWA	ECL	GUNKUL	KBANK	META	PDG	PTG	SCGP	SSP	TIPCO	TTB	ZEN
BAM	CHOTI	EGCO	HANA	KBS	MFC	PDJ	PTT	SCM	SSSC	TISCO	TTCL	ZIGA

คำชี้แจง ข้อมูลบริษัทที่เข้าร่วมโครงการแนวร่วมปฏิบัติของภาคเอกชนไทยในการต่อต้านทุจริต (Thai CAC) ของสมาคมส่งเสริมสถาบันกรรมการบริษัทไทย มี 2 กลุ่ม คือ

- ได้ประกาศเจตนารมณ์เข้าร่วม CAC
- ได้รับการรับรอง CAC

การเปิดเผยผลการประเมินดัชนีชี้วัดความคืบหน้าการป้องกันการมีส่วนเกี่ยวข้องกับการทุจริตคอร์รัปชัน (Anti-corruption Progress Indicators) ของบริษัทจดทะเบียนในตลาดหลักทรัพย์แห่งประเทศไทยซึ่งจัดทำโดยสถาบันไทยพัฒน์ เป็นการดำเนินการตามนโยบายและตามแผนพัฒนาความยั่งยืนสำหรับบริษัทจดทะเบียนของสำนักงานคณะกรรมการกำกับหลักทรัพย์และตลาดหลักทรัพย์ โดยผลการประเมินดังกล่าวของสถาบันไทยพัฒน์ อาศัยข้อมูลที่ได้รับจากบริษัทจดทะเบียนตามที่บริษัทจดทะเบียนได้ระบุในแบบแสดงข้อมูลเพื่อการประเมิน Anti-corruption ซึ่งได้อ้างอิงข้อมูลมาจากแบบแสดงรายการข้อมูลประจำปี (แบบ 56-1) รายงานประจำปี (แบบ 56-2) หรือในบุคคลภายนอก โดยมีได้เป็นการประเมินการปฏิบัติของบริษัทจดทะเบียนในตลาดหลักทรัพย์แห่งประเทศไทย และมีได้ใช้ข้อมูลภายใต้เพื่อการประเมินเนื่องจากผลการประเมินดังกล่าวเป็นเพียงผลการประเมิน ณ วันที่ปรากฏในผลการประเมินเท่านั้น ดังนั้นผลการประเมินจึงอาจเปลี่ยนแปลงได้ภายหลังจากวันดังกล่าว หรือเมื่อข้อมูลที่เกี่ยวข้องมีการเปลี่ยนแปลง ทั้งนี้ บริษัทหลักทรัพย์ คิงส์ฟอร์ด จำกัด (มหาชน) มิได้ยืนยัน ตรวจสอบ หรือรับรองความถูกต้องครบถ้วนของผลการประเมินดังกล่าวแต่อย่างใด

ข้อมูลในเอกสารฉบับนี้ รวบรวมมาจากแหล่งข้อมูลที่เชื่อถือได้ อย่างไรก็ดี บริษัทหลักทรัพย์ คิงส์ฟอร์ด จำกัด (มหาชน) ไม่สามารถที่จะยืนยันหรือรับรองความถูกต้องของข้อมูลเหล่านี้ได้ ไม่ว่าประการใด ๆ บทวิเคราะห์ในเอกสารนี้ จัดทำขึ้นโดยอ้างอิงหลักเกณฑ์ทางวิชาการเกี่ยวกับหลักการวิเคราะห์ และมีได้เป็นการชี้แนะ หรือเสนอแนะให้ซื้อหรือขายหลักทรัพย์ใดๆ การตัดสินใจซื้อหรือขายหลักทรัพย์ใดๆ ของผู้อ่าน ไม่ว่าเกิดจากการอ่านบทความในเอกสารนี้หรือไม่ก็ตาม ล้วนเป็นผลจากการใช้วิจารณญาณของผู้อ่าน โดยไม่มีส่วนเกี่ยวข้องหรือพึ่งพิงผูกพันใดๆ กับ บริษัทหลักทรัพย์ คิงส์ฟอร์ด จำกัด (มหาชน) ไม่ว่ากรณีใด

ชื่อ	นามสกุล	ตำแหน่ง	เลขที่ทะเบียน SEC	โทรศัพท์	อีเมล	เป็นนักวิเคราะห์ทางด้านปัจจัยพื้นฐาน (โปรดระบุชื่อหุ้นและกลุ่มอุตสาหกรรม)
อภิชัย	เรามาณะชัย	ผู้ช่วยกรรมการผู้จัดการ นักวิเคราะห์การลงทุนปัจจัยทางเทคนิค นักวิเคราะห์กลยุทธ์การลงทุน นักวิเคราะห์การลงทุนปัจจัยพื้นฐานด้านตลาดทุน	002939	02 829 6999 Ext. 2200	apichai.ra@kfsec.co.th	
นพพร	ฉายแก้ว	ผู้จัดการอาวุโส	043964	02 829 6999 Ext. 2203	noppom.ch@kfsec.co.th	พลังงานและปิโตรเคมี ยานยนต์ ขนส่งทางอากาศ
ณัฐวัช	ภูสุนทรศรี	นักวิเคราะห์	087077	02 829 6999 Ext. 2204	nattawat.po@kfsec.co.th	อาหาร, การแพทย์, พาณิชย
ณัฐ	แก้ววิสุทธิสกุล	ผู้ช่วยนักวิเคราะห์				เทคโนโลยีสารสนเทศและการสื่อสาร และกลุ่มบริการรับเหมาก่อสร้าง