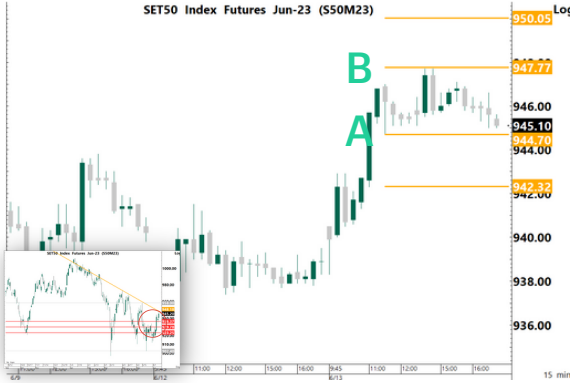


## SET50 FUTURE



Volume			
13-Jun-23	Institution	Foreign	Retail
Long	29,838	81,761	84,010
Short	31,778	72,243	91,588
Net	-1,940	9,518	-7,578
Accumulated Net 1W	-8,981	34,610	-25,629
Accumulated Net 1M	-23,599	72,705	-49,106

Product

S50M23

Support

A 944.70  
 942.30

Resistance

950.10  
 B 947.80

Basis

-2.1

## Technical View

แนวโน้ม กลับตัวเป็นขาขึ้น เป้าต่อไป ทดสอบ Down Trend line (948.2)

### คำแนะนำ Action

- กรณีมองขึ้น ถ้ามี Position ให้ Let's Profit Run / ถ้าหากยังไม่มี Position รอราคาย่อพัก ตัว แล้วเปิด Long เมื่อมีสัญญาณกลับตัวขึ้น ใช้ low ของแท่งกลับตัวเป็น จุด Stop Loss (ให้นำหนักใน Action นี้) / แนวรับ A เป็นจุดเปิด Long แล้วใช้จุดดังกล่าวเป็นจุด Stop Loss / Long เมื่อ ราคา Breakout แนวต้าน B แล้วใช้จุด A หรือ B เป็นจุด Stop Loss
- กรณีมองลง แนะนำให้หาจังหวะเปิด Short เมื่อมีสัญญาณกลับตัวลง แล้วใช้ราคา High เป็นจุดอ้างอิง Stop Loss / รอราคา Breakout แนวรับ A โดยใช้จุด A เป็นจุด Stop Loss

Note \*, \*\* (อ่านเพิ่มเติมการ Take Profit ใน Appendix TFEX)

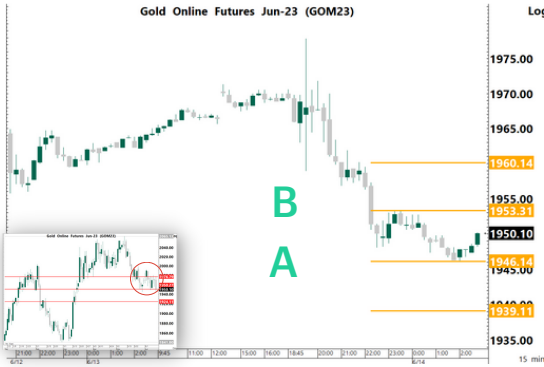
## Fundamental View

วันนี้คาด SET50 Index Sideway Up ติดตาม เงินเฟ้อสหรัฐฝั่งผู้ผลิต ข้อมูลจาก Bloomberg Consensus คาดการณ์ไว้ที่ 1.5%YoY และ -0.1%MoM หากต่ำกว่าคาด เป็นปัจจัยหนุนตลาดหุ้น และผลการประชุมของ FED เช้าวันพรุ่งนี้ หาก FED ไม่คดนโยบายเข้มงวดไปมากกว่านี้ เป็นปัจจัยหนุนตลาดหุ้น เมื่อวานที่ผ่านมามีต่างชาติซื้อสุทธิ 9,000 และ OI ปรับตัวเพิ่มขึ้น 1,000 สัญญา และตัวเลขเงินเฟ้อสหรัฐ ขยายตัวเพียง 4%YoY และ 0.1%MoM ต่ำกว่า Bloomberg Consensus ประเมินไว้ที่ 4.1%YoY องค์ประกอบภายในพบว่าราคาสินค้าที่ราคาปรับลง MoM ได้แก่ราคาพลังงาน ค่าไฟฟ้า และรถยนต์มือหนึ่ง รวมไปถึงการให้บริการด้านการแพทย์ ด้านราคาสินค้าที่ปรับลง YoY ได้แก่ราคาน้ำมันและการให้บริการด้านท่องเที่ยว เกษ รวมถึงราคารถยนต์มือสองและรถบรรทุก เป็นปัจจัยหนุนตลาดหุ้น

	OI				OI change (contract)			Expire
	13-Jun-23	1D	1W	1M	1D	1W	1M	
S50M23	497,140	501,297	516,898	522,445	-4,157	-19,758	-25,305	29-Jun-23
S50N23	127	106	117	71	21	10	56	27-Jul-23
S50Q23	13	13	7	0	0	6	13	30-Aug-23
S50U23	83,011	81,094	79,853	63,957	1,917	3,158	19,054	28-Sep-23
S50Z23	38,864	35,838	32,638	28,270	3,026	6,226	10,594	28-Dec-23
S50H24	8,330	8,023	7,865	5,805	307	465	2,525	28-Mar-24

\* การลงทุนมีความเสี่ยง ผู้ลงทุนควรศึกษาข้อมูลให้รอบคอบก่อนตัดสินใจลงทุน

# GOLD FUTURE



Volume			
13-Jun-23	Institution	Foreign	Retail
Long	1,088	20,120	19,189
Short	719	23,832	15,846
Net	369	-3,712	3,343
Accumulated Net 1W	966	-1,728	762
Accumulated Net 1M	-228	-16,684	16,912

<b>Product</b>	GOM23	<b>Support</b>	A 1,946.10 1,939.10	<b>Resistance</b>	1,960.10 B 1,953.30	<b>Basis</b>	5.0
----------------	-------	----------------	------------------------	-------------------	------------------------	--------------	-----

## Technical View

แนวโน้ม **ย่อพักตัวในขาขึ้น** หากราคาปิดต่ำกว่า Fibo 38.2% (1924.1) จะเปลี่ยนแนวโน้มเป็นขาลง

### คำแนะนำ Action

- กรณีมองขึ้น ถ้ามี Position ให้ Let's Profit Run / ถ้าหากยังไม่มี Position รอราคาย่อพัก ตัว แล้วเปิด Long เมื่อมีสัญญาณกลับตัวขึ้น ใช้ low ของแท่งกลับตัวเป็น จุด Stop Loss (ให้นำหมึกใน Action นี้) / แนวรับ A เป็นจุดเปิด Long แล้วใช้ จุดดิ่ง กล่าวเป็นจุด Stop Loss / Long เมื่อ ราคา Breakout แนวต้าน B แล้วใช้จุด A หรือ B เป็นจุด Stop Loss
- กรณีมองลง แนะนำให้หาจังหวะเปิด Short เมื่อมีสัญญาณกลับตัวลง แล้วใช้ราคา High เป็นจุดอ้างอิง Stop Loss / รอราคา Breakout แนวรับ A โดยใช้จุด A เป็นจุด Stop Loss

Note \*, \*\* (อ่านเพิ่มเติมการ Take Profit ใน Appendix TFEX)

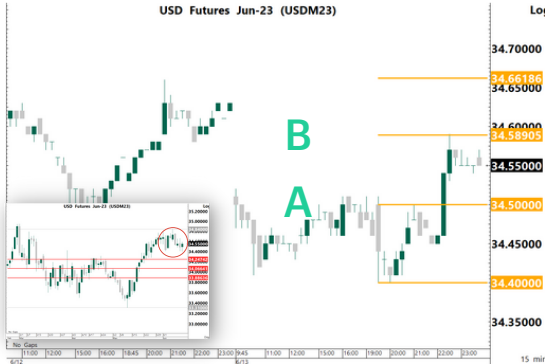
## Fundamental View

วันนี้คาด ทองคำ ปรับตัวขึ้น ติดตาม ผลการประชุมของ FED เช้าวันพรุ่งนี้ หาก FED ไม่คงนโยบายเข้มงวดไปมากกว่านี้ กดดัน Dollar Index หนุนราคาทองคำ เมื่อคืนที่ผ่านมาสหรัฐรายงานดัชนีราคาผู้บริโภคขยายตัวเพียง 4%YoY และ 0.1%MoM ต่ำกว่า Bloomberg Consensus ประเมินไว้ที่ 4.1%YoY องค์กรประกอบภายในพบว่าราคาสินค้าที่ปรับลง YoY ได้แก่ราคาน้ำมันและการให้บริการด้านขนส่งแก๊ส รวมถึงราคารถยนต์มือสองและรถบรรทุก อย่างไรก็ตามเงินเฟ้อพื้นฐานยังดูปรับลงได้ช้ากว่าโดยเงินเฟ้อพื้นฐานขยายตัว 5.3%YoY และ 0.4%MoM แต่ก็ถือว่าเป็นไปตามที่ตลาดคาดภายหลังจากทราบข้อมูลดังกล่าวพบว่า CME FED Watch ให้นำหมึกราว 94.2% ส่วนปัจจัยพื้นฐานของทองคำในสัปดาห์ที่ผ่านมา มีแรงขายจาก ETF ต่อเนื่อง, มีแรงซื้อกลับจาก Hedge Fund เล็กน้อย, Real Demand ไม่ซื้อทองคำ เปิด Downside ของทองคำ

	OI				OI change (contract)			Expire
	13-Jun-23	1D	1W	1M	1D	1W	1M	
GF10M23	5,760	5,434	6,675	6,055	326	-915	-295	29-Jun-23
GF10Q23	3,664	3,833	3,447	3,495	-169	217	169	30-Aug-23
GF10V23	1,020	921	943	578	99	77	442	30-Oct-23
GFM23	242	239	262	274	3	-20	-32	29-Jun-23
GFQ23	146	144	154	146	2	-8	0	30-Aug-23
GFV23	55	55	45	11	0	10	44	30-Oct-23
GOM23	27,160	25,333	41,530	34,940	1,827	-14,370	-7,780	29-Jun-23
GOU23	15,431	13,955	15,523	10,221	1,476	-92	5,210	28-Sep-23
SVFM23	1,296	1,219	1,222	1,151	77	74	145	29-Jun-23
SVFU23	697	654	595	276	43	102	421	28-Sep-23

\* การลงทุนมีความเสี่ยง ผู้ลงทุนควรศึกษาข้อมูลให้รอบคอบก่อนตัดสินใจลงทุน

# USDTHB FUTURE



Volume			
13-Jun-23	Institution	Foreign	Retail
Long	23,656	258	21,190
Short	20,309	13	24,782
Net	3,347	245	-3,592
Accumulated Net 1W	-12,538	-126	12,664
Accumulated Net 1M	50,256	432	-50,688

<b>Product</b>	USDM23	<b>Support</b>	A 34.50 34.40	<b>Resistance</b>	34.66 B 34.59	<b>Basis</b>	-0.14
----------------	--------	----------------	------------------	-------------------	------------------	--------------	-------

## Technical View

แนวโน้ม **รับขาดในขาลง** หากปรับตัวขึ้นเหนือ 34.95 จะกลับตัวเป็นขาขึ้น

### คำแนะนำ

- กรณีมองขึ้น รอราคา Breakout แนวต้าน B ใช้เป็นจุด เปิด Long และใช้จุด B เป็น Stop Loss / รอราคาย่อพักตัว แล้วเปิด Long เมื่อมีสัญญาณกลับตัวขึ้น แล้วใช้ราคา Low เป็นจุดอ้างอิง Stop Loss
- กรณีมองลง ถ้ามี Position ให้ Let's Profit Run / ถ้าไม่มี Position แนะนำให้รอราคา Breakout แนวรับ A โดยใช้จุด A หรือ B เป็นจุด Stop Loss / เปิด Short เมื่อมีสัญญาณกลับตัวลง แล้วใช้ราคา High เป็นจุดอ้างอิง stop Loss (ให้นำหมึกใน Action นี้)

Note \*, \*\* (อ่านเพิ่มเติมการ Take Profit ใน Appendix TFX)

## Fundamental View

วันนี้คาด USDTHB ปรับตัวลง ติดตาม ผลการประชุมของ FED เช้าวันพรุ่งนี้ หาก FED ไม่คงนโยบายเข้มงวดไปมากกว่านี้ กดดัน Dollar Index หนุนค่าเงินบาทให้แข็งค่า เมื่อคืนที่ผ่านมาสหรัฐฯ รายงานดัชนีราคาผู้บริโภคขยายตัวเพียง 4%YoY และ 0.1%MoM ต่ำกว่า Bloomberg Consensus ประเมินไว้ที่ 4.1%YoY องค์ประกอบภายในพบว่าราคาสินค้าที่ปรับลง YoY ได้แก่ราคาน้ำมันและการให้บริการด้านขนส่งเพิ่มขึ้น รวมถึงราคาการขนส่งมีสองและรถบรรทุก อย่างไรก็ตามเงินเฟ้อพื้นฐานยังดูปรับลงได้ช้ากว่า โดยเงินเฟ้อพื้นฐานขยายตัว 5.3%YoY และ 0.4%MoM แต่ก็ถือว่าเป็นไปตามที่ตลาดคาดภายหลังจากกราบข้อมูลดังกล่าวพบว่า CME FED Watch ให้น้ำหนักราว 94.2% ส่วนต่างชาติเริ่มกลับมาซื้อ Bond ไทย เล็กน้อย

	OI				OI change (contract)			Expire
	13-Jun-23	1D	1W	1M	1D	1W	1M	
USDM23	104,230	96,592	113,212	96,808	7,638	-8,982	7,422	29-Jun-23
USDN23	7,119	6,656	6,325	6,144	463	794	975	27-Jul-23
USDQ23	1,753	1,751	1,522	0	2	231	1,753	30-Aug-23
USDU23	26,242	21,926	25,527	13,066	4,316	715	13,176	28-Sep-23

\* การลงทุนมีความเสี่ยง ผู้ลงทุนควรศึกษาข้อมูลให้รอบคอบก่อนตัดสินใจลงทุน

# Appendix TFX

Date	Time	Currency	Impact	Detail	Actual	Forecast	Previous
Mon							
Jun 12							
Tue	12:01am	USD	Very Important	10-y Bond Auction	3.79	2.4	3.45
Jun 13	1:00pm	GBP	Very Important	Claimant Count Change	-13.6K	21.4K	46.7K
		GBP	Very Important	Average Earnings Index 3m/y	6.5%	6.1%	5.8%
	4:00pm	EUR	Very Important	German ZEW Economic Sentiment	-8.5	-13.4	-10.7
	7:30pm	USD	Very Important	CPI m/m	0.1%	0.2%	0.4%
		USD	Very Important	CPI y/y	4%	4.1%	4.9%
		USD	Very Important	Core CPI m/m	0.4%	0.4%	0.4%
	9:00pm	GBP	Very Important	BOE Gov Bailey Speaks			
Wed	1:00pm	GBP	Very Important	GDP m/m		0.2%	-0.3%
Jun 14	7:30pm	USD	Very Important	Core PPI m/m		0.2%	0.2%
		USD	Very Important	PPI m/m		-0.1%	0.2%
Thu	1:00am	USD	Very Important	FOMC Economic Projections			
Jun 15		USD	Very Important	FOMC Statement			
		USD	Very Important	Federal Funds Rate		5.3%	5.3%
	1:30am	USD	Very Important	FOMC Press Conference			
	9:00am	CNY	Very Important	Industrial Production y/y		3.5%	5.6%
		CNY	Very Important	Retail Sales y/y		13.7%	18.4%
	7:15pm	EUR	Very Important	Main Refinancing Rate		4.0%	3.8%
		EUR	Very Important	Monetary Policy Statement			
	7:30pm	USD	Very Important	Core Retail Sales m/m		0.1%	0.4%
		USD	Very Important	Empire State Manufacturing Index		-14.5	-31.8
		USD	Very Important	Retail Sales m/m		-0.1%	0.4%
		USD	Very Important	Unemployment Claims		248K	261K
		USD	Very Important	Philly Fed Manufacturing Index		-12.1	-10.4
	7:45pm	EUR	Very Important	ECB Press Conference			
	8:15pm	USD	Very Important	Industrial Production m/m		0.1%	0.5%
Fri	Tentative	JPY	Very Important	Monetary Policy Statement			
Jun 16	Tentative	JPY	Very Important	BOJ Policy Rate		-0.1%	-0.1%
	Tentative	JPY	Very Important	BOJ Press Conference			
	6:45pm	USD	Very Important	FOMC Member Waller Speaks			
	9:00pm	USD	Very Important	Prelim UoM Consumer Sentiment		60.2	59.2
		USD	Very Important	Prelim UoM Inflation Expectations			4.2%

 the most important  very important Source: www.forexfactory.com, Bloomberg

\* = หากไม่ Take Profit เมื่อถึงบริเวณแนวรับต้านถัดไป แนะนำให้ใช้ Trailing Stop กำกับการบริหารจัดการความเสี่ยง เช่น ขยับจุด Stop Loss หลังจากที่เราจูงขึ้นไปจนได้กำไร 2-3 เท่าของความเสี่ยง (2R-3R)

\*\* = Trend Following ระยะสั้น แนะนำ EMA10 ที่ Timeframe 60, EMA40 ที่ Timeframe 15

\* การลงทุนมีความเสี่ยง ผู้ลงทุนควรศึกษาข้อมูลให้รอบคอบก่อนตัดสินใจลงทุน

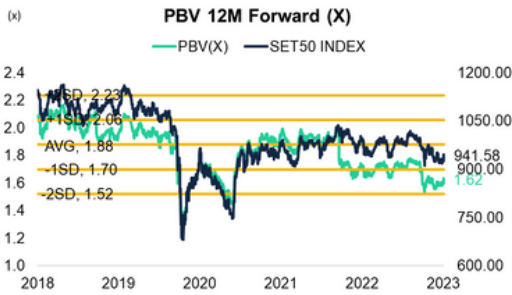
# Appendix SET50



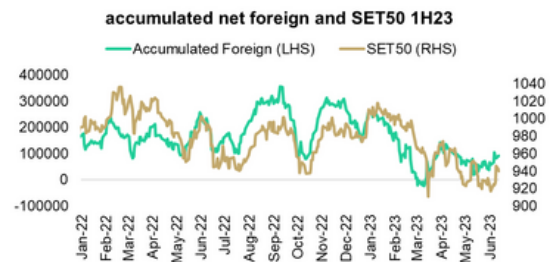
Source: Bloomberg



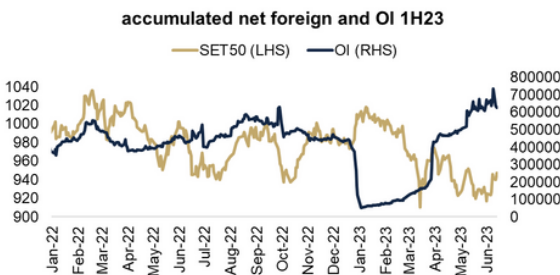
Source: Bloomberg



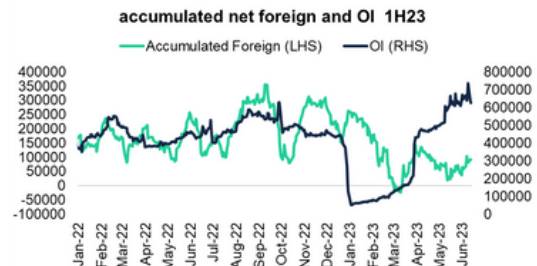
Source: Bloomberg



Source: Aspen



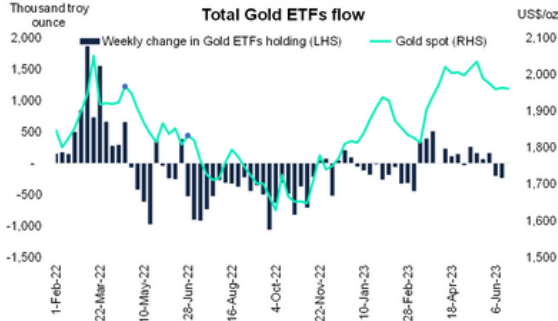
Source: Aspen



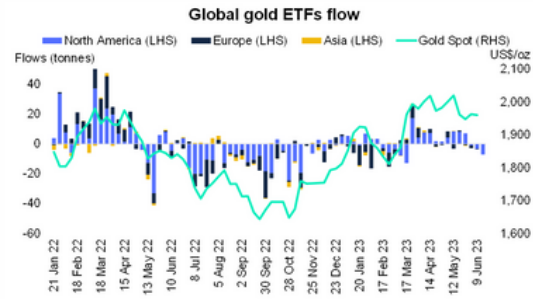
Source: Aspen

\* การลงทุนมีความเสี่ยง ผู้ลงทุนควรศึกษาข้อมูลให้รอบคอบก่อนตัดสินใจลงทุน

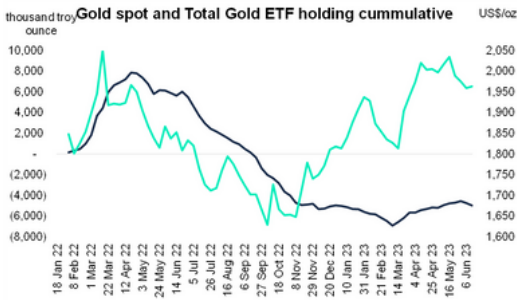
# Appendix Gold



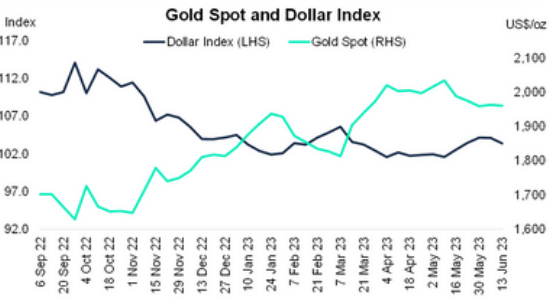
Source: Bloomberg



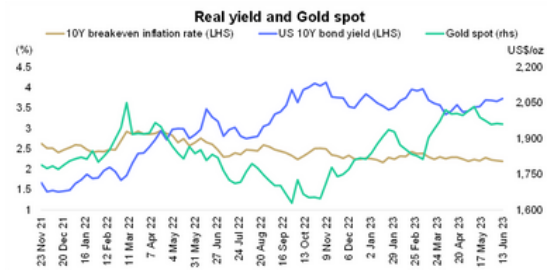
Source: World Gold Council



Source: Bloomberg



Source: Bloomberg



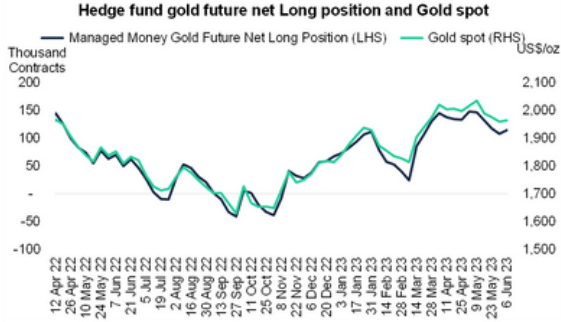
Source: Bloomberg



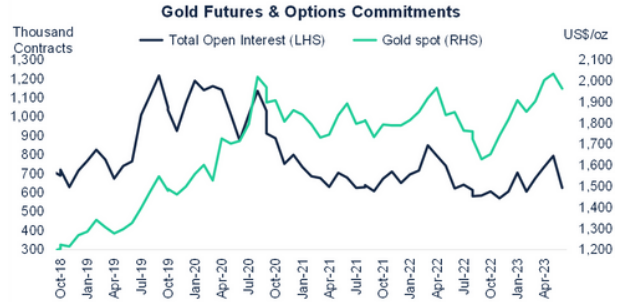
Source: Bloomberg

\* การลงทุนมีความเสี่ยง ผู้ลงทุนควรศึกษาข้อมูลให้รอบคอบก่อนตัดสินใจลงทุน

# Appendix Gold



Source: Bloomberg,CFTC



Source: Bloomberg,CFTC



Source: Bloomberg



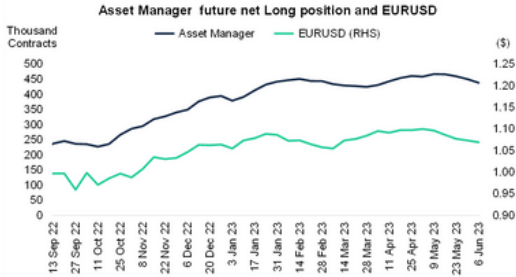
Source: World Gold Council



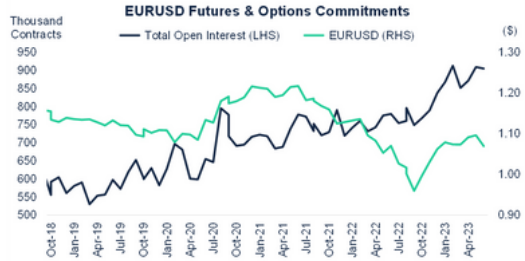
Source: World Gold Council

\* การลงทุนมีความเสี่ยง ผู้ลงทุนควรศึกษาข้อมูลให้รอบคอบก่อนตัดสินใจลงทุน

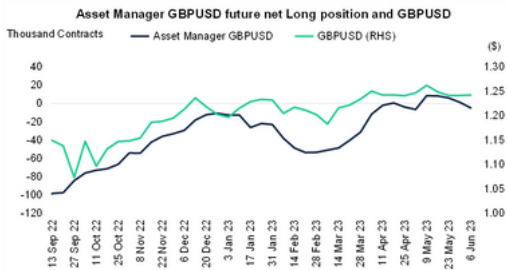
# Appendix Currency



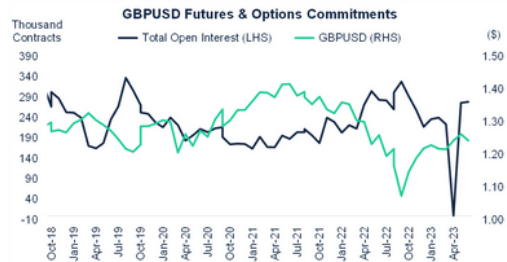
Source: Bloomberg,CFTC



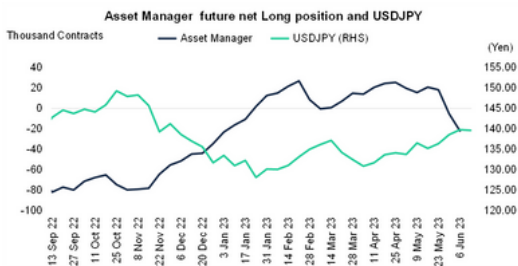
Source: Bloomberg,CFTC



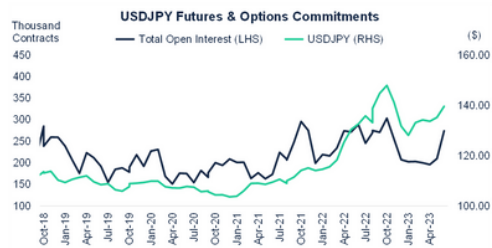
Source: Bloomberg,CFTC



Source: Bloomberg,CFTC



Source: Bloomberg,CFTC



Source: Bloomberg,CFTC

\* การลงทุนมีความเสี่ยง ผู้ลงทุนควรศึกษาข้อมูลให้รอบคอบก่อนตัดสินใจลงทุน