

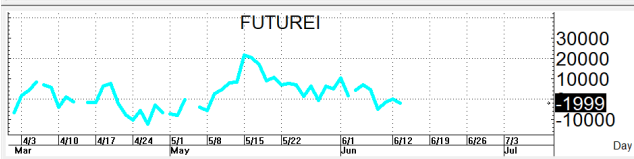
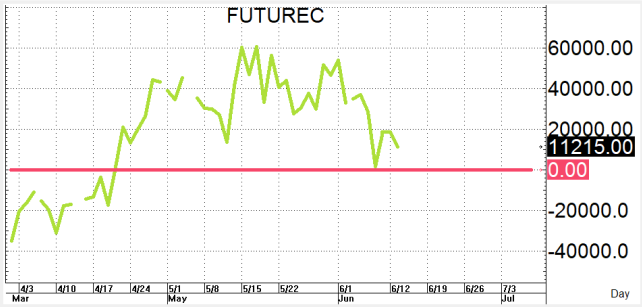
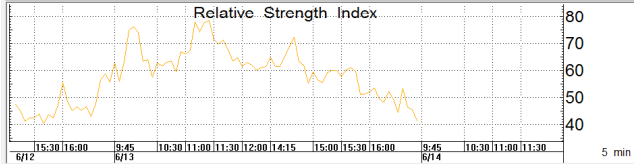
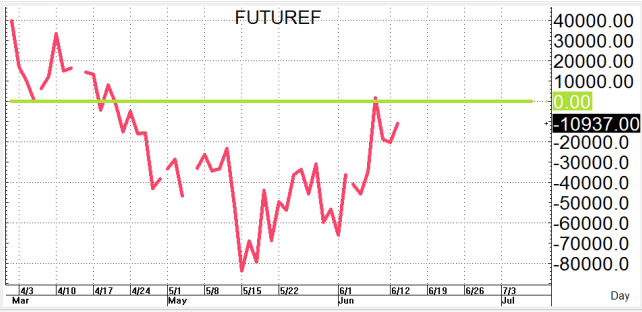
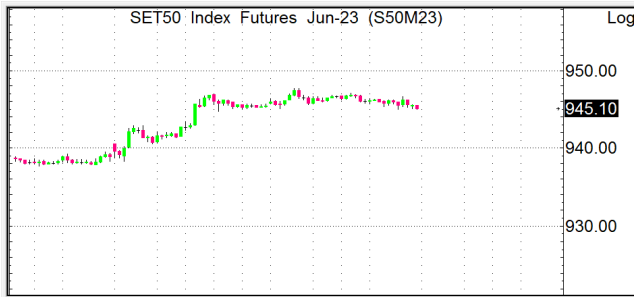
S50M23

945.2

S=939-933

R=949-955

TrinitySecurities-2 published on TradingView.com, Jun 14, 2023 08:32 UTC-7



กลยุทธ์: ยืนปิดเหนือเส้น 10 วันที่ 933+/- ได้อยู่ทำให้หน่วยขายยังคงได้เปรียบต่อแต่เริ่มเกิด warning signal of BEAR DI within TF 30 mins จึงขอลวางแผนตามนี้กล่าวคือหากซิงดีดกลับขึ้นมาก่อนก็ให้ไป bet OPEN SHORT แถวๆ แนวต้านที่ให้แล้วรอปิดทำกำไรตอนย่อตัวกลับลงมาในระหว่างวันโดยกำหนดจุดตัดขาดทุนหรือ CUT LOSS เมื่อขาดทุนเกิน 5 Points เพื่อทำ Risk-Control หรือเมื่อ S50M23 ปิดเหนือ 956

แต่ในทางกลับกันหากเกิดการย่อตัวลงมาก่อนก็ให้ไปดัก OPEN LONG แถวๆ แนวรับที่ให้ไว้แล้วรอไปขายทำกำไรตอนดีดต่อในระหว่างวันแต่ก็ควรวาง Trading stop ด้วยนะหากราคาออกจากต้นทุนเกิน 5 Points หรือเมื่อ S50M23 ลงมาปิดต่ำกว่า 932

รายงานฉบับนี้จัดทำขึ้นโดยข้อมูลเท่าที่ปรากฏและเชื่อว่าเป็นที่น่าเชื่อถือได้แต่ไม่ถือเป็นการยืนยันความถูกต้องและความสมบูรณ์ของ ข้อมูลนั้นๆ โดยบริษัทหลักทรัพย์ ทรินิตี้ จำกัด ผู้จัดทำ ขอสงวนสิทธิ์ในการเปลี่ยนแปลงความเห็นหรือประมาณการณต่างๆ ที่ปรากฏในรายงานฉบับนี้โดยไม่ต้องแจ้งล่วงหน้า รายงานฉบับนี้มีวัตถุประสงค์เพื่อใช้ประกอบการตัดสินใจของนักลงทุน โดยไม่ได้เป็นการชี้แนะหรือชักชวนให้นักลงทุนทำการซื้อหรือขาย หลักทรัพย์ หรือตราสารทางการเงินใดๆ ที่ปรากฏในรายงาน