

Trading Ideas

ส่องประเด็น เฝ้าหุ้นเด็ด

STOCK MARKETS

	Recent	Change	%Chg
China	3,243.35	9.68	0.30%
Hong Kong	19,489.36	-32.06	-0.16%
Japan	33,593.84	575.19	1.74%
Korea	2,619.40	-18.55	-0.70%
Singapore	3,209.87	20.47	0.64%
Thailand	1,562.43	0.03	0.00%

FUTURES & COMMODITIES

	Recent	Change	%Chg
DJ Futures	34,165.00	-63.00	-0.18%
NASDAQ Futures	14,916.75	2.50	0.02%
Gold Futures	1,946.30	1.70	0.09%
Brent Crude Futures	74.50	0.21	0.28%
Bitcoin	26,020.00	90.00	0.35%

CURRENCY MARKETS

	Recent	Change	%Chg
US Dollar Index	103.311	0.004	0.00%
USD/THB	34.6410	-0.019	-0.05%

MARKET MOVERS

	Recent	%Chg	Impact
PTT	31.75	0.79	0.58
AWC	5.40	2.86	0.39
CPALL	64.50	0.78	0.36
PTTGC	39.25	1.95	0.27
BJC	37.25	2.05	0.24

CRC	39.75	-3.05	-0.60
DELTA	101.50	-0.49	-0.51
HMPRO	13.80	-2.13	-0.32
ADVANC	217.00	-0.46	-0.24
GULF	46.50	-0.53	-0.24

MARKET BREADTH *

	Bulls	Boars	Bears
Count	45%	34%	21%
Market Cap	43%	40%	17%

Source: Aspen Graphics

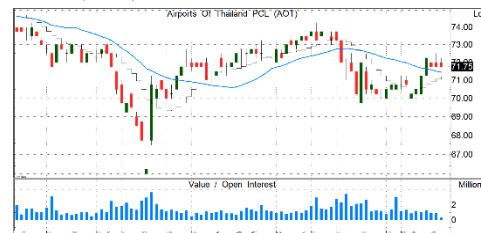
* SET 500 constituents

MARKET WRAP

- เข้านี้ตลาดหุ้นแกว่งตัวในกรอบแคบๆ มีลักษณะเลือกเล่นเป็นรายตัว
- สัปดาห์ก่อนเราได้ให้ "ขายทำกำไร" ลดน้ำหนักหุ้นเหลือ 55%
- สัปดาห์นี้เราได้ให้ "ตั้งรับ" ซื้อเมื่ออ่อนตัว เพิ่มน้ำหนักหุ้นกลับเป็น 70%

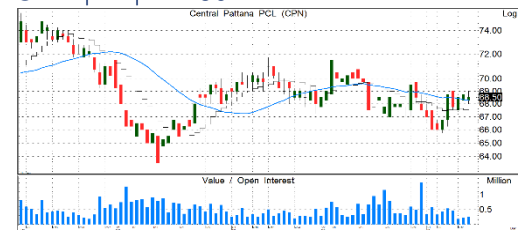
STOCK GRAB

AOT | ซื้อ | TP=82 บ.



- เริ่มพลิกฟื้นกลับมาดีกว่าตั้งแต่ 1Q66 (ต.ค.-ธ.ค. 65) 343 ลบ.และกำไร 2Q66 (ม.ค.-มี.ค. 66) ฟื้นตัวแรงถึง 442% QoQ ตามการฟื้นตัวต่อเนื่องของนักท่องเที่ยวต่างชาติ และนักท่องเที่ยวไทย
- ปริมาณผู้โดยสารเม.ย. 66 ยังสูงใกล้เคียงกับมี.ค. 66 อีกทั้งพ.ค. 66 ซึ่งเข้าสู่หน้าฝน แต่ปีนี้ฝนตกน้อยมาก และอากาศร้อนกว่าปกติ จึงคาดกำไร 3Q66 (เม.ย.-มิ.ย. 66) ทรงตัว QoQ แม้เป็น Low season
- ผลประกอบการมีแนวโน้มฟื้นตัวต่อ ตามปริมาณนักท่องเที่ยวปีนี้ที่คาดว่าจะเพิ่มขึ้นเท่าตัว YoY และจะเพิ่มอีกเท่าตัวในปี 67 ซึ่งใกล้เคียงกับช่วงก่อนโควิด
- แนวรับ=70.5/71.5 แนวต้าน=74/76

CPN | ซื้อ | TP=80 บ.



- กำไรปกติ 1Q66 +11.3%QoQ, +39.4%YoY หลักๆ มาจากการปรับส่วนลดค่าเช่าลงมาอยู่ในระดับปกติ ช่วงก่อนโควิดแล้ว จาก traffic ที่เพิ่มขึ้นตามการฟื้นตัวของนท.ต่างชาติ+ภาคการท่องเที่ยวในประเทศ
- คาดกำไร 2Q66 ยังโต YoY ต่อเนื่อง แต่อ่อนตัวลง QoQ เป็นผลจากธุรกิจโรงแรมที่เข้าสู่ช่วง Low season ประกอบกับธุรกิจที่อยู่อาศัยยังไม่มีการโอนโครงการใหม่ เนื่องจากส่วนใหญ่จะเริ่มโอนใน 2H66
- คาดกำไรปีนี้ +19%YoY ตาม traffic ที่เพิ่มขึ้น หนุนให้การส่วนลดค่าลดลงสู่ระดับปกติ และมีรายได้พื้นที่เช่าเพิ่มจากโครงการใหม่ มาร์เช่ ทองหล่อ
- แนวรับ=67/68 แนวต้าน=71.5/73

KBANK | ซื้อ | TP=171 บ.



- กำไร 1Q66 -4.2% YoY แต่ +237% QoQ เป็นผลมาจากการตั้งสำรองเป็นหลัก
- ปัญหาหนี้เสียจากลูกหนี้ธุรกิจขายใหญ่ ยังไม่ต้องตั้งสำรองเพิ่ม ใช้สำรองส่วนเกินที่มีอยู่
- ภาวะเศรษฐกิจที่ฟื้นตัว + การเร่งโตสินเชื่อรายย่อย ผลตอบแทนสูง+การเพิ่มขึ้นของ NIM จากการปรับขึ้นดอกเบี้ย น่าจะช่วยหนุนกำไรปี 66 ให้เติบโตได้ดี
- ราคาสูงมากจนมี upside เปิดกว้าง
- แนวรับ=131/132 แนวต้าน=136/138

SCGP | ซื้อ | TP=50 บ.



- กำไร 1Q66A 1.2 พันลบ. ฟื้นตัว +171%QoQ (แต่ลดลง YoY) ดีกว่าตลาดคาด จากความต้องการในประเทศและในจีนเพิ่มขึ้นหลังเปิดประเทศ+ต้นทุน RCP และพลังงานลดลง
- คาดกำไร 2Q66F ฟื้นตัวต่อเนื่องและจะเร่งตัวขึ้นอีกใน 2H66F จากผลบวกของการเปิดประเทศของจีน ซึ่งหนุนความต้องการและต้นทุนวัตถุดิบลดลง ซึ่งหนุนให้กำไรทั้งปีเติบโต +25%YoY
- มุ่งราคาหุ้นจะตอบสนองต่อทิศทางกำไรที่เร่งตัวขึ้นในปีนี้ หลังจากราคาหุ้นยัง Underperform SET -30%YTD
- แนวรับ=38.5/39.5 แนวต้าน=43/44.5

รายงานฉบับนี้จัดทำขึ้นโดยบริษัทหลักทรัพย์ แอสเพน กราฟิกส์ จำกัด (มหาชน) ("บริษัท") โดยมีวัตถุประสงค์เพื่อเผยแพร่ข้อมูลเกี่ยวกับการลงทุนเท่านั้น มิใช่การชักจูงให้ซื้อหรือขายหลักทรัพย์ที่กล่าวถึงในรายงานนี้ บริษัทเป็นหนึ่งในกลุ่มบริษัท แอล เอช ไฟแนนเชียล กรุ๊ป จำกัด (มหาชน) ("LHFG") ข้อมูลต่างๆ ในรายงานฉบับนี้จัดทำขึ้นโดยได้พิจารณาแล้วว่ามีประโยชน์ต่อลูกค้าและผู้เกี่ยวข้องแล้วหรือไม่ ความน่าเชื่อถือ แต่บริษัทไม่อาจรับรองความถูกต้องครบถ้วนของข้อมูลดังกล่าว การลงทุนในหลักทรัพย์มีความเสี่ยง อีกทั้งบริษัท และ/หรือ บริษัทในกลุ่ม LHFG อาจมีส่วนเกี่ยวข้องหรือผลประโยชน์ใดๆ กับบริษัทใดๆ ที่ถูกกล่าวถึงในรายงานบทความนี้ก็ได้ นักลงทุนจึงควรใช้ดุลยพินิจอย่างรอบคอบในการพิจารณาตัดสินใจก่อนการลงทุน บริษัทไม่รับผิดชอบต่อความเสียหายใดๆ ที่เกิดจากการนำข้อมูลหรือความเห็นในรายงานฉบับนี้ไปใช้ในทางใดๆ

