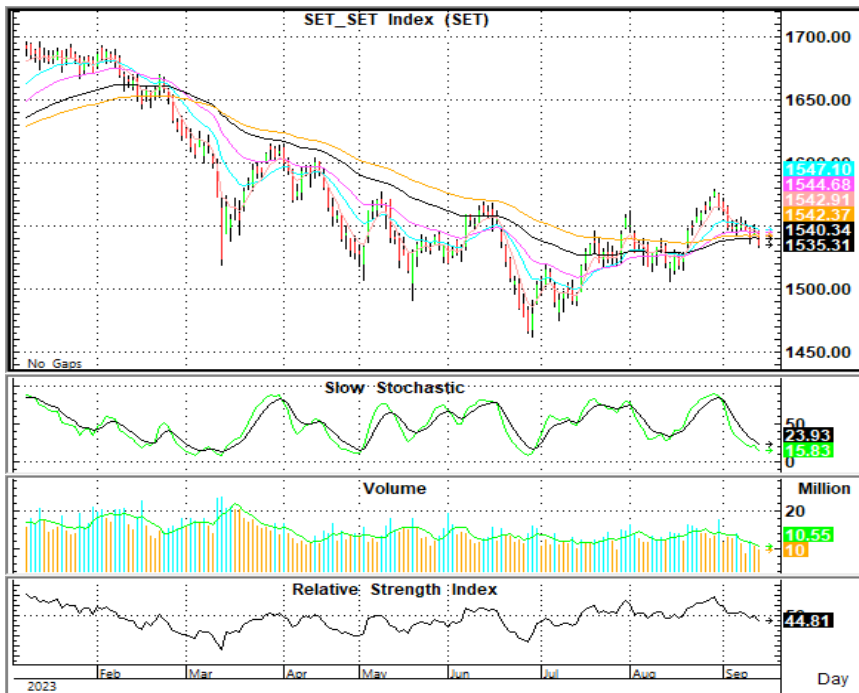




# SET INDEX

1,535.31 (-10.19, -0.66%)



ดัชนีทดสอบแนวต้าน SMA13 วันที่ทำหน้าที่เส้นแนวต้านขาลงไม่ผ่านยืน ปิดต่ำและไม่สามารถยืนเหนือ 1,540 ด้วยแท่งเทียนสีด้ายาวแนวโน้มเป็นการปรับลงทดสอบ Gap แนวรับ 1,529 เป็นจุดพิจารณาสำคัญในระหว่างวัน จากระดับค่าสัญญาณ RSI และ Slow Sto. ที่อยู่ระดับต่ำเป็นแรงสนับสนุน(คادمี่)แรงซื้อเล่นรอบกลับคืน หรือแกว่งตัวเพื่อสร้างฐานราคา

**แนวรับ 1,529/1,514**

**แนวต้าน 1,540\*\*/1,550**

**ตัดขาดทุน < 1,529**

## คำแนะนำของ ASL

ระหว่างวันปรับทดสอบเน้นยืน GAP แนวรับ 1,529 เป็นจุดพิจารณาซื้อเล่นรอบ ไม่ควรต่ำกว่าลงมา



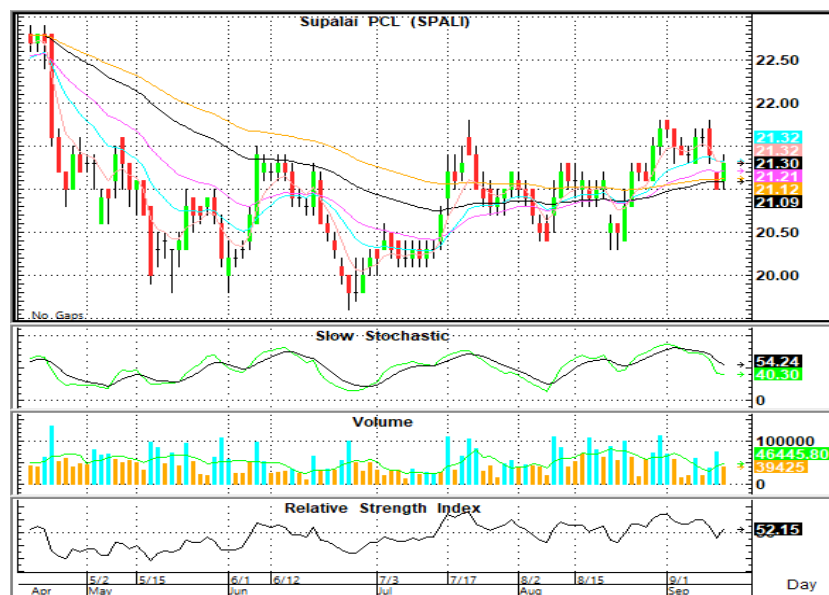
## เคาะไป คอยไป

14 September 2023

# SPALI

21.30 (+0.30, +1.43%)

ระยะสั้นขึ้นทดสอบและสร้างแนวต้าน triple Top 21.80 ไม่ผ่านยืนปรับตัวลงยืนแนวรับจิตวิทยา 21.00 ในลักษณะจุดต่ำแห่งเทียนคู่ ไม่สร้างจุดต่ำใหม่กว่าลงมาแนวโน้มกลับตัวขึ้นโดยแนวต้านจุดทดสอบหลัก 21.80 ผ่านยืนและมีปริมาณการซื้อขายเพิ่มขึ้นเป็นสัญญาณซื้อรูปแบบสามเหลี่ยม Ascending แนวต้านจุดทดสอบสำคัญบริเวณ 22.50-22.80\*\* ปรับตัวเน้นยืนแนวรับจิตวิทยาได้เท่านั้น



แนวรับ 21.00\*\*\*/20.70

แนวต้าน 21.80\*\*/22.80

ตัดขาดทุน < 21.00

### คำแนะนำของ ASL

กรณี “มีหุ้น” ถือหรือซื้อเล่นรอบ ลุ้นทดสอบแนวต้าน 21.80/22.80

กรณี “ไม่มีหุ้น” ซื้อระยะสั้นเน้นยืนแนวรับ 21/20.70 ไม่ควรต่ำกว่าลงมา



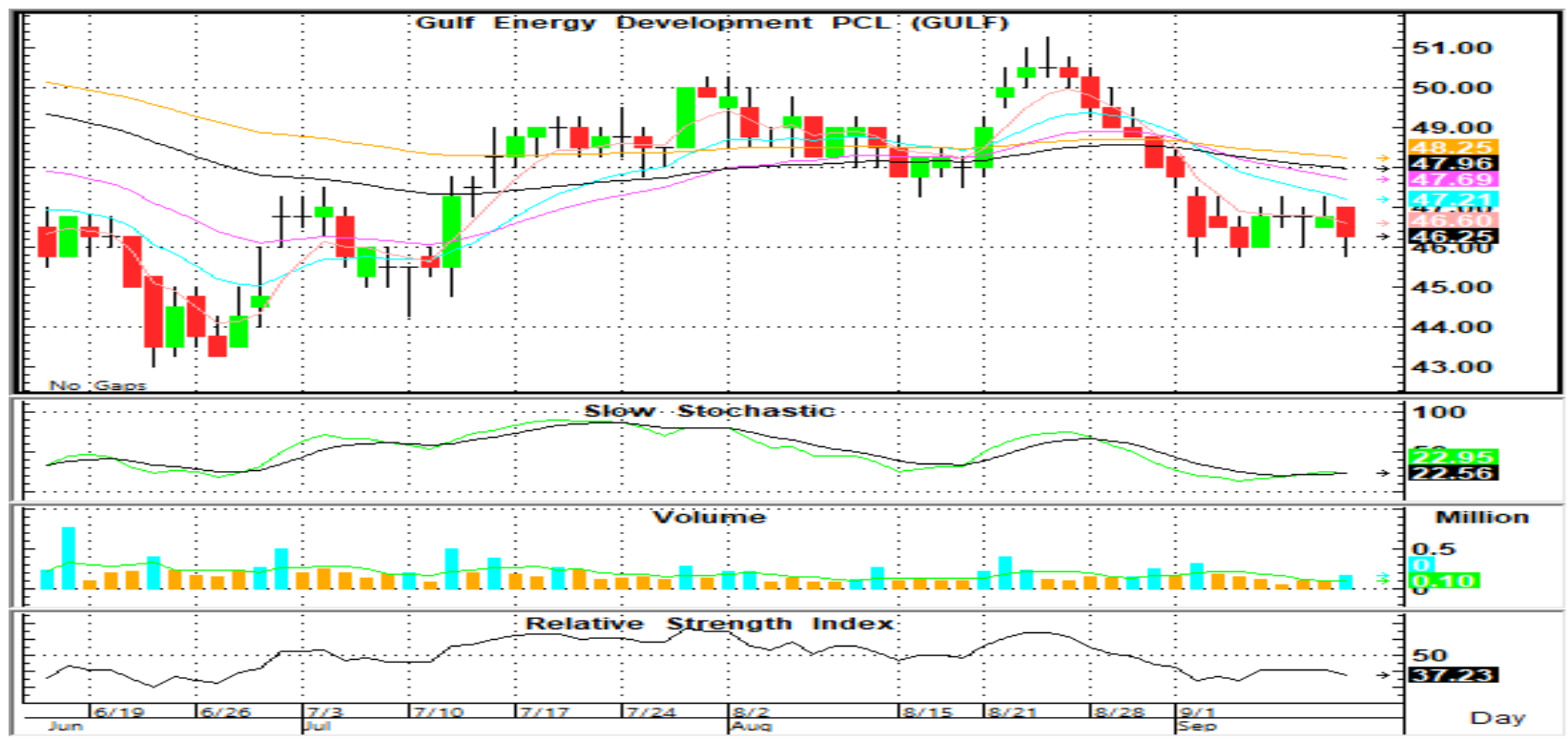
# TECHNICAL SECTION

นักวิเคราะห์ : ธวัชชัย อัครพรไชย (เลขทะเบียน 000710) research@aslsecurities.com  
ผู้ช่วยนักวิเคราะห์ : ปิณณวิรัช ฤทธาสิริพันธ์, ชุติณธร วิกุลศุภภัค, นกศักดิ์ ศรีศักดิ์ดา  
วันพฤหัสบดีที่ 14 กันยายน พ.ศ. 2566

**STOCK  
in TREND**

# GULF

46.25 (-0.500, -1.07%)



## สัญญาณเทคนิค

ทดสอบเข้าใกล้แนวต้านและมีแรง  
ขายปรับตัวลงด้วยแท่งเทียนสีดำยาว  
ระยะสั้นเน้นยืน 45.75 ได้เท่านั้น

**แนวรับ 46-45.75\*\***

**แนวต้าน 47.25/48.25**

**ตัดขาดทุน < 45.75**

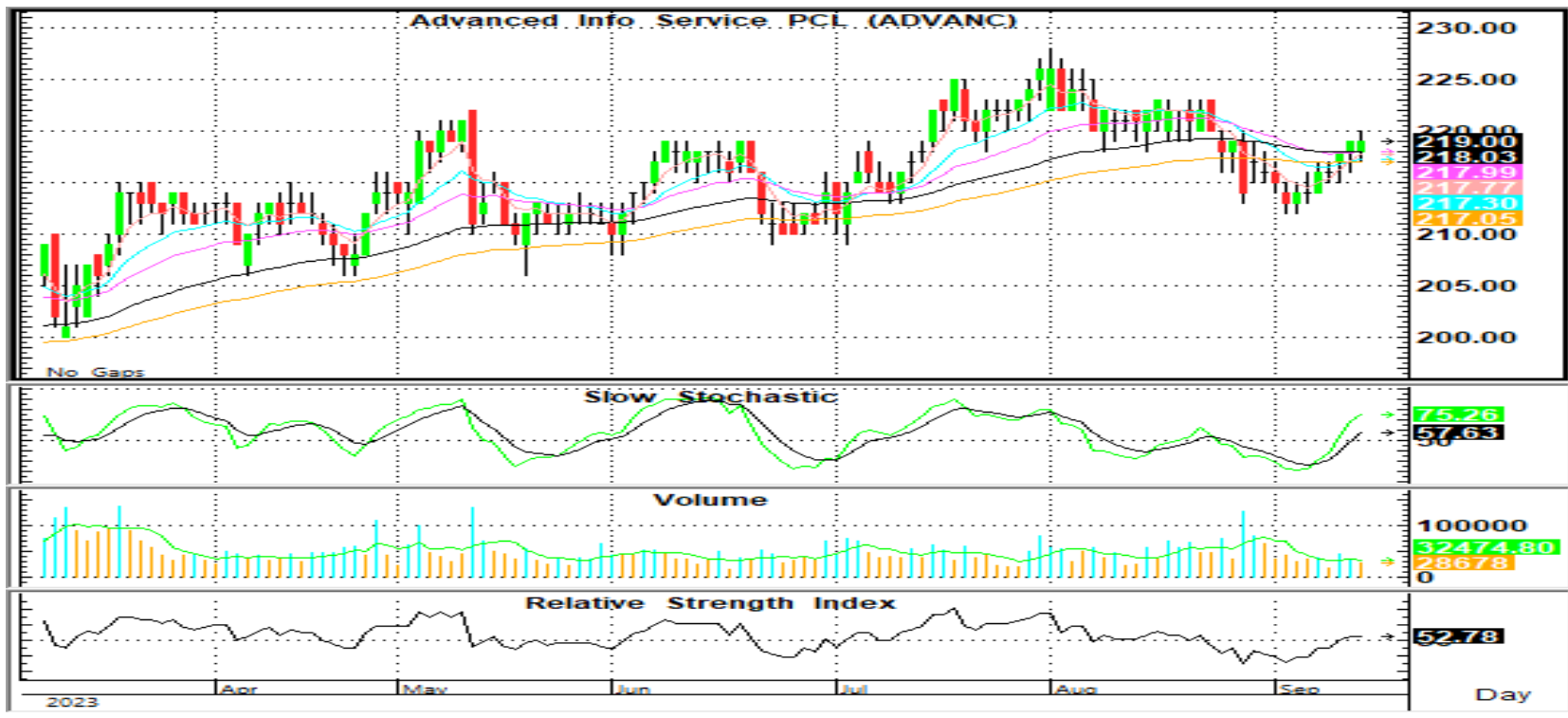
**คำแนะนำของ ASL : ถือหรือซื้อเล่นรอบเน้นยืนแนวรับ 46-45.75 ไม่ควรต่ำกว่า**



**STOCK  
in TREND**

# ADVANC

219 (+0.00, +0.00%)



## สัญญาณเทคนิค

แท่งเทียนDOJIทดสอบ 220 ไม่ผ่าน  
ยืน ปรับตัวเน้นยืนแนวรับ 216 ได้เท่านั้น  
ต่ำกว่าขายทำรอบ

**แนวรับ 216\*\*/212**

**แนวต้าน 220\*\*/225**

**ตัดขาดทุน < 208\***

**คำแนะนำของ ASL : ถือหรือซื้อเล่นรอบเน้นยืนแนวรับ 216/212 ไม่ควรต่ำกว่า**



# TECHNICAL SECTION

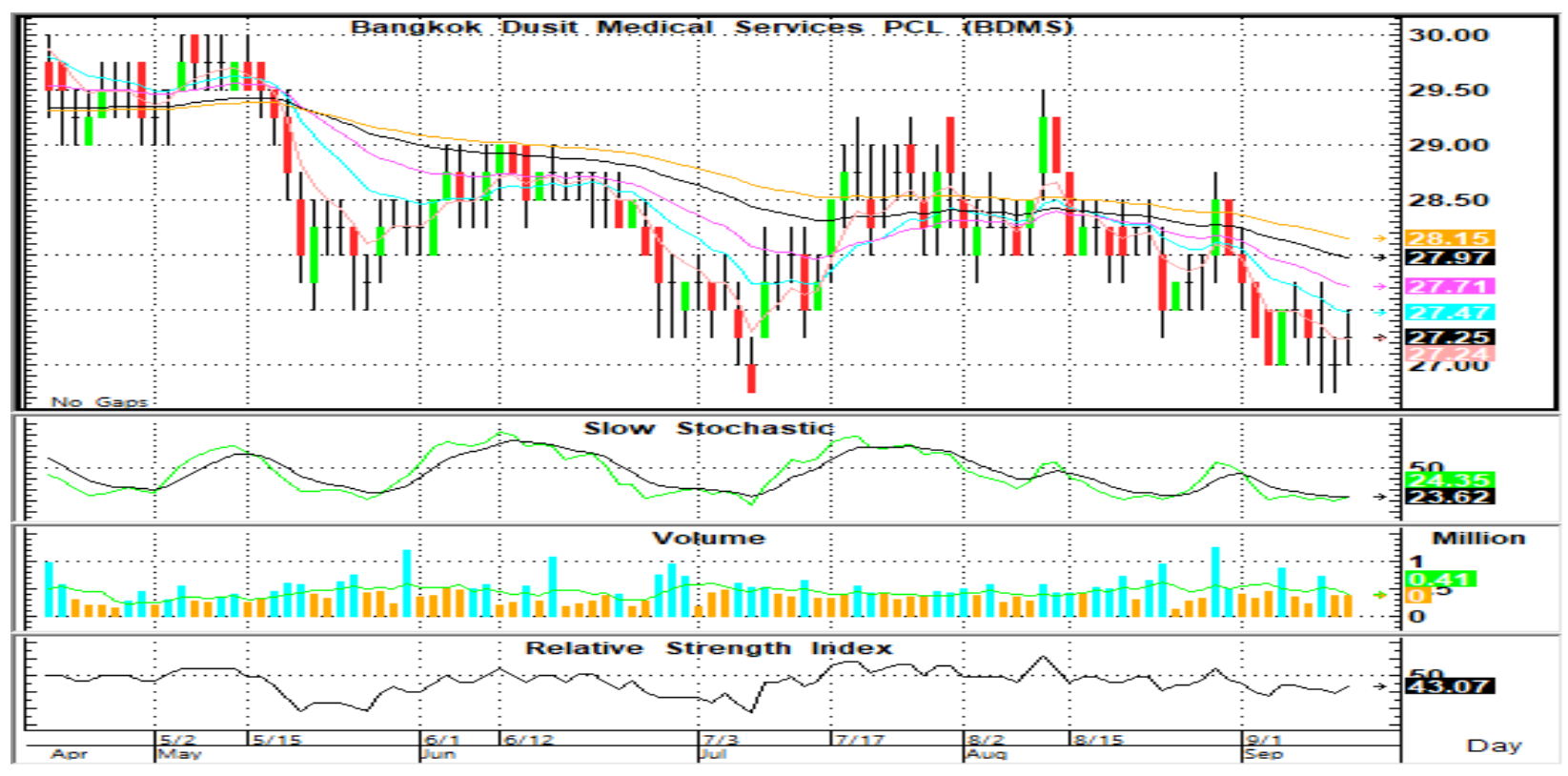
นักวิเคราะห์ : รัชชัย อัครพรไชย (เลขทะเบียน 000710) research@aslsecurities.com

ผู้ช่วยนักวิเคราะห์ : ปณณวิชย์ ฤทธาสิริพันธ์, ชุติณธร วิกุลศุภภัค, นกศักดิ์ ศรีศักดิ์ดา  
วันพฤหัสบดีที่ 14 กันยายน พ.ศ. 2566

**STOCK  
in TREND**

## BDMS

27.25 (+0.25, +0.93%)



### สัญญาณเทคนิค

ปรับลงทดสอบยืนยันแนวรับจุดต่ำรอบ  
ก่อนหน้านี้ 26.75 แนวโน้มจบบรูปแบบแอง  
กระทะคว่ำ

แนวรับ	26.75***
แนวต้าน	28.50***/29.50
ตัดขาดทุน	< 26.75

**คำแนะนำของ ASL : ถือหรือซื้อระยะสั้นเน้นยืนแนวรับ 26.75 ไม่ควรต่ำกว่า**



# TECHNICAL SECTION

นักวิเคราะห์ : รัชชัย อัครพรไชย (เลขทะเบียน 000710) research@aslsecurities.com  
ผู้ช่วยนักวิเคราะห์ : ปิณฑวิชัย ฤทธาสิริพันธ์, ชุติณธร วิกุลศุภภัค, นกศักดิ์ ศรีศักดิ์ดา  
วันพฤหัสบดีที่ 14 กันยายน พ.ศ. 2566

**STOCK  
in TREND**

# TU

14.30 (+0.00, +0.00%)



## สัญญาณเทคนิค

ปิดแท่งเทียนDOJIสร้างจุดสูงกว่า  
แนวโน้มพักหรือแกว่งตัวเพื่อขึ้นต่อ ปรับ  
ทดสอบเน้นยืนแนวรับ

**แนวรับ 14-13.90\*\*\***

**แนวต้าน 14.60\*\*/15.30**

**ตัดขาดทุน < 13.90**

**คำแนะนำของ ASL : ถือหรือซื้อเล่นรอบเน้นยืนแนวรับ 14-13.90 ไม่ควรต่ำกว่าลงมา**



## CONTACT US

### สำนักงานใหญ่

888/1 ถนนคลองลำเจียก  
แขวงนวลจันทร์ เขตบึงกุ่ม กรุงเทพมหานคร 10230  
โทร 02-508-1567  
E-mail: callcenter@aslsecurities.com

### สาขาสีลม

139 อาคารเศรษฐีวรรณทาวเวอร์ ชั้น 20 โซน D  
ถนนปิ่น แขวงสีลม เขตบางรัก จังหวัดกรุงเทพมหานคร  
10500  
โทร 02-853-9322

### สาขาเชียงใหม่-ห้วยแก้ว

50/4 ถนนห้วยแก้ว ตำบลช้างเผือก  
อำเภอเมืองเชียงใหม่ จังหวัดเชียงใหม่ 50300  
โทร 053-217-346-9

### สาขาขอนแก่น

182/104 หมู่ที่ 4 ตำบลในเมือง  
อำเภอเมืองขอนแก่น จังหวัดขอนแก่น 40000  
โทร 043-053-557, 043-053-558, 043-224-103,  
043-224-104

### สาขาอุดรธานี

106/36 ถนนตลาดธนารักษ์ ตำบลหมากแข้ง  
อำเภอเมือง จังหวัดอุดรธานี 41000  
โทร 042-119-990, 042-119-991, 042-119-992,  
042-119-993

### สาขากาญจนบุรี

277/106 ถนนแสงชูโต ตำบลบ้านเหนือ  
อำเภอเมือง จังหวัดกาญจนบุรี 71000  
โทร 034-918-781, 034-918-782, 034-910-100

### สาขาสิ่งบุรี

907/35 ถนนขุนสรุรงค์ ตำบลบางพุทรา อำเภอเมือง  
สิงห์บุรี จังหวัดสิงห์บุรี รหัสไปรษณีย์ 16000  
โทร 02-508-1567

## รายงานการประเมินการกำกับดูแลกิจการ (CGR)

### CG Rating 2022 Companies with CG rating

#### Companies with Excellent CG Scoring

AAV, ADVANC, AF, AH, AIRA, AJ, AKP, AKR, ALLA, ALT, AMA, AMARIN, AMATA, AMATAV, ANAN, AOT, AP, APURE, ARIP, ASP, ASW, AUCTION, AWC, AYUD, BAFS, BAM, BANPU, BAY, BBIK, BBL, BCP, BCPG, BDMS, BEM, BEYOND, BGC, BGRIM, BIZ, BKI, BOL, BPP, BRR, BTS, BTW, BWG, CENTEL, CFRESH, CGH, CHEWA, CHO, CIMBT, CK, CKP, CM, CNT, COLOR, COM7, COMAN, COTTO, CPALL, CPF, CPI, CPN, CRC, CSS, DDD, DELTA, DEMCO, DOHOME, DRT, DTAC, DUSIT, EA, EASTW, ECF, ECL, EE, EGCO, EPG, ETC, ETE, FN, FNS, FPI, FPT, FSMART, FVC, GC, GEL, GFPT, GGC, GLAND, GLOBAL, GPI, GPSC, GRAMMY, GULF, GUNKUL, HANA, HARN, HENG, HMPRO, ICC, ICHI, III, ILINK, ILM, IND, INTUCH, IP, IRC, IRPC, ITEL, IVL, JTS, JWD, K, KBANK, KCE, KEX, KGI, KKP, KSL, KTB, KTC, LALIN, LANNA, LHFG, LIT, LOXLEY, LPN, LRH, LST, MACO, MAJOR, MAKRO, MALEE, MBK, MC, MCOT, METCO, MFEC, MINT, MONO, MOONG, MSC, MST, MTC, MVP, NCL, NEP, NER, NKI, NOBLE, NSI, NVD, NYT, OISHI, OR, ORI, OSP, OTO, PAP, PCSGH, PDG, PDJ, PG, PHOL, PLANB, PLANET, PLAT, PORT, PPS, PR9, PREB, PRG, PRM, PSH, PSL, PTG, PTT, PTTEP, PTTGC, PYLON, Q-CON, QH, QTC, RATCH, RBF, RS, S, S&J, SAAM, SABINA, SAMART, SAMTEL, SAT, SC, SCB, SCC, SCCC, SCG, SCGP, SCM, SCN, SDC, SEAFCO, SEAOL, SE-ED, SELIC, SENA, SENAJ, SGF, SHR, SICT, SIRI, SIS, SITHAI, SMPC, SNC, SONIC, SORKON, SPALI, SPI, SPRC, SPVI, SSC, SSSC, SST, STA, STEC, STGT, STI, SUN, SUSCO, SUTHA, SVI, SYMC, SYNTEC, TACC, TASCOS, TCAP, TEAMG, TFMAMA, THANA, THANI, THCOM, THG, THIP, THRE, THREL, TIPCO, TISCO, TK, TKN, TKS, TKT, TMILL, TMT, TNDT, TNITY, TOA, TOP, TPBI, TQM, TRC, TRUE, TSC, TSR, TSTE, TSTH, TTA, TTB, TTCL, TTW, TU, TVDH, TVI, TVO, TWPC, U, UAC, UBIS, UPOIC, UV, VCOM, VGI, VIH, WACOAL, WAVE, WHA, WHAUP, WICE, WINNER, XPG, ZEN

#### Companies with Very Good CG Scoring

2S, 7UP, ABICO, ABM, ACE, ACG, ADB, ADD, AEONTS, AGE, AHC, AIE, AIT, ALUCON, AMANAH, AMR, APCO, APCS, AQUA, ARIN, ARROW, AS, ASAP, ASEFA, ASIA, ASIAN, ASIMAR, ASK, ASN, ATP30, B, BA, BC, BCH, BE8, BEC, SCAP, BH, BIG, BJC, BJCHI, BLA, BR, BRI, BROOK, BSM, BYD, CBG, CEN, CHARAN, CHAYO, CHG, CHOTI, CHOW, CI, CIG, CITY, CIVIL, CMC, CPL, CPW, CRANE, CRD, CSC, CSP, CV, CWT, DCC, DHOUSE, DITTO, DMT, DOD, DPAINT, DV8, EASON, EFORL, ERW, ESSO, ESTAR, FE, FLOYD, FORTH, FSS, FTE, GBX, GCAP, GENCO, GJS, GTB, GYT, HEMP, HPT, HTC, HUMAN, HYDRO, ICN, IFS, IIG, IMH, INET, INGRS, INSET, INSURE, IRCP, IT, ITD, J, JAS, JCK, JCKH, JMT, JR, KBS, KCAR, KIAT, KISS, KK, KOOL, KTIS, KUMWEL, KUN, KWC, KWM, L&E, LDC, LEO, LH, LHK, M, MATCH, MBAX, MEGA, META, MFC, MGT, MICRO, MILL, MITSUB, MK, MODERN, MTI, NBC, NCAP, NCH, NDR, NETBAY, NEX, NINE, NATION, NNCL, NOVA, NPK, NRF, NTV, NUSA, NWR, OCC, OGC, ONEE, PACO, PATO, PB, PICO, PIMO, PIN, PJW, PL, PLE, PM, PMTA, PPP, PPPM, PRAPAT, PRECHA, PRIME, PRIN, PRINC, PROEN, PROS, PROUD, PSG, PSTC, PT, PTC, QLT, RCL, RICHY, RJH, ROJNA, RPC, RT, RWI, S11, SA, SABUY, SAK, SALEE, SAMCO, SANKO, SAPPE, SAWAD, SCI, SCP, SE, SECURE, SFLEX, SFP, SFT, SGP, SIAM, SINGER, SKE, SKN, SKR, SKY, SLP, SMART, SMD, SMIT, SMT, SNNP, SNP, SO, SPA, SPC, SPCG, SR, SRICHA, SSF, SSP, STANLY, STC, STPI, SUC, SVOA, SVT, SWC, SYNEX, TAE, TAKUNI, TCC, TCMC, TFG, TFI, TFM, TGH, TIDLOR, TIGER, TIPH, TITLE, TM, TMC, TMD, TMI, TNL, TNP, TNR, TOG, TPA, TPAC, TPCS, TPIPL, TPIPP, TPLAS, TPS, TQR, TRITN, TRT, TRU, TRV, TSE, TVT, TWP, UBE, UEC, UKEM, UMI, UOBKH, UP, UPF, UTP, VIBHA, VL, VPO, VRANDA, WGE, WIJK, WIN, WINMED, WORK, WP, XO, YUASA, ZIGA

#### Companies with Good CG Scoring

A, A5, AI, ALL, ALPHAX, AMC, APP, AQ, AU, B52, BEAUTY, BGT, BLAND, BM, BROCK, BSBM, BTNC, CAZ, CCP, CGD, CMAN, CMO, CMR, CPANEL, CPT, CSR, CTW, D, DCON, EKH, EMC, EP, EVER, F&D, FMT, GIFT, GLOCON, GLORY, GREEN, GSC, HL, HTECH, IHL, INOX, JAK, JMART, JSP, JUBILE, KASET, KCM, KWI, KYE, LEE, LPH, MATI, M-CHAI, MCS, MDX, MENA, MJD, MORE, MPIC, MUD, NC, NEWS, NFC, NSL, NV, PAF, PEACE, PF, PK, PPM, PRAKIT, PTL, RAM, ROCK, RP, RPH, RSP, SIMAT, SISB, SK, SOLAR, SPACK, SPG, SQ, STARK, STECH, SUPER, SVH, PTECH, TC, TCCC, TCJ, TEAM, THE, THMUI, TKC, TNH, TNPC, TOPP, TPCH, TPOLY, TRUBB, TTI, TYCN, UMS, UNIQ, UPA, UREKA, VARO, W, WFX, WPH, YGG

### รายงานการประเมินการกำกับดูแลกิจการ (CGR)

การเปิดเผยผลสำรวจของสมาคมส่งเสริมสถาบันกรรมการบริษัทไทย (IOD) ในเรื่องการกำกับดูแลกิจการ (Corporate Governance) นี้เป็นการดำเนินการตามนโยบายของสำนักงานคณะกรรมการกำกับหลักทรัพย์และตลาดหลักทรัพย์ โดยการสำรวจของ IOD เป็นการสำรวจและประเมินจากข้อมูลของบริษัทจดทะเบียนในตลาดหลักทรัพย์แห่งประเทศไทย และตลาดหลักทรัพย์ เอ็มเอไอ ที่มีการเปิดเผยต่อสาธารณะ และเป็นข้อมูลที่ผู้ลงทุนทั่วไปสามารถเข้าถึงได้ ดังนั้นผลการสำรวจดังกล่าวจึงเป็นการนำเสนอในมุมมองของบุคคลภายนอก โดยไม่ได้เป็นการประเมินการปฏิบัติ และมีได้ใช้ข้อมูลภายในในการประเมิน อนึ่ง ผลการสำรวจดังกล่าวเป็นผลการสำรวจ ณ วันที่ปรากฏในรายงานการกำกับดูแลกิจการบริษัทจดทะเบียนไทยเท่านั้น ดังนั้นผลการสำรวจจึงอาจเปลี่ยนแปลงได้ภายหลังวันดังกล่าว ทั้งนี้ บริษัท หลักทรัพย์ เอเอสแอล จำกัด มิได้ยืนยันหรือรับรองถึงความถูกต้องของผลสำรวจดังกล่าวแต่อย่างใด



## Company Anti-Corruption Progress Indicator 2022

### Anti-corruption Progress Indicator

#### Certified

2S, 7UP, ADVANC, AF, AI, AIE, AIRA, AJ, AKP, AMA, AMANAH, AMATA, AMATAV, AP, APCS, AS, ASIAN, ASK, ASP, AWC, AYUD, B, BAFS, BAM, BANPU, BAY, BBL, BCH, BCP, BCPG, BE8, BEC, BEYOND, BGC, BGRIM, BKI, BLA, BPP, BROOK, BRR, BSBM, BTS, BWG, CEN, CENTEL, CFRESH, CGH, CHEWA, CHOTI, CHOW, CIG, CIMBT, CM, CMC, COM7, COTTO, CPALL, CPF, CPI, CPL, CPN, CRC, CSC, DCC, DELTA, DEMCO, DIMET, DRT, DTAC, DUSIT, EA, EASTW, EGCO, EP, EPG, ERW, ESTAR, ETE, FE, FNS, FPI, FPT, FSMART, FSS, FTE, GBX, GC, GCAP, GEL, GFPT, GGC, GJS, GPI, GPSC, GSTEEL, GULF, GUNKUL, HANA, HARN, HEMP, HENG, HMPRO, HTC, ICC, ICHI, IFS, III, ILINK, INET, INSURE, INTUCH, IRC, IRPC, ITEL, IVL, JKN, JR, K, KASET, KBANK, KBS, KCAR, KCE, KGI, KKP, KSL, KTB, KTC, KWI, L&E, LANNA, LH, LHFG, LHK, LPN, LRH, M, MAJOR, MAKRO, MALEE, MATCH, MBAX, MBK, MC, MCOT, META, MFC, MFEC, MILL, MINT, MONO, MOONG, MSC, MST, MTC, MTI, NBC, NEP, NINE, NKI, NOBLE, NOK, NSI, NWR, OCC, OGC, ORI, PAP, PATO, PB, PCSGH, PDG, PDJ, PG, PHOL, PK, PL, PLANB, PLANET, PLAT, PM, PPP, PPPM, PPS, PR9, PREB, PRG, PRINC, PRM, PROS, PSH, PSL, PSTC, PT, PTG, PTT, PTTEP, PTTGC, PYLON, Q-CON, QH, QLT, QTC, RATCH, RML, RWI, S&J, SAAM, SABINA, SAPPE, SAT, SC, SCB, SCC, SCCC, SCG, SCGP, SCM, SCN, SEAOL, SE-ED, SELIC, SENA, SGP, SINGER, SIRI, SITHAI, SKR, SMIT, SMK, SMPC, SNC, SNP, SORKON, SPACK, SPALI, SPC, SPI, SPRC, SRICHA, SSF, SSP, SSSC, SST, STA, STGT, STOWER, SUSCO, SVI, SYMC, SYNTEC, TAE, TAKUNI, TASCO, TCAP, TCMC, TFG, TFI, TFMAMA, TGH, THANI, THCOM, THIP, THRE, THREL, TIDLOR, TIPCO, TISCO, TKS, TKT, TMILL, TMT, TNITY, TNL, TNP, TNR, TOG, TOP, TOPP, TPA, TPCS, TPP, TRU, TRUE, TSC, TSTE, TSTH, TTA, TTB, TTCL, TU, TVDH, TVI, TVO, TWPC, U, UBE, UBIS, UEC, UKEM, UOBKH, UPF, UV, VGI, VIH, WACOAL, WHA, WHAUP, WICE, WIJK, XO, YUASA, ZEN, ZIGA

#### Declared

AH, ALT, APCO, ASW, B52, CHG, CI, CPR, CPW, DDD, DHOUSE, DOHOME, ECF, EKH, ETC, EVER, FLOYD, GLOBAL, ILM, INOX, J, JMART, JMT, JTS, KEX, KUMWEL, LDC, MEGA, NCAP, NOVA, NRF, NUSA, OR, PIMO, PLE, RS, SAK, SIS, SSS, STECH, SUPER, SVT, TKN, TMD, TMI, TQM, TRT, TSI, VARO, VCOM, VIBHA, W, WIN

#### N/A

24CS, 3K-BAT, A, A5, AAI, AAV, ABICO, ABM, ACAP, ACC, ACE, ACG, ADB, ADD, AEONTS, AFC, AGE, AHC, AIT, AJA, AKR, ALL, ALLA, ALPHAX, ALUCON, AMARC, AMARIN, AMC, AMR, ANAN, AOT, APEX, APP, APURE, AQ, AQUA, ARIN, ARIP, ARROW, ASAP, ASEFA, ASIA, ASIMAR, ASN, ATP30, AU, AUCT, BA, BBGI, BBIK, BC, BCT, BDMS, BEAUTY, BEM, BGT, BH, BIG, BIOTEC, BIS, BIZ, BJC, BJCHI, BKD, BLAND, BLESS, BLISS, BM, BOL, BR, BRI, BROCK, BSM, BTG, BTNC, BTW, BUI, BYD, CAZ, CBG, CCET, CCP, CEYE, CGD, CH, CHARAN, CHAYO, CHIC, CHO, CITY, CIVIL, CK, CKP, CMAN, CMO, CMR, CNT, COLOR, COMAN, CPANEL, CPH, CPT, CRANE, CRD, CSP, CSR, CSS, CTW, CV, CWT, D, DCON, DITTO, DMT, DOD, DPAINT, DTCI, DV8, EASON, ECL, EE, EFORL, EMC, ESSO, F&D, FANCY, FMT, FN, FORTH, FTI, FVC, GENCO, GIFT, GL, GLAND, GLOCON, GLORY, GRAMMY, GRAND, GREEN, GSC, GTB, GYT, HFT, HL, HPT, HTECH, HUMAN, HYDRO, ICN, IFEC, IHL, IIG, IMH, IND, INGRS, INSET, IP, IRCP, IT, ITD, ITNS, JAK, JAS, JCK, JCKH, JCT, JDF, JSP, JUBILE, JWD, KAMART, KC, KCC, KCM, KDH, KIAT, KISS, KK, KKC, KLINIQ, KOOL, KTIS, KUN, KWC, KWM, KYE, LALIN, LEE, LEO, LIT, LOXLEY, LPH, LST, MACO, MANRIN, MATI, MAX, M-CHAI, MCS, MDX, MENA, METCO, MGT, MICRO, MIDA, MITSIB, MJD, MK, ML, MODERN, MORE, MPIC, MUD, MVP, NATION, NC, NCH, NCL, NDR, NER, NETBAY, NEW, NEWS, NEX, NFC, NNCL, NPK, NSL, NTV, NV, NVD, NYT, OHTL, OISHI, ONEE, OSP, OTO, PACE, PACO, PAF, PCC, PEACE, PERM, PF, PICO, PIN, PJW, PLUS, PMTA, POLAR, POLY, POMPUI, PORT, POST, PPM, PRAKIT, PRAPAT, PRECHA, PRIME, PRIN, PRO, PROEN, PROUD, PSG, PTC, PTECH, PTL, RAM, RBF, RCL, RICHY, RJH, ROCK, ROH, ROJNA, RP, RPC, RPH, RSP, RT, S, S11, SA, SABUY, SAFARI, SALEE, SAM, SAMART, SAMCO, SAMTEL, SANKO, SAUCE, SAWAD, SAWANG, SCAP, SCI, SCP, SDC, SE, SEAFCO, SECURE, SENAJ, SFLEX, SFP, SFT, SGF, SHANG, SHR, SIAM, SICT, SIMAT, SISB, SK, SKE, SKN, SKY, SLM, SLP, SMART, SMD, SMT, SNNP, SO, SOLAR, SONIC, SPA, SPCG, SPG, SPVI, SQ, SR, SSC, STANLY, STARK, STC, STEC, STHAI, STI, STP, STPI, SUC, SUN, SUTHA, SVH, SVOA, SWC, SYNEX, TACC, TAPAC, TC, TCC, TCCC, TCJ, TCOAT, TEAM, TEAMG, TEGH, TEKA, TFM, TGE, TGPRO, TH, THAI, THANA, THE, THG, THL, THMUI, TIGER, TIPH, TITLE, TK, TKC, TLI, TM, TMC, TMW, TNDT, TNH, TNPC, TOA, TPAC, TPBI, TPCH, TPIPL, TPIPP, TPLAS, TPOLY, TPS, TQR, TR, TRC, TRITN, TRUBB, TRV, TSE, TSF, TSR, TTI, TTT, TTW, TVT, TWP, TWZ, TYCN, UAC, UMI, UMS, UNIQ, UP, UPA, UPOIC, UREKA, UTP, UVAN, VL, VNG, VPO, VRANDA, WAVE, WFX, WGE, WINMED, WINNER, WORK, WORLD, WP, WPH, XPG, YGG, YONG

### Disclaimer

รายงานฉบับนี้จัดทำขึ้นโดยข้อมูลเท่าที่ปรากฏและเชื่อว่าเป็นที่หน้าเชื่อถือได้แต่ไม่ถือเป็นการยืนยันความถูกต้องและความสมบูรณ์ของข้อมูลนั้นๆ โดยบริษัทหลักทรัพย์ เอเอสแอล จำกัด มหาชน ผู้จัดทำขอสงวนสิทธิ์ในการเปลี่ยนแปลงความเห็นหรือประมาณการต่างๆที่ปรากฏในรายงานฉบับนี้ โดยไม่ต้องแจ้งล่วงหน้า รายงานฉบับนี้มีวัตถุประสงค์เพื่อใช้ประกอบการตัดสินใจของนักลงทุน โดยไม่ได้เป็นการชี้นำชักชวนให้นักลงทุนทำการซื้อขายหลักทรัพย์ หรือตราสารทางการเงินใดๆ ที่ปรากฏในรายงาน นักลงทุนโปรดตรวจสอบข้อเท็จจริงแลดูคลยพินิจในการพิจารณา การลงทุนในหลักทรัพย์มีความเสี่ยง นักลงทุนควรทำความเข้าใจอย่างถ่องแท้ต่อลักษณะของหลักทรัพย์แต่ละประเภท และควรศึกษาข้อมูลของบริษัทที่ออกหลักทรัพย์และข้อมูลอื่นใดที่เกี่ยวข้องก่อนการตัดสินใจซื้อขายหลักทรัพย์