

Investment Strategy

- สรุปภาพรวมตลาด:
- ดัชนีผ่านมาหุ้นสหรัฐปรับตัวขึ้นเล็กน้อย S&P 500 ปิดที่ 4,467.4 บวก 0.1% นำโดยหุ้นเทคโนโลยีที่ใหญ่ที่อ่อนไหวต่อดอกเบี้ยปรับตัวขึ้น หลังรายงานเงินเฟ้อ CPI สหรัฐใน ส.ค. เร่งตัว 3.7% yoy จากราคาพลังงาน ขณะที่เงินเฟ้อพื้นฐานชะลอตัวจาก 4.7% เหลือ 4.3% yoy หนุนให้ตลาดคาดว่าเฟดน่าจะคงดอกเบี้ยนโยบายในกรอบ ก.ย. ด้าน STOXX 600 ปิดลบ 0.3% ตลาดปรับลงรับโอกาสที่เพิ่มขึ้นจาก 40% เป็น 64% ที่ ECB อาจจะขึ้นดอกเบี้ย 25 bps ในวันที่
- หุ้นเอเชียเข้านี้เปิดผสมผสาน พิวเจอร์หุ้นจีนฮ่องกงเปิดลบ ขณะที่หุ้นญี่ปุ่นอาจมีแรงกดดันหลังรายงานยอดสั่งซื้อเครื่องจักรใน ก.ค. หดตัวลง -13% yoy
- ดอลลาร์แข็งค่าขึ้นเล็กน้อย 0.1% กดดันพิวเจอร์ทองลบ 0.1% ปิดที่ 1,932.5 ขณะที่ราคาน้ำมัน WTI ปิด 88.5 \$/bbl ลบ 0.4% หลัง EIA เผยว่าสต็อกน้ำมันดิบสหรัฐเพิ่มขึ้น 4 ล้านบาร์เรลในสัปดาห์ที่ผ่านมา สวนทางกับที่นักวิเคราะห์คาดว่าจะลดลง 2 ล้านบาร์เรล ด้านเงินบาททะลุ 35.7 บาทต่อดอลลาร์ อ่อนค่าสุดในรอบเกือบ 10 เดือน ตามทิศทางการอ่อนค่าของสกุลเงินในภูมิภาค
- ดัชนี SET วันนี้ทิศทางยังคงไม่สดใส นโยบายที่ออกมากดดันหุ้นกลุ่มพลังงานซึ่งเป็นกลุ่มหลักของตลาด รวมถึงตัวเลขเงินเฟ้อสหรัฐ CPI เดือน ส.ค. ออกมา 3.7% yoy, 0.6% mom (vs ตลาดคาด 3.6% yoy, 0.6% mom) Core CPI ออกมา 4.3% yoy, 0.3% mom (vs ตลาดคาด 4.3% yoy, 0.2% mom) สร้างความกังวลว่าเฟดจะคงดอกเบี้ยระดับสูงนานกว่าคาด ส่งผลให้ดอลลาร์แข็งค่า และบาทอ่อนค่ากดดันเม็ดเงินต่างชาติไหลออก ขณะที่ฝั่งจีนจับตาชุดตัวเลขเศรษฐกิจในวันศุกร์ รวมถึงมาตรการกระตุ้นเศรษฐกิจเพิ่มเติม

หุ้นแนะนำ

WHA รัฐเตรียมผลักดันต่อสำหรับมาตรการ EV 3.5 มองว่าที่คืนในนิคมอุตสาหกรรมของบริษัทจะเป็นที่ต้องการของตลาดในปี 2023-24 นำโดยอุตสาหกรรมที่เกี่ยวข้องกับ EV และการย้ายห่วงโซ่อุปทานออกจากจีน รวมถึงการเติบโตของธุรกิจที่สร้างรายได้ประจำ TP 5.82 บาท

AOT ได้รับประโยชน์โดยตรงจากนโยบายกระตุ้นภาคการท่องเที่ยว สถิตินักท่องเที่ยวที่เพิ่มขึ้นโดยเฉพาะจากจีน รวมถึงมาตรการช่วยเหลือสายการบินที่สิ้นสุดลงและแผนเสนอให้รัฐบาลปรับขึ้นค่าบริการผู้โดยสารขาออกเป็นปัจจัยหนุนได้ TP 78.0 บาท

CENTEL: แนวโน้มกำไรโตแข็งแกร่ง ได้รับประโยชน์จากมาตรการฟรีวีซ่า เงินดิจิทัลสนับสนุนท่องเที่ยวและค่าไฟที่ลดลง TP 58.0

Fundamental Stock

DELTA : ราคาตัวการที่อุปทานของชิ้นส่วนสำคัญตั้งต้นน้อยลงจะทำให้ Delta มีอัตราการเติบโตเพิ่มขึ้น คำสั่งซื้อของผลิตภัณฑ์ Power electronics โดยเฉพาะสำหรับกลุ่ม EV และ Data centre เพิ่มขึ้น ซึ่งคาดว่าจะทำให้ออขายใน 2H23 โตขึ้น 16% hoh และคาดว่า Delta จะมี GPM แข็งแกร่งที่ 23.0-23.5% ใน 2H23 เรามองว่า Delta มีการประเมินมูลค่าสูงเกินไปที่ 75x/61x ในปี FY23/24 และ EPS น่าจะเติบโตลดลงจากฐานกำไรที่สูงขึ้น บวกกับ SET รูปแบบใหม่ (เริ่มวันที่ 1 ม.ค. 2024) และแนวโน้มที่ DCPS โดดลงเป็นปัจจัยลบที่อาจกดดันราคาหุ้น คงคำแนะนำ "ขาย" ปรับราคาเป้าหมายขึ้นเป็น 75 บาท เนื่องจากเราปรับประมาณการกำไรปกติต่อหุ้นขึ้น 3-4% ในปี FY23-25 และเลื่อนปีฐานในการประเมินมูลค่าเป็นสิ้นปี 2024

CGS-CIMB : ตัวเลขทางเศรษฐกิจที่ควรติดตาม

- 14 ก.ย. การประชุมธนาคารกลางยุโรป (ECB)
- 14 ก.ย. สหรัฐรายงานจำนวนผู้ขอรับสวัสดิการว่างงานรายสัปดาห์
- 14 ก.ย. สหรัฐรายงานตัวเลข PPI เดือน ส.ค. (MoM) จากเดือนก่อน 0.3%
- 14 ก.ย. สหรัฐรายงานตัวเลข Retail Sales เดือน ส.ค. (MoM) จากเดือนก่อน 0.7%
- 15 ก.ย. จีนรายงานตัวเลข Industrial Production เดือน ส.ค. YoY จากเดือนก่อน 3.70%
- 15 ก.ย. จีนรายงานตัวเลข Retail Sales เดือน ส.ค.

Market Summary

Market Data	Close	Chg	Chg (%)
SET Index	1,535.31	-10.19	-0.66%
High	1,546.47	0.97	0.06%
Low	1,533.13	-12.37	-0.80%
SET 50 Index	941.24	-4.39	-0.46%
SET 100 Index	2,095.82	-12.23	-0.58%
MAI Index	469.36	-7.60	-1.59%
Volume (m share)	9,683.99		
Value (Btmn)	44,303.73		
P/E (x)	21.22		
DOW JONES	34,575.53	-70.46	-0.20%
NASDAQ	13,813.58	39.97	0.29%
FTSE100	7,525.99	-1.54	-0.02%
JAPAN	32,706.52	-69.85	-0.21%
HONG KONG	18,009.22	-16.67	-0.09%
KOREA	2,534.70	-1.88	-0.07%
SINGAPORE	3,218.93	4.47	0.14%
MALAYSIA	1,453.54	0.15	0.01%
CHINA	3,123.07	-13.99	-0.45%
PHILIPPINES	6,149.18	-81.02	-1.30%
VIETNAM	1,238.39	-7.05	-0.57%
INDONESIA	6,935.48	1.51	0.02%
INDIA	67,466.99	245.86	0.37%
SET Daily Trading (THB m)	Buy	Sell	Net
Local Institutions	3,218.32	3,218.77	-0.45
Proprietary Trading	3,943.99	3,653.99	290.00
Foreign Investors	22,056.35	23,566.13	-1,509.78
Local Individuals	15,085.08	13,864.85	1,220.23
Bond Trading - Net (THB m)	Short-term (TTM<1Y)	Long-term (TTM>1Y)	Total
Asset Mgmt. Companies	4,226.32	5,314.56	9,540.88
Domestic Companies	-807.06	1,098.89	291.83
Foreign Companies	-40.43	421.03	380.59
Total Trading Value	25,328.01	28,410.93	53,738.94
Fixed Income	Close	Chg	Chg (%)
U.S. Bond Yield - 10Y (%)	4.24	-0.07	-1.70%
Commodities			
WTI Crude (Nymex) (US\$/bbl)	88.52	-0.32	-0.36%
Brent Crude (US\$/bbl)	91.88	-0.18	-0.20%
Singapore GRM (US\$/bbl)	11.08	-0.44	-3.82%
Newcastle Coal (US\$/ton)	162.25	3.25	2.04%
Gold (Comex) (US\$/oz) - Oct'23	1914.40	-2.80	-0.15%
Baltic Dry Index	1290.00	55.00	4.45%
CURRENCY			
USD/THB	35.67	0.10	0.28%
USD/JPY	147.39	0.31	0.21%
EUR/USD	1.07	-0.00	-0.23%

Source : Aspen, Bloomberg, TheBMA, Refinitiv

Technical Pick

กลยุทธ์ : SET Index มีแนวโน้มของกรอบแนวโน้มขาขึ้นที่ 1530-1535 เราแนะนำให้ใช้เป็นการจังหวะในการเข้าซื้อเก็งกำไร เพื่อคาดหวังการฟื้นตัวเหนือแนวรับสำคัญในระยะสั้นไปทดสอบ 1555-1560 แต่ถ้าปรับตัวลดลงต่ำกว่า 1530 ลงไป จะมีแนวรับถัดไปที่ 1515 และ 1500

SJWD

แนวรับ : 15.90 และ 15.70

แนวต้าน : 16.50 และ 17.00

STOP LOSS ถ้าราคาหุ้นเปิดต่ำกว่า 15.40

W

แนวรับ : 0.90 และ 0.88

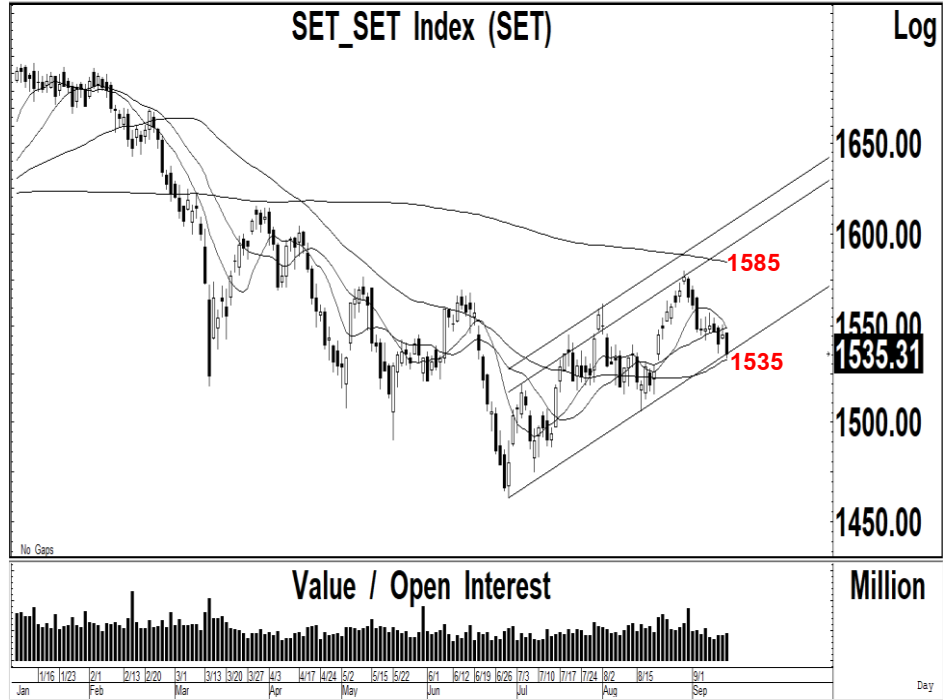
แนวต้าน : 0.98 และ 1.04

STOP LOSS ถ้าราคาหุ้นเปิดต่ำกว่า 0.85

Technical highlights

SET Index : แนวรับสำคัญ 1530 ถ้าหลุดแนวรับถัดไป 1515 และ 1500

ทิศทางตลาด : SET Index ปิดที่ 1,535.31 จุด ลดลง 10.19 จุด มูลค่าการซื้อขาย 44,303 ล้านบาท ตลาดหุ้นไทยเมื่อวานปรับตัวลดลงเกิดสัญญาณขายทางเทคนิคลงไปทดสอบแนวรับสำคัญของกรอบแนวโน้มขาขึ้นที่ 1535 ถ้าปรับตัวลดลงต่ำกว่า 1530 ลงไป จะเป็นสัญญาณขายทางเทคนิค



Daily: ปรับตัวลดลงเกิดสัญญาณขายทางเทคนิคเข้าใกล้แนวรับสำคัญของกรอบแนวโน้มขาขึ้นที่ 1535 แต่มูลค่าการซื้อขายไม่สูงมาก หลังจากปรับตัวลดลงต่ำกว่า 1550 ลงไป แต่เราคาดว่า การปรับตัวลดลงไปทดสอบแนวรับสำคัญของกรอบแนวโน้มขาขึ้น ควรมีการดีดกลับเหนือแนวรับสำคัญ 1530-1535 กลับขึ้นไป จึงแนะนำให้ใช้เป็นจังหวะในการเข้าซื้อเก็งกำไรในระยะสั้น เพื่อคาดหวังการฟื้นตัวเหนือแนวรับสำคัญไปทดสอบแนวต้านที่ 1555-1560 แต่ถ้าปรับตัวลดลงต่ำกว่า 1530 ลงไป แนวรับถัดไป 1515 และ 1500

กลยุทธ์ : SET Index มีแนวรับของกรอบแนวโน้มขาขึ้นที่ 1530-1535 เราแนะนำให้ใช้เป็นจังหวะในการเข้าซื้อเก็งกำไร เพื่อคาดหวังการฟื้นตัวเหนือแนวรับสำคัญในระยะสั้นไปทดสอบ 1555-1560 แต่ถ้าปรับตัวลดลงต่ำกว่า 1530 ลงไป จะมีแนวรับถัดไปที่ 1515 และ 1500

Most Active Value:		แนวรับ	แนวต้าน
PTT	สัญญาณฟื้นตัว แนวต้าน 35.50 แนวรับ 34.00	34.50 / 34.00	35.00 / 35.50
PTTEP	แนวโน้มขึ้นทดสอบ 172-174 แนวรับสำคัญ 163	167 / 165	170 / 172
EA	สัญญาณขาย แนวรับสำคัญ 58.50 ถ้าหลุดแนวรับถัดไป 56.00 แนวต้าน 60.00	58.50 / 56.00	59.50 / 60.00
SCB	แนวโน้มลงทดสอบ 112 และ 110 แนวต้าน 116	112 / 110	115 / 116
BBL	สัญญาณฟื้นตัว แนวต้าน 170 แนวรับ 165	166 / 165	168 / 170
BDMS	ซื้อที่แนวรับ 27.00 และ 26.50 แนวต้าน 28.50	27.00 / 26.50	28.00 / 28.50
BH	แนวต้าน 265 ถ้าทะลุผ่านขึ้นไปได้ แนวต้านถัดไป 270 แนวรับ 258	260 / 258	265 / 270
KBANK	เคลื่อนไหวในกรอบ 127-130	128 / 127	130 / 131
AOT	แนวโน้มลงทดสอบ 71.00 และ 70.00 แนวต้าน 72.00	71.00 / 70.00	71.50 / 72.00
HANA	สัญญาณขาย แนวโน้มลงทดสอบ 57.00 แนวต้าน 61.00	58.00 / 57.00	60.00 / 61.00

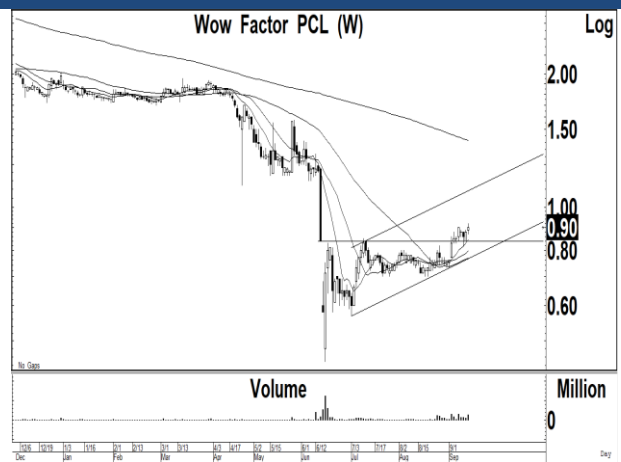
SCGJWD Logistics (SJWD TB; THB 15.90) – ชื้อ

- แนวรับ : 15.90 และ 15.70
- แนวต้าน : 16.50 และ 17.00
- ราคาหุ้นปรับตัวเพิ่มขึ้นเกิดสัญญาณฟื้นตัวทางเทคนิค พร้อมด้วยปริมาณการซื้อขายที่เพิ่มสูงขึ้น หลังจากปรับตัวเพิ่มขึ้นไปทดสอบแนวต้านของกรอบแนวโน้มขาลง ทำให้แนวโน้มหลักยังมีโอกาสปรับตัวเพิ่มขึ้นต่อเนื่อง
- MACD ปรับตัวเพิ่มขึ้นเหนือเส้นค่าเฉลี่ยในแดนบวก เครื่องมือทางเทคนิคชี้วัดแนวโน้มขึ้นเคลื่อนไหวเหนือแนวโน้มลง RSI ปรับตัวเพิ่มขึ้นเข้าใกล้ระดับ 60
- แนะนำซื้อ SJWD โดยมีแนวรับที่ 15.90 และ 15.70 เพื่อคาดหวังการปรับตัวเพิ่มขึ้นไปทดสอบแนวต้านที่ 16.50 และ 17.00 เป็นจุดขายทำกำไร
- STOP LOSS ถ้าราคาหุ้นปิดต่ำกว่า 15.40



Wow Factor (W TB; THB 0.90) – ชื้อ

- แนวรับ : 0.90 และ 0.88
- แนวต้าน : 0.98 และ 1.04
- ราคาหุ้นปรับตัวเพิ่มขึ้นเกิดสัญญาณฟื้นตัวทางเทคนิค พร้อมด้วยปริมาณการซื้อขายที่เพิ่มสูงขึ้น หลังจากเคลื่อนไหวออกด้านข้างเพื่อสร้างฐานเหนือแนวต้านสำคัญ ทำให้แนวโน้มหลักยังมีโอกาสปรับตัวเพิ่มขึ้นต่อเนื่อง
- MACD ปรับตัวเพิ่มขึ้นเหนือเส้นค่าเฉลี่ยในแดนบวก เครื่องมือทางเทคนิคชี้วัดแนวโน้มขึ้นเคลื่อนไหวเหนือแนวโน้มลง RSI ปรับตัวเพิ่มขึ้นเหนือระดับ 60
- แนะนำซื้อ W โดยมีแนวรับที่ 0.90 และ 0.88 เพื่อคาดหวังการปรับตัวเพิ่มขึ้นไปทดสอบแนวต้านที่ 0.98 และ 1.04 เป็นจุดขายทำกำไร
- STOP LOSS ถ้าราคาหุ้นปิดต่ำกว่า 0.85



Trading Pick Follow up:		แนวรับ	แนวต้าน
AWC	STOP LOSS ถ้าปรับตัวลดลงต่ำกว่า 4.00 ลงไป	4.04 / 4.00	4.30 / 4.44
VGI	STOP LOSS ถ้าปรับตัวลดลงต่ำกว่า 2.66 ลงไป	2.70 / 2.66	2.94 / 3.10
TIPH	แนวโน้มขึ้นทดสอบ 43.00 และ 44.00 แนวรับสำคัญ 39.50	40.00 / 39.50	43.00 / 44.00
ITC	แนวโน้มขึ้นทดสอบ 21.50 และ 22.40 แนวรับสำคัญ 19.80	21.00 / 20.50	21.50 / 22.40
BLA	แนวโน้มขึ้นทดสอบ 26.50 และ 27.50 แนวรับสำคัญ 24.00	25.00 / 24.00	26.50 / 27.50
TKS	แนวโน้มขึ้นทดสอบ 9.30 และ 10.00 แนวรับสำคัญ 8.60	8.70 / 8.60	9.30 / 10.00
PRI	แนวโน้มขึ้นทดสอบ 34.00 และ 36.00 แนวรับสำคัญ 29.00	31.50 / 30.00	34.00 / 36.00
SOLAR	แนวโน้มขึ้นทดสอบ 0.90 และ 0.94 แนวรับสำคัญ 0.80	0.82 / 0.80	0.90 / 0.94

Thailand Derivative Market

SET50 Index Futures

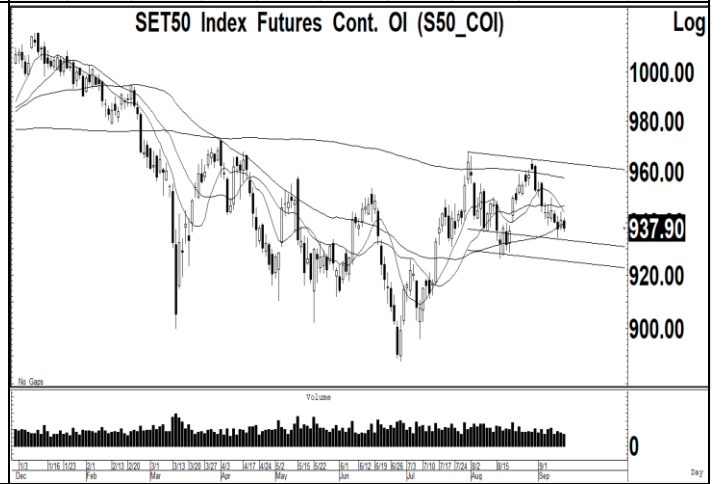
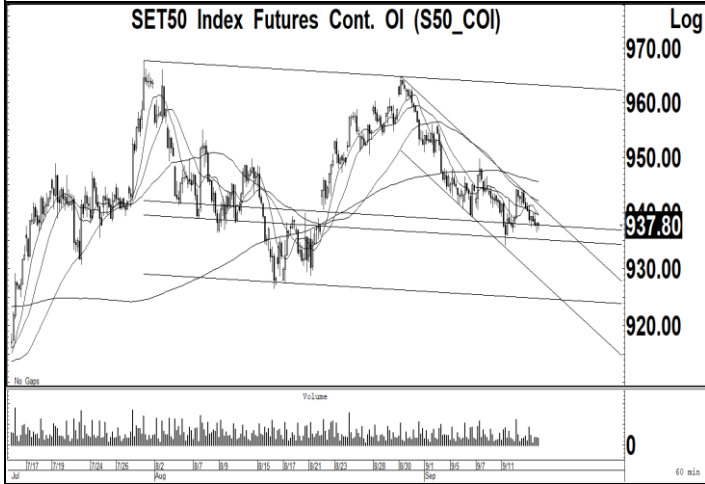
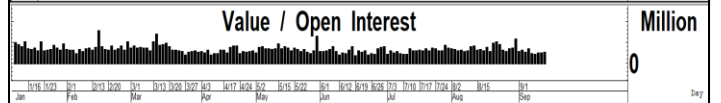
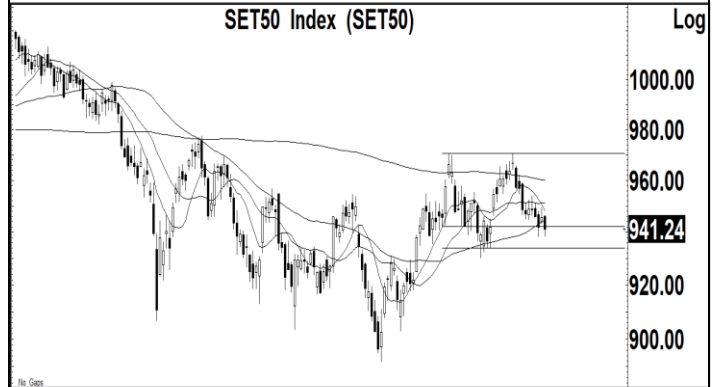
S50U23:937.90 เคลื่อนไหวในกรอบแคบที่บริเวณ 936-938 หลังจากฟื้นตัวไปทดสอบแนวต้าน 944 ซึ่งเราคาดว่า การปรับตัวลดลงไปทดสอบแนวรับที่ 935 น่าจะมีโอกาสฟื้นตัวในระยะสั้น โดยมีแนวต้านที่ 942-944 แต่ถ้าปรับตัวเพิ่มขึ้นทะลุผ่านแนวต้านสำคัญที่ 945 ขึ้นไป จะเป็นจุด STOP LOSS สถานะ Short เพื่อ Open Long โดยมีแนวต้านถัดไปที่ 950-955

แนวรับ : 935 และ 930

แนวต้าน : 942 และ 945

คำแนะนำ: เราแนะนำให้ Open Short ใน S50U23 ที่แนวต้าน 942 เพื่อคาดหวังการปรับตัวลดลงไปทดสอบแนวรับที่ 935 และ 925

STOP LOSS สถานะ Short ถ้า S50U23 ปรับตัวเพิ่มขึ้นเหนือ 945



Thailand Derivative Market

Gold Futures:1914 สัญญาฟิวเจอร์สทองคำปรับตัวลดลงเกิดสัญญาณขายทางเทคนิคลงไปเคลื่อนไหวต่ำกว่าเส้นค่าเฉลี่ย 200 วันที่ 1925 หลังจากปรับตัวลดลงจากแรงขายที่แนวต้าน 1960 ทำให้แนวโน้มของราคาทองคำยังมีความเสี่ยงในการปรับตัวลดลงต่อเนื่องไปทดสอบแนวรับถัดไปที่ 1900 และ 1885 โดยมีแนวต้านสำคัญที่ 1930 ในขณะที่ค่าเงินบาทปรับตัวเพิ่มขึ้นไปทดสอบแนวต้านที่ 35.60-35.70 โดยมีแนวรับที่ 35.20 และ 35.00

แนวรับ : 1900 และ 1885

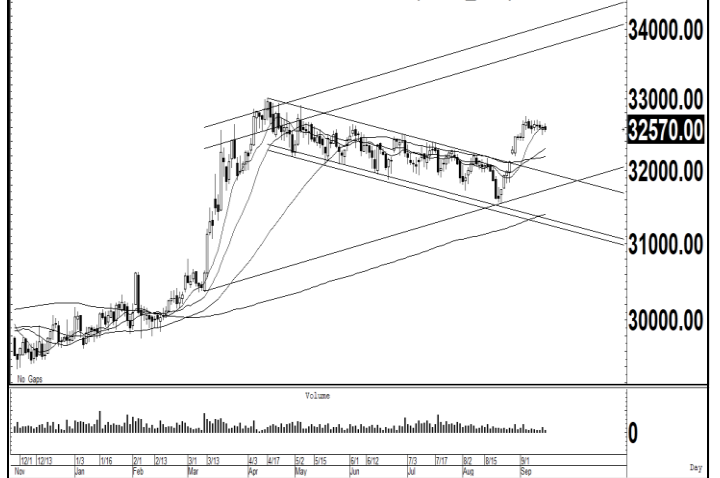
แนวต้าน : 1920 และ 1930

คำแนะนำ: เราแนะนำให้ Open Short ใน GOU23 หลังจากปรับตัวลดลงต่ำกว่า 1920 ลงไป เพื่อคาดหวังการปรับตัวลดลงไปแนวรับที่ 1900

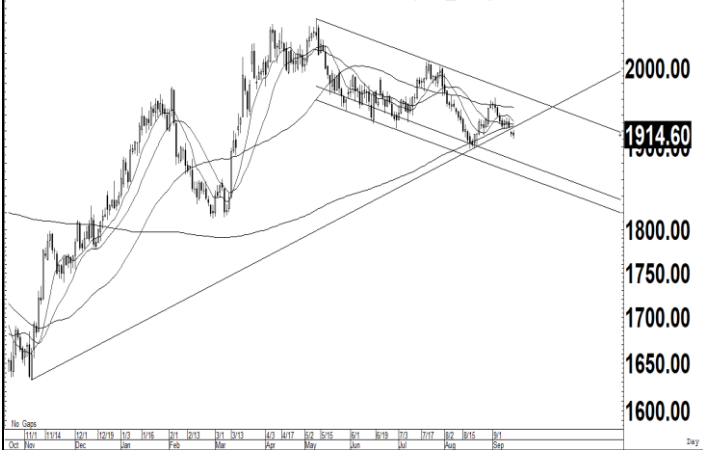
STOP LOSS สถานะ Short ถ้า GOU23 ปรับตัวเพิ่มขึ้นเหนือ 1930

GF10V23 แนวรับ 32400 และมีแนวต้าน 32700

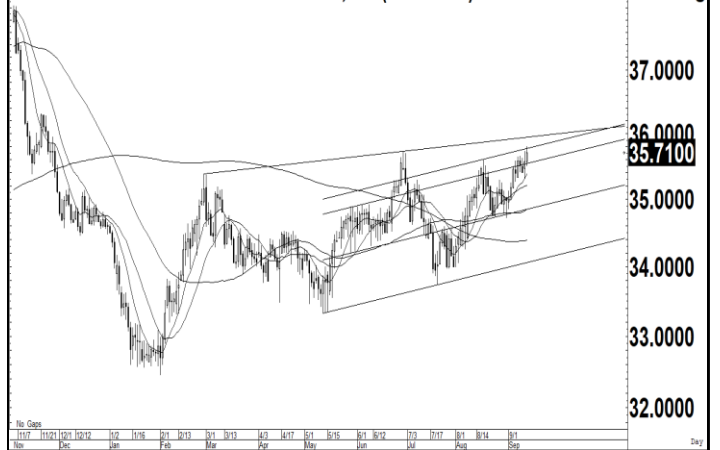
10 Baht Gold Futures Cont. OI (GF10_COI)



Gold Online Futures Cont. OI (GO_COI)



US Dollar/Thai Baht,RT (IQXUSTB)



Thailand Derivative Market

<p>BHU23</p> <p>ราคาหุ้นปรับตัวเพิ่มขึ้นเกิดสัญญาณฟื้นตัวในระยะสั้น หลังจากปรับตัวลดลงเกิดสัญญาณขายทางเทคนิคหลุดแนวรับที่ 260-262 ลงไป ซึ่งเราคาดว่า ทำให้แนวโน้มของราคาหุ้นยังมีความเสี่ยงในการปรับตัวลดลงต่อเนื่องไปทดสอบแนวรับถัดไปที่ 253 และ 250 แต่การปรับตัวเพิ่มขึ้นเหนือระดับ 265 จะมีแนวต้านถัดไปที่ 270-274</p> <p>แนวรับ : 253 และ 250 แนวต้าน : 262 และ 265</p> <p>คำแนะนำ: เราแนะนำให้ Open Short ใน BHU23 ที่แนวต้าน 262 เพื่อคาดหวังการปรับตัวลดลงไปทดสอบแนวรับที่ 253 และ 250</p> <p>STOP LOSS สถานะ Short ถ้า BHU23 ปรับตัวเพิ่มขึ้นเหนือ 265</p>	<p>Bumrungrad Hospital PCL (BH) Log</p>
<p>DELTAU23</p> <p>ราคาหุ้นปรับตัวลดลงเข้าใกล้แนวรับสำคัญที่ 105 หลังจากปรับตัวเพิ่มขึ้นเกิดสัญญาณฟื้นตัวทางเทคนิคในระยะสั้นไปทดสอบแนวต้านที่ 110 ก่อนที่จะถูกขายทำกำไรในระยะสั้น ซึ่งเราคาดว่า แนวโน้มหลักก็ยังมีความเสี่ยงในการปรับตัวลดลงไปทดสอบแนวรับที่ 105 และ 100 แต่มีแนวต้านสำคัญที่ 110</p> <p>แนวรับ : 105 และ 100 แนวต้าน : 108 และ 110</p> <p>คำแนะนำ: เราแนะนำให้ Open Short ใน DELTAU23 ที่แนวต้าน 108 หรือถ้าปรับตัวลดลงต่ำกว่า 105 ลงไป แนวรับถัดไป 100</p> <p>STOP LOSS สถานะ Short ถ้า DELTAU23 ปรับตัวเพิ่มขึ้นเหนือ 110</p>	<p>Delta Electronics (Thailand) PCL (DELTA) Log</p>
<p>EAU23</p> <p>ราคาหุ้นปรับตัวลดลงเกิดสัญญาณขายทางเทคนิคลงไปทดสอบแนวรับของเส้นค่าเฉลี่ย 50 วันที่ 58.50 ถ้าหลุดจะมีโอกาสปรับตัวลดลงไปทดสอบแนวรับที่ 56.00 แต่ถ้าสามารถฟื้นตัวกลับขึ้นไปเหนือระดับ 60.00 จะเป็นสัญญาณฟื้นตัวไปทดสอบแนวต้านที่ 63.00 และ 65.00</p> <p>แนวรับ : 58.00 และ 56.00 แนวต้าน : 59.00 และ 60.00</p> <p>คำแนะนำ: เราแนะนำให้ Open Long ใน EAU23 ถ้าปรับตัวเพิ่มขึ้นเหนือระดับ 60.00 เพื่อคาดหวังการปรับตัวเพิ่มขึ้นไปทดสอบแนวต้านที่ 63.00 และ 65.00</p> <p>STOP LOSS สถานะ Long ถ้า EAU23 ปรับตัวลดลงต่ำกว่า 58.00</p>	<p>Energy Absolute PCL (EA) Log</p>

ข่าวเด่นรอบวัน

OR	ลดน้ำมันไม่ปั่นป่วน OR ฝีมือดีปั้นงบ Q3 กรม.คลอดด่วน! มาตรการลดราคาพลังงาน ลดราคาดีเซลต่ำกว่า 30 บาท ใช้กลไกลดภาษีสรรพสามิต 2.50 บาท ส่วนค่าไฟฟ้าลด 0.35 บาท เหลือ 4.10 บาทต่อหน่วย ถึงสิ้นปี ด้านบิ๊ก OR แยมไตรมาส 3 งบสวย บริหารต้นทุน-ความเสี่ยงน้ำมันดี น้ำมันเจ็ทฮอต –ทันหุ้น
COCOCO	COCOCO จีนชอบดื่มมะพร้าวหอมฮอต COCOCO ผู้นำธุรกิจน้ำมะพร้าวหอม เบอร์ 1 ของไทย ครึ่งปีแรกมีรายได้ 1,963.50 ล้านบาท เพิ่มขึ้น 17.91% และมีกำไร 197.89 ล้านบาท โต 57% รับโซคยอขายต่างประเทศพุ่ง เจาะตลาดจีนได้สำเร็จ ชูสินค้ามะพร้าวพรีเมียมสูง –ทันหุ้น
JMT-MTC	สบชองรัฐพักหนี้ลดภาระ JMT-MTC จูงใจเคลียร์คัท กรม.จัดแพ็คเกจลดค่าครองชีพ พักหนี้เกษตรกร และ SME, ลดราคาพลังงาน ทั้ง MTC JMT มั่นใจประชาชนฐานรากมีสภาพคล่องมากขึ้น มีเวลาเคลียร์หนี้ –ทันหุ้น
AMATA	AMATA หนุนรัฐอัดฉีด เงินต่างชาติพร้อมลุย AMATA มองครึ่งปีหลังผลงานเด่น คาดยอดขายที่ดินยื่นเหนือ 700 ไร่ จากครึ่งแรกปีที่ทำได้ 682 ไร่ ชี้เม็ดเงินลงทุนที่อัดฉีดของต่างชาติยังมีอยู่อีกมาก อดแบ็กล็อกครึ่งปีกว่า 7.9 พันล้านบาท พร้อมทยอยส่งมอบในช่วงที่เหลือของปีนี้ และประชาชนให้โอกาสภาครัฐได้ทำงานอย่างเต็มที่ –ทันหุ้น
THCOM	THCOM ดีลใหม่จ่อ สบครบน้ำมันได้ คัดคาร์บอนเครดิต THCOM จ่อปิดดีลลูกค้าใหม่เร็วๆ นี้ ครึ่งปีหลังโตต่อ มองโอกาสใช้ดาวเทียม ตรวจสอบครบน้ำมันในทะเลได้ เล็งเพิ่มขีดความสามารถธุรกิจเทคโนโลยีอวกาศ (Space Tech), คำานวนคาร์บอนเครดิต, บริการโทรศ. เจาะฐานลูกค้าทั้งภาครัฐและเอกชน –ทันหุ้น
ERW-CENDEL	รีสตาร์ทท่องเที่ยวใหญ่ ERW-CENDEL มั่นเร่งตัว กรม.เคาะมาตรการ Restart ท่องเที่ยวไทยฟื้นเศรษฐกิจ ชูฟรีวีซ่านักท่องเที่ยวจีน-คาซัคสถาน กระตุ้นท่องเที่ยว 5 เดือน นายกฯพร้อมดึงต่างชาติเอง พุ่งเป้าอินฟลูเอนเซอร์จีนช่วยกระตุ้น ด้าน ERW CENDEL ปลื้มนโยบายครอบคลุม มั่นใจอัตราการจองห้องพัก และรายได้เฉลี่ยทรงตัวสูงยาวถึงปีหน้า –ทันหุ้น
D	D โดตรับฟรีวีซ่าพายุอดพุ่ง เติบโตท่องเที่ยวการแพทย์ D รับอานิสงส์รัฐปลดล็อก เปิดฟรีวีซ่าจีน หนุนยอดใช้บริการฟู พร้อมเติบโตธุรกิจมุ่งสู่การท่องเที่ยวเชิงการแพทย์ ฟากบอสใหญ่ "พรศักดิ์ ตันตาปกุล" ชี้สัดส่วนต่างชาติชน 70% ล่าสุดเปิดบริการใหม่รับทรัพย์เพิ่ม แยมทิศทาง 4 เดือนสุดท้ายผลงานสดใส –ทันหุ้น

ข่าวเด่นรอบวัน

ATP30	ATP30 ตัดต้นทุนลดฮวบ ดีเซลต่ำ 30 บาทต่อลิตร ATP30 รับอานิสงส์คณะกรรมการไฟเขียวลดราคาน้ำมันดีเซลต่ำกว่า 30 บาทต่อลิตร เริ่มใช้ 20 กันยายนนี้ บีบีเอส "ปิยะ เตชากุล" ซึ่งปัจจุบันใช้น้ำมันเดือนละ 4-5 แสนลิตร คาดลดต้นทุนลดลง 8 แสนถึง 1 ล้านบาทต่อเดือน พร้อมใส่เกียร์ ลูกลูกค้าใหม่ 5 รายตามแผน –ทันหุ้น
MTW	MTW ขยายโรงกำลังผลิตฟุ้งดีมานด์ทะลัก MTW กดปุ่มเดินเครื่องโรงงานใหม่ ดันกำลังผลิตเพิ่มขึ้น 4-5 พันคัน ต่อเดือน พร้อมรับปัจจัยบวกจากรัฐหนุนใช้รถมอเตอร์ไซค์ EV ช่วยจ่าย 1.8 หมื่นบาทต่อคัน ฟากผู้บริหารส่งซึกออเดอร์ยาวไปถึงปีหน้าแล้ว –ทันหุ้น
GFC	GFC เหนือจอง 52% ดีมานด์ไทย-ฝรั่งอื้อ GFC ปลื้มเปิดเทรดวันแรกราคาพุ่ง 52.86% อยู่ที่ 10.70 บาท จากราคาไอพีโอ 7 บาท เล็งนำเงินระดมทุนชำระหนี้สถาบันการเงิน และต่อยอดธุรกิจให้บริการผู้มีบุตรยาก มองดีมานด์ในตลาดยังสูงทั้งไทยและต่างชาติ พร้อมลุยขยาย 2 สาขา พระราม 9 - อุบลราชธานี รองรับลูกค้าใหม่ –ทันหุ้น
PTTEP	PTTEP จับมือโพลีโครกพลังงานสะอาดสร้างอนาคตเติบโต PTTEP ผัน "โพลีโกล โฮลดิ้งส์" บริษัทผู้ผลิตเหล็กชั้นนำในเกาหลีใต้ ต่อยอดลงทุนพัฒนาโครงการผลิตบลูไฮโดรเจนและกรีนไฮโดรเจนแบบครบวงจร รวมทั้งโครงการ CCS ต่อยอดการพัฒนาพลังงานสะอาดรูปแบบใหม่แห่งอนาคต พร้อมทั้งสร้างการเติบโตทางธุรกิจร่วมกัน –ทันหุ้น
CI	CI ฟรีซ่าท่องเที่ยวหนุน อัตราเข้าพักพุ่งแตะ 80% CI คาดมาตรการฟรีซ่าให้กับนักท่องเที่ยวจีนหนุนธุรกิจโรงแรม คาดอัตราการเข้าพักไตรมาส 4/2566 กลับมาแตะระดับ 70-80% จากไอซีซีนักท่องเที่ยว พร้อมอัดโปรโมชันกระตุ้น ย้ำรายได้ปีนี้โต 30% ด้านธุรกิจอสังหาเตรียมโอนโครงการใหญ่ไตรมาส 3/2566 เล็งเปิดโครงการใหม่เพิ่ม 1-2 โครงการ –ทันหุ้น
TRC	'TRC' เล็งฟื้นลงทุนเหมืองแร่โปแตชตุนงาน 4.5 พันล้าน TRC เดินหน้าประมูลงานเอกชนเติมพอร์ต ขณะทำงานภาครัฐคาดว่าจะเลื่อนไปช่วงต้นปี 2567 ล่าสุดตุนงานในมือ 4,582.21 ล้านบาท ทอยรับรู้ต่อเนื่อง เผยแผนลงทุนเหมืองโปแตช อยู่ระหว่างการเตรียมกลับมาดำเนินโครงการต่อ –ทันหุ้น
WPH	WPH พันต่ำสุด Q3 พลิกแรง ต่างชาติดันฐานรายได้โต WPH พันจุดต่ำสุด! แย้ม Q3/2566 เทิร์นอะราวด์ ยอดผู้ใช้บริการพุ่ง-เก็บเกี่ยวเคลมประกันเพิ่ม พร้อมวางหมากปี 2567 รายได้แตะ 1.75 พันล้านบาท พอร์ตโตต่อเนื่อง แถมล่าสุดร่วมมือกับ "เอกชัยการแพทย์" ผุดโรงพยาบาลคุณ อ้วนางหวังต่อยอดธุรกิจ –ทันหุ้น

NVDR Trading

ประจำวันที 13 กันยายน 2566

NVDR TOP Value			
Top 25 NVDR Net Buy		Top 25 NVDR Net Sell	
1. PTTEP	490,206,105	1. AOT	-371,023,378
2. SCB	367,838,700	2. PTT	-306,962,165
3. BBL	264,232,128	3. DELTA	-200,180,477
4. BH	219,544,900	4. SCC	-190,326,396
5. KTB	133,927,144	5. HANA	-171,358,636
6. COM7	132,848,942	6. TU	-158,417,280
7. KBANK	120,727,563	7. CRC	-156,574,510
8. BCP	104,744,800	8. EA	-153,478,644
9. IVL	84,385,261	9. CPALL	-108,023,240
10. BGRIM	69,908,561	10. GULF	-102,899,625
11. CPF	52,458,605	11. MINT	-89,786,424
12. TRUE	44,421,308	12. TOP	-86,070,532
13. JMART	41,078,419	13. OR	-80,562,368
14. STEC	35,554,510	14. KCE	-78,811,979
15. SIRI	31,121,417	15. SABUY	-75,045,682
16. TKN	30,068,686	16. RATCH	-71,804,997
17. AMATA	25,157,951	17. BANPU	-70,244,919
18. LH	20,894,261	18. SCGP	-69,179,349
19. NEX	20,081,270	19. SPRC	-69,008,950
20. GLOBAL	19,029,269	20. HMPRO	-62,802,829
21. INTUCH	15,532,194	21. CPAXT	-62,645,997
22. TTB	14,886,162	22. SAWAD	-57,381,230
23. STA	13,895,370	23. PTTGC	-55,321,996
24. BLA	13,514,050	24. BCH	-54,366,210
25. BYD	13,472,312	25. CBG	-50,123,400

NVDR TOP Volume			
Top 25 NVDR Net Buy		Top 25 NVDR Net Sell	
1. SIRI	16,281,114	1. TU	-11,081,700
2. TTB	8,631,517	2. GUNKUL	-9,836,820
3. KTB	6,974,327	3. PTT	-8,913,852
4. TRUE	6,377,843	4. SABUY	-8,820,672
5. COM7	4,324,973	5. BANPU	-8,794,560
6. SCB	3,221,190	6. SPRC	-7,595,400
7. STEC	3,180,300	7. WHA	-6,240,190
8. IVL	3,081,389	8. S	-5,996,300
9. ECL	2,948,815	9. AOT	-5,207,653
10. PTTEP	2,935,767	10. AWC	-5,123,495
11. BCP	2,655,700	11. BEM	-4,707,849
12. LH	2,513,554	12. HMPRO	-4,667,903
13. CPF	2,449,541	13. TH	-4,334,600
14. TKN	2,257,006	14. BTS	-4,311,574
15. BGRIM	2,194,241	15. OR	-4,063,439
16. BYD	1,870,745	16. CRC	-3,815,336
17. NYT	1,863,800	17. VGI	-3,596,509
18. JMART	1,832,818	18. PTG	-3,087,200
19. BBL	1,572,228	19. XPG	-3,013,930
20. NEX	1,570,300	20. HANA	-2,847,618
21. AAV	1,488,250	21. MINT	-2,842,884
22. GLOCON	1,457,800	22. BCH	-2,791,150
23. WAVE	1,378,300	23. SUPER	-2,707,600
24. PRM	1,225,000	24. MACO	-2,585,400
25. ROJNA	1,174,400	25. EA	-2,572,194

ยอดสะสม 5 วันย้อนหลัง 7 กันยายน - 13 กันยายน 2566

NVDR TOP Value			
Top 25 NVDR Net Buy		Top 25 NVDR Net Sell	
1. PTTEP	1,384,711,885	1. AOT	-1,085,892,230
2. ADVANC	405,306,274	2. PTT	-1,010,510,387
3. SCB	321,985,056	3. TOP	-567,263,267
4. BDMS	270,643,085	4. BANPU	-527,200,097
5. BH	213,358,480	5. SCC	-444,839,963
6. CPALL	204,916,764	6. EA	-432,911,258
7. COM7	198,694,780	7. GULF	-396,258,901
8. BBL	191,481,292	8. PTTGC	-375,861,400
9. KTB	187,607,423	9. DELTA	-320,471,269
10. CPN	187,021,402	10. OR	-294,997,073
11. IVL	172,131,526	11. KBANK	-294,626,569
12. MINT	150,219,758	12. SAWAD	-281,278,056
13. STEC	122,049,039	13. EGCO	-255,848,724
14. TRUE	106,561,089	14. CRC	-253,280,386
15. AMATA	104,739,429	15. RATCH	-243,884,207
16. SKY	103,413,148	16. TCAP	-205,181,531
17. SABUY	90,310,964	17. SCGP	-196,652,694
18. BA	87,133,452	18. HMPRO	-158,806,451
19. BCP	84,581,133	19. LH	-156,329,516
20. BTS	77,489,537	20. SPRC	-149,974,645
21. ROJNA	72,647,702	21. HANA	-140,366,481
22. TLI	72,625,366	22. BCH	-122,243,180
23. SIRI	64,633,431	23. CPAXT	-113,729,295
24. SPA	60,875,930	24. BJC	-93,228,722
25. JMT	55,977,489	25. MTC	-84,320,993

NVDR TOP Volume			
Top 25 NVDR Net Buy		Top 25 NVDR Net Sell	
1. SIRI	32,708,579	1. BANPU	-64,159,979
2. TRUE	15,211,306	2. TTB	-43,331,223
3. CIG	13,267,200	3. IRPC	-36,399,298
4. NYT	11,454,400	4. PTT	-29,149,907
5. SABUY	11,039,884	5. GUNKUL	-19,151,321
6. GTV	10,777,900	6. LH	-18,822,124
7. BTS	10,762,540	7. SPRC	-16,548,300
8. ROJNA	10,617,802	8. AOT	-15,225,918
9. STEC	10,554,888	9. OR	-14,803,643
10. AAV	10,502,810	10. CHG	-12,567,559
11. BDMS	10,003,710	11. S	-12,513,200
12. KTB	9,791,007	12. HMPRO	-11,773,200
13. PTTEP	8,317,902	13. TOP	-11,742,780
14. B	7,894,600	14. PTTGC	-10,641,126
15. COM7	6,333,042	15. GULF	-8,521,627
16. IVL	6,234,271	16. ESSO	-8,493,392
17. NEWS	5,872,100	17. DCC	-8,173,703
18. VIBHA	5,809,236	18. RABBIT	-8,062,421
19. TLI	5,747,218	19. PSG	-7,394,907
20. BA	5,218,840	20. PSL	-7,392,710
21. SPA	4,597,000	21. RATCH	-7,301,612
22. XPG	4,558,367	22. EA	-7,159,950
23. MINT	4,440,253	23. NATION	-7,061,187
24. PRM	4,166,600	24. SUPER	-7,047,800
25. AMATA	3,987,203	25. GRAND	-6,724,300

Source : SETSMART

ข้อมูลแบบรายงานการเปลี่ยนแปลงการถือหลักทรัพย์ของผู้บริหาร (แบบ 59) Change by Management

Date of report		13 September, 2023		Source : กลต. (SEC)			
ชื่อบริษัท	ชื่อผู้บริหาร	วิธีการได้มา/จำหน่าย	ประเภทหลักทรัพย์	วันที่ได้มา/จำหน่าย	จำนวน	ราคา	
BLC	นาย สุวิทย์ งามภูพันธ์	ซื้อ	หุ้นสามัญ	12/09/2566	69,000	5.86	
BLC	นาย สุวิทย์ งามภูพันธ์	ซื้อ	หุ้นสามัญ	11/09/2566	78,000	5.82	
EP	นาย ยุทธ ชินสุรคกุล	ซื้อ	หุ้นสามัญ	12/09/2566	1,000	3.04	
HTC	นางสาว นพรัตน์ อมรชัยศักดิ์ดา	ซื้อ	หุ้นสามัญ	12/09/2566	5,000	17.50	
MCS	นาย ทินกร สีดาสมบุรณ์	ซื้อ	หุ้นสามัญ	11/09/2566	50,000	6.65	
PCC	นาย กิตติ สัมฤทธิ์	ซื้อ	หุ้นสามัญ	13/09/2566	100,000	3.27	
PG	นาง กิตติภรณ์ ชัยถาวรเสถียร	ซื้อ	หุ้นสามัญ	12/09/2566	13,000	8.59	
PHG	นาย กฤษรัตน์ ตระกูลช่าง	ซื้อ	หุ้นสามัญ	13/09/2566	175,100	13.60	
TSTE	นาย ประภาส ขุติมาวรินทร์	ซื้อ	หุ้นสามัญ	12/09/2566	12,500	9.75	
TSTE	นาย ประภาส ขุติมาวรินทร์	ซื้อ	หุ้นสามัญ	11/09/2566	10,200	9.60	
MBAX	นาย สุรัชย์ อิศวแก้วมงคล	ขาย	หุ้นสามัญ	11/09/2566	200	3.92	
MTC	นาย บัญญัติ นิลศิริ	ขาย	หุ้นสามัญ	11/09/2566	20,000	40.75	
PACO	นางสาว พิชญ์ชนก เลิศขจรกิตติ	ขาย	ใบสำคัญแสดงสิทธิที่จะซื้อหุ้น	11/09/2566	100,000	0.26	
PLANB	นาง มลฤดี สุขพันธ์รัชต์	ขาย	ใบสำคัญแสดงสิทธิที่จะซื้อหุ้น	12/09/2566	36,800	2.60	
PLANB	นาง มลฤดี สุขพันธ์รัชต์	ขาย	หุ้นสามัญ	12/09/2566	40,300	9.60	
RT	นาย ไชยา วงศ์ลาพานิช	ขาย	ใบสำคัญแสดงสิทธิที่จะซื้อหุ้น	12/09/2566	218,000	0.24	
SONIC	นาย ปฏิภาณ เปล่งจวี	ขาย	หุ้นสามัญ	11/09/2566	1,100,000	2.20	
STC	นาย สุรสิทธิ์ ชัยตระกูลทอง	ขาย	หุ้นสามัญ	12/09/2566	36,000	0.84	
TCC	นาย บุญอนันต์ ศรีขาว	ขาย	ใบสำคัญแสดงสิทธิที่จะซื้อหุ้น	12/09/2566	37,000	0.33	
TCC	นาย บุญอนันต์ ศรีขาว	ขาย	ใบสำคัญแสดงสิทธิที่จะซื้อหุ้น	12/09/2566	300	0.35	
TCC	นาย บุญอนันต์ ศรีขาว	ขาย	ใบสำคัญแสดงสิทธิที่จะซื้อหุ้น	12/09/2566	300	0.35	Revoked by Reporter
FN	นาย โอมา ส่งวัฒนา	โอน	หุ้นสามัญ	08/09/2566	1,000,000	-	
FN	นาย โอมา ส่งวัฒนา	โอน	หุ้นสามัญ	08/09/2566	1,000,000	-	

ข้อมูลการขายชอร์ต

13-Sep-2023

หลักทรัพย์	ปริมาณหุ้นที่ขายชอร์ต (หุ้น)	มูลค่าการขายชอร์ต (บาท)	%ปริมาณการขายชอร์ต	%มูลค่าการขายชอร์ต
1 EP	43400	131,936.00	48.33	48.32
2 NOBLE	371100	1,551,198.00	43.82	43.84
3 SCC-R	631300	194,340,700.00	33.86	33.83
4 DMT	367000	4,550,800.00	33.08	33.12
5 RATCH-R	1668000	55,151,100.00	32.95	32.94
6 CRC-R	2118000	86,973,050.00	26.13	26.1
7 EA-R	6545700	387,582,875.00	25.86	25.9
8 WORK	75000	1,092,210.00	25.92	25.84
9 SHR	953400	2,744,464.00	25.01	25.06
10 CKP-R	700100	2,468,858.00	24.79	24.78
11 AI	34600	169,630.00	24.86	24.76
12 RATCH	1218200	40,301,550.00	24.06	24.07
13 TFG-R	403800	1,572,682.00	23.82	23.81
14 EPG	392200	2,666,560.00	23.7	23.73
15 BAM	1677100	18,713,230.00	20.82	20.87
16 TTCL	124500	526,324.00	20.04	20.01
17 GUNKUL-R	7303500	25,644,406.00	19.59	19.67
18 DELTA-R	1309900	138,877,800.00	19.68	19.67
19 GREEN	35200	33,792.00	18.68	18.68
20 LH	4636900	38,471,860.00	18.37	18.39
21 BEM	3631800	31,105,740.00	18.21	18.21
22 MTC-R	647200	25,928,875.00	18.07	18.08
23 SAT	87800	1,659,910.00	17.81	17.8
24 TKC	279300	7,063,460.00	17.64	17.76
25 PSH	176100	2,315,150.00	17.78	17.71
26 SUC	8700	283,700.00	17.65	17.66
27 BANPU	11825100	94,938,635.00	17.59	17.65
28 THANI	799300	2,640,044.00	17.39	17.43
29 EPG-R	288600	1,956,320.00	17.44	17.41
30 AMATA	663500	17,422,350.00	16.92	16.91
31 BEC-R	183100	1,560,540.00	16.81	16.85
32 BPP	185000	2,632,580.00	16.24	16.35
33 KTC-R	479700	22,307,325.00	16.29	16.32
34 AIT	541700	2,618,180.00	16	16.02
35 RCL	267000	5,830,350.00	15.86	15.89
36 HMPRO	2931000	39,463,760.00	15.68	15.69
37 BTS-R	3137400	22,425,525.00	15.43	15.38
38 ITD-R	366300	550,202.00	15.29	15.37
39 TTA-R	615800	3,839,780.00	14.98	15.02
40 OR	5164900	101,871,920.00	14.72	14.76
41 NCAP	1126000	4,059,666.00	14.64	14.6
42 PTTGC	807500	28,323,650.00	14.45	14.46
43 CPALL-R	1665000	106,556,425.00	14.35	14.35
44 PTTGC-R	801600	28,063,450.00	14.34	14.33
45 IVL	1722100	46,979,275.00	13.95	13.97

หลักทรัพย์	ปริมาณหุ้นที่ขายชอร์ต (หุ้น)	มูลค่าการขายชอร์ต (บาท)	%ปริมาณการขายชอร์ต	%มูลค่าการขายชอร์ต
46 GLOBAL-R	1464100	26,113,490.00	13.67	13.66
47 ADVANC	389700	85,269,100.00	13.59	13.59
48 BPP-R	154400	2,184,860.00	13.55	13.57
49 TTB	18072500	31,142,349.00	13.53	13.55
50 ADVANC-R	386900	84,724,600.00	13.49	13.51
51 BTS	2716100	19,444,605.00	13.35	13.33
52 WHAUP	395500	1,587,956.00	13.14	13.19
53 OREE	1173700	5,446,962.00	13.12	13.17
54 BCPG	360200	3,636,950.00	13.07	13.16
55 AAV	8535700	24,455,780.00	12.86	12.91
56 SAWAD-R	867200	39,944,500.00	12.88	12.86
57 TOP	1626800	78,162,750.00	12.73	12.75
58 GUNKUL	4721800	16,483,442.00	12.66	12.64
59 TIPH	60400	2,439,625.00	12.59	12.57
60 GPSC	1712100	84,665,225.00	12.5	12.54
61 GULF-R	1952800	89,779,500.00	12.32	12.3
62 KTB	4880000	93,763,750.00	12.15	12.15
63 CPN-R	391500	25,995,200.00	11.97	11.97
64 SPALI	469600	9,986,830.00	11.91	11.9
65 TIDLOR-R	1350400	29,865,890.00	11.84	11.87
66 LANNA	47700	748,890.00	11.81	11.83
67 SAWAD	792000	36,645,775.00	11.76	11.8
68 BCH-R	741800	14,423,420.00	11.79	11.78
69 GPSC-R	1605200	79,203,000.00	11.72	11.73
70 OR-R	4092800	80,486,550.00	11.66	11.66
71 PTT	9896700	340,271,525.00	11.68	11.64
72 PSL-R	1811300	17,115,925.00	11.58	11.55
73 KKP-R	215500	12,338,900.00	11.51	11.53
74 KKP	214800	12,320,800.00	11.47	11.51
75 ORI	148600	1,545,440.00	11.45	11.49
76 CPALL	1327700	85,023,975.00	11.44	11.45
77 AGE-R	96000	212,728.00	11.33	11.36
78 STGT	445800	3,128,095.00	11.29	11.31
79 MAJOR-R	428500	5,969,100.00	11.27	11.27
80 OSP	360800	10,373,000.00	11.24	11.24
81 INTUCH-R	183400	13,306,100.00	11.18	11.18
82 TQM	46300	1,463,500.00	11.09	11.14
83 SPRC-R	3441100	31,602,575.00	11.14	11.12
84 CHG	3785800	12,243,952.00	11.03	11.07
85 GFPT-R	333500	3,611,880.00	10.99	11.02
86 KCE	1186700	61,358,700.00	11.01	10.98
87 TTW-R	360400	3,301,805.00	10.94	10.92
88 BAFS-R	37400	1,094,800.00	10.86	10.87
89 CBG-R	332100	27,990,650.00	10.72	10.72
90 TIPH-R	51700	2,079,250.00	10.78	10.72

หมายเหตุ :- %ปริมาณและมูลค่าการขายชอร์ต เปรียบเทียบกับปริมาณและมูลค่าการซื้อขายแบบ AOM

- " -R " ข้อมูลธุรกรรมขายชอร์ตในเอ็นวีดีอาร์

Source:SETSMART

Equity Index Futures - Trading Volume

13 September 2023

Volume, OI: Contracts

	Foreign Investor		Local Institutions		Local Investor		Total	
	Volume	%	Volume	%	Volume	%	Volume	OI
Long	60,467	34.13%	29,238	16.50%	87,484	49.37%		
Short	82,086	46.33%	26,844	15.15%	68,259	38.52%		
Net	-21,619	-	2,394	-	19,225	-	177,189	665,402

15 August 2023 - 13 September 2023 (1 Month)

Volume, OI: Contracts

	Foreign Investor		Local Institutions		Local Investor		Total	
	Volume	%	Volume	%	Volume	%	Volume	OI
Long	1,868,212	38.49%	689,471	14.20%	2,296,509	47.31%		
Short	1,963,180	40.44%	677,023	13.95%	2,213,989	45.61%		
Net	-94,968	-	12,448	-	82,520	-	4,854,192	665,402

3 January 2023 - 13 September 2023 (YTD)

	Foreign Investor		Local Institutions		Local Investor		Total	
	Volume	%	Volume	%	Volume	%	Volume	OI
Long	16,417,449	39.10%	6,510,302	15.50%	19,062,242	45.40%		
Short	16,627,223	39.60%	6,446,014	15.35%	18,916,756	45.05%		
Net	-209,774	-	64,288	-	145,486	-	41,989,993	665,402

Source: SETSMART

Rights & Benefits

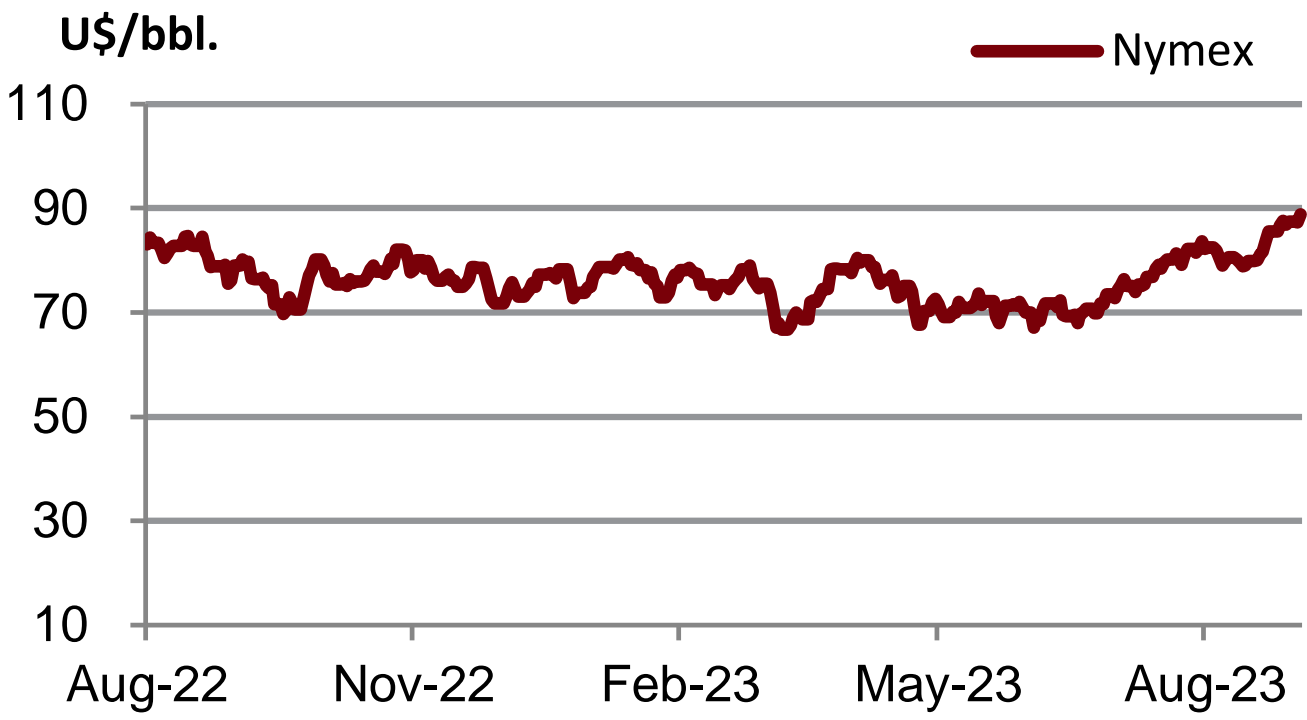
September

September									
Monday	Tuesday	Wednesday	Thursday	Friday					
				01-Sep					
				CPTGF-XN@0.1735 EGATIF-XN@0.15 RATCH-XD@0.8 TIF1-XD@0.125					
				EGATIF-XD@0.0531 KBSPIF-XD@0.231 TFFIF-XD@0.1009 TTLPF-XD@0.441					
04-Sep	05-Sep	06-Sep	07-Sep	08-Sep					
BCPG-XD@0.1 HPF-XD@0.11 M-II-XD@0.155 MNIT2-XD@0.17 MNRF-XN@0.18 M-STOR-XD@0.1	DRT-XD@0.26 LANNA-XD@1.1 MNIT-XD@0.025 MNIT2-XN@0.7 MNRF-XD@0.1 PB-XD@0.86	CTARAF-XN@0.128 GROREIT-XD@0.29 MULF-XD@0.127 TTW-XD@0.3	GAHREIT-XD@0.3 KPNPF-XN@0.04 MST-XD@0.37	BANPU-W6-XE 1:1@7.5 BBL-XD@2 CWT-W6-XE 1:1@3.5 EVER-W4-XE 1:1@1 IP-WI-XE 1:1.045@23.915 NVA80X-XD@0 TISCO-XD@2					
			BAY-XD@0.4 BCP-XD@0.5 DIMET-W4-XE 1:1.0677@0.4683 GPSC-XD@0.3 KXP-XD@1.25 OR-XD@0.25 TISCO-P-XD@2	NETEASE80-XD@0 TOP-XD@0.65					
				BPP-XD@0.4 SSPF-XD@0.1169					
11-Sep	12-Sep	13-Sep	14-Sep	15-Sep					
PINGAN80-XD@0 SUSCO-XD@0.2	BANPU-XD@0.25 HMPRO-XD@0.18	BDMS-XD@0.35	EASTW-XD@0.05 SCB-XD@2.5 TPIPL-XD@0.03	KBANK-XD@0.5 TIPH-XD@0.5 TPIPP-XD@0.12					
			EGCO-XD@3.25						
18-Sep	19-Sep	20-Sep	21-Sep	22-Sep					
	EMC-W6-XE 1:1@0.15	MBK-XD@0.4	SRIPANWA-XD@0.1792	PRG-XD@0.3					
25-Sep	26-Sep	27-Sep	28-Sep	29-Sep					
LHHOTEL-XR 0:0@0 WICE-XB@25779816		BCPG-W2-XE 1:1@8	ENGY-XD@0.05	INSET-WI-XE 1:1@2					

Remark: *ND - No Dividend, XD - Cash Dividend, XD(ST) - Stock Dividend, XR - Rights for Common, XIW - Rights for Warrant, XT - Rights for Transferable Subscription Right, XN - Capital Return, XB - Pre-emptive - Pre-emptive Rights

SOURCES: Sbok Exchange of Thailand (SET)

Share Listing				
September-2023				
Monday	Tuesday	Wednesday	Thursday	Friday
				01-Sep
04-Sep	05-Sep	06-Sep	07-Sep	08-Sep
Share Listing TEAMG - 22,400 Shares		Share Listing SDC - 44.444 M Shares SIRI - 10.000 M Shares	Share Listing META - 907 Shares	
11-Sep	12-Sep	13-Sep	14-Sep	15-Sep
Share Listing ALL - 86.117 M Shares CMR - 48.000 M Shares SDC - 63.492 M Shares	Share Listing AKS - 12 Shares W - 156.200 M Shares	New Listing GFC - 220 M Shares MAI/Services,IPO Pr. (Bt): 7.00 Share Listing SC - 1.015 M Shares	New Listing COCOCO - 1,470 M Shares SET/Food & Bev.,IPO Pr. (Bt): 5.50 Share Listing ALPHAX - 650 M Shares BC - 81 Shares GCAP - 3.875 M Shares MACO - 4,056 Shares	
18-Sep	19-Sep	20-Sep	21-Sep	22-Sep
25-Sep	26-Sep	27-Sep	28-Sep	29-Sep



DISCLAIMER

การเสนอคำแนะนำ ข้อมูลบทวิเคราะห์ และการคาดการณ์ รวมทั้งการแสดงความคิดเห็นที่ปรากฏอยู่ในรายงานฉบับนี้ จัดทำขึ้นบนพื้นฐานของแหล่งข้อมูลที่ดีที่สุดที่ได้รับมา และพิจารณาเห็นว่าน่าเชื่อถือ แต่ทั้งนี้ทางบริษัทหลักทรัพย์ ซีจีเอส-ซีไอเอ็มบี (ประเทศไทย) จำกัด ไม่อาจรับรองความถูกต้องและความสมบูรณ์ของข้อมูลดังกล่าว ความเห็นที่แสดงไว้ในรายงานฉบับนี้ไม่ถือว่าการเสนอแนะหรือการชี้ชวนให้ซื้อหรือขายหลักทรัพย์ การนำไปใช้ซึ่งข้อมูล บทวิเคราะห์และการคาดการณ์ทั้งหลายที่ปรากฏอยู่ในรายงานฉบับนี้เป็นกรณำไปใช้โดยให้ผู้ใช้ยอมรับความเสี่ยงและเป็นดุลยพินิจของผู้ใช้แต่ผู้เดียว

คำนิยามของ RECOMMENDATION (คำแนะนำการลงทุน)

คำแนะนำในหุ้น

ADD: ในกรณีผลตอบแทนของหุ้นที่คาดการณ์มากกว่า 10% ในช่วงเวลา 12 เดือนข้างหน้า

HOLD: ในกรณีผลตอบแทนของหุ้นที่คาดการณ์อยู่ระหว่าง 0% ถึง 10% ในช่วงเวลา 12 เดือนข้างหน้า

REDUCE: ในกรณีผลตอบแทนของหุ้นที่คาดการณ์น้อยกว่า 0% ในช่วงเวลา 12 เดือนข้างหน้า

คำแนะนำในภาคอุตสาหกรรม

OVERWEIGHT: ในกรณีที่บริษัทจำนวนมากในอุตสาหกรรมที่คาดการณ์ว่ามีผลตอบแทนมากกว่า 10% ในช่วงเวลา 12 เดือนข้างหน้า

NEUTRAL: ในกรณีที่บริษัทจำนวนมากในอุตสาหกรรมที่คาดการณ์ว่ามีผลตอบแทนอยู่ระหว่าง 0% ถึง 10% ในช่วงเวลา 12 เดือนข้างหน้า

UNDERWEIGHT: ในกรณีที่บริษัทจำนวนมากในอุตสาหกรรมที่คาดการณ์ว่ามีผลตอบแทนน้อยกว่า 0% ในช่วงเวลา 12 เดือนข้างหน้า

รายงานการประเมินการกำกับดูแลกิจการ (CGR)

การเปิดเผยผลการสำรวจของสมาคมส่งเสริมสถาบันกรรมการบริษัทไทย (IOD) ในเรื่องการกำกับดูแลกิจการ (Corporate Governance) นี้เป็นการดำเนินการตามนโยบายของสำนักงานคณะกรรมการกำกับหลักทรัพย์และตลาดหลักทรัพย์ โดยการสำรวจของ IOD เป็นการสำรวจและประเมินจากข้อมูลของบริษัทจดทะเบียนในตลาดหลักทรัพย์แห่งประเทศไทย และตลาดหลักทรัพย์ เอ็มเอไอ ที่มีการเปิดเผยต่อสาธารณะ และเป็นข้อมูลให้ผู้ลงทุนทั่วไปสามารถเข้าถึงได้ ดังนั้นผลสำรวจดังกล่าวจึงเป็นการนำเสนอในมุมมองของบุคคลภายนอก โดยไม่ได้เป็นการประเมินการปฏิบัติ และมีได้มีการไขข้อข้อมูลภายในในการประเมิน

อนึ่ง ผลการสำรวจดังกล่าว เป็นผลการสำรวจ ณ วันที่ปรากฏในรายงานการกำกับดูแลกิจการบริษัทจดทะเบียนไทยเท่านั้น ดังนั้น ผลการสำรวจจึงอาจเปลี่ยนแปลงได้ภายหลังจากวันดังกล่าว ทั้งนี้ บริษัทหลักทรัพย์ ซีจีเอส-ซีไอเอ็มบี (ประเทศไทย) จำกัด มิได้ยืนยันหรือรับรองถึงความถูกต้องของผลสำรวจดังกล่าวแต่อย่างใด

ช่วงคะแนน	สัญลักษณ์	ความหมาย
90 – 100		ดีเลิศ
80 – 89		ดีมาก
70 - 79		ดี
60 – 69		ดีพอใช้
50 – 59		ผ่าน
ต่ำกว่า 50	No logo given	N/A

จะทำการเผยแพร่รายชื่อเฉพาะบริษัทที่ได้คะแนนอยู่ในระดับ “ดี” ขึ้นไป ซึ่งมี 3 กลุ่มคือ “ดี” “ดีมาก” และ “ดีเลิศ” โดยประกาศรายชื่อบริษัทในแต่ละกลุ่มเรียงตามลำดับตัวอักษรชื่อย่อบริษัทในภาษาอังกฤษ

รายงานการประเมินการกำกับดูแลกิจการ (CGR) โดยสมาคมส่งเสริมสถาบันกรรมการบริษัทไทย 2565



AAV	ADVANC	AF	AH	AIRA	AJ	AKP	AKR	ALLA	ALT	AMA	AMARIN
AMATA	AMATAV	ANAN	AOT	AP	APURE	ARIP	ASP	ASW	AUCT	AWC	AYUD
BAFS	BAM	BANPU	BAY	BBIK	BBL	BCP	BCPG	BDMS	BEM	BEYOND	BGC
BGRIM	BIZ	BKI	BOL	BPP	BRR	BTS	BTW	BWG	CENTEL	CFRESH	CGH
CHEWA	CHO	CIMBT	CK	CKP	CM	CNT	COLOR	COM7	COMAN	COTTO	CPALL
CPF	CPI	CPN	CRC	CSS	DDD	DELTA	DEMCO	DOHOME	DRT	DTAC	DUSIT
EA	EASTW	ECF	ECL	EE	EGCO	EPG	ETC	ETE	FN	FNS	FPI
FPT	FSMART	FVC	GC	GEL	GFPT	GGC	GLAND	GLOBAL	GPI	GPSC	GRAMMY
GULF	GUNKUL	HANA	HARN	HENG	HMPRO	ICC	ICHI	III	ILINK	ILM	IND
INTUCH	IP	IRC	IRPC	ITEL	IVL	JTS	JWD	K	KBANK	KCE	KEX
KGI	KKP	KSL	KTB	KTC	LALIN	LANNA	LHFG	LIT	LOXLEY	LPN	LRH
LST	MACO	MAJOR	MAKRO	MALEE	MBK	MC	MCOT	METCO	MFEC	MINT	MONO
MOONG	MSC	MST	MTC	MVP	NCL	NEP	NER	NKI	NOBLE	NSI	NVD
NYT	OISHI	OR	ORI	OSP	OTO	PAP	PCSGH	PDG	PDJ	PG	PHOL
PLANB	PLANET	PLAT	PORT	PPS	PR9	PREB	PRG	PRM	PSH	PSL	PTG
PTT	PTTEP	PTTGC	PYLON	Q-CON	QH	QTC	RATCH	RBF	RS	S	S&J
SAAM	SABINA	SAMART	SAMTEL	SAT	SC	SCB	SCC	SCCC	SCG	SCGP	SCM
SCN	SDC	SEAFCO	SEAOIL	SE-ED	SELIC	SENA	SENAJ	SGF	SHR	SICT	SIRI
SIS	SITHAI	SMPK	SNC	SONIC	SORKON	SPALI	SPI	SPRC	SPVI	SSC	SSSC
SST	STA	STEC	STGT	STI	SUN	SUSCO	SUTHA	SVI	SYMC	SYNTEC	TACC
TASCO	TCAP	TEAMG	TFMAMA	THANA	THANI	THCOM	THG	THIP	THRE	THREL	TIPCO
TISCO	TK	TKN	TKS	TKT	TMILL	TMT	TNDT	TNITY	TOA	TOP	TPBI
TQM	TRC	TRUE	TSC	TSR	TSTE	TSTH	TTA	TTB	TTCL	TTW	TU
TVDH	TVI	TVO	TWPC	U	UAC	UBIS	UPOIC	UV	VCOM	VGI	VIH
WACOAL	WAVE	WHA	WHAUP	WICE	WINNER	XPG	ZEN				



2S	7UP	ABICO	ABM	ACE	ACG	ADB	ADD	AEONTS	AGE	AHC	AIE
AIT	ALUCON	AMANAH	AMR	APCO	APCS	AQUA	ARIN	ARROW	AS	ASAP	ASEFA
ASIA	ASIAN	ASIMAR	ASK	ASN	ATP30	B	BA	BC	BCH	BE8	BEC
BH	BIG	BJC	BJCHI	BLA	BR	BRI	BROOK	BSM	BYD	CBG	CEN
CHARAN	CHAYO	CHG	CHOTI	CHOW	CI	CIG	CITY	CIVIL	CMC	CPL	CPW
CRANE	CRD	CSC	CSP	CV	CWT	DCC	DHOUSE	DITTO	DMT	DOD	DPAIN
DV8	EASON	EFORL	ERW	ESSO	ESTAR	FE	FLOYD	FORTH	FSS	FTE	GBX
GCAP	GENCO	GJS	GTB	GYT	HEMP	HPT	HTC	HUMAN	HYDRO	ICN	IFS
IIG	IMH	INET	INGRS	INSET	INSURE	IRCP	IT	ITD	J	JAS	JCK
JCKH	JMT	JR	KBS	KCAR	KIAT	KISS	KK	KOOL	KTIS	KUMWEL	KUN
KWC	KWM	L&E	LDC	LEO	LH	LHK	M	MATCH	MBAX	MEGA	META
MFC	MGT	MICRO	MILL	MITSI	MK	MODERN	MTI	NATION	NBC	NCAP	NCH
NDR	NETBAY	NEX	NINE	NNCL	NOVA	NPK	NRF	NTV	NUSA	NWR	OCC
OGC	ONEE	PACO	PATO	PB	PICO	PIMO	PIN	PJW	PL	PLE	PM
PMTA	PPP	PPPM	PRAPAT	PRECHA	PRIME	PRIN	PRINC	PROEN	PROS	PROUD	PSG
PSTC	PT	PTC	QLT	RCL	RICHY	RJH	ROJNA	RPC	RT	RWI	S11
SA	SABUY	SAK	SALEE	SAMCO	SANKO	SAPPE	SAWAD	SCAP	SCI	SCP	SE
SECURE	SFLEX	SFP	SFT	SGP	SIAM	SINGER	SKE	SKN	SKR	SKY	SLP
SMART	SMD	SMIT	SMT	SNNP	SNP	SO	SPA	SPC	SPCG	SR	SRICHA
SSF	SSP	STANLY	STC	STPI	SUC	SVOA	SVT	SWC	SYNEX	TAE	TAKUNI
TCC	TCMC	TFG	TFI	TFM	TGH	TIDLOR	TIGER	TIPH	TITLE	TM	TMC
TMD	TMI	TNL	TNP	TNR	TOG	TPA	TPAC	TPCS	TPIPL	TPIPP	TPLAS
TPS	TQR	TRITN	TRT	TRU	TRV	TSE	TVT	TWP	UBE	UEC	UKEM
UMI	UOBKH	UP	UPF	UTP	VIBHA	VL	VPO	VRANDA	WGE	WIJK	WIN
WINMED	WORK	WP	XO	YUASA	ZIGA						



A	A5	AI	ALL	ALPHAX	AMC	APP	AQ	AU	B52	BEAUTY	BGT
BLAND	BM	BROCK	BSBM	BTNC	CAZ	CCP	CGD	CMAN	CMO	CMR	CPANEL
CPT	CSR	CTW	D	DCON	EKH	EMC	EP	EVER	F&D	FMT	GIFT
GLOCON	GLORY	GREEN	GSC	HL	HTECH	IHL	INOX	JAK	JMART	JSP	JUBILE
KASET	KCM	KWI	KYE	LEE	LPH	MATI	M-CHAI	MCS	MDX	MENA	MJD
MORE	MPIC	MUD	NC	NEWS	NFC	NSL	NV	PAF	PEACE	PF	PK
PPM	PRAKIT	PTECH	PTL	RAM	ROCK	RP	RPH	RSP	SIMAT	SISB	SK
SOLAR	SPACK	SPG	SQ	STARK	STECH	SUPER	SVH	TC	TCCC	TCJ	TEAM
THE	THMUI	TKC	TNH	TNPC	TOPP	TPCH	TPOLY	TRUBB	TTI	TYCN	UMS
UNIQ	UPA	UREKA	VARO	W	WFX	WPH	YGG				

ข้อมูล Anti-Corruption Progress Indicator ของบริษัทจดทะเบียน

ได้รับการรับรอง

2S	7UP	ADVANC	AF	AI	AIE	AIRA	AJ	AKP	AMA	AMANAH	AMATA
AMATAV	AP	APCS	AS	ASIAN	ASK	ASP	AWC	AYUD	B	BAFS	BAM
BANPU	BAY	BBL	BCH	BCP	BCPG	BE8	BEC	BEYOND	BGC	BGRIM	BKI
BLA	BPP	BROOK	BRR	BSBM	BTS	BWG	CEN	CENTEL	CFRESH	CGH	CHEWA
CHOTI	CHOW	CIG	CIMBT	CM	CMC	COM7	COTTO	CPALL	CPF	CPI	CPL
CPN	CRC	CSC	DCC	DELTA	DEMCO	DIMET	DRT	DTAC	DUSIT	EA	EASTW
EGCO	EP	EPG	ERW	ESTAR	ETE	FE	FNS	FPI	FPT	FSMART	FSS
FTE	GBX	GC	GCAP	GEL	GFPT	GGC	GJS	GPI	GPSC	GSTEEL	GULF
GUNKUL	HANA	HARN	HEMP	HENG	HMPRO	HTC	ICC	ICHI	IFS	III	ILINK
INET	INSURE	INTUCH	IRC	IRPC	ITEL	IVL	JKN	JR	K	KASET	KBANK
KBS	KCAR	KCE	KGI	KKP	KSL	KTB	KTC	KWI	L&E	LANNA	LH
LHFG	LHK	LPN	LRH	M	MAJOR	MAKRO	MALEE	MATCH	MBAX	MBK	MC
MCOT	META	MFC	MFEC	MILL	MINT	MONO	MOONG	MSC	MST	MTC	MTI
NBC	NEP	NINE	NKI	NOBLE	NOK	NSI	NWR	OCC	OGC	ORI	PAP
PATO	PB	PCSGH	PDG	PDJ	PG	PHOL	PK	PL	PLANB	PLANET	PLAT
PM	PPP	PPPM	PPS	PR9	PREB	PRG	PRINC	PRM	PROS	PSH	PSL
PSTC	PT	PTG	PTT	PTTEP	PTTGC	PYLON	Q-CON	QH	QLT	QTC	RATCH
RML	RWI	S&J	SAAM	SABINA	SAPPE	SAT	SC	SCB	SCC	SCCC	SCG
SCGP	SCM	SCN	SEAOIL	SE-ED	SELIC	SENA	SGP	SINGER	SIRI	SITHAI	SKR
SMIT	SMK	SMPC	SNC	SNP	SORKON	SPACK	SPALI	SPC	SPI	SPRC	SRICHA
SSF	SSP	SSSC	SST	STA	STGT	STOWER	SUSCO	SVI	SYMC	SYNTEC	TAE
TAKUNI	TASCO	TCAP	TCCM	TFG	TFI	TFMAMA	TGH	THANI	THCOM	THIP	THRE
THREL	TIDLOR	TIPCO	TISCO	TKS	TKT	TMILL	TMT	TNITY	TNL	TNP	TNR
TOG	TOP	TOPP	TPA	TPCS	TPP	TRU	TRUE	TSC	TSTE	TSTH	TTA
TTB	TTCL	TU	TVDH	TVI	TVO	TWPC	U	UBE	UBIS	UEC	UKEM
UOBKH	UPF	UV	VGI	VIH	WACOAL	WHA	WHAUP	WICE	WIJK	XO	YUASA
ZEN	ZIGA										

ประกาศเจตนาสมัคร

AH	ALT	APCO	ASW	B52	CHG	CI	CPR	CPW	DDD
ECF	EKH	ETC	EVER	FLOYD	GLOBAL	ILM	INOX	J	JMART
KEX	KUMWEL	LDC	MEGA	NCAP	NOVA	NRF	NUSA	OR	PIMO
SAK	SIS	SSS	STECH	SUPER	SVT	TKN	TMD	TMI	TQM
VARO	VCOM	VIBHA	W	WIN					

ไม่เปิดเผยหรือไม่มีนโยบาย

4CS	3K-BAT	A	A5	AAI	AAV	ABICO	ABM	ACAP	ACC
ADB	ADD	AEONTS	AFC	AGE	AHC	AIT	AJA	AKR	ALL
ALUCON	AMARC	AMARIN	AMC	AMR	ANAN	AOT	APEX	APP	APURE
ARIN	ARIP	ARROW	ASAP	ASEFA	ASIA	ASIMAR	ASN	ATP30	AU
BBGI	BBIK	BC	BCT	BDMS	BEAUTY	BEM	BGT	BH	BIG
BIZ	BJC	BJCHI	BKD	BLAND	BLESS	BLISS	BM	BOL	BR
BSM	BTG	BTNC	BTW	BUI	BYD	CAZ	CBG	CCET	CCP
CH	CHARAN	CHAYO	CHIC	CHO	CITY	CIVIL	CK	CKP	CMAN
CNT	COLOR	COMAN	CPANEL	CPH	CPT	CRANE	CRD	CSP	CSR
CV	CWT	D	DCON	DITTO	DMT	DOD	DPAINT	DTCI	DV8
EE	EFORL	EMC	ESSO	F&D	FANCY	FMT	FN	FORTH	FTI
GIFT	GL	GLAND	GLOCON	GLORY	GRAMMY	GRAND	GREEN	GSC	GTB
HL	HPT	HTECH	HUMAN	HYDRO	ICN	IFEC	IHL	IIG	IMH
INSET	IP	IRCP	IT	ITD	ITNS	JAK	JAS	JCK	JCKH
JSP	JUBILE	JWD	KAMART	KC	KCC	KCM	KDH	KIAT	KISS
KKC	KLINIQ	KOOL	KTIS	KUN	KWC	KWM	KYE	LALIN	LEE
LOXLEY	LPH	LST	MACO	MANRIN	MATI	MAX	M-CHAI	MCS	MDX
MGT	MICRO	MIDA	MITSIB	MJD	MK	ML	MODERN	MORE	MPIC
NATION	NC	NCH	NCL	NDR	NER	NETBAY	NEW	NEWS	NEX
NPK	NSL	NTV	NV	NVD	NYT	OHTL	OISHI	ONEE	OSP
PACO	PAF	PCC	PEACE	PERM	PF	PICO	PIN	PJW	PLUS
POLY	POMPUI	PORT	POST	PPM	PRAKIT	PRAPAT	PRECHA	PRIME	PRIN
PROUD	PSG	PTC	PTECH	PTL	RAM	RBF	RCL	RICHY	RJH
ROJNA	RP	RPC	RPH	RSP	RT	S	S11	SA	SABUY
SAM	SAMART	SAMCO	SAMTEL	SANKO	SAUCE	SAWAD	SAWANG	SCAP	SCI
SE	SEAFCO	SECURE	SENAJ	SFLEX	SFP	SFT	SGF	SHANG	SHR
SIMAT	SISB	SK	SKE	SKN	SKY	SLM	SLP	SMART	SMD
SO	SOLAR	SONIC	SPA	SPCG	SPG	SPVI	SQ	SR	SSC
STC	STEC	STHAI	STI	STP	STPI	SUC	SUN	SUTHA	SVH
SYNEX	TACC	TAPAC	TC	TCC	TCCC	TCJ	TCOAT	TEAM	TEAMG
TFM	TGE	TGPRO	TH	THAI	THANA	THE	THG	THL	THMUI
TITLE	TK	TKC	TLI	TM	TMC	TMW	TNDT	TNH	TNPC
TPBI	TPCH	TPIPL	TPIPP	TPLAS	TPOLY	TPS	TQR	TR	TRC
TRV	TSE	TSF	TSR	TTI	TTT	TTW	TVT	TWP	TWZ
UMI	UMS	UNIQ	UP	UPA	UPOIC	UREKA	UTP	UVAN	VL
VRANDA	WAVE	WFX	WGE	WINMED	WINNER	WORK	WORLD	WP	WPH
YONG									