



Globlex Group

14 September 2023

# AFTERNOON CALL ACTION NOTES

By Globlex Research Department

## ดัชนี SET ปิดภาคเช้า

|        |          |         |            |
|--------|----------|---------|------------|
| Close  | 1,541.61 | Value   | 19,826 ลบ. |
| Change | +6.3     | %Change | +0.41%     |

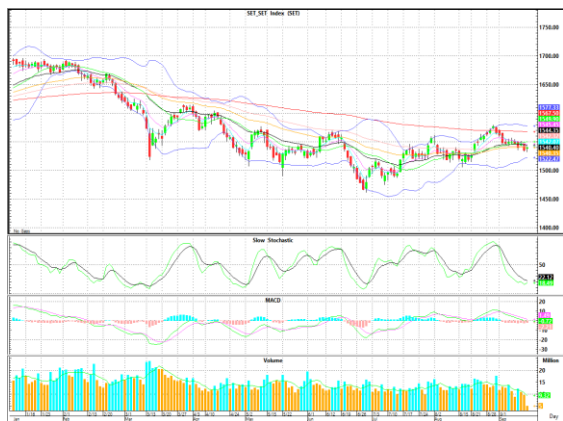
### สรุปภาวะตลาดภาคเช้า

ตลาดหุ้นในภาคเช้า ดัชนีปรับตัวเล็กน้อย มีแรงซื้อกลับในหุ้นกลุ่มอิเล็กทรอนิกส์ และกลุ่มธนาคาร เป็นต้น ส่วนแรงขายยังมาจากหุ้นกลุ่มพลังงาน โดยคืนที่ผ่านมาสหรัฐรายงานดัชนีราคาผู้บริโภค (CPI) +3.7% สูงกว่าที่ตลาดคาดเล็กน้อยว่าจะเพิ่มขึ้น 3.6% ส่งผลให้ดัชนี SET Index ปิดตลาดที่ 1,541.61 จุด +6.30 จุด +0.41% มูลค่าการซื้อขาย 19,826 ลบ.

### แนวโน้มภาคบ่าย

ดัชนีภาคเช้าสามารถยืนในแดนบวกได้ โดยมีแรงซื้อในหุ้นกลุ่มอิเล็กทรอนิกส์ และหุ้นกลุ่มธนาคาร คาดภาคบ่ายมีโอกาสแกว่งตัว Sideway ในแดนบวก

แนวรับ 1,530 แนวต้าน 1,545-1,550



## Technical Insight

TLI รับ 12.80 บาท / ต้าน 13.50 – 14.00 บาท / Cut loss 12.50 บาท

ราคาปิด 13.10 บาท

กลับมาขึ้นเหนือเส้นค่าเฉลี่ยทุกระดับ พร้อม Volume สนับสนุน และ MACD+Slow Stoส่งสัญญาณซื้อ คาดราคามีโอกาสขึ้นทดสอบแนวต้านที่ 13.50 – 14.00 บาท

III รับ 13.00 บาท / ต้าน 13.60 – 14.40 บาท / Cut loss 12.80 บาท

ราคาปิด 13.30 บาท

ราคาอยู่ในทิศทางขาขึ้น โดยมี Volume เข้าสองวันติด และ MACD ส่งสัญญาณบวก หากผ่านด่านแรกที่ 13.60 บาท จะมีด่านถัดไปแถว 14.40 บาท

### ข่าวสำคัญช่วงเช้า

- ภาวะตลาดเงินบาท: เปิด 35.73 แข็งค่าเล็กน้อย หลังเงินเพื่อสหรัฐออกมาตามตลาดคาด
- ม.หอการค้าไทย เผยดัชนีเชื่อมั่นต่อเศรษฐกิจโดยรวม ส.ค. อยู่ที่ 51.6 จาก 50.3 ในก.ค. ส่วนดัชนีเชื่อมั่นผู้บริโภค ส.ค. อยู่ที่ 56.9 จาก 55.6 ในก.ค.
- รัฐบาลใหม่ลงตัว-ท่องเที่ยวดี หนุนดัชนีเชื่อมั่นผู้บริโภค ส.ค. เพิ่มขึ้น
- WPH เพิ่มทุนขาย PP หาเงิน 345 ลบ.เพิ่มเติมยผู้ป่วย-ผดผื่นแพ้เฉพาะทาง-ตั้งรพ.คุณอำนวย
- PSL บวก นักกลุ่มเดินเรือรับดัชนี BDI พุ่งต่อเนื่องทำจุดสูงสุดรอบ 4 เดือน
- CRC รุกครั้งใหญ่เปิดค้าส่งอาหาร Go Wholesale ตั้งเป้า 5 ปีต้นยอดขายแตะ 6-7 หมื่นลบ.
- TPS เร่งโยกงานใหม่ดัน Backlog ทะลุ 3 พันลบ.หนุนรายได้ปีนี้โตเข้าเป้า 50% นิวไฮต่อเนื่อง
- VRANDA เปิดพรีเซลล์ Veranda Villas & Suites-Phuket แหลมพื้นที่อ่าววนรับท่องเที่ยวบูม
- PSTC มือขึ้น Biggas คว้างงานใหญ่สร้างสถานีจ่ายก๊าซ LNG ให้กับโรงงานรถ EV ค่าฯ BYD
- READY ชู AI เปลี่ยนโลกธุรกิจ ตีmanentแพลตฟอร์มครึ่งปีหลังเพิ่มหนุนปี 66 โตเข้าเป้า

ที่มา : สำนักข่าวอินโฟเควสท์

นักวิเคราะห์ 02-6725999

วิลาสินี บุญมาสูงทรง ext.5937

วัชรินทร์ จงยรรยง ext.5936

ณัฐวุฒิ วงศ์เยาวรักษ์ ext.5805

สลักบุญ วงศ์อัครเดช ext.7287

ผู้ช่วยนักวิเคราะห์

ปณชัช กฤตธนชัย