

14 กันยายน 2566

รายงานดัชนีตลาดหุ้น

	ปิด	เปลี่ยนแปลง	%
SET index	1535.31	-10.19	-0.66
SET50	941.24	-4.39	-0.46
SET P/E		21.22	
SET P/BV		1.50	
SET Div. Yield		3.05%	
DOW	34575.53	-70.46	-0.20
NASDAQ	13813.58	39.97	0.29

ดัชนีชี้วัดเศรษฐกิจ/ตลาดหุ้น

	ปิด	%
เงินบาท/ดอลลาร์สหรัฐ	35.67	+0.28
ดอกเบี้ยพันธบัตรสหรัฐ 10 ปี	4.233	-8.3bps
ราคาน้ำมันเบรนท์ (US\$)	92.15	+0.29
ราคาน้ำมัน US WTI (US\$)	88.30	+0.10
ราคาน้ำมันดิบดูไบ (US\$)	94.58	+1.48
ดัชนีค่าระวางเรือ - BDI	1,290	+4.45
ราคาทองคำสปอต (US\$)	1,908	-0.26

มูลค่าการซื้อขาย 44,304 ล้านบาท

ล้านบาท	ซื้อ	ขาย	สุทธิ
สถาบันในประเทศ	3,218	3,219	-
ต่างประเทศ	22,056	23,566	-1,510
รายบุคคล	15,085	13,865	1,220
บัญชีบริษัทหลักทรัพย์	3,944	3,654	290

มูลค่าการซื้อขายสูงสุด รายอุตสาหกรรม

	ล้านบาท	%	% of total
Energy	11,620	-0.5	26.2
Bank	4,587	-0.4	10.4
Comm	4,258	-0.5	9.6
Ict	2,519	-0.5	5.7
Health	2,520	0.7	5.7

มูลค่าการซื้อขายสูงสุด รายหลักทรัพย์

	ปิด (บาท)	%	ล้านบาท
PTT	34.75	0.7	2,923
GFC	10.50	50.0	2,047
PTTEP	167	0.9	1,527
EA	58.75	-3.7	1,499
BBL	167.50	1.5	1,061

ทิศทางตลาดหุ้นวันนี้

(ภัทศ์ ไชยสุภรากุล เลขทะเบียนฯ: 19838)

ริवादไม่ไกล และยังมีผันผวนต่อ

ฝ่ายวิจัย KGI ประเมิน SET Index วันพฤหัสบดี ริवादไม่ไกล และจะมีผันผวน... หลังจากเมื่อวานนี้ ตลาดหุ้นไทยอ่อนแอกว่าที่เราคาด ตามแรงขายที่เข้ามาในกลุ่มอิเล็กทรอนิกส์ (กระแส iPhone 15 ไม่คึกคักมากนัก) และกลุ่มไฟฟ้า (กรม. ลดค่าไฟมากกว่าที่ตลาดคาด... อ่านเพิ่มในคอมเม้นท์ข่าววันนี้)... ขณะที่ในวันนี้ ปัจจัยโดยรวมต่อตลาดเป็นกลาง i) (0) ตลาดหุ้นสหรัฐฯ เทรดในกรอบแคบ หลังตัวเลขเงินเฟ้อรวม (headline CPI) ส.ค. อยู่ที่ 3.7% YoY สูงกว่าที่ consensus คาดที่ 3.6% เล็กน้อย แต่เงินเฟ้อพื้นฐาน (core CPI) ออกมาที่ 4.3% YoY ซึ่งเป็นไปตามคาด... ทั้งนี้เฟดฟันด์พิวเจอร์มีแนวโน้มว่าเฟดจะคงดอกเบี้ยในการประชุมวันที่ 20 ก.ย. แต่ยังมีแนวโน้มสูงมากเกี่ยวกับการตัดสินใจของเฟดในการประชุมเดือน พ.ย. ii) (0) ค่าวันนี้ จะมีการประชุม ธ.กลางยุโรป (ECB) ซึ่งล่าสุด ตลาดการเงินกลับมาให้น้ำหนักว่า ECB จะปรับขึ้นดอกเบี้ยนโยบายจาก 4.25% เป็น 4.50% และน่าจะจะมีการปรับลดประมาณการเศรษฐกิจยุโรปลง iii) (-) พันด์โพลล์ในตลาดพันธบัตรและตลาดหุ้นไทยยังอ่อนแอ เนื่องจากความไม่ชัดเจนของแหล่งเงินทุนที่จะมาทำนโยบายแจกเงิน 1 หมื่นบาท (digital wallet) มูลค่า 5.6 แสนล้านบาท ส่งผลให้นักลงทุนกังวลต่อสถานะการคลังของประเทศไทยในปี 2567

หุ้นเด่นวันนี้ ตามปัจจัยพื้นฐาน

(สุทธิ ภิรธรรมรัตน์ เลขทะเบียนฯ: 28668)

เก็งกำไร BBL*, ITC, BEM*

- **BBL*** (เป้าพื้นฐาน 200 บาท) 1) ประเมินแนวรับ 166 บาท / แนวต้าน 169 - 171 บาท กรณี Break ผ่านกรอบแนวต้านนี้ได้ ประเมินมีโอกาสทดสอบแนวต้านถัดไป +/- 175 บาท (Stop loss 164 บาท) 2) คาดแนวโน้มผลการดำเนินงานยังดีต่อเนื่องจากส่วนต่างอัตราดอกเบี้ยที่สูง + ประเมินความเสี่ยง NPL ต่ำ เนื่องจากเน้นสินเชื่อธุรกิจที่มีสถานะทางการเงินแข็งแกร่ง 3) ประเมินการลงทุนจะเริ่มฟื้นตัวหลังความเชื่อมั่นภาคธุรกิจคาดจะเริ่มฟื้นจากการได้รัฐบาลใหม่ 4) PBV 0.61 เท่า ยังต่ำกว่าค่าเฉลี่ยในอดีตที่ 0.7 เท่า และ Dividend yield ปี 2566 - 67 ยังน่าสนใจที่ 3.6% และ 3.9% ตามลำดับ
- **ITC** (เป้า Consensus 22.37 บาท) 1) ประเมินแนวรับ 21.0 บาท / แนวต้าน 21.7 - 22.3 บาท (Stop loss 20.7 บาท) 2) คาดแนวโน้มผลการดำเนินงานรับ Sentiment บวกจาก i) ค่าเงินบาทอ่อน ii) ต้นทุนปลาทุ่นเริ่มลดลง iii) คาดหวังการ Restock สินค้าของลูกค้าหลักในต่างประเทศ หลังจากที่ทำกรลดสต็อกมาหลายเดือนติดต่อกันแล้ว 3) Consensus คาดกำไรปีหน้าขึ้น +53% YoY เป็น 3.1 พันล้านบาท และ Forward PE ปี 2567 คาดจะลดลงเหลือ 20 เท่า (จาก 32 เท่า บนประมาณการปี 2566)
- **BEM*** (เป้า Consensus 10.78 บาท) 1) ประเมินแนวรับ 8.55 บาท / แนวต้าน 8.7 - 8.8 บาท กรณี Break ผ่านกรอบแนวต้านนี้ได้ ประเมินมีโอกาสทดสอบแนวต้านถัดไป +/- 9.0 บาท (Stop loss 8.5 บาท) 2) คาด Sentiment บวกจากประเด็นข่าวการเตรียมผลักดันนโยบายรถไฟ 20 บาทตลอดสาย (เฉพาะสายสีม่วงและสายสีแดง) เริ่ม 1 ม.ค.67 จะหนุนจำนวนผู้โดยสารเข้าสู่ระบบรถไฟฟ้า - รถใต้ดิน ซึ่งเป็น Upside หลังจากที่มีการท่องเที่ยวฟื้นตัวขณะนั้นหนุนการใช้บริการรถไฟฟ้า-รถใต้ดินและทางด่วน 3) Consensus คาดกำไรปี 2566 - 67 โต +51% YoY และ +15% YoY ตามลำดับ ขณะที่ Forward PE ปี 2567 จะลดลงเหลือ 31 เท่า (จาก 37 เท่า บนประมาณการปี 2566) ซึ่งต่ำกว่า Forward PE ของ BTS* ที่สูงราว 42 เท่า (ประมาณการปี 2566/67 ปิดจบเดือน มี.ค.)

หุ้นมีข่าว

- (+) **ทิวรีนเคิร์บยาแรง "วีซ่าฟรี" ฟื้นเชื่อมั่นเที่ยวไทยปลอดภัย (กรุงเทพธุรกิจ)** "ทิวรีน" ติปกับ กรม. ไฟเขียวมาตรการ "วีซ่า-ฟรี" "จีน-คาซัคฯ" คาดจีนแห่เข้าพักโรงแรม 5 ดาวเต็มเร็ว "แอดต้า" ย้ำโจทย์ยาก "เศรษฐกิจ" เร่งฟื้นเชื่อมั่นชาวจีน ส่วนประธานไมเนอร์มั่นใจท่องเที่ยวไทยฟื้นตัว
- (+) **สปช.ของรัฐพักหนี้ลดภาระ JMT*-MTC* ภูมิใจเฉลี่ยรัศมี (หุ้นหุ้น)** กรม.จัดแพ็คเกจลดค่าครองชีพ พักหนี้เกษตรกร และ SME, ลดราคาพลังงาน ทั้ง MTC* JMT* มั่นใจประชาชนฐานรากมีสภาพคล่องมากขึ้น มีเวลาเฉลี่ยรัศมี ด้านนักวิเคราะห์คาดการณ์วงนโยบายเงินดิจิทัลเต็มเงินสดเข้ากระเป๋า เสริมศักยภาพ การผ่อนคลาย ย้ำจับตา NPL ขาขึ้น ชู TIDLOR* เติบโต ขณะนี้ JMT* MTC* รับอานิสงส์นโยบายทางอ้อม

<https://www.kgiworld.co.th>

หมายเหตุ: 1. *บริษัทอาจเป็นผู้ถือครองใบสำคัญแสดงสิทธิอนุพันธ์บนหลักทรัพย์นี้ / 2. เป้าพื้นฐาน หมายถึง ราคาเป้าหมายเชิงพื้นฐาน (Forecasted 12M Target price) ที่อ้างอิงจากบทวิเคราะห์ที่ปัจจัยพื้นฐานฉบับล่าสุดของฝ่ายวิจัย / 3. เป้า Consensus หมายถึง ค่าเฉลี่ยของราคาเป้าหมายเชิงพื้นฐานที่จัดทำโดย Bloomberg consensus หรือ IAA Consensus

Disclaimer

บริษัทหลักทรัพย์ เคจีไอ (ประเทศไทย) จำกัด (มหาชน) ("บริษัท") มิได้ให้การรับรองใดๆ ถึงความถูกต้องและแท้จริงของข้อมูลในเอกสารนี้ ("ข้อมูล") ดังนั้นไม่ว่าจะด้วยเหตุใดก็ตาม บริษัทขอรับผิดชอบต่อความเสียหายใดๆ หรือผลประโยชน์ใดๆ ทั้งทางตรงและทางอ้อมที่เกิดขึ้นจากการใช้ ข้อมูล และข้อมูลนี้มิได้จัดทำขึ้นเพื่อเป็นการชักชวนหรือชี้แนะให้ซื้อขายหลักทรัพย์ใดๆ ทั้งนี้ข้อมูลถูกจัดทำขึ้นจากแหล่งข้อมูลที่เป็นปัจจุบันและ บริษัทสงวนสิทธิในการแก้ไขข้อความใดๆ ในเอกสารนี้โดยมิต้องบอกกล่าวล่วงหน้า

14 กันยายน 2566

(+) BJC* ดุลยทุนงบลงทุน 1.4 หมื่นล. (กรุงเทพธุรกิจ) 'ปีเจซี' ชี้แนวโน้มผลดำเนินงานไตรมาส 3 ดีบดบัง ทั้ง "ธุรกิจค้าปลีก-อุปโภคบริโภค-เวชภัณฑ์เทคนิค" พร้อมเดินหน้าทุ่ม 1.4 หมื่นล้าน ขยายสาขาบิ๊กซี-เพิ่มกำลังผลิตขวดแก้วฯ แจง นโยบายรัฐบาลใหม่ "แจกเงินดิจิทัล-ลดค่าไฟ-เพิ่มค่าแรง" หนุนผลประกอบการ

(+) ATP30 ดัดต้นทุนลดยวบ ดีเซลต่ำ 30 บาทต่อลิตร (ทันหุ้น) ATP30 รับอานิสงส์คณะรัฐมนตรีไฟเขียวลดราคาน้ำมันดีเซลต่ำกว่า 30 บาทต่อลิตร เริ่มใช้ 20 กันยายนนี้ ปิกบอส "ปิยะ เตชะกุล" ชี้ปัจจุบันใช้น้ำมันเดือนละ 4-5 แสนลิตร คาดลดต้นทุนลดลง 8 แสนถึง 1 ล้านบาทต่อเดือน พร้อมใส่เกียร์ลุยลูกค้าใหม่ 5 รายตามแผน

(-) มติที่ประชุมกรม. ในวันที่ 13 ก.ย. ประกาศลดค่าไฟเหลือ 4.1 บาท/หน่วย (เดิม 4.45 บาท) เริ่มตั้งแต่วันที่ 20 ก.ย. 2023 (Source: Infoquest) ความเห็นนักวิเคราะห์: เรามองเป็นลบ เนื่องจากการปรับลงในครั้งนี้ถือเป็นการปรับลงจากกำหนดการที่มีผลเดิมอีก 0.355บาท/หน่วย และเป็นการลดลงถึงเกือบ 0.6บาท/หน่วย ซึ่งมากกว่าการปรับลดตัวลงตามกลไกจากราคาก๊าซที่ลดลง โดยเราคาดว่าค่าไฟที่ปรับลงเกิดจากการให้ EGAT ยืดหนี้ที่มีอยู่ออกไป อย่างไรก็ตามราคาหุ้นในกลุ่มฯได้ปรับตัวลงมีนัยยะมากแล้วในช่วงที่ผ่านมา จึงคาดว่าความเสี่ยงทางลงจะไม่มากจากนี้ ทั้งนี้ตลาดน่าจะปรับประมาณการลงต่อ... เรามองว่าการลดค่าไฟดังกล่าว จะมีผลให้ประมาณการกำไรปี 2566 ของ GPSC* ลดลงจากเดิม 15% และของ BGRIM* ลดลงจากเดิม 6%

(0) เมื่อวานนี้ กรม.เห็นชอบให้ลดราคาขายปลีกน้ำมันดีเซลให้ต่ำกว่า 30 บาท/ลิตร ตั้งแต่วันที่ 20 กันยายนเป็นต้นไป (คมชัดลึก) ความเห็นนักวิเคราะห์: ราคาขายปลีกน้ำมันดีเซลที่จะลดลงจากราคาปัจจุบัน 31.94 บาท/ลิตร น่าจะมาจากการลดภาษีสรรพสามิตน้ำมันดีเซล ซึ่งปัจจุบันเก็บภาษีส่วนนี้จากน้ำมันดีเซลอยู่ที่ 5.99 บาท/ลิตร ในขณะที่เดียวกันยังคงค่าการตลาดน้ำมันดีเซลไว้เท่าเดิมที่ 1.80 บาท/ลิตร นอกจากนี้ คณะรัฐมนตรียังไม่ได้เข้าไปยุ่งราคาขายปลีกน้ำมันเบนซิน โดยให้เป็นไปตามราคาตลาด ซึ่งสอดคล้องกับคำสั่งภาษีก่อนหน้าของเลขาธิการนายกรัฐมนตรีนครินทร์ เลิศสุริย์เดช และรัฐมนตรีช่วยว่าการกระทรวงการคลัง จุลพันธ์ ออมรวิวัฒน์ ทั้งนี้เรามีมุมมองที่เป็นกลางเกี่ยวกับการลดราคาขายปลีกน้ำมันดีเซล และยังคงคำแนะนำซื้อ OR* ที่ราคาเป้าหมายปี 2566F ไว้ที่ 30.00 บาท และถือ PTG* ราคาเป้าหมายปี 2566F ไว้ที่ 11.40 บาท

หุ้นที่เคยแนะนำก่อนหน้า

- ROJNA (เป้า Consensus 7.6 บาท) แนวรับ 6.8 บาท / แนวต้าน 7.05 บาท ผ่านได้ แนะนำ "Let profit run" (Trailing stop 6.7 บาท)
- MENA (เป้าพื้นฐาน 3.3 บาท) แนวรับ 2.02 บาท / แนวต้าน 2.10 - 2.16 บาท (Stop loss 1.97 บาท)
- NER (เป้า Consensus 6.25 บาท) แนวรับ 4.76 บาท / แนวต้าน 4.94 - 5.0 บาท (Stop loss 4.76 บาท)
- CPF* (เป้าพื้นฐาน 25 บาท) แนวรับ 21.2 บาท / แนวต้าน 21.5 - 21.7 บาท (Stop loss 20.9 บาท)
- INTUCH* (เป้า Consensus 84.6 บาท) แนวรับ 72.25 บาท / แนวต้าน 73.5 - 76 บาท (Stop loss 72.0 บาท)
- PLANB* (เป้าพื้นฐาน 10.7 บาท) แนวรับ 9.2 บาท / แนวต้าน 9.6 - 9.8 บาท (Stop loss 9.2 บาท)

Report ตามปัจจัยพื้นฐานวันนี้

- กลุ่มโรงแรม นำหนักลงทุน "เท่ากับตลาดฯ" ฝ่ายวิจัยฯ ปรับลดน้ำหนักลงทุนในกลุ่มโรงแรมลง เนื่องจากประเมินวราคาราคาหุ้นในกลุ่มฯปรับขึ้นสะท้อนข่าวบวกเรื่องมาตรการกระตุ้นการท่องเที่ยวภาคธุรกิจไปพอสมควรแล้ว ขณะที่คาดอัตราการเติบโตของกำไรปีหน้าจะเริ่มกลับสู่ระดับปกติ (ความ Premium ของ Valuation จะเริ่มลดลง หลังจากที่ให้ Premium มากในช่วงที่ผ่านมา เนื่องจากผลการดำเนินงาน Turnaround) เลือก MINT* CENTEL* เป็นหุ้นเด่นของกลุ่มฯ ... อ่านรายละเอียดการวิเคราะห์หุ้นรายตัวในบทวิเคราะห์วันนี้เพิ่มเติม

Disclaimer

มุมมอง SET Index (Morning Session 14-September-23)

กลยุทธ์ฟงส์ ป้าทาน CMT®

โทร 66.2658.8888 คิว 8843

อีเมล kritisapongp@kgi.co.th



SET Index: แนว Sideway ในกรอบ 1525-1545

SET Index: ปิด 1535.31 -10.19 จุด, -0.66%, มูลค่าการซื้อขาย 4.43 หมื่นล้านบาท

SET Index เมื่อวานนี้: ดัชนีปรับตัวลง โดยมีแรงขายเด่นหุ้นกลุ่มอิเล็กทรอนิกส์ พลังงาน และไฟแนนซ์

SET Index เข้าวันนี้: แนว Sideway ในกรอบ 1540-1556 เนื่องจากเมื่อวานนี้ดัชนีปรับตัวลงหลุด Low ของเดือนกันยายนที่ 1535 ทำให้ดัชนีมีแนวโน้มแนว Sideway Down ลงในกรอบ Downtrend Channel ซึ่งมีแนวรับบริเวณ 1525-1530 โดยที่ 1530 เป็นแนวรับปิด Gap ที่เกิดขึ้นในช่วงเดือนสิงหาคมที่ผ่านมา มองว่าที่แนวรับดังกล่าวดัชนีควรเริ่มหยุดลง และ Rebound ขึ้นตามกรอบ Downtrend มองแนวต้านบริเวณ 1540-1545

กรณีตลาด: หากดัชนีอ่อนตัวลงปิด Gap ที่เกิดขึ้นในวันนี้บริเวณ 1525-1530 แล้วไม่สามารถขึ้นได้ มองว่าจะส่งโมเมนตัมเชิงลบกับดัชนีอีกครั้ง

แนวรับ 1515 / 1525

แนวต้าน 1545 / 1556

กลยุทธ์การลงทุน

มีหุ้น: จังหวะ Rebound เป็นโอกาสขยลดพอร์ตการลงทุนที่แนวต้าน 1545 หรือ 1556

ไม่มีหุ้น: หากดัชนีอ่อนตัวไม่หลุดแนวรับบริเวณ 1530 อาจใช้จังหวะซื้อ เพื่อเก็งกำไรภายในวันไปที่แนวต้าน 1545 หรือ 1556

<http://www.kgiworld.co.th>

Disclaimer

บริษัทหลักทรัพย์ เคจีไอ (ประเทศไทย) จำกัด (มหาชน) ("บริษัท") มิได้ให้การรับรองใดๆ ถึงความถูกต้องและแท้จริงของข้อมูลในเอกสารนี้ ("ข้อมูล") ดังนั้นไม่ว่าจะด้วยเหตุใดก็ตาม บริษัทไม่ขอรับผิดชอบความเสียหายในรายได้ หรือผลประโยชน์ใดๆ ทั้งทางตรงและทางอ้อมที่เกิดขึ้นจากการใช้ ข้อมูล และข้อมูลนี้มิได้จัดทำขึ้นเพื่อเป็นการชักชวนหรือชี้แนะให้ซื้อขายหลักทรัพย์ใดๆ ทั้งนี้ ข้อมูลถูกจัดทำขึ้นจากแหล่งข้อมูลที่เป็นปัจจุบันและ บริษัทสงวนสิทธิในการแก้ไขความใดๆ ในเอกสารนี้โดยมิต้องบอกกล่าวล่วงหน้า ปัจจุบัน บริษัทจะทำการในฐานะผู้ออกหลักทรัพย์และที่ปรึกษาทางการเงินของโบสถ์ข้อมูลแสดงสิทธิอนุพันธ์บนหุ้นสามัญของ บตท.

หุ้นเด่นทางเทคนิค

กลยุทธ์ฟงส์ ปาทานCMT®
โทร 66.2658.8888 คอ 8843
อีเมล kritsapongp@kgi.co.th



BCP*

แนวรับ 38.50-39.00

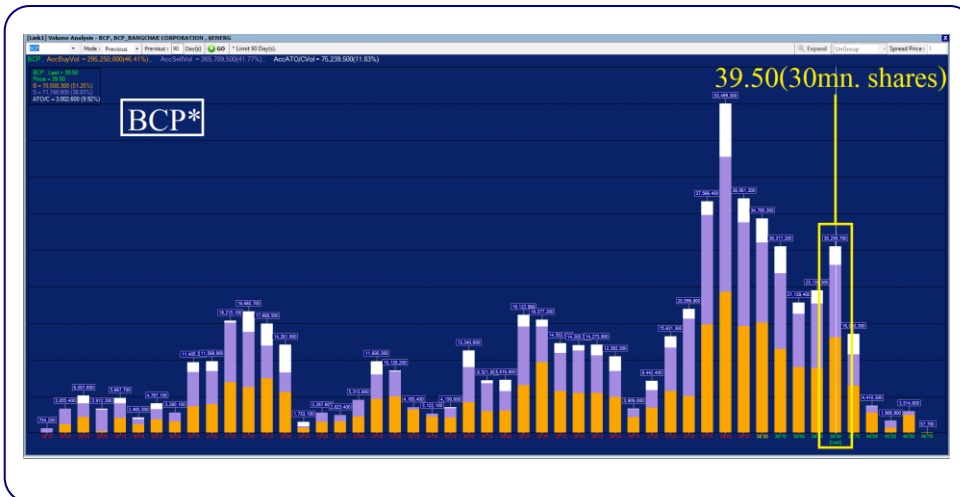
แนวต้าน 40.50 / 41.50

ตัดขาดทุน 38.00

BCP* กราฟรายวัน

ราคาดีดตัวขึ้นจากแนวรับกรอบ Uptrend Channel ประกอบกับเกิดสัญญาณบวกจากเส้น Modified Stochastic ที่เส้น %K ตัดขึ้นจากเขต Oversold มองว่าน่าเก็งกำไรในระยะสั้น เพื่อลดความเสี่ยงการปรับตัวขึ้น

Volume Analysis



ที่ราคาปิด 39.50 มองว่าน่าซื้อเพราะหากราคาผ่านแนวต้านที่ 39.50 ซึ่งมีปริมาณการซื้อขายประมาณ 29 ล้านหุ้น โดยหลังจากนั้นแนวต้าน ปริมาณการซื้อขายลดลงเหลือเฉลี่ยประมาณ 6.45 ล้านหุ้นต่อแท่งถือว่าแนวต้านปริมาณการซื้อขายลดไปกว่า 78% จึงคาดว่าราคาจะปรับตัวขึ้นต่อได้ง่าย

กลยุทธ์การลงทุน

คำแนะนำ: ซื้อเก็งกำไรที่แนวรับ 38.50-39.00 ลดความเสี่ยงการขึ้นทดสอบแนวต้านระยะสั้นที่ 40.50 หรือ 41.50 ตัดขาดทุนเมื่อหลุด 38.00

<https://www.kgiworld.co.th>

หมายเหตุ: 1. *บริษัทอาจเป็นผู้ถือครองหุ้นสำคัญแสดงสิทธิออกหุ้นฉบับหลักทรัพย์นี้ / 2. เป้าพื้นฐาน หมายถึง ราคาเป้าหมายเชิงพื้นฐาน (Forecasted 12M Target price) ที่อ้างอิงจากบทวิเคราะห์ที่ปัจจัยพื้นฐานฉบับล่าสุดของฝ่ายวิจัย / 3. เป้า Consensus หมายถึง ค่าเฉลี่ยของราคาเป้าหมายเชิงพื้นฐานที่จัดทำโดย Bloomberg consensus หรือ IAA Consensus

Disclaimer

บริษัทหลักทรัพย์ เคจีไอ (ประเทศไทย) จำกัด (มหาชน) ("บริษัท") มิได้ให้การรับรองใดๆ ถึงความถูกต้องและแท้จริงของข้อมูลในเอกสารนี้ ("ข้อมูล") ดังนั้นไม่ว่าจะด้วยเหตุใดก็ตาม บริษัทไม่ขอรับผิดชอบต่อความเสียหายในรายได้ หรือผลประโยชน์ใดๆ ทั้งทางตรงและทางอ้อมที่เกิดขึ้นจากการใช้ ข้อมูล และข้อมูลนี้มิได้จัดทำขึ้นเพื่อเป็นการชักชวนหรือแนะนำให้ซื้อขายหลักทรัพย์ใดๆ ทั้งนี้ข้อมูลถูกจัดขึ้นจากแหล่งข้อมูลที่เป็นปัจจุบันและ บริษัทสงวนสิทธิในการแก้ไขข้อความใดๆ ในเอกสารนี้โดยมิต้องออกกล่าวอ้างหน้า

หุ้นเด่นทางเทคนิค

กลยุทธ์ฟังก์ส์ ปาทานCMT®
โทร 66.2658.8888 คอ 8843
อีเมล kraitsapong@kgi.co.th

แนวโน้มราคา



III

แนวรับ 12.60-12.80

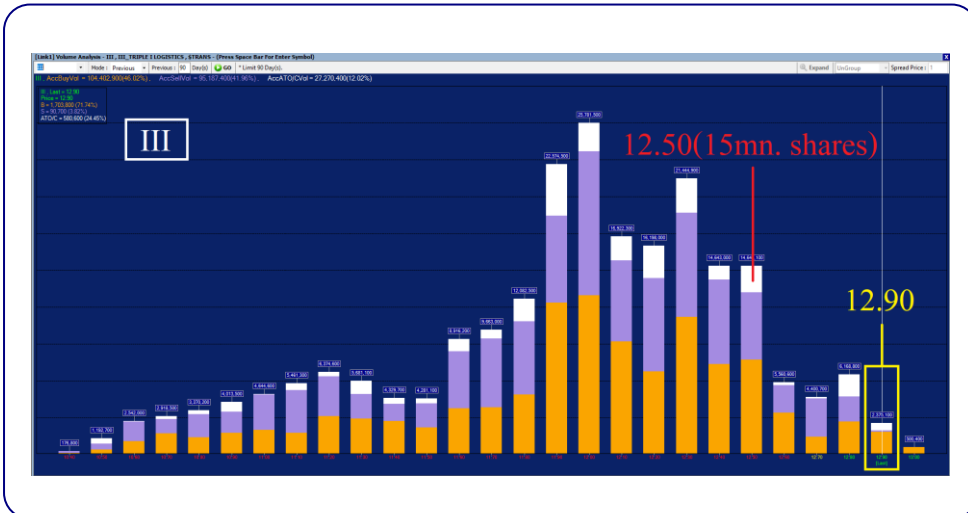
แนวต้าน 13.30 / 13.70

ตัดขาดทุน 12.40

III กราฟรายวัน

ราคา Break แนวต้าน Neckline รูปแบบ Inverse Head and Shoulders ด้วยปริมาณการซื้อขายที่หนาแน่น ประกอบกับเกิดสัญญาณบวกจากเส้น MACD ที่ยังคงอยู่เหนือเส้น Signal มองว่าน่าเก็งกำไรในระยะสั้น เพื่อคาดหวังการปรับตัวขึ้น

Volume Analysis



ที่ราคาเปิด 12.90 มองว่าน่าซื้อเพราะราคาได้ผ่านแนวต้านที่ 12.50 ซึ่งมีปริมาณการซื้อขายประมาณ 15 ล้านหุ้น โดยหลังจากนั้นแนวต้าน ปริมาณการซื้อขายลดลงเหลือเฉลี่ยประมาณ 3.7 ล้านหุ้นต่อแท่งถือว่าแนวต้านปริมาณการซื้อขายลดไปกว่า 75% จึงคาดว่าราคาจะปรับตัวขึ้นต่อได้ง่าย

กลยุทธ์การลงทุน

คำแนะนำ: ซื้อเก็งกำไรที่แนวรับ 12.60-12.80 คาดหวังการขึ้นทดสอบแนวต้านระยะสั้นที่ 13.30 หรือ 13.70 ตัดขาดทุนเมื่อหลุด 12.40

Disclaimer

บริษัทหลักทรัพย์ เคจีไอ (ประเทศไทย) จำกัด (มหาชน) ("บริษัท") มิได้ให้การรับรองใดๆ ถึงความถูกต้องและแท้จริงของข้อมูลในเอกสารนี้ ("ข้อมูล") ดังนั้นไม่ว่าจะด้วยเหตุใดก็ตาม บริษัทไม่ขอรับผิดชอบต่อความเสียหายในรายได้ หรือผลประโยชน์ใดๆ ทั้งทางตรงและทางอ้อมที่เกิดขึ้นจากการใช้ ข้อมูล และข้อมูลนี้มิได้จัดทำขึ้นเพื่อเป็นการชักชวนหรือแนะนำให้ซื้อขายหลักทรัพย์ใดๆ ทั้งนี้ข้อมูลถูกจัดทำขึ้นจากแหล่งข้อมูลที่เป็นปัจจุบันและ บริษัทสงวนสิทธิในการแก้ไขข้อความใดๆ ในเอกสารนี้โดยมิต้องออกกล่าวอ้างหน้า

กลยุทธ์หุ้นที่เคยแนะนำ

กลยุทธ์ฟังกส์ ปาทานCMT®
โทร 66.2658.8888 คดี 8843
อีเมล krittapongp@kgi.co.th

ชื่อหุ้น	คำแนะนำ	ราคาค้นทุน	แนวรับ	แนวต้าน	Stop Loss	Trailing Stop	วันที่แนะนำ
ITC	ถือ	20.90	20.00-20.80	22.00/22.90	19.40		13-Sep-23
BLA*	ถือ	25.50	24.70-25.00	26.00/27.00	24.50		13-Sep-23
MEGA*	ถือ	43.00	42.0-42.50	44.00/45.50	41.50		13-Sep-23
HANA*	ถือ	62.00	60.00-61.00	62.75/65.00	59.00		12-Sep-23
MC	ถือ	13.90	13.50-13.70	14.30/14.70	13.30		12-Sep-23
AH	ถือ	36.75	36.00-37.00	38.00/39.00	35.50		12-Sep-23
BCH*	ถือ	19.70	19.20-19.60	20.50/21.00	19.00		11-Sep-23
SISB	ตัดขาดทุน	37.00	-	-	35.00		11-Sep-23
CPAXT	ถือ	36.00	34.50-35.50	36.50/38.00	34.00		11-Sep-23
TRUE*	ถือ	7.05	6.80-7.00	7.25/7.50	6.70		08-Sep-23
CENTEL*	ขายเท่าทุน	47.50	-	-		47.50	08-Sep-23
STA*	ตัดขาดทุน	16.90	-	-	16.20		08-Sep-23
WHA*	ขายเท่าทุน	5.25	-	-		5.25	07-Sep-23
CHG*	ขายเท่าทุน	3.28	-	-		3.28	07-Sep-23
TTB*	ถือ	1.73	1.68-1.71	1.78/1.83	1.66		07-Sep-23

หมายเหตุ

- กลยุทธ์หุ้นที่เคยแนะนำ คือ การติดตามคำแนะนำหุ้นเด่นทางเทคนิคที่เคยแนะนำในช่วง 5 วันที่ผ่านมา
- คำแนะนำ แบ่งเป็น 3 แบบคือ “ถือ” หมายถึง ถือหุ้นหรือคงสถานะตามเดิม, “ขายทำกำไร” หมายถึง ขายที่ราคา Trailing Stop หรือแนวต้านที่ 2, “ขายเท่าทุน” หมายถึง ขายที่ราคาค้นทุน, “ตัดขาดทุน” หมายถึง ขายที่ราคา Stop Loss
- ราคาค้นทุนคือ ราคาค้นทุนในวันที่ยื่นแนะนำ ซึ่งเป็นเพียงราคาสมมติเพื่ออ้างอิงคำแนะนำหุ้นตัวนั้น ๆ ทั้งนี้ไม่ได้เป็นการแนะนำให้ซื้อหุ้นที่ราคาเปิดแต่อย่างใด
- หุ้นจะถูกนำออกจากตาราง 2 กรณี ดังนี้) ปรับตัวถึงแนวต้านที่ 2 หรือ Trailing หรือ Stop Loss อย่างใดอย่างหนึ่ง ii) อยู่ในตารางเกิน 5 วันทำการ
- Trailing Stop คือ จุดของราคาที่ใช้เป็นจุดขายทำกำไรหรือขายเพื่อรักษาค้นทุน ส่วนมากจะถูกกำหนดเมื่อราคาปรับตัวขึ้นจากราคาค้นทุน
- หุ้นและคำแนะนำในตารางด้านบนเป็นเพียงแนวทางการลงทุนเท่านั้น โดยมีได้รับรองผลตอบแทนจากการลงทุนแต่อย่างใด

<https://www.kgiworld.co.th>

หมายเหตุ: 1. “บริษัทอาจเป็นผู้ถือใบสำคัญแสดงสิทธิอนุพันธ์บนหลักทรัพย์นี้ / 2. เป้าพื้นฐาน หมายถึง ราคาค่าเป้าหมายเชิงพื้นฐาน (Forecasted 12M Target price) ที่อ้างอิงจากทวิเคราะห์ปัจจัยพื้นฐานฉบับล่าสุดของฝ่ายวิจัย / 3. เป้า Consensus หมายถึง ค่าเฉลี่ยของราคาเป้าหมายเชิงพื้นฐานที่จัดทำโดย Bloomberg consensus หรือ IAA Consensus

Disclaimer

บริษัทหลักทรัพย์ เคจีไอ (ประเทศไทย) จำกัด (มหาชน) (“บริษัท”) มิได้ให้การรับรองใดๆ ถึงความถูกต้องและแท้จริงของข้อมูลในเอกสารนี้ (“ข้อมูล”) ดังนั้นไม่ว่าจะด้วยเหตุใดก็ตาม บริษัทไม่ขอรับผิดชอบต่อความเสียหายในรายได้ หรือผลประโยชน์ใดๆ ทั้งทางตรงและทางอ้อมที่เกิดขึ้นจากการใช้ ข้อมูล และข้อมูลนี้มีได้จัดทำขึ้นเพื่อการชักชวนหรือแนะนำให้ซื้อขายหลักทรัพย์ใดๆ ทั้งนี้ข้อมูลถูกจัดทำขึ้นจากแหล่งข้อมูลที่เป็นปัจจุบันและ บริษัทสงวนสิทธิในการแก้ไขข้อความใดๆ ในเอกสารนี้โดยมิต้องออกกล่าวอ้างหน้า

รายงานเอ็นวีดีอาร์ (NVDR) ประจำวัน
จำนวนหุ้นเพิ่มขึ้นสูงสุด 20 อันดับ

ชื่อหุ้น	ราคา (บาท)	จำนวนหุ้นที่ถือ (ล้านหุ้น)		เอ็นวีดีอาร์เปลี่ยนแปลง		
		12 ก.ย. 66	13 ก.ย. 66	(พันหุ้น)	มูลค่า (ล้านบาท)	(%)
SIRI	1.90	1,727.66	1,743.95	16,281.1	31.12	0.9
TTB	1.71	5,858.88	5,867.51	8,631.5	14.89	0.1
KTB	19.10	1,222.36	1,229.33	6,974.3	133.93	0.6
TRUE	7.05	3,099.10	3,105.48	6,377.8	44.42	0.2
COM7	30.75	151.14	155.47	4,325.0	132.85	2.9
SCB	114.00	210.41	213.63	3,221.2	367.84	1.5
STEC	11.10	50.45	53.63	3,180.3	35.55	6.3
IVL	27.25	445.02	448.10	3,081.4	84.39	0.7
ECL	1.81	9.04	11.99	2,948.8	5.32	32.6
PTTEP	167.00	354.45	357.38	2,935.8	490.21	0.8
MILL-W7	0.10	165.44	168.14	2,700.0	0.25	1.6
BGP	39.50	205.48	208.14	2,655.7	104.74	1.3
LH	8.30	1,903.07	1,905.58	2,513.6	20.89	0.1
CPF	21.40	504.99	507.44	2,449.5	52.46	0.5
TKN	13.20	133.84	136.09	2,257.0	30.07	1.7
BGRIM	32.00	112.38	114.57	2,194.2	69.91	2.0
BYD	7.35	35.60	37.47	1,870.7	13.47	5.3
NYT	4.38	45.66	47.52	1,863.8	8.20	4.1
JMART	22.50	27.45	29.28	1,832.8	41.08	6.7
BBL	167.50	453.39	454.96	1,572.2	264.23	0.3

มูลค่าเพิ่มขึ้นสูงสุด 20 อันดับ

ชื่อหุ้น	ราคา (บาท)	จำนวนหุ้นที่ถือ (ล้านหุ้น)		เอ็นวีดีอาร์เปลี่ยนแปลง		
		12 ก.ย. 66	13 ก.ย. 66	(พันหุ้น)	มูลค่า (ล้านบาท)	(%)
PTTEP	167.00	354.45	357.38	2,935.8	490.21	0.8
SCB	114.00	210.41	213.63	3,221.2	367.84	1.5
BBL	167.50	453.39	454.96	1,572.2	264.23	0.3
BH	262.00	127.11	127.95	839.5	219.54	0.7
KTB	19.10	1,222.36	1,229.33	6,974.3	133.93	0.6
COM7	30.75	151.14	155.47	4,325.0	132.85	2.9
KBANK	128.50	342.54	343.47	929.6	120.73	0.3
BGP	39.50	205.48	208.14	2,655.7	104.74	1.3
IVL	27.25	445.02	448.10	3,081.4	84.39	0.7
BGRIM	32.00	112.38	114.57	2,194.2	69.91	2.0
CPF	21.40	504.99	507.44	2,449.5	52.46	0.5
TRUE	7.05	3,099.10	3,105.48	6,377.8	44.42	0.2
JMART	22.50	27.45	29.28	1,832.8	41.08	6.7
STEC	11.10	50.45	53.63	3,180.3	35.55	6.3
SIRI	1.90	1,727.66	1,743.95	16,281.1	31.12	0.9
TKN	13.20	133.84	136.09	2,257.0	30.07	1.7
AMATA	26.25	106.64	107.60	956.5	25.16	0.9
LH	8.30	1,903.07	1,905.58	2,513.6	20.89	0.1
NEX	12.70	30.68	32.25	1,570.3	20.08	5.1
GLOBAL	17.90	174.83	175.90	1,063.8	19.03	0.6

ที่มา: ตลาดหลักทรัพย์ฯ และ เคจี ไอ (ประเทศไทย)

หมายเหตุ: ข้อมูลผลของการสะสมอาจ มีการเปลี่ยนแปลงได้ภายหลังการปรับปรุงโดยตลาดหลักทรัพย์ฯ

จำนวนหุ้นลดลงสูงสุด 20 อันดับ

ชื่อหุ้น	ราคา (บาท)	จำนวนหุ้นที่ถือ (ล้านหุ้น)		เอ็นวีดีอาร์เปลี่ยนแปลง		
		12 ก.ย. 66	13 ก.ย. 66	(พันหุ้น)	มูลค่า (ล้านบาท)	(%)
TU	14.30	295.19	284.11	(11,081.7)	(158.42)	(3.8)
GUNKUL	3.48	530.54	520.70	(9,836.8)	(34.51)	(1.9)
DCON-W3	0.12	11.34	1.96	(9,373.9)	(1.21)	(82.7)
PTT	34.75	1,187.11	1,178.20	(8,913.9)	(306.96)	(0.8)
SABUY	8.40	20.40	11.58	(8,820.7)	(75.05)	(43.2)
BANPU	7.95	639.45	630.66	(8,794.6)	(70.24)	(1.4)
SPRC	9.05	264.73	257.13	(7,595.4)	(69.01)	(2.9)
WHA	5.30	1,114.77	1,108.53	(6,240.2)	(33.51)	(0.6)
S	1.10	239.87	233.87	(5,996.3)	(6.68)	(2.5)
AOT	71.25	659.27	654.07	(5,207.7)	(371.02)	(0.8)
AWC	4.08	1,271.36	1,266.23	(5,123.5)	(20.72)	(0.4)
BEM	8.60	954.22	949.51	(4,707.8)	(40.33)	(0.5)
HMPRO	13.50	889.38	884.71	(4,667.9)	(62.80)	(0.5)
TH	1.51	17.54	13.21	(4,334.6)	(6.50)	(24.7)
BTS	7.20	1,374.54	1,370.23	(4,311.6)	(30.85)	(0.3)
OR	19.50	278.28	274.22	(4,063.4)	(80.56)	(1.5)
CRC	41.50	205.25	201.43	(3,815.3)	(156.57)	(1.9)
VGI	2.70	381.55	377.95	(3,596.5)	(10.03)	(0.9)
PTG	9.90	70.19	67.11	(3,087.2)	(30.75)	(4.4)
XPG	1.49	171.86	168.85	(3,013.9)	(4.73)	(1.8)

มูลค่าลดลงสูงสุด 20 อันดับ

ชื่อหุ้น	ราคา (บาท)	จำนวนหุ้นที่ถือ (ล้านหุ้น)		เอ็นวีดีอาร์เปลี่ยนแปลง		
		12 ก.ย. 66	13 ก.ย. 66	(พันหุ้น)	มูลค่า (ล้านบาท)	(%)
AOT	71.25	659.27	654.07	(5,207.7)	(371.02)	(0.8)
PTT	34.75	1,187.11	1,178.20	(8,913.9)	(306.96)	(0.8)
DELTA	106.00	361.91	360.02	(1,887.0)	(200.18)	(0.5)
SCC	308.00	106.67	106.05	(618.4)	(190.33)	(0.6)
HANA	60.00	87.81	84.96	(2,847.6)	(171.36)	(3.2)
TU	14.30	295.19	284.11	(11,081.7)	(158.42)	(3.8)
CRC	41.50	205.25	201.43	(3,815.3)	(156.57)	(1.9)
EA	58.75	323.90	321.33	(2,572.2)	(153.48)	(0.8)
CPALL	64.00	1,031.08	1,029.39	(1,688.9)	(108.02)	(0.2)
GULF	46.25	404.65	402.41	(2,232.3)	(102.90)	(0.6)
MINT	31.50	633.73	630.89	(2,842.9)	(89.79)	(0.4)
TOP	47.75	265.21	263.40	(1,805.9)	(86.07)	(0.7)
OR	19.50	278.28	274.22	(4,063.4)	(80.56)	(1.5)
KCE	51.50	50.20	48.68	(1,515.2)	(78.81)	(3.0)
SABUY	8.40	20.40	11.58	(8,820.7)	(75.05)	(43.2)
RATCH	33.00	108.50	106.33	(2,171.7)	(71.80)	(2.0)
BANPU	7.95	639.45	630.66	(8,794.6)	(70.24)	(1.4)
SCGP	38.00	169.71	167.89	(1,823.4)	(69.18)	(1.1)
SPRC	9.05	264.73	257.13	(7,595.4)	(69.01)	(2.9)
HMPRO	13.50	889.38	884.71	(4,667.9)	(62.80)	(0.5)

<https://www.kgieworld.co.th>

หมายเหตุ: 1. "บริษัทอาจเป็นผู้ถือครองที่สำคัญแสดงสิทธิของหุ้นที่บริษัทมี / 2. เป้าพื้นฐาน หมายถึง ราคาเป้าหมายเชิงพื้นฐาน (Forecasted 12M Target price) ที่อ้างอิงจากบทวิเคราะห์ที่ปัจจัยพื้นฐานฉบับล่าสุดของฝ่ายวิจัย / 3. เป้า Consensus หมายถึง ค่าเฉลี่ยของราคาเป้าหมายพื้นฐานที่จัดทำโดย Bloomberg consensus หรือ IAA Consensus

Disclaimer

บริษัทหลักทรัพย์ เคจีไอ (ประเทศไทย) จำกัด (มหาชน) ("บริษัท") มิได้ให้การรับรองใดๆ ถึงความถูกต้องและแท้จริงของข้อมูลในเอกสารนี้ ("ข้อมูล") ดังนั้นไม่ว่าจะด้วยเหตุใดก็ตาม บริษัทไม่ขอรับผิดชอบต่อความเสียหายในรายได้ หรือผลประโยชน์ใดๆ ทั้งทางตรงและทางอ้อมที่เกิดขึ้นจากการใช้ ข้อมูล และข้อมูลนี้มิได้จัดทำขึ้นเพื่อเป็นการชักชวนหรือแนะนำให้ซื้อขายหลักทรัพย์ใดๆ ทั้งนี้ข้อมูลจัดทำขึ้นจากแหล่งข้อมูลที่เป็นปัจจุบันและ บริษัทสงวนสิทธิในการแก้ไขข้อความใดๆ ในเอกสารนี้โดยมิต้องออกกล่าวอ้างหน้า

รายงานหุ้นที่ถูกสั่งห้ามจำหน่าย (Silent Period) (เรียงตามวันที่สิ้นสุด)

ชื่อหุ้น	ระยะเวลาห้ามจำหน่าย		จำนวนหุ้น (ล้านหุ้น)	ร้อยละของ ทุนชำระแล้ว	ทุนชำระแล้ว (ล้านบาท)	จำนวนหุ้นห้ามจำหน่ายคงเหลือ (ล้านหุ้น)				วันแรกในแต่ละช่วงที่สามารถจำหน่ายหุ้นได้				จำนวนหุ้นที่พ้นการห้ามจำหน่ายแต่ละช่วง (ล้านหุ้น)			
	วันเริ่มต้น	วันสิ้นสุด				6M	12M	18M	24M	6M	12M	18M	24M	6M	12M	18M	24M
BBGI	17 มี.ค. 65	16 มี.ค. 66	795.00	54.98	1,446.00	795.00	596.25	Free	Free	16 ก.ย. 65	16 มี.ค. 66	16 ก.ย. 66	16 มี.ค. 67	198.75	596.25	-	-
JDF	7 เม.ย. 65	6 เม.ย. 66	330.00	55.00	600.00	330.00	247.50	Free	Free	6 ต.ค. 65	6 เม.ย. 66	6 ต.ค. 66	6 เม.ย. 67	82.50	247.50	-	-
CEYE	29 เม.ย. 65	28 เม.ย. 66	148.00	54.81	270.00	148.00	111.00	Free	Free	28 ต.ค. 65	28 เม.ย. 66	28 ต.ค. 66	28 เม.ย. 67	37.00	111.00	-	-
BIS	5 พ.ค. 65	4 พ.ค. 66	172.00	54.78	314.00	172.00	129.00	Free	Free	4 พ.ย. 65	4 พ.ค. 66	4 พ.ย. 66	4 พ.ค. 67	43.00	129.00	-	-
KCC	5 พ.ค. 65	4 พ.ค. 66	341.00	55.00	620.00	341.00	255.75	Free	Free	4 พ.ย. 65	4 พ.ค. 66	4 พ.ย. 66	4 พ.ค. 67	85.25	255.75	-	-
FTI	19 พ.ค. 65	18 พ.ค. 66	247.00	54.89	450.00	247.00	185.25	Free	Free	18 พ.ย. 65	18 พ.ค. 66	18 พ.ย. 66	18 พ.ค. 67	61.75	185.25	-	-
PLUS	20 พ.ค. 65	19 พ.ค. 66	368.00	54.93	670.00	368.00	276.00	Free	Free	19 พ.ย. 65	19 พ.ค. 66	19 พ.ย. 66	19 พ.ค. 67	92.00	276.00	-	-
STP	14 มิ.ย. 65	13 มิ.ย. 66	55.00	55.00	100.00	55.00	41.25	Free	Free	13 ธ.ค. 65	13 มิ.ย. 66	13 ธ.ค. 66	13 มิ.ย. 67	13.75	41.25	-	-
TEKA	15 มิ.ย. 65	14 มิ.ย. 66	165.00	55.00	300.00	165.00	123.75	Free	Free	14 ธ.ค. 65	14 มิ.ย. 66	14 ธ.ค. 66	14 มิ.ย. 67	41.25	123.75	-	-
BLESS	7 ก.ค. 65	6 ก.ค. 66	440.00	55.00	800.00	440.00	330.00	Free	Free	6 ม.ค. 66	6 ก.ค. 66	6 ม.ค. 67	6 ก.ค. 67	110.00	330.00	-	-
TLI	25 ก.ค. 65	24 ก.ค. 66	6,297.00	55.00	11,450.00	6,297.00	4,722.75	Free	Free	24 ม.ค. 66	24 ก.ค. 66	24 ม.ค. 67	24 ก.ค. 67	1,574.25	4,722.75	-	-
CHIC	27 ก.ค. 65	26 ก.ค. 66	748.00	55.00	1,360.00	748.00	561.00	Free	Free	26 ม.ค. 66	26 ก.ค. 66	26 ม.ค. 67	26 ก.ค. 67	187.00	561.00	-	-
YONG	2 ส.ค. 65	1 ส.ค. 66	374.00	55.00	680.00	374.00	280.50	Free	Free	1 ก.พ. 66	1 ส.ค. 66	1 ก.พ. 67	1 ส.ค. 67	93.50	280.50	-	-
TGE	19 ส.ค. 65	18 ส.ค. 66	1,210.00	55.00	2,200.00	1,210.00	907.50	Free	Free	18 ก.พ. 66	18 ส.ค. 66	18 ก.พ. 67	18 ส.ค. 67	302.50	907.50	-	-
CH	12 ก.ย. 65	11 ก.ย. 66	440.00	55.00	800.00	440.00	330.00	Free	Free	11 มี.ค. 66	11 ก.ย. 66	11 มี.ค. 67	11 ก.ย. 67	110.00	330.00	-	-
TEGH	30 ก.ย. 65	29 ก.ย. 66	594.00	55.00	1,080.00	594.00	445.50	Free	Free	29 มี.ค. 66	29 ก.ย. 66	29 มี.ค. 67	29 ก.ย. 67	148.50	445.50	-	-
2ACS	3 ต.ค. 65	2 ต.ค. 66	236.00	54.88	430.00	236.00	177.00	Free	Free	2 เม.ย. 66	2 ต.ค. 66	2 เม.ย. 67	2 ต.ค. 67	59.00	177.00	-	-
AMARC	19 ต.ค. 65	18 ต.ค. 66	231.00	55.00	420.00	231.00	173.25	Free	Free	18 เม.ย. 66	18 ต.ค. 66	18 เม.ย. 67	18 ต.ค. 67	57.75	173.25	-	-
PCC	21 ต.ค. 65	20 ต.ค. 66	674.00	54.98	1,226.00	674.00	505.50	Free	Free	20 เม.ย. 66	20 ต.ค. 66	20 เม.ย. 67	20 ต.ค. 67	168.50	505.50	-	-
ITNS	25 ต.ค. 65	24 ต.ค. 66	121.00	55.00	220.00	121.00	90.75	Free	Free	24 เม.ย. 66	24 ต.ค. 66	24 เม.ย. 67	24 ต.ค. 67	30.25	90.75	-	-
AAI	1 พ.ย. 65	31 ต.ค. 66	1,168.00	54.96	2,125.00	1,168.00	876.00	Free	Free	30 เม.ย. 66	31 ต.ค. 66	30 เม.ย. 67	31 ต.ค. 67	292.00	876.00	-	-
BTG	2 พ.ย. 65	1 พ.ย. 66	1,064.00	55.02	1,934.00	1,064.00	798.00	Free	Free	1 พ.ค. 66	1 พ.ย. 66	1 พ.ค. 67	1 พ.ย. 67	266.00	798.00	-	-
KLINIQ	7 พ.ย. 65	6 พ.ย. 66	121.00	55.00	220.00	121.00	90.75	Free	Free	6 พ.ค. 66	6 พ.ย. 66	6 พ.ค. 67	6 พ.ย. 67	30.25	90.75	-	-
POLY	16 พ.ย. 65	15 พ.ย. 66	247.00	54.89	450.00	247.00	185.25	Free	Free	15 พ.ค. 66	15 พ.ย. 66	15 พ.ค. 67	15 พ.ย. 67	61.75	185.25	-	-
KJL	22 พ.ย. 65	21 พ.ย. 66	63.00	54.31	116.00	63.00	47.25	Free	Free	21 พ.ค. 66	21 พ.ย. 66	21 พ.ค. 67	21 พ.ย. 67	15.75	47.25	-	-
AURA	29 พ.ย. 65	28 พ.ย. 66	733.00	54.95	1,334.00	733.00	549.75	Free	Free	28 พ.ค. 66	28 พ.ย. 66	28 พ.ค. 67	28 พ.ย. 67	183.25	549.75	-	-
PRI	30 พ.ย. 65	29 พ.ย. 66	176.00	55.00	320.00	176.00	132.00	Free	Free	29 พ.ค. 66	29 พ.ย. 66	29 พ.ค. 67	29 พ.ย. 67	44.00	132.00	-	-
MTW	6 ธ.ค. 65	5 ธ.ค. 66	185.00	54.90	337.00	185.00	138.75	Free	Free	5 มิ.ย. 66	5 ธ.ค. 66	5 มิ.ย. 67	5 ธ.ค. 67	46.25	138.75	-	-
UBA	7 ธ.ค. 65	6 ธ.ค. 66	330.00	55.00	600.00	330.00	247.50	Free	Free	6 มิ.ย. 66	6 ธ.ค. 66	6 มิ.ย. 67	6 ธ.ค. 67	82.50	247.50	-	-
ITC	9 ธ.ค. 65	8 ธ.ค. 66	1,650.00	55.00	3,000.00	1,650.00	1,237.50	Free	Free	8 มิ.ย. 66	8 ธ.ค. 66	8 มิ.ย. 67	8 ธ.ค. 67	412.50	1,237.50	-	-
SGC	13 ธ.ค. 65	12 ธ.ค. 66	1,798.00	54.98	3,270.00	1,798.00	1,348.50	Free	Free	12 มิ.ย. 66	12 ธ.ค. 66	12 มิ.ย. 67	12 ธ.ค. 67	449.50	1,348.50	-	-
DTCENT	15 ธ.ค. 65	14 ธ.ค. 66	662.00	54.94	1,205.00	662.00	496.50	Free	Free	14 มิ.ย. 66	14 ธ.ค. 66	14 มิ.ย. 67	14 ธ.ค. 67	165.50	496.50	-	-
SM	20 ธ.ค. 65	19 ธ.ค. 66	605.00	55.00	1,100.00	605.00	453.75	Free	Free	19 มิ.ย. 66	19 ธ.ค. 66	19 มิ.ย. 67	19 ธ.ค. 67	151.25	453.75	-	-
WARRIX	21 ธ.ค. 65	20 ธ.ค. 66	330.00	55.00	600.00	330.00	247.50	Free	Free	20 มิ.ย. 66	20 ธ.ค. 66	20 มิ.ย. 67	20 ธ.ค. 67	82.50	247.50	-	-
MOSHI	22 ธ.ค. 65	21 ธ.ค. 66	165.00	55.00	300.00	165.00	123.75	Free	Free	21 มิ.ย. 66	21 ธ.ค. 66	21 มิ.ย. 67	21 ธ.ค. 67	41.25	123.75	-	-
KTMS	23 ธ.ค. 65	22 ธ.ค. 66	165.00	55.00	300.00	165.00	123.75	Free	Free	22 มิ.ย. 66	22 ธ.ค. 66	22 มิ.ย. 67	22 ธ.ค. 67	41.25	123.75	-	-
SAF	19 ม.ค. 66	18 ม.ค. 67	165.00	55.00	300.00	165.00	123.75	Free	Free	18 ก.ค. 66	18 ม.ค. 67	18 ก.ค. 67	18 ม.ค. 68	41.25	123.75	-	-
MASTER	25 ม.ค. 66	24 ม.ค. 67	132.00	55.00	240.00	132.00	99.00	Free	Free	24 ก.ค. 66	24 ม.ค. 67	24 ก.ค. 67	24 ม.ค. 68	33.00	99.00	-	-
SVR	8 ก.พ. 66	7 ก.พ. 67	280.00	54.90	510.00	280.00	210.00	Free	Free	7 ส.ค. 66	7 ก.พ. 67	7 ส.ค. 67	7 ก.พ. 68	70.00	210.00	-	-
NTSC	9 ก.พ. 66	8 ก.พ. 67	55.00	55.00	100.00	55.00	41.25	Free	Free	8 ส.ค. 66	8 ก.พ. 67	8 ส.ค. 67	8 ก.พ. 68	13.75	41.25	-	-
MEB	14 ก.พ. 66	13 ก.พ. 67	165.00	55.00	300.00	165.00	123.75	Free	Free	13 ส.ค. 66	13 ก.พ. 67	13 ส.ค. 67	13 ก.พ. 68	41.25	123.75	-	-
PQS	15 ก.พ. 66	14 ก.พ. 67	368.00	54.93	670.00	368.00	276.00	Free	Free	14 ส.ค. 66	14 ก.พ. 67	14 ส.ค. 67	14 ก.พ. 68	92.00	276.00	-	-
BVG	17 ก.พ. 66	16 ก.พ. 67	247.00	54.89	450.00	247.00	185.25	Free	Free	16 ส.ค. 66	16 ก.พ. 67	16 ส.ค. 67	16 ก.พ. 68	61.75	185.25	-	-

ที่มา: ตลาดหลักทรัพย์ฯ และ เคจีไอ (ประเทศไทย)

<https://www.kgieworld.co.th>

หมายเหตุ: 1. *บริษัทอาจเป็นผู้ถือครองหุ้นสำคัญแสดงสิทธิของหุ้นที่บริษัทถือหุ้นนี้ / 2. เป้าพื้นฐาน หมายถึง ราคาเป้าหมายเชิงพื้นฐาน (Forecasted 12M Target price) ที่อ้างอิงจากบทวิเคราะห์ที่ปัจจัยพื้นฐานฉบับล่าสุดของฝ่ายวิจัย / 3. เป้า Consensus หมายถึง ค่าเฉลี่ยของราคาเป้าหมายเชิงพื้นฐานที่จัดทำโดย Bloomberg consensus หรือ IAA Consensus

Disclaimer

บริษัทหลักทรัพย์ เคจีไอ (ประเทศไทย) จำกัด (มหาชน) ("บริษัท") มิได้ให้การรับรองใดๆ ถึงความถูกต้องและแท้จริงของข้อมูลในเอกสารนี้ ("ข้อมูล") ดังนั้นไม่ว่าจะด้วยเหตุใดก็ตาม บริษัทไม่ขอรับผิดชอบต่อความเสียหายในรายได้ หรือผลประโยชน์ใดๆ ทั้งทางตรงและทางอ้อมที่เกิดขึ้นจากการใช้ ข้อมูล และข้อมูลนี้มิได้จัดทำขึ้นเพื่อเป็นการชักชวนหรือแนะนำให้ซื้อขายหลักทรัพย์ใดๆ ทั้งนี้ข้อมูลถูกจัดทำขึ้นจากแหล่งข้อมูลที่เป็นปัจจุบันและ บริษัทสงวนสิทธิในการแก้ไขข้อความใดๆ ในเอกสารนี้โดยมิได้ออกกล่าวล่วงหน้า

รายงานการเปลี่ยนแปลงการถือครองหลักทรัพย์ของผู้บริหาร (Change of Management Holdings)

ชื่อบริษัท	ชื่อผู้บริหาร	ความสัมพันธ์*	ประเภท	จำนวน (หุ้น)				ราคา (บาท)
				ซื้อ	ขาย	รับโอน	โอนออก	
BLC	นาย สุวิทย์ งามภูพันธ์	ผู้รายงาน	หุ้นสามัญ	69,000				5.86
	นาย สุวิทย์ งามภูพันธ์	ผู้รายงาน	หุ้นสามัญ	78,000				5.82
EP	นาย ยุทธ ชินสุภัคกุล	ผู้รายงาน	หุ้นสามัญ	1,000				3.04
FN	นาย โอมา ส่งวัฒนา	ผู้รายงาน	หุ้นสามัญ					-
	นาย โอมา ส่งวัฒนา	ผู้รายงาน	หุ้นสามัญ					-
HTC	นางสาว นพรัตน์ อมรชัยศักดิ์	ผู้รายงาน	หุ้นสามัญ	5,000				17.50
MBAX	นาย สุรัชย์ อัศวแก้วมงคล	คู่สมรส/ผู้ที่อยู่กิน	หุ้นสามัญ		200			3.92
MCS	นาย ทินกร สีดาสมบุรณ์	ผู้รายงาน	หุ้นสามัญ	50,000				6.65
MTC	นาย บัญญัติ นิลศิริ	ผู้รายงาน	หุ้นสามัญ		20,000			40.75
PACO	นางสาว พิชญชนก เลิศขจรกิต	ผู้รายงาน	ใบสำคัญฯ		100,000			0.26
PCC	นาย กิตติ สัมฤทธิ์	ผู้รายงาน	หุ้นสามัญ	100,000				3.27
PG	นาง กิตยาภรณ์ ชัยถาวรเสถียร	ผู้รายงาน	หุ้นสามัญ	13,000				8.59
PHG	นาย กฤษรัตน์ ตระกูลช่าง	คู่สมรส/ผู้ที่อยู่กิน	หุ้นสามัญ	175,100				13.60
	นาง มลฤดี สุขพันธ์รัตน์	ผู้รายงาน	หุ้นสามัญ		40,300			9.60
PLANB	นาง มลฤดี สุขพันธ์รัตน์	ผู้รายงาน	ใบสำคัญฯ		36,800			2.60
	นาย ไชยา วงศ์ลาภพานิช	ผู้รายงาน	ใบสำคัญฯ		218,000			0.24
SONIC	นาย ปฏิภาณ เปล่งฉวี	ผู้รายงาน	หุ้นสามัญ		1,100,000			2.20
STC	นาย สุรสิทธิ์ ชัยตระกูลทอง	ผู้รายงาน	หุ้นสามัญ		36,000			0.84
TCC	นาย บุญอนันต์ ศรีขาว	คู่สมรส/ผู้ที่อยู่กิน	ใบสำคัญฯ		300			0.35
	นาย บุญอนันต์ ศรีขาว	คู่สมรส/ผู้ที่อยู่กิน	ใบสำคัญฯ		300			0.35
	นาย บุญอนันต์ ศรีขาว	คู่สมรส/ผู้ที่อยู่กิน	ใบสำคัญฯ		37,000			0.33
TSTE	นาย ประภาส ชุตินวาร์พันธ์	ผู้รายงาน	หุ้นสามัญ	12,500				9.75
	นาย ประภาส ชุตินวาร์พันธ์	ผู้รายงาน	หุ้นสามัญ	10,200				9.60

ที่มา: เว็บไซต์ ก.ล.ด.

หมายเหตุ: * กรณีที่บริษัทมีผู้บริหารเป็นคู่สมรสกัน ถ้ามีการซื้อขายหลักทรัพย์ คู่สมรสทั้ง 2 คน จะมีหน้าที่ต่อรายงาน ซึ่งจะทำให้เกิดการแสดงรายการซ้ำซ้อนกัน เช่น นาย A และนาง B เป็นคู่สมรสกันและเป็นผู้บริหารของ บมจ. AB ทั้งคู่ ถ้านาย A ซื้อหุ้น AB 1 รายการ การแสดงข้อมูลจะเป็น 2 รายการดังนี้ รายการที่ 1 นาย A ผู้จัดทำ ซื้อหุ้น รายการที่ 2 นาง B คู่สมรส ซื้อหุ้น จึงขอให้ใช้ข้อมูลด้วยความระมัดระวัง

<https://www.kgieworld.co.th>

หมายเหตุ: 1. *บริษัทอาจเป็นผู้ออกใบสำคัญแสดงสิทธิอนุพันธ์บนหลักทรัพย์นี้ / 2. เป้าพื้นฐาน หมายถึง ราคาเป้าหมายเชิงพื้นฐาน (Forecasted 12M Target price) ที่อ้างอิงจากบทวิเคราะห์ที่ปัจจัยพื้นฐานฉบับล่าสุดของฝ่ายวิจัย / 3. เป้า Consensus หมายถึง ค่าเฉลี่ยของราคาเป้าหมายพื้นฐานที่จัดทำโดย Bloomberg consensus หรือ IAA Consensus

Disclaimer

บริษัทหลักทรัพย์ เคจีไอ (ประเทศไทย) จำกัด (มหาชน) ("บริษัท") มิได้ให้การรับรองใดๆ ถึงความถูกต้องและแท้จริงของข้อมูลในเอกสารนี้ ("ข้อมูล") ดังนั้นไม่ว่าจะด้วยเหตุใดก็ตาม บริษัทไม่ขอรับผิดชอบต่อความเสียหายในรายได้ หรือผลประโยชน์ใดๆ ทั้งทางตรงและทางอ้อมที่เกิดขึ้นจากการใช้ ข้อมูล และข้อมูลนี้มิได้จัดทำขึ้นเพื่อการชักชวนหรือแนะนำให้ซื้อขายหลักทรัพย์ใดๆ ทั้งนี้ข้อมูลถูกจัดทำขึ้นจากแหล่งข้อมูลที่เป็นปัจจุบันและ บริษัทสงวนสิทธิในการแก้ไขข้อความใดๆ ในเอกสารนี้โดยมิต้องออกกล่าวอ้างหน้า

ปฏิทินหุ้น

จันทร์	อังคาร	พุธ	พฤหัสบดี	ศุกร์
11 ก.ย. 66	12 ก.ย. 66	13 ก.ย. 66	14 ก.ย. 66	15 ก.ย. 66
SUSCO XD @ 0.08 บาท จ่าย 27 ก.ย. 66 M-CHAI เปลี่ยนพาร์จาก 10 เป็น 1 บาท เข้าเทรด SET วันแรก AMATA13P2402A SJWD13C2402A CBG41C2402A KCE41C2402A MTC41C2402A TU41C2402A FORTH19C2402A เพิ่มทุน ALL เข้าเทรด 86,117,764 หุ้น เพิ่มทุน CMR เข้าเทรด 48,000,000 หุ้น เพิ่มทุน SDC เข้าเทรด 63,492,062 หุ้น	HMPRO XD @ 0.18 บาท จ่าย 27 ก.ย. 66 BANPU XD @ 0.25 บาท BDMS XD @ 0.35 บาท จ่าย 29 ก.ย. 66 เข้าเทรด SET วันแรก GPSC13C2402A IRPC13C2402A LH13C2402A SET5013C2312D AWC01P2402X BANPU01P2402X COM701P2402X FORTH01P2401A GULF01C2402A INTUCH01C2403A IRPC01C2402A JMART01P2401B KTC01P2402X MEGA01C2402A MTC01P2402X RCL01C2402A RCL01P2402X SCGP01C2402A STA01C2402A STA01P2402X STGT01P2402X TRUE01P2402X DJJ28C2312C HAIDL28C2402A HSCEI28C2311A, HSCEI28P2311A PTTGC19C2402A SET5019C2312C CBG19C2402A ML19C2402A CENTEL41C2401A PTTGC41C2402A OSP41C2401A เพิ่มทุน AKS เข้าเทรด 12 หุ้น เพิ่มทุน W เข้าเทรด 156,200,000 หุ้น	TPIPP XD @ 0.12 บาท จ่าย 25 ก.ย. 66 TIPH XD @ 0.5 บาท จ่าย 28 ก.ย. 66 EASTW XD @ 0.05 บาท KBANK XD @ 0.50 บาท SCB XD @ 2.50 บาท TPIPL XD @ 0.03 บาท จ่าย 29 ก.ย. 66 เข้าเทรด SET วันแรก GFC COM713P2402A DELTA13C2402A, DELTA13P2401A JMART41C2401C KBANK41C2401A BLA19C2402A เพิ่มทุน SC เข้าเทรด 1,015,000 หุ้น	EGCO XD @ 3.25 บาท จ่าย 28 ก.ย. 66 เข้าเทรด SET วันแรก COCOCO BH13P2402A BLA13P2402A PTT13P2402A WHA13P2402A BDMS41C2402A ML41C2402A PTG41C2402A CPF19C2402A GPSC19C2402A GUNKUL19C2403A RATCH19C2402A TRUE19P2402A BANPU06C2402A BGRIM06C2402A BYD06C2402A DELTA06C2401A ML06C2402B OSP06C2401A STGT06C2401A WHA06C2402A เพิ่มทุน ALPHAX เข้าเทรด 650,000,000 หุ้น เพิ่มทุน BC เข้าเทรด 81 หุ้น เพิ่มทุน GCAP เข้าเทรด 3,875,968 หุ้น เพิ่มทุน MACO เข้าเทรด 4,056 หุ้น	
18 ก.ย. 66	19 ก.ย. 66	20 ก.ย. 66	21 ก.ย. 66	22 ก.ย. 66
	EMC-W6 ขึ้น SP เพื่อใช้สิทธิครั้งสุดท้าย ตั้งแต่ 19 ก.ย. - 12 ต.ค. 66	MBK XD @ 0.4 บาท จ่าย 5 ต.ค. 66 SRIPANWA XD @ 0.1792 บาท จ่าย 11 ต.ค. 66		PRG XD @ 0.30 บาท จ่าย 6 ต.ค. 66
25 ก.ย. 66	26 ก.ย. 66	27 ก.ย. 66	28 ก.ย. 66	29 ก.ย. 66
WICE XB 24.8644:1 @ รอประกาศ		ENGY XD @ 0.05 บาท จ่าย 10 ต.ค. 66 JCKH XR 1:2.75 @ 0.03 บาท BCPG-W2 ขึ้น SP เพื่อใช้สิทธิครั้งสุดท้าย ตั้งแต่ 27 ก.ย. - 20 ต.ค. 66		INSET-W1 ขึ้น SP เพื่อใช้สิทธิครั้งสุดท้าย ตั้งแต่ 29 ก.ย. - 24 ต.ค. 66
2 ต.ค. 66	3 ต.ค. 66	4 ต.ค. 66	5 ต.ค. 66	6 ต.ค. 66
		WAVE-W2 ขึ้น SP เพื่อใช้สิทธิครั้งสุดท้าย ตั้งแต่ 4 - 27 ต.ค. 66		META-W5 ขึ้น SP เพื่อใช้สิทธิครั้งสุดท้าย ตั้งแต่ 6 - 31 ต.ค. 66
9 ต.ค. 66	10 ต.ค. 66	11 ต.ค. 66	12 ต.ค. 66	13 ต.ค. 66
CHAYO XD @ 50:1 หุ้น CHAYO XD @ 0.00111112 บาท จ่าย 27 ต.ค. 66	COET XR 1:0.7863 @ รอประกาศ			วันคล้ายวันสวรรคต พระบาทสมเด็จพระบรมชนกาธิเบศร มหาภูมิพลอดุลยเดชมหาราช บรมนาถบพิตร

<https://www.kgieworld.co.th>

หมายเหตุ: 1. *บริษัทอาจเป็นผู้ถือครองหุ้นสำคัญแสดงสิทธิของหุ้นพันธบัตรหลักทรัพย์นี้ / 2. เป้าพื้นฐาน หมายถึง ราคาเป้าหมายเชิงพื้นฐาน (Forecasted 12M Target price) ที่อ้างอิงจากบทวิเคราะห์ที่ปัจจัยพื้นฐานฉบับล่าสุดของฝ่ายวิจัย / 3. เป้า Consensus หมายถึง ค่าเฉลี่ยของราคาเป้าหมายเชิงพื้นฐานที่จัดทำโดย Bloomberg consensus หรือ IAA Consensus

Disclaimer

บริษัทหลักทรัพย์ เคจีไอ (ประเทศไทย) จำกัด (มหาชน) ("บริษัท") มิได้ให้การรับรองใดๆ ถึงความถูกต้องและแท้จริงของข้อมูลในเอกสารนี้ ("ข้อมูล") ดังนั้นไม่ว่าจะด้วยเหตุใดก็ตาม บริษัทไม่ขอรับผิดชอบต่อความเสียหายในรายได้ หรือผลประโยชน์ใดๆ ทั้งทางตรงและทางอ้อมที่เกิดขึ้นจากการใช้ ข้อมูล และข้อมูลนี้มิได้จัดทำขึ้นเพื่อเป็นการชักชวนหรือแนะนำให้ซื้อขายหลักทรัพย์ใดๆ ทั้งนี้ข้อมูลถูกจัดทำขึ้นจากแหล่งข้อมูลที่เป็นปัจจุบันและ บริษัทสงวนสิทธิในการแก้ไขข้อความใดๆ ในเอกสารนี้โดยมิได้ออกกล่าวล่วงหน้า

ปฏิทินหุ้น (ต่อ)

จันทร์	อังคาร	พุธ	พฤหัสบดี	ศุกร์
16 ต.ค. 66	17 ต.ค. 66	18 ต.ค. 66	19 ต.ค. 66	20 ต.ค. 66
		BWG-W5 ขึ้น SP เพื่อใช้สิทธิครั้งสุดท้าย ตั้งแต่ 18 ต.ค. - 10 พ.ย. 66		CV XR 1:2 @ 1 บาท CV XW 2(XR):1 @ ฟรี MBK-W1 ขึ้น SP เพื่อใช้สิทธิครั้งสุดท้าย ตั้งแต่ 20 ต.ค. - 15 พ.ย. 66
23 ต.ค. 66	24 ต.ค. 66	25 ต.ค. 66	26 ต.ค. 66	27 ต.ค. 66
วันปิยมหาราช				
30 ต.ค. 66	31 ต.ค. 66	1 พ.ย. 66	2 พ.ย. 66	3 พ.ย. 66
ALPHAX XR 1:1 @ 0.25 บาท B XW 3:1 @ ฟรี			MC XD @ 0.36 บาท จ่าย 24 พ.ย. 66	
6 พ.ย. 66	7 พ.ย. 66	8 พ.ย. 66	9 พ.ย. 66	10 พ.ย. 66
	ICN-W1 ขึ้น SP เพื่อใช้สิทธิครั้งสุดท้าย ตั้งแต่ 7 - 30 พ.ย. 66		CHAYO XW 10:1 @ ฟรี	
13 พ.ย. 66	14 พ.ย. 66	15 พ.ย. 66	16 พ.ย. 66	17 พ.ย. 66
ที่มา : ตลาดหลักทรัพย์ฯ				ประจำวันที่ 14 ก.ย. 66
หมายเหตุ :				
IPO : หุ้นเข้าใหม่				
XD : ผู้ซื้อหลักทรัพย์ไม่ได้สิทธิรับเงินปันผล		XB : ผู้ซื้อหลักทรัพย์ไม่ได้สิทธิจองซื้อหุ้นออกใหม่ ในกรณีต่อไปนี้		
XE : วันปิดสมุดทะเบียนผู้ถือใบสำคัญแสดงสิทธิ เพื่อการใช้สิทธิแปลงสภาพก่อนกำหนด		- สิทธิจองซื้อหุ้นสามัญ ที่จัดสรรให้แก่ผู้ถือหุ้นสามัญ		
XR : ผู้ซื้อหลักทรัพย์ไม่ได้สิทธิจองซื้อหุ้นออกใหม่		- สิทธิจองซื้อหุ้นสามัญ ที่จัดสรรให้แก่ผู้ถือหุ้นสิทธิ		
XT : ผู้ซื้อหลักทรัพย์ไม่ได้สิทธิรับใบสำคัญแสดงสิทธิในการซื้อหุ้นเพิ่มทุนที่โอนสิทธิได้		- สิทธิในการจองซื้อหลักทรัพย์ที่เสนอขายให้แก่ประชาชนทั่วไป (Public Offering) โดยจัดสรรให้แก่ผู้ถือหุ้นเดิมของบริษัท		
XW : ผู้ซื้อหลักทรัพย์ไม่ได้สิทธิรับใบสำคัญแสดงสิทธิที่จะซื้อหลักทรัพย์		- สิทธิในการจองซื้อหลักทรัพย์ของบริษัทในเครือ		
XN : ผู้ซื้อหลักทรัพย์ไม่มีสิทธิในการรับเงินคืนจากการลดทุน				

รายชื่อหลักทรัพย์ที่สมาชิกต้องดำเนินการให้ลูกค้าวางเงินสดไว้ล่วงหน้ากับสมาชิกเต็มจำนวนที่จะซื้อ (Cash Balance)

รายชื่อหุ้น	วันที่เริ่มต้น	วันที่สิ้นสุด
KGEM	28/8/2023	15/9/2023
KGEM-W2	28/8/2023	15/9/2023
CMO	11/9/2023	29/9/2023

ที่มา : ตลาดหลักทรัพย์ฯ และ เคจีไอ (ประเทศไทย)

<https://www.kgieworld.co.th>

หมายเหตุ: 1. *บริษัทอาจเป็นผู้ถือใบสำคัญแสดงสิทธิอนุพันธ์บนหลักทรัพย์นี้ / 2. เป้าพื้นฐาน หมายถึง ราคาเป้าหมายเชิงพื้นฐาน (Forecasted 12M Target price) ที่อ้างอิงจากบทวิเคราะห์ที่ปัจจัยพื้นฐานฉบับล่าสุดของฝ่ายวิจัย / 3. เป้า Consensus หมายถึง ค่าเฉลี่ยของราคาเป้าหมายเชิงพื้นฐานที่จัดทำโดย Bloomberg consensus หรือ IAA Consensus

Disclaimer

บริษัทหลักทรัพย์ เคจีไอ (ประเทศไทย) จำกัด (มหาชน) ("บริษัท") มิได้ให้การรับรองใดๆ ถึงความถูกต้องและแท้จริงของข้อมูลในเอกสารนี้ ("ข้อมูล") ดังนั้นไม่ว่าจะด้วยเหตุใดก็ตาม บริษัทไม่ขอรับผิดชอบต่อความเสียหายในรายได้ หรือผลประโยชน์ใดๆ ทั้งทางตรงและทางอ้อมที่เกิดขึ้นจากการใช้ ข้อมูล และข้อมูลนี้มีได้จัดทำขึ้นเพื่อการชักชวนหรือแนะนำให้ซื้อขายหลักทรัพย์ใดๆ ทั้งนี้ข้อมูลถูกจัดทำขึ้นจากแหล่งข้อมูลที่เป็นปัจจุบันและ บริษัทสงวนสิทธิในการแก้ไขข้อความใดๆ ในเอกสารนี้โดยมิต้องออกกล่าวอ้างหน้า

รายงานผลสำรวจการกำกับดูแลกิจการบริษัทจดทะเบียน (CG Report)

บริษัทที่ได้คะแนนอยู่ในระดับ "ดีเลิศ (Excellent)"

ชื่อย่อ	ชื่อบริษัท	ชื่อย่อ	ชื่อบริษัท	ชื่อย่อ	ชื่อบริษัท
AAV	บริษัท เอเชีย เอวิเอชั่น	GLOBAL	บริษัท สยามโกลบอลเฮาส์	PTTGC	บริษัท พีทีที โกลบอล เคมิคอล
ADVANC	บริษัท แอดวานซ์ อินโฟร์ เซอร์วิส	GPSC	บริษัท โกลบอล เพาเวอร์ ซินเนอร์ยี	PYLON	บริษัท พylon
AMA	บริษัท อามา มาร์ติน	GULF	บริษัท กัลฟ์ เอ็นเนอร์จี ดีเวลลอปเม้นท์	QH	บริษัท ควอลิตี้เฮาส์
AMATA	บริษัท อมตะ คอร์ปอเรชั่น	HANA	บริษัท ฮานา ไม้โครซิเล็กทรอนิกส์	RATCH	บริษัท ราช กรุ๊ป
ANAN	บริษัท อนันดา ดีเวลลอปเม้นท์	HMPRO	บริษัท โฮม โปรดักส์ เซ็นเตอร์	RS	บริษัท อาร์เอส
AOT	บริษัท ท่าอากาศยานไทย	INTUCH	บริษัท อินท์ ไรต์	SAT	บริษัท สมบูรณ์ เอ็ดดูเทนส์ เทคโนโลยี
AP	บริษัท เอพี (ไทยแลนด์)	IRPC	บริษัท ไออาร์พีซี	SCB	ธนาคารไทยพาณิชย์
BAFS	บริษัท บริการเชื้อเพลิงการบินกรุงเทพ	IVL	บริษัท อินโดรามา เวนเจอร์ส	SCC	บริษัท บุญเสริมแห่งประเทศไทย
BANPU	บริษัท บานปู	KBANK	ธนาคารกรุงไทย	SCCG	บริษัท บุญเสริมภัณฑ์นครสวรรค์
BBL	ธนาคารกรุงเทพ	KCE	บริษัท เคซีซี ซีเมนต์ไทย	SCGP	บริษัท เอสซีจี แพคเกจจิ้ง
BCP	บริษัท บางจาก คอร์ปอเรชั่น	KKP	ธนาคารกรุงศรีอยุธยา	SEAFCCO	บริษัท ซีพีเอฟ
BCPG	บริษัท บีซีพีจี	KTB	ธนาคารกรุงไทย	SHR	บริษัท เอส โฮเทล แอนด์ รีสอร์ท
BDMS	บริษัท กรุงเทพดุสิตเวชการ	KTC	บริษัท บัตรกรุงไทย	SMPC	บริษัท สมาร์ทวอร์ม
BEM	บริษัท ทางด่วนและรถไฟฟ้ากรุงเทพ	LH	บริษัท แลนด์แอนด์เฮาส์	SPALI	บริษัท สุภาลัย
BGRIM	บริษัท บี.กริม เพาเวอร์	LPN	บริษัท แอล.พี.เอ็น.ดีเวลลอปเม้นท์	SPRC	บริษัท สดาร์ บี โครเลียม ฟิลิปปินส์
BPP	บริษัท บานปู เพาเวอร์	MAJOR	บริษัท เมเจอร์ ซินีเพล็กซ์ กรุ๊ป	SUN	บริษัท ซันสวีท
BTS	บริษัท บีทีเอส กรุ๊ป โฮลดิ้งส์	MAKRO	บริษัท สยามแม็คโคร	TACC	บริษัท ที.เอ.ซี. คอนซูเมอร์
CENDEL	บริษัท โรงแรมเซ็นทรัลพลาซ่า	MBK	บริษัท เอ็ม บี เค	TCAP	บริษัท ทูมคอนซาต
CK	บริษัท ซี.กรีน	MINT	บริษัท ไมเนอร์ อินเตอร์เนชั่นแนล	THCOM	บริษัท ไทยคม
CKP	บริษัท ซีเค พาวเวอร์	MTC	บริษัท เมืองไทย แคปปิตอล	TISCO	บริษัท ทีเอสไอไฟแนนเชียลกรุ๊ป
COM7	บริษัท คอมเซเว่น	OR	บริษัท อร. น้ำมันและการค้าปลีก	TOP	บริษัท ไทยออยล์
CPALL	บริษัท ซีพี ออลล์	ORI	บริษัท อริจินัล พร็อพเพอร์ตี้	TRUE	บริษัท ทรู คอร์ปอเรชั่น
CPF	บริษัท เจริญโภคภัณฑ์อาหาร	OSP	บริษัท โอเอสพัฒนา	TTB	ธนาคารทหารไทยธนชาต
CPN	บริษัท เซ็นทรัลพัฒนา	PLANB	บริษัท แพลน บี มีเดีย	VGI	บริษัท วีจีไอ
DELTA	บริษัท เดลต้า อีเลคโทรนิคส์ (ประเทศไทย)	PSH	บริษัท พญาบุศย์ โฮลดิ้ง	WHA	บริษัท คัมพลิวเอชเอ คอร์ปอเรชั่น
DTAC	บริษัท โทเทิล แอ็คเซ็ส คอมมูนิเคชั่น	PTG	บริษัท พีทีจี เอ็นเนอยี	WHAUP	บริษัท คัมพลิวเอชเอ ยูทิลิตี้ส์ แอนด์ พาวเวอร์
EGCO	บริษัท ผลิตไฟฟ้า	PTT	บริษัท ปตท.	ZEN	บริษัท เซ็น คอร์ปอเรชั่น กรุ๊ป
GFPT	บริษัท จีเอฟพีที	PTTEP	บริษัท ปตท. ส่วนร่วมและผลิตภัณฑ์		


บริษัทที่ได้คะแนนอยู่ในระดับ "ดีมาก (Very Good)"

ชื่อย่อ	ชื่อบริษัท	ชื่อย่อ	ชื่อบริษัท	ชื่อย่อ	ชื่อบริษัท
AEONTS	บริษัท อีออน อนไลน์เทรดดิ้ง (ไทยแลนด์)	JMT	บริษัท เจ เอ็ม ที เน็ทเวอร์ค เซอร์วิส	SINGER	บริษัท ซิงเกอร์ประเทศไทย
BAM	บริษัท บริหารสินทรัพย์ กรุงเทพพาณิชย์	KEX	บริษัท เคอร์ เอ็กซ์เพรส (ประเทศไทย)	SPA	บริษัท สยามเวลเน็ทกรุ๊ป
BCH	บริษัท บางกอก เวิลด์	M	บริษัท เอ็มเค เวิลด์เทรดดิ้ง กรุ๊ป	STGT	บริษัท ศรีวิชัยโฮเทล (ประเทศไทย)
BEC	บริษัท บีซีซี เวิลด์	MEGA	บริษัท เมก้า โลจิสติกส์	TFG	บริษัท ไทยฟู้ดส์ กรุ๊ป
CBG	บริษัท คิวบิกกรุ๊ป	NETBAY	บริษัท เน็ตเบย์	TKN	บริษัท ทีเอ็นเค อีเอช ยูทิลิตี้ส์ แอนด์ คาร์บอน
CHG	บริษัท โรงพยาบาลจุฬารัตน์	RBF	บริษัท อาร์ แอนด์ บี ฟู้ดเพลย์	TNP	บริษัท ตรีเพ็ชร
DOHOME	บริษัท ดอโฮม	SAPPE	บริษัท แซปเป้	XO	บริษัท เอ็กซ์โอดี ฟู้ด
ERW	บริษัท ดี เอชวี กรุ๊ป	SAWAD	บริษัท ศรีสวัสดิ์ คอร์ปอเรชั่น		
ESSO	บริษัท เอสโซ่ (ประเทศไทย)	SFT	บริษัท ซิงเฟลิคส์ (ประเทศไทย)		


บริษัทที่ได้คะแนนอยู่ในระดับ "ดี (Good)"

ชื่อย่อ	ชื่อบริษัท	ชื่อย่อ	ชื่อบริษัท	ชื่อย่อ	ชื่อบริษัท
AU	บริษัท อูทีเอส	HUMAN	บริษัท ฮิวแมนิก้า	SF	บริษัท สยามฟิวเจอร์ดีเวลลอปเม้นท์
BH	บริษัท โรงพยาบาลบำรุงราษฎร์	IIG	บริษัท ไอจีไอ กรุ๊ป	SISB	บริษัท เอสไอเอสบี
EKH	บริษัท เอกชัยการแพทย์	LPH	บริษัท โรงพยาบาล ลาดพร้าว	TPCH	

บริษัทที่ไม่ปรากฏชื่อในรายงาน CGR

ชื่อย่อ	ชื่อบริษัท	ชื่อย่อ	ชื่อบริษัท	ชื่อย่อ	ชื่อบริษัท
GGC	บริษัท โกลบอลกรีนเคมิคอล	SMD	บริษัท เซนต์มิต	SVI	บริษัท เอสวีไอ
HENG	บริษัท เฮงลิสซิ่ง แอนด์ แคปปิตอล	STEC	บริษัท สเตค	UBE	บริษัท อูบีเอ

ที่มา: www.thai-iod.com

Disclaimer : การเปิดเผยผลการสำรวจของสมาคมส่งเสริมสถาบันกรรมการบริษัทไทย (IOD) ในเรื่องการกำกับดูแลกิจการ (Corporate Governance) นี้ เป็นการดำเนินการตามนโยบายของสำนักงานคณะกรรมการกำกับหลักทรัพย์และตลาดหลักทรัพย์ โดยการสำรวจของ IOD เป็นการสำรวจและประเมินจากข้อมูลของบริษัทจดทะเบียนในตลาดหลักทรัพย์แห่งประเทศไทย และตลาดหลักทรัพย์ เอ็มเอไอ (MAI) ที่มีการเปิดเผยต่อสาธารณะ และเป็นข้อมูลสำหรับผู้ลงทุนทั่วไปสามารถเข้าถึงได้ ดังนั้น ผลสำรวจดังกล่าวจึงเป็นการนำเสนอในมุมมองของบุคคลภายนอก โดยไม่ได้เป็นการประเมินการปฏิบัติ และไม่ได้มีการใช้ข้อมูลภายในเพื่อการประเมิน ผลสำรวจดังกล่าวเป็นผลการสำรวจ ณ วันที่ปรากฏในรายงานการกำกับดูแลกิจการของบริษัทจดทะเบียนไทยเท่านั้น ดังนั้น ผลการสำรวจจึงอาจเปลี่ยนแปลงได้ภายหลังวันดังกล่าว หรือเมื่อข้อมูลที่เกี่ยวข้องมีการเปลี่ยนแปลง ทั้งนี้ บริษัทหลักทรัพย์ เคจีไอ (ประเทศไทย) จำกัด (มหาชน) มิได้ยืนยัน ตรวจสอบ หรือรับรองถึงความถูกต้องครบถ้วนของผลการสำรวจดังกล่าวแต่อย่างใด

“บริษัทหลักทรัพย์ เคจีไอ ประเทศไทย (จำกัด มหาชน)” เป็นผู้จัดการการจัดจำหน่ายและรับประกัน การจำหน่ายหุ้นสามัญที่ลงทุนของ บมจ. บิเจซี เฮฟวี อินดัสทรี (BJCHI), บมจ. นามง เทอร์มินัล (NYT), บมจ. เอไอ เอนเนอร์จี (AIE) และ บริษัท เอส ที วี ไอ (SPVI) โดยการจัดทำเอกสารฉบับนี้เพื่อวัตถุประสงค์ในการนำเสนอข้อมูลและบทวิเคราะห์เท่านั้น การตัดสินใจลงทุนขึ้นกับดุลยพินิจของนักลงทุน ผู้ลงทุนควรพิจารณาข้อมูลเกี่ยวกับผู้จัดจำหน่ายหลักทรัพย์ก่อนที่จะมีการตัดสินใจลงทุน

บริษัทฯ ของคณะผู้บริหารบทความวิจัยที่เกี่ยวกับหลักทรัพย์ของบมจ.เอไอ เอนเนอร์จี (AIE) เนื่องจากบริษัทฯ ได้เข้าร่วมเป็นผู้จัดจำหน่ายหลักทรัพย์ และหลักทรัพย์ของ บมจ. เอเชียน อินซูเลเตอร์ (AI) ซึ่งเป็นบริษัทที่มีความเกี่ยวข้องกับหลักทรัพย์ AIE ที่บริษัทฯ รับจัดจำหน่ายเป็นการชั่วคราว ตั้งแต่วันที่ 2 ธ.ค.2566 เป็นต้นไปจนถึงวันปิดการเสนอขายหรือวันที่จัดหุ้นส่วนเกินได้ครบแล้วแต่กรณี

<https://www.kgieworld.co.th>

หมายเหตุ: 1. “บริษัทอาจเป็นผู้ถือครองใบสำคัญแสดงสิทธิในหุ้นสามัญที่ลงทุนนี้ / 2. เป้าพื้นฐาน หมายถึง ราคาเป้าหมายเชิงพื้นฐาน (Forecasted 12M Target price) ที่อ้างอิงจากบทวิเคราะห์ที่ออกจากรายงานฉบับล่าสุดของฝ่ายวิจัย / 3. เป้า Consensus หมายถึง ค่าเฉลี่ยของราคาเป้าหมายเชิงพื้นฐานที่จัดทำโดย Bloomberg consensus หรือ IAA Consensus

Disclaimer

บริษัทหลักทรัพย์ เคจีไอ (ประเทศไทย) จำกัด (มหาชน) (“บริษัท”) มิได้ให้การรับรองใดๆ ถึงความถูกต้องและแท้จริงของข้อมูลในเอกสารนี้ (“ข้อมูล”) ดังนั้นไม่ว่าจะด้วยเหตุใดก็ตาม บริษัทฯ ไม่ขอรับผิดชอบต่อความเสียหายในรายได้ หรือผลประโยชน์ใดๆ ทั้งทางตรงและทางอ้อมที่เกิดขึ้นจากการใช้ ข้อมูล และข้อมูลนี้มิได้จัดทำขึ้นเพื่อเป็นการชักชวนหรือแนะนำให้ซื้อขายหลักทรัพย์ใดๆ ทั้งนี้ข้อมูลถูกจัดทขึ้นจากแหล่งข้อมูลที่เป็นปัจจุบันและ บริษัทฯ สงวนสิทธิในการแก้ไขข้อความใดๆ ในเอกสารนี้โดยมิได้ออกกล่าวล่วงหน้า

รายงานผลการประเมินโครงการประเมินการพัฒนการต่อต้านการทุจริต (Anti-corruption Progress Indicator)

ระดับ 5: ขยายผลสู่ผู้ที่เกี่ยวข้อง (Extended)

ชื่อย่อ	ชื่อบริษัท	ชื่อย่อ	ชื่อบริษัท	ชื่อย่อ	ชื่อบริษัท
ADVANC	บริษัท แอดวานซ์ อินโฟร์ เซอร์วิส	GLOBAL	บริษัท สยามโกลบอลเฮาส์	QH	บริษัท ควอลิตี้เฮาส์
ANAN	บริษัท อนันดา ดีเวลลอปเม้นท์ จำกัด	GPSC	บริษัท โกลบอล เพาเวอร์ ซินเนอร์ยี จำกัด	RATCH	บริษัท ผลิตไฟฟ้าราชบุรีโฮลดิ้ง
BBL	ธนาคารกรุงเทพ	HMPRO	บริษัท โฮม โปรดักส์ เซ็นเตอร์	ROBINS	บริษัท ห้างสรรพสินค้าโรบินสัน
BCH	บริษัท บางกอก เซน ฮอสปิทัล จำกัด	IRPC	บริษัท ไออาร์พีซี	SCC	บริษัท ปูนซิเมนต์ไทย จำกัด
BDMS	บริษัท กรุงเทพดุสิตเวชการ จำกัด	KBANK	ธนาคารกรุงไทย	SIRI	บริษัท เอสเอสไอ
BIGC	บริษัท บีซี ซูเปอร์เซ็นเตอร์	KCE	บริษัท เคซีอี อีเล็คโทรนิคส์	SPALI	บริษัท สุภาลัย
CK	บริษัท ซี.การช่าง	KKP	ธนาคารเกียรตินาคิน	STEC	บริษัท ซี.ไอ.ไทย เอ็นจิเนียริงแอนด์คอนสตรัคชัน จำกัด
DCC	บริษัท ไดนาสตีเซรามิก	KTB	ธนาคารกรุงไทย	TCAP	บริษัท ทูซอนชาด
DELTA	บริษัท เดลต้า อีเล็คโทรนิคส์ (ประเทศไทย)	LPH	บริษัท โรงพยาบาล ลาดพร้าว จำกัด	TISCO	บริษัท ทีเอสไอไฟแนนเชียลกรุ๊ป
DRT	บริษัท กระเบื้องเคลือบคตราเพชร	PACE	บริษัท เพช ดีเวลลอปเม้นท์ คอร์ปอเรชั่น	TMT	บริษัท ต้าแม็กไทย
EGCO	บริษัท ผลิตไฟฟ้า	PTT	บริษัท ปตท.	TOP	บริษัท ไทยออยล์
GFPT	บริษัท จีเอฟพีที	PTTGC	บริษัท พีทีที โกลบอล เคมิคอล		

ระดับ 4: ได้รับการรับรอง (Certified)

ชื่อย่อ	ชื่อบริษัท	ชื่อย่อ	ชื่อบริษัท	ชื่อย่อ	ชื่อบริษัท
AAV	บริษัท เอเชีย เอวิชั่น	ERW	บริษัท ดี เยาวรัตน์ กรุ๊ป	SAPPE	บริษัท เซ็ปปี้ จำกัด
AP	บริษัท เอเชียเนชั่นเพอริออดี ดีเวลลอปเม้นท์	GLOW	บริษัท โกลว์ พลังงาน	SAWAD	บริษัท ศรีสวัสดิ์ ทาวเวอร์ 1979 จำกัด
BA	บริษัท การบินกรุงเทพ จำกัด	GUNKUL	บริษัท กันกุลเอ็นจิเนียริง	SCB	ธนาคารไทยพาณิชย์
BANPU	บริษัท บ้านปู	ILINK	บริษัท อินเทอร์เน็ต คอมมิวนิเคชั่น	SCN	บริษัท สแกน อินเตอร์ จำกัด
BCP	บริษัท บางจากปิโตรเลียม	KTC	บริษัท บัตรกรุงไทย	SEAFSCO	บริษัท ซีพีเอฟ
BH	บริษัท โรงพยาบาลบำรุงราษฎร์	LH	บริษัท แลนด์แอนด์เฮาส์	SVI	บริษัท เอสวีไอ
BJCHI	บริษัท บีเจซี เอที อินดัสทรี จำกัด	LPN	บริษัท แอล.พี.เอ็น. ดีเวลลอปเม้นท์	TASCO	บริษัท ทีบีทีเอสพี
CBG	บริษัท คาบวาทกรุ๊ป จำกัด	MAKRO	บริษัท สยามแม็คโคร	TKN	บริษัท ทีเอ็นเค อินเตอร์เนชั่นแนล จำกัด
CENDEL	บริษัท เซ็นทรัลเทรดดิ้ง	MALEE	บริษัท มาเลียมพราน	TMB	ธนาคารทหารไทย
CHG	บริษัท โรงพยาบาลจุฬารัตน์ จำกัด	MINT	บริษัท ไมเนอร์ อินเตอร์เนชั่นแนล	TRT	บริษัท ทีวีไทย
CKP	บริษัท ซีเค พาวเวอร์ จำกัด	MODERN	บริษัท โมเดิร์นฟู้ดกรุ๊ป	TRUE	บริษัท ทรู คอร์ปอเรชั่น
CPF	บริษัท เจริญโภคภัณฑ์อาหาร	NOK	บริษัท สายการบินนกแอร์ จำกัด	TVO	บริษัท ทีวีเอ็มพีซี
CPN	บริษัท เซ็นทรัลพัฒนา	PTTEP	บริษัท ปตท. สำรวจและผลิตปิโตรเลียม		
DTAC	บริษัท โทีที เอ็ดจิสต์ คอมมิวนิเคชั่น	PYLON	บริษัท ไพลอน		

ระดับ 3: มีมาตรการป้องกัน (Established)

ชื่อย่อ	ชื่อบริษัท	ชื่อย่อ	ชื่อบริษัท	ชื่อย่อ	ชื่อบริษัท
BEM	บริษัท ทางด่วนและรถไฟฟ้ากรุงเทพ จำกัด	MTLS	บริษัท เมืองไทย ลิสซิ่ง จำกัด	SPRC	บริษัท สตราปิโตรเลียม วีพีเอ็ม
CPALL	บริษัท ซีพี ออลล์	SCI	บริษัท เอสซีไอ ซิเมนต์ จำกัด		

ไม่เปิดเผยหรือไม่มีนโยบาย

ชื่อย่อ	ชื่อบริษัท	ชื่อย่อ	ชื่อบริษัท	ชื่อย่อ	ชื่อบริษัท
AOT	บริษัท ท่าอากาศยานไทย	BPP	บริษัท บ้านปู เพาเวอร์ จำกัด	FN	บริษัท เอฟเอ็น แฟคเตอร์ เอช/เอช จำกัด
BCPG	บริษัท บีซีพีจี จำกัด	BTS	บริษัท บีทีเอส กรุ๊ป โฮลดิ้งส์	TPCH	บริษัท ทีพีซี เพาเวอร์โฮลดิ้ง จำกัด

ที่มา: www.cgthailand.org

Disclaimer: การเปิดเผยผลการประเมินดัชนีชี้วัดความคืบหน้าการป้องกันความเสี่ยงที่เกี่ยวข้องกับการทุจริตคอร์รัปชัน (Anti-Corruption Progress Indicators) ของบริษัทจดทะเบียนในตลาดหลักทรัพย์แห่งประเทศไทยที่จัดทำโดยสถาบันที่ เกี่ยวข้องซึ่งมีการเปิดเผยโดยสำนักงานคณะกรรมการกำกับหลักทรัพย์และตลาดหลักทรัพย์ เป็นการดำเนินการตามนโยบายและตามแผนพัฒนาความยั่งยืนสำหรับบริษัทจดทะเบียน โดยผลการประเมินดังกล่าว สถาบันที่เกี่ยวข้องอาจมี ข้อมูลที่ได้รับจากบริษัทจดทะเบียนที่บริษัทจดทะเบียนได้ระบุในแบบแสดงข้อมูลเพื่อการประเมิน Anti-Corruption ซึ่งได้อ้างอิงข้อมูลมาจากแบบแสดงรายการข้อมูลประจำปี (แบบ 56-1) รายงานประจำปี (แบบ 56-2) หรือในเอกสารและ หรือรายงานอื่นที่เกี่ยวข้องของบริษัทจดทะเบียนนั้น แล้วแต่กรณี ดังนั้น ผลการประเมินดังกล่าวจึงเป็นการประเมินในมุมมองของสถาบันที่เกี่ยวข้องซึ่งเป็นคนกลางนอก โดยมีได้เป็นการประเมินการปฏิบัติของบริษัทจดทะเบียนในตลาด หลักทรัพย์แห่งประเทศไทย และมีได้ใช้ข้อมูลภายในเพื่อการประเมิน

เนื่องจากผลการประเมินดังกล่าวเป็นเพียงผลการประเมิน ณ วันที่ปรากฏในผลการประเมินเท่านั้น ดังนั้น ผลการประเมินจึงอาจเปลี่ยนแปลงได้ภายหลังวันดังกล่าว หรือเมื่อข้อมูลที่เกี่ยวข้องมีการเปลี่ยนแปลง ทั้งนี้ บริษัทหลักทรัพย์ เคจีไอ (ประเทศไทย) จำกัด (มหาชน) มิได้ยืนยัน ตรวจสอบ หรือรับรองความถูกต้องครบถ้วนของผลการประเมินดังกล่าวแต่อย่างใด

<https://www.kgieworld.co.th>

หมายเหตุ: 1. *บริษัทอาจเป็นผู้ถือใบสำคัญแสดงสิทธิอนุพันธ์บนหลักทรัพย์นี้ / 2. เป้าพื้นฐาน หมายถึง ราคาเป้าหมายเชิงพื้นฐาน (Forecasted 12M Target price) ที่อ้างอิงจากบทวิเคราะห์ที่ปัจจัยพื้นฐานฉบับล่าสุดของฝ่ายวิจัย / 3. เป้า Consensus หมายถึง ค่าเฉลี่ย ของราคาเป้าหมายพื้นฐานที่จัดทำโดย Bloomberg consensus หรือ IAA Consensus

Disclaimer

บริษัทหลักทรัพย์ เคจีไอ (ประเทศไทย) จำกัด (มหาชน) ("บริษัท") มิได้ให้การรับรองใดๆ ถึงความถูกต้องและแท้จริงของข้อมูลในเอกสารนี้ ("ข้อมูล") ดังนั้นไม่ว่าจะด้วยเหตุใดก็ตาม บริษัทฯไม่ขอ รับผิดชอบต่อความเสียหายในรายได้ หรือผลประโยชน์ใดๆ ทั้งทางตรงและทางอ้อมที่เกิดขึ้นจากการใช้ ข้อมูล และข้อมูลนี้มิได้จัดทำขึ้นเพื่อการชักชวนหรือชี้แนะให้ซื้อขายหลักทรัพย์ใดๆ ทั้งนี้ข้อมูลถูก จัดทำขึ้นจากแหล่งข้อมูลที่เป็นปัจจุบันและ บริษัทฯสงวนสิทธิในการแก้ไขข้อความใดๆในเอกสารนี้โดยมิต้องออกกล่าวอ้างหน้า