

Trading Ideas

ส่องประเด็น เพ็นนันทัด

STOCK MARKETS

	Recent	Change	%Chg
China	3,123.74	0.67	0.02%
Hong Kong	18,042.38	33.16	0.18%
Japan	33,214.97	508.45	1.55%
Korea	2,564.25	29.55	1.17%
Singapore	3,243.82	24.89	0.77%
Thailand	1,541.61	6.30	0.41%

FUTURES & COMMODITIES

	Recent	Change	%Chg
DJ Futures	34,647.00	59.00	0.17%
NASDAQ Futures	15,616.50	64.25	0.41%
Gold Futures	1,909.10	0.00	0.00%
Brent Crude Futures	92.40	0.52	0.57%
Bitcoin	26,240.00	35.00	0.13%

CURRENCY MARKETS

	Recent	Change	%Chg
US Dollar Index	104.578	-0.179	-0.17%
USD/THB	35.7030	0.033	0.09%

MARKET MOVERS

	Recent	%Chg	Impact
DELTA	108.50	2.36	2.55
KBANK	130.50	1.56	0.38
SCB	115.00	0.88	0.27
TOP	49.25	3.14	0.27
ADVANC	220.00	0.46	0.24
BDMS	27.00	-0.92	-0.33
CRC	41.00	-1.20	-0.25
EA	58.25	-0.85	-0.15
EGCO	130.00	-2.26	-0.12
GPSC	48.75	-1.02	-0.12

MARKET BREADTH *

	Bulls	Boars	Bears
Count	38%	31%	31%
Market Cap	37%	37%	26%

Source: Aspen Graphics

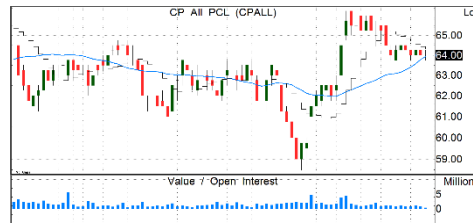
* SET 100I constituents

MARKET WRAP

- เซ็นหุ้นไทยยังแกว่งในกรอบแคบๆ เริ่มมีแรงซื้อเก็งกำไรเป็นรายตัว
- SETI/SET50I ถอยมาถึงแนวรับสำคัญที่ 1,540-1,515/945-930 จุด
- มองความเสี่ยงทางลงจำกัด เราแนะนำทยอยเข้าซื้อในจังหวะอ่อนตัว

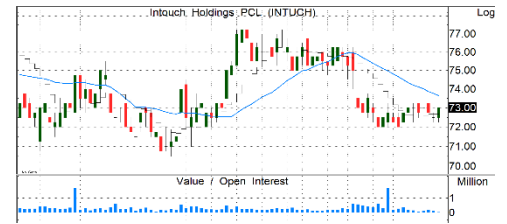
STOCK GRAB

CPALL | ซื้อ | TP=76 บ.



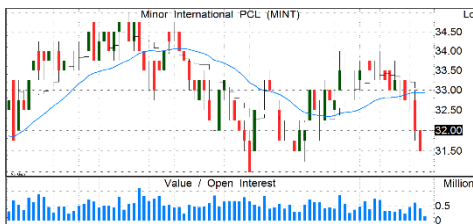
- กำไร 2Q66 เติบโต +8%QoQ, +48%YoY เด่นสุดในกลุ่มค้าปลีก จากกำไรของธุรกิจ 7-11 ที่โตเด่นเกิน 50% YoY ชดเชยกำไร CPAXT ที่ลดลง 3.6% YoY
- เชื่อว่ากำไร CPAXT กลับมาเติบโตใน 2H66 หลังออกหุ้นกู้สกุลเงินบาท มาชำระหนี้สกุลเงินดอลลาร์ จะช่วยให้ CPAXT ประหยัดดอกเบี้ยจ่ายได้ราว 300 ลบ. + ต้นทุน 4Q66 ที่ลดลงตามราคาน้ำมันดีเซลและค่าไฟฟ้า คาดหนุนกำไรปีนี้โต 31.4%
- แนวรับ=63/63.5 แนวต้าน=65.5/66

INTUCH | ซื้อ | TP=85 บ.



- กำไร 2Q66 +9.3% YoY, +7.1% QoQ ตามทิศทางกำไรของบริษัทลูก ADVANC ที่กลับมาเติบโตดีจากผลบวกการแข่งขันด้านราคาลดลงเริ่มเห็นผลชัดเจน
- ช่วงที่เหลือของปีนี้ ยังคาดส่วนแบ่งกำไรจาก บ. ลูก ADVANC จะเติบโต YoY ต่อเนื่อง ชดเชยส่วนแบ่งกำไรของ THCOM ที่หมดไปหลังขายให้ GULF สิ้นปี 65 หนุนให้คาดกำไร INTUCH ทั้งปี 66 โต 9%
- เปลี่ยนนโยบายจ่ายเงินปันผลเป็น 100% เป็นปัจจัยหนุน Div.Yield สูงเกิน 5%
- แนวรับ=70.5/71.5 แนวต้าน=75.5/76.5

MINT | ซื้อ | TP=42 บ.



- 2Q66 เริ่มพลิกกลับมาดีมีกำไรได้ดี +109% YoY หลัง 1Q66 ขาดทุน เพราะ Peak Season ที่ยุโรป โดยธุรกิจโรงแรมในยุโรปมีผลดำเนินงานสูงมาก
- คาดกำไร 3Q66 โต YoY จาก Hi-season ในยุโรป
- การฟื้นตัวในทุกประเทศ โดยเฉพาะไทยและยุโรป คาดหนุนธุรกิจโรงแรมยังโตต่อเนื่อง + ร้านอาหารไทย Hi-season 4Q66 บวกกับक्रम.อนุมิตยภัณฑ์ร้านทาน.จีน มีผลตั้งแต่ 25 ก.ย.ปีนี้ถึง 29 ก.พ.ปีหน้า เป็นแรงส่งหนุนกำไรปีนี้โตเกิน 30%
- แนวรับ=30.5/31.25 แนวต้าน=33.5/34

TISCO | ซื้อ | TP=114 บ.



- รายได้ดอกเบี้ยจากธุรกิจธนาคารยังโตได้ บวกกับ Credit cost ที่ตั้งเนื้อไว้มาก ช่วยลดทอนผลกระทบรายได้ค่าธรรมเนียมที่หดตัวและค่าใช้จ่ายที่เพิ่มขึ้น
- ต้นกำไร 2Q66 เพิ่มเล็กน้อย QoQ และทรงตัว YoY
- คาดสิ้นเชื่อ corporate ที่โตสูงมากใน 2Q66 ต้นทะเลเป็นสินเชื่อทั้งปี 66 ที่ 7-10% บวกสำรวจส่วนเกินที่มีมาก หนุนการตั้งสำรวจต่ำไปอีก 2-3 ไตรมาส ชวยดันกำไรทั้งปีโต 7% YoY
- ถือเป็นหุ้น ROE และปันผลสูงสุดในกลุ่ม
- แนวรับ=99/100 แนวต้าน=103/105

รายงานฉบับนี้จัดทำขึ้นโดยบริษัทหลักทรัพย์ แลนด์ แอนด์ เฮ้าส์ จำกัด (มหาชน) ("บริษัท") โดยมีวัตถุประสงค์เพื่อเผยแพร่ข้อมูลเกี่ยวกับการลงทุนเท่านั้น มิใช่การชักจูงให้ซื้อหรือขายหลักทรัพย์ที่กล่าวถึงในรายงานนี้ บริษัทเป็นหนึ่งในกลุ่มบริษัท แอล เอช ไฟแนนเชียล กรุ๊ป จำกัด (มหาชน) ("LHFG") ข้อมูลต่างๆ ในรายงานฉบับนี้จัดทำขึ้นโดยได้พิจารณาแล้วว่ามีข้อมูลที่เกี่ยวข้อง และ/หรือ มีความน่าเชื่อถือ แต่บริษัทไม่อาจรับรองความถูกต้องครบถ้วนของข้อมูลดังกล่าว การลงทุนในหลักทรัพย์มีความเสี่ยง อีกทั้งบริษัท และ/หรือ บริษัทในกลุ่ม LHFG อาจมีส่วนเกี่ยวข้องหรือผลประโยชน์ใดๆ กับบริษัทใดๆ ที่ถูกกล่าวถึงในรายงานบทความนี้ นักลงทุนจึงควรใช้ดุลยพินิจอย่างรอบคอบในการพิจารณาคัดสินใจก่อนการลงทุน บริษัทไม่รับผิดชอบต่อความเสียหายใดๆ ที่เกิดจากการนำข้อมูลหรือความเห็นในรายงานฉบับนี้ไปใช้ในทุกรูปแบบ

SET100

Quantamental Strategy Matrix

All data updated to close of 14 Sep 2023

		TRADING BUY	BUY	STRONG BUY
DIRECTION	UPTREND	AAV AURA ▼ BH CBG ▲ DELTA ERW FORTH JMT NEX PLANB TQM	AMATA MBK ▲ BBL MTC BCH SCB ▲ BLA STEC COM7 ▲ TISCO CPALL TLI CPF ▲ TTB ESSO WHA GLOBAL HANA JMART KCE	AP BCP ▲ BCPG CHG MEGA PTTEP TU
	SIDEWAYS	REDUCE AOT BYD CENTEL CK CPN DOHOME OSP THG TRUE	HOLD BEM CRC KBANK KTB ▲ MINT SABUY SJWD SPRC ▲ TIDLOR	ACCUMULATE ADVANC TOP BAM BTG GUNKUL INTUCH PSL PTT SIRI SPALI STA TCAP THANI
	DOWNTREND	SELL AWC BGRIM EA GPSC GULF IRPC PTTOR PTTGC SCGP SNNP VGI	SWITCH ACE BDMS BTS CKP HMPRO IVL KTC PTG SCC STGT	WEAK BUY BANPU EGCO KKP LH ORI RATCH RCL SAWAD TASCO TIPH
		EXPENSIVE	MODERATE	ATTRACTIVE
		VALUATION		

Source: LHSEC Research

sSET Quantamental Strategy Matrix

All data updated to close of 14 Sep 2023

DIRECTION ↑ UPTREND ↓ DOWNTREND ← SIDEWAYS →		TRADING BUY	BUY	STRONG BUY
		JAS MACO NSL RABBIT RS TKN XPG	HUMAN ICHI ILINK J ▲ SABINA SMT THCOM ▲ TKC	AH ASW EKH III ILM MC NYT PCC ROJNA RPH SIS SMPC SUSCO WHAUP
		REDUCE	HOLD	ACCUMULATE
DIRECTION ↑ UPTREND ↓ DOWNTREND ← SIDEWAYS →		7UP BEAUTY BWG CGH CHAYO ITD MALEE M_CHAI MCS MICRO PLAT PLUS SAMART SINGER STPI	▲ AI BEYOND ITEL KAMART PR9 ▲ SAK SHR TGE TSTH TWPC ZEN	AAI ASP BRR DMT HFT HTC KBS LANNA NER PM PTL RJH ▲ SYNEX TOG UTP
		SELL	SWITCH	WEAK BUY
		AJ ANAN AQUA AS BLAND ▼ CGD DDD DEMCO DUSIT ETC JR KISS MONO NRF NUSA	APURE BBGI CCET GFPT HENG MAJOR NCAP ▼ NVD S SUN TMT TSE UV	AGE AIT AMANAH ASIAN ASK ▼ BGC BRI ▼ EASTW ▼ KGI KSL LPN MFEC NOBLE ONEE PF
DIRECTION ↑ UPTREND ↓ DOWNTREND ← SIDEWAYS →		SUPER TEAMG UBE WORK		SAT SENA SITHAI SKN SNC SPCG SSP STANLY TEAM TEGH TIPCO TK TKS TRU TTA
		EXPENSIVE	MODERATE	ATTRACTIVE
		VALUATION		

Source: LHSEC Research