

SET INDEX

แกว่งตัวผันผวน รอตัวเลขเงินเฟ้อสหรัฐ



SET Index... ตลาดหุ้นไทยเช้านี้แกว่งตัวผันผวน โดยมองว่าตลาดยังคงรอตัวเลขเงินเฟ้อสหรัฐคืนนี้ คาด Headline CPI จะเพิ่มขึ้น 3.3% YoY ชะลอตัวลงจากเดือนก่อนที่ 3.7% และ Core CPI จะเพิ่มขึ้น 4.1% YoY ทรงตัวจากเดือนก่อน ทั้งนี้เรามองว่าหากออกมาตามคาด จะเป็นปัจจัยสนับสนุนให้เฟดคงอัตราดอกเบี้ยรอบ ธ.ค. และสิ้นสุดวัฏจักรอัตราดอกเบี้ยขาขึ้น ซึ่งจะสอดคล้องกับความเห็นใน FedWatch Tool ขณะที่เราวันนี้ได้ปัจจัยหนุนราคาน้ำมันดิบปรับตัวขึ้นเมื่อคืน แต่อย่างไรก็ดีตลาดมีแรงขายกลุ่มชิ้นส่วนออกมาหลัง HANA ประกาศงบ 3Q66 น้อยกว่าที่ตลาดคาด

แนวรับ	1378	1370
แนวต้าน	1390	1400

กลยุทธ์การลงทุน... ดัชนีปรับตัวลงระหว่างวันให้เน้นยืนที่แนวรับ 1378/1370 แนวต้าน 1390/1400

ASL Picks

AOT – TOP

AOT 68.00 (+0.25, +0.37%)

TOP 48.25 (+0.75, +1.58%)

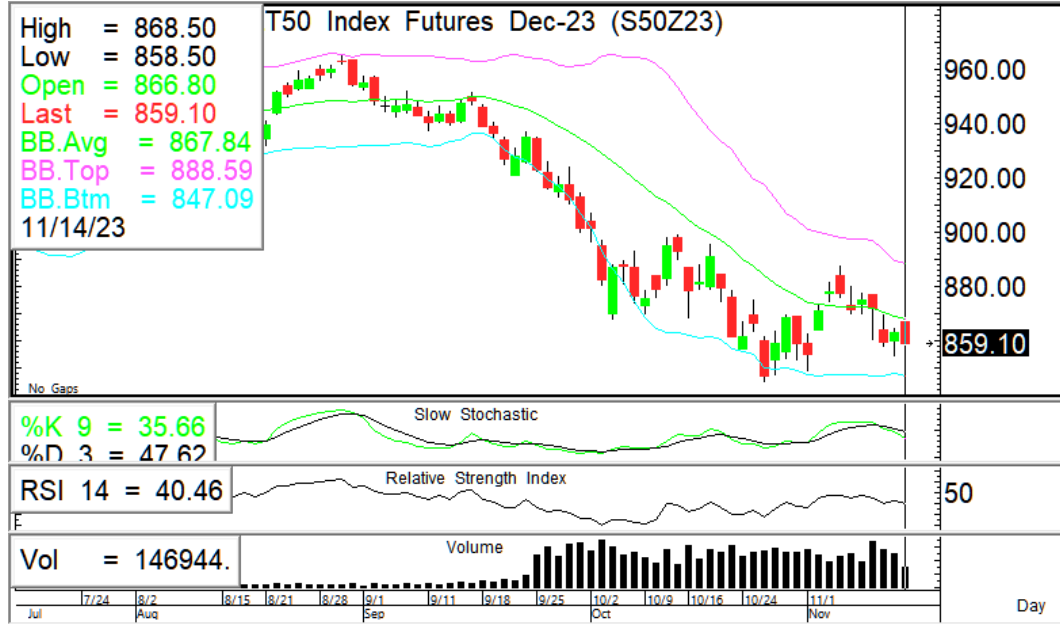


เปิดบวกปรับตัวขึ้นมีโอกาสทดสอบแนวต้าน V-shape 69.25 ผ่านยืน แนวต้านถัดไป 70.50 ขณะที่ RSI ชี้ขึ้น + Slow stoc. มีแนวโน้มตดขึ้น

เปิดยืน EMA5วันมั่นคง ปรับตัวขึ้นมีแนวต้านที่ 49 หากผ่านยืน แนวต้านถัดไป 50.50 หนุนด้วย RSI + Slow stoc. ชี้ขึ้น

แนวรับ		แนวต้าน		ตัดขาดทุน	แนวรับ		แนวต้าน		ตัดขาดทุน
68.00	67.50	69.25	70.50	67.50	47.75	46.75	49.00	50.50	46.75

S50Z23 Trading ในกรอบ 855-870

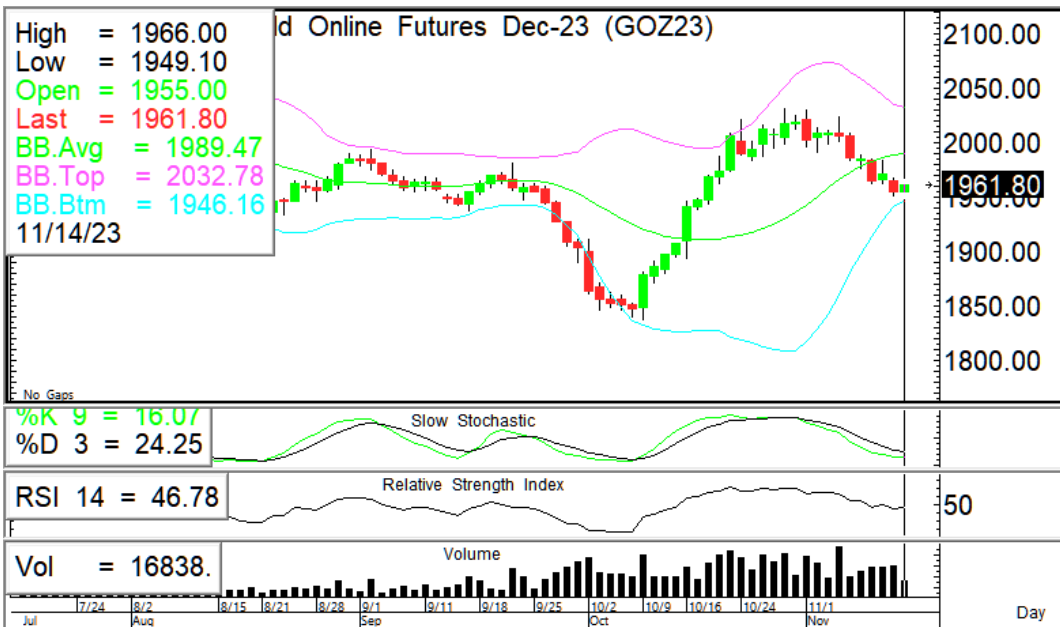


🎯 ภาพทางเทคนิค ราคาเปิดบวก มีแรงขายย่อตัวลงเน้นยืนที่แนวรับ 860/855 ไม่ควรต่ำกว่า แนวต้าน 865/870

🎯 กลยุทธ์ เปิด Long เมื่อยืนแนวรับ 860/855 ได้มั่นคง ตัดขาดทุนเมื่อปรับตัวต่ำกว่า 855 แนวต้าน 865/870

แนวรับ		แนวต้าน		Trading
860	855	865	870	855-870

GOZ23 Trading ในกรอบ 1950-1970



🎯 ภาพทางเทคนิค ราคาทดสอบแนวรับ 1950 มีแรงซ็อกกลับ มอง Trading ในกรอบ 1950-1970

🎯 กลยุทธ์ สถานะ Short (ทุน1990,1965) ปิดทำกำไรที่ 1950-1965 แล้ว

ไม่มีสถานะ: Trading ในกรอบ 1950-1970

แนวรับ		แนวต้าน		Trading
1950	1940	1970	1980	1950-1970

ASL Research Team

- ธวัชชัย อิศวรไชย ปณณวิชย์ ฤทธาสรินันท์ ชุตินธร วิกุลศุภภัก นกศักดิ์ ศรีศักดิ์ดา
- เลขทะเบียน 000710 เลขทะเบียน 101198 เลขทะเบียน 095151 เลขทะเบียน 098318
- +662 5081567 Ext 3516 +662 5081567 Ext 3217