



Key factor to watch

- + Fitch Rating ประกาศอันดับความน่าเชื่อถือของประเทศไทยที่ BBB+ และคงมุมมอง Outlook ระดับมีเสถียรภาพ
 - + ราคาน้ำมันปรับตัวขึ้นใหม่ที่ระดับ 78\$ หลัง OPEC รายงานปัจจัยพื้นฐานของตลาดน้ำมันยังคงมีความแข็งแกร่ง
- ติดตาม** เงินเฟ้อ, จำนวนผู้ขอรับสวัสดิการว่างงานครั้งแรกของสหรัฐฯ

Rebound

- วานนี้ปรับตัวผันผวนในกรอบ 850-863
- แนวโน้มวันนี้ผันตัว ระหว่างวันเน้นยืนเหนือ 860 เป็นแนวรับหลัก แนวต้านทดสอบ 865/870





S50Z23 : พิจารณาเปิด Long



Analyst View

- ดัชนีระยะกลางปรับตัวลงหลุดกรอบ Down trend line ลงมาเป็นสัญญาณลบ
- วานนี้ปรับตัวผันผวน ปิดยื่นเหนือ 860 ขึ้นมาได้มั่นคง
- ระยะสั้นมีแนวโน้มปรับตัวกลับขึ้นทดสอบแนวต้าน 870

**แนวต้าน
Resistance**

R2 **880**

R1 **870**

**แนวรับ
Support**

S1 **860**

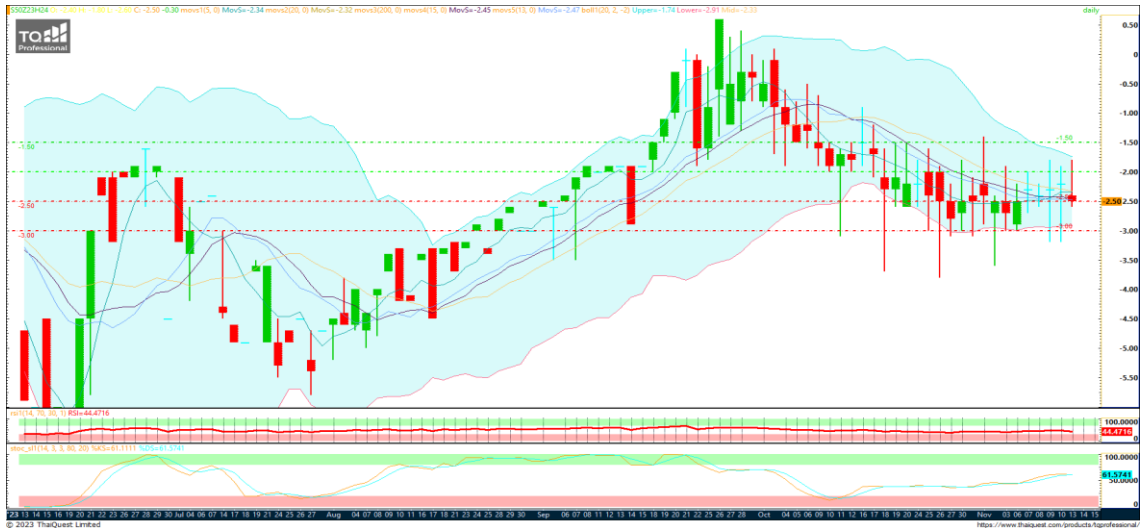
S2 **850**

Action... พิจารณาเปิด Long

- ✓ พิจารณาเปิด Long เมื่อยืนเหนือ 860 ได้มั่นคง จุดทำกำไร 870



SPREAD : S50Z23H24 Trading



**แนวต้าน
Resistance**

R2 **-1.50**

R1 **-2.00**

**แนวรับ
Support**

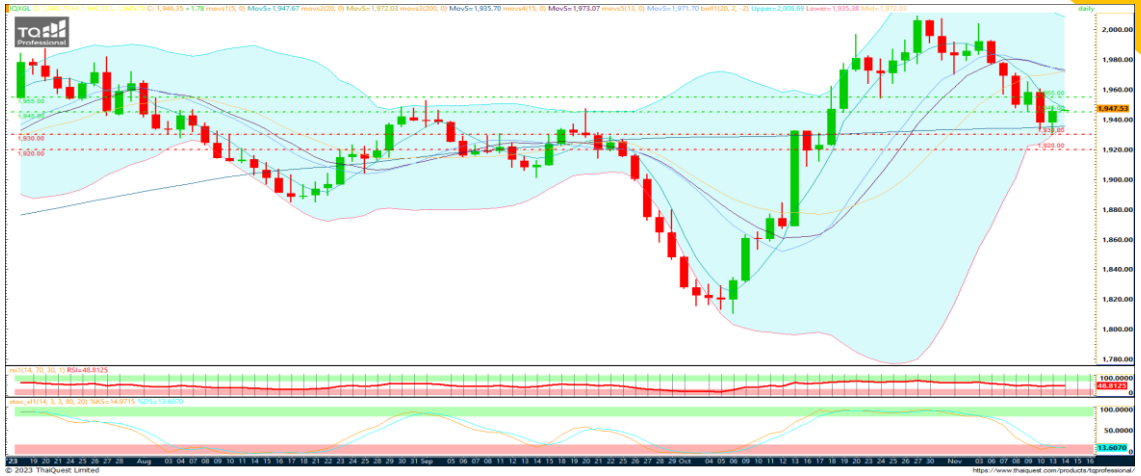
S1 **-3.00**

S2 **-3.50**

Action... Trading

- ✓ แนะนำ Trading ในกรอบ -2.00 ถึง -3.00
- ✓ เปิดสถานะ Long เมื่อทดสอบแนวรับ -3.00 จุดทำกำไร -2.00
- ✓ เปิดสถานะ Short เมื่อทดสอบแนวต้าน -2.00 จุดทำกำไร -3.00





Key factor to watch

- 0 Dollar index ปรับตัวออกข้าง
- 0 US bond yield ปรับตัวออกข้าง

ติดตาม

เงินเฟ้อ, จำนวนผู้ขอรับสวัสดิการว่างงาน
ครั้งแรกของสหรัฐฯ

Sideway

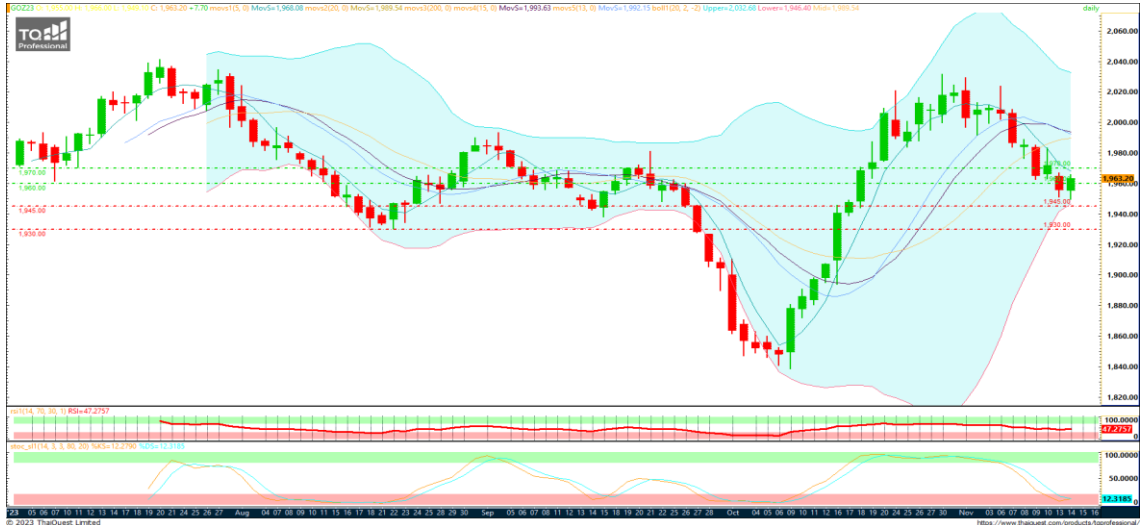
- วานนี้ปรับตัวลงทดสอบแนวรับ 1930 ยืนเหนือได้มั่นคงจึงปรับตัวกลับขึ้นมา
- ระยะสั้นทดสอบแนวต้าน 1950
 - ผ่านยืนขึ้นมวเป็นสัญญาณการปรับตัวกลับขึ้น
 - ไม่ผ่านยืนยังคงอยู่ในแนวโน้มขาลง

สายงานวิเคราะห์หลักทรัพย์ ASL

Email : research@aslsecurities.com

Tel. : 02 508 1567 Ext. 1516-17

GOZ23 : ปรับตัวกลับขึ้น ระยะสั้นทดสอบแนวต้าน 1965



แนวต้าน
Resistance

R2 **1,980**

R1 **1,970**

แนวรับ
Support

S1 **1,945**

S2 **1,930**

Action... คงสถานะ Short

- ✓ หากมีสถานะ Short ทุน@1990 มองว่ายังได้เปรียบ จุดทำกำไร 1945 จุดรักษากำไร 1970
- ✓ หากพอร์ตว่างพิจารณา Trading ระยะสั้นในกรอบ 1950-1965



สำนักงานวิเคราะห์หลักทรัพย์ ASL

Email : research@aslsecurities.com

Tel. : 02 508 1567 Ext. 1516-17

	13 Nov	14 Nov	15 Nov	16 Nov	17 Nov
US	- Crude Oil Inventories	- CPI (Oct)	- Core Retail Sales (MoM) (Oct) - PPI (MoM) (Oct)	- Initial Jobless Claims - Philadelphia Fed Manufacturing Index (Nov)	- Building Permits (Oct)
EU					- CPI (Oct)
JP		- GDP (QoQ) (Q3)			
UK			- CPI (Oct)		
CH					

Source: Investing.com

สำนักงานใหญ่

888/1 ถนนคลองลำเจียก แขวงนวลจันทร์ เขตบึงกุ่ม กรุงเทพฯ 10230

Tel. 02-508-1567

E-mail: callcenter@aslsecurities.com

สาขาเชียงใหม่-ห้วยแก้ว

50/4 ถนนห้วยแก้ว ตำบลช้างเผือก อำเภอเมืองเชียงใหม่ จังหวัดเชียงใหม่ 50300

Tel. 053-217-346-9

สาขาขอนแก่น

182/104 หมู่ที่ 4 ตำบลในเมือง อำเภอเมืองขอนแก่น จังหวัดขอนแก่น 40000

Tel. 043-053-557, 043-053-558, 043-224-103, 043-224-104

สาขากาญจนบุรี

277/106 ถนนแสงชูโต ตำบลบ้านเหนือ อำเภอเมือง จังหวัดกาญจนบุรี 71000

Tel. 034-918-781, 034-918-782, 034-910-100

สาขาสีลม

139 อาคารเศรษฐีวรรณทาวเวอร์ ชั้น 20 โซน D ถนนปิ่น แขวงสีลม เขตบางรัก กรุงเทพฯ 10500

Tel. 02-853-9322

สาขาอุดรธานี

106/36 ถนนตลาดนารักษ์ ตำบลหมากแข้ง อำเภอเมือง จังหวัดอุดรธานี 41000

Tel. 042-119-990, 042-119-991, 042-119-992, 042-119-993

สาขาสิงห์บุรี

907/35 ถนนชนสรศักดิ์ ตำบลบางพุทรา อำเภอเมืองสิงห์บุรี จังหวัดสิงห์บุรี รหัสไปรษณีย์ 16000

Tel. 02-508-1567

ASL Research Team

รัชชัย อัครพรไชย (ID 000710) นักวิเคราะห์การลงทุนปัจจัยพื้นฐานด้านหลักทรัพย์และปัจจัยทางเทคนิค
ปัทมวิชัย ฤทธาสิริพันธ์ (ID 101198) นักวิเคราะห์การลงทุนปัจจัยพื้นฐานด้านตลาดทุน
ชุตินธร วิกุลศุกัก (ID 095151) นักวิเคราะห์การลงทุนปัจจัยพื้นฐานด้านหลักทรัพย์
นงศักดิ์ ศรีศักดิ์ (ID 098318) นักวิเคราะห์การลงทุนปัจจัยพื้นฐานด้านสัญญาซื้อขายล่วงหน้า
Contact **Tel.** (+66)2 508 1567 Ext. 3516-17 **Email:** research@aslsecurities.com