



Globlex Group

14 November 2023

AFTERNOON CALL ACTION NOTES

By Globlex Research Department

ดัชนี SET ปิดภาคเช้า

Close	1,379.04	Value	26,689 ลบ.
Change	-8.09	%Change	-0.58%

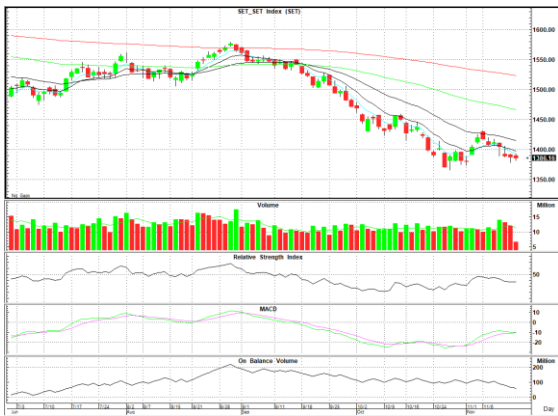
สรุปภาวะตลาดภาคเช้า

ตลาดหุ้นในภาคเช้า ดัชนีเคลื่อนไหวในแดนบวกสลับลบ เนื่องจากนักลงทุนติดตามการรายงาน CPI เดือนต.ค. ของสหรัฐฯ ในคืนนี้ ซึ่งตลาดคาดที่ +3.3%YoY ลดลงจากเดือนก.ย. ที่ +3.7%YoY ประกอบกับคลัง เคาะเกณฑ์ Thailand ESG Fund ลงทุน 8 ปีไม่เกิน 1 แสนบาท/ราย เริ่ม ธ.ค.66 แต่ไม่สามารถทำให้ดัชนีปรับตัวขึ้นได้ ส่งผลให้ดัชนี SET Index ปิดตลาดที่ 1,379.04 จุด -8.09 จุด -0.58% มูลค่าการซื้อขาย 26,689 ลบ.

แนวโน้มภาคบ่าย

ดัชนีพื้นฐานเนื่องจากยังขาดปัจจัยใหม่มากระทบ อีกทั้งนักลงทุนชะลอการลงทุนเพื่อติดตามอัตราเงินเฟ้อสหรัฐฯในคืนนี้ก่อนตัดสินใจลงทุนเพิ่มเติม คาดดัชนีในภาคบ่ายแกว่งตัวในกรอบ 1,375-1,390 จุด

แนวรับ 1,375 จุด แนวต้าน 1,390 จุด



Technical Insight

PTTGC รับ 36.50 บาท / ต้าน 38.00 - 38.75 บาท / Cut loss 36.00 บาท

ราคาปิด 37.00 บาท

ราคาปรับตัวขึ้นและสร้าง Higher Low เป็นสัญญาณของแนวโน้มขาขึ้น สอดคล้องกับค่าสัญญาณ MACD และ RSI ที่ชี้ขึ้นสนับสนุนทิศทาง

SPA รับ 12.00 บาท / ต้าน 12.50 - 12.70 บาท / Cut loss 11.90 บาท

ราคาปิด 12.00 บาท

พื้นฐานติดต่อกัน 4 วันทำการ พร้อมประกาศผลประกอบการเติบโตต่อเนื่องและมีวอลุ่มที่เพิ่มขึ้น สอดคล้องกับค่าสัญญาณ MACD และ RSI ที่ชี้ขึ้นสนับสนุนทิศทาง

ข่าวสำคัญช่วงเช้า

- เงินบาทเปิด 35.99 ทรงตัว คาดแกว่งไซด์เวย์ใกล้ 36.00 รอเงินเฟ้อสหรัฐฯ
- ครม.ไฟเขียวปรับขึ้นราคาน้ำตาลทราย 2 บาท/กก.
- นายกฯ ขวน 3 บริษัทยักษ์ใหญ่ Tesla-HP-ADI ลงทุนในไทย ชูความพร้อมฐานการผลิต
- ตลท.สั่ง SP หุ่น CMO เหตุผู้สอบบัญชีไม่ให้ออสรูปการการเงินก่อนปลดพ่วงนี้
- HANA ร่วง ผิดหวังกำไร Q3/66 ต่ำคาด โบรกฯมองแนวโน้ม Q4/66 อ่อนตัว
- LEO จับมือ SHANDONG PORT GROUP นำเข้าและส่งออกสินค้าไทย-จีน
- CIVIL แจง Q3/66 พลิกกลับเป็นกำไรแม้รายได้ลด เร่งส่งมอบงานหนุนกระแสเงินสดแกร่ง
- BDMS ตัดขึ้น โดเด่นกลุ่ม รพ.หลังกำไร Q3/66 ดีเกินคาด Q4/66 เข้าไฮซีซั่น
- KAMART พุง ตอบรับกำไร Q3/66 สูงกว่าคาดตามรายได้โต-ขาดทุน FX ลดลง
- AAV โบรกฯหันเป้าหลังขง Q3/66 พลิกเป็นขาดทุนรับผลกระทบโลว์ซีซั่น-ต้นทุนน้ำมันพุ่ง
- RSP ซื้อแบรด์รองเท้าต่าง O&B พร้อมแผนลงทุนขยายธุรกิจก้าวขึ้นผู้นำแฟชั่นไลฟ์สไตล์

ที่มา : สำนักข่าวอินโฟเควสท์

นักวิเคราะห์ 02-6725999
 วิลาสินี บุญมาสูงทรง ext.5937
 วัชรินทร์ จงยรรยง ext.5936
 ณัฐวุฒิ วงศ์เยาวรักษ์ ext.5805
 สลักบุญ วงศ์อัครเดช ext.7287

ผู้ช่วยนักวิเคราะห์
 ปณชัย กฤตธนชัย

Disclaimer : ข้อมูลในรายงานนี้เป็นข้อมูลที่มีการเปิดเผยต่อสาธารณะซึ่งนักลงทุนสามารถเข้าถึงได้โดยทั่วไป และเป็นข้อมูลที่เชื่อว่าน่าเชื่อถือได้ ความคิดเห็นที่ปรากฏอยู่ในรายงานนี้เป็นเพียงการนำเสนอในมุมมองของบริษัทและเป็นความคิดเห็น ณ วันที่ที่ปรากฏในรายงานเท่านั้น ซึ่งอาจเปลี่ยนแปลงได้ภายหลังวันดังกล่าว โดยบริษัทไม่จำเป็นต้องแจ้งให้สาธารณชนหรือนักลงทุนทราบ รายงานนี้จัดทำขึ้นเพื่อเผยแพร่ข้อมูลให้แก่กลุ่มทุนเท่านั้น บริษัทไม่รับผิดชอบต่อการนำข้อมูลหรือความคิดเห็นใดๆไปใช้ในทุกรณณ์ ดังนั้นนักลงทุนจึงควรใช้ดุลพินิจในการพิจารณาตัดสินใจการลงทุน นอกจากนี้ บริษัท และ/หรือ บริษัทในกลุ่มของบริษัทอาจมีส่วนเกี่ยวข้องหรือผลประโยชน์ใดๆกับบริษัทใดๆที่ถูกลำดับในรายงานนี้ก็ได้