

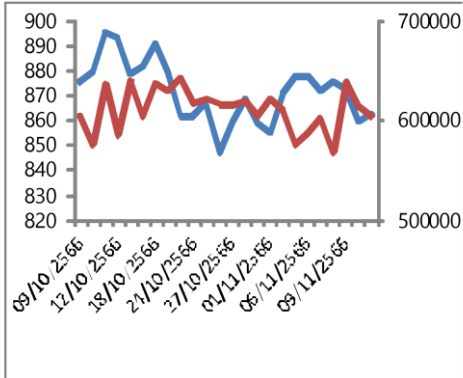


Globlex Group

14 November 2023

SET50 FUTURES

By Globlex Research Department



แนวโน้มดัชนีSET50

คาดดัชนีในวันนี้พักฐานเนื่องจากนักลงทุนรอดูอัตราเงินเฟ้อสหรัฐที่จะประกาศในคืนนี้ เพื่อเป็นสัญญาณบ่งชี้เรื่องอัตราดอกเบี้ยนโยบายของเฟด อย่างไรก็ตามดัชนีได้แรงหนุนหลัง Fitch Ratings คงอันดับเครดิตประเทศไทย BBB+ และราคาน้ำมันที่ปรับตัวขึ้นเนื่องจาก โอเปกคาดว่าตลาดน้ำมันยังคงมีความแข็งแกร่งตามอุปสงค์ที่เพิ่มขึ้น

คำแนะนำ เก็งกำไรในกรอบ 855-865 จุด

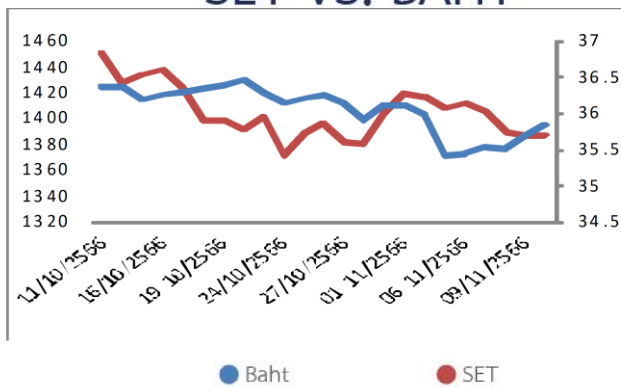
	แนวรับ 1	แนวรับ 2	แนวต้าน 1	แนวต้าน 2	แนวโน้ม
SET50	855	850	865	870	Sideway
S50Z23	856	851	866	871	
S50H24	854	849	864	869	
S50M24	852	847	862	867	

ตารางแสดงข้อมูล

ที่มา : Aspen

	Close	Change	%	Volume	Open interest	Expired date
S50X23	863.2	2.3	0.3%	50	92	29/11/2566
S50Z23	862.8	3.2	0.4%	-	494,780	28/12/2566
S50F24	861.0	2.3	0.3%	89	212	30/01/2567
S50H24	860.5	3.3	0.4%	-	62,595	28/03/2567
S50M24	858.7	3.2	0.4%	-	25,992	27/06/2567
S50U24	854.2	2.9	0.3%	3,686	12,932	27/09/2567

SET VS. BAHT



ที่มา : Aspen

SET50 Futures Net Trades	1D	MTD	YTD
Foreign	13,905	14,892	-280,959
Institution	-6,178	674	59,356
Customer	-7,727	-15,566	221,603
All Futures Net Trades			
Foreign	12,249	-10,358	107,632
Institution	-9,957	-102,299	664,070
Customer	-2,292	112,657	-771,702

นักวิเคราะห์ ญัฐวุฒิ วงศ์เยาวรักษ์
เลขทะเบียน 037824 โทร.02-6725805

Disclaimer : ข้อมูลในรายงานนี้เป็นข้อมูลที่มีการเปิดเผยต่อสาธารณะซึ่งนักลงทุนสามารถเข้าถึงได้โดยทั่วไป และเป็นข้อมูลที่เชื่อว่าน่าจะเชื่อถือได้ ความคิดเห็นที่ปรากฏอยู่ในรายงานนี้เป็นเพียงการนำเสนอในมุมมองของบริษัทและเป็นความคิดเห็น ณ วันที่ที่ปรากฏในรายงานเท่านั้น ซึ่งอาจเปลี่ยนแปลงได้ภายหลังวันดังกล่าว โดยบริษัทไม่จำเป็นต้องแจ้งให้สาธารณชนหรือนักลงทุนทราบ รายงานนี้จัดทำขึ้นเพื่อเผยแพร่ข้อมูลให้แก่ผู้ลงทุนเท่านั้น บริษัทไม่รับผิดชอบต่อข้อมูลที่ผิดพลาดหรือความคิดเห็นใดๆที่ใช้ในทุกกรณี ดังนั้นนักลงทุนจึงควรใช้ดุลยพินิจในการพิจารณาตัดสินใจก่อนการลงทุน นอกจากนี้ บริษัท และ/หรือ บริษัทในกลุ่มของบริษัทอาจมีส่วนเกี่ยวข้องหรือผลประโยชน์ใดๆกับบริษัทใดๆที่กล่าวถึงในรายงานนี้ก็ได้