

**รายงานดัชนีตลาดหุ้น**

	ปิด	เปลี่ยนแปลง	%
SET index	1,387.13	-2.44	-0.18
SET50	861.39	0.91	0.11
SET P/E		18.45	
SET P/BV		1.34	
SET Div. Yield		3.36%	
DOW	34,337.87	54.77	0.16
NASDAQ	13,767.74	-30.37	-0.22

**ดัชนีชี้วัดเศรษฐกิจ/ตลาดหุ้น**

	ปิด	%
เงินบาท/ดอลลาร์สหรัฐ	35.98	+0.36
ดอกเบี้ยพันธบัตรสหรัฐ 10 ปี	4.653	+7bps
ราคาน้ำมันเบรนท์ (US\$)	82.52	+1.12
ราคาน้ำมัน US WTI (US\$)	78.48	+1.51
ราคาน้ำมันดิบดูไบ (US\$)	82.70	+1.15
ดัชนีค่าระวางเรือ - BDI	1655	+0.73
ราคาทองคำสปอต (US\$)	1945	+0.40

**มูลค่าการซื้อขาย 46,158 ล้านบาท**

ล้านบาท	ซื้อ	ขาย	สุทธิ
สถาบันในประเทศ	3,135	3,949	-814
ต่างประเทศ	24,038	24,098	-61
รายบุคคล	15,490	14,880	610
บัญชีบริษัทหลักทรัพย์	3,495	3,231	265

**มูลค่าการซื้อขายสูงสุด รายอุตสาหกรรม**

	ล้านบาท	%	% of total
Energy	6,564	0.1	142
Comm	6,263	-0.4	13.6
Bank	5,014	-0.5	10.9
Health	5,030	-3.2	10.9
Ict	4,481	0.9	9.7

**มูลค่าการซื้อขายสูงสุด รายหลักทรัพย์**

	ปิด (บาท)	%	ล้านบาท
BDMS	25.25	-5.6	3,204
COM7	21.80	16.2	2,607
JMT	24.10	-10.7	2,376
BBL	154	-1.9	2,199
JMART	14.10	-7.8	1,783

**ทิศทางตลาดหุ้นวันนี้**

( รัศพงศ์ ไชยสุภกรกุล เลขทะเบียนฯ: 19838 )

**ไซด์เวย์ ตามข่าวกองทุนหุ้นยั่งยืน และเงินเพื่อสหรัฐฯ**

**ฝ่ายวิจัย KGI ประเมิน SET Index วันอังคารเทรตไซด์เวย์...** หลังจากเมื่อวานนี้ ตลาดหุ้นไทยแกว่งตัวลง และค่อนข้างผันผวน (ตามคาด) ตามแรงขายหุ้นที่แจ้งงบไตรมาส 3/2566 ต่ำกว่าคาดมาก ๆ รวมทั้งความกังวลต่อสถานะการคลังของไทย หลังรัฐบาลเตรียมเสนอ พ.ร.บ. กู้เงิน 5 แสนล้านบาท เพื่อออกมาตราการ digital wallet... สำหรับในวันนี้ ปัจจัยโดยรวมเป็นกลาง กล่าวคือ i) (0) ตลาดหุ้นสหรัฐฯเทรตในกรอบแคบๆ เมื่อคืนนี้ และไม่ได้ตอบสนองเชิงลบมากนักต่อข่าว Moody's ปรับลดแนวโน้มเครดิตของสหรัฐฯ เป็นเชิงลบ ทั้งนี้มีการเมืองสหรัฐฯ กำลังถกเถียงกันเรื่องงบประมาณชั่วคราว ซึ่งหากไม่ได้ข้อสรุปภายในวันศุกร์นี้ อาจทำให้มีการปิดหน่วยงานภาครัฐ (government shutdown) อีกครั้ง ii) (0+) ราคาน้ำมันดิบเบรนท์ หลังจากกลุ่มโอเปกพลัสปรับเพิ่มคาดการณ์อุปสงค์น้ำมันปี 2566 เล็กน้อย น่าจะพอช่วยให้หุ้นกลุ่มพลังงานดูดีขึ้นบ้าง หลังปรับฐานมาหลายวัน... สำหรับในวันนี้ ปัจจัยที่น่าติดตามได้แก่การประชุมของกระทรวงการคลังกับหน่วยงานที่เกี่ยวข้อง เพื่อออกกองทุนหุ้นยั่งยืน ซึ่งผู้ลงทุนสามารถใช้สิทธิลดหย่อนทางภาษีได้ นอกจากนี้ให้ติดตามตัวเลขเงินเพื่อผู้บริโภคของสหรัฐฯ เดือน ต.ค. ในคืนวันนี้ ซึ่ง consensus คาดว่า core inflation จะอยู่ที่ 4.1% YoY เท่ากับในเดือน ก.ย.

**หุ้นเด่นวันนี้ ตามปัจจัยพื้นฐาน**

( สุชาติ ธีรวรรณรัตน์ เลขทะเบียนฯ: 28668 )

**เก็บกำไร ADVANC\*, BH\*, RBF**

- **ADVANC\* (เป้าพื้นฐาน 258 บาท)** 1) ประเมินแนวรับ 222 บาท / แนวต้าน 226 - 230 บาท กรณีฟื้นตัวผ่านกรอบแนวต้านนี้ได้ มีโอกาสฟื้นตัวต่อเนื่องทดสอบแนวต้านถัดไป +/- 237 บาท (Stop loss 220 บาท) 2) ประเมินการเข้าซื้อหุ้น 3BB หลัง กสทช อนุมัติ เป็นบวก i) หนุน Upside ต่อประมาณการฯ ii) คู่แข่งในอุตสาหกรรมอินเทอร์เน็ตบรอดแบนด์ลดลง iii) โอกาสขยายฐานลูกค้ามือถือ + อินเทอร์เน็ตบรอดแบนด์ 3) ประเมิน Dividend yield เฉลี่ยปีละ +4% ขณะที่ราคาแนวโน้มกำไร 1 - 2 ปีข้างหน้าจะกลับมาเติบโตแบบ YoY ได้ (คู่แข่งในอุตสาหกรรมฯลดลง ทั้งมือถือ และอินเทอร์เน็ตบรอดแบนด์)
- **BH\* (เป้าพื้นฐาน 300 บาท)** 1) ประเมินแนวรับ 226 บาท / แนวต้าน 235 - 240 บาท กรณีฟื้นตัวผ่านกรอบแนวต้านนี้ได้ มีโอกาสฟื้นตัวต่อเนื่องทดสอบแนวต้านถัดไป +/- 247 บาท (Stop loss 220 บาท) 2) ประเมินราคาหุ้นถูกขายทำกำไรแรง ขณะที่ปัจจัยพื้นฐานไม่เปลี่ยน รายงานกำไร 3Q66 ทำจุดสูงสุดใหม่ ตีตามคาด และคาดแนวโน้มกำไรจะดีต่อเนื่องใน 4Q66 - 2567 จากผู้ป่วยต่างชาติที่เพิ่มมากขึ้นและผู้ป่วยชาวไทยที่มารักษาที่ปรึกษาประเภท intensity มีจำนวนสูงขึ้น (อัตรากำไรสูง) 3) Forward PE ปี 2567 ไม่แพงราว +/- 24.5 เท่า ขณะที่หุ้น Defensive และ DE ratio ต่ำเพียง +/- 0.2 เท่า
- **RBF (เป้าพื้นฐาน 12.8 บาท)** 1) ประเมินแนวรับ 11.8 บาท / แนวต้าน 12.1 - 12.5 บาท กรณี Break ผ่านกรอบแนวต้านนี้ได้ มีโอกาสฟื้นตัวต่อเนื่องทดสอบแนวต้านถัดไป +/- 13.0 บาท (Stop loss 11.3 บาท) 2) รายงานกำไร 3Q66 = 209 ล้านบาท ตีกว่าคาด +20% และฝ่ายวิจัยฯประเมินแนวโน้มกำไรดีต่อเนื่องใน 4Q66 จากการส่งออกที่คาดจะยังโตในตลาดจีนและอินเดีย ขณะที่อัตรากำไรขั้นต้นดีขึ้นจากต้นทุนการผลิตที่ลดลง (โดยเฉพาะแป้งสาลี) 3) Forward PE ปี 2567 +/-30 เท่า คิดเป็นราว -1 เท่าของส่วนเบี่ยงเบนมาตรฐานในอดีต ขณะที่หุ้น Defensive (หมวดอาหารและเครื่องดื่ม) ที่มี DE ratio ต่ำเพียง 0.15 เท่า

**หุ้นมีข่าว**

(+) **สั่งปรับรายได้ท่องเที่ยวแตะ 3.5 ล้านล. (ข่าวสด)** ททท.ขยายเวลาต่างชาติอยู่ไทย-วีซ่าฟรีซีไอเอส สดวาร์รณ์ปี ททท. เพิ่มเป้ารายได้ภาคท่องเที่ยวปี 2567 เป็น 3.5 ล้านล้านบาท เดินหน้าขงนายฯ ขยายระยะเวลานักท่องเที่ยว 56 ชาติพำนักในไทย พร้อมเสนอยกเว้นวีซ่าเพิ่มให้กับกลุ่มประเทศซีไอเอส  
 (+) **SCC\* ร่วมทุนทุ่ม 1.4 หมื่นล้าน ตั้งโรงผลิตแบดเตอรียูรีด EV (หุ้นหุ้น)** SCC ผนึก Denka ทุ่ม 1.48 หมื่นล้านบาท สร้างโรงงาน Acetylene Black ใช้ในห่วงโซ่ผลิตแบดเตอรียูรีด EV เล็งธุรกิจวัสดุก่อสร้างฟื้นตัวแข็งแกร่งตามความต้องการใช้ที่เพิ่มขึ้นทั้งในไทย และอาเซียน อีกทั้งได้อานิสงส์จากราคาพลังงานที่ปรับตัวลดลง คาดปีหน้าสเปกโตรปีโตรทยอยฟื้นตัวตามดีมานด์ที่เพิ่มขึ้น

<https://www.kgiworld.co.th>

หมายเหตุ: 1. \*บริษัทอาจเป็นผู้ถือใบสำคัญแสดงสิทธิอนุพันธ์บนหลักทรัพย์นี้ / 2. เป้าพื้นฐาน หมายถึง ราคาเป้าหมายเชิงพื้นฐาน (Forecasted 12M Target Price) ที่อ้างอิงจากบทวิเคราะห์ที่ปัจจัยพื้นฐานฉบับล่าสุดของฝ่ายวิจัย / 3. เป้า Consensus หมายถึง ค่าเฉลี่ยของราคาเป้าหมายเชิงพื้นฐานที่จัดทำโดย Bloomberg consensus หรือ IAA Consensus

**Disclaimer**

บริษัทหลักทรัพย์ เคจีไอ (ประเทศไทย) จำกัด (มหาชน) ("บริษัท") มิได้ให้การรับรองใดๆ ถึงความถูกต้องและแท้จริงของข้อมูลในเอกสารนี้ ("ข้อมูล") ดังนั้นไม่ว่าจะด้วยเหตุใดก็ตาม บริษัทฯ ขอรับผิดชอบต่อความเสียหายในรายได้ หรือผลประโยชน์ใดๆ ทั้งทางตรงและทางอ้อมที่เกิดจากการใช้ ข้อมูล และข้อมูลนี้มิได้จัดทำขึ้นเพื่อเป็นการชักชวนหรือชี้แนะให้ซื้อขายหลักทรัพย์ใดๆ ทั้งนี้ข้อมูลถูกจัดทำขึ้นจากแหล่งข้อมูลที่เป็นปัจจุบันและ บริษัทฯ สงวนสิทธิในการแก้ไขข้อความใดๆ ในเอกสารนี้โดยมิต้องบอกกล่าวล่วงหน้า

**14 พฤศจิกายน 2566**

(+) **BTS\* เติบโตแข็งแกร่ง O&M สาย M82 เตรียมชิงเค้กที่พักริมทาง 2 แห่ง 1.59 หมื่นล้านบาท (ข่าวหุ้น)** BTS พร้อมแข่งชิงเค้กงาน O&M มอเตอร์เวย์ M82 บางขุนเทียน-บ้านแพ้ว 1.4 หมื่นล้านบาท ซึ่งเป็นสายทางต่อกับ M81 บางใหญ่-กาญจนาบุรี ที่กลุ่ม BTS รับงานอยู่แล้ว พร้อมเริ่มเข้าทำงานที่พักริมทาง 2 สาย M81-M6 บางปะอิน-โคราช มูลค่ารวม 1.59 หมื่นล้านบาท แต่ไม่ยื่น M7 แม้เข้าซื้อของแล้ว ยอมรับเงื่อนไขยาก

(+) **ITC แยมตุ๋นออกเดอรัฟ ผลงานโค้งท้ายโตต่อ (หุ้นหุ้น)** ITC มองอุตสาหกรรมไตรมาส 4/2566 พื้นตัวดีขึ้นต่อเนื่องจากไตรมาสก่อน หนุนยอดขายปลายปีพีคสุด ผู้บริหาร "พิชิตชัย วงศ์ปิยะ" ฟุ้งมือเดอรัฟล่วงหน้าในมือแล้วกว่า 90% ด้านราคาต้นทุนพุ่งและโก๋หดตัว หนุนมาร์จิ้นยืนเหนือ 19% มั่นใจปี 2567 ยอดขายกลับมาเติบโตไม่น้อยกว่า 15%

(+) **WICE ตั้งบริษัทย่อย WGRS ขยายธุรกิจ Cross Border Service ควบคู่ ETL (ผู้จัดการรายวัน 360 องศา)** ไวส์ โกลบอลดีเวลอปเม้นท์ จำกัด (มหาชน) ประกาศจัดตั้งบริษัทย่อย "WICE Global Road Solutions Co.,Ltd" ในสิงคโปร์ ขยายธุรกิจ Cross Border Service ควบคู่กับ ETL เจริญขยายพื้นที่ให้บริการในตลาดใหม่ ๆ มั่นใจธุรกิจโลจิสติกส์ปี 67 พื้น หลังเงินทำแผนกระดุนเศรษฐกิจ ชดเชยงวด 9 เดือนแรก ทำรายได้ 2,934 ล้านบาท และมีกำไรสุทธิ 151 ล้านบาท เดินหน้าเพิ่มประสิทธิภาพบริหารจัดการต้นทุน จนสามารถทำ Gross Margin เพิ่มขึ้นกว่า 2%

### หุ้นที่แนะนำก่อนหน้า

- **SCGP\* (เป้าพื้นฐาน 39 บาท)** แนวรับ 36.0 บาท / แนวต้าน 37.5 – 39.0 บาท (Trailing stop 35.5 บาท)
- **TU\* (เป้าพื้นฐาน 19.4 บาท)** แนวรับ 13.7 บาท / แนวต้าน 14.2 – 14.5 บาท (Trailing stop 13.7 บาท)
- **CPN\* (เป้าพื้นฐาน 83 บาท)** แนวรับ 66.0 บาท / แนวต้าน 67.0 – 68.0 บาท (Trailing stop 65 บาท)
- **SAWAD\* (เป้าพื้นฐาน 63 บาท)** แนวรับ 44.5 บาท / แนวต้าน 47 - 48 บาท (Trailing stop 43.5 บาท)
- **AH (เป้า Consensus 45.17 บาท)** แนวรับ 29.75 บาท / แนวต้าน 30.5 – 31.5 บาท (Stop loss 29.0 บาท)
- **CPALL\* (เป้าพื้นฐาน 74 บาท)** แนวรับ 55 บาท / แนวต้าน 57.5 – 59.0 บาท (Stop loss 55 บาท)
- **HMPRO\* (เป้าพื้นฐาน 16 บาท)** แนวรับ 12.0 บาท / แนวต้าน 12.4 – 12.7 บาท (Stop loss 11.6 บาท)
- **BCH\* (เป้าพื้นฐาน 24 บาท)** แนวรับ 20.5 บาท / แนวต้าน 20.9 – 21.5 บาท (Stop loss 19.9 บาท)
- **SFLEX (เป้าพื้นฐาน 6.0 บาท)** แนวรับ 3.50 บาท / แนวต้าน 3.66 – 3.78 บาท (Stop loss 3.38 บาท)
- **AAV\* (เป้าพื้นฐาน 3.0 บาท)** แนวรับ 2.02 บาท / แนวต้าน 2.12 – 2.20 บาท (Stop loss 1.94 บาท)
- **MENA (เป้าพื้นฐาน 3.3 บาท)** แนวรับ 2.0 บาท / แนวต้าน 2.10 - 2.16 บาท (Stop loss 1.98 บาท)

### สรุป Report ตามปัจจัยพื้นฐานวันนี้

- **BAM\* แนะนำ "ซื้อ" เป้าพื้นฐาน 11.6 บาท** จากการประเมินนักวิเคราะห์ มุมมองเป็นลบ ฝ่ายวิจัยฯ ปรับลดประมาณการฯลง และปรับลดราคาเป้าหมายลงเป็น 11.6 บาท (เดิม 12.8 บาท) แต่ด้วย Valuation ที่ปรับลดลงมามาก PE 13.5 เท่า PBV 0.6 เท่า ฝ่ายวิจัยฯ จึงปรับคำแนะนำขึ้นเป็น "ซื้อ" (เดิม "ถือ")
- **CENDEL\* แนะนำ "ถือ" เป้าพื้นฐาน 49.5 บาท** จากการประเมินนักวิเคราะห์ มุมมองเป็นลบ ฝ่ายวิจัยฯ ประเมินจำนวนนักท่องเที่ยวที่เดินทางเข้าไทยต่ำกว่าสมมติฐานเดิม ขณะที่ส่วนแบ่งกำไรจาก JV ต่ำคาด ฝ่ายวิจัยฯ ปรับลดประมาณการฯลง และปรับลดราคาเป้าหมายลงเป็น 49.5 บาท (เดิม 56 บาท) ปรับลดคำแนะนำลงเป็น "ถือ" (เดิม "ซื้อ")
- **MAJOR\* แนะนำ "ซื้อ" เป้าพื้นฐาน 20.6 บาท** จากการประเมินนักวิเคราะห์ มุมมองเป็นบวก คาดแนวโน้มกำไรต่อเนื่องใน 4Q66 ยังคงประมาณการฯ ราคาเป้าหมาย

<https://www.kgiworld.co.th>

หมายเหตุ: 1. \*บริษัทอาจเป็นผู้ถือครองหุ้นสำคัญแสดงสิทธิออกพันธบัตรหลักทรัพย์นี้ / 2. เป้าพื้นฐาน หมายถึง ราคาเป้าหมายเชิงพื้นฐาน (Forecasted 12M Target price) ที่อ้างอิงจากบทวิเคราะห์ปัจจัยพื้นฐานฉบับล่าสุดของฝ่ายวิจัยฯ / 3. เป้า Consensus หมายถึง ค่าเฉลี่ยของราคาเป้าหมายเชิงพื้นฐานที่จัดทำโดย Bloomberg consensus หรือ IAA Consensus

### Disclaimer

บริษัทหลักทรัพย์ เคจีไอ (ประเทศไทย) จำกัด (มหาชน) ("บริษัท") มิได้ให้การรับรองใดๆ ถึงความถูกต้องและแท้จริงของข้อมูลในเอกสารนี้ ("ข้อมูล") ดังนั้นไม่ว่าจะด้วยเหตุใดก็ตาม บริษัทฯ ขอรับผิดชอบต่อความเสียหายในรายได้ หรือผลประโยชน์ใดๆ ทั้งทางตรงและทางอ้อมที่เกิดขึ้นจากการใช้ ข้อมูล และข้อมูลนี้มิได้จัดทำขึ้นเพื่อเป็นการชักชวนหรือชี้แนะให้ซื้อขายหลักทรัพย์ใดๆ ทั้งนี้ข้อมูลถูกจัดทำขึ้นจากแหล่งข้อมูลที่เป็นปัจจุบันและ บริษัทฯ สงวนสิทธิในการแก้ไขข้อความใดๆ ในเอกสารนี้โดยมิต้องบอกกล่าวล่วงหน้า

14 พฤศจิกายน 2566

- **PSH\* แนะนำ "ซื้อ" เป้าพื้นฐาน 14.6 บาท** ฝ่ายวิจัยฯ ปรับลดประมาณการฯลง สะท้อนภาพรวมอสังหาฯที่ชะลอตัว ขณะที่ธุรกิจโรงพยาบาลก็ดีขึ้นอย่างช้าๆ อย่างไรก็ตามดีหลังการปรับลดประมาณการฯแล้ว Dividend yield ยังสูงเฉลี่ยปีละ 7 – 8% ขณะที่มีสถานะทางการเงินแข็งแกร่ง หนี้สินที่ดอกเบี้ยน้อย
- **HANA\* แนะนำ "ถือ" เป้าพื้นฐาน 56 บาท** รายงานกำไร 3Q6 = 732 ล้านบาท (+76% YoY, +15% QoQ) ดีกว่าคาด +8% และดีกว่า Consensus คาด +14% อย่างไรก็ตามดีหากตัดรายการพิเศษกำไรปกติจะเท่ากับ 673 ล้านบาท เป็นไปตามคาด ทั้งนี้ประมาณการฯอนุรักษ์นิยมของฝ่ายวิจัยฯ ยังมี Upside ให้ปรับประมาณการฯขึ้น ชดเชยกับ dilution effect ที่จะเกิดจากการเพิ่มทุนแบบ PP จึงยังคงราคาเป้าหมายไว้ และแนะนำเพียง "ถือ"
- **SVI แนะนำ "ถือ" เป้าพื้นฐาน 8.0 บาท** รายงานกำไร 3Q66 = 274 ล้านบาท (-54% YoY, -3% QoQ) ต่ำกว่าคาด -10% และหากพิจารณาเฉพาะกำไรปกติที่ 242 ล้านบาท จะต่ำสุดถึง 21% เนื่องจากอัตรากำไรที่ต่ำ

**Disclaimer**

บริษัทหลักทรัพย์ เคจีไอ (ประเทศไทย) จำกัด (มหาชน) ("บริษัท") มิได้ให้การรับรองใดๆ ถึงความถูกต้องและแท้จริงของข้อมูลในเอกสารนี้ ("ข้อมูล") ดังนั้นไม่ว่าจะด้วยเหตุใดก็ตาม บริษัทไม่ขอรับผิดชอบต่อความเสียหายในรายได้ หรือผลประโยชน์ใดๆ ทั้งทางตรงและทางอ้อมที่เกิดขึ้นจากการใช้ ข้อมูล และข้อมูลนี้มีได้จัดทำขึ้นเพื่อการชักชวนหรือชี้แนะให้ซื้อขายหลักทรัพย์ใดๆ ทั้งนี้ข้อมูลถูกจัดทำขึ้นจากแหล่งข้อมูลที่เป็นปัจจุบันและ บริษัทสงวนสิทธิในการแก้ไขข้อความใดๆในเอกสารนี้โดยมิต้องบอกกล่าวล่วงหน้า

# มุมมอง SET Index (Morning Session 14-November-23)

กฤษณ์พงศ์ ปาทาน CMT®

โทร 66.2658.8888 ต่อ 8843

อีเมล kritsapongp@kgi.co.th



## SET Index: แนว sideways ในกรอบ 1378-1400

**SET Index:** ปิด 1387.13, -2.44 จุด, -0.18%, มูลค่าการซื้อขาย 5.10 หมื่นล้านบาท

**SET Index เมื่อวานนี้:** ค่อนข้างปรับตัวลง มีแรงขายเด่นกลุ่มการแพทย์ ธนาคาร ค่าปลีก และการเงิน

**SET Index เข้าวันนี้:** แนว sideways ในกรอบ 1378-1400 เนื่องจากเมื่อวานนี้ปรับตัวลงปิด gap บริเวณ 1380+/- ตั้งแต่ต้นชั่วโมงการซื้อขาย แต่มีแรง rebound ขึ้นได้ในช่วงบ่าย ขณะนี้มองว่าดัชนีจะแกว่งตัวในกรอบ downtrend channel มองกรอบการแกว่งในช่วง 1378-1400 หาก rebound ขึ้นทดสอบแนวต้านบริเวณ 1400+/- แนะนำพิจารณาแรงขายหากมีมากแนะนำขายทำกำไรเพื่อเล่นรอบทันที

**กรณีผิดพลาด** หากดัชนีย่อตัวหลุด 1378 ดัชนีจะมีโอกาสลงทดสอบ low บริเวณ 1366-1370 หากหลุดจะกลับเป็นขาลง

**แนวรับ** 1370 / 1378

**แนวต้าน** 1400 / 1410

## กลยุทธ์การลงทุน

**มีหุ้น:** จังหวะ rebound เป็นโอกาสขายลดพอร์ตที่แนวต้าน 1400 หรือ 1410

**ไม่มีหุ้น:** หากดัชนียังยืนเหนือ 1378-1380 มองเป็นโอกาสเล่น rebound สั้น ๆ จบภายในวัน ด้วยปริมาณเงินที่จำกัด โดยมิจุด stop loss ที่ชัดเจน

<https://www.kgiworld.co.th>

หมายเหตุ: 1. "บริษัทอาจเป็นผู้ออกไปสำคัญแสดงสิทธิอนุพันธ์บนหลักทรัพย์นี้ / 2. เป้าพื้นฐาน หมายถึง ราคาเป้าหมายเชิงพื้นฐาน (Forecasted 12M Target price) ที่อ้างอิงจากบทวิเคราะห์ที่ปัจจัยพื้นฐานฉบับล่าสุดของฝ่ายวิจัยฯ / 3. เป้า Consensus หมายถึง ค่าเฉลี่ยของราคาเป้าหมายเชิงพื้นฐานที่จัดทำโดย Bloomberg consensus หรือ IAA Consensus

### Disclaimer

บริษัทหลักทรัพย์ เคจีไอ (ประเทศไทย) จำกัด (มหาชน) ("บริษัท") มิได้ให้การรับรองใดๆ ถึงความถูกต้องและแท้จริงของข้อมูลในเอกสารนี้ ("ข้อมูล") ดังนั้นไม่ว่าจะด้วยเหตุใดก็ตาม บริษัทไม่ขอรับผิดชอบต่อความเสียหายในรายได้ หรือผลประโยชน์ใดๆ ทั้งทางตรงและทางอ้อมที่เกิดขึ้นจากการใช้ ข้อมูล และข้อมูลนี้มีได้จัดทำขึ้นเพื่อการชักชวนหรือแนะนำให้ซื้อขายหลักทรัพย์ใดๆ ทั้งนี้ข้อมูลถูกจัดทำขึ้นจากแหล่งข้อมูลที่เป็นปัจจุบันและ บริษัทสงวนสิทธิในการแก้ไขข้อความใดๆ ในเอกสารนี้โดยมิต้องออกกล่าวอ้างหน้า

# หุ้นเด่นทางเทคนิค

กลยุทธ์ฟงส์ ปาทานCMT®  
โทร 66.2658.8888 ต่อ 8843  
อีเมล kritsapongp@kgi.co.th



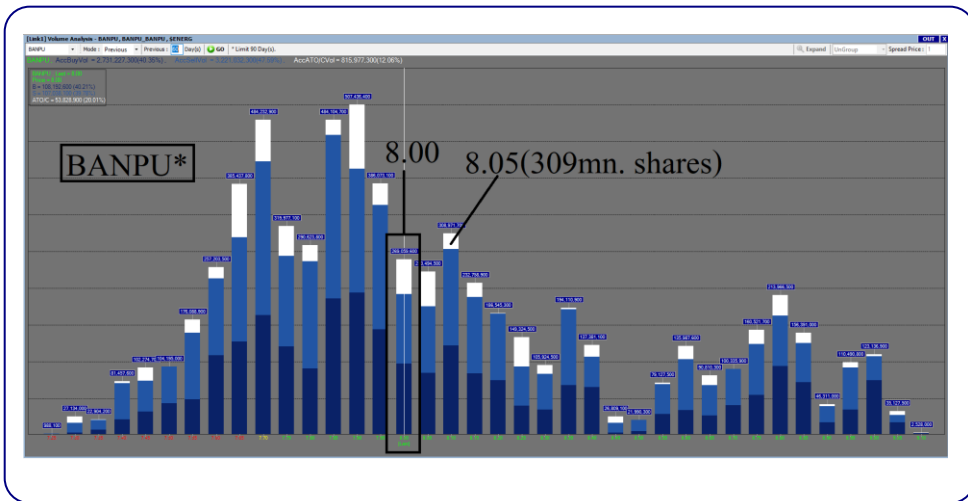
## BANPU\*

แนวรับ	7.80-7.90
แนวต้าน	8.25 / 8.50
ตัดขาดทุน	7.75

### BANPU\* กราฟรายวัน

ราคาเปิด break แนวต้าน neckline การกลับตัวขึ้นแบบ triple bottom ประกอบกับเกิดสัญญาณบวกจาก RSI ที่เกิดสัญญาณ bullish divergence มองว่าน่าเก็งกำไรในระยะสั้น เพื่อคาดหวังการปรับตัวขึ้น

## Volume Analysis



ที่ราคาเปิด 8.00 มองว่าน่าซื้อเพราะหากราคาผ่านแนวต้านที่ 8.05 ซึ่งมีปริมาณการซื้อขายประมาณ 309 ล้านหุ้น โดยหลังจากนั้นแนวต้าน ปริมาณการซื้อขายลดลงเหลือเฉลี่ยประมาณ 115 ล้านหุ้นต่อแท่งถือว่าแนวต้านปริมาณการซื้อขายลดไปกว่า 63% จึงคาดว่าราคาจะปรับตัวขึ้นค่อนข้างง่าย

## กลยุทธ์การลงทุน

**คำแนะนำ:** ซื้อเก็งกำไรที่แนวรับ 7.80-7.90 คาดหวังการขึ้นทดสอบแนวต้านระยะสั้นที่ 8.25 หรือ 8.50 ตัดขาดทุนเมื่อหลุด 7.75

<https://www.kgiworld.co.th>

หมายเหตุ: 1. \*บริษัทอาจเป็นผู้ออกใบสำคัญแสดงสิทธิอนุพันธ์บนหลักทรัพย์นี้ / 2. เป้าพื้นฐาน หมายถึง ราคาเป้าหมายเชิงพื้นฐาน (Forecasted 12M Target price) ที่อ้างอิงจากบทวิเคราะห์ที่ปัจจัยพื้นฐานฉบับล่าสุดของฝ่ายวิจัยฯ / 3. เป้า Consensus หมายถึง ค่าเฉลี่ยของราคาเป้าหมายเชิงพื้นฐานที่จัดทำโดย Bloomberg consensus หรือ IAA Consensus

### Disclaimer

บริษัทหลักทรัพย์ เคจีไอ (ประเทศไทย) จำกัด (มหาชน) ("บริษัท") มิได้ให้การรับรองใดๆ ถึงความถูกต้องและแท้จริงของข้อมูลในเอกสารนี้ ("ข้อมูล") ดังนั้นไม่ว่าจะด้วยเหตุใดก็ตาม บริษัทไม่ขอรับผิดชอบต่อความเสียหายในรายได้ หรือผลประโยชน์ใดๆ ทั้งทางตรงและทางอ้อมที่เกิดขึ้นจากการใช้ ข้อมูล และข้อมูลนี้มิได้จัดทำขึ้นเพื่อเป็นการชักชวนหรือชี้แนะให้ซื้อขายหลักทรัพย์ใดๆ ทั้งนี้ข้อมูลถูกจัดทำขึ้นจากแหล่งข้อมูลที่เป็นปัจจุบันและ บริษัทสงวนสิทธิในการแก้ไขข้อความใดๆ ในเอกสารนี้โดยมิต้องออกกล่าวอ้างหน้า

# หุ้นเด่นทางเทคนิค

กลยุทธ์ฟงส์ ปาทานCMT®  
โทร 66.2658.8888 ต่อ 8843  
อีเมล krisapongp@kgi.co.th

## แนวโน้มราคา



### MC

**แนวรับ** 12.00-12.20

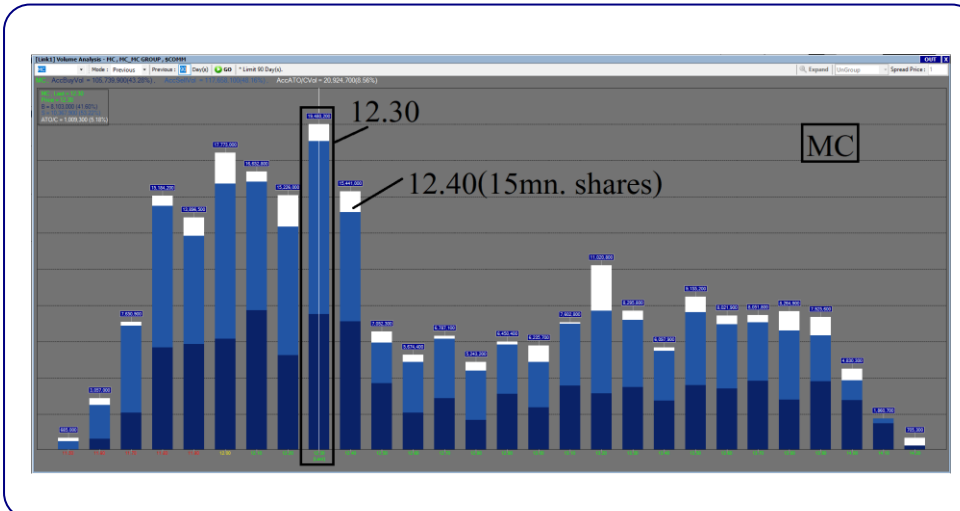
**แนวต้าน** 12.70 / 13.00

**ตัดขาดทุน** 11.90

### MC กราฟรายวัน

ราคา rebound จากแนวรับเส้น SMA-200Day ประกอบกับเกิดสัญญาณบวกจาก modified stochastic ที่เส้น %K ตัดขึ้นจากเขต oversold มองว่าน่าเก็งกำไรในระยะสั้น เพื่อคาดหวังการปรับตัวขึ้น

## Volume Analysis



ที่ราคาเปิด 12.30 มองว่าน่าซื้อเพราะหากราคาผ่านแนวต้านที่ 12.40 ซึ่งมีปริมาณการซื้อขายประมาณ 15 ล้านหุ้น โดยหลังจากนั้นแนวต้าน ปริมาณการซื้อขายลดลงเหลือเฉลี่ยประมาณ 6.6 ล้านหุ้นต่อแท่งถือว่าแนวต้านปริมาณการซื้อขายลดไปกว่า 56% จึงคาดว่าราคาจะปรับตัวขึ้นต่อได้ง่าย

## กลยุทธ์การลงทุน

คำแนะนำ: ซื้อเก็งกำไรที่แนวรับ 12.00-12.20 คาดหวังการขึ้นทดสอบแนวต้านระยะสั้นที่ 12.70 หรือ 13.50 ตัดขาดทุนเมื่อหลุด 11.90

### Disclaimer

บริษัทหลักทรัพย์ เคจีโอ (ประเทศไทย) จำกัด (มหาชน) ("บริษัท") มิได้ให้การรับรองใดๆ ถึงความถูกต้องและแท้จริงของข้อมูลในเอกสารนี้ ("ข้อมูล") ดังนั้นไม่ว่าจะด้วยเหตุใดก็ตาม บริษัทไม่ขอรับผิดชอบต่อความเสียหายในรายได้ หรือผลประโยชน์ใดๆ ทั้งทางตรงและทางอ้อมที่เกิดขึ้นจากการใช้ ข้อมูล และข้อมูลนี้มีได้จัดทำขึ้นเพื่อเป็นการชักชวนหรือชี้แนะให้ซื้อขายหลักทรัพย์ใดๆ ทั้งนี้ข้อมูลถูกจัดทำขึ้นจากแหล่งข้อมูลที่เป็นปัจจุบันและ บริษัทสงวนสิทธิในการแก้ไขข้อความใดๆ ในเอกสารนี้โดยมิต้องออกกล่าวอ้างหน้า

## กลยุทธ์หุ้นที่เคยแนะนำ

กลยุทธ์ฟังกส์ ปาทานCMT®

โทร 66.2658.8888 คิว 8843

อีเมล kritesapongp@kgi.co.th

ชื่อหุ้น	คำแนะนำ	ราคาต้นทุน	แนวรับ	แนวต้าน	Stop Loss	Trailing Stop	วันที่แนะนำ
CPN*	ถือ	65.50	63.50-64.50	68.50/70.00		65.50	13-Nov-23
BCP*	ถือ	41.5	40.50-41.00	43.00/44.00		41.50	13-Nov-23
TOP*	ถือ	47.75	46.50-47.50	49.00/50.50	46.00		10-Nov-23
ITC	ตัดขาดทุน	19.7	-	-	19.30		10-Nov-23
MEGA*	ถือ	41.75	40.50-41.25	42.50/44.00	40.00		9-Nov-23
GPSC*	ถือ	43.25	43.25	44.00/44.75		43.25	9-Nov-23
TIDLOR*	ถือ	21.80	21.20-21.60	22.00/23.00	21.00		8-Nov-23
JAS*	ถือ	2.16	2.16	2.30/2.40		2.28	7-Nov-23

### หมายเหตุ

- กลยุทธ์หุ้นที่เคยแนะนำ คือ การติดตามคำแนะนำหุ้นเด่นทางเทคนิคที่เคยแนะนำในช่วง 5 วันที่ผ่านมา
- คำแนะนำ แบ่งเป็น 4 แบบคือ “ถือ” หมายถึง ถือหุ้นหรือคงสถานะตามเดิม, “ขายทำกำไร” หมายถึง ขายที่ราคา Trailing Stop หรือแนวต้านที่ 2, “ขายเท่าทุน” หมายถึง ขายที่ราคาค้นทุน, “ตัดขาดทุน” หมายถึง ขายที่ราคา Stop Loss
- ราคาค้นทุนคือ ราคาเปิดของหุ้นในวันที่แนะนำ ซึ่งเป็นเพียงราคาสมมติเพื่ออ้างอิงคำแนะนำหุ้นตัวนั้น ๆ ทั้งนี้ไม่ได้เป็นการแนะนำให้ซื้อหุ้นที่ราคาเปิดแต่อย่างใด
- หุ้นจะถูกนำออกจากตาราง 2 กรณี ดังนี้) ปรับตัวถึงแนวต้านที่ 2 หรือ Trailing หรือ Stop Loss อย่างใดอย่างหนึ่ง ii) อยู่ในตารางเกิน 5 วันทำการ
- Trailing Stop คือ จุดของราคาที่ใช่เป็นจุดขายทำกำไรหรือขายเพื่อรักษาค้นทุน ส่วนมากจะถูกกำหนดเมื่อราคาปรับตัวขึ้นจากราคาค้นทุน
- หุ้นและคำแนะนำในตารางด้านบนเป็นเพียงแนวทางการลงทุนเท่านั้น โดยมีได้รับรองผลตอบแทนจากการลงทุนแต่อย่างใด

<https://www.kgiworld.co.th>

หมายเหตุ: 1. “บริษัทอาจเป็นผู้ออกไปสำคัญแสดงสิทธิอนุพันธ์บนหลักทรัพย์นี้ / 2. เป้าพื้นฐาน หมายถึง ราคาเป้าหมายเชิงพื้นฐาน (Forecasted 12M Target price) ที่อ้างอิงจากบทวิเคราะห์ปัจจัยพื้นฐานฉบับล่าสุดของฝ่ายวิจัยฯ / 3. เป้า Consensus หมายถึง ค่าเฉลี่ยของราคาเป้าหมายเชิงพื้นฐานที่จัดทำโดย Bloomberg consensus หรือ IAA Consensus

### Disclaimer

บริษัทหลักทรัพย์ เคจีไอ (ประเทศไทย) จำกัด (มหาชน) (“บริษัท”) มิได้ให้การรับรองใดๆ ถึงความถูกต้องและแท้จริงของข้อมูลเอกสารนี้ (“ข้อมูล”) ดังนั้นไม่ว่าจะด้วยเหตุใดก็ตาม บริษัทไม่ขอรับผิดชอบต่อความเสียหายในรายได้ หรือผลประโยชน์ใดๆ ทั้งทางตรงและทางอ้อมที่เกิดขึ้นจากการใช้ ข้อมูล และข้อมูลนี้มีได้จัดทำขึ้นเพื่อการชักชวนหรือแนะนำให้ซื้อขายหลักทรัพย์ใดๆ ทั้งนี้ข้อมูลถูกจัดทำขึ้นจากแหล่งข้อมูลที่เป็นปัจจุบันและ บริษัทสงวนสิทธิในการแก้ไขข้อความใดๆ ในเอกสารนี้โดยมิต้องบอกกล่าวล่วงหน้า



**รายงานเอ็นวีดีอาร์ (NVDR) ประจำวัน**
**จำนวนหุ้นเพิ่มขึ้นสูงสุด 20 อันดับ**

ชื่อหุ้น	ราคา (บาท)	จำนวนหุ้นที่ถือ (ล้านหุ้น)		เอ็นวีดีอาร์เปลี่ยนแปลง		
		10 พ.ย. 66	13 พ.ย. 66	(พันหุ้น)	มูลค่า (ล้านบาท)	(%)
BANPU	8.00	1,028.36	1,086.50	58,145.3	452.95	5.7
JMART	14.10	29.65	45.90	16,245.2	229.62	54.8
CHG	2.84	504.64	517.19	12,551.3	33.13	2.5
WHA	4.74	1,207.11	1,214.75	7,645.4	36.41	0.6
ANAN	0.72	96.53	103.45	6,919.2	5.02	7.2
TRITN	0.14	336.94	341.90	4,957.5	0.64	1.5
TTB	1.61	5,466.12	5,469.72	3,601.8	5.78	0.1
PSG	0.62	3,406.22	3,409.74	3,519.0	2.19	0.1
EPG	7.15	61.21	64.63	3,421.2	23.97	5.6
TKN	10.00	125.85	128.95	3,095.0	31.12	2.5
TOP	47.50	242.16	245.14	2,974.4	141.10	1.2
TRC	0.47	317.25	320.17	2,914.4	1.36	0.9
PSL	7.60	124.35	127.14	2,796.0	21.12	2.2
CPF	18.40	513.25	515.99	2,731.3	50.15	0.5
AOT	67.75	600.95	603.55	2,596.4	174.84	0.4
MTC	41.75	148.43	150.52	2,091.6	85.30	1.4
JMT	24.10	62.32	64.27	1,953.1	45.83	3.1
BROOK	0.38	160.68	162.49	1,804.3	0.70	1.1
BWG	0.52	57.65	59.44	1,796.7	0.93	3.1
SUPER	0.41	756.83	758.53	1,697.9	0.71	0.2

**มูลค่าเพิ่มขึ้นสูงสุด 20 อันดับ**

ชื่อหุ้น	ราคา (บาท)	จำนวนหุ้นที่ถือ (ล้านหุ้น)		เอ็นวีดีอาร์เปลี่ยนแปลง		
		10 พ.ย. 66	13 พ.ย. 66	(พันหุ้น)	มูลค่า (ล้านบาท)	(%)
BANPU	8.00	1,028.36	1,086.50	58,145.3	452.95	5.7
JMART	14.10	29.65	45.90	16,245.2	229.62	54.8
AOT	67.75	600.95	603.55	2,596.4	174.84	0.4
KBANK	131.50	336.87	338.00	1,133.4	149.29	0.3
TOP	47.50	242.16	245.14	2,974.4	141.10	1.2
ADVANC	225.00	223.65	224.28	630.6	140.88	0.3
SCB	98.00	192.67	193.74	1,074.6	104.71	0.6
MTC	41.75	148.43	150.52	2,091.6	85.30	1.4
KCE	52.75	62.92	64.45	1,524.7	80.89	2.4
DELTA	79.25	360.95	361.96	1,007.2	79.42	0.3
CPF	18.40	513.25	515.99	2,731.3	50.15	0.5
SCC	288.00	105.63	105.80	168.9	48.82	0.2
JMT	24.10	62.32	64.27	1,953.1	45.83	3.1
PTTGC	36.25	219.44	220.73	1,296.8	45.74	0.6
BCP	42.00	242.52	243.60	1,080.4	45.11	0.4
CRC	38.75	186.18	187.33	1,158.0	44.55	0.6
PTTEP	160.00	387.77	388.05	274.9	44.20	0.1
TISCO	96.75	79.28	79.67	386.6	37.39	0.5
WHA	4.74	1,207.11	1,214.75	7,645.4	36.41	0.6
CBG	75.75	34.76	35.20	441.7	33.54	1.3

ที่มา: ตลาดหลักทรัพย์ฯ และ เคจี ไอ (ประเทศไทย)

หมายเหตุ: ข้อมูลผลของการสะสมอาจ มีการเปลี่ยนแปลงได้ภายหลังการปรับปรุงโดยตลาดหลักทรัพย์ฯ

**จำนวนหุ้นลดลงสูงสุด 20 อันดับ**

ชื่อหุ้น	ราคา (บาท)	จำนวนหุ้นที่ถือ (ล้านหุ้น)		เอ็นวีดีอาร์เปลี่ยนแปลง		
		10 พ.ย. 66	13 พ.ย. 66	(พันหุ้น)	มูลค่า (ล้านบาท)	(%)
BDMS	25.25	2,047.24	2,027.99	(19,251.9)	(495.55)	(0.9)
IRPC	1.99	780.88	769.99	(10,895.2)	(21.75)	(1.4)
AWC	3.54	1,132.24	1,121.59	(10,650.0)	(37.74)	(0.9)
COM7	21.80	160.94	151.04	(9,892.9)	(229.45)	(6.1)
QH	2.20	770.86	764.00	(6,853.1)	(15.10)	(0.9)
KTB	18.60	1,176.78	1,170.40	(6,378.2)	(117.97)	(0.5)
MINT	27.25	595.54	590.37	(5,167.9)	(140.74)	(0.9)
GUNKUL	2.54	463.64	459.21	(4,428.1)	(11.18)	(1.0)
HMPRO	12.20	855.72	853.32	(2,396.8)	(28.43)	(0.3)
BEAUTY	0.45	95.98	93.64	(2,335.6)	(1.09)	(2.4)
GLOBAL	17.30	154.29	152.02	(2,271.3)	(38.75)	(1.5)
JCK	0.29	142.92	140.67	(2,247.4)	(0.64)	(1.6)
LH	7.60	1,506.80	1,504.60	(2,193.6)	(16.55)	(0.1)
ERW	5.10	119.07	116.96	(2,107.7)	(10.83)	(1.8)
XPG	0.99	227.45	225.57	(1,877.1)	(1.85)	(0.8)
DOHOME	11.70	39.79	37.94	(1,850.3)	(21.56)	(4.7)
CPN	66.50	314.04	312.33	(1,705.7)	(113.14)	(0.5)
BBL	154.00	440.02	438.41	(1,606.8)	(248.58)	(0.4)
GLOCON	0.42	51.29	49.69	(1,605.1)	(0.66)	(3.1)
SIRI	1.63	1,327.44	1,325.87	(1,570.7)	(2.53)	(0.1)

**มูลค่าลดลงสูงสุด 20 อันดับ**

ชื่อหุ้น	ราคา (บาท)	จำนวนหุ้นที่ถือ (ล้านหุ้น)		เอ็นวีดีอาร์เปลี่ยนแปลง		
		10 พ.ย. 66	13 พ.ย. 66	(พันหุ้น)	มูลค่า (ล้านบาท)	(%)
BDMS	25.25	2,047.24	2,027.99	(19,251.9)	(495.55)	(0.9)
BBL	154.00	440.02	438.41	(1,606.8)	(248.58)	(0.4)
COM7	21.80	160.94	151.04	(9,892.9)	(229.45)	(6.1)
MINT	27.25	595.54	590.37	(5,167.9)	(140.74)	(0.9)
KTB	18.60	1,176.78	1,170.40	(6,378.2)	(117.97)	(0.5)
CPN	66.50	314.04	312.33	(1,705.7)	(113.14)	(0.5)
GLOBAL	17.30	154.29	152.02	(2,271.3)	(38.75)	(1.5)
GPSC	43.75	75.01	74.14	(872.6)	(38.00)	(1.2)
AWC	3.54	1,132.24	1,121.59	(10,650.0)	(37.74)	(0.9)
INTUCH	72.00	182.49	182.02	(470.1)	(33.86)	(0.3)
GULF	45.00	429.75	429.02	(730.0)	(32.76)	(0.2)
HMPRO	12.20	855.72	853.32	(2,396.8)	(28.43)	(0.3)
OR	18.10	294.92	293.61	(1,302.2)	(23.49)	(0.4)
IRPC	1.99	780.88	769.99	(10,895.2)	(21.75)	(1.4)
DOHOME	11.70	39.79	37.94	(1,850.3)	(21.56)	(4.7)
IVL	25.00	451.15	450.35	(808.9)	(20.11)	(0.2)
TU	13.80	315.35	314.13	(1,220.7)	(16.90)	(0.4)
LH	7.60	1,506.80	1,504.60	(2,193.6)	(16.55)	(0.1)
MOSHI	49.50	5.01	4.69	(325.3)	(16.34)	(6.5)
QH	2.20	770.86	764.00	(6,853.1)	(15.10)	(0.9)

<https://www.kgieworld.co.th>

หมายเหตุ: 1. \*บริษัทอาจเป็นผู้ถือครองสำคัญแสดงสิทธิของหุ้นที่บริษัทถือหุ้นนี้ / 2. เป้าพื้นฐาน หมายถึง ราคาเป้าหมายเชิงพื้นฐาน (Forecasted 12M Target price) ที่อ้างอิงจากบทวิเคราะห์ที่ปัจจัยพื้นฐานฉบับล่าสุดของฝ่ายวิจัยฯ / 3. เป้า Consensus หมายถึง ค่าเฉลี่ยของราคาเป้าหมายเชิงพื้นฐานที่จัดทำโดย Bloomberg consensus หรือ IAA Consensus

**Disclaimer**

บริษัทหลักทรัพย์ เคจีไอ (ประเทศไทย) จำกัด (มหาชน) ("บริษัท") มิได้ให้การรับรองใดๆ ถึงความถูกต้องและแท้จริงของข้อมูลในเอกสารนี้ ("ข้อมูล") ดังนั้นไม่ว่าจะด้วยเหตุใดก็ตาม บริษัทฯไม่ขอรับผิดชอบต่อความเสียหายในรายได้ หรือผลประโยชน์ใดๆ ทั้งทางตรงและทางอ้อมที่เกิดขึ้นจากการใช้ ข้อมูล และข้อมูลนี้มิได้จัดทำขึ้นเพื่อการชักชวนหรือแนะนำซื้อขายหลักทรัพย์ใดๆ ทั้งนี้ข้อมูลถูกจัดทำขึ้นจากแหล่งข้อมูลที่เป็นปัจจุบันและ บริษัทฯสงวนสิทธิในการแก้ไขข้อความใดๆในเอกสารนี้โดยมิต้องออกกล่าวอ้างหน้า



**รายงานหุ้นที่ถูกสั่งห้ามจำหน่าย (Silent Period) (เรียงตามวันที่สิ้นสุด)**

ชื่อหุ้น	ระยะเวลาห้ามจำหน่าย		จำนวนหุ้น (ล้านหุ้น)	ร้อยละของ ทุนชำระแล้ว	ทุนชำระแล้ว (ล้านบาท)	จำนวนหุ้นห้ามจำหน่ายคงเหลือ (ล้านหุ้น)				วันแรกในแต่ละช่วงที่สามารถจำหน่ายหุ้นได้				จำนวนหุ้นที่พ้นการห้ามจำหน่ายแต่ละช่วง (ล้านหุ้น)			
	วันเริ่มต้น	วันสิ้นสุด				6M	12M	18M	24M	6M	12M	18M	24M	6M	12M	18M	24M
BBGI	17 มี.ค. 65	16 มี.ค. 66	795.00	54.98	1,446.00	795.00	596.25	Free	Free	16 ก.ย. 65	16 มี.ค. 66	16 ก.ย. 66	16 มี.ค. 67	198.75	596.25	-	-
JDF	7 เม.ย. 65	6 เม.ย. 66	330.00	55.00	600.00	330.00	247.50	Free	Free	6 ต.ค. 65	6 เม.ย. 66	6 ต.ค. 66	6 เม.ย. 67	82.50	247.50	-	-
CEYE	29 เม.ย. 65	28 เม.ย. 66	148.00	54.81	270.00	148.00	111.00	Free	Free	28 ต.ค. 65	28 เม.ย. 66	28 ต.ค. 66	28 เม.ย. 67	37.00	111.00	-	-
BIS	5 พ.ค. 65	4 พ.ค. 66	172.00	54.78	314.00	172.00	129.00	Free	Free	4 พ.ย. 65	4 พ.ค. 66	4 พ.ย. 66	4 พ.ค. 67	43.00	129.00	-	-
KCC	5 พ.ค. 65	4 พ.ค. 66	341.00	55.00	620.00	341.00	255.75	Free	Free	4 พ.ย. 65	4 พ.ค. 66	4 พ.ย. 66	4 พ.ค. 67	85.25	255.75	-	-
FTI	19 พ.ค. 65	18 พ.ค. 66	247.00	54.89	450.00	247.00	185.25	Free	Free	18 พ.ย. 65	18 พ.ค. 66	18 พ.ย. 66	18 พ.ค. 67	61.75	185.25	-	-
PLUS	20 พ.ค. 65	19 พ.ค. 66	368.00	54.93	670.00	368.00	276.00	Free	Free	19 พ.ย. 65	19 พ.ค. 66	19 พ.ย. 66	19 พ.ค. 67	92.00	276.00	-	-
STP	14 มิ.ย. 65	13 มิ.ย. 66	55.00	55.00	100.00	55.00	41.25	Free	Free	13 ธ.ค. 65	13 มิ.ย. 66	13 ธ.ค. 66	13 มิ.ย. 67	13.75	41.25	-	-
TEKA	15 มิ.ย. 65	14 มิ.ย. 66	165.00	55.00	300.00	165.00	123.75	Free	Free	14 ธ.ค. 65	14 มิ.ย. 66	14 ธ.ค. 66	14 มิ.ย. 67	41.25	123.75	-	-
BLESS	7 ก.ค. 65	6 ก.ค. 66	440.00	55.00	800.00	440.00	330.00	Free	Free	6 ม.ค. 66	6 ก.ค. 66	6 ม.ค. 67	6 ก.ค. 67	110.00	330.00	-	-
TLI	25 ก.ค. 65	24 ก.ค. 66	6,297.00	55.00	11,450.00	6,297.00	4,722.75	Free	Free	24 ม.ค. 66	24 ก.ค. 66	24 ม.ค. 67	24 ก.ค. 67	1,574.25	4,722.75	-	-
CHIC	27 ก.ค. 65	26 ก.ค. 66	748.00	55.00	1,360.00	748.00	561.00	Free	Free	26 ม.ค. 66	26 ก.ค. 66	26 ม.ค. 67	26 ก.ค. 67	187.00	561.00	-	-
YONG	2 ส.ค. 65	1 ส.ค. 66	374.00	55.00	680.00	374.00	280.50	Free	Free	1 ก.พ. 66	1 ส.ค. 66	1 ก.พ. 67	1 ส.ค. 67	93.50	280.50	-	-
TGE	19 ส.ค. 65	18 ส.ค. 66	1,210.00	55.00	2,200.00	1,210.00	907.50	Free	Free	18 ก.พ. 66	18 ส.ค. 66	18 ก.พ. 67	18 ส.ค. 67	302.50	907.50	-	-
CH	12 ก.ย. 65	11 ก.ย. 66	440.00	55.00	800.00	440.00	330.00	Free	Free	11 มี.ค. 66	11 ก.ย. 66	11 มี.ค. 67	11 ก.ย. 67	110.00	330.00	-	-
TEGH	30 ก.ย. 65	29 ก.ย. 66	594.00	55.00	1,080.00	594.00	445.50	Free	Free	29 มี.ค. 66	29 ก.ย. 66	29 มี.ค. 67	29 ก.ย. 67	148.50	445.50	-	-
24CS	3 ต.ค. 65	2 ต.ค. 66	236.00	54.88	430.00	236.00	177.00	Free	Free	2 เม.ย. 66	2 ต.ค. 66	2 เม.ย. 67	2 ต.ค. 67	59.00	177.00	-	-
AMARC	19 ต.ค. 65	18 ต.ค. 66	231.00	55.00	420.00	231.00	173.25	Free	Free	18 เม.ย. 66	18 ต.ค. 66	18 เม.ย. 67	18 ต.ค. 67	57.75	173.25	-	-
PCC	21 ต.ค. 65	20 ต.ค. 66	674.00	54.98	1,226.00	674.00	505.50	Free	Free	20 เม.ย. 66	20 ต.ค. 66	20 เม.ย. 67	20 ต.ค. 67	168.50	505.50	-	-
ITNS	25 ต.ค. 65	24 ต.ค. 66	121.00	55.00	220.00	121.00	90.75	Free	Free	24 เม.ย. 66	24 ต.ค. 66	24 เม.ย. 67	24 ต.ค. 67	30.25	90.75	-	-
AAI	1 พ.ย. 65	31 ต.ค. 66	1,168.00	54.96	2,125.00	1,168.00	876.00	Free	Free	30 เม.ย. 66	31 ต.ค. 66	30 เม.ย. 67	31 ต.ค. 67	292.00	876.00	-	-
BTG	2 พ.ย. 65	1 พ.ย. 66	1,064.00	55.02	1,934.00	1,064.00	798.00	Free	Free	1 พ.ค. 66	1 พ.ย. 66	1 พ.ค. 67	1 พ.ย. 67	266.00	798.00	-	-
KLINIQ	7 พ.ย. 65	6 พ.ย. 66	121.00	55.00	220.00	121.00	90.75	Free	Free	6 พ.ค. 66	6 พ.ย. 66	6 พ.ค. 67	6 พ.ย. 67	30.25	90.75	-	-
POLY	16 พ.ย. 65	15 พ.ย. 66	247.00	54.89	450.00	247.00	185.25	Free	Free	15 พ.ค. 66	15 พ.ย. 66	15 พ.ค. 67	15 พ.ย. 67	61.75	185.25	-	-
KJL	22 พ.ย. 65	21 พ.ย. 66	63.00	54.31	116.00	63.00	47.25	Free	Free	21 พ.ค. 66	21 พ.ย. 66	21 พ.ค. 67	21 พ.ย. 67	15.75	47.25	-	-
AURA	29 พ.ย. 65	28 พ.ย. 66	733.00	54.95	1,334.00	733.00	549.75	Free	Free	28 พ.ค. 66	28 พ.ย. 66	28 พ.ค. 67	28 พ.ย. 67	183.25	549.75	-	-
PRI	30 พ.ย. 65	29 พ.ย. 66	176.00	55.00	320.00	176.00	132.00	Free	Free	29 พ.ค. 66	29 พ.ย. 66	29 พ.ค. 67	29 พ.ย. 67	44.00	132.00	-	-
MTW	6 ธ.ค. 65	5 ธ.ค. 66	185.00	54.90	337.00	185.00	138.75	Free	Free	5 มิ.ย. 66	5 ธ.ค. 66	5 มิ.ย. 67	5 ธ.ค. 67	46.25	138.75	-	-
UBA	7 ธ.ค. 65	6 ธ.ค. 66	330.00	55.00	600.00	330.00	247.50	Free	Free	6 มิ.ย. 66	6 ธ.ค. 66	6 มิ.ย. 67	6 ธ.ค. 67	82.50	247.50	-	-
ITC	9 ธ.ค. 65	8 ธ.ค. 66	1,650.00	55.00	3,000.00	1,650.00	1,237.50	Free	Free	8 มิ.ย. 66	8 ธ.ค. 66	8 มิ.ย. 67	8 ธ.ค. 67	412.50	1,237.50	-	-
SGC	13 ธ.ค. 65	12 ธ.ค. 66	1,798.00	54.98	3,270.00	1,798.00	1,348.50	Free	Free	12 มิ.ย. 66	12 ธ.ค. 66	12 มิ.ย. 67	12 ธ.ค. 67	449.50	1,348.50	-	-
DTCENT	15 ธ.ค. 65	14 ธ.ค. 66	662.00	54.94	1,205.00	662.00	496.50	Free	Free	14 มิ.ย. 66	14 ธ.ค. 66	14 มิ.ย. 67	14 ธ.ค. 67	165.50	496.50	-	-
SM	20 ธ.ค. 65	19 ธ.ค. 66	605.00	55.00	1,100.00	605.00	453.75	Free	Free	19 มิ.ย. 66	19 ธ.ค. 66	19 มิ.ย. 67	19 ธ.ค. 67	151.25	453.75	-	-
WARRIX	21 ธ.ค. 65	20 ธ.ค. 66	330.00	55.00	600.00	330.00	247.50	Free	Free	20 มิ.ย. 66	20 ธ.ค. 66	20 มิ.ย. 67	20 ธ.ค. 67	82.50	247.50	-	-
MOSHI	22 ธ.ค. 65	21 ธ.ค. 66	165.00	55.00	300.00	165.00	123.75	Free	Free	21 มิ.ย. 66	21 ธ.ค. 66	21 มิ.ย. 67	21 ธ.ค. 67	41.25	123.75	-	-
KTMS	23 ธ.ค. 65	22 ธ.ค. 66	165.00	55.00	300.00	165.00	123.75	Free	Free	22 มิ.ย. 66	22 ธ.ค. 66	22 มิ.ย. 67	22 ธ.ค. 67	41.25	123.75	-	-
SAF	19 ม.ค. 66	18 ม.ค. 67	165.00	55.00	300.00	165.00	123.75	Free	Free	18 ก.ค. 66	18 ม.ค. 67	18 ก.ค. 67	18 ม.ค. 68	41.25	123.75	-	-
MASTER	25 ม.ค. 66	24 ม.ค. 67	132.00	55.00	240.00	132.00	99.00	Free	Free	24 ก.ค. 66	24 ม.ค. 67	24 ก.ค. 67	24 ม.ค. 68	33.00	99.00	-	-
SVR	8 ก.พ. 66	7 ก.พ. 67	280.00	54.90	510.00	280.00	210.00	Free	Free	7 ส.ค. 66	7 ก.พ. 67	7 ส.ค. 67	7 ก.พ. 68	70.00	210.00	-	-
NTSC	9 ก.พ. 66	8 ก.พ. 67	55.00	55.00	100.00	55.00	41.25	Free	Free	8 ส.ค. 66	8 ก.พ. 67	8 ส.ค. 67	8 ก.พ. 68	13.75	41.25	-	-
MEB	14 ก.พ. 66	13 ก.พ. 67	165.00	55.00	300.00	165.00	123.75	Free	Free	13 ส.ค. 66	13 ก.พ. 67	13 ส.ค. 67	13 ก.พ. 68	41.25	123.75	-	-
PQS	15 ก.พ. 66	14 ก.พ. 67	368.00	54.93	670.00	368.00	276.00	Free	Free	14 ส.ค. 66	14 ก.พ. 67	14 ส.ค. 67	14 ก.พ. 68	92.00	276.00	-	-
BVG	17 ก.พ. 66	16 ก.พ. 67	247.00	54.89	450.00	247.00	185.25	Free	Free	16 ส.ค. 66	16 ก.พ. 67	16 ส.ค. 67	16 ก.พ. 68	61.75	185.25	-	-

ที่มา: ตลาดหลักทรัพย์ฯ และ เคจีไอ (ประเทศไทย)

<https://www.kgieworld.co.th>

หมายเหตุ: 1. \*บริษัทอาจเป็นผู้ถือครองใบสำคัญแสดงสิทธิของหุ้นที่ระบุในหลักทรัพย์นี้ / 2. เป้าพื้นฐาน หมายถึง ราคาเป้าหมายเชิงพื้นฐาน (Forecasted 12M Target price) ที่อ้างอิงจากบทวิเคราะห์ที่ปัจจัยพื้นฐานฉบับล่าสุดของฝ่ายวิจัย / 3. เป้า Consensus หมายถึง ค่าเฉลี่ยของราคาเป้าหมายเชิงพื้นฐานที่จัดทำโดย Bloomberg consensus หรือ IAA Consensus

**Disclaimer**

บริษัทหลักทรัพย์ เคจีไอ (ประเทศไทย) จำกัด (มหาชน) ("บริษัท") มิได้ให้การรับรองใดๆ ถึงความถูกต้องและแท้จริงของข้อมูลในเอกสารนี้ ("ข้อมูล") ดังนั้นไม่ว่าจะด้วยเหตุใดก็ตาม บริษัทไม่ขอรับผิดชอบต่อความเสียหายในรายได้ หรือผลประโยชน์ใดๆ ทั้งทางตรงและทางอ้อมที่เกิดขึ้นจากการใช้ ข้อมูล และข้อมูลนี้มิได้จัดทำขึ้นเพื่อการชักชวนหรือแนะนำซื้อขายหลักทรัพย์ใดๆ ทั้งนี้ข้อมูลถูกจัดทำขึ้นจากแหล่งข้อมูลที่เป็นปัจจุบันและ บริษัทสงวนสิทธิในการแก้ไขข้อความใดๆ ในเอกสารนี้โดยมิได้ออกกล่าวล่วงหน้า

**รายงานการเปลี่ยนแปลงการถือครองหลักทรัพย์ของผู้บริหาร (Change of Management Holdings)**

ชื่อบริษัท	ชื่อผู้บริหาร	ความสัมพันธ์*	ประเภท	จำนวน (หุ้น)				ราคา (บาท)
				ซื้อ	ขาย	รับโอน	โอนออก	
BGT	นาง นันทริกา ชันช้อย	ผู้รายงาน	หุ้นสามัญ	20,000				0.83
	นาง นันทริกา ชันช้อย	ผู้รายงาน	หุ้นสามัญ	15,000				0.82
DDD	นาย ฤทธิไกร ธรรมรักษ์	ผู้รายงาน	หุ้นสามัญ	1,000				9.90
	นาย ศุภวัฒน์ วิเศษประภา	ผู้รายงาน	หุ้นสามัญ	140,100				9.90
	นาย นิติโรจน์ มโนลม้าย	ผู้รายงาน	หุ้นสามัญ	11,000				9.89
	นาย ฤทธิไกร ธรรมรักษ์	ผู้รายงาน	หุ้นสามัญ	50,000				9.85
	นาย ฤทธิไกร ธรรมรักษ์	ผู้รายงาน	หุ้นสามัญ	50,000				9.85
	นาย สราวุฒิ พรพัฒน์นารักษ์	ผู้รายงาน	หุ้นสามัญ	70,000				9.85
	นาย สราวุฒิ พรพัฒน์นารักษ์	ผู้รายงาน	หุ้นสามัญ	70,000				9.85
	นาย สราวุฒิ พรพัฒน์นารักษ์	ผู้รายงาน	หุ้นสามัญ	100,000				9.85
	นาย สราวุฒิ พรพัฒน์นารักษ์	ผู้รายงาน	หุ้นสามัญ	100,000				9.85
	นาย สราวุฒิ พรพัฒน์นารักษ์	ผู้รายงาน	หุ้นสามัญ	100,000				9.85
EP	นาย ยุทธ ชินสุภักกุล	ผู้รายงาน	หุ้นสามัญ	24,000				2.78
HFT	นาย หมิง ชัน เยน	ผู้รายงาน	หุ้นสามัญ	57,000				4.10
	นาย หมิง ชัน เยน	ผู้รายงาน	หุ้นสามัญ	10,000				4.06
	นาย หมิง ชัน เยน	ผู้รายงาน	หุ้นสามัญ	40,000				4.06
	นาย หมิง ชัน เยน	ผู้รายงาน	หุ้นสามัญ	60,000				4.06
	นาย หมิง ชัน เยน	ผู้รายงาน	หุ้นสามัญ	53,300				4.06
	นาย หมิง ชัน เยน	ผู้รายงาน	หุ้นสามัญ	9,800				4.06
	นาย หมิง ชัน เยน	ผู้รายงาน	หุ้นสามัญ	10,000				4.04
	นาย หมิง ชัน เยน	ผู้รายงาน	หุ้นสามัญ	50,000				4.04
	นาย หมิง ชัน เยน	ผู้รายงาน	หุ้นสามัญ	5,200				4.04
	นาย หมิง ชัน เยน	ผู้รายงาน	หุ้นสามัญ	40,000				4.00
	นาย หมิง ชัน เยน	ผู้รายงาน	หุ้นสามัญ	10,000				3.98
	นาย หมิง ชัน เยน	ผู้รายงาน	หุ้นสามัญ	3,300				3.98
	KUN	นาย ไพศาล คังขวณิช	ผู้รายงาน	หุ้นสามัญ	1,100,000			
SUTHA	นาย กีซ่า เอมิล เพอราคี	ผู้รายงาน	หุ้นสามัญ	10,000				2.44
	นาย กีซ่า เอมิล เพอราคี	ผู้รายงาน	หุ้นสามัญ	2,000				2.32
	นาย กีซ่า เอมิล เพอราคี	ผู้รายงาน	หุ้นสามัญ	3,400				2.20
TEAM	นาย จักรพันธ์ มานัสสถิตย์	ผู้รายงาน	หุ้นสามัญ	50,000				4.54
	นาย จักรพันธ์ มานัสสถิตย์	ผู้รายงาน	หุ้นสามัญ	50,000				4.48
TTI	นาย กำจร ชื่นชูจิตต์	ผู้รายงาน	หุ้นสามัญ	100				25.00
	นาย กำจร ชื่นชูจิตต์	ผู้รายงาน	หุ้นสามัญ	100				24.80
UVAN	นาย อุดุลย์คำ ขวัญแก้ว	ผู้รายงาน	หุ้นสามัญ	6,200				8.15

ที่มา: เวปไซด์ ก.ล.ต.

หมายเหตุ: \* กรณีที่บริษัทมีผู้บริหารเป็นคู่สมรสกัน ถ้ามีการซื้อขายหลักทรัพย์ คู่สมรสทั้ง 2 คน จะมีหน้าที่ต้องรายงาน ซึ่งจะก่อให้เกิดการแสดงผลการเข้าซื้ออันเกิน เช่น นาย A และนาง B เป็นคู่สมรสกันและเป็นผู้บริหารของ บมจ. AB ทั้งคู่ ถ้านาย A ซื้อหุ้น AB 1 รายการ การแสดงผลจะนับเป็น 2 รายการดังนี้ รายการที่ 1 นาย A ผู้จัดทำ ซื้อหุ้น รายการที่ 2 นาง B คู่สมรส ซื้อหุ้น จึงขอให้ใช้ข้อมูลด้วยความระมัดระวัง

<https://www.kgiworld.co.th>

หมายเหตุ: 1. \*บริษัทอาจเป็นผู้ออกใบสำคัญแสดงสิทธิอนุพันธ์บนหลักทรัพย์นี้ / 2. เป้าพื้นฐาน หมายถึง ราคาเป้าหมายเชิงพื้นฐาน (Forecasted 12M Target price) ที่อ้างอิงจากบทวิเคราะห์ที่ปัจจัยพื้นฐานฉบับล่าสุดของฝ่ายวิจัย / 3. เป้า Consensus หมายถึง ค่าเฉลี่ยของราคาเป้าหมายเชิงพื้นฐานที่จัดทำโดย Bloomberg consensus หรือ IAA Consensus

**Disclaimer**

บริษัทหลักทรัพย์ เคจีไอ (ประเทศไทย) จำกัด (มหาชน) ("บริษัท") มิได้ให้การรับรองใดๆ ถึงความถูกต้องและแท้จริงของข้อมูลในเอกสารนี้ ("ข้อมูล") ดังนั้นไม่ว่าจะด้วยเหตุใดก็ตาม บริษัทไม่ขอรับผิดชอบต่อความเสียหายในรายได้ หรือผลประโยชน์ใดๆ ทั้งทางตรงและทางอ้อมที่เกิดขึ้นจากการใช้ ข้อมูล และข้อมูลนี้มีได้จัดทำขึ้นเพื่อเป็นการชักชวนหรือชี้แนะให้ซื้อขายหลักทรัพย์ใดๆ ทั้งนี้ข้อมูลถูกจัดทำขึ้นจากแหล่งข้อมูลที่เป็นปัจจุบันและ บริษัทสงวนสิทธิในการแก้ไขข้อความใดๆในเอกสารนี้โดยมิต้องออกกล่าวอ้างหน้า

ปฏิทินหุ้น

จันทร์	อังคาร	พุธ	พฤหัสบดี	ศุกร์
13 พ.ย. 66	14 พ.ย. 66	15 พ.ย. 66	16 พ.ย. 66	17 พ.ย. 66
UMS XR 8:1 @ 1.4 บาท เข้าเทรด SET วันแรก BCH13C2404A BLA13C2404A COM713C2404B HANA13C2404A JMT13C2404A WHA13C2404A BYDCOM41C2404A HAIDIL41C2404A HKEX41C2404A NTES41C2404A PTTEP41C2404A WHA41C2404B XIAOM41C2404A BH01C2404A COM701P2404X CPF01P2404X CRC01C2404A GPSCO1C2404A INTUCH01C2405A KTB01C2404A KTB01P2404X PTTGC01P2404X SABUY01C2404A SET5001C2403A, SET5001P2403A TRUE01C2404A TRUE01P2404X TTB01C2404A HANA19C2404A KCE19C2404A SET5019C2403B CNOOC28C2404A HSBC28P2404A เพิ่มทุน SONIC เข้าเทรด 2,530,000 หุ้น เพิ่มทุน TKC เข้าเทรด 4,316,640 หุ้น	RAM XD @ 0.20 บาท จ่าย 30 พ.ย. 66 POPF XD @ 0.1803 บาท PPF XD @ 0.1909 บาท SIRIP XD @ 0.065 บาท จ่าย 4 ธ.ค. 66 DIF XD @ 0.2264 บาท จ่าย 8 ธ.ค. 66 META XR 85:1 @ 0.24 บาท WHART XR 1:0.0598 @ 9.60 บาท เข้าเทรด SET วันแรก BDMS13C2404A CHG13C2404A JMART13C2404B OR13C2404A RCL13C2404A SET5013C2403B BH41C2404A CBG41C2404A JMT41C2404A SET5041C2403D TL41C2404B BH19C2404B COM719C2404B WHA19C2404B SET5027C2403B		CPNCG XD @ 0.2403 บาท จ่าย 4 ธ.ค. 66	FTREIT XD @ 0.1870 บาท จ่าย 30 พ.ย. 66 SPRIME XD @ 0.15 บาท จ่าย 4 ธ.ค. 66
20 พ.ย. 66	21 พ.ย. 66	22 พ.ย. 66	23 พ.ย. 66	24 พ.ย. 66
PTL XD @ 0.05 บาท จ่าย 4 ธ.ค. 66 DCC XD @ 0.017 บาท จ่าย 6 ธ.ค. 66	ICHI XD @ 0.50 บาท จ่าย 6 ธ.ค. 66 CPNREIT XD @ 0.2570 บาท KTBSTMR XD @ 0.1765 บาท จ่าย 7 ธ.ค. 66 BOFFICE XD @ 0.1458 บาท จ่าย 15 ธ.ค. 66 ANAN-W1 ขึ้น SP เพื่อใช้สิทธิครั้งสุดท้าย ตั้งแต่ 21 พ.ย. - 14 ธ.ค. 66	WHAUP XD @ 0.06 บาท จ่าย 4 ธ.ค. 66 GUNKUL XD @ 0.06 บาท จ่าย 6 ธ.ค. 66 INETREIT XD @ 0.045 บาท SFLEX XD @ 0.045 บาท จ่าย 7 ธ.ค. 66 ICN XD @ 0.15 บาท IMPACT XD @ 0.2007 บาท KUN XD @ 0.035 บาท SPC XD @ 0.60 SUPEREIF XD @ 0.02950 บาท TPRIME XD @ 0.1028 บาท WHA XD @ 0.0669 บาท จ่าย 8 ธ.ค. 66 CI XR 5:1 @ 0.53 บาท	AMA XD @ 0.15 บาท TAN XD @ 0.50 บาท TKN XD @ 0.10 บาท จ่าย 7 ธ.ค. 66 BKI XD @ 3.75 บาท DMT XD @ 0.35 บาท PSL XD @ 0.05 บาท SAAM XD @ 0.06 บาท TNR XD @ 0.25 บาท TRP XD @ 0.10 บาท จ่าย 8 ธ.ค. 66 FPT XD @ 0.40 บาท จ่าย 13 ก.พ. 67	BA XD @ 0.50 บาท FUTUREPF XD @ 0.2095 บาท GFC XD @ 0.15 บาท จ่าย 12 ธ.ค. 66 AMATAR XD @ 0.16 บาท จ่าย 15 ธ.ค. 66
27 พ.ย. 66	28 พ.ย. 66	29 พ.ย. 66	30 พ.ย. 66	1 ธ.ค. 66
AKR XD @ 0.015 บาท EPG XD @ 0.12 บาท LHK XD @ 0.14 บาท จ่าย 8 ธ.ค. 66 KAMART XD @ 0.09 บาท จ่าย 12 ธ.ค. 66	HANA XD @ 0.50 บาท จ่าย 13 ธ.ค. 66 W XR 5:1 @ 1 บาท W XW 1(XR):1 @ ฟรี ขึ้น SP เพื่อใช้สิทธิครั้งสุดท้าย NCAP-W1 SCM-W1 ตั้งแต่ 28 พ.ย. - 21 ธ.ค. 66			TNH XD @ 0.60 บาท จ่าย 20 ธ.ค. 66

<https://www.kgieworld.co.th>

หมายเหตุ: 1. \*บริษัทอาจเป็นผู้ถือครองหุ้นสำคัญแสดงสิทธิของหุ้นพันธบัตรหลักทรัพย์นี้ / 2. เป้าพื้นฐาน หมายถึง ราคาเป้าหมายเชิงพื้นฐาน (Forecasted 12M Target price) ที่อ้างอิงจากบทวิเคราะห์ที่ปัจจัยพื้นฐานฉบับล่าสุดของฝ่ายวิจัยฯ / 3. เป้า Consensus หมายถึง ค่าเฉลี่ยของราคาเป้าหมายเชิงพื้นฐานที่จัดทำโดย Bloomberg consensus หรือ IAA Consensus

Disclaimer

บริษัทหลักทรัพย์ เคจีไอ (ประเทศไทย) จำกัด (มหาชน) ("บริษัท") มิได้ให้การรับรองใดๆ ถึงความถูกต้องและแท้จริงของข้อมูลในเอกสารนี้ ("ข้อมูล") ดังนั้นไม่ว่าจะด้วยเหตุใดก็ตาม บริษัทไม่ขอรับผิดชอบต่อความเสียหายในรายได้ หรือผลประโยชน์ใดๆ ทั้งทางตรงและทางอ้อมที่เกิดขึ้นจากการใช้ ข้อมูล และข้อมูลนี้มิได้จัดทำขึ้นเพื่อเป็นการชักชวนหรือชี้แนะให้ซื้อขายหลักทรัพย์ใดๆ ทั้งนี้ข้อมูลถูกจัดทำขึ้นจากแหล่งข้อมูลที่เป็นปัจจุบันและ บริษัทสงวนสิทธิในการแก้ไขข้อความใดๆ ในเอกสารนี้โดยมิได้ออกกล่าวล่วงหน้า

**ปฏิทินหุ้น (ต่อ)**

จันทร์	อังคาร	พุธ	พฤหัสบดี	ศุกร์
4 ธ.ค. 66	5 ธ.ค. 66	6 ธ.ค. 66	7 ธ.ค. 66	8 ธ.ค. 66
TRC XR 4:1 @ 0.2 บาท	วันคล้ายวันพระบรมราชสมภพ พระบาทสมเด็จพระบรมชนกาธิเบศร มหาภูมิพลอดุลยเดชมหาราช บรมนาถบพิตร วันชาติ และวันพ่อแห่งชาติ			
PORT-W3 ขึ้น SP เพื่อใช้สิทธิครั้งสุดท้าย ตั้งแต่ 4 - 28 ธ.ค. 66				
11 ธ.ค. 66	12 ธ.ค. 66	13 ธ.ค. 66	14 ธ.ค. 66	15 ธ.ค. 66
ชดเชยวันรัฐธรรมนุญ (วันอาทิตย์ที่ 10 ธันวาคม 2566)				BOFFICE
18 ธ.ค. 66	19 ธ.ค. 66	20 ธ.ค. 66	21 ธ.ค. 66	22 ธ.ค. 66
		GIFT XW 3:1 @ ฟรี  ขึ้น SP เพื่อใช้สิทธิครั้งสุดท้าย NOBLE-W2 SOLAR-W1 ตั้งแต่ 20 ธ.ค. 66 - 12 ม.ค. 67	HYDRO XR 1.5:1 @ 0.30 บาท HYDRO XW 2:1 @ 0.01 บาท	
25 ธ.ค. 66	26 ธ.ค. 66	27 ธ.ค. 66	28 ธ.ค. 66	29 ธ.ค. 66
		META XW 45:4 @ ฟรี		
1 ม.ค. 67	2 ม.ค. 67	3 ม.ค. 67	4 ม.ค. 67	5 ม.ค. 67
วันขึ้นปีใหม่	ชดเชยวันสิ้นปี (วันอาทิตย์ที่ 31 ธันวาคม 2566)	MACO XW 4:1 @ ฟรี	RS XW 10:1 @ ฟรี	
8 ม.ค. 67	9 ม.ค. 67	10 ม.ค. 67	11 ม.ค. 67	12 ม.ค. 67
15 ม.ค. 67	16 ม.ค. 67	17 ม.ค. 67	18 ม.ค. 67	19 ม.ค. 67
ที่มา : ตลาดหลักทรัพย์ฯ				ประจำวันที่ 14 พ.ย. 66
หมายเหตุ :				
IPO : หุ้นเข้าใหม่				
XD : ผู้ซื้อหลักทรัพย์ไม่ได้สิทธิรับเงินปันผล		XB : ผู้ซื้อหลักทรัพย์ไม่ได้สิทธิจองซื้อหุ้นออกใหม่ ในกรณีต่อไปนี้		
XE : วันปิดสมุดทะเบียนผู้ถือใบสำคัญแสดงสิทธิ เพื่อการใช้สิทธิแปลงสภาพก่อนกำหนด		- สิทธิจองซื้อหุ้นบริษัท ที่จัดสรรให้แก่ผู้ถือหุ้นสามัญ		
XR : ผู้ซื้อหลักทรัพย์ไม่ได้สิทธิจองซื้อหุ้นออกใหม่		- สิทธิจองซื้อหุ้นสามัญ ที่จัดสรรให้แก่ผู้ถือหุ้นบริษัท		
XT : ผู้ซื้อหลักทรัพย์ไม่ได้สิทธิรับใบสำคัญแสดงสิทธิในการซื้อหุ้นเพิ่มทุนที่เสนอสิทธิได้		- สิทธิในการจองซื้อหลักทรัพย์ที่เสนอขายให้แก่ประชาชนทั่วไป (Public Offering) โดยจัดสรรให้แก่ผู้ถือหุ้นเดิมของบริษัท		
XW : ผู้ซื้อหลักทรัพย์ไม่ได้สิทธิรับใบสำคัญแสดงสิทธิที่จะซื้อหลักทรัพย์		- สิทธิในการจองซื้อหลักทรัพย์ของบริษัทในเครือ		
XN : ผู้ซื้อหลักทรัพย์ไม่มีสิทธิในการรับเงินคืนจากการลดทุน				

<https://www.kgieworld.co.th>

หมายเหตุ: 1. "บริษัทอาจเป็นผู้ถือใบสำคัญแสดงสิทธิอนุพันธ์บนหลักทรัพย์นี้ / 2. เป้าพื้นฐาน หมายถึง ราคาเป้าหมายเชิงพื้นฐาน (Forecasted 12M Target price) ที่อ้างอิงจากบทวิเคราะห์ที่ปัจจัยพื้นฐานฉบับล่าสุดของฝ่ายวิจัย / 3. เป้า Consensus หมายถึง ค่าเฉลี่ยของราคาเป้าหมายเชิงพื้นฐานที่จัดทำโดย Bloomberg consensus หรือ IAA Consensus

**Disclaimer**

บริษัทหลักทรัพย์ เคจีไอ (ประเทศไทย) จำกัด (มหาชน) ("บริษัท") มิได้ให้การรับรองใดๆ ถึงความถูกต้องและแท้จริงของข้อมูลในเอกสารนี้ ("ข้อมูล") ดังนั้นไม่ว่าจะด้วยเหตุใดก็ตาม บริษัทไม่ขอรับผิดชอบต่อความเสียหายในรายได้ หรือผลประโยชน์ใดๆ ทั้งทางตรงและทางอ้อมที่เกิดขึ้นจากการใช้ ข้อมูล และข้อมูลนี้มิได้จัดทำขึ้นเพื่อเป็นการชักชวนหรือแนะนำให้ซื้อขายหลักทรัพย์ใดๆ ทั้งนี้ข้อมูลถูกจัดทำขึ้นจากแหล่งข้อมูลที่เป็นปัจจุบันและ บริษัทสงวนสิทธิในการแก้ไขข้อความใดๆ ในเอกสารนี้โดยมิได้ออกกล่าวล่วงหน้า

## รายชื่อหลักทรัพย์ที่สมาชิกต้องดำเนินการให้ลูกค้าวางเงินสดไว้ล่วงหน้ากับสมาชิกเต็มจำนวนที่จะซื้อ (Cash Balance)

รายชื่อหุ้น	วันที่เริ่มต้น	วันที่สิ้นสุด
KGEN	28/8/2023	15/9/2023
KGEN-W2	28/8/2023	15/9/2023
CMO	11/9/2023	29/9/2023

ที่มา: ตลาดหลักทรัพย์ฯ และ เคจี ไอ (ประเทศไทย)

#### Disclaimer

บริษัทหลักทรัพย์ เคจีไอ (ประเทศไทย) จำกัด (มหาชน) ("บริษัท") มิได้ให้การรับรองใดๆ ถึงความถูกต้องและแท้จริงของข้อมูลในเอกสารนี้ ("ข้อมูล") ดังนั้นไม่ว่าจะด้วยเหตุใดก็ตาม บริษัทไม่ขอรับผิดชอบต่อความเสียหายในรายได้ หรือผลประโยชน์ใดๆ ทั้งทางตรงและทางอ้อมที่เกิดขึ้นจากการใช้ ข้อมูล และข้อมูลนี้มิได้จัดทำขึ้นเพื่อการชักชวนหรือชี้แนะให้ซื้อขายหลักทรัพย์ใดๆ ทั้งนี้ข้อมูลถูกจัดทำขึ้นจากแหล่งข้อมูลที่เป็นปัจจุบันและ บริษัทสงวนสิทธิในการแก้ไขข้อความใดๆ ในเอกสารนี้โดยมิต้องบอกกล่าวล่วงหน้า

**รายงานผลสำรวจการกำกับดูแลกิจการบริษัทจดทะเบียน (CG Report)**

**บริษัทที่ได้คะแนนอยู่ในระดับ "ดีเลิศ ( Excellent )"** 

ชื่อย่อ	ชื่อบริษัท	ชื่อย่อ	ชื่อบริษัท	ชื่อย่อ	ชื่อบริษัท
AAV	บริษัท เอเชีย เออีซี	GLOBAL	บริษัท สยามโกลบอลเฮาส์	RATCH	บริษัท ราช กรุ๊ป
ADVANC	บริษัท แอดวานซ์ อินโฟร์ เซอร์วิส	GPSC	บริษัท โกลบอล เพาเวอร์ ซินเนอร์ยี	RBF	บริษัท อาร์ แอนด์ บี ฟู้ด ชัพพลาย
AMA	บริษัท อามา มาร์ริน	GULF	บริษัท กัลฟ์ เอ็นเนอร์จี ดีเวลลอปเม้นท์	SAT	บริษัท สมบูรณ์ แอ็ดวานซ์ เทคโนโลยี
AMATA	บริษัท อมตะ คอร์ปอเรชัน	HANA	บริษัท ฮานา ไรโครอิเล็กทรอนิกส์	SCB	บริษัท เอสซีบี เอกซ์
ANAN	บริษัท อนันดา ดีเวลลอปเม้นท์	HENG	บริษัท เฮงสลิซซิ่ง แอนด์ แคปิตอล	SCC	บริษัท ปูนซิเมนต์ไทย
AOT	บริษัท ท่าอากาศยานไทย	HMPRO	บริษัท โฮม โปรดักส์ เซ็นเตอร์	SCCC	บริษัท ปูนซิเมนต์นครหลวง
AP	บริษัท เอพี (ไทยแลนด์)	INTUCH	บริษัท อินทัช โฮลดิ้งส์	SCGP	บริษัท เอสซีจี แพคเกจจิ้ง
BAFS	บริษัท บริการเชื้อเพลิงการบินกรุงเทพ	IRPC	บริษัท ไออาร์พีซี	SEAFSCO	บริษัท ซีพีเอฟ
BAM	บริษัทบริหารสินทรัพย์ กรุงเทพพาณิชย์	IVL	บริษัท อินโตรามา เวเนเจอร์ส	SHT	บริษัท เอส โสเทอ แอนด์ รีเสิร์ช
BANPU	บริษัท บานปู	KBANK	ธนาคารกรุงไทย	SICR	บริษัท ซิลิคอน คราฟท์ เทคโนโลยี
BBL	ธนาคารกรุงเทพ	KCE	บริษัท เคซีอี อีเล็คโทรนิคส์	SMPC	บริษัท สหมิตรดั่งแก๊ส
BCP	บริษัท บางจาก คอร์ปอเรชัน	KEX	บริษัท เคเอ็กซ์เพรส (ประเทศไทย)	SNC	บริษัท เอส เอ็น ซี ฟอรัมเมอร์
BCPG	บริษัท บีซีพีจี	KKP	ธนาคารเกียรตินาคินภัทร	SPALI	บริษัท ศลาสัย
BDMS	บริษัท กรุงเทพดุสิตเวชการ	KTB	ธนาคารกรุงไทย	SPRC	บริษัท สดาร์ พีดีเรียม รีไฟน์นิง
BEM	บริษัท ทางด่วนและรถไฟฟ้ากรุงเทพ	KTC	บริษัท บัตรกรุงไทย	STEC	บริษัท ซีโน-ไทย เอ็นจิเนียริงแอนด์คอนสตรัคชัน
BGRIM	บริษัท บี.กริม เพาเวอร์	LPN	บริษัท แอล.พี.เอ็น.ดีเวลลอปเม้นท์	STGT	บริษัท ศรีศรีโกลด์ (ประเทศไทย)
BPP	บริษัท บานปู เพาเวอร์	MAJOR	บริษัท เมเจอร์ ซินีเพล็กซ์ กรุ๊ป	SUN	บริษัท ซันสวีท
BTS	บริษัท บีทีเอส กรุ๊ป โฮลดิ้งส์	MBK	บริษัท เอ็ม บี เค	SVI	บริษัท เอสวีไอ
CENDEL	บริษัท โรงแรมเซ็นทรัลพลาซา	MINT	บริษัท ไมเนอร์ อินเตอร์เนชั่นแนล	TACC	บริษัท ที.เอ.ซี. คอนซูเมอร์
CK	บริษัท ซี.การช่าง	MTC	บริษัท เมืองไทย แคปปิตอล	TCAP	บริษัท ทนธนาชาด
CKP	บริษัท ซีเค พาวเวอร์	OR	บริษัท อร. นวัตกรรม การผลิต	THCOM	บริษัท ไทยคม
COM7	บริษัท คอมเซเว่น	ORI	บริษัท อริจัน พร็อพเพอร์ตี้	TISCO	บริษัท ทีเอสโกไฟแนนเชียลกรุ๊ป
CPALL	บริษัท ซีพี ออลล์	OSP	บริษัท โอเอสสกา	TKN	บริษัท ทีเคเอ็นยู ฟู้ดแอนด์มาร์เก็ตติ้ง
CPAXT	บริษัท ซีพี แอ็กทีฟ	PLANB	บริษัท แพลน บี มีเดีย	TOP	บริษัท ไทยออยล์
CPF	บริษัท เจริญโภคภัณฑ์อาหาร	PSH	บริษัท พีชกา โซลดิ้ง	TTB	ธนาคารทหารไทยธนชาต
CPN	บริษัท เซ็นทรัลพัฒนา	PTG	บริษัท พีทีจี เอ็นเนอยี	TU	บริษัท ไทยยูเนียน กรุ๊ป
DELTA	บริษัท เดลต้า อีเล็คโทรนิคส์ (ประเทศไทย)	PTT	บริษัท ปตท.	VGI	บริษัท วีจีไอ
DOHOME	บริษัท ดูโฮม	PTTEP	บริษัท ปตท. สารวจและผลิตปิโตรเลียม	WHA	บริษัท ดับบลิวเอชเอ คอร์ปอเรชัน
EGCO	บริษัท เอลีคโอไฟฟ้	PTTGC	บริษัท พีทีที โกลบอล เคมิคอล	WHAUP	บริษัท ดับบลิวเอชเอ ยูทิลิตี้ส์ แอนด์ พาวเวอร์
GFPT	บริษัท จีเอฟพีที	PYLON	บริษัท ไพลอน	ZEN	บริษัท เซ็น คอร์ปอเรชัน กรุ๊ป
GGC	บริษัท โกลบอลกรีนเคมิคอล	QH	บริษัท ควอลิตี้เฮาส์		


**บริษัทที่ได้คะแนนอยู่ในระดับ "ดีมาก ( Very Good )"** 

ชื่อย่อ	ชื่อบริษัท	ชื่อย่อ	ชื่อบริษัท	ชื่อย่อ	ชื่อบริษัท
AEONTS	บริษัท อีออน ธนสัมพันธ์ (ไทยแลนด์)	JMT	บริษัท เจ เอ็ม ที เน็ทเวอร์ค เซอร์วิสเชิส	SFT	บริษัท ศรีฟู้ด (ประเทศไทย)
BCH	บริษัท บางกอก เชน ฮอสมิทอล	LH	บริษัท แลนด์แอนด์เฮาส์	SINGER	บริษัท ซิงเกอร์ประเทศไทย
BEC	บริษัท บีอีซี เวิลด์	M	บริษัท เอ็มเค เรสโตรองด์ กรุ๊ป	SMD	บริษัท เซนต์เมต
BH	บริษัท โรงพยาบาลบำรุงราษฎร์	MEGA	บริษัท เมกา ไฟฟ์ไซน์เอ็นชิ่ง	SNNP	บริษัท ศรีนาถพร มาร์เก็ตติ้ง
CBG	บริษัท คาร์บาวกรุ๊ป	NETBAY	บริษัท เน็ตเบย์	SPA	บริษัท สยามเนสส์กรุ๊ป
CHG	บริษัท โรงพยาบาลจุฬาลงกรณ์	PJW	บริษัท พีจีวีจิวเวลรี่พลาซาดิสค	TFG	บริษัท ไทยฟู้ดส์ กรุ๊ป
ERW	บริษัท ดี เวิลด์ กรุ๊ป	SAK	บริษัท สักคัตตียมสลิซซิ่ง	TIDLOR	บริษัท ทันดีลอร์
ESSO	บริษัท เอสโซ่ (ประเทศไทย)	SAPPE	บริษัท แซปเป้	TNP	บริษัท ธนพิริยะ
HUMAN	บริษัท ฮิวแมนิก้า	SAWAD	บริษัท ศรีสวัสดิ์ คอร์ปอเรชัน	UBE	บริษัท ยูบีเอ ไรโอ เทอานอล
IIG	บริษัท ไอแอนดีไอ กรุ๊ป	SFLEX	บริษัท สดาร์เฟล็กซ์	XO	บริษัท เอ็กซ์โอ ฟู้ด


**บริษัทที่ได้คะแนนอยู่ในระดับ "ดี ( Good )"** 

ชื่อย่อ	ชื่อบริษัท	ชื่อย่อ	ชื่อบริษัท	ชื่อย่อ	ชื่อบริษัท
AU	บริษัท ออฟเดอรั ยู	LPH	บริษัท โรงพยาบาล ลาดพร้าว	TPCH	บริษัท ทีพีซี เพาเวอร์สตีลดิ้ง
EKH	บริษัท เอกซ์การแพทย์	MENA	บริษัท มีนาทรานสปอร์ต		
JMART	บริษัท เจมาร์ท กรุ๊ป โฮลดิ้งส์	SISB	บริษัท เอสไอเอสบี		

**บริษัทที่ไม่ปรากฏชื่อในรายงาน CGR**

ชื่อย่อ	ชื่อบริษัท	ชื่อย่อ	ชื่อบริษัท	ชื่อย่อ	ชื่อบริษัท
BBGI	บริษัท บีบีจีไอ	NTSC	บริษัท นิวทริชั่น เอสซี	TGE	บริษัท ท่าอากาศยาน เอ็นเนอร์ยี
BTG	บริษัท เมทโกร	PLT	บริษัท พลัส มาร์ริน		
ITC	บริษัท ไอ-เทล คอร์ปอเรชัน	POS	บริษัท ไอ-เทล คอร์ปอเรชัน		

ที่มา: www.thai-iod.com

Disclaimer : การเปิดเผยผลการสำรวจของสมาคมส่งเสริมสถาบันกรรมการบริษัทไทย (IOD) ในเรื่องการกำกับดูแลกิจการ (Corporate Governance) นี้ เป็นการดำเนินการตามนโยบายของสำนักงานคณะกรรมการกำกับหลักทรัพย์และตลาดหลักทรัพย์ โดยการสำรวจของ IOD เป็นการสำรวจและประเมินจากข้อมูลของบริษัทจดทะเบียนในตลาดหลักทรัพย์แห่งประเทศไทย และตลาดหลักทรัพย์ เอ็มเอไอ (MAI) ที่มีการเปิดเผยต่อสาธารณะ และเป็นข้อมูลที่อยู่ภายใต้การคุ้มครองตามกฎหมายว่าด้วยการเข้าถึงได้ ดังนั้น ผลการสำรวจดังกล่าวจึงเป็นการนำเสนอในมุมมองของบุคคลภายนอก โดยไม่ได้เป็นการประเมินการปฏิบัติตาม และมิได้มีการใช้ข้อมูลภายในเพื่อการประเมิน ผลการสำรวจดังกล่าวเป็นการสำรวจ ณ วันที่ปรากฏในรายงานการกำกับดูแลกิจการของบริษัทจดทะเบียนไทยเท่านั้น ดังนั้น ผลการสำรวจจึงอาจเปลี่ยนแปลงได้ภายหลังวันดังกล่าว หรือเมื่อข้อมูลที่เกี่ยวข้องมีการเปลี่ยนแปลง ทั้งนี้ บริษัทหลักทรัพย์ เคจีไอ (ประเทศไทย) จำกัด (มหาชน) มิได้ยืนยัน ตรวจสอบ หรือรับรองถึงความถูกต้องครบถ้วนของผลการสำรวจดังกล่าวแต่อย่างใด

“บริษัทหลักทรัพย์ เคจีไอ ประเทศไทย (จำกัด) มหาชน” เป็นผู้จัดการการจัดจำหน่ายและรับประกัน การจำหน่ายหุ้นสามัญเพิ่มทุนของ บมจ. บีเจซี เฮฟวี่ อินดัสทรี (BJCHI), บมจ. นามง.เพอร์มินันต์ (NYT), บมจ. เอไอ เอนเนอร์ยี (AIE) และ บริษัท เอส พี วี ไอ (SPVI), โดยการจัดการนี้ออกสารฉบับนี้เพื่อวัตถุประสงค์ในการนำเสนอข้อมูลและบทวิเคราะห์เท่านั้น การตัดสินใจลงทุนขึ้นอยู่กับดุลยพินิจของนักลงทุน ผู้ลงทุนควรพิจารณาข้อมูลเกี่ยวกับผู้จัดจำหน่ายหลักทรัพย์ก่อนที่ จะมีการตัดสินใจลงทุน

บริษัทฯ ขอแสดงความหรืองานวิจัยที่เกี่ยวกับหลักทรัพย์ของบมจ.เอไอ เอนเนอร์ยี (AIE) เนื่องจากบริษัทฯ ได้เข้าร่วมเป็นผู้จัดจำหน่ายหลักทรัพย์ และ หลักทรัพย์ของ บมจ. เอเชียน อินชูเรเตอร์ (AI) ซึ่งเป็นบริษัทที่มีความเกี่ยวข้องกับหลักทรัพย์ AIE ที่บริษัทฯ รับจัดจำหน่ายเป็นการชั่วคราว ตั้งแต่วันที่ 2 ธ.ค. 2556 เป็นต้น ไปจนถึงวันปิดการเสนอขายหรือวันที่จัดหารุ่นส่วนเกินไตรมาสแล้วแต่กรณี

<https://www.kgiworld.co.th>

หมายเหตุ: 1. “บริษัทอาจเป็นผู้ถือครองในสำคัญแสดงสิทธิของหุ้นสามัญเพิ่มทุนหลักทรัพย์นี้ / 2. เป้าพื้นฐาน หมายถึง ราคาเป้าหมายเชิงพื้นฐาน (Forecasted 12M Target price) ที่อ้างอิงจากบทวิเคราะห์ที่วิจัยพื้นฐานฉบับล่าสุดของฝ่ายวิจัย / 3. เป้า Consensus หมายถึง ค่าเฉลี่ยของราคาเป้าหมายเชิงพื้นฐานที่จัดทำโดย Bloomberg consensus หรือ IAA Consensus

**Disclaimer**

บริษัทหลักทรัพย์ เคจีไอ (ประเทศไทย) จำกัด (มหาชน) (“บริษัท”) มิได้ให้การรับรองใดๆ ถึงความถูกต้องและแท้จริงของข้อมูลในเอกสารนี้ (“ข้อมูล”) ดังนั้นไม่ว่าจะด้วยเหตุใดก็ตาม บริษัทฯ ไม่ขอรับผิดชอบต่อความเสียหายใดๆ ไร่ หรือผลประโยชน์ใดๆ ทั้งทางตรงและทางอ้อมที่เกิดขึ้นจากการใช้ ข้อมูล และข้อมูลนี้มิได้จัดทำขึ้นเพื่อเป็นการชักชวนหรือชี้แนะให้ซื้อขายหลักทรัพย์ใดๆ ทั้งนี้ข้อมูลถูกจัดทำขึ้นจากแหล่งข้อมูลที่เป็นปัจจุบันและ บริษัทฯ สนับสนุนสิทธิในการแก้ไขข้อความใดๆ ในเอกสารนี้โดยไม่มีผลย้อนกลับ

## รายงานผลการประเมินโครงการประเมินการพัฒนาระดับการทุจริต (Anti-corruption Progress Indicator)

### ระดับ 5: ขยายผลสู่ผู้ที่เกี่ยวข้อง (Extended)

ชื่อย่อ	ชื่อบริษัท	ชื่อย่อ	ชื่อบริษัท	ชื่อย่อ	ชื่อบริษัท
ADVANC	บริษัท แอดวานซ์ อินโฟร์ เซอร์วิส	GLOBAL	บริษัท สยามโกลบอลเฮ้าส์	QH	บริษัท ควอลิตี้เฮ้าส์
ANAN	บริษัท อนันดา ดีเวลลอปเม้นท์ จำกัด	GPSC	บริษัท โกลบอล เพาเวอร์ ซินเนอร์ยี จำกัด	RATCH	บริษัท ผลิตไฟฟ้าราชบุรีโฮลดิ้ง
BBL	ธนาคารกรุงเทพ	HMPRO	บริษัท โฮม โปรดักส์ เซ็นเตอร์	ROBINS	บริษัท ห้างสรรพสินค้าโรบินสัน
BCH	บริษัท บางกอก เซ็น ฮอสพิทอล จำกัด	IRPC	บริษัท ไออาร์พีซี	SCC	บริษัท ปูนซิเมนต์ไทย จำกัด
BDMS	บริษัท กรุงเทพดุสิตเวชการ จำกัด	KBANK	ธนาคารกรุงไทย	SIRI	บริษัท เอสเอสไอ
BIGC	บริษัท บิ๊กซี ซูเปอร์เซ็นเตอร์	KCE	บริษัท เคซีอี อีเล็คโทรนิคส์	SPALI	บริษัท สุภาลัย
CK	บริษัท ข.การช่าง	KKP	ธนาคารเกียรตินาคิน	STEC	บริษัท ซี.ไอ.ไทย เอ็นจิเนียริ่งแอนด์คอนสตรัคชั่น จำกัด
DCC	บริษัท โดนาคัสเซรามิก	KTB	ธนาคารกรุงไทย	TCAP	บริษัท ทุนธนชาติ
DELTA	บริษัท เดลต้า อีเล็คโทรนิคส์ (ประเทศไทย)	LPH	บริษัท โรงพยาบาลลาดพร้าว จำกัด	TISCO	บริษัท ทีเอสไอไฟแนนเชียลกรุ๊ป
DRT	บริษัท กระเบื้องเคลือบดินเผาพร	PACE	บริษัท เพช ดีเวลลอปเม้นท์ คอร์ปอเรชั่น	TMT	บริษัท ต้ามเล็กไทย
EGCO	บริษัท ผลิตไฟฟ้า	PTT	บริษัท ปตท.	TOP	บริษัท ไทยออยล์
GFPT	บริษัท จีเอฟพีที	PTTGC	บริษัท พีทีที โกลบอล เคมิคอล		

### ระดับ 4: ได้รับการรับรอง (Certified)

ชื่อย่อ	ชื่อบริษัท	ชื่อย่อ	ชื่อบริษัท	ชื่อย่อ	ชื่อบริษัท
AAV	บริษัท เอเชีย เอวิชั่น	ERW	บริษัท ดี เวิร์ดวัน กรุ๊ป	SAPPE	บริษัท เซ็ปเป้ จำกัด
AP	บริษัท เอเชียแปซิฟิกเพอร์สเนล ดีเวลลอปเม้นท์	GLOW	บริษัท โกลว์ พลังงาน	SAWAD	บริษัท ศรีสวัสดิ์ พาวเวอร์ 1979 จำกัด
BA	บริษัท การบินกรุงเทพ จำกัด	GUNKUL	บริษัท กันกุลเอ็นจิเนียริง	SCB	ธนาคารไทยพาณิชย์
BANPU	บริษัท บ้านปู	ILINK	บริษัท อินเทอร์เน็ต คอมพิวเตอร์เน็ตเวิร์ก	SCN	บริษัท สแกน อินเตอร์ จำกัด
BCP	บริษัท บางจากปิโตรเลียม	KTC	บริษัท บัตรกรุงไทย	SEAFSCO	บริษัท ซีพีเอฟ
BH	บริษัท โรงพยาบาลบำรุงราษฎร์	LH	บริษัท แลนด์แอนด์เฮ้าส์	SVI	บริษัท เอสวีไอ
BJCHI	บริษัท บีจีซี เอที อินดัสทรี จำกัด	LPN	บริษัท แอล.พี.เอ็น.ดีเวลลอปเม้นท์	TASCO	บริษัท ทีพีทีเอสพี
CBG	บริษัท คาบวาทกรุ๊ป จำกัด	MAKRO	บริษัท สยามแม็คโคร	TKN	บริษัท ทีเคเอ็น อีเอส จำกัด
CENDEL	บริษัท เซ็นเดิลเทรดดิ้ง	MALEE	บริษัท มาลีสามพราน	TMB	ธนาคารทหารไทย
CHG	บริษัท โรงพยาบาลจุฬารัตน์ จำกัด	MINT	บริษัท ไมเนอร์ อินเตอร์เนชั่นแนล	TRT	บริษัท ทรูไทย
CKP	บริษัท ซีเค พาวเวอร์ จำกัด	MODERN	บริษัท โมเดิร์นเทรดกรุ๊ป	TRUE	บริษัท ทรู คอร์ปอเรชั่น
CPF	บริษัท เจริญโภคภัณฑ์อาหาร	NOK	บริษัท สายการบินนกแอร์ จำกัด	TVO	บริษัท น้ำมันพืชไทย
CPN	บริษัท เซ็นทรัลพัฒนา	PTTEP	บริษัท ปตท. สำรวจและผลิตปิโตรเลียม		
DTAC	บริษัท โทีที แอ็คเซ็ส คอมมูนิเคชั่น	PYLON	บริษัท ไพลอน		

### ระดับ 3: มีมาตรการป้องกัน (Established)

ชื่อย่อ	ชื่อบริษัท	ชื่อย่อ	ชื่อบริษัท	ชื่อย่อ	ชื่อบริษัท
BEM	บริษัท ทางด่วนและรถไฟฟ้ากรุงเทพ จำกัด	MTLS	บริษัท เมืองไทย ลิสซิ่ง จำกัด	SPRC	บริษัท สตราปิโตรเลียม ซีพีเอ็ม
CPALL	บริษัท ซีพี ออลล์	SCI	บริษัท เอสซีไอ ซิเมนต์ จำกัด		

### ไม่เปิดเผยหรือไม่มีนโยบาย

ชื่อย่อ	ชื่อบริษัท	ชื่อย่อ	ชื่อบริษัท	ชื่อย่อ	ชื่อบริษัท
AOT	บริษัท ท่าอากาศยานไทย	BPP	บริษัท บ้านปู เพาเวอร์ จำกัด	FN	บริษัท เฟนเอ็น ฟันด์เม้นท์ จำกัด
BCPG	บริษัท บีซีพีจี จำกัด	BTS	บริษัท บีทีเอส กรุ๊ป โฮลดิ้งส์	TPCH	บริษัท ทีพีซี เพาเวอร์โฮลดิ้ง จำกัด

ที่มา: [www.cgthailand.org](http://www.cgthailand.org)

Disclaimer: การเปิดเผยผลการประเมินดัชนีชี้วัดความคืบหน้าการป้องกันกรทุจริตคอร์รัปชัน (Anti-Corruption Progress Indicators) ของบริษัทจดทะเบียนในตลาดหลักทรัพย์แห่งประเทศไทยที่จัดทำโดยสถาบันที่ เกี่ยวข้องซึ่งมีการเปิดเผยโดยสำนักงานคณะกรรมการกำกับหลักทรัพย์และตลาดหลักทรัพย์ เป็นไปตามการตามนโยบายและตามแผนพัฒนาความยั่งยืนสำหรับบริษัทจดทะเบียน โดยผลการประเมินดังกล่าว สถาบันที่เกี่ยวข้องอาจมี ข้อมูลที่ได้รับจากบริษัทจดทะเบียนที่บริษัทจดทะเบียนได้ระบุในแบบแสดงข้อมูลเพื่อการประเมิน Anti-Corruption ซึ่งได้อ้างอิงข้อมูลมาจากแบบแสดงรายการข้อมูลประจำปี (แบบ 56-1) รายงานประจำปี (แบบ 56-2) หรือในเอกสารและ หรือรายงานอื่นที่เกี่ยวข้องของบริษัทจดทะเบียนแล้วแต่กรณี ดังนั้น ผลการประเมินดังกล่าวจึงเป็นการนำเสนอในมุมมองของสถาบันที่เกี่ยวข้องซึ่งเป็นคนกลางภายนอก โดยมิได้เป็นการประเมินการปฏิบัติของบริษัทจดทะเบียนในตลาด หลักทรัพย์แห่งประเทศไทย และมีได้ใช้ข้อมูลภายในเพื่อการประเมิน

เนื่องจากผลการประเมินดังกล่าวเป็นเพียงผลการประเมิน ณ วันที่ปรากฏในผลการประเมินเท่านั้น ดังนั้น ผลการประเมินจึงอาจเปลี่ยนแปลงได้ภายหลังวันดังกล่าว หรือเมื่อข้อมูลที่เกี่ยวข้องมีการเปลี่ยนแปลง ทั้งนี้ บริษัทหลักทรัพย์ เคจีไอ (ประเทศไทย) จำกัด (มหาชน) มิได้ยืนยัน ตรวจสอบ หรือรับรองความถูกต้องครบถ้วนของผลการประเมินดังกล่าวแต่อย่างใด

<https://www.kgiworld.co.th>

หมายเหตุ: 1. \*บริษัทอาจเป็นผู้ออกใบสำคัญแสดงสิทธิอนุพันธ์บนหลักทรัพย์นี้ / 2. เป้าพื้นฐาน หมายถึง ราคาเป้าหมายเชิงพื้นฐาน (Forecasted 12M Target price) ที่อ้างอิงจากวิเคราะห์ปัจจัยพื้นฐานฉบับล่าสุดของฝ่ายวิจัย / 3. เป้า Consensus หมายถึง ค่าเฉลี่ย ของราคาเป้าหมายพื้นฐานที่จัดทำโดย Bloomberg consensus หรือ IAA Consensus

#### Disclaimer

บริษัทหลักทรัพย์ เคจีไอ (ประเทศไทย) จำกัด (มหาชน) ("บริษัท") มิได้ให้การรับรองใดๆ ถึงความถูกต้องและแท้จริงของข้อมูลในเอกสารนี้ ("ข้อมูล") ดังนั้นไม่ว่าจะด้วยเหตุใดก็ตาม บริษัทไม่ขอ รับผิดชอบต่อความเสียหายในรายได้ หรือผลประโยชน์ใดๆ ทั้งทางตรงและทางอ้อมที่เกิดขึ้นจากการใช้ ข้อมูล และข้อมูลนี้มิได้จัดทำขึ้นเพื่อการชักชวนหรือชี้แนะให้ซื้อขายหลักทรัพย์ใดๆ ทั้งนี้ข้อมูลถูก จัดทำขึ้นจากแหล่งข้อมูลที่เป็นปัจจุบันและ บริษัทสงวนสิทธิในการแก้ไขข้อความใดๆในเอกสารนี้โดยมิต้องออกกล่าวอ้างหน้า