



Set Index Data

Open	1,391.47		
High	1,392.54		
Low	1,378.08		
Closed	1,387.13		
Chg.	-2.44		
%Chg.	-0.18		
Value (mn)	46,166.56		
P/E(x)	18.45	Up	150
P/BV(x)	1.34	Unchanged	142
Yield (%)	3.38	Down	357
Market Cap (mn)	17,047.72		

SET 50 -100 - MAI - Futures Index

	Closed	Chg	(%)
SET 50	861.39	0.91	0.11
SET 100	1,902.63	-0.69	-0.04
S50_CON	863.20	2.30	0.27
MAI Index	386.30	-7.47	-1.90

Trading Breakdown : Daily

(Bt,m)	Buy	Sell	Net
Institution	3,134.97	3,948.95	(813.98)
Broker Port	3,495.30	3,230.56	264.74
Foreign	24,037.54	24,098.50	(60.96)
Customer	15,490.12	14,879.93	610.19

Trading Breakdown : Month to Date

(Bt,m)	Buy	Sell	Net
Institution	39,882.53	33,328.80	6,553.73
Broker Port	29,061.42	29,051.59	9.83
Foreign	204,530.23	214,020.26	-9,490.03
Customer	122,008.23	119,081.76	2,926.47

World Markets Index

	Closed	Chg.	(%)
Dow Jones	34,337.87	54.77	0.16
NASDAQ	13,767.74	-30.37	-0.22
FTSE100	7,425.83	65.28	0.89
Nikkei	32,585.11	17.00	0.05
Hang Seng	17,426.21	222.95	1.30

Commodities

	Closed	Chg.	(%)
Oil: Brent	82.65	0.03	0.04
Oil: Nymex	78.43	-0.05	-0.06
Gold	1,946.25	0.50	0.03
ZINC	2,589.00	-9.00	-0.35
BDIY Index	1,655.00	12.00	0.73

Cash Balance

Analysts

Apichai Raomanachai
Fundamental and Technical Investment Analysis ID No. 002939
Tel 02-829-6999 Ext 2200
Email : apichai.ra@kfsec.co.th

Nopporn Chaykaew
Fundamental Analysis ID No. 043964
Tel 02-829-6999 Ext 2203
Email : noppoan.ch@kfsec.co.th

Nattawat Pooonthornsri
Fundamental Analysis ID No. 087077
Tel 02-829-6999 Ext 2204
Email : nattawat.po@kfsec.co.th

Market Wrap-Up

- SET วันที่ 13 พ.ย.66 ปิด -2.44 จุด อยู่ที่ 1,387.13 จุด มูลค่าการซื้อขาย 46,157 ลบ. ต่างชาติขาย 60 ลบ. สถาบันขาย 813 ลบ. พอร์ตโบรกซื้อ 264 ลบ. NVDR มียอดซื้อสุทธิอยู่ที่ 541 ลบ. มียอดซื้อสุทธิในหุ้น BANPU, JMART, AOT, KBANK, TOP และ มียอดขายสุทธิ BDMS, BBL, COM7, MINT, KTB มูลค่า Short Sales อยู่ที่ระดับ 4,178 ลบ. หุ้นที่มีปริมาณ Short สูงคือ THG-R, VNG, BTG โดยนักลงทุนต่างประเทศมีสถานะ Long ใน Index Futures จำนวน 13,905 สัญญา ยอดสะสมตั้งแต่ต้นปีต่างชาติ Short สุทธิรวม 280,959 สัญญา นักลงทุนต่างชาติขายพันธบัตรจำนวน 4,765 ลบ.
- ตลาดหุ้นสหรัฐฯ DJIA +0.16%, S&P500 -0.08%, Nasdaq -0.22% ได้แรงหนุนจากกลุ่มพลังงาน +0.7%, บริการสุขภาพ +0.6% ขณะที่กลุ่มสาธารณูปโภค -1.2% รอยางาน US CPI ต.ค. และการพิจารณาว่างบประมาณรายจ่าย ตลาดหุ้นยุโรป Stoxx600 +0.75% ได้แรงหนุนจากกลุ่มธนาคารอิตาลี +2.8% และกลุ่มพลังงาน +1.3%

Market View

- ตลาดหุ้นสหรัฐฯวันนี้ทรงตัว โดยค่าวันนี้ร้อยละงาน US CPI ต.ค. คาดจะลดตัวอยู่ที่ 3.3% & ก.ย. 3.7% YoY และ US Core CPI ต.ค. คาดทรงตัว 4.1% YoY เพื่อเป็นสัญญาณบ่งชี้เงินเฟ้อสหรัฐฯกำลังปรับลดลง ส่งผลให้ CME Fed Watch ที่โอกาส 86 % เฟดจะคงดอกเบี้ยที่ 5.25 - 5.50% ในการประชุม 13 ธ.ค. ขณะที่ Morgan Stanley คาดเฟดจะเริ่มลดดอกเบี้ยในช่วง มิ.ย. 67 และ Goldman Sachs คาดดอกเบี้ยสหรัฐฯได้ผ่านจุดสูงสุดแล้ว และคาดจะลดดอกเบี้ยในช่วง Q4/67 เป็นผลจากเศรษฐกิจสหรัฐฯคาดชะลอตัวแบบ Soft Landing ซึ่งเป็นผลบวกต่อตลาดหุ้นสหรัฐฯ สัปดาห์นี้ วันพุธติดตามยอดค้าปลีก US ต.ค. คาด -0.3% & ก.ย. 0.7% MoM, US PPI ต.ค. คาด 0.1% & ก.ย. 0.5% MoM และการหารือของ ปธ.สหรัฐฯ & จีน ในการประชุมเอเปก ขณะที่วันศุกร์เป็นเส้นตายการพิจารณาร่างงบประมาณสหรัฐฯ ส่วนตลาดหุ้นยุโรปวันนี้ได้แรงหนุนจากกลุ่มธนาคารอิตาลี และพลังงาน โดยวันนี้ติดตามตัวเลข GDP ยุโรป ไตรมาส Q3/66 คาด -0.1% & Q2/66 ที่ 0.2% QoQ และวันศุกร์ Euro CPI ต.ค. คาดที่ 2.9% & ก.ย. 4.3% YoY ขณะที่คริสติน ลาการ์ด ปธ. ECB เผยยังไม่พิจารณาการลดดอกเบี้ยในปีนี้เนื่องจากจากคาดการณ์เพื่ออยู่โรโซนยังทรงตัวระดับสูง ทางฝั่งดัชนีภูมิภาคเอเชียยกเว้นในทรงตัว รอยางาน US CPI กอปรกับ Moody's ได้ปรับลดอันดับเครดิตสหรัฐฯอยู่ที่ Aaa มุมมอง Negative จากภาวะขาดดุลการคลังอยู่ระดับสูง สัปดาห์นี้รอดตัวเลขเศรษฐกิจจีน เช่น ยอดค้าปลีก, ผลผลิตภาคอุตสาหกรรม และการลงทุนสินทรัพย์ถาวร สำหรับดัชนี SET วันนนี้ปิด -0.18% ปริมาณการซื้อขาย 4.6 หมื่น ลบ. สถาบันขาย 813 ลบ. ต่างชาติขาย 60 ลบ. โดยกลุ่ม รพ. -3.1% จาก Sell on Fact หลังรายงานงบ Q3/66 เช่นเดียวกับกลุ่มไฟแนนท์ JMT -10.7% หลังยอดเก็บเงินสดถูกหนี้ลดลง บ่งชี้ความสามารถชำระหนี้ของลูกหนี้อาจลดลง ขณะที่กลุ่มค้าปลีกถูกแรงขายจาก COM7 หลังกำไร Q3/66 ต่ำคาดจากการปิดปรับปรุงสาขา ส่วนประเด็นการหารือของนายกิตติรัตน์ ปธ.ที่ปรึกษาฯ ตลาดหุ้นกับ ตลท. ยืนยันไม่มีธุรกรรม Naked Short ขณะที่ FETCO จะหารือ ก.การคลังในการออกกองทุน ESG Fund เป็นรูปแบบคล้าย LTF เพื่อสนับสนุนเม็ดเงินลงทุนในตลาดหุ้น

Daily Strategy

- ประเมินดัชนี SET ทรงตัวในกรอบแนวรับ 1,380 แนวต้าน 1,400 - 1,405 ระหว่างรอดตัวเลขเงินเฟ้อสหรัฐฯ เน้นหาซื้อเก็งกำไรกลุ่มค้าปลีก CPALL, CRC, MC, CPN คาดประโยชน์จาก ม. E-Refund / AOT, BA ได้แรงหนุนในช่วงฤดูกาลท่องเที่ยว
- RBF* (ซื้อ / ราคาเป้าหมาย IAA Consensus 13.20 บาท) บริษัทรายงานกำไรสุทธิ 3Q66 ที่ 209 ล้านบาท +36%QoQ, +90%YoY ดีกว่าที่ตลาดคาด หนุนจากยอดขายทั้งในและต่างประเทศ โดยสินค้าในกลุ่ม Food coating (แป้งชุบทอด) และกลุ่ม Flavor & Fragrance (แต่สีกลิ่นรส) เติบโตดีทั้งคู่ ส่งให้ GPM ปรับตัวดีขึ้นเทียบทั้ง QoQ, YoY ส่วนแนวโน้ม 4Q66 จะเติบโตต่อเนื่องจากการส่งออกตลาดจีนและอินเดีย และได้านิสงค์จากต้นทุนแป้งสาลีที่ลดลง นอกจากนี้มีแผนขยายตลาดในต่างประเทศมากขึ้น ผ่านการการเปิดโรงงานใหม่ในอินโดนีเซีย 3Q66 และโรงงานในอินเดีย 1Q67 ทำให้มีกำลังการผลิตสินค้ากลุ่มแป้งชุบทอดมากขึ้น +70% และมีต้นทุนการผลิตที่ต่ำกว่าประเทศไทย ตลาดคาดกำไรปี 66-67 ที่ 657 ล้านบาท +36% และ 778 +18% ตามลำดับ
- ADVANC (ซื้อสะสม / ราคาเป้าหมายปี 67 257.00 บาท) กำไรสุทธิงวด 3Q66 อยู่ที่ 8,146 ลบ., +14%QoQ, +35%YoY ได้แรงหนุนจาก 1.รายได้ฝั่งบริการสามารถโตได้ดีโดยเฉพาะรายได้ธุรกิจ Fixed Broadband ที่ +6%QoQ, +19%YoY และ 2. Blended ARPU ที่สูงขึ้นจาก User ที่ migrate package มาเป็น 5G ขณะที่ในด้านค่าใช้จ่ายสามารถควบคุมได้ดีและได้อานิสงค์การแข่งขันที่ผ่อนคลายส่งผลให้ค่าใช้จ่ายด้านการตลาดลดลง สำหรับการดำเนินงานช่วงถัดไป คาดว่ายิ่งจะมีแรงบวกจาก package 5G ช่วยหนุน Blended ARPU ต่อเนื่อง นอกจากนี้ยังมีปัจจัยบวกจากการเข้าไปลงทุนใน TTTBB/JASIF โดย ปัจจุบัน เราประเมินกำไรสุทธิปี 66 และ 67 ของ ADVANC อยู่ที่ 28,208 ลบ. (+8.45%YoY) และ 30,917 ลบ. (+9.60%YoY) ตามลำดับ

ข้อมูลในเอกสารฉบับนี้ รวบรวมมาจากแหล่งข้อมูลที่น่าเชื่อถือ อย่างไรก็ดี บริษัทหลักทรัพย์ คิงส์ฟอร์ด จำกัด (มหาชน) ไม่สามารถที่จะยืนยันหรือรับรองความถูกต้องของข้อมูลเหล่านี้ได้ ไม่ว่าประการใด ๆ บทวิเคราะห์ในเอกสารนี้ จัดทำขึ้นโดยอ้างอิงหลักเกณฑ์ทางวิชาการเกี่ยวกับหลักการวิเคราะห์ และมิได้เป็นการชี้แนะ หรือเสนอแนะให้ซื้อหรือขายหลักทรัพย์ใด ๆ การตัดสินใจซื้อหรือขายหลักทรัพย์ใด ๆ ของผู้อ่าน ไม่ว่าจะเกิดจากการอ่านบทความในเอกสารนี้หรือไม่ก็ตาม ล้วนเป็นผลจากการใช้วิจารณญาณของผู้อ่าน โดยไม่มีส่วนเกี่ยวข้องกับคิงส์ฟอร์ด จำกัด (มหาชน) บริษัทหลักทรัพย์ คิงส์ฟอร์ด จำกัด (มหาชน) ไม่ว่ากรณีใด



Daily Key Factors

Oil Update(+) WTI ธ.ค. +\$1.09 อยู่ที่ \$78.26/บาร์เรล Brent ม.ค. +\$1.09 อยู่ที่ \$82.52/บาร์เรล ได้แรงหนุนหลัง Opec ปรับเพิ่มคาดการณ์อุปสงค์น้ำมันตลาดโลกปีนี้อยู่ที่ 2.46 ล.บาร์เรล/วัน & เดิมคาด 2.44 ล.บาร์เรล/วัน

Gold Update(+) Comex Gold ธ.ค.+\$12.50 อยู่ที่ \$1,950.20 /ออนซ์ ได้แรงหนุนจาก Dollar Index อ่อนค่า -0.21% อยู่ที่ 105.6405 และรอ US CPI ต.ค.

Fund Flow(-) Fund Flow ต่างชาติในตลาด TIP วานนี้ ขายสุทธิ -13.39 ล้านดอลลาร์สหรัฐ ขายหุ้นไทย -1.67 ล.ดอลลาร์สหรัฐ ขายหุ้นอินโดฯ -6.89 ขายหุ้นฟิลิปปินส์ -4.83 ล.ดอลลาร์สหรัฐ

- (0) ค่าเงินบาทเข้านี้อ่อนค่าอยู่ที่ 36.02 บาท/ดอลลาร์สหรัฐ
- (-) ผลตอบแทนพันธบัตรสหรัฐ 10 ปี ทรงตัวอยู่ที่ 4.656 %
- (+) ดัชนี BDI วานนี้ +12 จุด อยู่ที่ 1,655
- (-) BitCoin เข้านี้ -1.91% อยู่ที่ 36,405 ดอลลาร์สหรัฐ

Economic Calendar

ในประเทศ

- 20 พ.ย. สภาพัฒนาฯ แถลงตัวเลข GDP ไตรมาส 3/66 สัปดาห์ที่3 ส.อ.ท. แถลงดัชนีเชื่อมั่นภาคอุตสาหกรรม สัปดาห์ที่4 กระทรวงพาณิชย์ แถลงภาวะการค้าระหว่างประเทศ,การค้าชายแดน และการค้าผ่านแดน ส.อ.ท. แถลงยอดผลิตและส่งออกรถยนต์ รถจักรยานยนต์ และชิ้นส่วนยานยนต์

ต่างประเทศ

- 14 พ.ย. US ดัชนีราคาผู้บริโภค (CPI) (ต.ค.)
- 15 พ.ย. US ดัชนียอดขายปลีก (เดือนต่อเดือน) (ต.ค.)
US สิ้นค้าคงคลังน้ำมันดิบ
US ดัชนีราคาผู้ผลิต (PPI) (เดือนต่อเดือน) (ต.ค.)
- 16 พ.ย. US จำนวนคนที่ยื่นขอรับสวัสดิการว่างงานครั้งแรก
US ดัชนีภาคการผลิตจากธนาคารกลางรัฐฟิลาเดลเฟีย (พ.ย.)
- 17 พ.ย. EU ดัชนีราคาผู้บริโภค (CPI) (ปีต่อปี) (ต.ค.)
US รายงานจำนวนใบอนุญาตก่อสร้าง (ต.ค.)

Theme Strategy

- Theme ฟื้นเต้านปี 2566 ต้อนรับนักท่องเที่ยวต่างชาติฟื้นตัว
- (1) กลุ่มท่องเที่ยวและสินค้าการ ได้แก่ CENTEL*, ERW*, MINT*, SHR*, VRANDA*, SPA*
 - (2) กลุ่มขนส่งและบริการ ได้แก่ AOT, AAV, BA*, BAFS*, BEM*
 - (3) กลุ่มการอุปโภคบริโภค ได้แก่ CPALL, MAKRO*, GLOBAL*, HMPRO*, CPN*, CRC, COM7*, BEAUTY*, KAMART*, ICHI*, CBG*, SAPPE*, SNNP*
 - (4) กลุ่ม ร.พ.อิงผู้ป่วยต่างชาติ (นักท่องเที่ยวตะวันออกกลาง / จีน) ได้แก่ BDMS, BH*, EKH*, PR9*
 - (5) กลุ่มสื่อออนไลน์ (เพิ่มตามจำนวน Eyeball) ได้แก่ PLANB*
 - (6) กลุ่มธนาคารพาณิชย์ (ปรับขึ้นดอกเบี้ย สินเชื่อขยายตัว) ได้แก่ BBL, KTB*
 - (7) กลุ่มอสังหาฯ - นิคมอุตสาหกรรม (นักลงทุนจีน / ลงทุน EV ใน EEC) ได้แก่ ORI*, AMATA*, ROJNA*, WHA*, AP*, SC*

**หุ้นแนะนำเชิงกลยุทธ์ที่ยังไม่อยู่ใน Coverage ของฝ่ายวิจัย

Asset Allocation: Equity 50% Fixed Income 30% Alternative Investment etc. Gold 10% Cash 10%

Today Fundamental Research: -

Monthly Portfolio November 2023: MAJOR*, CPALL, PLANB*, BH, RBF*



แก้เชื่อมั่นหุ้นไทย วิโอสเนอทางออกหุ้นไทยน่าเป็นห่วง นายกช ให้ "กิตติรัตน์" นำทัพแก้ไข แต่ยังไม่พบถูกทุบด้วยชอร์ตเซล เดินหน้าให้ข้อมูลพิเศษเศรษฐกิจ จัดทำกองทุน ESG หนุนหุ้นระยะยาว ด้านวิโอส "ดร.นิเวศน์" ที่ยังไม่ช่วย เน้นต้องประกาศหนุนอย่างชัดเจน เน้นมั่งคั่ง นักลงทุน ขณะที่นักเทรดชื่อดัง "กระทรวง" มองชอร์ตเซลมีส่วนหนุนขาลง เปิดข้อมูลโบรกเกียร์ต่างชาติ มาร์เก็ตแอสซิสต์ KKPS, JPM ขายหนัก(ทันหุ้น)

BGRIM รุกเพิ่มพอร์ต หนุนถูกอนาคตแกร่งBGRIM กำไรแตะ 632 ล้านบาท โดด 2,428% ก๊าซลด-สวนFt-เพิ่มกำลังผลิต เดินหน้าขยายพอร์ตทั้งไทย-ต่างประเทศ ด้านโบรกมองกำไรโตเด่น ส่วนทางราคาหุ้นที่ผ่านมูเชื่อถือค่าไฟไม่กระทบมาร์จิ้นมากกว่าปัจจุบัน อยาลืมกฟผ. ยังแบกรับหนักอยู่ มีโอกาสเติบโตอนาคตเป้าปี 35 บาท(ทันหุ้น)

PTT กำไรดีด 252.66% Q4 น้ำมัน 85-90 ดอลลาร์PTT กำไรไตรมาส 3 และ 31,297.14 ล้านบาท เพิ่มขึ้น 252.66% รับกำไรจากสต็อกน้ำมัน ทั้งกลุ่ม 2 หมื่นล้านบาท โรงกลั่นปิโตรเคมีดีขึ้น ประเมินไตรมาส 4 เศรษฐกิจโลกถอย แต่น้ำมันยังแตะ 85-90 ดอลลาร์ โบรกมองก๊าซขาขึ้นปีหน้า เป้าหมาย 47.50 บาท(ทันหุ้น)

BEM รายได้เกินหมื่นล. 9 เดือนกำไรพุ่ง 43%BEM ประกาศงบไตรมาส 3/2566 มีกำไร 970 ล้านบาท เพิ่มขึ้น 12% กวาดรายได้กว่า 4,182 ล้านบาท เพิ่มขึ้น 12% ส่วน 9 เดือนกำไร 2,620 ล้านบาท เพิ่มขึ้น 43% และมีรายได้ทะลุ 1.2 หมื่นล้านบาท จากปริมาณผู้ใช้ทางด่วนและรถไฟฟ้า ยังคงมีการฟื้นตัวอย่างต่อเนื่องจากภาคเศรษฐกิจและภาคการท่องเที่ยว

EA ชูผลอีวี-แบตเตอรี่ทำเงิน Q4 ส่งอีก 600 คันEA ชูธุรกิจรถโดยสารไฟฟ้า และแบตเตอรี่โตเด่น โภจรายได้ 9 เดือนแรก กระโดด 505.34% และ 346.88% แนวไตรมาส 4/2566 โตต่อ ลุยส่งมอบรถเพิ่มกว่า 600 คัน ดีมานด์ใช้เติบโต ด้านธุรกิจโรงไฟฟ้าโต 21% มั่นใจรายได้รวมทั้งปีแตะ 3.3-3.5 หมื่นล้านบาท เผยบอร์ดอนุมัติซื้อหุ้นคืนวงเงิน 3 พันล้านบาท โบรกมองบวกจากการเติบโตของธุรกิจอีวี-แบตเตอรี่ เคาะเป้าหมาย 81 บาท

ITC แยมต้นออเดอร์พุ่ง ผลงานโค้งท้ายโตต่อITC มองอุตสาหกรรมไตรมาส 4/2566 ฟื้นตัวดีขึ้นต่อเนื่องจากไตรมาสก่อน หนุนยอดขายปลายปีพีคสุด ผู้บริหาร "พิชิตชัย วงศ์ปิยะ" ฟุ้งมีออเดอร์ล่วงหน้าในมือแล้วกว่า 90% ด้านราคาต้นทุนหนุนและโก๋หดตัว หนุนมาร์จิ้นยืนเหนือ 19% มั่นใจปี 2567 ยอดขายกลับมาเติบโตไม่น้อยกว่า 15% (ทันหุ้น)

AUCT เอ็นพีแอลพุ่งรถอื้อ กำไรโค้งสามทะยาน 40%AUCT โชว์ผลงานไตรมาส 3/2566 กวาดกำไรเข้าพอร์ต 93.87 ล้านบาท เพิ่มขึ้น 27.01 ล้านบาท เติบโต 40.4% ด้านบิกบอสส่งภาพรวมเศรษฐกิจเริ่มฟื้นตัว คาด NPL ขยายตัวหนุนปริมาณรถยนต์ไหลเข้าลานประมูลเทียบ เชื่อปีนี้ยอดสูงกว่าปีก่อน 10-20%(ทันหุ้น)

AS ผลงาน Q3 แกร่ง เกมออนไลน์ทำเงิน ส่งซิกไตรมาส 4 พิคAS เผยไตรมาส 3/2566 มีรายได้จากการดำเนินงาน 423.2 ล้านบาท และกำไรสุทธิ 82.6 ล้านบาท โต 33.5% และ 186.0% ตามลำดับ กลุ่มธุรกิจเกมออนไลน์หนุน พร้อมลุยตลาดเกม Web 3.0 เต็มตัว จับตาไตรมาส 4/2566 เติบโตของปี(ทันหุ้น)

AIS ไม่ต้องรอข้ามวัน! เซ็นซิ่ง 3BB พ่วง JASIF ดันมูลค่าหุ้นเพิ่ม 10 บาท เป้าหมายสูงสุด 262 บาท ADVANC มาไวเคลมไว! รับใบอนุญาตจากกสทช.ปีบ เซ็นซิ่ง 3BB-JASIF ปีบ ไม่ต้องรอให้ข้ามวัน ดันมูลค่าหุ้นเพิ่ม 10 บาท ปีหน้าบันทึกส่วนแบ่งกำไร 3BB กว่า 1,000 ล้านบาท "บล.กรุงศรี พัฒนาสิน" ให้ราคาเป้าหมายใหม่สูงสุด 262 บาท ฟากบล.กสิกรไทย อัฟราคา JASIF ใหม่ขึ้นเป็น 6.95 บาท จากเดิมให้ไว้ 6.20 บาท(ข่าวหุ้น)

ปตท.กำไร 3 หมื่นล้าน! โรงกลั่นปิโตรเพิ่มแรงปตท.งบ Q3/66 ดีเกินคาด ทะลุ 3 หมื่นล้านบาท พุ่งกระชูด 252.64% จากธุรกิจปิโตรเคมีและโรงกลั่นฟื้นตัวแรง รวมทั้งธุรกิจในเครือสำรวจและผลิต ก๊าซ น้ำมันและค่าปลีกเติบโตดี 9 เดือนแรกกำไร 7.9 หมื่นล้านบาท ทั้งปี 66 มีลุ้นกำไรเกิน 1 แสนล้านบาท ราคาเป้าหมายเฉลี่ย 38.59 บาท จาก 17 โบรกเกอร์(ข่าวหุ้น)

SAPPE แจ่ม กำไร 319 ล้าน ออลไทยใหม่!SAPPE ประกาศงบไตรมาส 3/66 ทำออลไทยใหม่ กำไรสุทธิ 319.11 ล้านบาท ดัน 9 เดือนกำไรสุทธิพุ่ง 81.7% หลังยอดขายในและต่างประเทศเติบโตดี เผยออกผลิตภัณฑ์ใหม่แล้ว 14 รายการ ผู้บริหารมั่นใจปีนี้เติบโต 30-35%(ข่าวหุ้น)

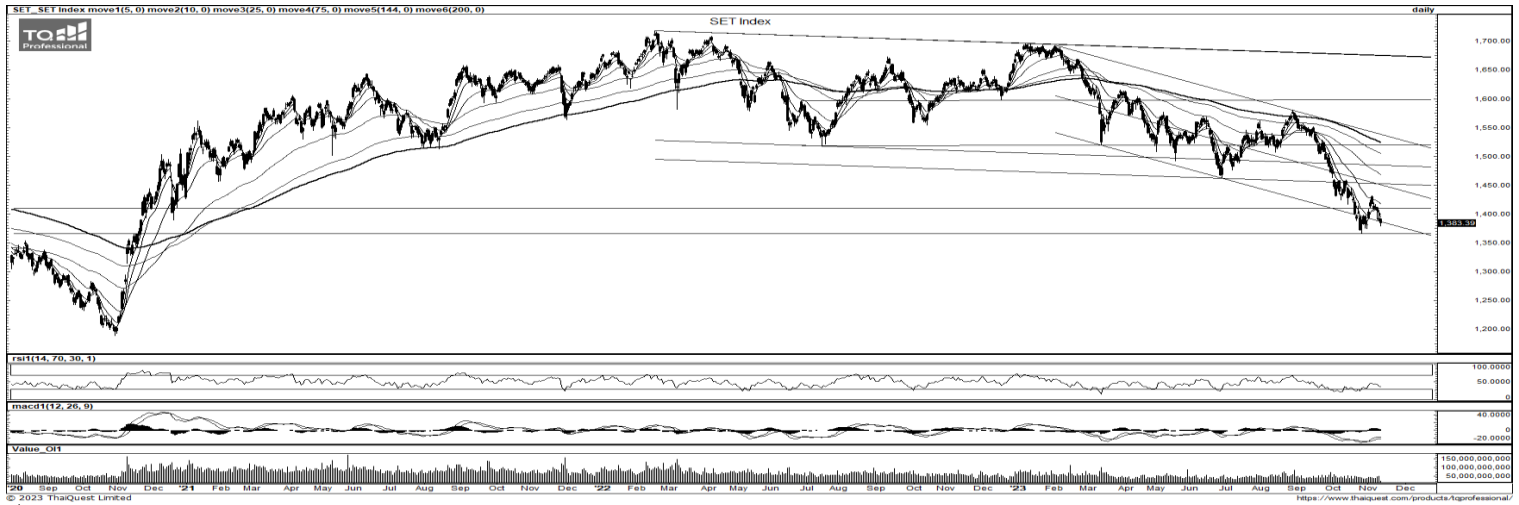
BA พลิกกำไร 1.9 พันล้าน บันผลระหว่างกาล 0.50 บ."การบินกรุงเทพ" โชว์ผลงานไตรมาส 3/66 พลิกกำไร 1,910 ล้านบาท เนื่องจากรายได้ค่าบัตรโดยสารพุ่ง 39.8% รวมทั้งรายได้จากบริการภาคพื้นเพิ่มสูงจากเที่ยวบินที่ให้บริการและเงินปันผลกว่า 339.7 ล้านบาท ส่วนใหญ่จากหุ้น BDMS ล่าสุดทำเซอร์ไพรส์จ่ายปันผลเร็วกว่าคาด 0.50 บาทต่อหุ้น ขึ้น XD 24 พ.ย.นี้ หลังล้างขาดทุนสะสมเกลี้ยง และมีกำไรสะสมกว่า 1.9 พันล้านบาท ราคาเป้าหมาย 19.59 บาท(ข่าวหุ้น)

'ปิกิรม' กำไรตามนัด! Q4 จ่ายไฟเพิ่ม 280 MWBGRIM พลิกกำไร Q3/66 กว่า 344 ล้านบาท ตามคาด จากผลดำเนินงานโรงไฟฟ้าอุตสาหกรรมฟื้นตัว ขณะที่ต้นทุนก๊าซธรรมชาติลดลง ส่วนไตรมาส 4/66 เดินหน้า COD โรงไฟฟ้า BGPAT 2 และ BGPAT 3 กำลังผลิตรวม 280 MW ทั้งปีจ่ายไฟกำไร 2.1 พันล้านบาท เพิ่มขึ้น 459% ราคาเป้าหมาย 37 บาท(ข่าวหุ้น)

ตั้ง 'ไต้ง' ถก 'ก.ล.ต.-ตลท.' คุ่มเข้ม Naked Short Sellingนายกช ตั้ง "กิตติรัตน์ ณ ระนอง" หรือสำนักงาน ก.ล.ต.-ตลท.หลักทรัพย์ฯ หลังหุ้นไทยลงต่อเนื่อง ด้าน "กิตติรัตน์" เผยอาจมีการเพิ่มคุมเข้ม Naked Short Selling ส่วนวันนี้ คลัง และ FETCO เตรียมยกออกกองทุนประหยัดภาษีรูปแบบเดียวกับ LTF โบรกฯ มองเป็นภาพรวมต่อหุ้นไทยในระยะกลางถึงยาว(ข่าวหุ้น)

SIRI กำไร 9 เดือน 4,760 ล้าน โต 91% เล็งเปิด 22 โครงการมูลค่ารวม 3.6 หมื่นล้าน"แสนสิริ" พอร์มสวย! ประกาศไตรมาส 3/66 ฟื้นกำไรสุทธิ 1,557.33 ล้านบาท เพิ่มขึ้น 22.8% หนุน 9 เดือนปีนี้ เบ่งกำไรสุทธิ 4,760.26 ล้านบาท โตขึ้น 91.3% หลังรายได้ทุกกลุ่มธุรกิจเพิ่มขึ้น ย้ำเป้ารายได้ปีนี้ 40,000 ล้านบาท เล็งเปิดตัว 22 โครงการ มูลค่ารวม 36,000 ล้านบาท(ข่าวหุ้น)

ข้อมูลในเอกสารฉบับนี้ รวบรวมมาจากแหล่งข้อมูลที่น่าเชื่อถือ อย่างไรก็ดี บริษัทหลักทรัพย์ คิงส์ฟอร์ด จำกัด (มหาชน) ไม่สามารถที่จะยืนยันหรือรับรองความถูกต้องของข้อมูลเหล่านี้ได้ ไม่ว่าประการใด ๆ บทวิเคราะห์ในเอกสารนี้ จัดทำขึ้นโดยอ้างอิงหลักเกณฑ์ทางวิชาการเกี่ยวกับหลักการวิเคราะห์ และไม่ได้เป็นการชี้นำ หรือเสนอแนะให้ซื้อหรือขายหลักทรัพย์ใด ๆ การตัดสินใจซื้อหรือขายหลักทรัพย์ใด ๆ ของผู้อ่าน ไม่ว่าจะเกิดจากการอ่านบทความในเอกสารนี้หรือไม่ก็ตาม ล้วนเป็นผลจากการใช้วิจารณญาณของผู้อ่าน โดยไม่มีส่วนเกี่ยวข้องกับคิงส์ฟอร์ด จำกัด บริษัทหลักทรัพย์ คิงส์ฟอร์ด จำกัด (มหาชน) ไม่ว่ากรณีใด



ที่มา: TQ Professional, Day

SET Daily: ขึ้นขายลงซื้อ

Resistance 1,400 - 1,410

Support 1,380 - 1,370

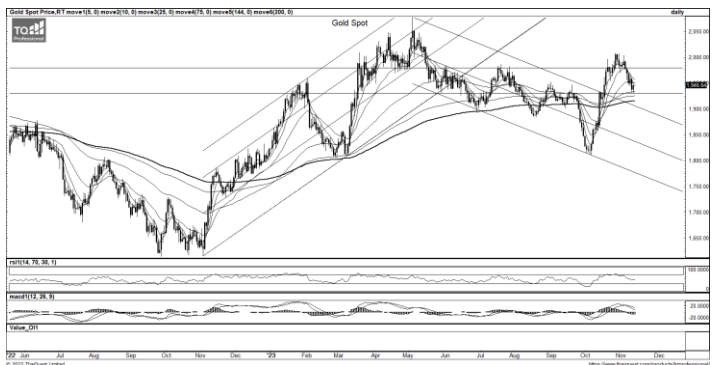
กลยุทธ์การลงทุน SET Index สลับย่อตัวภายใต้อิทธิพลของเส้น EMA10 วัน ช่วงสั้นคาดแกว่งซิกแซกลงมาสร้างฐาน เน้นจับจังหวะขึ้นขายลงซื้อ วางแนวต้าน 1,400/1,410 แนวรับ 1,380/1,370



ที่มา: TQ Professional, TF weekly

SET Weekly: Sideways down

กลยุทธ์การลงทุน ระวังกลางติดตามข้อมูลทางเศรษฐกิจที่จะส่งผลกระทบต่อการตัดสินใจเรื่องนโยบายดอกเบี้ยของธนาคารกลางหลัก อย่างไรก็ตามเงินเฟ้อพื้นฐานที่ยังคงอยู่สูงกว่าเป้าหมาย อาจจำเป็นต้องคงดอกเบี้ยในระดับสูงยาวนานขึ้น ในทางเทคนิค TF weekly แท่งเทียนรายสัปดาห์มีสัญญาณฟื้นตัวภายในกรอบ sideways down ประเมินกรอบการเคลื่อนไหว แนวต้าน 1,460/1,480 แนวรับ 1,370/1,350 จุด



ที่มา: TQ Professional, TF daily

Gold Spot: ทอยยพักฐาน

กลยุทธ์การลงทุน Gold Spot พักตัวต่อเนื่องจากความกังวลเรื่องดอกเบี้ยสหรัฐฯ // แท่งเทียนถอยลงมาที่ EMA75 วัน ตามด้วยสัญญาณ MACD / RSI ที่ไรยตัว ช่วงสั้นหากกลับไปยืน US\$1,950/Oz ไม่ได้ เลือกลง Trading ผัง Short ดูแนวรับ US\$1,925-1,915/Oz แนวต้าน US\$1,950-1,960/Oz

Resistance 1,950 - 1,960

Support 1,925 - 1,915

Technical Analyst

Apichai Raomanachai No. 002939

Asst. Technical Analyst

Noppom Chaykaew No. 043964

ข้อมูลในเอกสารฉบับนี้ รวบรวมมาจากแหล่งข้อมูลที่น่าเชื่อถือ อย่างไรก็ดี บริษัทหลักทรัพย์ คิงส์ฟอร์ด จำกัด (มหาชน) ไม่สามารถที่จะยืนยันหรือรับรองความถูกต้องของข้อมูลเหล่านั้นได้ ไม่ว่าประการใด ๆ บทวิเคราะห์ในเอกสารนี้ จัดทำขึ้นโดยอ้างอิงหลักเกณฑ์ทางวิชาการเกี่ยวกับหลักการวิเคราะห์ และมีได้เป็นการชี้แนะ หรือเสนอแนะให้ซื้อหรือขายหลักทรัพย์ใด ๆ การตัดสินใจซื้อหรือขายหลักทรัพย์ใด ๆ ของผู้อ่าน ไม่ว่าจะเกิดจากการอ่านบทความในเอกสารนี้หรือไม่ก็ตาม ล้วนเป็นผลจากการใช้วิจารณญาณของผู้อ่าน โดยไม่มีส่วนเกี่ยวข้องกับหรือพยานผู้ใด ๆ กับ บริษัทหลักทรัพย์ คิงส์ฟอร์ด จำกัด(มหาชน) ไม่ว่ากรณีใด



ที่มา ; TQ Professional

BCP

Resistance 42.75-43.75

Support 41.00

แนะนำเก็งกำไร แท่งเทียนแกว่งขึ้นในลักษณะ sideways up ด้านปริมาณการซื้อขายเข้าสะสม ส่วน MACD / RSI ส่งสัญญาณบวก เบื้องต้นคาดการณ์การปรับตัวขึ้นต่อ โดยมีแนวต้านบริเวณ 42.75-43.75 บาท ส่วนแนวรับ 41.00 บาท และ Stop Loss ที่ 40.00 บาท



ที่มา ; TQ Professional

MENA

Resistance 2.28

Support 1.99

แนะนำเก็งกำไร แท่งเทียนขยับฟื้นตัวแรง พร้อมปริมาณการซื้อขายเข้าสะสม ส่วน Indicator MACD / RSI มีแนวโน้มเป็นบวก เบื้องต้นหาก Breakout ได้คาดการณ์การขึ้นต่อ โดยมีแนวต้าน 2.28 บาท แนวรับ 1.99 บาท ส่วนจุด Stop Loss 1.95 บาท



ที่มา ; TQ Professional

RBF

Resistance 12.80

Support 11.60

แนะนำเก็งกำไร แท่งเทียนทยอยแกว่งตัวขึ้นผ่าน EMA200 วัน ด้านปริมาณการซื้อขายเข้าสะสม ส่วน MACD / RSI อยู่ในทิศทางบวก เบื้องต้นคาดการณ์การขยับขึ้นต่อ โดยมีแนวต้านถัดไป 12.80 บาท ส่วนแนวรับ 11.60 บาท และ Stop Loss ที่ 11.40 บาท

Technical Analyst

Apichai Raomanachai No. 002939

Asst. Technical Analyst

Nopporn Chaykaew No. 043964

SET50 Index Futures



KINGSFORD

วันอังคารที่ 14 พฤศจิกายน พ.ศ. 2566



ที่มา: Kingsford Research

ภาพการลงทุในระยะสั้น

S50Z23 ปิดที่ 862.80 จุด ปรับตัวเพิ่มขึ้น 3.2 จุด หรือ +0.37% S50Z23 มีลักษณะการเคลื่อนไหวแบบ Sideway Down มีการเคลื่อนไหวอยู่ในกรอบโดยมีแนวรับอยู่ที่ 855 จุด และมีแนวต้านที่บริเวณ 870 จุด ส่วน Indicator อย่าง RSI กลับมาอยู่ในโซนขาลงโดยยังคงเกาะอยู่ใกล้โซนการกลับตัวขาขึ้น ส่วน MACD ยังอยู่ในโซนขาลงมีแรงทากขึ้นในการปรับตัวเข้าใกล้โซนขาขึ้น ซึ่งในระยะสั้นมองว่าจะมีการเคลื่อนไหวในลักษณะ Sideway กลยุทธ์ใช้ 855 เป็นเกณฑ์ หากสามารถยืนเหนือได้เน้น Long จะได้เปรียบกว่า หากหลุดเลือกฝั่ง Short จะเป็นฝั่งที่ได้เปรียบกว่า



ที่มา: Kingsford Research

ภาพการลงทุในระยะยาว

สำหรับภาพรายสัปดาห์แนะนำ Long 1/3 Port แห่งเทียนรายสัปดาห์ของ SET 50 INDEX FUTURE สัปดาห์นี้เปิดใกล้ค่าต่ำสุดของแท่งเทียนก่อนหน้าและมีการปรับตัวลงต่ำกว่า แต่ก็สามารถกลับมายืนเหนือ 860จุดได้ ส่วน Indicator เป็นลักษณะการสนับสนุนแนวโน้มขาลง การเคลื่อนไหวจะเป็นในลักษณะ Sideway ต่อเพื่อเป็นการสะสมกำลังในการเลือกข้างต่อไปถ้าวัดจากที่เคยทำลักษณะนี้ อาจจะได้เป็นการเลือกข้างในช่วงปลายสัปดาห์นี้ หรือสัปดาห์หน้า มองแนวต้านอยู่ที่ 890 จุด มีแนวรับ และจุด Stoploss ที่ 855 จุด ใช้ 855 จุด หากหลุดการ ควรปิดสถานะ Long และเน้นการ Trading จะได้เปรียบกว่า หากยังสามารถผ่าน 890 จุด ไปได้แนะนำ Long 2/3 Part จะได้เปรียบกว่า

Market Overview

นักลงทุนต่างชาติ Long สุทธิ 13,905 สัญญา ส่วนยอดสะสมประจำเดือน พ.ย. มี ยอด Long สุทธิ 14,892 สัญญา และยอดสะสม ปี 2566 เป็นยอด Short สุทธิ -280,959 สัญญา ในส่วนของตลาดหุ้นสหรัฐเมื่อวานนี้มาดชนี DJIA ปิดที่ +0.16%, ดัชนี S&P500 ปิดที่ -0.08% และ ดัชนี Nasdaq ปิดที่ -0.22% กระทรวงแรงงานสหรัฐมีกำหนดเปิดเผยดัชนีราคาผู้บริโภค (CPI) ซึ่งเป็นมาตรวัดเงินเฟ้อจากการใช้จ่ายของผู้บริโภค ในวันที่ (14 พ.ย.) ขณะที่นักวิเคราะห์คาดการณ์ว่า ดัชนี CPI ทั่วไป (Headline CPI) ซึ่งรวมหมวดอาหารและพลังงาน จะเพิ่มขึ้น 3.3% ในเดือน.ค. เมื่อเทียบรายปี ซึ่งชะลอลงจากเดือนก.ย.ที่ปรับตัวขึ้น 3.7% และคาดว่าดัชนี CPI พื้นฐาน (Core CPI) ซึ่งไม่นับรวมหมวดอาหารและพลังงาน จะปรับตัวขึ้น 4.1% ในเดือน.ค. เมื่อเทียบรายปี ไม่เปลี่ยนแปลงจากเดือนก.ย. ข้อมูลล่าสุดจาก FedWatch Tool ของ CME Group บ่งชี้ว่า นักลงทุนให้น้ำหนักเกือบ 86% ที่เฟดจะคงอัตราดอกเบี้ยที่ระดับ 5.25-5.50% ในการประชุมวันที่ 12-13 ธ.ค. นอกเหนือจากข้อมูลเงินเฟ้อแล้ว นักลงทุนยังจับตาสภาองค์การสหรัฐซึ่งกำลังเร่งผลักดันร่างกฎหมายงบประมาณเพื่อช่วยให้หน่วยงานของรัฐบาลสหรัฐสามารถหลีกเลี่ยงการปิดดำเนินงานหรือชัตดาวน์ ได้ทันกำหนดเส้นตายในวันศุกร์ที่ 17 พ.ย. นี้ โดยนายไมค์ จอห์นสัน ประธานสภาผู้แทนราษฎรสหรัฐได้นำเสนอร่างงบประมาณการใช้จ่ายในด้านต่าง ๆ แต่ไม่รวมถึงการจัดสรรงบประมาณเพิ่มเติมเพื่อช่วยเหลือยูเครนและอิสราเอล การเสนอร่างงบประมาณการใช้จ่ายของนายจอห์นสัน มีขึ้นเพียงวันเดียวหลังจากมูตัสประกาศลดแนวโน้มอันดับความน่าเชื่อถือของรัฐบาลสหรัฐสู่ “เชิงลบ” จาก “มีเสถียรภาพ” เมื่อวันศุกร์ที่ผ่านมา (10 พ.ย.) โดยมูตัสคาดการณ์ว่า การขาดดุล

	Close	Change	Volume	OI
SET50	861.39	0.9	1,420,909,200	595,290
S50X23	863.20	2.3	86	92
S50Z23	862.80	3.2	275,648	604,828
S50F24	861.00	2.3	77	212
S50H24	860.50	3.3	31,455	74,905

Source: TQ Pro

	Last	Support	Resistance
SET50	861.39	855	870
S50Z23	862.80	855	870
S50H24	860.50	855	870

Source: Kingsford Securities

Volume by Investors	SET (Million Bath)	Index Futures (Contracts)
Local Institutions	-813.98	-6,178
Foreign	-60.96	13,905
Local Investor	610.19	-7,727

ข้อมูลในเอกสารฉบับนี้ รวบรวมมาจากแหล่งข้อมูลที่น่าเชื่อถือ อย่างไรก็ดี บริษัทหลักทรัพย์ คิงส์ฟอร์ด จำกัด (มหาชน) ไม่สามารถที่จะยืนยันหรือรับรองความถูกต้องของข้อมูลเหล่านี้ได้ ไม่ว่าประการใด ๆ บทวิเคราะห์ในเอกสารนี้ จัดทำขึ้นโดยอ้างอิง หลักเกณฑ์ทางวิชาการเกี่ยวกับหลักการวิเคราะห์ และมีได้เป็นการชี้แนะ หรือเสนอแนะให้ซื้อหรือขายหลักทรัพย์ใด ๆ การตัดสินใจซื้อหรือขายหลักทรัพย์ใด ๆ ของผู้อ่าน ไม่ว่าจะเกิดจากการอ่านบทความในเอกสารนี้หรือไม่ก็ตาม ล้วนเป็นผลจากการใช้ วิจารณญาณของผู้อ่าน โดยไม่มีส่วนเกี่ยวข้องกับหรือพันธะผูกพันใด ๆ กับ บริษัทหลักทรัพย์ คิงส์ฟอร์ด จำกัด (มหาชน) ไม่ว่ากรณีใด

SET50 Index Futures



KINGSFORD

Series	Close	Chg	Vol. Contracts	OI	OI Chg	Theoretical	Basis	Daly Left	LTD
S50X23	863.20	2.3	86	105	-13	861.28	1.81	15	29/11/2023
S50Z23	862.80	3.2	275,648	501,046	103,782	861.07	1.41	44	28/12/2023
S50F24	861.00	2.3	77	177	0	860.83	-0.39	77	30/1/2024
S50H24	860.50	3.3	31,455	63,626	35	860.40	-0.89	135	28/3/2024
S50M24	858.70	3.2	5,961	26,825	11,279	859.74	-2.69	226	27/6/2024

Currency Futures



ที่มา: Kingsford Research

ภาพการลงทุในระยะสั้น

เข้านี้ dollar index อยู่ที่ 105.66 จุด แข็งค่าขึ้น 0.02% โดยที่ USDZ23 เมื่อวานนี้ที่ผ่านมามีปิดก่อนค่า 0.15 บาท/ USD ค่าเงินในระยะสั้นมีการปรับตัวลดลงโดยปรับตัวต่ำกว่า EMA 10วัน ส่วน Indicator สนับสนุนในแนวโน้มขาขึ้น โดย RSI ปรับตัวลงมาต่ำกว่าเขต Overbought ซึ่งส่งผลให้ในระยะสั้นค่าเงินจะมีการเคลื่อนไหวในลักษณะปรับตัว Sideway มองกรอบการเคลื่อนไหวของ USDZ23 อยู่ที่แนวรับ 35.60 และมีแนวต้านที่ 36.00 ใช้ 35.60 เป็นเกณฑ์ในการเลือกข้างหากสามารถยืนเหนือ 35.60 ได้เปิดสถานะ Long จะเป็นฝั่งได้เปรียบกว่า หากยืนไม่ได้รับการ Short จะได้เปรียบกว่า

	Last	Change	Volume	OI
USDZ23	35.97	0.22	174	9,435
USDZ23	35.85	0.12	33,835	84,253
USDF24	35.75	0.15	5	3,952
USDH24	35.55	0.14	5,809	23,142

Source: TQ Pro

	Last	Support	Resistance
RTXUSTB	35.98	35.80	36.00
USDZ23	35.85	35.60	36.00
USDH24	35.55	35.30	35.60

Source: Kingsford Securities

Apichai Raomanachai

Fundamental and Technical Investment Analysis

ID No. 002939 Tel 02-829-6999 Ext 2200

Email : apichai.ra@kfsec.co.th

Nut Kaewborisutsakul

Assistant Investment Analyst

ข้อมูลในเอกสารฉบับนี้ รวบรวมมาจากแหล่งข้อมูลที่น่าเชื่อถือ อย่างไรก็ดี บริษัทหลักทรัพย์ คิงส์ฟอร์ด จำกัด (มหาชน) ไม่สามารถที่จะยืนยันหรือรับรองความถูกต้องของข้อมูลเหล่านี้ได้ ไม่ว่าประการใด ๆ บทวิเคราะห์ในเอกสารนี้ จัดทำขึ้นโดยอ้างอิงหลักเกณฑ์ทางวิชาการเกี่ยวกับหลักการวิเคราะห์ และมีได้เป็นการชี้แนะ หรือเสนอแนะให้ซื้อหรือขายหลักทรัพย์ใด ๆ การตัดสินใจซื้อหรือขายหลักทรัพย์ใด ๆ ของผู้อ่าน ไม่ว่าจะเกิดจากการอ่านบทความในเอกสารนี้หรือไม่ก็ตาม ล้วนเป็นผลจากการใช้วิจารณญาณของผู้อ่าน โดยไม่มีส่วนเกี่ยวข้องกับหรือผูกพันใด ๆ กับ บริษัทหลักทรัพย์ คิงส์ฟอร์ด จำกัด (มหาชน) ไม่ว่ากรณีใด



Most Active Grainer (%chg)

Rank	STOCK	OI	Price Chg (20 Working Days)
1	GLOBAL	2,497	15.33%
2	TASCO	1,738	15.15%
3	MAJOR	1,082	9.86%
4	EPG	3,216	7.52%
5	CPN	1,460	5.98%
6	EGCO	998	5.33%
7	BCP	1,420	5.00%
8	GULF	14,806	4.05%
9	RATCH	1,901	4.03%
10	TVO	526	2.39%
11	TOA	461	1.89%
12	AOT	6,208	1.50%
13	VGI	14,000	0.98%
14	TU	12,749	0.73%
15	CRC	2,345	0.65%
16	CENDEL	1,559	0.57%
17	BCPG	10,088	0.57%
18	PLANB	10,384	0.00%
19	HMPRO	11,071	-0.81%
20	STGT	4,591	-0.85%
21	IVL	7,772	-0.99%
22	OR	9,462	-1.09%
23	SIRI	20,434	-1.21%
24	LH	25,985	-1.94%
25	BTS	9,044	-2.03%
26	TCAP	893	-2.03%
27	TISCO	443	-2.27%
28	ITD	16,495	-2.33%
29	TTCL	3,478	-2.51%
30	CKP	6,723	-2.52%

Top Gainers OI (%chg)

STOCK	OI	%Daily Top OI Change	STOCK	OI	%5 Day Top OI Change
BLA	2,508	144.44%	AP	1,709	40.08%
BCH	2,528	64.37%	INTUCH	1,863	25.03%
QH	8,192	0.02%	SPCG	451	0.00%
BAY	323	0.00%	TVO	526	0.00%
SPCG	451	0.00%	DELTA	2,356	-7.79%
TVO	526	0.00%	QH	8,192	-11.83%
SPRC	5,427	-0.11%	TASCO	1,738	-17.79%
AP	1,709	-0.23%	RS	57,941	-18.95%
KTC	68,494	-0.27%	CK	2,031	-20.60%
CENDEL	1,559	-1.14%	TISCO	443	-21.31%
DELTA	2,356	-4.27%	THANI	10,869	-21.85%
SGP	1,857	-5.06%	SGP	1,857	-23.04%
BEAUTY	8,921	-6.00%	BAY	323	-24.18%
CK	2,031	-6.58%	PSH	884	-25.27%
GUNKUL	139,950	-7.43%	LH	25,985	-25.72%

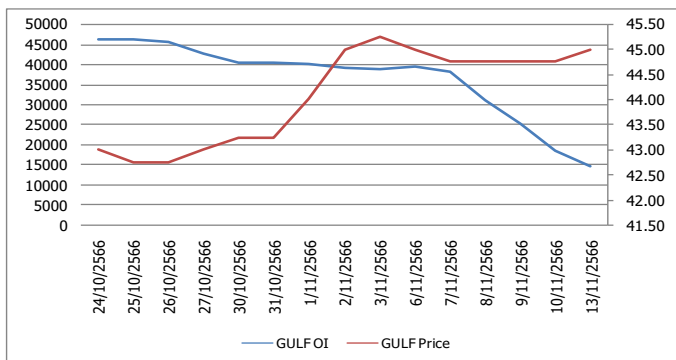
Source: TQ Pro

Top Loser OI (%chg)

STOCK	OI	%Daily Top OI Change	STOCK	OI	%5 Day Top OI Change
BLAND	22,019	-83.81%	BEC	844	-96.20%
MAJOR	1,082	-78.58%	S	3,208	-89.73%
EASTW	197	-71.86%	BLAND	22,019	-89.68%
STPI	10,320	-60.12%	MAJOR	1,082	-88.27%
ERW	1,431	-58.51%	STPI	10,320	-83.72%
KTB	13,495	-52.98%	BPP	480	-79.72%
THCOM	3,090	-51.08%	BEAUTY	8,921	-79.70%
LPN	1,486	-50.17%	ERW	1,431	-79.51%
S	3,208	-48.50%	CHG	2,728	-77.30%
BPP	480	-45.45%	THCOM	3,090	-73.54%
CKP	6,723	-45.20%	BCPG	10,088	-73.33%
IVL	7,772	-43.38%	GFPT	2,793	-72.45%
AEONTS	182	-43.13%	BLA	2,508	-72.15%
STA	1,269	-42.05%	EASTW	197	-71.86%
AWC	13,308	-41.81%	BCH	2,528	-71.57%

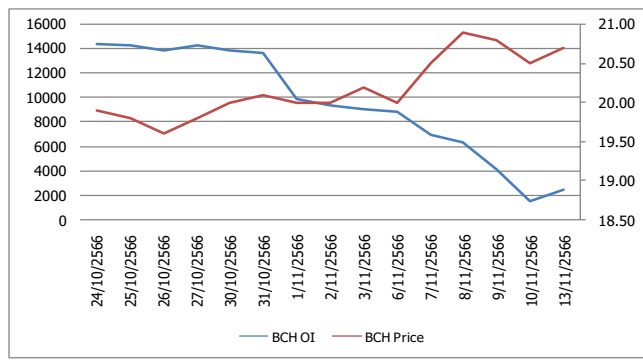
หุ้นที่มีทิศทาง ราคาและ OI ที่น่าจับตามอง

OI Trend GULF



Recommend : Short **Resistance : 45.50**
Support : 44.50 **Stop-Loss : 46.00**

OI Trend BCH



Recommend : Long **Resistance : 21.00**
Support : 20.50 **Stop-Loss : 20.25**

Source: KINGSFORD

APICHA RAOMANACHAI No. 002939
NUT KAEWBORISUTSAKUL Asst. Derivatives Analyst

ข้อมูลในเอกสารฉบับนี้ รวบรวมมาจากแหล่งข้อมูลที่น่าเชื่อถือ อย่างไรก็ดี บริษัทหลักทรัพย์ คิงส์ฟอร์ด จำกัด (มหาชน) ไม่สามารถที่จะยืนยันหรือรับรองความถูกต้องของข้อมูลเหล่านี้ได้ ไม่ว่าประการใด ๆ บทวิเคราะห์ในเอกสารนี้ จัดทำขึ้นโดยอ้างอิงหลักการทางวิชาการเกี่ยวกับหลักการวิเคราะห์ และมีได้เป็นการชี้แนะหรือเสนอแนะให้ซื้อหรือขายหลักทรัพย์ใด ๆ การตัดสินใจซื้อหรือขายหลักทรัพย์ใด ๆ ของผู้อ่าน ไม่ว่าจะเกิดจากการอ่านบทความในเอกสารนี้หรือไม่ก็ตาม ล้วนเป็นผลจากการใช้วิจารณญาณของผู้อ่าน โดยไม่มีส่วนเกี่ยวข้องกับหรือที่แนะนำกันใด ๆ กับ บริษัทหลักทรัพย์ คิงส์ฟอร์ด จำกัด(มหาชน) ไม่ควรกรณีใด

Short Sales



KINGSFORD

มูลค่าการขายชอร์ต ณ วันที่ 13 พฤศจิกายน 2566

หลักทรัพย์	ปริมาณหุ้นที่ขายชอร์ต (หุ้น)	มูลค่าการขายชอร์ต (บาท)	%เทียบมูลค่าซื้อขายตลาดรวม
7UP	577,900	228,412	2.34%
AAI	340,200	1,232,114	2.14%
AAV	3,572,800	7,322,542	20.53%
AAV-R	805,400	1,651,444	4.63%
ACC	182,800	90,454	9.17%
ACE	54,500	79,848	1.56%
ACE-R	67,900	99,635	1.94%
ADVANC	332,100	73,867,500	11.13%
ADVANC-R	78,300	17,314,200	2.62%
AEONTS	2,200	332,750	4.05%
AEONTS-R	500	75,350	0.92%
AH	116,200	3,445,925	19.48%
AH-R	21,400	632,700	3.59%
AI	3,000	12,840	6.16%
AIT	1,100	4,598	0.19%
AKR	14,300	11,297	2.89%
AMATA	407,700	9,494,920	12.48%
AMATA-R	80,100	1,867,800	2.45%
AOT	1,002,600	67,504,825	7.42%
AOT-R	197,900	13,352,175	1.46%
AP	440,500	4,933,810	13.37%
AP-R	119,500	1,349,570	3.63%
ASIAN	17,100	107,125	2.39%
ASK	15,300	303,850	3.79%
ASK-R	70,100	1,390,400	17.36%
ASW	59,800	489,240	5.90%
AU	43,700	414,435	3.70%
AU-R	12,900	122,595	1.09%
AUCT	127,400	1,292,830	4.63%
AUCT-R	51,300	511,440	1.86%
AURA	7,800	124,670	0.49%
AURA-R	32,400	516,510	2.02%
AWC	4,260,600	15,177,668	9.73%
AWC-R	3,890,700	13,850,918	8.88%
BA	240,700	3,674,910	3.60%
BA-R	654,100	10,032,470	9.77%
BAFS	75,500	1,858,630	20.53%
BAFS-R	66,800	1,643,600	18.17%
BAM	854,800	6,959,020	8.84%
BAM-R	545,800	4,435,390	5.64%
BANPU	8,604,600	67,098,665	6.97%
BANPU-R	3,702,900	28,703,180	3.00%
BAY	16,200	465,750	3.80%
BBIK	12,700	1,167,025	3.38%
BBIK-R	2,600	243,325	0.69%
BBL	1,149,100	177,840,300	8.07%
BBL-R	95,300	14,716,350	0.67%
BCH	1,389,200	28,395,400	7.87%
BCH-R	1,130,800	23,120,730	6.41%
BCP	582,200	24,200,500	7.12%
BCP-R	191,400	7,959,800	2.34%
BCPG	577,800	5,070,205	21.06%
BCPG-R	101,200	890,560	3.69%
BDMS	6,403,300	165,325,550	5.11%
BDMS-R	1,896,100	48,695,100	1.51%

ข้อมูลในเอกสารฉบับนี้ รวบรวมมาจากแหล่งข้อมูลที่เชื่อถือได้ อย่างไรก็ตาม บริษัทหลักทรัพย์ คิงส์ฟอร์ด จำกัด (มหาชน) ไม่สามารถที่จะยืนยันหรือรับรองความถูกต้องของข้อมูลเหล่านั้นได้ ไม่ว่าประการใด ๆ บทวิเคราะห์ในเอกสารนี้ จัดทำขึ้นโดยอ้างอิงหลักเกณฑ์ทางวิชาการเกี่ยวกับหลักการวิเคราะห์ และมีได้เป็นการชี้แนะ หรือเสนอแนะให้ซื้อหรือขายหลักทรัพย์ใด ๆ การตัดสินใจซื้อหรือขายหลักทรัพย์ใด ๆ ของผู้อ่าน ไม่ว่าจะเกิดจากการอ่านบทความในเอกสารนี้หรือไม่ก็ตาม ล้วนเป็นผลจากการใช้วิจารณญาณของผู้อ่าน โดยไม่มีส่วนเกี่ยวข้องกับหรือพึ่งพิงผูกพันใด ๆ กับ บริษัทหลักทรัพย์ คิงส์ฟอร์ด จำกัด (มหาชน) ไม่ว่ากรณีใด

Short Sales



KINGSFORD

มูลค่าการขายชอร์ต ณ วันที่ 13 พฤศจิกายน 2566

หลักทรัพย์	ปริมาณหุ้นที่ขายชอร์ต (หุ้น)	มูลค่าการขายชอร์ต (บาท)	%เทียบมูลค่าซื้อขายตลาดรวม
BE8	99,800	3,095,000	9.10%
BEAUTY	252,700	116,242	2.41%
BEC	270,900	1,536,685	15.07%
BEC-R	328,700	1,855,540	18.28%
BEM	956,500	7,457,525	5.96%
BEM-R	1,512,200	11,855,435	9.42%
BGRIM	2,178,500	51,312,080	10.79%
BGRIM-R	320,600	7,573,700	1.59%
BH	103,600	23,765,300	4.06%
BH-R	197,100	45,055,700	7.73%
BJC	250,100	6,849,800	6.65%
BJC-R	79,100	2,174,675	2.10%
BLA	519,000	10,226,340	7.97%
BLA-R	261,500	5,125,320	4.02%
BLAND	2,340,800	1,613,750	17.84%
BLAND-R	291,500	200,220	2.22%
BOL	51,600	480,340	13.01%
BPP	106,200	1,529,280	11.34%
BPP-R	100,800	1,451,520	10.76%
BRI	22,300	162,435	1.64%
BTG	193,900	3,962,180	31.07%
BTG-R	91,600	1,874,720	14.68%
BTS	1,660,300	12,115,915	29.02%
BTS-R	829,200	6,038,715	14.49%
BYD	653,600	2,904,950	8.57%
BYD-R	179,000	799,932	2.35%
CBG	213,300	16,142,700	4.64%
CBG-R	369,700	27,786,725	8.04%
CCET	53,700	81,087	3.93%
CENTEL	383,700	16,825,650	3.22%
CENTEL-R	749,700	32,841,825	6.30%
CHAYO	331,800	1,762,230	9.85%
CHG	13,861,600	38,512,844	5.46%
CHG-R	18,752,400	52,392,624	7.39%
CK	77,100	1,625,850	4.96%
CK-R	101,500	2,145,040	6.53%
CKP	274,500	851,990	23.22%
CKP-R	51,300	160,534	4.34%
COM7	8,035,300	182,485,830	7.01%
COM7-R	1,629,100	37,356,080	1.42%
CPALL	1,398,300	78,058,600	5.30%
CPALL-R	1,181,700	65,927,400	4.48%
CPAXT	404,900	11,003,500	5.30%
CPAXT-R	122,100	3,322,025	1.60%
CPF	521,700	9,549,600	4.31%
CPF-R	1,331,900	24,410,350	11.02%
CPN	315,000	20,774,875	2.56%
CPN-R	1,824,000	121,056,375	14.82%
CRC	976,300	37,582,050	8.51%
CRC-R	1,765,200	67,828,225	15.38%
CV	44,400	22,644	0.35%
DCC	1,176,800	1,788,934	10.36%
DCC-R	27,600	41,400	0.24%
DELTA	329,200	26,047,600	2.95%
DELTA-R	521,500	40,954,625	4.67%

ข้อมูลในเอกสารฉบับนี้ รวบรวมมาจากแหล่งข้อมูลที่นำเชื่อถือ อย่างไรก็ตาม บริษัทหลักทรัพย์ คิงส์ฟอร์ด จำกัด (มหาชน) ไม่สามารถที่จะยืนยันหรือรับรองความถูกต้องของข้อมูลเหล่านั้นได้ ไม่ว่าประการใด ๆ บทวิเคราะห์ในเอกสารนี้ จัดทำขึ้นโดยอ้างอิงหลักเกณฑ์ทางวิชาการเกี่ยวกับหลักการวิเคราะห์ และมีได้เป็นการชี้แนะ หรือเสนอแนะให้ซื้อหรือขายหลักทรัพย์ใด ๆ การตัดสินใจหรือซื้อขายหลักทรัพย์ใด ๆ ของผู้อ่าน ไม่ว่าจะเกิดจากการอ่านบทความในเอกสารนี้หรือไม่ก็ตาม ล้วนเป็นผลจากการใช้วิจารณญาณของผู้อ่าน โดยไม่มีส่วนเกี่ยวข้องหรือพันธะผูกพันใด ๆ กับ บริษัทหลักทรัพย์ คิงส์ฟอร์ด จำกัด (มหาชน) ไม่ว่ากรณีใด

Short Sales



KINGSFORD

มูลค่าการขายชอร์ต ณ วันที่ 13 พฤศจิกายน 2566

หลักทรัพย์	ปริมาณหุ้นที่ขายชอร์ต (หุ้น)	มูลค่าการขายชอร์ต (บาท)	%เทียบมูลค่าซื้อขายตลาดรวม
DITTO	262,000	5,873,720	10.84%
DITTO-R	99,400	2,221,180	4.11%
DMT	230,600	2,882,500	20.29%
DOHOME	814,800	9,485,340	10.57%
DOHOME-R	471,900	5,492,810	6.12%
DRT	20,400	162,845	14.42%
DUSIT	30,200	231,740	4.23%
EA	1,430,700	63,394,325	13.18%
EA-R	895,700	39,586,175	8.25%
EGCO	57,100	7,279,450	6.98%
EKH	69,500	525,680	5.30%
EKH-R	163,700	1,228,620	12.48%
EPG	188,100	1,303,955	1.89%
EPG-R	359,900	2,529,355	3.61%
ERW	2,432,100	12,351,935	17.83%
ERW-R	259,900	1,300,330	1.91%
ETC	40,100	106,130	2.86%
FORTH	132,000	2,762,590	11.68%
FORTH-R	45,800	960,340	4.05%
FSMART	175,500	1,284,475	13.28%
FSMART-R	14,100	103,230	1.07%
GFPT	143,300	1,470,460	8.14%
GFPT-R	288,800	2,959,950	16.40%
GJS	254,700	50,940	5.81%
GLOBAL	1,289,500	21,974,660	7.75%
GLOBAL-R	1,506,400	25,712,200	9.05%
GPSC	328,700	14,196,750	3.55%
GPSC-R	1,020,200	44,278,250	11.03%
GULF	673,300	30,081,100	9.20%
GULF-R	212,400	9,503,700	2.90%
GUNKUL	1,624,400	4,102,478	5.54%
GUNKUL-R	777,800	1,970,570	2.65%
HANA	439,700	22,619,625	4.81%
HANA-R	32,400	1,676,700	0.35%
HENG	23,000	45,484	1.67%
HL	89,300	886,230	15.88%
HMPRO	2,272,800	27,444,510	8.42%
HMPRO-R	808,200	9,835,660	2.99%
HTC	72,700	1,124,730	13.04%
HTC-R	11,000	168,340	1.97%
HUMAN	15,500	143,505	4.92%
ICHI	498,000	7,557,360	4.33%
ICHI-R	218,200	3,354,070	1.90%
III	503,800	5,411,310	7.63%
ILM	70,800	1,600,480	6.37%
ILM-R	58,300	1,311,130	5.25%
INTUCH	92,500	6,581,325	2.92%
INTUCH-R	209,700	14,938,125	6.63%
IRPC	5,564,900	11,089,389	8.95%
IRPC-R	754,500	1,501,363	1.21%
ITC-R	121,100	2,328,490	2.17%
ITD	24,400	31,195	0.80%
ITD-R	59,600	76,121	1.95%
IVL	242,100	6,034,315	2.58%

ข้อมูลในเอกสารฉบับนี้ รวบรวมมาจากแหล่งข้อมูลที่เชื่อถือได้ อย่างไรก็ตาม บริษัทหลักทรัพย์ คิงส์ฟอร์ด จำกัด (มหาชน) ไม่สามารถที่จะยืนยันหรือรับรองความถูกต้องของข้อมูลเหล่านั้นได้ ไม่ว่าประการใด ๆ บทวิเคราะห์ในเอกสารนี้ จัดทำขึ้นโดยอ้างอิงหลักเกณฑ์ทางวิชาการเกี่ยวกับหลักการวิเคราะห์ และมีได้เป็นการชี้แนะ หรือเสนอแนะให้ซื้อหรือขายหลักทรัพย์ใด ๆ การตัดสินใจซื้อหรือขายหลักทรัพย์ใด ๆ ของผู้อ่าน ไม่ว่าจะเกิดจากการอ่านบทความในเอกสารนี้หรือไม่ก็ตาม ล้วนเป็นผลจากการใช้วิจารณญาณของผู้อ่าน โดยไม่มีส่วนเกี่ยวข้องกับหรือพึ่งพิงผูกพันใด ๆ กับ บริษัทหลักทรัพย์ คิงส์ฟอร์ด จำกัด (มหาชน) ไม่ว่ากรณีใด

Short Sales



KINGSFORD

มูลค่าการขายชอร์ต ณ วันที่ 13 พฤศจิกายน 2566

หลักทรัพย์	ปริมาณหุ้นที่ขายชอร์ต (หุ้น)	มูลค่าการขายชอร์ต (บาท)	%เทียบมูลค่าซื้อขายตลาดรวม
IVL-R	335,500	8,323,150	3.57%
JAS	606,100	1,388,642	1.96%
JAS-R	3,268,600	7,477,938	10.59%
JMART	3,953,400	56,631,560	3.17%
JMART-R	4,010,300	57,474,560	3.22%
JMT	3,744,300	97,509,895	3.99%
JMT-R	273,800	6,858,700	0.29%
JTS	32,800	1,470,100	1.87%
KAMART	35,000	397,780	0.48%
KBANK	425,000	55,751,400	6.09%
KBANK-R	132,200	17,356,750	1.89%
KCE	204,900	10,825,950	2.63%
KCE-R	294,100	15,496,075	3.77%
KEX	1,187,800	4,795,062	14.94%
KEX-R	86,400	347,946	1.09%
KGI	48,600	215,534	5.28%
KKP	258,300	12,563,775	14.71%
KKP-R	188,100	9,144,225	10.71%
KLINIQ	1,300	47,125	0.14%
KSL	40,100	109,072	3.82%
KSL-R	124,400	338,370	11.85%
KTB	5,029,400	93,146,230	11.63%
KTB-R	1,271,200	23,644,290	2.94%
KTC	253,800	11,649,500	10.29%
KTC-R	207,000	9,509,100	8.40%
LALIN	1,400	11,550	0.91%
LANNA	13,400	191,070	2.11%
LANNA-R	19,700	280,590	3.10%
LH	1,957,400	14,783,710	6.16%
LH-R	1,815,600	13,707,780	5.72%
LHFG	395,000	391,050	7.99%
LPN	19,000	72,580	2.76%
MAJOR	470,000	7,321,730	7.98%
MAJOR-R	297,600	4,668,240	5.05%
MASTER	106,100	4,932,525	9.94%
MASTER-R	6,800	314,500	0.64%
MBK	191,900	3,079,770	8.99%
MBK-R	154,700	2,482,510	7.25%
MC	97,100	1,191,460	3.11%
MC-R	23,300	285,710	0.75%
MDX	11,400	32,374	18.81%
MEB-R	2,700	88,000	0.58%
MEGA	69,900	2,874,750	5.53%
MEGA-R	140,100	5,752,625	11.09%
MINT	1,433,200	39,106,350	9.62%
MINT-R	707,900	19,288,600	4.75%
MOSHI	2,000	100,000	0.13%
MOSHI-R	39,500	1,976,825	2.49%
MTC	962,400	39,763,750	8.67%
NER	145,400	654,246	5.59%
NER-R	42,900	193,050	1.65%
NEX	290,200	2,905,440	3.80%
NEX-R	231,100	2,317,840	3.02%
NRF	104,500	600,290	1.95%

ข้อมูลในเอกสารฉบับนี้ รวบรวมมาจากแหล่งข้อมูลที่น่าเชื่อถือ อย่างไรก็ตาม บริษัทหลักทรัพย์ คิงส์ฟอร์ด จำกัด (มหาชน) ไม่สามารถที่จะยืนยันหรือรับรองความถูกต้องของข้อมูลเหล่านี้ได้ ไม่ว่าประการใด ๆ บทวิเคราะห์ในเอกสารนี้ จัดทำขึ้นโดยอ้างอิงหลักเกณฑ์ทางวิชาการเกี่ยวกับหลักการวิเคราะห์ และมีได้เป็นการชี้แนะ หรือเสนอแนะให้ซื้อหรือขายหลักทรัพย์ใด ๆ การตัดสินใจซื้อหรือขายหลักทรัพย์ใด ๆ ของผู้อ่าน ไม่ว่าจะเกิดจากการอ่านบทความในเอกสารนี้หรือไม่ก็ตาม ล้วนเป็นผลจากการใช้วิจารณญาณของผู้อ่าน โดยไม่มีส่วนเกี่ยวข้องกับหรือพันธะผูกพันใด ๆ กับ บริษัทหลักทรัพย์ คิงส์ฟอร์ด จำกัด (มหาชน) ไม่ว่ากรณีใด

Short Sales



KINGSFORD

มูลค่าการขายชอร์ต ณ วันที่ 13 พฤศจิกายน 2566

หลักทรัพย์	ปริมาณหุ้นที่ขายชอร์ต (หุ้น)	มูลค่าการขายชอร์ต (บาท)	%เทียบมูลค่าซื้อขายตลาดรวม
NSL	12,800	226,460	3.54%
NTV	7,900	294,200	7.74%
NUSA	136,200	51,756	2.90%
ONEE	24,600	96,500	1.50%
ONEE-R	123,700	482,318	7.52%
OR	2,061,600	37,328,260	10.64%
OR-R	1,447,500	26,231,570	7.47%
ORI	141,900	1,242,290	4.61%
ORI-R	561,500	4,906,210	18.24%
OSP	282,200	6,709,920	4.26%
OSP-R	507,800	12,078,690	7.67%
OTO	65,100	38,258	0.89%
PLANB	656,300	5,193,290	12.41%
PLANB-R	101,200	801,395	1.91%
PLAT	13,000	39,780	1.38%
PM	5,500	44,275	2.61%
PR9	32,400	453,460	3.42%
PR9-R	17,600	246,400	1.86%
PRIME	150,000	90,837	0.62%
PRM	422,000	2,388,160	5.08%
PRM-R	496,100	2,790,595	5.97%
PSH	47,500	580,340	5.75%
PSH-R	107,200	1,309,980	12.97%
PSL	525,500	3,873,650	3.21%
PSL-R	1,134,500	8,326,830	6.92%
PTG	151,200	1,211,155	2.21%
PTG-R	542,300	4,331,810	7.94%
PTL	10,700	109,140	1.33%
PTT	5,390,000	177,277,125	19.40%
PTT-R	142,300	4,660,325	0.51%
PTTEP	359,700	57,507,750	6.36%
PTTEP-R	242,700	38,818,200	4.29%
PTTGC	299,100	10,639,300	3.54%
PTTGC-R	112,900	4,014,325	1.34%
QH	820,100	1,804,220	5.15%
QH-R	1,481,000	3,258,200	9.30%
QTC	1,700	6,698	1.50%
RABBIT	666,000	352,980	3.15%
RAM-R	14,100	565,475	24.44%
RATCH	287,600	9,338,650	8.58%
RATCH-R	800	25,600	0.02%
RBF	237,400	2,822,260	1.44%
RBF-R	313,200	3,770,740	1.90%
RCL	483,400	9,618,170	9.58%
RCL-R	332,700	6,541,800	6.59%
RJH	19,500	516,750	20.33%
ROJNA	91,100	521,495	3.61%
RS	71,500	965,250	9.93%
RS-R	33,900	458,870	4.71%
S	204,300	179,784	4.74%
SABINA	13,900	348,175	5.28%
SABINA-R	6,800	170,025	2.58%
SABUY	129,300	642,302	2.05%
SABUY-R	12,800	64,047	0.20%
SAK	91,900	380,294	4.18%
SAMART	8,700	35,060	1.02%

ข้อมูลในเอกสารฉบับนี้ รวบรวมมาจากแหล่งข้อมูลที่เชื่อถือได้ อย่างไรก็ตาม บริษัทหลักทรัพย์ คิงส์ฟอร์ด จำกัด (มหาชน) ไม่สามารถที่จะยืนยันหรือรับรองความถูกต้องของข้อมูลเหล่านี้ได้ ไม่ว่าประการใด ๆ บทวิเคราะห์ในเอกสารนี้ จัดทำขึ้นโดยอ้างอิงหลักเกณฑ์ทางวิชาการเกี่ยวกับหลักการวิเคราะห์ และมีได้เป็นการชี้แนะ หรือเสนอแนะให้ซื้อหรือขายหลักทรัพย์ใด ๆ การตัดสินใจซื้อหรือขายหลักทรัพย์ใด ๆ ของผู้อ่าน ไม่ว่าจะเกิดจากการอ่านบทความในเอกสารนี้หรือไม่ก็ตาม ล้วนเป็นผลจากการใช้วิจารณญาณของผู้อ่าน โดยไม่มีส่วนเกี่ยวข้องกับหรือพึ่งพิงผูกพันใด ๆ กับ บริษัทหลักทรัพย์ คิงส์ฟอร์ด จำกัด (มหาชน) ไม่ว่ากรณีใด

Short Sales



KINGSFORD

มูลค่าการขายขอร์ต ณ วันที่ 13 พฤศจิกายน 2566

หลักทรัพย์	ปริมาณหุ้นที่ขายขอร์ต (หุ้น)	มูลค่าการขายขอร์ต (บาท)	%เทียบมูลค่าซื้อขายตลาดรวม
SAMART-R	8,800	35,422	1.03%
SAPPE	500	39,450	0.05%
SAPPE-R	74,200	5,720,875	7.76%
SAT	48,100	834,780	8.32%
SAWAD	881,900	39,188,200	8.74%
SAWAD-R	376,000	16,814,400	3.73%
SC	168,600	548,170	3.03%
SC-R	148,600	483,274	2.67%
SCB	11,700	1,144,800	0.17%
SCB-R	218,000	21,206,525	3.17%
SCC	133,500	38,567,600	9.20%
SCC-R	75,700	21,863,000	5.22%
SCCC-R	800	105,600	3.65%
SCGP	399,200	14,476,425	12.47%
SCGP-R	456,700	16,585,025	14.26%
SGC	646,500	817,450	4.25%
SGP	22,800	183,540	15.20%
SGP-R	1,800	14,490	1.20%
SHR	332,100	861,816	6.66%
SHR-R	127,500	333,846	2.56%
SINGER	1,540,900	14,910,125	4.43%
SIRI	5,909,500	9,503,373	5.94%
SIRI-R	9,458,500	15,334,996	9.51%
SIS	38,200	679,090	2.92%
SIS-R	3,900	69,280	0.30%
SISB	99,400	2,817,350	4.71%
SISB-R	90,000	2,547,300	4.26%
SJWD	455,300	5,133,240	15.30%
SJWD-R	59,400	668,260	2.00%
SKR	2,000	20,800	2.01%
SKY	60,500	1,564,000	3.33%
SMPC	35,100	372,060	18.25%
SNC	38,900	371,045	5.16%
SNNP	53,100	847,310	2.03%
SNNP-R	308,100	4,922,250	11.76%
SPALI	721,500	12,994,640	16.90%
SPALI-R	696,400	12,584,870	16.31%
SPCG	7,000	88,900	2.55%
SPCG-R	19,700	250,190	7.18%
SPRC	1,494,300	11,350,115	9.73%
SPRC-R	1,372,400	10,386,070	8.93%
SSP	45,600	279,145	3.77%
STA	150,900	2,174,640	7.19%
STA-R	496,000	7,153,640	23.62%
STANLY	6,000	1,058,050	20.13%
STANLY-R	1,100	193,600	3.69%
STEC	939,100	7,848,990	26.15%
STEC-R	221,300	1,847,335	6.16%
STGT	258,200	1,519,960	7.52%
STGT-R	218,000	1,275,940	6.35%
STPI	3,800	10,564	0.69%
SUPER	3,122,000	1,311,240	25.56%
SUPER-R	583,900	244,830	4.78%
SUSCO	59,900	268,846	0.33%
SYNE	61,000	583,290	6.29%
TAE	5,400	5,670	4.72%

ข้อมูลในเอกสารฉบับนี้ รวบรวมมาจากแหล่งข้อมูลที่เชื่อถือได้ อย่างไรก็ตาม บริษัทหลักทรัพย์ คิงส์ฟอร์ด จำกัด (มหาชน) ไม่สามารถที่จะยืนยันหรือรับรองความถูกต้องของข้อมูลเหล่านี้ได้ ไม่ว่าประการใด ๆ บทวิเคราะห์ในเอกสารนี้ จัดทำขึ้นโดยอ้างอิงหลักเกณฑ์ทางวิชาการเกี่ยวกับหลักการวิเคราะห์ และมีได้เป็นการชี้แนะ หรือเสนอแนะให้ซื้อหรือขายหลักทรัพย์ใด ๆ การตัดสินใจซื้อหรือขายหลักทรัพย์ใด ๆ ของผู้อ่าน ไม่ว่าจะเกิดจากการอ่านบทความในเอกสารนี้หรือไม่ก็ตาม ล้วนเป็นผลจากการใช้วิจารณญาณของผู้อ่าน โดยไม่มีส่วนเกี่ยวข้องกับหรือพึ่งพิงผูกพันใด ๆ กับ บริษัทหลักทรัพย์ คิงส์ฟอร์ด จำกัด (มหาชน) ไม่ว่ากรณีใด

Short Sales



KINGSFORD

มูลค่าการขายชอร์ต ณ วันที่ 13 พฤศจิกายน 2566

	ปริมาณหุ้นที่ขายชอร์ต (หุ้น)	มูลค่าการขายชอร์ต (บาท)	%เทียบมูลค่าซื้อขายตลาดรวม
TASCO	377,900	7,192,420	9.78%
TCAP	157,700	7,611,575	15.12%
TCAP-R	100,700	4,858,275	9.66%
TEAMG	38,100	184,392	2.22%
TEAMG-R	40,000	193,600	2.33%
TFG	96,200	311,318	4.09%
TFG-R	406,600	1,319,900	17.27%
TGE-R	25,900	52,946	0.52%
THANI	1,087,800	2,983,694	23.88%
THANI-R	1,170,400	3,212,178	25.69%
THCOM	132,900	1,553,060	2.91%
THCOM-R	31,000	359,600	0.68%
THG	19,500	1,202,450	10.89%
THG-R	72,700	4,485,175	40.61%
TIDLOR	644,200	13,585,620	3.77%
TIDLOR-R	847,400	17,804,640	4.96%
TIPH	207,200	6,205,100	9.11%
TIPH-R	120,100	3,584,200	5.28%
TISCO	213,100	20,591,475	15.61%
TISCO-R	52,300	5,043,900	3.83%
TKC	16,200	299,100	2.34%
TKN	429,200	4,438,100	2.38%
TKN-R	69,700	723,160	0.39%
TKS	20,500	130,295	2.34%
TLI	1,091,800	10,954,125	11.29%
TLI-R	483,900	4,831,965	5.00%
TOA	38,500	840,550	3.91%
TOA-R	35,300	770,650	3.58%
TOP	870,200	41,147,575	8.89%
TOP-R	78,600	3,696,650	0.80%
TPIPL	494,500	677,465	17.30%
TPIPL-R	201,100	275,507	7.04%
TPIPP	39,600	130,680	4.24%
TPIPP-R	38,800	128,040	4.15%
TQM	53,000	1,519,650	4.68%
TQM-R	1,700	50,425	0.15%
TRUE	1,352,000	7,871,930	6.33%
TRUE-R	1,064,100	6,172,165	4.99%
TSE	9,700	16,783	0.77%
TSTH	352,700	277,298	26.63%
TTA	40,700	203,732	2.36%
TTB	11,515,300	18,347,802	14.67%
TTB-R	1,269,100	2,030,560	1.62%
TTW	649,700	5,755,975	20.59%
TTW-R	814,500	7,216,635	25.81%
TU	1,010,500	13,973,920	7.65%
TU-R	103,600	1,430,160	0.78%
TVO	10,200	217,980	2.53%
TVO-R	26,200	563,020	6.50%
UTP	25,800	278,640	20.87%
UV	121,100	250,612	22.16%

ข้อมูลในเอกสารฉบับนี้ รวบรวมมาจากแหล่งข้อมูลที่เชื่อถือ อยางไรก็ดี บริษัทหลักทรัพย์ คิงส์ฟอร์ด จำกัด (มหาชน) ไม่สามารถที่จะยืนยันหรือรับรองความถูกต้องของข้อมูลเหล่านั้นได้ ไม่ว่าประการใด ๆ บทวิเคราะห์ในเอกสารนี้ จัดทำขึ้นโดยอ้างอิงหลักเกณฑ์ทางวิชาการเกี่ยวกับหลักการวิเคราะห์ และมีได้เป็นการชี้แนะ หรือเสนอแนะให้ซื้อหรือขายหลักทรัพย์ใด ๆ การตัดสินใจซื้อหรือขายหลักทรัพย์ใด ๆ ของผู้อ่าน ไม่ว่าจะเกิดจากการอ่านบทความในเอกสารนี้หรือไม่ก็ตาม ล้วนเป็นผลจากการใช้วิจารณญาณของผู้อ่าน โดยไม่มีส่วนเกี่ยวข้องหรือพันธะผูกพันใด ๆ กับ บริษัทหลักทรัพย์ คิงส์ฟอร์ด จำกัด (มหาชน) ไม่ว่ากรณีใด

Short Sales



KINGSFORD

มูลค่าการขายชอร์ต ณ วันที่ 13 พฤศจิกายน 2566

	ปริมาณเห็นที่ขายชอร์ต (หุ้น)	มูลค่าการขายชอร์ต (บาท)	%เทียบมูลค่าซื้อขายตลาดรวม
UVAN	26,500	215,975	10.15%
VGI	673,800	1,383,622	6.28%
VGI-R	61,100	125,530	0.57%
VIBHA	348,000	653,615	7.71%
VIBHA-R	60,900	113,883	1.35%
VNG	9,700	35,696	35.79%
WARRIX	54,000	401,650	2.80%
WHA	6,431,000	30,627,258	6.71%
WHA-R	3,539,200	16,862,872	3.69%
WHAUP	110,700	422,760	9.54%
WHAUP-R	26,900	102,758	2.32%
WICE	186,800	1,073,755	8.34%
WORK	15,300	165,910	6.87%
XO	188,500	5,400,925	5.71%
XO-R	61,300	1,776,425	1.86%
XPG	4,120,700	4,089,647	8.23%
XPG-R	324,500	318,886	0.65%

หมายเหตุ - ไม่รวมรายการขายชอร์ตของสมาชิกที่เป็นผู้ร่วมค้ำหน่วยลงทุนหรือผู้ดูแลสภาพคล่องของหน่วยลงทุนของกองทุนรวมอีทีเอฟเพื่อบัญชีบริษัทประเภทเพื่อทำกำไรจากส่วนต่างของราคาหรือเพื่อดูแลสภาพคล่อง แล้วแต่กรณี

ข้อมูลในเอกสารฉบับนี้ รวบรวมมาจากแหล่งข้อมูลที่เชื่อถือได้ อย่างไรก็ตาม บริษัทหลักทรัพย์ คิงส์ฟอร์ด จำกัด (มหาชน) ไม่สามารถที่จะยืนยันหรือรับรองความถูกต้องของข้อมูลเหล่านี้ได้ ไม่ว่าประการใด ๆ บทวิเคราะห์ในเอกสารนี้ จัดทำขึ้นโดยอ้างอิงหลักเกณฑ์ทางวิชาการเกี่ยวกับหลักการวิเคราะห์ และมีได้เป็นการชี้แนะ หรือเสนอแนะให้ซื้อหรือขายหลักทรัพย์ใด ๆ การตัดสินใจซื้อหรือขายหลักทรัพย์ใด ๆ ของผู้อ่าน ไม่ว่าจะเกิดจากการอ่านบทความในเอกสารนี้หรือไม่ก็ตาม ล้วนเป็นผลจากการใช้วิจารณญาณของผู้อ่าน โดยไม่มีส่วนเกี่ยวข้องกับหรือพึ่งพิงผูกพันใด ๆ กับ บริษัทหลักทรัพย์ คิงส์ฟอร์ด จำกัด (มหาชน) ไม่วากรณใด

Stock Calendar



KINGSFORD

รายงานการเปลี่ยนแปลงการถือหลักทรัพย์ของผู้บริหาร (แบบ 59-2) ประจำวันที่ 13 พฤศจิกายน 2566

ชื่อผู้บริหาร	ประเภทหลักทรัพย์	วันที่ได้มา / จำนวน	จำนวน	ราคา	วิธีการ ได้มา/หน่าย	
DDD	นาย นิติโรจน์ มโนลมัง	หุ้นสามัญ	10/11/2566	11,000	9.89	ซื้อ
DDD	นาย ฤทธิไกร ธรรมรักษ์	หุ้นสามัญ	10/11/2566	1,000	9.90	ซื้อ
DDD	นาย ฤทธิไกร ธรรมรักษ์	หุ้นสามัญ	10/11/2566	50,000	9.85	ซื้อ
DDD	นาย ฤทธิไกร ธรรมรักษ์	หุ้นสามัญ	10/11/2566	50,000	9.85	ซื้อ
DDD	นาย ศุภวัฒน์ วณิชประภา	หุ้นสามัญ	10/11/2566	140,100	9.90	ซื้อ
DDD	นาย สรวุฒิ พรพัฒน์นารักษ์	หุ้นสามัญ	10/11/2566	70,000	9.85	ซื้อ
DDD	นาย สรวุฒิ พรพัฒน์นารักษ์	หุ้นสามัญ	10/11/2566	70,000 Revoked Reporter	by 9.85	ซื้อ
DDD	นาย สรวุฒิ พรพัฒน์นารักษ์	หุ้นสามัญ	10/11/2566	100,000 Revoked Reporter	by 9.85	ซื้อ
DDD	นาย สรวุฒิ พรพัฒน์นารักษ์	หุ้นสามัญ	10/11/2566	100,000	9.85	ซื้อ
TEAM	นาย จักรพันธ์ มานัสสถิตย์	หุ้นสามัญ	09/11/2566	50,000	4.48	ซื้อ
TEAM	นาย จักรพันธ์ มานัสสถิตย์	หุ้นสามัญ	10/11/2566	50,000	4.54	ซื้อ
BGT	นาง นันทริกา ชันชื้อ	หุ้นสามัญ	08/11/2566	20,000	0.83	ซื้อ
BGT	นาง นันทริกา ชันชื้อ	หุ้นสามัญ	09/11/2566	15,000	0.82	ซื้อ
UVAN	นาย อุดลย์คำ ขวัญแก้ว	หุ้นสามัญ	13/11/2566	6,200	8.15	ซื้อ
TTI	นาย กัจจกร ชื่นชูจิตต์	หุ้นสามัญ	10/11/2566	100	24.80	ซื้อ
TTI	นาย กัจจกร ชื่นชูจิตต์	หุ้นสามัญ	10/11/2566	100	25.00	ซื้อ
KUN	นาย ไพศาล ตั้งขวณิช	หุ้นสามัญ	09/11/2566	1,100,000	1.35	ซื้อ
SUTHA	นาย กีชา เอมิล เพอราดี	หุ้นสามัญ	13/11/2566	3,400	2.20	ซื้อ
SUTHA	นาย กีชา เอมิล เพอราดี	หุ้นสามัญ	13/11/2566	2,000	2.32	ซื้อ
SUTHA	นาย กีชา เอมิล เพอราดี	หุ้นสามัญ	13/11/2566	10,000	2.44	ซื้อ
EP	นาย ยุทธ ชินสุภัคกุล	หุ้นสามัญ	10/11/2566	24,000	2.78	ซื้อ
HFT	นาย หมีง ชัน เยน	หุ้นสามัญ	16/10/2566	57,000	4.10	ซื้อ
HFT	นาย หมีง ชัน เยน	หุ้นสามัญ	17/10/2566	10,000	4.06	ซื้อ
HFT	นาย หมีง ชัน เยน	หุ้นสามัญ	18/10/2566	40,000	4.06	ซื้อ
HFT	นาย หมีง ชัน เยน	หุ้นสามัญ	19/10/2566	10,000	4.04	ซื้อ
HFT	นาย หมีง ชัน เยน	หุ้นสามัญ	20/10/2566	40,000	4.00	ซื้อ
HFT	นาย หมีง ชัน เยน	หุ้นสามัญ	26/10/2566	10,000	3.98	ซื้อ
HFT	นาย หมีง ชัน เยน	หุ้นสามัญ	30/10/2566	60,000	4.06	ซื้อ
HFT	นาย หมีง ชัน เยน	หุ้นสามัญ	31/10/2566	3,300	3.98	ซื้อ
HFT	นาย หมีง ชัน เยน	หุ้นสามัญ	01/11/2566	53,300	4.06	ซื้อ
HFT	นาย หมีง ชัน เยน	หุ้นสามัญ	02/11/2566	9,800	4.06	ซื้อ
HFT	นาย หมีง ชัน เยน	หุ้นสามัญ	03/11/2566	50,000	4.04	ซื้อ
HFT	นาย หมีง ชัน เยน	หุ้นสามัญ	06/11/2566	5,200	4.04	ซื้อ

Stock Calendar



KINGSFORD

แบบรายงานการได้มาหรือจำหน่ายหลักทรัพย์ของกิจการ (แบบ 246-2) ประจำวันที่ 09 พฤศจิกายน 2566

หลักทรัพย์	ชื่อผู้ได้มา/จำหน่าย	วิธีการ	ประเภท หลักทรัพย์ ¹	% ก่อน ได้มา/ จำหน่าย	% ได้มา/ จำหน่าย	% หลัง ได้มา/ จำหน่าย	วันที่ได้มา/ จำหน่าย	% ก่อน ได้มา/ จำหน่าย (กลุ่ม) ²	% ได้มา/ จำหน่าย (กลุ่ม) ²	% หลัง ได้มา/ จำหน่าย (กลุ่ม) ²
CHO	นาย ภูติส บุรณะปิ่นต์	จำหน่าย	หุ้น	5.1862	3.9918	1.1943	08/11/2566	5.1862	3.9918	1.1943

Stock Calendar



KINGSFORD

November 2023				
Monday	Tuesday	Wednesday	Thursday	Friday
		1	2	3
		XD LPF (0.2112 (חרנו)) NEWLISTED SCL 250,000,000 Units ETL 620,000,000 Units Shares TEAMG 41,800 Shares	XD COCOCO (0.20 (חרנו)) MC (0.36 (חרנו)) NOVA (1.10 (חרנו)) NEWLISTED SAFE 303,947,800 Units	Shares META 396,495,537 Shares
6	7	8	9	10
	Shares WAVE 562,751,624 Shares JCKH 2,963,475,936 Shares	XD BAREIT (0.20 (חרנו)) TMILL (0.08 (חרנו)) Shares AAV 171,428,571 Shares	Shares META 214,649,566 Shares	XD AAPL80X (- (חרנו)) LHSC (0.16 (חרנו)) QHPF (0.1250 (חרנו)) Shares SC 1,250,000 Shares
13	14	15	16	17
XR UMS (8:1 @ 1.40 (חרנו)) Shares TKC 4,316,640 Shares SONIC 2,530,000 Shares	XD DIF (0.2264 (חרנו)) POPF (0.1803 (חרנו)) PPF (0.1909 (חרנו)) RAM (0.20 (חרנו)) SIRIP(0.0650 (חרנו)) XR META (78:1 @ 0.24 (חרנו)) WHART (- (חרנו))	XD MSFT80X (- (חרנו)) Shares GCAP 1,984,126 Shares		XD FTREIT (0.1870(חרנו))

XD – Excluding Dividend	XD(ST) – Excluding Stock Dividend	XM – Exclude meetings	XN – Ex-Capital Return	XI – Excluding Interest
XP – Excluding Principal	XR – Excluding Right	XW – Excluding Warrant	XS – Excluding Short-term Warrant	XA – Excluding All
XE – Excluding Exercise	*ND – No Dividend Payment	PD – Payment Date	XT – Excluding TSR ; @ - price per share / price per unit /	
XD – Excluding Dividend	XD(ST) – Excluding Stock Dividend	XM – Exclude meetings	XN – Ex-Capital Return	XI – Excluding Interest
XP – Excluding Principal	XR – Excluding Right	XW – Excluding Warrant	XS – Excluding Short-term Warrant	XA – Excluding All
XE – Excluding Exercise	*ND – No Dividend Payment	PD – Payment Date	XT – Excluding TSR ; @ - price per share / price per unit /	

NVDR Update

วันอังคารที่ 14 พฤศจิกายน 2566

Most Active Values (Btmn)

Top 20 Net Buying Value (B m)						Top 20 Net Selling Value (B m)					Month to Date				Year to Date					
พ.ย.- 66						พ.ย.- 66					พฤศจิกายน 2566				03 ม.ค.-13 พ.ย. 66					
	13	10	9	8	7		13	10	9	8	7	Net Buy		Net Sell		Net Buy		Net Sell		
1	BANPU	229.6	-38.5	72.5	-44.7	52.9	BBL	-140.7	-20.2	-9.6	48.8	65.9	BANPU	1,001.03	BDMS	(1,589.75)	CPALL	8,000.8	AOT	-12,477.8
2	JMART	174.8	43.2	-27.0	-13.4	16.5	MINT	-118.0	-46.0	-98.5	-11.4	-47.0	SCB	939.04	CPALL	(1,209.66)	PTTEP	5,725.1	KBANK	-11,058.1
3	AOT	149.3	234.6	-0.7	-32.5	-4.6	KTB	-113.1	-161.4	30.3	-7.2	-39.2	KBANK	887.03	PTTEP	(668.00)	TTB	5,086.2	LH	-6,962.0
4	KBANK	141.1	48.8	-65.9	169.0	185.7	CPN	-38.8	-98.4	19.3	30.1	42.8	BKP	608.33	LH	(635.76)	BBL	4,510.9	KKP	-3,921.4
5	TOP	140.9	-22.3	15.0	-54.5	-16.2	GLOBAL	-33.9	-6.9	-87.7	-2.2	-10.3	AAV	598.77	KTB	(553.25)	CPAXT	4,136.9	CRC	-3,818.2
6	ADVANC	104.7	34.9	-2.1	-151.9	56.3	INTUCH	-28.4	-116.1	70.1	57.0	8.5	SCC	310.61	BH	(511.18)	SCC	2,916.1	PTTGC	-3,683.4
7	SCB	80.9	-6.1	313.2	136.7	-33.7	HMPRO	-21.8	-1.5	52.4	-6.8	-24.9	SAWAD	277.22	MINT	(438.73)	BDMS	2,905.6	PTT	-2,623.9
8	KCE	79.4	-463.5	-4.5	22.4	-42.7	IRPC	-20.1	21.7	-7.0	-3.8	4.2	OR	229.82	GLOBAL	(435.64)	TIDLOR	2,847.6	CPF	-2,602.3
9	DELTA	50.1	-68.6	23.6	-134.1	-3.7	IVL	-16.6	-70.6	-13.9	-17.3	-71.5	TASCO	214.20	GPSC	(435.26)	ADVANC	2,729.9	HMPRO	-2,601.2
10	CPF	48.8	-22.8	-5.5	-14.7	-14.0	LH	-15.1	-10.0	-27.4	-14.5	-80.0	WHA	211.81	CBG	(246.80)	WHA	2,581.3	BANPU	-2,492.4
11	SCC	45.7	71.3	-70.9	19.9	50.2	QH	-12.0	20.0	-11.2	-0.2	-0.2	KCE	169.09	JMT	(242.11)	HANA	2,357.0	IVL	-2,087.9
12	PTTGC	45.1	239.9	-7.1	-56.4	13.1	CPALL	-11.2	-21.0	-444.4	-32.3	-13.3	TOP	132.26	PTTGC	(232.86)	SCB	2,326.0	RATCH	-2,081.7
13	BKP	44.2	-120.7	50.9	30.6	25.2	GUNKUL	-10.8	-0.8	-20.0	9.3	-6.3	INTUCH	130.92	DELTA	(224.23)	TASCO	2,026.4	AWC	-1,805.6
14	PTTEP	37.4	-2.9	-186.5	-508.3	214.3	ERW	-8.9	-37.3	-3.4	-6.7	-9.1	IVL	124.95	HMPRO	(208.76)	TRUEE	1,626.3	CPN	-1,758.6
15	TISCO	31.8	16.3	28.9	-8.7	41.9	SPALI	-8.5	47.9	-12.7	1.9	-32.3	JMART	124.23	BA	(177.34)	ICHI	1,464.1	GULF	-1,727.0
16	RATCH	30.5	23.7	-9.7	-2.7	-18.7	BH	-6.2	-16.5	-245.5	-38.2	156.2	TISCO	104.17	BGRIM	(176.93)	AAV	1,379.4	SPALI	-1,719.5
17	CENTEL	22.9	13.2	-2.6	-12.2	17.9	KTC	-6.1	-0.0	7.2	10.2	-1.4	KTC	99.84	COM7	(159.13)	KTB	1,300.5	BEM	-1,714.6
18	RCL	21.1	21.5	-5.3	-1.5	-1.3	TTW	-5.3	-3.2	-0.2	-0.9	0.9	MTC	99.13	SPALI	(144.01)	BKP	1,155.2	DELTA	-1,665.2
19	PSL	17.1	-83.5	-6.4	-8.2	-58.2	AP	-4.9	23.4	-8.7	-7.6	-11.7	ADVANC	92.90	XO	(141.79)	PSG	1,139.8	GLOBAL	-1,498.6
20	PTT	15.0	25.9	12.5	-19.5	-105.8	JTS	-4.3	-1.4	-12.8	3.3	11.4	ITC	92.25	CPN	(136.23)	CBG	985.2	TISCO	-1,483.9

	Total Volume Shares				%	
	Buy	Sell	Total	Net		
1	24CS	23,000	7,600	30,600	15,400	4.53
2	7UP	1,798,000	2,294,300	4,092,300	-496,300	8.30
3	AS	1,300	184,800	186,100	-183,500	16.65
4	AAI	1,166,800	2,074,400	3,241,200	-907,600	10.20
5	AAV	3,732,700	2,846,400	6,579,100	886,300	18.90
6	ABM	24,100	7,800	31,900	16,300	35.71
7	ACC	53,600	153,800	207,400	-100,200	5.20
8	ACE	270,100	609,800	879,900	-339,700	12.58
9	ADVANC	1,108,702	478,100	1,586,802	630,602	26.57
10	AEONTS	9,900	4,100	14,000	5,800	12.84
11	AF	100	1,700	1,800	-1,600	47.37
12	AGE	38,900	122,600	161,500	-83,700	17.83
13	AH	54,706	199,600	254,306	-144,894	21.32
14	AIE	17,900	7,000	24,900	10,900	3.24
15	AIRA	600	-	600	600	4.84
16	AIT	1,200	100	1,300	1,100	0.11
17	AJ	-	1,000	1,000	-1,000	2.41
18	AJA	-	4	4	-4	0.00
19	AKP	20,000	20,100	40,100	-100	7.67
20	AKR	51,000	50,000	101,000	1,000	10.20

Source : SET.ORG.TH

	NVDR Shrs.	% of paidup	NVDR Shrs.	% of paidup	Paid up Capital (Last)	
						14-Nov-23
1	24CS	8,897,155	2.07	#N/A	#N/A	430,000,000
2	2S	7,394,148	1.34	3,092,210	0.69	549,995,954
3	3K-BAT	45,361	0.06	#N/A	#N/A	78,400,000
4	7UP	91,287,423	1.77	29,743,119	0.98	5,143,071,814
5	A	8,700	0.00	62,400	0.01	980,000,000
6	A5	6,508,379	0.54	800,664	0.07	1,209,384,615
7	A5-W2	1,358,082	1.12	#N/A	#N/A	120,934,299
8	A5-W3	1,698,901	1.40	#N/A	#N/A	120,934,299
9	AAI	23,337,955	1.10	#N/A	#N/A	2,125,000,000
10	AAV	1,326,981,217	10.33	353,926,265	7.30	12,849,999,997
11	ABM	4,498,080	1.12	3,268,124	1.09	400,011,700
12	ABM-W1	1,359,899	2.72	#N/A	#N/A	49,988,217
13	ACAP	2,323,745	0.57	1,223,467	0.39	406,411,160
14	ACC	16,083,939	1.20	4,306,304	0.32	1,343,055,623
15	ACE	179,583,540	1.76	38,450,400	0.38	10,175,999,960
16	ACG	1,308,105	0.22	211,225	0.04	600,000,000
17	ADB	65,949,230	9.08	31,173,421	5.20	725,999,923
18	ADD	1,699,399	1.06	#N/A	#N/A	160,000,000
19	ADVANC	223,650,113	7.52	241,595,912	8.13	2,974,209,736
20	AEONTS	17,487,041	6.99	11,410,746	4.56	250,000,000

ข้อมูลในเอกสารฉบับนี้ รวบรวมมาจากแหล่งข้อมูลที่เชื่อถือได้อย่างดี บริษัทหลักทรัพย์ คิงส์ฟอร์ด จำกัด (มหาชน) ไม่สามารถที่จะยืนยันหรือรับรองความถูกต้องของข้อมูลเหล่านี้ได้ ไม่ว่าประการใด ๆ บทวิเคราะห์ในเอกสารนี้ จัดทำขึ้นโดยอ้างอิงถึงข้อมูลทั้งหมดที่ทางบริษัทฯ เกี่ยวข้องกับหลักทรัพย์วิเคราะห์ และไม่ได้เป็นการชี้แนะหรือเสนอแนะให้ซื้อหรือขายหลักทรัพย์ใด ๆ การตัดสินใจซื้อหรือขายหลักทรัพย์ใด ๆ ของผู้ลงทุน ไม่ว่าจะเกิดจากการอ่านบทความในเอกสารนี้หรือไม่ก็ตาม ล้วนเป็นผลจากการใช้วิจารณญาณของผู้ลงทุน โดยไม่มีส่วนเกี่ยวข้องกับบริษัทคิงส์ฟอร์ด จำกัด (มหาชน) ไม่มีการฉ้อโกง



คำแนะนำการลงทุน และความหมายของคำแนะนำการลงทุน

Stock Rating หมายถึงการให้คำแนะนำการลงทุนของบริษัท แบ่งเป็น 3 ระดับ

Buy หมายถึง ราคาพื้นฐานสูงกว่าราคาตลาด 15% หรือมากกว่า

Hold หมายถึงราคาพื้นฐานสูงกว่าราคาตลาดไม่เกิน 15% หรือต่ำกว่าราคาตลาดไม่เกิน 15 %

Sell หมายถึง ราคาพื้นฐานต่ำกว่าราคาตลาด 15% หรือมากกว่า

เอกสารฉบับนี้จัดทำขึ้นโดยบริษัทหลักทรัพย์คิงส์ฟอร์ด จำกัด (มหาชน) ข้อมูลที่ปรากฏในเอกสารฉบับนี้จัดทำโดยอาศัยข้อมูลที่จัดหาจากแหล่งที่เชื่อถือหรือควรเชื่อว่ามี ความน่าเชื่อถือ และ/หรือถูกต้อง อย่างไรก็ตามบริษัทไม่ยืนยัน และไม่รับรองถึงความครบถ้วนสมบูรณ์หรือถูกต้องของข้อมูลดังกล่าว และไม่ได้ประกันราคาหรือผลตอบแทน ของหลักทรัพย์ที่ปรากฏข้างต้น แม้ว่าข้อมูลดังกล่าวจะปรากฏข้อความที่อาจเป็นหรืออาจตีความว่าเป็นเช่นนั้นได้ บริษัทจึงไม่รับผิดชอบต่อการนำเอาข้อมูล ข้อความ ความเห็น และหรือบทสรุปที่ปรากฏในเอกสารฉบับนี้ไปใช้ไม่ว่ากรณีใดๆ ข้อมูลและความเห็นที่ปรากฏอยู่ในเอกสารฉบับนี้ได้ประสงค์จะชี้ชวน เสนอแนะ หรือจูงใจให้ลงทุน ใน หรือ ซื้อหรือขายหลักทรัพย์ที่ปรากฏในเอกสารฉบับนี้และข้อมูลมีการแก้ไขเพิ่มเติมเปลี่ยนแปลงโดยมีต้องแจ้งให้ทราบล่วงหน้า ผู้ลงทุนควรใช้ดุลยพินิจอย่างรอบคอบใน การลงทุนในหรือซื้อหรือขายหลักทรัพย์ บริษัทสงวนลิขสิทธิ์ในข้อมูลที่ปรากฏในเอกสารนี้ ห้ามมิให้ผู้ใดใช้ประโยชน์ ทำซ้ำ ดัดแปลง นำออกแสดง ทำให้ปรากฏหรือเผยแพร่ ต่อสาธารณชน ไม่ว่าด้วยประการใดๆ ซึ่งข้อมูลในเอกสารนี้ไม่ว่าทั้งหมดหรือบางส่วน เว้นแต่ได้รับอนุญาตเป็นหนังสือจากบริษัทเป็นการล่วงหน้า การกล่าว คัด หรืออ้างอิง ข้อมูลบางส่วนตามสมควรในเอกสารนี้ ไม่ว่าในบทความ บทวิเคราะห์ บทวิจัย หรือในเอกสาร หรือการสื่อสารอื่นใดจะต้องกระทำโดยถูกต้อง และไม่เป็นการก่อให้เกิดการ เข้าใจผิดหรือความเสียหายแก่บริษัท ต้องรับรู้ถึงความเป็นเจ้าของลิขสิทธิ์ในข้อมูลบริษัท และต้องอ้างอิงถึงเอกสารฉบับนี้ และวันที่ในเอกสารฉบับนี้ของบริษัทโดยชัดเจน การลงทุนในหรือซื้อหรือขายหลักทรัพย์ย่อมมีความเสี่ยง ท่านควรทำความเข้าใจอย่างถ่องแท้ต่อลักษณะของหลักทรัพย์แต่ละประเภทและควรศึกษาข้อมูลของบริษัทที่ออก หลักทรัพย์และข้อมูลอื่นใดที่เกี่ยวข้องก่อนการตัดสินใจลงทุนในหรือซื้อหรือขายหลักทรัพย์

ข้อมูลในเอกสารฉบับนี้ รวบรวมมาจากแหล่งข้อมูลที่นำเสนออย่างไว้ใจได้ บริษัทหลักทรัพย์ คิงส์ฟอร์ด จำกัด(มหาชน)ไม่สามารถที่จะยืนยันหรือรับรองความถูกต้องของข้อมูลเหล่านี้ได้ ไม่ว่าประการใดๆ บทวิเคราะห์ในเอกสารนี้ จัดทำขึ้นโดยอ้างอิง หลักเกณฑ์ทางวิชาการเกี่ยวกับหลักการวิเคราะห์ และมีได้เป็นการชี้แนะ หรือเสนอแนะให้ซื้อหรือขายหลักทรัพย์ใดๆ การตัดสินใจหรือขายหลักทรัพย์ใดๆ ของผู้อ่าน ไม่ว่าจะเกิดจากการอ่านบทความในเอกสารนี้หรือไม่ก็ตาม ล้วนเป็นผลจากการใช้ วิจารณญาณของผู้อ่าน โดยไม่มีส่วนเกี่ยวข้องกับบริษัทฯ กับ บริษัทหลักทรัพย์ คิงส์ฟอร์ด จำกัด(มหาชน) ไม่ว่ากรณีใด

Disclaimer



KINGSFORD

Thai Institute of Directors Association (IOD) – Corporate Governance Report Rating 2022 (CG Score) ข้อมูล 27 ตุลาคม 2565



AAV	AYUD	CFRESH	DRT	GLOBAL	JWD	MC	OTO	Q-CON	SEAOIL	STEC	TK	TVDH
ADVANC	BAFS	CGH	DTAC	GPI	K	MCOT	PAP	QH	SE-ED	STGT	TKN	TVI
AF	BAM	CHEWA	DUSIT	GPSC	KBANK	METCO	PCSGH	QTC	SELIC	STI	TKS	TVO
AH	BANPU	CHO	EA	GRAMMY	KCE	MFEC	PDG	RATCH	SENA	SUN	TKT	TWPC
AIRA	BAY	CIMBT	EASTW	GULF	KEX	MINT	PDJ	RBF	SENAJ	SUSCO	TMILL	U
AJ	BBIK	CK	ECF	GUNKUL	KGI	MONO	PG	RS	SGF	SUTHA	TMT	UAC
AKP	BBL	CKP	ECL	HANA	KKP	MOONG	PHOL	S	SHR	SVI	TNDT	UBIS
AKR	BCP	CM	EE	HARN	KSL	MSC	PLANB	S&J	SICT	SYMC	TNITY	UPOIC
ALLA	BCPG	CNT	EGCO	HENG	KTB	MST	PLANET	SAAM	SIRI	SYNTEC	TOA	UV
ALT	BDMS	COLOR	EPG	HMPRO	KTC	MTC	PLAT	SABINA	SIS	TACC	TOP	VCOM
AMA	BEM	COM7	ETC	ICC	LALIN	MVP	PORT	SAMART	SITHAI	TASCO*	TPBI	VGI
AMARIN	BEYOND	COMAN	ETE	ICHI	LANNA	NCL	PPS	SAMTEL	SMP	TCAP	TQM	VIH
AMATA	BGC	COTTO	FN	III	LHFG	NEP	PR9	SAT	SNC	TEAMG	TRC	WACOAL
AMATAV	BGRIM	CPALL	FNS	ILINK	LIT	NER	PREB	SC	SONIC	TFMAMA	TRUE*	WAVE
ANAN	BIZ	CPF	FPI	LOXLEY	ILM	NKI	PRG	SCB	SORKON	THANA	TSC	WHA
AOT	BKI	CPI	FPT	IND	LPN	NOBLE	PRM	SCC	SPALI	THANI	TSR	WHAUP
AP	BOL	CPN	FSMART	INTUCH	LRH	NSI	PSH	SCCC	SPI	THCOM	TSTE	WICE
APURE	BPP	CRC	FVC	IP	LST	NVD	PSL	SCG	SPRC	THG*	TSTH	WINNER
ARIP	BRR	CSS	GC	IRC	MACO	NYT	PTG	SCGP	SPVI	THIP	TTA	XPG
ASP	BTS	DDD	GEL	IRPC	MAJOR	OISHI	PTT	SCM	SSC	THRE	TTB	ZEN
ASW	BTW	DELTA	GFPT	ITEL	MAKRO	OR	PTTEP	SCN	SSSC	THREL	TTCL	
AUCT	BWG	DEMCO	GGC	IVL	MALEE	ORI	PTTGC	SDC	SST	TIPCO	TTW	
AWC	CENTEL	DOHOME	GLAND	JTS	MBK	OSP	PYLON	SEAFCO	STA	TISCO	TU	



2S	ASEFA	BYD	DITTO	HTC	KISS	MK	PB	QLT	SFT	STANLY	TMI	UMI
7UP	ASIA	CBG	DMT	HUMAN	KK	MODERN*	PICO	RCL	SGP	STC	TNL	UOBKH
ABICO	ASIAN	CEN	DOD	HYDRO	KOOL	MTI	PIMO	RICHY	SIAM	STPI	TNP	UP
ABM	ASIMAR	CHARAN	DPAINT	ICN	KTIS	NBC	PIN	RJH	SINGER	SUC	TNR	UPF
ACE	ASK	CHAYO	DV8	IFS	KUMWEL	NCAP	PJW	ROJNA	SKE	SVOA	TOG	UTP
ACG	ASN	CHG	EASON	IIG	KUN	NCH	PL	RPC	SKN	SVT	TPA	VIBHA
ADB	ATP30	CHOTI	EFORL	IMH	KWC	NDR	PLE	RT	SKR	SWC	TPAC	VL
ADD	B	CHOW	ERW	INET	KWM	NETBAY	PM	RWI	SKY	SYNEX	TPCS	VPO
AEONTS	BA	CI	ESSO	INGRS	L&E	NEX	PMTA	S11	SLP	TAE	TPIPL	VRANDA
AGE	BC	CIG	ESTAR	INSET	LDC	NINE	PPP	SA	SMART	TAKUNI	TPIPP	WGE
AHC	BCH	CITY	FE	INSURE	LEO	NATION	PPPM	SABUY	SMD	TCC	TPLAS	WIKI
AIE	BE8	CIVIL	FLOYD	IRCP	LH	NNCL	PRAPAT	SAK	SMIT	TCMC	TPS	WIN
AIT	BEC	CMC	FORTH	IT	LHK	NOVA	PRECHA	SALEE	SMT	TFG	TQR	WINMED
ALUCON	SCAP	CPL	FSS	ITD	M	NP	PRIME	SAMCO	SNNP	TFI	TRITN	WORK
AMANAH	BH	CPW	FTE	J	MATCH	NRF	PRIN	SANKO	SNP	TFM	TRT	WP
AMR	BIG	CRANE	GBX	JAS	MBAX	NTV	PRINC	SAPPE	SO	TGH	TRU	XO
APCO	BJC	CRD	GCAP	JCK	MEGA	NUSA	PROEN	SAWAD	SPA	TIDLOR	TRV	YUASA
APCS	BJCHI	CSC	GENCO	JCKH	META	NWR	PROS	SCI	SPC	TIGER	TSE	ZIGA
AQUA	BLA	CSP	GJS	JMT	MFC	OCC	PROUD	SCP	SPCG	TIPH	TVT	
ARIN	BR	CV	GTB	JR	MGT	OGC	PSG	SE	SR	TITLE	TWP	
ARROW	BR1	CWT	GYT	KBS	MICRO	ONEE	PSTC	SECURE	SRICHA	TM	UBE	
AS	BROOK	DCC	HEMP	KCAR	MILL	PACO	PT	SFLEX	SSF	TMC	UEC	
ASAP	BSM	DHOUSE	HPT	KIAT	MITSUB	PATO	PTC	SFP	SSP	TMD	UKEM	



A	B52	CCP	D	GLOCON	JMART	MATI	NC	PPM	SISB	SVH	TNH	UNIQ
A5	BEAUTY	CGD	DCON	GLORY	JSP	M-CHAI	NEWS	PRAKIT	SK	PTECH	TNPC	UPA
AI	BGT	CMAN	EKH	GREEN	JUBILE	MCS	NFC	PTL	SOLAR	TC	TOPP	UREKA
ALL	BLAND	CMO	EMC	GSC	KASET	MDX	NSL	RAM	SPACK	TCCC	TPCH	VARO
ALPHAX	BM	CMR	EP	HL	KCM	MENA	NV	ROCK	SPG	TCJ	TPOLY	W
AMC	BROCK	CPANEL	EVER	HTECH	KWI	MJD	PAF	RP	SQ	TEAM	TRUBB	WFX
APP	BSBM	CPT	F&D	IHL	KYE	MORE	PEACE	RPH	STARK	THE	TTI	WPH
AQ	BTNC	CSR	FMT	INOX	LEE	MPIC	PF	RSP	STECH	THMUI	TYCN	YGG
AU	CAZ	CTW	GIFT	JAK	LPH	MUD	PK	SIMAT	SUPER	TKC	UMS	

ช่วงคะแนน	สัญลักษณ์	ความหมาย
90 - 100		ดีเลิศ
80 - 89		ดีมาก
70 - 79		ดี
60 - 69		ดีพอใช้
50 - 59		ผ่าน
ต่ำกว่า 50	No logo given	N/A

การเปิดเผยผลการสำรวจของสมาคมส่งเสริมสถาบันกรรมการบริษัทไทย (IOD) ในเรื่องการกำกับดูแลกิจการ (Corporate Governance) นี้เป็นการดำเนินการตามนโยบายของสำนักงานคณะกรรมการกำกับหลักทรัพย์และตลาดหลักทรัพย์ โดยการสำรวจของ IOD เป็นการสำรวจและประเมินจากข้อมูลของบริษัทจดทะเบียนในตลาดหลักทรัพย์แห่งประเทศไทยและตลาดหลักทรัพย์เอ็มเอไอ ที่มีการเปิดเผยต่อสาธารณะและเป็นข้อมูลที่ผู้ลงทุนทั่วไปสามารถเข้าถึงได้ ดังนั้นผลสำรวจดังกล่าวจึงเป็นการนำเสนอในมุมมองของบุคคลภายนอกโดยไม่ได้เป็นการประเมินการปฏิบัติและมีได้มีการใช้ข้อมูลภายในในการประเมิน อนึ่ง ผลการสำรวจดังกล่าว เป็นผลการสำรวจ ณ วันที่ปรากฏในรายงานการกำกับดูแลกิจการบริษัทจดทะเบียนไทยเท่านั้น ดังนั้นผลการสำรวจจึงอาจเปลี่ยนแปลงได้ภายหลังวันดังกล่าว ทั้งนี้บริษัทหลักทรัพย์ คิงส์ฟอร์ด จำกัด (มหาชน) มิได้ยืนยันหรือรับรองถึงความถูกต้องของผลการสำรวจดังกล่าวแต่อย่างใด

ข้อมูลในเอกสารฉบับนี้ รวบรวมมาจากแหล่งข้อมูลที่เชื่อถือได้ อย่างไรก็ดี บริษัทหลักทรัพย์ คิงส์ฟอร์ด จำกัด(มหาชน)ไม่สามารถที่จะยืนยันหรือรับรองความถูกต้องของข้อมูลเหล่านี้ได้ ไม่ว่าประการใดๆ บทวิเคราะห์ในเอกสารนี้ จัดทำขึ้นโดยอ้างอิงหลักเกณฑ์ทางวิชาการเกี่ยวกับหลักการวิเคราะห์ และมีได้เป็นการชี้แนะ หรือเสนอแนะให้ซื้อหรือขายหลักทรัพย์ใดๆ การตัดสินใจซื้อหรือขายหลักทรัพย์ใดๆ ของผู้อ่าน ไม่ว่าจะเกิดจากการอ่านบทความในเอกสารนี้หรือไม่ก็ตาม ล้วนเป็นผลจากการใช้วิจารณญาณของผู้อ่าน โดยไม่มีส่วนเกี่ยวข้องกับหรือพึ่งพิงจาก IOD กับ บริษัทหลักทรัพย์ คิงส์ฟอร์ด จำกัด(มหาชน) ไม่ว่ากรณีใด

Disclaimer



KINGSFORD

Anti-Corruption Progress Indicator 2022 (ข้อมูล 7 เมษายน 2566)

บริษัทจดทะเบียนที่ได้ประกาศเจตนารมณ์เข้าร่วม CAC

AAI	CI	EKH	ICN	JMT	MENA	OTO	SA	SVOA	TKN	WIN
AH	CPW	EVER	ITC	JTS	MODERN	PRIME	SANKO	SVT	TMI	WPH
ASW	CV	FLOYD	J	LEO	NER	PRTR	SFLEX	TEGH	TPLAS	
BBGI	DMT	GLOBAL	JAS	LH	OR	RBF	SIS	TGE	VARO	
CBG	DOHOME	GREEN	JMART	MEGA	OSP	RT	SUPER	TIPH	W	

บริษัทจดทะเบียนที่ได้ได้รับการรับรอง CAC

2S	BANPU	CHOW	EP	HARN	KCAR	MFEC	PG	PTTEP	SCN	SST	TKS	TU
7UP	BAY	CIG	EPG	HEALTH	KCE	MILL	PHOL	PTTGC	SEOIL	STA	TKT	TURTLE
AAI	BBL	CIMBT	ERW	HENG	KGI	MINT	PIMO	PYLON	SE-ED	STGT	TMD	TVDH
ADVANC	BCH	CM	ESTAR	HMPRO	KKP	MONO	PK	Q-CON	SELIC	STOWER	TMILL	TVI
AF	BCP	CMC	ETC	HTC	KSL	MOONG	PL	QH	SENA	SUSCO	TMT	TVO
AI	BCPG	COM7	ETE	ICC	KTB	MSC	PLANB	QLT	SGP	SVI	TNITY	TWPC
AIE	BE8	COTTO	FNS	ICHI	KTC	MST	PLANET	QTC	SINGER	SYMC	TNL	UBE
AIRA	BEC	CPALL	FPI	IFS	KWI	MTC	PLAT	RABBIT	SIRI	SYNTEC	TNP	UBIS
AJ	BEYOND	CPF	FPT	III	L&E	MTI	PM	RATCH	SITHAI	TAE	TNR	UEC
AKP	BGC	CPI	FSMART	ILINK	LANNA	NCAP	PPP	RML	SKR	TAKUNI	TOG	UKEM
AMA	BGRIM	CPL	FSS	ILM	LHFG	NEP	PPPM	RS	SMIT	TASCO	TOP	UOBKH
AMANAHA	BKI	CPN	FTE	INET	LHK	NKI	PPS	RWI	SMK	TCAP	TOPP	UPF
AMATA	BLA	CRC	GBX	INOX	LPN	NOBLE	PR9	S&J	SMPC	TCMC	TPA	UV
AMATAV	BPP	CSC	GC	INSURE	LRH	NOK	PREB	SAAM	SNC	TFG	TPCS	VCOM
AP	BROOK	DCC	GCAP	INTUCH	M	NRF	PRG	SABINA	SNP	TFI	TPP	VGI
APCS	BRR	DELTA	GEL	IRC	MAJOR	NWR	PRINC	SAK	SORKON	TFMAMA	TRT	VIH
AS	BSBM	DEMCO	GFPT	IRPC	MAKRO	OCC	PRM	SAPPE	SPACK	TGH	TRU	WACOAL
ASIAN	BTS	DIMET	GGC	ITEL	MALEE	OGC	PROS	SAT	SPALI	THANI	TRUE	WHA
ASK	BWG	DRT	GJS	IVL	MATCH	ORI	PSH	SC	SPC	THCOM	TSC	WHAUP
ASP	CEN	DUSIT	GPI	JKN	MBAX	PAP	PSL	SCB	SPI	THIP	TSI	WICE
AWC	CENDEL	EA	GPSC	JR	MBK	PATO	PSTC	SCC	SPRC	THRE	TSTE	WIJK
AYUD	CFRESH	EASTW	GSTEEL	K	MC	PB	PT	SCCC	SRICHA	THREL	TSTH	XO
B	CGH	ECF	GULF	KASET	MCOT	PCSGH	PTECH	SCG	SSF	TIDLOR	TTA	YUASA
BAFS	CHEWA	ECL	GUNKUL	KBANK	META	PDG	PTG	SCGP	SSP	TIPCO	TTB	ZEN
BAM	CHOTI	EGCO	HANA	KBS	MFC	PDJ	PTT	SCM	SSSC	TISCO	TTCL	ZIGA

คำชี้แจง ข้อมูลบริษัทที่เข้าร่วมโครงการแนวร่วมปฏิบัติของภาคเอกชนไทยในการต่อต้านทุจริต (Thai CAC) ของสมาคมส่งเสริมสถาบันกรรมการบริษัทไทย มี 2 กลุ่ม คือ

- ได้ประกาศเจตนารมณ์เข้าร่วม CAC
- ได้รับการรับรอง CAC

การเปิดเผยผลการประเมินดัชนีชี้วัดความคืบหน้าการป้องกันการมีส่วนเกี่ยวข้องกับการทุจริตคอร์รัปชัน (Anti-corruption Progress Indicators) ของบริษัทจดทะเบียนในตลาดหลักทรัพย์แห่งประเทศไทยซึ่งจัดทำโดยสถาบันไทยพัฒน์ เป็นการดำเนินการตามนโยบายและตามแผนพัฒนาความยั่งยืนสำหรับบริษัทจดทะเบียนของสำนักงานคณะกรรมการกำกับหลักทรัพย์และตลาดหลักทรัพย์ โดยผลการประเมินดังกล่าวของสถาบันไทยพัฒน์ อาศัยข้อมูลที่ได้รับจากบริษัทจดทะเบียนตามที่บริษัทจดทะเบียนได้ระบุในแบบแสดงข้อมูลเพื่อการประเมิน Anti-corruption ซึ่งได้อ้างอิงข้อมูลมาจากแบบแสดงรายการข้อมูลประจำปี (แบบ 56-1) รายงานประจำปี (แบบ 56-2) หรือในบุคคลภายนอก โดยมีได้เป็นการประเมินการปฏิบัติของบริษัทจดทะเบียนในตลาดหลักทรัพย์แห่งประเทศไทย และมีได้ใช้ข้อมูลภายใต้เพื่อการประเมินเนื่องจากผลการประเมินดังกล่าวเป็นเพียงผลการประเมิน ณ วันที่ปรากฏในผลการประเมินเท่านั้น ดังนั้นผลการประเมินจึงอาจเปลี่ยนแปลงได้ภายหลังจากวันดังกล่าว หรือเมื่อข้อมูลที่เกี่ยวข้องมีการเปลี่ยนแปลง ทั้งนี้ บริษัทหลักทรัพย์ คิงส์ฟอร์ด จำกัด (มหาชน) มิได้ยืนยัน ตรวจสอบ หรือรับรองความถูกต้องครบถ้วนของผลการประเมินดังกล่าวแต่อย่างใด

ข้อมูลในเอกสารฉบับนี้ รวบรวมมาจากแหล่งข้อมูลที่นำเชื่อถือ อย่างไรก็ดี บริษัทหลักทรัพย์ คิงส์ฟอร์ด จำกัด (มหาชน) ไม่สามารถที่จะยืนยันหรือรับรองความถูกต้องของข้อมูลเหล่านี้ได้ ไม่ว่าประการใดๆ บทวิเคราะห์ในเอกสารนี้ จัดทำขึ้นโดยอ้างอิงหลักเกณฑ์ทางวิชาการเกี่ยวกับหลักการวิเคราะห์ และมีได้เป็นการชี้แนะ หรือเสนอแนะให้ซื้อหรือขายหลักทรัพย์ใดๆ การตัดสินใจซื้อหรือขายหลักทรัพย์ใดๆ ของผู้อ่าน ไม่ว่าเกิดจากการอ่านบทความในเอกสารนี้หรือไม่ก็ตาม ล้วนเป็นผลจากการใช้วิจารณญาณของผู้อ่าน โดยไม่มีส่วนเกี่ยวข้องหรือพึ่งพิงผูกพันใดๆ กับ บริษัทหลักทรัพย์ คิงส์ฟอร์ด จำกัด (มหาชน) ไม่ว่ากรณีใด

ชื่อ	นามสกุล	ตำแหน่ง	เลขที่ทะเบียน SEC	โทรศัพท์	อีเมล	เป็นนักวิเคราะห์ทางด้านปัจจัยพื้นฐาน (โปรดระบุชื่อหุ้นและกลุ่มอุตสาหกรรม)
อภิชัย	เรามาณะชัย	ผู้ช่วยกรรมการผู้จัดการ นักวิเคราะห์การลงทุนปัจจัยทางเทคนิค นักวิเคราะห์กลยุทธ์การลงทุน นักวิเคราะห์การลงทุนปัจจัยพื้นฐานด้านตลาดทุน	002939	02 829 6999 Ext. 2200	apichai.ra@kfsec.co.th	
นพพร	ฉายแก้ว	ผู้จัดการอาวุโส	043964	02 829 6999 Ext. 2203	noppom.ch@kfsec.co.th	พลังงานและปิโตรเคมี ยานยนต์ ขนส่งทางอากาศ
ณัฐวิชัย	ภูสุนทรศรี	นักวิเคราะห์	087077	02 829 6999 Ext. 2204	nattawat.po@kfsec.co.th	อาหาร, การแพทย์, พานิชย์
ณัฐ	แก้วบริสุทธ์สกุล	ผู้ช่วยนักวิเคราะห์				เทคโนโลยีสารสนเทศและการสื่อสาร และกลุ่มบริการรับเหมาก่อสร้าง