

ATM (At The Market)

SET INDEX

- SET ปิดที่ 1379.04 จุด
- เซานี้ดัชนีปรับตัวได้จำกัดก่อนจะพักหลุดแนวรับ 1380 จุด
- มองบ่ายนี้ดัชนีมีโอกาสพักตัวต่อ โดยมีแนวรับถัดมาที่ 1375 จุดและ 1370 จุด
- มองการพักตัวของดัชนีจะชะลอลงและปรับตัวกลับขึ้นมา

AFTERNOON : 14 W.ย. 66



แนวรับ : 1375/1370

แนวต้าน : 1390/1400



เก็งกำไรระยะสั้นที่บริเวณ 1390 จุด วางจุดชะลอที่ 1365 จุด

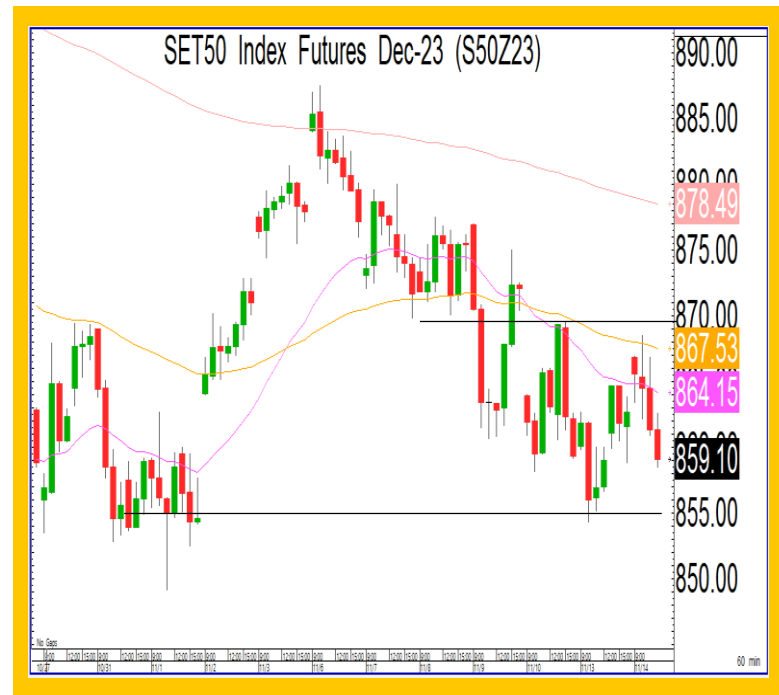


ATM (At The Market)

TFEX
S50Z23

- ดัชนีปิดช่วงเช้า 859.10 จุด
- เช้านี้ดัชนีฟื้นตัวขึ้นแต่ไม่ผ่านกรอบแนวต้านที่ 870 จุด
- มองดัชนีบ่ายนี้แกว่งตัวออกด้านข้างในกรอบ 855-870 จุด
- เพื่อรอการ Breakout ออกมาในการเลือกทิศทาง

AFTERNOON : 14 พ.ย. 66



แนวรับ : 855/850

แนวต้าน : 870/875



รอกำหนดกลยุทธ์รอบใหม่



หุ้นฟิวธง

RBF

- ราคาพักตัวสลับหลัง Breakout ผ่านแนวต้าน 11.90 บาท
- MACD หนี 0 Momentum แลยังแกร่งเป็นการพักตัวเพื่อไปต่อ
- วางแนวต้านถัดไปที่ 12.50 บาท

AFTERNOON : 14 พ.ย. 66



แนวรับ : 11.90/11

แนวต้าน : 12.50/13



ตั้งรับที่ 11.90 บาท วางเป้าทำกำไรแรกที่ 12.50 บาท วางจุดตัดขาดทุนที่ 11 บาท

