

# Trading Ideas

ส่องประเด็น เฝ้าหุ้นเด็ด

**STOCK MARKETS**

	Recent	Change	%Chg
China	3,049.08	2.55	0.08%
Hong Kong	17,408.63	-17.58	-0.10%
Japan	32,775.91	190.80	0.59%
Korea	2,435.08	31.32	1.30%
Singapore	3,095.46	-11.22	-0.36%
Thailand	1,384.45	-2.68	-0.19%

**FUTURES & COMMODITIES**

	Recent	Change	%Chg
DJ Futures	34,385.00	0.00	0.00%
NASDAQ Futures	15,572.75	25.75	0.17%
Gold Futures	1,945.50	0.00	0.00%
Brent Crude Futures	82.84	0.32	0.39%
Bitcoin	36,670.00	-245.00	-0.66%

**CURRENCY MARKETS**

	Recent	Change	%Chg
US Dollar Index	105.681	0.022	0.02%
USD/THB	36.0900	0.125	0.35%

**MARKET MOVERS**

	Recent	%Chg	Impact
PTT	33.75	1.50	1.18
BDMS	26.00	2.97	0.98
PTTEP	163.00	1.88	0.96
AOT	68.50	1.11	0.87
OR	18.70	3.87	0.59

DELTA	78.25	-1.26	-1.02
GULF	44.25	-1.67	-0.72
EA	42.25	-4.52	-0.60
CRC	38.00	-1.94	-0.37
BBL	152.00	-1.30	-0.32

**MARKET BREADTH \***

	Bulls	Boars	Bears
Count	7%	24%	69%
Market Cap	16%	24%	60%

Source: Aspen Graphics

\* SET 100I constituents

## MARKET WRAP

- ราคานี้ตลาดหุ้นไทยแกว่งตัวในกรอบแคบๆ ยังดูค่อนข้างไร้ทิศทาง
- SETI/SET50I ถอยหลุด 1,407/872 จุด โมเมนตัมเป็นลบทุกระยะ
- เราให้ลดน้ำหนักหุ้นเหลือ 55% เน้นหุ้นที่มีประเด็นบวกเพียงอย่างเดียว

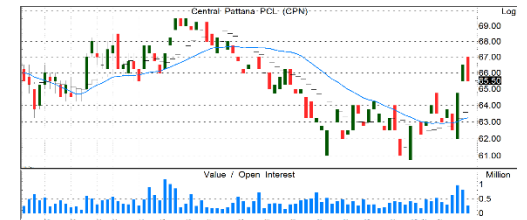
## STOCK GRAB

### BDMS | ซื้อ | TP=35 บ.



- กำไร 3Q66 ดีเกินคาด +15% YoY, +27% QoQ จากผลฤดูกาลที่ผู้ป่วยไทยเข้ารับการรักษาโรคระบาดมากเป็นพิเศษในปี + ผู้ป่วยต่างชาติเติบโตต่อเนื่อง
- กำไรงวด 4Q66 มีแนวโน้มอ่อนตัว QoQ แต่ยังโต YoY จากจำนวนผู้ป่วยต่างชาติที่เติบโตต่อเนื่อง หนุนให้คาดการณ์กำไรทั้งปี 66 +10%
- มีแผนรองรับการเติบโตของผู้ป่วยไทยและต่างชาติ ทั้งระยะสั้นและยาว และรองรับการเพิ่มขึ้นต่อเนื่องของผู้ป่วย ซึ่งเน้นการใส่ใจดูแลสุขภาพมากขึ้น
- แนวรับ=25.5/26 แนวต้าน=27.25/27.75

### CPN | ซื้อ | TP=81 บ.



- กำไร 3Q66 +10%QoQ, +40%YoY หนุนจากส่วนแบ่งจากยอดขายผู้เช่าเพิ่มขึ้น+เริ่มโอนคอนโดใหม่ 2 โครงการ+GPM ปรับตัวดีขึ้นจากนโยบายรัฐที่ลดค่า Ft. ลง บวกกับสัดส่วนยอดโอนคอนโดเพิ่มขึ้น
- คาดกำไร 4Q66 จะยังโต YoY จากการโอนคอนโดต่อเนื่องจาก 3Q66 + traffic เพิ่มขึ้นในช่วง high season แต่จะชะลอ QoQ จากค่าใช้จ่ายการตลาดเพิ่มขึ้น จากการจัดงานเทศกาลปีใหม่ หนุนให้กำไรทั้งปีเติบโตราว 20% จากปีก่อน
- แนวรับ=65.5/66 แนวต้าน=68.5/69

### PTT | ซื้อ | TP=40 บ.



- กำไร 3Q66 เพิ่มขึ้นเด่น หนุนโดยธุรกิจโรงกลั่น น้ำมันและการค้าปลีก โรงไฟฟ้า และ ก๊าซธรรมชาติ
- กำไรจากธุรกิจก๊าซธรรมชาติเพิ่มขึ้นต่อเนื่องตาม Pool Gas ที่ลดลง ได้ประโยชน์จากปริมาณก๊าซจากแหล่งเอราวัณเพิ่มขึ้น และขาดทุนจากธุรกิจ NGV ลดลง
- คาดกำไร 4Q66F ลดลง QoQ จากกำไรจากธุรกิจโรงกลั่น น้ำมันและการค้าปลีก และโรงไฟฟ้าอ่อนลง และ OPEX แรงตัวขึ้น
- มองว่าตลาดยังคงมองข้ามประเด็นบวกของธุรกิจก๊าซธรรมชาติ
- แนวรับ=33.25/33.5 แนวต้าน=34.5/35

### TIDLOR | ซื้อ | TP=28.50 บ.



- กำไร 3Q66 ดีกว่าคาด +9%QoQ/+12%YoY เป็นผลจากการขายได้ดอกเบี้ยและรายได้ค่าธรรมเนียมที่โตสูงหนุน ส่งผลกำไร 9M66 +2.3%YoY
- ยังบริหารจัดการหนี้ NPL ได้ดี ค่าสูงสุดปรับลดเป้าลงเหลือ <1.65% จากปัจจุบันอยู่ที่ 1.51% และมี coverage ratio 264% สูงมากเทียบกลุ่ม
- คาดปี 66F กำไรทำกำไร โดย +8% YoY แต่ EPS ยัง -4% YoY ผลจากการจ่ายหุ้นปันผล แต่ยังมีมองบวกว่ากำไรต่อหุ้นจะกลับมาได้ในปีหน้า
- ราคาปรับลงมามากเกินพื้นฐาน ขณะอนาคตเชื่อยังโตต่อเนื่อง
- แนวรับ=20.6/21 แนวต้าน=21.6/22

รายงานฉบับนี้จัดทำขึ้นโดยบริษัทหลักทรัพย์ แลนด์ แอนด์ เฮาส์ จำกัด (มหาชน) ("บริษัท") โดยมีวัตถุประสงค์เพื่อเผยแพร่ข้อมูลเกี่ยวกับการลงทุนเท่านั้น มิใช่การชักจูงให้ซื้อหรือขายหลักทรัพย์ที่กล่าวถึงในรายงานนี้ บริษัทเป็นหนึ่งในกลุ่มบริษัท แอล เอส ไพเน็กซ์ซีเอส กรุ๊ป จำกัด (มหาชน) ("LHFG") ข้อมูลต่างๆ ในรายงานฉบับนี้จัดทำขึ้นโดยได้พิจารณาแล้วว่ามาจากแหล่งข้อมูลที่ถูกต้อง และหรือ มีความน่าเชื่อถือ แต่บริษัทไม่อาจรับรองความถูกต้องครบถ้วนของข้อมูลดังกล่าว การลงทุนในหลักทรัพย์มีความเสี่ยง อีกทั้งบริษัท และ/หรือ บริษัทในกลุ่ม LHFG อาจมีส่วนเกี่ยวข้องหรือผลประโยชน์ใดๆ กับบริษัทใดๆ ที่ถูกกล่าวถึงในรายงานบทความนี้ได้ นักลงทุนจึงควรใช้ดุลยพินิจอย่างรอบคอบในการพิจารณาตัดสินใจก่อนการลงทุน บริษัทไม่รับผิดชอบต่อความเสียหายใดๆ ที่เกิดจากการนำข้อมูลหรือความเห็นในรายงานฉบับนี้ไปใช้ในทุกรูปกรณี

# SET100

## Quantamental Strategy Matrix

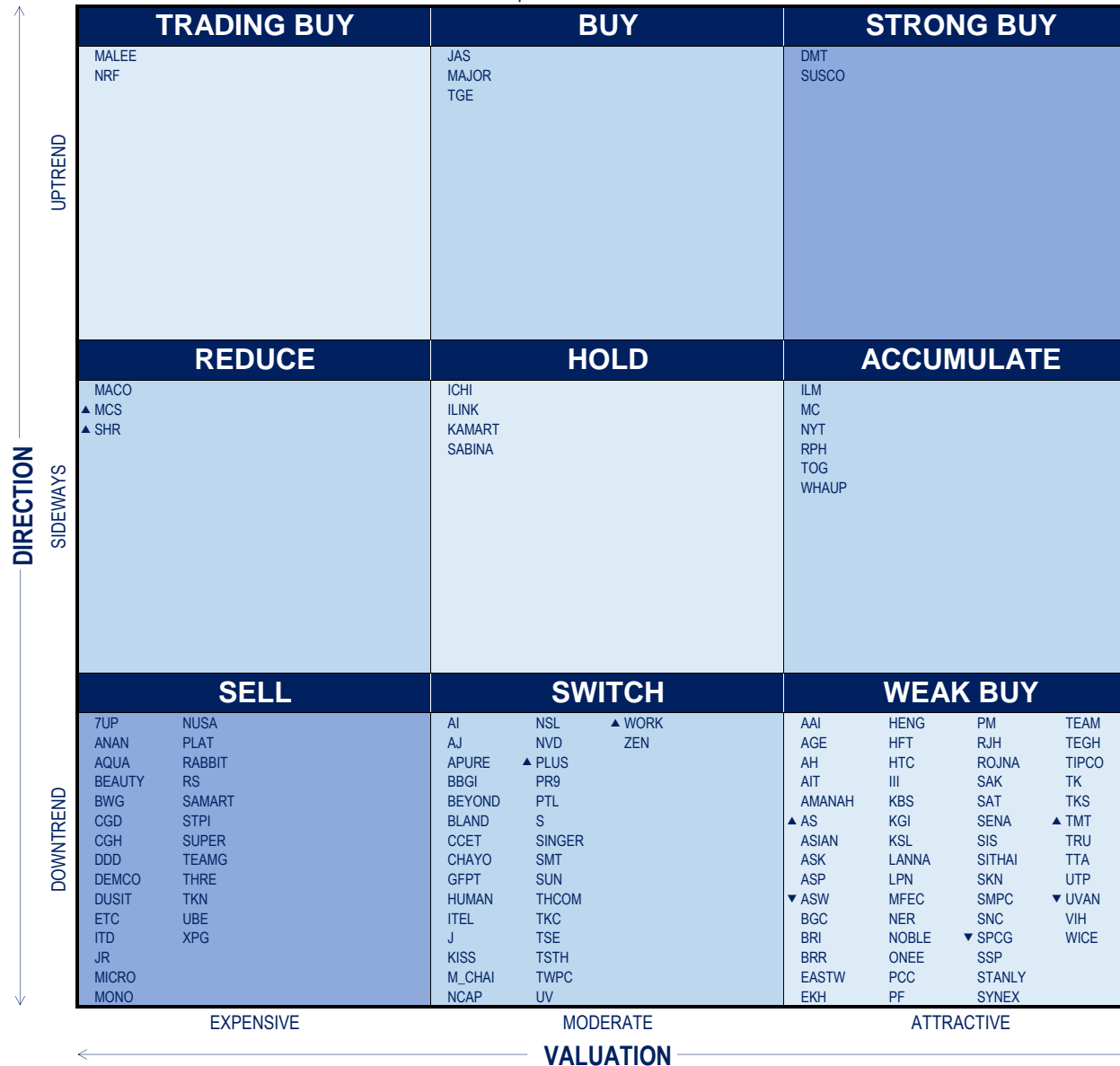
All data updated to close of 14 Nov 2023



Source: LHSEC Research

# sSET Quantamental Strategy Matrix

All data updated to close of 14 Nov 2023



Source: LHSEC Research