

## SET INDEX

### Sentiment บวกเฟดคงดอกเบี้ย-ส่งสัญญาณปรับลดปีหน้า ทำให้ US Bond Yield ปรับตัวลงแรง



**SET Index...** ตลาดหุ้นไทยช่วงเช้าปรับตัวขึ้นได้เช่นเดียวกับตลาดหุ้นต่างประเทศ โดยมีแรงซื้อกลับมาในหุ้น Big cap. หลายตัวหลังปรับตัวลงแรงในช่วงก่อนหน้า ตอรับปัจจัยบวกเฟดมีมติคงอัตราดอกเบี้ยที่ระดับ 5.25-5.50% และส่งสัญญาณปรับลดอัตราดอกเบี้ยลงอีก 3 ครั้งในปีหน้า ขณะที่เงินเฟ้อสหรัฐมีแนวโน้มที่จะชะลอลงต่ำกว่าที่คาดไว้ในปีนี ส่งผลให้ดอลลาร์อ่อนค่าลง และ US Bond Yield ปรับตัวลง โดยพันธบัตรอายุ 10 ปี ปรับตัวลงกว่า 4.7% สู่ระดับ 3.9% ต่ำสุดในรอบ 4 เดือน ช่วยหนุนการลงทุนในสินทรัพย์เสี่ยง ด้านปัจจัยในประเทศ SCB EIC ประเมิน GDP ปี 67 ขยายตัว 3% ลดลงจากเดิมที่ 3.5% โดยมองว่าเศรษฐกิจไทยยังฟื้นตัวช้า ทั้งจากการบริโภคภาคเอกชนและการลงทุนภาครัฐ

แนวรับ	1370	1360
แนวต้าน	1380	1390

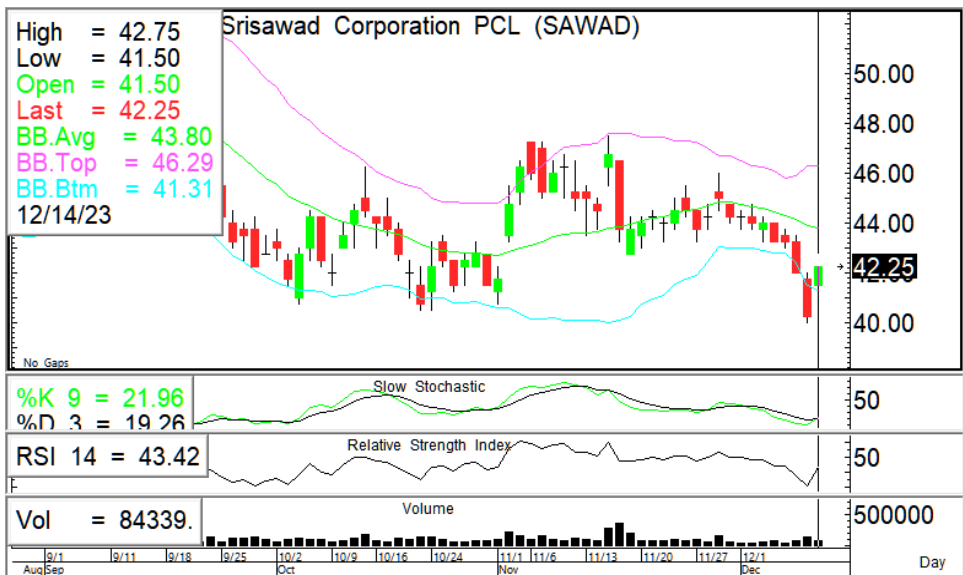
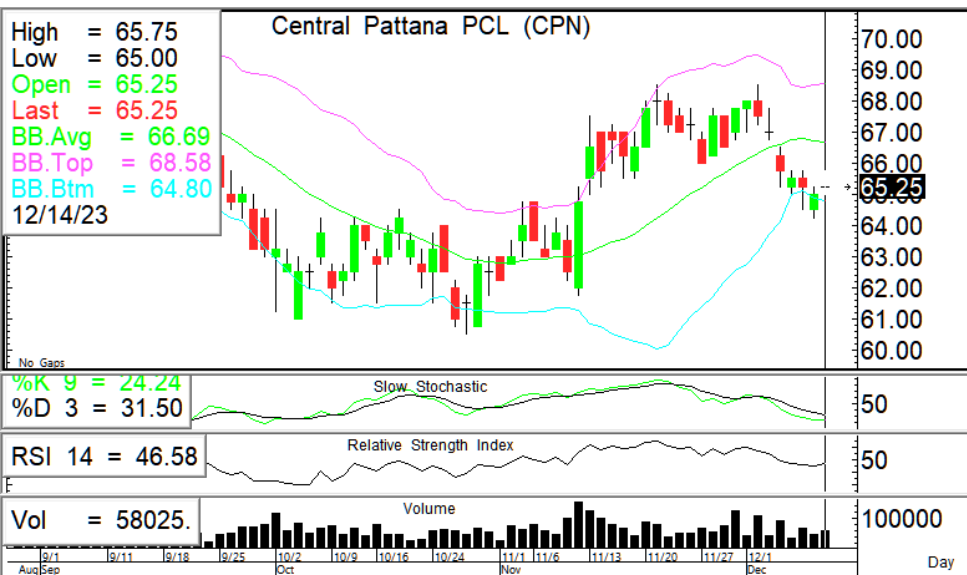
**กลยุทธ์การลงทุน...** ดัชนีเปิดบวก ปรับตัวขึ้นมีโอกาสทดสอบแนวต้าน 1380 หากผ่านยืน แนวต้านถัดไป 1390 แนวรับระหว่างวัน 1370-1366

## ASL Picks

## CPN – SAWAD

**CPN** 65.25 (+0.25, +0.38%)

**SAWAD** 42.25 (+2.00, +4.97%)

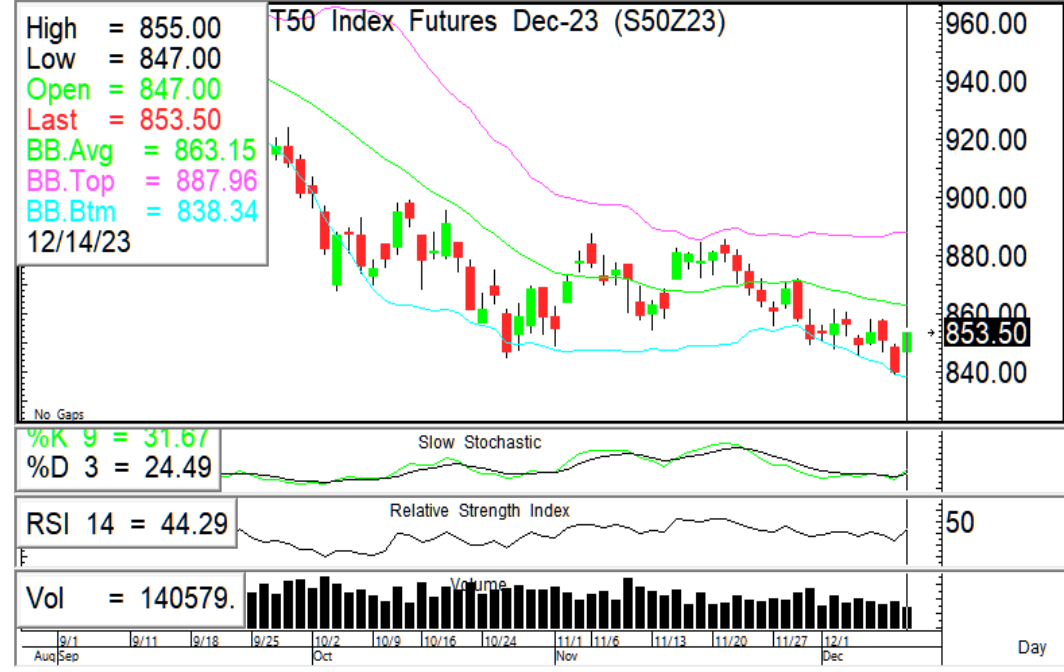


เปิด gap ปรับตัวขึ้นมีโอกาสทดสอบแนวต้าน V-shape 65.75/67.00 แนวรับ 65.00/64.25 หนุนด้วย RSI + Slow Stoc. มีแนวโน้มขึ้น

เปิดปรับตัวขึ้นแรงมายืนในกรอบ BB ได้ มีโอกาสกลับตัวทดสอบแนวต้าน 43.00/44.00 หนุนด้วย RSI ขึ้น + Slow Stoc. มีแนวโน้มตดขึ้น

แนวรับ		แนวต้าน		ตัดขาดทุน	แนวรับ		แนวต้าน		ตัดขาดทุน
65.00	64.25	65.75	67.00	64.25	42.00	41.50	43.00	44.00	41.50

## S50Z23 เปิด/คงสถานะ Long ที่แนวรับ 850-845



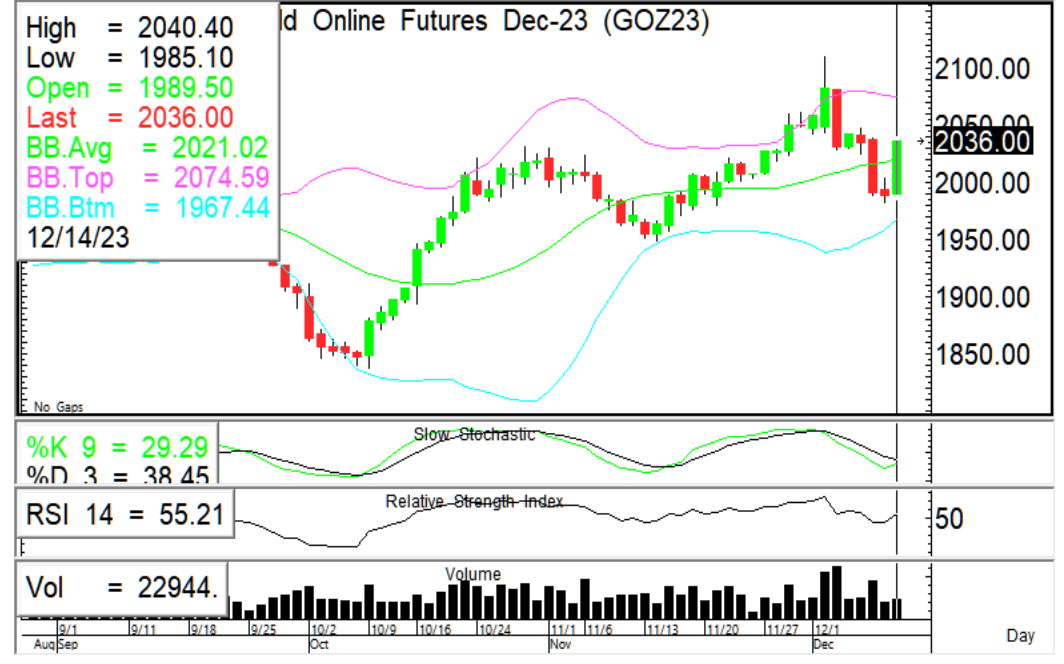
**🎯 ภาพทางเทคนิค** ราคาเปิดบวกปรับตัวขึ้น ระหว่างวันมีแนวรับที่ 850/845 แนวต้าน 855/860

**🎯 กลยุทธ์** เปิดสถานะ Long (847-50) ให้ถือ แนวต้านทำกำไร 855-60

ไม่มีสถานะ: เปิด Long ที่แนวรับ 850-845 ไม่ควรต่ำกว่า

แนวรับ		แนวต้าน		ตัดขาดทุน
850	845	855	860	840-850

## GOZ23 Trading ในกรอบ 2020-2040



**🎯 ภาพทางเทคนิค** ราคาเปิดออกข้าง ปรับขึ้นแรง มีแนวต้านที่ 2040/2060 แนวรับ 2020/2000

**🎯 กลยุทธ์** มีสถานะ Long (ทุน2020) ให้คงสถานะ เข้าทำกำไรที่ 2040/2060

ไม่มีสถานะ: ให้ Trading ในกรอบ 2020-2040

แนวรับ		แนวต้าน		Trading
2020	2000	2040	2060	2020-2040

### ASL Research Team

- |  |   |   |   |
|--|---|---|---|
| ธวัชชัย อัครพรไชย<br>เลขทะเบียน 000710 | ปณณวิชัย ฤทธาสรินันท์<br>เลขทะเบียน 101198<br>+662 5081567 Ext 3516 | ชุตินธร วิกุลศุภภัก<br>เลขทะเบียน 095151<br>+662 5081567 Ext 3217 | นภศักดิ์ ศรีศักดิ์ดา<br>เลขทะเบียน 098318 |
|--|---|---|---|