



## Key factor to watch

- +** เฟดมีมติคงอัตราดอกเบี้ย 5.25-5.50% ตามคาด และส่งสัญญาณลดอัตราดอกเบี้ย 3 ครั้งในปี 2567
- 0** ติดตามการประกาศสายชื่อ SET50-100 รอบ 1H67 คาดในวันพรุ่งนี้ คาด KCE มีโอกาสเข้า SET50
- ติดตาม** จำนวนผู้รับสวัสดิการว่างงาน และ ดัชนี PMI ภาคบริการของสหรัฐ

## Sideway

- วานนี้ปรับตัวลง หลุด 850 เป็นสัญญาณลบ
- วันนี้มีแนวโน้มปรับตัวออกข้างโดยทดสอบแนวรับ 840 หากสามารถยืนเหนือได้มีโอกาสปรับตัวกลับขึ้นทางเทคนิค

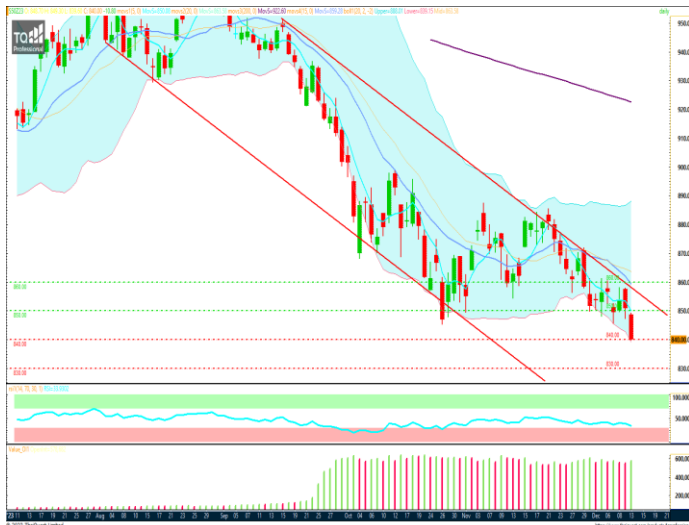
สายงานวิเคราะห์หลักทรัพย์ ASL

Email : [research@aslsecurities.com](mailto:research@aslsecurities.com)

Tel. : 02 508 1567 Ext. 1516-17



## S50Z23 : Trading อิงแนวรับ 840 เป็นแนวรับหลัก



### Analyst View

- ดัชนีระยะกลางปรับตัวลงหลุดกรอบ Down trend line ลงมาเป็นสัญญาณลบ
- วานนี้ปรับตัวลงหลุด 850 ลงมาทดสอบแนวรับ 840 ทำ New Low
- ระยะสั้นมีแนวโน้มปรับตัวออกข้าง ระหว่างวันหากสามารถยืนเหนือ 840 ได้มันคงมีโอกาสปรับตัวกลับขึ้นทางเทคนิค

**แนวต้าน**  
**Resistance**

R2 **860**

R1 **850**

**แนวรับ**  
**Support**

S1 **840**

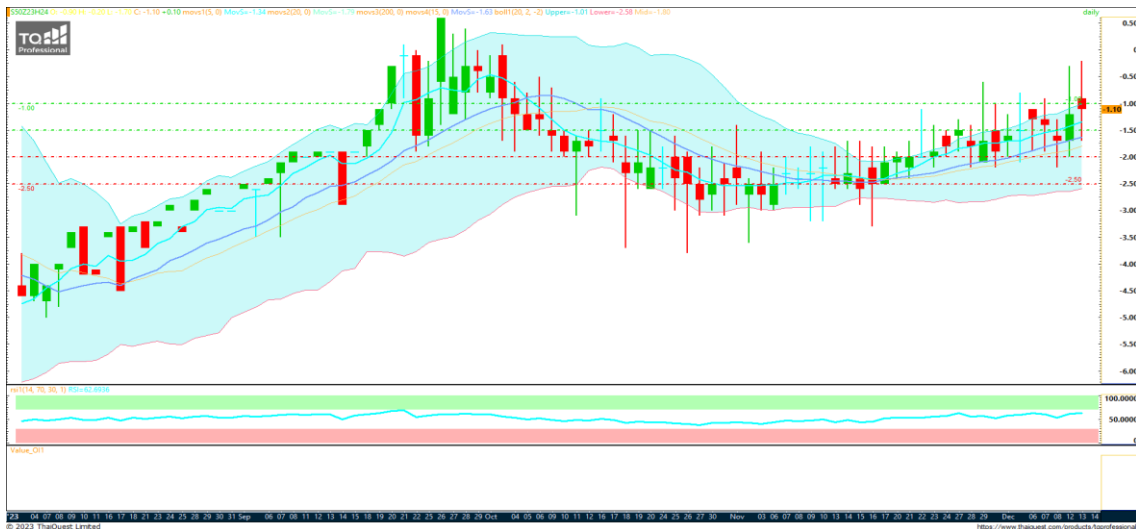
S2 **830**

### Action... Trading

- ✓ หากสามารถยืนเหนือ 840 ได้มันคงพิจารณาเปิด Long เก่งถ้าไร Rebound จุดทำกำไร 845/850 จุดตัดขาดทุน 835
- ✓ หากปรับตัวลงต่ำกว่า 840 พิจารณาเปิดสถานะ Short ตามลงมา จุดทำกำไร 835/830



## SPREAD : S50Z23H24 พิจารณาเปิด Long



**แนวต้าน  
Resistance**

R2 **-0.50**

R1 **-1.00**

**แนวรับ  
Support**

S1 **-1.50**

S2 **-2.00**

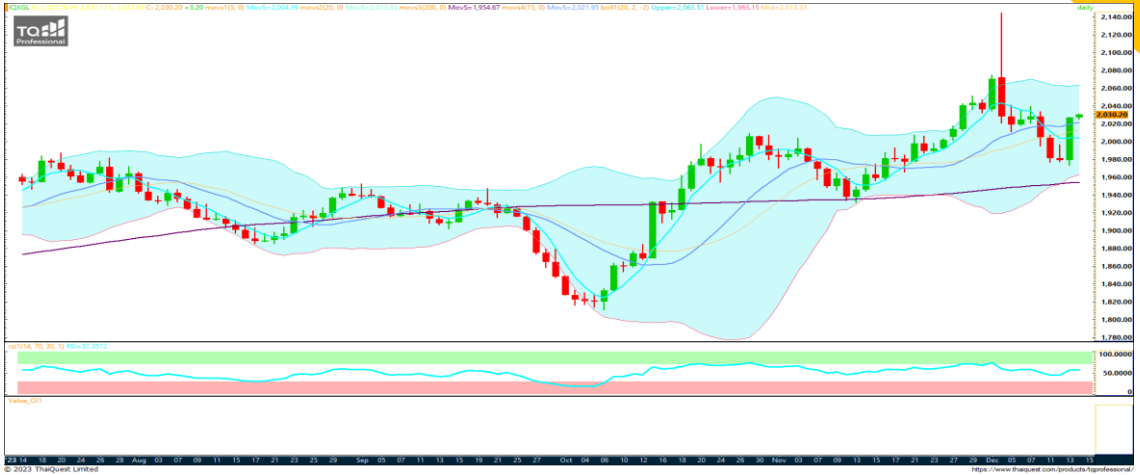
**Action... พิจารณาเปิด Long**

- ✓ เปิดสถานะ Long เมื่อทดสอบแนวรับ -1.50 และยืนยันเหนือได้มั่นคง จุดทำกำไร -0.50

สายงานวิเคราะห์หลักทรัพย์ ASL

Email : [research@aslsecurities.com](mailto:research@aslsecurities.com)

Tel. : 02 508 1567 Ext. 1516-17



## Key factor to watch

- + Dollar index อ่อนตัวลง
- + US bond yield ปรับตัวลง

## Sideway up

- ปรับตัวขึ้นแรงกลับมามีเงินเหนือ 2,020 ได้
- ระยะสั้นทดสอบแนวต้าน 2,030 ผ่านยืนยันมั่นคงเป็นสัญญาณบวก

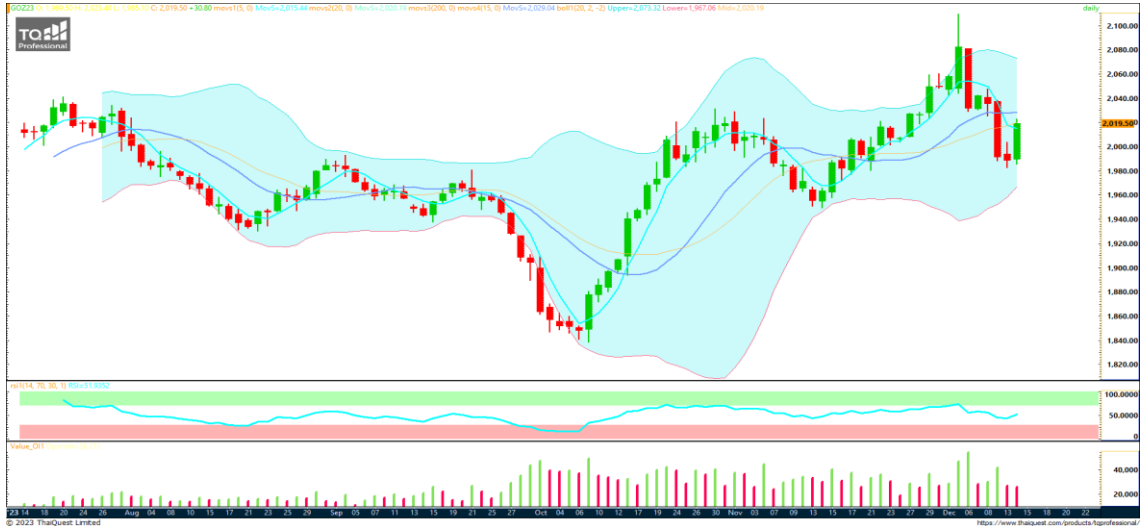
สายงานวิเคราะห์หลักทรัพย์ ASL

Email : [research@aslsecurities.com](mailto:research@aslsecurities.com)

Tel. : 02 508 1567 Ext. 1516-17



## GOZ23 : ปรับตัวกลับขึ้นแรง พิจารณาเปิดสถานะ Long



**แนวต้าน**  
**Resistance**

R2 **2,040**

R1 **2,030**

**แนวรับ**  
**Support**

S1 **2,010**

S2 **2,000**

### Action... พิจารณาเปิดสถานะ Long

- ✓ พิจารณาเปิดสถานะ Long เมื่อขึ้นเหนือ 2,020 ได้มั่นคง มีโอกาสปรับตัวขึ้นต่อ จุดทำกำไร 2,030 จุดตัดขาดทุน 2,000

	11 Dec	12 Dec	13 Dec	14 Dec	15 Dec
<b>US</b>		- CPI (Nov)	- PPI (MoM) (Nov) - Fed Interest Rate Decision FOMC - Economic Projections	- Initial Jobless Claims - Core Retail Sales (MoM) (Nov)	- S&P Global Services PMI (Dec)
<b>EU</b>				- Deposit Facility Rate (Dec) - ECB Interest Rate Decision (Dec)	
<b>JP</b>					
<b>UK</b>		- Unemployment Rate (Oct)	- GDP (MoM) (Oct)	- BoE Interest Rate Decision (Dec)	
<b>CH</b>					

Source: Investing.com

## สำนักงานใหญ่

888/1 ถนนคลองลำเจียก แขวงนวลจันทร์ เขตบึงกุ่ม กรุงเทพฯ 10230

**Tel.** 02-508-1567

**E-mail:** [callcenter@aslsecurities.com](mailto:callcenter@aslsecurities.com)

## สาขาเชียงใหม่-ห้วยแก้ว

50/4 ถนนห้วยแก้ว ตำบลช้างเผือก อำเภอเมืองเชียงใหม่ จังหวัดเชียงใหม่ 50300

**Tel.** 053-217-346-9

## สาขาขอนแก่น

182/104 หมู่ที่ 4 ตำบลในเมือง อำเภอเมืองขอนแก่น จังหวัดขอนแก่น 40000

**Tel.** 043-053-557, 043-053-558, 043-224-103, 043-224-104

## สาขากาญจนบุรี

277/106 ถนนแสงชูโต ตำบลบ้านเหนือ อำเภอเมือง จังหวัดกาญจนบุรี 71000

**Tel.** 034-918-781, 034-918-782, 034-910-100

## สาขาสีลม

139 อาคารเศรษฐีวรรณทาวเวอร์ ชั้น 20 โซน D ถนนปิ่น แขวงสีลม เขตบางรัก กรุงเทพฯ 10500

**Tel.** 02-853-9322

## สาขาอุดรธานี

106/36 ถนนตลาดนารักษ์ ตำบลหมากแข้ง อำเภอเมือง จังหวัดอุดรธานี 41000

**Tel.** 042-119-990, 042-119-991, 042-119-992, 042-119-993

## สาขาสิงห์บุรี

907/35 ถนนชนสรศักดิ์ ตำบลบางพุทรา อำเภอเมืองสิงห์บุรี จังหวัดสิงห์บุรี รหัสไปรษณีย์ 16000

**Tel.** 02-508-1567

## ASL Research Team

**รัชชัย อัครพรไชย** (ID 000710) นักวิเคราะห์การลงทุนปัจจัยพื้นฐานด้านหลักทรัพย์และปัจจัยทางเทคนิค  
**ปัทมวิชัย ฤทธาสิริพันธ์** (ID 101198) นักวิเคราะห์การลงทุนปัจจัยพื้นฐานด้านตลาดทุน  
**ชุตินธร วิกุลศุกัก** (ID 095151) นักวิเคราะห์การลงทุนปัจจัยพื้นฐานด้านหลักทรัพย์  
**นงศักดิ์ ศรีศักดิ์** (ID 098318) นักวิเคราะห์การลงทุนปัจจัยพื้นฐานด้านสัญญาซื้อขายล่วงหน้า  
Contact **Tel.** (+66)2 508 1567 Ext. 3516-17 **Email:** [research@aslsecurities.com](mailto:research@aslsecurities.com)