

# MARKET TALK

## กลยุทธ์การลงทุน



### ท่าที่ Fed ลง แต่ท่าที่ กนง. คง (ดอกเบีย)

Sentiment เชิงบวกจากตลาดหุ้นต่างประเทศ อาจทำให้เกิด Technical Rebound ระยะสั้น แต่หากความเชื่อมั่น และ มูลค่าการซื้อขายยังไม่กลับ SET Index ยังผันผวนต่อ กรอบวันนี้ 1345 – 1366 จุด หุ้น Top Pick เลือก CPN, CRC และ PLANB

#### ASPS TOP PICKs

TopPicks	Close	Fair value	Upside	2023F			
				EPS	PER	PBV	Div yield
(B)	(B)	(B)	(%)	(B)	(X)	(X)	(%)
CPN	65.00	83.00	27.7%	3.25	20.02	3.21	2.2%
CRC	37.75	48.00	27.2%	1.33	28.45	3.23	1.4%
PLANB	8.15	10.60	30.1%	0.20	40.16	4.24	1.5%

#### WORLD OF TECHNICAL

- เมื่อวานหลุด 1366 จุดทำ New Low ในรอบ 3 ปี แต่ 1354.73 จุด เปลี่ยนกรอบเป็นขา ลงสมบูรณ์ รอการตั้งฐานที่แนวรับ 1345 จุด และแนวเส้นค่าเฉลี่ย 200 เดือน 1330-1335 จุด
- ส่วนภาพย่อยราย ชม. อาจมีการดีดจาก Positive Divergence ใน RSI แต่จำกัดแนว ต้าน 1366 จุด ปิดทะลุได้ถึง Cancel สัญญาณลา

		แนวรับ	แนวต้าน	
SET Index		1,345/1,335	1,366	
		เปิดสถานะ (B)	เป้าหมายกำไร (B)	Cut loss (B)
Technical Buy :	CBG	80.50	86.00	78.00
Technical Buy :	AH	27.25	29.25	26.50

STATISTICS WATCH

- Short-Sell
- Stock & Warrants Update
- Top20 NVDR Update
- Turnover List & Trading Alert
- Cyclical Watch
- Calendar

🕒 14 ธันวาคม 2566

#### ดัชนีตลาดหุ้น เปลี่ยนแปลง (%)

	ล่าสุด	-1D	-1W
ไทย (SET)	1,358.0	-1.2	-1.1
จีน (SHCOMP)	2,968.8	-1.2	0.0
ฮ่องกง (HSI)	16,228.8	-0.9	-1.4
ญี่ปุ่น (NIKKEI225)	32,926.4	0.3	-1.6
ฝรั่งเศส (CAC40)	7,531.2	-0.2	1.3
เยอรมัน (DAX)	16,766.1	-0.2	0.7
ดาวโจนส์ (DJ1)	37,111.0	1.4	2.8
เอส แอนด์ พี 500(SPX)	4,645.8	0.0	2.0

*ที่มา: TQ professional*

---

#### ราคาสินค้าโภคภัณฑ์ เปลี่ยนแปลง (%)

	ล่าสุด	-1D	-1W
<b>ตลาด Spot</b>			
West Texas (US\$/บาร์เรล)	68.6	0.0	-1.1
Brent (US\$/บาร์เรล)	74.6	1.7	0.4
น้ำมันดูไบ (US\$/บาร์เรล)	75.0	0.0	-0.4
Baltic Dry Index	2,438.0	-4.4	-14.4
ทองคำ (US\$/toz)	2,027.0	2.4	0.1
ทองคำแท่ง (บาท)	33,600.0	0.3	-0.3
LME Zinc (US\$/ตัน)	2,443.0	0.0	0.3
Palm oil (US\$/mt ton)	789.0	0.0	1.2
Soybean (US\$/Bushel)	0.9	-1.1	-5.4
Steel-HRC	1,067.0	0.0	0.6
Sugar (US\$/ถุง 50 กก)	639.7	0.0	-0.6

*ที่มา: TQ professional*

---

#### ยอดซื้อ-ขายสุทธิของนักลงทุนแต่ละประเภท

(ล้านบาท)	ล่าสุด	-1D	-1W
นักลงทุนต่างชาติ	-542	-768	-454
สถาบันในประเทศ	-8	399	606
นักลงทุนรายย่อย	662	505	-117
บัญชีบริษัทหลักทรัพย์	-113	-136	-36

---

#### ตลาดเงิน

อัตราดอกเบี้ยอ้างอิง		ดอกเบี้ยเงินฝากและเงินกู้	
ดอกเบี้ยเฟด	5.00%	ออมทรัพย์	0.35%
อาร์ พี 1 วัน	2.50%	ประจำ 3 เดือน	0.95%
		ประจำ 1 ปี	1.35%

---

#### ผลตอบแทนพันธบัตรรัฐบาลไทย

6 เดือน	2.24%	MLR	3.85%
1 ปี	2.37%	MOR	7.30%
3 ปี	2.41%		
5 ปี	2.51%		
10 ปี	2.84%		

*ที่มา: thaibma, BBL*

ข้อมูลในเอกสารฉบับนี้ รวบรวมมาจากแหล่งข้อมูลที่น่าเชื่อถือ อย่างไรก็ดี บริษัทหลักทรัพย์ เอเชีย พลัส จำกัด ไม่สามารถที่จะยืนยันหรือรับรองความถูกต้องของข้อมูลเหล่านี้ได้ ไม่ว่าประการใดๆ บทวิเคราะห์ในเอกสารนี้ จัดทำขึ้นโดยอ้างอิงหลักเกณฑ์ทางวิชาการเกี่ยวกับหลักการวิเคราะห์ และมิได้เป็นการชี้นำ หรือเสนอแนะให้ซื้อหรือขายหลักทรัพย์ใด ๆ การตัดสินใจหรือขายหลักทรัพย์ใดๆ ของผู้อ่าน ไม่ว่าจะเกิดจากการอ่านบทความในเอกสารนี้หรือไม่ก็ตาม ล้วนเป็นผลจากการใช้วิจารณญาณของผู้อ่าน โดยไม่มีส่วนเกี่ยวข้องกับหรือผู้ประพันธ์ใดๆ กับ บริษัทหลักทรัพย์ เอเชีย พลัส จำกัด ไม่ว่ากรณีใด

# MARKET TALK

## กลยุทธ์การลงทุน



### ท่าที่ FED ลง แต่ท่าที่ กนง. คง (ดอกเบี้ย)

FED มีมติคงอัตราดอกเบี้ยนโยบายไว้ที่ 5.5% ตามคาด ส่วนปีหน้าส่งสัญญาณปรับลดอัตราดอกเบี้ย โดยตลาดคาดลด 3 ครั้ง ขณะที่ความเสี่ยงต่อการที่จะเกิด RECESSION ลดลง โดยปี 2567 คาดการณ์ GDP GROWTH 1.4% YOY ในอีกมุมหนึ่ง สปท. ให้ความเห็นว่าเศรษฐกิจไทยอยู่ในภาวะที่ฟื้นตัวต่อเนื่อง ฐานะการคลังแข็งแกร่งแม้จะมีการปฏิรูปตามโครงการ DIGITAL WALLET พร้อมส่งสัญญาณคงดอกเบี้ย โดยเห็นว่าที่ดอกเบี้ยนโยบาย 2.5% เป็นระดับที่เหมาะสม ส่วน GDP GROWTH ปี 2567 คาดว่าอยู่ที่ 3.2% (ไม่รวม DIGITAL WALLET) อย่างไรก็ตาม นายกรัฐมนตรียังคงแสดงความหนักใจต่อภาวะเศรษฐกิจในปีหน้า ซึ่งดูเหมือนจะไม่สอดคล้องกับการส่งสัญญาณของ สปท. ทั้งนี้มุมมองที่แตกต่างกันดังกล่าว อาจทำให้การเดินนโยบายการเงิน และการคลัง ไม่สอดคล้องกัน ทำให้ประสิทธิภาพของนโยบายต่างๆ ลดลง และสร้างความสับสนให้ตลาดการเงิน

SENTIMENT ซึ่งบวกรจากตลาดหุ้นต่างประเทศ อาจทำให้เกิด TECHNICAL REBOUND ระยะสั้น แต่หากความเชื่อมั่น และ มูลค่าการซื้อขายยังไม่กลับ SET INDEX ยังผันผวนต่อ กรอบวันนี้ 1345 – 1366 จุด หุ้น TOP PICK เลือก CPN, CRC และ PLANB

🕒 14 ธันวาคม 2566

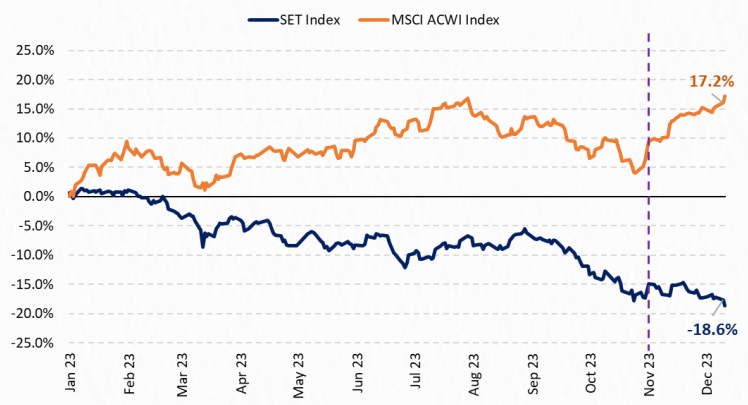
**Support & resistance**

แนวรับ	1,345/1,335 จุด
แนวต้าน	1,366 จุด

**top picks**

CPN	FV@B 83.00
CRC	FV@B 48.00
PLANB	FV@B 10.60

### ผลตอบแทน (YTD) ระหว่าง SET กับ MSCI ACWI INDEX



ที่มา: BLOOMBERG, สายงานวิจัย บล. เอเชีย พลัส

### Research Division

บริษัทหลักทรัพย์ เอเชีย พลัส

เกิดศักดิ์ ทวีธีระธรรม

นักวิเคราะห์ปัจจัยพื้นฐานด้านตลาดทุน และทางเทคนิค

เลขทะเบียนนักวิเคราะห์: 004132

กราด เตียรณปราโมทย์

นักวิเคราะห์ปัจจัยพื้นฐานด้านหลักทรัพย์

เลขทะเบียนนักวิเคราะห์: 075365

ภวิต ภัทราพงศ์

นักวิเคราะห์ปัจจัยพื้นฐานด้านหลักทรัพย์

เลขทะเบียนนักวิเคราะห์: 117985

สิริลักษณ์ พันธวงศ์

ผู้ช่วยนักวิเคราะห์



# MARKET TALK

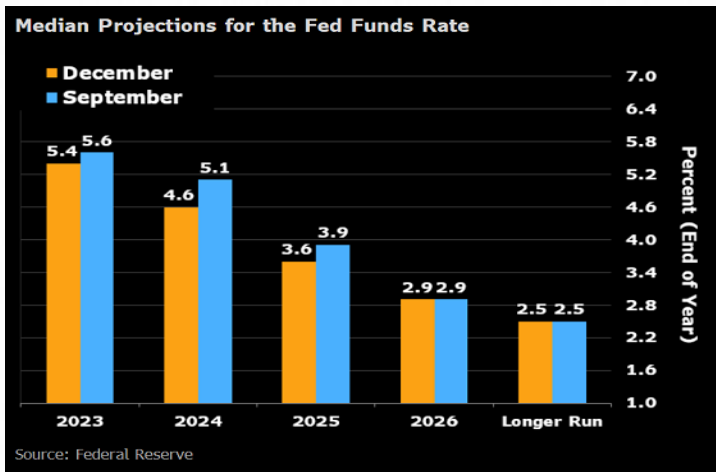
## กลยุทธ์การลงทุน

### FED คงดอกเบี้ยตามคาด ส่งสัญญาณหั่นดอกเบี้ย 3 ครั้งปีหน้า หนุนดัชนีสหรัฐฯ ปรับขึ้นท่าจุดสูงสุดใหม่ของปี

วานนี้ตลาดหุ้นสหรัฐฯทั้ง 3 ตลาดปรับตัวขึ้นแรงในช่วง 1.37% - 1.40% และทำจุดสูงสุดใหม่ของปีนี้ หลัง FED มีมติเอกฉันท์คงอัตราดอกเบี้ยระยะสั้นที่ระดับ 5.25% - 5.50% ในการประชุมครั้งที่ผ่านๆ มา ซึ่งการประกาศคงอัตราดอกเบี้ยดังกล่าว เป็นไปตามที่ตลาดคาด และเป็น การตรึงอัตราดอกเบี้ยติดต่อกันเป็นครั้งที่ 3 หลังจาก FED ปรับขึ้นอัตราดอกเบี้ย 11 ครั้งนับตั้งแต่ที่เริ่มวัฏจักรปรับขึ้นอัตราดอกเบี้ยในเดือนมี.ค.2565 โดย FED ได้ส่งสัญญาณยุติวัฏจักรการปรับขึ้นอัตราดอกเบี้ย โดยระบุว่า "คณะกรรมการ FED จะทำการพิจารณาปัจจัยหลายประการสำหรับการคุมเข้มนโยบายการเงินในอนาคต

โดยการคาดการณ์อัตราดอกเบี้ยนโยบาย (DOT PLOT) เจ้าหน้าที่ FED ส่งสัญญาณปรับลดอัตราดอกเบี้ยอย่างน้อย 3 ครั้งในปี 2567 โดยปรับลดครั้งละ 0.25% รวม 0.75% จากเดิมที่ส่งสัญญาณปรับลดอัตราดอกเบี้ยเพียง 2 ครั้งในการประชุมเดือนก.ย.66 ในส่วนของปี 2568 เจ้าหน้าที่ FED ส่งสัญญาณปรับลดอัตราดอกเบี้ยอีก 4 ครั้ง รวม 1.00% ส่วนในปี 2569 ยังมีสัญญาณปรับลดอัตราดอกเบี้ยอีก 3 ครั้ง ครั้งละ 0.25% รวม 0.75% ซึ่งจะส่งผลให้อัตราดอกเบี้ยเข้าใกล้แนวโน้มอัตราดอกเบี้ยระยะยาวที่ระดับ 2.50%

DOT PLOT FED ล่าสุด



ที่มา: BLOOMBERG, สายงานวิจัย บล. เอเชีย พลัส  
หากพิจารณาในมุมมองของ FED WATCH TOOL จะเห็นได้ว่าทิศทางดอกเบี้ยสหรัฐฯ ก็ทยอยปรับตัวลงเช่นเดียวกัน โดยตลาดคาดจะทยอยลดดอกเบี้ยตั้งแต่ มี.ค.67-ธ.ค.67 ครั้งละ 0.25% จนสิ้นปี 2567 เหลือ 4.00%

# MARKET TALK

## กลยุทธ์การลงทุน

### FED WATCH TOOL คาดอัตราดอกเบี้ยสิ้นปี 67 เหลือ 4%

CME FEDWATCH TOOL - MEETING PROBABILITIES									
MEETING DATE	325-350	350-375	375-400	400-425	425-450	450-475	475-500	500-525	525-550
1/31/2024				0.0%	0.0%	0.0%	0.0%	16.5%	83.5%
3/20/2024	0.0%	0.0%	0.0%	0.0%	0.0%	0.0%	12.2%	66.1%	21.7%
5/1/2024	0.0%	0.0%	0.0%	0.0%	0.0%	10.7%	59.4%	27.2%	2.7%
6/12/2024	0.0%	0.0%	0.0%	0.2%	11.5%	58.9%	26.8%	2.6%	0.0%
7/31/2024	0.0%	0.0%	0.1%	9.9%	52.2%	31.4%	6.1%	0.4%	0.0%
9/18/2024	0.0%	0.1%	8.5%	46.3%	34.3%	9.6%	1.2%	0.1%	0.0%
11/7/2024	0.1%	5.5%	32.7%	38.6%	18.5%	4.2%	0.5%	0.0%	0.0%
12/18/2024	4.0%	25.3%	37.0%	23.9%	8.1%	1.5%	0.1%	0.0%	0.0%

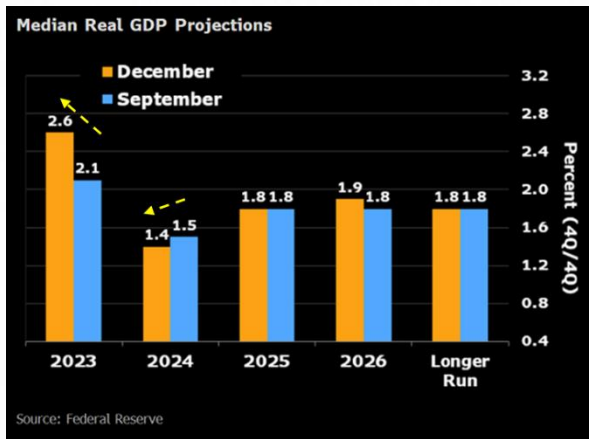
ที่มา: FED WATCH TOOL, สายงานวิจัย บล. เอเชีย พลัส

ขณะที่หากพิจารณาในมุมมองตัวเลขเศรษฐกิจอื่นๆ อาทิ REAL GDP และ CORE PCE INFLATION ซึ่ง FED มีการเปลี่ยนมุมมอง โดยมีรายละเอียด ดังนี้

REAL GDP PROJECTION : ปรับเพิ่มคาดการณ์ REAL GDP สู่ระดับ 2.6% ในปี 2566 จากเดิมที่ระดับ 2.1% และคาดว่าจะอยู่ที่ 1.4%, 1.8% และ 1.9% ในปี 2567, 2568 และ 2569 ตามลำดับ

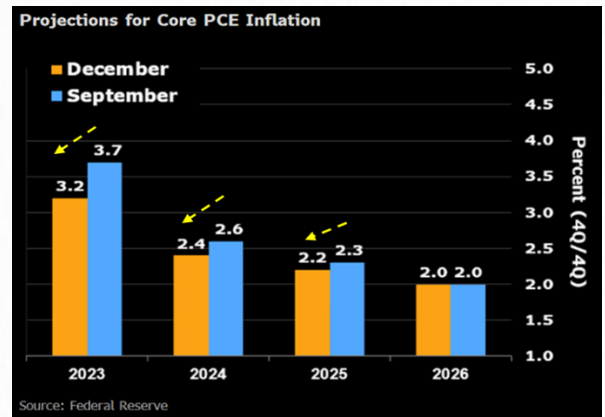
CORE PCE INFLATION : ปรับลดคาดการณ์อัตราเงินเฟ้อของสหรัฐลงสู่ระดับ 3.2% ในปี 2566 จากเดิมที่ระดับ 3.7% และคาดว่าจะอยู่ที่ 2.4%, 2.2% และ 2.0% ในปี 2567, 2568 และ 2569 ตามลำดับ

### REAL GDP PROJECTION (FED)



ที่มา: FED, สายงานวิจัย บล. เอเชีย พลัส

### CORE PCE INFLATION (FED)



ที่มา: FED, สายงานวิจัย บล. เอเชีย พลัส

สรุป FED คงดอกเบี้ยตามคาด ส่งสัญญาณหันดอกเบี้ย 3 ครั้งปีหน้า หนุนดัชนี สหรัฐฯ ปรับขึ้นทำจุดสูงสุดใหม่ของปี ซึ่งวันนี้ตลาดหุ้นไทยคาดว่าจะได้รับ SENTIMENT เชิงบวก โดยฝ่ายวิจัยฯมองกรอบการเคลื่อนไหวของวันนี้ที่ระดับ 1345-1366 จุด

# MARKET TALK

## กลยุทธ์การลงทุน

### ภาวะการเงินบ้านเรายังไม่ผ่อนคลาย เพิ่มความท้าทายให้ เศรษฐกิจไทย

วานนี้ สปท. มีการประชุม MONETARY POLICY FORUM ครั้งที่ 4/2566 โดยยังคงมีมุมมองต่อภาวะการเงินบ้านเรามีความตึงตัวขึ้น แต่ไม่ได้มากจนเป็นอุปสรรคต่อ การฟื้นตัวโดยรวม ทิศทางอัตราดอกเบี้ยนโยบายปัจจุบัน 2.5% เป็นระดับที่เหมาะสม (NEUTRAL) ซึ่งไม่ได้เป็นระดับที่สูงเกินไปจนลดเศรษฐกิจ และไม่ได้เป็นระดับที่ต่ำเกินไปจน หนุนให้เศรษฐกิจไทยเติบโต ทั้งนี้ สปท. อาจไม่ลดดอกเบี้ยจนกว่าจะเห็นสัญญาณ เศรษฐกิจจะคล้อยอย่างมีนัยฯ

#### สำหรับภาพรวมเศรษฐกิจไทย สปท. ค่อนข้างมองในเชิงบวก

- สปท. คาด GDP +2.4% ในปี 66 และ +3.2% ในปี 67 อีกทั้งยังคงย้ำว่า เศรษฐกิจบ้านเราอยู่ในทิศทางฟื้นตัว โดยมีแรงส่งจากการบริโภคภาคเอกชน เป็นสำคัญ เฉพาะอย่างยิ่งภาคบริการ บวกกับภาคการท่องเที่ยวฟื้นตัว ต่อเนื่อง และในระยะต่อไปมีแนวโน้มขยายตัวสมดุลมากขึ้น แต่ต้องติดตาม ความเสี่ยงที่การส่งออกอาจฟื้นตัวช้ากว่าที่ประเมินไว้
- เงินเฟ้อล่าสุดจนถึงช่วงต้นปีหน้ามีแนวโน้มอยู่ในระดับต่ำ เนื่องจากมาตรการ ช่วยเหลือค่าครองชีพ ฐานที่สูง และปัจจัยด้านอุปทาน ซึ่งไม่ได้สะท้อนภาวะเงิน ฝืดในระยะต่อไป บวกกับภาคการบริโภคยังขยายตัวได้ดี หนุนให้เงินเฟ้อระยะ กลางยังอยู่ในกรอบเป้าหมายที่ 1-3%

#### ภาพเศรษฐกิจไทยในมุมมอง สปท.

ประเด็น	มุมมอง สปท.
เศรษฐกิจ	ฟื้นตัวต่อเนื่อง แต่อาจไม่ได้รวดเร็ว และในระยะต่อไปมีแนวโน้มขยายตัวสมดุลมากขึ้น หวังส่งออกขยายตัว + การลงทุนฟื้นตัว + การบริโภคคึกคัก แต่ชี้ห่วงไทยต้องเร่งแก้ปัญหาเชิงโครงสร้าง (คาด GDP +2.4% ในปี 66, +3.2% ในปี 67)
เงินเฟ้อ	ไม่ได้เข้าสู่ภาวะเงินฝืด เศรษฐกิจยังฟื้นตัวได้จากภาคการบริโภค Demand และมองเงินเฟ้อระยะกลางว่าเงินเฟ้อจะอยู่ในกรอบ 1-3% (คาด CPI +1.3% ในปี 66, +1.2% ในปี 67)
ฐานะการคลัง	แข็งแกร่ง ซึ่งหากมีการการกู้เงิน 5 แสนล้าน ก็ยังไม่เกินเพดานการกู้ยืม
สินเชื่อที่ชะลอตัวลง	ไม่ได้ผิดปกติ ส่วนหนึ่งเป็นการปรับตัวหลังเร่งขึ้นเป็นพิเศษในช่วงวิกฤต COVID-19
ภาวะการเงินตึงตัวขึ้น	ไม่ได้มากจนเป็นอุปสรรคต่อการฟื้นตัวโดยรวม (สินเชื่อธุรกิจสำคัญขยายตัวได้)
นโยบายการเงิน	ดอกเบี้ยไทย 2.5% เป็นระดับที่เหมาะสม (Neutral) ซึ่งไม่ได้เป็นตัวลดเศรษฐกิจ / หนุนให้เศรษฐกิจโต และอาจไม่ลดดอกเบี้ยจนกว่าจะเห็นสัญญาณเศรษฐกิจจะคล้อยอย่างมีนัยฯ

ที่มา: สปท., สายงานวิจัย บล. เอเซีย พลัส

#### สปท. คาดการณ์ภาพรวมเศรษฐกิจไทย

ร้อยละต่อปี	2565*	2566	2567		2568	
			ไม่รวม DW**	รวม DW	ไม่รวม DW**	รวม DW
อัตราการขยายตัวทางเศรษฐกิจ	2.6	2.4	3.2	3.8	3.1	2.8
อุปสงค์ในประเทศ	4.1	3.7	2.9	3.7	3.1	2.5
การบริโภคภาคเอกชน	6.3	7.1	3.2	4.5	3.0	2.1
การลงทุนภาคเอกชน	5.1	2.4	3.6	3.9	4.5	4.1
การอุปโภคบริโภค	0.2	-4.0	1.1	1.1	2.8	2.8
การลงทุนภาครัฐ	-4.9	-0.5	2.7	2.7	1.4	1.4
ปริมาณการส่งออกสินค้าและบริการ	6.8	2.4	5.6	5.6	3.8	3.8
ปริมาณการนำเข้าสินค้าและบริการ	4.1	-2.1	4.9	5.2	3.8	3.4
ดุลบัญชีเดินสะพัด (พันล้านดอลลาร์ สหรัฐ)	-15.7	5.0	10.0	8.3	14.8	13.8
มูลค่าการส่งออกสินค้า (พ.จ.จ.)	5.4	-1.5	4.3	4.3	3.3	3.3
มูลค่าการนำเข้าสินค้า (พ.จ.จ.)	14.0	-1.8	5.3	5.7	2.9	2.7
จำนวนนักท่องเที่ยวต่างประเทศ (ล้านคน)	11.2	28.3	34.5	34.5	39.0	39.0
ราคาน้ำมันดิบ (ดอลลาร์สหรัฐ ต่อ บาร์เรล)	96.5	82.0	85.0	85.0	85.0	85.0
ดัชนีเงินเฟ้อทั่วไป	6.1	1.3	2.0	2.2	1.9	2.0
ดัชนีเงินเฟ้อพื้นฐาน	2.5	1.3	1.2	1.5	1.3	1.4

หมายเหตุ: \* ข้อมูลจริง \*\* DW คือโครงการเงิน 10,000 บาท ผ่านพิธีการขอลด

ที่มา: สปท., สภาพัฒนาฯ, สายงานวิจัย บล. เอเซีย พลัส

ในทางกลับกัน **รัฐบาลมองวิเศรษฐกิจไทยอยู่ในช่วงวิกฤต** ทั้งในเรื่องค่าแรงที่ยังต่ำอยู่ รวมถึง GDP GROWTH ยังขยายตัวได้น้อย ทำให้รัฐบาลต้องรับมือกับการฟื้นตัวที่ไม่ เต็มที่ และจำเป็นต้องเร่งแก้ไขปัญหาโครงสร้างต่างๆ ซึ่งถือเป็นความท้าทายกับการ ขยายตัวทางเศรษฐกิจไทยในระยะถัดไป ท่ามกลางภาวะการเงินที่ตึงตัวมากขึ้น

# MARKET TALK

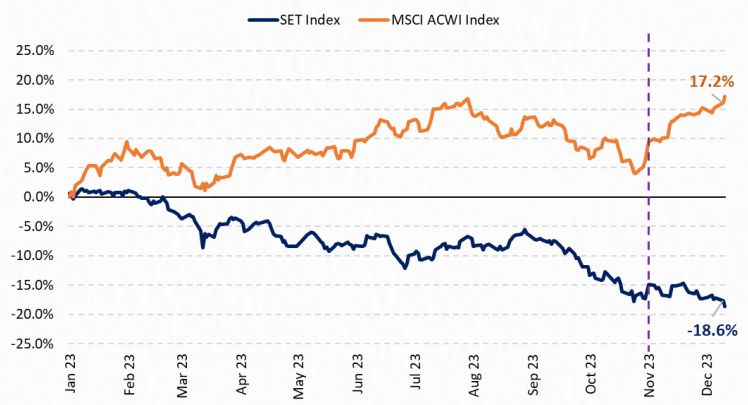
## กลยุทธ์การลงทุน

สรุป มุมมองเศรษฐกิจที่ต่างกัน ระหว่างผู้ที่กำหนดนโยบายการเงิน กับ ผู้ที่กำหนดนโยบายการคลัง อาจทำให้การออกมาตรการต่างๆ ลดประสิทธิภาพลง นอกจากนี้ยังอาจสร้างความสับสนให้กับตลาดการเงิน นำมาซึ่งความผันผวน ของ SET INDEX ในระยะต่อไป

### หุ้นไทยทำ 52 WEEK LOW สวนทางหุ้นนอกทำ 52 WEEK HIGH

แม้ว่าวันนี้ตลาดหุ้นไทยปรับตัวลดลง 15.95 จุด หรือ -1.16% อยู่ที่ 1357.97 จุดปรับตัวลดลงมา -18.6%YTD และเป็นการทำจุดต่ำสุดในรอบ 1 ปีที่ผ่านมา และต่างกับตลาดหุ้นโลก (MSCI ACWI INDEX) ปรับตัวขึ้นมา +17.2%YTD และเป็นการทำจุดสูงสุดในรอบ 1 ปีที่ผ่านมา แรงผลักดันหุ้นโลกและหุ้นสหรัฐทำจุดสูงสุดใหม่ เกิดขึ้นหลังจาก FED มีมุมมองเตรียมใช้นโยบายการเงินผ่อนคลาย โดยลดดอกเบี้ยในปี 2567 3 ครั้ง และ ปี 2568 อีก 2 ครั้ง

ผลตอบแทน (YTD) ระหว่าง SET กับ MSCI ACWI INDEX



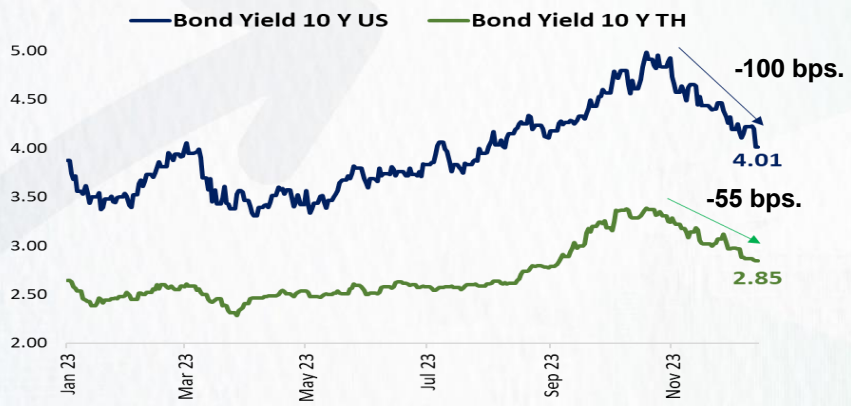
ที่มา: BLOOMBERG, สายงานวิจัย บล. เอเชีย พลัส

และหากมาดูข้อมูล BOND YIELD 10 ปี ของสหรัฐกับไทย พบว่า BOND YIELD 10 ปี สหรัฐวันนี้ปรับตัวลง 20 BPS. มาอยู่ที่ 4.01% ลดลงจากจุดสูงสุดของปี -101 BPS. ตามกลไกจะช่วยให้หุ้นตลาดหุ้นให้ซื้อขายบน P/E ที่สูงขึ้น 4.7 เท่า หรือเพิ่ม UPSIDE ให้กับ S&P500 INDEX ถึง 24% ส่วน BOND YIELD 10 ปี ไทย ปัจจุบันลดลงจากจุดสูงสุดของปี -55 BPS. มาอยู่ที่ 2.85% ตามกลไกจะช่วยให้หุ้นตลาดหุ้นให้ซื้อขายบน P/E ที่สูงขึ้น 1 เท่า หรือเพิ่ม UPSIDE ให้กับ SET INDEX ราว 7%

# MARKET TALK

## กลยุทธ์การลงทุน

### เปรียบเทียบ BOND YIELD 10 ปี ไทยกับสหรัฐ



ที่มา: BLOOMBERG, สายงานวิจัย บล. เอเชีย พลัส

จากประเด็นดังกล่าว คาดช่วยหนุนให้ SET INDEX มีโอกาสรีบาวด์กลับขึ้นมาบ้าง โดยแนะนำถึงทำหุ้นที่ได้ประโยชน์จากความหวังนโยบายการเงินโลกค่อยๆ ผ่อนคลายลง และหุ้นได้ประโยชน์จากบาทแข็งค่า อย่าง หุ้นกลุ่มการเงิน TIDLOR MTC SAWAD JMT, หุ้นปันผลสูง TISCO SIRI AP SPALI และหุ้นโรงไฟฟ้า BGRIM GULF GPSC รายละเอียดดังตารางทางด้านล่าง

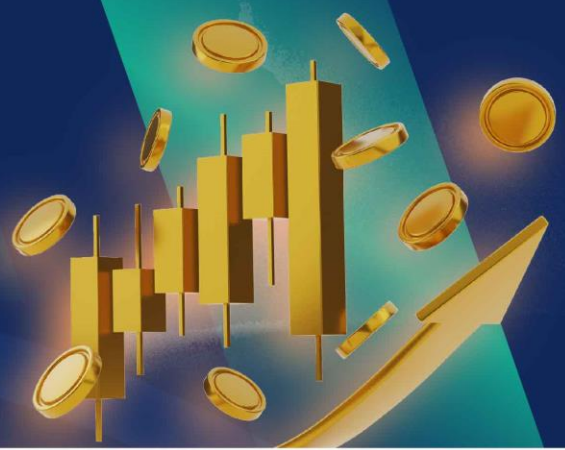
### หุ้นเด่น รับกระแสนโยบายการเงินโลกค่อยๆ ผ่อนคลายลง

Company	Sector	Recc.	Last Price (13/12/2023)	FairValue	Upside	Div Yield 23F (%)	Return (YTD)
<b>หุ้นการเงิน</b>							
TIDLOR	FIN	Outperform	21.60	22.00	1.9%	1.3	-17.6%
MTC	FIN	Neutral	42.75	42.00	-1.8%	0.8	12.5%
SAWAD	FIN	Neutral	40.25	48.00	19.3%	4.5	-17.4%
JMT	FIN	Outperform	25.25	45.00	78.2%	4.8	-63.4%
<b>หุ้นปันผล</b>							
TISCO	BANK	Outperform	97.75	109.00	11.5%	8.2	-1.5%
SIRI	PROP	Outperform	1.65	2.20	33.5%	11.5	-6.3%
AP	PROP	Outperform	10.80	16.00	48.1%	6.3	-6.9%
SPALI	PROP	Outperform	17.10	27.30	59.6%	8.2	-29.6%
<b>หุ้นโรงไฟฟ้า</b>							
BGRIM	ENERG	Neutral	25.50	32.00	25.5%	1.2	-35.8%
GULF	ENERG	Outperform	44.75	63.00	40.8%	1.5	-19.0%
GPSC	ENERG	Neutral	44.50	55.00	23.6%	1.1	-39.0%

ที่มา: SET, สายงานวิจัย บล. เอเชีย พลัส

# WORLD OF TECHNICAL

## กลยุทธ์ลงทุนทางเทคนิค



### SET INDEX

🕒 14 ธันวาคม 2566



แนวรับ: 1345/1335 จุด      แนวต้าน: 1366 จุด

#### ประเด็นวิเคราะห์:

- เมื่อวานหลุด 1366 จุดทำ New Low ในรอบ 3 ปี แต่ 1354.73 จุด เปลี่ยนกรอบเป็นขาลงสมบูรณ์ รอการตั้งฐานที่แนวรับ 1345 จุด และแกว่งสั้น ค่าเฉลี่ย 200 เดือน ช่วง 1330-1335 จุด
- ขณะที่ยกขยับขาลง ชม. วันนี้ อาจมีการติดจาก Positive Divergence ใน RSI แต่จำกัดแนวต้าน 1366 จุด ปิดทะลุได้ถึง Cancel สัญญาณลบ

#### สรุป:

- รอการตั้งฐานหนึ่ง ค่อยหาจังหวะซื้อเฉพาะตัว

**Technical signal:**      **ซื้อ**

#### ประเด็นวิเคราะห์:

- CBG แนวลักษณะ: Sideways Up ช่วงสั้นมีย่อ โดยมีแรงซื้อดึงกลับไม่หลุดกรอบล่าง ซึ่ไบเบนตัม ยังแข็งแรง กลยุทธ์เน้นรอสัญญาณซื้อเมื่อ Breakout เส้น EMA 200 วัน ที่ 80.50 บาท
- RSI มากกว่า 50 บ่งชี้การเข้าสู่เขต Bullish

#### คำแนะนำ:

- Follow Buy 80.50 บาท เป้าทำกำไร 86.00 บาท **Cut Loss เมื่ออยู่ที่ 78.00 บาท**

### CBG



แนวรับ: 80.50 บาท      แนวต้าน: 86.00 บาท

**Technical signal:**      **ซื้อ**

### AH



แนวรับ: 27.25 บาท      แนวต้าน: 29.25 บาท

- AH อยู่ในจังหวะแกว่งหาฐาน โดยมีเส้นกด EMA 10 วัน กดคืนระยะสั้น อย่างไรก็ตามสังเกตจากความชันของราคาที่ลด สะท้อน Downside จำกัด แนะนำ Follow เมื่อผ่าน 27.25 บาท
- RSI เกิดสัญญาณ Bullish Divergence

#### คำแนะนำ:

- Follow Buy 27.25 บาท เป้าทำกำไร 29.25 บาท **Cut Loss เมื่ออยู่ที่ 26.50 บาท**

ข้อมูลในเอกสารฉบับนี้ รวบรวมมาจากแหล่งข้อมูลที่เชื่อถือได้ อย่างไรก็ดี บริษัทหลักทรัพย์ เอเชีย พลัส จำกัด ไม่สามารถที่จะยืนยันหรือรับรองความถูกต้องของข้อมูลเหล่านี้ได้ ไม่ว่าประการใดๆ บทวิเคราะห์ในเอกสารนี้ จัดทำขึ้นโดยอ้างอิงหลักเกณฑ์ทางวิชาการเกี่ยวกับหลักการวิเคราะห์ และมิได้เป็นการชี้นำ หรือเสนอแนะให้ซื้อหรือขายหลักทรัพย์ใดๆ การตัดสินใจซื้อหรือขายหลักทรัพย์ใดๆ ของผู้อ่าน ไม่ว่าจะเกิดจากการอ่านบทความในเอกสารนี้หรือไม่ก็ตาม ล้วนเป็นผลจากการใช้วิจารณญาณของผู้อ่าน โดยไม่มีส่วนเกี่ยวข้องกับพระผู้พิทักษ์ใดๆ กับ บริษัทหลักทรัพย์ เอเชีย พลัส จำกัด ไม่ว่ากรณีใด



# WORLD OF TECHNICAL

## กลยุทธ์ลงทุนทางเทคนิค



### ASPS TECHNICAL PORTFOLIO

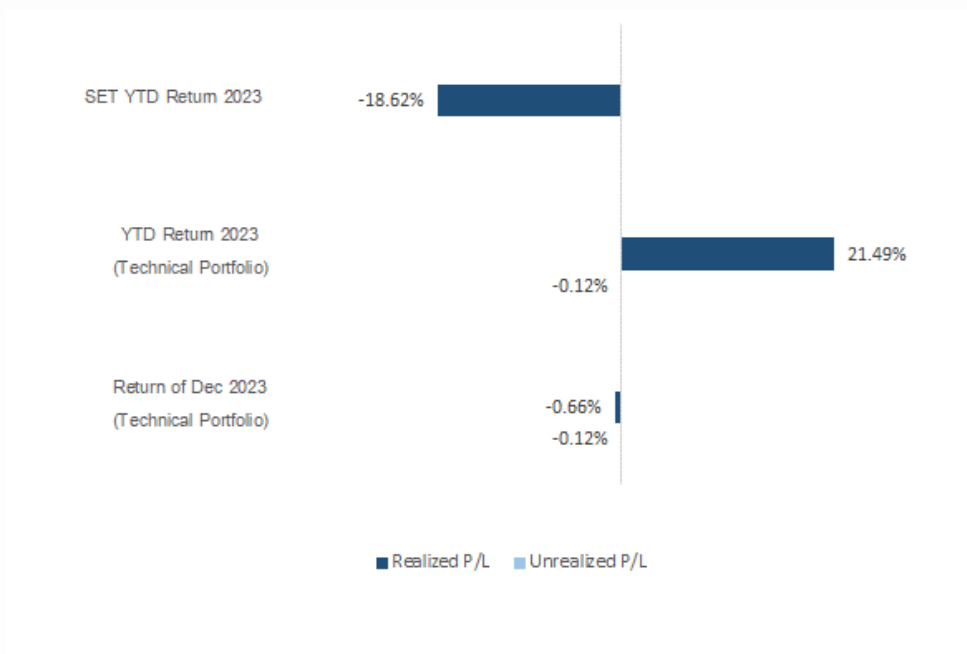
Date	Stock	Target	Cut	Price		Return	Weight	Action
		Price	Loss/	Start	Close	%		
<b>TECHNICAL BUY SIGNAL</b>								
14-Dec-23	CBG	86.00	78.00	N.A.	79.00	N.A.	7.50%	Follow Buy 80.50 บาท
14-Dec-23	AH	29.25	26.50	N.A.	26.75	N.A.	7.50%	Follow Buy 27.25 บาท
13-Dec-23	AP	12.00	10.50	10.80	10.80	0.00%	7.50%	เปิดสถานะได้ที่ 10.80 บาท
13-Dec-23	HTC	16.80	15.30	N.A.	16.10	N.A.	7.50%	ย่อซื้อบริเวณ 15.80 บาท
13-Dec-23	ERW	5.45	4.90	5.05	5.10	0.99%	7.50%	เปิดสถานะได้ที่ 5.05 บาท
13-Dec-23	NYT	4.40	3.94	4.06	4.10	0.99%	7.50%	เปิดสถานะได้ที่ 4.06 บาท
12-Dec-23	TOP	54.00	49.00	N.A.	51.00	N.A.	7.50%	ย่อซื้อบริเวณ 50.50 บาท
12-Dec-23	TOA	23.40	21.40	22.10	21.80	-1.36%	7.50%	เปิดสถานะได้ที่ 22.10 บาท
8-Dec-23	CHG	3.10	2.88	N.A.	2.96	N.A.	7.50%	ปิดสถานะ*
8-Dec-23	PTG	9.55	8.55	8.80	8.70	-1.14%	7.50%	ปิดสถานะ*
8-Dec-23	CENTEL	46.50	41.75	43.00	43.00	0.00%	7.50%	ปิดสถานะ*
<b>TECHNICAL SELL SIGNAL</b>								

\*หมายเหตุ: หากราคาไม่ถึงเป้าหมายที่กำหนดภายใน 3 วัน แนะนำปิดสถานะเพื่อลดความเสี่ยง

\*\*ปรับกลยุทธ์: เปลี่ยนจุดเข้าซื้อหรือจุดขาย

ที่มา: สายงานวิจัย บล. เอเชีย พลัส

### ACCUMULATED RETURN OF TECHNICAL PORTFOLIO



ที่มา: สายงานวิจัย บล. เอเชีย พลัส

# WORLD OF TECHNICAL

## กลยุทธ์ลงทุนทางเทคนิค



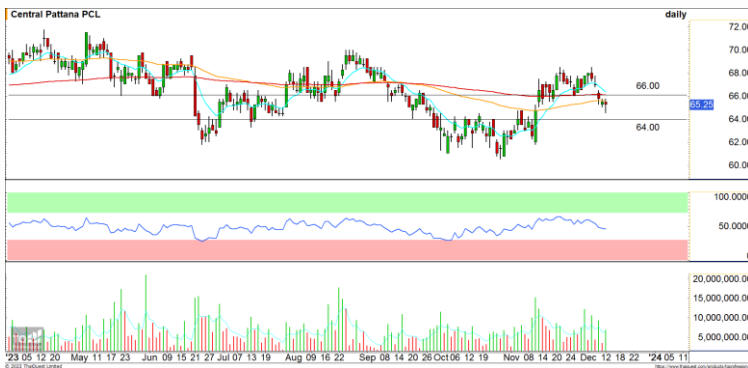
### SET50 Index Futures



แนวรับ : 824-835 จุด

แนวต้าน : 846-850 จุด

### Single Stock Futures



แนวรับ : 64.00 บาท

แนวต้าน : 66.00 บาท

### Gold Online Futures



แนวรับ : \$1950-\$1960

แนวต้าน : \$2055-\$2073

### S50Z23 : LONG

ประเด็นวิเคราะห์:

- Fund Flow Short สุกธต่อเนื่องเป็นวันที่สาม 2,655 สัญญา 1-13 ส.ค. Short สุกธรวม 19,186 สัญญา
- ดัชนีหลุด Low เดิม 845 จุดทิศทางเสีย ระยะสั้น จาก Positive Divergence ยิ่งขาดแรงส่ง วันนี้ ราย ชม. ยังจำกัดแนวต้าน 846-850 จุด ขณะที่ฐานใหญ่ 824-835 จุดน่าจะเป็นโอกาสตั้งฐาน

คำแนะนำ:

- พอร์ตว่างรอทิศทางชัดเจน กำหนดสถานะ

### CPNZ23 : LONG

ประเด็นวิเคราะห์:

- CPN แกว่ง Sideways สั้นๆ อยู่ในจังหวะย่อท่า Throw Back หากไม่หลุดต่ำกว่า 64.00 บาท คาดเป็นการย่อเพื่อปรับขึ้นต่อตามแนวโน้มหลัก เป้าหมายทำกำไรที่ 66.00 บาท
- สัญญาณ Hammer เกิดขึ้นโซน EMA 75 วัน

คำแนะนำ:

- แนะนำ Long CPNZ23 ที่ 64.00 บาท เป้าหมาย 66.00 บาท **Cut 0.75 บาทจากทุน**

### GOZ23 : LONG

ประเด็นวิเคราะห์:

- FOMC คงดอกเบี้ย 5.25-5.50% และส่งสัญญาณลดดอกเบี้ย 3 ครั้งในปี 2567 และประเมินเศรษฐกิจสหรัฐฯ จะเข้าสู่ระยะ Soft Landing โดยลดคาดการณ์เงินเฟ้อปีนี้ลงเหลือ 3.2% จากเดิม 3.7% และปี 2567 ที่ 2.4% หนุนแรงซื้อทองคำ
- ราคาทองคำตลาด COMEX ดัดสั้น ให้ระวังแรงขายช่วง \$2055-\$2073 เพราะดัชนีค่าเงินดอลลาร์มีโอกาสแข็งค่าแตะ 104-105 จุด กดดันการฟื้นของราคาทองคำ

คำแนะนำ:

- สถานะ Long ทุน \$1984-\$1995 คาดได้กำไรที่เป้าหมาย \$2010-\$2018 ไปแล้ว

# WORLD OF TECHNICAL

## กลยุทธ์ลงทุนทางเทคนิค



### สถานะนักลงทุน

	SET50 Futures Long(Short) Position : Contract			Accumulated Long(Short)		
	Long	Short	Net	2 Days	1 Weeks	1 Months
Institution	43,384	42,118	1,266	6,788	9,000	16,157
Foreign	100,909	103,564	-2,655	-25,166	-25,141	-60,888
Retail	97,778	96,389	1,389	18,378	16,141	44,731

	Single Stock Futures Long(Short) Position : Contract			Accumulated Long(Short)		
	Long	Short	Net	2 Days	1 Weeks	1 Months
Institution	49,453	38,367	11,086	19,111	30,797	183,254
Foreign	10,899	4,979	5,920	6,788	-2,795	-2,652
Retail	41,744	58,750	-17,006	-25,899	-28,002	-180,602

ที่มา: สายงานวิจัย บล. เอเชีย พลัส (MTD 14 พ.ย. -13 ส.ค. 66)

### Top 5 Most Active Value (BLOCK TRADE)

Stock	Value	Resistance	Support
1 CPALL	2,248,946,900	54.00	50.50
2 PTT	1,709,024,275	37.00	35.00
3 BDMS	1,494,667,000	27.50	25.00
4 AOT	1,246,333,550	62.00	58.00
5 PTTEP	1,108,979,650	150.00	137.00

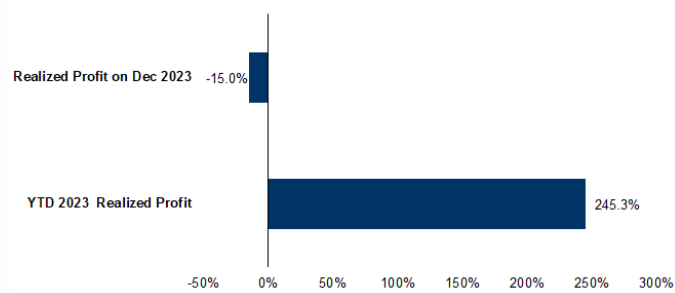
ที่มา: สายงานวิจัย บล. เอเชีย พลัส

### Top 20 Most Active Volume

Future	Settle Price	Basis	Vol	OI	OI Change	Leverage	Resistance	Support
1 BANPU23	6.3	3.06	3,056	39,284	-	3,921	6.44	6.50
2 SPRC23	7.67	18.3	2,000	3,585	-	500	19.63	7.67
3 IRPC23	1.91	8.15	1,773	13,574	-	621	7.02	1.95
4 PTTC23	37.79	35.75	1,240	2,572	-	93	9.21	38.50
5 AAV23	1.9	18.5	1,006	25,896	-	561	7.99	1.92
6 CPALL23	51.49	5	774	5,594	-	382	9.28	52.60
7 GUNKUL23	2.58	7.85	763	121,108	-	761	2.58	2.54
8 KCE23	53.75	1.57	649	1,988	-	11	55.46	53.32
9 PTG23	8.83	7.1	616	8,732	-	4,407	7.88	9.07
10 SIRI23	1.67	7.6	574	15,146	-	484	13.64	1.67
11 KEX23	3.88	3.54	529	3,716	-	221	6.61	3.96
12 TTB23	1.58	14.4	523	14,772	-	16	6.92	1.61
13 OR23	19.77	8.2	447	2,063	-	7	14.76	20.05
14 HMPRO23	12.07	6.3	426	8,885	-	16.03	12.43	11.68
15 STEC23	8.23	218	340	5,827	-	64	13.97	8.46
16 SPAL23	17.06	14.3	300	224	-	300	3.97	17.06
17 TU23	14.98	14.3	270	4,782	-	53	16.71	15.52
18 KTB23	18.43	214	233	8,356	-	202	18.21	18.66
19 ERW23	5.05	42.5	232	1,862	-	100	11.98	5.13
20 JMT23	25.4	59	229	2,364	-	50	11.10	26.80

ที่มา: สายงานวิจัย บล. เอเชีย พลัส

### TRACKING PERFORMANCE



หมายเหตุ การคำนวณผลตอบแทนจะใช้ราคาเปิดในวันแนะนำเป็นต้นทุน เทียบกับราคาปิดล่าสุด เป็นผลตอบแทนสะสมจนถึงวันที่ฝ่ายวิจัยแนะนำให้ปิดสถานะทำการ/ตัดขาดทุน

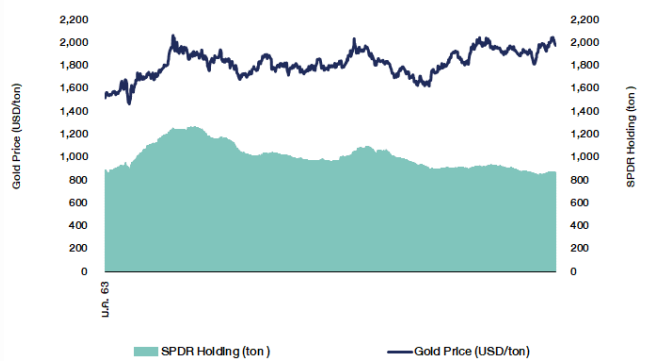
ที่มา: สายงานวิจัย บล. เอเชีย พลัส

### ภาพรวมการซื้อขาย SET50 Index

UNDERLYING	Close	Chg	%Chg	สเปการซื้อขาย		
SET50	841.20	-9.35	-1.1%	13/12/23		
Symbol	Settle	Chg	%Chg	Vol.	OI	OI Chg
S50N23	958.42	0.0	0.0%	27	140	0
S50Q23	967.58	0.0	0.0%	6	39	0
S50U23	911.94	0.0	0.0%	44,415	81,230	0
S50Z23	840.00	-10.8	-1.3%	180,075	578,682	24,647
S50H24	839.00	-10.7	-1.3%	46,071	117,013	10,342
S50M24	837.40	-10.6	-1.3%	7,640	31,335	675

ที่มา: สายงานวิจัย บล. เอเชีย พลัส

### SPDR Gold Shares



ที่มา: สายงานวิจัย บล. เอเชีย พลัส

### RESEARCH DIVISION

บริษัทหลักทรัพย์ เอเชีย พลัส

- เกิดศักดิ์ ทวีธีระธรรม  
นักวิเคราะห์ปัจจัยพื้นฐานด้านตลาดทุน และทางเทคนิค  
เลขทะเบียนนักวิเคราะห์: 004132
- ประสิทธิ์ รัตนกิจมงคล, CISA, CFA  
นักวิเคราะห์ปัจจัยพื้นฐานด้านตลาดทุน และด้านเทคนิค  
เลขทะเบียนนักวิเคราะห์: 025917
- นวลพรรณ น้อยรัชชกุล  
นักวิเคราะห์ปัจจัยพื้นฐานด้านตลาดทุน และด้านเทคนิค  
เลขทะเบียนนักวิเคราะห์: 019994
- ปวีรวิศา เลิศกิจคุณานนท์  
นักวิเคราะห์ปัจจัยพื้นฐานด้านตลาดทุน และด้านเทคนิค  
เลขทะเบียนนักวิเคราะห์: 009579
- ธนัฐสร เกิดเมตสร  
นักวิเคราะห์ปัจจัยพื้นฐานด้านตลาดทุน  
เลขทะเบียนนักวิเคราะห์: 048495

## TOP20 NVDR UPDATE



14 ธันวาคม 2566

## Top 20 NVDR Net Buying Value (B m)

Stock	Date					
	13-ส.ค.	12-ส.ค.	8-ส.ค.	7-ส.ค.	6-ส.ค.	4-ส.ค.
BDMS	574.9	136.0	124.3	178.4	10.6	163.4
PTTGC	280.2	18.2	23.9	28.4	6.4	42.3
GPSC	177.3	-58.8	-11.7	23.8	-20.1	-22.4
TRUE	114.5	75.0	171.2	51.8	67.3	90.8
AOT	103.0	-186.7	-263.8	-9.2	-352.9	23.4
CPALL	73.1	-310.8	-134.8	428.1	106.5	-166.7
XO	71.9	11.9	-0.8	6.2	12.1	-2.4
CPN	69.2	53.4	108.8	152.0	123.5	-74.6
BGRIM	67.9	-67.4	-60.9	-76.8	-66.2	-14.3
JMT	66.9	-46.0	23.0	-15.9	5.0	23.4
BANPU	61.6	-8.1	-139.4	-206.7	-38.8	-134.3
SCGP	46.9	17.9	-27.1	-27.5	-20.1	15.0
GULF	42.9	-65.2	68.1	-28.9	41.5	51.9
AMATA	24.4	20.0	-4.7	2.1	2.5	-4.2
SPRC	24.3	11.4	9.4	-1.3	0.9	15.7
CRC	22.8	-14.5	-35.9	13.2	-23.9	6.6
OSP	22.2	40.0	-88.6	-15.7	22.1	6.0
CK	20.4	0.3	-3.1	2.9	0.2	-1.1
SINGER	19.5	-7.6	0.9	-24.0	31.8	-37.9
EA	15.5	-156.7	-17.0	-45.4	-20.6	-24.3

## Top 20 NVDR Net Selling Value (B m)

Stock	Date					
	13-ส.ค.	12-ส.ค.	8-ส.ค.	7-ส.ค.	6-ส.ค.	4-ส.ค.
BBL	-320.7	145.6	16.3	-82.3	-36.1	-90.5
DELTA	-240.3	-281.9	550.8	-250.6	35.1	20.6
PTTEP	-214.5	-350.7	-257.1	-1,053.2	-120.4	-87.7
TOP	-93.3	143.7	23.5	-40.2	54.4	7.6
KBANK	-83.8	20.5	-38.5	49.5	-59.6	132.7
TIDLOR	-77.6	-3.9	-29.0	-33.0	-10.5	-23.9
AWC	-75.4	-56.1	-16.6	-10.4	-17.7	-14.3
SCB	-71.9	20.4	6.5	-51.8	137.0	433.0
PTT	-54.3	171.7	90.2	217.3	112.4	528.0
IVL	-52.8	32.9	-2.6	75.3	54.6	54.0
TASCO	-38.7	-33.4	-40.2	-50.8	-19.1	-29.0
COM7	-37.6	-32.0	-14.4	-118.5	68.7	8.1
HMPRO	-36.5	-40.4	-7.5	-47.6	-66.1	-5.3
EGCO	-36.3	-104.9	-8.9	-27.2	-20.6	-19.7
SPALI	-35.5	-59.2	-13.2	11.6	-16.0	-17.8
HANA	-35.3	-77.1	83.0	-50.6	-100.1	-91.8
INTUCH	-28.7	-32.8	-37.2	-31.5	-26.5	5.1
AP	-28.4	-13.9	-21.4	-37.1	-99.3	-22.5
JAS	-26.1	-14.4	-29.8	-2.0	77.8	-31.0
SCC	-26.1	9.7	25.8	-11.0	47.1	77.7

## Top 20 NVDR Most Active by Value (B m)

Stock	Total	Buy	Sell	Net	% *
KTC	1,081.2	539.5	541.7	-2.2	68.3
BDMS	1,053.0	813.9	239.0	574.9	35.2
CPALL	922.9	498.0	424.9	73.1	19.5
PTTEP	666.7	226.1	440.6	-214.5	30.0
PTT	651.7	298.7	353.0	-54.3	19.1
PTTGC	634.0	457.1	176.9	280.2	36.6
AOT	628.9	365.9	263.0	103.0	24.2
BBL	568.8	124.0	444.7	-320.7	20.9
DELTA	549.5	154.6	394.9	-240.3	35.5
TIDLOR	395.0	158.7	236.3	-77.6	27.8
IVL	385.8	166.5	219.3	-52.8	33.3
SCB	379.4	153.7	225.6	-71.9	23.4
KBANK	371.7	144.0	227.8	-83.8	25.3
TOP	337.4	122.1	215.4	-93.3	28.8
SCC	325.9	149.9	176.0	-26.1	33.8
JMT	314.0	190.5	123.6	66.9	22.5
GPSC	309.9	243.6	66.3	177.3	25.9
BANPU	308.8	185.2	123.6	61.6	17.3
ADVANC	287.2	143.7	143.5	0.1	24.7
CPF	285.6	144.5	141.1	3.4	44.9

## Top 20 NVDR Daily Outstanding

Stock	Thai NVDR's Investment *	Paid Up Capital Shares	% of Paid Up Capital **
TISCO-P	7,300	9,859	74.04
MORE	2,115,752,914	7,176,748,441	29.48
MBK-W4	1,811,092	7,674,928	23.60
BBL	440,303,969	1,908,842,894	23.07
BCP	265,389,223	1,376,923,157	19.27
BH	115,357,027	794,885,942	14.51
KBANK	343,270,621	2,369,327,593	14.49
THIP	12,843,982	89,999,686	14.27
AH	48,803,537	354,842,012	13.75
GBX	146,781,912	1,089,076,392	13.48
AP	400,920,903	3,145,899,495	12.74
BDMS	2,003,687,870	15,892,001,895	12.61
TOP	276,549,873	2,233,835,566	12.38
LH	1,461,445,873	11,949,713,176	12.23
ICHI	155,070,158	1,300,000,000	11.93
W-W5	542,196,638	4,883,479,741	11.10
SPALI	214,680,203	1,953,054,030	10.99
MILL-W7	151,842,448	1,388,422,796	10.94
CPALL	963,117,943	8,983,101,348	10.72
MINT	597,105,128	5,595,798,073	10.67

\* % of Trading Volume in Underlying Securities

ที่มา: set.or.th

Note: Paid up capital shares of warrants are the number of issued warrants deduct from the total exercised warrants

\* Thai NVDR's investment = จำนวนหุ้นที่ ThaiNVDR ถือครองโดยที่ยังไม่ได้รวมรายการที่รอการชำระราคาและส่งมอบหลักทรัพย์

\*\* ตามเกณฑ์ของธนาคารแห่งประเทศไทย บริษัท ไทยเอ็นวีดีอาร์ สามารถถือครองหุ้นได้ไม่เกิน

- 25% ของทุนจดทะเบียนชำระแล้ว สำหรับ BAY CIMBT KKP KTB LHFG SCB TCAP TISCO TMB และ BFIT

35% ของทุนจดทะเบียนชำระแล้ว สำหรับ BBL และ KBANK





## รายงานการเปลี่ยนแปลงการถือหลักทรัพย์และสัญญาซื้อขายล่วงหน้าของผู้บริหาร (แบบ 59) ประจำวันที่ 13 ธันวาคม 2566

ชื่อบริษัท	วิธีการได้มา/จำหน่าย	ชื่อผู้บริหาร	ประเภทหลักทรัพย์	วันที่ได้มา/จำหน่าย	จำนวน	ราคา
BAREIT	ซื้อ	นาย อนวัช สิละวิวัฒน์วัฒนา	หน่วยทรัสต์	12/12/2566	5,000	9.35
CCET	ซื้อ	นางสาว เจีย จุ โทล	หุ้นสามัญ	13/12/2566	350,738	1.50
EP	ซื้อ	นาย ยุทธ ชินสุภักกุล	หุ้นสามัญ	12/12/2566	200	2.65
FTI	ซื้อ	นาง วรญา ภูวพัชร	หุ้นสามัญ	12/12/2566	160,500	2.08
FTI	ซื้อ	นาย วิกร ภูวพัชร	หุ้นสามัญ	12/12/2566	160,500	2.08
HFT	ซื้อ	นาย ทนิง ชัน เยน	หุ้นสามัญ	12/12/2566	200	4.42
HTC	ขาย	พันเอก พันธ์ รัตตกุล	หุ้นสามัญ	12/12/2566	350,000	15.77
KCG	ซื้อ	นาย ทรงธรรม เพียรพัฒน์วิทย์	หุ้นสามัญ	12/12/2566	5,000	8.55
KCG	ซื้อ	นาย ทรงธรรม เพียรพัฒน์วิทย์	หุ้นสามัญ	12/12/2566	3,000	8.55
ORN	ซื้อ	นาย ปรีดิกร บุรณุปกรณ์	หุ้นสามัญ	12/12/2566	300,000	0.89
ORN	ซื้อ	นาย ปรีดิกร บุรณุปกรณ์	หุ้นสามัญ	12/12/2566	300,000	0.90
PCC	ซื้อ	นาย กิตติ สัมฤทธิ์	หุ้นสามัญ	12/12/2566	7,000	2.93
PROUD	ซื้อ	นาย ภูมิพัฒน์ สีนางเจริญ	หุ้นสามัญ	12/12/2566	40,000	1.40
PROUD	ซื้อ	นาย ภูมิพัฒน์ สีนางเจริญ	หุ้นสามัญ	13/12/2566	80,000	1.37
QLT	ซื้อ	นาย กิตติ พิวถาวรสกุล	หุ้นสามัญ	12/12/2566	555,800	2.93
SAF	ซื้อ	นาย พิเศษฐ์ อริยเดชาภิบาล	หุ้นสามัญ	8/12/2566	13,000	0.86
SCC	ขาย	นาย ชมพล ณ ลำเลียง	หุ้นสามัญ	12/12/2566	60,000	290.50
SINO	ซื้อ	นางสาว สุติริย์ สิลาว์วัฒนพณิช	หุ้นสามัญ	13/12/2566	100,000	1.35
SINO	ซื้อ	นาย กฤษณ์พงศ์ บุญสุขโชติ	หุ้นสามัญ	13/12/2566	100,000	1.40
SISB	ขาย	นาง นริสา เลิศนามวงศวิาน	หุ้นสามัญ	12/12/2566	2,500	34.00
SONIC	ซื้อ	นาย ปฏิภาณ เปล่งจรี	หุ้นสามัญ	30/11/2566	33,400	1.67
SONIC	ซื้อ	นาย ปฏิภาณ เปล่งจรี	หุ้นสามัญ	7/12/2566	15,300	1.76
SONIC	ซื้อ	นาย ปฏิภาณ เปล่งจรี	หุ้นสามัญ	8/12/2566	119,700	1.73
Revoked by Reporter						
SONIC	ซื้อ	นาย ปฏิภาณ เปล่งจรี	หุ้นสามัญ	8/12/2566	119,700	1.73
SPALI	ซื้อ	นาง อัจฉรา ตั้งมิตรธรรม	หุ้นสามัญ	8/12/2566	80,000	18.01
SPALI	ซื้อ	นาง อัจฉรา ตั้งมิตรธรรม	หุ้นสามัญ	12/12/2566	1,350,000	17.68
SPALI	ซื้อ	นาย ประทีป ตั้งมิตรธรรม	หุ้นสามัญ	8/12/2566	80,000	18.01
SPALI	ซื้อ	นาย ประทีป ตั้งมิตรธรรม	หุ้นสามัญ	12/12/2566	1,350,000	17.68
TRITN	ซื้อ	นางสาว หลุยส์ เดชชวลล	หุ้นสามัญ	12/12/2566	31,673,700	0.13
TRT	ซื้อ	นาย อวยชัย ศิริวงษา	หุ้นสามัญ	4/12/2566	33,800	2.28
TRT	ซื้อ	นาย อวยชัย ศิริวงษา	หุ้นสามัญ	7/12/2566	20,000	2.30

ที่มา: sec.or.th

## รายงานการได้มา/จำหน่ายหลักทรัพย์ของกิจการ (แบบ 246-2) ประจำวันที่ 13 ธันวาคม 2566

หลักทรัพย์	ชื่อผู้ได้มา/จำหน่าย	วิธีการ	ประเภทหลักทรัพย์	% ก่อน ได้มา/ จำหน่าย	% ได้มา/ จำหน่าย	% หลัง ได้มา/ จำหน่าย	วันที่ได้มา/ จำหน่าย	% ก่อน ได้มา/ จำหน่าย	% ได้มา/ จำหน่าย	% หลัง ได้มา/ จำหน่าย	หมายเหตุ
DOD	นางสาว เรณูมาศ อิศรภักดี	ได้มา	หุ้น	0.9418	4.6623	5.6041	12/12/2566	0.9418	4.6623	5.6041	
DOD	นาย ลำพันธ์ พรหมประเทศ	จำหน่าย	หุ้น	24.5478	4.6623	19.8854	12/12/2566	24.5478	4.6623	19.8854	
DOD	นาย ลำพันธ์ พรหมประเทศ	จำหน่าย	หุ้น	25.6579	1.1100	24.5478	6/12/2566	25.6579	1.1100	24.5478	
JTS	นาง เสาวนิตย์ ทรัพย์ศรีมาท	จำหน่าย	หุ้น	5.0459	0.1638	4.8820	12/12/2566	5.0459	0.1638	4.8820	

- หุ้น หมายถึง หุ้นสามัญหรือหุ้นบุริมสิทธิ หรือใบแสดงสิทธิในผลประโยชน์ที่เกิดจากหลักทรัพย์อ้างอิงไทย (DR) หลักทรัพย์แปลงสภาพ หมายถึง ใบสำคัญแสดงสิทธิที่จะซื้อหุ้นสามัญ หุ้นกู้แปลงสภาพ หรือหลักทรัพย์อื่นที่อาจแปลงสภาพได้
  - กรณีที่มีการรายงานเป็นกลุ่ม ชื่อผู้ได้มา/จำหน่าย จะแสดงข้อมูลของบุคคลในกลุ่มที่มีการเปลี่ยนแปลง ส่วน %การได้มา/จำหน่าย และ %หลังการได้มา/จำหน่าย จะแสดงตัวเลขของทั้งกลุ่ม และบุคคลตามมาตรา 258 (นิยามตามบุคคลมาตรา 258)
  - ข้อมูลเบื้องต้น หมายถึง ข้อมูลยังไม่ครบถ้วน และ/หรือ อยู่ระหว่างการสอบถามฉบับแก้ไข หมายถึง ผู้รายงานยื่นเอกสารชุดใหม่ เพื่อแก้ไขชุดเดิม
- chain principle หมายถึง การได้มาหุ้นโดยทางอ้อม และเป็นการได้มาในจำนวนที่ทำให้ผู้ได้มาต้องทำคำเสนอซื้อหลักทรัพย์ทั้งหมดของกิจการ

ที่มา: sec.or.th

# TURNOVER LIST



14 ธันวาคม 2566

## TURNOVER LIST & TRADING ALERT หลักทรัพย์ที่เข้าข่ายมาตรการจำกัดการซื้อขาย

-

### หมายเหตุ

เมื่อหุ้นสามัญเข้ามาตรการให้หลักทรัพย์อื่นของบง. และหลักทรัพย์ที่มีการอ้างอิงหลักทรัพย์ของบง. เข้ามาตรการจำกัดการซื้อขายด้วย (ยกเว้น DW) โดย

**1. Cash Balance:** สมาชิกต้องดำเนินการให้ลูกค้าซื้อหลักทรัพย์ด้วยบัญชี **Cash Balance** เท่านั้น โดยลูกค้าต้องวางเงินสดไว้ล่วงหน้ากับสมาชิกเต็มจำนวนก่อนซื้อหลักทรัพย์

**2. ห้ามคำนวณวงเงินซื้อขาย:** ห้ามสมาชิกใช้หลักทรัพย์เป็นหลักประกันในการคำนวณเป็นวงเงินซื้อขายหลักทรัพย์ (ในทุกประเภทบัญชี)

**3. ห้าม Net Settlement:** ห้ามสมาชิกหักกลบราคาค่าซื้อกับราคาค่าขายหลักทรัพย์เดียวกันในวันเดียวกัน (ซื้อและขายหลักทรัพย์เดียวกันในวันเดียวกัน ค่าขายคืนเป็นวงเงินในวันทำการถัดไป)

ทั้งนี้ มาตรการจำกัดการซื้อขาย มีปัจจัยที่ใช้ในการพิจารณา คือ อัตราหมุนเวียนการซื้อขาย (**Turnover ratio**) มูลค่าการซื้อขาย และราคาซื้อขาย ที่ไม่สอดคล้องกับปัจจัยพื้นฐาน เช่น **P/E Ratio** เป็นต้น

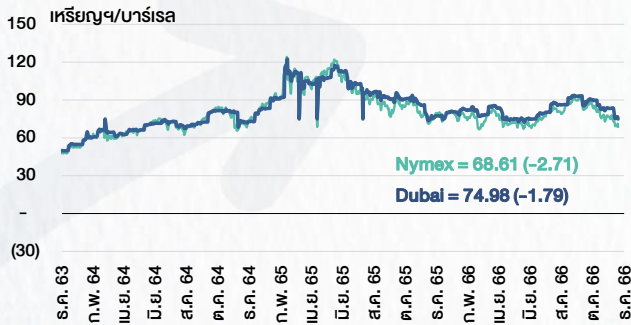
ที่มา: set.or.th



# CYCLICAL WATCH

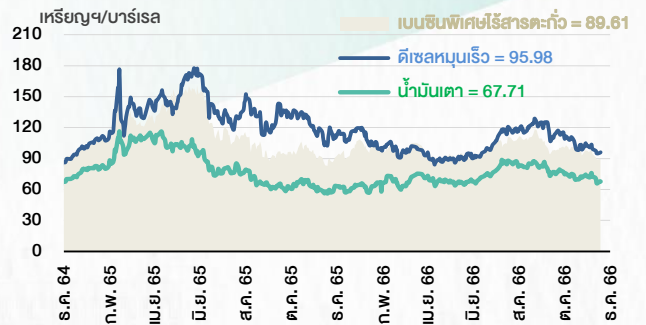
🕒 14 ธันวาคม 2566

## ราคาน้ำมันดิบ



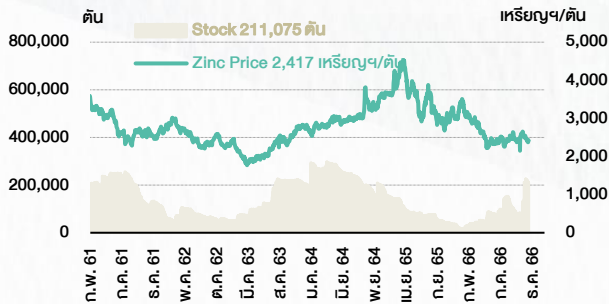
ที่มา : TQ professional

## ราคายาปลักน้ำมันสำเร็จรูปตลาดสิงคโปร์



ที่มา : TOP

## ราคาสังกะสี



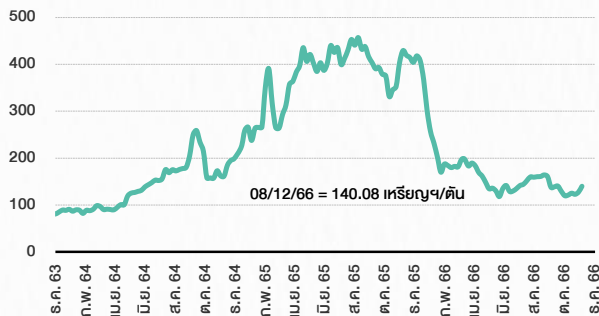
ที่มา : lme.co.uk

## ดัชนีค่าระวาง BDI



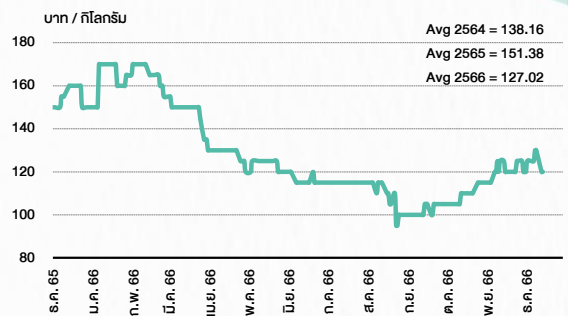
ที่มา : TQ professional

## ราคาก๊าซหุงต้ม



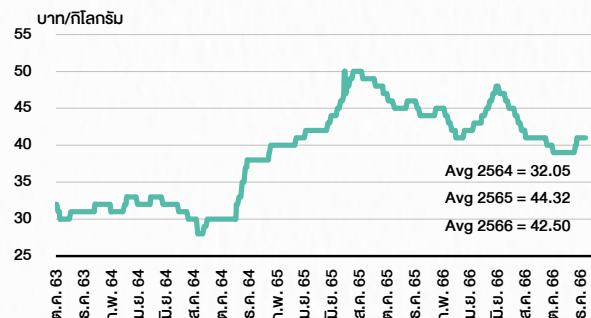
ที่มา : BANPU

## ราคากุ้งขาว 61-70 ตัว/กก.



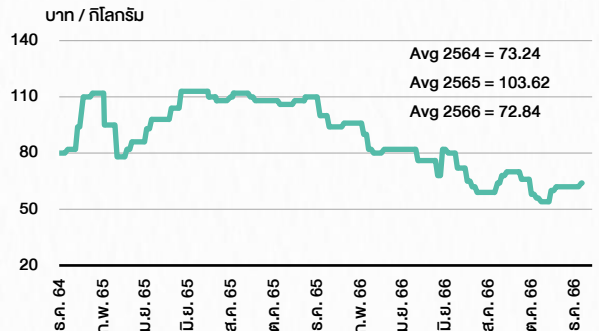
ที่มา : สำนักงานเศรษฐกิจการเกษตร

## ราคาไก่เป็น



ที่มา : สำนักงานเศรษฐกิจการเกษตร

## ราคาหมู



ที่มา : สำนักงานเศรษฐกิจการเกษตร

# STOCK CALENDAR

December 2023				
Monday	Tuesday	Wednesday	Thursday	Friday
<p><b>11</b></p> <p>XD GVREIT @B0.1911 TFFIF @B0.1057</p> <p>XR CHO 1:27n @B0.22</p> <p>New shares trading SDC 55,555,554 shrs (pp)</p> <p><b>PUBLIC HOLIDAY</b> (Substitution for Constitution Day)</p>	<p><b>12</b></p> <p>XD ABFTH @B12.00 HPF @B0.04 JAS @B0.60 LHSC @B0.1650 M-II @B0.1550 M-STOR @B0.100 MNIT @0.0270 MNIT2 @0.0460 QHPF @B0.1250 TSTE @B0.06 UV @B0.09</p> <p>XN HPF @B0.07</p> <p>New shares trading DOD 72 shrs (w) EKH 10,682,959 shrs (w) ICN 42,048,974 shrs (w) INET 15,632 shrs (w) TKC 10,200,000 shrs (pp)</p>	<p><b>13</b></p> <p>New list - Transportation &amp; Logistics <b>Asia Network International (ANI)</b> 1,848m shrs, ANAN-W1 B0.50 par (IPO 554.74m shrs @B5.25)</p> <p>New list - Consumer &gt; MAI <b>Miss Grand International (MGI)</b> 210m shrs, B0.50 par (IPO 60m shrs @B4.95)</p> <p>New list - Warrant <b>NATION-W4</b> 2,711.98m units, B0.53 par</p> <p>Par decrease <b>TPRIME</b> B8.5192 par (from B8.5497)</p> <p>Conversion ANAN-W1 1:1w @B1.65 (final)</p>	<p><b>14</b></p> <p>Delist HYDROGEN B9.688 par (from B9.838)</p> <p>Par decrease</p> <p>Conversion E-W8 1:1w @B0.30 CEN-W5 1:1w @B2.14 IIG-W1 1:1w @B32.00 MBK-W2 1.1032:1w @B2.7192 MBK-W3 1.0697:1w @B2.8045 MBK-W4 1.0387:1w @B2.8881 PACO-W1 1:1w @B3.00 PRG-W1 1.0664:1w @B4.6886 PRG-W2 1.037:1w @B4.8218 PRG-W3 1.0092:1w @B4.9543 RWI-W3 1:1w @B1.50 STOWER-W4 0.10:1w @B0.60</p>	<p><b>15</b></p>
<p><b>18</b></p> <p>Last trading day <b>AIT-W2</b> <b>NOBLE-W2</b> <b>SOLAR-W1</b></p> <p>Conversion SABUY-W2 1:1w @B5.00</p>	<p><b>19</b></p> <p>XD BABA80 @B0.04429</p> <p>XE AIT-W2 1:1w @B2.00 (final, "SP") NOBLE-W2 1.053:1w @B7.597 (final, "SP") SOLAR-W1 1:1w @B2.00 (final, "SP")</p> <p>XW GIFT 3 existing: 1GIFT-W2</p>	<p><b>20</b></p> <p>XD SYNTEC @B0.03</p> <p>XR HYDRO 1.50:1n @B0.30</p> <p>XW HYDRO 2 existing: :1HYDRO-W2 @B0.01</p> <p>Conversion NCAP-W1 1:1w @B7.00 (final) SCM-W1 1.0761:1w @B8.36 (final)</p>	<p><b>21</b></p> <p>Delist NCAP-W1 SCM-W1</p> <p>Conversion ABM-W1 1:1w @B1.80 BM-W3 1:1w @B1.10</p>	<p><b>22</b></p>
<p><b>25</b></p> <p>Last trading day <b>TWZ-W6</b> <b>TWZ-W7</b></p> <p>XR MORE 1:2n @B0.05</p> <p>XW MORE 2n:1MORE-W3</p> <p>Conversion AS-W2 1:1w @B3.50 LIT-W2 1:1w @B2.00</p>	<p><b>26</b></p> <p>Delist <b>MAX</b></p> <p>Last trading day <b>AS-W2</b></p> <p>XW META 45 existing: 4META-W7</p>	<p><b>27</b></p> <p>XE AS-W2 1:1w @B3.50 (final, "SP")</p> <p>Conversion A5-W2 1:1w @B5.00 A5-W3 1:1w @B8.30 AJA-W3 1.071:1w @B0.186 AJA-W4 1:1w @B0.40 APURE-W3 1.03198:1w @B6.783 ASK-W5 1.07:1w @B0.026 BEB-W1 1:1w @B75.00 BR-W1 1:1w @B5.00 BRR-W2 1:1w @B13.00 BROOK-W6 1.126:1w @B0.577 BROOK-W7 1.128:1w @B1.153 BTS-W7 1.036:1w @B11.49 BTS-W7 1.036:1w @B14.387 CHO-W3 1:2.87w @B3.157 CSCP-P 1:1 DEMCO-W7 1:1w @B3.50 DITTO-W1 1.20:1w @B33.333 HEALTH-W2 1:1w @B15.00 IP-W2 1:1w @B20.00 J-W2 1:1w @B6.25 J-W3 1:1w @B9.00 JCKH-W1 1.548:1w @B0.162 JCKH-W2 1:1w @B0.03 JMART-W4 1.13582:1w @B13.20649 JMART-W5 1.13057:1w @B61.91597 JMT-W4 1.00267:1w @B89.75998 MACO-W3 1.298:1w @B1.545 MDA-W3 1:1w @B1.50 MILL-W7 1:1w @B0.40 ML-W3 1:1w @B3.00 NEWS-W7 1:1w @B0.05 NUSA-W5 1:1w @B1.00 PORT-W3 1:1w @B3.30 (final) PROEN-W1 1:1w @B3.60 RABBIT-P 1:1 SCM-W2 1:1w @B2.00 SENA-W1 1:1w @B5.00 SKE-W1 1:1w @B1.30 SMT-W3 1:1w @B4.90 STARK-W1 1:1w @B5.00 TEAMG-W1 1:1w @B15.00 TFI-W1 1:1w @B0.15 TNDT-W1 1:1w @B0.50 TRUBB-W2 1:1w @B6.00 VGI-W3 1:1w @B11.90 XPG-W4 6.621:1w @B0.815</p>	<p><b>28</b></p> <p><b>PUBLIC HOLIDAY</b> (Substitution for New Year's Eve)</p>	<p><b>29</b></p>
January 2024				
Monday	Tuesday	Wednesday	Thursday	Friday
<p><b>1</b></p> <p><b>PUBLIC HOLIDAY</b> (New Year's)</p>	<p><b>2</b></p> <p>Conversion BIOTEC-W2 1:1w @B0.50 TTB-W1 1:1w @B0.95</p>	<p><b>3</b></p> <p>XW MACO 4 existing: 1MACO-W5</p>	<p><b>4</b></p> <p>XW RS 10 existing: 1RS-W5</p>	<p><b>5</b></p>
<p><b>8</b></p>	<p><b>9</b></p>	<p><b>10</b></p>	<p><b>11</b></p> <p>Conversion AIT-W2 1:1w @B2.00 (final) NOBLE-W2 1.053:1w @B7.597 (final) SOLAR-W1 1:1w @B2.00 (final)</p>	<p><b>12</b></p>
<p><b>15</b></p>	<p><b>16</b></p>	<p><b>17</b></p> <p>Conversion TWZ-W6 1:1w @B0.10 (final) TWZ-W7 1:1w @B0.10 (final)</p>	<p><b>18</b></p> <p>Delist <b>TWZ-W6</b> <b>TWZ-W7</b></p>	<p><b>19</b></p>
<p><b>22</b></p> <p>Last trading day <b>MINT-W9</b></p>	<p><b>23</b></p> <p>XW TGE 7 existing: 1TGE-W1</p> <p>Conversion AS-W2 1:1w @B3.50 (final)</p>	<p><b>24</b></p>	<p><b>25</b></p>	<p><b>26</b></p>
<p><b>29</b></p>	<p><b>30</b></p> <p>XW SCN 3 existing: 1SCN-W3</p>	<p><b>31</b></p>		

ที่มา: set.or.th

## ANTI-CORRUPTION PROGRESS INDICATOR

### คำอธิบายผลการประเมินแต่ละระดับ

- ระดับที่ 1 มั่นใจ (COMMITTED)  
มีคำมั่นหรือทัศนคติในการดำเนินการดำเนินธุรกิจที่จะไม่มีส่วนเกี่ยวข้องกับการทุจริตและการดูแลให้บริษัทปฏิบัติตามให้เป็นไปตามกฎหมายที่เกี่ยวข้อง
  - ระดับที่ 2 ประกาศเจตนารมณ์ (DECLARED)  
มีการประกาศเจตนารมณ์เข้าเป็นแนวร่วมปฏิบัติของภาคเอกชนไทยในการต่อต้านการทุจริต (CAC) หรือโครงการต่อต้านการทุจริตที่กำหนดให้องค์กรต้องมีกระบวนการในทำนองเดียวกัน
  - ระดับที่ 3 มีมาตรการป้องกัน (ESTABLISHED)  
มีมาตรการป้องกัน การประเมินความเสี่ยง การสื่อสารและฝึกอบรมแก่พนักงาน รวมทั้งการดูแลให้มีการดำเนินการและการทบทวนความเหมาะสมของมาตรการอย่างสม่ำเสมอ
  - ระดับที่ 4 ได้รับการรับรอง (CERTIFIED)  
มีการสอบทานจากคณะกรรมการตรวจสอบหรือผู้สอบบัญชีที่สำนักงาน ก.ล.ต. ให้ความเห็นชอบ และได้รับการรับรองหรือผ่านการตรวจสอบเพื่อความเชื่อมั่นอย่างเป็นทางการจากหน่วยงานภายนอก (เช่น CAC)
  - ระดับที่ 5 ขยายผลผู้ที่เกี่ยวข้อง (EXTENDED)  
มีการขยายผลการดำเนินนโยบายต่อต้านการทุจริตสู่ผู้ที่เกี่ยวข้องในห่วงโซ่อุปทาน และการเปิดเผยข้อมูลเกี่ยวกับกรณีทุจริตที่เกิดขึ้น
- เปิดเผยบ้างแต่ไม่มั่นใจนโยบายที่ชัดเจน
- ไม่เปิดเผยหรือไม่มั่นใจนโยบาย

### CG SCORE: การจัดอันดับบรรษัทภิบาล

#### คำอธิบายผลการประเมินแต่ละระดับ

- ระดับคะแนน 5 (90-100) : ดีเลิศ 
  - ระดับคะแนน 4 (80-89) : ดีมาก 
  - ระดับคะแนน 3 (70-79) : ดี 
- NR. : ไม่ปรากฏชื่อในรายงาน CGR

"DISCLAIMER: การเปิดเผย (ก) ผลสำรวจในเรื่องการกำกับดูแลกิจการ (CORPORATE GOVERNANCE REPORT) ที่จัดทำโดยสมาคมส่งเสริมสถาบันกรรมการบริษัทไทย (IOD) และ (ข) ผลการประเมินดัชนีชี้วัดความคืบหน้าการป้องกันการมีส่วนเกี่ยวข้องกับการทุจริตคอร์รัปชัน (ANTI-CORRUPTION PROGRESS INDICATORS) ที่จัดทำโดยสถาบันที่เกี่ยวข้อง ซึ่งมีการเปิดเผยโดยสำนักงานคณะกรรมการกำกับหลักทรัพย์และตลาดหลักทรัพย์นี้ เป็นการสำรวจและประเมินโดยสมาคมหรือสถาบันที่เกี่ยวข้องจากข้อมูลที่ได้รับจากบริษัทจดทะเบียนตามต้นบริษัทจดทะเบียนได้ระบุใน (ก) แบบแสดงข้อมูลตามหลักเกณฑ์ CORPORATE GOVERNANCE REPORT OF THAI LISTED COMPANIES (CGR) ประจำปี และ (ข) แบบแสดงข้อมูลเพื่อการประเมิน ANTI-CORRUPTION ซึ่งได้อ้างอิงข้อมูลมาจากแบบแสดงรายการข้อมูลประจำปี (แบบ 56-1) รายงานประจำปี (แบบ 56-2) หรือในเอกสารและหรือรายงานอื่นที่เกี่ยวข้องของบริษัทจดทะเบียนนั้น แล้วแต่กรณี โดยเป็นการสำรวจและประเมินจากข้อมูลของบริษัทจดทะเบียนที่มีการเปิดเผยต่อสาธารณะ และเป็นข้อมูลที่ผู้ลงทุนทั่วไปสามารถเข้าถึงได้ และเป็นการดำเนินการตามนโยบายของสำนักงานคณะกรรมการกำกับหลักทรัพย์และตลาดหลักทรัพย์

ทั้งนี้ ผลการสำรวจหรือผลการประเมินดังกล่าวเป็นการนำเสนอในมุมมองของ IOD หรือสถาบันที่เกี่ยวข้องซึ่งเป็นบุคคลภายนอก โดยมิได้เป็นการประเมินการปฏิบัติตามของบรรษัทจดทะเบียนในตลาดหลักทรัพย์แห่งประเทศไทย และมีได้ข้อมูลภายในเพื่อการประเมินแต่อย่างใด

เนื่องจากผลสำรวจหรือผลการประเมินดังกล่าวเป็นเพียงผลสำรวจหรือผลการประเมิน ณ วันที่ปรากฏในผลสำรวจหรือผลการประเมินเท่านั้น ดังนั้น ผลสำรวจหรือผลการประเมินจึงอาจเปลี่ยนแปลงได้ภายหลังวันดังกล่าว หรือเมื่อข้อมูลที่เกี่ยวข้องมีการเปลี่ยนแปลง ทั้งนี้ บริษัทหลักทรัพย์ [มี] มิได้ยืนยัน ตรวจสอบ หรือรับรองความถูกต้องครบถ้วนของผลสำรวจหรือผลการประเมินดังกล่าวแต่อย่างใด"

### CG SCORE: การจัดอันดับบริษัทมหาชน



AAV	ASP	BKI	COMAN	EE	GRAMMY	JTS	MAJOR	NVD	PRG	SABINA	SENX	STA	THIP	TSTE	WHA
ADVANC	ASW	BOL	COTTO	EGCO	GULF	K	MALEE	NYT	PRM	SAMART	SGF	STEC	THRE	TSSTH	WHAUP
AF	AUCT	BPP	CPALL	EPG	GUNKUL	KBANK	MBK	OR	PSH	SAMTEL	SHR	STGT	THREL	TTA	WICE
AH	AWC	BRR	CPAXT	ETC	HANA	KCE	MC	ORI	PSL	SAT	SICT	STI	TIPCO	TTB	WINNER
AIRA	AYUD	BTS	CPF	ETE	HARN	KEX	MCOT	OSP	PTG	SBNEXT	SIRI	SUN	TISCO	TTCL	XPG
AJ	BAFS	BTW	CPI	FN	HENG	KGI	METCO	OTO	PTT	SC	SIS	SUSCO	TK	TTW	ZEN
AKP	BAM	BWG	CPN	FNS	HMPRO	KKP	MFEC	PAP	PTTEP	SCB	SITHAI	SUTHA	TKN	TU	
AKR	BANPU	CENDEL	CRC	FPI	ICC	KSL	MINT	PCSGH	PTTGC	SCC	SJWD	SVI	TKS	TVDH	
ALLA	BAY	CFRESH	CSS	FPT	ICHI	KTB	MONO	PDG	PYLON	SCCC	SMPC	SYMC	TKT	TVO	
ALT	BBIK	CGH	DDD	FSMART	III	KTC	MOONG	PDJ	Q-CON	SCG	SNC	SYNTEC	TMILL	TWPC	
AMA	BBL	CHEWA	DELTA	FVC	ILINK	LALIN	MSC	PG	QH	SCGP	SONIC	TACC	TMT	UAC	
AMARIN	BCP	CHO	DEMCO	GC	ILM	LANNA	MST	PHOL	QTC	SCM	SORKON	TASCO	TNDT	UBIS	
AMATA	BCPG	CIMBT	DOHOME	GEL	IND	LHFG	MTC	PLANB	RABBIT	SCN	SPALI	TCAP	TNITY	UPOIC	
AMATAV	BDM5	CK	DRT	GFPT	INTUCH	LIT	MVP	PLANET	RATCH	SDC	SPI	TEAMG	TOA	UV	
ANAN	BEM	CKP	DUSIT	GGC	IP	LOXLEY	NCL	PLAT	RBF	SEAFKO	SPRC	TFMAMA	TOP	VCOM	
AOT	BEYOND	CM	EA	GLAND	IRC	LPN	NEP	PORT	RS	SEAOIL	SPVI	THANA	TPBI	VGI	
AP	BGC	CNT	EASTW	GLOBAL	IRPC	LRH	NER	PPS	S	SE-ED	SSC	THANI	TPM	VIH	
APURE	BGRIM	COLOR	ECF	GPI	ITEL	LST	NKI	PR9	S&J	SELIC	SSSC	THCOM	TRC	WACOAL	
ARIP	BIZ	COM7	ECL	GPSC	IVL	MACO	NOBLE	PREB	SAAM	SENA	SST	THG	TSC	WAVE	



2S	ARROW	BJCHI	CPL	ESTAR	IMH	KK	MICRO	OCC	PRIN	SABUY	SKR	STPI	TMC	TSE	WINMED
7UP	AS	BLA	CPW	FE	INET	KOOL	MILL	OGC	PRINC	SAK	SKY	SUC	TMD	TURTLE	WORK
ABM	ASAP	BR	CRANE	FLOYD	INGRS	KTIS	MITSIB	ONEE	PROEN	SALEE	SLP	SVOA	TMI	TVT	WP
ACE	ASEFA	BRI	CRD	FORTH	INSET	KUMWEL	MK	PACO	PROS	SAMCO	SMART	SVT	TNL	TWP	XO
ACG	ASIA	BROOK	CSC	FTE	INSURE	KUN	MODERN	PATO	PROUD	SANKO	SMD	SWC	TNP	UBE	YUASA
ADB	ASIAN	BSM	CSP	GBX	IRCP	KWC	MTI	PB	PSG	SAPPE	SMIT	SYNEX	TNR	UEC	ZIGA
ADD	ASIMAR	BYD	CV	GCAP	IT	KWM	NATION	PICO	PSTC	SAWAD	SMT	TAE	TOG	UKEM	
AEONTS	ASK	CBG	CWT	GENCO	ITD	L&E	NCAP	PIMO	PT	SCAP	SNNP	TAKUNI	TPA	UMI	
AGE	ASN	CEN	DCC	GJS	J	LDC	NGH	PIN	PTC	SCI	SNP	TCC	TPAC	UOBKH	
AHC	ATP30	CHARAN	DHOUSE	GTB	JAS	LEO	NDR	PJW	QLT	SCP	SO	TCMC	TPCS	UP	
AIE	B	CHAYO	DITTO	GYT	JCK	LH	NETBAY	PL	RCL	SE	SPA	TFG	TIPL	UPF	
AIT	BA	CHG	DMT	HEALTH	JCKH	LHK	NEX	PLE	RICHY	SECURE	SPC	TFI	TPIPP	UTP	
ALUCON	BC	CHOTI	DOD	HPT	JMT	M	NNCL	PM	RJH	SFLEX	SPCG	TFM	TPLAS	VIBHA	
AMANAH	BCH	CHOW	DPAIN	HTC	JR	MATCH	NOVA	PMTA	ROJNA	SFT	SR	TGH	TPS	VL	
AMR	BE8	CI	DV8	HUMAN	KBS	MBAX	NPK	PPP	RPC	SGP	SRICHA	TIDLOR	TOR	VPO	
APCO	BEC	CIG	EASON	HYDRO	KCAR	MEGA	NRF	PPPM	RT	SIAM	SSF	TIGER	TRITN	VRANDA	
APCS	BH	CITY	EFORL	ICN	KGEM	META	NTV	PRAPAT	RWI	SINGER	SSP	TIPH	TRT	WGE	
AQUA	BIG	CIVIL	ERW	IFS	KIAT	MFC	NUSA	PRECHA	S11	SKE	STANLY	TITLE	TRU	WIJK	
ARIN	BJC	CMC	ESSO	IIG	KISS	MGT	NWR	PRIME	SA	SKN	STC	TM	TRV	WIN	



A	AU	BTNC	CPT	EVER	GTV	JUBILE	M-CHAI	NEWS	PPM	RSP	STARK	TKC	TYCN	YGG	
A5	B52	CAZ	CSR	F&D	HL	KASET	MCS	NFC	PRAKIT	SIMAT	STECH	TNH	UMS	ZAA	
A1	BEAUTY	CCP	CTW	FMT	HTECH	KCM	MDX	NSL	PTECH	SISB	SUPER	TNFC	UNIO		
AKS	BGT	CGD	D	GIFT	IHL	KWI	MENA	NV	PTL	SK	TC	TOPP	UREKA		
ALL	BLAND	CMAN	DCON	GLOCON	INOX	KYE	MJD	PAF	RAM	SOLAR	TCJ	TPCH	VARO		
ALPHAX	BM	CMO	EKH	GLOXY	JAK	LEE	MORE	PEACE	ROCK	SPACK	TEAM	TPOLY	W		
AMC	BROCK	CMR	EMC	GREEN	JMART	LPH	MUD	PF	RP	SPG	THE	TRUBB	WFX		
APP	BSBM	CPANEL	EP	GSC	JSP	MATI	NC	PK	RPH	SQ	THMUI	TTI	WPH		

### ANTI-CORRUPTION PROGRESS INDICATOR มี 2 กลุ่ม

#### ได้รับการรับรอง

2S	AWC	BSBM	CPN	FPI	ICC	KCC	MCOT	OGC	PR9	RATCH	SGC	SST	THREL	TSI	WHAUP
7UP	AYUD	BTS	CPW	FPT	ICHI	KCE	META	OR	PREB	RML	SGP	STA	TIDLOR	TSTE	WICE
AAI	B	BWG	CRC	FSMART	IFS	KGEM	MFC	ORI	PRG	RS	SINGER	STGT	TIPCO	TSSTH	WIJK
ADVANC	BAFS	CEN	CSC	FTE	III	KGI	MFEC	PAP	PRINC	RWI	SIRI	STOWER	TISCO	TTA	XO
AF	BAM	CENDEL	DCC	GBX	ILINK	KKP	MILL	PATO	PRM	S&J	SITHAI	SUSCO	TKS	TTB	YUASA
AH	BANPU	CFRESH	DELTA	GC	ILM	KSL	MINT	PB	PROS	SAAM	SKR	SVI	TKT	TTCL	ZEN
A1	BAY	CGH	DEMCO	GCAP	INET	KTB	MONO	PCSGH	PSH	SABINA	SMIT	SYMC	TMD	TU	ZIGA
AIE	BBL	CHEWA	DIMET	GEL	INOX	KTC	MOONG	PDG	PSL	SAK	SMK	SYNTEC	TMILL	TVDH	
AIRA	BCH	CHOTI	DRT	GFPT	INSURE	L&E	MSC	PDJ	PSTC	SAPPE	SMPC	TAE	TMT	TVO	
AJ	BCP	CHOW	DUSIT	GGC	INTUCH	LANNA	MST	PG	PT	SAT	SNC	TAKUNI	TNITY	TWPC	
AKP	BCPG	CIG	EA	GJS	IRPC	LHFG	MTC	PHOL	PTECH	SC	SNP	TASCO	TNL	UBE	
AMA	BE8	CIMBT	EASTW	GPI	ITEL	LHK	MTI	PIMO	PTG	SCC	SORKON	TCAP	TNP	UBIS	
AMANAH	BEC	CM	ECF	GPSC	IVL	LPN	NATION	PK	PTT	SCCC	SPACK	TCMC	TNR	UEC	
AMATA	BEYOND	CMC	EGCO	GSTEEL	JAS	LRH	NCAP	PL	PTTEP	SCG	SPALI	TFG	TOG	UKEM	
AMATAV	BGC	COM7	EP	GULF	JKN	M	NEP	PLANB	PTTGC	SCGP	SPC	TFI	TOP	UOBKH	
AP	BGRIM	COTTO	EPG	GUNKUL	JR	MAJOR	NKI	PLANET	PYLON	SCM	SPI	TFMAMA	TOPP	UV	
APCS	BKI	CPALL	ERW	HANA	JTS	MALEE	NOBLE	PLAT	Q-CON	SCN	SPRC	TGH	TPA	VCOM	
AS	BLA	CPAXT	ESTAR	HARN	KASET	MATCH	NOK	PM	QH	SEAOIL	SRICHA	THANI	TPCS	VGI	
ASIAN	BPP	CPF	ETC	HENG	KBANK	MBAX	NRF	PPP	QLT	SE-ED	SSF	THCOM	TRT	VIH	
ASK	BROCK	CPI	ETE	HMPRO	KBS	MBK	NWR	PPPM	QTC	SE-ED	SSP	THIP	TRU	WACOAL	
ASP	BRR	CPL	FNS	HTC	KCAR	MC	OCC	PPS	RABBIT	SENA	SSSC	THRE	TSC	WHA	

#### ประกาศเจตนา

ACE	BRI	CBG	DMT	GLOBAL	J	LH	MODERN	POLY	PRTR	SANKO	SKE	SVT	TIPH	TRUE	WIN
ADB	BTG	CI	DOHOME	GREEN	JMART	MEGA	NER	POS	RBF	SENK	SM	TBN	TKN	VARO	WPH
ASW	BYD	CV	EKH	ICN	JMT	MENA	OSP	PRIME	RT	SFLEX	SUPER	TEGH	TPLAS	VIBHA	XPG
BBGI	CAZ	DEXON	EVER	ITC	LEO	MITSIB	OTO	PROEN	SA	SIS	SVOA	TGE	TQM	W	