

14 ธันวาคม 2566

รายงานดัชนีตลาดหุ้น

	ปิด	เปลี่ยนแปลง	%
SET index	1357.97	-15.95	-1.16
SET50	841.20	-9.35	-1.10
SET P/E		17.65	
SET P/BV		1.31	
SET Div. Yield		3.47%	
DOW	37090.24	512.30	1.40
NASDAQ	14733.96	200.56	1.38

ดัชนีชี้วัดเศรษฐกิจ/ตลาดหุ้น

	ปิด	%
เงินบาท/ดอลลาร์สหรัฐ	35.27	-1.17
ดอกเบี้ยพันธบัตรสหรัฐ 10 ปี	4.000	-18.3bs
ราคาน้ำมันเบรนท์ (US\$)	74.56	+1.71
ราคาน้ำมัน US WTI (US\$)	69.81	+1.65
ราคาน้ำมันดิบดูไบ (US\$)	72.44	-5.38
ดัชนีค่าระวางเรือ - BDI	2,438	-4.43
ราคาทองคำสปอต (US\$)	2,027	+2.43

มูลค่าการซื้อขาย 37,984 ล้านบาท

ล้านบาท	ซื้อ	ขาย	สุทธิ
สถาบันในประเทศ	2,881	2,888	-8
ต่างประเทศ	20,616	21,158	-542
รายบุคคล	11,760	11,098	662
บัญชีบริษัทหลักทรัพย์	2,729	2,841	-113

มูลค่าการซื้อขายสูงสุด รายอุตสาหกรรม

	ล้านบาท	%	% of total
Energy	7,700	-0.9	20.3
Comm	4,195	-1.9	11.1
Bank	3,784	-1.0	10.0
Fin	3,499	-2.9	9.2
Ict	2,566	-1.5	6.8

มูลค่าการซื้อขายสูงสุด รายหลักทรัพย์

	ปิด (บาท)	%	ล้านบาท
CPALL	51	-3.3	2,248
PTT	35.75	-	1,709
BDMS	25.75	-	1,494
BBL	148.50	-1.3	1,359
AOT	59	-0.8	1,246

ทิศทางตลาดหุ้นวันนี้

(ภัทพงศ์ ไชยสุภกรกุล เลขทะเบียนฯ: 19838)

ริบาวด์ แต่ไม่น่าไปไกล

ฝ่ายวิจัย KGI ประเมิน SET Index วันพฤหัสบดี ริบาวด์ แต่ไม่น่าไปไกล... หลังจากเมื่อวานนี้ ตลาดหุ้นไทยปรับลดต่อ (ตามคาด) หลังหุ้นพลังงานและหุ้นวัฏจักรเศรษฐกิจโลก (global cyclical) ถูกกดดันจากราคาน้ำมันดิบที่อยู่ต่ำสุดรอบ 6 เดือน + กังวลจีนจะไม่ออกมาตรวการกระตุ้นเศรษฐกิจในปี 2567... สำหรับในวันนี้ ปัจจัยโดยรวมต่อตลาดเป็นบวก i) (+) ตลาดหุ้นสหรัฐฯ แรลตี้ทำจุดสูงสุดใหม่อีกครั้ง หลังจาก ธ.กลางสหรัฐฯ (เฟด) คงดอกเบี้ยที่ 5.50% ตามคาด และส่งสัญญาณปรับลดดอกเบี้ย 3 ครั้งในปี 2567, ลดดอกเบี้ยอีก 4 ครั้งในปี 2568 และอีก 3 ครั้งในปี 2569 เรียกได้ว่าเฟดส่งสัญญาณดอกเบี้ยขาลงชัดเจนในช่วง 3 ปีข้างหน้า ส่งผลให้บอนด์ยีลด์ และดัชนีค่าเงินดอลลาร์ฯ ร่วงแรง น่าจะเป็นบวกต่อสินทรัพย์เสี่ยง ii) (+) ค่าเงินบาทแข็งค่าค่อนข้างแรง ตอบรับสกุลเงินดอลลาร์ฯ ที่อ่อนค่าลง และน่าจะส่งผลดีต่อพันธบัตรไทยที่เข้าไทยแต่จะหนุนเงินเข้าตลาดพันธบัตรเป็นหลัก (ฝ่ายวิจัยฯ ยังระมัดระวังต่อพันธบัตรไทยอยู่)... ขณะที่ในช่วงค่ำวันนี้ ธ.กลางยุโรป (ECB) และ ธ.กลางอังกฤษ (BoE) จะแถลงผลประชุมนโยบายการเงิน คาด ECB คงดอกเบี้ยนโยบายที่ 4.50% และ BoE คงดอกเบี้ยที่ 5.25% แต่น่าจะมีการเปิดช่องผ่อนคลายนโยบายการเงินในปี 2567 เช่นกัน

หุ้นเด่นวันนี้ ตามปัจจัยพื้นฐาน

(สุทธิติ ภิรธรรมรัตน์ เลขทะเบียนฯ: 28668)

เก็งกำไร AP*, CCET

- **AP* (เป้าพื้นฐาน 14 บาท)** 1) ประเมินแนวรับ 10.6 บาท / แนวต้าน 11.0 – 11.2 บาท กรณี Break ผ่านกรอบแนวต้านนี้ไปได้ ประเมินมีโอกาสทดสอบแนวต้านถัดไป +/- 11.6 บาท (Stop loss 10.4 บาท) 2) เราประเมิน Sentiment บวกจากแนวโน้มอัตราดอกเบี้ยสหรัฐฯที่จะลดลงในปีหน้า เป็นบวกต่อธุรกิจอสังหาฯ 3) ประเมินสถานการณ์ทางการเงิน AP* แข็งแกร่ง DE ต่ำ เมื่อเทียบกับผู้ประกอบการอสังหาฯอื่นๆ ที่มีความเสี่ยงสูงกว่า 4) PBV ต่ำเพียง 0.86 เท่า / Forward PE 5.4 เท่า / Dividend yield >6% ต่อปี
- **CCET (ยังไม่มีเป้าหมาย Consensus)** 1) ประเมินแนวรับ 2.0 บาท และ 1.96 บาท / แนวต้าน 2.2 – 2.3 บาท กรณี Break ผ่านกรอบแนวต้านนี้ไปได้ ประเมินมีโอกาสทดสอบแนวต้านถัดไป +/- 2.5 บาท (Stop loss 1.9 บาท) 2) จากการ Company visit ประเมินแนวโน้มผลการดำเนินงานปี 2567 จะเติบโตจาก i) การนำเงินเพิ่มทุนคืนหนี้เงินกู้อัตราดอกเบี้ยสูงที่ต่างประเทศ คาดลดดอกเบี้ยจ่ายปีละ +/-500 ล้านบาท ii) โรงงานใหม่เริ่มดำเนินการผลิตรองรับออเดอร์ใหม่ที่มีอัตรากำไรขั้นต้นสูง (คาดเริ่มผลิตเชิงพาณิชย์ได้กลางปี 2567) iii) ทอยเพิ่มสัดส่วนออเดอร์ที่มีอัตรากำไรขั้นต้นสูง อาทิ EV charger / Server สำหรับ AI เป็นต้น ตั้งแต่ระหว่างปี 2566 และจะเพิ่มขึ้นในปี 2567 คาดจะหนุนอัตรากำไรขั้นต้นโดยรวมขึ้น 3) Trailing PE (อิงจำนวนหุ้น Fully diluted) ยังต่ำเพียง +/18 เท่า และ Forward PE จากประมาณการฯเบื้องต้น หากกำหนดให้กำไรปกติทรงตัว แต่ดอกเบี้ยจ่ายลดลง 500 ล้านบาท คาด Forward PE ปี 2567 จะต่ำเพียง +/- 12.3 เท่า (ค่าเฉลี่ย Forward PE ปี 2567 กลุ่มฯ +/-28 เท่า) ... ประเมิน Sentiment บวกจากหุ้นกลุ่มเทคโนโลยีปรับขึ้นแรงคืนวานนี้

หุ้นมีข่าว

(+) **STEC* ตั้งโหดตั้งลุยลงทุนธุรกิจลดเสี่ยง (ไทยโพสท์) "ซิโน-ไทย"** เดินหน้าโครงการองค์กรครั้งใหญ่ ผุดตั้ง "สเตคอน กรุ๊ป" โซลาร์แผงแตกไลน์ธุรกิจ หวังลดความเสี่ยงจากธุรกิจก่อสร้าง ตั้งเป้าหมาย 5-10 ปี รายได้แตะ 1 แสนล้านบาท ปีหน้าพร้อมประมูลเมกะโปรเจกต์

(+) **CPF* ขายธุรกิจไถ่ในจีน ลุ้นกำไรวันทีก 3 พันล้าน (ข่าวหุ้น) "ซีพีเอฟ"** อนุมัติ CP Food ขายเงินลงทุนธุรกิจไถ่ครองจรัที่ขาดทุนในจีน 4 บริษัท มูลค่ารวม 2,152 ล้านบาท ให้ Chia Tai CP บริษัทย่อยของ CPG โบรกฯ มองเป็นบวกต่อ CPF* ไม่ต้องบันทึกรายขาดทุน เริ่มตั้งแต่นี้ และส่งผลบวกในระยะยาว ลุ้นบันทึกรายกำไรเงินลงทุนครั้งนี้ 3,000 ล้านบาท ในไตรมาส 4/66 แนะนำ "ซื้อ" เป้าราคา 26 บาท

<https://www.kgiworld.co.th>

หมายเหตุ: 1. *บริษัทอาจเป็นผู้ถือใบสำคัญแสดงสิทธิอนุพันธ์บนหลักทรัพย์นี้ / 2. เป้าพื้นฐาน หมายถึง ราคาเป้าหมายเชิงพื้นฐาน (Forecasted 12M Target price) ที่อ้างอิงจากบทวิเคราะห์ที่ปัจจัยพื้นฐานฉบับล่าสุดของฝ่ายวิจัย / 3. เป้า Consensus หมายถึง ค่าเฉลี่ยของราคาเป้าหมายเชิงพื้นฐานที่จัดทำโดย Bloomberg consensus หรือ IAA Consensus

Disclaimer

บริษัทหลักทรัพย์ เคจีไอ (ประเทศไทย) จำกัด (มหาชน) ("บริษัท") มิได้ให้การรับรองใดๆ ถึงความถูกต้องและแท้จริงของข้อมูลเอกสารนี้ ("ข้อมูล") ดังนั้นไม่ว่าจะด้วยเหตุใดก็ตาม บริษัทไม่ขอรับผิดชอบต่อความเสียหายใดๆ ได้ หรือผลประโยชน์ใดๆ ทั้งทางตรงและทางอ้อมที่เกิดขึ้นจากการใช้ ข้อมูล และข้อมูลนี้มิได้จัดทำขึ้นเพื่อเป็นการชักชวนหรือชี้แนะให้ซื้อขายหลักทรัพย์ใดๆ ทั้งนี้ข้อมูลถูกจัดทำขึ้นจากแหล่งข้อมูลที่เป็นปัจจุบันและ บริษัทสงวนสิทธิในการแก้ไขข้อความใดๆ ในเอกสารนี้โดยมิต้องบอกกล่าวล่วงหน้า

14 ธันวาคม 2566

- (+) KTC* รัฐแก้หนี้ไม่กดดัน มั่นใจปีหน้าโตทุกธุรกิจ (ทันทู่น) KTC ขึ้นนโยบายแก้หนี้กระทบไม่มาก ชี้หากลูกหนี้เรื่องร้องปิดบัญชี เพื่อเข้าโครงการแปลงหนี้ระยะยาวจะเสียรายได้ดอกเบี้ยราว 18 ล้านบาทต่อเดือน เดินหน้ากลยุทธ์สอดคล้องกับมาตรการกำกับดูแล พร้อมเสนอทางเลือกให้ลูกค้า ย้ายเป้าหมายค่าใช้จ่ายผ่านบัตรเครดิตโต 15%, สินเชื่อบุคคลโต 5% และสินเชื่อจำนำทะเบียนรถใหม่ 6 พันล้านบาท
- (+) WHAUP โซลาร์คาร์พาร์ค ขนาดใหญ่ที่สุดในไทย เตรียม COD ต้นปีหน้า (ข่าวหุ้น) WHAUP ประกาศติดตั้งโครงการ Solar Carpark ขนาดใหญ่ที่สุดในไทย ที่ “ฟอร์ด มอเตอร์” แล้วเสร็จพร้อมใช้งาน 5.9 หมื่นตารางเมตร ขนาดรวม 7.7 เมกะวัตต์ เริ่มเปิด COD ในต้นปี 67 หนุนกำลังการผลิตไฟฟ้า 113.7 เมกะวัตต์
- (+) เอ็กโกปิดดีลอินฟราอิเนนา RATCH* บุกนอนพาวเวอร์ ‘เศรษฐกิจ’ ลั่นค่าไฟงวดใหม่ไม่เกิน 4.20 บาทต่อหน่วย (ข่าวหุ้น) EGCO* ทุ่ม 6.8 พันล้านบาท เข้าซื้อหุ้น 30% ยกขั้วใหญ่โครงสร้างพื้นฐานและโรงไฟฟ้าอินโดนีเซีย กำลังผลิตรวม 147 เมกะวัตต์ ปิดดีลเสร็จภายในปีนี้ รัฐบาลได้พื้นที่ ด้าน RATCH* เดินหน้าธุรกิจจอนนอนพาวเวอร์หนุนรายได้ระยะยาว ผู้บริหารมั่นใจ Q4/66 ปิด 2 ดีลพลังงานทดแทน 200-300 เมกะวัตต์ พร้อมจับตาดำเนินงานเชิงค่าไฟฟ้างวดใหม่เข้าครม. 19 ธ.ค.นี้ ไม่เกิน 4.20 บาทต่อหน่วย

หุ้นที่เคยแนะนำก่อนหน้า

- BCH* (เป้าพื้นฐาน 24 บาท) แนวรับ 21.2 บาท / แนวต้าน 21.7 – 22.2 บาท (Trailing stop 21 บาท)
- TU* (เป้าพื้นฐาน 18.6 บาท) แนวรับ 14.8 บาท / แนวต้าน 15.2 – 15.5 บาท (Trailing stop 14.6 บาท)
- BEM* (เป้า Consensus 10.56 บาท) แนวรับ 8.0 บาท / แนวต้าน 8.3 – 8.5 บาท (Stop loss 7.9 บาท)
- PLANB* (เป้าพื้นฐาน 10.7 บาท) แนวรับ 8.1 บาท / แนวต้าน 8.4 – 8.6 บาท (Stop loss 8.2 บาท)
- SFLEX (เป้าพื้นฐาน 6.0 บาท) แนวรับ 3.46 บาท / แนวต้าน 3.62 – 3.70 บาท (Stop loss 3.40 บาท)
- PTG* (เป้าพื้นฐาน 11.5 บาท) แนวรับ 8.65 บาท / แนวต้าน 9.0 – 9.15 บาท (Stop loss 8.55 บาท)

Report ตามปัจจัยพื้นฐานวันนี้

- กลุ่มพลังงาน (โรงไฟฟ้า) นำหนักลงทุน “เท่กับตลาดฯ” ฝ่ายวิจัยฯ ประเมิน Sentiment บวกในปี 2567 จากแนวโน้มอัตราดอกเบี้ยขาขึ้นที่ใกล้จะสิ้นสุดลง และต้นทุนพลังงานที่ชะลอลง หุ่นโรงไฟฟ้าขนาดใหญ่อย่าง GULF* จะมีผลการดำเนินงานที่ยังเติบโตได้ดี และมีความเสี่ยงที่ต่ำกว่าหุ้นโรงไฟฟ้าอื่น ขณะที่แนะนำขายหุ้นโรงไฟฟ้าที่เน้น SPP อย่าง BGRIM* GPSC*

Disclaimer

บริษัทหลักทรัพย์ เคจีไอ (ประเทศไทย) จำกัด (มหาชน) (“บริษัท”) มิได้ให้การรับรองใดๆ ถึงความถูกต้องและแท้จริงของข้อมูลในเอกสารนี้ (“ข้อมูล”) ดังนั้นไม่ว่าจะด้วยเหตุใดก็ตาม บริษัทไม่ขอรับผิดชอบต่อความเสียหายในรายได้ หรือผลประโยชน์ใดๆ ทั้งทางตรงและทางอ้อมที่เกิดขึ้นจากการใช้ ข้อมูล และข้อมูลนี้มิได้จัดทำขึ้นเพื่อเป็นการชักชวนหรือชี้แนะให้ซื้อขายหลักทรัพย์ใดๆ ทั้งนี้ข้อมูลถูกจัดทำขึ้นจากแหล่งข้อมูลที่เป็นปัจจุบันและ บริษัทสงวนสิทธิในการแก้ไขข้อความใดๆ ในเอกสารนี้โดยมิต้องบอกกล่าวล่วงหน้า

มุมมอง SET Index (Morning Session 14-December-23)

กลยุทธ์ฟังก์ชัน ปาทาน CMT®

โทร 66.2658.8888 ต่อ 8843

อีเมล kritsapongp@kgi.co.th



SET Index: แนว sideways down ในกรอบ 1350-1366

SET Index: ปิด 1,357.97, -15.95 จุด, -1.16%, มูลค่าการซื้อขาย 3.77 หมื่นล้านบาท

SET Index เมื่อวานนี้: ดัชนีปรับตัวลง มีแรงขายเด่นกลุ่มพลังงาน ค่าปลีก สื่อสาร อิเล็กทรอนิกส์ เงินทุน และธนาคาร

SET Index เข้าในนี้: แนว sideways down ในกรอบ 1350-1366 เนื่องจากเมื่อวานนี้ช่วงเช้าดัชนีเปิด gap ลง และแนว sideways down ลงต่อเนื่อง ขณะนี้ดัชนีหลุดแนวรับ low ของปีบริเวณ 1366+/- ทำให้ดัชนี downside ของดัชนีมีมากขึ้น ขณะนี้มองว่าดัชนีได้กลับเป็นขาลงรอบใหม่ ขณะนี้ประเมินดัชนีจะแกว่งตัวลงต่อตามกรอบ downtrend channel ซึ่งมีแนวรับกรอบล่างบริเวณ 1350+/-

แนวรับ 1340 / 1350

แนวต้าน 1363 / 1366

กลยุทธ์การลงทุน

มีหุ้น: จังหวะ rebound เป็นโอกาสขายลดพอร์ตที่แนวต้าน 1363-1366

ไม่มีหุ้น: รอดูแนวโน้มของดัชนี หากเริ่มหยุดลงและ rebound ที่แนวรับ 1350+/- มองเป็นโอกาสเล่น rebound สั้น ๆ จบในวัน โดยมีจุด stop loss ชัดเจน

<https://www.kgiworld.co.th>

หมายเหตุ: 1. "บริษัทอาจเป็นผู้ถือครองหุ้นสำคัญแสดงสิทธิออกพันธบัตรหลักทรัพย์นี้ / 2. เป้าพื้นฐาน หมายถึง ราคาเป้าหมายเชิงพื้นฐาน (Forecasted 12M Target price) ที่อ้างอิงจากทวิเคราะห์ที่ปัจจัยพื้นฐานฉบับล่าสุดของฝ่ายวิจัยฯ / 3. เป้า Consensus หมายถึง ค่าเฉลี่ยของราคาเป้าหมายเชิงพื้นฐานที่จัดทำโดย Bloomberg consensus หรือ IAA Consensus

Disclaimer

บริษัทหลักทรัพย์ เคจีไอ (ประเทศไทย) จำกัด (มหาชน) ("บริษัท") มิได้ให้การรับรองใดๆ ถึงความถูกต้องและแท้จริงของข้อมูลในเอกสารนี้ ("ข้อมูล") ดังนั้นไม่ว่าจะด้วยเหตุใดก็ตาม บริษัทไม่ขอรับผิดชอบต่อความเสียหายในรายได้ หรือผลประโยชน์ใดๆ ทั้งทางตรงและทางอ้อมที่เกิดขึ้นจากการใช้ ข้อมูล และข้อมูลนี้มิได้จัดทำขึ้นเพื่อการชักชวนหรือแนะนำให้ซื้อขายหลักทรัพย์ใดๆ ทั้งนี้ข้อมูลถูกจัดทำขึ้นจากแหล่งข้อมูลที่เป็นปัจจุบันและ บริษัทสงวนสิทธิในการแก้ไขข้อความใดๆ ในเอกสารนี้โดยมิต้องออกกล่าวอ้างหน้า

หุ้นเด่นทางเทคนิค

กลยุทธ์ฟงส์ ปาทานCMT®
โทร 66.2658.8888 ต่อ 8843
อีเมล kritsapongp@kgi.co.th



SRI*

แนวรับ 1.61-1.63

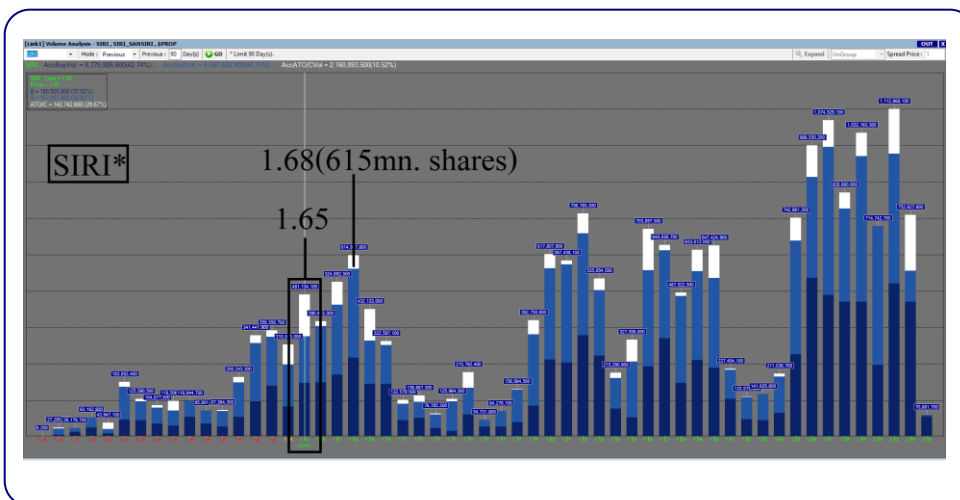
แนวต้าน 1.68 / 1.73

ตัดขาดทุน 1.60

SRI* กราฟรายวัน

ราคา rebound ขึ้นจากแนวรับกรอบ uptrend channel ประกอบกับเกิดสัญญาณบวกจาก Modified Stochastic ที่เส้น %K ตัดขึ้นจากเขต oversold มองว่าน่าเก็งกำไรในระยะสั้น เพื่อคาดหวังการปรับตัวขึ้น

Volume Analysis



ที่ราคาเปิด 1.65 มองว่าน่าซื้อเพราะหากราคาผ่านแนวต้านที่ 1.68 ซึ่งมีปริมาณการซื้อขายประมาณ 615 ล้านหุ้น โดยหลังจากนั้นแนวต้าน ปริมาณการซื้อขายลดลงเหลือเฉลี่ยประมาณ 173 ล้านหุ้นต่อแท่งถือว่าแนวต้านปริมาณการซื้อขายลดลงไปกว่า 72% จึงคาดว่าราคาจะปรับตัวขึ้นต่อได้ง่าย

กลยุทธ์การลงทุน

คำแนะนำ: ซื้อเก็งกำไรที่แนวรับ 1.61-1.63 คาดหวังการขึ้นทดสอบแนวต้านระยะสั้นที่ 1.68 หรือ 1.73 ตัดขาดทุนเมื่อหลุด 1.60

Disclaimer

บริษัทหลักทรัพย์ เคจีไอ (ประเทศไทย) จำกัด (มหาชน) ("บริษัท") มิได้ให้การรับรองใดๆ ถึงความถูกต้องและแท้จริงของข้อมูลในเอกสารนี้ ("ข้อมูล") ดังนั้นไม่ว่าจะด้วยเหตุใดก็ตาม บริษัทไม่ขอรับผิดชอบต่อความเสียหายในรายได้ หรือผลประโยชน์ใดๆ ทั้งทางตรงและทางอ้อมที่เกิดขึ้นจากการใช้ ข้อมูล และข้อมูลนี้มิได้จัดทำขึ้นเพื่อเป็นการชักชวนหรือชี้แนะให้ซื้อขายหลักทรัพย์ใดๆ ทั้งนี้ข้อมูลถูกจัดทำขึ้นจากแหล่งข้อมูลที่เป็นปัจจุบันและ บริษัทสงวนสิทธิในการแก้ไขข้อความใดๆ ในเอกสารนี้โดยมิต้องบอกกล่าวล่วงหน้า

หุ้นเด่นทางเทคนิค

กลยุทธ์ฟงส์ ปาทานCMT®
โทร 66.2658.8888 ต่อ 8843
อีเมล krisapong@kgi.co.th

แนวโน้มราคา



MC

แนวรับ 11.30-11.70

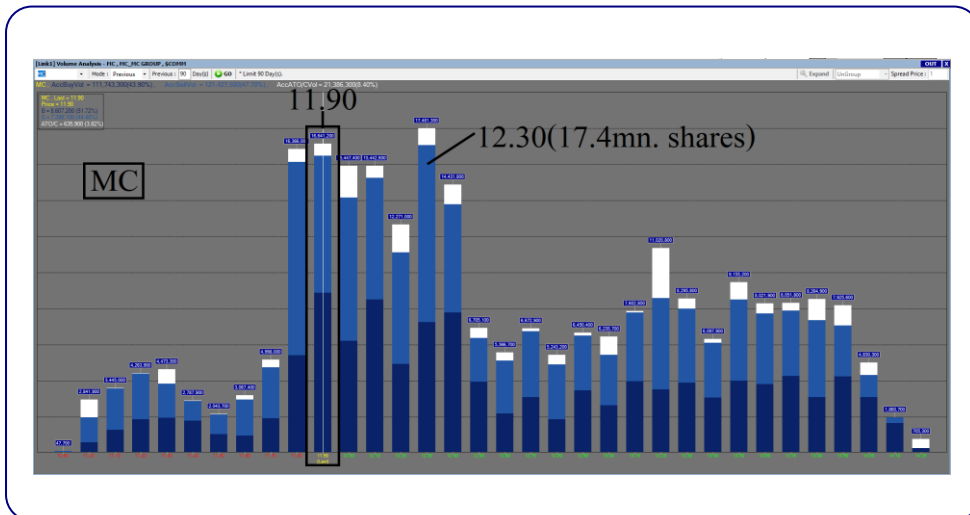
แนวต้าน 12.30 / 12.70

ตัดขาดทุน 11.20

MC กราฟรายวัน

ราคาสร้างฐานและ rebound จากแนวรับบริเวณ 11.00-11.50 ประกอบกับเกิดสัญญาณบวกจากเส้น MACD ที่ยังคงอยู่เหนือเส้น Signal มองว่าน่าเก็งกำไรในระยะสั้น เพื่อคาดหวังการปรับตัวขึ้น

Volume Analysis



ที่ราคาเปิด 11.90 มองว่าน่าซื้อเพราะหากราคาผ่านแนวต้านที่ 12.30 ซึ่งมีปริมาณการซื้อขายประมาณ 17.4 ล้านหุ้น โดยหลังจากนั้นแนวต้าน ปริมาณการซื้อขายลดลงเหลือเฉลี่ยประมาณ 7 ล้านหุ้นต่อแท่งถือว่าแนวต้าน ปริมาณการซื้อขายลดไปกว่า 60% จึงคาดว่าราคาจะปรับตัวขึ้นต่อได้ง่าย

กลยุทธ์การลงทุน

คำแนะนำ: ซื้อเก็งกำไรที่แนวรับ 11.30-11.70 คาดหวังการขึ้นทดสอบแนวต้านระยะสั้นที่ 12.30 หรือ 12.70 ตัดขาดทุนเมื่อหลุด 11.20

<https://www.kgieworld.co.th>

หมายเหตุ: 1. *บริษัทอาจเป็นผู้ถือครองหุ้นสำคัญแสดงสิทธิออกพันธบัตรหลักทรัพย์นี้ / 2. เป้าพื้นฐาน หมายถึง ราคาเป้าหมายเชิงพื้นฐาน (Forecasted 12M Target price) ที่อ้างอิงจากบทวิเคราะห์ที่ปัจจัยพื้นฐานฉบับล่าสุดของฝ่ายวิจัยฯ / 3. เป้า Consensus หมายถึง ค่าเฉลี่ยของราคาเป้าหมายเชิงพื้นฐานที่จัดทำโดย Bloomberg consensus หรือ IAA Consensus

Disclaimer

บริษัทหลักทรัพย์ เคจีไอ (ประเทศไทย) จำกัด (มหาชน) ("บริษัท") มิได้ให้การรับรองใดๆ ถึงความถูกต้องและแท้จริงของข้อมูลในเอกสารนี้ ("ข้อมูล") ดังนั้นไม่ว่าจะด้วยเหตุใดก็ตาม บริษัทไม่ขอรับผิดชอบต่อความเสียหายในรายได้ หรือผลประโยชน์ใดๆ ทั้งทางตรงและทางอ้อมที่เกิดขึ้นจากการใช้ ข้อมูล และข้อมูลนี้มีได้จัดทำขึ้นเพื่อเป็นการชักชวนหรือชี้แนะให้ซื้อขายหลักทรัพย์ใดๆ ทั้งนี้ข้อมูลถูกจัดทำขึ้นจากแหล่งข้อมูลที่เป็นปัจจุบันและ บริษัทสงวนสิทธิในการแก้ไขข้อความใดๆ ในเอกสารนี้โดยมิต้องออกกล่าวอ้างหน้า

กลยุทธ์หุ้นที่เคยแนะนำ

กลยุทธ์ฟังกส์ ปาทานCMT®
โทร 66.2658.8888 คิว 8843
อีเมล kraitsapongp@kgi.co.th

ชื่อหุ้น	คำแนะนำ	ราคาคืนทุน	แนวรับ	แนวต้าน	Stop Loss	Trailing Stop	วันที่แนะนำ
WARRIX	ถือ	6.40	6.30-6.40	6.60/.80	6.20		13-Dec-23
MBK	ถือ	15.70	15.40-15.70	16.20/16.70	15.20		13-Dec-23
AMATA*	ถือ	25.25	24.70-25.25	26.50/27.50	24.50		13-Dec-23
PTTEP*	ขายทำกำไร	142.00	-	-		143.50	12-Dec-23
JMT*	ตัดขาดทุน	27.75	-	-	26.50		12-Dec-23
JTS	ตัดขาดทุน	59.00	-	-	58.00		08-Dec-23
PLANB*	ตัดขาดทุน	8.40	-	-	8.20		08-Dec-23
SISB	ตัดขาดทุน	34.00	-	-	33.00		08-Dec-23
BCH*	ขายทำกำไร	21.20	-	-		21.30	07-Dec-23
ICHI	ถือ	14.50	14.20-14.50	15.30/15.80	14.00		07-Dec-23
CPAXT	ถือ	26.50	26.00-26.50	28.50/29.50	25.50		06-Dec-02
CRC*	ตัดขาดทุน	38.50	-	-		38.00	06-Dec-02
ITC	ตัดขาดทุน	20.50	-	-	20.30		06-Dec-02

หมายเหตุ

- กลยุทธ์หุ้นที่เคยแนะนำ คือ การติดตามคำแนะนำหุ้นเด่นทางเทคนิคที่เคยแนะนำในช่วง 5 วันที่ผ่านมา
- คำแนะนำ แบ่งเป็น 5 แบบคือ
 - “รอซื้อที่แนวรับ” หมายถึง รอซื้อหุ้นเมื่อราคาปรับตัวลงมาถึงแนวรับ,
 - “ถือ” หมายถึง ถือหุ้นหรือคงสถานะตามเดิม,
 - “ขายทำกำไร” หมายถึง ขายที่ราคา Trailing Stop หรือแนวต้านที่ 2,
 - “ขายเท่าทุน” หมายถึง ขายที่ราคาคืนทุน,
 - “ตัดขาดทุน” หมายถึง ขายที่ราคา Stop Loss
- ราคาคืนทุนคือ ราคาที่แนวรับกรอบบน ซึ่งเป็นเพียงราคาสมมติเพื่ออ้างอิงคำแนะนำหุ้นตัวนั้น ๆ ทั้งนี้มิได้เป็นการแนะนำให้ซื้อหุ้นที่ราคาเปิดแต่อย่างใด
- หุ้นจะถูกนำออกจากตาราง 2 กรณี ดังนี้ i) ปรับตัวถึงแนวต้านที่ 2 หรือ Trailing หรือ Stop Loss ใดๆ หนึ่ง ii) อยู่ในตารางเกิน 5 วันทำการ
- Lock Profit คือ จุดของราคาที่ใช่เป็นจุดขายทำกำไรหรือขายเพื่อรักษาคืนทุน ส่วนมากจะถูกกำหนดเมื่อราคาปรับตัวขึ้นจากราคาคืนทุน
- หุ้นและคำแนะนำในตารางด้านบนเป็นเพียงแนวทางการลงทุนเท่านั้น โดยมีได้รับรองผลตอบแทนจากการลงทุนแต่อย่างใด

<https://www.kgieworld.co.th>

หมายเหตุ: 1. “บริษัทอาจเป็นผู้ถือครองหุ้นสำคัญแสดงสิทธิออกพันธบัตรหลักทรัพย์นี้ / 2. เป้าพื้นฐาน หมายถึง ราคาเป้าหมายเชิงพื้นฐาน (Forecasted 12M Target price) ที่อ้างอิงจากบทวิเคราะห์ปัจจัยพื้นฐานฉบับล่าสุดของฝ่ายวิจัยฯ / 3. เป้า Consensus หมายถึง ค่าเฉลี่ยของราคาเป้าหมายเชิงพื้นฐานที่จัดทำโดย Bloomberg consensus หรือ IAA Consensus

Disclaimer

บริษัทหลักทรัพย์ เคจีไอ (ประเทศไทย) จำกัด (มหาชน) (“บริษัท”) มิได้ให้การรับรองใดๆ ถึงความถูกต้องและแท้จริงของข้อมูลในเอกสารนี้ (“ข้อมูล”) ดังนั้นไม่ว่าจะด้วยเหตุใดก็ตาม บริษัทไม่ขอรับผิดชอบต่อความเสียหายในรายใด หรือผลประโยชน์ใดๆ ทั้งทางตรงและทางอ้อมที่เกิดขึ้นจากการใช้ ข้อมูล และข้อมูลนี้มีได้จัดทำขึ้นเพื่อการชักชวนหรือชี้แนะให้ซื้อขายหลักทรัพย์ใดๆ ทั้งนี้ข้อมูลถูกจัดทำขึ้นจากแหล่งข้อมูลที่เป็นปัจจุบันและ บริษัทสงวนสิทธิในการแก้ไขข้อความใดๆ ในเอกสารนี้โดยมิต้องออกกล่าวอ้างหน้า

รายงานเอ็นวีดีอาร์ (NVDR) ประจำวัน

จำนวนหุ้นเพิ่มขึ้นสูงสุด 20 อันดับ

ชื่อหุ้น	ราคา (บาท)	จำนวนหุ้นที่ถือ (ล้านหุ้น)		เอ็นวีดีอาร์เปลี่ยนแปลง		
		12 ธ.ค. 66	13 ธ.ค. 66	(พันหุ้น)	มูลค่า (ล้านบาท)	(%)
TRUE	5.05	3,199.85	3,222.48	22,631.4	114.54	0.7
BDMS	25.75	2,003.69	2,026.02	22,327.7	574.89	1.1
CIG	0.11	80.19	90.79	10,603.2	1.33	13.2
BANPU	6.30	931.31	941.07	9,759.7	61.60	1.0
PTTGC	37.50	225.82	233.38	7,559.4	280.23	3.3
JCKH	0.04	150.78	157.16	6,381.5	0.26	4.2
PSG	0.64	3,485.14	3,491.51	6,367.7	4.08	0.2
SIRI	1.65	1,441.82	1,447.55	5,732.6	9.41	0.4
TTB	1.57	5,687.07	5,691.53	4,458.2	6.99	0.1
BROOK	0.46	169.68	174.04	4,368.0	2.02	2.6
GPSC	44.50	64.21	68.21	4,001.3	177.27	6.2
SPRC	7.70	256.19	259.36	3,171.1	24.27	1.2
XO	25.00	22.40	25.25	2,854.5	71.94	12.7
CCET	2.00	98.22	101.06	2,842.9	5.66	2.9
ANAN	0.75	126.53	129.35	2,819.8	2.14	2.2
BGRIM	25.50	118.67	121.37	2,705.2	67.90	2.3
JMT	25.25	60.27	62.95	2,686.5	66.92	4.5
CHG	2.96	541.60	543.74	2,140.1	6.30	0.4
BJCHI	1.04	14.16	16.21	2,047.6	2.11	14.5
NWR	0.33	74.73	76.69	1,959.6	0.65	2.6

มูลค่าเพิ่มขึ้นสูงสุด 20 อันดับ

ชื่อหุ้น	ราคา (บาท)	จำนวนหุ้นที่ถือ (ล้านหุ้น)		เอ็นวีดีอาร์เปลี่ยนแปลง		
		12 ธ.ค. 66	13 ธ.ค. 66	(พันหุ้น)	มูลค่า (ล้านบาท)	(%)
BDMS	25.75	2,003.69	2,026.02	22,327.7	574.89	1.1
PTTGC	37.50	225.82	233.38	7,559.4	280.23	3.3
GPSC	44.50	64.21	68.21	4,001.3	177.27	6.2
TRUE	5.05	3,199.85	3,222.48	22,631.4	114.54	0.7
AOT	59.00	589.56	591.31	1,743.0	102.97	0.3
CPALL	51.00	963.12	964.56	1,439.7	73.09	0.1
XO	25.00	22.40	25.25	2,854.5	71.94	12.7
CPN	65.00	325.84	326.90	1,064.3	69.23	0.3
BGRIM	25.50	118.67	121.37	2,705.2	67.90	2.3
JMT	25.25	60.27	62.95	2,686.5	66.92	4.5
BANPU	6.30	931.31	941.07	9,759.7	61.60	1.0
SCGP	36.50	144.71	146.00	1,295.6	46.95	0.9
GULF	44.75	439.08	440.03	958.5	42.86	0.2
AMATA	25.25	105.15	106.12	970.6	24.40	0.9
SPRC	7.70	256.19	259.36	3,171.1	24.27	1.2
CRC	37.75	185.17	185.79	613.7	22.84	0.3
OSP	21.00	181.69	182.74	1,053.7	22.19	0.6
CK	20.30	134.08	135.08	999.9	20.37	0.7
SINGER	11.30	10.06	11.78	1,715.1	19.52	17.0
EA	42.25	342.00	342.38	373.6	15.54	0.1

ที่มา: ตลาดหลักทรัพย์ฯ และ เคจี ไอ (ประเทศไทย)

หมายเหตุ: ข้อมูลผลของการระดมอาจ มีการเปลี่ยนแปลงได้ภายหลังการปรับปรุงโดยตลาดหลักทรัพย์ฯ

จำนวนหุ้นลดลงสูงสุด 20 อันดับ

ชื่อหุ้น	ราคา (บาท)	จำนวนหุ้นที่ถือ (ล้านหุ้น)		เอ็นวีดีอาร์เปลี่ยนแปลง		
		12 ธ.ค. 66	13 ธ.ค. 66	(พันหุ้น)	มูลค่า (ล้านบาท)	(%)
TRUE	5.05	3,199.85	3,222.48	22,631.4	114.54	0.7
AWC	3.44	1,079.40	1,057.52	(21,877.9)	(75.41)	(2.0)
JAS	1.55	357.17	341.07	(16,097.7)	(26.14)	(4.5)
IRPC	1.91	794.75	782.54	(12,211.7)	(23.53)	(1.5)
EE-W1	0.03	58.42	48.94	(9,487.6)	(0.19)	(16.2)
XPG	0.97	201.26	196.42	(4,843.9)	(4.90)	(2.4)
TIDLOR	21.60	190.29	186.70	(3,593.6)	(77.63)	(1.9)
DCC	1.46	215.49	211.90	(3,591.5)	(5.30)	(1.7)
BTS	7.10	1,316.81	1,313.28	(3,528.8)	(24.90)	(0.3)
SINO	1.32	11.16	7.71	(3,455.2)	(4.78)	(31.0)
GUNKUL	2.52	408.76	405.64	(3,127.0)	(7.88)	(0.8)
HMPRO	11.90	811.02	807.94	(3,078.4)	(36.51)	(0.4)
DELTA	81.50	364.15	361.19	(2,957.1)	(240.32)	(0.8)
SUPER	0.41	768.36	765.63	(2,724.0)	(1.13)	(0.4)
AP	10.80	400.92	398.29	(2,635.6)	(28.39)	(0.7)
TASCO	15.80	138.81	136.38	(2,432.9)	(38.66)	(1.8)
WAVE	0.16	189.52	187.32	(2,208.8)	(0.35)	(1.2)
BBL	148.50	440.30	438.16	(2,148.3)	(320.73)	(0.5)
IVL	24.20	448.22	446.08	(2,138.9)	(52.77)	(0.5)
SPALI	17.10	214.68	212.62	(2,059.8)	(35.53)	(1.0)

มูลค่าลดลงสูงสุด 20 อันดับ

ชื่อหุ้น	ราคา (บาท)	จำนวนหุ้นที่ถือ (ล้านหุ้น)		เอ็นวีดีอาร์เปลี่ยนแปลง		
		12 ธ.ค. 66	13 ธ.ค. 66	(พันหุ้น)	มูลค่า (ล้านบาท)	(%)
BBL	148.50	440.30	438.16	(2,148.3)	(320.73)	(0.5)
DELTA	81.50	364.15	361.19	(2,957.1)	(240.32)	(0.8)
PTTEP	142.50	370.13	368.63	(1,499.1)	(214.49)	(0.4)
TOP	51.00	276.55	274.72	(1,834.1)	(93.32)	(0.7)
KBANK	126.00	343.27	342.61	(661.2)	(83.79)	(0.2)
TIDLOR	21.60	190.29	186.70	(3,593.6)	(77.63)	(1.9)
AWC	3.44	1,079.40	1,057.52	(21,877.9)	(75.41)	(2.0)
SCB	98.50	200.09	199.36	(723.9)	(71.90)	(0.4)
PTT	35.75	1,253.19	1,251.68	(1,518.5)	(54.35)	(0.1)
IVL	24.20	448.22	446.08	(2,138.9)	(52.77)	(0.5)
TASCO	15.80	138.81	136.38	(2,432.9)	(38.66)	(1.8)
COM7	21.80	157.96	156.24	(1,717.5)	(37.58)	(1.1)
HMPRO	11.90	811.02	807.94	(3,078.4)	(36.51)	(0.4)
EGCO	121.00	29.15	28.86	(299.4)	(36.26)	(1.0)
SPALI	17.10	214.68	212.62	(2,059.8)	(35.53)	(1.0)
HANA	45.75	65.20	64.43	(773.3)	(35.31)	(1.2)
INTUCH	69.75	182.78	182.37	(412.7)	(28.73)	(0.2)
AP	10.80	400.92	398.29	(2,635.6)	(28.39)	(0.7)
JAS	1.55	357.17	341.07	(16,097.7)	(26.14)	(4.5)
SCC	287.00	108.74	108.65	(91.3)	(26.06)	(0.1)

<https://www.kgieworld.co.th>

หมายเหตุ: 1. "บริษัทอาจเป็นผู้ถือครองที่สำคัญแสดงสิทธิอนุพันธ์บนหลักทรัพย์นี้ / 2. เป้าพื้นฐาน หมายถึง ราคาเป้าหมายเชิงพื้นฐาน (Forecasted 12M Target price) ที่อ้างอิงจากบทวิเคราะห์ปัจจัยพื้นฐานฉบับล่าสุดของฝ่ายวิจัย / 3. เป้า Consensus หมายถึง ค่าเฉลี่ยของราคาเป้าหมายพื้นฐานที่จัดทำโดย Bloomberg consensus หรือ IAA Consensus

Disclaimer

บริษัทหลักทรัพย์ เคจีไอ (ประเทศไทย) จำกัด (มหาชน) ("บริษัท") มิได้ให้การรับรองใดๆ ถึงความถูกต้องและแท้จริงของข้อมูลในเอกสารนี้ ("ข้อมูล") ดังนั้นไม่ว่าจะด้วยเหตุใดก็ตาม บริษัทฯ ไม่ขอรับผิดชอบต่อความเสียหายในรายได้ หรือผลประโยชน์ใดๆ ทั้งทางตรงและทางอ้อมที่เกิดขึ้นจากการใช้ ข้อมูล และข้อมูลนี้มิได้จัดทำขึ้นเพื่อเป็นการชักชวนหรือชี้แนะให้ซื้อขายหลักทรัพย์ใดๆ ทั้งนี้ข้อมูลถูกจัดทำขึ้นจากแหล่งข้อมูลที่เป็นปัจจุบันและ บริษัทฯ สงวนสิทธิในการแก้ไขข้อความใดๆ ในเอกสารนี้โดยมิได้ออกกล่าวล่วงหน้า

รายงานการเปลี่ยนแปลงการถือครองหลักทรัพย์ของผู้บริหาร (Change of Management Holdings)

ชื่อบริษัท	ชื่อผู้บริหาร	ความสัมพันธ์*	ประเภท	จำนวน (หุ้น)				ราคา (บาท)
				ซื้อ	ขาย	รับโอน	โอนออก	
BAREIT	นาย อนุวัช ลีละวัฒน์วัฒนา	ผู้รายงาน	หน่วยทรัสต์	5,000				9.35
CCET	นางสาว เจ็ญ จู โหล	ผู้รายงาน	หุ้นสามัญ	350,738				1.50
EP	นาย ยุทธ ชินสุภักกุล	ผู้รายงาน	หุ้นสามัญ	200				2.65
FTI	นาง วรญา ภูวพัชร	ผู้รายงาน	หุ้นสามัญ	160,500				2.08
	นาย วิกร ภูวพัชร	คู่สมรส/ผู้ที่อยู่กิน	หุ้นสามัญ	160,500				2.08
HFT	นาย หมิง ชัน เยน	ผู้รายงาน	หุ้นสามัญ	200				4.42
HTC	พันเอก พัชร รัตตกุล	ผู้รายงาน	หุ้นสามัญ		350,000			15.77
KCG	นาย ทงธรรม เพียรพัฒน์วิฑู	ผู้รายงาน	หุ้นสามัญ	5,000				8.55
	นาย ทงธรรม เพียรพัฒน์วิฑู	คู่สมรส/ผู้ที่อยู่กิน	หุ้นสามัญ	3,000				8.55
ORN	นาย ปรีดิกร บุรณุปกรณ์	ผู้รายงาน	หุ้นสามัญ	300,000				0.90
	นาย ปรีดิกร บุรณุปกรณ์	ผู้รายงาน	หุ้นสามัญ	300,000				0.89
PCC	นาย กิตติ สัมฤทธิ์	ผู้รายงาน	หุ้นสามัญ	7,000				2.93
PROUD	นาย ภูมิพัฒน์ สินาเจริญ	ผู้รายงาน	หุ้นสามัญ	40,000				1.40
	นาย ภูมิพัฒน์ สินาเจริญ	ผู้รายงาน	หุ้นสามัญ	80,000				1.37
QLT	นาย กิตติ พัวถาวรสกุล	คู่สมรส/ผู้ที่อยู่กิน	หุ้นสามัญ	555,800				2.93
SAF	นาย พิเศษฐ์ อริยเดชาวณิช	ผู้รายงาน	หุ้นสามัญ	13,000				0.86
SCC	นาย ชุมพล ณ ลำเลียง	ผู้รายงาน	หุ้นสามัญ		60,000			290.50
SINO	นาย กฤษณ์พงศ์ บุญสุขโชติ	ผู้รายงาน	หุ้นสามัญ	100,000				1.40
	นางสาว วิฑูริย์ ลีลาวัฒนพานิช	ผู้รายงาน	หุ้นสามัญ	100,000				1.35
SISB	นาง นริศา เลิศนามวงศ์วาน	ผู้รายงาน	หุ้นสามัญ		2,500			34.00
SONIC	นาย ปฏิภาณ เปล่งฉวี	ผู้รายงาน	หุ้นสามัญ	15,300				1.76
	นาย ปฏิภาณ เปล่งฉวี	ผู้รายงาน	หุ้นสามัญ	119,700				1.73
	นาย ปฏิภาณ เปล่งฉวี	ผู้รายงาน	หุ้นสามัญ	119,700				1.73
	นาย ปฏิภาณ เปล่งฉวี	ผู้รายงาน	หุ้นสามัญ	33,400				1.67
SPALI	นาง อัจฉรา ตั้งมดีธรรม	คู่สมรส/ผู้ที่อยู่กิน	หุ้นสามัญ	80,000				18.01
	นาย ประทีป ตั้งมดีธรรม	ผู้รายงาน	หุ้นสามัญ	80,000				18.01
	นาง อัจฉรา ตั้งมดีธรรม	คู่สมรส/ผู้ที่อยู่กิน	หุ้นสามัญ	1,350,000				17.68
	นาย ประทีป ตั้งมดีธรรม	ผู้รายงาน	หุ้นสามัญ	1,350,000				17.68
TRITN	นางสาว หลุยส์ เตชะอุบล	คู่สมรส/ผู้ที่อยู่กิน	หุ้นสามัญ	31,673,700				0.13
TRT	นาย อวยชัย ศิริวงษา	ผู้รายงาน	หุ้นสามัญ	20,000				2.30
	นาย อวยชัย ศิริวงษา	ผู้รายงาน	หุ้นสามัญ	33,800				2.28

ที่มา: เวปไซต์ ก.ล.ด.

หมายเหตุ: * กรณีที่บริษัทมีผู้บริหารเป็นคู่สมรสกัน ถ้ามีการซื้อขายหลักทรัพย์ คู่สมรสทั้ง 2 คน จะมีหน้าที่ต้องรายงาน ซึ่งจะทำให้เกิดการแสดงผลการเข้าซื้ออันกัน เช่น นาย A และนาง B เป็นคู่สมรสกันและเป็นผู้บริหารของ บมจ. AB ทั้งคู่ ถ้านาย A ซื้อหุ้น AB 1 รายการ การแสดงผลจะเป็น 2 รายการดังนี้ รายการที่ 1 นาย A ผู้จัดทำ ซื้อหุ้น รายการที่ 2 นาง B คู่สมรส ซื้อหุ้น จึงขอให้ใช้ข้อมูลด้วยความระมัดระวัง

<https://www.kgieworld.co.th>

หมายเหตุ: 1. *บริษัทอาจเป็นผู้ออกไปสำคัญแสดงสิทธิอนุพันธ์บนหลักทรัพย์นี้ / 2. เป้าพื้นฐาน หมายถึง ราคาเป้าหมายเชิงพื้นฐาน (Forecasted 12M Target price) ที่อ้างอิงจากบทวิเคราะห์ที่ปัจจัยพื้นฐานฉบับล่าสุดของฝ่ายวิจัยฯ / 3. เป้า Consensus หมายถึง ค่าเฉลี่ยของราคาเป้าหมายพื้นฐานที่จัดทำโดย Bloomberg consensus หรือ IAA Consensus

Disclaimer

บริษัทหลักทรัพย์ เคจีไอ (ประเทศไทย) จำกัด (มหาชน) ("บริษัท") มิได้ให้การรับรองใดๆ ถึงความถูกต้องและแท้จริงของข้อมูลในเอกสารนี้ ("ข้อมูล") ดังนั้นไม่ว่าจะด้วยเหตุใดก็ตาม บริษัทไม่ขอรับผิดชอบต่อความเสียหายในรายได้ หรือผลประโยชน์ใดๆ ทั้งทางตรงและทางอ้อมที่เกิดขึ้นจากการใช้ ข้อมูล และข้อมูลนี้มิได้จัดทำขึ้นเพื่อการชักชวนหรือชี้แนะให้ซื้อขายหลักทรัพย์ใดๆ ทั้งนี้ข้อมูลถูกจัดทำขึ้นจากแหล่งข้อมูลที่เป็นปัจจุบันและ บริษัทสงวนสิทธิในการแก้ไขข้อความใดๆ ในเอกสารนี้โดยมิต้องออกกล่าวอ้างหน้า

ปฏิทินหุ้น

จันทร์	อังคาร	พุธ	พฤหัสบดี	ศุกร์	
11 ธ.ค. 66	12 ธ.ค. 66	13 ธ.ค. 66	14 ธ.ค. 66	15 ธ.ค. 66	
ขดเซย์วันรัฐธรรมนูญ (วันอาทิตย์ที่ 10 ธันวาคม 2566)	GVREIT XD @ 0.1911 บาท จ่าย 25 ธ.ค. 66 TFFIF XD @ 0.1057 บาท จ่าย 28 ธ.ค. 66 CHO XR 1:27 @ 0.22 บาท CHO XW 30(XR):4 @ ฟรี เข้าเทรด SET วันแรก MEGA13C2405A BYDCOM28C2405A, BYDCOM28P2405A SET5028C2406A, SET5028P2406A SPX28P2403B BANPU01C2405A BEM01C2405A BH01C2405A GULF01P2405X KCE01P2405X KTC01C2405A OR01P2405X PTTEP01C2405A PTTEP01P2405X RATCH01C2405A RCL01C2405A SAWAD01C2405A TRUE01C2405A SET5041C2403F BANPU19C2405A RATCH19C2405A เพิ่มทุน SDC เข้าเทรด 55,555,554 หุ้น	JAS XD @ 0.60 บาท จ่าย 26 ธ.ค. 66 ABFTH XD @ 12 บาท HPF XD @ 0.04 บาท MNIT XD @ 0.0270 บาท MNIT2 XD @ 0.0450 บาท M-STOR XD @ 0.1 บาท TSTE XD @ 0.06 บาท จ่าย 27 ธ.ค. 66 LHSC XD @ 0.165 บาท M-II XD @ 0.155 บาท QHPF XD @ 0.125 บาท จ่าย 28 ธ.ค. 66 UV XD @ 0.09 บาท จ่าย 6 ก.พ. 67 เข้าเทรด SET วันแรก BANPU13C2405A, BANPU13P2405A SOGP13P2405A KBANK19C2405A TRUE19C2405A VGI19C2405A SET5027C2403C, SET5027P2403A เพิ่มทุน DOD เข้าเทรด 72 หุ้น เพิ่มทุน EKH เข้าเทรด 10,682,959 หุ้น เพิ่มทุน ICN เข้าเทรด 42,048,974 หุ้น เพิ่มทุน INET เข้าเทรด 15,632 หุ้น เพิ่มทุน TKC เข้าเทรด 10,200,000 หุ้น	เข้าเทรด SET วันแรก ANI MGI NATION-W4 KTC13C2405A OSP13C2405A SET5013C2403E STEC13C2405A BGRIM11C2405A CPALL11C2405A GPSC11P2405A JMT11C2405A BYD06C2404A GPSC06C2404A HSI06C2402C HSI06P2402B PSL06C2404A PTTEP06C2405A AIA28P2405A ALIHEA28C2406A HSCEI28C2402A, HSCEI28P2402A BDMS19C2405A KTC19C2405A SABUY19C2405A SAWAD19C2405A		
18 ธ.ค. 66	19 ธ.ค. 66	20 ธ.ค. 66	21 ธ.ค. 66	22 ธ.ค. 66	
		GIFT XW 3:1 @ ฟรี ขึ้น SP เพื่อใช้สิทธิครั้งสุดท้าย AIT-W2 NOBLE-W2 SOLAR-W1 ตั้งแต่ 20 ธ.ค. 66 - 12 ม.ค. 67	SYNTEC XD @ 0.03 บาท จ่าย 5 ม.ค. 67 HYDRO XR 1.5:1 @ 0.30 บาท HYDRO XW 2:1 @ 0.01 บาท		
25 ธ.ค. 66	26 ธ.ค. 66	27 ธ.ค. 66	28 ธ.ค. 66	29 ธ.ค. 66	
MORE XR 1:2 @ 0.05 บาท MORE XW 2(XR):1 @ ฟรี	ขึ้น SP เพื่อใช้สิทธิครั้งสุดท้าย TWZ-W6 TWZ-W7 ตั้งแต่ 26 ธ.ค. 66 - 18 ม.ค. 67	META XW 45:4 @ ฟรี		ขดเซย์วันสิ้นปี (วันอาทิตย์ที่ 31 ธันวาคม 2566) (เพิ่มเติม)	
1 ม.ค. 67	2 ม.ค. 67	3 ม.ค. 67	4 ม.ค. 67	5 ม.ค. 67	
วันขึ้นปีใหม่		MACO XW 4:1 @ ฟรี	RS XW 10:1 @ ฟรี		
8 ม.ค. 67	9 ม.ค. 67	10 ม.ค. 67	11 ม.ค. 67	12 ม.ค. 67	
15 ม.ค. 67	16 ม.ค. 67	17 ม.ค. 67	18 ม.ค. 67	19 ม.ค. 67	

Disclaimer

บริษัทหลักทรัพย์ เคจีไอ (ประเทศไทย) จำกัด (มหาชน) ("บริษัท") มิได้ให้การรับรองใดๆ ถึงความถูกต้องและแท้จริงของข้อมูลในเอกสารนี้ ("ข้อมูล") ดังนั้นไม่ว่าจะด้วยเหตุใดก็ตาม บริษัทไม่ขอรับผิดชอบต่อความเสียหายในรายได้ หรือผลประโยชน์ใดๆ ทั้งทางตรงและทางอ้อมที่เกิดขึ้นจากการใช้ข้อมูล และข้อมูลนี้มิได้จัดทำขึ้นเพื่อการชักชวนหรือชี้แนะให้ซื้อขายหลักทรัพย์ใดๆ ทั้งนี้ข้อมูลถูกจัดทำขึ้นจากแหล่งข้อมูลที่เป็นปัจจุบันและ บริษัทสงวนสิทธิในการแก้ไขข้อความใดๆ ในเอกสารนี้โดยมิต้องบอกกล่าวล่วงหน้า

ปฏิทินหุ้น (ต่อ)

จันทร์	อังคาร	พุธ	พฤหัสบดี	ศุกร์
22 ม.ค. 67	23 ม.ค. 67	24 ม.ค. 67	25 ม.ค. 67	26 ม.ค. 67
	MINT-W9 ขึ้น SP เพื่อใช้สิทธิครั้งสุดท้าย ตั้งแต่ 23 ม.ค. - 15 ก.พ. 67	TGE XW 7:1 @ ฟรี		
29 ม.ค. 67	30 ม.ค. 67	31 ม.ค. 67	1 ก.พ. 67	2 ก.พ. 67
		SCN XW 3:1 @ ฟรี	KTIS XD @ 0.1 บาท จ่าย 16 ก.พ. 67 TSC XD @ 0.8 บาท จ่าย 22 ก.พ. 67	STI XD @ 0.10 บาท จ่าย 23 ก.พ. 67
5 ก.พ. 67	6 ก.พ. 67	7 ก.พ. 67	8 ก.พ. 67	9 ก.พ. 67
		METCO XD @ 10 บาท จ่าย 22 ก.พ. 67	IRC XD @ 0.4178 บาท จ่าย 28 ก.พ. 67	
12 ก.พ. 67	13 ก.พ. 67	14 ก.พ. 67	15 ก.พ. 67	16 ก.พ. 67
ที่มา : ตลาดหลักทรัพย์ฯ				ประจำวันที่ 14 ธ.ค. 66
หมายเหตุ :				
IPO : หุ้นเข้าใหม่				
XD : ผู้ซื้อหลักทรัพย์ไม่ได้สิทธิรับเงินปันผล		XB : ผู้ซื้อหลักทรัพย์ไม่ได้สิทธิจองซื้อหุ้นออกใหม่ ในกรณีคือไปนี้		
XE : วันปิดสมุดทะเบียนผู้ถือใบสำคัญแสดงสิทธิ เพื่อการใช้สิทธิแปลงสภาพก่อนกำหนด		- สิทธิจองซื้อหุ้นบุริมสิทธิ ที่จัดสรรให้แก่ผู้ถือหุ้นสามัญ		
XR : ผู้ซื้อหลักทรัพย์ไม่ได้สิทธิจองซื้อหุ้นออกใหม่		- สิทธิจองซื้อหุ้นสามัญ ที่จัดสรรให้แก่ผู้ถือหุ้นบุริมสิทธิ		
XT : ผู้ซื้อหลักทรัพย์ไม่ได้สิทธิรับใบสำคัญแสดงสิทธิในการซื้อหุ้นเพิ่มทุนที่โอนสิทธิได้		- สิทธิในการจองซื้อหลักทรัพย์ที่เสนอขายให้แก่ประชาชนทั่วไป (Public Offering) โดยจัดสรรให้แก่ผู้ถือหุ้นเดิมของบริษัท		
XW : ผู้ซื้อหลักทรัพย์ไม่ได้สิทธิรับใบสำคัญแสดงสิทธิที่จะซื้อหลักทรัพย์		- สิทธิในการจองซื้อหลักทรัพย์ของบริษัทในเครือ		
XN : ผู้ซื้อหลักทรัพย์ไม่มีสิทธิในการรับเงินคืนจากการลดทุน				

<https://www.kgieworld.co.th>

หมายเหตุ: 1. *บริษัทอาจเป็นผู้ถือใบสำคัญแสดงสิทธิอนุพันธ์บนหลักทรัพย์นี้ / 2. เป้าพื้นฐาน หมายถึง ราคาเป้าหมายเชิงพื้นฐาน (Forecasted 12M Target price) ที่อ้างอิงจากบทวิเคราะห์ที่ปัจจัยพื้นฐานฉบับล่าสุดของฝ่ายวิจัยฯ / 3. เป้า Consensus หมายถึง ค่าเฉลี่ยของราคาเป้าหมายเชิงพื้นฐานที่จัดทำโดย Bloomberg consensus หรือ IAA Consensus

Disclaimer

บริษัทหลักทรัพย์ เคจีไอ (ประเทศไทย) จำกัด (มหาชน) (“บริษัท”) มิได้ให้การรับรองใดๆ ถึงความถูกต้องและแท้จริงของข้อมูลในเอกสารนี้ (“ข้อมูล”) ดังนั้นไม่ว่าจะด้วยเหตุใดก็ตาม บริษัทไม่ขอรับผิดชอบต่อความเสียหายในรายได้ หรือผลประโยชน์ใดๆ ทั้งทางตรงและทางอ้อมที่เกิดขึ้นจากการใช้ ข้อมูล และข้อมูลนี้มีได้จัดทำขึ้นเพื่อการชักชวนหรือชี้แนะให้ซื้อขายหลักทรัพย์ใดๆ ทั้งนี้ข้อมูลถูกจัดทำขึ้นจากแหล่งข้อมูลที่เป็นปัจจุบันและ บริษัทสงวนสิทธิในการแก้ไขข้อความใดๆ ในเอกสารนี้โดยมิต้องออกกล่าวอ้างหน้า

รายชื่อหลักทรัพย์ที่สมาชิกต้องดำเนินการให้ลูกค้าวางเงินสดไว้ล่วงหน้ากับสมาชิกเต็มจำนวนที่จะซื้อ (Cash Balance)

รายชื่อหุ้น	วันที่เริ่มต้น	วันที่สิ้นสุด
KGEN	28/8/2023	15/9/2023
KGEN-W2	28/8/2023	15/9/2023
CMO	11/9/2023	29/9/2023

ที่มา: ตลาดหลักทรัพย์ฯ และ เคจี ไอ (ประเทศไทย)

Disclaimer

บริษัทหลักทรัพย์ เคจีไอ (ประเทศไทย) จำกัด (มหาชน) ("บริษัท") มิได้ให้การรับรองใดๆ ถึงความถูกต้องและแท้จริงของข้อมูลในเอกสารนี้ ("ข้อมูล") ดังนั้นไม่ว่าจะด้วยเหตุใดก็ตาม บริษัทไม่ขอรับผิดชอบต่อความเสียหายในรายได้ หรือผลประโยชน์ใดๆ ทั้งทางตรงและทางอ้อมที่เกิดขึ้นจากการใช้ ข้อมูล และข้อมูลนี้มิได้จัดทำขึ้นเพื่อเป็นการชักชวนหรือแนะนำให้ซื้อขายหลักทรัพย์ใดๆ ทั้งนี้ข้อมูลถูกจัดทำขึ้นจากแหล่งข้อมูลที่เป็นปัจจุบันและ บริษัทสงวนสิทธิในการแก้ไขข้อความใดๆในเอกสารนี้โดยมิต้องบอกกล่าวล่วงหน้า

รายงานผลสำรวจการกำกับดูแลกิจการบริษัทจดทะเบียน (CG Report)



บริษัทที่ได้คะแนนอยู่ในระดับ "ดีเลิศ (Excellent)"

ชื่อย่อ	ชื่อบริษัท	ชื่อย่อ	ชื่อบริษัท	ชื่อย่อ	ชื่อบริษัท
AAV	บริษัท เอเชีย เออีเอช	GLOBAL	บริษัท สยามโกลบอลเฮาส์	RATCH	บริษัท ราช กรุ๊ป
ADVANC	บริษัท แอดวานซ์ อินโฟร์ เซอร์วิส	GPSC	บริษัท โกลบอล เพาเวอร์ ซินเนอร์ยี	RBF	บริษัท อาร์ แอนด์ บี ฟู้ด ชัพพหลาย
AMA	บริษัท อามา มารีน	GULF	บริษัท กัลฟ์ เอ็นเนอร์จี ดีเวลลอปเมนท์	SAT	บริษัท สมบูรณ์ แอ็ดวานซ์ เทคโนโลยี
AMATA	บริษัท อมตะ คอร์ปอเรชัน	HANA	บริษัท ฮานา ไรโออิเล็กทรอนิกส์	SCB	บริษัท เอสซีบี เอกซ์
ANAN	บริษัท อนันดา ดีเวลลอปเม้นท์	HENG	บริษัท เฮงลีสซิ่ง แอนด์ แคปปิตอล	SCC	บริษัท ปูนซิเมนต์ไทย
AOT	บริษัท ท่าอากาศยานไทย	HMPRO	บริษัท โฮม โปรดักส์ เซ็นเตอร์	SCCC	บริษัท ปูนซิเมนต์นครหลวง
AP	บริษัท เอพี (ไทยแลนด์)	INTUCH	บริษัท อินทัช โฮลดิ้งส์	SCGP	บริษัท เอสซีจี แพคเกจจิ้ง
BAFS	บริษัท บริการเชื้อเพลิงการบินกรุงเทพ	IRPC	บริษัท ไออาร์พีซี	SEAFICO	บริษัท ซีพีเอฟ
BAM	บริษัทบริหารสินทรัพย์ กรุงเทพพาณิชย์	IVL	บริษัท อินโตรามา เวนเจอร์ส	SHR	บริษัท เอส โสเทอ แอนด์ รีเสิร์ช
BANPU	บริษัท บานปู	KBANK	ธนาคารกรุงไทย	SICR	บริษัท ซิลิคอน คราฟท์ เทคโนโลยี
BBL	ธนาคารกรุงเทพ	KCE	บริษัท เคซีอี อีเล็คโทรนิคส์	SMPC	บริษัท สหมิตรดั่งแก๊ส
BCP	บริษัท บางจาก คอร์ปอเรชั่น	KEX	บริษัท เคเอ็กซ์ พร็อพเพอร์ตี้ (ประเทศไทย)	SNC	บริษัท เอส เอ็น ซี ฟอรัมเมอร์
BCPG	บริษัท บีซีพีจี	KKP	ธนาคารเคียตติมาสินภัทร	SPALI	บริษัท ศลาสัย
BDMS	บริษัท กรุงเทพดุสิตเวชการ	KTB	ธนาคารกรุงไทย	SPRC	บริษัท สดาร์ พีดีเรียม รีไฟน์นิง
BEM	บริษัท ทางด่วนและรถไฟฟ้ากรุงเทพ	KTC	บริษัท บัตรกรุงไทย	STEC	บริษัท ซีโน-ไทย เอ็นจิเนียริงแอนด์คอนสตรัคชัน
BGRIM	บริษัท บี.กริม เพาเวอร์	LPN	บริษัท แอล.พี.เอ็น.ดีเวลลอปเมนท์	STGT	บริษัท ศรีศรีโกลด์ (ประเทศไทย)
BPP	บริษัท บานปู เพาเวอร์	MAJOR	บริษัท เมเจอร์ ซินีเพล็กซ์ กรุ๊ป	SUN	บริษัท ซันสวีท
BTS	บริษัท บีทีเอส กรุ๊ป โฮลดิ้งส์	MBK	บริษัท เอ็ม บี เค	SVI	บริษัท เอสวีไอ
CENTEL	บริษัท โรงแม่เขื่อนหล่มสัก	MINT	บริษัท ไมเนอร์ อินเตอร์เนชั่นแนล	TACC	บริษัท ที.เอ.ซี. คอนซูเมอร์
CK	บริษัท ซี.การช่าง	MTC	บริษัท เมืองไทย แคปปิตอล	TCAP	บริษัท ทนธนาชาด
CKP	บริษัท ซีเค พาวเวอร์	OR	บริษัท อร. นามโผล่ การผลิต	THCOM	บริษัท ไทยคม
COM7	บริษัท คอมเซเว่น	ORI	บริษัท ออร์จิน พร็อพเพอร์ตี้	TISCO	บริษัท ทีเอสโกไฟแนนเชียลกรุ๊ป
CPALL	บริษัท ซีพี ออลล์	OSP	บริษัท ออสสกา	TKN	บริษัท ทีเคเอ็นยู ฟู้ดแอนด์มาร์เก็ตติ้ง
CPAXT	บริษัท ซีพี แอ็กทีฟ	PLANB	บริษัท แพลน บี มีเดีย	TOP	บริษัท ไทยออยล์
CPF	บริษัท เจริญโภคภัณฑ์อาหาร	PSH	บริษัท พีชกา โซลดิ้ง	TTB	ธนาคารทหารไทยธนชาด
CNP	บริษัท เซ็นทรัลพัฒนา	PTG	บริษัท พีทีจี เอ็นเนอยี	TU	บริษัท ไทยยูเนียน กรุ๊ป
DELTA	บริษัท เดลต้า อีเล็คโทรนิคส์ (ประเทศไทย)	PTT	บริษัท ปตท.	VGI	บริษัท วีจีไอ
DOHOME	บริษัท ดูโฮม	PTTEP	บริษัท ปตท. สารภาพและผลิตภัณฑ์โพลีเอทิลีน	WHA	บริษัท ดับบลิวเอชเอ คอร์ปอเรชั่น
EGCO	บริษัท เอลีคโอไฟฟ้า	PTTGC	บริษัท พีทีที โกลบอล เคมิคอล	WHAUP	บริษัท ดับบลิวเอชเอ ยูทิลิตี้ส์ แอนด์ พาวเวอร์
GFPT	บริษัท จีเอฟพีที	PYLON	บริษัท ไพลอน	ZEN	บริษัท เซ็น คอร์ปอเรชั่น กรุ๊ป
GGC	บริษัท โกลบอลกรีนเคมิคอล	QH	บริษัท ควอลิตี้เฮาส์		



บริษัทที่ได้คะแนนอยู่ในระดับ "ดีมาก (Very Good)"

ชื่อย่อ	ชื่อบริษัท	ชื่อย่อ	ชื่อบริษัท	ชื่อย่อ	ชื่อบริษัท
AEONTS	บริษัท อีออน ธนสิรินทร์พรี (ไทยแลนด์)	JMT	บริษัท เจ เอ็ม ที เน็ทเวอร์ค เซอร์วิสเซส	SFT	บริษัท ศรีฟู้ด (ประเทศไทย)
BCH	บริษัท บางกอก เชน ฮอสมิทอล	LH	บริษัท แลนด์แอนด์เฮาส์	SINGER	บริษัท ซิงเกอร์ประเทศไทย
BEC	บริษัท บีอีซี เวิลด์	M	บริษัท เอ็มเค เรสโตรองด์ กรุ๊ป	SMD	บริษัท เซนต์เมต
BH	บริษัท โรงพยาบาลบำรุงราษฎร์	MEGA	บริษัท เมกา ไฟฟ์ไซน์เอ็นชิ่ง	SNNP	บริษัท ศรีนาถพร มาร์เก็ตติ้ง
CBG	บริษัท คาร์บาวกรุ๊ป	NETBAY	บริษัท เน็ตเบย์	SPA	บริษัท สยามเนสสกรุ๊ป
CHG	บริษัท โรงพยาบาลจุฬาลงกรณ์	PJW	บริษัท พีจีวีจิวเวลรี่พลาสมาสติก	TFG	บริษัท ไทยฟู้ดส์ กรุ๊ป
ERW	บริษัท ดี เวิลด์ กรุ๊ป	SAK	บริษัท สักคัตติยามลีสซิ่ง	TIDLOR	บริษัท ทัชดาโลว์
ESSO	บริษัท เอสโซ่ (ประเทศไทย)	SAPPE	บริษัท แซปเป้	TNP	บริษัท ธนพิริยะ
HUMAN	บริษัท ฮิวแมนิก้า	SAWAD	บริษัท ศรีสวัสดิ์ คอร์ปอเรชั่น	UBE	บริษัท ยูบีเอ ไรโอ เทคานอล
IIG	บริษัท ไอแอนด์ไอ กรุ๊ป	SFLEX	บริษัท สดาร์เฟล็กซ์	XO	บริษัท เอ็กซ์โอ ฟู้ด



บริษัทที่ได้คะแนนอยู่ในระดับ "ดี (Good)"

ชื่อย่อ	ชื่อบริษัท	ชื่อย่อ	ชื่อบริษัท	ชื่อย่อ	ชื่อบริษัท
AU	บริษัท ออฟเดอรั ยู	LPH	บริษัท โรงพยาบาล ลาดพร้าว	TPCH	บริษัท ทีพีซี เพาเวอร์โฮลดิ้ง
EKH	บริษัท เอกซียการแพทย์	MENA	บริษัท มีนาทรานส์พอร์ต		
JMART	บริษัท เจมาร์ท กรุ๊ป โฮลดิ้งส์	SISB	บริษัท เอสไอเอสบี		

บริษัทที่ไม่ปรากฏชื่อในรายงาน CGR

ชื่อย่อ	ชื่อบริษัท	ชื่อย่อ	ชื่อบริษัท	ชื่อย่อ	ชื่อบริษัท
BBGI	บริษัท บีบีจีไอ	NTSC	บริษัท นิวทริชั่น เอสซี	TGE	บริษัท ท่าอากาศยาน เอ็นเนอร์ยี
BTG	บริษัท เมทโกร	PLT	บริษัท พลัส มารีน		
ITC	บริษัท ไอ-เทล คอร์ปอเรชั่น	POS	บริษัท ไอ-เทล คอร์ปอเรชั่น		

ที่มา: www.thai-iod.com

Disclaimer : การเปิดเผยผลการสำรวจของสมาคมส่งเสริมสถาบันกรรมการบริษัทไทย (IOD) ในเรื่องการกำกับดูแลกิจการ (Corporate Governance) นี้ เป็นการดำเนินการตามนโยบายของสำนักงานคณะกรรมการกำกับหลักทรัพย์และตลาดหลักทรัพย์ โดยการสำรวจของIOD เป็นการสำรวจและประเมินจากข้อมูลของบริษัทจดทะเบียนในตลาดหลักทรัพย์แห่งประเทศไทย และตลาดหลักทรัพย์ เอ็มเอไอ (MAI) ที่มีการเปิดเผยต่อสาธารณะ และเป็นข้อมูลที่อยู่ภายใต้การคุ้มครองของกฎหมายหลักทรัพย์และตลาดหลักทรัพย์ โดยไม่ได้เป็นการประเมินการปฏิบัติตาม และมิได้มีการใช้ข้อมูลภายในเพื่อการประเมิน ผลสำรวจดังกล่าวเป็นผลการสำรวจ ณ วันที่ปรากฏในรายงานการกำกับดูแลกิจการของบริษัทจดทะเบียนไทยเท่านั้น ผลการสำรวจจึงอาจเปลี่ยนแปลงได้ภายหลังวันดังกล่าว หรือเมื่อข้อมูลที่เกี่ยวข้องมีการเปลี่ยนแปลง ทั้งนี้ บริษัทหลักทรัพย์ เคจีไอ (ประเทศไทย) จำกัด (มหาชน) มิได้ยืนยัน ตวงจสอบ หรือ รับรองถึงความถูกต้องครบถ้วนของผลการสำรวจดังกล่าวแต่อย่างใด

“บริษัทหลักทรัพย์ เคจีไอ ประเทศไทย (จำกัด) มหาชน” เป็นผู้จัดการการดำเนินงานและรับผิดชอบ การจำหน่ายหุ้นสามัญเพิ่มทุนของ บมจ. บีจีซี เฮฟวี อินดัสทรี (BJCHI), บมจ. นามขง.เพอร์มินันต์ (NYT), บมจ. เอไอ เอนเนอร์จี (AIE) และ บริษัท เอส ที วี ไอ (SPVI), โดยการจำหน่ายออกสารฉบับนี้เพื่อวัตถุประสงค์ในการนำเสนอข้อมูลและบทวิเคราะห์เท่านั้น การตัดสินใจลงทุนขึ้นอยู่กับดุลยพินิจของนักลงทุน ผู้ลงทุนควรพิจารณาข้อมูลเกี่ยวกับผู้จัดจำหน่ายหลักทรัพย์ก่อนที่ จะมีการตัดสินใจลงทุน

บริษัทฯ ขอแสดงความหรืองานวิจัยที่เกี่ยวข้องกับหลักทรัพย์ของบมจ.เอไอ เอนเนอร์จี (AIE) เนื่องจากบริษัทฯ ได้เข้าร่วมเป็นผู้จัดจำหน่ายหลักทรัพย์ และ หลักทรัพย์ของ บมจ. เอเชียน อินชูเรเตอร์ (AI) ซึ่งเป็นบริษัทที่มีความเกี่ยวข้องกับหลักทรัพย์ AIE ที่บริษัทฯ รับจัดจำหน่ายเป็นการชั่วคราว ตั้งแต่วันที่ 2 ธ.ค. 2556 เป็นต้น ไปจนถึงวันปิดการเสนอขายหรือวันที่จัดจำหน่ายหุ้นส่วนเกินไตรมาสแล้วแต่กรณี

<https://www.kgiworld.co.th>

หมายเหตุ: 1. “บริษัทอาจเป็นผู้ออกใบสำคัญแสดงสิทธิอนุพันธ์บนหลักทรัพย์นี้ / 2. เป้าพื้นฐาน หมายถึง ราคาเป้าหมายเชิงพื้นฐาน (Forecasted 12M Target price) ที่อ้างอิงจากบทวิเคราะห์ที่ปัจจัยพื้นฐานฉบับล่าสุดของฝ่ายวิจัย / 3. เป้า Consensus หมายถึง ค่าเฉลี่ยของราคาเป้าหมายเชิงพื้นฐานที่จัดทำโดย Bloomberg consensus หรือ IAA Consensus

Disclaimer

บริษัทหลักทรัพย์ เคจีไอ (ประเทศไทย) จำกัด (มหาชน) (“บริษัท”) มิได้ให้การรับรองใดๆ ถึงความถูกต้องและแท้จริงของข้อมูลในเอกสารนี้ (“ข้อมูล”) ดังนั้นไม่ว่าจะด้วยเหตุใดก็ตาม บริษัทฯไม่ขอ รับผิดชอบต่อความเสียหายในรายได้ หรือผลประโยชน์ใดๆ ทั้งทางตรงและทางอ้อมที่เกิดขึ้นจากการใช้ ข้อมูล และข้อมูลนี้มิได้จัดทำขึ้นเพื่อเป็นการชักชวนหรือชี้แนะให้ซื้อขายหลักทรัพย์ใดๆ ทั้งนี้ข้อมูลถูก จัดทำขึ้นจากแหล่งข้อมูลที่เป็นปัจจุบันและ บริษัทฯสงวนสิทธิในการแก้ไขข้อความใดๆในเอกสารนี้โดยมิต้องบอกกล่าวล่วงหน้า

รายงานผลการประเมินโครงการประเมินการพัฒนการต่อต้านการทุจริต (Anti-corruption Progress Indicator)

ระดับ 5: ขยายผลสู่ผู้ที่เกี่ยวข้อง (Extended)

ชื่อย่อ	ชื่อบริษัท	ชื่อย่อ	ชื่อบริษัท	ชื่อย่อ	ชื่อบริษัท
ADVANC	บริษัท แอดวานซ์ อินโฟร์ เซอร์วิส	GLOBAL	บริษัท สยามโกลบอลเฮาส์	QH	บริษัท ควอลิตี้เฮาส์
ANAN	บริษัท อนันดา ดีเวลลอปเม้นท์ จำกัด	GPSC	บริษัท โกลบอล เพาเวอร์ ซินเนอร์ยี จำกัด	RATCH	บริษัท ผลิตไฟฟ้าราชบุรีโฮลดิ้ง
BBL	ธนาคารกรุงเทพ	HMPRO	บริษัท โฮม โปรดักส์ เซ็นเตอร์	ROBINS	บริษัท ห้างสรรพสินค้าโรบินสัน
BCH	บริษัท บางกอก เซน ฮอสพิทอล จำกัด	IRPC	บริษัท ไออาร์พีซี	SCC	บริษัท ปูนซิเมนต์ไทย จำกัด
BDMS	บริษัท กรุงเทพดุสิตเวชการ จำกัด	KBANK	ธนาคารกรุงไทย	SIRI	บริษัท เอสเอสริ
BIGC	บริษัท บีซี ซูเปอร์เซ็นเตอร์	KCE	บริษัท เคซีอี อีเล็คโทรนิคส์	SPALI	บริษัท สุภาลัย
CK	บริษัท ซี.การช่าง	KKP	ธนาคารเกียรตินาคิน	STEC	บริษัท ซี.ไอ.ไทย เอ็นจิเนียริงแอนด์คอนสตรัคชัน จำกัด
DCC	บริษัท ไดนาสตีเซรามิก	KTB	ธนาคารกรุงไทย	TCAP	บริษัท ทูนอนชาด
DELTA	บริษัท เดลต้า อีเล็คโทรนิคส์ (ประเทศไทย)	LPH	บริษัท โรงพยาบาล ลาดพร้าว จำกัด	TISCO	บริษัท ทีเอสไอไฟแนนเชียลกรุ๊ป
DRT	บริษัท กระเบื้องเคลือบตราเพชร	PACE	บริษัท เพช ดีเวลลอปเม้นท์ คอร์ปอเรชั่น	TMT	บริษัท คำเล็กไทย
EGCO	บริษัท ผลิตไฟฟ้า	PTT	บริษัท ปตท.	TOP	บริษัท ไทยออยล์
GFPT	บริษัท จีเอฟพีที	PTTGC	บริษัท พีทีที โกลบอล เคมิคอล		

ระดับ 4: ได้รับการรับรอง (Certified)

ชื่อย่อ	ชื่อบริษัท	ชื่อย่อ	ชื่อบริษัท	ชื่อย่อ	ชื่อบริษัท
AAV	บริษัท เอเชีย เอวิชั่น	ERW	บริษัท ดี เอชวี จำกัด	SAPPE	บริษัท เซ็ปเป้ จำกัด
AP	บริษัท เอเชียเนชั่นเพอริออดี ดีเวลลอปเม้นท์	GLOW	บริษัท โกลว์ พลังงาน	SAWAD	บริษัท ศรีสวัสดิ์ ทาวเวอร์ 1979 จำกัด
BA	บริษัท การบินกรุงเทพ จำกัด	GUNKUL	บริษัท กันกุลเอ็นจิเนียริง	SCB	ธนาคารไทยพาณิชย์
BANPU	บริษัท บ้านปู	ILINK	บริษัท อินเทอร์เน็ต คอมมูนิเคชั่น	SCN	บริษัท สแกน อินเตอร์ จำกัด
BCP	บริษัท บางจากปิโตรเลียม	KTC	บริษัท บัตรกรุงไทย	SEAFSCO	บริษัท ซีพีเอฟ
BH	บริษัท โรงพยาบาลบำรุงราษฎร์	LH	บริษัท แลนด์แอนด์เฮาส์	SVI	บริษัท เอสวีไอ
BJCHI	บริษัท บีเจซี เอที อินดัสทรี จำกัด	LPN	บริษัท แอล.พี.เอ็น. ดีเวลลอปเม้นท์	TASCO	บริษัท ทีพีไอเอสพี
CBG	บริษัท คาบวาทกรุ๊ป จำกัด	MAKRO	บริษัท สยามแม็คโคร	TKN	บริษัท ทีเอ็นเคอียู ฟู้ดแอนด์มาร์เก็ตติ้ง จำกัด
CENDEL	บริษัท เซ็นเดิลเทรดดิ้ง	MALEE	บริษัท มาเลียมพราน	TMB	ธนาคารทหารไทย
CHG	บริษัท โรงพยาบาลจุฬารัตน์ จำกัด	MINT	บริษัท ไมเนอร์ อินเตอร์เนชั่นแนล	TRT	บริษัท ทีวีไทย
CKP	บริษัท ซีเค พาวเวอร์ จำกัด	MODERN	บริษัท โมเดิร์นฟู้ดกรุ๊ป	TRUE	บริษัท TRUE คอร์ปอเรชั่น
CPF	บริษัท เจริญโภคภัณฑ์อาหาร	NOK	บริษัท สายการบินนกแอร์ จำกัด	TVO	บริษัท น้ำมันพืชไทย
CPN	บริษัท เซ็นทรัลพัฒนา	PTTEP	บริษัท ปตท. สำรวจและผลิตปิโตรเลียม		
DTAC	บริษัท โทีที แอ็คเซียส คอมมูนิเคชั่น	PYLON	บริษัท ไพลอน		

ระดับ 3: มีมาตรการป้องกัน (Established)

ชื่อย่อ	ชื่อบริษัท	ชื่อย่อ	ชื่อบริษัท	ชื่อย่อ	ชื่อบริษัท
BEM	บริษัท ทางด่วนและรถไฟฟ้ากรุงเทพ จำกัด	MTLS	บริษัท เมืองไทย ลิสซิ่ง จำกัด	SPRC	บริษัท สดาร์ ปิโตรเลียม วีพีเอ
CPALL	บริษัท ซีพี ออลล์	SCI	บริษัท เอสซีไอ ซิเมนต์ จำกัด		

ไม่เปิดเผยหรือไม่มีนโยบาย

ชื่อย่อ	ชื่อบริษัท	ชื่อย่อ	ชื่อบริษัท	ชื่อย่อ	ชื่อบริษัท
AOT	บริษัท ท่าอากาศยานไทย	BPP	บริษัท บ้านปู เพาเวอร์ จำกัด	FN	บริษัท เอฟเอ็น แฟคเตอร์ เอช/เอช จำกัด
BCPG	บริษัท บีซีพีจี จำกัด	BTS	บริษัท บีทีเอส กรุ๊ป โฮลดิ้งส์	TPCH	บริษัท ทีพีซี เพาเวอร์โฮลดิ้ง จำกัด

ที่มา: www.cgthailand.org

Disclaimer: การเปิดเผยผลการประเมินดัชนีชี้วัดความคืบหน้าการป้องกันกรทุจริตคอร์รัปชัน (Anti-Corruption Progress Indicators) ของบริษัทจดทะเบียนในตลาดหลักทรัพย์แห่งประเทศไทยที่จัดทำโดยสถาบันที่ เกี่ยวข้องซึ่งมีการเปิดเผยโดยสำนักงานคณะกรรมการกำกับหลักทรัพย์และตลาดหลักทรัพย์นี้ เป็นการดำเนินการตามนโยบายและตามแผนพัฒนาความยั่งยืนสำหรับบริษัทจดทะเบียน โดยผลการประเมินดังกล่าว สถาบันที่เกี่ยวข้องอาจมี ข้อมูลที่ได้รับจากบริษัทจดทะเบียนที่บริษัทจดทะเบียนได้ระบุในแบบแสดงข้อมูลเพื่อการประเมิน Anti-Corruption ซึ่งได้อ้างอิงข้อมูลมาจากแบบแสดงรายการข้อมูลประจำปี (แบบ 56-1) รายงานประจำปี (แบบ 56-2) หรือในเอกสารและ หรือรายงานอื่นที่เกี่ยวข้องของบริษัทจดทะเบียนนั้น แล้วแต่กรณี ดังนั้น ผลการประเมินดังกล่าวจึงเป็นการประเมินในมุมมองของสถาบันที่เกี่ยวข้องซึ่งเป็นคนกลางภายนอก โดยมีได้เป็นการประเมินการปฏิบัติของบริษัทจดทะเบียนในตลาด หลักทรัพย์แห่งประเทศไทย และมีได้ใช้ข้อมูลภายในเพื่อการประเมิน

เนื่องจากผลการประเมินดังกล่าวเป็นเพียงผลการประเมิน ณ วันที่ปรากฏในผลการประเมินเท่านั้น ดังนั้น ผลการประเมินจึงอาจเปลี่ยนแปลงได้ภายหลังวันดังกล่าว หรือเมื่อข้อมูลที่เกี่ยวข้องมีการเปลี่ยนแปลง ทั้งนี้ บริษัทหลักทรัพย์ เคจีไอ (ประเทศไทย) จำกัด (มหาชน) มิได้ยืนยัน ตรวจสอบ หรือรับรองความถูกต้องครบถ้วนของผลการประเมินดังกล่าวแต่อย่างใด

<https://www.kgiworld.co.th>

หมายเหตุ: 1. *บริษัทอาจเป็นผู้ถือใบสำคัญแสดงสิทธิอนุพันธ์บนหลักทรัพย์นี้ / 2. เป้าพื้นฐาน หมายถึง ราคาเป้าหมายเชิงพื้นฐาน (Forecasted 12M Target price) ที่อ้างอิงจากบทวิเคราะห์ที่ปัจจัยพื้นฐานฉบับล่าสุดของฝ่ายวิจัย / 3. เป้า Consensus หมายถึง ค่าเฉลี่ย ของราคาเป้าหมายพื้นฐานที่จัดทำโดย Bloomberg consensus หรือ IAA Consensus

Disclaimer

บริษัทหลักทรัพย์ เคจีไอ (ประเทศไทย) จำกัด (มหาชน) ("บริษัท") มิได้ให้การรับรองใดๆ ถึงความถูกต้องและแท้จริงของข้อมูลในเอกสารนี้ ("ข้อมูล") ดังนั้นไม่ว่าจะด้วยเหตุใดก็ตาม บริษัทไม่ขอ รับผิดชอบต่อความเสียหายในรายได้ หรือผลประโยชน์ใดๆ ทั้งทางตรงและทางอ้อมที่เกิดขึ้นจากการใช้ ข้อมูล และข้อมูลนี้มิได้จัดทำขึ้นเพื่อการชักชวนหรือชี้แนะให้ซื้อขายหลักทรัพย์ใดๆ ทั้งนี้ข้อมูลถูก จัดทำขึ้นจากแหล่งข้อมูลที่เป็นปัจจุบันและ บริษัทสงวนสิทธิในการแก้ไขข้อความใดๆ ในเอกสารนี้โดยมิต้องออกกล่าวอ้างหน้า