

Today Selections >> KCE, PTT, SJWD


Stock	S	R	Comment
KCE	53.00	55.00	รับ Sentiment หุ่นเทศฯ ดปท.ปรับตัวขึ้น
PTT	35.50	36.25	รับอานิสงส์ราคาน้ำมัน Rebond
SJWD	14.00	15.00	รับอานิสงส์ยอดขาย EV โดแรง หนุนธุรกิจ WAREHOUSE&YARD

No pushback from Fed

- **SET:** คาด SET Index เปิดตลาดปรับตัวสูงขึ้น แต่การปรับขึ้นวันนี้อาจไม่รุนแรงเท่ากับตลาดหุ้นสหรัฐฯ ซึ่งเป็นตลาดหุ้นที่ได้ประโยชน์โดยตรงจากแนวนโยบายที่ Dovish มากขึ้นของ Fed มองกลุ่มหุ้นเด่นในวันนี้ได้แก่ กลุ่มโรงไฟฟ้า (**BGRIM, GPSC**) กลุ่ม Consumer finance (**SAWAD, MTC, TIDLOR**) และกลุ่มอิเล็กทรอนิกส์ (**DELTA, KCE, HANA**)
- **Strategy:** ในเชิงกลยุทธ์ แนะนำถือครองหุ้นในส่วนเดิมต่อไป มองกลุ่มหุ้นที่น่าสนใจประจำเดือนนี้ได้แก่
 - 1) กลุ่มหุ้นที่คาดว่าจะอาจเป็นเป้าหมายของเม็ดเงินกองทุน TESS โดยเฉพาะหุ้นปันผลสูง อาทิ **PTT, ADVANC, PTTEP, SCC, SCB, KBANK, BBL, KTB, INTUCH**
 - 2) กลุ่มหุ้นที่อิงการบริโภคภายในประเทศที่ได้แรงส่งจากมาตรการทางการคลัง ได้แก่ **CPALL, CPAXT, BJC, HMPRO, GLOBAL, DOHOME, CRC, COM7**
 - 3) กลุ่มที่เราคำนวณว่าจะถูกนำเข้าสู่ดัชนีสำคัญในรอบถัดไปแน่นอนแล้วไม่ว่า Scenario ใหนก็ตาม ซึ่งได้แก่ **KCE สำหรับ SET50 และ ITC, SISB, SAPPE, RBF, ICHI, MOSHI สำหรับ SET100**
- **FOMC:** ไฮไลต์สำคัญจากการประชุม Fed และการตอบคำถามของนาย Jerome Powell เมื่อคืนนี้ ได้แก่
 - 1) ใน Statement ที่ออกมา มีประโยคที่เปลี่ยนแปลงไปในทิศทางที่ Fed ตระหนักถึงภาวะเศรษฐกิจและเงินเฟ้อที่อ่อนแอลงจากช่วงไตรมาส 3 ที่ผ่านมา ทั้งนี้ จะเห็นได้ว่า Fed มีการลดคาดการณ์เงินเฟ้อในส่วนของปีนี้ลง ทั้ง PCE (2.8% จาก 3.3%) และ Core PCE (3.2% จาก 3.7%)
 - 2) สิ่งสำคัญได้แก่ประมาณการ Dot plots ปี 2024 ที่ปรับลง โดยหากดูค่ากลาง (Median) จะพบว่ามี Shift ลงจากระดับ 5.00-5.25% ไปเป็น 4.50-4.75% หรือลดลงจากเดิม 2 ระดับ บ่งชี้ถึง ความเป็นไปได้ในการปรับลดอัตราดอกเบี้ยทั้งหมด 3 ครั้งในปีหน้า หรือ 0.75% จากระดับปัจจุบัน
 - 3) ในช่วงการตอบคำถามหลังการประชุม นาย Powell ได้ยอมรับหลายๆว่า Fed ได้มาถึงจุดสุดทางในเรื่องของดอกเบี้ยนโยบายแล้ว และเตรียมจะมีการปรับลดลงในปีหน้า (Pivot) โดยในการประชุมครั้งนี้ มีการพูดคุยกันถึง Timing ของการลดดอกเบี้ยในปีหน้าจริง
 - 4) นาย Powell กล่าวว่า การจะให้เงินเฟ้อกลับเข้าสู่กรอบเป้าหมายที่ 2% นั้น เศรษฐกิจและการจ้างงานอาจต้องมีการหดตัวหรือถดถอยบ้างไม่มากก็น้อย อย่างไรก็ตาม ในสมมติฐานของเขา ยังคงมองแค่เพียงการปรับตัว Soft landing เท่านั้น
 - 5) อย่างไรก็ตาม ในแง่ของผลต่อการดำเนินนโยบายการเงินนั้น นาย Powell กล่าวว่า อาจไม่ต้องรอไปถึงจุดที่เศรษฐกิจสหรัฐฯ มีความเสี่ยงด้านการถดถอย Fed ก็อาจมีการปรับลดดอกเบี้ยนโยบายลงก่อนได้
 - 6) นาย Powell ยังยอมรับหลายๆว่า การคงดอกเบี้ยที่ระดับสูงไปนานๆก็มีความเสี่ยงของการ Over-tightening ด้วยเช่นกัน
 - 7) ในการประชุมครั้งนี้ Fed ยังไม่ได้มีการพูดคุยกันถึงการปรับเปลี่ยนอัตราเร่งในการลดขนาด Balance sheet แต่อย่างใด

(อ่านรายละเอียดต่อหน้าหลัง)

แนวรับ 1,345 แนวต้าน 1,370

Market Summary

	Closed	+/-	%Chg
SET	1,357.97	- 15.95	- 1.16
SET50	841.20	- 9.35	- 1.10
SET100	1,861.41	- 21.58	- 1.15
Mai	387.73	- 3.36	- 0.86
Dow Jones	37,090.24	+512.30	+1.40
Nasdaq	14,733.96	+200.56	+1.38
Nikkei	32,926.35	+ 82.65	+ 0.25
Hang Seng	16,228.75	- 145.75	- 0.89
SET Mkt. Cap (Btmn)	16,694.28		
SET Turnover (Btmn)	37,984.99		
PER(x)	17.65		

Stock Top Active

CPALL	PTT	BDMS	BBL	AOT
-------	-----	------	-----	-----

Sector Top Active

ENERG	COMM	BANK
-------	------	------

Investors Data – SET (Btmn)

13 Dec.23	Buy	Sell	Net
Institution	2,881	2,888	-8
Proprietary	2,729	2,841	-113
Foreign	20,616	21,158	-542
Local	11,760	11,098	662
1-13 Dec.23	Buy	Sell	Net
Institution	23,280	19,514	3,766
Proprietary	20,935	21,515	-580
Foreign	139,052	145,391	-6,340
Local	78,210	75,056	3,154

Commodities

	13 Dec.23	12 Dec.23	Chg	%Chg
Bt/US\$	35.27	35.69	-0.42	-1.17
US\$/Yuan	7.172	7.177	-0.01	-0.08
US Bond Yield 10y(%)	3.990	4.183	-0.19	-4.62
Brent Oil (US\$/bbl)	74.26	73.24	+1.02	+1.39
Nymex Oil (US\$/bbl)	69.47	68.61	+0.86	+1.25
Gold Spot (US\$/oz)	2,027.00	1,979.00	+48.00	+2.43
Baltic Dry Index	2,438.00	2,551.00	-113.00	-4.43
Dollar Index (DXYO)	102.91	103.80	-0.89	-0.86

Today's Event

- **MGI เข้าซื้อขายเป็นวันแรก** (210mn sh: @ Bt0.50) ตลาด MAI
- **NATION-W4 เข้าซื้อขายเป็นวันแรก** (271mn sh: 1:1 @ Bt0.25)


 นัฐชาติ เมฆมาสิน
 CFA, FRM (ID: 31379)
 E-mail: nuttachart@trinitythai.com

บริษัทหลักทรัพย์ ทรินิตี้ จำกัด เลขที่ 1 อาคารพาร์ค สยาม ชั้น 22 และห้อง 2301 ชั้น 23 ถนนคอนแวนต์ แขวงสีลม เขตบางรัก กรุงเทพฯ 10500

รายงานฉบับนี้จัดทำขึ้นโดยข้อมูลเท่าที่ปรากฏและเชื่อว่าเป็นที่น่าเชื่อถือได้ แต่ไม่ถือเป็นการยืนยันความถูกต้องและความสมบูรณ์ของข้อมูลใดๆ โดยบริษัทหลักทรัพย์ ทรินิตี้ จำกัด ผู้จัดทำขอสงวนสิทธิ์ในการเปลี่ยนแปลงความเห็นหรือประมาณการณต่างๆ ที่ปรากฏในรายงานฉบับนี้โดยไม่ต้องแจ้งล่วงหน้า รายงานฉบับนี้มีวัตถุประสงค์เพื่อใช้ประกอบการตัดสินใจของนักลงทุน โดยไม่ได้เป็นการชี้นำหรือชักชวนให้นักลงทุนทำการซื้อหรือขายหลักทรัพย์ หรือตราสารทางการเงินใดๆ ที่ปรากฏในรายงาน

Strategy

ณัฐชาติ เมฆมาดิน, CFA, FRM
 เลขทะเบียนนักวิเคราะห์:
 031379
 nuttachart@trinitythai.com

- Reaction:** ล่าสุด Fed Funds futures ปรับลดลงไปอีก โดยให้น้ำหนักการลดดอกเบี้ยปีหน้าถึง 6 ครั้งหรือลงจากปัจจุบัน 1.5% เทียบกับเมื่อวานนี้ที่มองแถวระดับ 4-5 ครั้ง โดยตลาดมองการปรับลดดอกเบี้ยครั้งแรกอาจเกิดขึ้นในช่วงการประชุมเดือนมีนาคมปีหน้า มุมมองดังกล่าวทำให้ Bond yield และเงินดอลลาร์สหรัฐฯปรับตัวลงแรงเมื่อคืนนี้ โดยในฝั่งของ Yield นั้นทำจุดต่ำสุดใหม่ และเป็นการปรับตัวลงของ Yield รุ่นสั้นเป็นสำคัญ ทำให้ความชัน Yield curve ปรับตัวสูงขึ้น มองเป็น Sentiment เชิงบวกต่อภาพสินทรัพย์เสี่ยง จากมาตรวัด Yield gap ต่างๆที่ปรับตัวดีขึ้น
- Our view:** ส่วนมุมมองของเราในระยะกลางนั้น มองว่าการที่นาย Powell ออกมาพูดว่าการลดดอกเบี้ยครั้งแรกของ Fed นั้นอาจไม่ต้องรอให้เกิดความเสี่ยงทางเศรษฐกิจขึ้นก่อน ถือเป็นสัญญาณที่ดีอย่างยิ่ง เนื่องจากจะถือเป็น Action ที่ Ahead of the curve และอาจทำให้สถิติในอดีตที่เราเคยเห็นว่า การลดดอกเบี้ยครั้งแรกของ Fed มักนำมาสู่การปรับฐานที่รุนแรงของตลาดหุ้นนั้นอาจไม่เกิดขึ้นกับ Cycle นี้ก็เป็นได้ เนื่องจากในรอบนี้ถือเป็นเพียงการดำเนินการที่เข้าสู่ภาวะ Normalization เท่านั้น มองเป็นปัจจัยที่น่าติดตามอย่างยิ่งในปีหน้า

Fund Flow

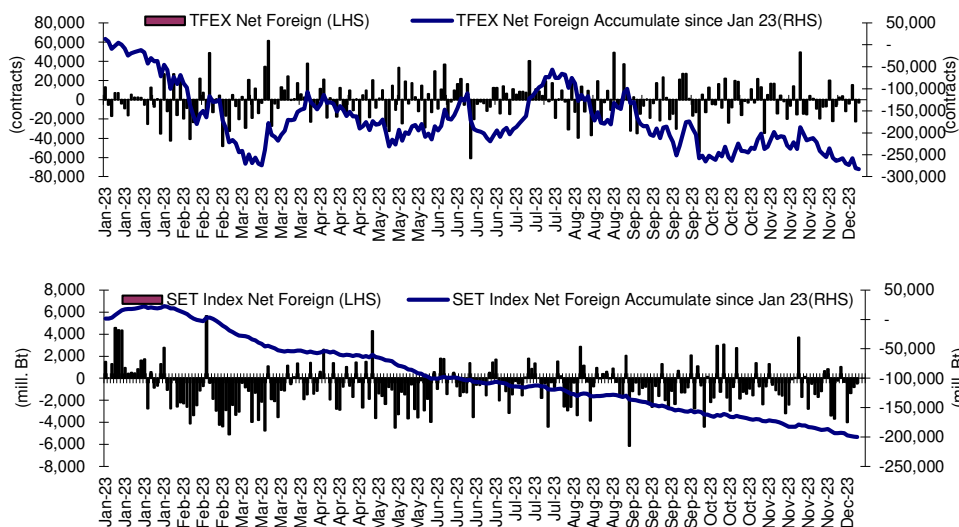
Foreign Portfolio Investment in Equities (Asia ex. Japan)

Unit : US\$ mn

	As at	Day	WTD Net	MTD Net	YTD Net
India	12-Dec	310.4	415.0	2,904.7	17,307.5
Indonesia	13-Dec	-52.5	-126.6	-182.3	-1,032.7
Malaysia	12-Dec	-10.3	-27.3	-62.6	-632.3
Philippines	13-Dec	-5.0	-2.8	23.6	-857.8
South Korea	14-Dec	60.8	-60.3	129.7	7,197.7
Sri Lanka	13-Dec	0.1	0.2	0.6	14.8
Taiwan	13-Dec	122.8	483.6	211.0	1,782.8
Thailand	13-Dec	-15.2	-36.6	-179.5	-5,684.9
Vietnam	13-Dec	-31.8	-53.3	-206.0	-651.8

Source: Bloomberg

Net Foreign



Indicators to watch

	Last	Previous	% chg	1W Prior	1M Prior	Remark
VIX Index	12.19	12.07	1.0%	-6.0%	-14.0%	-
Ted Spread	0.28	0.27	6.2%	14.0%	26.1%	-
U.S.Dollar Index	102.91	103.80	-0.9%	-1.0%	-2.6%	+
U.S.Bond Yield	4.01	4.18	-4.0%	-4.0%	-13.5%	-
US Coal Index	7.5	6.87	9.2%	39.9%	58.2%	+
Emerging Asia Index (MXMS)	516.97	520.25	-0.6%	-0.3%	-1.4%	-

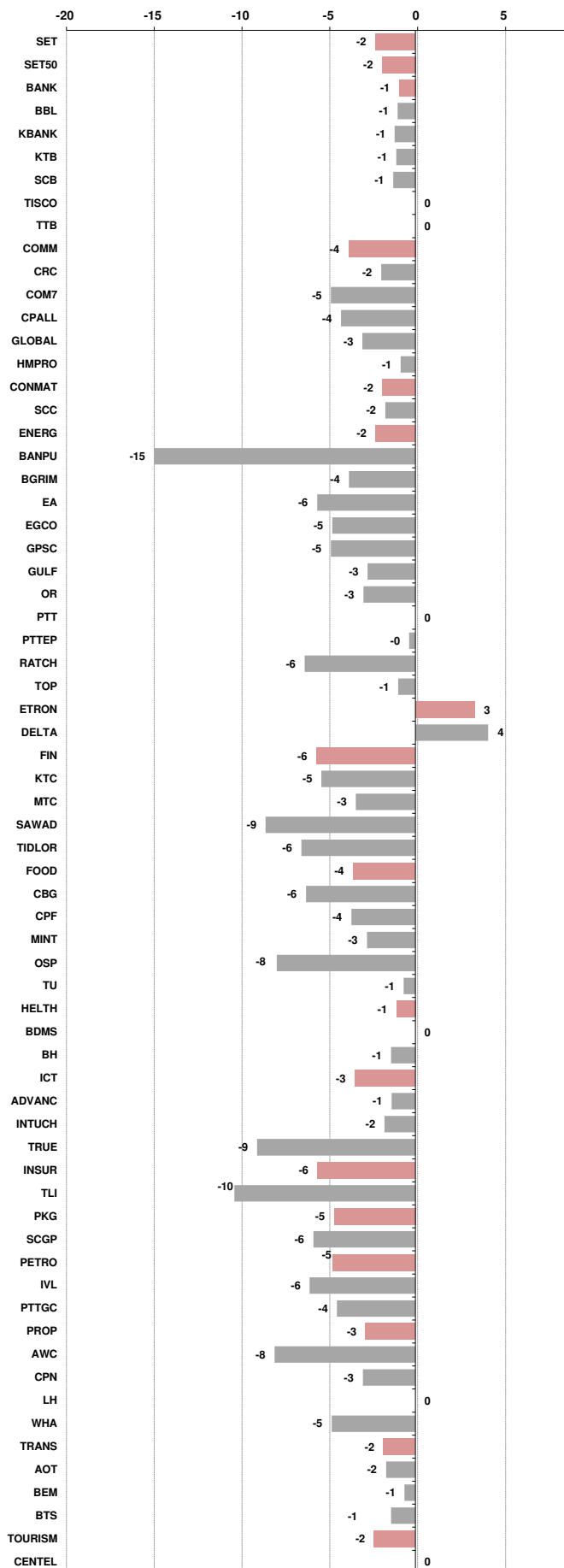
Source: Bloomberg, Aspen

Price performance of Stock in SET50
(for weekly: 6 - 13 Dec 2023)

1 Week Performance



Stock	13-Dec-23	%YTD	%-1W	%-1M	%-3M	%-6M	%-12M
SET	1,357.97	-19	-2	-2	-12	-13	-16
SET50	841.20	-16	-2	-2	-11	-11	-14
BANK	365.37	-6	-1	-2	-9	-8	-4
BBL	148.50	0	-1	-4	-11	-9	3
KBANK	126.00	-15	-1	-4	-2	-5	-12
KTB	18.30	3	-1	-2	-4	-6	3
SCB	98.50	-8	-1	1	-14	-9	-4
TISCO	97.75	-2	0	1	-2	1	-1
TTB	1.57	11	0	-2	-8	-4	15
COMM	29,098.46	-26	-4	-5	-18	-20	-22
CRC	37.75	-18	-2	-3	-9	-8	-14
COM7	21.80	-36	-5	0	-29	-24	-33
CPALL	51.00	-25	-4	-8	-20	-20	-22
GLOBAL	16.10	-28	-3	-7	-10	-9	-18
HMPRO	11.90	-23	-1	-2	-12	-16	-20
CONMAT	7,396.57	-20	-2	-2	-8	-15	-18
SCC	287.00	-16	-2	0	-7	-14	-13
ENERG	20,189.65	-20	-2	0	-7	-6	-18
BANPU	6.30	-54	-15	-21	-21	-28	-54
BGRIM	25.50	-36	-4	7	-20	-32	-33
EA	42.25	-56	-6	-5	-28	-34	-56
EGCO	121.00	-30	-5	-6	-9	-15	-28
GPSC	44.50	-39	-5	2	-10	-27	-36
GULF	44.75	-19	-3	-1	-3	-4	-16
OR	19.70	-17	-3	9	1	-5	-19
PTT	35.75	8	0	8	3	13	12
PTTEP	142.50	-19	0	-11	-15	-6	-19
RATCH	29.75	-30	-6	-8	-10	-20	-29
TOP	51.00	-9	-1	7	7	11	-6
ETRON	10,052.18	-3	3	3	-21	-18	11
DELTA	81.50	-90	4	3	-23	-20	-88
FIN	3,191.38	-31	-6	-1	-15	-22	-31
KTC	44.25	-25	-5	-4	-4	-15	-26
MTC	42.75	13	-3	2	6	2	13
SAWAD	40.25	-17	-9	-11	-13	-26	-17
TIDLOR	21.60	-27	-6	2	-1	-21	-26
FOOD	10,594.47	-17	-4	0	-9	-11	-16
CBG	79.00	-18	-6	4	-6	17	-17
CPF	18.50	-25	-4	1	-14	-14	-22
MINT	26.50	-18	-3	-3	-16	-23	-15
OSP	21.00	-26	-8	-12	-27	-31	-27
TU	15.00	-11	-1	9	5	9	-10
HEALTH	6,336.58	-12	-1	-2	-11	-11	-10
BDMS	25.75	-11	0	2	-6	-10	-8
BH	214.00	1	-1	-7	-18	-9	4
ICT	145.25	-12	-3	-4	-9	-9	-9
ADVANC	218.00	12	-1	-3	0	0	17
INTUCH	69.75	-10	-2	-3	-4	-4	-7
TRUE	5.05	N/A	-9	-14	-28	-26	N/A
INSUR	8,472.14	-33	-6	-7	-24	-25	-35
TLI	8.70	-42	-10	-13	-33	-33	-44
PKG	3,626.46	-34	-5	0	-6	-10	-35
SCGP	36.50	-36	-6	0	-4	-8	-37
PETRO	703.34	-29	-5	0	-4	-18	-28
IVL	24.20	-41	-6	-3	-11	-30	-40
PTTGC	37.50	-21	-4	3	7	-3	-18
PROP	221.03	-19	-3	-1	-9	-13	-17
AWC	3.44	-45	-8	-3	-16	-34	-45
CPN	65.00	-8	-3	-2	-2	-5	-8
LH	7.60	-23	0	0	-8	-11	-21
WHA	5.00	23	-5	5	-6	9	30
TRANS	292.52	-22	-2	-9	-15	-17	-21
AOT	59.00	-21	-2	-13	-17	-18	-21
BEM	8.05	-18	-1	2	-6	-6	-16
BTS	7.10	-15	-1	-2	-1	-6	-15
TOURISM	526.39	-18	-2	-3	-14	-20	-16
CENDEL	43.00	-14	0	-2	-9	-15	-10





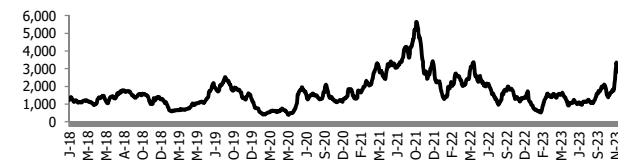
อัตราแลกเปลี่ยนวันนี้* 35.27 Change -0.42

*เปรียบเทียบ Transaction ล่าสุดกับก่อนหน้า (โดยไม่แยกว่าเป็นของ off-shore หรือ on-shore)

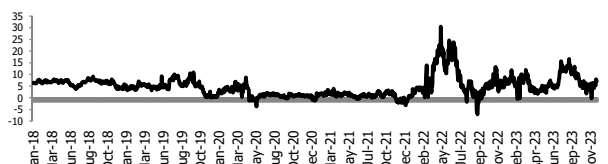
สินค้า	หน่วยราคา	ปิดล่าสุด	ก่อนหน้า	ราคาปิดล่าสุด	ก่อนหน้า	เปลี่ยน +/-	%	หลักทรัพย์ที่เกี่ยวข้อง
เรือ <i>ปรับปรุง</i>	Baltic Dry Index (spot)	13-Dec-23	12-Dec-23	2,438	2,551	-113.00	-4.4%	PSL, TTA
	BHSI (Handy Size)	13-Dec-23	12-Dec-23	895	884	+11.00	1.2%	
ยาง	(US Cents/kg)	13-Dec-23	12-Dec-23	166.00	168.80	-2.80	-1.7%	STA, TRUBB
น้ำตาล	(Cent/Pound)	13-Dec-23	12-Dec-23	21.97	22.59	-0.62	-2.7%	KSL, KBS, KTIS, BRR
ถั่วเหลือง	(Cent\$/Bushel)	13-Dec-23	12-Dec-23	1,326.25	1,342.75	-16.50	-1.2%	TVO
น้ำมันปาล์ม	(US\$/ton)	13-Dec-23	12-Dec-23	3,673.00	3,670.00	+3.00	0.1%	CPI, LST, UPOIC, UVAN
สังกะสี	(US\$/ton)	13-Dec-23	12-Dec-23	2,443.00	2,387.00	+56.00	2.3%	PDI
ทองคำ	(US\$/oz)	13-Dec-23	12-Dec-23	1,982.30	1,977.80	+4.50	0.2%	THL (Source:Aspen)
SPDR Gold Trust	(ton)	13-Dec-23	12-Dec-23	875.65	878.54	-2.89	-0.3%	
น้ำมันดิบ <i>ทุกวัน</i>	WTI (US\$/barrel)	13-Dec-23	12-Dec-23	69.47	68.61	+0.86	1.3%	PTT, PTTEP, TOP, PTTGC, BCP
	Brent (US\$/barrel)	13-Dec-23	12-Dec-23	74.26	73.24	+1.02	1.4%	(Source:Aspen)
ค่าการกลั่น <i>ทุกวัน</i>	GRM (US\$/barrel)	13-Dec-23	12-Dec-23	6.88	6.20	+0.68	0.0%	BCP, IRPC, PTTGC and TOP (Bloomberg)
น้ำมันทำความร้อน <i>ทุกวัน</i>	Heating Oil (cent/gallon)	13-Dec-23	12-Dec-23	217.81	210.74	+7.07	3.4%	BCP, IRPC, PTTGC and TOP (Bloomberg)
	Natural Gas(\$/MMBtu)	13-Dec-23	12-Dec-23	2.34	2.34	+0.01	0.4%	PTTEP, PTT, BANPU (Bloomberg)
ปิโตรเคมี	Naphtha (US\$/MT)	13-Dec-23	12-Dec-23	646.25	659.00	-12.75	-1.9%	PTTGC, SCC (เป็นต้นทุน)
	Ethylene (US\$/MT)	8-Dec-23	1-Dec-23	835	855	-20.00	-2.3%	PTTGC, SCC, IRPC (Bloomberg)
	Propylene (US\$/MT)	8-Dec-23	1-Dec-23	815	815	+0.00	0.0%	PTTGC, SCC, IRPC
เหล็ก	HRC (US\$/ton) ริดร้อน	13-Dec-23	12-Dec-23	1,070.0	1,061.0	+9.00	0.8%	(Source:Bloomberg)
ถ่านหิน	NEX (US\$/ton)	8-Dec-23	1-Dec-23	140.08	127.70	+12.38	9.7%	BANPU, LANNA, UMS
อาหาร	ไก่ (บาท/กก.)	31-Oct-23	30-Sep-23	36.00	38.00	-2.00	-5.3%	CPF, GFPT (Source: CPF)
	กุ้งVannamei(บาท/กก.)	31-Oct-23	30-Sep-23	120	110	+10.00	9.1%	CPF, CFRESH, SSF, ASIAN, TU
	สุกร (บาท/กก.)	31-Oct-23	30-Sep-23	60.00	68.00	-8.00	-11.8%	CPF

กราฟแสดงแนวโน้มราคา

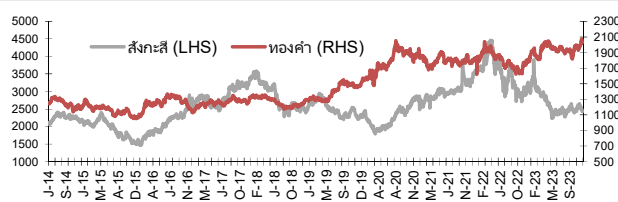
ค่าระวางเรือ (Baltic dry Index)



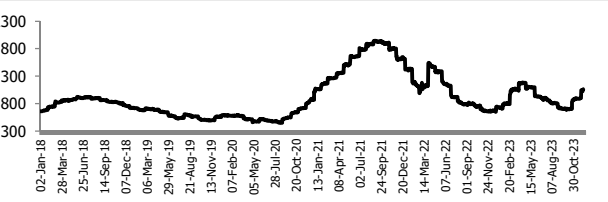
ค่าการกลั่น GRM (US\$/barrel)



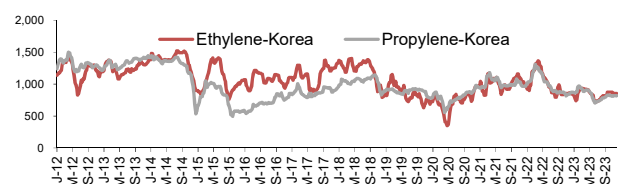
สังกะสี ทองคำ : PDI



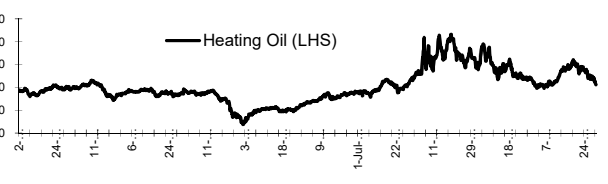
เหล็กริดร้อน



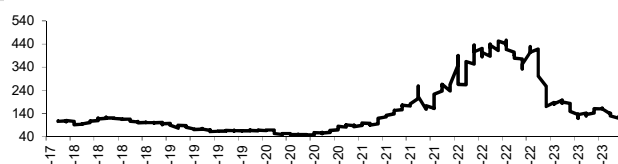
Ethylene-Korea vs Propylene-Korea (US\$/MT)



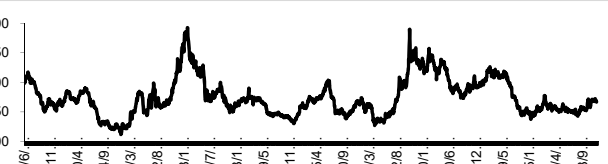
Bunker /Heating Oil Price (USD/ton)



ถ่านหิน (Nexcastle Export Index US\$/ton)



ราคายาง (US Cents/kg)



ที่มา: CPF, BANPU, Bloomberg and Aspen



NVDR Trading Data by Stock : 14 Dec 2023

Total NVDR Trading (Bt m)	Date 13 Dec 23	Net (Bt M)
17,665.13	Institutions	-7.55
% of SET : 23.25%	Proprietary	-112.72
Total SET Trading Value : +37,996.72	Foreign	-542.14
	Local Investor	+662.41

Net Buy ซื้อสุทธิ						
Value (Btm) : มูลค่า (ล้านบาท)						
STOCK	13 Dec	12 Dec	7 Dec	6 Dec	4 Dec	Total 5 Days
1 BDMS	574.9	136.0	178.4	10.6	163.4	1,063.2
2 PTTGC	280.2	18.2	28.4	6.4	42.3	375.5
3 GPSC	177.3	-58.8	23.8	-20.1	-22.4	99.8
4 TRUE	114.5	75.0	51.8	67.3	90.8	399.4
5 AOT	103.0	-186.7	-9.2	-352.9	23.4	-422.4
6 CPALL	73.1	-310.8	428.1	106.5	-166.7	130.2
7 XO	71.9	11.9	6.2	12.1	-2.4	99.7
8 CPN	69.2	53.4	152.0	123.5	-74.6	323.5
9 BGRIM	67.9	-67.4	-76.8	-66.2	-14.3	-156.8
10 JMT	66.9	-46.0	-15.9	5.0	23.4	33.4
11 BANPU	61.6	-8.1	-206.7	-38.8	-134.3	-326.2
12 SCGP	46.9	17.9	-27.5	-20.1	15.0	32.2
13 GULF	42.9	-65.2	-28.9	41.5	51.9	42.2
14 AMATA	24.4	20.0	2.1	2.5	-4.2	44.9
15 SPRC	24.3	11.4	-1.3	0.9	15.7	50.9
16 CRC	22.8	-14.5	13.2	-23.9	6.6	4.2
17 OSP	22.2	40.0	-15.7	22.1	6.0	74.6
18 CK	20.4	0.3	2.9	0.2	-1.1	22.7
19 SINGER	19.5	-7.6	-24.0	31.8	-37.9	-18.2
20 EA	15.5	-156.7	-45.4	-20.6	-24.3	-231.4
21 BCH	15.3	1.9	48.3	-7.3	14.6	72.8
22 RBF	12.0	3.9	6.3	7.7	-2.9	27.1
23 MTC	11.1	-9.0	-69.2	13.8	27.6	-25.7
24 SIRI	9.4	-4.7	-2.0	5.5	7.9	16.1
25 MASTER	8.8	5.7	5.9	0.0	-6.1	14.2
26 TLI	8.1	0.9	-20.7	4.2	3.3	-4.2
27 TU	7.5	-57.3	50.9	44.1	-48.8	-3.7
28 DOHOME	7.3	-4.4	-5.0	10.3	3.0	11.3
29 TTB	7.0	-13.1	-16.3	80.8	11.2	69.6
30 WHA	6.9	-10.9	-30.6	22.9	-35.0	-46.6

Net Sell ขายสุทธิ						
Value (Btm) : มูลค่า (ล้านบาท)						
STOCK	13 Dec	12 Dec	7 Dec	6 Dec	4 Dec	Total 5 Days
BBL	-320.7	145.6	-82.3	-36.1	-90.5	-384.1
DELTA	-240.3	-281.9	-250.6	35.1	20.6	-717.1
PTTEP	-214.5	-350.7	-1,053.2	-120.4	-87.7	-1,826.6
TOP	-93.3	143.7	-40.2	54.4	7.6	72.2
KBANK	-83.8	20.5	49.5	-59.6	132.7	59.3
TIDLOR	-77.6	-3.9	-33.0	-10.5	-23.9	-149.0
AWC	-75.4	-56.1	-10.4	-17.7	-14.3	-173.8
SCB	-71.9	20.4	-51.8	137.0	433.0	466.7
PTT	-54.3	171.7	217.3	112.4	528.0	975.0
IVL	-52.8	32.9	75.3	54.6	54.0	164.1
TASCO	-38.7	-33.4	-50.8	-19.1	-29.0	-170.9
COM7	-37.6	-32.0	-118.5	68.7	8.1	-111.3
HMPRO	-36.5	-40.4	-47.6	-66.1	-5.3	-196.0
EGCO	-36.3	-104.9	-27.2	-20.6	-19.7	-208.6
SPALI	-35.5	-59.2	11.6	-16.0	-17.8	-116.9
HANA	-35.3	-77.1	-50.6	-100.1	-91.8	-354.9
INTUCH	-28.7	-32.8	-31.5	-26.5	5.1	-114.4
AP	-28.4	-13.9	-37.1	-99.3	-22.5	-201.1
JAS	-26.1	-14.4	-2.0	77.8	-31.0	4.3
SCC	-26.1	9.7	-11.0	47.1	77.7	97.4
BTS	-24.9	-38.8	-2.4	9.4	12.5	-44.2
IRPC	-23.5	-39.5	-19.3	12.5	3.0	-66.8
JMART	-21.9	-101.3	-26.4	32.0	-29.9	-147.5
ICHI	-21.3	-3.8	-2.5	121.2	-58.6	34.9
BCP	-18.5	26.9	-47.2	9.7	0.9	-28.2
AH	-16.1	-6.2	-9.4	-1.9	-7.9	-41.4
PLANB	-14.2	-7.6	28.5	11.5	-0.1	18.2
STA	-13.5	-0.8	-5.6	6.1	5.0	-8.7
BJC	-11.5	-37.1	8.9	-9.9	-32.7	-82.4
CENTEL	-11.4	-1.3	1.8	-2.3	22.6	9.4

MONTH TO DATE (Bt m) ยอดซื้อขายสุทธิเดือน ธันวาคม 66		
1 - 13 Dec 23		
STOCK	TOTAL NET BUY	TOTAL NET SELL
CPF	2,034.5	PTTEP -1,752.3
PTT	1,306.7	DELTA -729.7
BDMS	1,018.9	AOT -631.7
SCB	445.4	BH -454.5
TRUE	433.8	BBL -364.7
PTTGC	347.1	RATCH -335.8
CPN	247.0	BANPU -319.8
OR	206.7	HANA -309.0
CPALL	202.9	EGCO -307.0
KTB	173.8	AP -271.2
IVL	173.3	EA -266.4
KCE7	166.2	BGRIM -250.2
SCC	129.5	AWC -186.8
TTB	122.9	TASCO -182.1
THG	111.8	HMPRO -166.7
XO	104.6	TIDLOR -159.4
TOP	91.3	CPAXT -157.2
PSL	88.6	SPALI -125.0
SPRC	70.1	JMART -119.7
BCH	66.6	INTUCH -109.0
GPSC	63.7	SAWAD -108.8
AMATA	60.5	COM7 -107.4
KBANK	53.7	BJC -97.4
RCL	53.6	ADVANC -79.2
JMT	50.7	WHA -77.5
ONEE	50.0	TKN -76.0
JAS	48.9	LH -67.9
ICHI	42.7	BTS -65.4
SIRI	36.0	IRPC -60.5
OSP	35.4	AH -44.0

YEAR TO DATE Y2023 (Bt m) ยอดซื้อขายสุทธิปี 2566			
3 Jan 23 - 13 Dec 23			
STOCK	TOTAL NET BUY	TOTAL NET SELL	
1 CPALL	7,362.1	AOT -13,066.5	
2 TTB	5,389.7	KBANK -10,574.2	
3 BBL	4,608.4	LH -7,191.5	
4 MAKRO	4,118.8	KKP -4,094.5	
5 BDMS	3,936.9	CRC -3,582.9	
6 SCC	3,765.1	PTTGC -3,093.0	
7 TIDLOR	3,057.7	HMPRO -3,047.2	
8 PTTEP	3,043.6	BANPU -2,887.1	
9 SCB	2,913.3	BH -2,532.4	
10 WHA	2,256.9	AWC -2,208.9	
11 HANA	2,024.2	SPALI -2,092.6	
12 BCP	1,888.6	DELTA -2,060.8	
13 TRUE	1,842.3	BEM -1,960.4	
14 ADVANC	1,743.3	IVL -1,814.2	
15 PTT	1,633.9	RATCH -1,595.8	
16 TASCO	1,631.9	TU -1,550.8	
17 ICHI	1,514.5	TISCO -1,542.1	
18 KTB	1,428.4	GLOBAL -1,499.4	
19 AAV	1,392.3	GULF -1,410.5	
20 PSG	1,174.1	EA -1,274.0	
21 AMATA	1,077.8	ESSO -1,229.1	
22 KCE	1,053.8	BLA -1,212.9	
23 COM7	930.2	AP -1,150.7	
24 TLI	843.4	BJC -1,147.8	
25 ITC	837.4	IRPC -1,102.2	
26 CBG	823.5	EGCO -1,037.0	
27 BGRIM	690.2	MEGA -866.2	
28 TCAP	680.7	BAM -832.7	
29 TOP	647.9	SCGP -832.1	
30 CHG	607.0	THG -819.7	

Total Net BUY/SELL Y2022 ยอดซื้อขายสุทธิปี 2565			
Value (Btm) : มูลค่า (ล้านบาท)			
STOCK	TOTAL NET BUY	TOTAL NET SELL	
1 PTTEP	24,291	PTT -4,542	
2 BDMS	21,045	PTTGC -3,390	
3 AOT	17,316	SCC -2,224	
4 BH	14,290	DTAC -1,701	
5 EA	13,423	SABUY -1,578	
6 KBANK	11,914	TU -1,164	
7 CPALL	11,493	NEX -1,106	
8 BANPU	9,175	KCE -1,104	
9 TRUE	7,682	WICE -1,099	
10 TOP	7,607	JMART -1,052	
11 IVL	7,432	BAM -702	
12 ADVANC	7,122	JAS -688	
13 MAKRO	7,078	BYD -687	
14 CRC	7,059	IRPC -682	
15 CPN	6,619	RBF -623	
16 CPF	5,700	III -574	
17 DELTA	5,694	DITTO -513	
18 KTB	5,693	ASK -511	
19 BCP	5,315	TCAP -509	
20 HMPRO	5,088	GUNKUL -503	
21 MORE	4,994	BEC -474	
22 AWC	4,789	NINE -439	
23 OSP	4,166	AS -436	
24 SPALI	4,128	JTS -419	
25 BEM	3,789	WORK -365	
26 MTC	3,689	SAT -351	
27 MINT	3,574	HUMAN -345	
28 INTUCH	3,497	MACO -342	
29 LH	3,391	LEO -300	
30 OR	3,371	BTG -296	

แบบรายงานการเปลี่ยนแปลงการถือหลักทรัพย์และสัญญาซื้อขายล่วงหน้าของผู้บริหาร (แบบ 59)

	ชื่อผู้บริหาร	วิธีการได้มา/ จำหน่าย	จำนวน (หุ้น)	ราคา (บาท)	มูลค่า (บาท)	ประเภท หลักทรัพย์	วันที่ได้มา/ จำหน่าย
HTC	พันเอก พิชร รัตตกุล	ขาย	350,000.00	15.77	5,519,500.00	หุ้นสามัญ	12/12/2566
SCC	นาย ชุมพล ณ ลำเสียง	ขาย	60,000.00	290.50	17,430,000.00	หุ้นสามัญ	12/12/2566
SISB	นาง นริศ เลิศนามวงศวาน	ขาย	2,500.00	34.00	85,000.00	หุ้นสามัญ	12/12/2566
BAREIT	นาย อนวัช สิละวัฒนาวิวัฒนา	ซื้อ	5,000.00	9.35	46,750.00	หน่วยทรัสต์	12/12/2566
CCET	นางสาว เจีย จุ โทล	ซื้อ	350,738.00	1.50	526,107.00	หุ้นสามัญ	13/12/2566
EP	นาย ยุทธ ชินสุภักกุล	ซื้อ	200.00	2.65	530.00	หุ้นสามัญ	12/12/2566
FTI	นาง วรญา ภูวพัชร	ซื้อ	160,500.00	2.08	333,840.00	หุ้นสามัญ	12/12/2566
FTI	นาย วิกร ภูวพัชร	ซื้อ	160,500.00	2.08	333,840.00	หุ้นสามัญ	12/12/2566
HFT	นาย หมิง ชัน เยน	ซื้อ	200.00	4.42	884.00	หุ้นสามัญ	12/12/2566
KCG	นาย ทรงธรรม เพียรพัฒนาวีรย์	ซื้อ	5,000.00	8.55	42,750.00	หุ้นสามัญ	12/12/2566
KCG	นาย ทรงธรรม เพียรพัฒนาวีรย์	ซื้อ	3,000.00	8.55	25,650.00	หุ้นสามัญ	12/12/2566
ORN	นาย ปรีดิกร บุรณปกรณ์	ซื้อ	300,000.00	0.89	267,000.00	หุ้นสามัญ	12/12/2566
ORN	นาย ปรีดิกร บุรณปกรณ์	ซื้อ	300,000.00	0.90	270,000.00	หุ้นสามัญ	12/12/2566
PCC	นาย กิตติ สัมฤทธิ์	ซื้อ	7,000.00	2.93	20,510.00	หุ้นสามัญ	12/12/2566
PROUD	นาย ภูมิพัฒน์ สيناเจริญ	ซื้อ	40,000.00	1.40	56,000.00	หุ้นสามัญ	12/12/2566
PROUD	นาย ภูมิพัฒน์ สيناเจริญ	ซื้อ	80,000.00	1.37	109,600.00	หุ้นสามัญ	13/12/2566
QLT	นาย กิตติ พัวถาวรสกุล	ซื้อ	555,800.00	2.93	1,628,494.00	หุ้นสามัญ	12/12/2566
SAF	นาย พิเศษรุ อริยเดชาวิช	ซื้อ	13,000.00	0.86	11,180.00	หุ้นสามัญ	8/12/2566
SINO	นางสาว ฐิตารีย์ สิลาวินพนพิช	ซื้อ	100,000.00	1.35	135,000.00	หุ้นสามัญ	13/12/2566
SINO	นาย กฤษณพงศ์ บุญสุขโชติ	ซื้อ	100,000.00	1.40	140,000.00	หุ้นสามัญ	13/12/2566
SONIC	นาย ปฏิภาณ เปล่งจวี	ซื้อ	33,400.00	1.67	55,778.00	หุ้นสามัญ	30/11/2566
SONIC	นาย ปฏิภาณ เปล่งจวี	ซื้อ	15,300.00	1.76	26,928.00	หุ้นสามัญ	7/12/2566
SONIC	นาย ปฏิภาณ เปล่งจวี	ซื้อ	119,700.00	1.73	207,081.00	หุ้นสามัญ	8/12/2566
SPALI	นาง อัจฉรา ตั้งมดิธรรม	ซื้อ	80,000.00	18.01	1,440,800.00	หุ้นสามัญ	8/12/2566
SPALI	นาง อัจฉรา ตั้งมดิธรรม	ซื้อ	1,350,000.00	17.68	23,868,000.00	หุ้นสามัญ	12/12/2566
SPALI	นาย ประทีป ตั้งมดิธรรม	ซื้อ	80,000.00	18.01	1,440,800.00	หุ้นสามัญ	8/12/2566
SPALI	นาย ประทีป ตั้งมดิธรรม	ซื้อ	1,350,000.00	17.68	23,868,000.00	หุ้นสามัญ	12/12/2566
TRITN	นางสาว หลุยส์ เดชชะอุบล	ซื้อ	31,673,700.00	0.13	4,117,581.00	หุ้นสามัญ	12/12/2566
TRT	นาย อวยชัย ศิริวงษา	ซื้อ	33,800.00	2.28	77,064.00	หุ้นสามัญ	4/12/2566
TRT	นาย อวยชัย ศิริวงษา	ซื้อ	20,000.00	2.30	46,000.00	หุ้นสามัญ	7/12/2566

ที่มา : ศูนย์สารสนเทศตลาดทุน สำนักงานคณะกรรมการ ก.ล.ด.

แบบรายงานการได้มาหรือจำหน่ายหลักทรัพย์ของกิจการ (246-2)

ชื่อบริษัท	ชื่อผู้ได้มา/ จำหน่าย	Sell/Buy	ประเภท หลักทรัพย์	%ได้มา/ จำหน่าย	%หลังได้มา/ จำหน่าย	วันที่ได้มา/ จำหน่าย	หมายเหตุ
JTS	นาง เสาวนิตย์ ทรัพย์ศรีมาท	จำหน่าย	หุ้น	5.0459	4.882	12/12/2566	
DOD	นาย ล้ำพันธุ์ พรรณประเทศ	จำหน่าย	หุ้น	24.5478	19.8854	12/12/2566	
DOD	นาย ล้ำพันธุ์ พรรณประเทศ	จำหน่าย	หุ้น	25.6579	24.5478	6/12/2566	
DOD	นางสาว เรณูมาศ อิศรศักดิ์	ได้มา	หุ้น	0.9418	5.6041	12/12/2566	

ที่มา : ศูนย์สารสนเทศตลาดทุน สำนักงานคณะกรรมการ ก.ล.ด.

หลักทรัพย์ที่ต้องซื้อขายด้วยบัญชี Cash Balance

Stock	November 2023										December 2023											
	20	21	22	23	24	27	28	29	30	1	4	6	7	8	12	13	14	15	18	19	20	21

LEVEL1 : ผู้ซื้อต้องใช้บัญชี Cash Balance และห้ามนำหลักทรัพย์ที่กำหนดมาคำนวณวงเงินซื้อขาย

-

LEVEL 2: ผู้ซื้อต้องใช้บัญชี Cash Balance, ห้ามคำนวณวงเงินซื้อขาย และห้าม Net Settlement

-

LEVEL 3: ห้ามซื้อขาย (SP) 1 วันทำการวันแรก และผู้ซื้อต้องใช้บัญชี Cash Balance, ห้ามคำนวณวงเงินซื้อขาย และห้าม Net Settlement

-

Source: SET

Short Sales

Stock	% Short Sale Volume Comparing with Main Board	Average Price (Bt)	Volume (shares)	Value (Mil. B)
CPALL	19.18	51.48	8,380,200	431,412,225
PTT	13.37	35.74	6,391,900	228,461,225
BDMS	10.03	25.62	5,853,000	149,959,350
AOT	8.57	59.29	1,801,100	106,790,425
KTC-R	13.27	43.95	2,339,600	102,831,100
PTTEP	9.12	143.01	707,300	101,152,050
ML-R	16.20	24.55	3,788,000	93,000,830
CPALL-R	4.07	51.53	1,778,200	91,634,775
PTTEP-R	7.98	143.19	617,700	88,447,700
BANPU	10.07	6.42	13,683,700	87,884,495
SCB-R	10.58	98.90	860,300	85,083,725
ADVANC	15.14	218.32	385,100	84,074,400
KBANK	11.23	127.13	648,100	82,390,200
PTTGC-R	9.06	37.83	2,075,600	78,515,500
TOP-R	13.02	50.93	1,494,900	76,137,525
BBL	5.45	149.88	494,300	74,087,900
SCC-R	14.96	286.84	251,000	71,996,900
KTB	13.12	18.37	3,794,000	69,687,420
PTTGC	7.99	37.59	1,841,800	69,231,975
SCB	8.09	99.16	656,000	65,048,175
DELTA-R	7.20	81.31	686,200	55,794,050
ML	8.92	24.57	2,084,900	51,231,890
TOP	8.35	50.96	958,000	48,820,225
CRC-R	13.52	37.81	1,288,200	48,712,900
BH-R	10.96	214.01	223,100	47,745,600
HMPRO-R	18.55	11.84	3,993,300	47,285,600
GULF-R	11.71	44.55	994,400	44,296,225
KTC	5.50	44.10	967,300	42,654,200
TIDLOR-R	5.87	21.74	1,913,900	41,598,950
CPN-R	12.64	64.95	612,400	39,773,350
SAWAD	6.94	41.00	910,900	37,350,775
JMT	5.25	25.86	1,353,000	34,990,200
EA	7.33	42.40	812,300	34,438,800
AOT-R	2.75	59.35	577,300	34,261,000
OR-R	14.96	19.76	1,689,500	33,381,500
GPSC	5.57	44.69	745,100	33,295,425
BBL-R	2.39	150.12	216,500	32,500,000
BDMS-R	2.15	25.63	1,252,600	32,105,900
MINT	9.68	26.17	1,221,400	31,965,575
DELTA	3.93	81.62	372,900	30,436,150
PTT-R	1.72	35.74	822,500	29,397,700
EA-R	6.25	42.44	692,600	29,393,825
ADVANC-R	5.23	217.98	133,300	29,056,100
BCP	12.03	42.23	677,700	28,619,675
CRC	7.85	37.72	749,200	28,260,625
GULF	7.43	44.42	633,100	28,123,475
HMPRO	10.95	11.87	2,349,800	27,902,570
CBG	6.32	79.03	346,200	27,360,300
AWC-R	12.59	3.46	7,796,100	26,977,914
BGRIM	5.88	25.28	1,054,800	26,666,050
TU	12.76	14.97	1,771,900	26,518,300
JMART-R	5.59	17.99	1,473,000	26,496,310
JMART	5.54	17.78	1,477,600	26,270,850
COM7	13.07	21.93	1,180,600	25,885,130
CPF-R	8.07	18.46	1,390,000	25,657,990
TIDLOR	3.55	21.77	1,154,900	25,141,060
GPSC-R	4.18	44.90	556,100	24,970,025
BANPU-R	2.73	6.39	3,728,800	23,832,280
CBG-R	5.29	78.45	291,900	22,898,625

Source: SET



December 2023

Monday	Tuesday	Wednesday	Thursday	Friday
4	5	6	7	8
<ul style="list-style-type: none"> ▪ MJLF XD 0.129 บาท ▪ RJH XD 0.25 บาท ▪ SSC XD 0.52 บาท ▪ TRC XR 4:1 @ 0.20 บาท 	<p>วันคล้ายวันพระบรมราชสมภพ พระบาทสมเด็จพระบรมชนกาธิเบศร มหาภูมิพลอดุลยเดชมหาราช บรมนาถบพิตร วันชาติ และวันพ่อแห่งชาติ</p>	<ul style="list-style-type: none"> ▪ PROSPECT XD 0.22 บาท ▪ CIG ลูกหุ้นเข้า 55,555,556 หุ้น ▪ DHOUSE ลูกหุ้นเข้า 66,666,660 หุ้น 	<ul style="list-style-type: none"> ▪ SIRI ลูกหุ้นเข้า 7,320,000 หุ้น 	<ul style="list-style-type: none"> ▪ AOT XD 0.36 บาท ▪ CHO ลูกหุ้นเข้า 14,089,680 หุ้น ▪ TKC ลูกหุ้นเข้า 18,000,000 หุ้น
11	12	13	14	15
<p>ชดเชยวันรัฐธรรมนูญ</p>	<ul style="list-style-type: none"> ▪ GVREIT XD 0.1911 บาท ▪ TFFIF XD 0.1057 บาท ▪ CHO XR 1:27 @ 0.22 บาท ▪ SDC ลูกหุ้นเข้า 55,555,554 หุ้น 	<ul style="list-style-type: none"> ▪ ABFTH XD 12.00 บาท ▪ HPF XD 0.04 บาท ▪ JAS XD 0.60 บาท ▪ LHSC XD 0.165 บาท ▪ M-II XD 0.155 บาท ▪ MNIT XD 0.027 บาท ▪ MNIT2 XD 0.045 บาท ▪ M-STOR XD 0.10 บาท ▪ QHPF XD 0.125 บาท ▪ TSTE XD 0.06 บาท ▪ UV XD 0.09 บาท ▪ DDD ลูกหุ้นเข้า 72 หุ้น ▪ EKH ลูกหุ้นเข้า 10,682,959 หุ้น ▪ ICN ลูกหุ้นเข้า 42,048,974 หุ้น ▪ INET ลูกหุ้นเข้า 15,632 หุ้น ▪ TKC ลูกหุ้นเข้า 10,200,000 หุ้น 	<ul style="list-style-type: none"> ▪ MGI เข้าซื้อขายเป็นวันแรก (210mn sh: @ Bt0.50) ตลาด MAI ▪ NATION-W4 เข้าซื้อขายเป็นวันแรก (271mn sh: 1:1 @ Bt0.25) 	
18	19	20	21	22
		<ul style="list-style-type: none"> ▪ GIFT XW 3:1 	<ul style="list-style-type: none"> ▪ SYNTEC XD 0.03 บาท ▪ HYDRO XR 1.5:1 @ 0.30 บาท ▪ HYDRO XW 2:1 @ 0.01 บาท 	
25	26	27	28	29
<ul style="list-style-type: none"> ▪ MORE XR 1:2 @ 0.05 บาท ▪ MORE XW 2:1 		<ul style="list-style-type: none"> ▪ META XW 45:4 		<p>วันหยุดชดเชยวันสิ้นปี</p>



January 2024

Monday	Tuesday	Wednesday	Thursday	Friday
1 วันขึ้นปีใหม่	2	3 ▪ MACO XW 4:1	4 ▪ RS XW 10:1	5
8	9	10	11	12
15	16	17	18	19
22	23	24 ▪ TGE XW 7:1	25	26
29	30	31 ▪ SCN XW 3:1		