

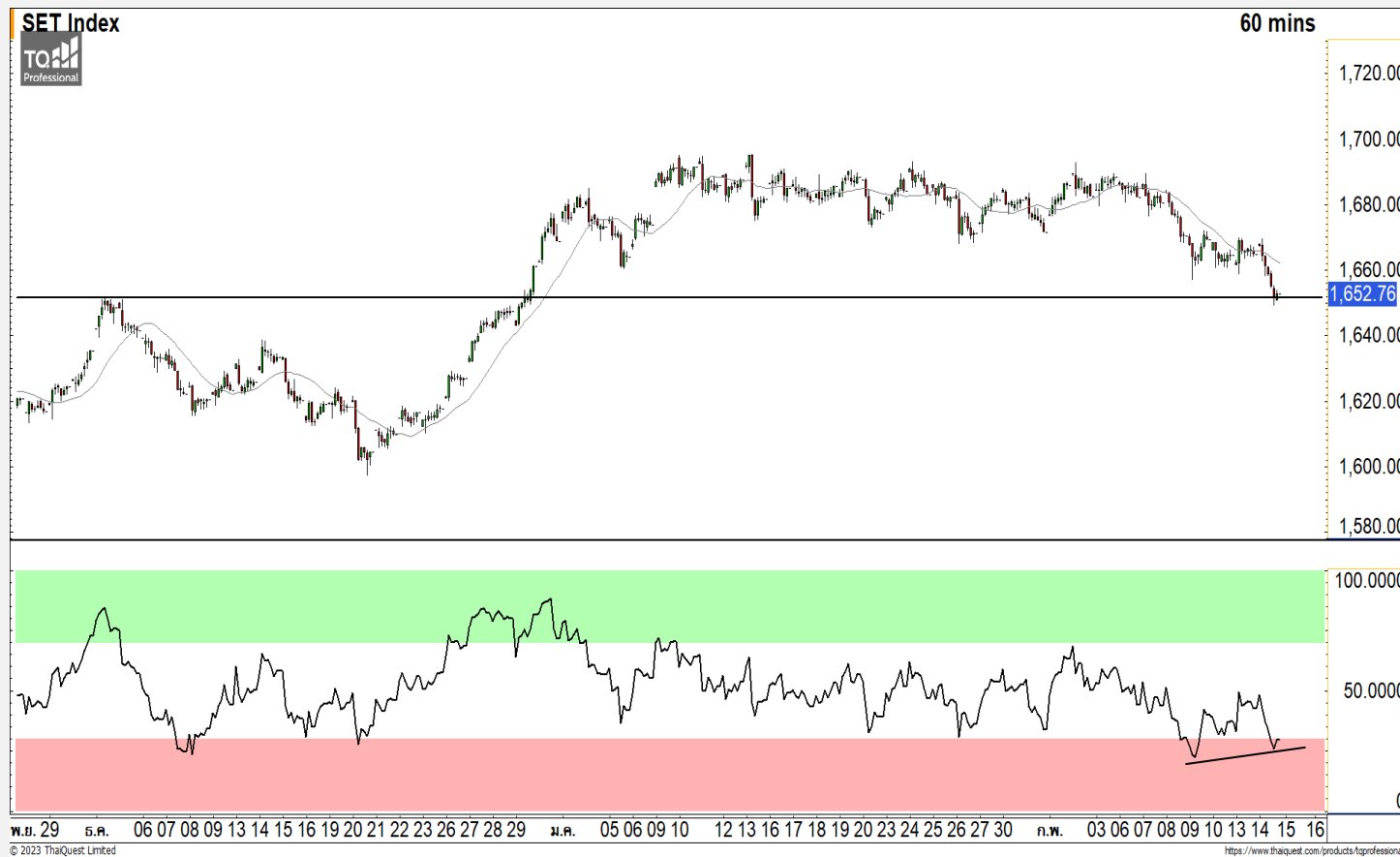


SET INDEX

ดัชนีมีโอกาสผันตัวกลับที่บริเวณ แนวรับ 1650 จุด

วานนี้ดัชนีปิดที่ระดับ 1652.76 จุด
(-12.13 จุด)

ภาพทางเทคนิคราย 60 นาที วานนี้ดัชนีพักตัวลงหลุดแนวรับ 1660 จุดลงมา ทำให้ดัชนีพักตัวลงต่อเนื่องลงมาถึงแนวรับ 1650 จุด และสามารถประคองตัวให้ไม่หลุดระดับดังกล่าว มองดัชนีกำลังแกว่งตัวออกด้านข้างที่บริเวณดังกล่าว เว้นแต่ดัชนีจะไม่สามารถยืนที่ระดับดังกล่าวได้ จะเสี่ยงต่อการพักตัวต่อเนื่องอีกระลอกโดยมีแนวรับหลักถัดมาที่ 1630 จุด



Technical Review

- S50H23 : มองดัชนีพักตัวสร้างฐานที่บริเวณแนวรับ 980 จุด
- Momentum Trading : CPN,EPG
- Swing Trading : DOHOME,WPH

แนวรับ	1650	1630
แนวต้าน	1660	1670

ทีมนักวิเคราะห์ | ถิรัฐาภรณ์ ศิริแสงชัยกุล
เลขที่ทะเบียน : 057116
02-646-9877

SET50 Index Futures



มองดัชนีพักตัวสร้างฐานที่บริเวณแนวรับ 980 จุด

14 ก.พ. 66 นักลงทุนต่างชาติ Long สุทธิ 7,556 สัญญา
 ค่า Basis ของ S50H23 อยู่ที่ระดับ -3.22 จุด
 ภาพทางเทคนิคราย 60 นาที วานนี้ดัชนีฟื้นตัวขึ้นทดสอบแนวต้าน 990 จุดและไม่สามารถฟื้นตัวขึ้นผ่านไปได้และพักตัวกลับลงมา มองดัชนีกำลังอยู่ในทิศทางของการแกว่งตัวสร้างฐานในทิศทาง Sideway ออกด้านข้างที่บริเวณแนวรับ 980 จุด

แนวรับ		แนวต้าน		
980	975	990	995	

Contracts	Long	Short	Net	YTD
Institution	35,936	34,954	982	4,612
Foreign	76,126	68,570	7,556	-150,298
Local	94,993	103,531	-8,538	145,686

กลยุทธ์ S50H23

- พอร์ต Short ที่ 990-992 จุด ปิดทำกำไรที่ 983 จุดไปแล้ว

AOT



Level 1 Level 2

Support

71.50

70

Resistance

72.75

74

AOT : ราคาพักตัวลงมาที่แนวรับของเส้นค่าเฉลี่ย 200 วันหลังจากที่หลุดแนวรับที่ 72.75 บาทลงมา มองระยะสั้นราคามีโอกาสฟื้นตัวกลับได้บ้าง

JMT



Level 1 Level 2

Support

48.50

46

Resistance

53

55.50

JMT : ราคากำลังอยู่ในรอบของการพักตัวต่อเนื่องลงมาทดสอบแนวรับ 48.50 บาท มองการพักตัวของราคามีโอกาสที่จะชะลอตัวลงได้บ้างที่ระดับดังกล่าว

Momentum Trading

CPN

Support	73
Resistance	74.75
Stop loss	72

คำแนะนำระยะสั้น (BUY)

ราคาประกอบตัวอยู่เหนือแนวรับ 73 บาท ทิศทางยังอยู่ในทิศทางขาขึ้นและเป็นหนึ่งในหุ้นที่ลงน้อยกว่าตลาดในภาพรวม มองราคาอยู่ในรอบของการฟื้นตัวขึ้น ทดสอบแนวต้าน 74.75 บาทและมีโอกาสได้เห็นการทะลุผ่านไปได้



EPG

Support	8.80
Resistance	8.85/9.15
Stop loss	8.60

คำแนะนำระยะสั้น (BUY)

ราคาฟื้นตัวขึ้นมาจ่อที่แนวต้าน 8.85 บาทหากราคาสามารถทะลุผ่านไปได้ มองเป็นจังหวะ Follow Buy เล่นรอบของการฟื้นตัวระยะสั้น วางแนวต้านถัดไปที่ 9.15 บาท



Swing Trading



Support	13.50
Resistance	14.20
Stop loss	13.20

คำแนะนำระยะสั้น (BUY)

ราคาพักตัวลงมาที่แนวรับ 13.50 บาท และมีแรงซื้อกลับเข้ามาด้วยปริมาณการซื้อขายที่หนาแน่น มองราคามีโอกาสฟื้นตัวขึ้นทดสอบกรอบแนวต้าน 14.20 บาท

DOHOME



Support	4.40
Resistance	4.80
Stop loss	4.20

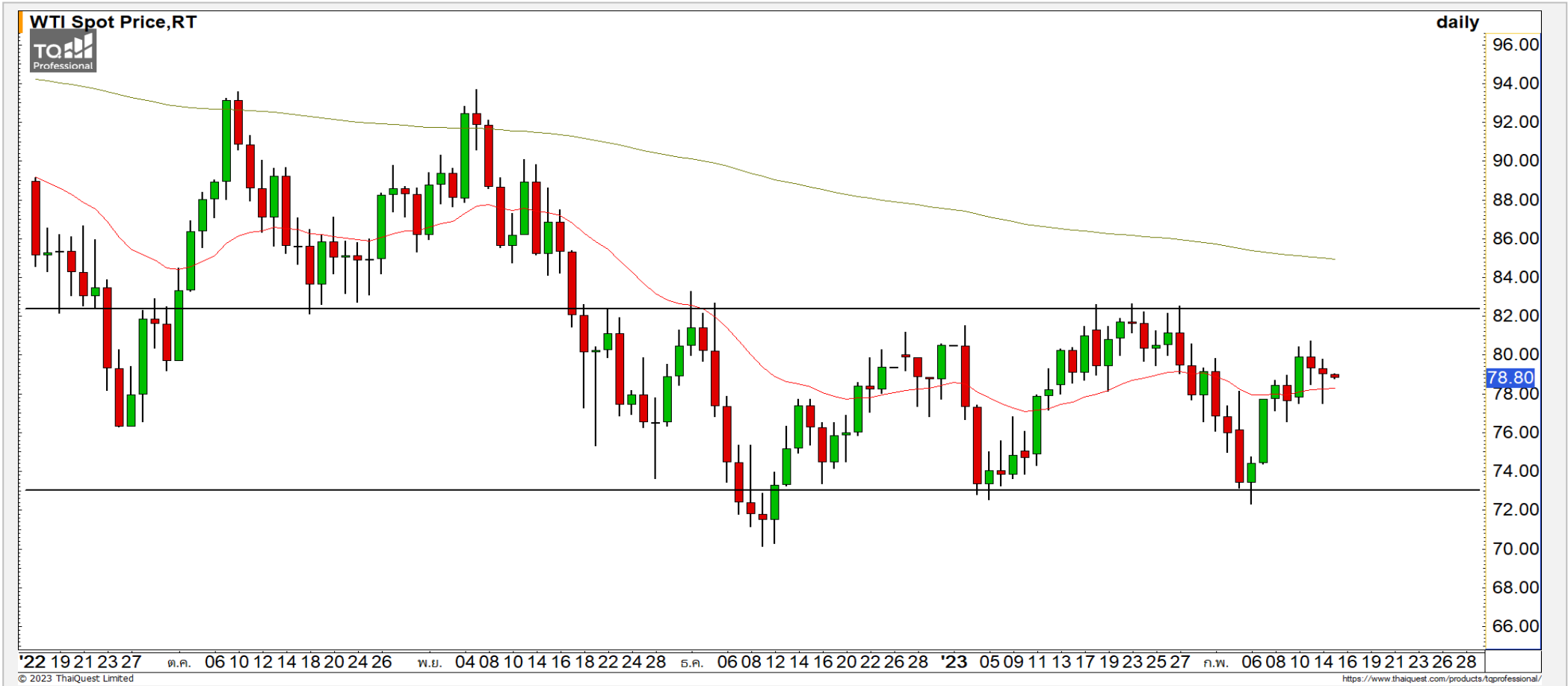
คำแนะนำระยะสั้น (BUY)

ราคากำลังอยู่ในรอบของการพักตัว สลับลงมาในทิศทางหลักที่เป็นขาขึ้น ดดยมีแนวรับที่ 4.40 บาท มองราคายังไม่ทรงของทิศทางขาขึ้น มองเป็นจังหวะเข้าสะสมที่ดี

WPH

COMMODITY MARKET

Crude Oil (WTI)



แนวรับ

72

แนวต้าน

70

80

83

ราคาน้ำมันดิบ WTI แกว่งตัวในช่วงนี้เป็น Sideway โดยมีแนวต้านที่ 83 ดอลลาร์ หากสามารถทะลุผ่านขึ้นไปได้ จะเริ่มมีทิศทางที่เป็นบวกอีกครั้ง

Gold Futures

แกว่งตัวผันผวนแต่ยังอยู่ในกรอบ 1850-1865 ดอลลาร์

ภาพทางเทคนิคราคาทองคำราย 60 นาที ค่าสินที่ผ่านมาราคาทองคำแกว่งตัวผันผวนจากประเด็นตัวเลขเงินเฟ้อของสหรัฐที่สูงกว่าที่ตลาดคาด แต่ราคาทองคำยังไม่สามารถทะลุออกจากกรอบ 1850-1865 ดอลลาร์เพื่อเลือกทิศทางออกมาได้

คำแนะนำระยะสั้น GOH23

- พอร์ตว่างนะ Wait and See

วันที่ 14 ก.พ. 2023
กองทุน SPDR คงการถือทองคำ
ไว้ที่ระดับ 920.79ตัน



	แนวรับ		แนวต้าน		
	1850	1830	1865	1880	
	Contracts	Long	Short	Net	YTD
Institution		1,729	1,746	-17	-4,435
Foreign		19,881	19,283	598	-6,306
Local		14,413	14,994	-581	10,741

DISCLAIMER: รายงานฉบับนี้จัดทำโดยบริษัทหลักทรัพย์ ฟินันเซีย ไซรัส จำกัด (มหาชน) "บริษัท" ข้อมูลที่ปรากฏในรายงานฉบับนี้ถูกจัดทำขึ้นบนพื้นฐานของแหล่งข้อมูลที่เชื่อถือว่าหรือควรเชื่อว่าจะมีความน่าเชื่อถือ และ5ความถูกต้อง อย่างไรก็ตามบริษัทไม่รับรองความถูกต้องครบถ้วนของข้อมูลดังกล่าว ข้อมูลและความคิดเห็นที่ปรากฏอยู่ในรายงานฉบับนี้อาจมีการเปลี่ยนแปลง แก้ไข หรือเพิ่มเติมได้ตลอดเวลาโดยไม่ต้องแจ้งให้ทราบล่วงหน้า บริษัทไม่มีความประสงค์ที่จะชักจูงหรือชี้ชวนให้ผู้ลงทุน ลงทุนซื้อหรือขายหลักทรัพย์ตามที่ปรากฏในรายงานฉบับนี้ รวมทั้งบริษัทไม่ได้รับประกันผลตอบแทนหรือราคาของหลักทรัพย์ตามข้อมูลที่ปรากฏแต่อย่างใด บริษัทจึงไม่รับผิดชอบความเสียหายใดๆ ที่เกิดขึ้นจากการนำข้อมูลหรือความเห็นในรายงานฉบับนี้ไปใช้ไม่ว่ากรณีใดก็ตาม ผู้ลงทุนควรศึกษาข้อมูลและใช้ดุลยพินิจอย่างรอบคอบในการตัดสินใจลงทุน

บริษัทขอสงวนลิขสิทธิ์ในข้อมูลและความคิดเห็นที่ปรากฏอยู่ในรายงานฉบับนี้ ห้ามมิให้ผู้ใดนำข้อมูลและความคิดเห็นในรายงานฉบับนี้ไปใช้ประโยชน์ คัดลอก ตัดแปลง ทำซ้ำ นำออกแสดงหรือเผยแพร่ต่อสาธารณชนไม่ว่าทั้งหมดหรือบางส่วน โดยไม่ได้รับอนุญาตเป็นลายลักษณ์อักษรจากบริษัทล่วงหน้า การลงทุนในหลักทรัพย์มีความเสี่ยง ผู้ลงทุนควรศึกษาข้อมูลและพิจารณาอย่างรอบคอบก่อนการตัดสินใจลงทุน

บริษัทหลักทรัพย์ ฟินันเซีย ไซรัส จำกัด (มหาชน) อาจเป็นผู้ดูแลสภาพคล่อง (Market Maker) และผู้ออกใบสำคัญแสดงสิทธิอนุพันธ์ (Derivative Warrants) บนหลักทรัพย์ AAV, ADVANC, AEONTS, AMATA, ANAN, AOT, AP, BANPU, BBL, BCH, BCP, BCPG, BDMS, BEAUTY, BEC, BEM, BGRIM, BH, BJC, BLAND, BPP, BTS, CBG, CENTEL, CHG, CK, CKP, COM7, CPALL, CPF, CPN, DELTA, DTAC, EA, EGCO, EPG, ERW, ESSO, GFPT, GLOBAL, GPSC, GULF, GUNKUL, HANA, HMPRO, INTUCH, IRPC, IVL, JAS, JMT, KBANK, KCE, KKP, KTB, KTC, LH, MAJOR, MBK, MEGA, MINT, MTC, ORI, OSP, PLANB, PRM, PSH, PSL, PTG, PTT, PTTEP, PTTGC, QH, RATCH, ROBINS, RS, SAWAD, SCB, SCC, SGP, SIRI, SPALI, SPRC, STA, STEC, SUPER, TASCOS, TCAP, THAI, THANI, TISCO, TKN, TMB, TOA, TOP, TPIPP, TRUE, TTW, TU, TVO, WHA และ SET50 Future โดยบริษัทฯ อาจจัดทำบทวิเคราะห์ของหลักทรัพย์อ้างอิงดังกล่าว ดังนั้น นักลงทุนควรศึกษารายละเอียดในหนังสือชี้ชวนของใบสำคัญแสดงสิทธิอนุพันธ์ดังกล่าวก่อนตัดสินใจลงทุน

หมายเหตุ: ประธานกรรมการของบริษัทหลักทรัพย์ ฟินันเซีย ไซรัส จำกัด (มหาชน) ดำรงตำแหน่งเป็นกรรมการของบริษัท ทรู คอร์ปอเรชั่น จำกัด (มหาชน)

Remark : FSS's Chairman is a TRUE's director.